

## TFEX TODAY'S MENU



## APPETIZERS

- FedWatch Tool ของ CME group ให้น้ำหนัก 93% ที่เฟดจะคงอัตราดอกเบี้ย แต่ยังคงรอดูตัวเลข CPI สหรัฐ
- Dollar Index ยังคงแกว่งตัวออกด้านข้างในโซนแข็งค่า
- ราคาน้ำมันดิบยังคงปรับตัวขึ้นจากอุปทานที่ตึงตัว
- ติดตาม การแถลงนโยบายเศรษฐกิจและการประชุม ครม. นัดแรกของรัฐบาลใหม่ และ CPI สหรัฐ

Leading Sector: -



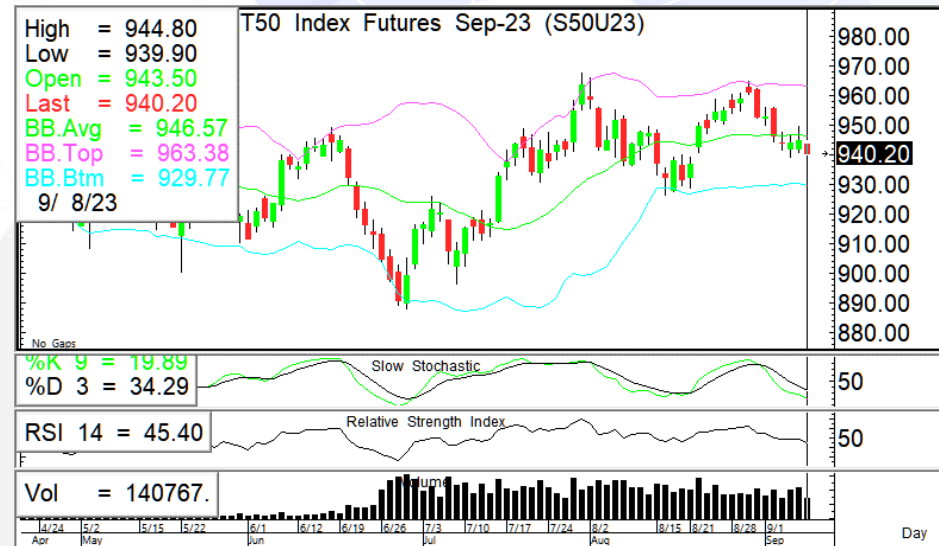
## MAIN DISH

## S50U23: Sideway

- S50U23 ไร้ปัจจัยหนุนใหม่ รอประเด็นการเมืองในประเทศ
- **Daily Strategy:** Trading ในกรอบ 940-950 (แนวรับ 940\*/933 แนวต้าน 950/955) -ต่ำกว่า แนวรับ 940 เปิด short เป้า 933



## SET50 Index Futures



แนวรับ

940/933



แนวต้าน

950/955



กรอบพิจารณา

940-950



## Player Position

## SET50 Futures (contracts)

Foreign	(13,759)	(79,595)	93,984
Institution	(10,826)	17,615	581,725
Retail	24,585	61,980	(675,709)

Source: SET

## ผู้จัดทำ

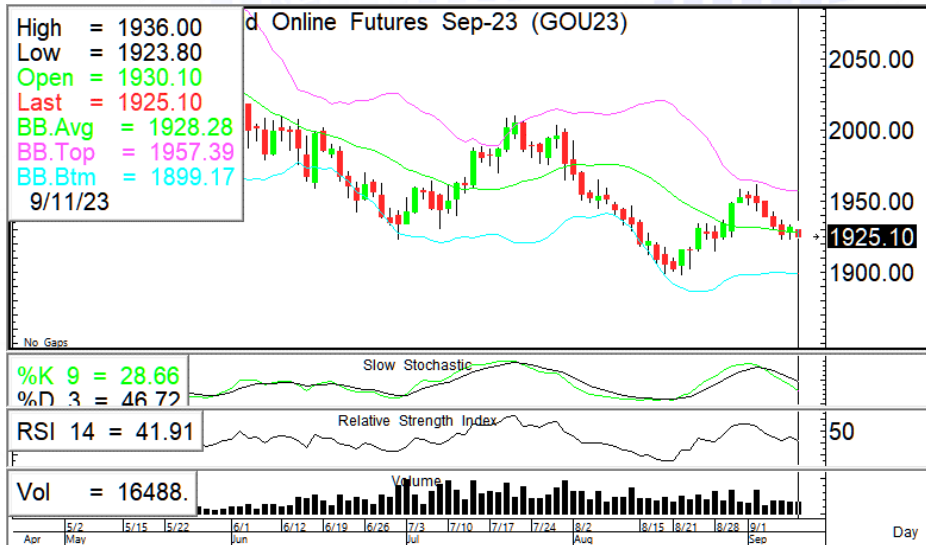
ปิ่นณวิชัย ฤทธาสิริพันธ์ นักวิเคราะห์การลงทุนปัจจัยพื้นฐานด้านตลาดทุน  
ID 101198 Tel. +662 5081567 Ext 3516

นภศักดิ์ ศรีศักดิ์ นักวิเคราะห์การลงทุนปัจจัยพื้นฐานด้านสัญญาซื้อขาย  
ล่วงหน้า ID 098318

ผู้ช่วยนักวิเคราะห์ ชุตินธร วิกุลศุภภักดิ์



## Gold Online Futures



☕ แนวรับ 1923/1915

☕ แนวต้าน 1935/1945

☕ จุดพิจารณา 1923

## Strategy comment

### GOU23: Sideway down

➤ **GOU23** เรามองราคาทองวันนี้มีโอกาสปรับตัวลง Dollar Index มีแนวโน้มแกว่งตัวออกด้านข้างในโซนแข็งค่า ขณะที่ 10Yr. US Bond Yield ปรับตัวขึ้นแต่ระดับ 4.3%

➤ **Daily Strategy:** ที่ 1923 เป็นจุดพิจารณา

(แนวรับ 1923/1915 แนวต้าน 1935/1945)

- พิจารณาเปิด Short เมื่อต่ำกว่า 1923 ทำกำไรที่ 1915/1900

## Key factor to watch

Country	Event	Forecast	Previous
Wednesday, September 13, 2023			
US	ดัชนีราคาผู้บริโภคพื้นฐาน (Core CPI) (เดือนต่อเดือน) ( ส.ค.)		0.2%
US	ดัชนีราคาผู้บริโภค (CPI) (เดือนต่อเดือน) ( ส.ค.)		0.2%
US	ดัชนีราคาผู้บริโภค (CPI) (ปีต่อปี) ( ส.ค.)		3.2%

### SPDR Holding Status

SPDR 886.64 tons ( 0.00, 0.00%)

### Short term real yield

5Yr. = 2.13% ( -1 bpsDoD, -48 bpsYTD)

Source: investing.com

