

# MARKET TALK

## กลยุทธ์การลงทุน



### ช่วงเวลา Government Policy Driven

คาดว่า SET Index อยู่ในภาวะผันผวน และมีการสลับกลุ่มเล่นค่อนข้างเร็ว วันนี้ประเมินกรอบช่วง 1540 – 1554 จุด โดยมีการแกว่งนโยบายของรัฐบาลเป็นฉากหลัง หุ่น Top Pick เลือก BGRIM, SCGP และ TRUE

#### ASPS TOP PICKS

Top Picks	Close	Fair value	Upside	2023F			
				EPS	PER	PBV	Div yield
(B)	(B)	(B)	(%)	(B)	(X) (X)	(%)	(%)
BGRIM	32.75	48.00	46.6%	0.80	40.95	1.90	1.0%
SCGP	39.25	52.00	32.5%	1.41	27.75	1.68	1.7%
TRUE	7.05	7.15	1.4%	(0.17)	NM	2.63	0.0%

#### WORLD OF TECHNICAL

- YTD นักลงทุนต่างชาติขายสุทธิตลาดหุ้นไทย 1.41 แสนลบ. สิงคโปร์เงินบาทเริ่มติดแนวอ่อนค่า 35.70 บาท มีโอกาสแข็งค่าสั้นๆ 35.10-35.30 บาท ดูทิศทาง Fund Flow อาจไหลกลับ
- สัปดาห์ที่ผ่านมาแกว่งแคบ 1540-1557 จุด วันนี้คาด Sideway 1540-1554 จุด เสี่ยงลงแรงเมื่อหลุด 1535 จุด

		แนวรับ	แนวต้าน
SET Index		1,535-1,540	1,554-1,560
		เปิดสถานะ (B)	เป้าหมายกำไร (B) Cut loss (B)
Technical Buy :	CPN	67.00	70.00 65.00
Technical Buy :	TFG	3.98	4.24 3.86

- STATISTICS WATCH**
- Short-Sell
  - Stock & Warrants Update
  - Top20 NVDR Update
  - Turnover List & Trading Alert
  - Cyclical Watch
  - Calendar



11 กันยายน 2566

#### ดัชนีตลาดหุ้น

#### เปลี่ยนแปลง (%)

	ล่าสุด	-1D	-1W
ไทย (SET)	1,547.2	-0.2	-0.7
จีน (SHCOMP)	3,116.7	-0.2	-0.5
ฮ่องกง (HSI)	18,202.1	0.0	-1.0
ญี่ปุ่น (NIKKEI225)	32,606.8	-1.2	-0.3
ฝรั่งเศส (CAC40)	7,240.8	0.6	-0.8
เยอรมัน (DAX)	15,740.3	0.1	-0.6
ดาวโจนส์ (DJI)	34,608.0	0.2	-0.8
เอส แอนด์ พี 500 (SPX)	4,456.3	0.0	-1.4

ที่มา: TQ professional

#### ราคาสินค้าโภคภัณฑ์

#### เปลี่ยนแปลง (%)

	ล่าสุด	-1D	-1W
<b>ตลาด Spot</b>			
West Texas (US\$/บาร์เรล)	86.9	0.0	1.5
Brent (US\$/บาร์เรล)	90.4	0.7	1.7
น้ำมันดูไบ (US\$/บาร์เรล)	91.4	0.6	5.7
Baltic Dry Index	1,186.0	3.9	11.4
ทองคำ (US\$/toz)	1,918.1	0.0	-1.1
ทองคำแท่ง (บาท)	32,350.0	0.2	0.5
LME Zinc (US\$/ตัน)	2,448.0	0.0	-1.2
Palm oil (US\$/mt ton)	806.0	0.2	-3.0
Soybean (US\$/Bushel)	1.1	-0.9	-0.9
Steel-HRC	725.0	0.0	0.7
Sugar (US\$/ถุง 50 กก)	733.3	0.0	0.7

ที่มา: TQ professional

#### ยอดซื้อ-ขายสุทธิของนักลงทุนแต่ละประเภท

(ล้านบาท)	ล่าสุด	-1D	-1W
นักลงทุนต่างชาติ	-2,183	-850	-1,038
สถาบันในประเทศ	-175	484	14
นักลงทุนรายย่อย	1,418	89	1,016
บัญชีบริษัทหลักทรัพย์	939	278	8

#### ตลาดเงิน

อัตราดอกเบี้ยอ้างอิง		ดอกเบี้ยเงินฝากและเงินกู้	
ดอกเบี้ยเฟด	5.00%	ออมทรัพย์	0.35%
อาร์ พี 1 วัน	2.25%	ประจำ 3 เดือน	0.95%
		ประจำ 1 ปี	1.35%
<b>ผลตอบแทนพันธบัตรรัฐบาลไทย</b>			
6 เดือน	2.19%	MLR	3.85%
1 ปี	2.25%	MOR	7.30%
3 ปี	2.47%		
5 ปี	2.65%		
10 ปี	2.88%		

ที่มา: thaibma, BBL

# MARKET TALK

## กลยุทธ์การลงทุน

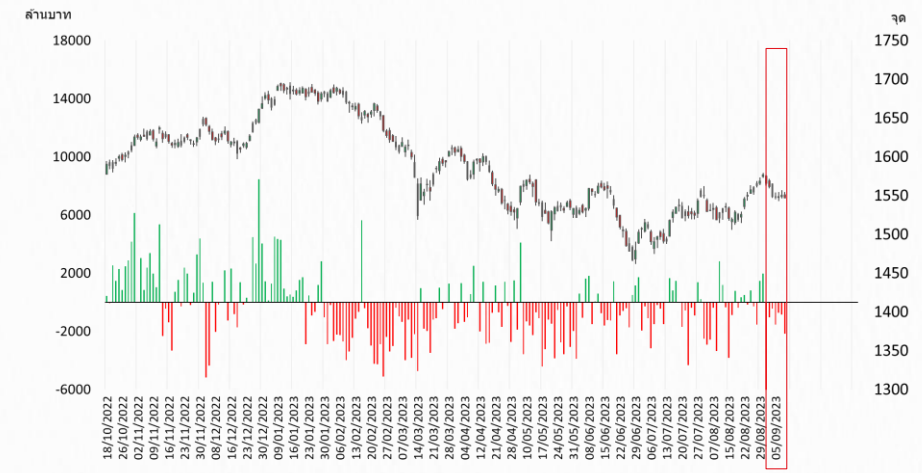


### ช่วงเวลา Government Policy Driven

ประเด็นที่จะมีผลในการขับเคลื่อน SET Index ช่วงนี้ได้แก่ การแถลงนโยบายของรัฐบาล เหตุที่เป็นจุดสนใจก็เพราะหลายนโยบายสามารถสร้างความตื่นตัว และสร้างกระแสการเก็งกำไรในหุ้นหลายกลุ่มอุตสาหกรรมในช่วงที่ผ่านมา แต่ในอีกมุมหนึ่งก็เห็นว่าการดำเนินการให้เป็นไปตามแผนงานไม่ใช่เรื่องง่าย และอาจมีผลกระทบต่อฐานะการเงินการคลังในระยะยาว ไม่ว่าจะเป็น การแจก Digital Wallet 10,000 บาท, ค่าโดยสารรถไฟฟ้า 20 บาทตลอดสาย, การปรับลดราคาน้ำมันดีเซล-ไฟฟ้า รวมไปถึงการพักหนี้ฯ ทั้งหมดนี้หากเกิดขึ้นได้จริงในระยะสั้นจะสร้างกระแสเก็งกำไรในหลายกลุ่มเช่น ค่าปลีก, สถาบันการเงิน, อาหาร, ท่องเที่ยว ฯลฯ แต่อย่างไรก็ตามหากมีอุปสรรค ก็อาจเกิดแรงขายทำกำไรออกมาได้ นอกจากนี้อาจต้องระวัง Sell on fact ในหุ้นที่ถูกเก็งกำไรรอบก่อนหน้า ขณะที่หุ้นส่วนที่ดูถูกมองว่าเสียประโยชน์อาจเกิดภาวะ Buy on fact ได้

คาดว่า SET Index อยู่ในภาวะผันผวน และมีการสลับกลุ่มเล่นค่อนข้างเร็ว วันนี้ประเมินกรอบช่วง 1540 – 1554 จุด โดยมีการแถลงนโยบายของรัฐบาลเป็นฉากหลัง หุ้น Top Pick เลือก BGRIM, SCGP และ TRUE

### เดือน ก.ย. 66 ต่างชาติ กลับมาขายสุทธิต่อเนื่อง ... มูลค่าการซื้อขายบางลง



ที่มา: SET, สายงานวิจัย บล. เอเชีย พลัส

🕒 11 กันยายน 2566

**SUPPORT & RESISTANCE**

แนวรับ	1,535-1,540 จุด
แนวต้าน	1,554-1,560 จุด

**TOP PICKS**

BGRIM	FV@B 48.00
SCGP	FV@B 52.00
TRUE	FV@B 7.15

### RESEARCH DIVISION

- บริษัทหลักทรัพย์ เอเชีย พลัส
- เกิดศักดิ์ กวีธีระธรรม
- นักวิเคราะห์ปัจจัยพื้นฐานด้านตลาดทุน และทางเทคนิค
- เลขทะเบียนนักวิเคราะห์: 004132
- กราดร เตียรณปราโมทย์
- นักวิเคราะห์ปัจจัยพื้นฐานด้านหลักทรัพย์
- เลขทะเบียนนักวิเคราะห์: 075365
- ภวิศ ภัทรภาพค์
- นักวิเคราะห์ปัจจัยพื้นฐานด้านหลักทรัพย์
- เลขทะเบียนนักวิเคราะห์: 117985
- สิริลักษณ์ พันธวงศ์
- ผู้ช่วยนักวิเคราะห์



# MARKET TALK

## กลยุทธ์การลงทุน

### เศรษฐกิจจีนดูดีขึ้น แต่ Tech War อาจทำโลกวุ่น

การออกมาตรการกระตุ้นเศรษฐกิจจีนเพิ่มเติมนับตั้งแต่ช่วงปลายเดือน ก.ค. 2566 ที่ผ่านมา ส่วนใหญ่จะเน้นไปในการบริโภคภายในประเทศ พร้อมกับเร่งแก้ไขปัญหาคอขวดทางมหัพภาค ซึ่งคิดเป็นสัดส่วน 1 ใน 4 ของ GDP จีน (ดังตารางด้านล่าง)

Timeline มาตรการกระตุ้นเศรษฐกิจจีน เดือน ก.ค. - ก.ย. 66

Date	Sector	Stimulus
27 ก.ค. 2566 (Politburo Meeting)	<b>Real Estate</b>	รัฐบาลจะปรับปรุงนโยบายที่เกี่ยวข้องกับภาคอสังหาริมทรัพย์ที่ปัญหาความไม่สอดคล้องของอุปสงค์และอุปทานในที่อยู่อาศัย
	<b>Tech</b>	สนับสนุนและส่งเสริมการเติบโตของกลุ่ม internet platform และ พัฒนาอุตสาหกรรม AI
	<b>EV</b>	มาตรการกระตุ้นภายในประเทศด้วยวิธีระยะยาวจะลดหย่อนภาษีสำหรับรถยนต์ไฟฟ้า และการเพิ่มโควตาในการส่งออกเป็นรถยนต์ต่อปี, มาตรการสนับสนุนด้านเครดิต รวมถึงลดต้นทุนสำหรับยานยนต์ไร้คนขับ
	<b>Consumption</b>	หน่วยงานรัฐบาลจะสนับสนุนการใช้จ่ายของครัวเรือน เช่น เครื่องใช้ไฟฟ้าต่างๆ
2-ส.ค.-66	<b>Consumption</b>	- กำหนดนโยบายการคลังที่รัดกุม โดยอาศัยการให้เงินอุดหนุนรัฐบาลท้องถิ่น - อนุมัติอนุมัติเงินอุดหนุนรายจ่ายให้แก่ครัวเรือนและภาคธุรกิจ - รัฐบาลให้คำมั่นที่จะรักษาการคลังสาธารณะภายใต้กรอบวินัยการเงินการคลังระหว่างประเทศ
	<b>Consumption</b>	รัฐบาลจะออกมาตรการช่วยเหลือ (VAT) สำหรับผู้ซื้อที่มีรายได้น้อยกว่า 40,000 หยวนต่อปี 2570 และขยายอัตราภาษีเงินได้บุคคลธรรมดา 1% (เดิมเสียภาษี 3%) หน่วยงานผู้กำกับดูแลหลักทรัพย์จะปรับลดอัตราดอกเบี้ย 40 จุดต่อปีเป็น 2.50% (ดำเนินการแบบฉุกเฉิน) และลดอัตราดอกเบี้ยที่คิดเป็นอัตรา (Reverse Repurchase Rate) ระยะ 7 วัน ซึ่งเป็นอัตราดอกเบี้ยนโยบายระยะสั้น ลง 0.10% (คู่ควบ 1.8%)
15-ส.ค.-66	<b>Consumption, Real Estate</b>	ธนาคารจีนประกาศลดอัตราดอกเบี้ยเงินกู้ PBOC คู่มืออัตราดอกเบี้ยเงินกู้ (MLF) ระยะ 1 ปี ลง 0.15% ไปอยู่ที่ 2.50% (ดำเนินการแบบฉุกเฉิน) และลดอัตราดอกเบี้ยที่คิดเป็นอัตรา (Reverse Repurchase Rate) ระยะ 7 วัน ซึ่งเป็นอัตราดอกเบี้ยนโยบายระยะสั้น ลง 0.10% (คู่ควบ 1.8%)
17-ส.ค.-66	<b>Exchange Rate</b>	ธนาคารของรัฐบาลได้ทวงเงินขายเงินดอลลาร์สหรัฐ ที่คลังเงินบาทที่ธนาคารกลางเพื่อไม่ให้เกิดผลกระทบต่อเสถียรภาพของเงินบาทในขณะนี้ โดยธนาคารกล่าวว่ามีเป้าหมายหลักเพื่อช่วยจำกัดเงินบาท
21-ส.ค.-66	<b>Consumption, Real Estate</b>	ธนาคารจีนปรับลดอัตราดอกเบี้ยเงินกู้ 1 ปี จาก 3.55% ที่ 3.45%
30-ส.ค.-66	<b>Real Estate</b>	รัฐบาลจะออกเงินอุดหนุนบ้านเช่าและอัตราดอกเบี้ย 20% ส่วนหนึ่งถึง 2 เท่าที่ 30% ที่อัตราดอกเบี้ย Demand ในภาคอสังหาริมทรัพย์
1-ก.ย.-66	<b>Consumption, Real Estate</b>	- ธนาคารรายใหญ่ที่สุด 5 แห่งจะปรับลดอัตราดอกเบี้ยเงินฝากลง 0.05-0.25% - PBOC จะปรับลดอัตราดอกเบี้ยเงินฝากเงินต้นประกันการชำระหนี้ (DRR) ลง 2% (คู่ควบ 4% (เดิมอยู่ที่ 6%))

ที่มา: สายงานวิจัย บล. เอเชีย พลัส

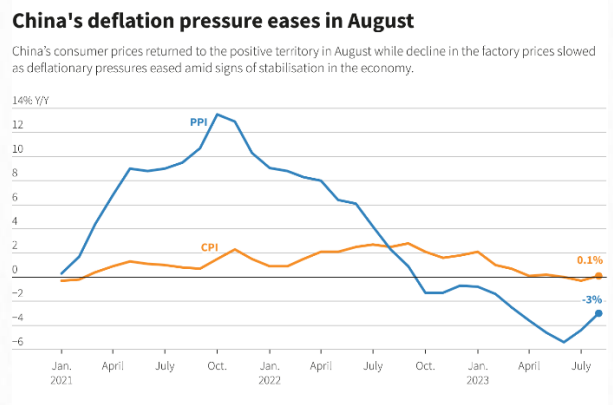
เครื่องยนต์ขับเคลื่อนเศรษฐกิจดังกล่าว ทำให้ภาพรวมของจีนค่อยๆ มีทิศทางที่ดีขึ้นในเดือน ส.ค. สะท้อนจากตัวเลขสำคัญทางเศรษฐกิจที่ออกมาสูงกว่าคาด อาทิ PMI ภาคการผลิต, ยอดนำเข้า-ส่งออก ฯลฯ และล่าสุดเงินเฟ้อจีน (CPI) ออกมาอยู่ที่ +0.1%YoY ตามคาด ขยับเพิ่มขึ้นจากเดือนก่อนที่ -0.3%YoY ซึ่งช่วยลดแรงกดดันจากภาวะเงินฝืด นอกจากนี้เงินเฟ้อในฝั่งผู้ผลิต (PPI) อยู่ที่ -3.0%YoY หดตัวน้อยกว่าตลาดคาดและเดือนก่อนที่ -3.1%YoY และ -4.4%YoY ตามลำดับ

### หลายตัวเลขเศรษฐกิจจีนเดือน ส.ค. เริ่มดูดีขึ้น

	Jan/23	Feb/22	Mar/23	Apr/23	May/23	Jun/23	Jul/23	Aug/23	
PMI Manu	Actual	50.1	52.6	51.9	49.2	48.6	49	49.3	49.7
	Forecast	49.8	50.5	51.5	51.4	51.4	49	49.2	49.4
PMI Non-Manu	Actual	52	54.9	55	57	54.9	53.7	52.9	51.1
	Forecast	2.5	1.4	3.2	-0.6	-0.4	-0.5	-1.4	-0.1
Exports (% YoY)	Actual	-6.8	14.8	8.5	-7.5	-12.4	-14.2	-8.9	-9.2
	Forecast	-9.4	-7.0	8.0	-0.4	-9.5	-12.5	-9.2	-9.2
Imports (% YoY)	Actual	-18.2	-1.4	-7.9	-4.5	-6.8	-12.4	-7.3	-1.1
	Forecast	-5.5	-5.0	-5.0	-8.0	-4.0	-5.0	-9.0	-1.7
CPI (% YoY)	Actual	2.1	1	0.7	0.1	0.20	0	-0.3	0.1
	Forecast	2.2	1.9	1	0.4	0.4	0.2	-0.4	0.1
PPI (% YoY)	Actual	-0.8	-1.4	-2.5	-3.6	-4.6	-5.4	-4.4	-3.0
	Forecast	-0.5	-1.3	-2.5	-3.2	-4.3	-5	-4.1	-3.1
Retail sale (% YoY)	Actual	3.5	10.6	18.4	12.7	3.1	2.5	1	1
	Forecast	3.5	7.4	21	13.7	3.2	4.5	3	3
Industrial Production (% YoY)	Actual	2.4	3.9	5.6	3.5	4.4	3.7	3.7	3.8
	Forecast	2.6	4	10.9	3.8	2.7	4.4	4.1	3.8

ที่มา: Bloomberg, สายงานวิจัย บล. เอเชีย พลัส

### เงินเฟ้อจีนขยับขึ้นเป็น 0.1% ในเดือน ส.ค.



ที่มา: Reuters, สายงานวิจัย บล. เอเชีย พลัส

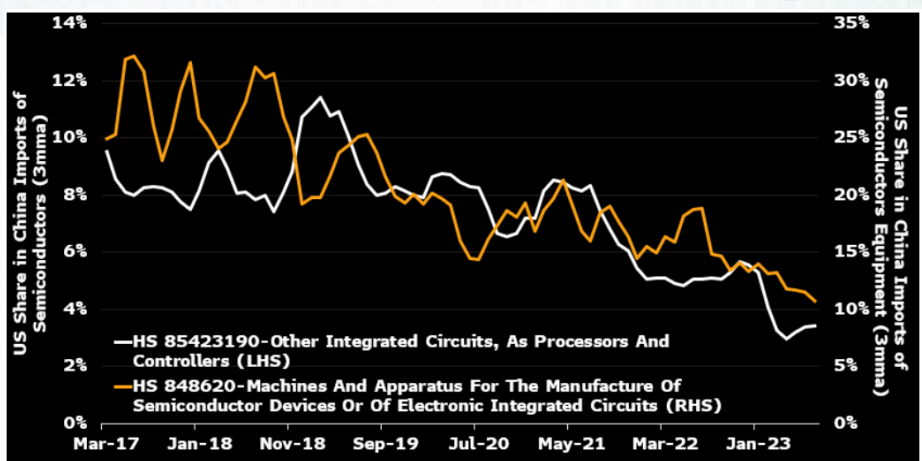


# MARKET TALK

## กลยุทธ์การลงทุน

แม้เศรษฐกิจจีนจะดูมีเสถียรภาพมากขึ้น แต่ยังมีความเสี่ยงจาก Tech War ระหว่างจีน-สหรัฐฯ ที่อาจทวีความรุนแรง โดยเมื่อย้อนดูข้อมูลในอดีต พบว่า สัดส่วนการนำเข้าสินค้าที่เกี่ยวข้องกับ Semiconductors ของจีนในสหรัฐฯ มีแนวโน้มลดลงต่อเนื่อง นับตั้งแต่ช่วงที่สหรัฐฯ ประกาศทำสงครามการค้ากับจีนในปี 2561 ขณะที่ล่าสุดรัฐบาลจีนได้สั่งขยายคำสั่งห้ามใช้ iPhone ให้ครอบคลุมถึงหน่วยงานที่รัฐบาลให้การสนับสนุนและรัฐวิสาหกิจ ในการทำงาน หรือพกวพาเข้าไปในสำนักงานของรัฐ (ก่อนหน้านี้สั่งห้ามเฉพาะเจ้าหน้าที่รัฐบาลกลาง)

สัดส่วนการนำเข้า Semiconductors ของจีนลดลงในสหรัฐฯ



ที่มา: Bloomberg Economics, China Customs, สายงานวิจัย บล. เอเชีย พลัส

สรุป ภาพรวมเศรษฐกิจจีนเดือน ส.ค. มีทิศทางที่ดีขึ้น หลังจากรัฐบาลจีนได้ออกมาตรการกระตุ้นเศรษฐกิจเพิ่มเติมนับตั้งแต่ช่วงปลายเดือน ก.ค. 2566 ไม่ว่าจะเป็นภาคการผลิต ภาคการค้า และล่าสุดเป็นภาคการบริโภคที่มีสัญญาณเชิงบวก ช่วยลดแรงกดดันภาวะเศรษฐกิจฝืดเคือง อย่างไรก็ตามยังต้องระวังความเสี่ยงจาก Tech War ที่อาจทวีความรุนแรงมากขึ้น

### ราคา Comodity ปรับขึ้นแรงเกือบทุกชนิด เก็งกำไรหุ้นกลุ่มได้ประโยชน์

ตั้งแต่ต้นเดือน ก.ย.66 ราคาสินค้าโภคภัณฑ์ หรือ Comodity ปรับขึ้นแรงเกือบทุกชนิด จากสาเหตุการฟื้นตัวของอุตสาหกรรมขึ้นปลายทั้งตลาดในและต่างประเทศ หนุน Demand เพิ่มขึ้นอย่างมีนัยยะ ในช่วง 2H66 เป็นต้นไป โดยมีรายละเอียดแต่ละประเภทดังนี้

# MARKET TALK

## กลยุทธ์การลงทุน

- ค่าระวางเรือ (BADI) ปรับขึ้น 9.2%(mtd) ติดต่อกันกลุ่ม Logistic อาทิ PSL TTA WICE III SJWD ซึ่งผลประกอบการช่วง 2H66 มีโอกาสดีกว่า 1H66 จากการเข้าสู่ช่วง High season ของหุ้นกลุ่มนี้
- ราคายางแท่ง/ยางแผ่น ปรับขึ้น 3.5%-6%(Mtd) จากความคาดหวังได้แรงเสริมจากมาตรการภาครัฐฯในการรักษาเสถียรภาพราคายาง ติดต่อกันกลุ่มส่งออกยาง อาทิ STA TRUBB NER
- ราคาน้ำตาล ปรับขึ้น 5%(mtd) จากรัฐบาลอินเดียเตรียมประกาศห้ามส่งออกน้ำตาลฤดูหนาว(ต.ค.66)ซึ่งเป็นผู้ส่งออกน้ำตาลรายใหญ่สุดของโลก หนุน Supply ลดลง ติดต่อกันกลุ่มส่งออกน้ำตาลอย่าง KSL KTIS
- ราคาน้ำมันดิบ BRENT WTI ปรับขึ้น 4.3%-4.6%(mtd) จากความกังวลภาวะน้ำมันตึงตัวจากกลุ่ม OPEC+ ติดต่อกันกลุ่มน้ำมันอย่าง PTT PTTEP IRPC SPRC TOP

### ผลตอบแทนของ Commodity

	Last	%Chg	%MTD	%YTD
BADI	1186	3.94%	9.21%	-21.72%
Newcastle Coal	163.9	0.15%	0.86%	-42.70%
Cotton	84.41	0.94%	-4.19%	1.25%
Natural Gas	2.605	1.01%	-5.89%	-37.59%
กากถั่วเหลือง	401.4	1.54%	0.64%	-2.48%
ยางแท่ง	143.3	-1.51%	5.15%	10.06%
Sugar	26.31	-1.39%	4.99%	47.64%
ยางแผ่น	157.2	-0.69%	3.63%	3.42%
WTI	87.51	0.74%	4.64%	9.03%
ถั่วเหลือง	1363	0.26%	-0.42%	-3.79%
Brent	90.65	0.81%	4.36%	5.52%

ที่มา: สายงานวิจัย บล. เอเซีย พลัส

สรุป ราคา commodity ปรับตัวขึ้นแรงตั้งแต่ต้นเดือน ก.ย.66 และมี momentum ปรับตัวขึ้นต่อ จาก Demand ที่โอกาสฟื้นตัว และ Supply ที่หดหาย กลยุทธ์การลงทุน เน้นกลุ่มหุ้นที่ได้ประโยชน์จากประเด็นดังกล่าว ชอบ III SJWD STA NER KSL PTTEP TOP เป็นต้น

### ช่วงเวลา Government Policy Driven

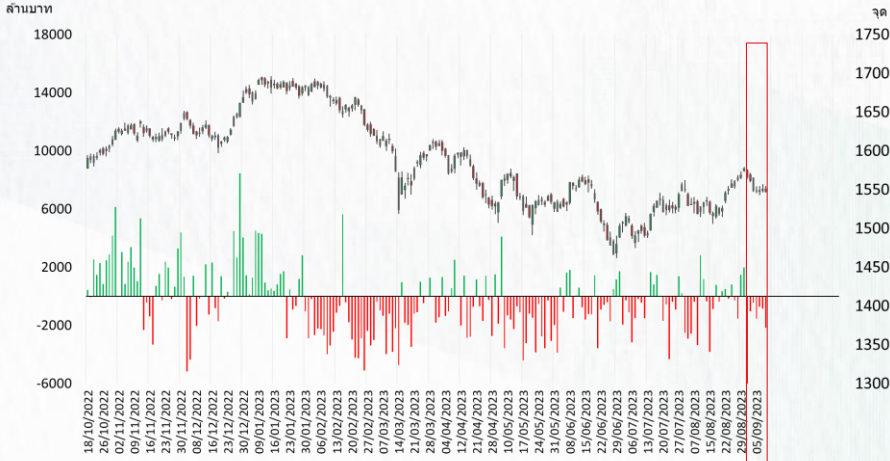
ในวันศุกร์ที่ผ่านมา ตลาดหุ้นไทยเหลือมูลค่าซื้อขายต่อวันเพียง 3.5 หมื่นล้านบาท (ลดลงกว่า 28% เมื่อเทียบกับมูลค่าซื้อขายเฉลี่ยในช่วง 2 สัปดาห์ที่ผ่านมา) ซึ่งสอดคล้องกับตลาดหุ้นเอเชียขาดแรงขับเคลื่อนใหม่ๆ กดดันให้มูลค่าซื้อขายในหลายๆ แห่งเบาบาง หรือลดลงไป 20% เมื่อเทียบกับมูลค่าซื้อขายเฉลี่ยในช่วงเวลาเดียวกัน

# MARKET TALK

## กลยุทธ์การลงทุน

นอกจากนี้ SET Index ที่ฟื้นขึ้นมาแรงและเร็ว ช่วงรอยต่อได้รัฐบาลใหม่จาก 1506 จุดขึ้นไปถึง 1579 จุด ก็เริ่มเห็นการทยอยขายทำกำไรจากต่างชาติออกมาในเดือน ก.ย. นี้ ต่างชาติขายสุทธิหุ้นไทยทุกวันกว่า 6.8 พันล้านบาท กดดันให้ SET Index ล่าสุดย่อตัวลงมาอยู่ที่ 1547 จุด

### เดือน ก.ย. 66 ต่างชาติ กลับมาขายสุทธิต่อเนื่อง ... มูลค่าการซื้อขายบางลง



ที่มา: Bloomberg, สายงานวิจัย บล. เอเชีย พลัส (1 – 8 ก.ย. 66)

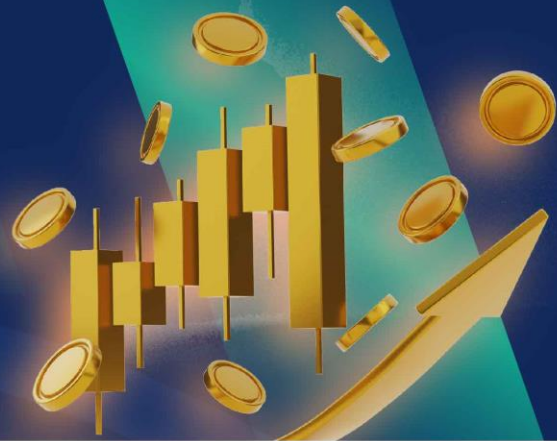
ส่วนประเด็นที่จะมีผลในการขับเคลื่อน SET Index ในสัปดาห์นี้ ได้แก่ การแถลงนโยบายของรัฐบาล เหตุที่เป็นจุดสนใจ เพราะหลายนโยบายสามารถสร้างความตื่นตัว และสร้างกระแสการเก็งกำไรในหุ้นหลายกลุ่มอุตสาหกรรมในช่วงที่ผ่านมา แต่ในอีกมุมหนึ่งก็เห็นว่าการดำเนินการให้เป็นไปตามแผนงานไม่ใช่เรื่องง่าย และอาจมีผลกระทบต่อฐานะการเงินการคลังในระยะยาว ไม่ว่าจะเป็น การแจก Digital Wallet 10,000 บาท, ค่าโดยสารรถไฟฟ้า 20 บาทตลอดสาย, การปรับลดราคาน้ำมันดีเซล-ไฟฟ้า รวมไปถึงการพักหนี้ฯ ทั้งหมดนี้หากเกิดขึ้นได้จริงในระยะสั้น จะสร้างกระแสการเก็งกำไรในหลายกลุ่มเช่น ค่าปลีก, สถาบันการเงิน, อาหาร, ท่องเที่ยว ฯลฯ แต่อย่างไรก็ตามหากมีอุปสรรค ก็อาจเกิดแรงขายทำกำไรออกมาได้ นอกจากนี้อาจต้องระวัง Sell on fact ในหุ้นที่ถูกเก็งกำไรรอบก่อนหน้า ขณะที่หุ้นส่วนที่ถูกมองว่าเสียประโยชน์อาจเกิดภาวะ Buy on fact ได้

**สรุป คาดว่า SET Index อยู่ในภาวะผันผวน และมีการสลับกลุ่มเล่นค่อนข้างเร็ว วันนี้ประเมินกรอบช่วง 1540 – 1554 จุด โดยมีการแถลงนโยบายของรัฐบาลเป็นฉากหลัง**  
**หุ้น Top Pick เลือกร BGRIM, SCGP และ TRUE**



# WORLD OF TECHNICAL

## กลยุทธ์ลงทุนทางเทคนิค



### SET INDEX

🕒 11 กันยายน 2566



แนวรับ: 1535-1540 จุด      แนวต้าน: 1554-1560 จุด

#### ประเด็นวิเคราะห์:

- YTD นักลงทุนต่างชาติขายสุทธิตลาดหุ้นไทย 1.41 แสนลบ. สิงคโปร์เงินบาทเริ่มติดแนวอ่อนค่า 35.70 บาท มีโอกาสแข็งค่าสั้นๆ 35.10-35.30 บาท ดูทิศทาง Fund Flow อาจไหลกลับ
- สัปดาห์ที่ผ่านมาแกว่งแคบ 1540-1557 จุด วันนี้คาด Sideway 1540-1554 จุด **เสี่ยงลงแรง** เมื่อหลุด 1535 จุด

#### สรุป:

- รอย่อซื้อ ตราบที่ไม้หลุด 1535 จุด

**Technical signal:**      **ซื้อ**

#### ประเด็นวิเคราะห์:

- CPN แนวโน้มขาขึ้น ราคาถอยย่อจนเข้าใกล้เส้น EMA 200 วัน มีโอกาสเกิดจังหวะ Reversal
- โมเมนตัมที่แกร่งจาก MACD เหนือแกนศูนย์

#### คำแนะนำ:

- แนวรับ 67.00 บาท เป้าทำกำไร 70.00 บาท **Cut Loss** เมื่อแตะที่ 65.00 บาท

### CPN



แนวรับ: 67.00 บาท      แนวต้าน: 70.00 บาท

**Technical signal:**      **ซื้อ**

- TFG สัญญาณ Reversal จากการ Breakout กรอบบน Falling Wedge และทำ Higher Low

- Bullish Divergence ใน MACD

#### คำแนะนำ:

- Follow Buy ที่ 3.98 บาท แนวต้าน 4.24 บาท **Cut Loss** เมื่อแตะที่ 3.86 บาท

### TFG



แนวรับ: 3.98 บาท      แนวต้าน: 4.24 บาท

# WORLD OF TECHNICAL

## กลยุทธ์ลงทุนทางเทคนิค



### ASPS TECHNICAL PORTFOLIO

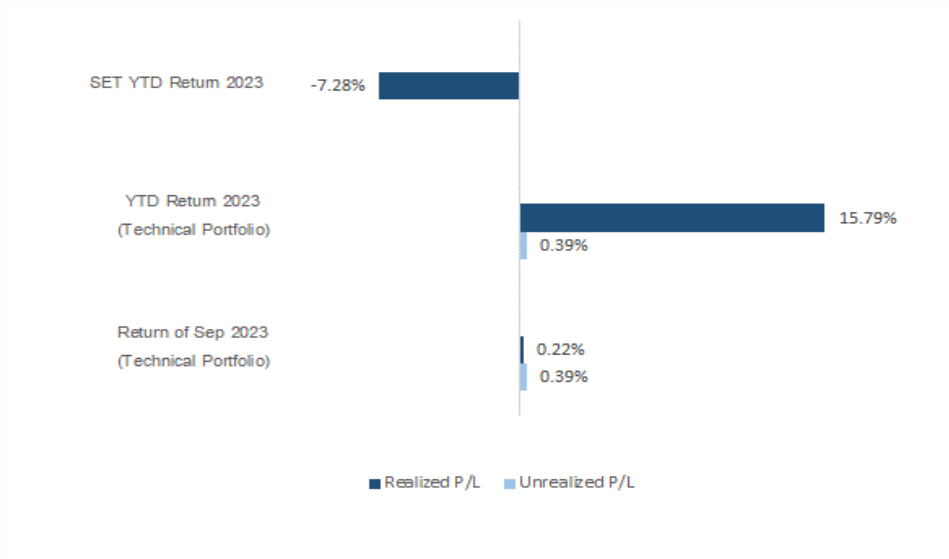
Date	Stock	Target Price	Cut Loss/	Price Start	Price Close	Return %	Weight	Action
<b>TECHNICAL BUY SIGNAL</b>								
11-Sep-23	CPN	70.00	65.00	N.A.	67.25	N.A.	7.50%	แนวรับ 67.00 บาท
11-Sep-23	TFG	4.24	3.86	N.A.	3.94	N.A.	7.50%	Follow Buy ที่ 3.98 บาท
8-Sep-23	SAWAD	50.50	46.00	47.50	47.75	0.53%	7.50%	เปิดสถานะได้ที่ 47.50 บาท
8-Sep-23	ASK	26.25	23.90	N.A.	25.00	N.A.	7.50%	รับบริเวณ 24.70 บาท
8-Sep-23	GPSC	55.25	49.75	51.50	51.25	-0.49%	7.50%	เปิดสถานะได้ที่ 51.50 บาท
8-Sep-23	SCGP	41.00	36.25	N.A.	39.25	N.A.	7.50%	แนวรับ 37.50 บาท
7-Sep-23	SYNEX	13.90	12.80	13.20	13.30	0.76%	7.50%	เปิดสถานะได้ที่ 13.20 บาท
7-Sep-23	WICE	9.10	8.40	8.70	8.80	1.15%	7.50%	เปิดสถานะได้ที่ 8.70 บาท
7-Sep-23	BJC	34.50	31.75	33.00	33.25	0.76%	7.50%	เปิดสถานะได้ที่ 33.00 บาท
7-Sep-23	III	13.00	11.70	12.20	12.50	2.46%	7.50%	เปิดสถานะได้ที่ 12.20 บาท
6-Sep-23	AU	11.10	10.20	N.A.	10.70	N.A.	7.50%	ปิดสถานะ*
6-Sep-23	CPALL	66.25	61.50	N.A.	64.50	N.A.	7.50%	ปิดสถานะ*
6-Sep-23	TFG	4.16	3.86	N.A.	3.94	N.A.	7.50%	ปิดสถานะ*
6-Sep-23	CPN	70.00	65.50	N.A.	67.25	N.A.	7.50%	ปิดสถานะ*
<b>TECHNICAL SELL SIGNAL</b>								

\*หมายเหตุ: หากราคาไม่ถึงเป้าหมายที่กำหนดภายใน 3 วัน แนะนำปิดสถานะเพื่อลดความเสี่ยง

\*\*ปรับกลยุทธ์: เปลี่ยนจุดเข้าซื้อหรือจุดขาย

ที่มา: สายงานวิจัย บล. เอเชีย พลัส

### ACCUMULATED RETURN OF TECHNICAL PORTFOLIO



ที่มา: สายงานวิจัย บล. เอเชีย พลัส

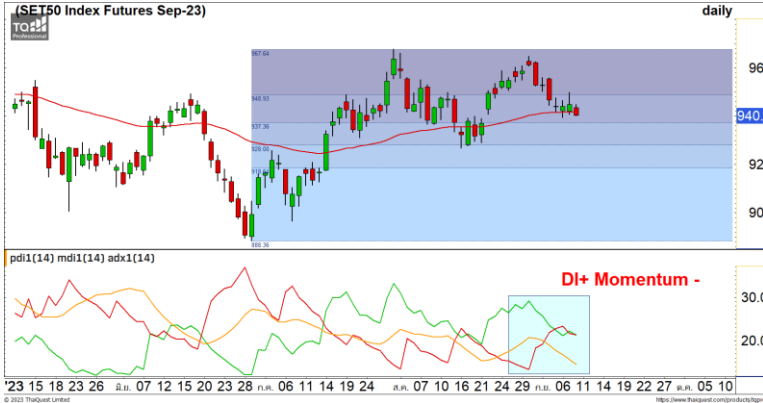


# WORLD OF TECHNICAL

## กลยุทธ์ลงทุนทางเทคนิค



### SET50 Index Futures



แนวรับ : 932-936 จุด

แนวต้าน : 947-949 จุด

#### ประเด็นวิเคราะห์:

- เข้ามีโอกาสดีดราย ชม. แต่จำกัด 947-949 จุด หลังศุกร์ที่ผ่านมาทะ Low 939 จุด กลับมา เสี่ยงเกาะ Double Tops มีฐานแรก 932-936 จุด สอดคล้องกับต่างชาติ Short สุกุริศุกร์ที่ผ่านมา 19,071 สัญญา (เปิด Long บางส่วน)

#### คำแนะนำ:

- พอร์ตว่างรอกำหนดทิศทาง
- ถือ Long S50U23 ทุนช่วง 945-946 จุด แนะนำทำกำไรต่อ วาง Gap แนวต้านสั้นลง 947-949 จุด **Cut Loss เมื่อหลุด 939 จุด**

### Single Stock Futures

#### LONG SCGPU23



แนวรับ : 37.50 บาท

แนวต้าน : 41.00 บาท

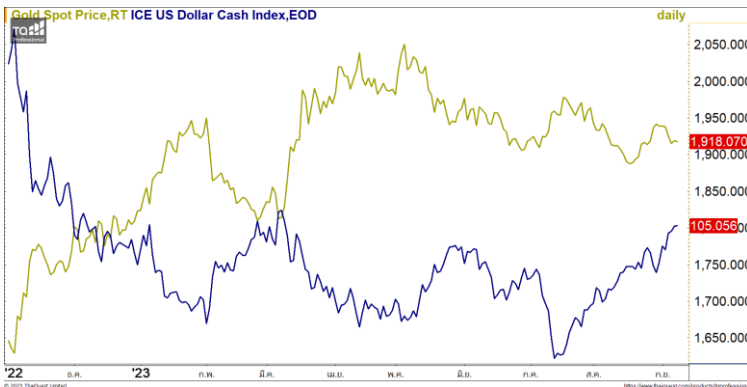
#### ประเด็นวิเคราะห์:

- SCGP รอการฟื้นตัว ราคา Breakout เส้น EMA 75 วัน บ่งชี้ถึงโมเมนตัมเริ่มน่าสนใจ
- RSI และ MACD เข้าเขต Bullish Zone

#### คำแนะนำ:

- แนะนำถือ LONG SCGPU23 ทุนเฉลี่ย 38.75 บาท เป้าทำกำไร 41.00 บาท **Cut Loss 0.50 บาทจากทุน**

### Gold Online Futures



แนวรับ : \$1900-1910

แนวต้าน : \$1930-\$1935

#### ประเด็นวิเคราะห์:

- 6-8 ก.ย. ที่ผ่านมา กองทุน SPDR คงการถือครองทองคำไว้ที่ระดับ 886.64 ตัน
- ราคาทองคำตลาด COMEX ยืนไม่หลุด \$1910 ยังให้น้ำหนักรอกลับตัวแบบ Inverse Head & Shoulders เป้าหมายแรก \$1935 หลังดัชนีค่าเงินดอลลาร์มีรอบอ่อนค่าช่วงสั้นทดสอบ 103-104 จุด

#### คำแนะนำ:

- พอร์ตว่างแนะนำรอเปิด Long GOU23 ที่แนวรับสูงชัน \$1916
- **Cut Loss เมื่อหลุด \$1910**

# WORLD OF TECHNICAL

## กลยุทธ์ลงทุนทางเทคนิค



### สถานะนักลงทุน

SET50 Futures Long(Short) Position : Contract	Position			Accumulated Long(Short)		
	Long	Short	Net	2 Days	1 Weeks	1 Months
Institution	26,004	24,636	1,368	568	3,190	13,112
Foreign	58,567	77,638	-19,071	-18,534	-74,172	-77,845
Retail	84,034	66,331	17,703	17,966	70,982	64,733

Single Stock Futures Long(Short) Position : Contract	Position			Accumulated Long(Short)		
	Long	Short	Net	2 Days	1 Weeks	1 Months
Institution	32,299	44,630	-12,331	-4,707	-22,593	-93,368
Foreign	9,252	6,839	2,413	6,266	2,362	-26,869
Retail	45,568	35,650	9,918	-1,559	20,231	120,237

ที่มา: สายงานวิจัย บล. เอเชีย พลัส

### ภาพรวมการซื้อขาย SET50 Index

UNDERLYING	Close	Chg	%Chg	สปรการซื้อขาย
SET50	946.00	-2.94	-0.31%	8/9/23

Symbol	Settle	Chg	%Chg	Vol.	OI	OI Chg
S50N23	958.42	0.0	0.0%	27	140	0
S50Q23	967.58	0.0	0.0%	6	39	0
S50U23	940.20	-4.6	-0.5%	140,767	534,375	-22,760
S50Z23	943.00	-4.0	-0.4%	23,136	103,834	727
S50H24	941.20	-3.9	-0.4%	3,003	19,076	296
S50M24	939.40	-3.9	-0.4%	1,631	14,014	570

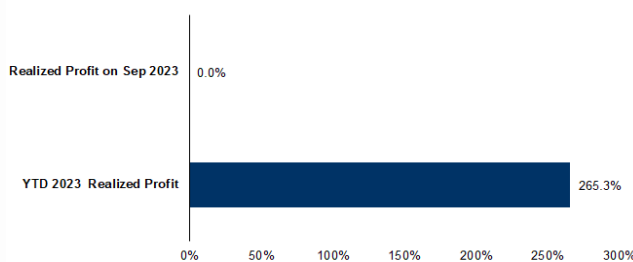
ที่มา: สายงานวิจัย บล. เอเชีย พลัส

### Top 20 Most Active Volume

	Future	Settle Price	Basis	Vol	OI	OI Change	Leverage	Resistance	Support	
1	TRUEU23	7	7.05	2,031	16,931	-	2,001	12.42	7.12	6.90
2	BANPUU23	8.02	8.25	1,752	39,947	-	1,808	16.03	8.18	7.81
3	AWCU23	4.16	4.14	1,614	17,795	-	1,037		4.40	4.16
4	AOTU23	71.25	71	929	4,776	-	369	11.10	71.87	69.95
5	COM7U23	32.75	32.75	791	5,740	-	43	4.94	34.00	32.28
6	THCOMU23	15.2	15.2	726	7,040	-	17	10.00	15.41	15.20
7	BAMU23	11.59	11.5	687	6,874	-	589		12.32	11.49
8	CPFU23	21.06	21.2	570	20,230	-	31	7.99	21.76	21.01
9	PLANBU23	9.3	9.35	504	2,718	-	458	7.02	9.49	9.30
10	BAU23	16.16	16.3	432	800	-	420	16.71	17.00	15.62
11	EAU23	60.95	60.75	329	14,737	-	214	15.81	61.48	56.06
12	STECU23	11.76	11.7	263	5,746	-	97	6.19	12.41	11.65
13	SCGPU23	39.2	39.25	254	5,845	-	53		41.71	38.05
14	PSLU23	9.67	9.65	235	2,673	-	79	14.76	9.78	9.67
15	HANAU23	60.03	60	225	3,539	-	41	6.64	60.50	54.28
16	KTBU23	19.34	19.3	213	20,090	-	98	19.63	19.34	18.97
17	PTTEPU23	166.93	167.5	201	1,088	-	63	16.78	165.84	165.05
18	PTTGU23	36.32	36	188	5,828	-	6	7.27	36.32	35.79
19	SAWADU23	48	47.75	177	12,643	-	96	6.65	48.25	44.79
20	TUU23	14.2	14.1	171	9,900	-	48	9.10	14.77	14.10

ที่มา: สายงานวิจัย บล. เอเชีย พลัส

### TRACKING PERFORMANCE



หมายเหตุ การคำนวณผลตอบแทนจะใช้ราคาเปิดในวันแนะนำเป็นต้นทุน เทียบกับราคาปิดล่าสุด เป็นผลตอบแทนสะสมจนถึงวันที่ฝ่ายวิจัยแนะนำให้ปิดสถานะทำกำไร/ตัดขาดทุน

ที่มา: สายงานวิจัย บล. เอเชีย พลัส

### RESEARCH DIVISION

บริษัทหลักทรัพย์ เอเชีย พลัส

เกิดศักดิ์ ทวีธีระธรรม

นักวิเคราะห์ปัจจัยพื้นฐานด้านตลาดทุน และทางเทคนิค  
เลขทะเบียนนักวิเคราะห์: 004132

ประสิทธิ์ รัตนกิจภมร, CISA, CFA

นักวิเคราะห์ปัจจัยพื้นฐานด้านตลาดทุน และด้านเทคนิค  
เลขทะเบียนนักวิเคราะห์: 025917

นวลพรรณ น้อยรัชชกุล

นักวิเคราะห์ปัจจัยพื้นฐานด้านตลาดทุน และด้านเทคนิค  
เลขทะเบียนนักวิเคราะห์: 019994

ปวีศา เลิศกิจคุณานนท์

นักวิเคราะห์ปัจจัยพื้นฐานด้านตลาดทุน และด้านเทคนิค  
เลขทะเบียนนักวิเคราะห์: 009579

ธนัฐธร เกิดเนตร

นักวิเคราะห์ปัจจัยพื้นฐานด้านตลาดทุน  
เลขทะเบียนนักวิเคราะห์: 048495

## TOP20 NVDR UPDATE



11 กันยายน 2566

## Top 20 NVDR Net Buying Value (B m)

Stock	Date					
	8-ก.ย.	7-ก.ย.	6-ก.ย.	5-ก.ย.	4-ก.ย.	1-ก.ย.
PTTEP	201.0	339.5	1,307.3	-42.3	2.6	514.4
ADVANC	180.2	100.2	-41.8	-151.1	-215.1	-15.8
SCB	76.9	-105.8	13.0	97.3	46.9	-59.6
JMT	44.4	74.2	-15.3	63.5	44.7	60.3
KTC	41.1	-9.2	25.0	-2.5	19.7	66.7
OSP	36.0	5.9	5.0	-31.5	8.5	28.5
COM7	35.0	-21.6	-12.1	32.5	4.0	-82.4
HANA	34.1	9.0	70.9	10.4	72.6	55.1
BA	32.9	3.5	24.1	-0.8	31.5	1.3
PSP	31.0	0.2	-1.2	-5.3	13.7	2.6
MINT	29.9	115.4	74.3	61.5	37.0	75.0
IVL	23.8	12.6	-77.9	-128.3	7.8	2.9
KTB	23.2	-83.4	38.6	65.6	50.3	-61.5
DOHOME	20.1	-1.1	3.8	4.6	-6.1	-2.8
SPA	16.4	3.5	-20.3	9.4	19.1	-0.3
TIDLOR	14.3	48.1	-64.4	-19.4	10.6	-44.6
GPSC	14.2	29.4	-137.1	-62.8	-65.5	-27.9
CHAYO	14.2	-1.3	1.1	0.5	-1.8	-0.5
CBG	12.2	-37.1	-119.7	-8.5	-49.3	-22.5
RBF	11.5	-7.8	-5.7	-6.0	14.0	-3.7

## Top 20 NVDR Net Selling Value (B m)

Stock	Date					
	8-ก.ย.	7-ก.ย.	6-ก.ย.	5-ก.ย.	4-ก.ย.	1-ก.ย.
KBANK	-332.2	99.0	447.9	-85.2	242.7	259.7
BANPU	-292.9	-43.5	123.0	-134.7	-65.1	-216.7
AOT	-269.2	-137.1	-296.6	-2.7	-11.0	-20.4
TOP	-170.6	-93.6	-248.4	-17.7	563.9	-104.2
SCC	-142.6	-46.4	-98.4	-120.0	-74.1	-55.5
BH	-142.3	-11.4	28.0	7.9	3.1	-91.9
PTT	-130.0	-214.1	-61.6	4.4	-54.0	163.4
DELTA	-96.8	-58.5	-85.7	15.5	-166.9	195.1
EGCO	-92.5	-7.4	-35.1	-39.7	-41.4	13.4
EA	-72.8	-52.5	-74.0	-75.8	21.0	-113.5
TCAP	-61.5	-27.5	-14.2	-14.1	-0.8	-28.9
BBL	-59.4	-70.2	42.7	-120.3	-75.2	-124.0
CPAXT	-57.4	-3.4	-36.9	-31.1	-28.3	-43.3
WHA	-56.9	-2.5	42.0	42.3	18.0	30.2
OR	-56.4	-6.7	-42.5	-6.4	-23.9	-36.4
BJC	-45.7	-41.6	-20.6	-31.4	-25.1	-4.8
TTB	-43.5	-46.6	82.8	47.1	-83.3	-15.0
CPF	-40.7	-27.9	38.1	83.9	-8.6	15.8
CENTEL	-38.1	9.9	-15.2	-4.1	8.3	-11.8
PTTGC	-37.5	-4.2	-64.8	-52.5	51.5	-26.7

## Top 20 NVDR Most Active by Value (B m)

Stock	Total	Buy	Sell	Net	% *
KBANK	999.7	333.7	665.9	-332.2	51.1
PTTEP	888.4	544.7	343.7	201.0	38.6
AOT	820.6	275.7	544.9	-269.2	29.3
PTT	739.8	304.9	434.9	-130.0	39.7
SCB	680.1	378.5	301.6	76.9	22.7
DELTA	564.0	233.6	330.4	-96.8	44.7
BDMS	548.0	260.9	287.1	-26.2	36.8
CPALL	541.2	253.3	287.8	-34.5	32.0
ADVANC	520.3	350.3	170.1	180.2	40.6
CRC	477.1	230.8	246.3	-15.5	27.5
KTB	442.3	232.7	209.5	23.2	37.6
BANPU	436.5	71.8	364.7	-292.9	22.1
TTB	383.7	170.1	213.6	-43.5	40.9
SCC	344.9	101.2	243.8	-142.6	29.4
EA	304.7	115.9	188.8	-72.8	38.2
BH	304.7	81.2	223.5	-142.3	38.5
IVL	299.7	161.8	138.0	23.8	35.4
KTC	263.6	152.4	111.2	41.1	55.7
CPN	263.1	131.5	131.6	-0.1	36.1
JMT	256.1	150.3	105.9	44.4	26.8

## Top 20 NVDR Daily Outstanding

Stock	Thai NVDR's	Paid Up % of Paid Up	
	Investment *	Capital Shares	Capital **
TISCO-P	7,300	9,859	74.04
MORE	2,112,360,770	7,176,748,441	29.43
BBL	457,455,343	1,908,842,894	23.97
MBK-W4	1,973,168	10,065,169	19.60
BH	127,897,494	794,885,942	16.09
LH	1,909,202,100	11,949,713,176	15.98
AH	54,504,884	354,842,012	15.36
AP	481,034,714	3,145,899,495	15.29
BCP	206,193,474	1,376,923,157	14.97
KBANK	345,475,049	2,369,327,593	14.58
THIP	12,844,972	89,999,686	14.27
GBX	146,956,072	1,089,076,392	13.49
SPALI	260,012,246	1,953,054,030	13.31
BDMS	1,964,176,503	15,892,001,895	12.36
TOP	273,905,675	2,233,835,566	12.26
IP-W1	2,264,352	19,221,866	11.78
ICHI	149,295,161	1,300,000,000	11.48
CPALL	1,029,771,428	8,983,101,348	11.46
MINT	626,785,800	5,595,797,917	11.20
W-W5	542,059,838	4,883,479,841	11.10

\* % of Trading Volume in Underlying Securities  
ที่มา: set.or.th

Note: Paid up capital shares of warrants are the number of issued warrants deduct from the total exercised warrants

\* Thai NVDR's investment = จำนวนหุ้นที่ ThaiNVDR ถือครองโดยที่ยังไม่ได้อบรมรายการที่รอการชำระราคาและส่งมอบหลักทรัพย์

\*\* ตามเกณฑ์ของธนาคารแห่งประเทศไทย บริษัท ไทยเอ็นวีดีอาร์ สามารถถือครองหุ้นได้ไม่เกิน

- 25% ของทุนจดทะเบียนชำระแล้ว สำหรับ BAY CIMBT KKP KTB LHFG SCB TCAP TISCO TMB และ BFIT

35% ของทุนจดทะเบียนชำระแล้ว สำหรับ BBL และ KBANK



# SHORT SELL

11 กันยายน 2566

## ปริมาณหุ้นที่ขายชอร์ต ข้อมูลการขายชอร์ต ณ วันที่ 8 กันยายน 2566

หลักทรัพย์	ปริมาณหุ้นที่ขายชอร์ต (หุ้น)	มูลค่าการขายชอร์ต (บาท)	% ปริมาณการขายชอร์ต เทียบกับปริมาณการซื้อขายแบบ Auto Matching
AAI	419,900	1,659,044.00	1.40%
AAV	2,702,100	7,557,484.00	13.13%
AAV-R	594,700	1,657,630.00	2.89%
ACE	128,600	221,192.00	1.17%
ACE-R	30,000	51,631.00	0.27%
ADVANC	232,900	50,326,400.00	12.53%
ADVANC-R	114,000	24,625,400.00	6.14%
AEONTS	4,400	756,250.00	1.50%
AEONTS-R	15,800	2,713,300.00	5.37%
AGE	4,000	9,040.00	0.82%
AGE-R	20,400	46,104.00	4.19%
AH	71,400	2,556,775.00	8.56%
AIE	4,300	7,138.00	0.77%
AIT	433,800	2,095,044.00	35.39%
AIT-R	1,900	9,196.00	0.16%
AMATA	574,300	15,095,750.00	9.91%
AMATA-R	237,400	6,213,625.00	4.10%
AOT	1,268,000	90,852,700.00	7.29%
AOT-R	456,000	32,575,225.00	2.62%
AP	38,300	482,580.00	1.48%
AS	7,700	90,090.00	0.95%
ASIAN	10,400	84,630.00	0.87%
ASK	3,800	94,240.00	0.84%
ASK-R	2,500	62,140.00	0.55%
ASP	33,200	96,084.00	4.18%
AU	16,700	178,690.00	1.51%
AU-R	36,900	396,180.00	3.33%
AUCT	46,500	502,200.00	1.42%
AUCT-R	8,200	87,740.00	0.25%
AURA	4,900	87,710.00	0.23%
AURA-R	17,500	315,950.00	0.83%
AWC	2,985,100	12,411,114.00	11.69%
AWC-R	3,428,100	14,244,386.00	13.43%
BA	364,200	6,047,970.00	3.63%
BA-R	41,900	695,150.00	0.42%
BAFS	4,600	139,150.00	4.00%
BAFS-R	1,300	39,325.00	1.13%
BAM	784,800	9,052,420.00	10.80%
BAM-R	226,900	2,627,040.00	3.12%
BANPU	6,449,400	53,454,165.00	5.43%
BANPU-R	20,161,300	166,097,710.00	16.97%
BAY	4,200	137,550.00	3.06%
BAY-R	3,200	104,800.00	2.33%
BBGI	49,600	233,956.00	3.78%
BBIK	3,700	435,550.00	1.04%
BBL	56,500	9,436,750.00	4.36%
BBL-R	75,300	12,576,000.00	5.81%
BCH	224,700	4,359,650.00	4.19%
BCH-R	257,300	4,979,090.00	4.80%
BCP	116,300	4,402,200.00	4.84%
BCP-R	39,900	1,506,225.00	1.66%
BCPG	534,800	5,407,390.00	23.85%
BCRG-R	45,000	454,570.00	2.01%
BDMS	1,813,800	49,545,425.00	8.03%
BDMS-R	162,300	4,422,675.00	0.72%
BES	27,200	1,232,275.00	2.93%
BEAUTY	616,900	382,478.00	4.56%
BEAUTY-R	150,000	93,000.00	1.11%
BEC	24,800	215,320.00	3.69%
BEC-R	63,400	550,420.00	9.44%
BEM	1,620,300	13,934,580.00	9.38%
BEM-R	904,700	7,780,420.00	5.24%
BGC	5,300	50,880.00	3.23%
BGRIM	882,900	28,954,875.00	17.03%
BGRIM-R	666,400	21,864,700.00	12.85%
BH	113,400	28,862,200.00	7.44%
BH-R	203,100	51,548,300.00	13.32%
BIC	899,300	30,323,350.00	21.26%
BIC-R	728,600	24,491,125.00	17.23%
BLA	51,800	1,270,810.00	11.06%
BLA-R	3,700	91,020.00	0.79%
BLAND	46,100	36,880.00	0.90%
BPP	46,100	677,670.00	5.69%
BPP-R	84,600	1,243,620.00	10.45%
BRI	19,600	176,400.00	1.66%
BRR	5,700	36,480.00	0.92%
BRRGIF	13,500	45,360.00	41.16%
BTG	106,500	2,529,130.00	3.49%
BTG-R	161,600	3,829,920.00	5.30%
BTS	542,300	3,885,465.00	7.06%
BTS-R	454,900	3,273,415.00	5.92%
BYD	336,900	2,816,895.00	3.37%
BYD-R	376,900	3,146,135.00	3.77%
CBG	121,100	10,054,825.00	3.51%
CBG-R	64,200	5,340,250.00	1.86%
CCET	10,200	19,788.00	2.59%
CENTEL	222,600	10,411,300.00	2.89%
CENTEL-R	638,300	29,937,375.00	8.30%
CHASE	100	238.00	0.00%
CHAYO	334,100	2,655,875.00	3.57%
CHG	3,947,700	12,755,890.00	13.23%
CHG-R	2,615,800	8,451,196.00	8.77%

หลักทรัพย์	ปริมาณหุ้นที่ขายชอร์ต (หุ้น)	มูลค่าการขายชอร์ต (บาท)	% ปริมาณการขายชอร์ต เทียบกับปริมาณการซื้อขายแบบ Auto Matching
CK	74,000	1,691,460.00	6.42%
CK-R	228,800	5,208,490.00	19.86%
CKP	728,300	2,617,718.00	19.13%
CKP-R	560,500	2,027,064.00	14.72%
COM7	839,300	27,519,550.00	6.56%
COM7-R	26,800	884,400.00	0.21%
CPALL	1,837,000	118,038,700.00	14.11%
CPALL-R	673,300	43,259,050.00	5.17%
CPAXT	618,700	22,081,950.00	8.45%
CPAXT-R	637,100	22,855,150.00	8.70%
CPF	955,900	20,147,490.00	8.18%
CPF-R	1,292,800	27,305,820.00	11.06%
CPN	113,100	7,648,525.00	2.10%
CPN-R	228,200	15,460,650.00	4.24%
CRC	835,300	35,158,550.00	4.03%
CRC-R	2,356,800	98,702,050.00	11.38%
CV	57,900	65,427.00	0.79%
DCC	629,700	1,246,806.00	13.25%
DCC-R	116,300	230,274.00	2.45%
DELTA	252,300	26,861,000.00	4.25%
DELTA-R	823,400	87,637,650.00	13.87%
DITTO	29,300	911,250.00	2.19%
DITTO-R	13,500	421,025.00	1.01%
DMT	34,800	435,000.00	8.15%
DOHOME	374,000	4,301,000.00	7.46%
DOHOME-R	114,900	1,321,350.00	2.29%
DRT	6,000	48,900.00	4.65%
DUSIT	8,600	92,880.00	2.37%
EA	311,400	19,037,000.00	4.76%
EA-R	937,200	57,216,725.00	14.34%
EGCO	129,800	17,084,350.00	10.51%
EGCO-R	427,000	56,066,900.00	34.58%
EKH	97,000	800,250.00	10.46%
EPG	50,000	342,535.00	8.10%
EPG-R	53,200	365,420.00	8.62%
ERW	113,700	631,035.00	3.33%
ESSO-R	91,900	900,620.00	1.70%
ETC	98,700	297,816.00	1.41%
FORTH	59,300	1,960,325.00	5.54%
FORTH-R	15,500	510,875.00	1.45%
FSMART	91,600	959,300.00	2.05%
GFPT	515,500	5,654,290.00	28.92%
GFPT-R	178,700	1,964,710.00	10.03%
GLOBAL	813,600	15,027,950.00	15.13%
GLOBAL-R	871,300	16,046,190.00	16.19%
GPSC	336,500	17,325,700.00	7.51%
GPSC-R	295,500	15,195,350.00	6.60%
GREEN	11,400	11,628.00	0.65%
GULF	259,800	12,210,600.00	4.60%
GULF-R	444,300	20,799,150.00	7.87%
GUNKUL	1,050,800	3,778,722.00	7.11%
GUNKUL-R	1,128,200	4,041,342.00	7.64%
HANA	364,000	21,871,300.00	5.39%
HANA-R	278,500	16,702,775.00	4.12%
HENG	36,500	94,900.00	2.13%
HL	137,300	1,718,080.00	28.80%
HMPRO	2,857,400	38,860,640.00	21.22%
HMPRO-R	310,600	4,193,660.00	2.31%
HTC	12,700	224,270.00	1.23%
HUMAN	10,100	104,030.00	3.98%
ICHI	106,800	1,768,490.00	3.27%
ICHI-R	125,500	2,070,750.00	3.85%
III	107,800	1,337,130.00	2.60%
ILM	41,700	1,017,800.00	2.19%
ILM-R	500	12,390.00	0.03%
INTUCH	64,900	4,722,800.00	5.71%
INTUCH-R	198,700	14,474,875.00	17.49%
IRPC-R	184,800	417,648.00	2.04%
ITC-R	37,500	755,630.00	0.76%
ITD	25,800	40,092.00	1.69%
IVL	2,035,000	56,285,875.00	13.27%
IVL-R	818,500	22,617,575.00	5.34%
JAS	37,600	75,332.00	0.58%
JAS-R	148,200	299,294.00	2.27%
JMART	1,554,300	37,726,300.00	5.68%
JMART-R	2,564,500	62,127,190.00	9.36%
JMT	628,900	29,411,425.00	6.15%
JMT-R	106,100	4,962,300.00	1.04%
JTS	5,600	189,100.00	2.07%
JTS-R	22,400	758,575.00	8.28%
KAMART	25,000	316,220.00	0.46%
KBANK	112,000	14,585,400.00	1.48%
KBANK-R	554,100	71,892,050.00	7.34%
KBSPIF	400	3,560.00	0.40%
KCE	339,000	16,858,850.00	10.14%
KCE-R	333,900	16,557,650.00	9.99%
KEX	26,500	216,310.00	1.77%
KEX-R	11,100	90,615.00	0.74%
KKP	75,900	4,383,225.00	5.29%
KKP-R	54,700	3,158,475.00	3.81%
KLINIQ	1,300	48,425.00	0.14%
KSL	39,900	135,872.00	1.03%
KTB	2,728,500	52,678,240.00	8.97%
KTB-R	1,185,500	22,839,000.00	3.90%
KTC	271,700	12,834,550.00	5.44%
KTC-R	205,900	9,727,700.00	4.12%

- ไม่รวมรายการขายชอร์ตของสมาชิกที่เป็นผู้ร่วมค้าหน่วยลงทุน หรือผู้ดูแลสภาพคล่องของหน่วยลงทุนของกองทุนรวมอีทีเอฟเพื่อบัญชีบริษัทประเภทเพื่อทำกำไรจากส่วนต่างของราคาหรือเพื่อดูแลสภาพคล่องแล้วแต่กรณี
- รายการที่ชื่อย่อหลักทรัพย์ด้วย "-R" หมายถึง ข้อมูลธุรกรรมขายชอร์ตในเอ็นวีดีอาร์

ที่มา : set.or.th

# SHORT SELL

## ปริมาณหุ้นที่ขายชอร์ต (ต่อ) ข้อมูลการขายชอร์ต ณ วันที่ 8 กันยายน 2566

หลักทรัพย์	ปริมาณหุ้นที่ขายชอร์ต (หุ้น)	มูลค่าการขายชอร์ต (บาท)	% ปริมาณการขายชอร์ต		หลักทรัพย์	ปริมาณหุ้นที่ขายชอร์ต (หุ้น)	มูลค่าการขายชอร์ต (บาท)	% ปริมาณการขายชอร์ต	
			เทียบกับปริมาณการซื้อขาย	แบบ Auto Matching				เทียบกับปริมาณการซื้อขาย	แบบ Auto Matching
LANNA	268,900	4,223,620.00		35.60%	SGP-R	7,800	64,705.00		5.80%
LANNA-R	64,500	1,012,650.00		8.54%	SHR	718,200	2,140,236.00		26.58%
LH	1,126,700	9,520,615.00		13.00%	SHR-R	159,700	475,906.00		5.91%
LH-R	290,900	2,444,500.00		3.36%	SINGER	1,004,000	14,969,800.00		5.57%
LHFG	904,300	940,869.00		14.21%	SINGER-R	20,800	311,340.00		0.12%
LPN	15,900	66,632.00		2.45%	SIRI	14,930,600	29,416,955.00		8.13%
M	4,200	196,550.00		3.30%	SIRI-R	849,500	1,675,146.00		0.46%
M-R	2,800	131,600.00		2.20%	SIS	18,300	436,240.00		2.43%
MAJOR-R	46,400	661,630.00		8.99%	SIS-R	3,400	80,870.00		0.45%
MBK	37,100	715,010.00		2.49%	SISB	172,800	6,236,475.00		6.66%
MBK-R	32,800	629,570.00		2.20%	SISB-R	153,500	5,641,975.00		5.92%
MC	132,800	1,755,170.00		1.77%	SJWD	189,700	2,943,480.00		5.47%
MEGA	48,500	2,024,875.00		4.82%	SJWD-R	5,500	85,800.00		0.16%
MEGA-R	18,700	780,725.00		1.86%	SKY	50,900	1,827,500.00		1.51%
MGC-R	54,100	458,350.00		3.15%	SNNP	23,200	501,120.00		1.11%
MINT	564,000	18,662,375.00		8.22%	SOLAR	37,800	29,862.00		2.28%
MINT-R	113,700	3,752,100.00		1.66%	SPA	18,800	244,400.00		0.48%
MOSHI-R	2,100	124,900.00		0.28%	SPALI	184,800	3,993,100.00		9.14%
MTC	124,600	5,040,225.00		2.35%	SPALI-R	58,500	1,263,600.00		2.89%
MTC-R	798,000	32,251,550.00		15.06%	SPCG	4,400	55,000.00		2.39%
NER	209,200	1,038,996.00		1.66%	SPCG-R	3,800	47,500.00		2.07%
NEX	505,200	6,942,830.00		6.41%	SPRC	1,871,900	17,181,260.00		9.87%
NEX-R	437,900	5,972,130.00		5.55%	SPRC-R	1,592,000	14,541,975.00		8.39%
NRF	220,800	1,177,185.00		1.81%	SSP	11,500	82,800.00		4.89%
NSL	13,500	326,700.00		2.07%	SSP-R	4,100	29,495.00		1.74%
NUSA	592,800	302,328.00		6.27%	STA	293,800	4,931,950.00		3.52%
ONEE	173,800	828,002.00		6.07%	STA-R	1,050,200	17,577,460.00		12.59%
ONEE-R	17,600	83,868.00		0.61%	STANLY-R	500	94,050.00		1.62%
OR	266,800	5,376,930.00		3.81%	STEC	439,400	5,148,370.00		9.80%
OR-R	167,400	3,362,530.00		2.39%	STEC-R	487,900	5,687,700.00		10.88%
ORI	45,200	479,120.00		4.04%	STGT	260,700	1,941,865.00		6.16%
ORI-R	17,700	187,300.00		1.58%	STGT-R	70,200	522,745.00		1.66%
OSP	519,300	15,130,425.00		13.25%	STPI	277,100	1,087,698.00		11.68%
OSP-R	93,600	2,714,400.00		2.39%	SUPER	3,695,900	1,884,909.00		2.62%
OTO	55,200	69,552.00		1.28%	SUPER-R	285,000	145,350.00		0.20%
PCC	6,900	22,908.00		0.62%	SYNEX	34,800	464,230.00		4.90%
PLANB	2,015,200	18,949,660.00		13.44%	TASCO	34,300	583,100.00		3.52%
PLANB-R	618,400	5,795,700.00		4.12%	TASCO-R	1,700	28,730.00		0.17%
PLAT	4,000	13,202.00		1.35%	TCAP	137,400	6,835,200.00		5.52%
PR9	44,500	787,650.00		7.51%	TCAP-R	125,900	6,255,925.00		5.06%
PR9-R	10,300	182,310.00		1.74%	TEAMG	17,800	125,505.00		1.20%
PRIME	64,200	85,898.00		2.49%	TEAMG-R	31,100	221,030.00		2.10%
PRM	269,400	1,892,690.00		6.93%	TFG	68,800	269,008.00		5.41%
PRM-R	500	3,500.00		0.01%	TGE	8,500	12,495.00		0.74%
PSH	25,700	341,810.00		11.56%	THANI	192,500	631,672.00		13.95%
PSH-R	18,100	240,730.00		8.14%	THANI-R	54,900	180,150.00		3.98%
PSL	303,300	2,949,385.00		1.74%	THCOM	1,104,200	16,974,040.00		6.40%
PSL-R	736,500	7,139,100.00		4.23%	THG	16,200	1,084,200.00		3.42%
PTG	347,700	3,563,950.00		9.48%	THGR	26,500	1,775,300.00		5.59%
PTG-R	400,800	4,108,950.00		10.92%	TIDLOR	674,200	15,204,540.00		4.65%
PTL	103,800	1,483,190.00		2.73%	TIDLOR-R	717,200	16,186,180.00		4.95%
PTL-R	27,400	381,350.00		0.72%	TIPH	15,400	619,850.00		8.05%
PTT	7,124,600	249,361,000.00		26.70%	TIPH-R	2,600	104,000.00		1.36%
PTT-R	105,600	3,676,650.00		0.40%	TISCO	132,800	13,250,700.00		6.46%
PTTEP	677,600	112,694,550.00		9.82%	TISCO-R	113,200	11,291,850.00		5.51%
PTTEP-R	334,700	55,805,900.00		4.85%	TKC	72,000	1,873,575.00		5.87%
PTTGC	855,900	30,987,925.00		12.36%	TKN	115,400	1,596,260.00		1.57%
PTTGC-R	317,500	11,497,025.00		4.59%	TKS	14,000	120,835.00		4.16%
RABBIT	864,900	727,716.00		0.71%	TLI	1,388,900	17,129,920.00		11.55%
RAM-R	100	4,275.00		0.44%	TLI-R	223,700	2,736,600.00		1.86%
RATCH	83,000	2,822,000.00		4.07%	TOA	101,700	2,586,275.00		4.12%
RATCH-R	402,600	13,634,600.00		19.75%	TOA-R	73,600	1,873,550.00		2.98%
RBF	150,800	1,715,470.00		3.96%	TOP	726,300	35,453,150.00		8.26%
RBF-R	220,300	2,505,390.00		5.79%	TOP-R	627,100	30,573,100.00		7.13%
RCL	663,700	14,877,710.00		17.36%	TPIPL	464,600	730,597.00		14.64%
RCL-R	259,400	5,830,360.00		6.79%	TPIPL-R	146,600	230,009.00		4.62%
RJH	600	17,100.00		0.27%	TPIPP	87,000	301,020.00		3.99%
RJH-R	400	11,400.00		0.18%	TQM	70,100	2,176,025.00		8.34%
ROJNA	219,500	1,512,370.00		3.16%	TQM-R	1,000	31,000.00		0.12%
RS	89,700	1,273,740.00		4.99%	TRUE	4,500,700	31,352,810.00		6.30%
RS-R	48,400	686,930.00		2.69%	TRUE-R	1,568,200	10,864,115.00		2.19%
S	158,200	181,930.00		5.83%	TTA	1,162,400	7,576,760.00		19.68%
SABINA	12,400	322,400.00		4.82%	TTA-R	551,600	3,599,585.00		9.34%
SABUY	514,500	3,842,700.00		5.38%	TTB	44,307,200	76,832,058.00		16.36%
SAK	67,300	354,600.00		3.37%	TTCL	30,700	129,718.00		7.31%
SAMART	13,600	76,840.00		1.92%	TTW	444,500	3,976,230.00		7.82%
SAPPE	500	42,000.00		0.05%	TTW-R	519,800	4,641,830.00		9.15%
SAPPE-R	91,100	7,572,800.00		9.29%	TU	2,283,200	32,239,870.00		19.34%
SAT	68,000	1,277,990.00		5.35%	TU-R	1,225,800	17,304,400.00		10.38%
SAWAD	312,100	14,913,500.00		3.67%	TVO-R	29,300	676,630.00		9.21%
SAWAD-R	68,800	3,294,325.00		0.81%	UBE	130,700	130,700.00		5.13%
SC	52,700	235,872.00		2.28%	UNIQ	93,300	316,558.00		11.17%
SC-R	42,300	188,658.00		1.83%	UV	100	254.00		0.05%
SCB	22,800	2,644,800.00		0.19%	UVAN	8,400	69,720.00		3.57%
SCB-R	454,900	52,592,500.00		3.79%	VGI	1,140,100	3,051,744.00		5.68%
SCC	66,300	20,620,000.00		3.71%	VGI-R	1,090,500	2,909,188.00		5.43%
SCC-R	214,200	66,615,900.00		11.98%	VIBHA	54,400	125,156.00		5.61%
SCCC	1,000	137,000.00		4.48%	VIBHA-R	35,900	82,610.00		3.70%
SCCC-R	3,500	480,050.00		15.70%	WHA	3,099,600	16,408,950.00		4.31%
SCGP	382,900	15,006,025.00		6.64%	WHA-R	4,971,600	26,348,830.00		6.91%
SCGP-R	220,700	8,695,750.00		3.83%	WHAUP	55,800	220,498.00		2.50%
SCN	20,400	31,416.00		5.72%	WHAUP-R	75,500	297,936.00		3.38%
SGC-R	400	864.00		0.00%	WICE	67,300	595,770.00		1.37%
SGP	2,300	19,090.00		1.71%	XO-R	7,300	227,550.00		0.57%
					XPG	2,916,200	4,779,358.00		1.56%
					XPG-R	531,600	867,874.00		0.28%

- ไม่รวมรายการขายชอร์ตของสมาชิกที่เป็นผู้ร่วมค้ำหน่วยลงทุน หรือผู้ดูแลสภาพคล่องของหน่วยลงทุนของกองทุนรวมอีทีเอฟเพื่อบัญชีบริษัทประเภทเพื่อทำกำไรจากส่วนต่างของราคาหรือเพื่อดูสภาพคล่องแล้วแต่กรณี
- รายการที่ชื่อย่อหลักทรัพย์ต่อด้วย "-R" หมายถึง ข้อมูลธุรกรรมขายชอร์ตในเอ็นวีดีอาร์

ที่มา : set.or.th

## รายงานการเปลี่ยนแปลงการถือหลักทรัพย์และสัญญาซื้อขายล่วงหน้าของผู้บริหาร (แบบ 59) ประจำวันที่ 8 กันยายน 2566

ชื่อบริษัท	วิธีการได้มา/จำหน่าย	ชื่อผู้บริหาร	ประเภทหลักทรัพย์	วันที่ได้มา/จำหน่าย	จำนวน	ราคา
BGC	ซื้อ	นาย อติศักดิ์ สุขประเสริฐ	หุ้นสามัญ	8/09/2566	30,800	9.55
BOFFICE	ซื้อ	นางสาว สโรชา มีนสุข	หน่วยทรัสต์	7/09/2566	20,000	5.75
HTC	ซื้อ	นาง ปรีญา จิระพันธ์	หุ้นสามัญ	7/09/2566	40,000	17.50
MBAX	ขาย	นาย พิสุทธิ เลิศวีไล	ใบสำคัญแสดงสิทธิที่จะซื้อหุ้น	6/09/2566	70,200	0.62
MBAX	ขาย	นาย พิสุทธิ เลิศวีไล	ใบสำคัญแสดงสิทธิที่จะซื้อหุ้น	7/09/2566	70,000	0.59
MBAX	ขาย	นาย สุรัชย์ อัครแก้วมงคล	ใบสำคัญแสดงสิทธิที่จะซื้อหุ้น	6/09/2566	10,100	0.63
PG	ซื้อ	นาง กิตยาภรณ์ มัชฌิมวารเสถียร	หุ้นสามัญ	7/09/2566	20,500	8.49
RS	ขาย	นาย สุรัชย์ เขษมรัฐโชติศักดิ์	สัญญาซื้อขายล่วงหน้า	7/09/2566	700	14.17
RT	ขาย	นาย ไชยา วงศ์ลาภพานิช	ใบสำคัญแสดงสิทธิที่จะซื้อหุ้น	7/09/2566	59,600	0.25
SAK	ขาย	นาง วรชัชมนันท์ พงศ์สุรางค์	หุ้นสามัญ	7/09/2566	11,400	5.30
SAK	ขาย	นาง วรชัชมนันท์ พงศ์สุรางค์	หุ้นสามัญ	8/09/2566	68,600	5.30
SYNEX	ขาย	นางสาว จุฬารัตน์ บุญญาประภาส	หุ้นสามัญ	8/09/2566	10,000	13.40
SYNTEC	ซื้อ	นาย ณยศ ปิสิญธรณกุล	หุ้นสามัญ	7/09/2566	53,200	1.67
TCMC	ซื้อ	นาย พิมพ์ ศรีวิกรม์	หุ้นสามัญ	7/09/2566	196,700	1.71
TSTE	ซื้อ	นาย ประภาส ชุตินวาทพันธ์	หุ้นสามัญ	6/09/2566	5,400	9.60
WARRIX	ซื้อ	นาย วิศิษฐ์ วนะศักดิ์ศรีสกุล	หุ้นสามัญ	7/09/2566	1,500,000	10.50
WARRIX	ซื้อ	นาย วิศิษฐ์ วนะศักดิ์ศรีสกุล	หุ้นสามัญ	7/09/2566	2,530,000	10.50

ที่มา: sec.or.th

## รายงานการได้มา/จำหน่ายหลักทรัพย์ของกิจการ (แบบ 246-2) ประจำวันที่ 8 กันยายน 2566

หลักทรัพย์	ชื่อผู้ได้มา/จำหน่าย	วิธีการ	ประเภทหลักทรัพย์ 1	% ก่อน			วันที่ได้มา/จำหน่าย	% หลัง			หมายเหตุ
				ได้มา/จำหน่าย	ได้มา/จำหน่าย	ได้มา/จำหน่าย		ได้มา/จำหน่าย (กลุ่ม)2	ได้มา/จำหน่าย (กลุ่ม)2	ได้มา/จำหน่าย (กลุ่ม)2	
PSP	นาย พิริยะ ดิงธนาธิกุล	จำหน่าย	หุ้น	5.2500	1.9500	3.3000	30/8/2566	5.2500	1.9500	3.3000	
PSP	นาย พิรัชต์ ดิงธนาธิกุล	จำหน่าย	หุ้น	5.2500	1.9500	3.3000	30/8/2566	5.2500	1.9500	3.3000	
PSP	นาย สัมพันธ์ ดิงธนาธิกุล	จำหน่าย	หุ้น	5.2500	1.9500	3.3000	30/8/2566	5.2500	1.9500	3.3000	

- หุ้น หมายถึง หุ้นสามัญหรือหุ้นบุริมสิทธิ หรือใบแสดงสิทธิในผลประโยชน์ที่เกิดจากหลักทรัพย์อ้างอิงไทย (DR) หลักทรัพย์แปลงสภาพ หมายถึง ใบสำคัญแสดงสิทธิที่จะซื้อหุ้นสามัญ หุ้นกู้แปลงสภาพ หรือหลักทรัพย์อื่นที่อาจแปลงสภาพได้
  - กรณีที่มีการรายงานเป็นกลุ่ม ชื่อผู้ได้มา/จำหน่าย จะแสดงข้อมูลของบุคคลในกลุ่มที่มีการเปลี่ยนแปลง ส่วน %การได้มา/จำหน่าย และ %หลังการได้มา/จำหน่าย จะแสดงตัวเลขของทั้งกลุ่ม และบุคคลตามมาตรา 258 (นิยามตามบุคคลมาตรา 258)
  - ข้อมูลเบื้องต้น หมายถึง ข้อมูลยังไม่ครบถ้วน และ/หรือ อยู่ระหว่างการสอบทานฉบับแก้ไข หมายถึง ผู้รายงานยื่นเอกสารชุดใหม่ เพื่อแก้ไขชุดเดิม
- chain principle หมายถึง การได้มาหุ้นโดยทางอ้อม และเป็นการได้มาในจำนวนที่ทำให้ผู้ได้มาต้องทำค่าเสนอซื้อหลักทรัพย์ทั้งหมดของกิจการ

ที่มา: sec.or.th



# TURNOVER LIST



11 กันยายน 2566

## TURNOVER LIST & TRADING ALERT

### หลักทรัพย์ที่เข้าข่ายมาตรการจำกัดการซื้อขาย

สิ้นสุด	หลักทรัพย์	ระดับ 1		ระดับ 2		ระดับ 3	
		วันเริ่มต้น	วันสิ้นสุด	วันเริ่มต้น	วันสิ้นสุด	วันเริ่มต้น	วันสิ้นสุด
8 ก.ย. 66	CMO	11 ก.ย. 66	29 ก.ย. 66				
25 ส.ค. 66	KGEM	28 ส.ค. 66	15 ก.ย. 66				
25 ส.ค. 66	KGEM-W2	28 ส.ค. 66	15 ก.ย. 66				

หมายเหตุ

เมื่อหุ้นสามัญเข้ามาตรการให้หลักทรัพย์อื่นของบจ. และหลักทรัพย์ที่มีการอ้างอิงหลักทรัพย์ของบจ. เข้ามาตรการจำกัดการซื้อขายด้วย (ยกเว้น DW) โดย

**1. Cash Balance:** สมาชิกต้องดำเนินการให้ลูกค้าซื้อหลักทรัพย์ด้วยบัญชี **Cash Balance** เท่านั้น โดยลูกค้าต้องวางเงินสดไว้ล่วงหน้ากับสมาชิกเต็มจำนวนก่อนซื้อหลักทรัพย์

**2. ห้ามคำนวณวงเงินซื้อขาย:** ห้ามสมาชิกใช้หลักทรัพย์เป็นหลักประกันในการคำนวณเป็นวงเงินซื้อขายหลักทรัพย์ (ในทุกประเภทบัญชี)

**3. ห้าม Net Settlement:** ห้ามสมาชิกหักกลบราคาค่าซื้อกับราคาค่าขายหลักทรัพย์เดียวกันในวันเดียวกัน (ซื้อและขายหลักทรัพย์เดียวกันในวันเดียวกัน ค่าขายคืนเป็นวงเงินในวันทำการถัดไป)

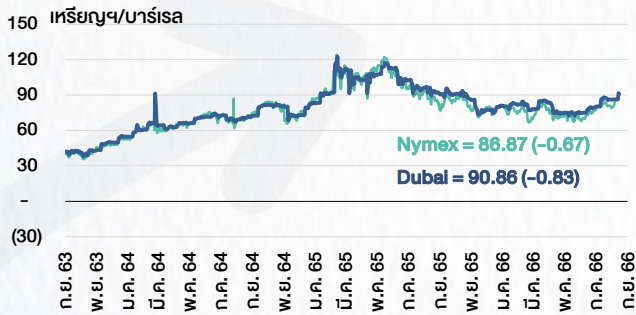
ทั้งนี้ มาตรการจำกัดการซื้อขาย มีปัจจัยที่ใช้ในการพิจารณา คือ อัตราหมุนเวียนการซื้อขาย (**Turnover ratio**) มูลค่าการซื้อขาย และราคาซื้อขาย ที่ไม่สอดคล้องกับปัจจัยพื้นฐาน เช่น **P/E Ratio** เป็นต้น

ที่มา: set.or.th

# CYCLICAL WATCH

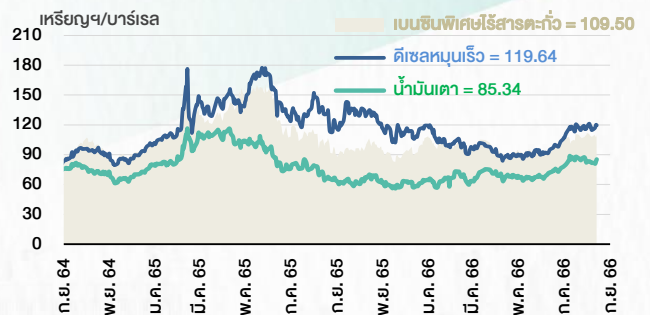
🕒 11 กันยายน 2566

## ราคาน้ำมันดิบ



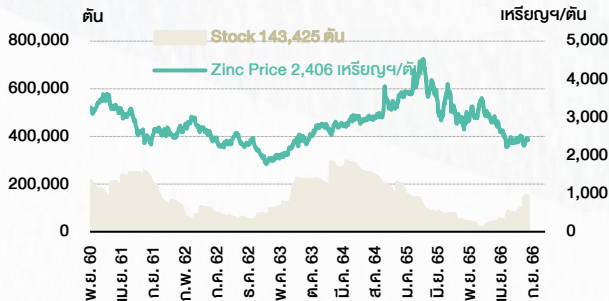
ที่มา : TQ professional

## ราคาขายปลีกน้ำมันสำเร็จรูปตลาดสิงคโปร์



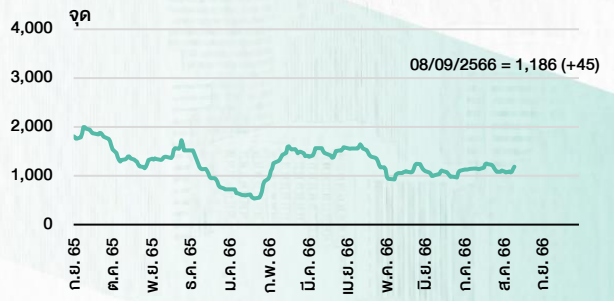
ที่มา : TOP

## ราคาสังกะสี



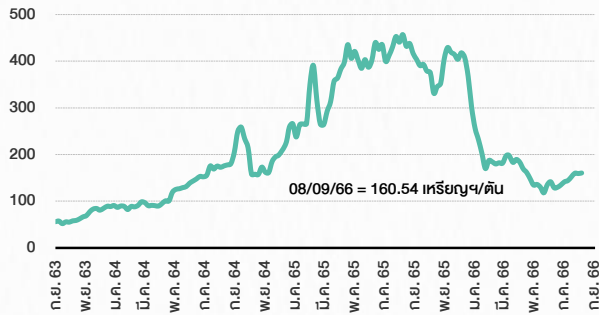
ที่มา : lme.co.uk

## ดัชนีค่าระวาง BDI



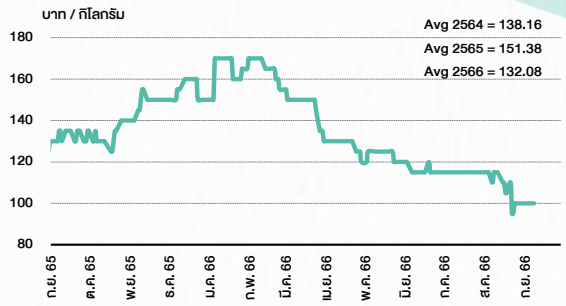
ที่มา : TQ professional

## ราคาก๊าซหุงต้ม



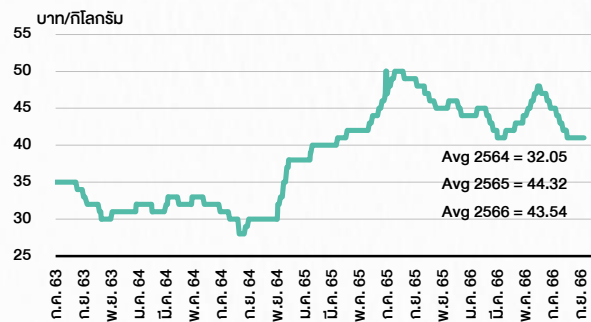
ที่มา : BANPU

## ราคาถ่านหิน 61-70 ตัน/กก.



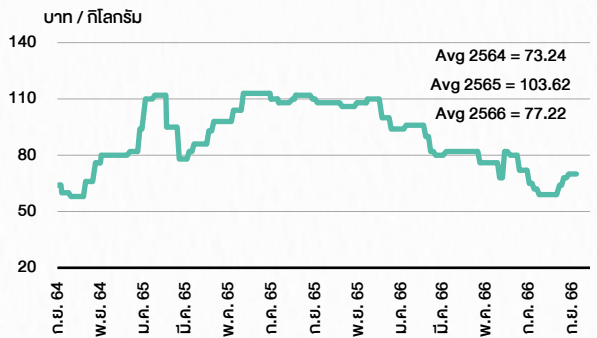
ที่มา : สำนักงานเศรษฐกิจการเกษตร

## ราคาไก่เป็น



ที่มา : สำนักงานเศรษฐกิจการเกษตร

## ราคาหมู



ที่มา : สำนักงานเศรษฐกิจการเกษตร

# STOCK CALENDAR

🕒 11 กันยายน 2566

September 2023					
Monday	Tuesday	Wednesday	Thursday	Friday	
<b>11</b> Par change M-CHAI B1 par (from B10)  XD PINGAN80 @HKD SUSCO @B0.08  XR JCKH 1.2n @B0.03  New shares trading ALL 86,117,764 shrs (pp) CMR 48,000,000 shrs (pp) SDC 63,492,062 shrs (pp)	<b>12</b> XD BANPU @B0.25 BDMS @B0.35 HMPRO @B0.18	<b>13</b> Par decrease TPRIME B8.5497 par (from B8.5801)  XD EASTW @B0.05 KBANK @B0.50 SCB @B2.50 TIPH @B0.50 TPIPL @B0.03 TPIPP @B0.12	<b>14</b> XD EGCO @B3.25	<b>15</b> Conversion APURE-W3 1.00716:1w @B6.95 CEN-W5 1:1w @B2.14 DITTO-W1 1.20:1w @B33.333 GLOCON-W5 1:1w @B1.50 JSP-W1 1:1w @B2.50 MBAX-W2 1:1w @B3.00 MBK-W1 1.1396:1w @B2.6326 MBK-W2 1.1032:1w @B2.7192 MBK-W3 1.10697:1w @B2.8045 MBK-W4 1.10387:1w @B2.8881 PRG-W1 1.0566:1w @B4.7319 PRG-W2 1.0275:1w @B4.8663 PRG-W3 1:1w @B5.00 RWI-W3 1:1w @B1.50 SMT-W3 1:1w @B4.00 STOWER-W4 0.10:1w @B0.60 TMC-W2 1:1w @B2.00 TRITN-W5 1:1w @B0.25 TRITN-W6 1:1w @B0.25 WAVE-W2 4.49:1w @B0.156	
<b>18</b> Last trading day EMC-W6	<b>19</b> XD EMC-W6 1:1w @B0.15 (final, "SP")  Conversion SABUY-W2 1:1w @B5.00	<b>20</b> Delist TPGRO-W3	<b>21</b> XD PRG @B0.30	<b>22</b>	
<b>25</b> Last trading day BCPG-W2	<b>26</b> XE BCPG-W2 1:1w @B8.00 (final, "SP")	<b>27</b> Last trading day INSET-W1	<b>28</b> XE INSET-W1 1:1w @B2.00 (final, "SP")  Conversion AIT-W2 1:1w @B2.00 AJA-W3 1.071:1w @B0.186 AJA-W4 1:1w @B0.40 BANPU-W5 1:1w @B7.50 (final) BE8-W1 1:1w @B75 BROOK-W6 1.126:1w @B0.577 BROOK-W7 1.128:1w @B1.153 CSC-P 1:1 CWT-W5 1:1w @B3.50 (final) DEMCO-W7 1:1w @B3.50 DIMET-W4 1.0677:1w @B0.4683 (final) EVER-W4 1:1w @B1.00 (final) IP-W1 1.045:1w @B23.915 (final) J-W3 1:1w @B9.00 J-W4 1:1w @B6.25 JMART-W4 1.13582:1w @B13.20649 JMART-W5 1.13057:1w @B61.91597 JMT-W4 1.00267:1w @B89.75998 NUSA-W5 1:1w @B1.00 RABBIT-P 1:1 SCM-W2 1:1w @B2.00 STARK-W1 1:1w @B5.00 TFI-W1 1:1w @B0.15	<b>29</b>	
October 2023					
Monday	Tuesday	Wednesday	Thursday	Friday	
<b>2</b> Conversion TTB-W1 1:1w @B0.95	<b>3</b> Last trading day WAVE-W2	<b>4</b> XE WAVE-W2 4.49:1w @B0.156 (final, "SP")	<b>5</b>	<b>6</b>	
<b>9</b> XD CHAYO @B0.00111112 CHAYO 50 existing: 1STD	<b>10</b> XR CCET 1:0.7863n @tba	<b>11</b> Conversion EMC-W6 1:1w @B0.15 (final)	<b>12</b>	<b>13</b> PUBLIC HOLIDAY (H.M. King Bhumibol Adulyadej The Great Memorial Day)	
<b>16</b>	<b>17</b>	<b>18</b>	<b>19</b> XR CV 1:2n @B1.00  XW CV 2n: 1 CV-W1 @free  Conversion BCPG-W2 1:1w @B8.00 (final)	<b>20</b>	
<b>23</b> PUBLIC HOLIDAY (Chulalongkorn Day)	<b>24</b> Conversion INSET-W1 1:1w @B2.00 (final)	<b>25</b> Delist INSET-W1	<b>26</b> Conversion WAVE-W2 4.49:1w @B0.156 (final)	<b>27</b>	
<b>30</b> XR ALPHAX 1:1n @B0.25  XW B 3 existing: 1B-W8	<b>31</b>				

🌐: set.or.th



## ANTI-CORRUPTION PROGRESS INDICATOR

### คำอธิบายผลการประเมินแต่ละระดับ

ระดับที่ 1 มีนโยบาย (Committed)

มีคำมั่นหรือมติคณะกรรมการในเรื่องการดำเนินธุรกิจที่จะไม่มีส่วนเกี่ยวข้องกับการทุจริตและการดูแลให้บริษัทปฏิบัติตามกฎหมายที่เกี่ยวข้อง

ระดับที่ 2 ประกาศเจตนารมณ์ (Declared)

มีการประกาศเจตนารมณ์เข้าเป็นแนวร่วมปฏิบัติของภาคเอกชนไทยในการต่อต้านการทุจริต (CAC) หรือโครงการต่อต้านทุจริตที่กำหนดให้องค์กรต้องมีกระบวนการในตนเองเดียวกัน

ระดับที่ 3 มีมาตรการป้องกัน (Established)

มีมาตรการป้องกัน การประเมินความเสี่ยง การสื่อสารและฝึกอบรมแก่พนักงาน รวมทั้งการดูแลให้มีการดำเนินการและการทบทวนความเหมาะสมของมาตรการอย่างสม่ำเสมอ

ระดับที่ 4 ได้รับการรับรอง (Certified)

มีการสอบทานจากคณะกรรมการตรวจสอบหรือผู้สอบบัญชีที่สำนักงาน ก.ส.ต. ให้ความเห็นชอบ และได้รับการรับรองหรือผ่านการตรวจสอบเพื่อให้ความเชื่อมั่นอย่างเป็นทางการจากหน่วยงานภายนอก (เช่น CAC)

ระดับที่ 5 ขยายผลสู่ผู้ที่เกี่ยวข้อง (Extended)

มีการขยายผลการดำเนินนโยบายต่อต้านการทุจริตสู่ผู้ที่เกี่ยวข้องในห่วงโซ่อุปทาน และการเปิดเผยข้อมูลเกี่ยวกับกรณีทุจริตที่เกิดขึ้น

เปิดเผยบ้างแต่ไม่เปิดเผยที่ชัดเจน

ไม่เปิดเผยหรือไม่เปิดเผย

### CG SCORE: การจัดอันดับบรรษัทภิบาล

#### คำอธิบายผลการประเมินแต่ละระดับ

ระดับคะแนน 5 (90-100) : ดีเลิศ 

ระดับคะแนน 4 (80-89) : ดีมาก 

ระดับคะแนน 3 (70-79) : ดี 

NR. : ไม่ปรากฏชื่อในรายงาน CGR

"Disclaimer: การเปิดเผย (ก) ผลสำรวจในเรื่องการกำกับดูแลกิจการ (Corporate Governance Report) ที่จัดทำโดยสมาคมส่งเสริมสถาบันกรรมการบริษัทไทย (IOD) และ (ข) ผลการประเมินดัชนีชี้วัดความคืบหน้าการป้องกันการมีส่วนเกี่ยวข้องกับการทุจริตคอร์รัปชัน (Anti-Corruption Progress Indicators) ที่จัดทำโดยสถาบันที่เกี่ยวข้อง ซึ่งมีการเปิดเผยโดยสำนักงานคณะกรรมการกำกับหลักทรัพย์และตลาดหลักทรัพย์นี้ เป็นการสำรวจและประเมินโดยสมาคมหรือสถาบันที่เกี่ยวข้องจากข้อมูลที่ได้รับจากบริษัทจดทะเบียนตามที่บริษัทจดทะเบียนได้ระบุใน (ก) แบบแสดงข้อมูลตามหลักเกณฑ์ Corporate Governance Report of Thai Listed Companies (CGR) ประจำปี และ (ข) แบบแสดงข้อมูลเพื่อการประเมิน Anti-Corruption ซึ่งได้อ้างอิงข้อมูลมาจากแบบแสดงรายการข้อมูลประจำปี (แบบ 56-1) รายงานประจำปี (แบบ 56-2) หรือในเอกสารและหรือรายงานอื่นที่เกี่ยวข้องของบริษัทจดทะเบียนนั้น แล้วแต่กรณี โดยเป็นการสำรวจและประเมินจากข้อมูลของบริษัทจดทะเบียนที่มีการเปิดเผยต่อสาธารณะ และเป็นข้อมูลที่ผู้ลงทุนทั่วไปสามารถเข้าถึงได้ และเป็นการดำเนินการตามนโยบายของสำนักงานคณะกรรมการกำกับหลักทรัพย์และตลาดหลักทรัพย์

ทั้งนี้ ผลการสำรวจหรือผลการประเมินดังกล่าวเป็นการนำเสนอในมุมมองของ IOD หรือสถาบันที่เกี่ยวข้องซึ่งเป็นคนกลางนอก โดยมีได้เป็นการประเมินการปฏิบัติของบริษัทจดทะเบียนในตลาดหลักทรัพย์แห่งประเทศไทย และมีได้ใช้ข้อมูลภายในเพื่อการประเมินแต่อย่างใด

เนื่องจากผลสำรวจหรือผลการประเมินดังกล่าวเป็นเพียงผลสำรวจหรือผลการประเมิน ณ วันที่ปรากฏในผลสำรวจหรือผลการประเมินเท่านั้น ดังนั้น ผลสำรวจหรือผลการประเมินจึงอาจเปลี่ยนแปลงได้ภายหลังวันดังกล่าว หรือเมื่อข้อมูลที่เกี่ยวข้องมีการเปลี่ยนแปลง ทั้งนี้ บริษัทหลักทรัพย์ [ฯ] มิได้ยืนยัน ตรวจสอบ หรือรับรองความถูกต้องครบถ้วนของผลสำรวจหรือผลการประเมินดังกล่าวแต่อย่างใด"

## CG SCORE: การจัดอันดับบริษัทมหาชน



AAV	AUCT	BRR	CPF	EPG	HANA	KCE	MC	NWR	PPS	RS	SEAOIL	SST	THANI	TQM	U
ADVANC	AWC	BTS	CPI	ETC	HARN	KKP	MCOT	NYT	PR9	S	SE-ED	STA	THCOM	TRC	UAC
AF	AYUD	BTW	CPN	FPI	HMPRO	KSL	METCO	OISHI	PREB	S & J	SELIC	STEC	THG	TRU	UBIS
AH	BAFS	BWG	CRC	FPT	ICC	KTB	MFEC	OR	PRG	SAAM	SENA	STI	THIP	TRUE	UV
AIRA	BANPU	CENTEL	CFRESH	DDD	FSMART	ICHI	KTC	MINT	ORI	SABINA	SHR	SUN	THRE	TSC	VGI
AKP	BAY	CFRESH	DDD	GBX	III	LALIN	MANO	OSP	PROUD	SAMART	SIRI	SUSCO	THREL	TSR	VIH
AKR	BBL	CHEWA	DELTA	GC	ILINK	LANNA	MOONG	OTO	PSH	SAMTEL	SIS	SUTHA	TIP	TSTE	WAC
ALT	BCP	CHO	DEMCO	GCAP	ILM	LH	MSC	PAP	PSL	SAT	SITHAI	SVI	TIPCO	TSTH	WAV
AMA	BCPG	CIMBT	DRT	GFPT	INTUCH	LHFG	MTC	PCSGH	PTG	SC	SMK	SYMC	TISCO	TTA	WHA
AMATA	BDM5	CK	DTAC	GGC	IP	LIT	MVP	PDG	PTT	SCB	SMPC	SYNTEC	TK	TTB	WHA
AMATAV	BEM	CKP	DUSIT	GLAND	IRPC	LPN	NCL	PDJ	PTTEP	SCC	SNC	TACC	TKT	TTCL	WICI
ANAN	BGC	CM	EA	GLOBAL	ITEL	MACO	NEP	PG	PTTGC	SCCC	SONIC	TASCO	TMT	TTW	WINI
AOT	BGRIM	CNT	EASTW	GPI	IVL	MAJOR	NER	PHOL	PYLON	SCG	SPALI	TCAP	TNDT	TU	ZEN
AP	BIZ	COM7	ECF	GPSC	SENAJ	MAKRO	NKI	PLANB	Q-CON	SCGP	SPI	TEAMG	TNITY	TVD	
ARIP	BKI	COMAN	ECL	GRAMMY	JWD	MALEE	NOBLE	PLANET	QH	SCM	SPRC	TFMAMA	TOA	TVI	
ARROW	BOL	COTTO	EE	GULF	K	MBK	NSI	PLAT	QTC	SDC	SPVI	TGH	TOP	TVO	
ASP	BPP	CPALL	EGCO	GUNKUL	KBANK	MST	NVD	PORT	RATCH	SEAFCO	SSSC	THANA	TPBI	TWPC	



2S	APCS	BEYOND	CMC	ESSO	HYDRO	JMT	LOXLEY	NCAP	PPP	SA	SKE	STANLY	TITLE	TSE	WP
7UP	APURE	BFIT	COLOR	ESTAR	ICN	KBS	LRH	NCH	PPPM	SAK	SKN	STGT	TKN	TVT	XO
ABICO	AQUA	BJC	CPL	ETE	IFS	KCAR	LST	NETBAY	PRIME	SALEE	SKR	STOWER	TKS	TWP	XPG
ABM	ASAP	BJCHI	CPW	FE	IMH	KEX	M	NEX	PRIN	SAMCO	SKY	STPI	TM	UEC	YUAS.
ACE	ASEFA	BLA	CRD	FN	IND	KGI	MATCH	NINE	PRINC	SANKO	SLP	SUC	TMC	UMI	
ACG	ASIA	BR	CSC	FNS	INET	KIAT	MBAX	NRF	PSTC	SAPPE	SMIT	SWC	TMD	UOBKH	
ADB	ASIAN	BROOK	CSP	FORTH	INSET	KISS	MEGA	NTV	PT	SAWAD	SMT	SYNEX	TMI	UP	
AEONTS	ASIMAR	CBG	CWT	FSS	INSURE	KOOL	META	OCC	QLT	SCI	SNP	T	TMILL	UPF	
AGE	ASK	CEN	DOCC	FTE	IRC	KTIS	MFC	OGC	RBF	SCN	SO	TAE	TNL	UPOIC	
AHC	ASN	CGH	DCON	FVC	IRCP	KUMWEL	MGT	PATO	RCL	SCP	SORKON	TAKUNI	TNP	UTP	
AIT	ATP30	CHARAN	DHOUSE	GEL	IT	KUN	MICRO	PB	RICHY	SE	SPA	PTECH	TOG	VCOM	
ALL	B	CHAYO	DOD	GENC	ITD	KWC	MILL	PICO	RML	SFLEX	SPC	TCC	TPA	VL	
ALLA	BA	CHG	DOHOME	GUS	J	KWM	MITSIB	PIMO	ROJNA	SFP	SPCG	TCMC	TPAC	VNT	
ALUCON	BAM	CHOTI	DV8	GYT	JAS	L&E	MK	PJW	RPC	SFT	SR	TEAM	TPCS	VPO	
AMANAH	BC	CHOW	EASON	HEMP	JCK	LDC	MODERN	PL	RT	SGF	SRICHA	TFG	TPS	VRANDA	
AMARIN	BCH	CI	EFORL	HPT	JCKH	LEO	MTI	PM	RWI	SIAM	SSC	TFI	TRFN	WGE	
APCO	BEC	CIG	ERW	HTC	JMART	LHK	NBC	PMTA	S11	SINGER	SSF	TIGER	TRT	WIK	



A	AU	BSBM	CMO	F&D	IHL	KCM	MCS	NOVA	PRAKIT	SABUY	SPACK	TCCC	TPOLY	VIBHA	
AI	B52	BSM	CMR	FMT	IIG	KK	MDX	NPK	PRAPAT	SF	SPG	THMUI	TOR	W	
AIE	BEAUTY	BTNC	CPT	GIFT	INGRS	KKC	MJD	NUSA	PRECHA	SGP	SO	TNH	TTI	WIN	
AJ	BGT	BYD	CRANE	GLOCON	INOX	KWI	MORE	ALPHAX	PTL	SCT	SSP	TNR	TYCN	WORK	
AMC	BH	CAZ	CSR	GREEN	JAK	KYE	MUD	PAF	RCI	SIMAT	STARK	TOPP	UKEM	WPH	
APP	BIG	CCP	D	GSC	JR	LEE	NC	PF	RJH	SIB	STC	TPCH	UMS	YGG	
AQ	BLAND	CGD	EKH	GTB	JTS	LPH	NDR	PK	RP	SK	SUPER	TPPL	UNIQ	ZIGA	
ARIN	BM	CITY	EMC	TECH	JUBILE	MATI	NFC	PLE	RPH	SMART	SVOA	TPIPP	UFA		
AS	BROCK	CMAN	EP	HUMAN	KASET	M-CHAI	NNCL	PPM	RSP	SOLAR	TC	TPLAS	UREKA		

## Anti-corruption Progress Indicator ปี 2 กลุ่ม

### ได้รับการรับรอง

2S	B	BWG	DELTA	FSS	IFEC	KTB	MFEC	OGC	PREB	SAAM	SMK	SYNTEC	TKT	TTCL	WICE
ADVANC	BAFS	CEN	DEMCO	FTE	IFS	KTC	MINT	ORI	PRG	SABINA	SMPC	TAE	TMK	TU	WIK
AF	BAM	CENTEL	DIMET	GBX	ILINK	KWC	MONO	PAP	PRINC	SAPPE	SNC	TAKUNI	TMILL	TVD	XO
AI	BANPU	CFRESH	DRT	GC	INET	KWI	MOONG	PATO	PRM	SAT	SNP	TASCO	TMT	TVI	ZEN
AIE	BAY	CGH	DTAC	GCAP	INSURE	L&E	MSC	PB	PROS	SC	SORKON	PTECH	TNITY	TVO	
AIRA	BBL	CHEWA	DUSIT	GEL	INTUCH	LANNA	MST	PCSGH	PSH	SCB	SPACK	TCAP	TNL	TWPC	
AKP	BCH	CHOTI	EA	GFPT	IRC	LH	MTC	PDG	PSL	SCC	SPALI	TCMC	TNP	U	
AMA	BCP	CHOW	EASTW	GGC	IRPC	LHFG	MTI	PDJ	PSTC	SCCC	SPC	TFG	TNR	UBE	
AMANAH	BCPG	CIG	ECL	GUS	ITEL	LHK	NBC	PE	PT	SCG	SPI	TFI	TOG	UBIS	
AMATA	BEYOND	CIMBT	EGCO	GPI	IVL	LPN	NEP	PG	PTG	SCN	SPRC	TFMAMA	TOP	UEC	
AMATAV	BGC	CM	EP	GPSC	JKN	LRH	NINE	PHOL	PTT	SEAOIL	SRICHA	TGH	TOPP	UKEM	
AP	BGRIM	CMC	EPG	GSTEEL	K	M	NKI	PK	PTTEP	SE-ED	SSF	THANI	TPA	UOBKH	
APCS	BJCHI	COM7	ERW	GUNKUL	KASET	MAKRO	NATION	PL	PTTGC	SELIC	SSP	THCOM	TPP	UPF	
AQUA	BKI	COTTO	ESTAR	HANA	KBANK	MALEE	NNCL	PLANB	Q-CON	SENA	SSSC	THIP	TRU	UV	
ARROW	BLA	CPALL	ETE	HARN	KBS	MBAX	NOBLE	PLANET	QH	SGP	SST	THRE	TRUE	VGI	
ASIAN	BPP	CPF	FE	HEMP	KCAR	MBK	NOK	PLAT	QLT	SINGER	STA	THREL	TSC	VIH	
ASK	BROOK	CPI	FNS	HMPRO	KCE	MC	NSI	PM	QTC	SIRI	STOWER	TIDLOR	TSTE	VNT	
ASP	BRR	CPN	FPI	HTC	KGI	MCOT	NWR	PPP	RATCH	SITHAI	SUSCO	TIPCO	TSTH	WACOAL	
AWC	BSBM	CSC	FPT	ICC	KKP	META	OCC	PPPM	RML	SKR	SVI	TISCO	TTA	WHA	
AYUD	BTS	DCC	FSMART	ICHI	KSL	MFC	ALPHAX	PPS	S & J	SMIT	SYMC	TKS	TTB	WHAUP	

### ประกาศเจตนาสมัคร

7UP	APCO	CHG	CRC	ECF	GULF	JMART	KUMWEL	MILL	NUSA	SAK	SSS	TQM	WIN		
ABICO	AS	CPL	DDD	EKH	III	JMT	LDC	NCL	PIMO	SCGP	STECH	TSI	YUASA		
AJ	BEC	CPR	DHOUSE	ETC	INOX	JR	MAJOR	NOVA	PR9	SCM	STGT	VCOM	ZIGA		
ALT	BKD	CPW	DOHOME	EVER	J	KEX	MATCH	NRF	RS	SIS	SUPER	VIBHA			