



Set Index Data

Open	1,551.20		
High	1,554.50		
Low	1,546.91		
Closed	1,547.17		
Chg.	-3.19		
%Chg.	-0.21		
Value (mn)	34,723.10		
P/E(x)	21.37	Up	218
P/BV(x)	1.51	Unchanged	207
Yield (%)	3.03	Down	215
Market Cap (mn)	18,953.51		

SET 50 -100 - MAI - Futures Index

	Closed	Chg	(%)
SET 50	946.00	-2.94	-0.31
SET 100	2,107.69	-6.55	-0.31
S50_CON	940.20	-4.60	-0.49
MAI Index	480.70	-0.04	-0.01

Trading Breakdown : Daily

(Bt,m)	Buy	Sell	Net
Institution	2,397.19	2,572.33	-175.14
Broker Port	3,402.85	2,463.58	939.27
Foreign	15,451.34	17,633.92	-2,182.58
Customer	13,463.04	12,044.58	1,418.46

Trading Breakdown : Month to Date

(Bt,m)	Buy	Sell	Net
Institution	39,718.58	4,768.01	308.03
Broker Port	20,596.84	5,358.91	1,215.92
Foreign	43,783.74	39,378.55	-3,032.90
Customer	58,638.01	24,094.09	1,507.78

World Markets Index

	Closed	Chg.	(%)
Dow Jones	34,576.59	75.86	0.22
NASDAQ	13,761.53	12.70	0.09
FTSE100	7,478.19	36.47	0.49
Nikkei	32,606.84	-384.24	-1.16
Hang Seng	18,202.07	-247.91	-1.34

Commodities

	Closed	Chg.	(%)
Oil: Brent	90.21	-0.18	-0.20
Oil: Nymex	86.40	-0.36	-0.41
Gold	1,919.94	1.87	0.10
ZINC	2,448.00	-11.00	-0.45
BDIY Index	1,186.00	45.00	3.94

Cash Balance

28 ส.ค. 15 ก.ย. 2566 KGEN, KGEN-W2
11 ก.ย. -29 ก.ย. 2566 CMO

Analysts

Apichai Raomanachai
Fundamental and Technical Investment Analysis ID No. 002939
Tel 02-829-6999 Ext 2200
Email : apichai.ra@kfsec.co.th

Nopporn Chaykaew
Fundamental Analysis ID No. 043964
Tel 02-829-6999 Ext 2203
Email : noppoen.ch@kfsec.co.th

Nattawat Poosunthornsri
Fundamental Analysis ID No. 087077
Tel 02-829-6999 Ext 2204
Email : nattawat.po@kfsec.co.th

Market Wrap-Up

- SET วันที่ 8 ก.ย.66 ปิด -3.19 จุด อยู่ที่ 1,547.17 จุด มูลค่าการซื้อขาย 34,714 ลบ. ต่างชาติขาย 2,182 ลบ. สถาบันขาย 175 ลบ. พอร์ตโบรกเกอร์ซื้อ 989 ลบ. NVDR มียอดขายสุทธิอยู่ที่ 1,751 ลบ. มียอดซื้อสุทธิในหุ้น PTTEP, ADVANC, SCB, JMT, KTC และมียอดขายสุทธิ KBANK, BANPU, AOT, TOP, SCC มูลค่า Short Sales อยู่ที่ระดับ 3,775 ลบ. หุ้นที่มีปริมาณ Short สูงคือ BRRGIF, LANNA, AIT โดยนักลงทุนต่างชาติประเทศมีสถานะ Short ใน Index Futures จำนวน 19,071 สัญญา ยอดสะสมตั้งแต่ต้นปีต่างชาติ Short สุทธิรวม 201,909 สัญญา นักลงทุนต่างชาติขายพันธบัตรจำนวน 5,363 ลบ.
- ตลาดหุ้นสหรัฐฯ DJIA +0.22%, S&P500 +0.14%, Nasdaq +0.09% ได้แรงหนุนจากกลุ่มพลังงาน +0.97%, สาธารณูปโภค +0.96% ขณะที่กลุ่มเทคโนโลยี -2.90%, อสังหา -0.63% จากความกังวลเฟดยังคงดอกเบี้ยสูง ตลาดหุ้นยุโรป Stoxx600 +0.22% ได้แรงหนุนจากกลุ่มสินค้าส่วนบุคคล +1.1%, เดินทาง & สันทนาการ +1.4% รอผลการประชุม ECB

Market View

- สัปดาห์ที่ผ่านมา DJIA -0.80%, S&P500 -1.30%, Nasdaq -1.90% WoW หลังรายงานเศรษฐกิจสหรัฐฯ เช่น ISM ดัชนีภาคบริการสหรัฐฯ ส.ค. ปรับขึ้นอยู่ที่ 54.5 & ก.ค. 52.7 และผู้ซื้อปรับสัดส่วนการว่างงานรายสัปดาห์อยู่ที่ 216,000 & คาด 234,000 ราย ปังชี้เศรษฐกิจสหรัฐฯขยายตัวดี ส่งผลให้ตลาดกังวลเฟดยังคงดอกเบี้ยสูงต่อไป โดย CME Fed Watch ที่โอกาส 93% เฟดจะคงดอกเบี้ยที่ 5.25% - 5.50% ในการประชุม 20 ก.ย. และ 53.5% คาดจะขึ้นดอกเบี้ย 0.25% ในการประชุม 1 พ.ย. สอดคล้องกับความเห็นของคณะกรรมการเฟดส่วนใหญ่หนุนการตรึงดอกเบี้ย และอาจปรับขึ้นดอกเบี้ยหากจำเป็น สัปดาห์นี้วันพุธติดตาม US CPI ส.ค. คาด 3.6% & ก.ค. 3.2% YoY, พลังงาน US PPI ส.ค. คาด 0.4% & ก.ค. 0.3% MoM เป็นต้นขึ้นซึ่งเงินเฟ้อสหรัฐฯก่อนการประชุมเฟด ส่วนตลาดหุ้นยุโรป -0.80% WoW หลังรายงาน GDP ยุโรป Q2/66 +0.50% ชะลอตัวจาก Q1/66 +1.1% YoY โดย Citi Group คาดเศรษฐกิจยูโรโซนปีนี้ +0.4% และปีหน้าคาดหดตัว -0.1% ขณะที่เงินเฟ้อยูโรโซน ส.ค. ทรงตัวระดับสูงที่ 5.3% ส่งผลให้การประชุม ECB วันที่ 14 ก.ย. แบงก์ ออฟ อเมริกา คาด ECB จะขึ้นดอกเบี้ย 0.25% และจะคงดอกเบี้ยจนถึง มิ.ย. ปีหน้า ฟังเสียง MSCI Asia Pacific -1.0% WoW จากความกังวลเศรษฐกิจจีนฟื้นตัวช้า หลัง PMI ภาคบริการ & ส่งออก - นำเข้าจีน ส.ค. ชะลอตัว กอปรกับกังวลสงครามการค้าจีน - สหรัฐฯ กล่าวหาเมื่อถือรุ่นใหม่ของ Huawei ใช้ชิปของ SMIC มีการละเมิดใช้เทคโนโลยีสหรัฐฯในการผลิต ขณะที่จีนตอบโต้ด้วยการสั่งห้ามเจ้าหน้าที่รัฐใช้ Iphone ในสถานที่ราชการ ส่งผลลบต่อ Supplier ของ Apple ในตลาดเอเชีย สำหรับดัชนี SET -0.92% WoW ปริมาณการซื้อขายเฉลี่ย/วัน 4.42 หมื่น ลบ. -26.9% WoW ต่างชาติขาย 2.1 พัน ลบ. สถาบันขาย 1.1 พัน ลบ. รายย่อยซื้อ 5.7 พัน ลบ. ดัชนีถูกแรงขายจากกลุ่มอเล็ก ๆ -3.97% WoW หลัง US Bond Yield ปรับขึ้นรับคาดเฟดตรึงดอกเบี้ยสูงต่อไป, กลุ่มปิโตรเคมี & บรรจุภัณฑ์ปรับลดลงตามตัวเลขเศรษฐกิจจีนชะลอตัว ขณะที่กลุ่มปรับขึ้นคือ เกษตร +2.9% WoW จากอุปสงค์ยางพารา, น้ำตาล, ข้าวในตลาดโลกเพิ่มขึ้น เช่นเดียวกับกลุ่มยานยนต์ปรับดีตามยอดส่งออกรถยนต์ โดยตลาดยังรอการแถลงนโยบายรัฐบาลวันที่ 11 - 12 ก.ย. ต่อ ม.กระตุ่นเศรษฐกิจ เช่น Digital Wallet, แก้ปัญหาหนี้เกษตรกร, ลดค่าครองชีพ, กระตุ่นท่องเที่ยว

Daily Strategy

- ประเมินดัชนี SET เคลื่อนไหวในกรอบแนวรับ 1,535 - 1,542 แนวต้าน 1,555 - 1,560 รอแถลงนโยบายรัฐบาล แนะนำทยอยซื้อ คำปลีก CPALL, CPAXT*, DOHOME*, COM7*/ท่องเที่ยว AOT, AAV, ERW* / สื่อสาร ADVANC, TRUE / เก่งกำไร SISB*, MC*, ASW* มีสัญญาณบวกทางเทคนิค
- III (ซื้อ / ราคาเป้าหมาย 14.20 บาท) แนวโน้มกำไรปกติ 2H66 ทอยยฟื้นตัวรายได้ไตรมาสหนุนจากปริมาณขนส่งที่เพิ่มขึ้น เนื่องจากปกติช่วงครึ่งปีหลังจะเป็นฤดูการขนส่งสินค้า ประกอบกับคาดว่าจะว่างการขนส่งทั้งทางเรือและทางอากาศ ณ ปัจจุบัน เริ่มชะลอการปรับลดลงและมีโอกาสจะดีขึ้นได้หากเงินออกมาตราการกระตุ้นเศรษฐกิจเพิ่มเติม ด้านธุรกิจ GSA ของ ANI ยังสามารถสร้างส่วนแบ่งกำไรได้อย่างโดดเด่น และการ Spin-off ANI คาดว่าจะเข้าตลาดช่วง 4Q66 โดยหลังการระดมทุนมองโอกาสเติบโตใน Regional ผ่าน JV-Partner นอกจากนี้ธุรกิจบริการภาคพื้นดินแบ่งกำไรจาก AOTGA จะเพิ่มขึ้นต่อเนื่องตามการให้บริการในสนามบินภูเก็ต คอนเน็กซ์ รวมถึงขยายการให้บริการแบบชั่วคราวไปยังสนามบินสุวรรณภูมิ
- STEC (ซื้อ/ เก่งกำไร/ ราคาเป้าหมาย 12.80 บาท) ประเมินภาพรวมธุรกิจช่วงครึ่งปีหลัง 2H66 สดใ่มากขึ้น โดนพื้นฐานธุรกิจยังแข็งแกร่ง จาก Backlog ที่มีมากกว่า 9 หมื่นล้านบาท ซึ่งหลายโครงการจะเข้าสู่ช่วงการรับรู้รายได้มากขึ้น อย่างเช่น โครงการรถไฟทางคู่เด่นชัย, รถไฟฟ้าสายสีม่วงได้รวมมูลค่ากว่า 3.5 หมื่นล้านบาท ขณะที่หลังการจัดตั้งรัฐบาลเรียบร้อยแล้ว คาดว่า การประมาณการต่างจะสามารถดำเนินต่อไปได้ เช่น รถไฟฟ้าสายสีแฉ่ง, โครงการรถไฟทางคู่ "ขอนแก่น-หนองคาย", โครงการมอเตอร์เวย์ เส้นทางเข้าอุตุตะนา เป็นต้น ทั้งนี้ ปัจจุบัน เราคาดว่าปี 16 และ 67 กำไรสุทธิของ STEC จะฟื้นตัวต่อเนื่องมาอยู่ที่ 987 ลบ. (+15%YoY) และ 1,050 ลบ. (+6%YoY) ตามลำดับ

ข้อมูลในเอกสารฉบับนี้ รวบรวมมาจากแหล่งข้อมูลที่น่าเชื่อถือ อย่างไรก็ดี บริษัทหลักทรัพย์ คิงส์ฟอร์ด จำกัด (มหาชน) ไม่สามารถที่จะยืนยันหรือรับรองความถูกต้องของข้อมูลเหล่านี้ได้ ไม่ว่าประการใด ๆ บริษัทฯ ขอสงวนสิทธิ์ในเอกสารนี้ จัดทำขึ้นโดยอ้างอิงหลักเกณฑ์ทางวิชาการเกี่ยวกับหลักการวิเคราะห์ และมีได้เป็นการชี้แนะ หรือเสนอแนะให้ซื้อหรือขายหลักทรัพย์ใด ๆ การตัดสินใจซื้อหรือขายหลักทรัพย์ใด ๆ ของผู้อ่าน ไม่ว่าจะเกิดจากการอ่านบทความในเอกสารนี้หรือไม่ก็ตาม ล้วนเป็นผลจากการใช้วิจารณญาณของผู้อ่าน โดยไม่มีส่วนเกี่ยวข้องกับบริษัทฯ ใด ๆ บริษัทหลักทรัพย์ คิงส์ฟอร์ด จำกัด (มหาชน) ไม่รับประกันใด



Daily Key Factors

Oil Update(+) WTI ต.ค. +\$0.64 อยู่ที่ \$87.51/บาร์เรล Brent พ.ย. +\$0.73 อยู่ที่ \$90.65/บาร์เรล สัปดาห์ที่ผ่านมา WTI +2.3%, Brent +2.4% WoW ได้แรงหนุนจากซาอุดีฯ ลดกำลังการผลิต 1 ล.บาร์เรล/วัน และรัสเซียลดการส่งออกน้ำมัน 3 แสน บาร์เรล/วัน จนถึงสิ้นปีนี้

Gold Update(+) Comex Gold ธ.ค.+\$0.20 อยู่ที่ \$1,942.70 /ออนซ์ สัปดาห์สัญญาทองคำ -1.20% WoW ถูกกดดันจาก Dollar Index แข็งค่าอยู่ที่ 105.0866 กอปรกับ US Bond Yield 2, 10 ปี ปรับขึ้นจากคาดการณ์เพื่อยังตรึงดอกเบี้ยสูงต่อไป

Fund Flow(-) Fund Flow ต่างชาติในตลาด TIP สัปดาห์ที่ผ่านมา ขายสุทธิ -328.45 ล้านดอลลาร์สหรัฐ ขายหุ้นไทย -160.22 ล.ดอลลาร์สหรัฐ ขายหุ้นอินโด -104.76 ล.ดอลลาร์สหรัฐ ขายหุ้นฟิลิปปินส์ -63.47 ล.ดอลลาร์สหรัฐ

- (0) ค่าเงินบาทเข้านี้ทรงตัวอยู่ที่ 35.55 บาท/ดอลลาร์สหรัฐ
- (-) ผลตอบแทนพันธบัตรสหรัฐ 10 ปี ปรับขึ้นอยู่ที่ 4.298 %
- (+) ดัชนี BDI วานนี้ +45 จุด อยู่ที่ 1,186
- (-) BitCoin เข้านี้ -0.56% อยู่ที่ 25,705 ดอลลาร์สหรัฐ

Economic Calendar

ในประเทศ

- 11 ก.ย. ตลท. แถลงสรุปภาพรวมภาวะตลาดหลักทรัพย์
- 12 ก.ย. ส.อ.ท. แถลงดัชนีความเชื่อมั่นภาคอุตสาหกรรม สัปดาห์ที่3 ส.อ.ท. แถลงยอดผลิตและส่งออกรถยนต์ รถจักรยานยนต์ และชิ้นส่วนยานยนต์

ต่างประเทศ

- 12 ก.ย. US แนวโน้มพลังงานระยะสั้นจากมุมมองของ EIA
US รายงานคาดการณ์ภาวะอุปสงค์อุปทานสินค้าเกษตรโลก (WASDE)
- 13 ก.ย. EU ดัชนีภาคการผลิตอุตสาหกรรม (ก.ค.)
US ดัชนีราคาผู้บริโภค (CPI) (ส.ค.)
US สินค้าคงคลังน้ำมันดิบ
- 14 ก.ย. EU การตัดสินใจเกี่ยวกับอัตราดอกเบี้ย (ก.ย.)
EU แถลงการณ์นโยบายการเงินของ ECB
US ดัชนีราคาผู้ผลิต (PPI) (ส.ค.)
US ดัชนียอดขายปลีกพื้นฐาน (Core Retail Sales) (ส.ค.)
US จำนวนคนที่ยื่นขอรับสวัสดิการว่างงานครั้งแรก
- 15 ก.ย. CN อัตราการว่างงานของจีน (ส.ค.)
EU ดุลการค้า (ก.ค.)

Theme Strategy

- Theme หุ้นเด่นปี 2566 ต้อนรับนักท่องเที่ยวต่างชาติฟื้นตัว
- (1) กลุ่มท่องเที่ยวและสันทนาการ ได้แก่ CENTEL*, ERW*, MINT*, SHR*, VRANDA*, SPA*
 - (2) กลุ่มขนส่งและบริการ ได้แก่ AOT, AAV, BA*, BAFS*, BEM*
 - (3) กลุ่มการอุปโภคบริโภค ได้แก่ CPALL, MAKRO*, GLOBAL*, HMPRO*, CPN*, CRC, COM7*, BEAUTY*, KAMART*, ICHI*, CBG*, SAPPE*, SNNP*
 - (4) กลุ่ม ร.พ.อิงผู้ป่วยต่างชาติ (นักท่องเที่ยวตะวันออกกลาง / จีน) ได้แก่ BDMS, BH*, EKH*, PR9*
 - (5) กลุ่มสื่อออนไลน์ (เพิ่มตามจำนวน Eyeball) ได้แก่ PLANB*
 - (6) กลุ่มธนาคารพาณิชย์ (ปรับขึ้นดอกเบี้ย สินเชื่อขยายตัว) ได้แก่ BBL, KTB*
 - (7) กลุ่มอสังหาฯ - นิคมอุตสาหกรรม (นักลงทุนจีน / ลงทุน EV ใน EEC) ได้แก่ ORI*, AMATA*, ROJNA*, WHA*, AP*, SC*

**หุ้นแนะนำเชิงกลยุทธ์ที่ยังไม่อยู่ใน Coverage ของฝ่ายวิจัย

Asset Allocation: Equity 50% Fixed Income 30% Alternative Investment etc. Gold 10% Cash 10%

Today Fundamental Research: -

Monthly Portfolio September 2023: AMATA, SFLEX*, CPALL, PLANB*, IIG*, RBF*



BA เป้าใหม่ 1.6 หมิ่นล้าน โหลดแพคเกจพอร์ตพุ่ง 80% ขายสินทรัพย์ 3 สนามบิน เข้ากองริชเต็มแม็กซ์! “การบินกรุงเทพ” ปรับเพิ่มเป้ารายได้ ปีนี้ทะลุ 1.6 หมื่นล้านบาท จากเดิม 1.5 หมื่นล้านบาท มั่นใจอัตราส่วน บรรทุกผู้โดยสารไม่ต่ำกว่า 80% ค่าตัวยืนระดับสูง 3,700 บาทต่อที่นั่ง ผู้บริหารมั่นใจบครั้งปีหลังดี เปิดเส้นทางใหม่เพียบ “ดอนเมือง-สมุย” ต.ค. นี้ “สมุย-ชงชิ่ง” และ “สมุย-เจิงตู” ช่วงพ.ย. ต้นตัวเลขผู้โดยสารปีนี้พุ่ง 4.4 ล้านคน ส่วนปีหน้าขยายฝูงบินอีก 28 ก.ย.นี้ ชงที่ประชุมผู้ถือหุ้นไฟเขียว ล้างขาดทุนสะสม เตรียมพร้อมเพิ่มสินทรัพย์ 3 สนามบิน “สมุย-สุโขทัย-ตราด” เข้า BAREIT เต็มพิกัด ราคา Consensus ให้เป้าหมาย 18.02 บาท (ข่าวหุ้น)

4 หุ้นกลุ่มปั้มน้ำมันดีปิก รัฐไม่แตะค่าการตลาด “หุ้นปั้มน้ำมัน” ดีดี รัฐไม่แทรกแซงค่าการตลาด 2 บาทต่อลิตร เหตุเหมาะสมดีแล้ว ด้าน กระทรวงพลังงานเตรียมหารือคลัง จ่อเลือกวิธีลดภาษีน้ำมันดีเซล 5.99 บาทต่อลิตร เพื่อตรึงราคาขายปลีก ด้านโบรกฯ มองส่งผลดีต่อ OR-BCP-SUSCO และ PTG ช่วยปลดล็อกราคาหุ้นต้นวอลุ่มเข้ามามากขึ้น(ข่าวหุ้น)

SAPPE มีลุ้น Q3 กำไรอลไทม์ไฮ SAPPE ผลงานเด่น! โบรกฯ เขียว “ซื้อ” ราคาพื้นฐาน 100 บาท คาดไตรมาส 3/66 รายได้-กำไรอลไทม์ไฮ รับอานิสงส์ตลาดยุโรปเข้าไฮซีซั่น และต้นทุนลดลง(ข่าวหุ้น)

คลังมั่นใจเงินดิจิทัลฯ จลย หุ้นจ่อวิ่งรับแถลงนโยบาย“กฤษฎา” รมช. คลัง ย้ำชัดไม่ผิด พ.ร.บ.เงินตราแน่ แหล่งเงินยึดตาม ม.28 พ.ร.บ.วินัย การเงินการคลัง โบรกฯ ชี้แถลงนโยบายรัฐบาล ดันหุ้นกลุ่มภายในประเทศ ยกแผง เด่นสุด กลุ่มค้าปลีก สื่อสารและเทคโนโลยี นำโดย CPAXT, DOHOME, CPALL, ADVANC และ BBIK ลุ้นต.ค.นี้ ทะลุ 1,600 จุดแน่ (ข่าวหุ้น)

ต้อยท็อปนิวส์เทกเจ็แอน! ซื้อชอง JKN มูลค่า 500 ล้าน กระจ่อน! “ต้อยท็อปนิวส์” ปิดดีล “เจ็แอน” ซื้อชอง JKN18 มูลค่า 500 ล้านบาท จับ ตาตั้งโต๊ะแถลงข่าวความชัดเจนวันนี้ (11 ก.ย.) วงในระบุ JKN เตรียมเร่ง นำเงินจ่ายคืนหุ้นกู้ชุดแรกที่ค้างอยู่กว่า 443 ล้านบาท เพื่อแก้ปัญหา เฉพาะหน้า หวั่นรุ่นอื่นที่เหลืถูก Call Default ก่อนประชุมเจ้าหนี้หุ้นกู้ 27 ก.ย.นี้ ลือหึ่งพนักงานฝ่ายข่าวระล่า เหตุคนจาก “ท็อปนิวส์” เสียบบตำแหน่ง แทน เริ่ม 18 ก.ย.นี้(ข่าวหุ้น)

BCH ร่วมมือ 'เจเอเอส แอสเซ็ท' รุกศูนย์บริการทางการแพทย์ ผู้สูงอายุ ย่านบางบัวทอง BCH ร่วมมือกับ Senera Senior Wellness ภายใต้กลุ่ม J ขยายธุรกิจดูแลผู้สูงอายุ รับบริหารบริการทางการแพทย์ ย่านบางบัวทอง 80 เตียง เพื่อสร้างรายได้-กำไรเพิ่มขึ้น เล็งขยายสาขาไป กับแผนขยายเปิดโรงพยาบาลใหม่ของ BCH ส่วนผลงานไตรมาส 3/66 ไตรมาส 3/66 รายได้-กำไรขึ้นธุรกิจหนุนผู้ป่วยแน่น ฟากโบรกฯ มองดีลความร่วมมือกับ J เป็น บวก น่าแนะ “ซื้อ” ให้เป้าราคา 20.50 บาท(ข่าวหุ้น)

PACO ชี้อครั้งหลังดีกว่าครั้งแรก หนุนรายได้ปีนี้เติบโต 20-25% PACO ส่งสัญญาณผลประกอบการครึ่งปีหลังดีกว่าครึ่งปีแรก พร้อมคงเป้า รายได้ปีนี้โต 20-25% และ 1 พันล้านบาท ลั่นต้นแบ็กค็อกกรอญักยาวถึงต้น ปี 67 เดินหน้าขยายตลาดต่างประเทศ ชุมแจระจากลูกค้ารายใหญ่ 2 ราย คาดปิดดีลเร็วฯ นี้ (ข่าวหุ้น)

รัฐเร่งฟรีวีซ่าตุลาคม เงินดิจิทัลดันท่องเที่ยวรวม ท่องเที่ยว เร่งทำงาน หลังแผนนโยบายรัฐสภา แยมประสานงานคืบหน้า ปักธงฟรีวีซ่า นักท่องเที่ยวจีนตุลาคมนี้ครอบคลุมวันชาติ ปีใหม่ ตรุษจีน ขอโควตาเงิน ดิจิทัลใช้เพื่อการท่องเที่ยว 3 พันบาท ด้าน CENTEL เชื้อฟรีวีซ่า เงินดิจิทัล กระตุ้นเศรษฐกิจ ชูภาพรวมท่องเที่ยวดี นักวิเคราะห์ชี้เป้า AOT, AAV, ERW, CENTEL รับอานิสงส์เต็ม(ทันหุ้น)

JMART ขายไอโฟน 15 เปิดร้านคอนเซ็ปต์ใหม่ JMART รับอานิสงส์จ่อ เปิดตัวไอโฟน 15 ช่วง 12 กันยายนนี้ มั่นใจจะหนุนยอดขายพุ่ง พร้อมส่ง สัญญาไตรมาส 4/2566 โดเด่นรับช่วงไฮซีซั่น ประกาศร่วมมือกับ “ไซ เซียลแล็บ” ของเจ้าหญิงไอที “ซี-ฉัตรวิวัฒน์” ปันร้านค้าคอนเซ็ปต์ใหม่ Siamsandbox by Jaymart Group เป็นแหล่งชุมชนคนรักแกดเจ็ต ต่อ ยอดธุรกิจ โบรกฯ ฟันตัวเป้า 29 บาท(ทันหุ้น)

BTS-BEM พูลงไฟฟ้า 20 บ. รัฐอุดหนุน-ผู้โดยสารพุ่งเปิด 3 แนวทาง สถานการณ์นโยบายรถไฟฟ้า 20 บาทตลอดสาย วงในประเมินเริ่มสายสีม่วง-แดง ดันคนเข้าระบบมากขึ้น ชูใช้ระบบตัวร่วมส่งผลดี และรัฐต้องชดเชย ส่วนต่าง หรือขยายสัมปทาน นักวิเคราะห์ประเมินเป็นบวก BTS จะรับ ค่าจ้างงานส่วนต่อขยายสีเขียว ชู BEM เด่นสุดรายได้-กำไรเข้าสู่ขาขึ้นที่ แท้จริง(ทันหุ้น)

เล็งรัฐหนุนลงทุนอีวีต่อชู WHA-AMATA-KCEจับตานิโยบายกระทรวง อุตสาหกรรมภายใต้รัฐบาลชุดใหม่ ผลักดันมาตรการส่งเสริมยานยนต์ ไฟฟ้า (EV3.5) รวมถึงนายกฯ ผนึก BOI เดินทางไปโรดโชว์ที่สหรัฐอเมริกา ในช่วงวันที่ 18-24 กันยายน 2566 เพิ่มช่องทางเร่งดึงดูดนักลงทุนต่างชาติ มองเป็นบวก WHA, AMATA และ KCE(ทันหุ้น)

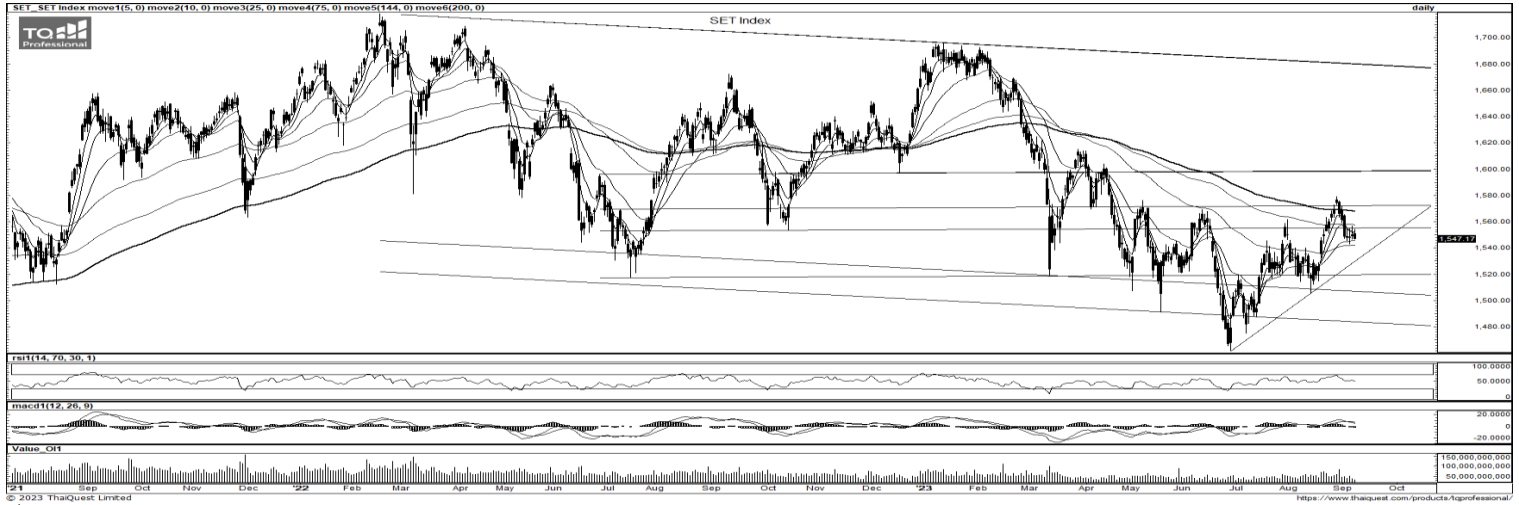
ACE งบ 2 หมิ่นล้านพร้อมลุย มีโรงไฟฟ้าในมือ 653 เมก ACE วางบ งบ 2 หมื่นล้านบาท พัฒนาโครงการในมือต่อขยายการเติบโต ชุมศึกษา ลงทุนพลังงานหมุนเวียนในประเทศ-ตปท. และการลงทุนระบบกักเก็บ พลังงาน ESS มั่นใจตลาด REC ดีมานด์เพิ่มขึ้น แยมแจระจากค่าต่อเนื่อง ส่วนผลงานครึ่งปีหลังใกล้เคียงครึ่งปีแรก คาดปี 2567-2568 ผลงานโต แกร่ง มีโครงการเตรียม COD เพียบ(ทันหุ้น)

STC แบ็กค็อกกลับมาหนุนงบпу งานระบายน้ำพันล้านจ่อ STC ส่งชีกมีลุ้น ผลงานทะลุเป้าโตเฉลี่ย 30% จากเดิมคาดโต 10% หลังกอดแบ็กค็อกแน่น 250 ล้านบาท จ่อบุกถึงสิ้นปีนี้ 160 ล้านบาท ด้านบอสใหญ่ “เอกชัย ชัย ตระกูลทอง” จ้างงานระบายน้ำพันล้านบาท คาดชิงส่วนแบ่งได้ 30% ชี ุรกิจเข้าสู่ภาวะปกติ(ทันหุ้น)

AMA มีดีลซื้อเรือปลายปี รับทรัพย์เดินรถใหม่ AMA วางแผนเจรจาซื้อ เรือใหม่ 1.3 หมื่นเตตเวตต้นปลายปีนี้ ไชว์กองเรือปัจจุบัน 9 ลำ นำหนักรวม 8.65 หมื่นเตตเวตต้น พร้อมลุยขนส่งจีน อินเดีย ด้านบอสใหญ่ “พิศาล รัชกิจประการ” แยมเตรียมบุกรายได้บริการรถใหม่เข้าเต็มไตรมาส 4/2566 (ทันหุ้น)

5 โบรกสแกนหุ้น GFC เป้าสูงสุด 11.30 บ.5 โบรกส่งราคาหุ้น GFC ประเมินราคาเป้าหมายสูงสุดที่ระดับ 11.30 บาทต่อหุ้น จากราคา IPO 7.00 บาทต่อหุ้น ระบุ GFC จ่อเปิดสาขาใหม่ 2 แห่ง “สุวรรณภูมิ-พระราม 9 และคลินิกสาขาอุบลราชธานี” หนุนผลงานปี 2567 โตเด่น(ทันหุ้น)

ข้อมูลในเอกสารฉบับนี้ รวบรวมมาจากแหล่งข้อมูลที่น่าเชื่อถือ อย่างไรก็ดี บริษัทหลักทรัพย์ คิงส์ฟอร์ด จำกัด (มหาชน) ไม่สามารถที่จะยืนยันหรือรับรองความถูกต้องของข้อมูลเหล่านี้ได้ ไม่ว่าประการใด ๆ บริษัทฯ ขอสงวนสิทธิ์ในเอกสารนี้ จัดทำขึ้นโดยอ้างอิง หลักเกณฑ์ทางวิชาการเกี่ยวกับหลักการวิเคราะห์ และไม่ได้เป็นการชี้นำ หรือเสนอแนะให้ซื้อหรือขายหลักทรัพย์ใด ๆ การตัดสินใจซื้อหรือขายหลักทรัพย์ใด ๆ ของผู้อ่าน ไม่ว่าจะเกิดจากการอ่านบทความในเอกสารนี้หรือไม่ก็ตาม ล้วนเป็นผลจากการใช้ วิจารณญาณของผู้อ่าน โดยไม่มีส่วนเกี่ยวข้องกับบริษัทฯ ใด ๆ บริษัทหลักทรัพย์ คิงส์ฟอร์ด จำกัด (มหาชน) ไม่ว่ากรณีใด



ที่มา: TQ Professional, TF Day

Resistance 1,560 - 1,570

Support 1,540 - 1,530

SET Daily: แก้วประคองตัว

กลยุทธ์การลงทุน SET Index ขาดปัจจัยบวกใหม่ ปิดแบบประคองตัว ส่วนทางด้าน Indicator สัญญาณ RSI กลับมาผ่าน วันนี้มีมุมมองเดิมดูแนวรับ 1,540/1,530 ยืนได้ลุ้นทยอยฟื้นตัว มีแนวต้าน 1,560/1,570



ที่มา: TQ Professional, TF weekly

SET Weekly: ติด EMA200 Week

กลยุทธ์การลงทุน ระยะกลางตลาดยังจับตาข้อมูลทางเศรษฐกิจที่จะส่งผลกระทบต่ออัตราตัดสินเชื่อของธนาคารกลางหลักเรื่องนโยบายดอกเบี้ย อย่างไรก็ตามเงินเพื่อพื้นฐานที่ยังอยู่สูงกว่าเป้าหมาย อาจจำเป็นต้องคงดอกเบี้ยในระดับสูงไปก่อน ในทางเทคนิค TF weekly แท่งเทียนรายสัปดาห์ประคองตัวเหนือ Trend Line ล่าสุดยังไม่ผ่าน EMA200 Week มอง Sideways ต่อ มีแนวต้าน 1,580/1,600 แนวรับ 1,520/1,500



ที่มา: TQ Professional, TF daily

Gold Spot: เก็งกำไรขึ้นขายลงซื้อ

กลยุทธ์การลงทุน Gold Spot ทรงตัวได้อิทธิพล ดอลลาร์และ Bond Yield ที่ปรับขึ้น // แท่งเทียนช่วงสั้นติดบริเวณ EMA10 วัน ด้าน Indicator ชัยยับแบบไร้ทิศทาง เลือกลงซื้อขึ้นขายลงซื้อ โดยมีแนวต้าน US\$1,940-1,950/Oz แนวรับ US\$1,910-1,900/Oz

Resistance 1,940 - 1,950

Support 1,910 - 1,900

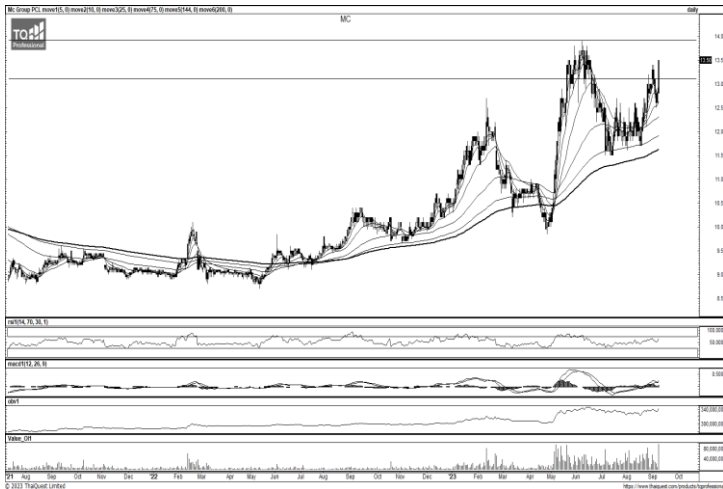
Technical Analyst

Apichai Raomanachai No. 002939

Asst. Technical Analyst

Noppom Chaykaew No. 043964

ข้อมูลในเอกสารฉบับนี้ รวบรวมมาจากแหล่งข้อมูลที่น่าเชื่อถือ อย่างไรก็ดี บริษัทหลักทรัพย์ คิงส์ฟอร์ด จำกัด (มหาชน) ไม่สามารถที่จะยืนยันหรือรับรองความถูกต้องของข้อมูลเหล่านั้นได้ ไม่ว่าประการใด ๆ บทวิเคราะห์ในเอกสารนี้ จัดทำขึ้นโดยอ้างอิงหลักเกณฑ์ทางวิชาการเกี่ยวกับหลักการวิเคราะห์ และมีได้เป็นการชี้นำ หรือเสนอแนะให้ซื้อหรือขายหลักทรัพย์ใด ๆ การตัดสินใจซื้อหรือขายหลักทรัพย์ใด ๆ ของผู้อ่าน ไม่ว่าจะเกิดจากการอ่านบทความในเอกสารนี้หรือไม่ก็ตาม ล้วนเป็นผลจากการใช้วิจารณญาณของผู้อ่าน โดยไม่มีส่วนเกี่ยวข้องกับหรือพินัยผูกพันใด ๆ กับ บริษัทหลักทรัพย์ คิงส์ฟอร์ด จำกัด(มหาชน) ไม่ว่ากรณีใด



ที่มา ; TQ Professional

MC

Resistance 13.90

Support 13.10

แนะนำแก๊งก์กำไร แท่งเทียนพื้นตัวขึ้นจากแนวพัก พร้อมปริมาณการซื้อขายเข้าสะสม ส่วน MACD / RSI ขยับขึ้นด้วยสัญญาณบวก เบื้องต้นคาดหวังการแกว่งขึ้นสู่แนวต้านบริเวณ 13.90 บาท ส่วนแนวรับ 13.10 บาท และ Stop Loss ที่ 12.80 บาท



ที่มา ; TQ Professional

TRUE

Resistance 7.30

Support 6.90

แนะนำแก๊งก์กำไร แท่งเทียนแกว่งตัวขึ้นในกรอบ sideways พร้อมปริมาณการซื้อขายเข้าสะสม ส่วน MACD / RSI ประคองตัวบวก เบื้องต้นคาดหวังยิ่งขึ้นต่อ โดยมีแนวต้าน 7.30 บาท ส่วนแนวรับ 6.90 บาท และพิจารณาจุด Stop Loss ที่ 6.80 บาท



ที่มา ; TQ Professional

TTW

Resistance 9.35

Support 8.85

แนะนำแก๊งก์กำไร แท่งเทียนพื้นตัวกลับมายืนเหนือ EMA200 วัน ด้านปริมาณการซื้อขายเข้าสะสม ส่วน Indicator MACD และ RSI มีแนวโน้มเป็นบวก เบื้องต้นคาดหวังการขึ้นสู่แนวต้าน 9.35 บาท แนวรับ 8.85 บาท ส่วนจุด Stop Loss 8.70 บาท

Technical Analyst

Apichai Raomanachai No. 002939

Asst. Technical Analyst

Nopporn Chaykaew No. 043964

ข้อมูลในเอกสารฉบับนี้ รวบรวมมาจากแหล่งข้อมูลที่เชื่อถือได้ อย่างไรก็ดี บริษัทหลักทรัพย์ คิงส์ฟอร์ด จำกัด (มหาชน) ไม่สามารถที่จะยืนยันหรือรับรองความถูกต้องของข้อมูลเหล่านี้ได้ ไม่ว่าประการใด ๆ บทวิเคราะห์ในเอกสารนี้ จัดทำขึ้นโดยอ้างอิงหลักเกณฑ์ทางวิชาการเกี่ยวกับหลักการวิเคราะห์ และมีได้เป็นการชี้นำ หรือเสนอแนะให้ซื้อหรือขายหลักทรัพย์ใด ๆ การตัดสินใจซื้อหรือขายหลักทรัพย์ใด ๆ ของผู้อ่าน ไม่ว่าจะเกิดจากการอ่านบทความในเอกสารนี้หรือไม่ก็ตาม ล้วนเป็นผลจากการใช้วิจารณญาณของผู้อ่าน โดยไม่มีส่วนเกี่ยวข้องกับหรือผูกพันใด ๆ กับ บริษัทหลักทรัพย์ คิงส์ฟอร์ด จำกัด(มหาชน) ไม่ว่ากรณีใด

วันจันทร์ที่ 11 กันยายน พ.ศ. 2566



ที่มา: Kingsford Research

ภาพการลงทุนระยะสั้น

S50U23 ปิดที่ 940.20 จุด ปรับตัวลดลง 4.6 จุด หรือ +0.08% S50U23 มีการเคลื่อนไหว ระยะสั้น ในลักษณะ ลงใกล้หลุดแนวรับที่บริเวณ 940 และ มีแนวต้านที่บริเวณ 950 จุด ส่วน Indicator สนับสนุนในแนวโน้มขาลง ทำให้มองการเคลื่อนไหวในระยะสั้น จะเป็นการปรับตัวลง โดยหากปรับตัวลงต่ำกว่า 940 จุด การเลือกฝั่ง Short จะเป็นฝั่งที่ได้เปรียบกว่า แต่หากสามารถปรับตัวเหนือ 950 จุด การเลือกฝั่ง Long จะเป็นฝั่งที่ได้เปรียบกว่า



ที่มา: Kingsford Research

ภาพการลงทุนรายสัปดาห์

สำหรับภาพรายสัปดาห์ แนะนำลดสถานะเหลือเปิดสถานะ Long 1/3 Port SET 50 INDEX FUTURE โดยการเคลื่อนไหวในลักษณะการปรับตัวลงอยู่บนแนวโน้มขาขึ้น แต่แท่งเทียนปิดเป็นแท่งแดง ส่วน Indicator RSI สนับสนุนในแนวโน้มขาลง ส่วน MACD สนับสนุนในแนวโน้มขาลงแต่มีการปรับตัวสูงขึ้น ทำให้ในระยะรายสัปดาห์เป็นมีโอกาสปรับตัวหลุดแนวโน้มขาขึ้น โดยมีแนวต้านอยู่ที่ 955 จุด แนวรับและจุด StopLoss ที่ 935 จุด หากสามารถปรับตัวเหนือ 955 จุดได้ ควร Long 2/3 Port

Market Overview

นักลงทุนต่างชาติ Short สุทธิ 19,071 สัญญา ส่วนยอดสะสมประจำเดือน ก.ย. มียอด Short สุทธิ 71,446 สัญญา และยอดสะสมปี 2566 เป็นยอด Short สุทธิ 201,909 สัญญา ในส่วนของตลาดหุ้นสหรัฐ เมื่อวันศุกร์ที่ผ่านมา ดัชนี DJIA ปิดที่ +0.22%, ดัชนี S&P500 ปิดที่ +0.14% และดัชนี Nasdaq ปิดที่ +0.09% บรรดานักลงทุนวิตกกังวลกับราคาน้ำมันที่เพิ่มขึ้น และรอการเปิดเผยดัชนีราคาผู้บริโภค (CPI) เดือนส.ค. ในวันที่ 13 ก.ย. นี้ ซึ่งจะส่งสัญญาณเกี่ยวกับแนวโน้มการกำหนดอัตราดอกเบี้ยของธนาคารกลางสหรัฐ (เฟด) เครื่องมือ FedWatch Tool ของ CME group บ่งชี้ว่า เฟดจะตรึงอัตราดอกเบี้ยที่ระดับปัจจุบันในการประชุมวันที่ 19-20 ก.ย. นี้ และมีโอกาส ที่จะตรึงดอกเบี้ยในการประชุมเดือนพ.ย. อัตราผลตอบแทนพันธบัตรสหรัฐอายุ 10 ปีลดลง แต่อัตราผลตอบแทนพันธบัตรอายุ 2 ปีเพิ่มขึ้นซึ่งส่งผลกระทบต่อตลาด และการเปิดเผยข้อมูลเศรษฐกิจของสหรัฐในสัปดาห์นี้ทำให้เกิดความวิตกกังวลเกี่ยวกับเงินเฟ้ออีกครั้ง โดยข้อมูลกิจกรรมในภาคบริการแข็งแกร่งเกินคาด และจำนวนผู้ขอรับสวัสดิการว่างงานลดลง ส่วนความเห็นที่ไรทิศทางจากเจ้าหน้าที่เฟดทำให้เกิดความไม่แน่นอนในตลาด โดยในสัปดาห์นี้ นายจอห์น วิลเลียมส์ ประธานเฟดสาขาในวอชิงตันยังคงเปิดทางเลือกสำหรับการปรับขึ้นอัตราดอกเบี้ย ขณะที่นายลอรี่ โดแกน ประธานเฟดสาขาดีลลัสกล่าวว่า แม้อาจเป็นการเหมาะสมที่จะตรึงอัตราดอกเบี้ยในการประชุมครั้งต่อไป แต่ก็อาจจำเป็นต้องปรับขึ้นอัตราดอกเบี้ยอีก

	Close	Change	Volume	OI
SET50	946.00	-2.9	1,044,375,100	608,971
S50U23	940.20	-4.6	218,058	534,375
S50V23	945.90	1.4		60
S50X23	939.50	-11.9	1	56
S50Z23	943.00	-4.0	30,193	103,834

Source: TQ Pro

	Last	Support	Resistance
SET50	946.00	945	955
S50U23	940.20	940	950
S50Z23	943.00	940	950

Source: Kingsford Securities

Volume by Investors	SET (Million Bath)	Index Futures (Contracts)
Local Institutions	-175.14	1,368
Foreign	-2,182.58	-19,071
Local Investor	1,418.46	17,703

ข้อมูลในเอกสารฉบับนี้ รวบรวมมาจากแหล่งข้อมูลที่น่าเชื่อถือ อย่างไรก็ดี บริษัทหลักทรัพย์ คิงส์ฟอร์ด จำกัด (มหาชน) ไม่สามารถที่จะยืนยันหรือรับรองความถูกต้องของข้อมูลเหล่านี้ได้ ไม่ว่าประการใด ๆ บทวิเคราะห์ในเอกสารนี้ จัดทำขึ้นโดยอ้างอิงหลักเกณฑ์ทางวิชาการเกี่ยวกับหลักการวิเคราะห์ และมีได้เป็นการชี้แนะ หรือเสนอแนะให้ซื้อหรือขายหลักทรัพย์ใด ๆ การตัดสินใจซื้อหรือขายหลักทรัพย์ใด ๆ ของผู้อ่าน ไม่ว่าจะเกิดจากการอ่านบทความในเอกสารนี้หรือไม่ก็ตาม ล้วนเป็นผลจากการใช้วิจารณญาณของผู้อ่าน โดยไม่มีส่วนเกี่ยวข้องกับหรือพันธะผูกพันใด ๆ กับ บริษัทหลักทรัพย์ คิงส์ฟอร์ด จำกัด (มหาชน) ไม่ว่ากรณีใด

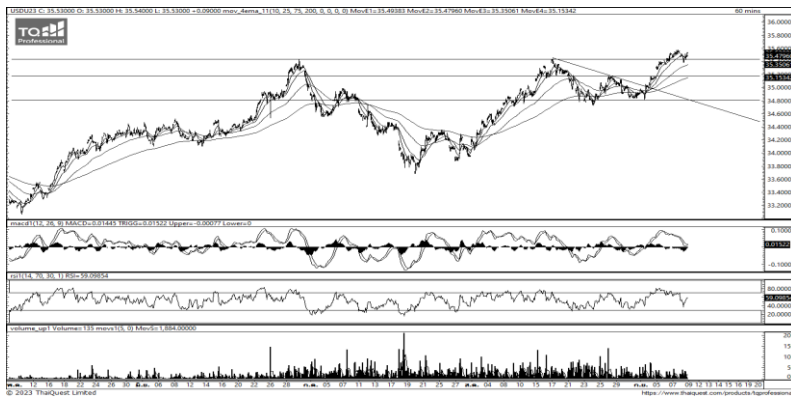
SET50 Index Futures



KINGSFORD

Series	Close	Chg	Vol. Contracts	OI	OI Chg	Theoretical	Basis	Daly Left	LTD
S50U23	940.20	-4.6	218,058	557,135	-22,760	945.65	-5.80	17	28/9/2023
S50V23	945.90	1.4		57	3	944.98	-0.10	49	30/10/2023
S50X23	939.50	-11.9	1	56	0	944.36	-6.50	79	29/11/2023
S50Z23	943.00	-4.0	30,193	103,107	727	943.76	-3.00	108	28/12/2023
S50H24	941.20	-3.9	3,895	18,780	296	941.87	-4.80	199	28/3/2024

Currency Futures



ที่มา: Kingsford Research

ภาพการลงทุนระยะสั้น

เข้านี้ dollar index อยู่ที่ 104.84 จุด อ่อนค่าลง 0.25 % โดยที่ USDU23 เมื่อวันศุกร์ที่ผ่านมา ปิดแข็งค่าขึ้น 0.08 บาท/ USD โดยค่าเงินมีการเคลื่อนไหวทำจุดสูงสุดใหม่และยังยืนเหนือ EMA ทั้ง 4 เส้น ส่วน Indicator สนับสนุนในทิศทางขาขึ้น แม้จะมีการอ่อนกำลังลงไปบ้างแต่ค่าเงินก็มีการปรับตัวลงไปแล้วก่อนที่จะมีแรงซื้อดันค่าเงินกลับขึ้นมา ซึ่งส่งผลให้ในระยะสั้นค่าเงินจะมีการเคลื่อนไหวในลักษณะปรับตัวอ่อนค่าอยู่ในกรอบการเคลื่อนไหวเดิม โดยมีกรอบการเคลื่อนไหวของ USDU23 อยู่ที่แนวรับ 35.40 และมีแนวต้านที่ 35.60 หากยังยืนเหนือ 35.40 การเปิดสถานะ Long จะเป็นฝั่งที่ได้เปรียบกว่า

	Last	Change	Volume	OI
USDU23	35.44	-0.08	16,313	
USDV23	35.33	-0.10	84	
USDX23	35.30	-0.02		
USDZ23	35.13	-0.07	13,000	

Source: TQ Pro

	Last	Support	Resistance
RTXUSTB	35.64	35.40	35.60
USDU23	35.44	35.40	35.60
USDZ23	35.13	35.00	35.50

Source: Kingsford Securities

Apichai Raomanachai

Fundamental and Technical Investment Analysis

ID No. 002939 Tel 02-829-6999 Ext 2200

Email : apichai.ra@kfsec.co.th

Nut Kaewborisutsakul

Assistant Investment Analyst

ข้อมูลในเอกสารฉบับนี้ รวบรวมมาจากแหล่งข้อมูลที่น่าเชื่อถือ อย่างไรก็ดี บริษัทหลักทรัพย์ คิงส์ฟอร์ด จำกัด (มหาชน) ไม่สามารถที่จะยืนยันหรือรับรองความถูกต้องของข้อมูลเหล่านี้ได้ ไม่ว่าประการใด ๆ บทวิเคราะห์ในเอกสารนี้ จัดทำขึ้นโดยอ้างอิงหลักเกณฑ์ทางวิชาการเกี่ยวกับหลักการวิเคราะห์ และมีได้เป็นการชี้แนะ หรือเสนอแนะให้ซื้อหรือขายหลักทรัพย์ใด ๆ การตัดสินใจซื้อหรือขายหลักทรัพย์ใด ๆ ของผู้อ่าน ไม่ว่าจะเกิดจากการอ่านบทความในเอกสารนี้หรือไม่ก็ตาม ล้วนเป็นผลจากการใช้วิจารณญาณของผู้อ่าน โดยไม่มีส่วนเกี่ยวข้องกับหรือพันธะผูกพันใด ๆ กับ บริษัทหลักทรัพย์ คิงส์ฟอร์ด จำกัด(มหาชน) ไม่ว่ากรณีใด



Most Active Grainer (%chg)

Rank	STOCK	OI	Price Chg (20 Working Days)
1	BEAUTY	10,787	19.61%
2	STA	3,184	19.42%
3	JAS	141,679	17.65%
4	THCOM	10,063	16.92%
5	MBK	2,921	15.24%
6	HANA	6,196	14.83%
7	TQM	6,603	14.81%
8	TKN	12,230	13.93%
9	COM7	11,108	13.91%
10	ERW	1,796	13.17%
11	AMATA	1,839	13.04%
12	GLOBAL	2,497	12.12%
13	ITD	21,540	11.59%
14	BAM	18,731	9.52%
15	STEC	14,593	9.35%
16	TPIPL	7,382	8.28%
17	STGT	4,669	8.09%
18	EPG	3,192	7.81%
19	TRUE	41,011	6.02%
20	ORI	7,519	6.00%
21	ESSO	45,120	5.91%
22	BCPG	46,149	5.82%
23	AWC	29,817	5.61%
24	TTA	4,127	4.88%
25	CKP	18,801	4.05%
26	SUPER	50,153	4.00%
27	PLANB	12,364	3.89%
28	EA	24,924	3.40%
29	KEX	4,752	3.16%
30	THANI	15,412	3.14%

Top Gainers OI (%chg)

STOCK	OI	%Daily Top OI Change	STOCK	OI	%5 Day Top OI Change
BCH	3,669	48.24%	TOP	5,713	42.36%
BLA	5,649	39.24%	AP	2,114	29.22%
BA	12,073	21.32%	INTUCH	1,863	25.03%
CENDEL	2,590	20.13%	THG	523	24.23%
CPN	1,668	5.97%	BA	12,073	13.74%
THCOM	10,063	2.97%	PTTGC	14,666	3.00%
SCC	4,005	1.93%	SGP	1,671	2.89%
SAWAD	18,740	1.58%	BAY	711	1.86%
BGRIM	7,385	1.23%	EASTW	683	0.74%
QH	13,487	1.11%	SPCG	31	0.00%
TOP	5,713	1.10%	TVO	526	0.00%
TPIPL	7,382	0.00%	BEC	20,598	-6.20%
TTCL	5,775	0.00%	QH	13,487	-6.60%
SPCG	31	0.00%	DELTA	2,356	-7.79%
TVO	526	0.00%	TRUE	41,011	-8.12%

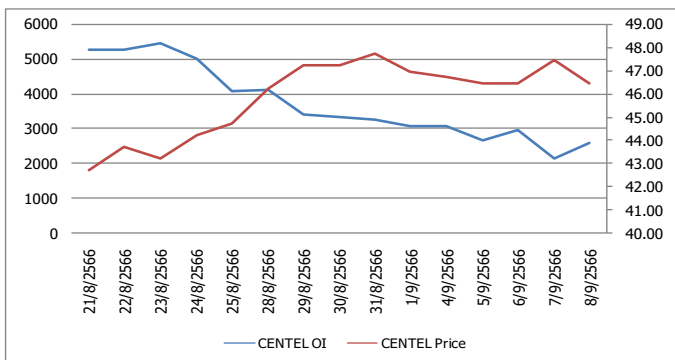
Source: TQ Pro

Top Loser OI (%chg)

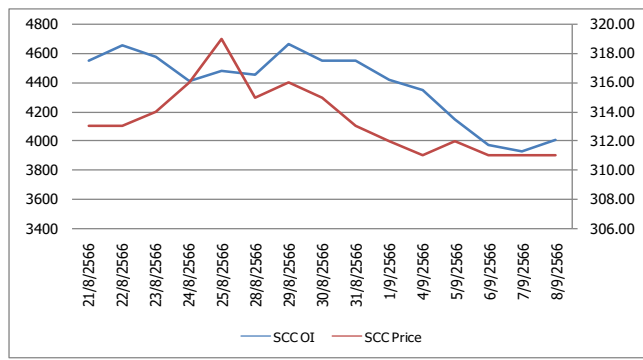
STOCK	OI	%Daily Top OI Change	STOCK	OI	%5 Day Top OI Change
SIRI	20,932	-56.17%	ERW	1,796	-77.15%
LPN	1,424	-51.32%	BEAUTY	10,787	-76.18%
MAJOR	6,023	-30.64%	SIRI	20,932	-65.18%
KEX	4,752	-29.02%	S	12,865	-64.64%
CRC	2,130	-27.15%	TKN	12,230	-63.28%
GLOBAL	2,497	-24.61%	LPN	1,424	-60.44%
STGT	4,669	-24.32%	STPI	23,363	-60.00%
CHG	6,352	-23.90%	EPG	3,192	-59.69%
EPG	3,192	-23.87%	BCH	3,669	-58.79%
UNIQ	3,434	-22.92%	SCB	5,088	-57.86%
ERW	1,796	-21.98%	SPALI	1,633	-56.34%
OSP	2,465	-21.87%	ICHI	11,553	-55.75%
BH	1,777	-20.92%	GFPT	5,580	-54.44%
IRPC	41,106	-20.02%	UNIQ	3,434	-54.04%
TCAP	825	-19.67%	PRM	4,874	-53.00%

หุ้นที่มีทิศทาง ราคาและ OI ที่น่าจับตามอง

OI Trend CENTEL



OI Trend SCC



Recommend : Short
Support : 16.50

Resistance : 17.20
Stop-Loss : 17.50

Recommend : Long
Support : 19.00

Resistance : 20.00
Stop-Loss : 18.50

Source: KINGSFORD

APICHA RAOMANACHAI No. 002939
NUT KAEWBORISUTSAKUL Asst. Derivatives Analyst

ข้อมูลในเอกสารฉบับนี้ รวมรวมมาจากแหล่งข้อมูลที่น่าเชื่อถือ อย่างไรก็ตาม บริษัทหลักทรัพย์ คิงส์ฟอร์ด จำกัด (มหาชน) ไม่สามารถที่จะยืนยันหรือรับรองความถูกต้องของข้อมูลเหล่านี้ได้ ไม่ว่าประการใด ๆ บทวิเคราะห์ในเอกสารนี้ จัดทำขึ้นโดยอ้างอิงหลักการทางวิชาการเกี่ยวกับหลักการวิเคราะห์ และไม่ได้เป็นการชี้นำ หรือเสนอแนะให้ซื้อหรือขายหลักทรัพย์ใด ๆ การตัดสินใจซื้อหรือขายหลักทรัพย์ใด ๆ ของผู้อ่าน ไม่ว่าจะเกิดจากการอ่านบทความในเอกสารนี้หรือไม่ก็ตาม ล้วนเป็นผลจากการใช้วิจารณญาณของผู้อ่าน โดยไม่มีส่วนเกี่ยวข้องกับหรือหนี้ของคิงส์ฟอร์ด จำกัด กับ บริษัทหลักทรัพย์ คิงส์ฟอร์ด จำกัด (มหาชน) ไม่ควรกรณีใด

Short Sales



KINGSFORD

มูลค่าการขายชอร์ต ณ วันที่ 08 กันยายน 2566

หลักทรัพย์	ปริมาณหุ้นที่ขายชอร์ต (หุ้น)	มูลค่าการขายชอร์ต (บาท)	%เทียบมูลค่าซื้อขายตลาดรวม
AAI	419,900	1,659,044	1.40%
AAV	2,702,100	7,557,484	13.13%
AAV-R	594,700	1,657,630	2.89%
ACE	128,600	221,192	1.17%
ACE-R	30,000	51,631	0.27%
ADVANC	232,900	50,326,400	12.53%
ADVANC-R	114,000	24,625,400	6.14%
AEONTS	4,400	756,250	1.50%
AEONTS-R	15,800	2,713,300	5.37%
AGE	4,000	9,040	0.82%
AGE-R	20,400	46,104	4.19%
AH	71,400	2,556,775	8.56%
AIE	4,300	7,138	0.77%
AIT	433,800	2,095,044	35.39%
AIT-R	1,900	9,196	0.16%
AMATA	574,300	15,095,750	9.91%
AMATA-R	237,400	6,213,625	4.10%
AOT	1,268,000	90,852,700	7.29%
AOT-R	456,000	32,575,225	2.62%
AP	38,300	482,580	1.48%
AS	7,700	90,090	0.95%
ASIAN	10,400	84,630	0.87%
ASK	3,800	94,240	0.84%
ASK-R	2,500	62,140	0.55%
ASP	33,200	96,084	4.18%
AU	16,700	178,690	1.51%
AU-R	36,900	396,180	3.33%
AUCT	46,500	502,200	1.42%
AUCT-R	8,200	87,740	0.25%
AURA	4,900	87,710	0.23%
AURA-R	17,500	315,950	0.83%
AWC	2,985,100	12,411,114	11.69%
AWC-R	3,428,100	14,244,386	13.43%
BA	364,200	6,047,970	3.63%
BA-R	41,900	695,150	0.42%
BAFS	4,600	139,150	4.00%
BAFS-R	1,300	39,325	1.13%
BAM	784,800	9,052,420	10.80%
BAM-R	226,900	2,627,040	3.12%
BANPU	6,449,400	53,454,165	5.43%
BANPU-R	20,161,300	166,097,710	16.97%
BAY	4,200	137,550	3.06%
BAY-R	3,200	104,800	2.33%
BBGI	49,600	233,956	3.78%
BBIK	3,700	435,550	1.04%
BBL	56,500	9,436,750	4.36%
BBL-R	75,300	12,576,000	5.81%
BCH	224,700	4,359,650	4.19%
BCH-R	257,300	4,979,090	4.80%
BCP	116,300	4,402,200	4.84%
BCP-R	39,900	1,506,225	1.66%
BCPG	534,800	5,407,390	23.85%
BCPG-R	45,000	454,570	2.01%
BDMS	1,813,800	49,545,425	8.03%
BDMS-R	162,300	4,422,675	0.72%

ข้อมูลในเอกสารฉบับนี้ รวบรวมมาจากแหล่งข้อมูลที่เชื่อถือได้ อย่างไรก็ตาม บริษัทหลักทรัพย์ คิงส์ฟอร์ด จำกัด (มหาชน) ไม่สามารถที่จะยืนยันหรือรับรองความถูกต้องของข้อมูลเหล่านี้ได้ ไม่ว่าประการใด ๆ บทวิเคราะห์ในเอกสารนี้ จัดทำขึ้นโดยอ้างอิงหลักเกณฑ์ทางวิชาการเกี่ยวกับหลักการวิเคราะห์ และมีได้เป็นการชี้แนะ หรือเสนอแนะให้ซื้อหรือขายหลักทรัพย์ใด ๆ การตัดสินใจหรือซื้อขายหลักทรัพย์ใด ๆ ของผู้อ่าน ไม่ว่าจะเกิดจากการอ่านบทความในเอกสารนี้หรือไม่ก็ตาม ล้วนเป็นผลจากการใช้วิจารณญาณของผู้อ่าน โดยไม่มีส่วนเกี่ยวข้องกับหรือพันธะผูกพันใด ๆ กับ บริษัทหลักทรัพย์ คิงส์ฟอร์ด จำกัด (มหาชน) ไม่ว่ากรณีใด

Short Sales



KINGSFORD

มูลค่าการขายชอร์ต ณ วันที่ 08 กันยายน 2566

หลักทรัพย์	ปริมาณหุ้นที่ขายชอร์ต (หุ้น)	มูลค่าการขายชอร์ต (บาท)	%เทียบมูลค่าซื้อขายตลาดรวม
BE8	27,200	1,232,275	2.93%
BEAUTY	616,900	382,478	4.56%
BEAUTY-R	150,000	93,000	1.11%
BEC	24,800	215,320	3.69%
BEC-R	63,400	550,420	9.44%
BEM	1,620,300	13,934,580	9.38%
BEM-R	904,700	7,780,420	5.24%
BGC	5,300	50,880	3.23%
BGRIM	882,900	28,954,875	17.03%
BGRIM-R	666,400	21,864,700	12.85%
BH	113,400	28,862,200	7.44%
BH-R	203,100	51,548,300	13.32%
BJC	899,300	30,323,350	21.26%
BJC-R	728,600	24,491,125	17.23%
BLA	51,800	1,270,810	11.06%
BLA-R	3,700	91,020	0.79%
BLAND	46,100	36,880	0.90%
BPP	46,100	677,670	5.69%
BPP-R	84,600	1,243,620	10.45%
BRI	19,600	176,400	1.66%
BRR	5,700	36,480	0.92%
BRRGIF	13,500	45,360	41.16%
BTG	106,500	2,529,130	3.49%
BTG-R	161,600	3,829,920	5.30%
BTS	542,300	3,885,465	7.06%
BTS-R	454,900	3,273,415	5.92%
BYD	336,900	2,816,895	3.37%
BYD-R	376,900	3,146,135	3.77%
CBG	121,100	10,054,825	3.51%
CBG-R	64,200	5,340,250	1.86%
CCET	10,200	19,788	2.59%
CENTEL	222,600	10,411,300	2.89%
CENTEL-R	638,300	29,937,375	8.30%
CHASE	100	238	0.00%
CHAYO	334,100	2,655,875	3.57%
CHG	3,947,700	12,755,890	13.23%
CHG-R	2,615,800	8,451,196	8.77%
CK	74,000	1,691,460	6.42%
CK-R	228,800	5,208,490	19.86%
CKP	728,300	2,617,718	19.13%
CKP-R	560,500	2,027,064	14.72%
COM7	839,300	27,519,550	6.56%
COM7-R	26,800	884,400	0.21%
CPALL	1,837,000	118,038,700	14.11%
CPALL-R	673,300	43,259,050	5.17%
CPAXT	618,700	22,081,950	8.45%
CPAXT-R	637,100	22,855,150	8.70%
CPF	955,900	20,147,490	8.18%
CPF-R	1,292,800	27,305,820	11.06%
CPN	113,100	7,648,525	2.10%
CPN-R	228,200	15,460,650	4.24%
CRC	835,300	35,158,550	4.03%
CRC-R	2,356,800	98,702,050	11.38%
CV	57,900	65,427	0.79%
DCC	629,700	1,246,806	13.25%

ข้อมูลในเอกสารฉบับนี้ รวบรวมมาจากแหล่งข้อมูลที่เชื่อถือได้ อย่างไรก็ตาม บริษัทหลักทรัพย์ คิงส์ฟอร์ด จำกัด (มหาชน) ไม่สามารถที่จะยืนยันหรือรับรองความถูกต้องของข้อมูลเหล่านั้นได้ ไม่ว่าประการใด ๆ บทวิเคราะห์ในเอกสารนี้ จัดทำขึ้นโดยอ้างอิงหลักเกณฑ์ทางวิชาการเกี่ยวกับหลักการวิเคราะห์ และมีได้เป็นการชี้แนะ หรือเสนอแนะให้ซื้อหรือขายหลักทรัพย์ใด ๆ การตัดสินใจซื้อหรือขายหลักทรัพย์ใด ๆ ของผู้อ่าน ไม่ว่าจะเกิดจากการอ่านบทความในเอกสารนี้หรือไม่ก็ตาม ล้วนเป็นผลจากการใช้วิจารณญาณของผู้อ่าน โดยไม่มีส่วนเกี่ยวข้องกับหรือพันธะผูกพันใด ๆ กับ บริษัทหลักทรัพย์ คิงส์ฟอร์ด จำกัด (มหาชน) ไม่ว่ากรณีใด

Short Sales



KINGSFORD

มูลค่าการขายชอร์ต ณ วันที่ 08 กันยายน 2566

หลักทรัพย์	ปริมาณหุ้นที่ขายชอร์ต (หุ้น)	มูลค่าการขายชอร์ต (บาท)	%เทียบมูลค่าซื้อขายตลาดรวม
DCC-R	116,300	230,274	2.45%
DELTA	252,300	26,861,000	4.25%
DELTA-R	823,400	87,637,650	13.87%
DITTO	29,300	911,250	2.19%
DITTO-R	13,500	421,025	1.01%
DMT	34,800	435,000	8.15%
DOHOME	374,000	4,301,000	7.46%
DOHOME-R	114,900	1,321,350	2.29%
DRT	6,000	48,900	4.65%
DUSIT	8,600	92,880	2.37%
EA	311,400	19,037,000	4.76%
EA-R	937,200	57,216,725	14.34%
EGCO	129,800	17,084,350	10.51%
EGCO-R	427,000	56,066,900	34.58%
EKH	97,000	800,250	10.46%
EPG	50,000	342,535	8.10%
EPG-R	53,200	365,420	8.62%
ERW	113,700	631,035	3.33%
ESSO-R	91,900	900,620	1.70%
ETC	98,700	297,816	1.41%
FORTH	59,300	1,960,325	5.54%
FORTH-R	15,500	510,875	1.45%
FSMART	91,600	959,300	2.05%
GFPT	515,500	5,654,290	28.92%
GFPT-R	178,700	1,964,710	10.03%
GLOBAL	813,600	15,027,950	15.12%
GLOBAL-R	871,300	16,046,190	16.19%
GPSC	336,500	17,325,700	7.51%
GPSC-R	295,500	15,195,350	6.60%
GREEN	11,400	11,628	0.65%
GULF	259,800	12,210,600	4.60%
GULF-R	444,300	20,799,150	7.87%
GUNKUL	1,050,800	3,778,722	7.11%
GUNKUL-R	1,128,200	4,041,342	7.64%
HANA	364,000	21,871,300	5.39%
HANA-R	278,500	16,702,775	4.12%
HENG	36,500	94,900	2.13%
HL	137,300	1,718,080	28.80%
HMPRO	2,857,400	38,860,640	21.22%
HMPRO-R	310,600	4,193,660	2.31%
HTC	12,700	224,270	1.23%
HUMAN	10,100	104,030	3.98%
ICHI	106,800	1,768,490	3.27%
ICHI-R	125,500	2,070,750	3.85%
III	107,800	1,337,130	2.60%
ILM	41,700	1,017,800	2.19%
ILM-R	500	12,390	0.03%
INTUCH	64,900	4,722,800	5.71%
INTUCH-R	198,700	14,474,875	17.49%
IRPC-R	184,800	417,648	2.04%
ITC-R	37,500	755,630	0.76%
ITD	25,800	40,092	1.69%
IVL	2,035,000	56,285,875	13.27%
IVL-R	818,500	22,617,575	5.34%

ข้อมูลในเอกสารฉบับนี้ รวบรวมมาจากแหล่งข้อมูลที่เชื่อถือได้ อย่างไรก็ตาม บริษัทหลักทรัพย์ คิงส์ฟอร์ด จำกัด (มหาชน) ไม่สามารถที่จะยืนยันหรือรับรองความถูกต้องของข้อมูลเหล่านี้ได้ ไม่ว่าประการใด ๆ บทวิเคราะห์ในเอกสารนี้ จัดทำขึ้นโดยอ้างอิงหลักเกณฑ์ทางวิชาการเกี่ยวกับหลักการวิเคราะห์ และมีได้เป็นการชี้แนะ หรือเสนอแนะให้ซื้อหรือขายหลักทรัพย์ใด ๆ การตัดสินใจซื้อหรือขายหลักทรัพย์ใด ๆ ของผู้อ่าน ไม่ว่าจะเกิดจากการอ่านบทความในเอกสารนี้หรือไม่ก็ตาม ล้วนเป็นผลจากการใช้วิจารณญาณของผู้อ่าน โดยไม่มีส่วนเกี่ยวข้องกับหรือพึ่งพิงผูกพันใด ๆ กับ บริษัทหลักทรัพย์ คิงส์ฟอร์ด จำกัด (มหาชน) ไม่ว่ากรณีใด

Short Sales



KINGSFORD

มูลค่าการขายชอร์ต ณ วันที่ 08 กันยายน 2566

หลักทรัพย์	ปริมาณหุ้นที่ขายชอร์ต (หุ้น)	มูลค่าการขายชอร์ต (บาท)	%เทียบมูลค่าซื้อขายตลาดรวม
JAS	37,600	75,332	0.58%
JAS-R	148,200	299,294	2.27%
JMART	1,554,300	37,726,300	5.68%
JMART-R	2,564,500	62,127,190	9.36%
JMT	628,900	29,411,425	6.15%
JMT-R	106,100	4,962,300	1.04%
JTS	5,600	189,100	2.07%
JTS-R	22,400	758,575	8.28%
KAMART	25,000	316,220	0.46%
KBANK	112,000	14,585,400	1.48%
KBANK-R	554,100	71,892,050	7.34%
KBSPIF	400	3,560	0.40%
KCE	339,000	16,858,850	10.14%
KCE-R	333,900	16,557,650	9.99%
KEX	26,500	216,310	1.77%
KEX-R	11,100	90,615	0.74%
KKP	75,900	4,383,225	5.29%
KKP-R	54,700	3,158,475	3.81%
KLINIQ	1,300	48,425	0.14%
KSL	39,900	135,872	1.03%
KTB	2,728,500	52,678,240	8.97%
KTB-R	1,185,500	22,839,000	3.90%
KTC	271,700	12,834,550	5.44%
KTC-R	205,900	9,727,700	4.12%
LANNA	268,900	4,223,620	35.60%
LANNA-R	64,500	1,012,650	8.54%
LH	1,126,700	9,520,615	13.00%
LH-R	290,900	2,444,500	3.36%
LHFG	904,300	940,869	14.21%
LPN	15,900	66,632	2.45%
M	4,200	196,550	3.30%
M-R	2,800	131,600	2.20%
MAJOR-R	46,400	661,630	8.99%
MBK	37,100	715,010	2.49%
MBK-R	32,800	629,570	2.20%
MC	132,800	1,755,170	1.77%
MEGA	48,500	2,024,875	4.82%
MEGA-R	18,700	780,725	1.86%
MGC-R	54,100	458,350	3.15%
MINT	564,000	18,662,375	8.22%
MINT-R	113,700	3,752,100	1.66%
MOSHI-R	2,100	124,900	0.28%
MTC	124,600	5,040,225	2.35%
MTC-R	798,000	32,251,550	15.06%
NER	209,200	1,038,996	1.66%
NEX	505,200	6,942,830	6.41%
NEX-R	437,900	5,972,130	5.55%
NRF	220,800	1,177,185	1.81%
NSL	13,500	326,700	2.07%
NUSA	592,800	302,328	6.27%
ONEE	173,800	828,002	6.07%
ONEE-R	17,600	83,868	0.61%
OR	266,800	5,376,930	3.81%
OR-R	167,400	3,362,530	2.39%

ข้อมูลในเอกสารฉบับนี้ รวบรวมมาจากแหล่งข้อมูลที่เชื่อถือได้ อย่างไรก็ตาม บริษัทหลักทรัพย์ คิงส์ฟอร์ด จำกัด (มหาชน) ไม่สามารถที่จะยืนยันหรือรับรองความถูกต้องของข้อมูลเหล่านี้ได้ ไม่ว่าประการใด ๆ บทวิเคราะห์ในเอกสารนี้ จัดทำขึ้นโดยอ้างอิงหลักเกณฑ์ทางวิชาการเกี่ยวกับหลักการวิเคราะห์ และมีได้เป็นการชี้แนะ หรือเสนอแนะให้ซื้อหรือขายหลักทรัพย์ใด ๆ การตัดสินใจซื้อหรือขายหลักทรัพย์ใด ๆ ของผู้อ่าน ไม่ว่าจะเกิดจากการอ่านบทความในเอกสารนี้หรือไม่ก็ตาม ล้วนเป็นผลจากการใช้วิจารณญาณของผู้อ่าน โดยไม่มีส่วนเกี่ยวข้องกับหรือพันธะผูกพันใด ๆ กับ บริษัทหลักทรัพย์ คิงส์ฟอร์ด จำกัด (มหาชน) ไม่ว่ากรณีใด

Short Sales



KINGSFORD

มูลค่าการขายชอร์ต ณ วันที่ 08 กันยายน 2566

หลักทรัพย์	ปริมาณหุ้นที่ขายชอร์ต (หุ้น)	มูลค่าการขายชอร์ต (บาท)	%เทียบมูลค่าซื้อขายตลาดรวม
ORI	45,200	479,120	4.04%
ORI-R	17,700	187,300	1.58%
OSP	519,300	15,130,425	13.25%
OSP-R	93,600	2,714,400	2.39%
OTO	55,200	69,552	1.28%
PCC	6,900	22,908	0.62%
PLANB	2,015,200	18,949,660	13.44%
PLANB-R	618,400	5,795,700	4.12%
PLAT	4,000	13,202	1.35%
PR9	44,500	787,650	7.51%
PR9-R	10,300	182,310	1.74%
PRIME	64,200	85,898	2.49%
PRM	269,400	1,892,690	6.93%
PRM-R	500	3,500	0.01%
PSH	25,700	341,810	11.56%
PSH-R	18,100	240,730	8.14%
PSL	303,300	2,949,385	1.74%
PSL-R	736,500	7,139,100	4.23%
PTG	347,700	3,563,950	9.48%
PTG-R	400,800	4,108,950	10.92%
PTL	103,800	1,483,190	2.73%
PTL-R	27,400	381,350	0.72%
PTT	7,124,600	249,361,000	26.70%
PTT-R	105,600	3,676,650	0.40%
PTTEP	677,600	112,694,550	9.82%
PTTEP-R	334,700	55,805,900	4.85%
PTTGC	855,900	30,987,925	12.36%
PTTGC-R	317,500	11,497,025	4.59%
RABBIT	864,900	727,716	0.71%
RAM-R	100	4,275	0.44%
RATCH	83,000	2,822,000	4.07%
RATCH-R	402,600	13,634,600	19.75%
RBF	150,800	1,715,470	3.96%
RBF-R	220,300	2,505,390	5.79%
RCL	663,700	14,877,710	17.36%
RCL-R	259,400	5,830,360	6.79%
RJH	600	17,100	0.27%
RJH-R	400	11,400	0.18%
ROJNA	219,500	1,512,370	3.16%
RS	89,700	1,273,740	4.99%
RS-R	48,400	686,930	2.69%
S	158,200	181,930	5.83%
SABINA	12,400	322,400	4.82%
SABUY	514,500	3,842,700	5.38%
SAK	67,300	354,600	3.37%
SAMART	13,600	76,840	1.92%
SAPPE	500	42,000	0.05%
SAPPE-R	91,100	7,572,800	9.29%
SAT	68,000	1,277,990	5.35%
SAWAD	312,100	14,913,500	3.67%
SAWAD-R	68,800	3,294,325	0.81%
SC	52,700	235,872	2.28%
SC-R	42,300	188,658	1.83%
SCB	22,800	2,644,800	0.19%
SCB-R	454,900	52,592,500	3.79%
SCC	66,300	20,620,000	3.71%

ข้อมูลในเอกสารฉบับนี้ รวบรวมมาจากแหล่งข้อมูลที่เชื่อถือได้ อย่างไรก็ตาม บริษัทหลักทรัพย์ คิงส์ฟอร์ด จำกัด (มหาชน) ไม่สามารถที่จะยืนยันหรือรับรองความถูกต้องของข้อมูลเหล่านี้ได้ ไม่ว่าประการใด ๆ บทวิเคราะห์ในเอกสารนี้ จัดทำขึ้นโดยอ้างอิงหลักเกณฑ์ทางวิชาการเกี่ยวกับหลักการวิเคราะห์ และมีได้เป็นการชี้แนะ หรือเสนอแนะให้ซื้อหรือขายหลักทรัพย์ใด ๆ การตัดสินใจซื้อหรือขายหลักทรัพย์ใด ๆ ของผู้อ่าน ไม่ว่าจะเกิดจากการอ่านบทความในเอกสารนี้หรือไม่ก็ตาม ล้วนเป็นผลจากการใช้วิจารณญาณของผู้อ่าน โดยไม่มีส่วนเกี่ยวข้องกับหรือพันธะผูกพันใด ๆ กับ บริษัทหลักทรัพย์ คิงส์ฟอร์ด จำกัด (มหาชน) ไม่ว่ากรณีใด

Short Sales



KINGSFORD

มูลค่าการขายชอร์ต ณ วันที่ 08 กันยายน 2566

หลักทรัพย์	ปริมาณหุ้นที่ขายชอร์ต (หุ้น)	มูลค่าการขายชอร์ต (บาท)	%เทียบมูลค่าซื้อขายตลาดรวม
SCC-R	214,200	66,615,900	11.98%
SCCC	1,000	137,000	4.48%
SCCC-R	3,500	480,050	15.70%
SCGP	382,900	15,006,025	6.64%
SCGP-R	220,700	8,695,750	3.83%
SCN	20,400	31,416	5.72%
SGC-R	400	864	0.00%
SGP	2,300	19,090	1.71%
SGP-R	7,800	64,705	5.80%
SHR	718,200	2,140,236	26.58%
SHR-R	159,700	475,906	5.91%
SINGER	1,004,000	14,969,800	5.57%
SINGER-R	20,800	311,340	0.12%
SIRI	14,930,600	29,416,955	8.13%
SIRI-R	849,500	1,675,146	0.46%
SIS	18,300	436,240	2.43%
SIS-R	3,400	80,870	0.45%
SISB	172,800	6,236,475	6.66%
SISB-R	153,500	5,641,975	5.92%
SJWD	189,700	2,943,480	5.47%
SJWD-R	5,500	85,800	0.16%
SKY	50,900	1,827,500	1.51%
SNNP	23,200	501,120	1.11%
SOLAR	37,800	29,862	2.28%
SPA	18,800	244,400	0.48%
SPALI	184,800	3,993,100	9.14%
SPALI-R	58,500	1,263,600	2.89%
SPCG	4,400	55,000	2.39%
SPCG-R	3,800	47,500	2.07%
SPRC	1,871,900	17,181,260	9.87%
SPRC-R	1,592,000	14,541,975	8.39%
SSP	11,500	82,800	4.89%
SSP-R	4,100	29,495	1.74%
STA	293,800	4,931,950	3.52%
STA-R	1,050,200	17,577,460	12.59%
STANLY-R	500	94,050	1.62%
STEC	439,400	5,148,370	9.80%
STEC-R	487,900	5,687,700	10.88%
STGT	260,700	1,941,865	6.16%
STGT-R	70,200	522,745	1.66%
STPI	277,100	1,087,698	11.68%
SUPER	3,695,900	1,884,909	2.62%
SUPER-R	285,000	145,350	0.20%
SYNEX	34,800	464,230	4.90%
TASCO	34,300	583,100	3.52%
TASCO-R	1,700	28,730	0.17%
TCAP	137,400	6,835,200	5.52%
TCAP-R	125,900	6,255,925	5.06%
TEAMG	17,800	125,505	1.20%
TEAMG-R	31,100	221,030	2.10%
TFG	68,800	269,008	5.41%
TGE	8,500	12,495	0.74%
THANI	192,500	631,672	13.95%
THANI-R	54,900	180,150	3.98%
THCOM	1,104,200	16,974,040	6.40%
THG	16,200	1,084,200	3.42%

ข้อมูลในเอกสารฉบับนี้ รวบรวมมาจากแหล่งข้อมูลที่เชื่อถือได้ อย่างไรก็ตาม บริษัทหลักทรัพย์ คิงส์ฟอร์ด จำกัด (มหาชน) ไม่สามารถที่จะยืนยันหรือรับรองความถูกต้องของข้อมูลเหล่านี้ได้ ไม่ว่าประการใด ๆ บทวิเคราะห์ในเอกสารนี้ จัดทำขึ้นโดยอ้างอิงหลักเกณฑ์ทางวิชาการเกี่ยวกับหลักการวิเคราะห์ และมีได้เป็นการชี้แนะ หรือเสนอแนะให้ซื้อหรือขายหลักทรัพย์ใด ๆ การตัดสินใจซื้อหรือขายหลักทรัพย์ใด ๆ ของผู้อ่าน ไม่ว่าจะเกิดจากการอ่านบทความในเอกสารนี้หรือไม่ก็ตาม ล้วนเป็นผลจากการใช้วิจารณญาณของผู้อ่าน โดยไม่มีส่วนเกี่ยวข้องกับหรือพึ่งพิงผูกพันใด ๆ กับ บริษัทหลักทรัพย์ คิงส์ฟอร์ด จำกัด (มหาชน) ไม่ว่ากรณีใด

Short Sales



KINGSFORD

มูลค่าการขายชอร์ต ณ วันที่ 08 กันยายน 2566

หลักทรัพย์	ปริมาณหุ้นที่ขายชอร์ต (หุ้น)	มูลค่าการขายชอร์ต (บาท)	%เทียบมูลค่าซื้อขายตลาดรวม
THG-R	26,500	1,775,300	5.59%
TIDLOR	674,200	15,204,540	4.65%
TIDLOR-R	717,200	16,186,180	4.95%
TIPH	15,400	619,850	8.05%
TIPH-R	2,600	104,000	1.36%
TISCO	132,800	13,250,700	6.46%
TISCO-R	113,200	11,291,850	5.51%
TKC	72,000	1,873,575	5.87%
TKN	115,400	1,596,260	1.57%
TKS	14,000	120,835	4.16%
TLI	1,388,900	17,129,920	11.55%
TLI-R	223,700	2,736,600	1.86%
TOA	101,700	2,586,275	4.12%
TOA-R	73,600	1,873,550	2.98%
TOP	726,300	35,453,150	8.26%
TOP-R	627,100	30,573,100	7.13%
TPIPL	464,600	730,597	14.64%
TPIPL-R	146,600	230,009	4.62%
TPIPP	87,000	301,020	3.99%
TQM	70,100	2,176,025	8.34%
TQM-R	1,000	31,000	0.12%
TRUE	4,500,700	31,352,810	6.30%
TRUE-R	1,568,200	10,864,115	2.19%
TTA	1,162,400	7,576,760	19.68%
TTA-R	551,600	3,599,585	9.34%
TTB	44,307,200	76,832,058	16.36%
TTCL	30,700	129,718	7.31%
TTW	444,500	3,976,230	7.82%
TTW-R	519,800	4,641,830	9.15%
TU	2,283,200	32,239,870	19.34%
TU-R	1,225,800	17,304,400	10.38%
TVO-R	29,300	676,630	9.21%
UBE	130,700	130,700	5.13%
UNIQ	93,300	316,558	11.17%
UV	100	254	0.05%
UVAN	8,400	69,720	3.57%
VGI	1,140,100	3,051,744	5.68%
VGI-R	1,090,500	2,909,188	5.43%
VIBHA	54,400	125,156	5.61%
VIBHA-R	35,900	82,610	3.70%
WHA	3,099,600	16,408,950	4.31%
WHA-R	4,971,600	26,348,830	6.91%
WHAUP	55,800	220,498	2.50%
WHAUP-R	75,500	297,936	3.38%
WICE	67,300	595,770	1.37%
XO-R	7,300	227,550	0.57%
XPG	2,916,200	4,779,358	1.56%
XPG-R	531,600	867,874	0.28%

หมายเหตุ - ไม่รวมรายการขายชอร์ตของสมาชิกที่เป็นผู้ร่วมค้ำหน่วยลงทุนหรือผู้ดูแลสภาพคล่องของหน่วยลงทุนของกองทุนรวมอีทีเอฟเพื่อบัญชีบริษัทประเภทเพื่อทำกำไรจากส่วนต่างของราคาหรือเพื่อดูแลสภาพคล่อง แล้วแต่กรณี

ข้อมูลในเอกสารฉบับนี้ รวบรวมมาจากแหล่งข้อมูลที่เชื่อถือได้ อย่างไรก็ตาม บริษัทหลักทรัพย์ คิงส์ฟอร์ด จำกัด (มหาชน) ไม่สามารถที่จะยืนยันหรือรับรองความถูกต้องของข้อมูลเหล่านี้ได้ ไม่ว่าประการใด ๆ บทวิเคราะห์ในเอกสารนี้ จัดทำขึ้นโดยอ้างอิงหลักเกณฑ์ทางวิชาการเกี่ยวกับหลักการวิเคราะห์ และมีได้เป็นการชี้แนะ หรือเสนอแนะให้ซื้อหรือขายหลักทรัพย์ใด ๆ การตัดสินใจซื้อหรือขายหลักทรัพย์ใด ๆ ของผู้อ่าน ไม่ว่าจะเกิดจากการอ่านบทความในเอกสารนี้หรือไม่ก็ตาม ล้วนเป็นผลจากการใช้วิจารณญาณของผู้อ่าน โดยไม่มีส่วนเกี่ยวข้องกับหรือพึ่งพิงผูกพันใด ๆ กับ บริษัทหลักทรัพย์ คิงส์ฟอร์ด จำกัด (มหาชน) ไม่ว่ากรณีใด

Stock Calendar



KINGSFORD

รายงานการเปลี่ยนแปลงการถือหลักทรัพย์ของผู้บริหาร (แบบ 59-2) ประจำวันที่ 08 กันยายน 2566

ชื่อผู้บริหาร	ประเภทหลักทรัพย์	วันที่ได้มา / จำนวน	จำนวน	ราคา	วิธีการ ได้มา/หน่าย	
SYNTEC	นาย ณยศ ปิสิญธนะกุล	หุ้นสามัญ	07/09/2566	53,200	1.67	ซื้อ
SYNEX	นางสาว จุฑารัตน์ บุญญาณประภาส	หุ้นสามัญ	08/09/2566	10,000	13.40	ขาย
BOFFICE	นางสาว สโรชา มีนสุข	หน่วยทรัสต์	07/09/2566	20,000	5.75	ซื้อ
TCMC	นาย พิมล ศรีวิกรม์	หุ้นสามัญ	07/09/2566	196,700	1.71	ซื้อ
TSTE	นาย ประภาส ชุตินวาทพันธ์	หุ้นสามัญ	06/09/2566	5,400	9.60	ซื้อ
BGC	นาย อติศักดิ์ สุขประเสริฐ	หุ้นสามัญ	08/09/2566	30,800	9.55	ซื้อ
PG	นาง กิตยาภรณ์ ชัยถาวรเสถียร	หุ้นสามัญ	07/09/2566	20,500	8.49	ซื้อ
MBAX	นาย พิสุทธิ เลิศวิไล	ใบสำคัญแสดงสิทธิที่จะซื้อหุ้น	06/09/2566	70,200	0.62	ขาย
MBAX	นาย พิสุทธิ เลิศวิไล	ใบสำคัญแสดงสิทธิที่จะซื้อหุ้น	07/09/2566	70,000	0.59	ขาย
MBAX	นาย สุรชัย อัสวแก้วมงคล	ใบสำคัญแสดงสิทธิที่จะซื้อหุ้น	06/09/2566	10,100	0.63	ขาย
RT)	นาย ไชยา วงศ์ลาภพานิช	ใบสำคัญแสดงสิทธิที่จะซื้อหุ้น	07/09/2566	59,600	0.25	ขาย
WARRIX	นาย วิศัลย์ วนะศักดิ์ศรีสกุล	หุ้นสามัญ	07/09/2566	1,500,000 Revoked by Reporter	10.50	ซื้อ
WARRIX	นาย วิศัลย์ วนะศักดิ์ศรีสกุล	หุ้นสามัญ	07/09/2566	1,500,000	10.50	ซื้อ
WARRIX	นาย วิศัลย์ วนะศักดิ์ศรีสกุล	หุ้นสามัญ	07/09/2566	2,530,000	10.50	ซื้อ
SAK	นาง วรชนันท์ พงศ์สร่างค์	หุ้นสามัญ	07/09/2566	11,400	5.30	ขาย
SAK	นาง วรชนันท์ พงศ์สร่างค์	หุ้นสามัญ	08/09/2566	68,600	5.30	ขาย
HTC	นาง ปรียา จีระพันธ์	หุ้นสามัญ	07/09/2566	40,000	17.50	ซื้อ
RS	นาย สุรชัย เชนฐโรชิตศักดิ์	สัญญาซื้อขายล่วงหน้าอ้างอิงราคาหรือผลตอบแทนในหุ้นของบริษัทจดทะเบียน (Single Stock Future) ที่มีการซื้อขายใน TFEX	07/09/2566	700	14.17	ขาย

Stock Calendar



KINGSFORD

แบบรายงานการได้มาหรือจำหน่ายหลักทรัพย์ของกิจการ (แบบ 246-2) ประจำวันที่ 08 กันยายน 2566

	ชื่อผู้บริหาร	ประเภทหลักทรัพย์	วันที่ได้มา / จำหน่าย	จำนวน	ราคา	วิธีการ ได้มา/หน่าย
PSP	นาย พีริยะ ดิษฐนาถกุล	จำหน่าย	หุ้น	5.25	1.95	3.3
PSP	นาย พีรัชต์ ดิษฐนาถกุล	จำหน่าย	หุ้น	5.25	1.95	3.3
PSP	นาย สัมพันธ์ ดิษฐนาถกุล	จำหน่าย	หุ้น	5.25	1.95	3.3

Stock Calendar



KINGSFORD

September 2023				
Monday	Tuesday	Wednesday	Thursday	Friday

4	5	6	7	8
XD PB (0.86 (חרע)) MNRF (0.10 (חרע)) MNIT2 (0.17 (חרע)) MNIT (0.025 (חרע)) M-STOR (0.10 (חרע)) M-II (0.155 (חרע)) LANNA (1.10 (חרע)) HPF (0.11 (חרע)) DRT (0.26 (חרע)) BCPG (0.10 (חרע))	XD TTW (0.30 (חרע)) MST (0.37 (חרע)) MJLF (0.127 (חרע)) GROREIT (0.29 (חרע)) GAHREIT (0.30 (חרע))	XD TISCO-P (2.00 (חרע)) TISCO (2.00 (חרע)) OR (0.25 (חרע)) KKP (1.25 (חרע)) GPSC (0.30 (חרע)) BCP (0.50 (חרע)) BBL (2.00 (חרע)) BAY (0.40 (חרע)) Shares SDC 44,444,444 Shares SIRI 10,000,000 Shares	XD TOP (0.65 (חרע)) Shares META 907 Shares	XD SSPF (0.1169 (חרע)) BPP (0.40 (חרע))

11	12	13	14	15
XD SUSCO (0.20 (חרע)) Shares SDC 63,492,062 Shares ALL 86,117,764 Shares CMR 48,000,000 Shares	XD HMPRO (0.18 (חרע)) BDMS (0.35 (חרע)) BANPU (0.25 (חרע)) Shares W 156,200,000 Shares	XD TPIPP (0.12 (חרע)) TPIPL (0.03 (חרע)) TIPH (0.50 (חרע)) SCB (2.50 (חרע)) KBANK (0.50 (חרע)) EASTW (0.05 (חרע))	XD EGCO (3.25 (חרע))	

XD - Excluding Dividend	XD(ST) - Excluding Stock Dividend	XM - Exclude meetings	XN - Ex-Capital Return	XI - Excluding Interest
XP - Excluding Principal	XR - Excluding Right	XW - Excluding Warrant	XS - Excluding Short-term Warrant	XA - Excluding All
XE - Excluding Exercise	*ND - No Dividend Payment	PD - Payment Date	XT - Excluding TSR ; @ - price per share / price per unit /	
XD - Excluding Dividend	XD(ST) - Excluding Stock Dividend	XM - Exclude meetings	XN - Ex-Capital Return	XI - Excluding Interest
XP - Excluding Principal	XR - Excluding Right	XW - Excluding Warrant	XS - Excluding Short-term Warrant	XA - Excluding All
XE - Excluding Exercise	*ND - No Dividend Payment	PD - Payment Date	XT - Excluding TSR ; @ - price per share / price per unit /	

NVDR Update

วันจันทร์ที่ 11 กันยายน 2566

Most Active Values (Btmn)

Top 20 Net Buying Value (B m)						Top 20 Net Selling Value (B m)					Month to Date		Year to Date							
ก.ย.-66						ก.ย.-66					กันยายน 2566		03 ม.ค.-08 ก.ย. 66							
8	7	6	5	4		8	7	6	5	4	Net Buy	Net Sell	Net Buy	Net Sell						
1	PTTEP	201.0	100.2	1,307.3	-42.3	2.6	KBANK	-332.2	-43.5	447.9	-85.2	242.7	PTTEP	2,322.46	AOT	(736.94)	CPALL	11,058.4	KBANK	-11,374.4
2	ADVANC	180.2	-105.8	-41.8	-151.1	-215.1	BANPU	-292.9	-137.1	123.0	-134.7	-65.1	KBANK	631.91	BANPU	(629.81)	BBL	6,263.3	AOT	-8,464.5
3	SCB	76.9	-9.2	13.0	97.3	46.9	AOT	-269.2	-93.6	-296.6	-2.7	-11.0	MINT	393.16	SCGP	(595.52)	TTB	5,350.2	BANPU	-5,284.2
4	KTC	41.1	9.0	25.0	-2.5	19.7	TOP	-170.6	-46.4	-248.4	-17.7	563.9	CPALL	295.26	SCC	(537.07)	CPAXT	3,882.8	LH	-4,051.7
5	HANA	34.1	115.4	70.9	10.4	72.6	SCC	-142.6	-11.4	-98.4	-120.0	-74.1	JMT	271.91	SAWAD	(466.29)	SCC	3,190.1	KKP	-3,963.9
6	MINT	29.9	12.6	74.3	61.5	37.0	BH	-142.3	-214.1	28.0	7.9	3.1	HANA	252.08	BBL	(406.47)	HANA	3,094.2	CRC	-3,720.5
7	IVL	23.8	-83.4	-77.9	-128.3	7.8	PTT	-130.0	-58.5	-61.6	4.4	-54.0	KCE	171.75	EA	(367.53)	TIDLOR	2,891.0	PTTGC	-3,197.0
8	KTB	23.2	24.8	38.6	65.6	50.3	DELTA	-96.8	-7.4	-85.7	15.5	-166.9	TLI	169.95	CRC	(300.84)	SCB	2,799.9	CPF	-2,795.0
9	ROJNA	10.4	-6.8	11.2	7.9	30.3	EGCO	-92.5	-27.5	-35.1	-39.7	-41.4	KTC	140.78	PTT	(291.91)	KTB	2,237.9	GULF	-2,688.7
10	SUSCO	9.5	46.2	1.1	2.0	-7.5	TCAP	-61.5	-70.2	-14.2	-14.1	-0.8	BCH	110.11	GPSC	(249.62)	WHA	2,038.1	IVL	-2,405.8
11	AMATA	9.1	5.7	10.3	-32.8	-23.2	BBL	-59.4	-41.6	42.7	-120.3	-75.2	MOSHI	109.58	GULF	(243.90)	TRUEE	1,626.3	PTT	-2,315.0
12	AH	8.4	20.2	-9.9	25.0	43.0	BJC	-45.7	-27.9	-20.6	-31.4	-25.1	BA	92.48	CBG	(224.91)	TASCO	1,575.7	HMPRO	-2,021.3
13	AP	7.8	4.5	7.1	3.8	14.6	CPF	-40.7	9.9	38.1	83.9	-8.6	ROJNA	92.36	TISCO	(207.00)	ICHI	1,395.2	EA	-1,940.5
14	AS	7.3	-47.4	-0.0	-0.0	0.3	CENDEL	-38.1	-4.2	-15.2	-4.1	8.3	BDMS	88.57	BH	(206.69)	PSG	1,019.2	TU	-1,918.5
15	ESSO	6.8	51.6	11.2	6.1	-12.5	PTTGC	-37.5	96.7	-64.8	-52.5	51.5	WHA	73.20	EGCO	(202.71)	AMATA	1,000.3	CPN	-1,909.0
16	KCE	5.9	-0.7	70.5	36.9	8.0	CPALL	-34.5	-0.0	8.6	108.1	-23.6	SCB	68.73	CPAXT	(200.36)	CBG	898.2	BEM	-1,728.9
17	TH	5.5	0.9	-1.8	2.0	0.6	GLOBAL	-32.7	-28.3	-13.3	-11.4	-4.0	AH	63.64	DELTA	(197.26)	MINT	893.8	RATCH	-1,654.6
18	MALEE	5.3	0.6	1.4	8.3	-1.0	HMPRO	-22.7	-26.1	-13.4	-26.8	1.8	AP	61.11	RATCH	(180.56)	SAWAD	875.1	OR	-1,564.8
19	AEONTS	4.2	-2.7	-1.4	-2.4	7.0	RATCH	-20.7	-55.2	-41.4	-24.8	-41.8	CPF	60.62	OR	(172.29)	GUNKUL	857.8	DELTA	-1,490.7
20	PTL	4.1	1.8	-1.0	-4.7	1.7	JMART	-15.5	-46.4	-31.3	17.4	13.2	OSP	52.45	BJC	(169.13)	TCAP	723.8	TRUE	-1,345.3

Total Volume Shares							NVDR Shrs.						
	Buy	Sell	Total	Net	Turn.	%		11-Sep-23	% of paidup	11-Sep-23	% of paidup	Paid up Capital (Last)	
1	24CS	71,708	25,300	97,008	46,408	8.90	1	24CS	8,279,966	1.93	#N/A	#N/A	430,000,000
2	2S	200	47	247	153	0.11	2	2S	7,947,904	1.45	3,092,210	0.69	549,995,954
3	7UP	3,638,150	5,669,400	9,307,550	-2,031,250	3.74	3	3K-BAT	45,859	0.06	#N/A	#N/A	78,400,000
4	A5	16,600	164,000	180,600	-147,400	12.25	4	7UP	83,873,683	1.63	29,743,119	0.98	5,143,071,814
5	AAI	1,326,900	2,243,700	3,570,600	-916,800	5.95	5	A	8,500	0.00	62,400	0.01	980,000,000
6	AAV	3,185,720	2,855,833	6,041,553	329,887	14.66	6	A5	12,481,369	1.03	800,664	0.07	1,209,384,615
7	ABM	2,000	10,000	12,000	-8,000	1.90	7	A5-W2	604,603	0.50	#N/A	#N/A	120,934,299
8	ACE	698,001	1,017,400	1,715,401	-319,399	7.77	8	A5-W3	1,855,144	1.53	#N/A	#N/A	120,934,299
9	ADB	13,300	100	13,400	13,200	6.58	9	AAI	27,353,482	1.29	#N/A	#N/A	2,125,000,000
10	ADD	900	1,000	1,900	-100	0.59	10	AAV	643,449,228	5.29	353,926,265	7.30	12,164,285,713
11	ADVANC	1,620,830	787,222	2,408,052	833,608	40.65	11	ABM	4,889,111	1.22	3,268,124	1.09	400,011,700
12	AEONTS	52,800	28,200	81,000	24,600	13.76	12	ABM-W1	1,253,899	2.51	#N/A	#N/A	49,988,217
13	AF	-	200	200	-200	0.08	13	ACAP	2,323,745	0.57	1,223,467	0.39	406,411,160
14	AGE	19,700	26,000	45,700	-6,300	4.70	14	ACC	16,632,939	1.24	4,306,304	0.32	1,343,055,623
15	AH	487,000	253,850	740,850	233,150	39.10	15	ACE	177,293,258	1.74	38,450,400	0.38	10,175,999,960
16	AHC	100	-	100	100	0.12	16	ACG	1,317,105	0.22	211,225	0.04	600,000,000
17	AI	700	700	1,400	0	1.25	17	ADB	65,808,130	9.06	31,173,421	5.20	725,999,923
18	AIE	38,200	3,700	41,900	34,500	3.77	18	ADD	1,678,999	1.05	#N/A	#N/A	160,000,000
19	AIRA	7	-	7	7	0.01	19	ADVANC	212,519,888	7.15	241,595,912	8.13	2,974,209,736
20	AIT	214,800	33,200	248,000	181,600	10.11	20	AEONTS	17,526,120	7.01	11,410,746	4.56	250,000,000

Source : SET.OR.TH

ข้อมูลในเอกสารฉบับนี้ รวบรวมมาจากแหล่งข้อมูลที่เชื่อถือได้ อย่างไรก็ตาม บริษัทหลักทรัพย์ คิงส์ฟอร์ด จำกัด (มหาชน) ไม่สามารถที่จะยืนยันหรือรับรองความถูกต้องของข้อมูลเหล่านี้ได้ ไม่ว่าประการใด ๆ บทวิเคราะห์ในเอกสารนี้ จัดทำขึ้นโดยอ้างอิงถึงลักษณะที่ทางวิชาการที่เกี่ยวกับหลักทรัพย์และไม่ได้เป็นการชี้แนะหรือเสนอแนะให้ซื้อหรือขายหลักทรัพย์ใด ๆ การตัดสินใจซื้อหรือขายหลักทรัพย์ใด ๆ ของผู้อ่าน ไม่ว่าจะเกิดจากการอ่านบทความในเอกสารนี้หรือไม่ก็ตาม ล้วนเป็นผลจากการใช้วิจารณญาณของผู้อ่าน โดยไม่มีส่วนเกี่ยวข้องกับบริษัทใด ๆ กับ บริษัทหลักทรัพย์ คิงส์ฟอร์ด จำกัด(มหาชน) ไม่มีการฉ้อโกง



คำแนะนำการลงทุน และความหมายของคำแนะนำการลงทุน

Stock Rating หมายถึงการให้คำแนะนำการลงทุนของบริษัท แบ่งเป็น 3 ระดับ

Buy หมายถึง ราคาพื้นฐานสูงกว่าราคาตลาด 15% หรือมากกว่า

Hold หมายถึงราคาพื้นฐานสูงกว่าราคาตลาดไม่เกิน 15% หรือต่ำกว่าราคาตลาดไม่เกิน 15 %

Sell หมายถึง ราคาพื้นฐานต่ำกว่าราคาตลาด 15% หรือมากกว่า

เอกสารฉบับนี้จัดทำขึ้นโดยบริษัทหลักทรัพย์คิงส์ฟอร์ด จำกัด (มหาชน) ข้อมูลที่ปรากฏในเอกสารฉบับนี้จัดทำโดยอาศัยข้อมูลที่จัดหาจากแหล่งที่เชื่อถือหรือควรเชื่อว่ามี ความน่าเชื่อถือ และ/หรือถูกต้อง อย่างไรก็ตามบริษัทไม่ยืนยัน และไม่รับรองถึงความครบถ้วนสมบูรณ์หรือถูกต้องของข้อมูลดังกล่าว และไม่ได้ประกันราคาหรือผลตอบแทน ของหลักทรัพย์ที่ปรากฏข้างต้น แม้ว่าข้อมูลดังกล่าวจะปรากฏข้อความที่อาจเป็นหรืออาจตีความว่าเป็นเช่นนั้นได้ บริษัทจึงไม่รับผิดชอบต่อการนำเอาข้อมูล ข้อความ ความเห็น และหรือบทสรุปที่ปรากฏในเอกสารฉบับนี้ไปใช้ไม่ว่ากรณีใดๆ ข้อมูลและความเห็นที่ปรากฏอยู่ในเอกสารฉบับนี้ได้ประสงค์จะชี้ชวน เสนอแนะ หรือจูงใจให้ลงทุน ใน หรือ ซื้อหรือขายหลักทรัพย์ที่ปรากฏในเอกสารฉบับนี้และข้อมูลมีการแก้ไขเพิ่มเติมเปลี่ยนแปลงโดยมีต้องแจ้งให้ทราบล่วงหน้า ผู้ลงทุนควรใช้ดุลยพินิจอย่างรอบคอบใน การลงทุนในหรือซื้อหรือขายหลักทรัพย์ บริษัทสงวนลิขสิทธิ์ในข้อมูลที่ปรากฏในเอกสารนี้ ห้ามมิให้ผู้ใดใช้ประโยชน์ ทำซ้ำ ดัดแปลง นำออกแสดง ทำให้ปรากฏหรือเผยแพร่ ต่อสาธารณชน ไม่ว่าด้วยประการใดๆ ซึ่งข้อมูลในเอกสารนี้ไม่ว่าทั้งหมดหรือบางส่วน เว้นแต่ได้รับอนุญาตเป็นหนังสือจากบริษัทเป็นการล่วงหน้า การกล่าว คัด หรืออ้างอิง ข้อมูลบางส่วนตามสมควรในเอกสารนี้ ไม่ว่าในบทความ บทวิเคราะห์ บทวิจัย หรือในเอกสาร หรือการสื่อสารอื่นใดจะต้องกระทำโดยถูกต้อง และไม่เป็นการก่อให้เกิดการ เข้าใจผิดหรือความเสียหายแก่บริษัท ต้องรับรู้ถึงความเป็นเจ้าของลิขสิทธิ์ในข้อมูลบริษัท และต้องอ้างอิงถึงเอกสารฉบับนี้ และวันที่ในเอกสารฉบับนี้ของบริษัทโดยชัดเจน การลงทุนในหรือซื้อหรือขายหลักทรัพย์ย่อมมีความเสี่ยง ท่านควรทำความเข้าใจอย่างถ่องแท้ต่อลักษณะของหลักทรัพย์แต่ละประเภทและควรศึกษาข้อมูลของบริษัทที่ออก หลักทรัพย์และข้อมูลอื่นใดที่เกี่ยวข้องก่อนการตัดสินใจลงทุนในหรือซื้อหรือขายหลักทรัพย์

ข้อมูลในเอกสารฉบับนี้ รวบรวมมาจากแหล่งข้อมูลที่นำเสนออย่างไว้ใจได้ บริษัทหลักทรัพย์ คิงส์ฟอร์ด จำกัด(มหาชน)ไม่สามารถที่จะยืนยันหรือรับรองความถูกต้องของข้อมูลเหล่านี้ได้ ไม่ว่าประการใดๆ บทวิเคราะห์ในเอกสารนี้ จัดทำขึ้นโดยอ้างอิง หลักเกณฑ์ทางวิชาการเกี่ยวกับหลักการวิเคราะห์ และมีได้เป็นการชี้แนะ หรือเสนอแนะให้ซื้อหรือขายหลักทรัพย์ใดๆ การตัดสินใจหรือขายหลักทรัพย์ใดๆ ของผู้อ่าน ไม่ว่าจะเกิดจากการอ่านบทความในเอกสารนี้หรือไม่ก็ตาม ล้วนเป็นผลจากการใช้ วิจารณญาณของผู้อ่าน โดยไม่มีส่วนเกี่ยวข้องกับบริษัทฯ กับ บริษัทหลักทรัพย์ คิงส์ฟอร์ด จำกัด(มหาชน) ไม่ว่ากรณีใด

Disclaimer



KINGSFORD

Thai Institute of Directors Association (IOD) – Corporate Governance Report Rating 2022 (CG Score) ข้อมูล 27 ตุลาคม 2565



AAV	AYUD	CFRESH	DRT	GLOBAL	JWD	MC	OTO	Q-CON	SEAOIL	STEC	TK	TVDH
ADVANC	BAFS	CGH	DTAC	GPI	K	MCOT	PAP	QH	SE-ED	STGT	TKN	TVI
AF	BAM	CHEWA	DUSIT	GPSC	KBANK	METCO	PCSGH	QTC	SELIC	STI	TKS	TVO
AH	BANPU	CHO	EA	GRAMMY	KCE	MFEC	PDG	RATCH	SENA	SUN	TKT	TWPC
AIRA	BAY	CIMBT	EASTW	GULF	KEX	MINT	PDJ	RBF	SENAJ	SUSCO	TMILL	U
AJ	BBIK	CK	ECF	GUNKUL	KGI	MONO	PG	RS	SGF	SUTHA	TMT	UAC
AKP	BBL	CKP	ECL	HANA	KKP	MOONG	PHOL	S	SHR	SVI	TNDT	UBIS
AKR	BCP	CM	EE	HARN	KSL	MSC	PLANB	S&J	SICT	SYMC	TNITY	UPOIC
ALLA	BCPG	CNT	EGCO	HENG	KTB	MST	PLANET	SAAM	SIRI	SYNTEC	TOA	UV
ALT	BDMS	COLOR	EPG	HMPRO	KTC	MTC	PLAT	SABINA	SIS	TACC	TOP	VCOM
AMA	BEM	COM7	ETC	ICC	LALIN	MVP	PORT	SAMART	SITHAI	TASCO*	TPBI	VGI
AMARIN	BEYOND	COMAN	ETE	ICHI	LANNA	NYCL	PPS	SAMTEL	SMPC	TCAP	TQM	VIH
AMATA	BGC	COTTO	FN	III	LHFG	NEP	PR9	SAT	SNC	TEAMG	TRC	WACOAL
AMATAV	BGRIM	CPALL	FNS	ILINK	LIT	NER	PREB	SC	SONIC	TFMAMA	TRUE*	WAVE
ANAN	BIZ	CPF	FPI	LOXLEY	ILM	NKI	PRG	SCB	SORKON	THANA	TSC	WHA
AOT	BKI	CPI	FPT	IND	LPN	NOBLE	PRM	SCC	SPALI	THANI	TSR	WHAUP
AP	BOL	CPN	FSMART	INTUCH	LRH	NSI	PSH	SCCC	SPI	THCOM	TSTE	WICE
APURE	BPP	CRC	FVC	IP	LST	NVD	PSL	SCG	SPRC	THG*	TSTH	WINNER
ARIP	BRR	CSS	GC	IRC	MACO	NYT	PTG	SCGP	SPVI	THIP	TTA	XPG
ASP	BTS	DDD	GEL	IRPC	MAJOR	OISHI	PTT	SCM	SSC	THRE	TTB	ZEN
ASW	BTW	DELTA	GFPT	ITEL	MAKRO	OR	PTTEP	SCN	SSSC	THREL	TTCL	
AUCT	BWG	DEMCO	GGC	IVL	MALEE	ORI	PTTGC	SDC	SST	TIPCO	TTW	
AWC	CENTEL	DOHOME	GLAND	JTS	MBK	OSP	PYLON	SEAFCO	STA	TISCO	TU	



2S	ASEFA	BYD	DITTO	HTC	KISS	MK	PB	QLT	SFT	STANLY	TMI	UMI
7UP	ASIA	CBG	DMT	HUMAN	KK	MODERN*	PICO	RCL	SGP	STC	TNL	UOBKH
ABICO	ASIAN	CEN	DOD	HYDRO	KOOL	MTI	PIMO	RICHY	SIAM	STPI	TNP	UP
ABM	ASIMAR	CHARAN	DPAINT	ICN	KTIS	NBC	PIN	RJH	SINGER	SUC	TNR	UPF
ACE	ASK	CHAYO	DV8	IFS	KUMWEL	NCAP	PJW	ROJNA	SKE	SVOA	TOG	UTP
ACG	ASN	CHG	EASON	IIG	KUN	NCH	PL	RPC	SKN	SVT	TPA	VIBHA
ADB	ATP30	CHOTI	EFORL	IMH	KWC	NDR	PLE	RT	SKR	SWC	TPAC	VL
ADD	B	CHOW	ERW	INET	KWM	NETBAY	PM	RWI	SKY	SYNEX	TPCS	VPO
AEONTS	BA	CI	ESSO	INGRS	L&E	NEX	PMTA	S11	SLP	TAE	TPIPL	VRANDA
AGE	BC	CIG	ESTAR	INSET	LDC	NINE	PPP	SA	SMART	TAKUNI	TPIPP	WGE
AHC	BCH	CITY	FE	INSURE	LEO	NATION	PPPM	SABUY	SMD	TCC	TPLAS	WIK
AIE	BE8	CIVIL	FLOYD	IRCP	LH	NNCL	PRAPAT	SAK	SMIT	TCMC	TPS	WIN
AIT	BEC	CMC	FORTH	IT	LHK	NOVA	PRECHA	SALEE	SMT	TFG	TQR	WINMED
ALUCON	SCAP	CPL	FSS	ITD	M	NP	PRIME	SAMCO	SNNP	TFI	TRITN	WORK
AMANAH	BH	CPW	FTE	J	MATCH	NRF	PRIN	SANKO	SNP	TFM	TRT	WP
AMR	BIG	CRANE	GBX	JAS	MBAX	NTV	PRINC	SAPPE	SO	TGH	TRU	XO
APCO	BJC	CRD	GCAP	JCK	MEGA	NUSA	PROEN	SAWAD	SPA	TIDLOR	TRV	YUASA
APCS	BJCHI	CSC	GENCO	JCKH	META	NWR	PROS	SCI	SPC	TIGER	TSE	ZIGA
AQUA	BLA	CSP	GJS	JMT	MFC	OCC	PROUD	SCP	SPCG	TIPH	TVT	
ARIN	BR	CV	GTB	JR	MGT	OGC	PSG	SE	SR	TITLE	TWP	
ARROW	BR1	CWT	GYT	KBS	MICRO	ONEE	PSTC	SECURE	SRICHA	TM	UBE	
AS	BROOK	DCC	HEMP	KCAR	MILL	PACO	PT	SFLEX	SSF	TMC	UEC	
ASAP	BSM	DHOUSE	HPT	KIAT	mitsib	PATO	PTC	SFP	SSP	TMD	UKEM	



A	B52	CCP	D	GLOCON	JMART	MATI	NC	PPM	SISB	SVH	TNH	UNIQ
A5	BEAUTY	CGD	DCON	GLORY	JSP	M-CHAI	NEWS	PRAKIT	SK	PTECH	TNPC	UPA
AI	BGT	CMAN	EKH	GREEN	JUBILE	MCS	NFC	PTL	SOLAR	TC	TOPP	UREKA
ALL	BLAND	CMO	EMC	GSC	KASET	MDX	NSL	RAM	SPACK	TCCC	TPCH	VARO
ALPHAX	BM	CMR	EP	HL	KCM	MENA	NV	ROCK	SPG	TCJ	TPOLY	W
AMC	BROCK	CPANEL	EVER	HTECH	KWI	MJD	PAF	RP	SQ	TEAM	TRUBB	WFX
APP	BSBM	CPT	F&D	IHL	KYE	MORE	PEACE	RPH	STARK	THE	TTI	WPH
AQ	BTNC	CSR	FMT	INOX	LEE	MPIC	PF	RSP	STECH	THMUI	TYCN	YGG
AU	CAZ	CTW	GIFT	JAK	LPH	MUD	PK	SIMAT	SUPER	TKC	UMS	

ช่วงคะแนน	สัญลักษณ์	ความหมาย
90 - 100		ดีเลิศ
80 - 89		ดีมาก
70 - 79		ดี
60 - 69		ดีพอใช้
50 - 59		ผ่าน
ต่ำกว่า 50	No logo given	N/A

การเปิดเผยผลการสำรวจของสมาคมส่งเสริมสถาบันกรรมการบริษัทไทย (IOD) ในเรื่องการกำกับดูแลกิจการ (Corporate Governance) นี้เป็นการดำเนินการตามนโยบายของสำนักงานคณะกรรมการกำกับหลักทรัพย์และตลาดหลักทรัพย์ โดยการสำรวจของ IOD เป็นการสำรวจและประเมินจากข้อมูลของบริษัทจดทะเบียนในตลาดหลักทรัพย์แห่งประเทศไทยและตลาดหลักทรัพย์เอ็มเอไอ ที่มีการเปิดเผยต่อสาธารณะและเป็นข้อมูลที่ผู้ลงทุนทั่วไปสามารถเข้าถึงได้ ดังนั้นผลสำรวจดังกล่าวจึงเป็นการนำเสนอในมุมมองของบุคคลภายนอกโดยไม่ได้เป็นการประเมินการปฏิบัติและมีได้มีการใช้ข้อมูลภายในในการประเมิน อนึ่ง ผลการสำรวจดังกล่าว เป็นผลการสำรวจ ณ วันที่ปรากฏในรายงานการกำกับดูแลกิจการบริษัทจดทะเบียนไทยเท่านั้น ดังนั้นผลการสำรวจจึงอาจเปลี่ยนแปลงได้ภายหลังวันดังกล่าว ทั้งนี้บริษัทหลักทรัพย์ คิงส์ฟอร์ด จำกัด (มหาชน) มิได้ยืนยันหรือรับรองถึงความถูกต้องของผลการสำรวจดังกล่าวแต่อย่างใด

ข้อมูลในเอกสารฉบับนี้ รวบรวมมาจากแหล่งข้อมูลที่นำเชื่อถือ อย่างไรก็ดี บริษัทหลักทรัพย์ คิงส์ฟอร์ด จำกัด(มหาชน)ไม่สามารถที่จะยืนยันหรือรับรองความถูกต้องของข้อมูลเหล่านี้ได้ ไม่ว่าประการใดๆ บทวิเคราะห์ในเอกสารนี้ จัดทำขึ้นโดยอ้างอิงหลักเกณฑ์ทางวิชาการเกี่ยวกับหลักการวิเคราะห์ และมีได้เป็นการชี้แนะ หรือเสนอแนะให้ซื้อหรือขายหลักทรัพย์ใดๆ การตัดสินใจซื้อหรือขายหลักทรัพย์ใดๆ ของผู้อ่าน ไม่ว่าจะเกิดจากการอ่านบทความในเอกสารนี้หรือไม่ก็ตาม ล้วนเป็นผลจากการใช้วิจารณญาณของผู้อ่าน โดยไม่มีส่วนเกี่ยวข้องกับหรือพึ่งพิงจาก IOD กับ บริษัทหลักทรัพย์ คิงส์ฟอร์ด จำกัด(มหาชน) ไม่ว่ากรณีใด

Disclaimer



KINGSFORD

Anti-Corruption Progress Indicator 2022 (ข้อมูล 7 เมษายน 2566)

บริษัทจดทะเบียนที่ได้ประกาศเจตนารมณ์เข้าร่วม CAC

AAI	CI	EKH	ICN	JMT	MENA	OTO	SA	SVOA	TKN	WIN
AH	CPW	EVER	ITC	JTS	MODERN	PRIME	SANKO	SVT	TMI	WPH
ASW	CV	FLOYD	J	LEO	NER	PRTR	SFLEX	TEGH	TPLAS	
BBGI	DMT	GLOBAL	JAS	LH	OR	RBF	SIS	TGE	VARO	
CBG	DOHOME	GREEN	JMART	MEGA	OSP	RT	SUPER	TIPH	W	

บริษัทจดทะเบียนที่ได้ได้รับการรับรอง CAC

2S	BANPU	CHOW	EP	HARN	KCAR	MFEC	PG	PTTEP	SCN	SST	TKS	TU
7UP	BAY	CIG	EPG	HEALTH	KCE	MILL	PHOL	PTTGC	SEOIL	STA	TKT	TURTLE
AAI	BBL	CIMBT	ERW	HENG	KGI	MINT	PIMO	PYLON	SE-ED	STGT	TMD	TVDH
ADVANC	BCH	CM	ESTAR	HMPRO	KKP	MONO	PK	Q-CON	SELIC	STOWER	TMILL	TVI
AF	BCP	CMC	ETC	HTC	KSL	MOONG	PL	QH	SENA	SUSCO	TMT	TVO
AI	BCPG	COM7	ETE	ICC	KTB	MSC	PLANB	QLT	SGP	SVI	TNITY	TWPC
AIE	BE8	COTTO	FNS	ICHI	KTC	MST	PLANET	QTC	SINGER	SYMC	TNL	UBE
AIRA	BEC	CPALL	FPI	IFS	KWI	MTC	PLAT	RABBIT	SIRI	SYNTEC	TNP	UBIS
AJ	BEYOND	CPF	FPT	III	L&E	MTI	PM	RATCH	SITHAI	TAE	TNR	UEC
AKP	BGC	CPI	FSMART	ILINK	LANNA	NCAP	PPP	RML	SKR	TAKUNI	TOG	UKEM
AMA	BGRIM	CPL	FSS	ILM	LHFG	NEP	PPPM	RS	SMIT	TASCO	TOP	UOBKH
AMANAH	BKI	CPN	FTE	INET	LHK	NKI	PPS	RWI	SMK	TCAP	TOPP	UPF
AMATA	BLA	CRC	GBX	INOX	LPN	NOBLE	PR9	S&J	SMPC	TCMC	TPA	UV
AMATAV	BPP	CSC	GC	INSURE	LRH	NOK	PREB	SAAM	SNC	TFG	TPCS	VCOM
AP	BROOK	DCC	GCAP	INTUCH	M	NRF	PRG	SABINA	SNP	TFI	TPP	VGI
APCS	BRR	DELTA	GEL	IRC	MAJOR	NWR	PRINC	SAK	SORKON	TFMAMA	TRT	VIH
AS	BSBM	DEMCO	GFPT	IRPC	MAKRO	OCC	PRM	SAPPE	SPACK	TGH	TRU	WACOAL
ASIAN	BTS	DIMET	GGC	ITEL	MALEE	OGC	PROS	SAT	SPALI	THANI	TRUE	WHA
ASK	BWG	DRT	GJS	IVL	MATCH	ORI	PSH	SC	SPC	THCOM	TSC	WHAUP
ASP	CEN	DUSIT	GPI	JKN	MBAX	PAP	PSL	SCB	SPI	THIP	TSI	WICE
AWC	CENDEL	EA	GPSC	JR	MBK	PATO	PSTC	SCC	SPRC	THRE	TSTE	WIJK
AYUD	CFRESH	EASTW	GSTEEL	K	MC	PB	PT	SCCC	SRICHA	THREL	TSTH	XO
B	CGH	ECF	GULF	KASET	MCOT	PCSGH	PTECH	SCG	SSF	TIDLOR	TTA	YUASA
BAFS	CHEWA	ECL	GUNKUL	KBANK	META	PDG	PTG	SCGP	SSP	TIPCO	TTB	ZEN
BAM	CHOTI	EGCO	HANA	KBS	MFC	PDJ	PTT	SCM	SSSC	TISCO	TTCL	ZIGA

คำชี้แจง ข้อมูลบริษัทที่เข้าร่วมโครงการแนวร่วมปฏิบัติของภาคเอกชนไทยในการต่อต้านทุจริต (Thai CAC) ของสมาคมส่งเสริมสถาบันกรรมการบริษัทไทย มี 2 กลุ่ม คือ

- ได้ประกาศเจตนารมณ์เข้าร่วม CAC
- ได้รับการรับรอง CAC

การเปิดเผยผลการประเมินดัชนีชี้วัดความคืบหน้าการป้องกันการมีส่วนเกี่ยวข้องกับการทุจริตคอร์รัปชัน (Anti-corruption Progress Indicators) ของบริษัทจดทะเบียนในตลาดหลักทรัพย์แห่งประเทศไทยซึ่งจัดทำโดยสถาบันไทยพัฒน์ เป็นการดำเนินการตามนโยบายและตามแผนพัฒนาความยั่งยืนสำหรับบริษัทจดทะเบียนของสำนักงานคณะกรรมการกำกับหลักทรัพย์และตลาดหลักทรัพย์ โดยผลการประเมินดังกล่าวของสถาบันไทยพัฒน์ อาศัยข้อมูลที่ได้รับจากบริษัทจดทะเบียนตามที่บริษัทจดทะเบียนได้ระบุในแบบแสดงข้อมูลเพื่อการประเมิน Anti-corruption ซึ่งได้อ้างอิงข้อมูลมาจากแบบแสดงรายการข้อมูลประจำปี (แบบ 56-1) รายงานประจำปี (แบบ 56-2) หรือในบุคคลภายนอก โดยมีได้เป็นการประเมินการปฏิบัติของบริษัทจดทะเบียนในตลาดหลักทรัพย์แห่งประเทศไทย และมีได้ใช้ข้อมูลภายใต้เพื่อการประเมินเนื่องจากผลการประเมินดังกล่าวเป็นเพียงผลการประเมิน ณ วันที่ปรากฏในผลการประเมินเท่านั้น ดังนั้นผลการประเมินจึงอาจเปลี่ยนแปลงได้ภายหลังจากวันดังกล่าว หรือเมื่อข้อมูลที่เกี่ยวข้องมีการเปลี่ยนแปลง ทั้งนี้ บริษัทหลักทรัพย์ คิงส์ฟอร์ด จำกัด (มหาชน) มิได้ยืนยัน ตรวจสอบ หรือรับรองความถูกต้องครบถ้วนของผลการประเมินดังกล่าวแต่อย่างใด

ข้อมูลในเอกสารฉบับนี้ รวบรวมมาจากแหล่งข้อมูลที่นำเชื่อถือ อย่างไรก็ดี บริษัทหลักทรัพย์ คิงส์ฟอร์ด จำกัด (มหาชน) ไม่สามารถที่จะยืนยันหรือรับรองความถูกต้องของข้อมูลเหล่านี้ได้ ไม่ว่าประการใดๆ บทวิเคราะห์ในเอกสารนี้ จัดทำขึ้นโดยอ้างอิงหลักเกณฑ์ทางวิชาการเกี่ยวกับหลักการวิเคราะห์ และมีได้เป็นการชี้แนะ หรือเสนอแนะให้ซื้อหรือขายหลักทรัพย์ใดๆ การตัดสินใจซื้อหรือขายหลักทรัพย์ใดๆ ของผู้อ่าน ไม่ว่าเกิดจากการอ่านบทความในเอกสารนี้หรือไม่ก็ตาม ล้วนเป็นผลจากการใช้วิจารณญาณของผู้อ่าน โดยไม่มีส่วนเกี่ยวข้องหรือพึ่งพิงผูกพันใดๆ กับ บริษัทหลักทรัพย์ คิงส์ฟอร์ด จำกัด (มหาชน) ไม่ว่ากรณีใด

ชื่อ	นามสกุล	ตำแหน่ง	เลขที่ทะเบียน SEC	โทรศัพท์	อีเมล	เป็นนักวิเคราะห์ทางด้านปัจจัยพื้นฐาน (โปรดระบุชื่อหุ้นและกลุ่มอุตสาหกรรม)
อภิชัย	เรามาณะชัย	ผู้ช่วยกรรมการผู้จัดการ นักวิเคราะห์การลงทุนปัจจัยทางเทคนิค นักวิเคราะห์กลยุทธ์การลงทุน นักวิเคราะห์การลงทุนปัจจัยพื้นฐานด้านตลาดทุน	002939	02 829 6999 Ext. 2200	apichai.ra@kfsec.co.th	
นพพร	ฉายแก้ว	ผู้จัดการอาวุโส	043964	02 829 6999 Ext. 2203	noppom.ch@kfsec.co.th	พลังงานและปิโตรเคมี ยานยนต์ ขนส่งทางอากาศ
ณัฐวิชัย	ภูสุนทรศรี	นักวิเคราะห์	087077	02 829 6999 Ext. 2204	nattawat.po@kfsec.co.th	อาหาร, การแพทย์, พาณิชย์
ณัฐ	แก้วบริสุทธ์สกุล	ผู้ช่วยนักวิเคราะห์				เทคโนโลยีสารสนเทศและการสื่อสาร และกลุ่มบริการรับเหมาก่อสร้าง