

11 กันยายน 2566

รายงานดัชนีตลาดหุ้น

	ปิด	เปลี่ยนแปลง	%
SET index	1547.17	-3.19	-0.21
SET50	946.00	-2.94	-0.31
SET P/E	21.37		
SET P/BV	1.51		
SET Div.			
Yield	3.03%		
DOW	34576.59	75.86	0.22
NASDAQ	13761.53	12.70	0.09

ดัชนีชี้วัดเศรษฐกิจ/ตลาดหุ้น

	ปิด	%
เงินบาท/ดอลลาร์สหรัฐ	35.51	-0.20
ดอกเบี้ยพันธบัตรสหรัฐ 10 ปี	4.294	+5.4bps
ราคาน้ำมันเบรนท์ (US\$)	90.39	+0.74
ราคาน้ำมัน US WTI (US\$)	86.76	+0.57
ราคาน้ำมันดิบดูไบ (US\$)	91.60	-0.17
ดัชนีค่าระวางเรือ - BDI	1,186	+3.94
ราคาทองคำสปอต (US\$)	1,918	-0.05

มูลค่าการซื้อขาย 34,714 ล้านบาท

ล้านบาท	ซื้อ	ขาย	สุทธิ
สถาบันในประเทศ	2,397	2,572	-175
ต่างประเทศ	15,451	17,634	-2,183
รายบุคคล	13,463	12,045	1,418
บัญชีบริษัทหลักทรัพย์	3,403	2,464	939

มูลค่าการซื้อขายสูงสุด รายอุตสาหกรรม

	ล้านบาท	%	% of total
Energy	6,088	-0.1	17.5
Bank	4,177	-	12.0
Comm	3,608	-	10.4
Ict	2,579	0.6	7.4
Fin	2,469	1.2	7.1

มูลค่าการซื้อขายสูงสุด รายหลักทรัพย์

	ปิด (บาท)	%	ล้านบาท
SCB	116	-	1,390
PSP	10.60	-16.5	1,361
AOT	71	-1.1	1,241
PTTEP	167.50	0.3	1,149
BANPU	8.25	-2.4	985

ทิศทางตลาดหุ้นวันนี้

(รัศพงศ์ ไชยสุภรากลกุล เลขทะเบียนฯ: 19838)

ชี้มต่อ พันด์โฟลว์ยังคงอ่อนแอ

ฝ่ายวิจัย KGI ประเมิน SET Index วันจันทร์ แกว่งกรอบแคบต่อไป... หลังจากเมื่อวันศุกร์ที่แล้ว ตลาดหุ้นไทยเทรดไซด์เวย์เกือบทั้งวัน (ตามคาด) หลังพันด์โฟลว์ตลาดหุ้นไทยยังคงอ่อนแอ ตามการปรับขึ้นของบอนด์ยีลด์ทั่วโลก รวมทั้งดัชนีค่าเงินดอลลาร์ฯ ในช่วงหลายวันที่ผ่านมา... สำหรับในวันนี้ ปัจจัยโดยรวมของตลาดเป็นกลาง i) ตลาดหุ้นสหรัฐฯ พักสร้างฐานเมื่อคืนวันศุกร์ เพราะนักลงทุนรอประเด็นเศรษฐกิจสำคัญในสัปดาห์นี้ ได้แก่ ตัวเลขเงินเฟ้อ CPI ของสหรัฐฯ ในวันพุธ และผลการประชุม ธ.กลางยุโรป (ECB) ในวันพฤหัสบดี ซึ่งตลาดการเงินคาดว่า ECB จะคงดอกเบี้ยนโยบายไว้ที่ 4.25% และน่าจะมีการปรับลดประมาณการเศรษฐกิจยุโรปลง ii) ความตึงเครียดระหว่างสหรัฐฯ และจีนเพิ่มขึ้น หลังทางการจีนเตรียมขยายวงจำกัดให้ iPhone สำหรับเจ้าหน้าที่ภาครัฐ และพนักงานขององค์กรที่สหรัฐฯ ถูกลด iii) นักลงทุนกำลังติดตามการแถลงนโยบายของรัฐบาลต่อรัฐสภา ซึ่งตลาดอยากเห็นรายละเอียดมากขึ้นของนโยบาย digital wallet หรือการแจกเงินออนไลน์คนละ 1 หมื่นบาท รวมทั้งประเด็นเกี่ยวกับมาตรการกระตุ้นเศรษฐกิจระยะสั้นอื่นๆ เช่น การพักหนี้เกษตรกร การกระตุ้นภาคการท่องเที่ยวในช่วง high season ที่กำลังจะมา รวมทั้งการลดค่าครองชีพ (ค่าไฟ และราคาน้ำมัน เป็นต้น)

หุ้นเด่นวันนี้ ตามปัจจัยพื้นฐาน

(สุโชติ ภิรธรรมรัตน์ เลขทะเบียนฯ: 28668)

เก็งกำไร JMT*, BJC

- **JMT*** (เป้าพื้นฐาน 60 บาท) 1) ประเมินแนวรับ 46 บาท / แนวต้าน 48.25 – 49.0 บาท กรณี Break ผ่านกรอบแนวต้านนี้ได้ ประเมินมีโอกาสทดสอบแนวต้านถัดไป +/- 53 บาท (Stop loss 45 บาท) 2) เราคาดได้ Sentiment บวกจากมาตรการพักหนี้เกษตรกร ซึ่งจะหนุนธุรกิจการติดตามหนี้ 3) ฝ่ายวิจัยฯ ประเมินแนวโน้มกำไรโตเฉลี่ย +28% ต่อปี CAGR (2565 – 68) เด่นหน้าทำจุดสูงสุดใหม่ทุกปี 4) Forward PE 30 เท่า ยังต่ำกว่าค่าเฉลี่ยย้อนหลังในอดีตที่ 32.5 เท่า
- **BJC** (เป้า Consensus 41.1 บาท) 1) ประเมินแนวรับ 33.0 บาท / แนวต้าน 34.5 – 35.5 บาท กรณี Break ผ่านกรอบแนวต้านนี้ได้ ประเมินมีโอกาสทดสอบแนวต้านถัดไป +/- 37.5 บาท (Stop loss 32.5 บาท) 2) ประเมิน Sentiment บวกจากมาตรการกระตุ้นเศรษฐกิจภาครัฐ (โดยเฉพาะการแจกเงินดิจิทัลภายใน 1Q67) ที่คาดว่าจะช่วยหนุน i) ยอดขายร้านค้าปลีก ii) ระบายสต็อกสินค้าเก่าทั้งระบบทำให้ราคาจะมีอุปสงค์ Restocking สินค้าเป็นบวกต่อโรงงานผลิตสินค้าอุปโภคบริโภคของ BJC* 3) คาดแนวโน้มผลกำไรดำเนินงาน 2H จะเด่นกว่า 1H โดยเฉพาะใน 4Q66 ที่คาดความเชื่อมั่นผู้บริโภคจะเริ่มฟื้นตัว (จากรัฐบาลใหม่ + การท่องเที่ยว) 4) Valuation ไม่แพง Forward PE 22.8 เท่า และคาดจะลดลงเหลือเพียง 19.7 เท่า บนประมาณการปี 2567 (คาดกำไรโต +15.5% YoY) และคาด Dividend yield ปี 2566 – 67 ปีละ 2.6% - 3.0%

หุ้นมีข่าว

- (0) **ต๋อยท้อปนิวิสต์เทกเจเนอ!** ชื่อชอง JKN มูลค่า 500 ล้าน (ข่าวหุ้น) กระฉ่อน! “ต๋อยท้อปนิวิสต์” ปิดดีล “เจเนอ” ชื่อชอง JKN18 มูลค่า 500 ล้านบาท จับตาดังโต๊ะแถลงข่าวความชัดเจนวันนี้ (11 ก.ย.) วงในระบุ JKN เตรียมเร่งนำเงินจ่ายคืนหุ้นกู้ชุดแรกที่ค้างอยู่กว่า 443 ล้านบาท เพื่อแก้ไขปัญหาเฉพาะหน้า หวั่นรุ่นอื่นที่เหลือถูก Call Default ก่อนประชุมเจ้าหนี้หุ้นกู้ 27 ก.ย. นี้ ลือหึ่งพนักงานฝ่ายข่าวระล่า เหตุคนจาก “ท้อปนิวิสต์” เสียบบ่าแห่งแทน เริ่ม 18 ก.ย. นี้
- (+) **คิวต่อไปสินเชื่อบริษัท (ไทยรัฐ)** คลังสนงทันทวันพักหนี้เกษตรกร 3 ปี “คลัง” เดินหน้าแก้หนี้เกษตรกร เร่งออกมาตรการพักทั้งเงินต้น-ดอกเบี้ยเป็นเวลา 3 ปี เพื่อช่วยเหลือลูกหนี้ ลืมตาอ้าปากได้ รัฐบาลยังห่วงหนี้สินเชื่อบริษัท (ไทยรัฐ) ส่งหน่วยงานที่เกี่ยวข้องศึกษาแนวทางแก้ปัญหาต่อไป
- (- **กลุ่มอสังหาฯ**) **แบงก์เข้มปล่อยกู้คอนโดพิชแอสตันโอโศก (ประชาชาติธุรกิจ)** แบงก์เข้มปล่อยกู้โครงการอสังหาริมทรัพย์ “เศรษฐกิจชะลอ-กำลังซื้อหด” เอฟเฟกต์ แอสตันโอโศก “กสิกรไทย-กรุงเทพ” ย้ำเช็คละเอียดทั้ง “ทางเข้าออก-ใบอนุญาตก่อสร้าง-EIA” “ทีเอสโก้-LH Bank” เผยสัดส่วนหนี้ต่อทุนไม่สูง-ยอดฟรีเซล 40-50% “CIMBT” ลดเสี่ยงปล่อยไม่เกิน 15% ของพอร์ตรวม ไม่เน้นตลาดคอนโด

<https://www.kgiworld.co.th>

หมายเหตุ: 1. *บริษัทอาจเป็นผู้ออกไปสำคัญแสดงสิทธิอนุพันธ์บนหลักทรัพย์นี้ / 2. เป้าพื้นฐาน หมายถึง ราคาเป้าหมายเชิงพื้นฐาน (Forecasted 12M Target price) ที่อ้างอิงจากบทวิเคราะห์ปัจจัยพื้นฐานฉบับล่าสุดของฝ่ายวิจัยฯ / 3. เป้า Consensus หมายถึง ค่าเฉลี่ยของราคาเป้าหมายเชิงพื้นฐานที่จัดทำโดย Bloomberg consensus หรือ IAA Consensus

Disclaimer

บริษัทหลักทรัพย์ เคจีไอ (ประเทศไทย) จำกัด (มหาชน) (“บริษัท”) มิได้ให้การรับรองใดๆ ถึงความถูกต้องและแท้จริงของข้อมูลในเอกสารนี้ (“ข้อมูล”) ดังนั้นไม่ว่าจะด้วยเหตุใดก็ตาม บริษัทไม่ขอรับผิดชอบต่อความเสียหายในรายได้ หรือผลประโยชน์ใดๆ ทั้งทางตรงและทางอ้อมที่เกิดขึ้นจากการใช้ ข้อมูล และข้อมูลนี้มิได้จัดทำขึ้นเพื่อเป็นการชักชวนหรือชี้แนะให้ซื้อขายหลักทรัพย์ใดๆ ทั้งนี้ข้อมูลถูกจัดทำขึ้นจากแหล่งข้อมูลที่เป็นปัจจุบันและ บริษัทสงวนสิทธิในการแก้ไขข้อความใดๆ ในเอกสารนี้โดยมิต้องบอกกล่าวล่วงหน้า

11 กันยายน 2566

(+) SAMART ส่ง SAV ระดมทุน เคาะไอพีโอ 19 บ. เทรด SET (หุ้นหุ้น) SAMART แจง SAV กำหนดราคา IPO 19 บาท พร้อมจัดสรรผู้ถือหุ้น SAMART ที่ 100 หุ้นสามัญต่อ 1 หุ้น SAV 13-15 กันยายนนี้ โดย SAV เตรียมระดมทุนเพื่อเป็นทุนหมุนเวียน และชำระคืนหนี้สถาบันการเงิน

(+) 4 หุ้นกลุ่มปัมน้ำมันดีเซล รัฐไม่แตะค่าการตลาด (ข่าวหุ้น) “หุ้นปัมน้ำมัน” ดีจ้า รัฐไม่แทรกแซงค่าการตลาด 2 บาทต่อลิตร เหตุเหมาะสมดีแล้ว ด้านกระทรวงพลังงานเตรียมหาหรือคลัง จ่อเลือกวิธีลดภาษีน้ำมันดีเซล 5.99 บาทต่อลิตร เพื่อตรึงราคาขายปลีก ด้านโบรกฯ มองส่งผลดีต่อ OR-BCP-SUSCO และ PTG ช่วยปลดคล็อกราคาหุ้นต้นวอลุ่มเข้ามากขึ้น

(+) AMA มีดีลซื้อเรือปลายปี รับทรัพย์เดินรถใหม่ (หุ้นหุ้น) AMA วางแผนเจรจาซื้อเรือใหม่ 1.3 หมื่นเดดเวตต้นปลายปีนี้ โชว์กองเรือปัจจุบัน 9 ลำ นำหนักรวม 8.65 หมื่นเดดเวตต้น พร้อมลุยขนส่งเงิน อินเดีย ด้านบอสใหญ่ “พิศาล รัชกิจประการ” แยมเตรียมบุกรายได้บริการรถใหม่เข้าเต็มที่ไตรมาส 4/2566

หุ้นที่เคยแนะนำก่อนหน้า

- ROJNA (เป้า Consensus 7.6 บาท) แนวรับ 6.8 บาท / แนวต้าน 7.05 บาท ผ่านได้ แนะนำ “Let profit run” (Stop loss 6.55 บาท)
- DOHOME* (เป้าพื้นฐาน 8.5 บาท) แนวรับ 11.4 บาท / แนวต้าน 11.9 – 12.3 บาท (Trailing stop 11.0 บาท)
- CPF* (เป้าพื้นฐาน 25 บาท) แนวรับ 21.0 บาท / แนวต้าน 21.3 – 21.5 บาท (Stop loss 20.6 บาท)
- INTUCH* (เป้า Consensus 84.6 บาท) แนวรับ 72.5 บาท / แนวต้าน 74.0 - 76 บาท (Stop loss 72.0 บาท)
- KSL (เป้า Consensus 5.05 บาท) แนวรับ 3.36 บาท / แนวต้าน 3.5 – 3.6 (Stop loss 3.26 บาท)
- BAFS (เป้าพื้นฐาน 39.5 บาท) แนวรับ 30.0 บาท / แนวต้าน 31.0 – 31.5 บาท (Stop loss 29.75 บาท)
- GABLE (เป้า IAA Consensus 8.9 บาท) แนวรับ 4.90 บาท / แนวต้าน 5.1 – 5.25 บาท (Stop loss 4.88 บาท)
- TU* (เป้าพื้นฐาน 19.4 บาท) แนวรับ 14.0 บาท / แนวต้าน 14.4 – 14.6 บาท (Stop loss 14.0 บาท)
- SPALI* (เป้าพื้นฐาน 24.6 บาท) แนวรับ 21.5 บาท / แนวต้าน 21.8 – 22.2 บาท (Stop loss 21.3 บาท)
- MINT* (เป้าพื้นฐาน 43 บาท) แนวรับ 32.75 บาท / แนวต้าน 34.0 – 35.5 บาท (Stop loss 32.5 บาท)
- PLANB* (เป้าพื้นฐาน 10.7 บาท) แนวรับ 9.3 บาท / แนวต้าน 9.6 – 9.8 บาท (Stop loss 9.2 บาท)

Report ตามปัจจัยพื้นฐานวันนี้

- กลุ่มค้าปลีก นำหนักลงทุน “เท่ากับตลาดฯ” ฝ่ายวิจัยฯ ประเมินมีปัจจัยที่ส่งผลกระทบต่อกลุ่มฯ ทั้งบวกและลบ โดยปัจจัยบวกได้แก่ i) ความเชื่อมั่นผู้บริโภคที่ทยอยฟื้น ii) มาตรการกระตุ้นเศรษฐกิจ อาทิ การแจกเงินดิจิทัล / ปัจจัยลบได้แก่ i) จำนวนนักท่องเที่ยวต่างชาติที่ต่ำกว่าคาดการณ์เดิม ii) รายได้เกษตรกรที่ลดลง iii) ราคาเหล็กที่มีความเสี่ยงปรับลดลง (กระทบร้านค้าวัสดุก่อสร้าง) iv) การลดค่าไฟ ต่ำกว่าที่คาดการณ์เดิม v) การปรับขึ้นค่าแรง เงินเดือนพนักงาน ปัจจัยต่างๆเหล่านี้อาจทำให้มีการ de-rate PE หุ้นในกลุ่มฯลงได้

Disclaimer

มุมมอง SET Index (Morning Session 11-September-23)



SET Index: แนว Sideway ในกรอบ 1540-1560

SET Index: ปิด 1547.17, -3.19 จุด, -0.21%, มูลค่าการซื้อขาย 3.47 หมื่นล้านบาท

SET Index เมื่อวานนี้: คัทขึ้นปรับตัวลง โดยมีแรงขายเด่นหุ้นกลุ่มอิเล็กทรอนิกส์ ขนส่ง และอสังหาริมทรัพย์

SET Index เข้าในนี้: แนว Sideway ในกรอบ 1540-1560 เนื่องจากดัชนียังคงแกว่งพักตัวบริเวณแนวรับเส้น Neckline ที่ 1550+/- เป็นวันที่ 4 ติดต่อกัน โดยเริ่มมีแรงขายกดดันดัชนีในช่วงท้ายชั่วโมงการซื้อขาย มองว่าหากดัชนีจะเข้าสู่รอบการปรับฐานดัชนีจะต้องปิดหลุดแนวรับระยะสั้นที่ 1540 ซึ่งจะทำให้ดัชนีแกว่งพักฐานในกรอบ 1530-1550 โดยมองว่าดัชนีจะปรับตัวลงปิด Gap บริเวณ 1530

กรณีผิดพลาด: หากดัชนีผ่านแนวต้านบริเวณ 1560-1565 ดัชนีจะจบรอบการปรับฐาน

แนวรับ 1530 / 1540

แนวต้าน 1560 / 1578

กลยุทธ์การลงทุน

มีหุ้น: จังหวะ Rebound เป็นโอกาสขายทำกำไรที่แนวต้าน 1555-1560

ไม่มีหุ้น: หากดัชนีอ่อนตัวไม่หลุดแนวรับบริเวณ 1540 อาจใช้จังหวะซื้อ เพื่อเก็งกำไรภายในวันไปที่แนวต้าน 1555-1560

Disclaimer

บริษัทหลักทรัพย์ เคจีไอ (ประเทศไทย) จำกัด (มหาชน) (“บริษัท”) มิได้ให้การรับรองใดๆ ถึงความถูกต้องและแท้จริงของข้อมูลในเอกสารนี้ (“ข้อมูล”) ดังนั้นไม่ว่าจะด้วยเหตุใดก็ตาม บริษัทไม่ขอรับผิดชอบต่อความเสียหายในรายได้ หรือผลประโยชน์ใดๆ ทั้งทางตรงและทางอ้อมที่เกิดขึ้นจากการใช้ ข้อมูล และข้อมูลนี้มิได้จัดทำขึ้นเพื่อเป็นการชักชวนหรือชี้แนะให้ซื้อขายหลักทรัพย์ใดๆ ทั้งนี้ ข้อมูลถูกจัดทำขึ้นจากแหล่งข้อมูลที่เป็นปัจจุบันและ บริษัทสงวนสิทธิในการแก้ไขข้อความใดๆ ในเอกสารนี้โดยมีผลย้อนหลังนับแต่วันออกเอกสารฉบับนี้
ปัจจุบัน บริษัทจะทำการในฐานะผู้ออกหลักทรัพย์และที่ปรึกษาทางการเงินของโบสถ์ผู้แสดงสิทธิอนุพันธ์หุ้นสามัญแบบม. ปตท.

หุ้นเด่นทางเทคนิค

กลยุทธ์ฟงส์ ปาทานCMT®
โทร 66.2658.8888 ต่อ 8843
อีเมล krisapongp@kgi.co.th



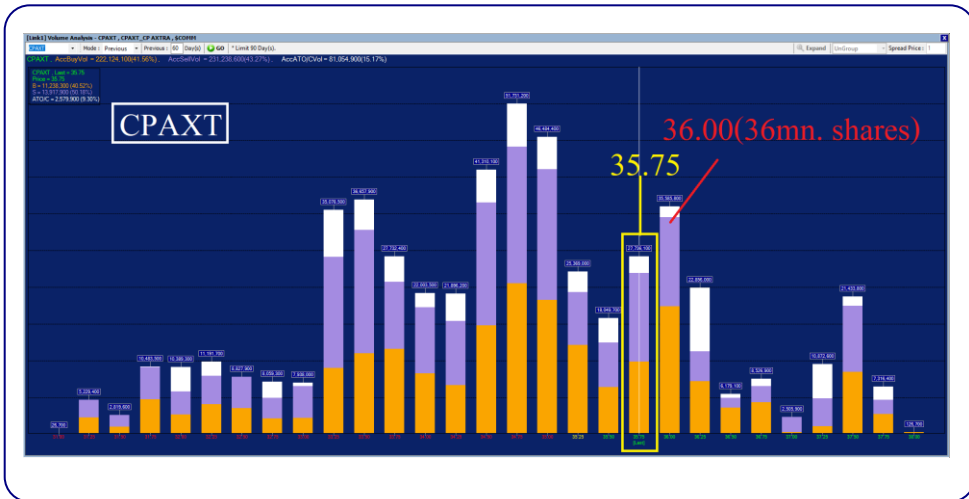
CPAXT

แนวรับ	34.50-35.50
แนวต้าน	36.50 / 38.00
ตัดขาดทุน	34.00

CPAXT กราฟรายวัน

ราคา Break ได้ Neckline การกลับตัวขึ้นแบบ Inverse Head and Shoulders ประกอบกับเกิดสัญญาณบวกจากเส้น MACD ที่ยังคงอยู่เหนือเส้น Signal มองว่าน่าเก็งกำไรในระยะสั้น เพื่อคาดหวังการปรับตัวขึ้น

Volume Analysis



ที่ราคาเปิด 35.75 มองว่าน่าซื้อเพราะหากราคาผ่านแนวต้านที่ 36.00 ซึ่งมีปริมาณการซื้อขายประมาณ 36 ล้านหุ้น โดยหลังจากนั้นแนวต้าน ปริมาณการซื้อขายลดลงเหลือเฉลี่ยประมาณ 11 ล้านหุ้นต่อแห่งถือว่าแนวต้าน ปริมาณการซื้อขายลดลงไปกว่า 69% จึงคาดว่าราคาจะปรับตัวขึ้นต่อได้ง่าย

กลยุทธ์การลงทุน

คำแนะนำ: ซื้อเก็งกำไรที่แนวรับ 34.50-35.50 คาดหวังการขึ้นทดสอบแนวต้านระยะสั้นที่ 36.50 หรือ 38.00 ตัดขาดทุนเมื่อหลุด 34.00

<https://www.kgieworld.co.th>

หมายเหตุ: 1. *บริษัทอาจเป็นผู้ถือครองหุ้นสำคัญแสดงสิทธิออกพันธบัตรหลักทรัพย์นี้ / 2. เป้าพื้นฐาน หมายถึง ราคาเป้าหมายเชิงพื้นฐาน (Forecasted 12M Target price) ที่อ้างอิงจากบทวิเคราะห์ที่ปัจจัยพื้นฐานฉบับล่าสุดของฝ่ายวิจัยฯ / 3. เป้า Consensus หมายถึง ค่าเฉลี่ยของราคาเป้าหมายเชิงพื้นฐานที่จัดทำโดย Bloomberg consensus หรือ IAA Consensus

Disclaimer

บริษัทหลักทรัพย์ เคจีไอ (ประเทศไทย) จำกัด (มหาชน) ("บริษัท") มิได้ให้การรับรองใดๆ ถึงความถูกต้องและแท้จริงของข้อมูลในเอกสารนี้ ("ข้อมูล") ดังนั้นไม่ว่าจะด้วยเหตุใดก็ตาม บริษัทไม่ขอรับผิดชอบต่อความเสียหายในรายได้ หรือผลประโยชน์ใดๆ ทั้งทางตรงและทางอ้อมที่เกิดขึ้นจากการใช้ ข้อมูล และข้อมูลนี้มิได้จัดทำขึ้นเพื่อเป็นการชักชวนหรือชี้แนะให้ซื้อขายหลักทรัพย์ใดๆ ทั้งนี้ข้อมูลถูกจัดทำขึ้นจากแหล่งข้อมูลที่เป็นปัจจุบันและ บริษัทสงวนสิทธิในการแก้ไขข้อความใดๆในเอกสารนี้โดยมิต้องออกคำล่วงหน้านั้น

หุ้นเด่นทางเทคนิค

กลยุทธ์ฟังก์ชัน ปาทานCMT®

โทร 66.2658.8888 ต่อ 8843

อีเมล kraitsapongp@kgi.co.th

แนวโน้มราคา



SISB

แนวรับ 35.50-36.50

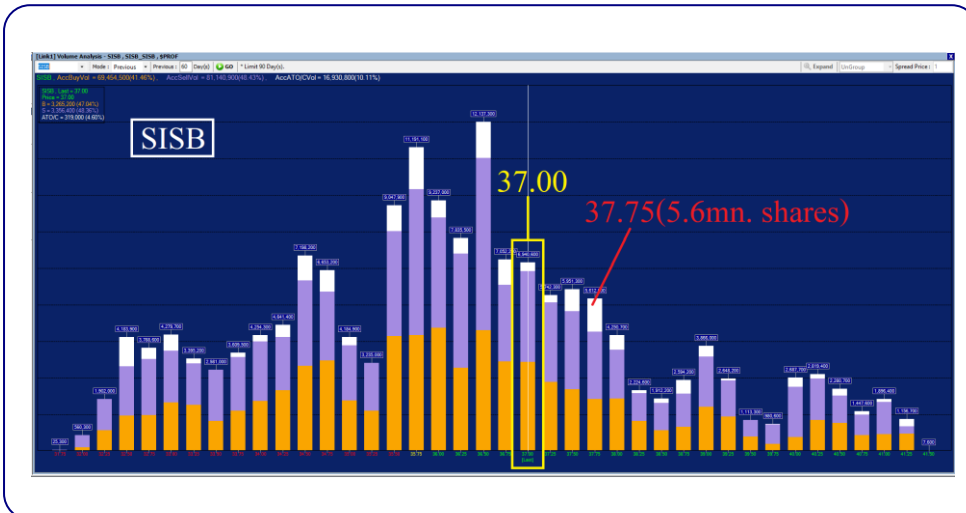
แนวต้าน 38.00 / 39.00

ตัดขาดทุน 35.00

SISB กราฟรายวัน

ราคา Rebound จากแนวรับเส้น Downtrend Line ประกอบกับเกิดสัญญาณบวกจากเส้น MACD ที่ยังคงอยู่เหนือเส้น Signal มองว่าน่าจะทำกำไรในระยะสั้น เพื่อลดความเสี่ยงการปรับตัวขึ้น

Volume Analysis



ที่ราคาเปิด 37.00 มองว่าน่าซื้อเพราะหากราคาผ่านแนวต้านที่ 37.75 ซึ่งมีปริมาณการซื้อขายประมาณ 5.6 ล้านหุ้น โดยหลังจากนั้นแนวต้าน ปริมาณการซื้อขายลดลงเหลือเฉลี่ยประมาณ 2.4 ล้านหุ้นต่อแท่งถือว่าแนวต้านปริมาณการซื้อขายลดไปกว่า 57% จึงคาดว่าราคาจะปรับตัวขึ้นต่อได้ง่าย

กลยุทธ์การลงทุน

คำแนะนำ: ซื้อเก็งกำไรที่แนวรับ 35.50-36.50 คาดหวังการขึ้นทดสอบแนวต้านระยะสั้นที่ 37.00 หรือ 38.00 ตัดขาดทุนเมื่อหลุด 35.00

<https://www.kgiworld.co.th>

หมายเหตุ: 1. *บริษัทอาจเป็นผู้ออกไปสำคัญแสดงสิทธิของหุ้นฉบับหลักทรัพย์นี้ / 2. เป้าพื้นฐาน หมายถึง ราคาเป้าหมายเชิงพื้นฐาน (Forecasted 12M Target price) ที่อ้างอิงจากทวีเคาระห์ปัจจัยพื้นฐานฉบับล่าสุดของฝ่ายวิจัยฯ / 3. เป้า Consensus หมายถึง ค่าเฉลี่ยของราคาเป้าหมายเชิงพื้นฐานที่จัดทำโดย Bloomberg consensus หรือ IAA Consensus

Disclaimer

บริษัทหลักทรัพย์ เคจีไอ (ประเทศไทย) จำกัด (มหาชน) ("บริษัท") มิได้ให้การรับรองใดๆ ถึงความถูกต้องและแท้จริงของข้อมูลในเอกสารนี้ ("ข้อมูล") ดังนั้นไม่ว่าจะด้วยเหตุใดก็ตาม บริษัทไม่ขอรับผิดชอบต่อความเสียหายในรายได้ หรือผลประโยชน์ใดๆ ทั้งทางตรงและทางอ้อมที่เกิดขึ้นจากการใช้ ข้อมูล และข้อมูลนี้มิได้จัดทำขึ้นเพื่อเป็นการชักชวนหรือชี้แนะให้ซื้อขายหลักทรัพย์ใดๆ ทั้งนี้ข้อมูลจัดทำขึ้นจากแหล่งข้อมูลที่เป็นปัจจุบันและ บริษัทสงวนสิทธิในการแก้ไขข้อความใดๆ ในเอกสารนี้โดยมิต้องออกคำกล่าวล่วงหน้า

กลยุทธ์หุ้นที่เคยแนะนำ

กลยุทธ์ฟงส์ ปาทานCMT®

โทร 66.2658.8888 ต่อ 8843

อีเมล kritsapongp@kgi.co.th

ชื่อหุ้น	คำแนะนำ	ราคาต้นทุน	แนวรับ	แนวต้าน	Stop Loss	Trailing Stop	วันที่แนะนำ
TRUE*	ถือ	7.05	6.80-7.00	7.25/7.50	6.70		08-Sep-23
CENTEL*	ถือ	47.50	45.50-47.00	49.00/50.00	45.00		08-Sep-23
STA*	ถือ	16.90	16.40-16.80	17.50/18.00	16.20		08-Sep-23
WHA*	ถือ	5.25	5.00-5.20	5.35/5.55	4.96		07-Sep-23
CHG*	ถือ	3.28	3.18-3.24	3.38/3.48	3.14		07-Sep-23
TTB*	ถือ	1.73	1.68-1.71	1.78/1.83	1.66		07-Sep-23
BANPU*	ขายเท่าทุน	8.35	-	-		8.35	06-Sep-23
THCOM	ถือ	14.80	14.80	15.50/16.00		15.00	06-Sep-23
WARRIX	ขายทำกำไร	9.85	-	-		9.95	06-Sep-23
PRM	ถือ	6.95	9.95	7.15/7.30		6.95	05-Sep-23
AURA	ถือ	18.00	17.40-17.70	18.50/19.00	17.20		05-Sep-23
RBF*	ตัดขาดทุน	12.00	-	-	11.30		04-Sep-23

หมายเหตุ

- กลยุทธ์หุ้นที่เคยแนะนำ คือ การติดตามคำแนะนำหุ้นเด่นทางเทคนิคที่เคยแนะนำในช่วง 5 วันที่ผ่านมา
- คำแนะนำ แบ่งเป็น 3 แบบคือ “ถือ” หมายถึง ถือหุ้นหรือคงสถานะตามเดิม, “ขายทำกำไร” หมายถึง ขายที่ราคา Trailing Stop หรือแนวต้านที่ 2, “ตัดขาดทุน” หมายถึง ขายที่ราคา Stop Loss
- ราคาต้นทุนคือ ราคาเปิดของหุ้นในวันที่แนะนำ ซึ่งเป็นเพียงราคาสมมติเพื่ออ้างอิงคำแนะนำหุ้นตัวนั้น ๆ ทั้งนี้มิได้เป็นการแนะนำให้ซื้อหุ้นที่ราคาเปิดแต่อย่างใด
- หุ้นจะถูกนำออกจากตาราง 2 กรณี ดังนี้) ปรับตัวถึงแนวต้านที่ 2 หรือ Trailing หรือ Stop Loss อย่างใดอย่างหนึ่ง ii) อยู่ในตารางเกิน 5 วันทำการ
- Trailing Stop คือ จุดของราคาที่ใช้เป็นจุดขายทำกำไรหรือขายเพื่อรักษาดำเนินทุน ส่วนมากจะถูกกำหนดเมื่อราคาปรับตัวขึ้นจากราคาต้นทุน
- หุ้นและคำแนะนำในตารางด้านบนเป็นเพียงแนวทางการลงทุนเท่านั้น โดยมีได้รับรองผลตอบแทนจากการลงทุนแต่อย่างใด

<https://www.kgieworld.co.th>

หมายเหตุ: 1. *บริษัทอาจเป็นผู้ออกไปสำคัญแสดงสิทธิอนุพันธ์บนหลักทรัพย์นี้ / 2. เป้าพื้นฐาน หมายถึง ราคาเป้าหมายเชิงพื้นฐาน (Forecasted 12M Target price) ที่อ้างอิงจากบทวิเคราะห์ปัจจัยพื้นฐานฉบับล่าสุดของฝ่ายวิจัยฯ / 3. เป้า Consensus หมายถึง ค่าเฉลี่ยของราคาเป้าหมายพื้นฐานที่จัดทำโดย Bloomberg consensus หรือ IAA Consensus

Disclaimer

บริษัทหลักทรัพย์ เคจีไอ (ประเทศไทย) จำกัด (มหาชน) (“บริษัท”) มิได้ให้การรับรองใดๆ ถึงความถูกต้องและแท้จริงของข้อมูลเอกสารนี้ (“ข้อมูล”) ดังนั้นไม่ว่าจะด้วยเหตุใดก็ตาม บริษัทไม่ยอมรับความรับผิดชอบต่อความเสียหายในรายได้ หรือผลประโยชน์ใดๆ ทั้งทางตรงและทางอ้อมที่เกิดขึ้นจากการใช้ ข้อมูล และข้อมูลนี้มิได้จัดทำขึ้นเพื่อเป็นการชักชวนหรือชี้แนะให้ซื้อขายหลักทรัพย์ใดๆ ทั้งนี้ข้อมูลจัดทำขึ้นจากแหล่งข้อมูลที่เป็นปัจจุบันและ บริษัทสงวนสิทธิในการแก้ไขข้อความใดๆ ในเอกสารนี้โดยมิต้องออกคำกล่าวล่วงหน้า

รายงานเอ็นวีดีอาร์ (NVDR) ประจำวัน
จำนวนหุ้นเพิ่มขึ้นสูงสุด 20 อันดับ

ชื่อหุ้น	ราคา (บาท)	จำนวนหุ้นที่ถือ (ล้านหุ้น)		เอ็นวีดีอาร์เปลี่ยนแปลง		
		7 ก.ย. 66	8 ก.ย. 66	(พันหุ้น)	มูลค่า (ล้านบาท)	(%)
B	0.06	776.02	786.30	10,277.1	0.62	1.3
JKN	1.17	23.54	30.77	7,229.4	8.67	30.7
BIOTEC-W2	0.20	16.89	21.67	4,776.1	1.04	28.3
ALPHAX	1.42	29.94	33.85	3,910.3	5.55	13.1
TH	1.52	12.61	16.36	3,742.5	5.52	29.7
NEWS	0.02	2,749.21	2,752.67	3,460.0	0.07	0.1
PSP	10.60	0.88	3.84	2,967.1	30.96	338.2
SUSCO	3.98	42.97	45.35	2,382.0	9.54	5.5
BA	16.30	110.83	112.82	1,990.8	32.87	1.8
WAVE	0.19	219.12	221.09	1,972.1	0.36	0.9
CHAYO	7.85	10.52	12.30	1,778.0	14.16	16.9
DOHOME	11.60	39.38	41.11	1,735.6	20.08	4.4
SRI	1.97	1,709.70	1,711.41	1,705.1	3.42	0.1
C-W2	0.10	3.61	5.13	1,525.4	0.18	42.3
RQJNA	6.90	33.77	35.28	1,516.1	10.44	4.5
JCK	0.28	142.38	143.73	1,351.5	0.39	0.9
BIOTEC	0.69	32.50	33.78	1,281.9	0.90	3.9
SPA	13.20	35.34	36.59	1,248.3	16.36	3.5
OSP	29.25	176.12	177.36	1,234.7	36.02	0.7
PTTEP	167.50	350.67	351.88	1,204.4	201.01	0.3

มูลค่าเพิ่มขึ้นสูงสุด 20 อันดับ

ชื่อหุ้น	ราคา (บาท)	จำนวนหุ้นที่ถือ (ล้านหุ้น)		เอ็นวีดีอาร์เปลี่ยนแปลง		
		7 ก.ย. 66	8 ก.ย. 66	(พันหุ้น)	มูลค่า (ล้านบาท)	(%)
PTTEP	167.50	350.67	351.88	1,204.4	201.01	0.3
ADVANC	216.00	212.52	213.35	833.6	180.22	0.4
SCB	116.00	209.68	210.36	673.3	76.92	0.3
JMT	46.50	62.86	63.80	940.3	44.37	1.5
KTC	47.50	241.29	242.15	860.3	41.13	0.4
OSP	29.25	176.12	177.36	1,234.7	36.02	0.7
COM7	32.75	151.22	152.29	1,070.4	35.05	0.7
HANA	60.00	87.67	88.23	564.9	34.10	0.6
BA	16.30	110.83	112.82	1,990.8	32.87	1.8
PSP	10.60	0.88	3.84	2,967.1	30.96	338.2
MINT	32.75	626.79	627.69	899.7	29.85	0.1
IVL	27.50	444.68	445.55	867.8	23.80	0.2
KTB	19.30	1,223.26	1,224.43	1,177.1	23.17	0.1
DOHOME	11.60	39.38	41.11	1,735.6	20.08	4.4
SPA	13.20	35.34	36.59	1,248.3	16.36	3.5
TIDLOR	22.50	166.85	167.47	626.1	14.34	0.4
GPSC	51.25	65.56	65.84	276.4	14.22	0.4
CHAYO	7.85	10.52	12.30	1,778.0	14.16	16.9
CBG	82.75	34.36	34.50	145.6	12.16	0.4
REF	11.30	20.88	21.89	1,019.1	11.51	4.9

ที่มา: ตลาดหลักทรัพย์ฯ และ เคจี ไอ (ประเทศไทย)

หมายเหตุ: ข้อมูลผลของการสะสมอาจ มีการเปลี่ยนแปลงได้ภายหลังการปรับปรุงโดยตลาดหลักทรัพย์ฯ

จำนวนหุ้นลดลงสูงสุด 20 อันดับ

ชื่อหุ้น	ราคา (บาท)	จำนวนหุ้นที่ถือ (ล้านหุ้น)		เอ็นวีดีอาร์เปลี่ยนแปลง		
		7 ก.ย. 66	8 ก.ย. 66	(พันหุ้น)	มูลค่า (ล้านบาท)	(%)
BANFU	8.25	703.97	668.49	(35,479.4)	(292.88)	(5.0)
TTB	1.73	5,920.69	5,895.28	(25,412.1)	(43.55)	(0.4)
XPG	1.63	173.16	160.09	(13,070.5)	(21.24)	(7.5)
WHA	5.25	1,123.01	1,112.27	(10,731.0)	(56.89)	(1.0)
AWC	4.14	1,276.11	1,271.99	(4,117.3)	(17.11)	(0.3)
NUSA-W5	0.12	18.80	14.70	(4,100.0)	(0.49)	(21.8)
AOT	71.00	668.50	664.73	(3,765.0)	(269.17)	(0.6)
PTT	35.00	1,202.18	1,198.45	(3,738.2)	(130.00)	(0.3)
TOP	48.75	273.91	270.41	(3,500.6)	(170.59)	(1.3)
W-W5	0.01	542.06	539.06	(3,000.0)	(0.03)	(0.6)
OR	20.00	286.41	283.60	(2,806.5)	(56.41)	(1.0)
CIG	0.26	25.32	22.63	(2,689.4)	(0.69)	(10.6)
KBANK	129.50	345.48	342.91	(2,561.7)	(332.18)	(0.7)
GUNKUL	3.58	556.07	553.79	(2,287.4)	(8.20)	(0.4)
TRUE	7.05	3,092.71	3,090.44	(2,270.3)	(15.45)	(0.1)
INSET	2.32	14.05	11.95	(2,097.0)	(5.00)	(14.9)
TUP	0.52	83.87	81.84	(2,031.3)	(1.20)	(2.4)
CPF	21.20	509.77	507.84	(1,924.4)	(40.68)	(0.4)
IRPC	2.28	1,027.65	1,025.82	(1,829.1)	(4.15)	(0.2)
GLOBAL	18.50	177.26	175.48	(1,774.6)	(32.70)	(1.0)

มูลค่าลดลงสูงสุด 20 อันดับ

ชื่อหุ้น	ราคา (บาท)	จำนวนหุ้นที่ถือ (ล้านหุ้น)		เอ็นวีดีอาร์เปลี่ยนแปลง		
		7 ก.ย. 66	8 ก.ย. 66	(พันหุ้น)	มูลค่า (ล้านบาท)	(%)
KBANK	129.50	345.48	342.91	(2,561.7)	(332.18)	(0.7)
BANFU	8.25	703.97	668.49	(35,479.4)	(292.88)	(5.0)
AOT	71.00	668.50	664.73	(3,765.0)	(269.17)	(0.6)
TOP	48.75	273.91	270.41	(3,500.6)	(170.59)	(1.3)
SCC	311.00	107.46	107.00	(458.8)	(142.63)	(0.4)
BH	255.00	127.90	127.34	(559.5)	(142.30)	(0.4)
PTT	35.00	1,202.18	1,198.45	(3,738.2)	(130.00)	(0.3)
DELTA	105.50	363.79	362.88	(911.6)	(96.79)	(0.3)
EGOO	131.50	35.64	34.93	(704.9)	(92.52)	(2.0)
EA	60.75	326.34	325.15	(1,195.5)	(72.84)	(0.4)
TCAP	49.75	85.58	84.34	(1,237.0)	(61.48)	(1.4)
BBL	166.50	457.46	457.10	(356.2)	(59.44)	(0.1)
CPAXT	35.75	370.09	368.49	(1,600.4)	(57.38)	(0.4)
WHA	5.25	1,123.01	1,112.27	(10,731.0)	(56.89)	(1.0)
OR	20.00	286.41	283.60	(2,806.5)	(56.41)	(1.0)
BLC	33.25	121.23	119.88	(1,358.7)	(45.66)	(1.1)
TTB	1.73	5,920.69	5,895.28	(25,412.1)	(43.55)	(0.4)
CPF	21.20	509.77	507.84	(1,924.4)	(40.68)	(0.4)
CENDEL	46.50	29.99	29.18	(808.0)	(38.13)	(2.7)
PTTGC	36.00	248.42	247.39	(1,033.0)	(37.45)	(0.4)

<https://www.kgieworld.co.th>

หมายเหตุ: 1. *บริษัทอาจเป็นผู้ถือครองสำคัญแสดงสิทธิอนุพันธ์บนหลักทรัพย์นี้ / 2. เป้าพื้นฐาน หมายถึง ราคาเป้าหมายเชิงพื้นฐาน (Forecasted 12M Target price) ที่อ้างอิงจากบทวิเคราะห์ปัจจัยพื้นฐานฉบับล่าสุดของฝ่ายวิจัยฯ / 3. เป้า Consensus หมายถึง ค่าเฉลี่ยของราคาเป้าหมายเชิงพื้นฐานที่จัดทำโดย Bloomberg consensus หรือ IAA Consensus

Disclaimer

บริษัทหลักทรัพย์ เคจีไอ (ประเทศไทย) จำกัด (มหาชน) ("บริษัท") มิได้ให้การรับรองใดๆ ถึงความถูกต้องและแท้จริงของข้อมูลในเอกสารนี้ ("ข้อมูล") ดังนั้นไม่ว่าจะด้วยเหตุใดก็ตาม บริษัทฯไม่ขอรับผิดชอบต่อความเสียหายใดๆ หรือผลประโยชน์ใดๆ ทั้งทางตรงและทางอ้อมที่เกิดขึ้นจากการใช้ ข้อมูล และข้อมูลนี้มิได้จัดทำขึ้นเพื่อเป็นการชักชวนหรือชี้แนะให้ซื้อขายหลักทรัพย์ใดๆ ทั้งนี้ข้อมูลจัดทำขึ้นจากแหล่งข้อมูลที่เป็นปัจจุบันและ บริษัทฯสงวนสิทธิในการแก้ไขข้อความใดๆ ในเอกสารนี้โดยมิต้องออกคำกล่าวล่วงหน้า

รายงานหุ้นที่ถูกสั่งห้ามจำหน่าย (Silent Period) (เรียงตามวันที่สิ้นสุด)

ชื่อหุ้น	ระยะเวลาห้ามจำหน่าย		จำนวนหุ้น (ล้านหุ้น)	ร้อยละของ ทุนชำระแล้ว	ทุนชำระแล้ว (ล้านบาท)	จำนวนหุ้นห้ามจำหน่ายคงเหลือ (ล้านหุ้น)				วันแรกในแต่ละช่วงที่สามารถจำหน่ายหุ้นได้				จำนวนหุ้นที่พ้นการห้ามจำหน่ายแต่ละช่วง (ล้านหุ้น)			
	วันเริ่มต้น	วันสิ้นสุด				6M	12M	18M	24M	6M	12M	18M	24M	6M	12M	18M	24M
BBGI	17 มี.ค. 65	16 มี.ค. 66	795.00	54.98	1,446.00	795.00	596.25	Free	Free	16 ก.ย. 65	16 มี.ค. 66	16 ก.ย. 66	16 มี.ค. 67	198.75	596.25	-	-
JDF	7 เม.ย. 65	6 เม.ย. 66	330.00	55.00	600.00	330.00	247.50	Free	Free	6 ต.ค. 65	6 เม.ย. 66	6 ต.ค. 66	6 เม.ย. 67	82.50	247.50	-	-
CEYE	29 เม.ย. 65	28 เม.ย. 66	148.00	54.81	270.00	148.00	111.00	Free	Free	28 ต.ค. 65	28 เม.ย. 66	28 ต.ค. 66	28 เม.ย. 67	37.00	111.00	-	-
BIS	5 พ.ค. 65	4 พ.ค. 66	172.00	54.78	314.00	172.00	129.00	Free	Free	4 พ.ย. 65	4 พ.ค. 66	4 พ.ย. 66	4 พ.ค. 67	43.00	129.00	-	-
KCC	5 พ.ค. 65	4 พ.ค. 66	341.00	55.00	620.00	341.00	255.75	Free	Free	4 พ.ย. 65	4 พ.ค. 66	4 พ.ย. 66	4 พ.ค. 67	85.25	255.75	-	-
FTI	19 พ.ค. 65	18 พ.ค. 66	247.00	54.89	450.00	247.00	185.25	Free	Free	18 พ.ย. 65	18 พ.ค. 66	18 พ.ย. 66	18 พ.ค. 67	61.75	185.25	-	-
PLUS	20 พ.ค. 65	19 พ.ค. 66	368.00	54.93	670.00	368.00	276.00	Free	Free	19 พ.ย. 65	19 พ.ค. 66	19 พ.ย. 66	19 พ.ค. 67	92.00	276.00	-	-
SIP	14 มิ.ย. 65	13 มิ.ย. 66	55.00	55.00	100.00	55.00	41.25	Free	Free	13 ธ.ค. 65	13 มิ.ย. 66	13 ธ.ค. 66	13 มิ.ย. 67	13.75	41.25	-	-
TEKA	15 มิ.ย. 65	14 มิ.ย. 66	165.00	55.00	300.00	165.00	123.75	Free	Free	14 ธ.ค. 65	14 มิ.ย. 66	14 ธ.ค. 66	14 มิ.ย. 67	41.25	123.75	-	-
BLESS	7 ก.ค. 65	6 ก.ค. 66	440.00	55.00	800.00	440.00	330.00	Free	Free	6 ม.ค. 66	6 ก.ค. 66	6 ม.ค. 67	6 ก.ค. 67	110.00	330.00	-	-
TU	25 ก.ค. 65	24 ก.ค. 66	6,297.00	55.00	11,450.00	6,297.00	4,722.75	Free	Free	24 ม.ค. 66	24 ก.ค. 66	24 ม.ค. 67	24 ก.ค. 67	1,574.25	4,722.75	-	-
CHIC	27 ก.ค. 65	26 ก.ค. 66	748.00	55.00	1,360.00	748.00	561.00	Free	Free	26 ม.ค. 66	26 ก.ค. 66	26 ม.ค. 67	26 ก.ค. 67	187.00	561.00	-	-
YONG	2 ส.ค. 65	1 ส.ค. 66	374.00	55.00	680.00	374.00	280.50	Free	Free	1 ก.พ. 66	1 ส.ค. 66	1 ก.พ. 67	1 ส.ค. 67	93.50	280.50	-	-
TGE	19 ส.ค. 65	18 ส.ค. 66	1,210.00	55.00	2,200.00	1,210.00	907.50	Free	Free	18 ก.พ. 66	18 ส.ค. 66	18 ก.พ. 67	18 ส.ค. 67	302.50	907.50	-	-
CH	12 ก.ย. 65	11 ก.ย. 66	440.00	55.00	800.00	440.00	330.00	Free	Free	11 มี.ค. 66	11 ก.ย. 66	11 มี.ค. 67	11 ก.ย. 67	110.00	330.00	-	-
TEGH	30 ก.ย. 65	29 ก.ย. 66	594.00	55.00	1,080.00	594.00	445.50	Free	Free	29 มี.ค. 66	29 ก.ย. 66	29 มี.ค. 67	29 ก.ย. 67	148.50	445.50	-	-
24CS	3 ต.ค. 65	2 ต.ค. 66	236.00	54.88	430.00	236.00	177.00	Free	Free	2 เม.ย. 66	2 ต.ค. 66	2 เม.ย. 67	2 ต.ค. 67	59.00	177.00	-	-
AMARC	19 ต.ค. 65	18 ต.ค. 66	231.00	55.00	420.00	231.00	173.25	Free	Free	18 เม.ย. 66	18 ต.ค. 66	18 เม.ย. 67	18 ต.ค. 67	57.75	173.25	-	-
PCC	21 ต.ค. 65	20 ต.ค. 66	674.00	54.98	1,226.00	674.00	505.50	Free	Free	20 เม.ย. 66	20 ต.ค. 66	20 เม.ย. 67	20 ต.ค. 67	168.50	505.50	-	-
ITNS	25 ต.ค. 65	24 ต.ค. 66	121.00	55.00	220.00	121.00	90.75	Free	Free	24 เม.ย. 66	24 ต.ค. 66	24 เม.ย. 67	24 ต.ค. 67	30.25	90.75	-	-
AAI	1 พ.ย. 65	31 ต.ค. 66	1,168.00	54.96	2,125.00	1,168.00	876.00	Free	Free	30 เม.ย. 66	31 ต.ค. 66	30 เม.ย. 67	31 ต.ค. 67	292.00	876.00	-	-
BTG	2 พ.ย. 65	1 พ.ย. 66	1,064.00	55.02	1,934.00	1,064.00	798.00	Free	Free	1 พ.ค. 66	1 พ.ย. 66	1 พ.ค. 67	1 พ.ย. 67	266.00	798.00	-	-
KJINIQ	7 พ.ย. 65	6 พ.ย. 66	121.00	55.00	220.00	121.00	90.75	Free	Free	6 พ.ค. 66	6 พ.ย. 66	6 พ.ค. 67	6 พ.ย. 67	30.25	90.75	-	-
POLY	16 พ.ย. 65	15 พ.ย. 66	247.00	54.89	450.00	247.00	185.25	Free	Free	15 พ.ค. 66	15 พ.ย. 66	15 พ.ค. 67	15 พ.ย. 67	61.75	185.25	-	-
KL	22 พ.ย. 65	21 พ.ย. 66	63.00	54.31	116.00	63.00	47.25	Free	Free	21 พ.ค. 66	21 พ.ย. 66	21 พ.ค. 67	21 พ.ย. 67	15.75	47.25	-	-
AURA	29 พ.ย. 65	28 พ.ย. 66	733.00	54.95	1,334.00	733.00	549.75	Free	Free	28 พ.ค. 66	28 พ.ย. 66	28 พ.ค. 67	28 พ.ย. 67	183.25	549.75	-	-
PR	30 พ.ย. 65	29 พ.ย. 66	176.00	55.00	320.00	176.00	132.00	Free	Free	29 พ.ค. 66	29 พ.ย. 66	29 พ.ค. 67	29 พ.ย. 67	44.00	132.00	-	-
MTW	6 ธ.ค. 65	5 ธ.ค. 66	185.00	54.90	337.00	185.00	138.75	Free	Free	5 มิ.ย. 66	5 ธ.ค. 66	5 มิ.ย. 67	5 ธ.ค. 67	46.25	138.75	-	-
UBA	7 ธ.ค. 65	6 ธ.ค. 66	330.00	55.00	600.00	330.00	247.50	Free	Free	6 มิ.ย. 66	6 ธ.ค. 66	6 มิ.ย. 67	6 ธ.ค. 67	82.50	247.50	-	-
ITC	9 ธ.ค. 65	8 ธ.ค. 66	1,650.00	55.00	3,000.00	1,650.00	1,237.50	Free	Free	8 มิ.ย. 66	8 ธ.ค. 66	8 มิ.ย. 67	8 ธ.ค. 67	412.50	1,237.50	-	-
SGC	13 ธ.ค. 65	12 ธ.ค. 66	1,798.00	54.98	3,270.00	1,798.00	1,348.50	Free	Free	12 มิ.ย. 66	12 ธ.ค. 66	12 มิ.ย. 67	12 ธ.ค. 67	449.50	1,348.50	-	-
DTCENT	15 ธ.ค. 65	14 ธ.ค. 66	662.00	54.94	1,205.00	662.00	496.50	Free	Free	14 มิ.ย. 66	14 ธ.ค. 66	14 มิ.ย. 67	14 ธ.ค. 67	165.50	496.50	-	-
SM	20 ธ.ค. 65	19 ธ.ค. 66	605.00	55.00	1,100.00	605.00	453.75	Free	Free	19 มิ.ย. 66	19 ธ.ค. 66	19 มิ.ย. 67	19 ธ.ค. 67	151.25	453.75	-	-
WARRX	21 ธ.ค. 65	20 ธ.ค. 66	330.00	55.00	600.00	330.00	247.50	Free	Free	20 มิ.ย. 66	20 ธ.ค. 66	20 มิ.ย. 67	20 ธ.ค. 67	82.50	247.50	-	-
MOSHI	22 ธ.ค. 65	21 ธ.ค. 66	165.00	55.00	300.00	165.00	123.75	Free	Free	21 มิ.ย. 66	21 ธ.ค. 66	21 มิ.ย. 67	21 ธ.ค. 67	41.25	123.75	-	-
KTMS	23 ธ.ค. 65	22 ธ.ค. 66	165.00	55.00	300.00	165.00	123.75	Free	Free	22 มิ.ย. 66	22 ธ.ค. 66	22 มิ.ย. 67	22 ธ.ค. 67	41.25	123.75	-	-
SAF	19 ม.ค. 66	18 ม.ค. 67	165.00	55.00	300.00	165.00	123.75	Free	Free	18 ก.ค. 66	18 ม.ค. 67	18 ก.ค. 67	18 ม.ค. 68	41.25	123.75	-	-
MASTER	25 ม.ค. 66	24 ม.ค. 67	132.00	55.00	240.00	132.00	99.00	Free	Free	24 ก.ค. 66	24 ม.ค. 67	24 ก.ค. 67	24 ม.ค. 68	33.00	99.00	-	-
SVR	8 ก.พ. 66	7 ก.พ. 67	280.00	54.90	510.00	280.00	210.00	Free	Free	7 ส.ค. 66	7 ก.พ. 67	7 ส.ค. 67	7 ก.พ. 68	70.00	210.00	-	-
NTSC	9 ก.พ. 66	8 ก.พ. 67	55.00	55.00	100.00	55.00	41.25	Free	Free	8 ส.ค. 66	8 ก.พ. 67	8 ส.ค. 67	8 ก.พ. 68	13.75	41.25	-	-
MEB	14 ก.พ. 66	13 ก.พ. 67	165.00	55.00	300.00	165.00	123.75	Free	Free	13 ส.ค. 66	13 ก.พ. 67	13 ส.ค. 67	13 ก.พ. 68	41.25	123.75	-	-
PQS	15 ก.พ. 66	14 ก.พ. 67	368.00	54.93	670.00	368.00	276.00	Free	Free	14 ส.ค. 66	14 ก.พ. 67	14 ส.ค. 67	14 ก.พ. 68	92.00	276.00	-	-
BVG	17 ก.พ. 66	16 ก.พ. 67	247.00	54.89	450.00	247.00	185.25	Free	Free	16 ส.ค. 66	16 ก.พ. 67	16 ส.ค. 67	16 ก.พ. 68	61.75	185.25	-	-

ที่มา: ตลาดหลักทรัพย์ฯ และ เคจีไอ (ประเทศไทย)

<https://www.kgiworld.co.th>

หมายเหตุ: 1. *บริษัทอาจเป็นผู้ออกไปสำคัญแสดงสิทธิของหุ้นฉบับหลักทรัพย์นี้ / 2. เป้าพื้นฐาน หมายถึง ราคาเป้าหมายเชิงพื้นฐาน (Forecasted 12M Target price) ที่อ้างอิงจากบทวิเคราะห์ที่ปัจจัยพื้นฐานฉบับล่าสุดของฝ่ายวิจัย / 3. เป้า Consensus หมายถึง ค่าเฉลี่ยของราคาเป้าหมายเชิงพื้นฐานที่จัดทำโดย Bloomberg consensus หรือ IAA Consensus

Disclaimer

บริษัทหลักทรัพย์ เคจีไอ (ประเทศไทย) จำกัด (มหาชน) ("บริษัท") มิได้ให้การรับรองใดๆ ถึงความถูกต้องและแท้จริงของข้อมูลในเอกสารนี้ ("ข้อมูล") ดังนั้นไม่ว่าจะด้วยเหตุใดก็ตาม บริษัทฯ ไม่ขอรับผิดชอบต่อความเสียหายในรายได้ หรือผลประโยชน์ใดๆ ทั้งทางตรงและทางอ้อมที่เกิดขึ้นจากการใช้ ข้อมูล และข้อมูลนี้มิได้จัดทำขึ้นเพื่อเป็นการชักชวนหรือชี้แนะให้ซื้อขายหลักทรัพย์ใดๆ ทั้งนี้ข้อมูลถูกจัดทำขึ้นจากแหล่งข้อมูลที่เป็นปัจจุบันและ บริษัทฯ สงวนสิทธิในการแก้ไขข้อความใดๆ ในเอกสารนี้โดยมิต้องบอกกล่าวล่วงหน้า

รายงานการเปลี่ยนแปลงการถือครองหลักทรัพย์ของผู้บริหาร (Change of Management Holdings)

ชื่อบริษัท	ชื่อผู้บริหาร	ความสัมพันธ์*	ประเภท	จำนวน (หุ้น)				ราคา (บาท)
				ซื้อ	ขาย	รับโอน	โอนออก	
BGC	นาย อติศักดิ์ สุขประเสริฐ	ผู้รายงาน	หุ้นสามัญ	30,800				9.55
BOFFICE	นางสาว สโรชา มินสุข	ผู้รายงาน	หน่วยทรัสต์	20,000				5.75
HTC	นาง ปริญญา จีระพันธ์	ผู้รายงาน	หุ้นสามัญ	40,000				17.50
MBAX	นาย สุรชัย อัครแก้วมงคล	คู่สมรส/ผู้ที่อยู่กินไปสำคัญฯ				10,100		0.63
	นาย พิสุทธิ เลิศวิไล	ผู้รายงาน	ใบสำคัญฯ		70,200			0.62
	นาย พิสุทธิ เลิศวิไล	ผู้รายงาน	ใบสำคัญฯ		70,000			0.59
PG	นาง กิตยาภรณ์ ชัยถาวรเสถียร	ผู้รายงาน	หุ้นสามัญ	20,500				8.49
RS	นาย สุรชัย เศรษฐโชติศักดิ์	ผู้รายงาน	สัญญาซื้อขาย		700			14.17
RT	นาย ไชยา วงศ์ลาภพานิช	ผู้รายงาน	ใบสำคัญฯ		59,600			0.25
SAK	นาง วรณชนันท์ พงศ์สุรางค์	ผู้รายงาน	หุ้นสามัญ		11,400			5.30
	นาง วรณชนันท์ พงศ์สุรางค์	ผู้รายงาน	หุ้นสามัญ		68,600			5.30
SYNEX	นางสาว จุฑารัตน์ บุญญานุปรับ	ผู้รายงาน	หุ้นสามัญ		10,000			13.40
SYNTEC	นาย ณยศ ปิติญานะกุล	ผู้รายงาน	หุ้นสามัญ	53,200				1.67
TCMC	นาย พิมล ศรีวิกรม์	ผู้รายงาน	หุ้นสามัญ	196,700				1.71
TSTE	นาย ประภาส ชุตินาถพันธ์	ผู้รายงาน	หุ้นสามัญ	5,400				9.60
WARRIX	นาย วิศัลย์ วนะศักดิ์ศรีสกุล	ผู้รายงาน	หุ้นสามัญ	1,500,000				10.50
	นาย วิศัลย์ วนะศักดิ์ศรีสกุล	ผู้รายงาน	หุ้นสามัญ	1,500,000				10.50
	นาย วิศัลย์ วนะศักดิ์ศรีสกุล	ผู้รายงาน	หุ้นสามัญ	2,530,000				10.50

ที่มา: เว็บไซต์ ก.ล.ด.

หมายเหตุ: * กรณีที่บริษัทมีผู้บริหารเป็นคู่สมรสกัน ถ้ามีการซื้อขายหลักทรัพย์ คู่สมรสทั้ง 2 คน จะมีหน้าที่ต้องรายงาน ซึ่งจะทำให้เกิดการแสดงผลการเข้าซ้อนกัน เช่น นาย A และนาง B เป็นคู่สมรสกันและเป็นผู้บริหารของ บมจ. AB ทั้งคู่ ถ้านาย A ซื้อหุ้น AB 1 รายการ การแสดงผลข้อมูลจะเป็น 2 รายการดังนี้ รายการที่ 1 นาย A ผู้จัดทำ ซื้อหุ้น รายการที่ 2 นาง B คู่สมรส ซื้อหุ้น จึงขอให้ใช้ข้อมูลด้วยความระมัดระวัง

<https://www.kgiworld.co.th>

หมายเหตุ: 1. *บริษัทอาจเป็นผู้ถือใบสำคัญแสดงสิทธิอนุพันธ์บนหลักทรัพย์นี้ / 2. เป้าพื้นฐาน หมายถึง ราคาเป้าหมายเชิงพื้นฐาน (Forecasted 12M Target price) ที่อ้างอิงจากทวิเคราะห์ปัจจัยพื้นฐานฉบับล่าสุดของฝ่ายวิจัยฯ / 3. เป้า Consensus หมายถึง ค่าเฉลี่ยของราคาเป้าหมายเชิงพื้นฐานที่จัดทำโดย Bloomberg consensus หรือ IAA Consensus

Disclaimer

บริษัทหลักทรัพย์ เคจีไอ (ประเทศไทย) จำกัด (มหาชน) ("บริษัท") มิได้ให้การรับรองใดๆ ถึงความถูกต้องและแท้จริงของข้อมูลในเอกสารนี้ ("ข้อมูล") ดังนั้นไม่ว่าจะด้วยเหตุใดก็ตาม บริษัทไม่ขอรับผิดชอบต่อความเสียหายในรายได้ หรือผลประโยชน์ใดๆ ทั้งทางตรงและทางอ้อมที่เกิดขึ้นจากการใช้ ข้อมูล และข้อมูลนี้มิได้จัดทำขึ้นเพื่อเป็นการชักชวนหรือชี้แนะให้ซื้อขายหลักทรัพย์ใดๆ ทั้งนี้ข้อมูลถูกจัดทำขึ้นจากแหล่งข้อมูลที่เป็นปัจจุบันและ บริษัทสงวนสิทธิในการแก้ไขข้อความใดๆ ในเอกสารนี้โดยมิต้องออกคำล่วงหน้า

รายชื่อหลักทรัพย์ที่สมาชิกต้องดำเนินการให้ลูกค้าวางเงินสดไว้ล่วงหน้ากับสมาชิกเต็มจำนวนที่จะซื้อ (Cash Balance)

รายชื่อหุ้น	วันที่เริ่มต้น	วันที่สิ้นสุด
KGEN	28/8/2023	15/9/2023
KGEN-W2	28/8/2023	15/9/2023
QVO	11/9/2023	29/9/2023

ที่มา: ตลาดหลักทรัพย์ฯ และ เคจีไอ (ประเทศไทย)

Disclaimer

บริษัทหลักทรัพย์ เคจีไอ (ประเทศไทย) จำกัด (มหาชน) ("บริษัท") มิได้ให้การรับรองใดๆ ถึงความถูกต้องและแท้จริงของข้อมูลในเอกสารนี้ ("ข้อมูล") ดังนั้นไม่ว่าจะด้วยเหตุใดก็ตาม บริษัทฯ ไม่ขอรับผิดชอบต่อความเสียหายในรายได้ หรือผลประโยชน์ใดๆ ทั้งทางตรงและทางอ้อมที่เกิดขึ้นจากการใช้ ข้อมูล และข้อมูลนี้มิได้จัดทำขึ้นเพื่อเป็นการชักชวนหรือชี้แนะให้ซื้อขายหลักทรัพย์ใดๆ ทั้งนี้ข้อมูลถูกจัดทำขึ้นจากแหล่งข้อมูลที่เป็นปัจจุบันและ บริษัทฯ สงวนสิทธิในการแก้ไขข้อความใดๆ ในเอกสารนี้โดยมิต้องบอกกล่าวล่วงหน้า

รายงานผลสำรวจการกำกับดูแลกิจการบริษัทจดทะเบียน (CG Report)



บริษัทที่ได้คะแนนอยู่ในระดับ "ดีเลิศ (Excellent)"

ชื่อย่อ	ชื่อบริษัท	ชื่อย่อ	ชื่อบริษัท	ชื่อย่อ	ชื่อบริษัท
AAV	บริษัท เอเชีย เอวิเอชั่น	GLOBAL	บริษัท สยามโกลบอลเฮ้าส์	PTTGC	บริษัท พีทีที โกลบอล เคมิคอล
ADVANC	บริษัท แอดวานซ์ อินโฟร์ เซอร์วิส	GPSC	บริษัท โกลบอล เพาเวอร์ ซินเนอร์ยี	PYLON	บริษัท ไพลอน
AMA	บริษัท อาม่า มารีน	GULF	บริษัท กัดดี เอ็มเอชพี ดีเวลอปเม้นท์	QH	บริษัท ควอลิตี้เฮ้าส์
AMATA	บริษัท อมตะ คอร์ปอเรชั่น	HANA	บริษัท ฮานา โมบิลิตีแอนด์โทรนิคส์	RATCH	บริษัท ราช กรุ๊ป
ANAN	บริษัท อนันดา ดีเวลลอปเม้นท์	HMPRO	บริษัท โฮม โปรดักส์ เซ็นเตอร์	RS	บริษัท อาร์เอส
AOT	บริษัท ท่าอากาศยานไทย	INTUCH	บริษัท อินทUCH โฮลดิ้งส์	SAT	บริษัท สานบุรุษ เอ็ดดูเคชัน เทคโนโลยี
AP	บริษัท เอพี (ไทยแลนด์)	IRPC	บริษัท ไออาร์พีซี	SCB	ธนาคารไทยพาณิชย์
BAFS	บริษัท บริการเรือเฟอร์รารีกรุงเทพ	IVL	บริษัท อินโดรามา เวนเจอร์ส	SCC	บริษัท ปูนซิเมนต์ไทย
BANPU	บริษัท บานปู	KBANK	ธนาคารกรุงไทย	SCCC	บริษัท ปูนซิเมนต์นครหลวง
BBL	ธนาคารกรุงเทพ	KCE	บริษัท เคซีซี ไซเบอร์โทรนิคส์	SCGP	บริษัท เอสซีจี แพคเกจจิ้ง
BCP	บริษัท บางจาก คอร์ปอเรชั่น	KKP	ธนาคารเกียรตินาคินภัทร	SEAFSCO	บริษัท ซีพีเอฟ
BCPG	บริษัท บีซีพีจี	KTB	ธนาคารกรุงไทย	SHR	บริษัท เอส โอที แอนด์ วิสธาร์ท
BDM5	บริษัท กรุงเทพดุสิตเวชการ	KTC	บริษัท บัตรกรุงไทย	SMPC	บริษัท สหมิตรวงษ์แก๊ส
BEM	บริษัท บางอ้นและร่วมไฟฟ้ากรุงเทพ	LH	บริษัท แลนด์แอนด์เฮ้าส์	SPALI	บริษัท สุปาลย์
BGRIM	บริษัท บี.กริม เพาเวอร์	LPN	บริษัท แอล.พี.เอ็น.ดีเวลลอปเม้นท์	SPRC	บริษัท สปรค บีโอดีเอม ไลฟ์เนต
BPP	บริษัท บานปู เพาเวอร์	MAJOR	บริษัท เมเจอร์ ซินีเพล็กซ์ กรุ๊ป	SUN	บริษัท ซันสวีท
BTS	บริษัท บีทีเอส กรุ๊ป โฮลดิ้งส์	MAKRO	บริษัท สยามแม็คโคร	TACC	บริษัท ที.เอ.ซี. คอนซูเมอร์
CENTEL	บริษัท โทรคมนาคมแห่งชาติ	MBK	บริษัท เอ็ม บี เค	TCAP	บริษัท ทูเนชัน
CK	บริษัท ซี.การช่าง	MINT	บริษัท ไมเนอร์ อินเตอร์เนชั่นแนล	THCOM	บริษัท ไทยคม
CKP	บริษัท ซีเค พาวเวอร์	MTC	บริษัท เมืองไทย แคปปิตอล	TISCO	บริษัท ทีไอทีโพลีเมทัลกรุ๊ป
COM7	บริษัท คอมเซเว่น	OR	บริษัท อร. นวัตกรรมและการคลัง	TOP	บริษัท ไทยออยล์
CPALL	บริษัท ซีพี ออลล์	ORI	บริษัท อริจัน พร็อพเพอร์ตี้	TRUE	บริษัท ทรู คอร์ปอเรชั่น
CPF	บริษัท เจริญโภคภัณฑ์อาหาร	OSP	บริษัท โอเอส	TTB	ธนาคารทหารไทยธนชาต
CPN	บริษัท เซ็นทรัลพัฒนา	PLANB	บริษัท แพลน บี มีเดีย	VGI	บริษัท วีจีโอ
DELTA	บริษัท เดลต้า อีเลคโทรนิคส์ (ประเทศไทย)	PSH	บริษัท พีเอส โฮลดิ้ง	WHA	บริษัท ดับบลิวเอชเอ คอร์ปอเรชั่น
DTAC	บริษัท โทเทิล แอ็คเซส คอมมูนิเคชั่น	PTG	บริษัท พีทีจี เอ็นเนอยี	WHAUP	บริษัท ดับบลิวเอชเอ ยูทิลิตี้ส์ แอนด์ พาวเวอร์
EGCO	บริษัท เอลีคโอ	PTT	บริษัท ปตท.	ZEN	บริษัท เซ็น คอร์ปอเรชั่น กรุ๊ป
GFPT	บริษัท ซีเอฟที	PTTEP	บริษัท ปตท.สำรวจและผลิตปิโตรเลียม		



บริษัทที่ได้คะแนนอยู่ในระดับ "ดีมาก (Very Good)"

ชื่อย่อ	ชื่อบริษัท	ชื่อย่อ	ชื่อบริษัท	ชื่อย่อ	ชื่อบริษัท
AEONTS	บริษัท อีออน สยามเซ็นเตอร์ (ไทยแลนด์)	JMT	บริษัท เจ.เอ็ม.ที.เน็ทเวิร์ค เซอร์วิส	SINGER	บริษัท สิงเกอร์ประเทศไทย
BAM	บริษัท บริหารสินทรัพย์ กรุงเทพพาณิชย์	KEX	บริษัท เคซี เอ็กสเพรส (ประเทศไทย)	SPA	บริษัท สยามเวลเนสกรุ๊ป
BCH	บริษัท บางกอก เชน ฮอเทล	M	บริษัท เอ็มเค เรสโตรองด์ กรุ๊ป	STGT	บริษัท สวีตส์โกลบอล (ประเทศไทย)
BEC	บริษัท บีอีซี เวิลด์	MEGA	บริษัท เมก้า โฟล์คโอส	TFG	บริษัท ไทยฟู๊ดส์ กรุ๊ป
CBG	บริษัท คาวบาวกรุ๊ป	NETBAY	บริษัท เน็ตเบย์	TKN	บริษัท ทีเคเอ็น อีเอส
CHG	บริษัท โรงพยาบาลจุฬารัตน์	RBF	บริษัท อาร์.บี.เอฟ. กรุ๊ป	TNP	บริษัท ตรีเพ็ชร์
DOHOME	บริษัท ดอโฮม	SAPPE	บริษัท ซีพีเอฟ	XO	บริษัท เอ็กซ์โอดี ฟู้ด
ERW	บริษัท ดี เอชวี กรุ๊ป	SAWAD	บริษัท สวีสวีตส์ คอร์ปอเรชั่น		
ESSO	บริษัท เอสเอสซี (ประเทศไทย)	SFT	บริษัท สวีฟลิคส์ (ประเทศไทย)		



บริษัทที่ได้คะแนนอยู่ในระดับ "ดี (Good)"

ชื่อย่อ	ชื่อบริษัท	ชื่อย่อ	ชื่อบริษัท	ชื่อย่อ	ชื่อบริษัท
AU	บริษัท ออฟดีเอช ยู	HUMAN	บริษัท ฮิวแมนนิค	SF	บริษัท สยามฟิวเจอร์ดีเวลลอปเม้นท์
BH	บริษัท โรงพยาบาลบำรุงราษฎร์	IIG	บริษัท ไอเอ็นไอ กรุ๊ป	SISB	บริษัท เอสไอเอสบี
EKH	บริษัท เอกชัยการแพทย์	LPH	บริษัท โรงพยาบาล ลาดพร้าว	TPCH	บริษัท ทีพีซี

บริษัทที่ไม่ปรากฏชื่อในรายงาน CGR

ชื่อย่อ	ชื่อบริษัท	ชื่อย่อ	ชื่อบริษัท	ชื่อย่อ	ชื่อบริษัท
GCC	บริษัท โกลบอลกรีนเคมิคอล	SMD	บริษัท เซมดีเมค	SVI	บริษัท เอสวีไอ
HENG	บริษัท เฮงลิสซิ่ง แอนด์ แคปปิตอล	STEC	บริษัท สเตค	UBE	บริษัท ยูบีเอ เซทานอล

ที่มา: www.thai-iod.com

Disclaimer : การเปิดเผยผลการสำรวจของสมาคมส่งเสริมสถาบันกรรมการบริษัทไทย (IOD) ในเรื่องการกำกับดูแลกิจการ (Corporate Governance) นี้ เป็นการดำเนินการตามนโยบายของสำนักงานคณะกรรมการกำกับหลักทรัพย์และตลาดหลักทรัพย์ โดยการสำรวจของ IOD เป็นการสำรวจและประเมินจากข้อมูลของบริษัทจดทะเบียนในตลาดหลักทรัพย์แห่งประเทศไทย และตลาดหลักทรัพย์ เอ็มเอไอ (MAI) ที่มีการเปิดเผยต่อสาธารณะ และเป็นข้อมูลที่ผู้ลงทุนทั่วไปสามารถเข้าถึงได้ ดังนั้น ผลสำรวจดังกล่าวจึงเป็นการนำเสนอในมุมมองของบุคคลภายนอก โดยไม่ได้เป็นการประเมินการปฏิบัติ และมิได้มีการใช้ข้อมูลภายในเพื่อการประเมิน ผลสำรวจดังกล่าวเป็นผลการสำรวจ ณ วันที่ปรากฏในรายงานการกำกับดูแลกิจการของบริษัทจดทะเบียนไทยเท่านั้น ดังนั้น ผลการสำรวจจึงอาจเปลี่ยนแปลงได้ภายหลังวันดังกล่าว หรือเมื่อข้อมูลที่เกี่ยวข้องมีการเปลี่ยนแปลง ทั้งนี้ บริษัทหลักทรัพย์ เคจีไอ (ประเทศไทย) จำกัด (มหาชน) มิได้ยืนยัน ตรวจสอบ หรือรับรองถึงความถูกต้องครบถ้วนของผลการสำรวจดังกล่าวแต่อย่างใด

“บริษัทหลักทรัพย์ เคจีไอ ประเทศไทย (จำกัด มหาชน)” เป็นผู้จัดการการจัดจำหน่ายและรับประกัน การจำหน่ายหุ้นสามัญที่เสนอขายของ บมจ. บีจีซี เฮฟวี อินดัสทรี (BJCHI), บมจ. นามอง เทอร์มินัล (NYT), บมจ. เอไอ เอนเนอร์จี้ (AIE) และ บริษัท เอส ที วี ไอ (SPVI) โดยการจัดทำเอกสารฉบับนี้เพื่อวัตถุประสงค์ในการนำเสนอข้อมูลและบทวิเคราะห์เท่านั้น การตัดสินใจลงทุนขึ้นกับดุลยพินิจของนักลงทุน ผู้ลงทุนควรพิจารณาข้อมูลเกี่ยวกับผู้จัดจำหน่ายหลักทรัพย์ก่อนที่จะมีการตัดสินใจลงทุน

บริษัทฯ ของเคพีแอมพร้อมความห่วงใยเกี่ยวกับหลักทรัพย์ของบมจ.เอไอ เอนเนอร์จี้ (AIE) เนื่องจากบริษัทฯ ได้เข้าร่วมเป็นผู้จัดจำหน่ายหลักทรัพย์ และหลักทรัพย์ของ บมจ. เอชซี อินซูเลเตอร์ (AI) ซึ่งเป็นบริษัทที่มีความเกี่ยวข้องกับหลักทรัพย์ AIE ที่บริษัทฯ รับผิดชอบการจำหน่ายเป็นครั้งคราว ตั้งแต่วันที่ 2 ธ.ค.2556 เป็นต้นไปจนถึงวันปิดการเสนอขายหรือวันที่จัดหาหุ้นส่วนเกินได้ครบแล้วแต่กรณี

<https://www.kgiworld.co.th>

หมายเหตุ: 1. *บริษัทอาจเป็นผู้ถือครองสำคัญแสดงสิทธิออกพันธบัตรหลักทรัพย์นี้ / 2. เป้าพื้นฐาน หมายถึง ราคาเป้าหมายเชิงพื้นฐาน (Forecasted 12M Target price) ที่อ้างอิงจากบทวิเคราะห์ที่ปัจจัยพื้นฐานฉบับล่าสุดของฝ่ายวิจัยฯ / 3. เป้า Consensus หมายถึง ค่าเฉลี่ยของราคาเป้าหมายเชิงพื้นฐานที่จัดทำโดย Bloomberg consensus หรือ IAA Consensus

Disclaimer

บริษัทหลักทรัพย์ เคจีไอ (ประเทศไทย) จำกัด (มหาชน) (“บริษัทฯ”) มิได้ให้การรับรองใดๆ ถึงความถูกต้องและแท้จริงของข้อมูลในเอกสารนี้ (“ข้อมูล”) ดังนั้นไม่ว่าจะด้วยเหตุใดก็ตาม บริษัทฯไม่ขอรับผิดชอบต่อความเสียหายใดๆ ใดๆ หรือผลประโยชน์ใดๆ ทั้งทางตรงและทางอ้อมที่เกิดขึ้นจากการใช้ ข้อมูล และข้อมูลนี้มิได้จัดทำขึ้นเพื่อเป็นการชักชวนหรือชี้แนะให้ซื้อขายหลักทรัพย์ใดๆ ทั้งนี้ข้อมูลถูกจัดทำขึ้นจากแหล่งข้อมูลที่เป็นปัจจุบันและ บริษัทฯสงวนสิทธิในการแก้ไขข้อความใดๆ ในเอกสารนี้โดยมิต้องบอกกล่าวล่วงหน้า

รายงานผลการประเมินโครงการประเมินการพัฒนการต่อต้านการทุจริต (Anti-corruption Progress Indicator)
ระดับ 5: ขยายผลสู่ผู้ที่เกี่ยวข้อง (Extended)

ชื่อย่อ	ชื่อบริษัท	ชื่อย่อ	ชื่อบริษัท	ชื่อย่อ	ชื่อบริษัท
ADVANC	บริษัท แอดวานซ์ อินโฟร์ เซอร์วิส	GLOBAL	บริษัท สยามโกลบอลเ้าส์	QH	บริษัท ควอลิตี้เ้าส์
ANAN	บริษัท อนันดา ดีเวลลอปเม้นท์ จำกัด	GPSC	บริษัท โกลบอล เพาเวอร์ ซินเนอร์ยี จำกัด	RATCH	บริษัท ผลิตไฟฟ้าราชบุรีโฮลดิ้ง
BBL	ธนาคารกรุงเทพ	HMPRO	บริษัท โฮม โปรดักส์ เซ็นเตอร์	ROBINS	บริษัท ห้างสรรพสินค้าโรบินสัน
BCH	บริษัท บางกอก เซน ฮอสพิทอล จำกัด	IRPC	บริษัท ไออาร์พีซี	SCC	บริษัท ปูนซิเมนต์ไทย จำกัด
BDMS	บริษัท กรุงเทพดุสิตเวชการ จำกัด	KBANK	ธนาคารกรุงไทย	SIRI	บริษัท เอสเอสซี
BIGC	บริษัท บีซี ซูเปอร์เซ็นเตอร์	KCE	บริษัท เคซีอี อีเล็คโทรนิคส์	SPALI	บริษัท สุภาลัย
CK	บริษัท ช.การช่าง	KKP	ธนาคารเกียติสินาคิน	STEC	บริษัท ซี.ไทย เอ็นจิเนียริงแอนด์คอนสตรัคชัน จำกัด
DCC	บริษัท โดนาสต์เฮอรามิก	KTB	ธนาคารกรุงไทย	TCAP	บริษัท ทุนธนชาต
DELTA	บริษัท เดลต้า อีเล็คโทรนิคส์ (ประเทศไทย)	LPH	บริษัท โรงพยาบาล ลาดพร้าว จำกัด	TISCO	บริษัท ทีเอสไอไพเนนเชียลกรุ๊ป
DRT	บริษัท กระเบื้องเคลือบคตราเพชร	PACE	บริษัท เพช ดีเวลลอปเม้นท์ คอร์ปอเรชัน	TMT	บริษัท ต้ามเล็กไทย
EGCO	บริษัท ผลิตไฟฟ้า	PTT	บริษัท ปตท.	TOP	บริษัท ไทยออยล์
GFPT	บริษัท จีเอฟพีที	PTTGC	บริษัท พีทีที โกลบอล เคมิคอล		

ระดับ 4: ได้รับการรับรอง (Certified)

ชื่อย่อ	ชื่อบริษัท	ชื่อย่อ	ชื่อบริษัท	ชื่อย่อ	ชื่อบริษัท
AAV	บริษัท เอเชีย เอวิเอชัน	ERW	บริษัท ดี เอชวีวัน กรุ๊ป	SAPPE	บริษัท เซ็ปเป้ จำกัด
AP	บริษัท เอเชียแอร์เวย์ส จำกัด	GLOW	บริษัท โกลว์ พลังงาน	SAWAD	บริษัท ศรีสวัสดิ์ พาวเวอร์ 1979 จำกัด
BA	บริษัท การบินกรุงเทพ จำกัด	GUNKUL	บริษัท กันกุลเอ็นจิเนียริง	SCB	ธนาคารไทยพาณิชย์
BANPU	บริษัท บ้านปู	ILINK	บริษัท อินเทอร์เน็ต คอมมูนิตี้เน็ท	SCN	บริษัท สแกน อินเทอร์เน็ต จำกัด
BCP	บริษัท บางจากปิโตรเลียม	KTC	บริษัท บัตรกรุงไทย	SEAFSCO	บริษัท ซีพีเอฟ
BH	บริษัท โรงพยาบาลบำรุงราษฎร์	LH	บริษัท แลนด์แอนด์เ้าส์	SVI	บริษัท เอสวีไอ
BJCHI	บริษัท บีเจซี เอพี อินดัสทรี จำกัด	LPN	บริษัท แอล.พี.เอ็น.ดีเวลลอปเม้นท์	TASCO	บริษัท ทีบีทีเอสพี
CBG	บริษัท คาบวาทกรุ๊ป จำกัด	MAKRO	บริษัท สยามแม็คโคร	TKN	บริษัท ทีเคเอ็น อีเอสพี จำกัด
CENDEL	บริษัท เซ็นเดิลกรุ๊ป จำกัด	MALEE	บริษัท มาเล็สามพราน	TMB	ธนาคารทหารไทย
CHG	บริษัท โรงพยาบาลจุฬารัตน์ จำกัด	MINT	บริษัท ไมเนอร์ อินเตอร์เนชั่นแนล	TRT	บริษัท ทรูไทย
CKP	บริษัท ซีเค พาวเวอร์ จำกัด	MODERN	บริษัท โมเดิร์นฟาร์มกรุ๊ป	TRUE	บริษัท ทรู คอร์ปอเรชัน
CPF	บริษัท เจริญโภคภัณฑ์อาหาร	NOK	บริษัท สายการบินนกแอร์ จำกัด	TVO	บริษัท น้ำมันพืชไทย
CPN	บริษัท เซ็นทรัลพัฒนา	PTTEP	บริษัท ปตท. สำรวจและผลิตปิโตรเลียม		
DTAC	บริษัท โทีที แอ็คเซ็ส คอมมูนิตี้เน็ท	PYLON	บริษัท ไพลอน		

ระดับ 3: มีมาตรการป้องกัน (Established)

ชื่อย่อ	ชื่อบริษัท	ชื่อย่อ	ชื่อบริษัท	ชื่อย่อ	ชื่อบริษัท
BEM	บริษัท ทางด่วนและรถไฟฟ้ากรุงเทพ จำกัด	MTLS	บริษัท เมืองไทย ลิสซิง จำกัด	SPRC	บริษัท สดาร์ ปิโตรเลียม รีไฟน์นิ่ง
CPALL	บริษัท ซีพี ออลล์	SCI	บริษัท เอสซีไอ ซิเมนต์ จำกัด		

ไม่เปิดเผยหรือไม่มีนโยบาย

ชื่อย่อ	ชื่อบริษัท	ชื่อย่อ	ชื่อบริษัท	ชื่อย่อ	ชื่อบริษัท
AOT	บริษัท ท่าอากาศยานไทย	BPP	บริษัท บ้านปู เพาเวอร์ จำกัด	FN	บริษัท เฟนเอ็น เพาเวอร์ เอชเอ จำกัด
BCPG	บริษัท บีซีพีจี จำกัด	BTS	บริษัท บีทีเอส กรุ๊ป โฮลดิ้งส์	TPCH	บริษัท ทีพีซี เพาเวอร์โฮลดิ้ง จำกัด

 ที่มา: www.cgthailand.org

Disclaimer: การเปิดเผยผลการประเมินดัชนีชี้วัดความคืบหน้าการป้องกันกรทุจริตคอร์รัปชัน (Anti-Corruption Progress Indicators) ของบริษัทจดทะเบียนในตลาดหลักทรัพย์แห่งประเทศไทยที่จัดทำโดยสถาบันที่ เกี่ยวข้องซึ่งมีการเปิดเผยโดยสำนักงานคณะกรรมการกำกับหลักทรัพย์และตลาดหลักทรัพย์ เป็นารดาเนินการตามนโยบายและตามแผนพัฒนาความยั่งยืนสำหรับบริษัทจดทะเบียน โดยผลการประเมินดังกล่าว สถาบันที่เกี่ยวข้องอาจมี ข้อมูลที่ได้รับจากบริษัทจดทะเบียนตามที่บริษัทจดทะเบียนได้ระบุในรูปแบบแสดงข้อมูลเพื่อการประเมิน Anti-Corruption ซึ่งได้อ้างอิงข้อมูลมาจากแบบแสดงรายการข้อมูลประจำปี (แบบ 56-1) รายงานประจำปี (แบบ 56-2) หรือในเอกสารและ หรือรายงานอื่นที่เกี่ยวข้องของบริษัทจดทะเบียนนั้น แล้วแต่กรณี ดังนั้น ผลการประเมินดังกล่าวจึงเป็นการนำเสนอในมุมมองของสถาบันที่เกี่ยวข้องซึ่งเป็นคนกลาง โดยมิได้เป็นการประเมินการปฏิบัติของบริษัทจดทะเบียนในตลาด หลักทรัพย์แห่งประเทศไทย และมีได้ใช้ข้อมูลภายในเพื่อการประเมิน

เนื่องจากผลการประเมินดังกล่าวเป็นเพียงผลการประเมิน ณ วันที่ปรากฏในผลการประเมินเท่านั้น ดังนั้น ผลการประเมินจึงอาจเปลี่ยนแปลงได้ภายหลังวันดังกล่าว หรือเมื่อข้อมูลที่เกี่ยวข้องมีการเปลี่ยนแปลง ทั้งนี้ บริษัทหลักทรัพย์ เคจีไอ (ประเทศไทย) จำกัด (มหาชน) มิได้ยืนยัน ตรวจสอบ หรือรับรองความถูกต้องครบถ้วนของผลการประเมินดังกล่าวแต่อย่างใด

<https://www.kgiworld.co.th>

หมายเหตุ: 1. *บริษัทอาจเป็นผู้ออกใบสำคัญแสดงสิทธิอนุพันธ์บนหลักทรัพย์นี้ / 2. เป้าพื้นฐาน หมายถึง ราคาเป้าหมายเชิงพื้นฐาน (Forecasted 12M Target price) ที่อ้างอิงจากบทวิเคราะห์ที่ปัจจัยพื้นฐานของเป้าหมายรายไตรมาส / 3. เป้า Consensus หมายถึง ค่าเฉลี่ย ของราคาเป้าหมายพื้นฐานที่จัดทำโดย Bloomberg consensus หรือ IAA Consensus

Disclaimer

บริษัทหลักทรัพย์ เคจีไอ (ประเทศไทย) จำกัด (มหาชน) ("บริษัท") มิได้ให้การรับรองใดๆ ถึงความถูกต้องและแท้จริงของข้อมูลในเอกสารนี้ ("ข้อมูล") ดังนั้นไม่ว่าจะด้วยเหตุใดก็ตาม บริษัทไม่ขอ รับผิดชอบต่อความเสียหายในรายได้ หรือผลประโยชน์ใดๆ ทั้งทางตรงและทางอ้อมที่เกิดขึ้นจากการใช้ ข้อมูล และข้อมูลนี้มิได้จัดทำขึ้นเพื่อเป็นการชักชวนหรือชี้แนะให้ซื้อขายหลักทรัพย์ใดๆ ทั้งนี้ข้อมูลถูก จัดทำขึ้นจากแหล่งข้อมูลที่เป็นปัจจุบันและ บริษัทสงวนสิทธิในการแก้ไขข้อความใดๆในเอกสารนี้โดยมิต้องออกคำกล่าวล่วงหน้า