

โทริเซนไทย เอเยนต์ชีส์ – TTA

ซื้อขายบน P/B ต่ำกว่าในอดีต

THAILAND | SET | TRANS | COMPANY UPDATE

Block Trade

BLOOMBERG TTA TB : REUTERS TTA.BK

TYPE: Cyclical Stock

11 กันยายน 2566

Key Point

2H66 ค่าระวางเรือคาดจะใกล้เคียง 1H66, MML จะดีกว่า 1H66 จากการรับรู้ backlog ที่ 131 ล้านดอลลาร์ และ PMTA จะดีกว่า 1H66 จาก high season จากการเพาะปลูกใน 4Q66 ที่เวียดนาม ปีนี้กำไรจะลดลง 61% y-y ตามค่าระวางเรือเช่นเดียวกับผู้ประกอบการอื่น จาก 2 ปีที่ผ่านมาได้ผลบวกจากโควิด แต่แนวโน้มปี 2567 พื้นจากอุปสงค์-อุปทานเรือที่ขยับขึ้น และ MML รับรู้ backlog ต่อเนื่อง ราคาพื้นฐาน 8.65 บาท ยังคงคำแนะนำ “ซื้อ”

3Q66 เติบโตเร็วกว่าคาด แต่ 4Q66 เพิ่มขึ้น และ MML ยังดีจากการรับรู้ Backlog ที่สูง จากปัจจัยทางเศรษฐกิจโลกที่ได้รับผลจากการเร่งขึ้นอัตราดอกเบี้ย เงินเฟ้อและต้นทุนพลังงานที่สูงขึ้น รวมถึงการฟื้นตัวของเศรษฐกิจจีนที่แข็งแกร่ง ส่งผลให้ธุรกิจเดินเรือใน 3Q66 กลับมาอ่อนตัวลงเทียบ q-q ทั้งที่ปกติจะ 3Q เป็น high season ของการขนส่ง โดยในช่วง 1 ก.ค. - 7 ก.ย. ดัชนี BSI ที่ TTA ใช้ในการอ้างอิงปรับ -18.1% q-q และ -55.3% y-y ค่าระวางเฉลี่ยในตลาดเดินเรืออยู่ที่ 8,819 ดอลลาร์/วัน/ลำ คาดแนวโน้มรายได้เดินเรือของ TTA จะอ่อนตัวลงตาม แต่ยังสามารถทำกำไรได้ เพราะต้นทุนเดินเรือต่ำกว่าอยู่ที่ 8,404 ดอลลาร์/วัน/ลำใน 1H66 และปกติ TTA จะมีค่าระวางที่ดีกว่าตลาด โดย 1H66 ดีกว่าตลาด 43% จากการขนส่งสินค้าและเส้นทางที่ให้ผลตอบแทนที่สูง และเมื่อพิจารณาจากค่าระวางเรือที่ทยอยปรับตัวขึ้นจากที่ลงไปต่ำสุดใน 3Q66 ที่ 7,545 ดอลลาร์ (7 ส.ค.) ล่าสุด 7 ก.ย. อยู่ที่ 11,616 ดอลลาร์ น่าจะเป็นแรงส่งไปในช่วงครึ่งไตรมาสแรก 4Q66 ก่อนที่จะเข้าสู่ low season ของเทศกาลปลายปี ส่วน MML ใน 2H66 จะดีกว่าใน 1H66 จากการรับรู้ Backlog อีก 131 ล้านดอลลาร์ จาก Backlog สิ้น 2Q66 ที่มีอยู่ 337 ล้านดอลลาร์ อัตราการใช้สินทรัพย์ (U Rate) จะยังสูงต่อเนื่องจาก 1H66 อยู่ที่ 99% และมีโอกาสที่ Backlog จะเพิ่มขึ้นจากการ bid งานใหม่ๆ ต่อเนื่อง ทำให้รายได้ 2H66 ดีกว่า 1H66 ภาพทั้งปี MML จะดีขึ้นมากจากปีก่อนที่กำไรเพียง 9 ล้านบาท และ PMTA คาดว่า 2H66 จะดีกว่า 1H66 จาก high season ของการขายปุ๋ยในช่วง 4Q66 ที่เป็นฤดูเพาะปลูกที่เวียดนาม

ปี 2567 แนวโน้มดีขึ้นกว่าปีนี้

แนวโน้มธุรกิจเดินเรือดีขึ้น โดย Clarksons Research (ก.ค. 66) คาดการณ์อุปสงค์ในปี 2567 +2.4% และอุปทาน +1.9% อุปทานต่ำสุดในรอบ 30 ปี อีกทั้งมาตรการลดการปล่อยก๊าซคาร์บอนไดออกไซด์ ทำให้เรือต้องวิ่งช้าลง ลดอุปทานได้ 2-2.5% ทำให้รวมแล้วอุปทานจะติดลบเล็กน้อย ในขณะที่แรงกดดันด้านเศรษฐกิจคาดจะน้อยลง ส่วน MML จะรับรู้ backlog อีก 44% หรือ 148 ล้านดอลลาร์ ซึ่งยังไม่รวมงานใหม่ๆ ที่จะเติมเข้าจากการลงทุนในธุรกิจชุดเจาะสำรวจ อีกทั้งหันเพิ่มงานวางเคเบิลใต้ทะเลและงานขนส่ง ติดตั้ง และรื้อถอน แท่นขุดเจาะน้ำมันในทะเล รวมถึงการขายพื้นที่ในการให้บริการจากเดิมที่อยู่ในตะวันออกกลางเป็นหลัก ทำให้อัตราการใช้สินทรัพย์ (U Rate) ยังสูงต่อเนื่อง ซึ่งเป็น 2 ธุรกิจหลักของ TTA

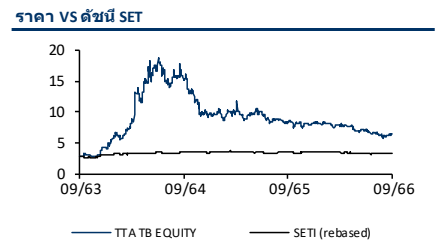
ซื้อ (คงคำแนะนำ)

ราคาปิด (บาท) 6.45
ราคาพื้นฐาน (บาท) 8.65 (+35.73%)
(ส่วนต่างราคาหุ้น + ผลตอบแทนเงินปันผล)

ข้อมูลบริษัท	
จำนวนหุ้นชำระแล้ว (ล้านหุ้น):	1,822
มูลค่าตลาด (ล้านบาท):	11,755
มูลค่าตลาด (ล้านเหรียญสหรัฐ):	331
ช่วงราคา 52 สัปดาห์-สูง/ต่ำ (บาท):	8.85/5.7
การซื้อขายเฉลี่ย 3 เดือนย้อนหลัง (ล้านหุ้น/วัน):	2.3967
ราคาพาร์ (บาท):	1.00

ผู้ถือหุ้นใหญ่ (%)	22 มีนาคม 2566
1. นาย เจริญชัย มหากิจศิริ	15.2
2. Credit Suisse AG, Singapore Branch	8.2
3. บริษัท ไทยเอ็นวีดีอาร์ จำกัด	8.0

การเปลี่ยนแปลงด้านราคา(%)	1 เดือน	3 เดือน	1 ปี
เปรียบเทียบกับหลักทรัพย์	11%	-10%	-23%
เปรียบเทียบกับ SET INDEX	10%	-9%	-17%



ที่มา: Bloomberg, PSR

สรุปข้อมูลทางการเงินสำคัญ	งบรวมสิ้นสุด ธ.ค.	2564	2565	2566E	2567E
รายได้(ล้านบาท)	22,128	29,321	23,466	25,054	
กำไร(ล้านบาท)	3,859	3,269	1,273	1,654	
กำไรต่อหุ้น(บาท)	2.12	1.79	0.70	0.91	
P/E(X)	3.05	3.60	9.23	7.11	
BVPS(บาท)	13.39	15.21	15.69	16.49	
P/B(X)	0.48	0.42	0.41	0.39	
เงินปันผลต่อหุ้น(บาท)	0.22	0.22	0.10	0.14	
Dividend Yield (%)	3.41	3.41	1.62	2.11	
ROE(%)	17.70	12.54	4.52	5.64	

ที่มา: ข้อมูลบริษัท, PSR คาดการณ์

**อ้างอิงราคาปิดล่าสุด

วิธีประเมินมูลค่า
P/B'66 (0.55x)

สยาม ดิยานนท์
นักวิเคราะห์การลงทุนด้านหลักทรัพย์ #17970
โทร: 66 2 635 1700 #483

Ref.:CO2566_0975

ซื้อขายบน P/B ต่ำกว่าในอดีต ยังคงคำแนะนำ “ซื้อ” ราคาพื้นฐาน 8.65 บาท

1H66 มีกำไรสุทธิที่ 845 ลบ. ส่วนใหญ่มาจากกำไรอัตราแลกเปลี่ยนและรายการพิเศษที่ 546 ล้านบาท ซึ่งเกิดจากการลงทุนของบริษัทโฮลดิ้ง คาด 2H66 ค่าระวางน่าจะใกล้เคียง 1H66 อ่อนกว่าที่เคยคาดไว้ แต่ MML และ PMTA คาดดีขึ้น ปรับรายได้เป็น 23,466 ล้านบาท และปรับกำไรลงเป็น 1,273 ล้านบาท ซึ่งลดลงจากช่วง 2 ปีก่อน (2564-2565) จากผลบวกของโควิดที่หายไป และกลับมาสู่การดำเนินงานปกติ ปัจจุบันราคาหุ้นซื้อขายบน P/B คาดการณ์ปีนี้ที่ 0.41 เท่าเทียบค่าเฉลี่ย 3 ปีก่อนโควิด (2560-2562) ที่ 0.58 เท่า อีกทั้งผลประกอบการยังดีกว่าช่วงก่อนโควิด ทางฝ่ายวิจัย P/B ที่ 0.55 เท่า ราคาพื้นฐานปรับลงเล็กน้อย 8.65 บาท ยังแนะนำ “ซื้อ”

Fact Sheet

ข้อมูลเบื้องต้น

ที่อยู่: อาคารอรกานต์ ชั้น 8, 26/26-27 ซอย
ชิดลม ถนนเพลินจิต แขวงลุมพินี เขต
ปทุมวัน กทม. 10330

โทรศัพท์: 66 2 250 0569-74
โทรสาร: 66 2 253 9497, 66 2 254 8436
URL: <http://www.thoresen.com>
ตลาด/กลุ่ม/หมวดธุรกิจ: SET / บริการ / ขนส่งและโลจิสติกส์

การดำเนินงานธุรกิจ

ธุรกิจลงทุนโดยการถือหุ้นในบริษัทอื่น โดยลงทุนในธุรกิจหลัก 4 กลุ่มได้แก่
กลุ่มธุรกิจขนส่งทางเรือ กลุ่มธุรกิจบริการนอกชายฝั่ง กลุ่มธุรกิจเคมิคัลเพื่อ
การเกษตร และกลุ่มการลงทุนอื่น

ความเสี่ยง

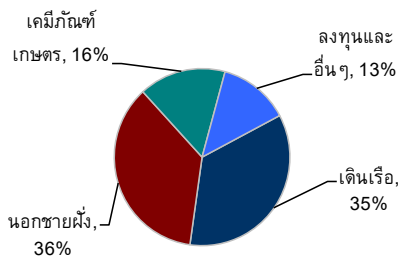
1. ความเสี่ยงจากวิกฤตตลาด/อุตสาหกรรม/ภาวะเศรษฐกิจโลก
2. ความเสี่ยงด้านการร่วมทุน/หุ้นส่วนธุรกิจ และลงทุนในโครงการใหม่
3. ความเสี่ยงด้านการเปลี่ยนแปลงข้อกำหนดทางกฎหมายทั้งในและต่างประเทศ

พัฒนาการที่สำคัญ

- ปี 2565 - จัดตั้งบริษัทย่อย "โทริเซน แอลพีจี" เรือขนส่งก๊าซพีโตรเลียม
เหลวหรือก๊าซหุงต้ม, "เมอร์เมด ดีคอม" รือคอนสตรัคติงในกิจการสำรวจ
และผลิตปิโตรเลียมทั้งบนบกและในทะเล, "พี 80 แอร์" และ "พี 80 เจ็ท" ธุรกิจสายการบิน

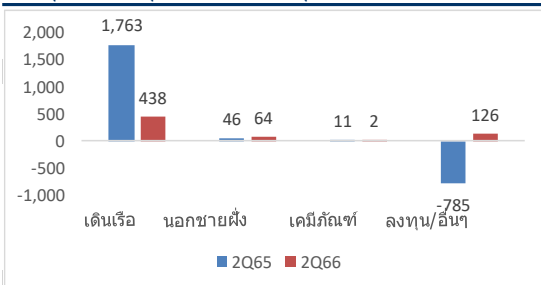
- ปี 2564 - ซื้อเรือเพิ่ม 1 ลำ, จัดตั้งบริษัทย่อยทำธุรกิจเรือขนส่งและจัดเก็บน้ำมันดิบ
สำหรับแท่นขุดเจาะน้ำมัน, เข้าถือหุ้นในบริษัท สก๊อตคาร์ บียอนด์ ที่ 60%, จัดตั้งบริษัทย่อย
ให้บริการใต้ทะเลและบริการที่เกี่ยวข้อง, จัดตั้งบริษัทย่อยทำธุรกิจเพื่อการลงทุนอื่นๆ, ตั้ง
JV ทำธุรกิจกำจัดน้ำเสียในไทย
- ปี 2563 - ซื้อเรือเพิ่ม 2 ลำ, MML ขยายบริษัทรวม AOD และจัดตั้งบริษัทร่วมทุน 2
บริษัท ที่เกี่ยวกับธุรกิจออฟฟshore
- ปี 2562 - จับมือกับ คันเดิน เรยลตี้ แอนด์ ดีเวลลอปเม้นท์ โดยขายหุ้นบริษัทย่อย PMT
ให้ 40% เพื่อพัฒนาอสังหาริมทรัพย์บนพื้นที่ของ PMT
- ปี 2561 - เข้าถือหุ้น 80.5% ในบริษัท เอเซีย อินฟราสตรัคเจอร์แอนด์เนจเม้นท์ (ประเทศไทย)
จำกัด และได้รับสิทธิในการเข้าทำสัญญาเช่าเรือขนส่งสินค้า เมลล์ ซึ่งเป็นร้านอาหาร
เม็กซิกันในประเทศไทย

โครงสร้างรายได้ ณ วันที่ 30 มิถุนายน 2566



ที่มา: ข้อมูลบริษัท, PSR

กำไรสุทธิแยกตามธุรกิจ ณ วันที่ 30 มิถุนายน 2566



ที่มา: ข้อมูลบริษัท, PSR

สรุปข้อมูลทางการเงินสำคัญ

ล้านบาท	2Q66	1Q66	4Q65	3Q65	2Q65
ยอดขาย	6,001	4,766	7,122	8,073	8,092
กำไรขั้นต้น	1,072	730	1,655	2,000	2,329
กำไรสุทธิ	630	215	-194	1,449	1,035
สินทรัพย์รวม	44,677	43,466	41,593	45,660	41,938
หนี้สินรวม	16,155	15,875	13,867	15,942	15,093
ส่วนผู้ถือหุ้น	28,523	27,591	27,726	29,718	26,845
EPS (บาท)	0.35	0.12	-0.11	0.79	0.57
BVPS (บาท)	15.65	15.14	15.21	16.31	14.73
GPM (%)	18%	15%	23%	25%	29%
NPM (%)	10%	5%	-3%	18%	13%

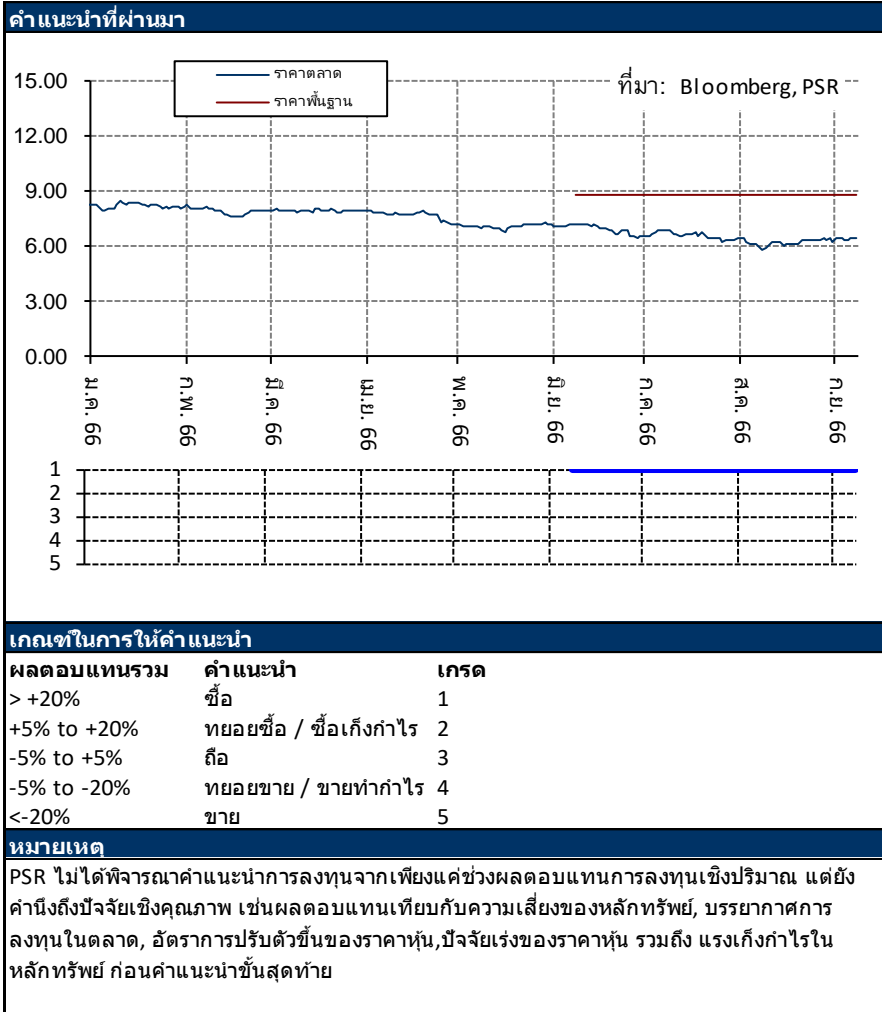
ที่มา: ข้อมูลบริษัท, PSR

ข้อมูลเปรียบเทียบบริษัทใกล้เคียง* ณ วันที่ 8 กันยายน 2566

หลักทรัพย์	สิ้นสุด	Mkt Cap. (ล้านบาท)	P/E (x)	P/BV (x)	Div Yield (%)
Thoresen Thai Agencies PCL					
TTA TB	6/23	11,755	5.6	0.5	3.4
Precious Shipping PCL					
PSL TB	6/23	15,047	6.7	0.9	8.8
Regional Container Lines PCL					
RCL TB	9/22	24,034	0.8	0.9	23.3

ที่มา: Bloomberg, PSR

*ข้อมูลอ้างอิงกำไรต่อหุ้น มูลค่าทางบัญชี และปันผลต่อหุ้น 12 เดือนล่าสุด



การจัดอันดับบริษัทมหาชน - 2565



AAV	ADVANC	AF	AH	AIRA	AJ	AKP	AKR	ALLA	ALT
AMA	AMARIN	AMATA	AMATAV	ANAN	AOT	AP	APURE	ARIP	ASP
ASW	AUCT	AWC	AYUD	BAFS	BAM	BANPU	BAY	BBIK	BBL
BCP	BCPG	BDMS	BEM	BEYOND	BGC	BGRIM	BIZ	BKI	BOL
BPP	BRR	BTS	BTW	BWG	CENTEL	CFRESH	CGH	CHEWA	CHO
CIMBT	CK	CKP	CM	CNT	COLOR	COM7	COMAN	COTTO	CPALL
CPF	CPI	CPN	CRC	CSS	DDD	DELTA	DEMCO	DOHOME	DRT
DTAC	DUSIT	EA	EASTW	ECF	ECL	EE	EGCO	EPG	ETC
ETE	FN	FNS	FPI	FPT	FSMART	FVC	GC	GEL	GFPT
GGC	GLAND	GLOBAL	GPI	GPSC	GRAMMY	GULF	GUNKUL	HANA	HARN
HENG	HMPRO	ICC	ICHI	III	ILINK	ILM	IND	INTUCH	IP
IRC	IRPC	ITEL	IVL	JTS	JWD	K	KBANK	KCE	KEX
KGI	KKP	KSL	KTB	KTC	LALIN	LANNA	LHFG	LT	LOXLEY
LPN	LRH	LST	MACO	MAJOR	MAKRO	MALEE	MBK	MC	MCOT
METCO	MFEC	MINT	MONO	MOONG	MSC	MST	MTC	MWP	NCL
NEP	NER	NKI	NOBLE	NSI	NVD	NYT	OISHI	OR	ORI
OSP	OTO	PAP	PCSGH	PDG	PDJ	PG	PHOL	PLANB	PLANET
PLAT	PORT	PPS	PR9	PREB	PRG	PRM	PSH	PSL	PTG
PTT	PTTEP	PTTGC	PYLON	Q-CON	QH	QTC	RATCH	RBF	RS
S	S&J	SAAM	SABINA	SAMART	SAMTEL	SAT	SC	SCB	SCC
SCCC	SCG	SCGP	SCM	SCN	SDC	SEAFCO	SEAOIL	SE-ED	SELIC
SENA	SENAJ	SGF	SHR	SICT	SIRI	SIS	SITHAI	SIMPC	SNC
SONIC	SORKON	SPALI	SPI	SPRC	SPVI	SSC	SSSC	SST	STA
STEC	STGT	STI	SUN	SUSCO	SUTHA	SVI	SYMC	SYNTEC	TACC
TASCO	TCAP	TEAMG	TFMAMA	THANA	THANI	THCOM	THG	THIP	THRE
THREL	TIPCO	TISCO	TK	TKN	TKS	TKT	TMILL	TMT	TNDT
TNITY	TOA	TOP	TPBI	TQM	TRC	TRUE	TSC	TSR	TSTE
TSTH	TTA	TTB	TTCL	TTW	TU	TVDH	TVI	TVO	TWPC
U	UAC	UBIS	UPOIC	UV	VCOM	VGI	VIH	WACOAL	WAVE
WHA	WHAUP	WICE	WINNER	XPG	ZEN				



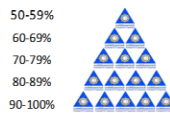
2S	7UP	ABICO	ABM	ACE	ACG	ADB	ADD	AEONTS	AGE
AHC	AIE	AIT	ALUCON	AMANAH	AMR	APCO	APCS	AQUA	ARIN
ARROW	AS	ASAP	ASEFA	ASIA	ASIAN	ASIMAR	ASK	ASN	ATP30
B	BA	BC	BCH	BE8	BEC	SCAP	BH	BIG	BJC
BICHI	BLA	BR	BRI	BROOK	BSM	BYD	CBG	CEN	CHARAN
CHAYO	CHG	CHOTI	CHOW	CI	CIG	CITY	CIVIL	CMC	CPL
CPW	CRANE	CRD	CSC	CSP	CV	CWT	DCC	DHOUSE	DITTO
DMT	DOD	DPAINT	DV8	EASON	EFORL	ERW	ESSO	ESTAR	FE
FLOYD	FORTH	FSS	FTE	GBX	GCAP	GENCO	GJS	GTB	GYT
HEMP	HPT	HTC	HUMAN	HYDRO	ICH	IFS	IIG	IMH	INET
INGRS	INSET	INSURE	IRCP	IT	ITD	J	JAS	JCK	JCKH
JMT	JR	KBS	KCAR	KIAT	KISS	KK	KOOL	KTIS	KUMWEL
KUN	KWC	KWM	L&E	LDC	LEO	LH	LHK	M	MATCH
MBAX	MEGA	META	MFC	MGT	MICRO	MILL	MITSB	MK	MODERN
MTI	NBC	NCAP	NCH	NDR	NETBAY	NEX	NINE	NATION	NNCL
NOVA	NPK	NRF	NTV	NUSA	NWR	OCC	OGC	ONEE	PACO
PATP	PB	PICO	PIMO	PIN	PJW	PL	PLE	PM	PMTA
PPP	PPPM	PRAPAT	PRECHA	PRIME	PRIN	PRINC	PROEN	PROS	PROUD
PSG	PSTC	PT	PTC	QLT	RCL	RICHY	RJH	ROJNA	RPC
RT	RWI	S11	SA	SABUY	SAK	SALEE	SAMCO	SANKO	SAPPE
SAWAD	SCI	SCP	SE	SECURE	SFLEX	SFP	SFT	SGP	SIAM
SINGER	SKE	SKN	SKR	SKY	SLP	SMART	SMD	SMIT	SMT
SNNP	SNP	SO	SPA	SPC	SPCG	SR	SRICHA	SSF	SSP
STANLY	STC	STPI	SUC	SVOA	SVT	SWC	SYNEX	TAE	TAKUNI
TCC	TCMC	TFG	TFI	TFM	TGH	TIDLOR	TIGER	TIPH	TITLE
TM	TMC	TMD	TMI	TNL	TNP	TNR	TOG	TPA	TPAC
TPCS	TIPL	TPIPP	TPLAS	TPS	TQR	TRITN	TRT	TRU	TRV
TSE	TVT	TWP	UBE	UEC	UKEM	UMI	UOBKH	UP	UPF
UTP	VIBHA	VL	VPO	VRANDA	WGE	WIJK	WIN	WINMED	WORK
WP	XO	YUASA	ZIGA						



A	A5	AI	ALL	ALPHAX	AMC	APP	AQ	AU
BEAUTY	BGT	BLAND	BM	BROCK	BSBM	BTNC	CAZ	CCP
CMAN	CMO	CMR	CPANEL	CPT	CSR	CTW	D	DCON
EMC	EP	EVER	F&D	FMT	GIFT	GLOCON	GLORY	GREEN
HL	HTECH	IHL	INOX	JAK	JMART	JSP	JUBILE	KASET
KWI	KYE	LEE	LPH	MATI	M-CHAI	MCS	MDX	MENA
MORE	MPIC	MUD	NC	NEWS	NFC	NSL	NV	PAF
PF	PK	PPM	PRAKIT	PTL	RAM	ROCK	RP	RPH
SIMAT	SISB	SK	SOLAR	SPACK	SPG	SQ	STARK	STECH
SVH	PTECH	TC	TCCC	TJ	TEAM	THE	THMUI	TKC
TNPC	TOPP	TPCH	TPOLY	TRUBB	TTI	TYCN	UMS	UNIQ
UREKA	VARO	W	WFX	WPH	YGG			

เกณฑ์การจัดอันดับบริษัทมหาชน ระดับคะแนน สัญลักษณ์

ต่ำกว่า 50% สัญลักษณ์ใด



การเปิดเผยผลการสำรวจของสมาคมส่งเสริมสถาบันกรรมการบริษัทไทย (IOD) ในเรื่อง

กำกับดูแลกิจการ (Corporate Governance) นี้ เป็นการดำเนินการตาม นโยบายของ สำนักงานคณะกรรมการกำกับหลักทรัพย์และตลาดหลักทรัพย์ โดยการสำรวจของ IOD เป็นการสำรวจและประเมินจากข้อมูลของบริษัทจดทะเบียนในตลาดหลักทรัพย์แห่งประเทศไทย และตลาดหลักทรัพย์ เอ็ม เอ ไอ ที่มีการเปิดเผยต่อสาธารณชน และเป็นข้อมูลที่มีลงทุนทั่วไปสามารถเข้าถึงได้ ดังนั้น ผลสำรวจดังกล่าวจึง เป็นการนำเสนอในนาม ของบุคคลภายนอก โดยไม่ได้เป็นการประเมินการปฏิบัติ และมิได้มีการใช้ข้อมูล ภายในในการประเมิน

อนึ่ง ผลการสำรวจดังกล่าว เป็นผลการสำรวจ ณ วันที่ปรากฏในรายงานการกำกับดูแลกิจการบริษัทจดทะเบียนไทยเท่านั้น ดังนั้น ผลการสำรวจอาจเปลี่ยนแปลงได้ ภายหลังจากดังกล่าว ทั้งนี้ บริษัทหลักทรัพย์ทีดีเอส (ประเทศไทย) จำกัด (มหาชน) มิได้ยืนยันหรือรับรองถึงความถูกต้องของผลการสำรวจดังกล่าวแต่อย่างใด ผลการสำรวจดังกล่าวแต่อย่างใด

ข้อมูลบริษัทที่เข้าร่วมโครงการแนวร่วมปฏิบัติของภาคเอกชนไทยในการต่อต้านทุจริต (Thai CAC)

ของสมาคมส่งเสริมสถาบันกรรมการบริษัทไทย (ข้อมูล ณ วันที่ 17 เมษายน 2566)

ได้รับการรับรอง

2S	BE8	CPL	GEL	JR	MILL	PLANET	RWI	SPACK	SCCC	STA	TNL	UV
7UP	BEC	CPN	GFPT	K	MINT	PLAT	S&J	SPALI	SCG	STGT	TNP	VCOM
ADVANC	BEYOND	CRC	GGC	KASET	MONO	PM	SAAM	SPC	SCGP	STOWER	TNR	VGI
AF	BGC	CSC	GJS	KBANK	MOONG	PPP	SABINA	SPI	SCM	SUSCO	TOG	VIH
AI	BGRIM	DCC	GPI	KBS	MSC	PPPM	SAK	SPRC	SCN	SVI	TOP	WACOAL
AIE	BKI	DELTA	GPSC	KCAR	MST	PPS	SAPPE	SRICHA	SEAOIL	SYMC	TOPP	WHA
AIRA	BLA	DEMCO	GSTEEL	KCE	MTC	PR9	SAT	SSF	SE-ED	SYNTEC	TPA	WHAUP
AJ	BPP	DIMET	GULF	KGI	MTI	PREB	SC	SSP	SELIC	TAE	TPCS	WICE
AKP	BROOK	DRT	GUNKUL	KKP	NCAP	PRG	SCB	SSSC	SENA	TAKUNI	TPP	WIIK
AMA	BRR	DUSIT	HANA	KSL	NEP	PRINC	SCC	SST	SGP	TASCO	TRT	XO
AMANAHA	BSBM	EA	HARN	KTB	NKI	PRM	SCCC	PTTGC	SINGER	TCAP	TRU	YUASA
AMATA	BTS	EASTW	HEALTH	KTC	NOBLE	PROS	SCG	PYLON	SIRI	TCMC	TRUE	ZEN
AMATAV	BWG	ECF	HENG	KWI	NOK	PSH	SCGP	Q-CON	SITHAI	TFG	TSC	ZIGA
AP	CEN	ECL	HMPRO	L&E	NRF	PSL	SCM	QH	SKR	TFI	TSI	
APCS	CENTEL	EGCO	HTC	LANNA	NWR	PSTC	SCN	QLT	SMIT	TFMAMA	TSTE	
AS	CFRESH	EP	ICC	LHFG	OCC	PT	SEAOIL	QTC	SMK	TGH	TSTH	
ASIAN	CGH	EPG	ICHI	LHK	OGC	PTECH	SE-ED	RABBIT	SMPC	THANI	TTA	
ASK	CHEWA	ERW	IFS	LPN	ORI	PTG	SELIC	RATCH	SNC	THCOM	TTB	
ASP	CHOTI	ESTAR	III	LRH	PAP	PTT	SENA	RML	SNP	THIP	TTCL	
AWC	CHOW	ETC	ILINK	M	PATO	PTTEP	SGP	RS	SORKON	THRE	TU	
AYUD	CIG	ETE	ILM	MAJOR	PB	PTTGC	SINGER	RWI	SPACK	THREL	TURTLE	
B	CIMBT	FNS	INET	MALEE	PCSGH	PYLON	SIRI	S&J	SPALI	TIDLOR	TVDH	
BAFS	CM	FPI	INOX	MATCH	PDG	Q-CON	SITHAI	SAAM	SPC	TIPCO	TVO	
BAM	CMC	FPT	INSURE	MBAX	PDJ	QH	SKR	SABINA	SPI	TISCO	TWPC	
BANPU	COM7	FSMART	INTUCH	MBK	PG	QLT	SMIT	SAK	SPRC	TKS	UBE	
BAY	COTTO	FSS	IRC	MC	PHOL	QTC	SMK	SAPPE	SRICHA	TKT	UBIS	
BBL	CPALL	FTE	IRPC	MCOT	PIMO	RABBIT	SMPC	SAT	SSF	TMD	UEC	
BCH	CPAXT	GBX	ITEL	META	PK	RATCH	SNC	SC	SSP	TMILL	UKEM	
BCP	CPF	GC	IVL	MFC	PL	RML	SNP	SCB	SSSC	TMT	UOBKH	
BCPG	CPI	GCAP	JKN	MFEC	PLANB	RS	SORKON	SCC	SST	TNITY	UPF	

ประกาศเจตนาสมัคร

AAI	DMT	ITC	MEGA	PRTR	SVOA	VARO
AH	DOHOME	J	MENA	RBF	SVT	W
ASW	EKH	JAS	MODERN	RT	TEGH	WIN
BBGI	EVER	JMART	NER	SA	TGE	WPH
CBG	FLOYD	JMT	OR	SANKO	TIPH	
CI	GLOBAL	JTS	OSP	SFLEX	TKN	
CPW	GREEN	LEO	OTO	SIS	TMI	
CV	ICN	LH	PRIME	SUPER	TPLAS	

โครงสร้างกลุ่มอุตสาหกรรม

ชื่อกลุ่มอุตสาหกรรม	ชื่อหมวดธุรกิจ	ชื่อย่อดัชนี
เกษตรและอุตสาหกรรมอาหาร	ธุรกิจการเกษตร	AGRI
	อาหารและเครื่องดื่ม	FOOD
สินค้าอุปโภคบริโภค	แฟชั่น	FASHION
	ของใช้ในครัวเรือนและสำนักงาน	HOME
	ของใช้ส่วนตัวและเวชภัณฑ์	PERSON
ธุรกิจการเงิน	ธนาคาร	BANK
	เงินทุนและหลักทรัพย์	FIN
	ประกันภัยและประกันชีวิต	INSUR
สินค้าอุตสาหกรรม	ยานยนต์	AUTO
	วัสดุอุตสาหกรรมและเครื่องจักร	IMM
	บรรจุภัณฑ์	PKG
	กระดาษและวัสดุการพิมพ์	PAPER
	ปิโตรเคมีและเคมีภัณฑ์	PETRO
	เหล็ก	STEEL
อสังหาริมทรัพย์และก่อสร้าง	วัสดุก่อสร้าง	CONMAT
	บริการรับเหมาก่อสร้าง	CONS
	พัฒนาอสังหาริมทรัพย์	PROP
	กองทุนรวมอสังหาริมทรัพย์และ กองทรัสต์เพื่อการลงทุนในอสังหาริมทรัพย์	PF&REIT
ทรัพยากร	พลังงานและสาธารณูปโภค	ENERG
	เหมืองแร่	MINE
บริการ	พาณิชย์	COMM
	สื่อและสิ่งพิมพ์	MEDIA
	การแพทย์	HEALTH
	การท่องเที่ยวและสันทนาการ	TOURISM
	บริการเฉพาะกิจ	PROF
	ขนส่งและโลจิสติกส์	TRANS
เทคโนโลยี	ชิ้นส่วนอิเล็กทรอนิกส์	ETRON
	เทคโนโลยีสารสนเทศและการสื่อสาร	ICT

คำนิยามชนิดของหุ้น

Blue Chip Stock :	หุ้นที่มีพื้นฐานที่ดีที่สุดในกลุ่ม
Growth Stock :	หุ้นที่มีอัตราการเติบโต 2 ปีต่อเนื่องเฉลี่ยไม่ต่ำกว่า 15%
Dividend Stock :	หุ้นที่ได้รับอัตราผลตอบแทนเงินปันผลอย่างน้อย 5%
Turnaround Stock :	หุ้นที่มีผลประกอบการฟื้นตัวดีขึ้น
Defensive Stock :	หุ้นที่มีเสถียรภาพ
Hidden Asset Stock :	หุ้นที่มีสินทรัพย์แอบแฝง
Cyclical Stock :	หุ้นตามวัฏจักรธุรกิจ

เกณฑ์ในการให้คำแนะนำ

ผลตอบแทนเปรียบเทียบราคาพื้นฐาน	คำแนะนำ
> 15%	ซื้อ
> 5% - 15%	ทยอยซื้อ / ซื้อเก็งกำไร
> 0% - 5%	ถือ
0 <=	ขาย

หมายเหตุ

PSR ไม่ได้พิจารณาคำแนะนำการลงทุนจากเพียงแต่ช่วงผลตอบแทนการลงทุนเชิงปริมาณ แต่ยังคงคำนึงถึงปัจจัยเชิงคุณภาพ เช่นผลตอบแทนเทียบกับความเสี่ยงของหลักทรัพย์, บรรยากาศการลงทุนในตลาด, อัตราการปรับตัวขึ้นของราคาหุ้น, ปัจจัยแรงของราคาหุ้น รวมถึง แรงเก็งกำไรในหลักทรัพย์ ก่อนคำแนะนำขั้นสุดท้าย

ฝ่ายวิเคราะห์หลักทรัพย์

กลยุทธ์การลงทุนและวิเคราะห์ทางเทคนิค	เลขทะเบียน	โทรศัพท์	กลุ่มอุตสาหกรรม
ธีรดา ขาญยั้งยศ	นักวิเคราะห์การลงทุนด้านหลักทรัพย์ #9501 นักวิเคราะห์การลงทุนวิจัยทางเทคนิค	02 635 1700 ต่อ 487	
ชติกาญจน์ สันติเมธวีรุฬ	นักวิเคราะห์การลงทุนวิจัยพื้นฐานด้านตลาดทุน #37928 นักวิเคราะห์การลงทุนวิจัยทางเทคนิค	02 635 1700 ต่อ 494	
दनัยภัทร เนตรพิฑูร, CFA	นักวิเคราะห์การลงทุนวิจัยพื้นฐานด้านตลาดทุน #111498 นักวิเคราะห์การลงทุนวิจัยทางเทคนิค	02 635 1700 ต่อ 498	
กิตติ บัวมิ่ง	นักวิเคราะห์การลงทุนวิจัยพื้นฐานด้านตลาดทุน #038313	02 635 1700 ต่อ 488	บริการรับเหมาก่อสร้าง พัฒนาอสังหาริมทรัพย์(นิคมอุตสาหกรรม) เทคโนโลยีสารสนเทศและการสื่อสาร
พศดม โง้ววัฒนชัย, CISA	นักวิเคราะห์การลงทุนวิจัยพื้นฐานด้านตลาดทุน #127632	02 635 1700 ต่อ 495	
รณพงษ์ แซ่โล	ผู้ช่วยนักวิเคราะห์		
วิฑรพล สร้างกุศล	ผู้ช่วยนักวิเคราะห์		
ภัทรดนัย จตุรพร	ผู้ช่วยนักวิเคราะห์		

วิจัยพื้นฐาน	เลขทะเบียน	โทรศัพท์	กลุ่มอุตสาหกรรม
สยาม ตียานนท์	นักวิเคราะห์การลงทุนด้านหลักทรัพย์ #17970	02 635 1700 ต่อ 483	ขนส่งและโลจิสติกส์ สื่อและสิ่งพิมพ์
อดิสรณ์ มุ่งพาลชล	นักวิเคราะห์การลงทุนด้านหลักทรัพย์ #18577	02 635 1700 ต่อ 497	ธนาคาร เงินทุนหลักทรัพย์ ประกันภัย
ทศวรรษ ธรรมสุข	ผู้ช่วยนักวิเคราะห์		
ณัฐนนท์ มนต์ขลัง	ผู้ช่วยนักวิเคราะห์		
มีถนเนวัชร จิรวินัยจรัส	ผู้ช่วยนักวิเคราะห์		

ฐานข้อมูลและการผลิต

มนันพิฑูร ยืนยงวัฒนาการ
ชนิษรา ศรีวงศ์
นันท์ณัฏฐ์ ธนสุวรรณางพงศ์

เรียนเรียงและแปลภาษา

ไชยยศ อังคสรร์รัตน์
ธฤตวิฑ เสมใจดี

นักออกแบบกราฟิก

ภวิภาวรินทร์ เงยไพมุลย์

สาขาในประเทศ

กรุงเทพฯ	
สำนักงานใหญ่	849 อาคารวิวัฒน์ ชั้น 11 ห้อง 1101, 1102, 1104, ชั้น 14 ห้อง 1403, 1404, ชั้น 15 และชั้น 22 ห้อง 2202 ถนนสีลม แขวงสีลม เขตบางรัก กรุงเทพฯ 10500
ศรีนครินทร์	699 อาคารโมเดิร์นฟอร์มทาวเวอร์ ชั้น 17 ถนนศรีนครินทร์ แขวงสวนหลวง เขตสวนหลวง กรุงเทพฯ 10250
วิภาวดี	333 อาคารเล่าเป็งวัน 1 ชั้น 15 ซอยเฉยพวง ถนนวิภาวดี-รังสิต แขวงจอมพล เขตจตุจักร กรุงเทพฯ 10900
เยาวราช	308 อาคารกาญจนทัต ชั้น 19 ถนนเยาวราช แขวงจักรวรรดิ เขตสัมพันธวงศ์ กรุงเทพฯ 10100
บางกะปิ	3522 อาคารสำนักงานเดอะมอลล์ บางกะปิ ชั้น 8 ถนนลาดพร้าว แขวงคลองจั่น เขตบางกะปิ กรุงเทพฯ 10240
หัวลำโพง	320 อาคารดั่งฮั่วบีก ชั้น 4 ถนนพระราม 4 แขวงมหาพฤฒาราม เขตบางรัก กรุงเทพฯ 10500
สยาม	989 อาคารสยามทาวเวอร์ ชั้น 11 ยูนิคA2 ถนนพระราม 1 แขวงปทุมวัน เขตปทุมวัน กรุงเทพฯ 10330
สินธร	130 - 132 อาคารสินธรทาวเวอร์ 3 ชั้น 19 ถนนวิฑู แขวงลุมพินี เขตปทุมวัน กรุงเทพฯ 10330
ต่างจังหวัด	
เชียงใหม่	111/51 หมู่ที่ 2 ถนนมหิดล ตำบลหนองหอย อำเภอเมืองเชียงใหม่ จังหวัดเชียงใหม่ 50000
หาดใหญ่	55 อาคารเซาท์แลนดริบเบอร์ ชั้น 4 ถนนราษฎร์ยินดี ตำบลหาดใหญ่ อำเภอหาดใหญ่ จังหวัดสงขลา 90110
หาดใหญ่2	607 อาคารเรดาร์กรุ๊ป ชั้น 3 ยูนิค 3D ถนนเพชรเกษม ตำบลหาดใหญ่ อำเภอหาดใหญ่ จังหวัดสงขลา 90110
ขอนแก่น	359/2 อาคารโค้วยูเอช ชั้น 4 ถนนมิตรภาพ ตำบลในเมือง อำเภอเมืองขอนแก่น จังหวัดขอนแก่น 40000
พิษณุโลก	59/15 อาคารไทยศิวรัตน์ ชั้น 2 ถนนบรมไตรโลกนารถ 2 ตำบลในเมือง อำเภอเมืองพิษณุโลก จังหวัดพิษณุโลก 65000
ชุมพร	25/45 ถนนกรมหลวงชุมพร ตำบลท่าตะเภา อำเภอเมืองชุมพร จังหวัดชุมพร 86000
แหลมฉบัง	53/112, 53/114 หมู่ที่ 9 ตำบลทุ่งสุขลา อำเภอศรีราชา จังหวัดชลบุรี 20230
อินเวสเตอร์เซ็นเตอร์	ขอนแก่น 252 หมู่ที่ 11 ตำบลเมืองเก่า อำเภอเมืองขอนแก่น จังหวัดขอนแก่น 40000

สาขานานาชาติ

SINGAPORE	Phillip Securities Pte Ltd Raffles City Tower Tel : (65) 6533 6001 www.poems.com.sg
HONG KONG	Phillip Securities (HK) Ltd 11/F United Centre 95 Queensway, Tel (852) 22776600 www.phillip.com.hk
MALAYSIA	Phillip Capital Management Sdn Bhd, Block B Level 3 Megan Avenue Tel (603) 21628841 www.poems.com.my
JAPAN	Phillip Securities Japan, Ltd 4-2 Nihonbashi Kabuto-cho, Chuo-ku, Tokyo Tel (81-3) 36662101
INDONESIA	PT Phillip Securities Indonesia ANZ Tower Level 23B, Tel (62-21) 57900800 www.phillip.co.id
CHINA	Phillip Financial Advisory (Shanghai) Co. Ltd Ocean Tower Unit 2318 Tel (86-21) 51699200 www.phillip.com.cn
FRANCE	King & Shaxson Capital Limited 3rd Flr, 35 Rue de la Bienfaisance Tel (33-1) 45633100 www.kingandshaxson.com
UNITED KINGDOM	King & Shaxson Capital Limited 6th Flr, Candlewick House, Tel (44-20) 7426 5950 www.kingandshaxson.com
UNITED STATES	Phillip Futures Inc The Chicago Board of Trade Building Tel +1.312.356.9000
AUSTRALIA	PhillipCapital Australia Level 10, 330 Collins Street, Melbourne, VIC 3000 Tel (613) 86339803
SRI LANKA	Asha Phillip Securities Ltd , No 60, 5th Lane, Colombo, 03, Sri Lanka, Tel: (+94) 11 2429 100 www.ashaphillip.net
TURKEY	Hak Menkul Kıymetler A.Ş Dr.Cemil Bengü Cad. Tel: (+90) (212) 296 84 84 (pbx) akmenkul@hakmenkul.com.tr
INDIA	PhillipCapital (India) Private Limited No. 1, C- Block, 2nd Floor, Modern Center, Jacob Circle, K. K. Marg, Mahalaxmi Mumbai 400011 Tel: (9122) 2300 2999 Website: www.phillipcapital.in
DUBAI	PhillipCapital (India) Pvt Ltd.601, White Crown Building Dubai UAE. Mahalaxmi Mumbai 400011 Tel: (9122) 2300 2999 Website: www.phillipcapital.in
CAMBODIA	Building No71, St 163, Sangkat Toul Svay Prey I, Khan Chamkarmorn, Phnom Penh, Kingdom of Cambodia Tel: (855) 23 217 942 Website: www.kredit.com.kh

การเปิดเผยข้อมูลและคำสงวนสิทธิ์

ข้อมูลและเนื้อหาสาระที่ปรากฏในเอกสารเผยแพร่ฉบับนี้จัดทำและเผยแพร่โดยบริษัทหลักทรัพย์ฟิลลิป (ประเทศไทย) จำกัด (มหาชน) ภายใต้ข้อกำหนดของสำนักงานคณะกรรมการกำกับหลักทรัพย์และตลาดหลักทรัพย์ (ก.ล.ต.) การอ้างอิง “PST” ในรายงานฉบับนี้ ให้ความหมายถึง บริษัทหลักทรัพย์ฟิลลิป (ประเทศไทย) จำกัด (มหาชน) ยกเว้นมีการกำหนดเป็นอย่างอื่น เมื่อท่านได้รับหรืออ่านรายงานฉบับนี้แล้ว ท่านตกลงที่จะปฏิบัติตามข้อกำหนดและเงื่อนไขดังต่อไปนี้

ข้อมูลและเนื้อหาสาระในเอกสารเผยแพร่ฉบับนี้จัดทำขึ้นโดยมีวัตถุประสงค์เพื่อใช้งานส่วนบุคคลเท่านั้น โดยลิขสิทธิ์เป็นกรรมสิทธิ์ของ PST แต่เพียงผู้เดียว บริษัทฯ ขอสงวนลิขสิทธิ์ ห้ามใช้หรือเปิดเผยข้อมูลและเนื้อหาสาระในรายงานฉบับนี้ต่อสาธารณชนโดยไม่ได้รับอนุญาต ห้ามคัดลอกหรือทำซ้ำรายงานฉบับนี้ ไม่ว่าทั้งหมดหรือบางส่วน โดยไม่ได้รับอนุญาตจาก PST ก่อน ยกเว้นการคัดลอกรายงานทั้งฉบับเพื่อใช้เผยแพร่ภายในเท่านั้น หากท่านได้รับรายงานฉบับนี้โดยไม่ตั้งใจ โปรดลบหรือทำลายรายงานฉบับนี้ และแจ้งกลับผู้ส่งทันที

รายงานฉบับนี้จัดทำและเผยแพร่โดย PST เพื่อให้เป็นข้อมูลอ้างอิงเท่านั้น ข้อมูล หรือความคิดเห็นใดๆ ที่ปรากฏในรายงานฉบับนี้ ไม่ได้เป็นหรือถือเป็นการชักชวนหรือเสนอแนะเพื่อวัตถุประสงค์ในการซื้อหรือขายหลักทรัพย์ การลงทุน หรืออนุพันธ์ใดๆ แต่อย่างใด ข้อมูลและความคิดเห็นต่างๆ ในรายงานฉบับนี้ทาง PST พิจารณาแล้วว่าถูกต้องในขณะจัดพิมพ์ รายงานฉบับนี้ยังรวมถึงข้อมูลที่ทาง PST ได้รับจากบุคคลที่สาม ซึ่งแหล่งที่มาของข้อมูลดังกล่าวโดยทั่วไป มักจะมีการเปิดเผยไว้ในรายงานด้วย ทาง PST ได้กำหนดขั้นตอนที่เหมาะสม เพื่อตรวจสอบให้แน่ใจว่าข้อมูลดังกล่าวถูกต้อง แต่ทั้งนี้ PST มิอาจรับรองความถูกต้องหรือความสมบูรณ์ของข้อมูลดังกล่าวได้ การดำเนินการซื้อขายโดยอ้างอิงรายงานฉบับนี้ถือเป็นความเสี่ยงของนักลงทุนแต่เพียงผู้เดียว โดย PST จะไม่รับผิดชอบใดๆ ต่อผลที่ตามมา ทั้งนี้ราคาหลักทรัพย์และอนุพันธ์อาจมีเปลี่ยนแปลงเคลื่อนไหวอย่างรวดเร็วและเกินคาด และผลการดำเนินงานในอดีตไม่จำเป็นต้องเป็นเครื่องบ่งชี้ถึงผลการดำเนินงานในอนาคต

รายงานฉบับนี้ไม่ได้จัดทำขึ้นเพื่อวัตถุประสงค์ในการลงทุน สถานะทางการเงิน และตามความต้องการเฉพาะเจาะจงใดๆ ของบุคคลใดบุคคลหนึ่งที่ได้รับรายงานฉบับนี้ นักลงทุนจึงควรขอคำแนะนำจากที่ปรึกษาทางกฎหมาย ภาษี และการลงทุนของตนเองในการวิเคราะห์ที่เป็นอิสระ เพื่อประกอบการตัดสินใจถึงความเหมาะสมในการลงทุนในหลักทรัพย์ หรือกลยุทธ์การลงทุนใดๆ ที่กล่าวถึง หรือแนะนำในรายงานฉบับนี้ และพึงตระหนักว่าคาดการณ์แนวโน้มในอนาคตอาจไม่เกิดขึ้นจริง รายงานฉบับนี้ไม่มีเจตนาเพื่อใช้หรือถือเป็นการเสนอขายหรือชักจูงให้ทำการซื้อหรือขายหลักทรัพย์ที่อ้างอิงถึงในรายงานดังกล่าวไม่ว่าในกรณีใดๆ ก็ตาม ข้อมูลที่อ้างถึงในรายงานบทวิเคราะห์ฉบับนี้อาจได้มาจากบริการข้อมูลการซื้อขายและสถิติ และจากแหล่งข้อมูลอื่นๆ ซึ่งทางบริษัทฯ พิจารณาแล้วเห็นว่ามีความน่าเชื่อถือได้ ทั้งนี้ บริษัทหลักทรัพย์ฟิลลิป (ประเทศไทย) จำกัด (มหาชน) หรือบริษัทใดๆ ในกลุ่มบริษัท/บริษัทในเครือไม่รับประกันความถูกต้องหรือความสมบูรณ์ของข้อมูลดังกล่าว ด้วยเหตุนี้จึงไม่ควรอ้างอิงข้อมูลดังกล่าว ทั้งนี้ความเห็น การคาดการณ์ สมมติฐาน ประเมินการ การประเมินค่า และราคาต่างๆ ที่ปรากฏในรายงานฉบับนี้อ้างอิงตามวันที่ระบุไว้ในรายงานดังกล่าวเท่านั้น และอาจเปลี่ยนแปลงได้โดยมีต้องแจ้งให้ทราบล่วงหน้า

ข้อสำคัญ: ท่านต้องรับทราบถึงข้อกำหนดและเงื่อนไขในการเปิดเผยข้อมูลและคำสงวนสิทธิ์ดังกล่าวนี้ ซึ่งถือเป็นส่วนหนึ่งของรายงานบทวิเคราะห์ การรับและการนำรายงานฉบับนี้ไปใช้จะต้องเป็นไปตามข้อกำหนดและเงื่อนไขในการเปิดเผยข้อมูลและคำสงวนสิทธิ์ดังกล่าวทุกประการ ทั้งนี้ ท่านสามารถขอรายละเอียดเพิ่มเติมเกี่ยวกับบริษัทผู้ออกหลักทรัพย์และหลักทรัพย์ที่กล่าวถึงในรายงานบทวิเคราะห์ฉบับนี้

การรับรอง: นักวิเคราะห์ที่จัดทำรายงานบทวิเคราะห์ฉบับนี้ขอรับรองว่า ความเห็นต่างๆ ที่ปรากฏในรายงานบทวิเคราะห์ฉบับนี้เป็นมุมมองส่วนตัวของนักวิเคราะห์ที่มีต่อบริษัทผู้ออกหลักทรัพย์ และ/หรือหลักทรัพย์ดังกล่าว โดยที่นักวิเคราะห์มิได้มีผลประโยชน์ทับซ้อน และไม่มีส่วนใดของผลตอบแทนที่นักวิเคราะห์ได้รับทั้งในอดีต ปัจจุบัน และในอนาคตเกี่ยวข้องกับการให้ความเห็นหรือคำแนะนำเฉพาะเจาะจงใดๆ ที่ปรากฏอยู่ในรายงานบทวิเคราะห์ฉบับนี้ ไม่ว่าโดยทางตรงหรือทางอ้อม

บริษัทหลักทรัพย์ฟิลลิป (ประเทศไทย) จำกัด (มหาชน) หรือผู้ที่เกี่ยวข้องหรือมีความสัมพันธ์กับ PST รวมถึงแต่ไม่จำกัดเฉพาะเจ้าหน้าที่ กรรมการ พนักงาน หรือบุคคลที่เกี่ยวข้องในการจัดเตรียมหรือออกรายงานฉบับนี้สามารถให้บริการธุรกรรมทางการเงินต่างๆ แก่องค์กรต่างๆ ทั้งในประเทศไทยและทั่วโลก ซึ่งรวมถึงแต่ไม่จำกัดเฉพาะกิจกรรมเชิงพาณิชย์/พาณิชย์ (รวมถึงการให้การสนับสนุน ที่ปรึกษาทางการเงิน หรือธุรกรรมการจัดจำหน่ายหลักทรัพย์) และการเป็นนายหน้าค้าหลักทรัพย์หรือธุรกรรมซื้อขายหลักทรัพย์ ทั้งนี้ PST หรือบุคคลที่เกี่ยวข้องหรือมีความสัมพันธ์กับ PST รวมถึงแต่ไม่จำกัดเฉพาะเจ้าหน้าที่ กรรมการ พนักงาน หรือบุคคลที่เกี่ยวข้องในการจัดเตรียมหรือออกรายงานฉบับนี้อาจมีส่วนร่วมหรือลงทุนในการทำธุรกรรมกับบริษัทผู้ออกหลักทรัพย์ที่ปรากฏในรายงานเผยแพร่ฉบับนี้ และอาจมีการให้บริการหรือขอทำธุรกิจกับบริษัทผู้ออกหลักทรัพย์ดังกล่าว นอกจากนี้ PST หรือบุคคลที่เกี่ยวข้องหรือมีความสัมพันธ์กับ PST รวมถึงแต่ไม่จำกัดเฉพาะเจ้าหน้าที่ กรรมการ พนักงาน หรือบุคคลที่เกี่ยวข้องในการจัดเตรียมหรือออกรายงานฉบับนี้อาจให้คำแนะนำหรือบริการด้านการลงทุนแก่บริษัทดังกล่าว และการลงทุน หรือการลงทุนอื่นๆ ที่เกี่ยวข้องที่อาจปรากฏในรายงานเผยแพร่ฉบับนี้

PST หรือบุคคลที่เกี่ยวข้องหรือมีความสัมพันธ์กับ PST รวมถึงแต่ไม่จำกัดเฉพาะเจ้าหน้าที่ กรรมการ พนักงาน หรือบุคคลที่เกี่ยวข้องในการจัดเตรียมหรือออกรายงานฉบับนี้อาจมีการถือสถานะซื้อหรือขายเป็นครั้งคราวในหลักทรัพย์ที่อ้างอิงในรายงานฉบับนี้ หรือในสัญญาซื้อขายล่วงหน้าประเภทฟิวเจอร์ส หรือออปชั่นที่เกี่ยวข้อง ซื้อหรือขาย พร้อมทำการซื้อหรือขาย ณ ราคาที่กำหนด หรือเข้าร่วมในการทำธุรกรรมใด ๆ ที่เกี่ยวข้องกับหลักทรัพย์ดังกล่าว และได้รับค่านายหน้าหรือผลตอบแทนอื่นที่เกี่ยวข้องกับธุรกรรมดังกล่าว เงินลงทุนอาจอยู่ในรูปแบบสกุลเงินต่างๆ เช่น สกุลเงินดอลลาร์สหรัฐฯ และยูโร ซึ่งอาจมีความเสี่ยงจากความผันผวนของอัตราแลกเปลี่ยนระหว่างสกุลเงินดอลลาร์สหรัฐฯ และยูโร หรือสกุลเงินตราต่างประเทศอื่นๆ กับสกุลเงินท้องถิ่นของนักลงทุน ความผันผวนดังกล่าวอาจส่งผลกระทบต่อมูลค่า ราคา หรือผลตอบแทนจากเงินลงทุน

ภายใต้ขอบเขตของกฎหมายที่อนุญาต PST หรือบุคคลที่เกี่ยวข้องหรือมีความสัมพันธ์กับ PST รวมถึงแต่ไม่จำกัดเฉพาะเจ้าหน้าที่ กรรมการ พนักงาน หรือบุคคลที่เกี่ยวข้องในการจัดเตรียมหรือออกรายงานฉบับนี้อาจเข้าร่วมในธุรกรรมใด ๆ ดังกล่าวข้างต้นได้ทุกเมื่อ หรืออาจมีการถือหุ้นไม่ว่าจะมีนัยสำคัญหรือไม่ก็ตามในบริษัท และการลงทุน หรือการลงทุนที่เกี่ยวข้องที่กล่าวถึงในรายงานเผยแพร่ฉบับนี้ ด้วยเหตุนี้ ข้อมูลที่ทาง PST หรือบุคคลที่เกี่ยวข้องหรือมีความสัมพันธ์กับ PST ได้รับ รวมถึงแต่ไม่จำกัดเฉพาะเจ้าหน้าที่ กรรมการ พนักงาน หรือบุคคลที่เกี่ยวข้องในการจัดเตรียมหรือออกรายงานฉบับนี้อาจไม่ได้ปรากฏในรายงานฉบับนี้ โดย PST หรือบุคคลที่เกี่ยวข้องหรือมีความสัมพันธ์กับ PST รวมถึงแต่ไม่จำกัดเฉพาะเจ้าหน้าที่ กรรมการ พนักงาน หรือบุคคลที่เกี่ยวข้องในการจัดเตรียมหรือออกรายงานฉบับนี้ อาจดำเนินการตามหรือใช้ข้อมูลดังกล่าวก่อนหรือทันทีหลังจากมีการเผยแพร่รายงานฉบับนี้ภายใต้ขอบเขตของกฎหมายที่อนุญาต ทั้งนี้ PST หรือบุคคลที่เกี่ยวข้องหรือมีความสัมพันธ์กับ PST รวมถึงแต่ไม่จำกัดเฉพาะเจ้าหน้าที่ กรรมการ พนักงาน หรือบุคคลที่เกี่ยวข้องในการจัดเตรียมหรือออกรายงานฉบับนี้ อาจจัดทำเอกสารอื่นซึ่งอาจไม่มีความสอดคล้องกับรายงานฉบับดังกล่าว หรือมีข้อสรุปที่แตกต่างไปจากเนื้อหาสาระในรายงานฉบับนี้

ความเหมาะสมและความเสี่ยง: รายงานฉบับนี้มีวัตถุประสงค์เพื่อให้ข้อมูลเท่านั้น มิได้จัดทำขึ้นเพื่อวัตถุประสงค์ในการลงทุน สถานการณ์ทางการเงิน หรือตามความต้องการเฉพาะเจาะจงใดๆ ของผู้ที่ได้รับรายงานฉบับนี้ หลักทรัพย์บางหลักทรัพย์อาจมีความเสี่ยงสูง และอาจไม่เหมาะสมกับนักลงทุนบางกลุ่ม นักลงทุนจึงควรใช้ดุลยพินิจของท่านในการตัดสินใจที่เหมาะสมในการลงทุนในหลักทรัพย์ที่อ้างอิงถึงในรายงานบทวิเคราะห์ฉบับนี้ตามข้อกำหนดทางกฎหมาย ภาษี และบัญชีที่เกี่ยวข้องกับนักลงทุน และวัตถุประสงค์หรือกลยุทธ์ในการลงทุน สถานะการเงิน และประสิทธิภาพในการลงทุนของนักลงทุน การเปลี่ยนแปลงของอัตราแลกเปลี่ยนเงินตราต่างประเทศ หรืออัตราดอกเบี้ย รวมถึงปัจจัยอื่นๆ ทั้งด้าน การเงิน เศรษฐกิจ และการเมือง อาจส่งผลในเชิงบวกหรือลบต่อมูลค่าของหลักทรัพย์ได้ ทั้งนี้ ผลประกอบการในอดีตไม่จำเป็นต้องเป็นเครื่องบ่งชี้ถึงผลการดำเนินงานในอนาคต

แหล่งข้อมูล: ความสมบูรณ์ และความถูกต้องของข้อมูล เนื้อหาสาระที่ปรากฏอยู่ในรายงานฉบับนี้อ้างอิงข้อมูลจากแหล่งข้อมูลที่ PST และนักวิเคราะห์พิจารณาแล้วเห็นว่ามีความน่าเชื่อถือ แต่ทั้งนี้ PST และนักวิเคราะห์ไม่รับรองว่าข้อมูลที่ปรากฏอยู่ในรายงานฉบับนี้มีความถูกต้องหรือมีความสมบูรณ์ ด้วยเหตุนี้จึงไม่ควรอ้างอิงข้อมูลดังกล่าว ความเห็นที่ปรากฏในรายงานฉบับนี้เป็นความเห็นปัจจุบัน ณ วันที่ปรากฏในรายงานฉบับนี้ ซึ่งอาจมีการเปลี่ยนแปลงได้โดยมีต้องแจ้งให้ทราบล่วงหน้า นอกจากนี้ PST ไม่ได้ถูกผูกมัดให้ข้อมูลใดๆ ในการปรับปรุงหรือทำให้ข้อมูลเป็นปัจจุบัน

ข้อควรระวัง: การลงทุนมีความเสี่ยงสูงที่อาจทำให้เกิดความสูญเสียจากการซื้อขาย ด้วยเหตุนี้ นักลงทุนจึงควรพิจารณาอย่างรอบคอบถึงความเหมาะสมในการลงทุนโดยคำนึงถึงประสิทธิภาพในการลงทุน วัตถุประสงค์ในการลงทุน แหล่งเงินทุน และรายละเอียดอื่นๆ ที่เกี่ยวข้อง

สำหรับนักลงทุนในประเทศสหรัฐอเมริกาเท่านั้น: รายงานบทวิเคราะห์ฉบับนี้เป็นผลิตภัณฑ์ของบริษัทหลักทรัพย์ฟิลลิป (ประเทศไทย) จำกัด (มหาชน) ซึ่งเป็นนายจ้างของนักวิเคราะห์ผู้ซึ่งจัดทำรายงานบทวิเคราะห์ฉบับนี้ โดยนักวิเคราะห์ผู้ซึ่งจัดทำรายงานบทวิเคราะห์ฉบับนี้ไม่มีภูมิลำเนาอยู่นอกประเทศสหรัฐอเมริกา และมิได้มีความเกี่ยวข้องกับใดๆ กับนายหน้าหรือตัวแทนซื้อขายหลักทรัพย์ที่อยู่ภายใต้การกำกับดูแลในประเทศสหรัฐอเมริกา ดังนั้น นักวิเคราะห์จึงไม่อยู่ภายใต้การกำกับดูแลของนายหน้าหรือตัวแทนซื้อขายหลักทรัพย์ในประเทศสหรัฐอเมริกา และไม่จำเป็นต้องปฏิบัติตามข้อกำหนดการขึ้นทะเบียนของ FINRA หรือ กฎหรือระเบียบใดๆ ของประเทศสหรัฐอเมริกาอื่นนอกเหนือจากสิ่งอื่นที่เกี่ยวข้องกับการติดต่อสื่อสารกับบริษัทที่ปรากฏในรายงาน การออกสื่อ และการซื้อขายหลักทรัพย์ภายใต้ชื่อบัญชีของนักวิเคราะห์

รายงานฉบับนี้จัดทำขึ้นโดยบริษัทหลักทรัพย์ฟิลลิป (ประเทศไทย) จำกัด (มหาชน) เพื่อแจกจ่ายให้แก่ “นักลงทุนสถาบันรายใหญ่” เท่านั้นตามที่ให้คำนิยามใน Rule 15a-6(b)(4) ภายใต้กฎหมาย Securities and Exchange Act, 1934 (the Exchange Act) ของประเทศสหรัฐอเมริกา และการตีความดังกล่าวโดยคณะกรรมการกำกับหลักทรัพย์และตลาดหลักทรัพย์ของประเทศสหรัฐอเมริกา (กลต) ที่เกี่ยวข้องเนื่องกับ Rule 15a6(a)(2) หากผู้รับรายงานฉบับนี้ไม่ได้เป็นเป็นนักลงทุนสถาบันรายใหญ่ตามที่ระบุข้างต้น ก็ไม่ควรกระทำการใดๆ ตามรายงานฉบับนี้ และควรส่งรายงานฉบับนี้กลับคืนแก่ผู้ส่ง นอกจากนี้ ห้ามคัดลอก ทำซ้ำ และ/หรือส่งต่อไปยังนักลงทุนรายอื่นในสหรัฐอเมริกา ที่ไม่ได้เป็นนักลงทุนสถาบันรายใหญ่

บริษัทหลักทรัพย์ฟิลลิป (ประเทศไทย) จำกัด (มหาชน)

สำนักงานจดทะเบียนตั้งอยู่ที่ชั้น 15 อาคารวรวัดน์ เลขที่ 849 ถนนสีลม บางรัก กรุงเทพฯ 10500 ประเทศไทย