

Trading Ideas

ส่องประเด็น เพ็นนันทัด

STOCK MARKETS

	Recent	Change	%Chg
China	3,148.00	31.28	1.00%
Hong Kong	18,026.62	-175.45	-0.96%
Japan	32,436.70	-170.14	-0.52%
Korea	2,556.28	8.60	0.34%
Singapore	3,211.00	3.25	0.10%
Thailand	1,540.61	-6.56	-0.42%

FUTURES & COMMODITIES

	Recent	Change	%Chg
DJ Futures	34,662.00	54.00	0.16%
NASDAQ Futures	15,358.50	61.00	0.40%
Gold Futures	1,926.00	7.60	0.40%
Brent Crude Futures	90.78	0.13	0.14%
Bitcoin	25,925.00	-80.00	-0.31%

CURRENCY MARKETS

	Recent	Change	%Chg
US Dollar Index	104.597	-0.327	-0.31%
USD/THB	35.4550	-0.055	-0.15%

MARKET MOVERS

	Recent	%Chg	Impact
BH	265.00	3.92	0.60
MINT	33.00	0.76	0.11
CENDEL	47.25	1.61	0.08
EA	61.00	0.41	0.08
TISCO	100.00	0.25	0.02
PTTEP	165.00	-1.49	-0.80
PTT	34.75	-0.71	-0.58
GULF	46.25	-1.07	-0.48
GPSC	49.50	-3.41	-0.40
CPALL	63.75	-0.78	-0.37

MARKET BREADTH *

	Bulls	Boars	Bears
Count	36%	35%	29%
Market Cap	25%	52%	23%

Source: Aspen Graphics

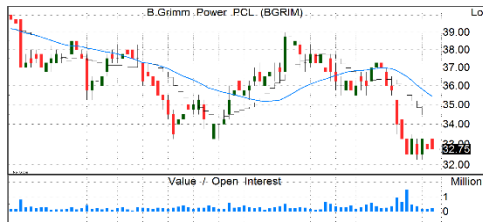
* SET 1001 constituents

MARKET WRAP

- เ้านี้ตลาดหุ้นไทยแกว่งตัวลงต่อ มูลค่าซื้อขายอยู่ในระดับชะลอตัว
- ถอยมาถึง 1,540-1,515/945-930 จุดแล้ว มองความเสี่ยงทางลงจำกัด
- ในเชิงกลยุทธ์ เราแนะนำทยอยเข้าซื้อในจังหวะที่ตลาดอ่อนตัว

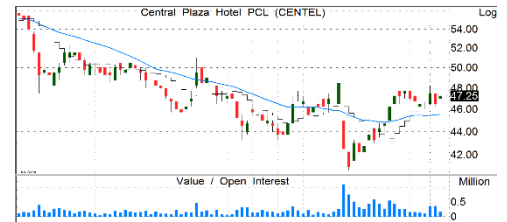
STOCK GRAB

BGRIM | ซื้อ | TP=45 บ.



- กำไร 2Q66 อยู่ที่ 678 ลบ. เติบโตสูง QoQ, YoY จากต้นทุนก๊าซลดลงแรง -16%QoQ ขณะที่ราคาขายไฟฟ้าปรับลดลงน้อยกว่า -9%QoQ, +27%YoY ส่งผลให้มาร์จิ้นเพิ่มขึ้น
- แนวโน้มกำไร 2H66F เติบโตต่อเนื่องตามต้นทุนก๊าซที่ลดลงอีก -21%HoH เหลือ 350 บ./MMBTU ซึ่งลดลงมากกว่าค่า Ft ที่ลดลง รวมถึงคาดบันทึกกำไรจากการขายหุ้นโครงการแหลมฉบัง 1 ใน 3Q66F
- แนวรับ=31.5/32 แนวต้าน=34/35

CENDEL | ซื้อ | TP=53 บ.



- กำไร 2Q66 -80.8% QoQ ตามผลของช่วงนอกฤดูกาล แต่ +446.8% YoY ทั้งจากรูทิกโรงแรมและธุรกิจอาหารที่ฟื้นตัวตามภาคการท่องเที่ยว
- แม้กำไร 3Q66 มีแนวโน้มต่ำสุดของปีนี้จากผลกระทบช่วงฤดูฝน และการปิด renovate โรงแรม 2 แห่งคือ พัทยาและภูเก็ต แต่คาดเติบโต YoY จากฐานกำไร 3Q65 ที่ต่ำมาก และรอ.ในญี่ปุ่นเริ่มมีกำไร
- คาดกำไร 4Q66 จะสดใส จากช่วงพีคของฤดูกาล และได้รับผลบวกจากพีวีวีชานพ.จีน+อินเดีย
- แนวรับ=46/46.5 แนวต้าน=49/49.5

SCB | ซื้อ | TP=134 บ.



- กำไร 2Q66 ยังโตดี +18% YoY และ 8% QoQ โดยกำไรหลักยังมาจากธุรกิจธนาคาร ส่วนธุรกิจบัตรเครดิตดีดัยนำกังวลเรื่องคุณภาพหนี้
- กำไร 1H66 โต 14% YoY โดยผลงาน 1H66 ยังทำได้ตามเป้าหมายทั้งปี 66 จึงคาดว่ากำไรปีนี้จะยังเติบโตโดดเด่นกว่า 21% YoY
- ปีนี้คงนโยบายจ่ายปันผลสูง หนุนเป้า ROE ระยะยาว คาดจ่ายอัตราผลตอบแทนทั้งปีสูงราว 7.1%
- แนวรับ=114/115 แนวต้าน=119/120

THANI | ซื้อ | TP=3.90 บ.



- กำไร 2Q66 -13.7% YoY/-5.6% QoQ เป็นผลหลักจากขาดทุนรถยัดและต้นทุนการเงินที่เพิ่มขึ้นมาก
- ภาพรวม 2Q66 การแข่งขันยังสูงมาก แต่คาด 2H66 ดีขึ้นหลังคู่แข่งขึ้นราคาจากตลาด THANI น่าจะ gain market share กลับมาได้เพิ่มขึ้น
- เชื่อว่าปีนี้ยังมีกำไร +4% จากปีก่อน และราคาปรับลงมาสะท้อนปัจจัยลบต่างๆ ไปมากแล้ว
- แนวรับ=3.18/3.22 แนวต้าน=3.4/3.46

รายงานฉบับนี้จัดทำขึ้นโดยบริษัทหลักทรัพย์ แลนด์ แอนด์ เฮ้าส์ จำกัด (มหาชน) ("บริษัท") โดยมีวัตถุประสงค์เพื่อเผยแพร่ข้อมูลเกี่ยวกับการลงทุนเท่านั้น มิใช่การชักจูงให้ซื้อหรือขายหลักทรัพย์ที่กล่าวถึงในรายงานนี้ บริษัทเป็นหนึ่งในกลุ่มบริษัท แอล เอช ไฟแนนซ์เฮลท์ กรุ๊ป จำกัด (มหาชน) ("LHFG") ข้อมูลต่างๆ ในรายงานฉบับนี้จัดทำขึ้นโดยได้พิจารณาแล้วว่ามาจากแหล่งข้อมูลที่ถูกต้อง และ/หรือ มีความน่าเชื่อถือ แต่บริษัทไม่อาจรับรองความถูกต้องครบถ้วนของข้อมูลดังกล่าว การลงทุนในหลักทรัพย์มีความเสี่ยง อีกทั้งบริษัท และ/หรือ บริษัทในกลุ่ม LHFG อาจมีส่วนเกี่ยวข้องกับหรือผลประโยชน์ใดๆ กับบริษัทใดๆ ที่ถูกกล่าวถึงในรายงานบทความนี้ นักลงทุนจึงควรใช้ดุลยพินิจอย่างรอบคอบในการพิจารณาดัดสินใจก่อนการลงทุน บริษัทไม่รับผิดชอบต่อความเสียหายใดๆ ที่เกิดจากการนำข้อมูลหรือความเห็นในรายงานฉบับนี้ไปใช้ในทุกรณี

SET100

Quantamental Strategy Matrix

All data updated to close of 11 Sep 2023

DIRECTION ↑ UPTREND ↓ SIDWAYS ↓ DOWNTREND	TRADING BUY	BUY	STRONG BUY	
	AURA BYD CBG CK ▼ COM7 ERW FORTH JMT NEX PLANB TQM	AMATA BCH BH CPALL CPF ESSO GLOBAL HANA JMART KCE MBK MTC	SCB STEC TISCO TLI TTB WHA	AP ▲ BCPG CHG MEGA PTTEP SIRI SPALI
	REDUCE	HOLD	ACCUMULATE	
	▼ AAV AOT CENTEL CPN DELTA DOHOME EA OSP SCGP THG TRUE	BBL BEM CRC GUNKUL KBANK KTB MINT SJWD SPRC STGT TIDLOR	ADVANC TU BAM BCP INTUCH ORI PSL PTT SAWAD STA TCAP THANI TOP	
	SELL	SWITCH	WEAK BUY	
	AWC BGRIM GPSC GULF IRPC PTTOR PTTGC SNNP VGI	ACE BDMS ▼ BLA BTS ▼ CKP HMPRO IVL ▼ KTC PTG SABUY SCC	BANPU BTG EGCO ▲ KKP LH RATCH RCL TASCO TIPH	
	EXPENSIVE	MODERATE	ATTRACTIVE	
	VALUATION			

Source: LHSEC Research

sSET Quantamental Strategy Matrix

All data updated to close of 11 Sep 2023

DIRECTION ↑ UPTREND ↓ DOWNTREND ← SIDEWAYS →		TRADING BUY	BUY	STRONG BUY
		CHAYO ITD JAS MACO NSL RABBIT SINGER STPI TKN XPG	HUMAN ICHI ILINK J SMT THCOM TKC	AH WHAUP ASP ASW EKH III ILM MC NYT PCC ROJNA RPH SIS SMPC SUSCO SYNEX
		REDUCE	HOLD	ACCUMULATE
		7UP PLUS AJ RS ▲ AQUA SAMART AS THRE BEAUTY WORK BWG CGH DDD ETC KISS MALEE M_CHAI MCS MICRO PLAT	AI BEYOND ▼ BRR HENG ITEL KAMART NCAP PR9 SABINA SAK SHR TGE TSTH ▲ TWPC ZEN	AAI ▲ SITHAI AMANAH SNC BGC TOG DMT TTA EASTW UTP HFT UVAN HTC WICE KBS KGI ▼ KSL LANNA NER ▼ PM PTL RJH
		SELL	SWITCH	WEAK BUY
		ANAN BLAND CGD ▼ DEMCO DUSIT JR MONO NRF NUSA ▼ SUPER ▼ TEAMG UBE	APURE BBGI CCET GFPT MAJOR NVD S SUN TMT TSE UV	AGE STANLY AIT TEAM ▼ ASIAN TEGH ▼ ASK TIPCO BRI TK ▼ LPN TKS MFEC TRU NOBLE VIH ONEE PF SAT SENA SKN SPCG SSP
		EXPENSIVE	MODERATE	ATTRACTIVE
		VALUATION		

Source: LHSEC Research