



Globlex Group

9 October 2023

AFTERNOON CALL ACTION NOTES

By Globlex Research Department

ดัชนี SET ปิดภาคเช้า

| | | | |
|--------|----------|---------|------------|
| Close | 1,449.26 | Value | 17,101 ลบ. |
| Change | -3.29 | %Change | -0.23% |

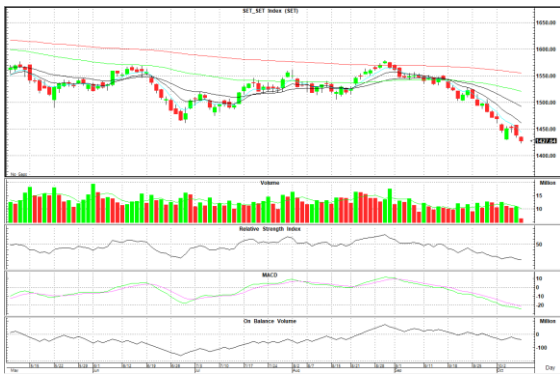
สรุปภาวะตลาดภาคเช้า

ตลาดหุ้นในภาคเช้า ดัชนีปรับตัวลงในแดนลบ เคลื่อนไหวราว -10 จุด แรงขายกระจายตัวในหลาย sector เช่น หุ้นกลุ่มค้าปลีก การเงิน อิเล็กทรอนิกส์ ส่วนแรงซื้อมาจากหุ้นกลุ่มพลังงาน - น้ำมัน โรงกลั่น จากราคาน้ำมันดิบที่ขึ้นแรง เนื่องจากประเด็น สงคราม อิสราเอล-ปาเลสไตน์ ส่งผลให้ดัชนี SET Index ปิดตลาดที่ 1,428.66 จุด -9.79 จุด -0.68% มูลค่าการซื้อขาย 28,235 ลบ.

แนวโน้มภาคบ่าย

ดัชนีอ่อนตัวลงต่อเนื่องและสร้าง Lower Low จากความกังวลเรื่องสงครามระหว่างอิสราเอลและกลุ่มฮามาส อีกทั้งเงินบาทที่อ่อนค่าเป็นปัจจัยกดดันให้ Fund Flow ไหลออกเพิ่มเติม

แนวรับ 1,420 จุด แนวต้าน 1,435-1,440 จุด



Technical Insight

TTA รับ 5.90 บาท / ต้าน 6.30 – 6.50 บาท / Cut loss 5.80 บาท

ราคาปิด 6.05 บาท

ทยอยไต่ระดับขึ้นจาก Bottom โดยมี Volume เพิ่มขึ้นอย่างมีนัยสำคัญ และ MACD เตรียมพลิกตัด Signal Line หากผ่าน EMA-50 ที่ 6.30 บาท ลุ้นทดสอบ EMA-75 ที่ 6.50 บาท

AURA รับ 17.50 บาท / ต้าน 18.10 – 18.70 บาท / Cut loss 17.20 บาท

ราคาปิด 17.90 บาท

ติดตัวทำแท่งเขียวยาว พร้อม Volume กระตุก และ MACD เพิ่งพลิกตัด Signal Line วันแรก คาดราคามีโอกาสปรับตัวขึ้นทดสอบด้านที่ 18.10 – 18.70 บาท

ข่าวสำคัญช่วงเช้า

- ภาวะตลาดเงินบาท: เปิด 36.94 เกาะติดสงครามอิสราเอล-ฮามาส จับตาทิศทางราคาน้ำมันดิบ-ทองคำ
- SCI คว่ำโปรเจกต์สถานีไฟฟ้าในเชียงใหม่ 100 ลบ.เดินหน้าประมูลงานใหม่ทุนผลงานโตแกร่ง
- ตลท.จี้ MORE แจงปล่อยกู้-จ่ายเงิน บ.ร่วม ภายใน 24 ต.ค.ชี้เป้านักลงทุนติดตามข้อมูลงบการเงิน
- ม.หอการค้าไทย เผยดัชนีเชื่อมั่นผู้บริโภค ก.ย. อยู่ที่ 58.7 จาก 56.9 ในส.ค.
- JMT ร่วงต่ออีก 9.73% สวนทางบทวิเคราะห์เล็งกำไรสวยแต่ทางเทคนิคเสียทรง
- PSL บวก 5% นำกลุ่มเดินเรือ หลังวิกฤติสงครามหุ้น BDI ทำจุดสูงสุดของปี
- ดัชนีเชื่อมั่นผู้บริโภค ก.ย.ดีขึ้นต่อเนื่อง หลังภาพการเมืองซัด แต่ยังคงกังวลศก.โลกชะลอ

ที่มา : สำนักข่าวอินโฟเควสท์

นักวิเคราะห์ 02-6725999
 วิลาสินี บุญมาสูงทรง ext.5937
 วัชรินทร์ จงยรรยง ext.5936
 ณัฐวุฒิ วงศ์เยาวรักษ์ ext.5805
 สลักบุญ วงศ์อัครเดช ext.7287

ผู้ช่วยนักวิเคราะห์
 ปณชัย กฤตธนชัย