



Globlex Group

09 Oct 23

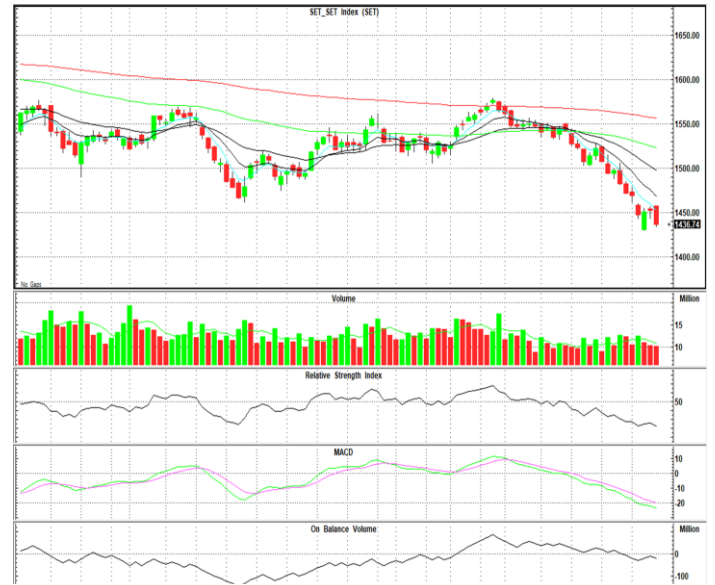
# TECHNICAL INSIGHT

By Globlex Research Department

| SET             | Value   | แนวรับ      | แนวต้าน     |
|-----------------|---------|-------------|-------------|
| 1438.45 (-14.1) | 40922mB | 1430 / 1425 | 1445 / 1455 |

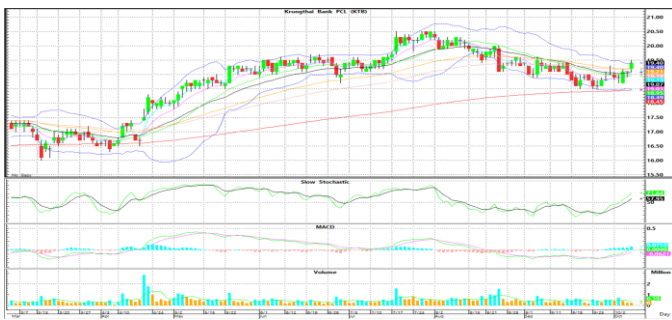
ดัชนีอ่อนตัวลงต่อพร้อมปิดสร้างแท่งเทียนแดงเต็มแท่ง อีกทั้งเส้น EMA เรียงตัวจากมากไปน้อยเป็นสัญญาณแนวโน้มขาลง ขณะที่ค่าสัญญาณ MACD และ RSI ที่ปรับตัวลงเป็นปัจจัยกดดันเพิ่มเติม

คำแนะนำ หากรีบาวดีไม่ผ่านแนวต้าน 1,445-1,455 จุดให้ลดสถานะ



## หุ่นแนะนำทางเทคนิค

| KTB     |        |               |          | PTG     |        |              |          |
|---------|--------|---------------|----------|---------|--------|--------------|----------|
| ราคาปิด | แนวรับ | แนวต้าน       | Cut loss | ราคาปิด | แนวรับ | แนวต้าน      | Cut loss |
| 19.30   | 19.10  | 20.00 / 20.50 | 19.00    | 9.00    | 8.85   | 9.60 / 10.00 | 8.75     |



กลับมาขึ้นเหนือเส้นค่าเฉลี่ยทุกระดับ พร้อม Volume สะสมต่อเนื่อง และ MACD+Slow Sto. ส่งสัญญาณซื้อ หากผ่านต้านแรกที่ 20.00 บาท ลุ้นทดสอบ High เดิมที่ 20.50 บาท



ไต่ระดับขึ้นจาก Bottom โดยมี Volume สนับสนุน และ MACD เพิ่งพลิกตัวตัด Signal Line หากผ่าน EMA-25 ที่ 9.60 บาท ลุ้นทดสอบ EMA-50 ที่ 10.00 บาท

**Technical Analyst ณัฐวุฒิ วงศ์เยวรักษ์**  
**Assistant Technical Analyst วิชเรนทร์ จงยรรยง**  
**Assistant Technical Analyst สลักบุญ วงศ์อัครเดช**  
**โทร.02-672-5999 EXT.5936**

Disclaimer : ข้อมูลในรายงานนี้เป็นข้อมูลที่มีการเปิดเผยต่อสาธารณะซึ่งนักลงทุนสามารถเข้าถึงได้โดยทั่วไป และเป็นข้อมูลที่เชื่อว่าน่าเชื่อถือได้ ความคิดเห็นที่ปรากฏอยู่ในรายงานนี้เป็นเพียงการนำเสนอในมุมมองของบริษัทและเป็นความคิดเห็น ณ วันที่ที่ปรากฏในรายงานเท่านั้น ซึ่งอาจเปลี่ยนแปลงได้ภายหลังวันดังกล่าว โดยบริษัทไม่จำเป็นต้องแจ้งให้สาธารณชนหรือนักลงทุนทราบ รายงานนี้จัดทำขึ้นเพื่อเผยแพร่ข้อมูลให้แก่นักลงทุนเท่านั้น บริษัทไม่รับผิดชอบต่อการนำข้อมูลหรือความคิดเห็นใดๆไปใช้ในทุกรณณ ดังนั้นนักลงทุนจึงควรใช้ดุลพินิจในการพิจารณาตัดสินใจก่อนการลงทุน นอกจากนี้ บริษัท และ/หรือ บริษัทในกลุ่มของบริษัทอาจมีส่วนเกี่ยวข้องหรือผลประโยชน์ใดๆกับบริษัทที่ได้ถูกกล่าวถึงในรายงานนี้ก็ได้