

9 ตุลาคม 2566

**รายงานดัชนีตลาดหุ้น**

	ปิด	เปลี่ยนแปลง	%
SET index	1438.45	-14.10	-0.97
SET50	876.95	-10.96	-1.23
SET P/E		19.89	
SET P/BV		1.40	
SET Div. Yield		3.25%	
DOW	33407.58	288.01	0.87
NASDAQ	13431.34	211.51	1.60

**ดัชนีชี้วัดเศรษฐกิจ/ตลาดหุ้น**

	ปิด	%
เงินบาท/ดอลลาร์สหรัฐ	36.98	+0.16
ดอกเบี้ยพันธบัตรสหรัฐ 10 ปี	4.803	+5.6bps
ราคาน้ำมันเบรนท์ (US\$)	84.37	+0.21
ราคาน้ำมัน US WTI (US\$)	82.74	+0.27
ราคาน้ำมันดิบดูไบ (US\$)	86.26	-1.42
ดัชนีค่าระวางเรือ - BDI	1,929	+5.58
ราคาทองคำสปอต (US\$)	1,833	+0.70

**มูลค่าการซื้อขาย 40,922 ล้านบาท**

ล้านบาท	ซื้อ	ขาย	สุทธิ
สถาบันในประเทศ	3,646	2,988	658
ต่างประเทศ	20,391	22,029	-1,638
รายบุคคล	13,676	12,444	1,232
บัญชีบริษัทหลักทรัพย์	3,209	3,460	-251

**มูลค่าการซื้อขายสูงสุด รายอุตสาหกรรม**

	ล้านบาท	%	% of total
Energy	8,497	-1.2	20.8
Bank	4,508	-	11.0
Etron	3,615	-4.9	8.8
Fin	3,623	-2.7	8.9
Comm	3,021	-0.1	7.4

**มูลค่าการซื้อขายสูงสุด รายหลักทรัพย์**

	ปิด (บาท)	%	ล้านบาท
GULF	43	-4.4	2,447
DELTA	80.50	-5.3	2,199
JMT	46.25	-5.6	1,593
AOT	68.75	-0.7	1,345
KBANK	127	0.4	1,250

**ทิศทางตลาดหุ้นวันนี้**

( ภัทพงศ์ ไชยสุภกรกุล เลขทะเบียนฯ: 19838 )

**แกว่งตัวลงต่อ... แรงกดดันจากปัจจัยภายนอกยังมีสูง**

**ฝ่ายวิจัย KGI ประเมิน SET Index วันจันทร์ แกว่งตัวลงต่อ...** หลังจากเมื่อวันศุกร์ที่แล้ว ตลาดหุ้นไทยปรับลงแรงกว่าที่เราคาด โดยมีแรงขายเข้ามาในช่วงโมงสุดท้ายของการเทรด ซึ่งน่าจะเกิดจากบอนด์ยีลด์ของสหรัฐฯ และของไทย ซึ่งยืนค้ำในระดับสูง กดดันหุ้นที่อ่อนไหวต่ออัตราดอกเบี้ย เช่นกลุ่มไฟฟ้า และกลุ่มไฟแนนซ์... ขณะที่ในวันนี้ ปัจจัยโดยรวมต่อตลาดยังคงเป็นลบ i) (-) บอนด์ยีลด์สหรัฐฯ ยังยืนสูงใกล้ระดับสูงสุดรอบ 17 ปี หลังจากเมื่อวันศุกร์ที่แล้ว สหรัฐฯ รายงานตัวเลขการจ้างงานนอกภาคเกษตรเดือน ก.ย. เพิ่มขึ้น 3,36 แสนคน (consensus คาดเพิ่ม 1.7 แสนคน) ส่งผลให้ตลาดมองว่าเฟดยังมีแนวโน้มปรับขึ้นดอกเบี้ยในระยะถัดไป ii) (-) แรงกดดันจาก geo-politics เพิ่มสูงขึ้นอีกครั้ง หลังจากกลุ่มฮามาสและอิสราเอลสู้รบกันอย่างรุนแรงนับจากวันเสาร์ที่ผ่านมา ซึ่งแม้ว่าจะหน่วงราคาน้ำมันดิบให้ฟื้นตัวแรงขึ้นนี้ และอาจทำให้หุ้นพลังงานปรับตัวได้บ้าง แต่จะเพิ่มแรงกดดันเงินเฟ้อในช่วงที่ตลาดกังวลต่อแนวโน้มขยายการเงินของสหรัฐฯ เช่นกัน... ด้านปัจจัยภายในประเทศ เมื่อวันศุกร์ 99 นักวิชาการเผยแพร่จดหมายเปิดผนึก คัดค้านมาตรการ digital wallet มูลค่า 5.6 แสนล้านบาท แต่ล่าสุดนายยก เศรษฐา ทวีสิน ยืนยันดำเนินมาตรการตามที่สัญญากับประชาชน ซึ่งนักลงทุนควรติดตามรายละเอียดของมาตรการฯ ซึ่งน่าจะออกมาในเร็ว ๆ นี้

**หุ้นเด่นวันนี้ ตามปัจจัยพื้นฐาน**

( สุโชติ ภิรตวรรณรัตน์ เลขทะเบียนฯ: 28668 )

**ซื้อแนวรับ ADVANC\* / เก็งกำไร BDMS\***

- **ADVANC\*** (เป้าพื้นฐาน 258 บาท) 1) ประเมินแนวรับ 220 บาท และ 218 บาท / แนวต้าน 226 – 230 บาท (Stop loss 216 บาท) 2) ประเมินเป็นหุ้น Defensive play ที่มีแนวโน้มกำไรกลับมาเติบโตใน 1 – 2 ปีนี้ จากการแข่งขันในอุตสาหกรรมสื่อสารที่ลดลง ทั้งนี้คาดการณ์ Q3Q6 จะเติบโตทั้ง YoY QoQ เป็น 7.3 พันล้านบาท 3) ประเมินหาก กสทช. ไฟเขียวการควบรวมกิจการ 3BB ภายในเดือนนี้ได้ จะเป็นบวกต่อธุรกิจอินเทอร์เน็ตบรอดแบนด์ (ลดคู่แข่งในอุตสาหกรรมฯ เหมือนธุรกิจโทรศัพท์มือถือ) และเป็น Upside ต่อประมาณการฯ 4) ประเมิน Dividend yield เฉลี่ย +4% ต่อปี
- **BDMS\*** (เป้าพื้นฐาน 37.5 บาท) 1) ประเมินแนวรับ 26.75 บาท / แนวต้าน 28.0 – 29.0 บาท กรณี Break ผ่านแนวต้านนี้ได้ ประเมินมีโอกาสทดสอบกรอบแนวต้านถัดไป +/- 31 บาท (Stop loss 26 บาท) 2) ประเมินราคาหุ้น Laggard BH\* ขณะที่ ประเมิน Earnings momentum กำลังเข้าสู่ขึ้นเช่นกัน โดยได้รับ Sentiment บวกจาก i) การเพิ่มขึ้นของผู้ป่วยต่างชาติ (ค่าเงินบาทอ่อนช่วยสนับสนุน) ii) เศรษฐกิจฟื้นตัว หนุนจำนวนผู้ป่วยโรคร้ายแรงในการเข้ารับรักษาโรงพยาบาลเอกชน (iii) เป็นหุ้น Defensive play ที่คาดมีโอกาส เม็ดเงินหมุนมาพัก

**หุ้นมีข่าว**

- (+) 'หมอให้' ไลน์จบเดือนนี้ มติรับทราบ AIS ซื้อ 3BB (ข่าวหุ้น) ประธานบอร์ดกสทช.มั่นใจดีลควบรวม AIS-3BB เสร็จสิ้นภายในเดือนนี้ ดีเดย์ 12 ต.ค. บรรลุเป็นวาระพิจารณาเพื่อทราบ ส่วนรายละเอียดมาตรการควบคุมหลังรวมกิจการ ด้านราคาและการให้บริการบรอดแบนด์ ยกไปนัดพิเศษ หวังถ้าพิจารณาพร้อมกันเดือนนี้ไม่จบ ส่วนวาระตั้ง "ไตรรัตน์" นั่งเลขาฯ กสทช.รอคิวต่อไป ไม่รีบร้อน
- (+) **กรม.เคาะพ่วงนี้ รถไฟฟ้า 20 บาท ประเดิม 14 ต.ค.** (ข่าวหุ้น) "สุริยะ" เตรียมขงกรม.พ่วงนี้ ไฟเขียวค่าโดยสารรถไฟฟ้า 20 บาทตลอดสาย นำร่อง "สายสีม่วง-สายสีแดง" คาดเริ่มใช้ตั้งแต่ 14 ต.ค. 66 เป็นต้นไป ตั้งทีมงานเจรจา "สายสีเขียว-สายสีน้ำเงิน" ต่อไป
- (+) **เล็งลดตัวบินกระตุ้นเที่ยว** (ข่าวสด) น.ส.สุภาณีเย็บ เกียรติไพบูลย์ ผู้ว่าการการท่องเที่ยวแห่งประเทศไทย (ททท.) เปิดเผยว่า หลังเกิดเหตุเด็กชายอายุ 14 กรวดยิง ททท.ได้เตรียมมาตรการฟื้นฟูความมั่นใจนักท่องเที่ยวตลาดจีน ซึ่งสามารถดำเนินการได้ทันที โดยททท.จะร่วมคณะกับนายเศรษฐา ทวีสิน นายกรัฐมนตรี เพื่อเดินทางไปประเทศจีน เพื่อสร้างความเชื่อมั่น หากตลาดจีนยังชะลอตัวจะกระตุ้นการขาย อาทิ ลดราคาตั๋วเครื่องบิน ลดราคาแพคเกจท่องเที่ยว รวมทั้งออกแคมเปญค่าตัวเครื่องบิน 50% โดยนักท่องเที่ยวจ่ายครึ่งเดียว เป็นต้น

<https://www.kgiworld.co.th>

หมายเหตุ: 1. \*บริษัทอาจเป็นผู้ถือใบสำคัญแสดงสิทธิอนุพันธ์บนหลักทรัพย์นี้ / 2. เป้าพื้นฐาน หมายถึง ราคาเป้าหมายเชิงพื้นฐาน (Forecasted 12M Target price) ที่อ้างอิงจากบทวิเคราะห์ที่ปัจจัยพื้นฐานฉบับล่าสุดของฝ่ายวิจัยฯ / 3. เป้า Consensus หมายถึง ค่าเฉลี่ยของราคาเป้าหมายเชิงพื้นฐานที่จัดทำโดย Bloomberg consensus หรือ IAA Consensus

**Disclaimer**

บริษัทหลักทรัพย์ เคจีไอ (ประเทศไทย) จำกัด (มหาชน) ("บริษัท") มิได้ให้การรับรองใดๆ ถึงความถูกต้องและแท้จริงของข้อมูลในเอกสารนี้ ("ข้อมูล") ดังนั้นไม่ว่าจะด้วยเหตุใดก็ตาม บริษัทไม่ขอรับผิดชอบต่อความเสียหายในรายได้ หรือผลประโยชน์ใดๆ ทั้งทางตรงและทางอ้อมที่เกิดขึ้นจากการใช้ ข้อมูล และข้อมูลนี้มิได้จัดทำขึ้นเพื่อเป็นการชักชวนหรือชี้แนะให้ซื้อขายหลักทรัพย์ใดๆ ทั้งนี้ข้อมูลถูกจัดทำขึ้นจากแหล่งข้อมูลที่เป็นปัจจุบันและ บริษัทสงวนสิทธิในการแก้ไขข้อความใดๆ ในเอกสารนี้โดยมิต้องบอกกล่าวล่วงหน้า

**9 ตุลาคม 2566**

(- CPF\*, TFG, BTG\*) หมูลิ้นตลาดราคาตกฮวบ เชือด 4.5 แสนตัวทำ 'หมูหัน' (ประชชาติธุรกิจ) ผู้เลี้ยงหมูรายย่อยกระอักเจอถล่มราคา หมูมีชีวิตหน้าฟาร์มเหลือ 51 บาทต่อ ก.ก. ทั้งบริษัทผู้เลี้ยงสุกรรายใหญ่-ห้างสรรพสินค้า-สินค้าธงฟ้าของกระทรวงพาณิชย์-หมูเถื่อน ลงมาเล่นตลาดขายปลีก ลดราคาหมูเนื้อแดงเหลือ 50-80 บาท ต่อ ก.ก. ขณะที่สมาคมผู้เลี้ยงสุกรแห่งชาตินัดถก 20 บริษัท รายใหญ่ แก้ปัญหาหมูลิ้นตลาดหลังได้ซื้อสรุปเร่งส่งออก 10% ตัดวงจรทำหมูหัน 4.5 แสนตัวใน 3 เดือน

(- STA, STGT, TRUBB, WFX) บราซิลจอร์เจียเอ็ดดูมืองไทย (ข่าวสด) รายงานข่าวจากกรมการค้าต่างประเทศ กระทรวงพาณิชย์ เปิดเผยว่า กระทรวงการพัฒนาอุตสาหกรรม พาณิชย์และการบริการสหพันธ์สาธารณรัฐบราซิลได้ลงนามแจ้งเปิดไต่สวนการทุ่มตลาดสินค้าถั่วเหลืองจากเท็กซัสและถั่วเหลืองชนิดพอลิโนลคลอไรด์ ที่ไม่ใช่ในทางศุลกากร พิกัดอัตราศุลกากร 4015.12.00 4015.19.00 และ 3926.20.00 ที่มีแหล่งกำเนิดจากประเทศไทย จีน และมาเลเซีย โดยระหว่างนี้กรมได้เปิดให้ผู้ผลิต ผู้ส่งออกที่ประสงค์จะเข้าร่วมกระบวนการไต่สวนเข้าร่วมตอบแบบสอบถามผ่านทางเว็บไซต์เพื่อรวบรวมข้อมูลไว้ใช้ในการแก้ข้อกล่าวหาต่อไป

### หุ้นที่เคยแนะนำก่อนหน้า

- SCB\* (เป้าพื้นฐาน 130 บาท) แนวรับ 101 บาท / แนวต้าน 104.5 – 106.5 บาท (Stop loss 100 บาท)
- TTB\* (เป้าพื้นฐาน 1.85 บาท) แนวรับ 1.69 บาท / แนวต้าน 1.72 – 1.75 บาท (Stop loss 1.65 บาท)
- SUSCO (เป้า Consensus 4.6 บาท) แนวรับ 3.98 บาท / แนวต้าน 4.1 – 4.24 บาท (Stop loss 3.9 บาท)
- BANPU\* (เป้าพื้นฐาน 10.5 บาท) แนวรับ 7.65 บาท / แนวต้าน 7.85 - 8.1 บาท (Stop loss 7.6 บาท)
- WHA\* (เป้าพื้นฐาน 5.3 บาท) แนวรับ 5.15 บาท / แนวต้าน 5.3 – 5.55 บาท (Stop loss 5.0 บาท)
- EPG (เป้า Consensus 8.48 บาท) แนวรับ 6.85 บาท / แนวต้าน 7.15 - 7.45 บาท (Stop loss 6.75 บาท)
- NEX\* (เป้า Consensus 14.8 บาท) แนวรับ 11 บาท / แนวต้าน 12 – 12.3 บาท (Stop loss 10.8 บาท)

### Report ตามปัจจัยพื้นฐานวันนี้

- กลุ่มอสังหาฯ หน้าหนักลงทุน “เท่ากับตลาดฯ” ฝ่ายวิจัยฯ รวบรวมยอดขาย (Presales) ของกลุ่มอสังหาฯ ใน 3Q66 พบว่าชะลอตัวลง -1% YoY และ -1% QoQ ทำให้มีโอกาสที่ยอดขายของหุ้นส่วนใหญ่จะพลาดเป้าในปีนี้ ทั้งนี้ยอดขายในช่วง 9M66 OR\* เป็นหุ้นที่มียอดขายเด่นสุด / LH\* อ่อนแอสุด ด้วยสถานการณ์อัตราดอกเบี้ยและสภาพคล่องของผู้ประกอบการฯ ฝ่ายวิจัยฯจึงแนะนำหุ้นที่มีความเสี่ยงด้านการเงินต่ำเป็นหลัก ได้แก่ AP\*SPALI\* PSH\*
- CPAXT\* แนะนำ “ถือ” เป้าพื้นฐาน 34 บาท ฝ่ายวิจัยฯ คาดกำไร 3Q66 = 1.8 พันล้านบาท (+13% YoY, +19% QoQ) แม้ยอดขายจะเติบโต แต่อัตรากำไรขั้นต้นยังมีแนวโน้มชะลอตัว อย่างไรก็ตามกำไรที่คาดว่าจะดีขึ้น ส่วนหนึ่งเป็นผลจากดอกเบี้ยจ่ายที่ลดลงหลังการ Refinance
- CPALL\* แนะนำ “ซื้อ” เป้าพื้นฐาน 74 บาท ฝ่ายวิจัยฯ คาดกำไร 3Q66 = 4.4 พันล้านบาท (+18% YoY, -2% QoQ) ทั้งนี้คาดแนวโน้มกำไร 4Q66 จะดีขึ้นต่อเนื่องและเป็นจุดสูงสุดของปี

<https://www.kgiworld.co.th>

หมายเหตุ: 1. \*บริษัทอาจเป็นผู้ถือใบสำคัญแสดงสิทธิอนุพันธ์บนหลักทรัพย์นี้ / 2. เป้าพื้นฐาน หมายถึง ราคาเป้าหมายเชิงพื้นฐาน (Forecasted 12M Target price) ที่อ้างอิงจากบทวิเคราะห์ปัจจัยพื้นฐานฉบับล่าสุดของฝ่ายวิจัยฯ / 3. เป้า Consensus หมายถึง ค่าเฉลี่ยของราคาเป้าหมายเชิงพื้นฐานที่จัดทำโดย Bloomberg consensus หรือ IAA Consensus

#### Disclaimer

บริษัทหลักทรัพย์ เคจีไอ (ประเทศไทย) จำกัด (มหาชน) (“บริษัท”) มิได้ให้การรับรองใดๆ ถึงความถูกต้องและแท้จริงของข้อมูลในเอกสารนี้ (“ข้อมูล”) ดังนั้นไม่ว่าจะด้วยเหตุใดก็ตาม บริษัทไม่ขอรับผิดชอบต่อความเสียหายในรายได้ หรือผลประโยชน์ใดๆ ทั้งทางตรงและทางอ้อมที่เกิดขึ้นจากการใช้ ข้อมูล และข้อมูลนี้มิได้จัดทำขึ้นเพื่อการชักชวนหรือชี้แนะให้ซื้อขายหลักทรัพย์ใดๆ ทั้งนี้ข้อมูลจัดทำขึ้นจากแหล่งข้อมูลที่เป็นปัจจุบันและ บริษัทสงวนสิทธิในการแก้ไขข้อความใดๆ ในเอกสารนี้โดยมิต้องบอกกล่าวล่วงหน้า

# มุมมอง SET Index (Morning Session 9-October-23)



## SET Index: แนว sideways down ในกรอบ 1420-1450

**SET Index:** ปิด 1438.45, -14.10 จุด, -0.97%, มูลค่าการซื้อขาย 4.09 หมื่นล้านบาท

**SET Index วันศุกร์ที่ผ่านมา:** ดัชนีปรับตัวลง มีแรงขายหุ้นกลุ่มอิเล็กทรอนิกส์ พลังงาน ไฟแนนซ์ สื่อสาร และขนส่ง

**SET Index เข้าวันนี้:** แนว sideways down ในกรอบ 1420-1450 เนื่องจากวันศุกร์ที่ผ่านมาช่วงต้นชั่วโมงการซื้อขายดัชนีเปิด gap ขึ้นทดสอบแนวต้านกรอบบน downtrend channel บริเวณ 1458+/- แล้วอ่อนตัวลงทันที จากนั้นตลอดทั้งวันดัชนีแกว่งตัวลงตามกรอบ downtrend channel ขณะนี้ดัชนีใกล้ทดสอบแนวรับ low บริเวณ 1430 อีกครั้ง และหากหลุดแนวรับดังกล่าว ดัชนีจะกลับเป็นขาลงรอบใหม่ โดยมีแนวรับบริเวณ 1420 และ 1400 ซึ่งเป็นแนวรับกรอบล่าง downtrend channel

**แนวรับ** 1420 / 1430

**แนวต้าน** 1450 / 1460

## กลยุทธ์การลงทุน

**มีหุ้น:** จังหวะ rebound เป็นโอกาสขายลดพอร์ตการลงทุนที่แนวต้าน 1450 หรือ 1460

**ไม่มีหุ้น:** รอดูแนวโน้มจนกว่าดัชนีจะเริ่มหยุดลงหรือมีแรง rebound ที่ชัดเจน

### Disclaimer

# หุ้นเด่นทางเทคนิค

กลยุทธ์ฟงส์ ปาทานCMT®  
โทร 66.2658.8888 ต่อ 8843  
อีเมล kraitsapongp@kgi.co.th



## CHG\*

แนวรับ
3.26-3.30

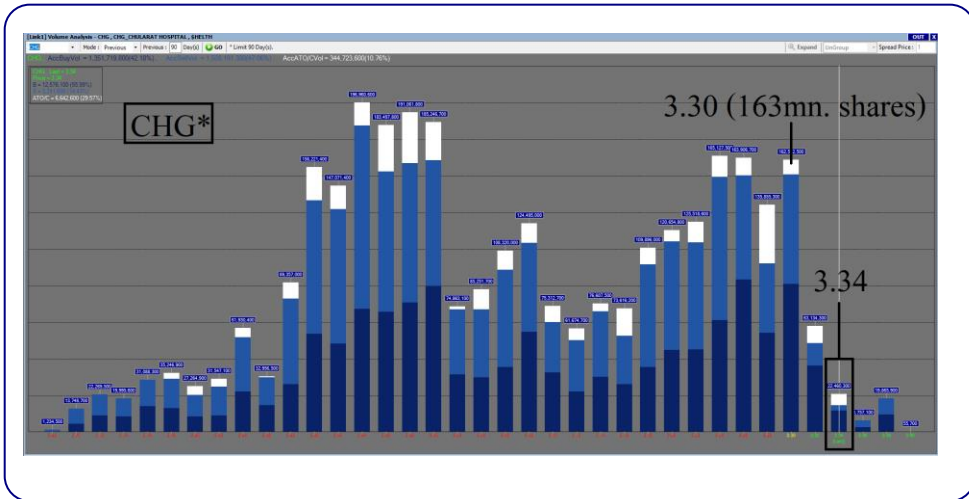
แนวต้าน
3.40 / 3.50

ตัดขาดทุน
3.24

### CHG\* กราฟรายวัน

ราคามีแนวโน้ม break แนวต้านกรอบบนรูปแบบ flag ด้วยปริมาณการซื้อขายที่หนาแน่น ประกอบกับเกิดสัญญาณบวกจากเส้น macd ที่ตัดเส้น signal ขึ้น มองว่าน่าจะกำไรในระยะสั้น เพื่อคาดหวังการปรับตัวขึ้น

## Volume Analysis



ที่ราคาเปิด 3.34 มองว่าน่าจะซื้อเพราะราคาได้ผ่านแนวต้านที่ 3.30 ซึ่งมีปริมาณการซื้อขายประมาณ 163 ล้านหุ้น โดยหลังจากนั้นแนวต้าน ปริมาณการซื้อขายลดลงเหลือเฉลี่ยประมาณ 28 ล้านหุ้นต่อแท่งถือว่าแนวต้านปริมาณการซื้อขายลดไปกว่า 83% จึงคาดว่าราคาจะปรับตัวขึ้นต่อได้ง่าย

## กลยุทธ์การลงทุน

**คำแนะนำ:** ซื้อเก็งกำไรที่แนวรับ 3.26-3.30 คาดหวังการขึ้นทดสอบแนวต้านระยะสั้นที่ 3.40 หรือ 3.50 ตัดขาดทุนเมื่อหลุด 3.24

### Disclaimer

บริษัทหลักทรัพย์ เคจีไอ (ประเทศไทย) จำกัด (มหาชน) ("บริษัท") มิได้ให้การรับรองใดๆ ถึงความถูกต้องและแท้จริงของข้อมูลในเอกสารนี้ ("ข้อมูล") ดังนั้นไม่ว่าจะด้วยเหตุใดก็ตาม บริษัทไม่ขอรับผิดชอบต่อความเสียหายในรายได้ หรือผลประโยชน์ใดๆ ทั้งทางตรงและทางอ้อมที่เกิดขึ้นจากการใช้ ข้อมูล และข้อมูลนี้มิได้จัดทำขึ้นเพื่อเป็นการชักชวนหรือแนะนำให้ซื้อขายหลักทรัพย์ใดๆ ทั้งนี้ข้อมูลถูกจัดทำขึ้นจากแหล่งข้อมูลที่เป็นปัจจุบันและ บริษัทสงวนสิทธิในการแก้ไขข้อความใดๆ ในเอกสารนี้โดยมิต้องบอกกล่าวล่วงหน้า

# หุ้นเด่นทางเทคนิค

กลยุทธ์ฟงส์ ปาทานCMT®  
โทร 66.2658.8888 ต่อ 8843  
อีเมล kritsapongp@kgi.co.th

## แนวโน้มราคา



### TKN

**แนวรับ** 12.00-12.20

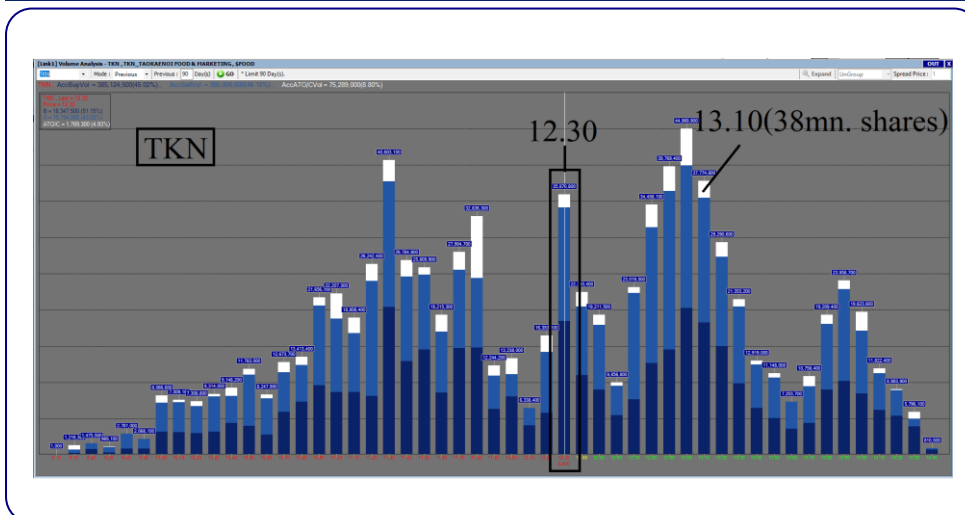
**แนวต้าน** 12.70 / 13.10

**ตัดขาดทุน** 11.90

### TKN กราฟรายวัน

ราคา rebound จากบริเวณแนวรับเส้น uptrend ประกอบกับเกิดสัญญาณบวกจาก modified stochastic ที่เส้น %k ตัดขึ้นจากเขต oversold มองว่าน่าเก็งกำไรในระยะสั้น เพื่อคาดหวังการปรับตัวขึ้น

## Volume Analysis



ที่ราคาเปิด 12.30 มองว่าน่าซื้อเพราะหากราคาผ่านแนวต้านที่ 13.10 ซึ่งมีปริมาณการซื้อขายประมาณ 38 ล้านหุ้น โดยหลังจากนั้นแนวต้าน ปริมาณการซื้อขายลดลงเหลือเฉลี่ยประมาณ 14 ล้านหุ้นต่อแท่งถือว่าแนวต้าน ปริมาณการซื้อขายลดไปกว่า 50% จึงคาดว่าราคาจะปรับตัวขึ้นต่อได้ง่าย

## กลยุทธ์การลงทุน

คำแนะนำ: ซื้อเก็งกำไรที่แนวรับ 12.00-12.20 คาดหวังการขึ้นทดสอบแนวต้านระยะสั้นที่ 12.70 หรือ 13.10 ตัดขาดทุนเมื่อหลุด 11.90

<https://www.kgiworld.co.th>

หมายเหตุ: 1. \*บริษัทอาจเป็นผู้ถือครองหุ้นสำคัญแสดงสิทธิออกพันธบัตรหลักทรัพย์นี้ / 2. เป้าพื้นฐาน หมายถึง ราคาเป้าหมายเชิงพื้นฐาน (Forecasted 12M Target price) ที่อ้างอิงจากทวิเคราะห์ปีปัจจัยพื้นฐานฉบับล่าสุดของฝ่ายวิจัย / 3. เป้า Consensus หมายถึง ค่าเฉลี่ยของราคาเป้าหมายเชิงพื้นฐานที่จัดทำโดย Bloomberg consensus หรือ IAA Consensus

### Disclaimer

บริษัทหลักทรัพย์ เคจีไอ (ประเทศไทย) จำกัด (มหาชน) ("บริษัท") มิได้ให้การรับรองใดๆ ถึงความถูกต้องและแท้จริงของข้อมูลในเอกสารนี้ ("ข้อมูล") ดังนั้นไม่ว่าจะด้วยเหตุใดก็ตาม บริษัทไม่ขอรับผิดชอบต่อความเสียหายในรายได้ หรือผลประโยชน์ใดๆ ทั้งทางตรงและทางอ้อมที่เกิดขึ้นจากการใช้ ข้อมูล และข้อมูลนี้มีได้จัดทำขึ้นเพื่อเป็นการชักชวนหรือชี้แนะให้ซื้อขายหลักทรัพย์ใดๆ ทั้งนี้ข้อมูลถูกจัดทำขึ้นจากแหล่งข้อมูลที่เป็นปัจจุบันและ บริษัทสงวนสิทธิในการแก้ไขข้อความใดๆ ในเอกสารนี้โดยมิต้องออกกล่าวอ้างหน้า

## กลยุทธ์หุ้นที่เคยแนะนำ

กลยุทธ์ฟังกส์ ปาทานCMT®  
โทร 66.2658.8888 คิว 8843  
อีเมล kritsaponp@kgi.co.th

ชื่อหุ้น	คำแนะนำ	ราคาต้นทุน	แนวรับ	แนวต้าน	Stop Loss	Trailing Stop	วันที่แนะนำ
COCOCO	ถือ	9.70	9.50-9.60	10.00/10.30	9.40		6-Oct-23
ICHI	ถือ	17.20	16.60-16.80	17.50/18.00	16.40		6-Oct-23
JMART*	ถือ	23.30	22.40-22.70	23.50/24.50	22.20		6-Oct-23
JMT*	ตัดขาดทุน	48.75	-	-	47.00		5-Oct-23
MBK	ถือ	18.00	17.30-17.50	18.50/19.00	17.10		5-Oct-23
CRC*	ถือ	40.00	38.50-39.50	40.50/41.25	38.00		5-Oct-23
KTB*	ถือ	19.10	19.10	19.50/20.50		19.10	4-Oct-23
BA	ขายทำกำไร	15.10	-	-		15.20	4-Oct-23
COM7*	ขายเท่าทุน	31.00	-	-		31.00	4-Oct-23
KCG	ถือ	11.00	11.00	12.00/12.50	10.50	11.50	3-Oct-23
MEGA*	ถือ	44.25	44.25	46.00/48.00		44.50	3-Oct-23
CPN*	ถือ	64.50	62.50-63.50	66.00/68.75	62.00		2-Oct-23

### หมายเหตุ

- กลยุทธ์หุ้นที่เคยแนะนำ คือ การติดตามคำแนะนำหุ้นเด่นทางเทคนิคที่เคยแนะนำในช่วง 5 วันที่ผ่านมา
- คำแนะนำ แบ่งเป็น 3 แบบคือ “ถือ” หมายถึง ถือหุ้นหรือคงสถานะตามเดิม, “ขายทำกำไร” หมายถึง ขายที่ราคา Trailing Stop หรือแนวต้านที่ 2, “ขายเท่าทุน” หมายถึง ขายที่ราคาต้นทุน, “ตัดขาดทุน” หมายถึง ขายที่ราคา Stop Loss
- ราคาค้นทุนคือ ราคาเปิดของหุ้นในวันที่แนะนำ ซึ่งเป็นเพียงราคาสมมติเพื่ออ้างอิงคำแนะนำหุ้นตัวนั้น ๆ ทั้งนี้มิได้เป็นการแนะนำให้ซื้อหุ้นที่ราคาเปิดแต่อย่างใด
- หุ้นจะถูกนำออกจากตาราง 2 กรณี ดังนี้) ปรับตัวถึงแนวต้านที่ 2 หรือ Trailing หรือ Stop Loss อย่างใดอย่างหนึ่ง ii) อยู่ในตารางเกิน 5 วันทำการ
- Trailing Stop คือ จุดของราคาที่ใช้เป็นจุดขายทำกำไรหรือขายเพื่อรักษาดำเนิน ส่วนมากจะถูกกำหนดเมื่อราคาปรับตัวขึ้นจากราคาค้นทุน
- หุ้นและคำแนะนำในตารางด้านบนเป็นเพียงแนวทางการลงทุนเท่านั้น โดยมีได้รับรองผลตอบแทนจากการลงทุนแต่อย่างใด

<https://www.kgiworld.co.th>

หมายเหตุ: 1. “บริษัทอาจเป็นผู้ถือใบสำคัญแสดงสิทธิอนุพันธ์บนหลักทรัพย์นี้ / 2. เป้าพื้นฐาน หมายถึง ราคาเป้าหมายเชิงพื้นฐาน (Forecasted 12M Target price) ที่อ้างอิงจากบทวิเคราะห์ปัจจุบันฉบับล่าสุดของฝ่ายวิจัย / 3. เป้า Consensus หมายถึง ค่าเฉลี่ยของราคาเป้าหมายเชิงพื้นฐานที่จัดทำโดย Bloomberg consensus หรือ IAA Consensus

### Disclaimer

บริษัทหลักทรัพย์ เคจีไอ (ประเทศไทย) จำกัด (มหาชน) (“บริษัท”) มิได้ให้การรับรองใดๆ ถึงความถูกต้องและแท้จริงของข้อมูลในเอกสารนี้ (“ข้อมูล”) ดังนั้นไม่ว่าจะด้วยเหตุใดก็ตาม บริษัทไม่ขอรับผิดชอบต่อความเสียหายในรายได้ หรือผลประโยชน์ใดๆ ทั้งทางตรงและทางอ้อมที่เกิดขึ้นจากการใช้ ข้อมูล และข้อมูลนี้มิได้จัดทำขึ้นเพื่อการชักชวนหรือชี้แนะให้ซื้อขายหลักทรัพย์ใดๆ ทั้งนี้ข้อมูลจัดทำขึ้นจากแหล่งข้อมูลที่เป็นปัจจุบันและ บริษัทสงวนสิทธิในการแก้ไขข้อความใดๆในเอกสารนี้โดยมิต้องบอกกล่าวล่วงหน้า

**รายงานเอ็นวีดีอาร์ (NVDR) ประจำวัน**
**จำนวนหุ้นเพิ่มขึ้นสูงสุด 20 อันดับ**

ชื่อหุ้น	ราคา (บาท)	จำนวนหุ้นที่ถือ (ล้านหุ้น)		เอ็นวีดีอาร์เปลี่ยนแปลง		
		5 ต.ค. 66	6 ต.ค. 66	(พันหุ้น)	มูลค่า (ล้านบาท)	(%)
SIRI	1.62	1,489.74	1,529.62	39,878.6	64.92	2.7
AKS	0.01	1,064.38	1,081.88	17,500.0	0.18	1.6
BANPU	7.75	768.32	785.03	16,712.4	128.94	2.2
XPG	1.08	256.24	265.36	9,118.8	10.07	3.6
CHG	3.34	524.05	533.16	9,113.3	30.42	1.7
PRIME	0.79	25.48	34.06	8,582.7	7.65	33.7
AWC	3.68	1,148.06	1,154.19	6,123.9	22.37	0.5
VGI	2.22	364.62	370.15	5,532.6	12.57	1.5
KTB	19.30	1,213.67	1,218.37	4,697.9	90.99	0.4
SGC	1.72	19.71	24.25	4,543.1	7.75	23.1
JMART	23.30	25.94	29.48	3,543.5	84.78	13.7
B	0.05	792.86	796.31	3,455.0	0.17	0.4
KBANK	127.00	314.73	318.14	3,407.1	433.89	1.1
SINGER	12.80	14.70	17.90	3,191.9	41.00	21.7
OR	17.90	273.11	275.60	2,488.8	44.86	0.9
DELTA	80.50	359.67	361.97	2,291.8	173.76	0.6
NEWS	0.02	2,752.72	2,754.99	2,266.2	0.02	0.1
CRC	39.00	178.77	180.66	1,893.7	74.03	1.1
BCPG	9.25	96.93	98.52	1,591.8	14.80	1.6
AAV	2.40	644.22	645.51	1,288.3	2.95	0.2

**มูลค่าเพิ่มขึ้นสูงสุด 20 อันดับ**

ชื่อหุ้น	ราคา (บาท)	จำนวนหุ้นที่ถือ (ล้านหุ้น)		เอ็นวีดีอาร์เปลี่ยนแปลง		
		5 ต.ค. 66	6 ต.ค. 66	(พันหุ้น)	มูลค่า (ล้านบาท)	(%)
KBANK	127.00	314.73	318.14	3,407.1	433.89	1.1
DELTA	80.50	359.67	361.97	2,291.8	173.76	0.6
BANPU	7.75	768.32	785.03	16,712.4	128.94	2.2
BBL	167.50	448.12	448.70	579.5	97.56	0.1
KTB	19.30	1,213.67	1,218.37	4,697.9	90.99	0.4
JMART	23.30	25.94	29.48	3,543.5	84.78	13.7
CRC	39.00	178.77	180.66	1,893.7	74.03	1.1
SIRI	1.62	1,489.74	1,529.62	39,878.6	64.92	2.7
OR	17.90	273.11	275.60	2,488.8	44.86	0.9
GPSC	42.00	73.77	74.80	1,037.4	43.39	1.4
SINGER	12.80	14.70	17.90	3,191.9	41.00	21.7
CHG	3.34	524.05	533.16	9,113.3	30.42	1.7
ADVANC	223.00	224.99	225.11	123.6	27.87	0.1
CBG	74.50	33.37	33.71	339.1	24.51	1.0
AWC	3.68	1,148.06	1,154.19	6,123.9	22.37	0.5
IVL	25.25	454.45	455.27	821.2	20.70	0.2
AMATA	24.60	109.54	110.28	744.2	18.31	0.7
EGCO	117.50	31.86	32.01	152.5	17.96	0.5
BJC	30.75	115.29	115.85	555.7	17.04	0.5
BH	259.00	126.74	126.80	62.0	16.01	0.0

ที่มา: ตลาดหลักทรัพย์ฯ และ เคจี ไอ (ประเทศไทย)

หมายเหตุ: ข้อมูลผลของการสะสมอาจ มีการเปลี่ยนแปลงได้ภายหลังการปรับปรุงโดยตลาดหลักทรัพย์ฯ

**จำนวนหุ้นลดลงสูงสุด 20 อันดับ**

ชื่อหุ้น	ราคา (บาท)	จำนวนหุ้นที่ถือ (ล้านหุ้น)		เอ็นวีดีอาร์เปลี่ยนแปลง		
		5 ต.ค. 66	6 ต.ค. 66	(พันหุ้น)	มูลค่า (ล้านบาท)	(%)
TTB	1.70	5,664.85	5,642.89	(21,963.0)	(37.20)	(0.4)
RABBIT	0.63	391.15	383.90	(7,253.6)	(4.65)	(1.9)
GULF	43.00	426.34	419.56	(6,775.5)	(297.05)	(1.6)
SPRC	8.25	245.51	239.69	(5,822.3)	(48.06)	(2.4)
GUNKUL	2.94	521.98	516.37	(5,608.0)	(16.53)	(1.1)
MTC	35.00	168.65	163.14	(5,510.2)	(195.88)	(3.3)
BDMS	27.00	2,086.52	2,081.77	(4,755.7)	(129.19)	(0.2)
JMT	46.25	66.29	62.15	(4,143.3)	(198.25)	(6.3)
ERW	5.15	168.62	165.48	(3,145.0)	(15.93)	(1.9)
IRPC	2.00	903.95	901.19	(2,761.9)	(5.54)	(0.3)
OSP	24.10	188.23	185.87	(2,358.5)	(57.19)	(1.3)
BGRIM	26.00	136.78	134.44	(2,347.1)	(63.58)	(1.7)
AOT	68.75	613.97	611.71	(2,267.6)	(156.36)	(0.4)
PROEN-W1	0.50	6.19	3.94	(2,247.2)	(1.58)	(36.3)
BWG	0.63	62.08	59.84	(2,243.3)	(1.42)	(3.6)
CPALL	61.00	1,012.56	1,010.39	(2,172.6)	(132.65)	(0.2)
BTS	7.15	1,330.36	1,328.31	(2,053.2)	(14.55)	(0.2)
SPALI	19.40	255.61	253.79	(1,822.0)	(35.32)	(0.7)
PSL	8.95	123.72	121.91	(1,810.7)	(16.52)	(1.5)
PTT	31.75	1,176.35	1,174.55	(1,794.4)	(57.20)	(0.2)

**มูลค่าลดลงสูงสุด 20 อันดับ**

ชื่อหุ้น	ราคา (บาท)	จำนวนหุ้นที่ถือ (ล้านหุ้น)		เอ็นวีดีอาร์เปลี่ยนแปลง		
		5 ต.ค. 66	6 ต.ค. 66	(พันหุ้น)	มูลค่า (ล้านบาท)	(%)
GULF	43.00	426.34	419.56	(6,775.5)	(297.05)	(1.6)
JMT	46.25	66.29	62.15	(4,143.3)	(198.25)	(6.3)
MTC	35.00	168.65	163.14	(5,510.2)	(195.88)	(3.3)
AOT	68.75	613.97	611.71	(2,267.6)	(156.36)	(0.4)
SCB	102.00	212.63	211.15	(1,478.8)	(150.34)	(0.7)
CPALL	61.00	1,012.56	1,010.39	(2,172.6)	(132.65)	(0.2)
BDMS	27.00	2,086.52	2,081.77	(4,755.7)	(129.19)	(0.2)
HANA	60.75	89.15	87.57	(1,579.2)	(96.78)	(1.8)
SAWAD	42.50	106.38	104.72	(1,661.6)	(71.55)	(1.6)
CPN	63.75	316.82	315.75	(1,066.1)	(67.72)	(0.3)
BGRIM	26.00	136.78	134.44	(2,347.1)	(63.58)	(1.7)
PTTEP	162.00	385.29	384.91	(377.2)	(60.74)	(0.1)
PTT	31.75	1,176.35	1,174.55	(1,794.4)	(57.20)	(0.2)
OSP	24.10	188.23	185.87	(2,358.5)	(57.19)	(1.3)
SISB	31.00	30.32	28.73	(1,593.5)	(49.50)	(5.3)
SPRC	8.25	245.51	239.69	(5,822.3)	(48.06)	(2.4)
SAPPE	85.25	19.95	19.42	(532.3)	(46.21)	(2.7)
TISCO	99.25	83.01	82.55	(464.2)	(46.16)	(0.6)
TTB	1.70	5,664.85	5,642.89	(21,963.0)	(37.20)	(0.4)
XO	29.50	27.99	26.82	(1,161.8)	(35.75)	(4.2)

<https://www.kgieworld.co.th>

หมายเหตุ: 1. \*บริษัทอาจเป็นผู้ถือครองหุ้นสำคัญแสดงสิทธิออกพันธบัตรหุ้นสามัญ / 2. เป้าพื้นฐาน หมายถึง ราคาเป้าหมายเชิงพื้นฐาน (Forecasted 12M Target price) ที่อ้างอิงจากบทวิเคราะห์ที่ปัจจัยพื้นฐานฉบับล่าสุดของฝ่ายวิจัย / 3. เป้า Consensus หมายถึง ค่าเฉลี่ยของราคาเป้าหมายพื้นฐานที่จัดทำโดย Bloomberg consensus หรือ IAA Consensus

**Disclaimer**

บริษัทหลักทรัพย์ เคจีไอ (ประเทศไทย) จำกัด (มหาชน) ("บริษัท") มิได้ให้การรับรองใดๆ ถึงความถูกต้องและแท้จริงของข้อมูลในเอกสารนี้ ("ข้อมูล") ดังนั้นไม่ว่าจะด้วยเหตุใดก็ตาม บริษัทไม่ขอรับผิดชอบต่อความเสียหายในรายได้ หรือผลประโยชน์ใดๆ ทั้งทางตรงและทางอ้อมที่เกิดขึ้นจากการใช้ ข้อมูล และข้อมูลนี้มิได้จัดทำขึ้นเพื่อเป็นการชักชวนหรือชี้แนะให้ซื้อขายหลักทรัพย์ใดๆ ทั้งนี้ข้อมูลถูกจัดทำขึ้นจากแหล่งข้อมูลที่เป็นปัจจุบันและ บริษัทสงวนสิทธิในการแก้ไขข้อความใดๆ ในเอกสารนี้โดยมิต้องออกกล่าวอ้างหน้า

**รายงานหุ้นที่ถูกสั่งห้ามจำหน่าย (Silent Period) (เรียงตามวันที่สิ้นสุด)**

ชื่อหุ้น	ระยะเวลาห้ามจำหน่าย		จำนวนหุ้น (ล้านหุ้น)	ร้อยละของ ทุนชำระแล้ว	ทุนชำระแล้ว (ล้านบาท)	จำนวนหุ้นห้ามจำหน่ายคงเหลือ (ล้านหุ้น)				วันแรกในแต่ละช่วงที่สามารถจำหน่ายหุ้นได้				จำนวนหุ้นที่พ้นการห้ามจำหน่ายแต่ละช่วง (ล้านหุ้น)			
	วันเริ่มต้น	วันสิ้นสุด				6M	12M	18M	24M	6M	12M	18M	24M	6M	12M	18M	24M
BBGI	17 มี.ค. 65	16 มี.ค. 66	795.00	54.98	1,446.00	795.00	596.25	Free	Free	16 ก.ย. 65	16 มี.ค. 66	16 ก.ย. 66	16 มี.ค. 67	198.75	596.25	-	-
JDF	7 เม.ย. 65	6 เม.ย. 66	330.00	55.00	600.00	330.00	247.50	Free	Free	6 ต.ค. 65	6 เม.ย. 66	6 ต.ค. 66	6 เม.ย. 67	82.50	247.50	-	-
CEYE	29 เม.ย. 65	28 เม.ย. 66	148.00	54.81	270.00	148.00	111.00	Free	Free	28 ต.ค. 65	28 เม.ย. 66	28 ต.ค. 66	28 เม.ย. 67	37.00	111.00	-	-
BIS	5 พ.ค. 65	4 พ.ค. 66	172.00	54.78	314.00	172.00	129.00	Free	Free	4 พ.ย. 65	4 พ.ค. 66	4 พ.ย. 66	4 พ.ค. 67	43.00	129.00	-	-
KCC	5 พ.ค. 65	4 พ.ค. 66	341.00	55.00	620.00	341.00	255.75	Free	Free	4 พ.ย. 65	4 พ.ค. 66	4 พ.ย. 66	4 พ.ค. 67	85.25	255.75	-	-
FTI	19 พ.ค. 65	18 พ.ค. 66	247.00	54.89	450.00	247.00	185.25	Free	Free	18 พ.ย. 65	18 พ.ค. 66	18 พ.ย. 66	18 พ.ค. 67	61.75	185.25	-	-
PLUS	20 พ.ค. 65	19 พ.ค. 66	368.00	54.93	670.00	368.00	276.00	Free	Free	19 พ.ย. 65	19 พ.ค. 66	19 พ.ย. 66	19 พ.ค. 67	92.00	276.00	-	-
STP	14 มิ.ย. 65	13 มิ.ย. 66	55.00	55.00	100.00	55.00	41.25	Free	Free	13 ธ.ค. 65	13 มิ.ย. 66	13 ธ.ค. 66	13 มิ.ย. 67	13.75	41.25	-	-
TEKA	15 มิ.ย. 65	14 มิ.ย. 66	165.00	55.00	300.00	165.00	123.75	Free	Free	14 ธ.ค. 65	14 มิ.ย. 66	14 ธ.ค. 66	14 มิ.ย. 67	41.25	123.75	-	-
BLESS	7 ก.ค. 65	6 ก.ค. 66	440.00	55.00	800.00	440.00	330.00	Free	Free	6 ม.ค. 66	6 ก.ค. 66	6 ม.ค. 67	6 ก.ค. 67	110.00	330.00	-	-
TLI	25 ก.ค. 65	24 ก.ค. 66	6,297.00	55.00	11,450.00	6,297.00	4,722.75	Free	Free	24 ม.ค. 66	24 ก.ค. 66	24 ม.ค. 67	24 ก.ค. 67	1,574.25	4,722.75	-	-
CHIC	27 ก.ค. 65	26 ก.ค. 66	748.00	55.00	1,360.00	748.00	561.00	Free	Free	26 ม.ค. 66	26 ก.ค. 66	26 ม.ค. 67	26 ก.ค. 67	187.00	561.00	-	-
YONG	2 ส.ค. 65	1 ส.ค. 66	374.00	55.00	680.00	374.00	280.50	Free	Free	1 ก.พ. 66	1 ส.ค. 66	1 ก.พ. 67	1 ส.ค. 67	93.50	280.50	-	-
TGE	19 ส.ค. 65	18 ส.ค. 66	1,210.00	55.00	2,200.00	1,210.00	907.50	Free	Free	18 ก.พ. 66	18 ส.ค. 66	18 ก.พ. 67	18 ส.ค. 67	302.50	907.50	-	-
CH	12 ก.ย. 65	11 ก.ย. 66	440.00	55.00	800.00	440.00	330.00	Free	Free	11 มี.ค. 66	11 ก.ย. 66	11 มี.ค. 67	11 ก.ย. 67	110.00	330.00	-	-
TEGH	30 ก.ย. 65	29 ก.ย. 66	594.00	55.00	1,080.00	594.00	445.50	Free	Free	29 มี.ค. 66	29 ก.ย. 66	29 มี.ค. 67	29 ก.ย. 67	148.50	445.50	-	-
2ACS	3 ต.ค. 65	2 ต.ค. 66	236.00	54.88	430.00	236.00	177.00	Free	Free	2 เม.ย. 66	2 ต.ค. 66	2 เม.ย. 67	2 ต.ค. 67	59.00	177.00	-	-
AMARC	19 ต.ค. 65	18 ต.ค. 66	231.00	55.00	420.00	231.00	173.25	Free	Free	18 เม.ย. 66	18 ต.ค. 66	18 เม.ย. 67	18 ต.ค. 67	57.75	173.25	-	-
PCC	21 ต.ค. 65	20 ต.ค. 66	674.00	54.98	1,226.00	674.00	505.50	Free	Free	20 เม.ย. 66	20 ต.ค. 66	20 เม.ย. 67	20 ต.ค. 67	168.50	505.50	-	-
ITNS	25 ต.ค. 65	24 ต.ค. 66	121.00	55.00	220.00	121.00	90.75	Free	Free	24 เม.ย. 66	24 ต.ค. 66	24 เม.ย. 67	24 ต.ค. 67	30.25	90.75	-	-
AAI	1 พ.ย. 65	31 ต.ค. 66	1,168.00	54.96	2,125.00	1,168.00	876.00	Free	Free	30 เม.ย. 66	31 ต.ค. 66	30 เม.ย. 67	31 ต.ค. 67	292.00	876.00	-	-
BTG	2 พ.ย. 65	1 พ.ย. 66	1,064.00	55.02	1,934.00	1,064.00	798.00	Free	Free	1 พ.ค. 66	1 พ.ย. 66	1 พ.ค. 67	1 พ.ย. 67	266.00	798.00	-	-
KLINIQ	7 พ.ย. 65	6 พ.ย. 66	121.00	55.00	220.00	121.00	90.75	Free	Free	6 พ.ค. 66	6 พ.ย. 66	6 พ.ค. 67	6 พ.ย. 67	30.25	90.75	-	-
POLY	16 พ.ย. 65	15 พ.ย. 66	247.00	54.89	450.00	247.00	185.25	Free	Free	15 พ.ค. 66	15 พ.ย. 66	15 พ.ค. 67	15 พ.ย. 67	61.75	185.25	-	-
KJL	22 พ.ย. 65	21 พ.ย. 66	63.00	54.31	116.00	63.00	47.25	Free	Free	21 พ.ค. 66	21 พ.ย. 66	21 พ.ค. 67	21 พ.ย. 67	15.75	47.25	-	-
AURA	29 พ.ย. 65	28 พ.ย. 66	733.00	54.95	1,334.00	733.00	549.75	Free	Free	28 พ.ค. 66	28 พ.ย. 66	28 พ.ค. 67	28 พ.ย. 67	183.25	549.75	-	-
PRI	30 พ.ย. 65	29 พ.ย. 66	176.00	55.00	320.00	176.00	132.00	Free	Free	29 พ.ค. 66	29 พ.ย. 66	29 พ.ค. 67	29 พ.ย. 67	44.00	132.00	-	-
MTW	6 ธ.ค. 65	5 ธ.ค. 66	185.00	54.90	337.00	185.00	138.75	Free	Free	5 มิ.ย. 66	5 ธ.ค. 66	5 มิ.ย. 67	5 ธ.ค. 67	46.25	138.75	-	-
UBA	7 ธ.ค. 65	6 ธ.ค. 66	330.00	55.00	600.00	330.00	247.50	Free	Free	6 มิ.ย. 66	6 ธ.ค. 66	6 มิ.ย. 67	6 ธ.ค. 67	82.50	247.50	-	-
ITC	9 ธ.ค. 65	8 ธ.ค. 66	1,650.00	55.00	3,000.00	1,650.00	1,237.50	Free	Free	8 มิ.ย. 66	8 ธ.ค. 66	8 มิ.ย. 67	8 ธ.ค. 67	412.50	1,237.50	-	-
SGC	13 ธ.ค. 65	12 ธ.ค. 66	1,798.00	54.98	3,270.00	1,798.00	1,348.50	Free	Free	12 มิ.ย. 66	12 ธ.ค. 66	12 มิ.ย. 67	12 ธ.ค. 67	449.50	1,348.50	-	-
DTCENT	15 ธ.ค. 65	14 ธ.ค. 66	662.00	54.94	1,205.00	662.00	496.50	Free	Free	14 มิ.ย. 66	14 ธ.ค. 66	14 มิ.ย. 67	14 ธ.ค. 67	165.50	496.50	-	-
SM	20 ธ.ค. 65	19 ธ.ค. 66	605.00	55.00	1,100.00	605.00	453.75	Free	Free	19 มิ.ย. 66	19 ธ.ค. 66	19 มิ.ย. 67	19 ธ.ค. 67	151.25	453.75	-	-
WARRIX	21 ธ.ค. 65	20 ธ.ค. 66	330.00	55.00	600.00	330.00	247.50	Free	Free	20 มิ.ย. 66	20 ธ.ค. 66	20 มิ.ย. 67	20 ธ.ค. 67	82.50	247.50	-	-
MOSHI	22 ธ.ค. 65	21 ธ.ค. 66	165.00	55.00	300.00	165.00	123.75	Free	Free	21 มิ.ย. 66	21 ธ.ค. 66	21 มิ.ย. 67	21 ธ.ค. 67	41.25	123.75	-	-
KTMS	23 ธ.ค. 65	22 ธ.ค. 66	165.00	55.00	300.00	165.00	123.75	Free	Free	22 มิ.ย. 66	22 ธ.ค. 66	22 มิ.ย. 67	22 ธ.ค. 67	41.25	123.75	-	-
SAF	19 ม.ค. 66	18 ม.ค. 67	165.00	55.00	300.00	165.00	123.75	Free	Free	18 ก.ค. 66	18 ม.ค. 67	18 ก.ค. 67	18 ม.ค. 68	41.25	123.75	-	-
MASTER	25 ม.ค. 66	24 ม.ค. 67	132.00	55.00	240.00	132.00	99.00	Free	Free	24 ก.ค. 66	24 ม.ค. 67	24 ก.ค. 67	24 ม.ค. 68	33.00	99.00	-	-
SVR	8 ก.พ. 66	7 ก.พ. 67	280.00	54.90	510.00	280.00	210.00	Free	Free	7 ส.ค. 66	7 ก.พ. 67	7 ส.ค. 67	7 ก.พ. 68	70.00	210.00	-	-
NTSC	9 ก.พ. 66	8 ก.พ. 67	55.00	55.00	100.00	55.00	41.25	Free	Free	8 ส.ค. 66	8 ก.พ. 67	8 ส.ค. 67	8 ก.พ. 68	13.75	41.25	-	-
MEB	14 ก.พ. 66	13 ก.พ. 67	165.00	55.00	300.00	165.00	123.75	Free	Free	13 ส.ค. 66	13 ก.พ. 67	13 ส.ค. 67	13 ก.พ. 68	41.25	123.75	-	-
PQS	15 ก.พ. 66	14 ก.พ. 67	368.00	54.93	670.00	368.00	276.00	Free	Free	14 ส.ค. 66	14 ก.พ. 67	14 ส.ค. 67	14 ก.พ. 68	92.00	276.00	-	-
BVG	17 ก.พ. 66	16 ก.พ. 67	247.00	54.89	450.00	247.00	185.25	Free	Free	16 ส.ค. 66	16 ก.พ. 67	16 ส.ค. 67	16 ก.พ. 68	61.75	185.25	-	-

ที่มา: ตลาดหลักทรัพย์ฯ และ เคจีไอ (ประเทศไทย)

<https://www.kgieworld.co.th>

หมายเหตุ: 1. \*บริษัทอาจเป็นผู้ถือครองหุ้นสำคัญแสดงสิทธิออกพันธบัตรหุ้นกู้ / 2. เป้าพื้นฐาน หมายถึง ราคาเป้าหมายเชิงพื้นฐาน (Forecasted 12M Target price) ที่อ้างอิงจากบทวิเคราะห์ที่ปัจจัยพื้นฐานฉบับล่าสุดของฝ่ายวิจัย / 3. เป้า Consensus หมายถึง ค่าเฉลี่ยของราคาเป้าหมายเชิงพื้นฐานที่จัดทำโดย Bloomberg consensus หรือ IAA Consensus

**Disclaimer**

บริษัทหลักทรัพย์ เคจีไอ (ประเทศไทย) จำกัด (มหาชน) ("บริษัท") มิได้ให้การรับรองใดๆ ถึงความถูกต้องและแท้จริงของข้อมูลในเอกสารนี้ ("ข้อมูล") ดังนั้นไม่ว่าจะด้วยเหตุใดก็ตาม บริษัทไม่ขอรับผิดชอบต่อความเสียหายในรายได้ หรือผลประโยชน์ใดๆ ทั้งทางตรงและทางอ้อมที่เกิดขึ้นจากการใช้ ข้อมูล และข้อมูลนี้มิได้จัดทำขึ้นเพื่อการชักชวนหรือชี้แนะให้ซื้อขายหลักทรัพย์ใดๆ ทั้งนี้ข้อมูลถูกจัดทำขึ้นจากแหล่งข้อมูลที่เป็นปัจจุบันและ บริษัทสงวนสิทธิในการแก้ไขข้อความใดๆ ในเอกสารนี้โดยมิต้องออกกล่าวอ้างหน้า



**รายงานการเปลี่ยนแปลงการถือครองหลักทรัพย์ของผู้บริหาร (Change of Management Holdings)**

ชื่อบริษัท	ชื่อผู้บริหาร	ความสัมพันธ์*	ประเภท	จำนวน (หุ้น)				ราคา (บาท)
				ซื้อ	ขาย	รับโอน	โอนออก	
AMARIN	นาง ระริน อุทกะพันธุ์ ปัญจรุ่งโรจน์	ผู้รายงาน	หุ้นสามัญ		138,387,052			4.60
BDMS	นาย พุฒิพงศ์ ปราสาททองโอสถ	ผู้รายงาน	หุ้นสามัญ		1,000,000			27.50
BGT	นาย นพดล ธรรมวัฒน์	ผู้รายงาน	หุ้นสามัญ	14,600				0.91
BLC	นาย สุวิทย์ งามภูพันธ์	ผู้รายงาน	หุ้นสามัญ	90,000				5.09
BOFFICE	นางสาว สโรชา มินสุข	ผู้รายงาน	หน่วยทรัสต์	20,000				5.10
EP	นาย ยุทธ ชินสุภัคกุล	ผู้รายงาน	หุ้นสามัญ	107,900				2.91
GFC	ว่าที่ร้อยตรี วรวิศว์ น้าขาว	ผู้รายงาน	หุ้นสามัญ	6,500				9.78
	ว่าที่ร้อยตรี วรวิศว์ น้าขาว	ผู้รายงาน	หุ้นสามัญ	500				9.25
HTC	พันเอก พัชร รัตตกุล	ผู้รายงาน	หุ้นสามัญ		262,700			15.99
ICN	นาย วิรัตน์ รุ่งเรืองบริบูรณ์	ผู้รายงาน	หุ้นสามัญ	10,000				2.80
JR	นาย จรัญ วิวัฒน์เจษฎาภูมิ	ผู้รายงาน	หุ้นสามัญ	18,000				5.44
KSL	นาย จำรูญ ชินธรรมมิตร	ผู้รายงาน	หุ้นสามัญ	200,000				2.78
KUN	นาง ประวีร์รัตน์ เทวอักษร	คู่สมรส/ผู้ที่อยู่กิน	หุ้นสามัญ	20,000				1.83
	นาย คุณา เทวอักษร	ผู้รายงาน	หุ้นสามัญ	20,000				1.83
	นาย ไพศาล ตั้งขวณิช	ผู้รายงาน	ใบสำคัญฯ		524,000			0.10
MODERN	นาย โยธิน เนื่องจางค์	ผู้รายงาน	หุ้นสามัญ	20,000				2.72
PG	นาง กิตยาภรณ์ ชัยถาวรเสถียร	ผู้รายงาน	หุ้นสามัญ	21,000				8.60
PIN	นาย สุเรนทร์ สุวรรณวงศ์กิจ	คู่สมรส/ผู้ที่อยู่กิน	หุ้นสามัญ	30,000				4.10
PRIN	นาย ปริญา โกวิทจินดาชัย	ผู้รายงาน	หุ้นสามัญ	11,200				2.91
SCM	นางสาว กมลทิพย์ เกียรติชวนันต์	ผู้รายงาน	หุ้นสามัญ					-
	นาย สิทธวีร์ เกียรติชวนันต์	ผู้รายงาน	หุ้นสามัญ			20,000,000		-
SELIC	นาย เอก สุวัฒน์พิมพ์	ผู้รายงาน	หุ้นสามัญ	36,300				2.27
SFLEX	นาย ปริณทรรัตน์ อภินาครีวงศ์	ผู้รายงาน	หุ้นสามัญ	110,000				3.26
SIRI	นาย อุทัย อุทัยแสงสุข	ผู้รายงาน	หุ้นสามัญ	200,000				1.66
SPA	นาย ภูมิพันธ์ บุญญาปะมัย	นิติบุคคลซึ่งผู้จัด	หุ้นสามัญ	500,000				12.60
SYNTEC	นาย ณยศ ปิสิญญะกุล	ผู้รายงาน	หุ้นสามัญ	50,000				1.61
	นาย ณยศ ปิสิญญะกุล	ผู้รายงาน	หุ้นสามัญ	50,000				1.60
TKC	นาย ปิยะ จิราภาพงศา	ผู้รายงาน	หุ้นสามัญ		10,000			26.25
TSTE	นาย ประภาส ชุตินาวรพันธ์	ผู้รายงาน	หุ้นสามัญ	20,300				9.71
UEC	นาย ไพบูลย์ เฉลิมทรัพย์การ	ผู้รายงาน	หุ้นสามัญ	300,000				1.59
WICE	นาย ชูเดช คงสุนทร	ผู้รายงาน	หุ้นสามัญ	50,000				7.17
YONG	นาย คมสัน ศลิษฏ์อรอดกร	คู่สมรส/ผู้ที่อยู่กิน	หุ้นสามัญ	20,000				2.10
	นาย คมสัน ศลิษฏ์อรอดกร	คู่สมรส/ผู้ที่อยู่กิน	หุ้นสามัญ	20,000				2.10
	นาย ปฏิเวธ ศลิษฏ์อรอดกร	นิติบุคคลซึ่งผู้จัด	หุ้นสามัญ	50,000				2.10
	นาย คมสัน ศลิษฏ์อรอดกร	คู่สมรส/ผู้ที่อยู่กิน	หุ้นสามัญ	20,000				2.08
	นาย คมสัน ศลิษฏ์อรอดกร	คู่สมรส/ผู้ที่อยู่กิน	หุ้นสามัญ	10,000				2.08
	นาย คมสัน ศลิษฏ์อรอดกร	คู่สมรส/ผู้ที่อยู่กิน	หุ้นสามัญ	10,000				2.08
	นาย สรจรเพชญ์ ศลิษฏ์อรอดกร	ผู้รายงาน	หุ้นสามัญ	100,000				2.02

ที่มา: เว็บไซต์ ก.ล.ด.ต.หมายเหตุ: \* กรณีที่บริษัทมีผู้บริหารเป็นคู่สมรสกัน ถ้ามีการซื้อขายหลักทรัพย์ คู่สมรสทั้ง 2 คน จะมีหน้าที่ต้องรายงาน ซึ่งจะทำการแสดงรายการเข้าซ้อนกัน เช่น นาย A และนาง B เป็นคู่สมรสกันและเป็นผู้บริหารของ บมจ. AB ทั้งคู่ ถ้านาย A ซื้อหุ้น AB 1 รายการ การแสดงข้อมูลจะเป็น 2 รายการดังนี้ รายการที่ 1 นาย A ผู้จัดทำ ซื้อหุ้น รายการที่ 2 นาง B คู่สมรส ซื้อหุ้น จึงขอให้ใช้ข้อมูลด้วยความระมัดระวัง

<https://www.kgieworld.co.th>

หมายเหตุ: 1. "บริษัทอาจเป็นผู้ถือใบสำคัญแสดงสิทธิอนุพันธ์บนหลักทรัพย์ / 2. เป้าพื้นฐาน หมายถึง ราคาเป้าหมายเชิงพื้นฐาน (Forecasted 12M Target price) ที่อ้างอิงจากบทวิเคราะห์ปัจจุบันของฝ่ายวิจัย / 3. เป้า Consensus หมายถึง ค่าเฉลี่ยของราคาเป้าหมายพื้นฐานที่จัดทำโดย Bloomberg consensus หรือ IAA Consensus

**Disclaimer**

บริษัทหลักทรัพย์ เคจีไอ (ประเทศไทย) จำกัด (มหาชน) ("บริษัท") มิได้ให้การรับรองใดๆ ถึงความถูกต้องและแท้จริงของข้อมูลในเอกสารนี้ ("ข้อมูล") ดังนั้นไม่ว่าจะด้วยเหตุใดก็ตาม บริษัทไม่ขอรับผิดชอบต่อความเสียหายในรายใด หรือผลประโยชน์ใดๆ ทั้งทางตรงและทางอ้อมที่เกิดขึ้นจากการใช้ ข้อมูล และข้อมูลนี้มีได้จัดทำขึ้นเพื่อเป็นการชักชวนหรือชี้แนะให้ซื้อขายหลักทรัพย์ใดๆ ทั้งนี้ข้อมูลถูกจัดทำขึ้นจากแหล่งข้อมูลที่เป็นปัจจุบันและ บริษัทสงวนสิทธิในการแก้ไขข้อความใดๆ ในเอกสารนี้โดยมิขอลงกล่าวล่วงหน้า

**ปฏิทินหุ้น**

จันทร์	อังคาร	พุธ	พฤหัสบดี	ศุกร์
9 ต.ค. 66	10 ต.ค. 66	11 ต.ค. 66	12 ต.ค. 66	13 ต.ค. 66
TTB XD @ 0.05 บาท จ่าย 25 ต.ค. 66 CHAYO XD @ 50:1 หุ้น CHAYO XD @ 0.00111112 บาท จ่าย 27 ต.ค. 66  เข้าเทรด SET วันแรก CPF13C2403A MTC13C2403A PSL13C2403A PTG13C2403A SET5013C2312J TQM13C2403A ML41C2403A BANPU41C2403A CBG41C2403A JMART41C2403B AAW01C2403A CBG01C2403W CENTEL01C2403W COM701C2403W CPALL01C2403A DELTA01C2403A HMPRO01C2404A PTTEP01C2403A PTTGC01C2403B SAWAD01C2403W SCGP01C2403A SIRI01C2403A SNNP01C2403A STEC01C2403A STGT01C2403W WHA01C2403A EA19C2403A GPSC19C2403A IML19C2403A PTTEP19C2403A SIRI19C2403A SET5016C2312C SET5016P2312B  เพิ่มทุน SCM เข้าเทรด 2,860,400 หุ้น	CCET XR 1:0.7863 @ 1.50 บาท		TCAP XD @ 1.20 บาท จ่าย 30 ต.ค. 66	วันคล้ายวันสวรรคต พระบาทสมเด็จพระบรมชนกาธิเบศร มหาภูมิพลอดุลยเดชมหาราช บรมนาถบพิตร
16 ต.ค. 66	17 ต.ค. 66	18 ต.ค. 66	19 ต.ค. 66	20 ต.ค. 66
SAV XD @ 0.75 บาท จ่าย 31 ต.ค. 66  PLANET-W1 ขึ้น SP เพื่อใช้สิทธิครั้งสุดท้าย ตั้งแต่ 16 ต.ค. - 17 พ.ย. 66	JCK XR 1:1 @ 0.3 บาท	BWG-W5 ขึ้น SP เพื่อใช้สิทธิครั้งสุดท้าย ตั้งแต่ 18 ต.ค. - 10 พ.ย. 66	AEONTS XD @ 2.55 บาท จ่าย 2 พ.ย. 66  POLAR XR 2:1 @ 0.01 บาท	CV XR 1:2 @ 1 บาท CV XW 2(XR):1 @ 1.5 บาท  SET เพิกถอน THL  MBK-W1 ขึ้น SP เพื่อใช้สิทธิครั้งสุดท้าย ตั้งแต่ 20 ต.ค. - 15 พ.ย. 66
23 ต.ค. 66	24 ต.ค. 66	25 ต.ค. 66	26 ต.ค. 66	27 ต.ค. 66
วันปิยมหาราช		PLANET-W1 ขึ้น SP เพื่อใช้สิทธิครั้งสุดท้าย ตั้งแต่ 25 ต.ค. - 17 พ.ย. 66		
30 ต.ค. 66	31 ต.ค. 66	1 พ.ย. 66	2 พ.ย. 66	3 พ.ย. 66
ALPHAX XR 1:1 @ 0.25 บาท B XW 3:1 @ 1.5 บาท		INET-W2 ขึ้น SP เพื่อใช้สิทธิครั้งสุดท้าย ตั้งแต่ 1 - 24 พ.ย. 66	MC XD @ 0.36 บาท จ่าย 24 พ.ย. 66	

<https://www.kgieworld.co.th>

หมายเหตุ: 1. \*บริษัทอาจเป็นผู้ถือครองหุ้นสำคัญแสดงสิทธิออกหุ้นฉบับนี้บนหลักทรัพย์นี้ / 2. เป้าพื้นฐาน หมายถึง ราคาเป้าหมายเชิงพื้นฐาน (Forecasted 12M Target price) ที่อ้างอิงจากบทวิเคราะห์ที่ปัจจัยพื้นฐานฉบับล่าสุดของฝ่ายวิจัย / 3. เป้า Consensus หมายถึง ค่าเฉลี่ยของราคาเป้าหมายพื้นฐานที่จัดทำโดย Bloomberg consensus หรือ IAA Consensus

**Disclaimer**

บริษัทหลักทรัพย์ เคจีไอ (ประเทศไทย) จำกัด (มหาชน) ("บริษัท") มิได้ให้การรับรองใดๆ ถึงความถูกต้องและแท้จริงของข้อมูลในเอกสารนี้ ("ข้อมูล") ดังนั้นไม่ว่าจะด้วยเหตุใดก็ตาม บริษัทไม่ขอรับผิดชอบต่อความเสียหายในรายได้ หรือผลประโยชน์ใดๆ ทั้งทางตรงและทางอ้อมที่เกิดขึ้นจากการใช้ ข้อมูล และข้อมูลนี้มิได้จัดทำขึ้นเพื่อการชักชวนหรือชี้แนะให้ซื้อขายหลักทรัพย์ใดๆ ทั้งนี้ข้อมูลถูกจัดทำขึ้นจากแหล่งข้อมูลที่เป็นปัจจุบันและ บริษัทสงวนสิทธิในการแก้ไขข้อความใดๆ ในเอกสารนี้โดยมิต้องบอกกล่าวล่วงหน้า

## ปฏิทินหุ้น (ต่อ)

จันทร์	อังคาร	พุธ	พฤหัสบดี	ศุกร์
6 พ.ย. 66	7 พ.ย. 66	8 พ.ย. 66	9 พ.ย. 66	10 พ.ย. 66
RS XW 10:1 @ พีรี	TVDH XW 3:1 @ 0.1 บาท ขึ้น SP เพื่อใช้สิทธิครั้งสุดท้าย DOD-W2 ICN-W1 ตั้งแต่ 7 - 30 พ.ย. 66		CHAYO XW 10:1 @ พีรี	
13 พ.ย. 66	14 พ.ย. 66	15 พ.ย. 66	16 พ.ย. 66	17 พ.ย. 66
20 พ.ย. 66	21 พ.ย. 66	22 พ.ย. 66	23 พ.ย. 66	24 พ.ย. 66
				TRC XR 4:1 @ 0.2 บาท
27 พ.ย. 66	28 พ.ย. 66	29 พ.ย. 66	30 พ.ย. 66	1 ธ.ค. 66
			APEX XR 1:2 @ 0.05 บาท	TNH XD @ 0.60 บาท จ่าย 20 ธ.ค. 66
4 ธ.ค. 66	5 ธ.ค. 66	6 ธ.ค. 66	7 ธ.ค. 66	8 ธ.ค. 66
	วันคล้ายวันพระบรมราชสมภพ พระบาทสมเด็จพระบรมชนกาธิเบศร มหาภูมิพลอดุลยเดชมหาราช บรมนาถบพิตร วันชาติ และวันหยุดแห่งชาติ			
11 ธ.ค. 66	12 ธ.ค. 66	13 ธ.ค. 66	14 ธ.ค. 66	15 ธ.ค. 66
ชดเชยวันรัฐธรรมนูญ (วันอาทิตย์ที่ 10 ธันวาคม 2566)				
ที่มา : ตลาดหลักทรัพย์ฯ				ประจำวันที่ 9 ธ.ค. 66
หมายเหตุ :				
IPO : หุ้นเข้าใหม่				
XD : ผู้ซื้อหลักทรัพย์ไม่ได้สิทธิรับเงินปันผล				
XE : วันปิดสมุดทะเบียนผู้ถือใบสำคัญแสดงสิทธิ เพื่อการใช้สิทธิแปลงสภาพก่อนกำหนด				
XR : ผู้ซื้อหลักทรัพย์ไม่ได้สิทธิจองซื้อหุ้นออกใหม่				
XT : ผู้ซื้อหลักทรัพย์ไม่ได้สิทธิรับใบสำคัญแสดงสิทธิในกาซื้อหุ้นเพิ่มทุนที่โอนสิทธิได้				
XW : ผู้ซื้อหลักทรัพย์ไม่ได้สิทธิรับใบสำคัญแสดงสิทธิที่จะซื้อหลักทรัพย์				
XN : ผู้ซื้อหลักทรัพย์ไม่มีสิทธิในการรับเงินคืนจากการลดทุน				

## รายชื่อหลักทรัพย์ที่สมาชิกต้องดำเนินการให้ลูกค้าวางเงินสดไว้ล่วงหน้ากับสมาชิกเต็มจำนวนที่จะซื้อ (Cash Balance)

รายชื่อหุ้น	วันที่เริ่มต้น	วันที่สิ้นสุด
KGEN	28/8/2023	15/9/2023
KGEN-W2	28/8/2023	15/9/2023
CMO	11/9/2023	29/9/2023

ที่มา : ตลาดหลักทรัพย์ฯ และ เคจีไอ (ประเทศไทย)

<https://www.kgieworld.co.th>

หมายเหตุ: 1. \*บริษัทอาจเป็นผู้ถือใบสำคัญแสดงสิทธิอนุพันธ์บนหลักทรัพย์นี้ / 2. เป้าพื้นฐาน หมายถึง ราคาเป้าหมายเชิงพื้นฐาน (Forecasted 12M Target price) ที่อ้างอิงจากบทวิเคราะห์ที่ปัจจัยพื้นฐานฉบับล่าสุดของฝ่ายวิจัยฯ / 3. เป้า Consensus หมายถึง ค่าเฉลี่ยของราคาเป้าหมายเชิงพื้นฐานที่จัดทำโดย Bloomberg consensus หรือ IAA Consensus

## Disclaimer

บริษัทหลักทรัพย์ เคจีไอ (ประเทศไทย) จำกัด (มหาชน) ("บริษัท") มิได้ให้การรับรองใดๆ ถึงความถูกต้องและแท้จริงของข้อมูลในเอกสารนี้ ("ข้อมูล") ดังนั้นไม่ว่าจะด้วยเหตุใดก็ตาม บริษัทไม่ขอรับผิดชอบต่อความเสียหายในรายได้ หรือผลประโยชน์ใดๆ ทั้งทางตรงและทางอ้อมที่เกิดขึ้นจากการใช้ ข้อมูล และข้อมูลนี้มีได้จัดทำขึ้นเพื่อการชักชวนหรือชี้แนะให้ซื้อขายหลักทรัพย์ใดๆ ทั้งนี้ข้อมูลถูกจัดทำขึ้นจากแหล่งข้อมูลที่เป็นปัจจุบันและ บริษัทสงวนสิทธิในการแก้ไขข้อความใดๆ ในเอกสารนี้โดยมิต้องออกกล่าวอ้างหน้า

**รายงานผลสำรวจการกำกับดูแลกิจการบริษัทจดทะเบียน (CG Report)**

**บริษัทที่ได้คะแนนอยู่ในระดับ "ดีเลิศ ( Excellent )"** 

ชื่อย่อ	ชื่อบริษัท	ชื่อย่อ	ชื่อบริษัท	ชื่อย่อ	ชื่อบริษัท
AAV	บริษัท เอเชีย เออีเอช	GLOBAL	บริษัท สยามโกลบอลเฮาส์	RATCH	บริษัท ราช กรุ๊ป
ADVANC	บริษัท แอดวานซ์ อินโฟร์ เซอร์วิส	GPSC	บริษัท โกลบอล เพาเวอร์ ซินเนอร์ยี	RBF	บริษัท อาร์ แอนด์ บี ฟู้ด ชัพพหลาย
AMA	บริษัท อามา มารีน	GULF	บริษัท กัลฟ์ เอ็นเนอร์จี ดีเวลลอปเม้นท์	SAT	บริษัท สมบูรณ์ แอ็ดวานซ์ เทคโนโลยี
AMATA	บริษัท อมตะ คอร์ปอเรชัน	HANA	บริษัท ฮานา ไรโครอิเล็กทรอนิกส์	SCB	บริษัท เอสซีบี เอกซ์
ANAN	บริษัท อนันดา ดีเวลลอปเม้นท์	HENG	บริษัท เฮงสลิซซิง แอนด์ แคปปิตอล	SCC	บริษัท ปูนซิเมนต์ไทย
AOT	บริษัท ท่าอากาศยานไทย	HMPRO	บริษัท โฮม โปรดักส์ เซ็นเตอร์	SCCC	บริษัท ปูนซิเมนต์นครหลวง
AP	บริษัท เอพี (ไทยแลนด์)	INTUCH	บริษัท อินทัช โฮลดิ้งส์	SCGP	บริษัท เอสซีจี แพคเกจจิ้ง
BAFS	บริษัท บริการเชื้อเพลิงการบินกรุงเทพ	IRPC	บริษัท ไออาร์พีซี	SEAFSCO	บริษัท ซีพีเอฟ
BAM	บริษัทบริหารสินทรัพย์ กรุงเทพพาณิชย์	IVL	บริษัท อินโตรามา เวเนเจอร์ส	SHR	บริษัท เอส โสเทอ แอนด์ ไรส์อาร์ท
BANPU	บริษัท บานปู	KBANK	ธนาคารกรุงไทย	SICR	บริษัท ซิลิคอน คราฟท์ เทคโนโลยี
BBL	ธนาคารกรุงเทพ	KCE	บริษัท เคซีอี ฮีลด์โทรนิคส์	SMPC	บริษัท สหมิตรดั่งแก๊ส
BCP	บริษัท บางจาก คอร์ปอเรชั่น	KEX	บริษัท เคเอ็กซ์เพรส (ประเทศไทย)	SNC	บริษัท เอส เอ็น ซี ฟอรัมเมอร์
BCPG	บริษัท บีซีพีจี	KKP	ธนาคารเกียรตินาคินภัทร	SPALI	บริษัท ศุภาสัย
BDMS	บริษัท กรุงเทพดุสิตเวชการ	KTB	ธนาคารกรุงไทย	SPRC	บริษัท สดาร์ พีดีเอเอ็ม ไรไฟนนิ่ง
BEM	บริษัท ทางด่วนและรถไฟฟ้ากรุงเทพ	KTC	บริษัท บัตรกรุงไทย	STEC	บริษัท ซีโน-ไทย เอ็นจิเนียริงแอนด์คอนสตรัคชัน
BGRIM	บริษัท บี.กริม เพาเวอร์	LPN	บริษัท แอล.พี.เอ็น. ดีเวลลอปเม้นท์	STGT	บริษัท ศรีศรีโกลด์ฟอส (ประเทศไทย)
BPP	บริษัท บานปู เพาเวอร์	MAJOR	บริษัท เมเจอร์ ซินีเพล็กซ์ กรุ๊ป	SUN	บริษัท ซันสวีท
BTS	บริษัท บีทีเอส กรุ๊ป โฮลดิ้งส์	MBK	บริษัท เอ็ม บี เค	SVI	บริษัท เอสวีไอ
CENDEL	บริษัท โรงแรมเซ็นทรัลพลาซา	MINT	บริษัท ไมเนอร์ อินเตอร์เนชั่นแนล	TACC	บริษัท ที.เอ.ซี. คอนซูเมอร์
CK	บริษัท ซี.การช่าง	MTC	บริษัท เมืองไทย แคปปิตอล	TCAP	บริษัท ทนธนาชาด
CKP	บริษัท ซีเค พาวเวอร์	OR	บริษัท อร. นวัตกรรม การผลิต	THCOM	บริษัท ไทยคม
COM7	บริษัท คอมเซเว่น	ORI	บริษัท อริจัน พร็อพเพอร์ตี้	TISCO	บริษัท ทีเอสโกไฟแนนเชียลกรุ๊ป
CPALL	บริษัท ซีพี ออลล์	OSP	บริษัท โอเอสสากา	TKN	บริษัท ทีเคเอ็นยู ฟู้ดแอนด์มาร์เก็ตติ้ง
CPAXT	บริษัท ซีพี แอ็กติว	PLANB	บริษัท แพลน บี มีเดีย	TOP	บริษัท ไทยออยล์
CPF	บริษัท เจริญโภคภัณฑ์อาหาร	PSH	บริษัท พีเอสเอ โฮลดิ้ง	TTB	ธนาคารทหารไทยธนชาต
CPN	บริษัท เซ็นทรัลพัฒนา	PTG	บริษัท พีทีจี เอ็นเนอยี	TU	บริษัท ไทยยูเนียน กรุ๊ป
DELTA	บริษัท เดลต้า อีเลคโทรนิคส์ (ประเทศไทย)	PTT	บริษัท ปตท.	VGI	บริษัท วีจีไอ
DOHOME	บริษัท ดูโฮม	PTTEP	บริษัท ปตท. สารวจและผลิตปิโตรเลียม	WHA	บริษัท ดับบลิวเอชเอ คอร์ปอเรชั่น
EGCO	บริษัท เอลีคโอไฟฟ้า	PTTGC	บริษัท พีทีที โกลบอล เคมิคอล	WHAUP	บริษัท ดับบลิวเอชเอ ยูทิลิตี้ส์ แอนด์ พาวเวอร์
GFPT	บริษัท จีเอฟพีที	PYLON	บริษัท ไพลอน	ZEN	บริษัท เซ็น คอร์ปอเรชั่น กรุ๊ป
GGC	บริษัท โกลบอลกรีนเคมิคอล	QH	บริษัท ควอลิตี้เฮาส์		


**บริษัทที่ได้คะแนนอยู่ในระดับ "ดีมาก ( Very Good )"** 

ชื่อย่อ	ชื่อบริษัท	ชื่อย่อ	ชื่อบริษัท	ชื่อย่อ	ชื่อบริษัท
AEONTS	บริษัท อีออน ธนสัมพันธ์ (ไทยแลนด์)	JMT	บริษัท เจ เอ็ม ที เน็ทเวอร์ค เซอร์วิสเซส	SFT	บริษัท ศรีฟลูอิด (ประเทศไทย)
BCH	บริษัท บางกอก เชน ฮอสมิทอล	LH	บริษัท แลนด์แอนด์เฮาส์	SINGER	บริษัท ซิงเกอร์ประเทศไทย
BEC	บริษัท บีอีซี เวิลด์	M	บริษัท เอ็มเค เรสโตรองด์ กรุ๊ป	SMD	บริษัท เซนต์เมต
BH	บริษัท โรงพยาบาลบำรุงราษฎร์	MEGA	บริษัท เมก้า โฟล์โซอินซ์	SNNP	บริษัท ศรีนาถพร มาร์เก็ตติ้ง
CBG	บริษัท คาร์บาวกรุ๊ป	NETBAY	บริษัท เน็ตเบย์	SPA	บริษัท สยามเนลสกรุ๊ป
CHG	บริษัท โรงพยาบาลจุฬาลงกรณ์	PJW	บริษัท พีจีวอร์ดพลาซาดิสค	TFG	บริษัท ไทยฟู้ดส์ กรุ๊ป
ERW	บริษัท ดี เวิลด์ กรุ๊ป	SAK	บริษัท สักคัตยามาสลิซซิง	TIDLOR	บริษัท ทัชดาโลว์
ESSO	บริษัท เอสโซ่ (ประเทศไทย)	SAPPE	บริษัท แซปเป	TNP	บริษัท ธนพิริยะ
HUMAN	บริษัท ฮิวแมนิก้า	SAWAD	บริษัท ศรีสวัสดิ์ คอร์ปอเรชั่น	UBE	บริษัท ยูบีเอ ไบโอดีท
IIG	บริษัท ไอแอนด์ไอ กรุ๊ป	SFLEX	บริษัท สดาร์เฟล็กซ์	XO	บริษัท เอ็กซ์โอ ฟู้ด


**บริษัทที่ได้คะแนนอยู่ในระดับ "ดี ( Good )"** 

ชื่อย่อ	ชื่อบริษัท	ชื่อย่อ	ชื่อบริษัท	ชื่อย่อ	ชื่อบริษัท
AU	บริษัท ออฟเดอรั ยู	LPH	บริษัท โรงพยาบาล ลาดพร้าว	TPCH	บริษัท ทีพีซี เพาเวอร์โฮลดิ้ง
EKH	บริษัท เอกซียการแพทย์	MENA	บริษัท เมินาทรานสปอร์ต		
JMART	บริษัท เจมาร์ท กรุ๊ป โฮลดิ้งส์	SISB	บริษัท เอสไอเอสบี		

**บริษัทที่ไม่ปรากฏชื่อในรายงาน CGR**

ชื่อย่อ	ชื่อบริษัท	ชื่อย่อ	ชื่อบริษัท	ชื่อย่อ	ชื่อบริษัท
BBGI	บริษัท บีบีจีไอ	NTSC	บริษัท นิวทริชั่น เอสซี	TGE	บริษัท ท่าอากาศยาน เอ็นเนอร์ยี
BTG	บริษัท เมทโกร	PLT	บริษัท พลทีส มารีน		
ITC	บริษัท ไอ-เทล คอร์ปอเรชั่น	POS	บริษัท ไอ-เทล คอร์ปอเรชั่น		

ที่มา: www.thai-iod.com

Disclaimer : การเปิดเผยผลการสำรวจของสมาคมส่งเสริมสถาบันกรรมการบริษัทไทย (IOD) ในเรื่องการกำกับดูแลกิจการ (Corporate Governance) นี้ เป็นการดำเนินการตามนโยบายของสำนักงานคณะกรรมการกำกับหลักทรัพย์และตลาดหลักทรัพย์ โดยการสำรวจของ IOD เป็นการสำรวจและประเมินจากข้อมูลของบริษัทจดทะเบียนในตลาดหลักทรัพย์แห่งประเทศไทย และตลาดหลักทรัพย์ เอ็มเอไอ (MAI) ที่มีการเปิดเผยต่อสาธารณะ และเป็นข้อมูลที่ไม่สามารถเข้าถึงได้ ดังนั้น ผลการสำรวจดังกล่าวจึงเป็นการนำเสนอในมุมมองของบุคคลภายนอก โดยไม่ได้เป็นการประเมินการปฏิบัติตาม และมิได้มีการใช้ข้อมูลภายในเพื่อการประเมิน ผลการสำรวจดังกล่าวเป็นผลการสำรวจ ณ วันที่ปรากฏในรายงานการกำกับดูแลกิจการของบริษัทจดทะเบียนไทยเท่านั้น ดังนั้น ผลการสำรวจจึงอาจเปลี่ยนแปลงได้ภายหลังวันดังกล่าว หรือเมื่อข้อมูลที่เกี่ยวข้องมีการเปลี่ยนแปลง ทั้งนี้ บริษัทหลักทรัพย์ เคจีไอ (ประเทศไทย) จำกัด (มหาชน) มิได้ยืนยัน ตรวจสอบ หรือรับรองถึงความถูกต้องครบถ้วนของผลการสำรวจดังกล่าวแต่อย่างใด

“บริษัทหลักทรัพย์ เคจีไอ ประเทศไทย (จำกัด) มหาชน” เป็นผู้จัดการการจัดจำหน่ายและรับประกัน การจำหน่ายหุ้นสามัญเพิ่มทุนของ บมจ. บีเจซี เฮฟวี่ อินดัสทรี (BJCHI), บมจ. นามขง.เพอร์มินันต์ (NYT), บมจ. เอไอ เอนเนอร์จี (AIE) และ บริษัท เอส ที วี ไอ (SPVI), โดยการจัดการนี้ออกสารฉบับนี้เพื่อวัตถุประสงค์ในการนำเสนอข้อมูลและบทวิเคราะห์เท่านั้น การตัดสินใจลงทุนขึ้นอยู่กับดุลยพินิจของนักลงทุน ผู้ลงทุนควรพิจารณาข้อมูลเกี่ยวกับผู้จัดจำหน่ายหลักทรัพย์ก่อนที่ จะมีการตัดสินใจลงทุน

บริษัทฯ ขอแสดงความหรืองานวิจัยที่เกี่ยวข้องกับหลักทรัพย์ของบมจ.เอไอ เอนเนอร์จี (AIE) เนื่องจากบริษัทฯ ได้เข้าร่วมเป็นผู้จัดจำหน่ายหลักทรัพย์ และ หลักทรัพย์ของ บมจ. อินชูลเตอร์ (AI) ซึ่งเป็นบริษัทที่มีความเกี่ยวข้องกับหลักทรัพย์ AIE ที่บริษัทฯ รับจัดจำหน่ายเป็นการชั่วคราว ตั้งแต่วันที่ 2 ธ.ค. 2556 เป็นต้น ไปจนถึงวันปิดการเสนอขายหรือวันที่จัดหาหุ้นส่วนเกินไตรมาสแล้วแต่กรณี

<https://www.kgiworld.co.th>

หมายเหตุ: 1. “บริษัทอาจเป็นผู้ถือครองใบสำคัญแสดงสิทธิอนุพันธ์บนหลักทรัพย์นี้ / 2. เป้าพื้นฐาน หมายถึง ราคาเป้าหมายเชิงพื้นฐาน (Forecasted 12M Target price) ที่อ้างอิงจากบทวิเคราะห์ที่วิจัยพื้นฐานฉบับล่าสุดของฝ่ายวิจัย / 3. เป้า Consensus หมายถึง ค่าเฉลี่ยของราคาเป้าหมายเชิงพื้นฐานที่จัดทำโดย Bloomberg consensus หรือ IAA Consensus

**Disclaimer**

บริษัทหลักทรัพย์ เคจีไอ (ประเทศไทย) จำกัด (มหาชน) (“บริษัท”) มิได้ให้การรับรองใดๆ ถึงความถูกต้องและแท้จริงของข้อมูลในเอกสารนี้ (“ข้อมูล”) ดังนั้นไม่ว่าจะด้วยเหตุใดก็ตาม บริษัทฯ ไม่ขอรับผิดชอบต่อความเสียหายใดๆ ไร่ หรือผลประโยชน์ใดๆ ทั้งทางตรงและทางอ้อมที่เกิดขึ้นจากการใช้ ข้อมูล และข้อมูลนี้มิได้จัดทำขึ้นเพื่อเป็นการชักชวนหรือชี้แนะให้ซื้อขายหลักทรัพย์ใดๆ ทั้งนี้ข้อมูลถูกจัดทำขึ้นจากแหล่งข้อมูลที่เป็นปัจจุบันและ บริษัทฯ สนับสนุนสิทธิในการแก้ไขข้อความใดๆ ในเอกสารนี้โดยมิต้องออกกล่าวอ้างหน้า

## รายงานผลการประเมินโครงการประเมินการพัฒนการต่อต้านการทุจริต (Anti-corruption Progress Indicator)

### ระดับ 5: ขยายผลสู่ผู้ที่เกี่ยวข้อง (Extended)

ชื่อย่อ	ชื่อบริษัท	ชื่อย่อ	ชื่อบริษัท	ชื่อย่อ	ชื่อบริษัท
ADVANC	บริษัท แอดวานซ์ อินโฟร์ เซอร์วิส	GLOBAL	บริษัท สยามโกลบอลเฮาส์	QH	บริษัท ควอลิตี้เฮาส์
ANAN	บริษัท อนันดา ดีเวลลอปเม้นท์ จำกัด	GPSC	บริษัท โกลบอล เพาเวอร์ ซินเนอร์ยี จำกัด	RATCH	บริษัท ผลิตไฟฟ้าราชบุรีโฮลดิ้ง
BBL	ธนาคารกรุงเทพ	HMPRO	บริษัท โฮม โปรดักส์ เซ็นเตอร์	ROBINS	บริษัท ห้างสรรพสินค้าโรบินสัน
BCH	บริษัท บางกอก เซ็น ฮอสปิทัล จำกัด	IRPC	บริษัท ไออาร์พีซี	SCC	บริษัท ปูนซิเมนต์ไทย จำกัด
BDMS	บริษัท กรุงเทพดุสิตเวชการ จำกัด	KBANK	ธนาคารกรุงไทย	SIRI	บริษัท เอสเอสไอ
BIGC	บริษัท บีซี ซูเปอร์เซ็นเตอร์	KCE	บริษัท เคซีอี อีเล็คโทรนิคส์	SPALI	บริษัท สุกาเลีย
CK	บริษัท ซี.การช่าง	KKP	ธนาคารเกียรตินาคิน	STEC	บริษัท ซี.ไอ.ไทย เอ็นจิเนียริงแอนด์คอนสตรัคชัน จำกัด
DCC	บริษัท ไดนาสตีเซรามิก	KTB	ธนาคารกรุงไทย	TCAP	บริษัท ทูซอนชาด
DELTA	บริษัท เดลต้า อีเล็คโทรนิคส์ (ประเทศไทย)	LPH	บริษัท โรงพยาบาลลาดพร้าว จำกัด	TISCO	บริษัท ทีเอสไอไฟแนนเชียลกรุ๊ป
DRT	บริษัท กระเบื้องเคลือบตราเพชร	PACE	บริษัท เพช ดีเวลลอปเม้นท์ คอร์ปอเรชั่น	TMT	บริษัท ต้าเหล็กไทย
EGCO	บริษัท ผลิตไฟฟ้า	PTT	บริษัท ปตท.	TOP	บริษัท ไทยออยล์
GFPT	บริษัท จีเอฟพีที	PTTGC	บริษัท พีทีที โกลบอล เคมิคอล		

### ระดับ 4: ได้รับการรับรอง (Certified)

ชื่อย่อ	ชื่อบริษัท	ชื่อย่อ	ชื่อบริษัท	ชื่อย่อ	ชื่อบริษัท
AAV	บริษัท เอเชีย เอวิชั่น	ERW	บริษัท ดี เอชวี จำกัด	SAPPE	บริษัท เซ็ปเป้ จำกัด
AP	บริษัท เอเชียเนชั่นเพอริออดี ดีเวลลอปเม้นท์	GLOW	บริษัท โกลว์ พลังงาน	SAWAD	บริษัท ศรีสวัสดิ์ ทาวเวอร์ 1979 จำกัด
BA	บริษัท การบินกรุงเทพ จำกัด	GUNKUL	บริษัท กันกุลเอ็นจิเนียริง	SCB	ธนาคารไทยพาณิชย์
BANPU	บริษัท บ้านปู	ILINK	บริษัท อินเทอร์เน็ต คอมมูนิเคชั่น	SCN	บริษัท สแกน อินเตอร์ จำกัด
BCP	บริษัท บางจากปิโตรเลียม	KTC	บริษัท บัตรกรุงไทย	SEAFSCO	บริษัท ซีพีเอฟ
BH	บริษัท โรงพยาบาลบำรุงราษฎร์	LH	บริษัท แลนด์แอนด์เฮาส์	SVI	บริษัท เอสวีไอ
BJCHI	บริษัท บีเจซี เอที อินดัสทรี จำกัด	LPN	บริษัท แอล.พี.เอ็น. ดีเวลลอปเม้นท์	TASCO	บริษัท ทีบีไอเอสพี
CBG	บริษัท คาบวาทกรุ๊ป จำกัด	MAKRO	บริษัท สยามแม็คโคร	TKN	บริษัท ทีเอ็นเค อีเอสพี ดีเวลลอปเม้นท์ จำกัด
CENDEL	บริษัท เซ็นเดิลเทรดดิ้ง	MALEE	บริษัท มาลีสมรพนาน	TMB	ธนาคารทหารไทย
CHG	บริษัท โรงพยาบาลจุฬารัตน์ จำกัด	MINT	บริษัท ไมเนอร์ อินเตอร์เนชั่นแนล	TRT	บริษัท ทีวีไทย
CKP	บริษัท ซีเค พาวเวอร์ จำกัด	MODERN	บริษัท โมเดิร์นฟู้ดกรุ๊ป	TRUE	บริษัท ทรู คอร์ปอเรชั่น
CPF	บริษัท เจริญโภคภัณฑ์อาหาร	NOK	บริษัท สายการบินนกแอร์ จำกัด	TVO	บริษัท ทีวีเอ็มพีซี
CPN	บริษัท เซ็นทรัลพัฒนา	PTTEP	บริษัท ปตท. สำรวจและผลิตปิโตรเลียม		
DTAC	บริษัท โทีที แอ็คเซ็ส คอมมูนิเคชั่น	PYLON	บริษัท ไพลอน		

### ระดับ 3: มีมาตรการป้องกัน (Established)

ชื่อย่อ	ชื่อบริษัท	ชื่อย่อ	ชื่อบริษัท	ชื่อย่อ	ชื่อบริษัท
BEM	บริษัท ทางด่วนและรถไฟฟ้ากรุงเทพ จำกัด	MTLS	บริษัท เมืองไทย ลิสซิ่ง จำกัด	SPRC	บริษัท สตราต้าปิโตรเลียม วีพีเอ็ม
CPALL	บริษัท ซีพี ออลล์	SCI	บริษัท เอสซีไอ ซิเมนต์ จำกัด		

### ไม่เปิดเผยหรือไม่มีนโยบาย

ชื่อย่อ	ชื่อบริษัท	ชื่อย่อ	ชื่อบริษัท	ชื่อย่อ	ชื่อบริษัท
AOT	บริษัท ท่าอากาศยานไทย	BPP	บริษัท บ้านปู เพาเวอร์ จำกัด	FN	บริษัท เอฟเอ็น แฟคเตอร์ เอช/เอช จำกัด
BCPG	บริษัท บีซีพีจี จำกัด	BTS	บริษัท บีทีเอส กรุ๊ป โฮลดิ้งส์	TPCH	บริษัท ทีพีซี เพาเวอร์โฮลดิ้ง จำกัด

ที่มา: [www.cgthailand.org](http://www.cgthailand.org)

Disclaimer: การเปิดเผยผลการประเมินดัชนีชี้วัดความคืบหน้าการป้องกันการมีส่วนเกี่ยวข้องกับการทุจริตคอร์รัปชัน (Anti-Corruption Progress Indicators) ของบริษัทจดทะเบียนในตลาดหลักทรัพย์แห่งประเทศไทยที่จัดทำโดยสถาบันที่ เกี่ยวข้องซึ่งมีการเปิดเผยโดยสำนักงานคณะกรรมการกำกับหลักทรัพย์และตลาดหลักทรัพย์ เป็นการดำเนินการตามนโยบายและตามแผนพัฒนาความยั่งยืนสำหรับบริษัทจดทะเบียน โดยผลการประเมินดังกล่าว สถาบันที่เกี่ยวข้องอาศัย ข้อมูลที่ได้รับจากบริษัทจดทะเบียนที่บริษัทจดทะเบียนได้ระบุในแบบแสดงข้อมูลเพื่อการประเมิน Anti-Corruption ซึ่งได้อ้างอิงข้อมูลมาจากแบบแสดงรายการข้อมูลประจำปี (แบบ 56-1) รายงานประจำปี (แบบ 56-2) หรือในเอกสารและ หรือรายงานอื่นที่เกี่ยวข้องของบริษัทจดทะเบียนนั้น แล้วแต่กรณี ดังนั้น ผลการประเมินดังกล่าวจึงเป็นการประเมินในมุมมองของสถาบันที่เกี่ยวข้องซึ่งเป็นคนกลางภายนอก โดยมีได้เป็นการประเมินการปฏิบัติของบริษัทจดทะเบียนในตลาด หลักทรัพย์แห่งประเทศไทย และมีได้ใช้ข้อมูลภายในเพื่อการประเมิน

เนื่องจากผลการประเมินดังกล่าวเป็นเพียงผลการประเมิน ณ วันที่ปรากฏในผลการประเมินเท่านั้น ดังนั้น ผลการประเมินจึงอาจเปลี่ยนแปลงได้ภายหลังวันดังกล่าว หรือเมื่อข้อมูลที่เกี่ยวข้องมีการเปลี่ยนแปลง ทั้งนี้ บริษัทหลักทรัพย์ เคจีไอ (ประเทศไทย) จำกัด (มหาชน) มิได้ยืนยัน ตรวจสอบ หรือรับรองความถูกต้องครบถ้วนของผลการประเมินดังกล่าวแต่อย่างใด

<https://www.kgieworld.co.th>

หมายเหตุ: 1. \*บริษัทอาจเป็นผู้ถือใบสำคัญแสดงสิทธิอนุพันธ์บนหลักทรัพย์นี้ / 2. เป้าพื้นฐาน หมายถึง ราคาเป้าหมายเชิงพื้นฐาน (Forecasted 12M Target price) ที่อ้างอิงจากบทวิเคราะห์ที่ปัจจัยพื้นฐานฉบับล่าสุดของฝ่ายวิจัย / 3. เป้า Consensus หมายถึง ค่าเฉลี่ย ของราคาเป้าหมายพื้นฐานที่จัดทำโดย Bloomberg consensus หรือ IAA Consensus

#### Disclaimer

บริษัทหลักทรัพย์ เคจีไอ (ประเทศไทย) จำกัด (มหาชน) ("บริษัท") มิได้ให้การรับรองใดๆ ถึงความถูกต้องและแท้จริงของข้อมูลในเอกสารนี้ ("ข้อมูล") ดังนั้นไม่ว่าจะด้วยเหตุใดก็ตาม บริษัทไม่ขอ รับผิดชอบต่อความเสียหายในรายได้ หรือผลประโยชน์ใดๆ ทั้งทางตรงและทางอ้อมที่เกิดขึ้นจากการใช้ ข้อมูล และข้อมูลนี้มิได้จัดทำขึ้นเพื่อการชักชวนหรือชี้แนะให้ซื้อขายหลักทรัพย์ใดๆ ทั้งนี้ข้อมูลถูก จัดทำขึ้นจากแหล่งข้อมูลที่เป็นปัจจุบันและ บริษัทสงวนสิทธิในการแก้ไขข้อความใดๆ ในเอกสารนี้โดยมิต้องออกกล่าวอ้างหน้า