

Trading Ideas

ส่องประเด็น เฝ้าหุ้นเด็ด

STOCK MARKETS

	Recent	Change	%Chg
China	3,102.14	-8.34	-0.27%
Hong Kong	17,578.68	92.70	0.53%
Japan	Closed		
Korea	Closed		
Singapore	3,169.67	-4.72	-0.15%
Thailand	1,428.66	-9.79	-0.68%

FUTURES & COMMODITIES

	Recent	Change	%Chg
DJ Futures	33,432.00	-168.00	-0.50%
NASDAQ Futures	15,024.50	-87.50	-0.58%
Gold Futures	1,850.10	19.90	1.09%
Brent Crude Futures	87.73	3.15	3.72%
Bitcoin	28,010.00	-135.00	-0.48%

CURRENCY MARKETS

	Recent	Change	%Chg
US Dollar Index	106.311	0.210	0.20%
USD/THB	37.0600	0.084	0.23%

MARKET MOVERS

	Recent	%Chg	Impact
PTTEP	166.50	2.78	1.44
PTT	32.00	0.79	0.59
KTB	19.50	1.04	0.23
EGCO	120.50	2.55	0.12
BTS	7.25	1.40	0.11
DELTA	79.00	-1.86	-1.53
CPALL	60.00	-1.64	-0.73
CPN	62.00	-2.75	-0.63
IVL	24.20	-4.16	-0.48
CRC	38.25	-1.92	-0.37

MARKET BREADTH *

	Bulls	Boars	Bears
Count	13%	18%	69%
Market Cap	10%	17%	73%

Source: Aspen Graphics

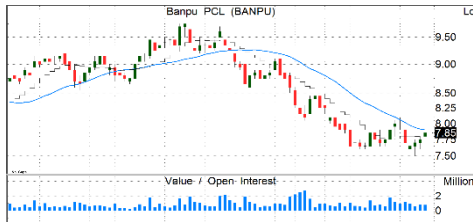
* SET 1001 constituents

MARKET WRAP

- ราคาน้ำมันดิบไทยปรับตัวลดลงต่อ โคมเมนต์มดาคอนข้างอ่อนแอ
- แนะนำล้งรอนเงินสด 15-30% รอเข้าซื้อเมื่อมีสัญญาณกลับตัว
- ในช่วงนี้แนะนำ "ตั้งรับ" หุ้นที่มีประเด็นบวกเฉพาะตัวไปก่อน

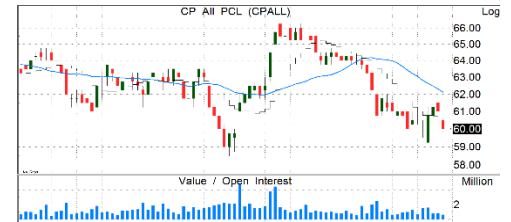
STOCK GRAB

BANPU | ซื้อ | TP=9 บ.



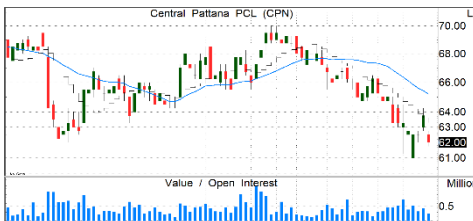
- คาค่าไร 3Q66F เพิ่มขึ้น QoQ จากปริมาณการผลิตถ่านหินเพิ่มขึ้น+ต้นทุนผลิตลดลง+อัตราภาษีลดลงสู่ระดับปกติหลังจากสูงเป็นพิเศษใน 2Q66A และคาค่าไร 4Q66F เพิ่มขึ้นต่อเนื่องตามปัจจัยฤดูกาลซึ่งมีความต้องการใช้ถ่านหินและก๊าซในฤดูหนาวซึ่งจะหนุนทั้งปริมาณขายและราคาขาย
- ราคาก๊าซธรรมชาติ Henry Hub เพิ่มขึ้นต่อเนื่องซึ่งจะส่งผลบวกต่อรายได้+กำไรของ BANPU
- มีประเด็นบวกรออยู่ข้างหน้าจากการนำ BKV เข้าจดทะเบียนและการขยายเข้าสู่ธุรกิจ CCS
- แนวรับ=7.75/7.9 แนวต้าน=8.2/8.4

CPALL | ซื้อ | TP=76 บ.



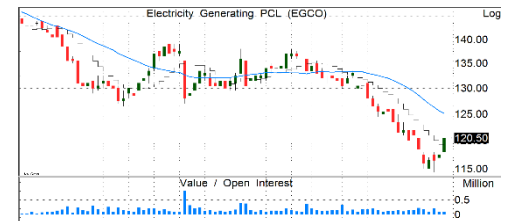
- กำไร 2Q66 โต +8%QoQ, +48%YoY เติบโตในกลุ่มค้าปลีก จากกำไรของธุรกิจ 7-11 ที่โตเกิน 50% YoY ชดเชยกำไร CPAXT ที่ลดลง 3.6% YoY
- เชื่อว่ากำไร CPAXT กลับมาเติบโตใน 2H66 หลังออกหุ้นกู้สกุลเงินบาท มาชำระหนี้กู้สกุลเงินดอลลาร์ จะช่วยให้ CPAXT ประหยัดดอกเบี้ยจ่ายไตรมาสละ 300 ลบ.+ 4Q66 รับผลบวกจากฤดูกาลท่องเที่ยว และกรม. มีมติปรับลดราคาน้ำมันดีเซลและค่าไฟ คาดหนุนกำไรปีนี้โต 31.4%
- แนวรับ=59.5/60.25 แนวต้าน=62/63

CPN | ซื้อ | TP=81 บ.



- กำไร 2Q66 +13.2%QoQ, +33.5%YoY แม้ Occ. Rate ทรงแ้ว QoQ, YoY แต่ผลจากการทยอยลดส่วนลดจนมาสู่ระดับปกติแล้ว+ปรับขึ้นค่าบริการส่วนกลาง +เริ่มโอนคอนโดใหม่ 2 โครงการ
- 2H66 คาดจะฟื้นตัวต่อเนื่อง HoH และ YoY หนุนจากการเพิ่มรายได้ค่าเช่าส่วนลานกิจกรรม+เริ่มโอนคอนโดเพิ่ม 2 โครงการ+เปิดโรงแรมใหม่ 4 แห่ง
- คาค่าไรปีนี้ +17.3%YoY ตาม traffic ที่เพิ่มขึ้น ส่วนลดค่าเช่ากลับมาสู่ระดับปกติ+รายได้เพิ่มขึ้นจากเปิดโครงการใหม่ทั้งศูนย์การค้า ที่อยู่อาศัย และโรงแรม
- แนวรับ=61.25/62 แนวต้าน=63/64

EGCO | ซื้อ | TP=193 บ.



- แนวโน้มกำไร 2H66F จะได้แรงหนุนจากส่วนแบ่งกำไรจากโครงการ Hydro ที่เพิ่มขึ้นตามฤดูกาล+ส่วนแบ่งกำไรจากโรงไฟฟ้าก๊าซในสหรัฐฯตามราคา Henry Hub ที่เพิ่มขึ้น
- ผลกระทบจากนโยบายการลดค่า Ft จำกัดเนื่องจากโรงไฟฟ้าในประเทศส่วนใหญ่เป็น IPP
- Valuations น่าสนใจมากด้วย P/B 0.5x และอัตราเงินปันผล 5.4%
- แนวรับ=117.5/119 แนวต้าน=123/125

รายงานฉบับนี้จัดทำขึ้นโดยบริษัทหลักทรัพย์ แลนด์ แอนด์ เฮาส์ จำกัด (มหาชน) ("บริษัท") โดยมีวัตถุประสงค์เพื่อเผยแพร่ข้อมูลเกี่ยวกับการลงทุนเท่านั้น มิใช่การชักจูงให้ซื้อหรือขายหลักทรัพย์ที่กล่าวถึงในรายงานนี้ บริษัทเป็นหนึ่งในกลุ่มบริษัท แอล เอส ไฟแนนเชียล กรุ๊ป จำกัด (มหาชน) ("LHFG") ข้อมูลต่างๆ ในรายงานฉบับนี้จัดทำขึ้นโดยได้พิจารณาแล้วว่ามาจากแหล่งข้อมูลที่ถูกต้อง และหรือ มีความน่าเชื่อถือ แต่บริษัทไม่อาจรับรองความถูกต้องครบถ้วนของข้อมูลดังกล่าว การลงทุนในหลักทรัพย์มีความเสี่ยง ซึ่งทั้งบริษัท และ/หรือ บริษัทในกลุ่ม LHFG อาจมีส่วนเกี่ยวข้องหรือผลประโยชน์ใดๆ กับบริษัทใดๆ ที่ถูกกล่าวถึงในรายงานบทความนี้ได้ นักลงทุนจึงควรใช้ดุลยพินิจอย่างรอบคอบในการพิจารณาคัดสินใจก่อนการลงทุน บริษัทไม่รับผิดชอบต่อความเสียหายใดๆ ที่เกิดจากการนำข้อมูลหรือความเห็นในรายงานฉบับนี้ไปใช้ในทุกรูปกรณี

SET100

Quantamental Strategy Matrix

All data updated to close of 09 Oct 2023

DIRECTION ↑ UPTREND ↔ SIDEWAYS ↓ DOWNTREND	TRADING BUY	BUY	STRONG BUY
	▲ AURA TQM	BCH BLA ESSO HANA JMART KCE ▲ KTB WHA	CHG MEGA ▲ PTTEP
	REDUCE	HOLD	ACCUMULATE
	CBG DOHOME ERW ▼ JMT TRUE	AMATA BBL ▼ BH CK COM7 MBK TCAP TISCO TLI TTB	▼ ADVANC BCP TU
	SELL	SWITCH	WEAK BUY
	AAV NEX AOT PTTOR BGRIM OSP BYD PLANB CENTEL PTTGC ▼ CPN SCGP DELTA SNNP EA THG FORTH VGI GPSC GULF IRPC	ACE KBANK AWC KTC BDMS MINT BEM MTC BTS PTG CKP SABUY CPALL SCC CPF SJWD CRC SPRC GLOBAL STEC HMPRO STGT IVL TIDLOR	AP PTT BAM RATCH BANPU RCL BCPG SAWAD BTG SCB EGCO SIRI GUNKUL SPALI INTUCH STA KKP TASCO LH THANI ORI TIPH PSL TOP
	EXPENSIVE	MODERATE	ATTRACTIVE
	← VALUATION →		

Source: LHSEC Research

sSET Quantamental Strategy Matrix

All data updated to close of 09 Oct 2023

DIRECTION ↑ UPTREND ↓ DOWNTREND		TRADING BUY		BUY		STRONG BUY	
		JAS		HUMAN ICHI ▲ SABINA SMT TGE		ASW ILM ▲ MC ROJNA SIS SUSCO ▲ UVAN	
		REDUCE		HOLD		ACCUMULATE	
↓ DOWNTREND ↑ UPTREND		MACO MALEE M_CHAI MCS NRF NSL RS SINGER TKN		J KAMART NVD THCOM TKC		AAI AH ASP DMT EKH NYT RJH RPH TOG UTP	
↓ DOWNTREND ↑ UPTREND		SELL		SWITCH		WEAK BUY	
		7UP JR AJ MICRO ANAN MONO AQUA NUSA BEAUTY PLAT BLAND PLUS BWG RABBIT CGD SAMART CGH STPI CHAYO SUPER DDD TEAMG DEMCO THRE DUSIT UBE ETC WORK ITD XPG		AI SAK APURE SHR AS SUN BBGI TMT BEYOND TSE CCET TSTH GFPT TWPC HENG UV ILINK ZEN		AGE LANNA SNC AIT LPN SPCG AMANAH MFEC SSP ASIAN NER STANLY ASK NOBLE SYNEX BGC ONEE TEAM BRI PCC TEGH BRR PF TIPCO EASTW PM TK HFT PTL TKS HTC SAT TRU III SENA TTA KBS SITHAI VIH KGI SKN WHAUP KSL SMPC WICE	
		EXPENSIVE		MODERATE		ATTRACTIVE	
		← VALUATION →					

Source: LHSEC Research