



Globlex Group

9 November 2023

# AFTERNOON CALL ACTION NOTES

By Globlex Research Department

## ดัชนี SET ปิดภาคเช้า

Close	1,393.56	Value	25,588 ลบ.
Change	-18.21	%Change	-1.29%

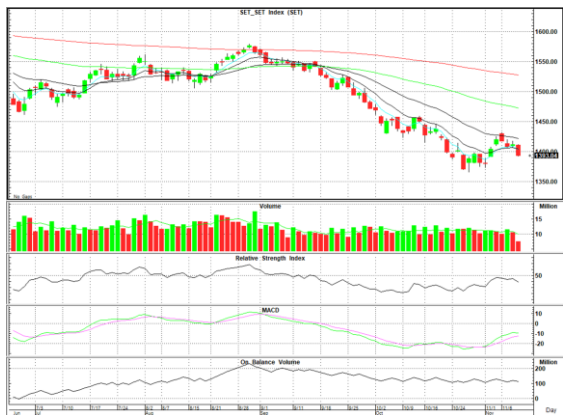
### สรุปภาวะตลาดภาคเช้า

ตลาดหุ้นในภาคเช้า ดัชนีปรับตัวลง สาเหตุมาจากไร้อัจฉริยะสนับสนุนใหม่ อีกทั้งมีแรงขายในหุ้นกลุ่มพลังงาน และบีกแคป ได้แก่ BH CPALL และ PTTEP ส่งผลให้ดัชนี SET Index ปิดตลาดที่ 1,393.56 จุด -18.21 จุด -1.29% มูลค่าการซื้อขาย 25,588 ลบ.

### แนวโน้มภาคบ่าย

ดัชนีปรับตัวลงหลุดเส้น EMA 5 และ 10 วันลงมาพร้อมสร้างจุดต่ำจากแท่งเทียนก่อนหน้า อีกทั้งราคาน้ำมันที่ปรับตัวลงเป็นปัจจัยกดดันต่อหุ้นกลุ่มพลังงานเพิ่มเติม มองกรอบดัชนีภาคบ่าย 1,380-1,400 จุด

แนวรับ 1,380 จุด แนวต้าน 1,400 จุด



## Technical Insight

**GPSC** รับ 41.75 บาท / ต้าน 45.00 - 47.00 บาท / Cut loss 41.00 บาท

ราคาปิด 43.00 บาท

ราคากลับมายืนเหนือเส้น EMA 5 10 และ 25 วัน และสร้างฐานติดต่อกัน 5 วัน ทำการพร้อมมวลกลุ่มที่เพิ่มขึ้น สอดคล้องกับค่าสัญญาณ MACD และ RSI ที่ชี้ขึ้นสนับสนุนทิศทาง

**PT** รับ 7.95 บาท / ต้าน 8.30 - 8.50 บาท / Cut loss 7.90 บาท

ราคาปิด 8.05 บาท

กราฟยืนเหนือเส้น EMA ทุกเส้นพร้อมสร้าง Higher High และมีมวลกลุ่มที่เพิ่มขึ้น สอดคล้องกับค่าสัญญาณ MACD และ RSI ที่ชี้ขึ้นสนับสนุน

### ข่าวสำคัญช่วงเช้า

- GDP ฟิลิปปินส์โต 5.9% ใน Q3 สูงกว่าคาดการณ์ จ่อโตปีนี้แกร่งสุดในเอเชีย
- ดัชนีเชื่อมั่นผู้บริโภค.ค. สูงสุดในรอบ 44 เดือน มองศก.ฟื้นใกล้เคียงก่อนโควิด
- IMF คงคาดการณ์ GDP ไทยปีนี้โต 2.7% ขณะเพิ่มเป้าปีหน้าเป็น 3.6%
- JKN ดึงפלอร์ อากาศหนักย่นพื้นฟูกิจการแก้ปัญหาสภาพคล่อง
- ICHI ตีตื้นขึ้น ตอบรับกำไร Q3/66 ทำนิวไฮรอบ 9 ปี
- HENG เปิดแผนโค้งสุดท้ายของปีมุ่งบริหารคุณภาพสินเชื่อหลัง 9 เดือนพอร์ตโต 21.2%
- TEAMG วางแผน Q4/66 ลดงานประมูลต่อเนื่องดัน Backlog เข้าเป้า 6 พันลบ.
- โบรกาปรับเป้า OSP ขึ้นหลังกำไร Q3/66 ดีกว่าคาดจาก GPM สูงขึ้น, ลุ้น upside จาก M&A

ที่มา : สำนักข่าวอินโฟเควสท์

นักวิเคราะห์ 02-6725999  
 วิลาสินี บุญมาสูงทรง ext.5937  
 วิษเรนทร์ จงยรรยง ext.5936  
 ณัฐวุฒิ วงศ์เยาวรักษ์ ext.5805  
 สลักบุญ วงศ์อัครเดช ext.7287

ผู้ช่วยนักวิเคราะห์  
 ปณชัย กฤตธนชัย