



Globlex Group

9 Nov 23

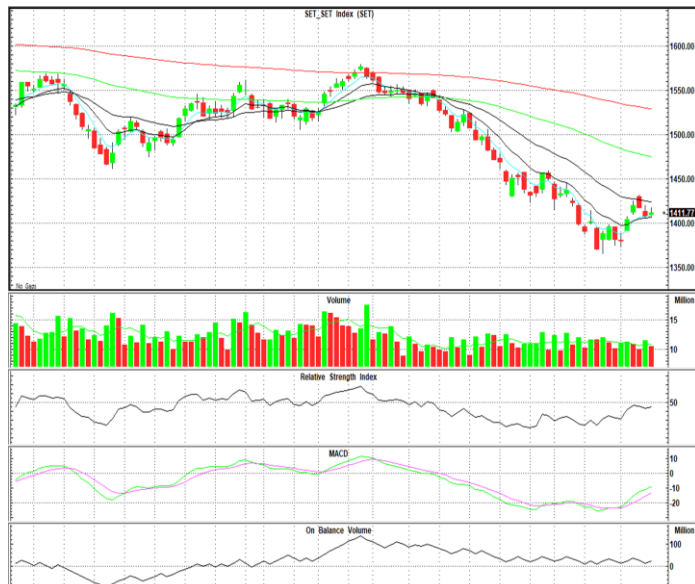
# TECHNICAL INSIGHT

By Globlex Research Department

SET	Value	แนวรับ	แนวต้าน
1411.77 (+3.47)	38067mB	1405 / 1395	1420 / 1425

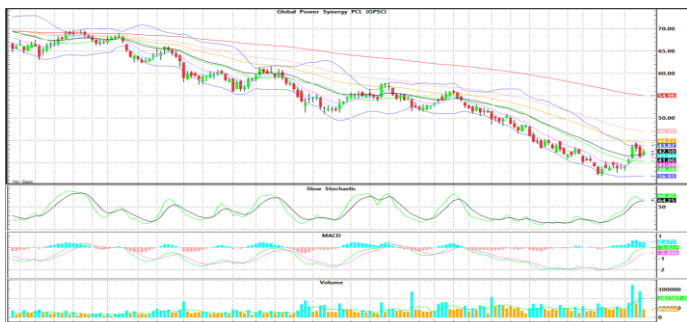
ดัชนีพักฐานเหนือเส้น EMA 5 และ 10 วันติดต่อกันเป็นวันที่ 2 โดยยังไม่สร้างจุดต่ำจากแท่งเทียนก่อนหน้า ขณะที่ค่าสัญญาณ MACD และ RSI ที่ชี้ขึ้นสนับสนุนการรีบาวด์ อีกทั้งได้แรงหนุนจากกลุ่ม CONMAT FINANCE และ FOOD

คำแนะนำ เน้นสร้างฐานเหนือ 1,405 จุดเพื่อปรับตัวขึ้นต่อ



## หุ้นแนะนำทางเทคนิค

GPSC				RBF			
ราคาปิด	แนวรับ	แนวต้าน	Cut loss	ราคาปิด	แนวรับ	แนวต้าน	Cut loss
42.75	41.25	44.50 / 47.00	41.00	11.50	11.10	11.80 / 12.10	11.00



ติดตัวขึ้นจาก Bottom พร้อม Volume เพิ่มขึ้นชัดเจน และ Slow Sto.+MACD ส่งสัญญาณบวก หากผ่าน 44.50 บาท ลุ้นทดสอบ EMA-75 ที่ 47.00 บาท



ติดตัวทำแท่งเขียวยาว โดยมี Volume เข้าวันแรก และ MACD เพิ่งพลิกตัด Signal Line คาดราคามีโอกาสปรับตัวขึ้นทดสอบด้านที่ 11.80 / 12.10 บาท

**Technical Analyst** ณัฐวุฒิ วงศ์เยาวรักษ์  
**Assistant Technical Analyst** วิชเรนทร์ จงยรรยง  
**Assistant Technical Analyst** สลักบุญ วงศ์อัครเดช  
 โทร.02-672-5999 EXT.5936

Disclaimer : ข้อมูลในรายงานนี้เป็นข้อมูลที่มีการเปิดเผยต่อสาธารณะซึ่งนักลงทุนสามารถเข้าถึงได้โดยทั่วไป และเป็นข้อมูลที่เชื่อว่าน่าเชื่อถือ ความคิดเห็นที่ปรากฏอยู่ในรายงานนี้เป็นเพียงการนำเสนอในมุมมองของบริษัทและเป็นความคิดเห็น ณ วันที่ที่ปรากฏในรายงานเท่านั้น ซึ่งอาจเปลี่ยนแปลงได้ภายหลังวันดังกล่าว โดยบริษัทไม่จำเป็นต้องแจ้งให้สาธารณชนหรือนักลงทุนทราบ รายงานนี้จัดทำขึ้นเพื่อเผยแพร่ข้อมูลให้แก่กลุ่มลงทุนเท่านั้น บริษัทไม่รับผิดชอบต่อการนำข้อมูลหรือความคิดเห็นใดๆไปใช้ในทุกกรณี ดังนั้นนักลงทุนจึงควรใช้ดุลยพินิจในการพิจารณาตัดสินใจก่อนการลงทุน นอกจากนี้ บริษัท และ/หรือ บริษัทในกลุ่มของบริษัทที่เกี่ยวข้องหรือผลประโยชน์ใดๆกับบริษัทใดๆที่ถูกลกล่าวถึงในรายงานนี้ก็ได้