

9 พฤศจิกายน 2566
รายงานดัชนีตลาดหุ้น

	ปิด	เปลี่ยนแปลง	%
SET index	1411.77	3.47	0.25
SET50	872.38	0.84	0.10
SET P/E		19.48	
SET P/BV		1.38	
SET Div. Yield		3.30%	
DOW	34112.27	-40.33	-0.12
NASDAQ	13650.41	+10.55	0.08

ดัชนีชี้วัดเศรษฐกิจ/ตลาดหุ้น

	ปิด	%
เงินบาท/ดอลลาร์สหรัฐ	35.52	-0.03
ดอกเบี้ยพันธบัตรสหรัฐ 10 ปี	4.491	-6.7bps
ราคาน้ำมันเบรนท์ (US\$)	79.61	-2.16
ราคาน้ำมัน US WTI (US\$)	75.55	-1.99
ราคาน้ำมันดิบดูไบ (US\$)	83.24	-2.17
ดัชนีค่าระวางเรือ - BDI	1,530	-1.86
ราคาทองคำสปอต (US\$)	1,950	-0.97

มูลค่าการซื้อขาย 38,066 ล้านบาท

ล้านบาท	ซื้อ	ขาย	สุทธิ
สถาบันในประเทศ	4,777	3,792	985
ต่างประเทศ	18,776	20,325	-1,549
รายบุคคล	11,412	10,900	512
บัญชีบริษัทหลักทรัพย์	3,100	3,049	52

มูลค่าการซื้อขายสูงสุด รายอุตสาหกรรม

	ล้านบาท	%	% of total
Energy	7,854	-0.2	20.6
Bank	4,371	0.1	11.5
Ict	3,832	0.6	10.1
Comm	3,141	0.8	8.3
Fin	2,468	1.8	6.5

มูลค่าการซื้อขายสูงสุด รายหลักทรัพย์

	ปิด (บาท)	%	ล้านบาท
PTTEP	160.50	-1.5	2,284
PTT	33	-0.8	1,429
TRUE	5.80	-4.1	1,339
SCB	98.25	-0.3	1,259
KBANK	133	1.1	1,079

ทิศทางตลาดหุ้นวันนี้

(รักพงศ์ ไชยสุภกรกุล เลขทะเบียนฯ: 19838)

แกว่งขึ้นต่อ... ติดตามถ้อยแถลงของประธานเฟด คืนวันนี้

ฝ่ายวิจัย KGI ประเมิน SET Index วันพฤหัสบดี แกว่งขึ้นต่อ... หลังจากเมื่อวานนี้ ตลาดหุ้นไทยบวกกรอบแคบๆ (ตามคาด) หนุนโดยแรงซื้อกลับในหุ้นกลุ่มที่อ่อนไหวต่อดอกเบี้ย (interest rate sensitive) หลังบอนด์ยีลด์ทั่วโลกปรับลง ขณะที่หุ้นน้ำมันอ่อนแอกว่าดัชนี... ขณะที่ในวันนี้ ปัจจัยโดยรวมต่อตลาดเป็นกลางๆ i) (0) ตลาดหุ้นสหรัฐฯ เทรตไซด์เวย์เมื่อคืนนี้ เนื่องจากไม่มีรายงานตัวเลขเศรษฐกิจสำคัญใดๆ ขณะที่นักลงทุนรอฟังการแถลงของประธาน ธ.กลางสหรัฐฯ Jerome Powell ในคืนวันนี้ + รายงานตัวเลขผู้ขอรับสวัสดิการว่างงานรายสัปดาห์ ii) (0/-) ราคาน้ำมันดิบ WTI ปรับฐานลงอีก 2.0% หลังจาก API ของสหรัฐฯ รายงานสต็อกน้ำมันดิบรายสัปดาห์เพิ่มขึ้น 12 ล้านบาร์เรลเมื่อสัปดาห์ที่แล้ว ขณะที่สำนักงาน EIA เลื่อนการรายงานตัวเลขสัปดาห์นี้ออกไป เนื่องจากมีการปรับปรุงระบบ ทั้งนี้หุ้นน้ำมันน่าจะ under-perform ดัชนีฯ คล้ายกับเมื่อวานนี้... ในเชิงของกลุ่มอุตสาหกรรมนั้น เราคาดว่าหุ้นที่อ่อนไหวต่อดอกเบี้ย เช่นไฟแนนซ์ และไฟฟ้า น่าจะยังโดดเด่นอยู่ในระยะนี้... ด้านปัจจัยเศรษฐกิจภายในประเทศ นักลงทุนติดตามการแถลงของนายกฯ เศรษฐา ทวีสิน ในวันพรุ่งนี้ (10 พ.ย.) เกี่ยวกับหลักเกณฑ์ และแหล่งเงินทุน ของมาตรการดิจิทัลวอลเล็ต

หุ้นเด่นวันนี้ ตามปัจจัยพื้นฐาน

(สุชาติ ภิรตวรรณรัตน์ เลขทะเบียนฯ: 28668)

เก็งกำไร AAV*, SFLEX, SAWAD*

- **AAV* (เป้าพื้นฐาน 3.0 บาท)** 1) ประเมินแนวรับ 2.02 บาท / แนวต้าน 2.10 - 2.20 บาท กรณี Break ผ่านกรอบแนวต้านนี้ได้ มีโอกาสฟื้นตัวต่อเนื่องทดสอบแนวต้านถัดไป +/- 2.40 บาท (Stop loss 1.90 บาท) 2) ประเมินราคาหุ้นที่ปรับลงมา สะท้อนคาดการณ์ผลการดำเนินงาน 3Q66 ที่คาดจะมีผลขาดทุนไปพอสมควรแล้ว ขณะที่ปัจจัยต่างๆเริ่มพลิกกลับเป็นบวก โดย i) ราคาน้ำมันเริ่มปรับลดลง เป็นบวกต่อต้นทุนสายการบิน ii) ค่าเงินบาทเริ่มแข็งค่าขึ้น ลดความเสี่ยงขาดทุนค่าเงิน (3Q66 คาดขาดทุนค่าเงินจากบาทอ่อน) iii) เข้า High season คาด ค่าตัวยังสูงต่อเนื่อง 3) ฝ่ายวิจัยฯ ประเมิน EBITDA ปีนี้พลิกเป็นบวกได้เป็นปีแรกตั้งแต่วิกฤตโควิด-19 และคาดกำไรสุทธิปี 2567 จะเริ่มต้น Turnaround เป็นกำไรได้ 1.5 พันล้านบาท
- **SFLEX (เป้าพื้นฐาน 6.0 บาท)** 1) ประเมินแนวรับ 3.56 บาท / แนวต้าน 3.66 - 3.72 บาท กรณี Break ผ่านกรอบแนวต้านนี้ได้ มีโอกาสฟื้นตัวต่อเนื่องทดสอบแนวต้านถัดไป +/- 3.90 บาท (Stop loss 3.32 บาท) 2) รายงานกำไร 3Q66 = 48.9 ล้านบาท (+88% YoY) ดีกว่าคาด +13%และคาดกำไรจะดีต่อเนื่องใน 4Q66 (รับรู้กำไรจาก JV ที่เวียดนามกับ SCGP* ในเดือน ธ.ค.นี้ และคาดเริ่มได้ BOI ลดภาษีเต็มไตรมาส) 3) ปัจจัยกดดัน Sentiment การลงทุนในช่วงที่ผ่านมา เริ่มพลิกสถานการณ์กลับโดย ราคาน้ำมันพื้นฐานแรง + ค่าเงินบาทแข็งค่า ส่งผลบวกต่อ Sentiment ด้านต้นทุนการผลิต 4) Forward PE ปี 2566 = 16.2 เท่า และจะลดลงเหลือ 13.8 เท่าในปีหน้า ต่ำกว่า -1 เท่าของส่วนเบี่ยงเบนมาตรฐานในอดีตที่ 19 เท่า ขณะที่ราคาหุ้นปี 2567 เติบโตทำ New high
- **SAWAD* (เป้าพื้นฐาน 63 บาท)** 1) ประเมินแนวรับ 45 บาท / แนวต้าน 47 - 48 บาท กรณี Break ผ่านกรอบแนวต้านนี้ได้ มีโอกาสฟื้นตัวต่อเนื่องทดสอบแนวต้านถัดไป +/- 50 บาท (Trailing stop 43.5 บาท) 2) ประเมิน Sentiment บวกจาก i) มติ ครม. ล่าสุดอนุมัติมาตรการรักษาเสถียรภาพราคาข้าว เป็นบวกต่อภาพรวมรายได้เกษตรกร (ลดความเสี่ยง NPL) ii) อัตราผลตอบแทนพันธบัตรรัฐบาลเริ่มปรับลดลง และมีโอกาสที่จะผ่านจุดสูงสุดแล้ว เป็นบวกต่อ SAWAD* ด้านต้นทุนการเงิน 3) ฝ่ายวิจัยฯ คาดกำไร 3Q66 = 1.27 พันล้านบาท (+7% YoY +11% QoQ) และมีแนวโน้มที่จะผ่านจุดต่ำสุดไปแล้ว 4) Forward PE ต่ำเพียง 12 เท่า (-1.5 เท่าของส่วนเบี่ยงเบนมาตรฐานในอดีต) คาด Dividend yield ปี 2566 - 67 ปีละ 4.5% - 5.7% ตามลำดับ

หุ้นมีข่าว

(+ กลุ่มท่องเที่ยว AOT*, AAV / ค้าปลีก CPN*, CRC*) ดึงนักท่องเที่ยวต่างชาติ (ไทยรัฐ) คลังขยับลดภาษีสินค้าแบรนด์เนมรับไฮซีซั่น "คลัง" ชง ตั้ง "วันสตอปแควตริ์ฟไนต์" อำนวยความสะดวกนักท่องเที่ยวพร้อมขยับลดภาษีสินค้าแบรนด์เนมให้ทันฤดูท่องเที่ยวปลายปี หวังกระตุ้นท่องเที่ยวช่วงปลายปีต่อเนื่องต้นปีหน้า

<https://www.kgiworld.co.th>

หมายเหตุ: 1. *บริษัทอาจเป็นผู้ออกใบสำคัญแสดงสิทธิอนุพันธ์บนหลักทรัพย์นี้ / 2. เป้าพื้นฐาน หมายถึง ราคาเป้าหมายเชิงพื้นฐาน (Forecasted 12M Target price) ที่อ้างอิงจากบทวิเคราะห์หรือปัจจัยพื้นฐานฉบับล่าสุดของฝ่ายวิจัย / 3. เป้า Consensus หมายถึง ค่าเฉลี่ยของราคาเป้าหมายเชิงพื้นฐานที่จัดทำโดย Bloomberg consensus หรือ IAA Consensus

Disclaimer

บริษัทหลักทรัพย์ เคจีไอ (ประเทศไทย) จำกัด (มหาชน) ("บริษัท") มิได้ให้การรับรองใดๆ ถึงความถูกต้องและแท้จริงของข้อมูลในเอกสารนี้ ("ข้อมูล") ดังนั้นไม่ว่าจะด้วยเหตุใดก็ตาม บริษัทไม่ขอรับผิดชอบต่อความเสียหายในรายได้ หรือผลประโยชน์ใดๆ ทั้งทางตรงและทางอ้อมที่เกิดขึ้นจากการใช้ ข้อมูล และข้อมูลนี้มิได้จัดทำขึ้นเพื่อเป็นการชักชวนหรือชี้แนะให้ซื้อขายหลักทรัพย์ใดๆ ทั้งนี้ข้อมูลถูกจัดทำขึ้นจากแหล่งข้อมูลที่เป็นปัจจุบันและ บริษัทสงวนสิทธิในการแก้ไขข้อความใดๆในเอกสารนี้โดยมิต้องบอกกล่าวล่วงหน้า

9 พฤศจิกายน 2566

(0) TRC ลุยไปแตะ 4 หมื่นล. เร่งหา 'แหล่งเงิน-ผู้รับเหมา (กรุงเทพธุรกิจ) "ทีอาร์ซี" เดินหน้าลงทุน "เหมืองโปแตช" มูลค่าโครงการ 4 หมื่นล้านบาท เร่งหาแหล่งทุน คัดเลือก ผู้รับเหมาฯ คาดได้ข้อสรุปสิ้นปีนี้ ด้าน รมว.อุตฯ สั่งเร่งตามความคืบหน้าเอกชนรับประทานบัตรทำเหมืองโปแตชทั้ง 3 ราย ขณะที่เกิดข้อกังวลหวันเหมืองโปแตชกระทบสิ่งแวดล้อม เน้นทำเหมืองใหม่รับเหมืองฯโดยเฉพาะ

(+) GPSC* โชว์ความสำเร็จจิวาต้า ชนะประมูลโซลาร์อินเดียเพิ่ม 1.4 กิกะวัตต์ (ข่าวหุ้น) GPSC* ประกาศความสำเร็จอีกครั้งของ Avaada Energy ชนะประมูลโครงการโซลาร์อินเดีย 1.4 กิกะวัตต์ ดันกำลังการผลิตในปีใหม่ต่อเนื่อง ก้าวเข้าใกล้เป้าหมายเพิ่มสัดส่วนการผลิตพลังงานสะอาดมากกว่า 50% ในปี 73

(+) MTC* ปลอ่ยกู้โต กำไรทะยาน 6.22% SAWAD* งบจ่อพุ่ง (ข่าวหุ้น) บมจ.เมืองไทย แคปปิตอล (MIC) สิ้นเชื่อ Q3 เพิ่มแตะ 1.38 แสนล้านบาท มั่นใจทั้งปีเข้าเป้าโต 20% ส่วนกำไรไตรมาส 3 พันนัม 1.3 พันล้านบาท เพิ่มขึ้น 6.22% เผยคงเป้าปี 69 พอร์ตสินเชื่อแตะ 2 แสนล้านบาท โบรกฯ พลิกแนะ "ซื้อ" เป้า 48 บาท จับตา SAWAD ชดก่าไร 1.43 พันล้านบาท แจ้งงบ 14 พ.ย. นี้

(-) TRUE* แพ้หนักหุ้นกู้ไม่หมด! ปี 67 ครบไถ่ก่อน 2.7 หมื่นล. (ข่าวหุ้น) TEUE ร่วง 4.13% นักลงทุนกังวลหุ้นกู้ 1.4 หมื่นล้านบาท ขายไม่หมด 2,000 ล้านบาท วงในเผยหุ้นที่เหลือไม่ต้องห่วงมีคนจองแล้ว ส่วนยอดขาย 90% ถือว่าสูงในภาวะดอกเบี้ยเงินฝากต่างประเทศ แพงกว่า 5% ยืนยันสภาพคล่องยังแข็งแกร่ง เชื่อหุ้นกู้ 2.7 หมื่นล้านบาท ครบกำหนดปี 67 จะไม่มีปัญหา จับตาวินันแจ้งงบ Q3 โบรกฯ แนะนำ "ซื้อ" เป้า 9.28 บาท

หุ้นที่เคยแนะนำก่อนหน้า

- MAJOR* (เป้าพื้นฐาน 20.6 บาท) แนวรับ 15.9 บาท / แนวต้าน 16.5 บาท ผ่านได้ แนะนำ "Let profit run" (Trailing stop 15.6 บาท)
- OR* (เป้าพื้นฐาน 25.5 บาท) แนวรับ 18.6 บาท / แนวต้าน 19.1 – 19.4 บาท (Trailing stop 18.3 บาท)
- SCGP* (เป้าพื้นฐาน 39 บาท) แนวรับ 36.25 บาท / แนวต้าน 38.0 – 40.0 บาท (Trailing stop 35.5 บาท)
- TU* (เป้าพื้นฐาน 19.4 บาท) แนวรับ 14.1 บาท / แนวต้าน 14.5 – 14.8 บาท (Trailing stop 13.7 บาท)
- CPN* (เป้าพื้นฐาน 83 บาท) แนวรับ 63.0 บาท / แนวต้าน 64.5 – 66.0 บาท (Stop loss 62 บาท)
- AH (เป้า Consensus 45.17 บาท) แนวรับ 30.0 บาท / แนวต้าน 31.25 – 32.5 บาท (Stop loss 29.0 บาท)
- ERW* (เป้าพื้นฐาน 5.65 บาท) แนวรับ 5.15 บาท / แนวต้าน 5.35 – 5.5 บาท (Stop loss 5.0 บาท)
- CPALL* (เป้าพื้นฐาน 74 บาท) แนวรับ 55.5 บาท / แนวต้าน 57.0 – 59.0 บาท (Stop loss 55 บาท)
- HMPRO* (เป้าพื้นฐาน 16 บาท) แนวรับ 11.8 บาท / แนวต้าน 12.1 – 12.5 บาท (Stop loss 11.4 บาท)
- BCH* (เป้าพื้นฐาน 24 บาท) แนวรับ 20.6 บาท / แนวต้าน 21.4 – 22 บาท (Stop loss 19.9 บาท)

Report ตามปัจจัยพื้นฐานวันนี้

- BCP* แนะนำ "ซื้อ" เป้าพื้นฐาน 46 บาท รายงานกำไร Q366 = 1.1 หมื่นล้านบาท (+346% YoY, 2,304% QoQ) ดีกว่าคาด +12% และดีกว่า Consensus คาด +21% โดยมีกำไรพิเศษจากการซื้อหุ้น ESSO* ฝ่ายวิจัยฯปรับประมาณการฯขึ้น สะท้อนกำไรพิเศษที่มากกว่าคาด และการเข้าถือหุ้น ESSO* มากกว่าที่คาดไว้เดิม ยังคงแนะนำ "ซื้อ"
- CPAXT* แนะนำ "ถือ" เป้าพื้นฐาน 30 บาท รายงานกำไร Q366 = 1.7 พันล้านบาท (+5% YoY +11% QoQ) ต่ำกว่าเล็กน้อย -7% แต่เป็นไปตามที่ Consensus คาด ฝ่ายวิจัยฯปรับลดประมาณการฯลง และปรับลดราคาเป้าหมายลงเป็น 30 บาท (เดิม 34 บาท)
- SNNP* แนะนำ "ซื้อ" เป้าพื้นฐาน 22 บาท รายงานกำไร Q366 = 160 ล้านบาท (+13% YoY +2% QoQ) เป็นไปตามคาด อย่างไรก็ตามฝ่ายวิจัยฯปรับลดประมาณการฯลง สะท้อนโรงงานที่เวียดนามล่าช้ากว่าคาด และปรับลดราคาเป้าหมายลงเป็น 22 บาท (เดิม 27 บาท)

Disclaimer

มุมมอง SET Index (Morning Session 8-November-23)



SET Index: แนว sideways ในกรอบ 1407-1420

SET Index: ปิด 1411.77, +3.47 จุด, +0.25%, มูลค่าการซื้อขาย 3.79 หมื่นล้านบาท

SET Index เมื่อวานนี้: ดัชนีปรับตัวขึ้น โดยมีแรงซื้อเด่นกลุ่มค้าปลีก เงินทุนฯ อาหาร และวัสดุก่อสร้าง

SET Index เข้าวันนี้: แนว sideways ในกรอบ 1407-1420 เนื่องจากเมื่อวานนี้ดัชนีแกว่ง sideways up ในกรอบแคบ ช่วงบ่ายมีปรับลงทดสอบ 1407 แต่มีแรง rebound ได้ทันที ระยะสั้นมองว่าหากดัชนีพักตัวไม่หลุด 1407 คาดว่าในกราฟรายชั่วโมงดัชนีอาจมีแนวโน้มฟอร์มไหล่ขวาของการกลับตัวขึ้นแบบ inverse head and shoulder โดยมีแนวต้าน neckline บริเวณ 1430+/-

แนวรับ 1400 / 1407

แนวต้าน 1420 / 1430

กลยุทธ์การลงทุน

มีหุ้น: จังหวะ rebound เป็นโอกาสขายลดพอร์ตที่แนวต้าน 1420 หรือ 1430

ไม่มีหุ้น: หากดัชนีย่อตัวไม่หลุดแนวรับบริเวณ 1407 มองเป็นโอกาสเล่นแก๊งกำไรภายในวันไปที่แนวต้าน 1420 หรือ 1430 โดยมีจุดตัดขาดทุนที่ชัดเจน

Disclaimer

หุ้นเด่นทางเทคนิค

กลยุทธ์ฟงส์ ปาทานCMT®
โทร 66.2658.8888 ต่อ 8843
อีเมล kraitsapongp@kgi.co.th



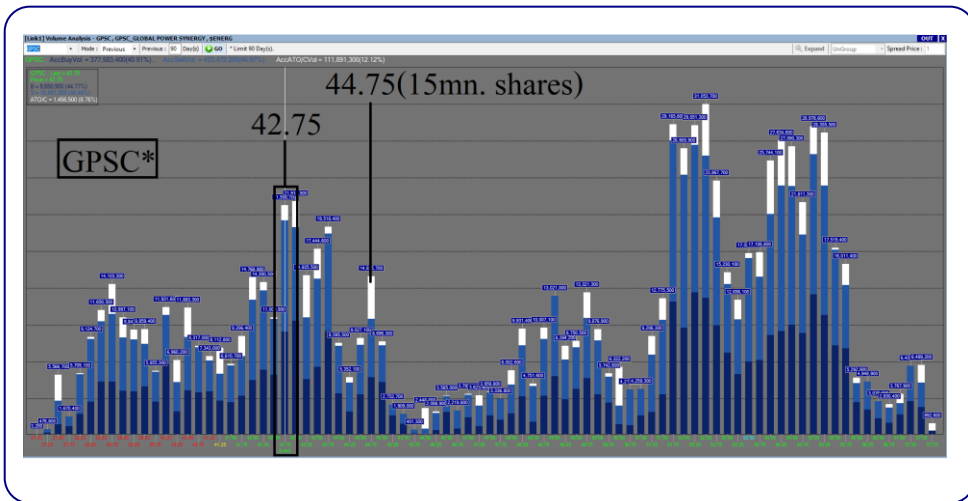
GPSC*

แนวรับ	42.00-42.50
แนวต้าน	44.00 / 44.75
ตัดขาดทุน	41.50

GPSC* กราฟรายชั่วโมง

ราคาฟอร์มใหม่หลังจากการกลับตัวขึ้นแบบ inverse head and shoulders ประกอบกับเกิดสัญญาณบวกจากเส้น MACD ที่ตัดเส้น Signal ขึ้นอีกครั้ง มองว่าน่าเก็งกำไรในระยะสั้น เพื่อคาดการณ์การปรับตัวขึ้น

Volume Analysis



ที่ราคาเปิด 42.75 มองว่าน่าซื้อเพราะหากราคาผ่านแนวต้านที่ 44.75 ซึ่งมีปริมาณการซื้อขายประมาณ 15 ล้านหุ้น โดยหลังจากนั้นแนวต้าน ปริมาณการซื้อขายลดลงเหลือเฉลี่ยประมาณ 3.5 ล้านหุ้นต่อแท่งถือว่าแนวต้านปริมาณการซื้อขายลดไปกว่า 77% จึงคาดว่าราคาจะปรับตัวขึ้นต่อได้ง่าย

กลยุทธ์การลงทุน

คำแนะนำ: ซื้อเก็งกำไรที่แนวรับ 42.00-42.50 คาดหวังการขึ้นทดสอบแนวต้านระยะสั้นที่ 44.00 หรือ 44.75 ตัดขาดทุนเมื่อหลุด 41.50

<https://www.kgieworld.co.th>

หมายเหตุ: 1. *บริษัทอาจเป็นผู้ถือครองใบสำคัญแสดงสิทธิอนุพันธ์บนหลักทรัพย์นี้ / 2. เป้าพื้นฐาน หมายถึง ราคาเป้าหมายเชิงพื้นฐาน (Forecasted 12M Target price) ที่อ้างอิงจากบทวิเคราะห์ที่ปัจจัยพื้นฐานฉบับล่าสุดของฝ่ายวิจัยฯ / 3. เป้า Consensus หมายถึง ค่าเฉลี่ยของราคาเป้าหมายเชิงพื้นฐานที่จัดทำโดย Bloomberg consensus หรือ IAA Consensus

Disclaimer

บริษัทหลักทรัพย์ เคจีไอ (ประเทศไทย) จำกัด (มหาชน) ("บริษัท") มิได้ให้การรับรองใดๆ ถึงความถูกต้องและแท้จริงของข้อมูลในเอกสารนี้ ("ข้อมูล") ดังนั้นไม่ว่าจะด้วยเหตุใดก็ตาม บริษัทไม่ขอรับผิดชอบต่อความเสียหายในรายได้ หรือผลประโยชน์ใดๆ ทั้งทางตรงและทางอ้อมที่เกิดขึ้นจากการใช้ ข้อมูล และข้อมูลนี้มีได้จัดทำขึ้นเพื่อเป็นการชักชวนหรือชี้แนะให้ซื้อขายหลักทรัพย์ใดๆ ทั้งนี้ข้อมูลถูกจัดทำขึ้นจากแหล่งข้อมูลที่เป็นปัจจุบันและ บริษัทสงวนสิทธิในการแก้ไขข้อความใดๆ ในเอกสารนี้โดยมิต้องบอกกล่าวล่วงหน้า

หุ้นเด่นทางเทคนิค

กลยุทธ์ฟงส์ ปาทานCMT®
โทร 66.2658.8888 ต่อ 8843
อีเมล krisapongp@kgi.co.th

แนวโน้มราคา



MEGA*

แนวรับ 40.50-41.25

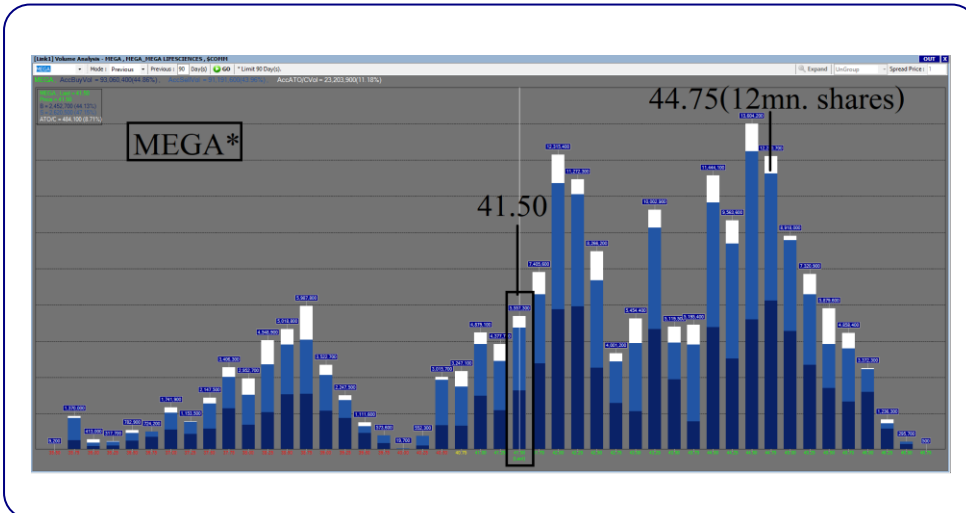
แนวต้าน 42.50 / 44.00

ตัดขาดทุน 40.00

MEGA* กราฟรายวัน

ราคา rebound จากแนวรับที่กรอบกลาง uptrend channel ประกอบกับเกิดสัญญาณบวกจาก Modified Stochastic ที่เส้น %K ตัดขึ้นจากเขต oversold มองว่าน่าเก็งกำไรในระยะสั้น เพื่อคาดหวังการปรับตัวขึ้น

Volume Analysis



ที่ราคาเปิด 41.50 มองว่าน่าซื้อเพราะหากราคาผ่านแนวต้านที่ 44.75 ซึ่งมีปริมาณการซื้อขายประมาณ 12 ล้านหุ้น โดยหลังจากนั้นแนวต้าน ปริมาณการซื้อขายลดลงเหลือเฉลี่ยประมาณ 4.6 ล้านหุ้นต่อแท่งถือว่าแนวต้านปริมาณการซื้อขายลดไปกว่า 62% จึงคาดว่าราคาจะปรับตัวขึ้นต่อได้ง่าย

กลยุทธ์การลงทุน

คำแนะนำ: ซื้อเก็งกำไรที่แนวรับ 40.50-41.25 คาดหวังการขึ้นทดสอบแนวต้านระยะสั้นที่ 42.50 หรือ 44.00 ตัดขาดทุนเมื่อหลุด 40.00

<https://www.kgiworld.co.th>

หมายเหตุ: 1. *บริษัทอาจเป็นผู้ถือครองหุ้นสำคัญแสดงสิทธิออกหุ้นฉบับหลักทรัพย์นี้ / 2. เป้าพื้นฐาน หมายถึง ราคาเป้าหมายเชิงพื้นฐาน (Forecasted 12M Target price) ที่อ้างอิงจากบทวิเคราะห์ที่ปัจจัยพื้นฐานฉบับล่าสุดของฝ่ายวิจัยฯ / 3. เป้า Consensus หมายถึง ค่าเฉลี่ยของราคาเป้าหมายเชิงพื้นฐานที่จัดทำโดย Bloomberg consensus หรือ IAA Consensus

Disclaimer

บริษัทหลักทรัพย์ เคจีไอ (ประเทศไทย) จำกัด (มหาชน) ("บริษัท") มิได้ให้การรับรองใดๆ ถึงความถูกต้องและแท้จริงของข้อมูลในเอกสารนี้ ("ข้อมูล") ดังนั้นไม่ว่าจะด้วยเหตุใดก็ตาม บริษัทไม่ขอรับผิดชอบต่อความเสียหายในรายได้ หรือผลประโยชน์ใดๆ ทั้งทางตรงและทางอ้อมที่เกิดขึ้นจากการใช้ ข้อมูล และข้อมูลนี้มิได้จัดทำขึ้นเพื่อเป็นการชักชวนหรือแนะนำให้ซื้อขายหลักทรัพย์ใดๆ ทั้งนี้ข้อมูลถูกจัดทำขึ้นจากแหล่งข้อมูลที่เป็นปัจจุบันและ บริษัทสงวนสิทธิในการแก้ไขข้อความใดๆ ในเอกสารนี้โดยมิต้องออกกล่าวอ้างหน้า

กลยุทธ์หุ้นที่เคยแนะนำ

กลยุทธ์ฟังกส์ ปาทานCMT®
โทร 66.2658.8888 คิว 8843
อีเมล kraitsapongp@kgi.co.th

ชื่อหุ้น	คำแนะนำ	ราคาต้นทุน	แนวรับ	แนวต้าน	Stop Loss	Trailing Stop	วันที่แนะนำ
TIDLOR*	ถือ	21.80	21.20-21.60	22.00/23.00	21.00		08-Nov-23
TKN	ถือ	11.50	11.00-12.00	11.60/12.00	10.90		08-Nov-23
ERW*	ถือ	5.25	5.10-5.20	5.40/5.55	5.00		08-Nov-23
WHA*	ถือ	5.15	5.00-5.10	5.30/5.45	4.98		07-Nov-23
JAS*	ถือ	2.16	2.16	2.30/2.40		2.20	07-Nov-23
BA	ถือ	14.80	14.80	15.80/16.40		15.20	06-Nov-23
GLOBAL*	ถือ	16.60	16.60	17.00/17.60	16.00	16.60	06-Nov-23
GULF*	ถือ	45.25	44.50	46.75/48.75	44.00		03-Nov-23
TAN	ถือ	17.20	16.80-17.00	17.40/18.00	16.70		03-Nov-23
HANA*	ถือ	55.00	54.00-54.50	56.50/58.00	53.00		02-Nov-23

หมายเหตุ

1. กลยุทธ์หุ้นที่เคยแนะนำ คือ การติดตามคำแนะนำหุ้นเด่นทางเทคนิคที่เคยแนะนำในช่วง 5 วันที่ผ่านมา
2. คำแนะนำ แบ่งเป็น 4 แบบคือ “ถือ” หมายถึง ถือหุ้นหรือคงสถานะตามเดิม, “ขายทำกำไร” หมายถึง ขายที่ราคา Trailing Stop หรือแนวต้านที่ 2, “ขายเท่าทุน” หมายถึง ขายที่ราคาต้นทุน, “ตัดขาดทุน” หมายถึง ขายที่ราคา Stop Loss
3. ราคาต้นทุนคือ ราคาเปิดของหุ้นในวันที่แนะนำ ซึ่งเป็นเพียงราคาสมมติเพื่ออ้างอิงคำแนะนำหุ้นตัวนั้น ๆ ทั้งนี้มิได้เป็นการแนะนำให้ซื้อหุ้นที่ราคาเปิดแต่อย่างใด
4. หุ้นจะถูกนำออกจากตาราง 2 กรณี ดังนี้) 1) ปรับตัวถึงแนวต้านที่ 2 หรือ Trailing หรือ Stop Loss อย่างใดอย่างหนึ่ง ii) อยู่ในตารางเกิน 5 วันทำการ
5. Trailing Stop คือ จุดของราคาที่ใช้เป็นจุดขายทำกำไรหรือขายเพื่อรักษาดำเนินทุน ส่วนมากจะถูกกำหนดเมื่อราคาปรับตัวขึ้นจากราคาต้นทุน
6. หุ้นและคำแนะนำในตารางด้านบนเป็นเพียงแนวทางการลงทุนเท่านั้น โดยมีได้รับรองผลตอบแทนจากการลงทุนแต่อย่างใด

<https://www.kgiworld.co.th>

หมายเหตุ: 1. “บริษัทอาจเป็นผู้ถือครองหุ้นสำคัญแสดงสิทธิออกพันธบัตรหลักทรัพย์นี้ / 2. เป้าพื้นฐาน หมายถึง ราคาเป้าหมายเชิงพื้นฐาน (Forecasted 12M Target price) ที่อ้างอิงจากวิเคราะห์ปัจจัยพื้นฐานฉบับล่าสุดของฝ่ายวิจัย / 3. เป้า Consensus หมายถึง ค่าเฉลี่ยของราคาเป้าหมายเชิงพื้นฐานที่จัดทำโดย Bloomberg consensus หรือ IAA Consensus

Disclaimer

บริษัทหลักทรัพย์ เคจีไอ (ประเทศไทย) จำกัด (มหาชน) (“บริษัท”) มิได้ให้การรับรองใดๆ ถึงความถูกต้องและแท้จริงของข้อมูลในเอกสารนี้ (“ข้อมูล”) ดังนั้นไม่ว่าจะด้วยเหตุใดก็ตาม บริษัทไม่ขอรับผิดชอบต่อความเสียหายในรายได้ หรือผลประโยชน์ใดๆ ทั้งทางตรงและทางอ้อมที่เกิดขึ้นจากการใช้ ข้อมูล และข้อมูลนี้มีได้จัดทำขึ้นเพื่อการชักชวนหรือแนะนำให้ซื้อขายหลักทรัพย์ใดๆ ทั้งนี้ข้อมูลถูกจัดทำขึ้นจากแหล่งข้อมูลที่เป็นปัจจุบันและ บริษัทสงวนสิทธิในการแก้ไขข้อความใดๆ ในเอกสารนี้โดยมิต้องบอกกล่าวล่วงหน้า

รายงานเอ็นวีดีอาร์ (NVDR) ประจำวัน
จำนวนหุ้นเพิ่มขึ้นสูงสุด 20 อันดับ

ชื่อหุ้น	ราคา (บาท)	จำนวนหุ้นที่ถือ (ล้านหุ้น)		เอ็นวีดีอาร์เปลี่ยนแปลง		
		7 พ.ย. 66	8 พ.ย. 66	(พันหุ้น)	มูลค่า (ล้านบาท)	(%)
AAV	2.06	1,162.71	1,337.25	174,540.1	340.56	15.0
WHA	5.05	1,202.04	1,209.76	7,723.1	39.38	0.6
DOHOME	11.60	35.02	39.84	4,824.2	57.04	13.8
BEM	8.00	946.61	950.65	4,032.5	32.28	0.4
ANAN	0.73	81.00	84.66	3,663.1	2.70	4.5
GUNKUL	2.58	470.24	473.89	3,644.8	9.33	0.8
RABBIT	0.58	380.04	383.01	2,970.1	1.84	0.8
JAS	2.24	299.05	301.69	2,643.7	6.03	0.9
BGRIM	23.40	125.77	127.93	2,158.0	49.93	1.7
CHG	3.28	497.21	499.31	2,097.5	6.94	0.4
SFLEX	3.60	19.49	21.49	2,002.3	7.19	10.3
SABUY	5.30	28.01	29.92	1,900.5	10.05	6.8
TU	14.30	317.22	318.91	1,693.2	23.98	0.5
TASCO	19.20	152.97	154.62	1,643.7	31.57	1.1
BYD	4.76	46.48	48.11	1,624.3	7.72	3.5
RBF	11.50	21.54	23.13	1,588.7	18.12	7.4
GULF	44.75	428.10	429.59	1,482.4	66.90	0.3
CRC	37.25	185.88	187.34	1,462.5	54.96	0.8
SCB	98.25	188.51	189.90	1,388.9	136.65	0.7
SINO	1.30	4.99	6.35	1,357.7	1.46	27.2

มูลค่าเพิ่มขึ้นสูงสุด 20 อันดับ

ชื่อหุ้น	ราคา (บาท)	จำนวนหุ้นที่ถือ (ล้านหุ้น)		เอ็นวีดีอาร์เปลี่ยนแปลง		
		7 พ.ย. 66	8 พ.ย. 66	(พันหุ้น)	มูลค่า (ล้านบาท)	(%)
AAV	2.06	1,162.71	1,337.25	174,540.1	340.56	15.0
KBANK	133.00	334.83	336.10	1,273.1	168.96	0.4
SCB	98.25	188.51	189.90	1,388.9	136.65	0.7
GULF	44.75	428.10	429.59	1,482.4	66.90	0.3
DOHOME	11.60	35.02	39.84	4,824.2	57.04	13.8
INTUCH	71.25	183.94	184.74	793.3	57.00	0.4
CRC	37.25	185.88	187.34	1,462.5	54.96	0.8
BGRIM	23.40	125.77	127.93	2,158.0	49.93	1.7
BBL	158.50	439.41	439.72	306.3	48.80	0.1
THG	63.25	13.30	14.05	752.6	47.33	5.7
MTC	41.25	150.33	151.32	986.7	40.53	0.7
WHA	5.05	1,202.04	1,209.76	7,723.1	39.38	0.6
SAWAD	46.00	101.51	102.27	759.5	35.15	0.7
BEM	8.00	946.61	950.65	4,032.5	32.28	0.4
TASCO	19.20	152.97	154.62	1,643.7	31.57	1.1
BCP	40.75	239.88	240.63	753.8	30.64	0.3
CPN	63.75	312.79	313.26	468.9	30.07	0.1
GPSC	42.75	77.53	78.23	700.1	29.18	0.9
TU	14.30	317.22	318.91	1,693.2	23.98	0.5
KCE	53.00	63.49	63.86	365.3	22.45	0.6

ที่มา: ตลาดหลักทรัพย์ฯ และ เคจี ไอ (ประเทศไทย)

หมายเหตุ: ข้อมูลผลของการสะสมอาจ มีการเปลี่ยนแปลงได้ภายหลังการปรับปรุงโดยตลาดหลักทรัพย์ฯ

จำนวนหุ้นลดลงสูงสุด 20 อันดับ

ชื่อหุ้น	ราคา (บาท)	จำนวนหุ้นที่ถือ (ล้านหุ้น)		เอ็นวีดีอาร์เปลี่ยนแปลง		
		7 พ.ย. 66	8 พ.ย. 66	(พันหุ้น)	มูลค่า (ล้านบาท)	(%)
SIRI	1.61	1,363.55	1,348.03	(15,522.4)	(25.17)	(1.1)
PSP	3.96	36.04	21.70	(14,337.5)	(59.57)	(39.8)
TRUE	5.80	3,151.07	3,138.51	(12,552.2)	(70.17)	(0.4)
BANPU	7.45	1,020.70	1,014.69	(6,005.1)	(44.66)	(0.6)
TTB	1.61	5,516.63	5,511.58	(5,055.0)	(8.13)	(0.1)
BDMS	26.75	2,063.14	2,058.22	(4,918.0)	(131.35)	(0.2)
PRIME	0.67	31.37	26.93	(4,436.4)	(2.98)	(14.1)
COCOCO	8.70	4.63	0.79	(3,835.2)	(33.59)	(82.9)
TRC	0.50	320.21	316.90	(3,309.6)	(1.65)	(1.0)
PTTEP	160.50	391.05	387.86	(3,194.9)	(508.35)	(0.8)
TKN	11.70	131.59	129.29	(2,302.6)	(26.60)	(1.7)
AWC	3.60	1,148.30	1,146.07	(2,231.5)	(7.92)	(0.2)
SPRC	7.65	214.65	212.55	(2,091.2)	(16.26)	(1.0)
NUSA-W5	0.10	10.63	8.69	(1,932.3)	(0.19)	(18.2)
IRPC	2.02	784.33	782.43	(1,904.6)	(3.84)	(0.2)
LH	7.60	1,522.79	1,520.89	(1,904.2)	(14.52)	(0.1)
DELTA	83.25	362.37	360.77	(1,593.4)	(134.15)	(0.4)
BCH	20.90	189.31	187.73	(1,584.1)	(32.78)	(0.8)
XPG	1.05	242.82	241.27	(1,548.0)	(1.54)	(0.6)
PTTGC	36.25	222.45	220.92	(1,530.3)	(56.38)	(0.7)

มูลค่าลดลงสูงสุด 20 อันดับ

ชื่อหุ้น	ราคา (บาท)	จำนวนหุ้นที่ถือ (ล้านหุ้น)		เอ็นวีดีอาร์เปลี่ยนแปลง		
		7 พ.ย. 66	8 พ.ย. 66	(พันหุ้น)	มูลค่า (ล้านบาท)	(%)
PTTEP	160.50	391.05	387.86	(3,194.9)	(508.35)	(0.8)
ADVANC	224.00	224.10	223.41	(681.2)	(151.91)	(0.3)
DELTA	83.25	362.37	360.77	(1,593.4)	(134.15)	(0.4)
BDMS	26.75	2,063.14	2,058.22	(4,918.0)	(131.35)	(0.2)
TRUE	5.80	3,151.07	3,138.51	(12,552.2)	(70.17)	(0.4)
PSP	3.96	36.04	21.70	(14,337.5)	(59.57)	(39.8)
PTTGC	36.25	222.45	220.92	(1,530.3)	(56.38)	(0.7)
TOP	47.25	243.33	242.18	(1,155.3)	(54.45)	(0.5)
BANPU	7.45	1,020.70	1,014.69	(6,005.1)	(44.66)	(0.6)
BH	249.00	122.80	122.65	(1,053.2)	(38.18)	(0.1)
EGCO	129.50	31.32	31.06	(265.3)	(34.37)	(0.8)
COCOCO	8.70	4.63	0.79	(3,835.2)	(33.59)	(82.9)
BCH	20.90	189.31	187.73	(1,584.1)	(32.78)	(0.8)
AOT	68.75	601.51	601.04	(475.7)	(32.49)	(0.1)
CPALL	55.75	984.37	983.79	(578.3)	(32.31)	(0.1)
TKN	11.70	131.59	129.29	(2,302.6)	(26.60)	(1.7)
SIRI	1.61	1,363.55	1,348.03	(15,522.4)	(25.17)	(1.1)
JMT	34.50	61.64	61.03	(607.5)	(20.93)	(1.0)
PTT	33.00	1,155.34	1,154.76	(588.4)	(19.47)	(0.1)
XO	27.00	24.47	23.77	(700.7)	(18.92)	(2.9)

<https://www.kgieworld.co.th>

หมายเหตุ: 1. "บริษัทอาจเป็นผู้ถือครองสำคัญแสดงสิทธิอนุพันธ์บนหลักทรัพย์นี้ / 2. เป้าพื้นฐาน หมายถึง ราคาเป้าหมายเชิงพื้นฐาน (Forecasted 12M Target price) ที่อ้างอิงจากบทวิเคราะห์ที่ปัจจัยพื้นฐานฉบับล่าสุดของฝ่ายวิจัย / 3. เป้า Consensus หมายถึง ค่าเฉลี่ยของราคาเป้าหมายเชิงพื้นฐานที่จัดทำโดย Bloomberg consensus หรือ IAA Consensus

Disclaimer

บริษัทหลักทรัพย์ เคจีไอ (ประเทศไทย) จำกัด (มหาชน) ("บริษัท") มิได้ให้การรับรองใดๆ ถึงความถูกต้องและแท้จริงของข้อมูลในเอกสารนี้ ("ข้อมูล") ดังนั้นไม่ว่าจะด้วยเหตุใดก็ตาม บริษัทไม่ขอรับผิดชอบต่อความเสียหายในรายได้ หรือผลประโยชน์ใดๆ ทั้งทางตรงและทางอ้อมที่เกิดขึ้นจากการใช้ ข้อมูล และข้อมูลนี้มิได้จัดทำขึ้นเพื่อการชักจูงหรือชี้แนะให้ซื้อขายหลักทรัพย์ใดๆ ทั้งนี้ข้อมูลถูกจัดทำขึ้นจากแหล่งข้อมูลที่เป็นปัจจุบันและ บริษัทสงวนสิทธิในการแก้ไขข้อความใดๆ ในเอกสารนี้โดยมิต้องออกกล่าวอ้างหน้า

รายงานหุ้นที่ถูกสั่งห้ามจำหน่าย (Silent Period) (เรียงตามวันที่สิ้นสุด)

ชื่อหุ้น	ระยะเวลาห้ามจำหน่าย		จำนวนหุ้น (ล้านหุ้น)	ร้อยละของหุ้นชำระแล้ว	ทุนชำระแล้ว (ล้านบาท)	จำนวนหุ้นห้ามจำหน่ายคงเหลือ (ล้านหุ้น)				วันแรกในแต่ละช่วงที่สามารถจำหน่ายหุ้นได้				จำนวนหุ้นที่พ้นการห้ามจำหน่ายแต่ละช่วง (ล้านหุ้น)			
	วันเริ่มต้น	วันสิ้นสุด				6M	12M	18M	24M	6M	12M	18M	24M	6M	12M	18M	24M
BBGI	17 มี.ค. 65	16 มี.ค. 66	795.00	54.98	1,446.00	795.00	596.25	Free	Free	16 ก.ย. 65	16 มี.ค. 66	16 ก.ย. 66	16 มี.ค. 67	198.75	596.25	-	-
JDF	7 เม.ย. 65	6 เม.ย. 66	330.00	55.00	600.00	330.00	247.50	Free	Free	6 ต.ค. 65	6 เม.ย. 66	6 ต.ค. 66	6 เม.ย. 67	82.50	247.50	-	-
CEYE	29 เม.ย. 65	28 เม.ย. 66	148.00	54.81	270.00	148.00	111.00	Free	Free	28 ต.ค. 65	28 เม.ย. 66	28 ต.ค. 66	28 เม.ย. 67	37.00	111.00	-	-
BIS	5 พ.ค. 65	4 พ.ค. 66	172.00	54.78	314.00	172.00	129.00	Free	Free	4 พ.ย. 65	4 พ.ค. 66	4 พ.ย. 66	4 พ.ค. 67	43.00	129.00	-	-
KCC	5 พ.ค. 65	4 พ.ค. 66	341.00	55.00	620.00	341.00	255.75	Free	Free	4 พ.ย. 65	4 พ.ค. 66	4 พ.ย. 66	4 พ.ค. 67	85.25	255.75	-	-
FTI	19 พ.ค. 65	18 พ.ค. 66	247.00	54.89	450.00	247.00	185.25	Free	Free	18 พ.ย. 65	18 พ.ค. 66	18 พ.ย. 66	18 พ.ค. 67	61.75	185.25	-	-
PLUS	20 พ.ค. 65	19 พ.ค. 66	368.00	54.93	670.00	368.00	276.00	Free	Free	19 พ.ย. 65	19 พ.ค. 66	19 พ.ย. 66	19 พ.ค. 67	92.00	276.00	-	-
STP	14 มิ.ย. 65	13 มิ.ย. 66	55.00	55.00	100.00	55.00	41.25	Free	Free	13 ธ.ค. 65	13 มิ.ย. 66	13 ธ.ค. 66	13 มิ.ย. 67	13.75	41.25	-	-
TEKA	15 มิ.ย. 65	14 มิ.ย. 66	165.00	55.00	300.00	165.00	123.75	Free	Free	14 ธ.ค. 65	14 มิ.ย. 66	14 ธ.ค. 66	14 มิ.ย. 67	41.25	123.75	-	-
BLESS	7 ก.ค. 65	6 ก.ค. 66	440.00	55.00	800.00	440.00	330.00	Free	Free	6 ม.ค. 66	6 ก.ค. 66	6 ม.ค. 67	6 ก.ค. 67	110.00	330.00	-	-
TLI	25 ก.ค. 65	24 ก.ค. 66	6,297.00	55.00	11,450.00	6,297.00	4,722.75	Free	Free	24 ม.ค. 66	24 ก.ค. 66	24 ม.ค. 67	24 ก.ค. 67	1,574.25	4,722.75	-	-
CHIC	27 ก.ค. 65	26 ก.ค. 66	748.00	55.00	1,360.00	748.00	561.00	Free	Free	26 ม.ค. 66	26 ก.ค. 66	26 ม.ค. 67	26 ก.ค. 67	187.00	561.00	-	-
YONG	2 ส.ค. 65	1 ส.ค. 66	374.00	55.00	680.00	374.00	280.50	Free	Free	1 ก.พ. 66	1 ส.ค. 66	1 ก.พ. 67	1 ส.ค. 67	93.50	280.50	-	-
TGE	19 ส.ค. 65	18 ส.ค. 66	1,210.00	55.00	2,200.00	1,210.00	907.50	Free	Free	18 ก.พ. 66	18 ส.ค. 66	18 ก.พ. 67	18 ส.ค. 67	302.50	907.50	-	-
CH	12 ก.ย. 65	11 ก.ย. 66	440.00	55.00	800.00	440.00	330.00	Free	Free	11 มี.ค. 66	11 ก.ย. 66	11 มี.ค. 67	11 ก.ย. 67	110.00	330.00	-	-
TEGH	30 ก.ย. 65	29 ก.ย. 66	594.00	55.00	1,080.00	594.00	445.50	Free	Free	29 มี.ค. 66	29 ก.ย. 66	29 มี.ค. 67	29 ก.ย. 67	148.50	445.50	-	-
24CS	3 ต.ค. 65	2 ต.ค. 66	236.00	54.88	430.00	236.00	177.00	Free	Free	2 เม.ย. 66	2 ต.ค. 66	2 เม.ย. 67	2 ต.ค. 67	59.00	177.00	-	-
AMARC	19 ต.ค. 65	18 ต.ค. 66	231.00	55.00	420.00	231.00	173.25	Free	Free	18 เม.ย. 66	18 ต.ค. 66	18 เม.ย. 67	18 ต.ค. 67	57.75	173.25	-	-
PCC	21 ต.ค. 65	20 ต.ค. 66	674.00	54.98	1,226.00	674.00	505.50	Free	Free	20 เม.ย. 66	20 ต.ค. 66	20 เม.ย. 67	20 ต.ค. 67	168.50	505.50	-	-
ITNS	25 ต.ค. 65	24 ต.ค. 66	121.00	55.00	220.00	121.00	90.75	Free	Free	24 เม.ย. 66	24 ต.ค. 66	24 เม.ย. 67	24 ต.ค. 67	30.25	90.75	-	-
AAI	1 พ.ย. 65	31 ต.ค. 66	1,168.00	54.96	2,125.00	1,168.00	876.00	Free	Free	30 เม.ย. 66	31 ต.ค. 66	30 เม.ย. 67	31 ต.ค. 67	292.00	876.00	-	-
BTG	2 พ.ย. 65	1 พ.ย. 66	1,064.00	55.02	1,934.00	1,064.00	798.00	Free	Free	1 พ.ค. 66	1 พ.ย. 66	1 พ.ค. 67	1 พ.ย. 67	266.00	798.00	-	-
KLINIQ	7 พ.ย. 65	6 พ.ย. 66	121.00	55.00	220.00	121.00	90.75	Free	Free	6 พ.ค. 66	6 พ.ย. 66	6 พ.ค. 67	6 พ.ย. 67	30.25	90.75	-	-
POLY	16 พ.ย. 65	15 พ.ย. 66	247.00	54.89	450.00	247.00	185.25	Free	Free	15 พ.ค. 66	15 พ.ย. 66	15 พ.ค. 67	15 พ.ย. 67	61.75	185.25	-	-
KJL	22 พ.ย. 65	21 พ.ย. 66	63.00	54.31	116.00	63.00	47.25	Free	Free	21 พ.ค. 66	21 พ.ย. 66	21 พ.ค. 67	21 พ.ย. 67	15.75	47.25	-	-
AURA	29 พ.ย. 65	28 พ.ย. 66	733.00	54.95	1,334.00	733.00	549.75	Free	Free	28 พ.ค. 66	28 พ.ย. 66	28 พ.ค. 67	28 พ.ย. 67	183.25	549.75	-	-
PRI	30 พ.ย. 65	29 พ.ย. 66	176.00	55.00	320.00	176.00	132.00	Free	Free	29 พ.ค. 66	29 พ.ย. 66	29 พ.ค. 67	29 พ.ย. 67	44.00	132.00	-	-
MTW	6 ธ.ค. 65	5 ธ.ค. 66	185.00	54.90	337.00	185.00	138.75	Free	Free	5 มิ.ย. 66	5 ธ.ค. 66	5 มิ.ย. 67	5 ธ.ค. 67	46.25	138.75	-	-
UBA	7 ธ.ค. 65	6 ธ.ค. 66	330.00	55.00	600.00	330.00	247.50	Free	Free	6 มิ.ย. 66	6 ธ.ค. 66	6 มิ.ย. 67	6 ธ.ค. 67	82.50	247.50	-	-
ITC	9 ธ.ค. 65	8 ธ.ค. 66	1,650.00	55.00	3,000.00	1,650.00	1,237.50	Free	Free	8 มิ.ย. 66	8 ธ.ค. 66	8 มิ.ย. 67	8 ธ.ค. 67	412.50	1,237.50	-	-
SGC	13 ธ.ค. 65	12 ธ.ค. 66	1,798.00	54.98	3,270.00	1,798.00	1,348.50	Free	Free	12 มิ.ย. 66	12 ธ.ค. 66	12 มิ.ย. 67	12 ธ.ค. 67	449.50	1,348.50	-	-
DTCENT	15 ธ.ค. 65	14 ธ.ค. 66	662.00	54.94	1,205.00	662.00	496.50	Free	Free	14 มิ.ย. 66	14 ธ.ค. 66	14 มิ.ย. 67	14 ธ.ค. 67	165.50	496.50	-	-
SM	20 ธ.ค. 65	19 ธ.ค. 66	605.00	55.00	1,100.00	605.00	453.75	Free	Free	19 มิ.ย. 66	19 ธ.ค. 66	19 มิ.ย. 67	19 ธ.ค. 67	151.25	453.75	-	-
WARRIX	21 ธ.ค. 65	20 ธ.ค. 66	330.00	55.00	600.00	330.00	247.50	Free	Free	20 มิ.ย. 66	20 ธ.ค. 66	20 มิ.ย. 67	20 ธ.ค. 67	82.50	247.50	-	-
MOSHI	22 ธ.ค. 65	21 ธ.ค. 66	165.00	55.00	300.00	165.00	123.75	Free	Free	21 มิ.ย. 66	21 ธ.ค. 66	21 มิ.ย. 67	21 ธ.ค. 67	41.25	123.75	-	-
KTMS	23 ธ.ค. 65	22 ธ.ค. 66	165.00	55.00	300.00	165.00	123.75	Free	Free	22 มิ.ย. 66	22 ธ.ค. 66	22 มิ.ย. 67	22 ธ.ค. 67	41.25	123.75	-	-
SAF	19 ม.ค. 66	18 ม.ค. 67	165.00	55.00	300.00	165.00	123.75	Free	Free	18 ก.ค. 66	18 ม.ค. 67	18 ก.ค. 67	18 ม.ค. 68	41.25	123.75	-	-
MASTER	25 ม.ค. 66	24 ม.ค. 67	132.00	55.00	240.00	132.00	99.00	Free	Free	24 ก.ค. 66	24 ม.ค. 67	24 ก.ค. 67	24 ม.ค. 68	33.00	99.00	-	-
SVR	8 ก.พ. 66	7 ก.พ. 67	280.00	54.90	510.00	280.00	210.00	Free	Free	7 ส.ค. 66	7 ก.พ. 67	7 ส.ค. 67	7 ก.พ. 68	70.00	210.00	-	-
NTSC	9 ก.พ. 66	8 ก.พ. 67	55.00	55.00	100.00	55.00	41.25	Free	Free	8 ส.ค. 66	8 ก.พ. 67	8 ส.ค. 67	8 ก.พ. 68	13.75	41.25	-	-
MEB	14 ก.พ. 66	13 ก.พ. 67	165.00	55.00	300.00	165.00	123.75	Free	Free	13 ส.ค. 66	13 ก.พ. 67	13 ส.ค. 67	13 ก.พ. 68	41.25	123.75	-	-
PQS	15 ก.พ. 66	14 ก.พ. 67	368.00	54.93	670.00	368.00	276.00	Free	Free	14 ส.ค. 66	14 ก.พ. 67	14 ส.ค. 67	14 ก.พ. 68	92.00	276.00	-	-
BVG	17 ก.พ. 66	16 ก.พ. 67	247.00	54.89	450.00	247.00	185.25	Free	Free	16 ส.ค. 66	16 ก.พ. 67	16 ส.ค. 67	16 ก.พ. 68	61.75	185.25	-	-

ที่มา: ตลาดหลักทรัพย์ฯ และ เคจีไอ (ประเทศไทย)

<https://www.kgieworld.co.th>

หมายเหตุ: 1. *บริษัทอาจเป็นผู้ออกใบสำคัญแสดงสิทธิอนุพันธ์บนหลักทรัพย์นี้ / 2. เป้าพื้นฐาน หมายถึง ราคาเป้าหมายเชิงพื้นฐาน (Forecasted 12M Target price) ที่อ้างอิงจากบทวิเคราะห์ที่ปัจจัยพื้นฐานฉบับล่าสุดของฝ่ายวิจัย / 3. เป้า Consensus หมายถึง ค่าเฉลี่ยของราคาเป้าหมายเชิงพื้นฐานที่จัดทำโดย Bloomberg consensus หรือ IAA Consensus

Disclaimer

บริษัทหลักทรัพย์ เคจีไอ (ประเทศไทย) จำกัด (มหาชน) ("บริษัท") มิได้ให้การรับรองใดๆ ถึงความถูกต้องและแท้จริงของข้อมูลในเอกสารนี้ ("ข้อมูล") ดังนั้นไม่ว่าจะด้วยเหตุใดก็ตาม บริษัทไม่ขอรับผิดชอบต่อความเสียหายในรายได้ หรือผลประโยชน์ใดๆ ทั้งทางตรงและทางอ้อมที่เกิดขึ้นจากการใช้ ข้อมูล และข้อมูลนี้มิได้จัดทำขึ้นเพื่อการชักชวนหรือชี้แนะให้ซื้อขายหลักทรัพย์ใดๆ ทั้งนี้ข้อมูลถูกจัดทำขึ้นจากแหล่งข้อมูลที่เป็นปัจจุบันและ บริษัทสงวนสิทธิในการแก้ไขข้อความใดๆในเอกสารนี้โดยมิต้องออกกล่าวอ้างหน้า

รายงานการเปลี่ยนแปลงการถือครองหลักทรัพย์ของผู้บริหาร (Change of Management Holdings)

ชื่อบริษัท	ชื่อผู้บริหาร	ความสัมพันธ์*	ประเภท	จำนวน (หุ้น)				ราคา (บาท)
				ซื้อ	ขาย	รับโอน	โอนออก	
BGT	นาง นันทริกา ชันช้อย	ผู้รายงาน	หุ้นสามัญ	5,000				0.84
CV	นาย เศรษฐศิริ ศักดิ์สิทธิเสรีกุล	ผู้รายงาน	หุ้นสามัญ		5,237,600			0.61
EP	นาย ยุทธ ชินสุภักกุล	ผู้รายงาน	หุ้นสามัญ	1,000				2.82
JCT	นาย วีระ อรุณวัฒนาพร	ผู้รายงาน	หุ้นสามัญ					-
LHFG	นาย ชิง พู ฉี	ผู้รายงาน	หุ้นสามัญ	25,800				0.99
NDR	นาย ชัยสิทธิ์ สัมฤทธิ์วิณิชชา	ผู้รายงาน	ใบสำคัญฯ		2,021,400			0.15
	นาง นิตยา สัมฤทธิ์วิณิชชา	ผู้รายงาน	ใบสำคัญฯ		2,500,000			0.14
	นาย ชัยสิทธิ์ สัมฤทธิ์วิณิชชา	ผู้รายงาน	ใบสำคัญฯ		1,050,000			0.11
PEACE	นาย พิสิฐ บุญจตุณภรณ์	ผู้รายงาน	หุ้นสามัญ					4.18
TRITN	นางสาว หลุยส์ เตชะอุบล	คู่สมรส/ผู้ถืออยู่กิน	หุ้นสามัญ	600,000				0.13

ที่มา: เว็บไซต์ ก.ล.ด.

หมายเหตุ: * กรณีที่บริษัทมีผู้บริหารเป็นคู่สมรสกัน ถ้ามีการซื้อขายหลักทรัพย์ คู่สมรสทั้ง 2 คน จะมีหน้าที่ต้องรายงาน ซึ่งจะทำให้เกิดการแสดงรายการซ้ำซ้อนกัน เช่น นาย A และนาง B เป็นคู่สมรสกันและเป็นผู้บริหารของ บมจ. AB ทั้งคู่ ถ้านาย A ซื้อหุ้น AB 1 รายการ การแสดงข้อมูลจะเป็น 2 รายการดังนี้ รายการที่ 1 นาย A ผู้จัดทำ ซื้อหุ้น รายการที่ 2 นาง B คู่สมรส ซื้อหุ้น จึงขอให้ข้อมูลด้วยความระมัดระวัง

Disclaimer

บริษัทหลักทรัพย์ เคจีไอ (ประเทศไทย) จำกัด (มหาชน) ("บริษัท") มิได้ให้การรับรองใดๆ ถึงความถูกต้องและแท้จริงของข้อมูลในเอกสารนี้ ("ข้อมูล") ดังนั้นไม่ว่าจะด้วยเหตุใดก็ตาม บริษัทไม่ขอรับผิดชอบต่อความเสียหายในรายได้ หรือผลประโยชน์ใดๆ ทั้งทางตรงและทางอ้อมที่เกิดขึ้นจากการใช้ ข้อมูล และข้อมูลนี้มิได้จัดทำขึ้นเพื่อการชักชวนหรือชี้แนะให้ซื้อขายหลักทรัพย์ใดๆ ทั้งนี้ข้อมูลถูกจัดทำขึ้นจากแหล่งข้อมูลที่เป็นปัจจุบันและ บริษัทสงวนสิทธิในการแก้ไขข้อความใดๆในเอกสารนี้โดยมิต้องบอกกล่าวล่วงหน้า

ปฏิทินหุ้น

จันทร์	อังคาร	พุธ	พฤหัสบดี	ศุกร์
6 พ.ย. 66	7 พ.ย. 66	8 พ.ย. 66	9 พ.ย. 66	10 พ.ย. 66
เข้าเทรด SET วันแรก AAV13C2404A DOHOME13C2404A KCE13P2403A SCB13C2404A SET5013P2403B MINT41C2404A NDX41C2403B, NDX41P2403B SET5041P2403B WHA41C2404A AMATA01C2404B AWC01C2404A CBG01P2404X CHG01C2404A COM701C2404A CPN01C2404A EA01P2404X GUNKUL01P2404X KBANK01P2404X PTG01C2404A TOP01C2404A VGI01C2404A BH19C2404A GULF19P2404A KBANK19P2404A เพิ่มทุน SIRI เข้าเทรด 800,000 หุ้น	TVDH XW 3:1 @ 0.1 บาท ขึ้น SP เพื่อใช้สิทธิครั้งสุดท้าย DOD-W2 CN-W1 ตั้งแต่ 7 - 30 พ.ย. 66 เพิ่มทุน GCAP เข้าเทรด 1,984,126 หุ้น เพิ่มทุน JCKH เข้าเทรด 2,963,475,936 หุ้น เพิ่มทุน WAVE เข้าเทรด 562,751,624 หุ้น	BAREIT XD @ 0.20 บาท TMILL XD @ 0.08 บาท จ่าย 23 พ.ย. 66 เข้าเทรด SET วันแรก ADVANC13P2404A BH13C2404A COM713P2404A GUNKUL13P2404A TIDLOR13P2404A TL113C2404A AOT41C2404A MTC41C2404A DOHOME19C2404A IRPC19C2404A TTB19C2404A BIDU28C2403B HAIDIL28C2404A HKEX28C2404A HSB28C2403A HSCEI28C2401A, HSCEI28P2401A HSCEI28C2401B, HSCEI28P2401B HSI28P2401D TENCEN28C2403C เพิ่มทุน AAV เข้าเทรด 171,428,571 หุ้น	CHAYO XW 10:1 @ ฟรี COTTO XB 231.1404:1 @ 11.2-15 บาท SCC XB 7.8082:1 @ 11.2-15 บาท เข้าเทรด SET วันแรก BBL13C2404A CPALL13P2404A PSL13C2404A TOP13C2404A TRUE13P2404A AMATA19C2404A CPALL19C2404A GPSC19P2404A SABUY19C2404A SAWAD19P2404A TIPH19C2404A เพิ่มทุน META เข้าเทรด 214,649,566 หุ้น	LHSC XD @ 0.16 บาท QHPF XD @ 0.125 บาท จ่าย 29 พ.ย. 66
13 พ.ย. 66	14 พ.ย. 66	15 พ.ย. 66	16 พ.ย. 66	17 พ.ย. 66
UMS XR 8:1 @ 1.4 บาท	RAM XD @ 0.20 บาท จ่าย 30 พ.ย. 66 POPF XD @ 0.1803 บาท PPF XD @ 0.1909 บาท SIRIP XD @ 0.065 บาท จ่าย 4 ธ.ค. 66 DIF XD @ 0.2264 บาท จ่าย 8 ธ.ค. 66 META XR 85:1 @ 0.24 บาท		CPNCG XD @ 0.2403 บาท จ่าย 4 ธ.ค. 66	FTREIT XD @ 0.1870 บาท จ่าย 30 พ.ย. 66 SPRIME XD @ 0.15 บาท จ่าย 4 ธ.ค. 66
20 พ.ย. 66	21 พ.ย. 66	22 พ.ย. 66	23 พ.ย. 66	24 พ.ย. 66
PTL XD @ 0.05 บาท จ่าย 4 ธ.ค. 66 DCC XD @ 0.017 บาท จ่าย 6 ธ.ค. 66	ICHI XD @ 0.50 บาท จ่าย 6 ธ.ค. 66 KTBSTMR XD @ 0.1765 บาท จ่าย 7 ธ.ค. 66 BOFFICE XD @ 0.1458 บาท จ่าย 15 ธ.ค. 66 ANAN-W1 ขึ้น SP เพื่อใช้สิทธิครั้งสุดท้าย ตั้งแต่ 21 พ.ย. - 14 ธ.ค. 66	GUNKUL XD @ 0.06 บาท จ่าย 6 ธ.ค. 66 SFLEX XD @ 0.045 บาท จ่าย 7 ธ.ค. 66 TPRIME XD @ 0.1028 บาท จ่าย 8 ธ.ค. 66		
27 พ.ย. 66	28 พ.ย. 66	29 พ.ย. 66	30 พ.ย. 66	1 ธ.ค. 66
	W XR 5:1 @ 1 บาท W XW 1(XR):1 @ ฟรี ขึ้น SP เพื่อใช้สิทธิครั้งสุดท้าย NCAP-W1 SCM-W1 ตั้งแต่ 28 พ.ย. - 21 ธ.ค. 66			TNH XD @ 0.60 บาท จ่าย 20 ธ.ค. 66
4 ธ.ค. 66	5 ธ.ค. 66	6 ธ.ค. 66	7 ธ.ค. 66	8 ธ.ค. 66
TRC XR 4:1 @ 0.2 บาท	วันคล้ายวันพระบรมราชสมภพ พระบาทสมเด็จพระบรมชนกาธิเบศร มหาภูมิพลอดุลยเดชมหาราช บรมนาถบพิตร วันชาติ และวันพ่อแห่งชาติ	PORT-W3 ขึ้น SP เพื่อใช้สิทธิครั้งสุดท้าย ตั้งแต่ 6 - 29 ธ.ค. 66		

<https://www.kgieworld.co.th>

หมายเหตุ: 1. *บริษัทอาจเป็นผู้ออกไปสำคัญแสดงสิทธิของหุ้นที่บันทึกไว้ / 2. เป้าพื้นฐาน หมายถึง ราคาเป้าหมายเชิงพื้นฐาน (Forecasted 12M Target price) ที่อ้างอิงจากบทวิเคราะห์ที่ปัจจัยพื้นฐานฉบับล่าสุดของฝ่ายวิจัยฯ / 3. เป้า Consensus หมายถึง ค่าเฉลี่ยของราคาเป้าหมายเชิงพื้นฐานที่จัดทำโดย Bloomberg consensus หรือ IAA Consensus

Disclaimer

บริษัทหลักทรัพย์ เคจีไอ (ประเทศไทย) จำกัด (มหาชน) ("บริษัท") มิได้ให้การรับรองใดๆ ถึงความถูกต้องและแท้จริงของข้อมูลในเอกสารนี้ ("ข้อมูล") ดังนั้นไม่ว่าจะด้วยเหตุใดก็ตาม บริษัทฯ ไม่ขอรับผิดชอบต่อความเสียหายในรายได้ หรือผลประโยชน์ใดๆ ทั้งทางตรงและทางอ้อมที่เกิดขึ้นจากการใช้ ข้อมูล และข้อมูลนี้มิได้จัดทำขึ้นเพื่อการชักชวนหรือชี้แนะให้ซื้อขายหลักทรัพย์ใดๆ ทั้งนี้ข้อมูลถูกจัดทำขึ้นจากแหล่งข้อมูลที่เป็นปัจจุบันและ บริษัทฯ สงวนสิทธิในการแก้ไขข้อความใดๆ ในเอกสารนี้โดยมิต้องบอกกล่าวล่วงหน้า

ปฏิทินหุ้น (ต่อ)

จันทร์	อังคาร	พุธ	พฤหัสบดี	ศุกร์
11 ธ.ค. 66	12 ธ.ค. 66	13 ธ.ค. 66	14 ธ.ค. 66	15 ธ.ค. 66
ชดเชยวันรัฐธรรมนูญ (วันอาทิตย์ที่ 10 ธันวาคม 2566)				BOFFICE
18 ธ.ค. 66	19 ธ.ค. 66	20 ธ.ค. 66	21 ธ.ค. 66	22 ธ.ค. 66
		GIFT XW 3:1 @ ฟรี	HYDRO XR 1.5:1 @ 0.30 บาท HYDRO XW 1.5:1 @ 0.01 บาท	
25 ธ.ค. 66	26 ธ.ค. 66	27 ธ.ค. 66	28 ธ.ค. 66	29 ธ.ค. 66
		META XW 45:4 @ ฟรี	RS XW 10:1 @ ฟรี	
1 ม.ค. 67	2 ม.ค. 67	3 ม.ค. 67	4 ม.ค. 67	5 ม.ค. 67
วันขึ้นปีใหม่	ชดเชยวันสิ้นปี (วันอาทิตย์ที่ 31 ธันวาคม 2566)	MACO XW 4:1 @ ฟรี		
8 ม.ค. 67	9 ม.ค. 67	10 ม.ค. 67	11 ม.ค. 67	12 ม.ค. 67
ที่มา : ตลาดหลักทรัพย์ฯ				ประจำวันที่ 9 พ.ย. 66
หมายเหตุ :				
IPO : หุ้นเข้าใหม่				
XD : ผู้ซื้อหลักทรัพย์ไม่ได้สิทธิรับเงินปันผล		XB : ผู้ซื้อหลักทรัพย์ไม่ได้สิทธิจองซื้อหุ้นออกใหม่ ในกรณีต่อไปนี้		
XE : วันปิดสมุดทะเบียนผู้ถือใบสำคัญแสดงสิทธิ เพื่อการใช้สิทธิแปลงสภาพก่อนกำหนด		- สิทธิจองซื้อหุ้นบุริมสิทธิ ที่จัดสรรให้แก่ผู้ถือหุ้นสามัญ		
XR : ผู้ซื้อหลักทรัพย์ไม่ได้สิทธิจองซื้อหุ้นออกใหม่		- สิทธิจองซื้อหุ้นสามัญ ที่จัดสรรให้แก่ผู้ถือหุ้นบุริมสิทธิ		
XT : ผู้ซื้อหลักทรัพย์ไม่ได้สิทธิรับใบสำคัญแสดงสิทธิในการซื้อหุ้นเพิ่มทุนที่โอนสิทธิได้		- สิทธิในการจองซื้อหลักทรัพย์ที่เสนอขายให้แก่ประชาชนทั่วไป (Public Offering) โดยจัดสรรให้แก่ผู้ถือหุ้นเดิมของบริษัท		
XW : ผู้ซื้อหลักทรัพย์ไม่ได้สิทธิรับใบสำคัญแสดงสิทธิที่จะซื้อหลักทรัพย์		- สิทธิในการจองซื้อหลักทรัพย์ของบริษัทในเครือ		
XN : ผู้ซื้อหลักทรัพย์ไม่มีสิทธิในการรับเงินคืนจากการลดทุน				

รายชื่อหลักทรัพย์ที่สมาชิกต้องดำเนินการให้ลูกค้าวางเงินสดไว้ล่วงหน้ากับสมาชิกเต็มจำนวนที่จะซื้อ (Cash Balance)

รายชื่อหุ้น	วันที่เริ่มต้น	วันที่สิ้นสุด
KGEN	28/8/2023	15/9/2023
KGEN-W2	28/8/2023	15/9/2023
CMO	11/9/2023	29/9/2023

ที่มา: ตลาดหลักทรัพย์ฯ และ เคจีไอ (ประเทศไทย)

<https://www.kgieworld.co.th>

หมายเหตุ: 1. "บริษัทอาจเป็นผู้ถือใบสำคัญแสดงสิทธิอนุพันธ์บนหลักทรัพย์นี้ / 2. เป้าพื้นฐาน หมายถึง ราคาเป้าหมายเชิงพื้นฐาน (Forecasted 12M Target price) ที่อ้างอิงจากบทวิเคราะห์ปัจจุบันฉบับล่าสุดของฝ่ายวิจัยฯ / 3. เป้า Consensus หมายถึง ค่าเฉลี่ยของราคาเป้าหมายพื้นฐานที่จัดทำโดย Bloomberg consensus หรือ IAA Consensus

Disclaimer

บริษัทหลักทรัพย์ เคจีไอ (ประเทศไทย) จำกัด (มหาชน) ("บริษัท") มิได้ให้การรับรองใดๆ ถึงความถูกต้องและแท้จริงของข้อมูลในเอกสารนี้ ("ข้อมูล") ดังนั้นไม่ว่าจะด้วยเหตุใดก็ตาม บริษัทไม่ขอรับผิดชอบต่อความเสียหายในรายได้ หรือผลประโยชน์ใดๆ ทั้งทางตรงและทางอ้อมที่เกิดขึ้นจากการใช้ ข้อมูล และข้อมูลนี้มีได้จัดทำขึ้นเพื่อเป็นการชักชวนหรือชี้แนะให้ซื้อขายหลักทรัพย์ใดๆ ทั้งนี้ข้อมูลถูกจัดทำขึ้นจากแหล่งข้อมูลที่เป็นปัจจุบันและ บริษัทสงวนสิทธิในการแก้ไขข้อความใดๆในเอกสารนี้โดยมิต้องบอกกล่าวล่วงหน้า

รายงานผลสำรวจการกำกับดูแลกิจการบริษัทจดทะเบียน (CG Report)

บริษัทที่ได้คะแนนอยู่ในระดับ "ดีเลิศ (Excellent)"

ชื่อย่อ	ชื่อบริษัท	ชื่อย่อ	ชื่อบริษัท	ชื่อย่อ	ชื่อบริษัท
AAV	บริษัท เอเชีย เออีเอช	GLOBAL	บริษัท สยามโกลบอลเฮาส์	RATCH	บริษัท ราช กรุ๊ป
ADVANC	บริษัท แอดวานซ์ อินโฟร์ เซอร์วิส	GPSC	บริษัท โกลบอล เพาเวอร์ ซินเนอร์ยี	RBF	บริษัท อาร์ แอนด์ บี ฟู้ด ชัพพลาย
AMA	บริษัท อามา มารีน	GULF	บริษัท กัลฟ์ เอ็นเนอร์จี ดีเวลลอปเม้นท์	SAT	บริษัท สมบูรณ์ แอ็ดวานซ์ เทคโนโลยี
AMATA	บริษัท อมตะ คอร์ปอเรชัน	HANA	บริษัท ฮานา ไรโครอิเล็กทรอนิกส์	SCB	บริษัท เอสซีบี เอกซ์
ANAN	บริษัท อนันดา ดีเวลลอปเม้นท์	HENG	บริษัท เฮงสลิซซิ่ง แอนด์ แคปิตอล	SCC	บริษัท ปูนซิเมนต์ไทย
AOT	บริษัท ท่าอากาศยานไทย	HMPRO	บริษัท โฮม โปรดักส์ เซ็นเตอร์	SCCC	บริษัท ปูนซิเมนต์นครหลวง
AP	บริษัท เอพี (ไทยแลนด์)	INTUCH	บริษัท อินทัช โฮลดิ้งส์	SCGP	บริษัท เอสซีจี แพคเกจจิ้ง
BAFS	บริษัท บริการเชื้อเพลิงการบินกรุงเทพ	IRPC	บริษัท ไออาร์พีซี	SEAFSCO	บริษัท ซีพีอ็อก
BAM	บริษัทบริหารสินทรัพย์ กรุงเทพพาณิชย์	IVL	บริษัท อินโครบรา เวเนเจอร์ส	SHR	บริษัท เอส โสเทอ แอนด์ รีเสิร์ช
BANPU	บริษัท บานปู	KBANK	ธนาคารกรุงไทย	SICR	บริษัท ซิลิคอน คราฟท์ เทคโนโลยี
BBL	ธนาคารกรุงเทพ	KCE	บริษัท เคซีอี อีเล็คโทรนิคส์	SMPC	บริษัท สหมิตรดั่งแก๊ส
BCP	บริษัท บางจาก คอร์ปอเรชัน	KEX	บริษัท เคเอ็กซ์ พร็อพเพอร์ตี้ (ประเทศไทย)	SNC	บริษัท เอส เอ็น ซี ฟอรัมเมอร์
BCPG	บริษัท บีซีพีจี	KKP	ธนาคารเกียรตินาคินภัทร	SPALI	บริษัท ศลาสัย
BDMS	บริษัท กรุงเทพดุสิตเวชการ	KTB	ธนาคารกรุงไทย	SPRC	บริษัท สดาร์ บีโตร์เลียม รีไฟน์นิ่ง
BEM	บริษัท ทางด่วนและรถไฟฟ้ากรุงเทพ	KTC	บริษัท บัตรกรุงไทย	STEC	บริษัท ที.เอส.ไทย เอ็นจิเนียริงแอนด์คอนสตรัคชัน
BGRIM	บริษัท บี.กริม เพาเวอร์	LPN	บริษัท แอล.พี.เอ็น.ดีเวลลอปเม้นท์	STGT	บริษัท ศรีศรีโกลด์ฟอส (ประเทศไทย)
BPP	บริษัท บานปู เพาเวอร์	MAJOR	บริษัท เมเจอร์ ซินีเพล็กซ์ กรุ๊ป	SUN	บริษัท ซันสวีท
BTS	บริษัท บีทีเอส กรุ๊ป โฮลดิ้งส์	MBK	บริษัท เอ็ม บี เค	SVI	บริษัท เอสวีไอ
CENDEL	บริษัท โรงแรมเซ็นทรัลพลาซา	MINT	บริษัท ไมเนอร์ อินเตอร์เนชั่นแนล	TACC	บริษัท ที.เอ.ซี. คอนซูเมอร์
CK	บริษัท ซี.การช่าง	MTC	บริษัท เมืองไทย แคปปิตอล	TCAP	บริษัท ทนธนาชาด
CKP	บริษัท ซีเค พาวเวอร์	OR	บริษัท อร. นวัตกรรม การผลิต	THCOM	บริษัท ไทยคม
COM7	บริษัท คอมเซเว่น	ORI	บริษัท ออริจิน พร็อพเพอร์ตี้	TISCO	บริษัท ทีเอสโกไฟแนนเชียลกรุ๊ป
CPALL	บริษัท ซีพี ออลล์	OSP	บริษัท โอเอสสกา	TKN	บริษัท ทีเคเอ็นยู ฟู้ดแอนด์มาร์เก็ตติ้ง
CPAXT	บริษัท ซีพี แอ็กทีฟ	PLANB	บริษัท แพลน บี มีเดีย	TOP	บริษัท ไทยออยล์
CPF	บริษัท เจริญโภคภัณฑ์อาหาร	PSH	บริษัท พีชพี โฮลดิ้ง	TTB	ธนาคารทหารไทยธนชาต
CPN	บริษัท เซ็นทรัลพัฒนา	PTG	บริษัท พีทีจี เอ็นเนอยี	TU	บริษัท ไทยยูเนียน กรุ๊ป
DELTA	บริษัท เดลต้า อีเล็คโทรนิคส์ (ประเทศไทย)	PTT	บริษัท ปตท.	VGI	บริษัท วีจีไอ
DOHOME	บริษัท ดูโฮม	PTTEP	บริษัท ปตท. สารวจและผลิตปิโตรเลียม	WHA	บริษัท ดับบลิวเอชเอ คอร์ปอเรชัน
EGCO	บริษัท เอลีคโอไฟฟ้า	PTTGC	บริษัท พีทีที โกลบอล เคมิคอล	WHAUP	บริษัท ดับบลิวเอชเอ ยูทิลิตี้ส์ แอนด์ พาวเวอร์
GFPT	บริษัท จีเอฟพีที	PYLON	บริษัท ไพลอน	ZEN	บริษัท เซ็น คอร์ปอเรชัน กรุ๊ป
GGC	บริษัท โกลบอลกรีนเคมิคอล	QH	บริษัท ควอลิตี้เฮาส์		


บริษัทที่ได้คะแนนอยู่ในระดับ "ดีมาก (Very Good)"

ชื่อย่อ	ชื่อบริษัท	ชื่อย่อ	ชื่อบริษัท	ชื่อย่อ	ชื่อบริษัท
AEONTS	บริษัท อีออน ธนสัมพันธ์ (ไทยแลนด์)	JMT	บริษัท เจ เอ็ม ที เน็ทเวอร์ค เซอร์วิสเชิส	SFT	บริษัท ศรีฟลูอิด (ประเทศไทย)
BCH	บริษัท บางกอก เชน ฮอสมิทอล	LH	บริษัท แลนด์แอนด์เฮาส์	SINGER	บริษัท ซิงเกอร์ประเทศไทย
BEC	บริษัท บีอีซี เวิลด์	M	บริษัท เอ็มเค เรสโตรองด์ กรุ๊ป	SMD	บริษัท เซนต์เมต
BH	บริษัท โรงพยาบาลบำรุงราษฎร์	MEGA	บริษัท เมก้า โฟล์โซอินซ์	SNNP	บริษัท ศรีนาถพร มาร์เก็ตติ้ง
CBG	บริษัท คาร์บาวกรุ๊ป	NETBAY	บริษัท เน็ตเบย์	SPA	บริษัท สยามเนสส์กรุ๊ป
CHG	บริษัท โรงพยาบาลจุฬาลงกรณ์	PJW	บริษัท พีจีวีจิวเวลรี่	TFG	บริษัท ไทยฟู้ดส์ กรุ๊ป
ERW	บริษัท ดี เวิลด์ กรุ๊ป	SAK	บริษัท สกัดสยามสลิซซิ่ง	TIDLOR	บริษัท ไทเน็ค
ESSO	บริษัท เอสโซ่ (ประเทศไทย)	SAPPE	บริษัท แซปเป	TNP	บริษัท ธนพิริยะ
HUMAN	บริษัท ฮิวแมนิก้า	SAWAD	บริษัท ศรีสวัสดิ์ คอร์ปอเรชัน	UBE	บริษัท ยูบีเอ ไบโอดีท
IIG	บริษัท ไอแอนด์ไอ กรุ๊ป	SFLEX	บริษัท สดาร์เฟล็กซ์	XO	บริษัท เอ็กซ์โอ ฟู้ด


บริษัทที่ได้คะแนนอยู่ในระดับ "ดี (Good)"

ชื่อย่อ	ชื่อบริษัท	ชื่อย่อ	ชื่อบริษัท	ชื่อย่อ	ชื่อบริษัท
AU	บริษัท ออฟเดอรั ยู	LPH	บริษัท โรงพยาบาล ลาดพร้าว	TPCH	บริษัท ทีพีซี เพาเวอร์โฮลดิ้ง
EKH	บริษัท เอกซียการแพทย์	MENA	บริษัท มีนาทรานส์พอร์ต		
JMART	บริษัท เจมาร์ท กรุ๊ป โฮลดิ้งส์	SISB	บริษัท เอสไอเอสบี		

บริษัทที่ไม่ปรากฏชื่อในรายงาน CGR

ชื่อย่อ	ชื่อบริษัท	ชื่อย่อ	ชื่อบริษัท	ชื่อย่อ	ชื่อบริษัท
BBGI	บริษัท บีบีจีไอ	NTSC	บริษัท นิวทริชั่น เอสซี	TGE	บริษัท ท่าอากาศยาน เอ็นเนอยี
BTG	บริษัท เมทโกร	PLT	บริษัท พลัส มารีน		
ITC	บริษัท ไอ-เทล คอร์ปอเรชัน	POS	บริษัท ไอ-เทล คอร์ปอเรชัน		

ที่มา: www.thai-iod.com

Disclaimer : การเปิดเผยผลการสำรวจของสมาคมส่งเสริมสถาบันกรรมการบริษัทไทย (IOD) ในเรื่องการกำกับดูแลกิจการ (Corporate Governance) นี้ เป็นการดำเนินการตามนโยบายของสำนักงานคณะกรรมการกำกับหลักทรัพย์และตลาดหลักทรัพย์ โดยการสำรวจของ IOD เป็นการสำรวจและประเมินจากข้อมูลของบริษัทจดทะเบียนในตลาดหลักทรัพย์แห่งประเทศไทย และตลาดหลักทรัพย์ เอ็มเอไอ (MAI) ที่มีการเปิดเผยต่อสาธารณะ และเป็นข้อมูลที่ไม่สามารถเข้าถึงได้ ดังนั้น ผลการสำรวจดังกล่าวจึงเป็นการนำเสนอในมุมมองของบุคคลภายนอก โดยไม่ได้เป็นการประเมินการปฏิบัติตาม และมิได้มีการใช้ข้อมูลภายในเพื่อการประเมิน ผลการสำรวจดังกล่าวเป็นการสำรวจ ณ วันที่ปรากฏในรายงานการกำกับดูแลกิจการของบริษัทจดทะเบียนไทยเท่านั้น ดังนั้น ผลการสำรวจจึงอาจเปลี่ยนแปลงได้ภายหลังวันดังกล่าว หรือเมื่อข้อมูลที่เกี่ยวข้องมีการเปลี่ยนแปลง ทั้งนี้ บริษัทหลักทรัพย์ เคจีไอ (ประเทศไทย) จำกัด (มหาชน) มิได้ยืนยัน ตวงจสอบ หรือ รับรองถึงความถูกต้องครบถ้วนของผลการสำรวจดังกล่าวแต่อย่างใด

“บริษัทหลักทรัพย์ เคจีไอ ประเทศไทย (จำกัด) มหาชน” เป็นผู้จัดการการดำเนินงานและรับประกัน การจำหน่ายหุ้นสามัญเพิ่มทุนของ บมจ. บีจีซี เฮฟวี อินดัสทรี (BJCHI), บมจ. นามขง.ทูโรมินัล (NYT), บมจ. เอไอ เอนเนอร์จี (AIE) และ บริษัท เอส ที วี ไอ (SPVI), โดยการจำหน่ายออกสารฉบับนี้เพื่อวัตถุประสงค์ในการนำเสนอข้อมูลและบทวิเคราะห์เท่านั้น การตัดสินใจลงทุนขึ้นกับดุลยพินิจของนักลงทุน ผู้ลงทุนควรพิจารณาข้อมูลเกี่ยวกับผู้จัดจำหน่ายหลักทรัพย์ก่อนที่ จะมีการตัดสินใจลงทุน

บริษัทฯ ขอแสดงความหรืองานวิจัยที่เกี่ยวกับหลักทรัพย์ของบมจ.เอไอ เอนเนอร์จี (AIE) เนื่องจากบริษัทฯ ได้เข้าร่วมเป็นผู้จัดจำหน่ายหลักทรัพย์ และ หลักทรัพย์ของ บมจ. เอเชียน อินชูเรเตอร์ (AI) ซึ่งเป็นบริษัทที่มีความเกี่ยวข้องกับหลักทรัพย์ AIE ที่บริษัทฯ รับจัดจำหน่ายเป็นการชั่วคราว ตั้งแต่วันที่ 2 ธ.ค. 2556 เป็นต้น ไปจนถึงวันปิดการเสนอขายหรือวันที่จัดหาหุ้นส่วนเกินไตรมาสแล้วแต่กรณี

<https://www.kgiworld.co.th>

หมายเหตุ: 1. “บริษัทอาจเป็นผู้ถือครองใบสำคัญแสดงสิทธิอนุพันธ์บนหลักทรัพย์นี้ / 2. เป้าพื้นฐาน หมายถึง ราคาเป้าหมายเชิงพื้นฐาน (Forecasted 12M Target price) ที่อ้างอิงจากบทวิเคราะห์ที่ปัจจัยพื้นฐานฉบับล่าสุดของฝ่ายวิจัยฯ / 3. เป้า Consensus หมายถึง ค่าเฉลี่ยของราคาเป้าหมายเชิงพื้นฐานที่จัดทำโดย Bloomberg consensus หรือ IAA Consensus

Disclaimer

บริษัทหลักทรัพย์ เคจีไอ (ประเทศไทย) จำกัด (มหาชน) (“บริษัท”) มิได้ให้การรับรองใดๆ ถึงความถูกต้องและแท้จริงของข้อมูลในเอกสารนี้ (“ข้อมูล”) ดังนั้นไม่ว่าจะด้วยเหตุใดก็ตาม บริษัทฯ ไม่ขอรับผิดชอบต่อความเสียหายในรายได้ หรือผลประโยชน์ใดๆ ทั้งทางตรงและทางอ้อมที่เกิดขึ้นจากการใช้ ข้อมูล และข้อมูลนี้มิได้จัดทำขึ้นเพื่อเป็นการชักชวนหรือชี้แนะให้ซื้อขายหลักทรัพย์ใดๆ ทั้งนี้ข้อมูลถูกจัดทำขึ้นจากแหล่งข้อมูลที่เป็นปัจจุบันและ บริษัทฯ สนับสนุนสิทธิในการแก้ไขข้อความใดๆ ในเอกสารนี้โดยไม่มีผลย้อนกลับ

รายงานผลการประเมินโครงการประเมินการพัฒนการต่อต้านการทุจริต (Anti-corruption Progress Indicator)

ระดับ 5: ขยายผลสู่ผู้ที่เกี่ยวข้อง (Extended)

ชื่อย่อ	ชื่อบริษัท	ชื่อย่อ	ชื่อบริษัท	ชื่อย่อ	ชื่อบริษัท
ADVANC	บริษัท แอดวานซ์ อินโฟร์ เซอร์วิส	GLOBAL	บริษัท สยามโกลบอลเฮาส์	QH	บริษัท ควอลิตี้เฮาส์
ANAN	บริษัท อนันดา ดีเวลลอปเม้นท์ จำกัด	GPSC	บริษัท โกลบอล เพาเวอร์ ซินเนอร์ยี จำกัด	RATCH	บริษัท ผลิตไฟฟ้าราชบุรีโฮลดิ้ง
BBL	ธนาคารกรุงเทพ	HMPRO	บริษัท โฮม โปรดักส์ เซ็นเตอร์	ROBINS	บริษัท ห้างสรรพสินค้าโรบินสัน
BCH	บริษัท บางกอก เซ็น ฮอสปิตอล จำกัด	IRPC	บริษัท ไออาร์พีซี	SCC	บริษัท ปูนซิเมนต์ไทย จำกัด
BDMS	บริษัท กรุงเทพดุสิตเวชการ จำกัด	KBANK	ธนาคารกรุงไทย	SIRI	บริษัท เอสเอสไอ
BIGC	บริษัท บีซี ซูเปอร์เซ็นเตอร์	KCE	บริษัท เคซีอี อีเล็คโทรนิคส์	SPALI	บริษัท สุภาลัย
CK	บริษัท ช.การช่าง	KKP	ธนาคารเกียรตินาคิน	STEC	บริษัท ซี.ไอ.ไทย เอ็นจิเนียริงแอนด์คอนสตรัคชัน จำกัด
DCC	บริษัท โดนาสต์เซรามิก	KTB	ธนาคารกรุงไทย	TCAP	บริษัท ทุนธนชาติ
DELTA	บริษัท เดลต้า อีเล็คโทรนิคส์ (ประเทศไทย)	LPH	บริษัท โรงพยาบาล ลาดพร้าว จำกัด	TISCO	บริษัท ทีเอสไอไฟแนนเชียลกรุ๊ป
DRT	บริษัท กระเบื้องเคลือบตราเพชร	PACE	บริษัท เพช ดีเวลลอปเม้นท์ คอร์ปอเรชั่น	TMT	บริษัท ต้าเหล็กไทย
EGCO	บริษัท ผลิตไฟฟ้า	PTT	บริษัท ปตท.	TOP	บริษัท ไทยออยล์
GFPT	บริษัท จีเอฟพีที	PTTGC	บริษัท พีทีที โกลบอล เคมิคอล		

ระดับ 4: ได้รับการรับรอง (Certified)

ชื่อย่อ	ชื่อบริษัท	ชื่อย่อ	ชื่อบริษัท	ชื่อย่อ	ชื่อบริษัท
AAV	บริษัท เอเชีย เอวิชั่น	ERW	บริษัท ดี เยาวรัตน์ กรุ๊ป	SAPPE	บริษัท เซ็ปปี้ จำกัด
AP	บริษัท เอเชียเนชั่นเพอริออดี ดีเวลลอปเม้นท์	GLOW	บริษัท โกลว์ พลังงาน	SAWAD	บริษัท ศรีสวัสดิ์ ทาวเวอร์ 1979 จำกัด
BA	บริษัท การบินกรุงเทพ จำกัด	GUNKUL	บริษัท กันกุลเอ็นจิเนียริง	SCB	ธนาคารไทยพาณิชย์
BANPU	บริษัท บ้านปู	ILINK	บริษัท อินเทอร์เน็ต คอมมิวนิเคชั่น	SCN	บริษัท สแกน อินเตอร์ จำกัด
BCP	บริษัท บางจากปิโตรเลียม	KTC	บริษัท บัตรกรุงไทย	SEAFSCO	บริษัท ซีพีเอฟ
BH	บริษัท โรงพยาบาลบำรุงราษฎร์	LH	บริษัท แลนด์แอนด์เฮาส์	SVI	บริษัท เอสวีไอ
BJCHI	บริษัท บีเจซี เอที อินดัสทรี จำกัด	LPN	บริษัท แอล.พี.เอ็น. ดีเวลลอปเม้นท์	TASCO	บริษัท ทีพีไอเอสพี
CBG	บริษัท คาบวาทกรุ๊ป จำกัด	MAKRO	บริษัท สยามแม็คโคร	TKN	บริษัท ทีเอ็นเคอ็อย ฟู้ดแอนด์มาร์เก็ตติ้ง จำกัด
CENDEL	บริษัท โรงแรมเซ็นทรัลพลาซ่า	MALEE	บริษัท มาเลียมพราน	TMB	ธนาคารทหารไทย
CHG	บริษัท โรงพยาบาลจุฬารัตน์ จำกัด	MINT	บริษัท ไมเนอร์ อินเตอร์เนชั่นแนล	TRT	บริษัท ทีวีไทย
CKP	บริษัท ซีเค พาวเวอร์ จำกัด	MODERN	บริษัท โมเดิร์นฟู้ดกรุ๊ป	TRUE	บริษัท ทรู คอร์ปอเรชั่น
CPF	บริษัท เจริญโภคภัณฑ์อาหาร	NOK	บริษัท สายการบินนกแอร์ จำกัด	TVO	บริษัท น้ำมันพืชไทย
CPN	บริษัท เซ็นทรัลพัฒนา	PTTEP	บริษัท ปตท. สำรวจและผลิตปิโตรเลียม		
DTAC	บริษัท โทีที แอ็คเซียส คอมมิวนิเคชั่น	PYLON	บริษัท ไพลอน		

ระดับ 3: มีมาตรการป้องกัน (Established)

ชื่อย่อ	ชื่อบริษัท	ชื่อย่อ	ชื่อบริษัท	ชื่อย่อ	ชื่อบริษัท
BEM	บริษัท ทางด่วนและรถไฟฟ้ากรุงเทพ จำกัด	MTLS	บริษัท เมืองไทย ลิสซิ่ง จำกัด	SPRC	บริษัท สดาร์ ปิโตรเลียม วีพีเอเอ็ม
CPALL	บริษัท ซีพี ออลล์	SCI	บริษัท เอสซีไอ ซิเมนต์ จำกัด		

ไม่เปิดเผยหรือไม่มีนโยบาย

ชื่อย่อ	ชื่อบริษัท	ชื่อย่อ	ชื่อบริษัท	ชื่อย่อ	ชื่อบริษัท
AOT	บริษัท ท่าอากาศยานไทย	BPP	บริษัท บ้านปู เพาเวอร์ จำกัด	FN	บริษัท เอฟเอ็น แฟคเตอร์ เอช/เอช จำกัด
BCPG	บริษัท บีซีพีจี จำกัด	BTS	บริษัท บีทีเอส กรุ๊ป โฮลดิ้งส์	TPCH	บริษัท ทีพีซี เพาเวอร์โฮลดิ้ง จำกัด

ที่มา: www.cgthailand.org

Disclaimer: การเปิดเผยผลการประเมินดัชนีชี้วัดความคืบหน้าการป้องกันกรมีส่วนเกี่ยวข้องกับการทุจริตคอร์รัปชัน (Anti-Corruption Progress Indicators) ของบริษัทจดทะเบียนในตลาดหลักทรัพย์แห่งประเทศไทยที่จัดทำโดยสถาบันที่เกี่ยวข้องซึ่งมีการเปิดเผยโดยสำนักงานคณะกรรมการกำกับหลักทรัพย์และตลาดหลักทรัพย์ เป็นการดำเนินการตามนโยบายและตามแผนพัฒนาความยั่งยืนสำหรับบริษัทจดทะเบียน โดยผลการประเมินดังกล่าว สถาบันที่เกี่ยวข้องอาศัยข้อมูลที่ได้รับจากบริษัทจดทะเบียนที่บริษัทจดทะเบียนได้ระบุในแบบแสดงข้อมูลเพื่อการประเมิน Anti-Corruption ซึ่งได้อ้างอิงข้อมูลมาจากแบบแสดงรายการข้อมูลประจำปี (แบบ 56-1) รายงานประจำปี (แบบ 56-2) หรือในเอกสารและหรือรายงานอื่นที่เกี่ยวข้องของบริษัทจดทะเบียนนั้น แล้วแต่กรณี ดังนั้น ผลการประเมินดังกล่าวจึงเป็นการประเมินในมุมมองของสถาบันที่เกี่ยวข้องซึ่งเป็นบุคคลภายนอก โดยมีได้เป็นการประเมินการปฏิบัติตามบริษัทจดทะเบียนในตลาดหลักทรัพย์แห่งประเทศไทย และมีได้ใช้ข้อมูลภายในเพื่อการประเมิน

เนื่องจากผลการประเมินดังกล่าวเป็นเพียงผลการประเมิน ณ วันที่ปรากฏในผลการประเมินเท่านั้น ดังนั้น ผลการประเมินจึงอาจเปลี่ยนแปลงได้ภายหลังวันดังกล่าว หรือเมื่อข้อมูลที่เกี่ยวข้องมีการเปลี่ยนแปลง ทั้งนี้ บริษัทหลักทรัพย์ เคจีไอ (ประเทศไทย) จำกัด (มหาชน) มิได้ยืนยัน ตรวจสอบ หรือรับรองความถูกต้องครบถ้วนของผลการประเมินดังกล่าวแต่อย่างใด

<https://www.kgieworld.co.th>

หมายเหตุ: 1. *บริษัทอาจเป็นผู้ถือใบสำคัญแสดงสิทธิอนุพันธ์บนหลักทรัพย์นี้ / 2. เป้าพื้นฐาน หมายถึง ราคาเป้าหมายเชิงพื้นฐาน (Forecasted 12M Target price) ที่อ้างอิงจากบทวิเคราะห์ที่ปัจจัยพื้นฐานล่าสุดของฝ่ายวิจัย / 3. เป้า Consensus หมายถึง ค่าเฉลี่ยของราคาเป้าหมายพื้นฐานที่จัดทำโดย Bloomberg consensus หรือ IAA Consensus

Disclaimer

บริษัทหลักทรัพย์ เคจีไอ (ประเทศไทย) จำกัด (มหาชน) ("บริษัท") มิได้ให้การรับรองใดๆ ถึงความถูกต้องและแท้จริงของข้อมูลในเอกสารนี้ ("ข้อมูล") ดังนั้นไม่ว่าจะด้วยเหตุใดก็ตาม บริษัทไม่ขอรับผิดชอบต่อความเสียหายในรายได้ หรือผลประโยชน์ใดๆ ทั้งทางตรงและทางอ้อมที่เกิดขึ้นจากการใช้ ข้อมูล และข้อมูลนี้มีได้จัดทำขึ้นเพื่อการชักชวนหรือชี้แนะให้ซื้อขายหลักทรัพย์ใดๆ ทั้งนี้ข้อมูลถูกจัดทำขึ้นจากแหล่งข้อมูลที่เป็นปัจจุบันและ บริษัทสงวนสิทธิในการแก้ไขข้อความใดๆ ในเอกสารนี้โดยมิต้องบอกกล่าวล่วงหน้า