

Trading Ideas

i สองประเด็น เฝ้าหุ้นเด็ด

STOCK MARKETS

	Recent	Change	%Chg
China	3,053.65	1.28	0.04%
Hong Kong	17,523.07	-45.39	-0.26%
Japan	32,695.72	529.24	1.65%
Korea	2,435.13	13.51	0.56%
Singapore	3,145.80	16.08	0.51%
Thailand	1,393.56	-18.21	-1.29%

FUTURES & COMMODITIES

	Recent	Change	%Chg
DJ Futures	34,176.00	3.00	0.01%
NASDAQ Futures	15,375.50	-11.00	-0.07%
Gold Futures	1,951.50	0.00	0.00%
Brent Crude Futures	79.56	0.02	0.03%
Bitcoin	36,955.00	1,060.00	2.95%

CURRENCY MARKETS

	Recent	Change	%Chg
US Dollar Index	105.536	-0.005	0.00%
USD/THB	35.4770	-0.043	-0.12%

MARKET MOVERS

	Recent	%Chg	Impact
WHA	5.10	0.99	0.06
GPSC	43.00	0.58	0.06
BGRIM	23.60	0.85	0.04
BANPU	7.50	0.67	0.04
PTT	33.00	0.00	0.00
DELTA	81.75	-1.8	-1.52
BH	233.00	-6.43	-0.96
CPALL	54.50	-2.24	-0.91
SCC	294.00	-1.67	-0.50
ADVANC	222.00	-0.89	-0.48

MARKET BREADTH *

	Bulls	Boars	Bears
Count	7%	24%	69%
Market Cap	5%	29%	66%

Source: Aspen Graphics

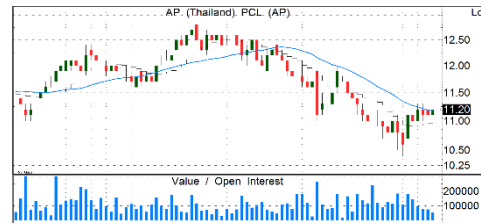
* SET 1001 constituents

MARKET WRAP

- เฝ้าหุ้นไทยปรับตัวลงแรงมีแรงขายหุ้นกลุ่ม COMM ค่อนข้างหนัก
- SET1/SET50I ถอยหลุด 1,407/872 จุด โมเมนตัมระยะสั้นพลิกเป็นลบ
- เฝ้าให้ลดน้ำหนักหุ้นเหลือ 55% เน้นหุ้นที่มีประเด็นบวกเพียงอย่างเดียว

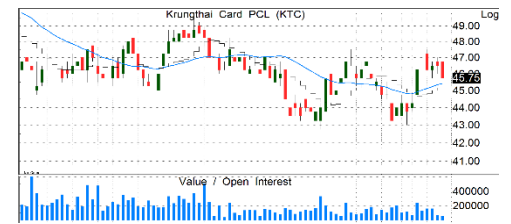
STOCK GRAB

AP | **ซื้อ** | TP=16.30 บ.



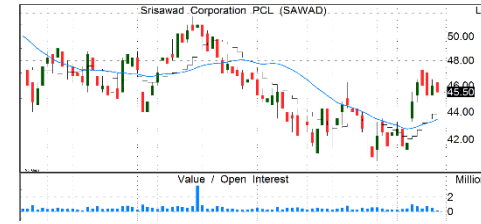
- กำไร 3Q66 +9.9%YoY ผลจาก Backlog โครงการแนวราบที่แข็งแกร่ง ของโครงการแนวราบที่เปิดขาย 31โครงการใน 9M66 + มีคอนโดที่สร้างเสร็จใหม่เริ่มโอน 1 โครงการ หนุนให้รายได้โต +12.4% YoY
- แนวโน้ม 4Q66 คาดกำไรยังโต QoQ และ YoY จาก Backlog โครงการแนวราบที่ยังอยู่ในระดับสูง + 4Q66 เปิดโครงการแนวราบใหม่อีก 21 โครงการ มูลค่ารวม 2.84 หมื่นลบ. ส่งผลคาดการณ์กำไรทั้งปี 66 จะทำจุดสูงสุดใหม่ที่ 6.4 พันลบ. +8.8%YoY
- แนวรับ=10.8/11.1 แนวต้าน=11.6/12

KTC | **ซื้อ** | TP=60 บ.



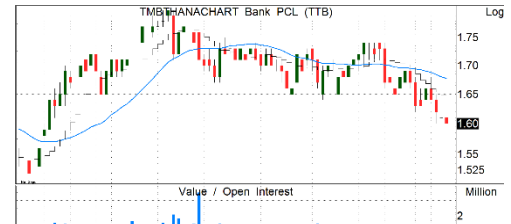
- กำไร 3Q66 +3%QoQ/+5%YoY โดยกำไรจากการดำเนินงานยังเพิ่มขึ้น แม้ค่าใช้จ่ายดำเนินงานและสำรอง ECL เพิ่มขึ้น งวด 9M66 กำไร +2.2% YoY
- คงเป้ากำไรปีนี้ไว้ 45.70 ปีหน้ามีโอกาสลุ้นนิวไฮต่อ แม้ได้รับผลกระทบมาตรการรพท. แต่จะนำเทคโนโลยีมาเพิ่มประสิทธิภาพทำกำไรและลดต้นทุน
- แต่งตั้ง คุณพิทยา ผู้บริหารเก่า เป็น CEO ใหม่แทนคุณระพีพร เชื่อการดำเนินงานยังตามแผนไม่สะดุด
- เลิกทำฟิโกไฟแนนซ์ เน้นธุรกิจหลักที่ยังเติบโตได้ดี
- แนวรับ=44.5/45.75 แนวต้าน=48/49

SAWAD | **ซื้อ** | TP=57 บ.



- กำไร 2Q66 ต่ำคาด ผลจาก one-time expense โดย -4.5% QoQ แต่เพิ่มขึ้น +10% YoY ตามสินค้าที่ยังเติบโตสูง
- คาดกำไร 3Q66F ยังเติบโต QoQ จากการเติบโตของสินค้า และได้กำไรจากบ.เงินสดทันใจเข้ามาช่วยหนุน ยังคงคาดการณ์กำไรปี 66 โต 12.3% YoY
- ราคาปัจจุบันปรับลดลงมาสะท้อนความเสี่ยงไปค่อนข้างมากแล้ว ขณะคาดแนวโน้มดอกเบี้ยขาขึ้นที่กระทบต้นทุนดอกเบี้ยจ่ายน่าจะสูงสุดแล้ว
- แนวรับ=44.5/45.5 แนวต้าน=48/50

TTB | **ซื้อ** | TP=1.98 บ.



- กำไร 3Q66 โตถึง +27.5% YoY แม้สิ้นเชื่อดตัวผลบวกจากปรับ asset mix เพิ่มสินทรัพย์ที่มีผลตอบแทนสูงช่วยหนุน
- ยังคงดำเนินกลยุทธ์ Balance sheet optimization, Cost & Revenue synergy ต่อ ยังเห็นบวกชัดเจนต่อเนื่อง ชวดยันกำไรปี 66 และ 67 พร้อมยังเชื่อมั่นว่าบริหารจัดการคุณภาพสินทรัพย์ได้ดี
- ปรับประมาณการกำไรปี 66 เพิ่มขึ้น คาดโต+ 26% YoY หลัง 9M66 ทำได้ดีกว่าคาด
- ราคาปัจจุบันมี upside รววก 24% และมีปันผลสูง
- แนวรับ=1.56/1.60 แนวต้าน=1.7/1.76

รายงานฉบับนี้จัดทำขึ้นโดยบริษัทหลักทรัพย์ แลนด์ แอนด์ เฮาส์ จำกัด (มหาชน) ("บริษัท") โดยมีวัตถุประสงค์เพื่อเผยแพร่ข้อมูลเกี่ยวกับการลงทุนเท่านั้น มิใช่การชักจูงให้ซื้อหรือขายหลักทรัพย์ที่กล่าวถึงในรายงานนี้ บริษัทเป็นหนึ่งในกลุ่มบริษัท แอล เอช ไฟแนนซ์เฮลท์ กรุ๊ป จำกัด (มหาชน) ("LHFG") ข้อมูลต่างๆ ในรายงานฉบับนี้จัดทำขึ้นโดยได้พิจารณาแล้วจากแหล่งข้อมูลที่ถูกต้อง และ/หรือ มีความน่าเชื่อถือ แต่บริษัทไม่อาจรับรองความถูกต้องครบถ้วนของข้อมูลดังกล่าว การลงทุนในหลักทรัพย์มีความเสี่ยง อีกทั้งบริษัท และ/หรือ บริษัทในกลุ่ม LHFG อาจมีส่วนเกี่ยวข้องหรือผลประโยชน์ใดๆ กับบริษัทใดๆ ที่ถูกกล่าวถึงในรายงานบทความนี้ก็ได้ นักลงทุนจึงควรใช้ดุลยพินิจอย่างรอบคอบในการพิจารณาตัดสินใจก่อนการลงทุน บริษัทไม่รับผิดชอบต่อความเสียหายใดๆ ที่เกิดจากการนำข้อมูลหรือความเห็นในรายงานฉบับนี้ไปใช้ในทุกรูปแบบ

SET100

Quantamental Strategy Matrix

All data updated to close of 9 Nov 2023

DIRECTION ↑ UPTREND ↓ DOWNTREND		TRADING BUY		BUY		STRONG BUY	
		CK		BCH KBANK MTC		BCP TASCO TU	
		REDUCE		HOLD		ACCUMULATE	
↓ SIDEWAYS ↑		CBG CENTEL DOHOME ERW PTTGC TQM		AMATA BTS GLOBAL HANA KCE KTB TIDLOR TISCO TTB WHA		▼ ADVANC ▼ CHG EGCO MEGA PTT PTTEP SAWAD TCAP	
DOWNTREND ↓		SELL		SWITCH		WEAK BUY	
		AAV PTTOR AOT OSP ▼ AURA PLANB BGRIM SCGP BYD SNNP CPN THG DELTA TRUE EA VGI GPSC GULF IRPC NEX		ACE FORTH TLI AWC IVL BBL JMART BDMS JMT BEM ▼ KTC ▼ BH ▼ MBK BLA MINT CKP SABUY COM7 SCC CPALL SJWD CPF SPRC CRC STGT		AP PSL BAM PTG BANPU RATCH BCPG RCL BTG SCB ▼ ESSO SIRI GUNKUL SPALI HMPRO STA ▼ INTUCH STEC KKP THANI LH TIPH ORI TOP	
		EXPENSIVE		MODERATE		ATTRACTIVE	
		← VALUATION →					

Source: LHSEC Research

sSET Quantamental Strategy Matrix

All data updated to close of 9 Nov 2023

DIRECTION ↑ UPTREND ↓ DOWNTREND	TRADING BUY	BUY	STRONG BUY
	JAS MALEE NRF	MAJOR TGE	RPH SMPC SUSCO
	REDUCE	HOLD	ACCUMULATE
SIDWAYS	MACO TKN	ICHI ▼ ILINK KAMART SABINA	AAI ASW DMT ILM MC NYT ▼ SPCG ▼ TOG UVAN ▼ WHAUP
DOWNTREND	SELL	SWITCH	WEAK BUY
	7UP MICRO ANAN MONO AQUA NUSA BEAUTY PLAT BWG PLUS CGD RABBIT CGH RS CHAYO SAMART DDD ▼ SINGER DEMCO STPI DUSIT SUPER ETC TEAMG ITD THRE JR UBE ▼ MCS XPG	AI NCAP UV AJ NSL WORK APURE NVD ZEN AS PR9 BBGI PTL BEYOND S BLAND SHR CCET ▼ SMT GFPT SUN HENG ▼ THCOM HUMAN TKC ITEL TMT ▼ J TSE KISS TSTH M CHAI TWPC	AGE KBS SAT TTA AH KGI SENA UTP AIT KSL SIS VIH AMANAH LANNA SITHAI WICE ASIAN LPN SKN ASK MFEC SNC ASP NER SSP BGC NOBLE STANLY BRI ONEE SYNEX BRR PCC TEAM EASTW ▼ PF TEGH EKH PM TIPCO HFT RJH TK HTC ▼ ROJNA TKS III SAK TRU
	EXPENSIVE	MODERATE	ATTRACTIVE
	VALUATION		

Source: LHSEC Research