

MORNING : 09 พ.ย. 66

## SET INDEX

- SET Index ปิดที่ระดับ 1411.77 (+.347 จุด)
- วานนี้ดัชนีพักตัวไม่หลุดแนวรับแรกบริเวณ 1405-1410 จุด
- ยังประคองรอบของการฟื้นตัวระยะสั้นไว้ได้
- วางแนวต้านแรกวันนี้ที่ 1420 จุด และ 1430 จุด
- ในกรณีทะลุ 1430 จุดรอบหลักจะฟื้นตัวต่อ



แนวรับ : 1405/1395 | แนวต้าน : 1420/1430

**ACTION**

เก็งกำไรระยะสั้นที่บริเวณ 1390-1400 จุด วางจุด  
ชะลอการลงทุคนที่ 1365 จุด

MORNING : 09 พ.ย. 66

## TFEX

### S50Z23

- วานนี้ดัชนีพักตัวลงทดสอบแนวรับ 870 จุด
- สามารถประคองตัวไม่หลุดกรอบ Uptrend Channel เป็นการประคองรอบฟื้นตัว
- วางแนวต้านแรกที่ 880 จุด
- มองวันนี้ดัชนีแกว่งตัว Sideway ในกรอบ 870-880 06f



แนวรับ : 870/860 | แนวต้าน : 880/885

**ACTION**

ถือสถานะ Long ปิดทำกำไรที่ครั้งหนึ่งที่ 885 จุดไปแล้ว ส่วนที่เหลือรักษากำไรที่ 870 จุดไปแล้ว รอกำหนดกลยุทธ์รอบใหม่

MORNING : 09 พ.ย. 66

**MOMENTUM MODE**

## SPA

- ราคาปรับตัวขึ้นผ่าน Downtrend Line ของรอบพักตัว
- MACD ตัด Signal Line เป็นสัญญาณของรอบฟื้นตัว
- วางแนวต้านแรกที่ 12.70 บาท



**แนวรับ : 12.10/11.40 | แนวต้าน : 12.70/13.20**

**ACTION**

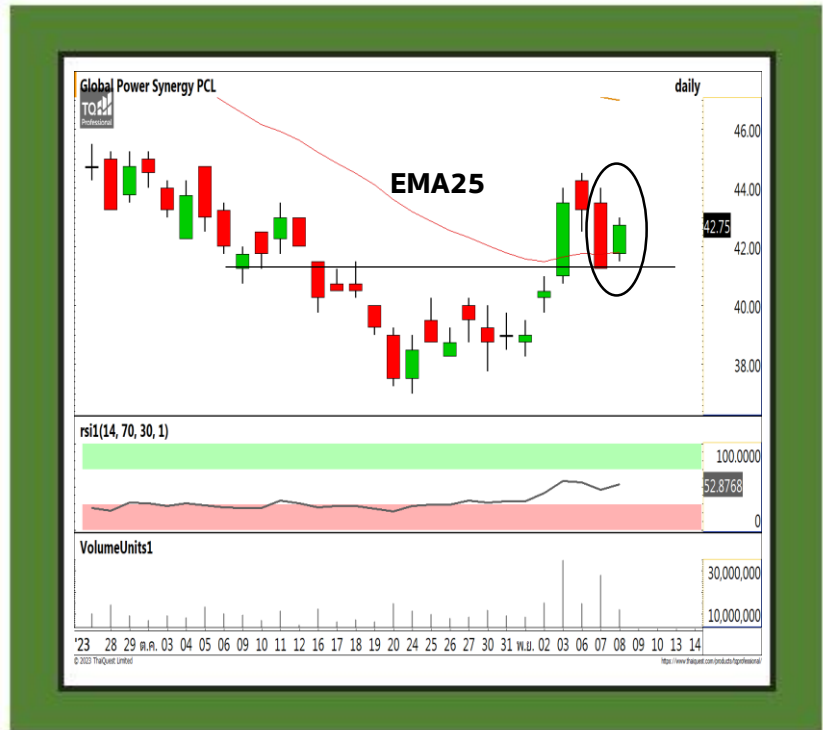
ตั้งรับที่ 12.10 บาท วางเป้าทำกำไรที่ 12.70 บาทและ 13.20 บาท วางจุดตัดขาดทุนที่ 11.40 บาท

MORNING : 09 พ.ย. 66

SWING MODE

## GPSC

- ราคาพักตัวลงมาที่แนวรับแรกที่ 41 บาท
- มองเป็นการพักตัว Throwback ที่เส้น EMA 25 วัน
- เกิดสัญญาณแท่งเทียนกลับตัว Bullish Harami
- วางแนวต้านแรกที่ 44 บาท



แนวรับ : 41/38

แนวต้าน : 44/47

**ACTION**

ตั้งรับที่ 41 บาท วางเป้าทำกำไรที่แรกที่ 44 บาท วางจุดตัดขาดทุนที่ 38 บาท

MORNING : 09 พ.ย. 66

# GOLD

## GOZ23

- ราคานี้ราคาทองคำพักตัวมากกว่าที่ประเมินไว้
- หลุดแนวรับ 1985 ดอลลาร์มีแนวรับถัดมาที่ 1965 ดอลลาร์
- หากราคาทองคำหลุดลงมาจะเริ่มพักตัวลงต่อเนื่อง

## GF10Z23

แนวรับ : 33200 / 32800

แนวต้าน : 34000 / 34800



แนวรับ : 1965/1950 | แนวต้าน : 2010/2030

**ACTION**

ถือสถานะ Long วางเป้าหมายทำกำไรที่ 2030 ดอลลาร์ วางจุดตัดขาดทุนที่ 1965 ดอลลาร์

