

Today Selections >> BCH, ICHI, SUN


| Stock | S | R | Comment |
|-------|-------|-------|--|
| BCH | 20.60 | 21.50 | ไตรมาส 3 High Season หนุนกำไรทะลุ 400 ลบ. +55% QoQ |
| ICHI | 15.20 | 16.50 | กำไร 3Q66 โตดีกว่าตลาดคาด +70% YoY |
| SUN | 4.50 | 4.88 | 3Q66 กำไรโต 161% YoY, 40% QoQ |

| Market Summary | | | |
|---------------------|-----------|----------|--------|
| | Closed | +/- | %Chg |
| SET | 1,411.77 | + 3.47 | + 0.25 |
| SET50 | 872.38 | + 0.84 | + 0.10 |
| SET100 | 1,933.30 | + 2.36 | + 0.12 |
| Mai | 402.14 | + 0.18 | + 0.04 |
| Dow Jones | 34,112.27 | -40.33 | -0.12 |
| Nasdaq | 13,650.41 | +10.55 | +0.08 |
| Nikkei | 32,166.48 | - 105.34 | - 0.33 |
| Hang Seng | 17,568.46 | - 101.70 | - 0.58 |
| SET Mkt. Cap (Btmn) | 17,352.42 | | |
| SET Turnover (Btmn) | 38,066.24 | | |
| PER(x) | 19.48 | | |

Powell in focus

- **SET:** คาด Risk sentiment ทั่วไปดีขึ้น หลัง Bond yield ทั่วโลกทยอยปรับลดลงต่อเนื่อง ส่งผลให้ Yield gap ของตลาดหุ้นทยอยปรับตัวสูงขึ้นตามลำดับ โดยเฉพาะประเทศที่ยังคงเห็นการปรับเพิ่มประมาณการกำไรอย่างต่อเนื่อง ซึ่งได้แก่สหรัฐฯ เป็นสำคัญ อย่างไรก็ตาม ด้วยราคาน้ำมันดิบที่ยังคงปรับลงต่อจากเมื่อวานนี้ อาจทำให้การปรับขึ้นของดัชนี SET ยังทำได้ไม่มากนัก
- **Strategy:** ในเชิงกลยุทธ์ มองดัชนี SET จะไม่ทำจุดต่ำสุดใหม่เช่นเดิม ดังนั้นสำหรับผู้ที่ถือหุ้นอยู่แล้ว รวมถึงผู้ที่เข้าสะสมหุ้นไปเมื่อวานนี้ที่ระดับต่ำกว่า Magic number 1410 จุด สามารถถือครองหุ้นต่อไปได้
- **Factors:** สำหรับปัจจัยวันนี้ที่น่าติดตาม ได้แก่
 - 1) รายงานดัชนีความเชื่อมั่นผู้บริโภคของไทยประจำเดือนค.ค. ว่าจะมีการปรับเพิ่มต่อเนื่องจากเดือนก่อนที่ระดับ 58.7 หรือไม่ หากดีกว่า คาดว่า จะส่งผลบวกต่อกลุ่มที่อิงกับการบริโภคภายในประเทศได้ ซึ่ง Top pick ของเรายังคงได้แก่กลุ่มค่าปลีกต่อไปเช่นเดิม
 - 2) การให้สัมภาษณ์ของนาย Jerome Powell ประธาน Fed ที่งาน IMF คีนี่ ซึ่งมีประเด็นที่น่าติดตามว่า นาย Powell จะมีการแสดงความเห็นต่อตัวเลขตลาดแรงงานสหรัฐฯ ที่ออกมาอ่อนแอล่าสุดอย่างไรบ้าง
- **Earnings recap:** เรากอบทวิเคราะห์ Recap ผลประกอบการของกลุ่ม Commodities ล่าสุด มีไฮไลท์ที่น่าสนใจดังนี้
 - 1) กลุ่มโรงกลั่นและปิโตรเคมี มีผลประกอบการไตรมาส 3 ที่ออกมาในเกณฑ์ดี สาเหตุหลักจากค่าการกลั่นที่สูงขึ้น และมีผลของ Stock gain เป็นสำคัญ อย่างไรก็ตาม มองต่อไปยังไตรมาส 4 คาดว่าผลประกอบการโดยรวมของกลุ่มจะแยกลง จากค่าการกลั่นที่เริ่มลดลงและอุตสาหกรรมปิโตรเคมีที่ยังไม่ฟื้นตัว จาก Supply ที่ยังคงอยู่ในระดับสูง ดังนั้นหุ้นอย่าง **PTTGC** และ **IRPC** มีโอกาสที่จะเผชิญผลขาดทุนได้ ส่วน **TOP** กำไรน่าจะลดลงเหลือราว 4-5 พันล้านบาท **ในเชิงกลยุทธ์ มองว่าเป็นกลุ่มที่ยังไม่มีความน่าสนใจมากนัก ในแง่ของ Earnings momentum หากต้องลงทุนในช่วง 1-3 เดือนข้างหน้า**
 - 2) **STA** ในกลุ่มยางธรรมชาติ ประกาศงบไตรมาส 3 ถือว่าแยกว่าที่ตลาดคาดการณ์พอสมควร สาเหตุหลักมาจากรากฐานการ El Nino ที่ส่งผลกระทบต่อภาคการสวนยางวัตถุดิบ ส่งผลกดดันต่อ Margin ของบริษัท ทำให้ประมาณการของเรามี Downside มากขึ้น คาดราคาหุ้นมีโอกาสตอบรับเชิงลบเล็กน้อยในระยะสั้นได้ **ในเชิงกลยุทธ์ มองหุ้นในกลุ่มยางเหมาะสำหรับนักลงทุนประเภทการเก็งกำไรระยะสั้น อิงไปตามราคาภายในตลาดโลกมากกว่า**

แนวรับ 1,401 แนวต้าน 1,422

บทวิเคราะห์วันนี้

- **TOP (ซื้อ ราคาเป้าหมาย 55 บาท)** ประกาศกำไรดีตามคาดที่ 1.1 หมื่นล้านบาท
- **KCE (ถือ ราคาเป้าหมาย 55 บาท)** ผู้บริหารมีมุมมองเชิงบวกต่อแนวโน้ม 2H23 รายได้โต Margin เพิ่ม
- **PTTGC (ถือ ราคาเป้าหมาย 39 บาท)** PTTGC 3Q23 พลิกกลับมามีกำไร แต่แนวโน้ม 4Q23 กลับมาชะลอตัว
- **IRPC (ซื้อเก็งกำไร ราคาเป้าหมาย 2.26 บาท)** 3Q23 พลิกกลับมามีกำไร แนวโน้มฟื้นตัวช้าแต่ราคาหุ้น downside เริ่มจាក់
- **STA (ถือ ราคาเป้าหมาย 16.60 บาท)** พลิกเป็นขาดทุนจากยอดขายยางธรรมชาติที่ลดลง
- **BPC (ซื้อเก็งกำไร ราคาเป้าหมาย 46 บาท)** กำไรทะลุ 1.1 หมื่นล้านบาท จากดีค่ามูลที่ดิน ESSO

| Stock Top Active | | | | |
|------------------|-----|------|-----|-------|
| PTTEP | PTT | TRUE | SCB | KBANK |

| Sector Top Active | | | |
|-------------------|------|-----|--|
| ENERG | BANK | ICT | |

| Investors Data – SET (Btmn) | | | |
|-----------------------------|-----|------|-----|
| 8 Nov.23 | Buy | Sell | Net |

| | | | |
|-------------|--------|--------|--------|
| Institution | 4,777 | 3,792 | 985 |
| Proprietary | 3,100 | 3,049 | 52 |
| Foreign | 18,776 | 20,325 | -1,549 |
| Local | 11,412 | 10,900 | 512 |

| 1-8 Nov.23 | Buy | Sell | Net |
|-------------|---------|---------|--------|
| Institution | 26,654 | 19,890 | 6,764 |
| Proprietary | 17,749 | 18,589 | -840 |
| Foreign | 130,591 | 134,523 | -3,932 |
| Local | 73,619 | 75,611 | -1,992 |

| Commodities | 8 Nov.23 | 7 Nov.23 | Chg | %Chg |
|----------------------|----------|----------|--------|-------|
| Bt/US\$ | 35.52 | 35.53 | -0.01 | -0.03 |
| US\$/Yuan | 7.279 | 7.279 | +0.00 | +0.01 |
| US Bond Yield 10y(%) | 4.493 | 4.558 | -0.07 | -1.44 |
| Brent Oil (US\$/bbl) | 79.54 | 81.61 | -2.07 | -2.54 |
| Nymex Oil (US\$/bbl) | 75.33 | 77.37 | -2.04 | -2.64 |
| Gold Spot (US\$/oz) | 1,949.96 | 1,969.15 | -19.19 | -0.97 |
| Baltic Dry Index | 1,530.00 | 1,559.00 | -29.00 | -1.86 |
| Dollar Index (DXYO) | 105.54 | 105.51 | +0.03 | +0.03 |

| Today's Event | |
|---------------|--|
|---------------|--|

- **CHAYO XW** 10:1
- **META** จุกหุ้นเข้า 214,649,566 หุ้น



นัฐชาติ เมษชาติ
 CFA, FRM (ID: 31379)
 E-mail: nuttachart@trinitythai.com

บริษัทหลักทรัพย์ ทรินิตี้ จำกัด เลขที่ 1 อาคารพาร์ค สยาม ชั้น 22 และห้อง 2301 ชั้น 23 ถนนคอนแวนต์ แขวงสีลม เขตบางรัก กรุงเทพฯ 10500

รายงานฉบับนี้จัดทำขึ้นโดยข้อมูลเท่าที่ปรากฏและเชื่อว่าเป็นที่น่าเชื่อถือได้ แต่ไม่ถือเป็นการยืนยันความถูกต้องและความสมบูรณ์ของข้อมูลนั้นๆ โดยบริษัทหลักทรัพย์ ทรินิตี้ จำกัด ผู้จัดทำขอสงวนสิทธิ์ในการเปลี่ยนแปลงความเห็นหรือประมาณการณต่างๆ ที่ปรากฏในรายงานฉบับนี้โดยไม่ต้องแจ้งล่วงหน้า รายงานฉบับนี้มีวัตถุประสงค์เพื่อใช้ประกอบการตัดสินใจของนักลงทุน โดยไม่ได้เป็นการชี้นำหรือชักชวนให้นักลงทุนทำการซื้อหรือขายหลักทรัพย์ หรือตราสารทางการเงินใดๆ ที่ปรากฏในรายงาน

Fund Flow

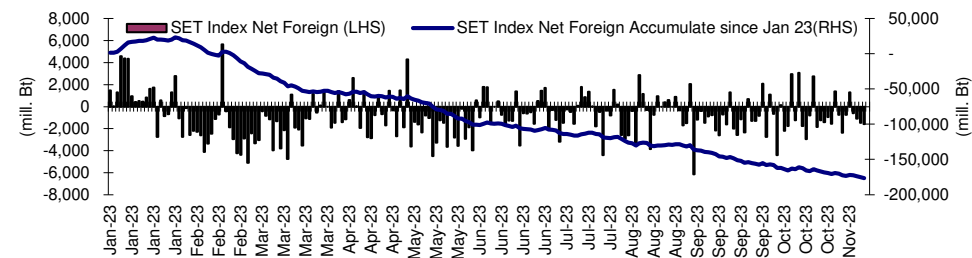
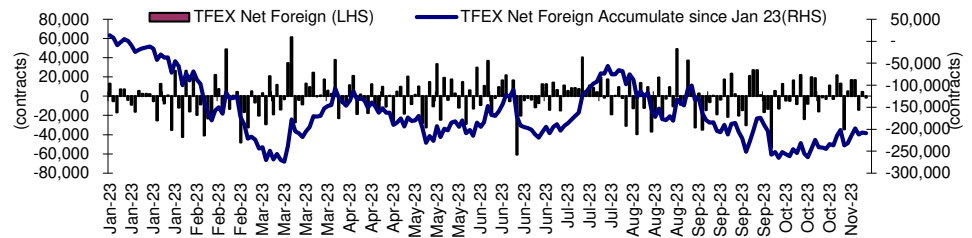
Foreign Portfolio Investment in Equities (Asia ex. Japan)

Unit : US\$ mn

| | As at | Day | WTD Net | MTD Net | YTD Net |
|-------------|-------|-------|---------|---------|----------|
| India | 7-Nov | -37.5 | 5.7 | -362.3 | 11,739.7 |
| Indonesia | 8-Nov | -46.7 | -56.1 | -105.9 | -911.9 |
| Malaysia | 7-Nov | 19.3 | 96.7 | 135.9 | -766.2 |
| Philippines | 8-Nov | 1.8 | -0.4 | -9.5 | -909.4 |
| South Korea | 8-Nov | 16.2 | 1,071.5 | 1,333.1 | 5,144.0 |
| Sri Lanka | 8-Nov | 0.8 | 1.4 | 1.2 | 12.8 |
| Taiwan | 8-Nov | 164.2 | 970.2 | 1,678.4 | -5,458.6 |
| Thailand | 8-Nov | -43.6 | -108.3 | -110.8 | -5,068.2 |
| Vietnam | 8-Nov | -10.9 | -6.5 | -5.7 | -336.6 |

Source: Bloomberg

Net Foreign



Indicators to watch

| | Last | Previous | % chg | 1W Prior | 1M Prior | Remark |
|----------------------------|--------|----------|-------|----------|----------|--------|
| VIX Index | 14.45 | 14.81 | -2.4% | -14.3% | -10.2% | + |
| Ted Spread | 0.20 | 0.21 | -3.3% | 1.2% | 26.1% | + |
| U.S.Dollar Index | 105.54 | 105.51 | 0.0% | -1.1% | -0.5% | - |
| U.S.Bond Yield | 4.49 | 4.58 | -1.8% | -8.8% | -3.5% | - |
| US Coal Index | 7.5 | 6.87 | 9.2% | 39.9% | 58.2% | + |
| Emerging Asia Index (MXMS) | 511.27 | 513.01 | -0.3% | 4.7% | -0.6% | - |

Source: Bloomberg, Aspen

บริษัทหลักทรัพย์ ตรีเนิตี้ จำกัด เลขที่ 1 อาคารพาร์ค สยาม ชั้น 22 และห้อง 2301 ชั้น 23 ถนนคอนแวนต์ แขวงสีลม เขตบางรัก กรุงเทพฯ 10500

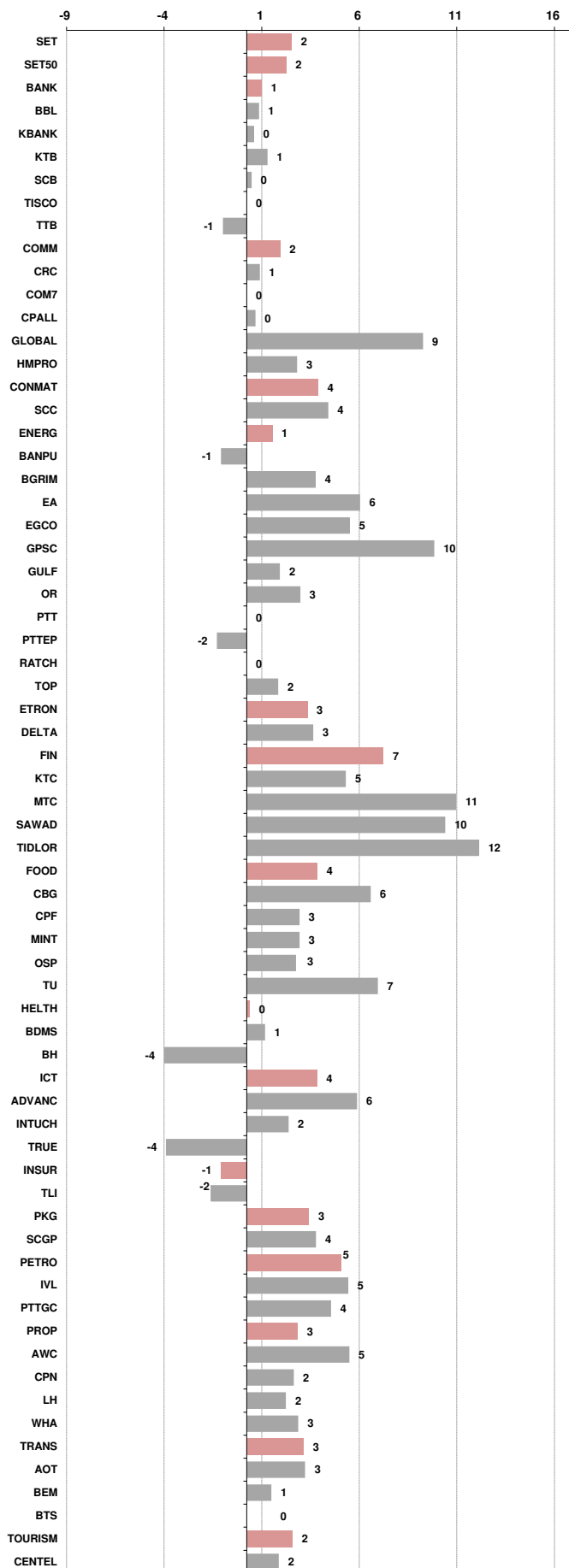
รายงานฉบับนี้จัดทำขึ้นโดยข้อมูลเท่าที่ปรากฏและเชื่อว่าเป็นที่น่าเชื่อถือได้ แต่ไม่ถือเป็นการยืนยันความถูกต้องและความสมบูรณ์ของข้อมูลนั้นๆ โดยบริษัทหลักทรัพย์ ตรีเนิตี้ จำกัด ผู้จัดทำขอสงวนสิทธิ์ในการเปลี่ยนแปลงความเห็นหรือประมาณการณต่างๆ ที่ปรากฏในรายงานฉบับนี้โดยไม่ต้องแจ้งล่วงหน้า รายงานฉบับนี้มีวัตถุประสงค์เพื่อใช้ประกอบการตัดสินใจลงทุน โดยไม่ได้เป็นการชี้นำหรือชักชวนให้นักลงทุนทำการซื้อหรือขายหลักทรัพย์ หรือตราสารทางการเงินใดๆ ที่ปรากฏในรายงาน

Price performance of Stock in SET50
(for weekly: 1 - 8 Nov 2023)



1 Week Performance

| Stock | 8-Nov-23 | %YTD | %-1W | %-1M | %-3M | %-6M | %-12M |
|----------------|------------------|------------|-----------|------------|------------|------------|------------|
| SET | 1,411.77 | -15 | 2 | -2 | -7 | -10 | -14 |
| SET50 | 872.38 | -13 | 2 | -1 | -7 | -8 | -12 |
| BANK | 379.29 | -2 | 1 | -3 | -5 | -1 | -2 |
| BBL | 158.50 | 7 | 1 | -5 | -7 | -2 | 9 |
| KBANK | 133.00 | -10 | 0 | 5 | 8 | 3 | -10 |
| KTB | 18.90 | 7 | 1 | -2 | -6 | 2 | 6 |
| SCB | 98.25 | -8 | 0 | -4 | -12 | -7 | -8 |
| TISCO | 97.00 | -2 | 0 | -2 | -2 | 6 | 0 |
| TTB | 1.61 | 14 | -1 | -5 | -5 | 7 | 18 |
| COMM | 31,089.38 | -21 | 2 | -7 | -6 | -17 | -13 |
| CRC | 37.25 | -19 | 1 | -4 | -2 | -18 | -9 |
| COM7 | 27.00 | -21 | 0 | -13 | -1 | 2 | -11 |
| CPALL | 55.75 | -18 | 0 | -9 | -6 | -14 | -9 |
| GLOBAL | 16.90 | -25 | 9 | 4 | 4 | -6 | -17 |
| HMPRO | 11.90 | -23 | 3 | -3 | -11 | -18 | -18 |
| CONMAT | 7,778.08 | -16 | 4 | 0 | -6 | -11 | -15 |
| SCC | 299.00 | -13 | 4 | -1 | -6 | -11 | -13 |
| ENERG | 20,248.81 | -19 | 1 | 1 | -8 | -9 | -21 |
| BANPU | 7.45 | -46 | -1 | -4 | -20 | -16 | -42 |
| BGRIM | 23.40 | -41 | 4 | -10 | -37 | -42 | -32 |
| EA | 45.50 | -53 | 6 | -7 | -21 | -34 | -54 |
| EGCO | 129.50 | -25 | 5 | 10 | 0 | -18 | -25 |
| GPSC | 42.75 | -41 | 10 | 2 | -21 | -35 | -35 |
| GULF | 44.75 | -19 | 2 | 4 | -7 | -16 | -14 |
| OR | 18.70 | -21 | 3 | 4 | -10 | -17 | -25 |
| PTT | 33.00 | -1 | 0 | 4 | -5 | 6 | -7 |
| PTTEP | 160.50 | -9 | -2 | -1 | 0 | 8 | -16 |
| RATCH | 32.25 | -25 | 0 | 4 | -9 | -17 | -21 |
| TOP | 47.25 | -16 | 2 | 1 | -7 | -1 | -17 |
| ETRON | 10,254.64 | -1 | 3 | 2 | -23 | 5 | 29 |
| DELTA | 83.25 | -90 | 3 | 3 | -26 | 4 | -86 |
| FIN | 3,398.58 | -27 | 7 | -1 | -1 | -16 | -25 |
| KTC | 46.50 | -21 | 5 | 4 | 2 | -14 | -21 |
| MTC | 41.25 | 9 | 11 | 18 | 21 | 12 | 9 |
| SAWAD | 46.00 | -6 | 10 | 8 | 2 | -21 | 6 |
| TIDLOR | 21.60 | -27 | 12 | 7 | 1 | -6 | -18 |
| FOOD | 10,787.13 | -15 | 4 | -2 | -2 | -6 | -14 |
| CBG | 75.25 | -22 | 6 | 1 | 6 | -2 | -21 |
| CPF | 19.00 | -23 | 3 | -5 | -2 | -7 | -25 |
| MINT | 28.50 | -12 | 3 | -7 | -10 | -15 | -3 |
| OSP | 24.40 | -14 | 3 | 1 | -14 | -18 | -10 |
| TU | 14.30 | -15 | 7 | 3 | 7 | -1 | -17 |
| HELTH | 6,813.94 | -5 | 0 | -2 | 0 | -8 | -9 |
| BDMS | 26.75 | -8 | 1 | -1 | -4 | -10 | -12 |
| BH | 249.00 | 17 | -4 | -4 | 10 | -1 | 13 |
| ICT | 152.09 | -8 | 4 | -4 | -3 | -9 | -8 |
| ADVANC | 224.00 | 15 | 6 | 0 | 2 | 2 | 19 |
| INTUCH | 71.25 | -8 | 2 | 0 | -5 | -7 | -3 |
| TRUE | 5.80 | N/A | -4 | -15 | -13 | -30 | N/A |
| INSUR | 9,611.90 | -24 | -1 | -10 | -5 | -14 | -30 |
| TLI | 10.60 | -29 | -2 | -10 | -4 | -17 | -33 |
| PKG | 3,648.54 | -34 | 3 | -1 | -8 | -19 | -33 |
| SCGP | 36.50 | -36 | 4 | -1 | -8 | -20 | -34 |
| PETRO | 706.29 | -29 | 5 | 3 | -14 | -20 | -31 |
| IVL | 25.25 | -38 | 5 | 0 | -23 | -26 | -41 |
| PTTGC | 36.25 | -23 | 4 | 9 | -7 | -14 | -25 |
| PROP | 223.84 | -18 | 3 | -2 | -6 | -15 | -14 |
| AWC | 3.60 | -43 | 5 | -2 | -15 | -36 | -40 |
| CPN | 63.75 | -10 | 2 | 0 | -4 | -11 | -7 |
| LH | 7.60 | -23 | 2 | -1 | -9 | -20 | -18 |
| WHA | 5.05 | 24 | 3 | -3 | 3 | 10 | 32 |
| TRANS | 325.25 | -13 | 3 | -1 | -4 | -9 | -12 |
| AOT | 68.75 | -8 | 3 | 0 | -2 | -7 | -7 |
| BEM | 8.00 | -18 | 1 | 0 | -9 | -10 | -14 |
| BTS | 7.35 | -13 | 0 | 3 | 2 | -5 | -12 |
| TOURISM | 561.77 | -13 | 2 | -4 | -6 | -19 | -11 |
| CENDEL | 46.25 | -8 | 2 | 2 | 0 | -17 | -6 |



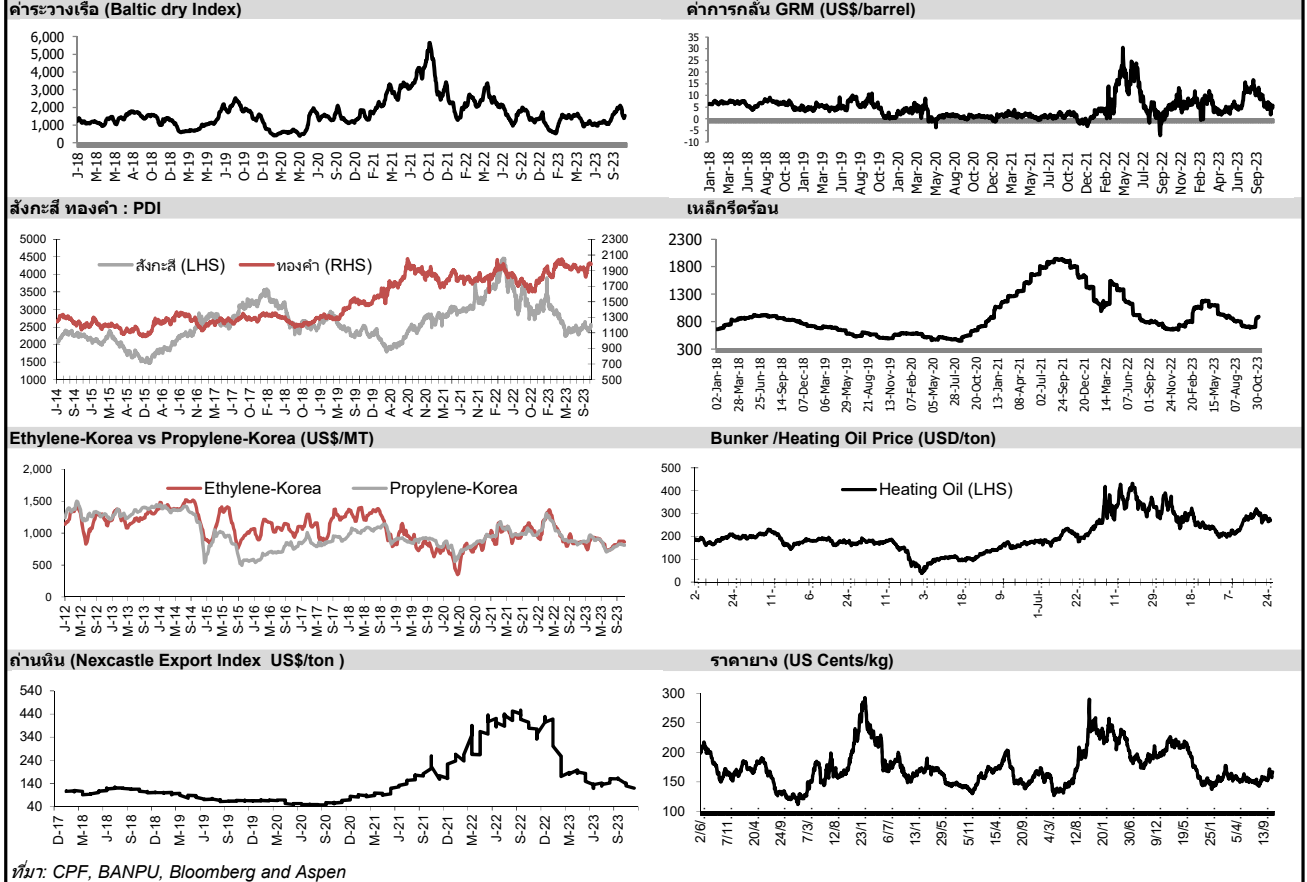


| | | | | |
|------------------------|--|-------|--------|-------|
| อัตราแลกเปลี่ยนวันนี้* | | 35.52 | Change | -0.01 |
|------------------------|--|-------|--------|-------|

*เปรียบเทียบ Transaction ล่าสุดกับก่อนหน้า (โดยไม่แยกว่าเป็นของ off-shore หรือ on-shore)

| สินค้า | หน่วยราคา | ปิดล่าสุด | ก่อนหน้า | ราคาปิดล่าสุด | ก่อนหน้า | เปลี่ยนแปลง +/- | % | หลักทรัพย์ที่เกี่ยวข้อง |
|--------------------------------|---------------------------|-----------|-----------|---------------|----------|-----------------|--------|--------------------------------------|
| เรือ <i>ปรับปรุจ</i> | Baltic Dry Index (spot) | 8-Nov-23 | 7-Nov-23 | 1,530 | 1,559 | -29.00 | -1.9% | PSL, TTA |
| | BHSI (Handy Size) | 8-Nov-23 | 7-Nov-23 | 615 | 627 | -12.00 | -1.9% | |
| ยาง | (US Cents/kg) | 8-Nov-23 | 7-Nov-23 | 168.90 | 167.30 | +1.60 | 1.0% | STA, TRUBB |
| น้ำตาล | (Cent/Pound) | 8-Nov-23 | 7-Nov-23 | 27.21 | 27.59 | -0.38 | -1.4% | KSL, KBS, KTIS, BRR |
| ถั่วเหลือง | (Cent\$/Bushel) | 8-Nov-23 | 7-Nov-23 | 1,365.75 | 1,362.00 | +3.75 | 0.3% | TVO |
| น้ำมันปาล์ม | (US\$/ton) | 8-Nov-23 | 7-Nov-23 | 3,761.00 | 3,720.00 | +41.00 | 1.1% | CPI, LST, UPOIC, UVAN |
| สังกะสี | (US\$/ton) | 8-Nov-23 | 7-Nov-23 | 2,552.00 | 2,571.00 | -19.00 | -0.7% | PDI |
| ทองคำ | (US\$/oz) | 8-Nov-23 | 7-Nov-23 | 1,951.50 | 1,966.80 | -15.30 | -0.8% | THL (Source:Aspen) |
| SPDR Gold Trust | (ton) | 8-Nov-23 | 7-Nov-23 | 867.57 | 867.57 | +0.00 | 0.0% | |
| น้ำมันดิบ <i>ทุกวัน</i> | WTI (US\$/barrel) | 8-Nov-23 | 7-Nov-23 | 75.33 | 77.37 | -2.04 | -2.6% | PTT, PTTEP, TOP, PTTGC, BCP |
| | Brent (US\$/barrel) | 8-Nov-23 | 7-Nov-23 | 79.54 | 81.61 | -2.07 | -2.5% | (Source:Aspen) |
| ค่าการกลั่น <i>ทุกวัน</i> | GRM (US\$/barrel) | 8-Nov-23 | 7-Nov-23 | 4.57 | 5.29 | -0.72 | 0.0% | BCP, IRPC, PTTGC and TOP (Bloomberg) |
| น้ำมันทำความร้อน <i>ทุกวัน</i> | Heating Oil (cent/gallon) | 8-Nov-23 | 7-Nov-23 | 247.92 | 257.34 | -9.42 | -3.7% | BCP, IRPC, PTTGC and TOP (Bloomberg) |
| | Natural Gas(\$/MMBtu) | 8-Nov-23 | 7-Nov-23 | 3.12 | 3.18 | -0.06 | -2.0% | PTTEP, PTT, BANPU (Bloomberg) |
| ปิโตรเคมี | Naphtha (US\$/MT) | 8-Nov-23 | 7-Nov-23 | 647.88 | 647.88 | +0.00 | 0.0% | PTTGC, SCC (เป็นต้นทุน) |
| | Ethylene (US\$/MT) | 6-Nov-23 | 27-Oct-23 | 860 | 875 | -15.00 | -1.7% | PTTGC, SCC, IRPC (Bloomberg) |
| | Propylene (US\$/MT) | 6-Nov-23 | 27-Oct-23 | 810 | 810 | +0.00 | 0.0% | PTTGC, SCC, IRPC |
| เหล็ก | HRC (US\$/ton) ริดร้อน | 8-Nov-23 | 7-Nov-23 | 892.0 | 885.0 | +7.00 | 0.8% | (Source:Bloomberg) |
| ถ่านหิน | NEX (US\$/ton) | 3-Nov-23 | 27-Oct-23 | 119.93 | 129.34 | -9.41 | -7.3% | BANPU, LANNA, UMS |
| อาหาร | ไก่ (บาท/กก.) | 31-Oct-23 | 30-Sep-23 | 36.00 | 38.00 | -2.00 | -5.3% | CPF, GFPT (Source: CPF) |
| | ทุ้งVannamei(บาท/กก.) | 31-Oct-23 | 30-Sep-23 | 120 | 110 | +10.00 | 9.1% | CPF, CFRESH, SSF, ASIAN, TU |
| | สุกร (บาท/กก.) | 31-Oct-23 | 30-Sep-23 | 60.00 | 68.00 | -8.00 | -11.8% | CPF |

กราฟแสดงแนวโน้มราคา



ที่มา: CPF, BANPU, Bloomberg and Aspen



NVDR Trading Data by Stock : 9 Nov 2023

| Total NVDR Trading (Bt m) | Date 8 Nov 23 | Net (Bt M) |
|--------------------------------------|----------------|------------|
| 17,970.32 | Institutions | +985.30 |
| % of SET : 23.60% | Proprietary | +51.80 |
| Total SET Trading Value : +38,072.85 | Foreign | -1,548.69 |
| | Local Investor | +511.59 |

| STOCK | Net Buy ซื้อสุทธิ | | | | | |
|-----------|--------------------------------|-------|--------|--------|-------|--------------|
| | Value (Btm) : มูลค่า (ล้านบาท) | | | | | |
| | 8 Nov | 7 Nov | 6 Nov | 3 Nov | 2 Nov | Total 5 Days |
| 1 AAV | 340.6 | -3.8 | -18.7 | 2.0 | -4.8 | 315.3 |
| 2 KBANK | 169.0 | 185.7 | 114.1 | 189.2 | -74.1 | 583.9 |
| 3 SCB | 136.7 | -33.7 | 88.6 | 242.2 | -50.9 | 382.9 |
| 4 GULF | 66.9 | -47.0 | -18.1 | -9.9 | -35.6 | -43.7 |
| 5 DOHOME | 57.0 | -2.5 | -1.8 | 5.2 | 29.0 | 87.0 |
| 6 INTUCH | 57.0 | 8.5 | 171.3 | -81.1 | -34.2 | 121.4 |
| 7 CRC | 55.0 | -19.7 | 19.8 | 31.3 | 2.0 | 88.4 |
| 8 BGRIM | 49.9 | -34.5 | -92.7 | -93.8 | -16.0 | -187.2 |
| 9 BBL | 48.8 | 65.9 | -113.8 | -59.4 | 89.6 | 31.0 |
| 10 THG | 47.3 | 3.9 | -7.3 | -5.0 | -1.9 | 37.0 |
| 11 MTC | 40.5 | -29.2 | -11.9 | -21.2 | 70.5 | 48.7 |
| 12 WHA | 39.4 | 0.9 | -42.3 | 34.2 | 78.3 | 110.5 |
| 13 SAWAD | 35.1 | 39.2 | 71.2 | 71.3 | 148.8 | 365.7 |
| 14 BEM | 32.3 | -6.3 | -17.3 | 9.3 | 2.1 | 20.1 |
| 15 TASCO | 31.6 | 45.3 | 15.0 | 47.9 | 18.3 | 158.1 |
| 16 BCP | 30.6 | 25.2 | -2.3 | 155.3 | 102.0 | 310.7 |
| 17 CPN | 30.1 | 42.8 | -10.3 | 40.6 | 13.9 | 117.1 |
| 18 GPSC | 29.2 | -72.6 | -143.8 | -109.6 | -10.8 | -307.6 |
| 19 TU | 24.0 | 6.2 | -5.7 | 19.3 | 21.6 | 65.2 |
| 20 KCE | 22.4 | -42.7 | 62.0 | -103.7 | 104.2 | 42.3 |
| 21 OR | 22.3 | -10.3 | 27.7 | 70.0 | 11.9 | 121.6 |
| 22 MAJOR | 20.7 | 11.8 | -3.6 | 23.7 | 13.7 | 66.3 |
| 23 SCC | 19.9 | 50.2 | 201.8 | 71.0 | -33.4 | 309.5 |
| 24 RBF | 18.1 | -0.9 | 2.6 | 3.2 | 2.9 | 25.9 |
| 25 OSP | 13.8 | -71.3 | -38.5 | 14.1 | -4.6 | -86.5 |
| 26 TQM | 10.3 | 7.2 | 3.8 | 0.6 | -0.6 | 21.4 |
| 27 KTC | 10.2 | -1.4 | 4.6 | 43.9 | 55.2 | 112.5 |
| 28 SABUY | 10.0 | -14.5 | 2.4 | 19.2 | 1.2 | 18.3 |
| 29 GUNKUL | 9.3 | -6.3 | -63.2 | 68.5 | -15.4 | -7.2 |
| 30 SNNP | 9.3 | -5.7 | -3.6 | -3.0 | 16.7 | 13.6 |

| STOCK | Net Sell ขายสุทธิ | | | | | |
|--------|--------------------------------|--------|--------|--------|--------|--------------|
| | Value (Btm) : มูลค่า (ล้านบาท) | | | | | |
| | 8 Nov | 7 Nov | 6 Nov | 3 Nov | 2 Nov | Total 5 Days |
| PTTEP | -508.3 | 214.3 | 245.2 | -28.6 | -78.4 | -155.9 |
| ADVANC | -151.9 | 56.3 | 96.2 | -150.8 | 44.2 | -106.0 |
| DELTA | -134.1 | -3.7 | 59.4 | -162.1 | 322.2 | 81.7 |
| BDMS | -131.3 | -101.3 | -293.0 | -165.8 | -9.4 | -700.8 |
| TRUE | -70.2 | 10.6 | 4.5 | 12.5 | -1.8 | -44.4 |
| PSP | -59.6 | -20.0 | 18.7 | 9.0 | 20.1 | -31.6 |
| PTTGC | -56.4 | 13.1 | -56.3 | -83.5 | -126.2 | -309.3 |
| TOP | -54.5 | -16.2 | 4.5 | 54.8 | -23.4 | -34.8 |
| BANPU | -44.7 | 52.9 | 9.9 | 99.1 | 65.1 | 182.4 |
| BH | -38.2 | 156.2 | -141.1 | -94.7 | -172.7 | -290.4 |
| EGCO | -34.4 | -16.4 | -32.6 | 25.2 | -17.2 | -75.3 |
| COCOCO | -33.6 | 20.1 | -8.8 | -1.2 | -3.6 | -27.1 |
| BCH | -32.8 | 22.5 | -10.8 | -24.0 | 9.8 | -35.3 |
| AOT | -32.5 | -4.6 | -137.0 | -53.1 | 63.0 | -164.2 |
| CPALL | -32.3 | -13.3 | -224.5 | -152.4 | -251.0 | -673.6 |
| TKN | -26.6 | -26.6 | -19.7 | -20.8 | 0.5 | -93.2 |
| SIRI | -25.2 | -20.0 | -7.1 | -26.1 | 26.7 | -51.6 |
| JMT | -20.9 | 37.7 | -82.5 | -57.0 | -89.6 | -212.3 |
| PTT | -19.5 | -105.8 | -120.0 | -13.6 | 256.7 | -2.2 |
| XO | -18.9 | -3.8 | -70.2 | -22.3 | 8.2 | -107.0 |
| IVL | -17.3 | -71.5 | 64.3 | 104.1 | 21.5 | 101.2 |
| CPAXT | -16.5 | -48.5 | -27.3 | 15.8 | 29.0 | -47.5 |
| SPRC | -16.3 | 5.9 | -33.0 | 12.4 | 16.5 | -14.5 |
| CPF | -14.7 | -14.0 | -7.1 | 85.8 | -11.2 | 38.8 |
| LH | -14.5 | -80.0 | -163.0 | -139.4 | -57.8 | -454.8 |
| HANA | -14.4 | 19.7 | 13.5 | -92.9 | -15.5 | -89.5 |
| JMART | -13.4 | 16.5 | -22.7 | -45.3 | 4.5 | -60.4 |
| TIDLOR | -12.9 | 59.3 | -30.9 | -52.0 | 124.5 | 88.1 |
| CENTEL | -12.2 | 17.9 | 15.8 | -10.0 | -11.1 | 0.4 |
| KCG | -11.8 | -0.4 | -1.8 | 2.8 | 8.6 | -2.6 |

| STOCK | MONTH TO DATE (Bt m) ยอดซื้อขายสุทธิเดือน พฤศจิกายน 66 | |
|--------|---|----------------|
| | 1 - 8 Nov 23 | |
| | TOTAL NET BUY | TOTAL NET SELL |
| AAV | 621.3 | BDMS -905.4 |
| KBANK | 569.1 | CPALL -773.2 |
| SCB | 486.2 | LH -521.2 |
| SCC | 355.6 | KTB -419.5 |
| BANPU | 346.3 | PTTEP -405.0 |
| SAWAD | 330.2 | GPSC -346.2 |
| WHA | 297.6 | PTTGC -342.7 |
| BCP | 272.4 | BH -305.1 |
| COM7 | 189.0 | AOT -232.7 |
| TASCO | 153.1 | GLOBAL -210.9 |
| IVL | 137.2 | MINT -179.4 |
| DELTA | 136.2 | BA -161.1 |
| CPN | 119.1 | CBG -150.4 |
| TIDLOR | 115.4 | JMT -142.8 |
| KTC | 115.4 | HANA -128.2 |
| OR | 112.4 | HMPRO -116.6 |
| INTUCH | 101.7 | AP -105.4 |
| KCE | 98.7 | SKY -103.3 |
| MTC | 97.6 | XO -103.0 |
| TU | 95.8 | BGRIM -102.5 |
| BBL | 88.9 | SCGP -98.9 |
| BJC | 87.3 | TKN -92.8 |
| JTS | 84.1 | SPALI -85.2 |
| DOHOME | 83.8 | OSP -77.4 |
| MAJOR | 78.6 | MEGA -77.1 |
| EA | 74.9 | BTS -74.6 |
| CRC | 74.3 | EGCO -74.4 |
| IRPC | 62.9 | ICHI -74.1 |
| SC | 57.3 | TOP -72.7 |
| BAM | 53.3 | BLA -64.6 |

| STOCK | YEAR TO DATE Y2023 (Bt m) ยอดซื้อขายสุทธิปี 2566 | |
|-----------|---|-----------------|
| | 3 Jan 23 - 8 Nov 23 | |
| | TOTAL NET BUY | TOTAL NET SELL |
| 1 CPALL | 8,437.3 | AOT -12,695.1 |
| 2 PTTEP | 5,988.1 | KBANK -11,376.0 |
| 3 TTB | 5,107.4 | LH -6,847.4 |
| 4 BBL | 4,678.5 | KKP -3,886.6 |
| 5 MAKRO | 4,118.8 | PTTGC -3,793.2 |
| 6 BDMS | 3,590.0 | CRC -3,704.5 |
| 7 SCC | 2,961.0 | BANPU -3,147.2 |
| 8 TIDLOR | 2,914.5 | CPF -2,578.3 |
| 9 WHA | 2,667.1 | PTT -2,570.0 |
| 10 ADVANC | 2,613.5 | HMPRO -2,509.0 |
| 11 HANA | 2,328.5 | RATCH -2,120.1 |
| 12 TASCO | 1,965.3 | IVL -2,075.7 |
| 13 SCB | 1,873.1 | GULF -1,804.0 |
| 14 ICHI | 1,504.2 | AWC -1,796.3 |
| 15 KTB | 1,434.3 | BEM -1,740.4 |
| 16 AAV | 1,402.0 | SPALI -1,660.6 |
| 17 TRUE | 1,379.4 | TISCO -1,547.3 |
| 18 PSG | 1,112.7 | CPN -1,503.2 |
| 19 COM7 | 1,094.3 | EA -1,426.5 |
| 20 CBG | 1,081.6 | TU -1,412.9 |
| 21 AMATA | 931.0 | OR -1,411.8 |
| 22 TLI | 839.0 | DELTA -1,304.7 |
| 23 BCP | 819.3 | GLOBAL -1,273.9 |
| 24 KCE | 745.6 | ESSO -1,223.0 |
| 25 TCAP | 737.3 | TOP -1,153.3 |
| 26 GUNKUL | 696.7 | BLA -1,153.3 |
| 27 OSP | 679.6 | EGCO -1,129.1 |
| 28 GPSC | 613.8 | IRPC -1,061.4 |
| 29 ITC | 595.0 | BH -950.7 |
| 30 SAWAD | 545.5 | BAM -916.6 |

| STOCK | Total Net BUY/SELL Y2022 ยอดซื้อขายสุทธิปี 2565 | |
|-----------|--|----------------|
| | Value (Btm) : มูลค่า (ล้านบาท) | |
| | TOTAL NET BUY | TOTAL NET SELL |
| 1 PTTEP | 24,291 | PTT -4,542 |
| 2 BDMS | 21,045 | PTTGC -3,390 |
| 3 AOT | 17,316 | SCC -2,224 |
| 4 BH | 14,290 | DTAC -1,701 |
| 5 EA | 13,423 | SABUY -1,578 |
| 6 KBANK | 11,914 | TU -1,164 |
| 7 CPALL | 11,493 | NEX -1,106 |
| 8 BANPU | 9,175 | KCE -1,104 |
| 9 TRUE | 7,682 | WICE -1,099 |
| 10 TOP | 7,607 | JMART -1,052 |
| 11 IVL | 7,432 | BAM -702 |
| 12 ADVANC | 7,122 | JAS -688 |
| 13 MAKRO | 7,078 | BYD -687 |
| 14 CRC | 7,059 | IRPC -682 |
| 15 CPN | 6,619 | RBF -623 |
| 16 CPF | 5,700 | III -574 |
| 17 DELTA | 5,694 | DITTO -513 |
| 18 KTB | 5,693 | ASK -511 |
| 19 BCP | 5,315 | TCAP -509 |
| 20 HMPRO | 5,088 | GUNKUL -503 |
| 21 MORE | 4,994 | BEC -474 |
| 22 AWC | 4,789 | NINE -439 |
| 23 OSP | 4,166 | AS -436 |
| 24 SPALI | 4,128 | JTS -419 |
| 25 BEM | 3,789 | WORK -365 |
| 26 MTC | 3,689 | SAT -351 |
| 27 MINT | 3,574 | HUMAN -345 |
| 28 INTUCH | 3,497 | MACO -342 |
| 29 LH | 3,391 | LEO -300 |
| 30 OR | 3,371 | BTG -296 |

แบบรายงานการเปลี่ยนแปลงการถือหลักทรัพย์และสัญญาซื้อขายล่วงหน้าของผู้บริหาร (แบบ 59)

| | ชื่อผู้บริหาร | วิธีการได้มา/ จำหน่าย | จำนวน (หุ้น) | ราคา (บาท) | มูลค่า (บาท) | ประเภท หลักทรัพย์ | วันที่ได้มา/ จำหน่าย |
|-------|-----------------------------------|--------------------------|-----------------|---------------|-----------------|-------------------------------|-------------------------|
| CV | นาย เศรษฐศิริ ศักดิ์สิทธิ์เสรีกุล | ขาย | 5,237,600.00 | 0.61 | 3,194,936.00 | หุ้นสามัญ | 2/11/2566 |
| NDR | นาง นิตยา สัมฤทธิวัฒนชา | ขาย | 2,500,000.00 | 0.14 | 350,000.00 | ใบสำคัญแสดงสิทธิที่จะซื้อหุ้น | 7/11/2566 |
| NDR | นาย ชัยสิทธิ์ สัมฤทธิวัฒนชา | ขาย | 2,021,400.00 | 0.15 | 303,210.00 | ใบสำคัญแสดงสิทธิที่จะซื้อหุ้น | 7/11/2566 |
| NDR | นาย ชัยสิทธิ์ สัมฤทธิวัฒนชา | ขาย | 1,050,000.00 | 0.11 | 115,500.00 | ใบสำคัญแสดงสิทธิที่จะซื้อหุ้น | 8/11/2566 |
| BGT | นาง นันทริกา ชันช้อย | ซื้อ | 5,000.00 | 0.84 | 4,200.00 | หุ้นสามัญ | 7/11/2566 |
| EP | นาย ยุทธ ชินสุภัคกุล | ซื้อ | 1,000.00 | 2.82 | 2,820.00 | หุ้นสามัญ | 7/11/2566 |
| LHFG | นาย ชิง ฟู ฉี | ซื้อ | 25,800.00 | 0.99 | 25,542.00 | หุ้นสามัญ | 7/11/2566 |
| TRITN | นางสาว หลุยส์ เดชะอุบล | ซื้อ | 600,000.00 | 0.13 | 78,000.00 | หุ้นสามัญ | 7/11/2566 |
| JCT | นาย วีระ อรุณเว็ดมนาพร | โอน | 100,000.00 | - | 100,000.00 | หุ้นสามัญ | 31/10/2566 |
| PEACE | นาย พิสิฐ ปัญญาคุณภรณ์ | โอน | 1,412,320.00 | 4.18 | 5,903,497.60 | หุ้นสามัญ | 3/11/2566 |

ที่มา : ศูนย์สารสนเทศตลาดทุน สำนักงานคณะกรรมการ ก.ล.ด.

หลักทรัพย์ที่ต้องซื้อขายด้วยบัญชี Cash Balance

| Stock | September 2023 | | | | | | | | | | | | | | | | | | | | | |
|-------|----------------|----|----|----|----|----|----|----|----|----|----|----|----|----|----|---|---|---|---|---|---|----|
| | 11 | 12 | 13 | 14 | 15 | 18 | 19 | 20 | 21 | 22 | 25 | 26 | 27 | 28 | 29 | 2 | 3 | 4 | 5 | 6 | 9 | 10 |

LEVEL 1 : ผู้ซื้อต้องใช้บัญชี Cash Balance และห้ามนำหลักทรัพย์ที่กำหนดมาคำนวณวงเงินซื้อขาย

-

LEVEL 2: ผู้ซื้อต้องใช้บัญชี Cash Balance, ห้ามคำนวณวงเงินซื้อขาย และห้าม Net Settlement

-

LEVEL 3: ห้ามซื้อขาย (SP) 1 วันทำการวันแรก และผู้ซื้อต้องใช้บัญชี Cash Balance, ห้ามคำนวณวงเงินซื้อขาย และห้าม Net Settlement

-

Source: SET

Short Sales

| Stock | % Short Sale Volume Comparing with Main Board | Average Price (Bt) | Volume (shares) | Value (Mil. B) |
|----------|---|--------------------|-----------------|----------------|
| PTTEP-R | 14.13 | 159.08 | 2,029,200 | 322,815,200 |
| PTT | 11.75 | 33.00 | 5,089,000 | 167,937,000 |
| BDMS | 15.77 | 26.60 | 6,125,800 | 162,962,800 |
| PTTEP | 7.11 | 158.96 | 1,021,800 | 162,424,250 |
| PTT-R | 8.50 | 33.00 | 3,679,900 | 121,436,700 |
| KTB | 12.45 | 18.83 | 5,326,200 | 100,274,500 |
| KCE | 8.45 | 54.59 | 1,557,300 | 85,019,825 |
| BANPU | 12.74 | 7.49 | 10,165,900 | 76,109,340 |
| DELTA-R | 11.91 | 84.19 | 893,600 | 75,227,850 |
| MTC | 9.77 | 40.78 | 1,824,100 | 74,383,475 |
| PTTGC-R | 12.78 | 36.58 | 2,007,100 | 73,419,900 |
| BDMS-R | 6.96 | 26.75 | 2,687,300 | 71,884,050 |
| ADVANC | 9.12 | 222.86 | 320,300 | 71,381,100 |
| BH-R | 17.43 | 249.81 | 284,500 | 71,070,700 |
| BBL | 7.74 | 158.25 | 392,000 | 62,032,400 |
| SCB-R | 4.68 | 98.39 | 599,400 | 58,975,075 |
| TRUE | 4.25 | 5.69 | 9,989,000 | 56,853,930 |
| WHA | 17.25 | 5.13 | 10,492,000 | 53,807,645 |
| AOT | 10.92 | 68.75 | 777,300 | 53,439,375 |
| SAWAD | 10.66 | 45.91 | 1,101,900 | 50,585,950 |
| TOP | 11.21 | 47.34 | 1,015,200 | 48,059,525 |
| GULF | 12.55 | 45.03 | 1,031,900 | 46,464,250 |
| INTUCH-R | 5.54 | 71.19 | 601,300 | 42,808,900 |
| KCE-R | 4.19 | 53.82 | 783,200 | 42,150,200 |
| CBG | 12.32 | 73.80 | 557,800 | 41,167,375 |
| ADVANC-R | 5.26 | 223.00 | 184,400 | 41,120,400 |
| PTTGC | 6.54 | 36.63 | 1,025,800 | 37,576,625 |
| KTB-R | 4.32 | 18.80 | 1,852,400 | 34,825,120 |
| BCP | 9.26 | 40.24 | 809,500 | 32,572,000 |
| TRUE-R | 2.40 | 5.64 | 5,685,400 | 32,054,335 |
| AWC-R | 20.33 | 3.60 | 8,904,800 | 32,024,712 |
| IVL | 9.93 | 25.44 | 1,236,000 | 31,441,475 |
| GULF-R | 8.39 | 44.94 | 691,100 | 31,060,400 |
| GPSC | 5.89 | 42.33 | 704,100 | 29,806,425 |
| HANA | 9.22 | 53.70 | 525,100 | 28,196,975 |
| EA | 9.99 | 45.62 | 598,900 | 27,323,375 |
| TTB | 11.40 | 1.61 | 16,408,000 | 26,416,870 |
| TIDLOR-R | 5.43 | 21.64 | 1,198,800 | 25,936,270 |
| TU | 9.88 | 14.22 | 1,799,300 | 25,582,220 |
| CRC | 6.73 | 37.41 | 680,300 | 25,450,875 |
| KBANK | 2.16 | 132.70 | 175,400 | 23,275,850 |
| KBANK-R | 2.13 | 131.96 | 173,800 | 22,934,200 |
| CPALL | 3.42 | 56.16 | 387,900 | 21,784,525 |
| CPALL-R | 3.37 | 56.00 | 383,200 | 21,459,200 |
| SAWAD-R | 4.51 | 45.83 | 467,000 | 21,400,650 |
| INTUCH | 2.74 | 70.79 | 299,300 | 21,187,875 |
| BANPU-R | 3.51 | 7.51 | 2,792,300 | 20,979,660 |
| CRC-R | 5.53 | 37.43 | 558,700 | 20,914,125 |
| TIDLOR | 4.36 | 21.56 | 965,500 | 20,816,170 |
| BCH | 5.77 | 20.67 | 968,100 | 20,014,760 |
| AOT-R | 3.96 | 68.71 | 282,200 | 19,388,925 |
| SPRC-R | 13.94 | 7.73 | 2,468,600 | 19,089,290 |
| BGRIM | 3.88 | 23.19 | 763,800 | 17,716,270 |
| MTC-R | 2.23 | 40.84 | 414,900 | 16,946,425 |
| GPSC-R | 3.35 | 42.51 | 398,500 | 16,941,675 |
| HMPRO | 9.98 | 11.93 | 1,413,800 | 16,863,010 |
| JMT | 5.40 | 33.56 | 459,300 | 15,416,300 |
| BTS | 19.05 | 7.37 | 2,083,500 | 15,363,210 |
| MINT-R | 8.62 | 28.58 | 529,900 | 15,145,825 |

Source: SET



November 2023

| Monday | Tuesday | Wednesday | Thursday | Friday |
|---|--|---|--|---|
| | | 1 | 2 | 3 |
| | | <ul style="list-style-type: none"> ▪ LPF XD 0.2112 บาท ▪ AAV ลูกหุ้นเข้า 171,428,571 หุ้น ▪ KAMART ลูกหุ้นเข้า 220,001,980 หุ้น ▪ TEAMG ลูกหุ้นเข้า 41,800 หุ้น ▪ SCL เข้าซื้อขายเป็นวันแรก (250mn sh @ Bt1.54) ตลาด MAI ▪ ETL เข้าซื้อขายเป็นวันแรก (620mn sh @ Bt1.68) หมวดขนส่งและโลจิสติกส์ | <ul style="list-style-type: none"> ▪ COCOCO XD 0.20 บาท ▪ MC XD 0.36 บาท ▪ NOVA XD 1.10 บาท ▪ PCC XD 0.06 บาท ▪ SDC XR 1:2 @ 0.05 บาท ▪ EMC ลูกหุ้นเข้า 269,291 หุ้น ▪ SAFE เข้าซื้อขายเป็นวันแรก (303mn sh @ Bt21.00) หมวดการแพทย์ | <ul style="list-style-type: none"> ▪ META ลูกหุ้นเข้า 396,495,537 หุ้น |
| 6 | 7 | 8 | 9 | 10 |
| <ul style="list-style-type: none"> ▪ SIRI ลูกหุ้นเข้า 800,000 หุ้น | <ul style="list-style-type: none"> ▪ TVDH XW 3:1 @ 0.10 บาท ▪ GCAP ลูกหุ้นเข้า 1,984,126 หุ้น ▪ JCKH ลูกหุ้นเข้า 2,963,475,936 หุ้น ▪ WAVE ลูกหุ้นเข้า 562,751,624 หุ้น | <ul style="list-style-type: none"> ▪ BAREIT XD 0.20 บาท ▪ TMILL XD 0.08 บาท ▪ AAV ลูกหุ้นเข้า 171,428,571 หุ้น | <ul style="list-style-type: none"> ▪ CHAYO XW 10:1 ▪ META ลูกหุ้นเข้า 214,649,566 หุ้น | <ul style="list-style-type: none"> ▪ LHSC XD 0.16 บาท ▪ QHPF XD 0.125 บาท |
| 13 | 14 | 15 | 16 | 17 |
| <ul style="list-style-type: none"> ▪ UMS XR 8:1 @ 1.40 บาท | <ul style="list-style-type: none"> ▪ DIF XD 0.2264 บาท ▪ POPF XD 0.1803 บาท ▪ PPF XD 0.1909 บาท ▪ RAM XD 0.20 บาท ▪ SIRIP XD 0.065 บาท ▪ META XR 78:1 @ 0.24 บาท | | <ul style="list-style-type: none"> ▪ CPNCG XD 0.2403 บาท | <ul style="list-style-type: none"> ▪ FTREIT XD 0.187 บาท ▪ SPRIME XD 0.15 บาท |
| 20 | 21 | 22 | 23 | 24 |
| <ul style="list-style-type: none"> ▪ DCC XD 0.017 บาท ▪ PTL XD 0.05 บาท | <ul style="list-style-type: none"> ▪ BOFFICE XD 0.1458 บาท | | | |
| 27 | 28 | 29 | 30 | |
| | <ul style="list-style-type: none"> ▪ W XR 5:1 @ 1.00 บาท ▪ W XW 1:1 | | | |



December 2023

| Monday | Tuesday | Wednesday | Thursday | Friday |
|-------------------------|---|----------------|--|-------------------|
| | | | | 1 |
| | | | | ▪ TNH XD 0.60 บาท |
| 4 | 5 | 6 | 7 | 8 |
| ▪ TRC XR 4:1 @ 0.20 บาท | วันคล้ายวันพระบรมราชสมภพ พระบาทสมเด็จพระบรมชนกาธิเบศร มหาภูมิพลอดุลยเดชมหาราช บรมนาถ บพิตร วันชาติ และวันพ่อแห่งชาติ | | | |
| 11 | 12 | 13 | 14 | 15 |
| ชดเชยวันรัฐธรรมนูญ | | | | |
| 18 | 19 | 20 | 21 | 22 |
| | | ▪ GIFT XW 3:1 | ▪ HYDRO XR 1.5:1 @ 0.30 บาท ▪ HYDRO XW 1.5:1 @ 0.01 | |
| 25 | 26 | 27 | 28 | 29 |
| | | ▪ META XW 45:4 | ▪ RS XW 10:1 | |