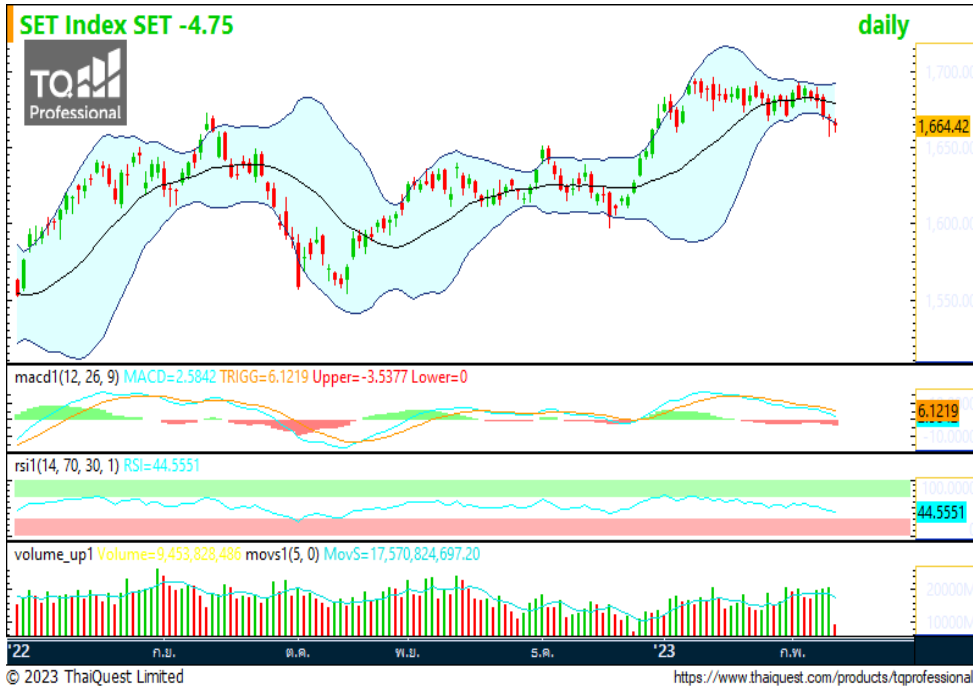


SET INDEX

ไร้ปัจจัยบวกใหม่ / ติดตามการประกาศผลประกอบการบจ.



SET Index...ปรับตัวลงตามภูมิภาคหลัง US bond yield ปรับตัวขึ้นต่อเนื่องสะท้อนตลาดกลับมากังวลภาวะเงินเฟ้ออีกครั้ง ประกอบกับยังไม่มี การส่งสัญญาณของประธานเฟดที่ชัดเจนออกมาในเรื่องของการหยุดขึ้นดอกเบี้ย ขณะเดียวกันยังมี Fund Flow ไหลออกกดดัน ทำให้ดัชนียังเป็นการพักตัวอยู่ แต่อาจจะมีแรงหนุนเข้ามาได้บางช่วงหากมีหุ้นใหญ่ที่ประกาศผลการดำเนินงานที่ดีออกมา ทั้งนี้ MSCI ปรับเพิ่มน้ำหนักหุ้นไทย โดยมี BANPU ที่ surprise ตลาด ได้รับการเข้าคำนวณ สัปดาห์หน้าติดตาม 14 ก.พ. CPI ม.ค. สหรัฐ คาด +5.5%YoY ชะลอตัวลง, GDP 65 EU 16 ก.พ. PPI ม.ค. สหรัฐ 17 ม.ค. GDP65 ของไทย รวมถึงผลประกอบการ บจ.

แนวรับ

1660

1650

แนวต้าน

1670

1680

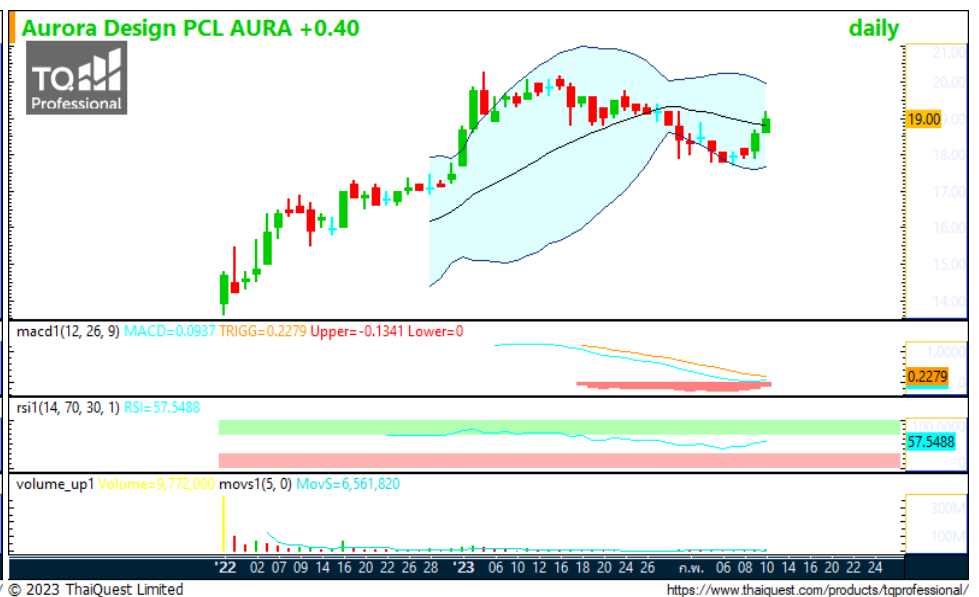
กลยุทธ์การลงทุน...ดัชนีไม่สร้างจุดต่ำกว่าวานก่อนที่ 1656 ความเสี่ยงขาลงยัง จำกัด แนะนำ Trading ในกรอบ 1660-1680

ASL Picks

JWD – AURA

JWD 20.40 (+0.30, +1.49%)

AURA 19.00 (+0.40, +2.15%)



ปรับตัวขึ้นจาก EMA100วัน ที่ 20.10 ลุ้นทดสอบแนวต้าน 21.00 ผ่านขึ้นเป็นสัญญาณกลับตัวขึ้น หนุนด้วยสัญญาณบวกจาก RSI

ทำรูปแบบ V-shape ขาขึ้น เกิด Golden cross เป็น buy sig. ลุ้นทดสอบแนวต้าน 19.40/19.80 หนุนด้วย Slow sto. ชีขึ้น

แนวรับ

แนวต้าน

ตัดขาดทุน

แนวรับ

แนวต้าน

ตัดขาดทุน

20.10

19.80

20.70

21.00

19.80

18.70

18.50

19.40

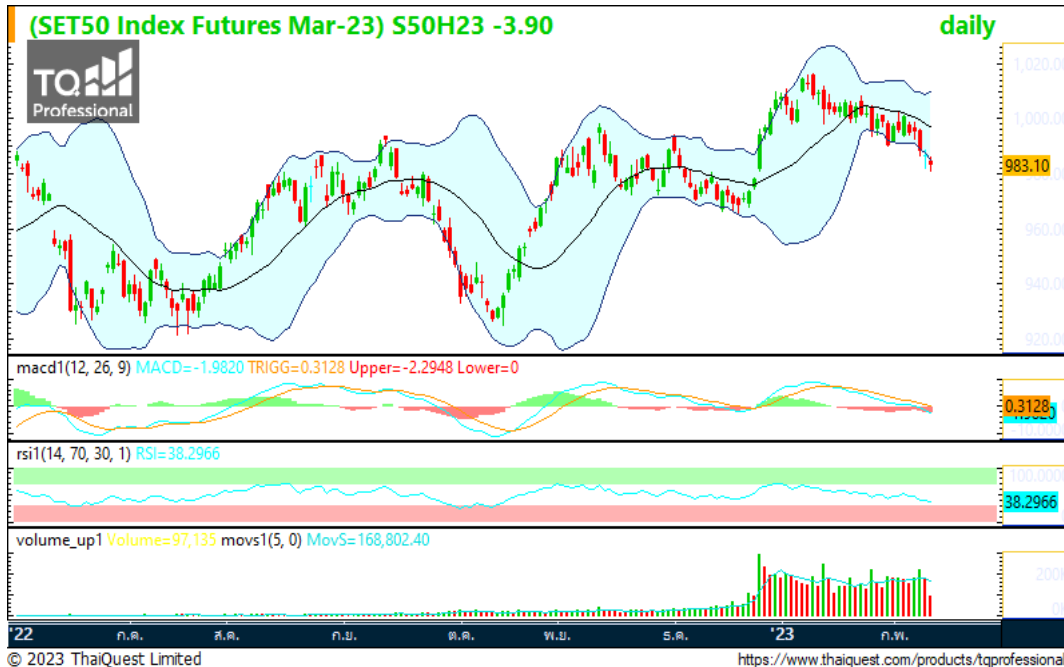
19.80

18.50



S50H23

ที่ 980 เป็นจุดพิจารณา



🎯 **ภาพทางเทคนิค** ราคาปรับตัวลงมาทดสอบแนวรับ EMA200วัน 980 ยืนเหนือได้มีโอกาส rebound แนวต้าน 992/1000-05 หากปรับตัวลงต่ำกว่า 980 มีโอกาสปรับตัวลงต่อ แนวรับถัดไป 972

🎯 **กลยุทธ์:** Wait & See ที่แนวรับ 980 เป็นจุดพิจารณา โดยเราไม่แนะนำถือสถานะข้ามช่วงสุดสัปดาห์

แนวรับ

แนวต้าน

จุดพิจารณา

980*

972

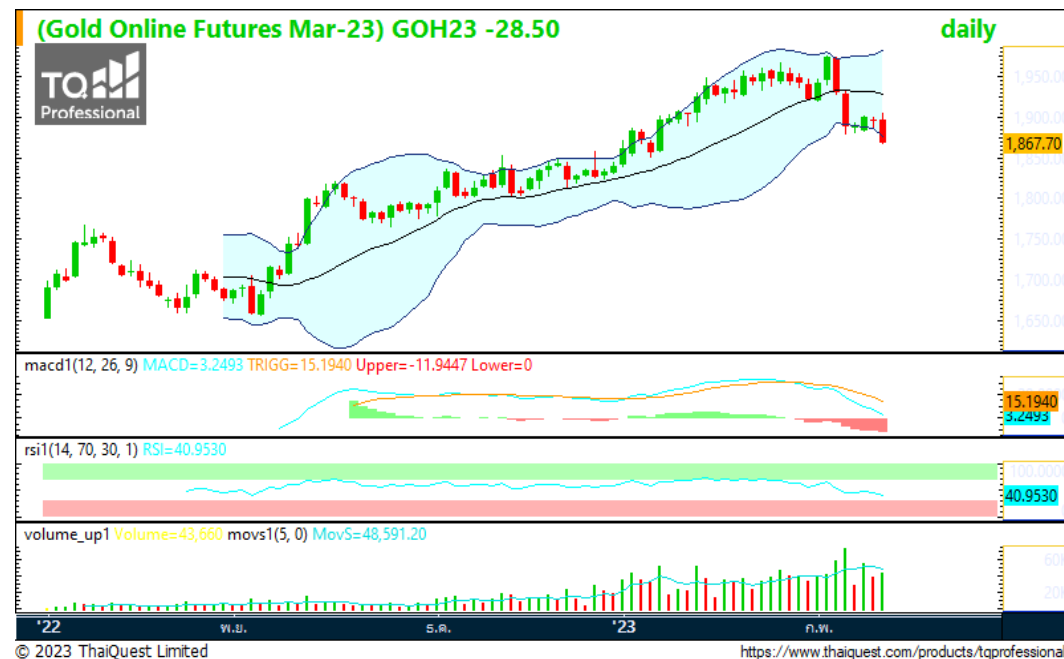
992

1000-05

980

GOH23

คงสถานะ Short ลุ้นปรับตัวลงต่อทดสอบแนวรับ 1860-50



🎯 **ภาพทางเทคนิค** ราคาแกว่งตัวลงหลุด 1870 เป็นสัญญาณลบหากไม่สามารถกลับมาขึ้นเหนือได้มีแนวโน้มปรับตัวลงต่อเนื่อง

🎯 **กลยุทธ์:** คงสถานะ Short @ทุน 1875 เป้าทำกำไรที่ 1860-50 เป็นกรอบพิจารณา แนวต้าน1875-90/1900 หากพอร์ตว่างแนะนำ Wait and see

แนวรับ

แนวต้าน

กรอบพิจารณา

1860

1850

1875-90

1900

1860-50

ASL Research Team

ธวัชชัย อิศวรไชย
เลขทะเบียน 000710

ปณณวิชัย ฤทธาสิริพันธ์
เลขทะเบียน 101198
+662 5081567 Ext 3516

ชุตินธร วิกุลศุภภัก
เลขทะเบียน 095151
+662 5081567 Ext 3217

ภัทรดนัย จตุรพร
ผู้ช่วยนักวิเคราะห์