

Canakas.Chirasevenupraphund Analyst Registration No. 17777  
 Technical Investment Analyst / Fundamental Investment Analyst on Securities  
 Canakas.Chirasevenupraphund@nomura.com 662-081-2785, 662-638-5785

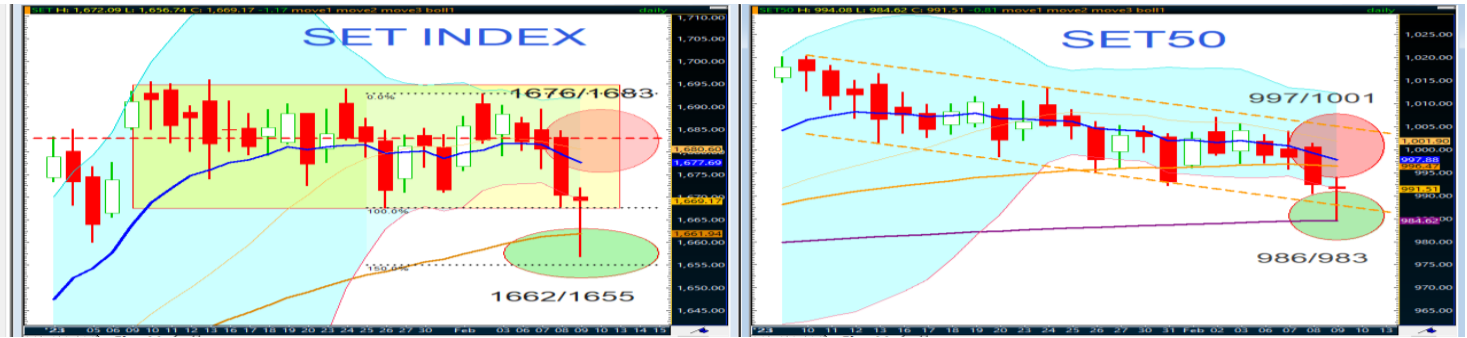
Kamoldech.Chujit Analyst Registration No. 36718  
 Wanwisa.Hattakitiumroen Assistant Analyst

**SET= รักษาแนวรับเดิม 1662/1655 เมื่อยืนได้เริ่มลุ้นติดทางเทคนิค 1676/1683**

**หุ้นเด่น = ชื่อเก็งกำไร ADVANC เป้าระยะสั้น 204.0 / 207.0 บ. (cut<194.0 บ.)**

### Market Summary

SET INDEX	1,669.17
Change	-1.17
% Change	-0.07
Value (M.Baht)	63,487.17



**แนวโน้ม SET INDEX** วันที่: จากแท่งเทียนเป็น **black umbrella (bounce)** ปิดต่ำกว่า ema 10 วัน ด้วยปริมาณ/มูลค่าซื้อขายเพิ่มขึ้น และจำนวนหุ้นลบบยังปกคลุม พร้อมสัญญาณระยะสั้นส่วนใหญ่อ่อนตัว แต่มี (บาง) เครื่องมือเข้า oversold ดังนั้นเลือกอ่อนตัววางแนวรับเดิม 1662/1655 เมื่อยืนได้จึงลุ้นติดมีแนวต้านขยับลง 1676/1683

Resistance	1676/1683
Support	1662/1655

**Market sentiment** เมื่อวานนี้ = เลือก “กรอบแกว่งตัวลงต่อเนื่องโดยมีแนวรับทดสอบ 1662 / 1655 จุด” (ปรากฏว่าดัชนีทำยอดต่ำของวัน 1656 จุด จากนั้นติดกลับและปิดแดนลบเล็กน้อย 1669.17) ส่งผลให้แท่งเทียนมีลักษณะเป็น **black umbrella (volatile)** ด้วยปริมาณและมูลค่าซื้อขายรวมเพิ่มขึ้นเล็กน้อย 6.3 หมื่นล้านบาท จาก SET ปิดแดนลบ ด้วยสัญญาณระยะสั้นส่วนใหญ่อ่อนตัว แต่เริ่มมี (บาง) เครื่องมือเข้า oversold จึงเลือกอ่อนตัววางแนวรับจำกัด = โดยมีเหตุผล 4 ข้อดังนี้

- Trend and Price patterns** = จาก SET เมื่อวานนี้ปิดแดนลบและปิดต่ำกว่า ema 10 วันต่อไป แต่ยืนเหนือ ema 50 / 200 วัน ด้วยแท่งเทียนเป็น Black umbrella (bounce) ทั้งนี้อยู่ใน degree “ลุ้นติดจากแนวรับ ขณะที่แนวต้านยังผันผวนและมีแรงขายระยะสั้นเผชิญอยู่” โดยมีเหตุผล 2 ข้อ คือ 1. แม้จะเกิด black umbrella โดยมีได้แท่งเทียนยาวเกิน 3 แท่งของ body ถือว่าเป็นรูปแบบเชิงบวก แต่เมื่อเทียบกับสัญญาณระยะสั้นส่วนใหญ่ยังอ่อนตัว จะมีเพียง (บาง) เครื่องมือที่เข้าเขต oversold จึงเห็นรักษารฐานแนวรับเป็นหลักก่อน และ 2. เนื่องจากตำแหน่งที่ของแท่งเทียนอยู่ต่ำกว่ากรอบ range bound / non trend 22 แท่งก่อนหน้า ทำให้ต้นทุนเฉลี่ยกรอบดังกล่าว 1667-1695 = เบื้องต้นจะมีแนวต้านที่ 1676/1683 จุด โดยกรณีที่ปริมาณและมูลค่าซื้อขายยังอยู่ในเกณฑ์ 6 หมื่นล้านบาทจึงพิจารณาตาม step มากกว่าอัตราเร่ง และ 3. SET50 ทรงตัวเมื่อเทียบกับ SET INDEX ต่อไป ขณะที่บรรยากาศซื้อขายมีจำนวนหุ้นลบบยังคงปกคลุมต่อเนื่อง ทางเทคนิคจึงแบ่งเป็น 2 กลุ่ม คือ หุ้นใหญ่ (จำนวนหนึ่ง) มีส่วนผลกดัน = **CPN, CRC, ADVANC, BBL, TRUE** ส่วนหุ้นใหญ่ (จำนวนหนึ่ง) อยู่ด้านปรับฐาน = **CPF, BEM, TOP, COM7, OR**
- Big Trend** = **รายงานฉบับปี 2565** ให้นำหนัก SET INDEX “อยู่ในทิศทางปรับขึ้นเข้าสู่การทำการ / distribution phase” โดยมีแนวต้าน bullish: weakly trending 1716/1753 (ปรากฏว่าดัชนีทำยอดสูงของปีที่ระดับ 1718 จุด) และวางช่วงปรับฐานรายปีมีแนวรับ 1563/1512 จุด (ปรากฏว่าดัชนีทำยอดต่ำของปีที่ 1517 จุด และปิดที่ 1668.66) สำหรับแนวโน้มปี 2566 เลือกแกว่งตัว / Range-bound ระหว่าง 1597-1718 จุด (โดยสัดส่วนการลงทุนในหุ้น 50%) จากนั้นเลือก range breakout ให้ความเป็นไปได้ 70% ทะลุ 1718 จะมีแนวต้านถัดไป 1756/1826 จุด ส่วนความเป็นไปได้ breakdown 1597 จุด (30%) วางช่วงอ่อนตัวรายปี 1553/1517 จุด
- Momentum Indicators** = เมื่อนำ SET INDEX เทียบกับเครื่องมือทางเทคนิค ปรากฏว่าสัญญาณระยะสั้นส่วนใหญ่ยังคงอยู่ในทิศทางอ่อนตัว แต่เริ่มมี (บาง) เครื่องมือทยอยเข้า oversold อาทิ 1. เครื่องมือบ่งชี้ถึงแนวโน้ม อาทิ MACD ต่ำกว่า signal line และอ่อนตัวต่อแต่ยังปิดเหนือแกน 0 2. เครื่องมือวัดการแกว่งตัว RSI ทรงตัวออกข้างที่ระดับ 47 % ขณะที่ momentum อ่อนตัวและต่ำกว่าแกน 0 ต่อไป ส่วนเครื่องมือ fast / slow stochastic อ่อนตัวและเข้าเขต oversold เป็นต้น
- Volume Indicators** = SET ปิดแดนลบ ด้วยปริมาณ/มูลค่าซื้อขายรวมเพิ่มขึ้น จึงเลือกทิศทางด้านอ่อนตัวเป็นหลักต่อไป เนื่องจากมีจำนวนหุ้นลบบยังคงปกคลุม (+598/-941) ส่วนเครื่องมือ Volume indicators ทั้ง obv / money flow index อ่อนตัว จึงเลือกทิศทางแกว่งตัวลงพร้อมลุ้นติดจากแนวรับตามที่กำหนด

**สรุปเครื่องมือ a-d “เลือกวางช่วงอ่อนตัวไว้ระดับเดิม 1662/1655 เมื่อยืนได้มีลุ้นติดทางเทคนิคบ่งชี้แนวต้านขยับลง 1676/1683 จุด” มีความเป็นไปได้ดังนี้**

1. **เหตุผลที่ยังเลือกแกว่งตัวลงเป็นหลัก** แต่วางแนวรับระดับเดิม จากนั้นลุ้นติดมีแนวต้านขยับลงเล็กน้อย (ความเป็นไปได้ที่จะเกิด 60%) มีเหตุผลดังนี้
  - 1.1 แนวรับรายวันมีช่วงอ่อนตัวแต่วางระดับเดิม 1662/1655 จุด = แม้ SET INDEX / SET50 ยังปิดแดนลบ แต่ด้วยแท่งเทียนที่เป็น black umbrella อยู่ใน degree “ลุ้นติดทางเทคนิค แต่ให้นำหนักเบื้องต้นเป็นเพียงเต็งเล็ก ๆ bounce มากกว่าการฟื้นตัวอัตราร่วง” จากเหตุผลตามข้อ a. ข้างต้น อาทิ เกิดจากรูปแบบกลับตัวของแท่งเทียนและสัญญาณระยะสั้น(บาง) เครื่องมือที่เข้าเขต oversold และ SET50 เริ่มทรงตัวพร้อมกับประคองหุ้นใหญ่ (รายตัว) จึงวาง SET INDEX รักษาแนวรับเดิม 1662/1655 จุด มีผลให้ SET 50 มีแนวรับรักษารฐานเดิมเช่นกัน 986 / 983 จุด เมื่อเริ่มนั่งจึงพิจารณาลุ้นติดทางเทคนิค
  - 1.2 บรรยากาศซื้อขายยังคงมีจำนวนหุ้นลบบปกคลุม = แม้ SET INDEX / SET50 ปิดบวก ขณะที่ SET50 เริ่มแข็งแกร่งขึ้นเมื่อเทียบกับ SET INDEX (ปิดห่างกันที่ 678 จาก 683 เมื่อวันก่อน) ขณะที่บรรยากาศซื้อขายยังคงมีจำนวนหุ้นลบบปกคลุมต่อเนื่อง โดย (บาง) sectors มีส่วนผลกดัน = **ICT, PETRO, MAI** และ (บาง) sectors ปรับฐาน = **PROP, ENERGY, TRANS** จึงแบ่งออก 2 กลุ่ม 1. กลุ่มหุ้น (จำนวนหนึ่ง) Trading buy = **ADVANC, CRC, ILINK, KLINIQ, AU, KISS, PSL, FORTH** 2. ส่วนหุ้น (จำนวนหนึ่ง) ปรับฐานอิง SBL / sell into strength = **LPN, SCCC, TOP, BAM, COM7, CMO, KEX, K**
2. **แนวต้านวางส่วนต่างตาม step ขยับลงต่อเนื่องมาอยู่ที่ 1676/1683 จุด (ความเป็นไปได้ที่จะเกิด 40%)** = ไม่เปลี่ยนความเห็นจากฉบับเมื่อวานนี้ คือ แม้ SET INDEX / SET50 จะติดตัวจากแนวรับตามข้อ 1.1 แต่เหตุผลทางเทคนิคที่พิจารณา “วาง step ตามแนวต้านมากกว่าขึ้นในอัตราเร่ง” เกิดจากดัชนีรวมติดตัวด้วยจำนวนหุ้นลบบยังปกคลุม และเมื่อต้นเกิดจาก (บาง) เครื่องมือที่ทยอยเข้าเขต oversold ซึ่งการติดตัวยังผันผวนได้ง่าย ทั้งนี้วาง SET INDEX มีแนวต้านขยับลง 1676/1683 จุด (ema10 day/ Fibonacci retracement) มีผลให้ SET50 มีแนวต้านขยับลง 997/1001 จุด เมื่อถึงใกล้เต็งจึงเป็นจังหวะทำกำไรของผู้เล่นระยะสั้นปกติ
3. **Strategy and Action** = คำแนะนำ โดยแบ่งนักเก็งกำไรออกเป็น 2 กลุ่ม
 

**กลุ่มแรก** = นักเก็งกำไรยอมรับความเสี่ยงน้อย = รอจังหวะปรับพอร์ตมีแนวต้านขยับลงไม่ผ่าน 1676/1684 จุด ส่วน stop loss เมื่อหลุดต่ำกว่า 1662/1655 จุด

**กลุ่มที่สอง** = นักเก็งกำไรที่ยอมรับความเสี่ยง = แท่งเทียนเป็น **black umbrella (bounce)** ด้วยสัญญาณส่วนใหญ่อยู่ในทิศทางอ่อนตัว แต่เริ่มมี (บาง) เครื่องมือเข้า oversold นื่องตามข้อ c จึงแบ่ง 2 ข้อ 1. เลือกยืนเหนือหรือเท่ากับแนวรับเดิม 1662/1655 ยืนได้จึงเลือกชื่อเก็งกำไรรายตัว 2. รอขายมีแนวต้านขยับลง 1676/1683
4. **Trading buy** = **ILINK, KISS, PSL, FORTH, KLINIQ, AU, CRC, ADVANC**

# All Sector (Short-term trend)

Sector	Close	%	Value/Day	Short-term trend	S-T Indicators (Sto./Rsi)	Outperform Stock	Underperform Stock
AGRI	250.48	-0.75	430,429,049	UP	POSITIVE	STA	VPO
AUTO	546.65	0.16	247,413,263	DOWN	NEGATIVE	TKT	IRC
BANK	387.04	0.36	4,711,681,858	DOWN	NEGATIVE	BBL	SCB
COMM	39139.57	0.64	4,549,964,083	DOWN	NEGATIVE	CRC	COL
CONMAT	9217.67	0.09	1,050,579,720	DOWN	POSITIVE	CCP	EPG
CONS	72.7	0.57	448,178,958	UP	NEGATIVE	BKD	TTCL
ENERG	24048.86	-0.67	11,619,794,248	DOWN	POSITIVE	ETC	BANPU
ETRON	11428.35	-1.03	5,861,377,368	UP	NEGATIVE	DELTA	KCE
FASHION	730.24	0.88	286,393,809	DOWN	POSITIVE	SABINA	AFC
FIN	4574.45	0.32	3,815,397,844	DOWN	NEGATIVE	SAK	TK
FOOD	12682.26	-0.13	3,785,119,542	DOWN	NEGATIVE	SAPPE	RBF
HELTH	7263.29	-0.98	2,825,590,594	DOWN	NEGATIVE	WPH	VIH
HOME	26.18	0.42	66,103,151	UP	NEGATIVE	AJA	MODERN
ICT	168.52	1.09	5,544,996,282	DOWN	NEGATIVE	SKY	SAMART
IMM	36.39	-1.38	283,383,431	DOWN	NEGATIVE	HTECH	PK
INSUR	12630.61	1.25	504,205,518	UP	POSITIVE	THREL	BUI
MEDIA	49.24	0.10	1,123,443,908	UP	NEGATIVE	MONO	BEC
PERSON	121.03	-1.26	314,710,693	UP	NEGATIVE	KISS	TOG
PETRO	1037.14	0.52	1,422,269,429	UP	POSITIVE	PTTGC	UAC
PFNREIT	160.79	-0.08	112,522,978	DOWN	NEGATIVE	LHHOTEL	SRIPANWA
PROF	347.17	-0.53	107,271,975	UP	NEGATIVE	BWG	SO
PROP	271.28	0.29	3,801,312,094	UP	NEGATIVE	ESTAR	SA
STEEL	38.36	-0.16	46,244,516	UP	POSITIVE	LHK	TWP
TOURISM	698.15	0.23	825,355,982	UP	NEGATIVE	BEYOND	LRH
TRANS	370.96	-0.58	2,705,691,445	DOWN	NEGATIVE	MENA	BTS
MAI	609.46	0.82	4,614,119,706	UP	NEGATIVE	AUCT	YUASA

# INSUR



แนวโน้ม INSUR ระยะ 1-2 สัปดาห์ข้างหน้า = การเคลื่อนไหวของราคาดัชนีกลุ่ม INSUR ในกราฟ Daily Timeframe เริ่มมีภาพของการเกิด Technical rebound สังเกตได้จากแท่งเทียนที่เริ่มเงยตัวขึ้นเหนือเส้นค่าเฉลี่ย 10,50 วัน ประกอบกับเครื่องมือทางด้านเทคนิคฟื้นตัวขึ้นต่อเนื่อง อาทิเช่น Modified stochastic, Rsi, MACD เป็นต้น จึงเริ่มต้นให้น้ำหนักซื้อเก็งกำไรอีกครั้ง

กลยุทธ์สำหรับ INSUR รายสัปดาห์ = เมื่อพิจารณาจากภาพรวมจาก Daily Chart จะพบว่ากลุ่ม INSUR เริ่มมี Bullish signals เกิดขึ้น กลยุทธ์จึงเน้นซื้อเก็งกำไรเป็นหลัก โดยวางโซนแนวต้านไว้ที่ระดับ 12900 / 13055 จุด ส่วนโซนแนวรับขยับขึ้นที่ระดับ 12427 / 12276 จุด

สรุปทางเทคนิครายสัปดาห์ คือ

1. ซื้อเก็งกำไรโดยมีฐานแนวรับยกสูงขึ้น 12427 / 12276 จุด
2. หลังจากนั้นพิจารณาขายทำกำไรตามแนวต้านปกติ 12900 / 13055 จุด
3. ให้น้ำหนักกลุ่ม INSUR มีภาพของการเกิด TECHNICAL REBOUND ดังนั้นคำแนะนำจึงอยู่ในด้านซื้อเก็งกำไรเป็นหลัก

หุ้น	ราคาปิด	ขายเมื่อไม่ผ่านแนวต้าน	ซื้อคืนตามแนวรับ
BLA	29.75	28.5 / 28	31.5 / 32.55
TLI	14	13.6 / 13.3	14.7 / 15.2

## Trading Buy (Positive signal)

STOCK	ราคาปิด	เป้าหมายระยะสั้น	จุดตัดขาดทุน	เหตุผลทางเทคนิค
FORTH	42.75	44.75/ 46.25	< 40.25	ราคาหุ้น FORTH ในกราฟ Daily Timeframe แกว่งตัวขึ้นแต่ยังต่ำกว่าเส้นค่าเฉลี่ย 10,25 วัน ทั้งนี้เครื่องมือทางเทคนิคส่วนใหญ่ยกตัวขึ้นในเชิงบวก อาทิเช่น stochastic, RSI เป็นต้น ฉะนั้นให้นำหน้าราคาตัดตัวทางเทคนิคทดสอบแนวต้านระยะสั้นถัดไปที่กำหนด
KISS	9.95	10.3 - 10.5	< 9.55	ราคาหุ้น KISS ในกราฟ Daily Timeframe แกว่งตัวขึ้นแต่ยังต่ำกว่าเส้นค่าเฉลี่ย 10,25 วัน ทั้งนี้เครื่องมือทางเทคนิคส่วนใหญ่ยกตัวขึ้นในเชิงบวก อาทิเช่น stochastic, RSI เป็นต้น ฉะนั้นให้นำหน้าราคาตัดตัวทางเทคนิคทดสอบแนวต้านระยะสั้นถัดไปที่กำหนด
PSL	16.4	17 / 17.5	< 16	ราคาหุ้น PSL ในกราฟ Daily Timeframe แกว่งตัวขึ้นเหนือเส้นค่าเฉลี่ย 10,25 วัน ผสานกับเครื่องมือทางเทคนิคหลายตัวแกว่งตัวขึ้น อาทิเช่น stochastic, rsi, mfi เป็นต้น ฉะนั้นให้นำหน้าราคาแกว่งตัวขึ้นทดสอบแนวต้านระยะสั้นถัดไปที่กำหนด
ILINK	7.90	8.15/8.30	< 7.65	ราคาหุ้น ILINK ในกราฟ Daily Timeframe แกว่งตัวขึ้นเหนือเส้นค่าเฉลี่ย 10,25 วัน ผสานกับเครื่องมือทางเทคนิคหลายตัวแกว่งตัวขึ้น อาทิเช่น stochastic, rsi, mfi เป็นต้น ฉะนั้นให้นำหน้าราคาแกว่งตัวขึ้นทดสอบแนวต้านระยะสั้นถัดไปที่กำหนด

## Negative warning signal

STOCK	ราคาปิด	สัญญาณทางเทคนิคเชิงลบ	Action
ANAN	1.4	ราคาหุ้นแกว่งตัวลงในแนวโน้มขาลงระยะสั้น หลังราคาวานนี้แกว่งตัวหลุดเส้นค่าเฉลี่ย 10,25 วันต่อเนื่อง ประกอบกับเครื่องมือทางด้านเทคนิคหลายตัวส่งสัญญาณเชิงลบต่อเนื่อง เช่น stochastic, rsi, mfi เป็นต้น จึงให้นำหน้าราคาอ่อนตัวทดสอบแนวรับถัดไปที่กำหนด	แนะนำขายลดความเสี่ยงหากราคาหลุดต่ำกว่า 1.4 บาท โดยที่มีโซนแนวรับสำคัญถัดไปอยู่ที่ 1.33 / 1.3 บาท
NUSA	1.07	ราคาหุ้นแกว่งตัวลงในแนวโน้มขาลงระยะสั้น หลังราคาวานนี้แกว่งตัวหลุดเส้นค่าเฉลี่ย 10,25 วันต่อเนื่อง ประกอบกับเครื่องมือทางด้านเทคนิคหลายตัวส่งสัญญาณเชิงลบต่อเนื่อง เช่น stochastic, rsi, mfi เป็นต้น จึงให้นำหน้าราคาอ่อนตัวทดสอบแนวรับถัดไปที่กำหนด	แนะนำขายลดความเสี่ยงหากราคาหลุดต่ำกว่า 1.07 บาท โดยที่มีโซนแนวรับสำคัญถัดไปอยู่ที่ 1.01 / 0.93 บาท
TOP	56.5	ราคาหุ้นแกว่งตัวลงในแนวโน้มขาลงระยะสั้น หลังราคาวานนี้แกว่งตัวหลุดเส้นค่าเฉลี่ย 10,25 วันต่อเนื่อง ประกอบกับเครื่องมือทางด้านเทคนิคหลายตัวส่งสัญญาณเชิงลบต่อเนื่อง เช่น stochastic, rsi, mfi เป็นต้น จึงให้นำหน้าราคาอ่อนตัวทดสอบแนวรับถัดไปที่กำหนด	แนะนำขายลดความเสี่ยงหากราคาหลุดต่ำกว่า 56.5 บาท โดยที่มีโซนแนวรับสำคัญถัดไปอยู่ที่ 54.5 / 53 บาท

\*\*\*\* **Positive signal** = ความหมายที่เกิดจากราคามีทิศทางการเปลี่ยนแปลงที่เกิดจากพิจารณา 4 องค์ประกอบ คือ

1. การกลับตัวของแท่งเทียน Bar chart, Pivot point & Line chart
2. เกิดจากการ Breakout เส้น Trendline, Resistance line, Chart pattern, Fibo line, Parallel line เป็นต้น
3. เกิดจากการสนับสนุนเชิงบวกของสัญญาณทางเทคนิคประเภท Momentum indicators, Leading and Lagging Indicators เป็นต้น และ
4. เกิดจากการสนับสนุนของเครื่องมือด้าน Volume Indicators เป็นต้น

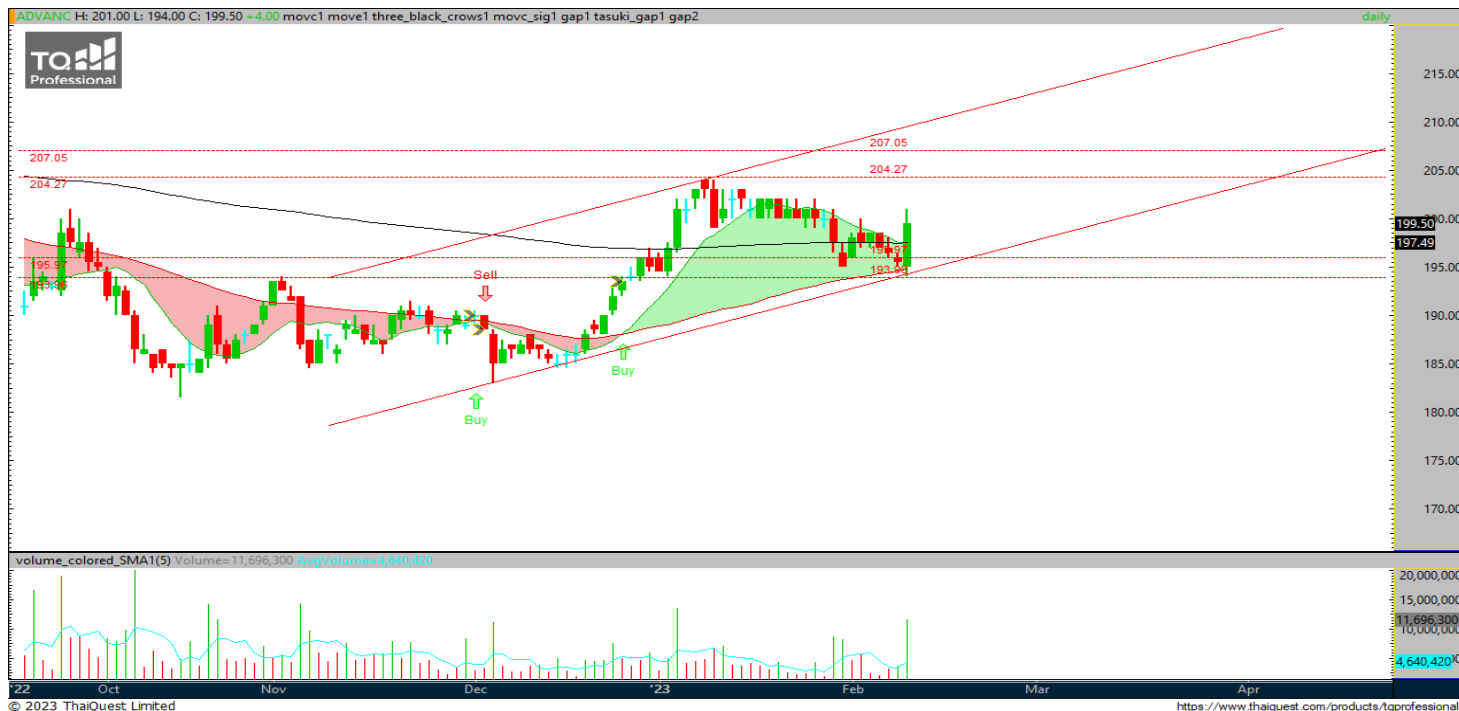
\*\***Negative Warning Signal** = เป็นการเตือนถึงสัญญาณทางเทคนิคในเชิงลบระยะสั้น ซึ่งราคามีโอกาสเปลี่ยนแปลงในทิศทางที่อ่อนตัวช่วงระยะเวลาหนึ่ง ซึ่งเป็นจังหวะของการทำกำไร Profit Taking / Short against port / SBL เป็นต้น

# Stock InTrend

## ADVANC

ชื่อแก๊งกำไร

ราคาปิด	199.5
เป้าหมาย	204 / 207
แนวรับ	196 / 194



Reference Guide	
TREND	Sideway up
MOVING AVERAGES	Positive
PRICE PATTERN	Uptrend channel
MACD	Macd > 0 ต่อเนื่อง
Slow Stoch	แกว่งขึ้น
RSI	ขยับขึ้นเหนือแกน 50%
OBV	ขยับขึ้น
MONEY FLOW INDEX	ขยับขึ้น

### สรุปความคิดเห็น

ราคาหุ้น ADVANC ในกราฟ Daily Timeframe ให้น้ำหนักแกว่งตัวขึ้นต่อเนื่องในรอบแนวโน้มขาขึ้น หลังวานนี้แกว่งเทียนเงยตัวขึ้นเหนือเส้นค่าเฉลี่ย 200 วัน ผสาน Volume ที่เร่งตัวขึ้น และสัญญาณบวกจากเครื่องมือทางด้านเทคนิคส่วนใหญ่ อาทิเช่น Slow stochastic แกว่งขึ้น, RSI ขยับขึ้นเหนือแกน 50% และ MACD > 0 ต่อเนื่อง สำหรับ Volume Indicator อาทิเช่น OBV, Money Flow Index ขยับขึ้นเช่นกัน ฉะนั้นให้น้ำหนักราคาแกว่งตัวขึ้นทดสอบโซนแนวต้านระยะสั้นถัดไปที่ 204 / 207 บาท

### ความเสี่ยง

ระดับการตัดขาดทุนคือ 194 บาท

AU

ชื่อเก็งกำไร

ราคาปิด 12.3  
เป้าหมาย 12.7 / 13  
แนวรับ 12 / 11.7



Reference Guide	
TREND	Sideway up
MOVING AVERAGES	Positive
PRICE PATTEN	Uptrend channel
MACD	Macd > 0 ต่อเนื่อง
Slow Stoch	แกว่งขึ้น
RSI	ขยับขึ้นเหนือแกน 50%
OBV	ขยับขึ้น
MONEY FLOW INDEX	ขยับขึ้น

สรุปความคิดเห็น

ราคาหุ้น AU ในกราฟ Daily Timeframe ให้น้ำหนักแกว่งตัวขึ้นต่อในกรอบแนวโน้มขาขึ้น หลังวานนี้แก่งเทียนเงยตัวขึ้นเหนือเส้นค่าเฉลี่ย 10 วัน ผสาน Volume ที่เร่งตัวขึ้น และสัญญาณบวกจากเครื่องมือทางด้านเทคนิคส่วนใหญ่ อาทิเช่น Slow stochastic แกว่งขึ้น, RSI ขยับขึ้นเหนือแกน 50% และ MACD > 0 ต่อเนื่อง สำหรับ Volume Indicator อาทิเช่น OBV, Money Flow Index ขยับขึ้นเช่นกัน ฉะนั้นให้น้ำหนักราคาแกว่งตัวขึ้นทดสอบโซนแนวต้านระยะสั้นถัดไปที่ 12.7 / 13 บาท

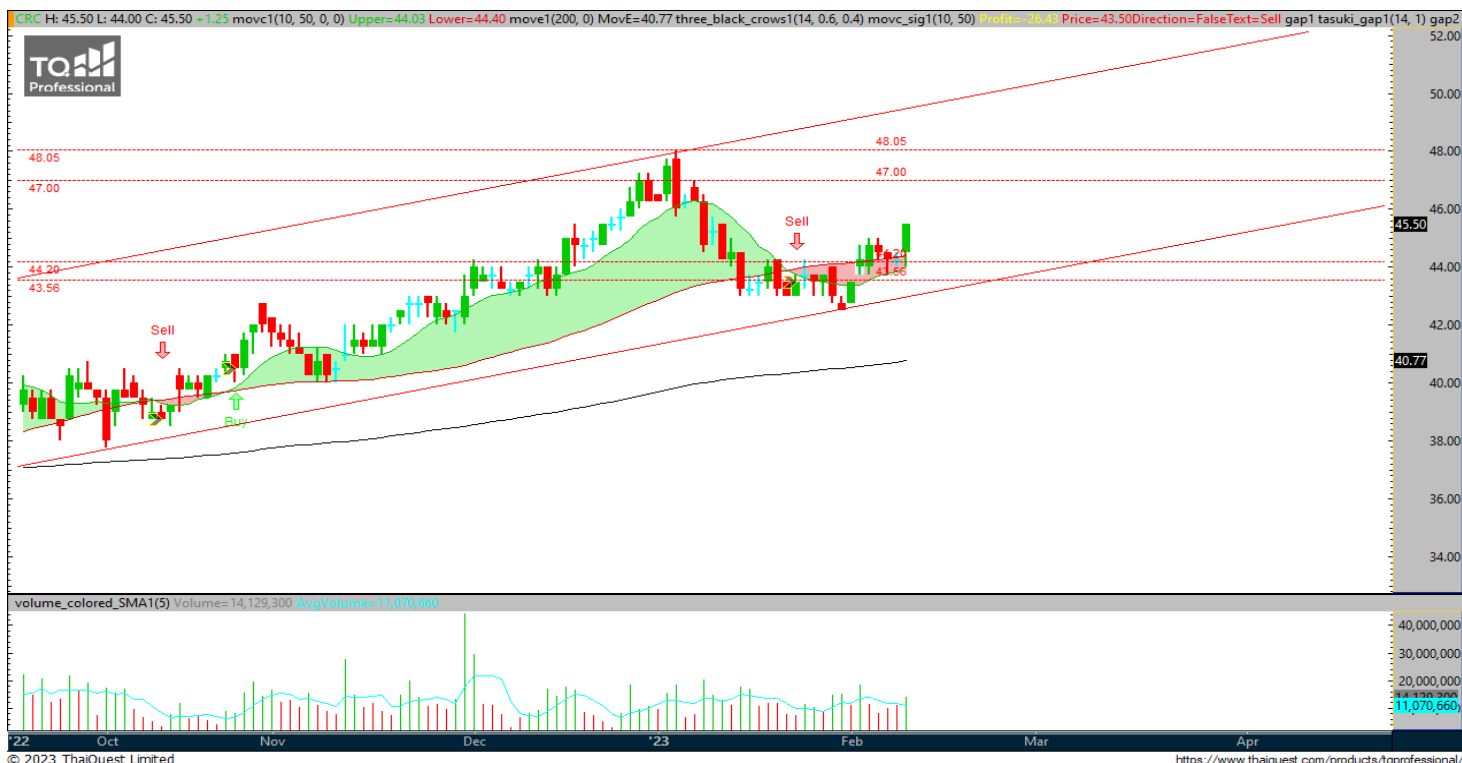
ความเสี่ยง

ระดับการตัดขาดทุนคือต่ำกว่า 11.7 บาท

CRC

ชื่อแก๊งกำไร

ราคาปิด 45.5  
 เป้าหมาย 47.25- 48  
 แนวรับ 44.25 / 43.5



© 2023 ThaiQuest Limited

<https://www.thaiquest.com/products/tqprofessional/>

Reference Guide

TREND	Sideway up
MOVING AVERAGES	Positive
PRICE PATTERN	Belt hold
Momentum	Macd ตัดแกน 0 ขึ้น
Slow Stoch	ขยับขึ้น
RSI	แกว่งตัวขึ้น > 50%
OBV	ขยับขึ้น
MONEY FLOW INDEX	ขยับขึ้น

สรุปความคิดเห็น

ราคาหุ้น CRC ในกราฟ Daily Timeframe ให้นำหนักแกว่งตัวขึ้นต่อในกรอบแนวโน้มขาขึ้น หลังวานนี้แท่งเทียนเงยตัวขึ้นเหนือเส้นค่าเฉลี่ย 10,50 วันในลักษณะของ Belt hold ผลาน Volume ที่เร่งตัวขึ้น และสัญญาณบวกจากเครื่องมือทางด้านเทคนิคส่วนใหญ่ อาทิเช่น Slow stochastic แกว่งขึ้น, RSI ขยับขึ้นเหนือแกน 50% และ MACD ตัดแกน 0 ขึ้น สำหรับ Volume Indicator อาทิเช่น OBV, Money Flow Index ขยับขึ้นเช่นกัน ฉะนั้นให้นำหนักราคาแกว่งตัวขึ้นทดสอบโซนแนวต้านระยะสั้นถัดไปที่ 47.25-48 บาท

ความเสี่ยง

ระดับการตัดขาดทุนคือต่ำกว่า 43.5 บาท

**KLINIQ**

**ชื่อเก็งกำไร**

ราคาปิด

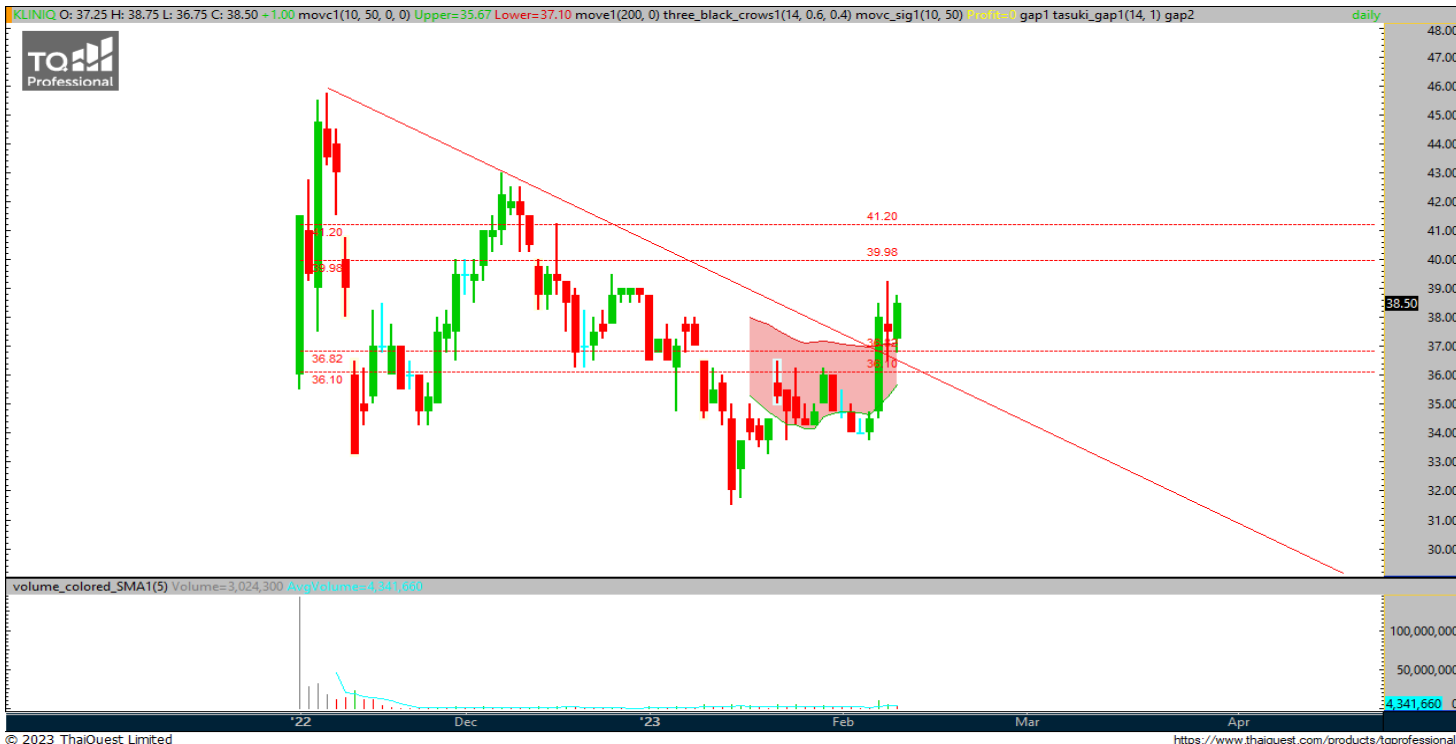
38.5

เป้าหมาย

40 / 41.25

แนวรับ

37 / 36



© 2023 ThaiQuest Limited

<https://www.thaiquest.com/products/tgprofessional/>

**Reference Guide**

<b>TREND</b>	<b>Up</b>
<b>MOVING AVERAGES</b>	<b>Positive</b>
<b>PRICE PATTERN</b>	<b>Breakout downtrend line</b>
<b>MACD</b>	<b>Macd ตัดแกน 0 ขึ้น</b>
<b>Slow Stoch</b>	<b>ขยับขึ้น</b>
<b>RSI</b>	<b>แกว่งตัวขึ้น &gt; 50%</b>
<b>OBV</b>	<b>ขยับขึ้น</b>
<b>MONEY FLOW INDEX</b>	<b>ขยับขึ้น</b>

**สรุปความคิดเห็น**

ราคาหุ้น KLINIQ ในกราฟ Daily Timeframe ให้น้ำหนักแกว่งตัวขึ้นต่อ หลังวานนี้แท่งเทียนยังคงสามารถ Breakout downtrend line ผสานสัญญาณบวกจากเครื่องมือทางด้านเทคนิค อาทิเช่น Slow stochastic แกว่งขึ้น, RSI ขยับขึ้นเหนือแกน 50% และ MACD ตัดแกน 0 ขึ้น สำหรับ Volume Indicator อาทิเช่น OBV, Money Flow Index ขยับขึ้นเช่นกัน ฉะนั้นให้น้ำหนักราคาแกว่งตัวขึ้นทดสอบโซนแนวต้านระยะสั้นถัดไปที่ 40 / 41.25 บาท

**ความเสี่ยง**

ระดับการตัดขาดทุนคือต่ำกว่า 36 บาท



# Stock (Update)

## SABINA ชื้อแก๊งกำไร

ราคาปิด 38.75 บาท



**ความคิดเห็น ชื้อแก๊งกำไร :** ไม่เปลี่ยนแปลงความคิดเห็น เมื่อวานปิดตัวออกด้านข้าง ราคาหุ้น SABINA ในกราฟ Daily Timeframe ให้น้ำหนักแกว่งตัวขึ้นต่อในกรอบแนวโน้มขาขึ้น หลังวานนี้แท่งเทียนยังคงสามารถประคองตัวเหนือเส้นแนวรับเส้นค่าเฉลี่ย 10 วัน ผสาน Volume ที่เริ่มเร่งตัวขึ้น และสัญญาณบวกจากเครื่องมือทางด้านเทคนิค อาทิเช่น Slow stochastic แกว่งขึ้น, RSI ขยับขึ้นเหนือแกน 50% และ MACD > 0 ต่อเนื่อง สำหรับ Volume Indicator อาทิเช่น OBV, Money Flow Index ขยับขึ้นเช่นกัน ฉะนั้นยังให้น้ำหนักราคาแกว่งตัวขึ้นทดสอบโซนแนวต้านที่กำหนด 27.75/29.0 บาท (แนวรับไม่ควรย้อนกลับไปหลุดต่ำกว่า 24.70 บาท)

# Warrant Update

## Most 14 Active Warrants

Symbol	close	Black-Scholes	% All-in Premium	แหวรับ	แหวด้าน
BEYOND-W2	6.25	4.99	-0.43%	5.80	6.50
BANPU-W5	3.18	3.27	-6.43%	3.12	3.26
SABUY-W2	7.65	6.45	-3.10%	7.45	7.85
RS-W4	1.87	0.30	73.52%	1.80	1.96
UREKA-W2	0.32	N/A	N/A	0.29	0.35
OTO-W1	5.65	11.23	-52.28%	5.45	5.80
PLANB-W1	2.22	2.35	11.06%	2.14	2.32
NEWS-W7	0.01	0.03	20.00%	0.01	0.02
MBK-W1	17.10	17.33	20.63%	16.80	17.50
III-W1	8.95	8.03	3.28%	8.75	9.15
TSR-W2	1.82	N/A	N/A	1.78	1.86
EKH-W1	2.32	2.62	-6.22%	2.26	2.38
WAVE-W3	0.11	N/A	N/A	0.10	0.13
TH-W3	1.40	N/A	N/A	1.36	1.45

\*\*ใช้ราคาปิดของวันที่ 9/02/2023 ในการคำนวณ

## % All-in Premium

Symbol	close	Black-Scholes	% All-in Premium	แหวรับ	แหวด้าน
BEYOND-W2	6.25	4.99	-0.43%	5.80	6.50
BANPU-W5	3.18	3.27	-6.43%	3.12	3.26
SABUY-W2	7.65	6.45	-3.10%	7.45	7.85
OTO-W1	5.65	11.23	-52.28%	5.45	5.80
EKH-W1	2.32	2.62	-6.22%	2.26	2.38

\*\*ใช้ราคาปิดของวันที่ 9/02/2023 ในการคำนวณ

**คำแนะนำการลงทุน และความหมายของคำแนะนำการลงทุน**

Stock Rating หมายถึง การให้คำแนะนำการลงทุนของบริษัท แบ่งเป็น 4 ระดับ

Buy หมายถึง ราคาพื้นฐานสูงกว่าราคาตลาด 15%

Trading Buy หมายถึง ราคาพื้นฐานสูงกว่า ราคาตลาดระหว่าง 5% - 15%

Neutral หมายถึง ราคาพื้นฐานสูงกว่าราคาตลาดไม่เกิน 5% หรือต่ำกว่าราคาตลาดไม่เกิน 5%

Reduce หมายถึง ราคาพื้นฐานต่ำกว่าราคาตลาด 5%

**คำจำกัดความ**

Sector หมายถึง กลุ่มอุตสาหกรรมที่บริษัทจัดอยู่

Sector Rating หมายถึง การให้คำแนะนำการลงทุนของกลุ่มอุตสาหกรรม แบ่งเป็น 3 ระดับ

Bullish หมายถึง หุ้นส่วนใหญ่ในกลุ่มอุตสาหกรรมได้รับคำแนะนำ “Buy” หรือคำแนะนำเฉลี่ยถ่วงน้ำหนักของกลุ่มอุตสาหกรรมคือ “Buy” และ “Trading Buy”

Neutral หมายถึง หุ้นส่วนใหญ่ในกลุ่มอุตสาหกรรมได้รับคำแนะนำ “Neutral” หรือคำแนะนำเฉลี่ยถ่วงน้ำหนักของกลุ่มอุตสาหกรรมคือ “Neutral”

Bearish หมายถึง หุ้นส่วนใหญ่ในกลุ่มอุตสาหกรรมได้รับคำแนะนำ “Reduce” หรือ “Sell” หรือคำแนะนำเฉลี่ยถ่วงน้ำหนักของกลุ่มอุตสาหกรรมคือ “Reduce” หรือ “Sell”

Current หมายถึง การให้คำแนะนำการลงทุนของบริษัท ณ ปัจจุบัน

Previous หมายถึง การให้คำแนะนำการลงทุนของบริษัท ก่อนหน้านั้น

Market Prices หมายถึง ราคาหุ้น ณ ปัจจุบัน

Fair Price หมายถึง ราคาที่เหมาะสมตามปัจจัยพื้นฐาน

Net Profit หมายถึง กำไรสุทธิ (ล้านบาท)

EPS หมายถึง กำไรสุทธิต่อหุ้น (บาท)

EPS Growth หมายถึง อัตราการขยายตัวของกำไรต่อหุ้น (%)

PER หมายถึง ราคาหุ้นปัจจุบัน / กำไรสุทธิต่อหุ้น (เท่า)

P/BV หมายถึง ราคาหุ้นปัจจุบัน / มูลค่าทางบัญชีต่อหุ้น (เท่า)

EBITDA หมายถึง กำไรก่อนหักดอกเบี้ย ภาษี ค่าเสื่อมราคา และ ค่าตัดจำหน่าย (บาท)

EBITDA Growth หมายถึง อัตราการขยายตัวของ กำไรก่อนหักดอกเบี้ย ภาษี ค่าเสื่อมราคา และ ค่าตัดจำหน่าย (%)

EV / EBITDA หมายถึง มูลค่ากิจการ / กำไรก่อนหักดอกเบี้ย ภาษี ค่าเสื่อมราคา และ ค่าตัดจำหน่าย (เท่า)

DPS หมายถึง เงินปันผลต่อหุ้น (บาท)

Dividend Yield หมายถึง อัตราผลตอบแทนของเงินปันผล (%)

เอกสารฉบับนี้จัดทำขึ้นโดยบริษัทหลักทรัพย์ โนมูระ พัฒนสิน จำกัด (มหาชน) (“บริษัท”) ข้อมูลที่ปรากฏในเอกสารฉบับนี้จัดทำโดยอาศัยข้อมูลที่จัดทำมาจากแหล่งที่เชื่อถือหรือควรเชื่อว่ามีความน่าเชื่อถือ และ/หรือถูกต้อง อย่างไรก็ตาม บริษัทไม่ยืนยัน และไม่รับรองถึงความครบถ้วนสมบูรณ์หรือถูกต้องของข้อมูลดังกล่าว และไม่รับประกันราคาหรือผลตอบแทนของหลักทรัพย์ที่ปรากฏข้างต้น แม้ว่าข้อมูลดังกล่าวจะปรากฏข้อความที่อาจเป็นหรืออาจตีความว่าเป็นเช่นนั้นได้ บริษัท จึงไม่รับผิดชอบต่อการนำเอาข้อมูลข้อความ ความเห็น และหรือบทสรุปที่ปรากฏในเอกสารฉบับนี้ไปใช้ไม่ว่ากรณีใดๆ บริษัท รวมทั้งบริษัทที่เกี่ยวข้อง ลูกค้า ผู้บริหารและพนักงานของบริษัทต่างๆ อาจจะมีการลงทุนใน หรือซื้อ หรือขายหลักทรัพย์ที่ปรากฏในเอกสารฉบับนี้ได้ตลอดเวลา ข้อมูลและความเห็นที่ปรากฏอยู่ในเอกสารฉบับนี้ มิได้ประสงค์จะชี้ชวน เสนอแนะ หรือจูงใจให้ลงทุนในการลงทุนในหรือซื้อหรือขายหลักทรัพย์ บริษัทสงวนลิขสิทธิ์ในข้อมูลที่ปรากฏในเอกสารนี้ ห้ามมิให้ผู้ใดใช้ประโยชน์ ทำซ้ำ ดัดแปลง นำออกแสดง ทำให้ปรากฏ หรือเผยแพร่ต่อสาธารณชน ไม่ว่าด้วยประการใด ๆ ซึ่งข้อมูลในเอกสารนี้ ไม่ว่าทั้งหมดหรือบางส่วน เว้นแต่ได้รับอนุญาตเป็นหนังสือจากบริษัทเป็นการล่วงหน้า การกล่าว คัด หรืออ้างอิงข้อมูลบางส่วนตามสมควรในเอกสารนี้ ไม่ว่าในบทความ บทวิเคราะห์ บทวิจัย หรือในเอกสาร หรือการสื่อสารอื่นใดจะต้องกระทำโดยถูกต้อง และไม่เป็นการก่อให้เกิดการเข้าใจผิดหรือความเสียหายแก่บริษัท ต้องรับรู้ถึงความเป็นเจ้าของลิขสิทธิ์ในข้อมูลของบริษัท และต้องอ้างอิงถึงฉบับที่และวันที่ในเอกสารฉบับนี้ของบริษัทโดยชัดแจ้ง การลงทุนในหรือซื้อหรือขายหลักทรัพย์ย่อมมีความเสี่ยง ท่านควรทำความเข้าใจอย่างถ่องแท้ต่อลักษณะของหลักทรัพย์แต่ละประเภท และควรศึกษาข้อมูลของบริษัทที่ออกหลักทรัพย์และข้อมูลอื่นใดที่เกี่ยวข้องก่อนการตัดสินใจลงทุนในหรือซื้อหรือขายหลักทรัพย์

CORPORATE GOVERNANCE REPORT OF THAI LISTED COMPANIES 2022 (as 05 February 2023)



AAV	ADVANC	AF	AH	AIRA	AJ	AKP	AKR	ALLA	ALT	AMA
AMARIN	AMATA	AMATAV	ANAN	AOT	AP	APURE	ARIP	ASP	ASW	AUCT
AWC	AYUD	BAFS	BAM	BANPU	BAY	BBIK	BBL	BCP	BCPG	BDMS
BEM	BEYOND	BGC	BGRIM	BIZ	BKI	BOL	BPP	BRR	BTS	BTW
BWG	CENTEL	CFRESH	CGH	CHEWA	CHO	CIMBT	CK	CKP	CM	CNT
COLOR	COM7	COMAN	COTTO	CPALL	CPF	CPI	CPN	CRC	CSS	DDD
DELTA	DEMCO	DOHOME	DRT	DTAC	DUSIT	EA	EASTW	ECF	ECL	EE
EGCO	EPG	ETC	ETE	FN	FNS	FPI	FPT	FSMART	FVC	GC
GEL	GFPT	GGC	GLAND	GLOBAL	GPI	GPSC	GRAMMY	GULF	GUNKUL	HANA
HARN	HENG	HMPRO	ICC	ICHI	III	ILINK	ILM	IND	INTUCH	IP
IRC	IRPC	ITEL	IVL	JTS	JWD	K	KBANK	KCE	KEX	KGI
KKP	KSL	KTB	KTC	LALIN	LANNA	LHFG	LIT	LOXLEY	LPN	LRH
LST	MACO	MAJOR	MAKRO	MALEE	MBK	MC	MCOT	METCO	MFEC	MINT
MONO	MOONG	MSC	MST	MTC	MVP	NCL	NEP	NER	NKI	NOBLE
NSI	NVD	NYT	OISHI	OR	ORI	OSP	OTO	PAP	PCSGH	PDG
PDJ	PG	PHOL	PLANB	PLANET	PLAT	PORT	PPS	PR9	PREB	PRG
PRM	PSH	PSL	PTG	PTT	PTTEP	PTTGC	PYLON	Q-CON	QH	QTC
RATCH	RBF	RS	S	S&J	SAAM	SABINA	SAMART	SAMTEL	SAT	SC
SCB	SCC	SCCC	SCG	SCGP	SCM	SCN	SDC	SEAFCO	SEAOIL	SE-ED
SELIC	SENA	SENAJ	SGF	SHR	SICT	SIRI	SIS	SITHAI	SMPC	SNC
SONIC	SORKON	SPALI	SPI	SPRC	SPVI	SSC	SSSC	SST	STA	STEC
STGT	STI	SUN	SUSCO	SUTHA	SVI	SYMC	SYNTEC	TACC	TASCO*	TCAP
TEAMG	TFMAMA	THANA	THANI	THCOM	THG*	THIP	THRE	THREL	TIPCO	TISCO
TK	TKN	TKS	TKT	TMILL	TMT	TNDT	TNITY	TOA	TOP	TPBI
TQM	TRC	TRUE*	TSC	TSR	TSTE	TSTH	TTA	TTB	TTCL	TTW
TU	TVDH	TVO	TWP	TSR	TSTH	TSTH	TTA	TTB	TTCL	TTW
VGI	VIH	WACOAL	WAVE	WHA	WHAUP	WICE	WINNER	XPG	UV	VCOM



2S	7UP	ABICO	ABM	ACE	ACG	ADB	ADD	AEONTS	AGE	AHC
AIE	AIT	ALUCON	AMANAH	AMR	APCO	APCS	AQUA	ARIN	ARROW	AS
ASAP	ASEFA	ASIA	ASIAN	ASIMAR	ASK	ASN	ATP30	B	BA	BC
BCH	BE8	BEC	SCAP	BH	BIG	BJC	BJCHI	BLA	BR	BRI
BROOK	BSM	BYD	CBG	CEN	CHARAN	CHAYO	CHG	CHOTI	CHOW	CI
CIG	CITY	CIVIL	CMC	CPL	CPW	CRANE	CRD	CSC	CSP	CV
CWT	DCC	DHOUSE	DITTO	DMT	DOD	DPAIN	DV8	EASON	EFORL	ERW
ESSO	ESTAR	FE	FLOYD	FORTH	FSS	FTE	GBX	GCAP	GENCO	GJS
GTB	GYT	HEMP	HPT	HTC	HUMAN	HYDRO	ICN	IFS	IIG	IMH
INET	INGRS	INSET	INSURE	IRCP	IT	ITD	J	JAS	JCK	JCKH
JMT	JR	KBS	KCAR	KIAT	KISS	KK	KOOL	KTIS	KUMWEL	KUN
KWC	KWM	L&E	LDC	LEO	LH	LHK	M	MATCH	MBAX	MEGA
META	MFC	MGT	MICRO	MILL	MITSIB	MK	MODERN*	MTI	NBC	NCAP
NCH	NDR	NETBAY	NEX	NINE	NATION	NNCL	NOVA	NPK	NRF	NTV
NUSA	NWR	OCC	OGC	ONEE	PACO	PATO	PB	PICO	PIMO	PIN
PJW	PL	PLE	PM	PMTA	PPP	PPPM	PRAPAT	PRECHA	PRIME	PRIN
PRINC	PROEN	PROS	PROUD	PSG	PSTC	PT	PTC	QLT	RCL	RICHY
RJH	ROJNA	RPC	RT	RWI	S11	SA	SABUY	SAK	SALEE	SAMCO
SANKO	SAPPE	SAWAD	SCI	SCP	SE	SECURE	SFLEX	SFP	SFT	SGP
SIAM	SINGER	SKE	SKN	SKR	SKY	SLP	SMART	SMD	SMIT	SMT
SNNP	SNP	SO	SPA	SPC	SPCG	SR	SRICHA	SSF	SSP	STANLY
STC	STPI	SUC	SVOA	SVT	SWC	SYNEX	TAE	TAKUNI	TCC	TCMC
TFG	TFI	TFM	TGH	TIDLOR	TIGER	TIPH	TITLE	TM	TMC	TMD
TMI	TNL	TNP	TNR	TOG	TPA	TPAC	TPCS	TPIPL	TPIPP	TPLAS
TPS	TQR	TRITN	TRT	TRU	TRV	TSE	TVT	TWP	UBE	UEC
UKEM	UMI	UOBKH	UP	UPF	UTP	VIBHA	VL	VPO	VRANDA	WGE
WIJK	WIN	WINMED	WORK	WP	XO	YUASA	ZIGA			



A	A5	AI	ALL	ALPHAX	AMC	APP	AQ	AU	B52	BEAUTY
BGT	BLAND	BM	BROCK	BSBM	BTNC	CAZ	CCP	CGD	CMAN	CMO
CMR	CPANEL	CPT	CSR	CTW	D	DCON	EKH	EMC	EP	EVER
F&D	FMT	GIFT	GLOCON	GLORY	GREEN	GSC	HL	HTECH	IHL	INOX
JAK	JMART	JSP	JUBILE	KASET	KCM	KWI	KYE	LEE	LPH	MATI
M-CHAI	MCS	MDX	MENA	MJD	MORE	MPIC	MUD	NC	NEWS	NFC
NSL	NV	PAF	PEACE	PF	PK	PPM	PRAKIT	PTL	RAM	ROCK
RP	RPH	RSP	SIMAT	SISB	SK	SOLAR	SPACK	SPG	SQ	STARK
STECH	SUPER	SVH	PTECH	TC	TCCC	TCJ	TEAM	THE	THMUI	TKC
TNH	TNPC	TOPP	TPCH	TPOLY	TRUBB	TTI	TYCN	UMS	UNIQ	UPA
UREKA	VARO	W	WFX	WPH	YGG					

ช่วงคะแนน	สัญลักษณ์	ความหมาย
90 - 100		ดีเลิศ
80 - 89		ดีมาก
70 - 79		ดี
60 - 69		ดีพอใช้
50 - 59		ผ่าน
ต่ำกว่า 50	No logo given	N/A

การเปิดเผยผลการสำรวจของสมาคมส่งเสริมสถาบันกรรมการบริษัทไทย (IOD) ในเรื่องการกำกับดูแลกิจการ (Corporate Governance) นี้ เป็นการดำเนินการตามนโยบายของสำนักงานคณะกรรมการกำกับหลักทรัพย์และตลาดหลักทรัพย์ โดยการสำรวจของ IOD เป็นการสำรวจและประเมินจากข้อมูลของบริษัทจดทะเบียนในตลาดหลักทรัพย์แห่งประเทศไทยและตลาดหลักทรัพย์ เอ็มเอไอ (MAI) ที่มีการเปิดเผยต่อสาธารณะ และเป็นข้อมูลให้ผู้ลงทุนทั่วไปสามารถเข้าถึงได้ ดังนั้น ผลสำรวจดังกล่าวจึงเป็นการนำเสนอในมุมมองของบุคคลภายนอก โดยไม่ได้เป็นการประเมินการปฏิบัติ และมีได้มีการใช้ข้อมูลภายในเพื่อการประเมิน ผลสำรวจดังกล่าวเป็นผลการสำรวจ ณ วันที่ปรากฏในรายงานการกำกับดูแลกิจการของบริษัทจดทะเบียนไทยเท่านั้น ดังนั้น ผลการสำรวจจึงอาจเปลี่ยนแปลงได้ภายหลังจากดังกล่าว ทั้งนี้ บริษัทหลักทรัพย์ โนมูระ พัฒนสิน จำกัด (มหาชน) มิได้ยืนยันหรือรับรองถึงความถูกต้องของผลการสำรวจดังกล่าวแต่อย่างใด

\* บริษัทหรือกรรมการหรือผู้บริหารของบริษัทที่มีข่าวด้านการกำกับดูแลกิจการ เช่น การกระทำผิดเกี่ยวกับหลักทรัพย์ การทุจริต คอร์รัปชัน เป็นต้น ซึ่งการใช้ข้อมูลCGR ควรตระหนักถึงข่าวดังกล่าวประกอบด้วย อ่านรายละเอียดเพิ่มเติมได้ที่ <http://www.thai-iod.com/en/projects-2.asp>

**ANTI-CORRUPTION PROGRESS INDICATOR** ข้อมูล ณ วันที่ 7 กรกฎาคม 2565 (ปรับปรุงล่าสุด 05 กุมภาพันธ์ 2566)

**ได้รับการรับรอง**

2S	7UP	ADVANC	AF	AI	AIE	AIRA	AJ	AKP	AMA	AMANAH	AMATA	AMATAV
AP	APCS	AS	ASIAN	ASK	ASP	AWC	AYUD	B	BAFS	BAM	BANPU	BAY
BBL	BCH	BCP	BCPG	BE8	BEC	BEYOND	BGC	BGRIM	BKI	BLA	BPP	BROOK
BRR	BIBM	BTS	BWG	CEN	CENTEL	CFRESH	CGH	CHEWA	CHOTI	CHOW	CIG	CIMBT
CM	CMC	COM7	COTTO	CPALL	CPF	CPI	CPL	CPN	CRC	CSC	DCC	DELTA
DEMCO	DIMET	DRT	DTAC	DUSIT	EA	EASTW	EGCO	EP	EPG	ERW	ESTAR	ETE
FE	FNS	FPI	FPT	FSMART	FSS	FTE	GBX	GC	GCAP	GEL	GFPT	GGC
GJS	GPI	GPSC	GSTEEL	GULF	GUNKUL	HANA	HARN	HEMP	HENG	HMPRO	HTC	ICC
ICHI	IFS	III	ILINK	INET	INSURE	INTUCH	IRC	IRPC	ITEL	IVL	JKN	JR
K	KASET	KBANK	KBS	KCAR	KCE	KGEN	KGI	KKP	KSL	KTB	KTC	KWI
L&E	LANNA	LH	LHFG	LHK	LPN	LRH	M	MAJOR	MAKRO	MALEE	MATCH	MBAX
MBK	MC	MCOT	META	MFC	MFEC	MILL	MINT	MONO	MOONG	MSC	MST	MTC
MTI	NEP	NINE	NKI	NOBLE	NOK	NSI	NWR	OCC	OGC	ORI	PAP	PATO
PB	PCSGH	PDG	PDJ	PG	PHOL	PK	PL	PLANB	PLANET	PLAT	PM	PPP
PPPM	PPS	PR9	PREB	PRG	PRINC	PRM	PROS	PSH	PSL	PSTC	PT	PTG
PTT	PTTEP	PTTGC	PYLON	Q-CON	QH	QLT	QTC	RABBIT	RATCH	RML	RWI	S&J
SAAM	SABINA	SAPPE	SAT	SC	SCB	SCC	SCCC	SCG	SCGP	SCM	SCN	SEAOIL
SE-ED	SELIC	SENA	SGP	SINGER	SIRI	SITHAI	SKR	SMIT	SMK	SMPC	SNC	SNP
SORKON	SPACK	SPALI	SPC	SPI	SPRC	SRICHA	SSF	SSP	SSSC	SST	STA	STGT
STOWER	SUSCO	SVI	SYMC	SYNTEC	TAE	TAKUNI	TASCO	TCAP	TCMC	TFG	TFI	TFMAMA
TGH	THANI	THCOM	THIP	THRE	THREL	TIDLOR	TIPCO	TISCO	TKS	TKT	TMILL	TMT
TNITY	TNL	TNP	TNR	TOG	TOP	TOPP	TPA	TPCS	TPP	TRU	TRUE	TSC
TSTE	TSTH	TTA	TTB	TTCL	TU	TVDH	TVI	TVO	TWPC	UBE	UBIS	UEC
UKEM	UOBKH	UPF	UV	VGI	VIH	WACOAL	WHA	WHAUP	WICE	WIJK	XO	YUASA
ZEN	ZIGA											

**ประกาศเจตนารมณ์**

AH	ALT	APCO	ASW	B52	CHG	CI	CPR	CPW	DDD	DHOUSE	DOHOME	ECF
EKH	ETC	EVER	FLOYD	GLOBAL	ILM	INOX	J	JMART	JMT	JTS	KEX	KUMWEL
LDC	MEGA	NCAP	NOVA	NRF	NUSA	OR	PIMO	PLE	RS	SAK	SIS	SSS
STECH	SUPER	SVT	TKN	TMD	TMI	TQM	TRT	TSI	VARO	VCOM	VIBHA	W

WIN

**ระดับ (Level)**

**ผลการประเมิน**

ได้รับการรับรอง (Certified)

การแสดงให้เห็นถึงการนำไปปฏิบัติโดยมีการสอบทานความครบถ้วนเพียงพอของกระบวนการทั้งหมดจากคณะกรรมการตรวจสอบหรือผู้สอบบัญชีที่ ก.ล.ต. ให้ความเห็นชอบ การได้รับการรับรองเป็นสมาชิกแนวร่วมปฏิบัติของภาคเอกชนไทยในการต่อต้านทุจริต หรือได้ผ่านการตรวจสอบเพื่อความเชื่อมั่นอย่างเป็นทางการหน่วยงานภายนอก

ประกาศเจตนารมณ์ (Declared)

การแสดงให้เห็นถึงความมุ่งมั่นโดยการประกาศเจตนารมณ์เข้าเป็นแนวร่วมปฏิบัติ (Collective Action Coalition) ของภาคเอกชนไทยในการต่อต้านทุจริต

การเปิดเผยผลการประเมินดัชนีชี้วัดความคืบหน้าการป้องกันการมีส่วนเกี่ยวข้องกับการทุจริตคอร์รัปชัน (Anti-Corruption Progress Indicators) ของบริษัทจดทะเบียนในตลาดหลักทรัพย์แห่งประเทศไทยซึ่งจัดทำโดยสถาบันไทยพัฒน์นี้ เป็นการดำเนินการตามนโยบายและตามแผนพัฒนาความยั่งยืนสำหรับบริษัทจดทะเบียนของสำนักงานคณะกรรมการกำกับหลักทรัพย์และตลาดหลักทรัพย์ โดยผลการประเมินดังกล่าวของสถาบันไทยพัฒน์ อาศัยข้อมูลที่ได้รับจากบริษัทจดทะเบียนตามที่บริษัทจดทะเบียนได้ระบุในแบบแสดงข้อมูลเพื่อการประเมิน Anti-Corruption ซึ่งได้อ้างอิงข้อมูลมาจากแบบแสดงรายการข้อมูลประจำปี (แบบ 56-1) รายงานประจำปี (แบบ 56-2) หรือในเอกสารและหรือรายงานอื่นที่เกี่ยวข้องของบริษัทจดทะเบียนนั้น แล้วแต่กรณี ดังนั้น ผลการประเมินดังกล่าวจึงเป็นการนำเสนอในมุมมองของสถาบันไทยพัฒน์ซึ่งเป็นบุคคลภายนอก โดยมิได้เป็นการประเมินการปฏิบัติของบริษัทจดทะเบียนในตลาดหลักทรัพย์แห่งประเทศไทย และมิได้ใช้ข้อมูลภายในเพื่อการประเมิน

เนื่องจากผลการประเมินดังกล่าวเป็นเพียงผลการประเมิน ณ วันที่ปรากฏในผลการประเมินเท่านั้น ดังนั้น ผลการประเมินจึงอาจเปลี่ยนแปลงได้ภายหลังจากดังกล่าว หรือเมื่อข้อมูลที่เกี่ยวข้องมีการเปลี่ยนแปลง ทั้งนี้ บริษัทหลักทรัพย์ โนมูระ พัฒนสิน จำกัด (มหาชน) มิได้ยืนยัน ตรวจสอบ หรือรับรองความถูกต้องครบถ้วนของผลการประเมินดังกล่าวแต่อย่างใด