



SET INDEX

หากดัชนีกลับมาขึ้นเหนือระดับ
1670 จุด จะเข้าสู่รอบของการ
กลับตัวระยะสั้น

วานนี้ดัชนีปิดที่ระดับ 1669.17 จุด
(-1.17 จุด)

ภาพทางเทคนิคราย 60 นาที วานนี้ดัชนีพักตัวลงหลุดแนวรับ 1670 จุดและพักตัวลงต่อเนื่องลงทดสอบแนวรับ 1660 จุดและสามารถฟื้นตัวกลับขึ้นมาได้ โดยหากวันนี้นัดขึ้นฟื้นตัวขึ้นมาขึ้นเหนือระดับ 1670 จุดได้ จะทำให้นัดขึ้นเข้าสู่รอบของการฟื้นตัวต่อเนื่องอีกครั้ง แต่หากไม่สามารถขึ้นได้นัดขึ้นยังอยู่ในรอบของการพักตัว



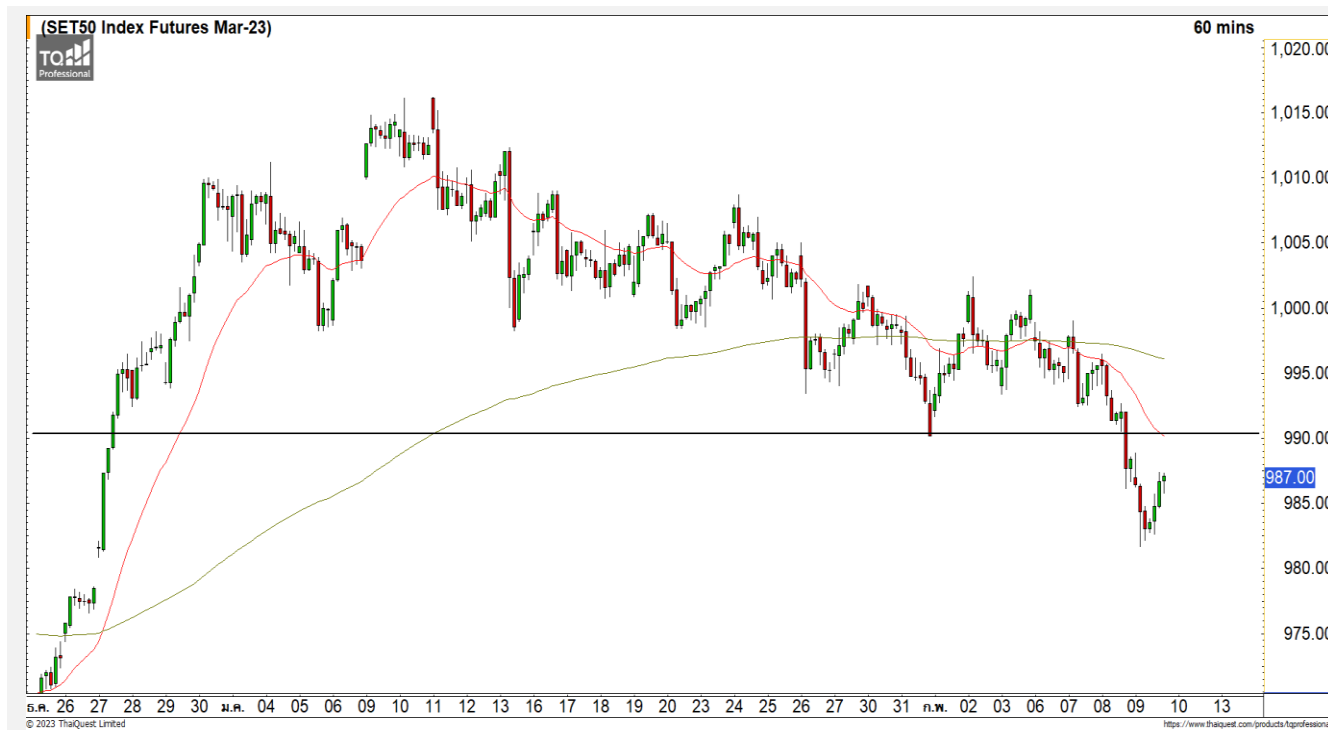
Technical Review

- S50H23 : มองดัชนีติดแนวต้านบริเวณ 990 จุดและพักตัวอีกระลอก
- Momentum Trading : ASW,SVOA
- Swing Trading : CPALL,M

แนวรับ	1660	1650
แนวต้าน	1670	1680

ทีมนักวิเคราะห์ | ถิรัฐาภรณ์ ศิริแสงชัยกุล
เลขที่ทะเบียน : 057116
02-646-9877

SET50 Index Futures



มองดัชนีติดแนวต้านบริเวณ 990 จุดและพักตัวอีกครั้ง

9 ก.พ. 66 นักลงทุนต่างชาติ Short สุทธิ 23,023 สัญญา
 ค่า Basis ของ S50H23 อยู่ที่ระดับ -3.22 จุด
 ภาพทางเทคนิคราย 60 นาที วานนี้ดัชนีพักตัวต่อเนื่องหลังจากที่หลุดแนวรับหลักที่ 990 จุดลงมาตามที่ได้ประเมินไว้ โดยดัชนีพักตัวลงไปทดสอบแนวรับ 985 จุดและฟื้นตัวสลับขึ้นมา มองดัชนียังอยู่ในทิศทางของการพักตัว โดยมีแนวต้านที่ 990 จุด มองดัชนีมีโอกาสที่ติดแนวต้านดังกล่าวและพักตัวกลับลงมาอีกครั้ง

	แนวรับ		แนวต้าน		
	985	980	990	995	
Contracts	Long	Short	Net	YTD	
Institution	35,133	34,487	646	6,574	
Foreign	67,932	90,955	-23,023	-160,591	
Local	110,333	87,956	22,377	154,017	

กลยุทธ์ S50H23

- พอร์ตวางแนวรอเปิด Short ที่ 992 จุด วางเป้าหมายทำกำไรที่ 983 จุด ตัดขาดทุนกรณีทะลุ 997 จุด

PTTEP



	Level 1	Level 2
Support	161.50	160
Resistance	165	169.50

PTTEP : ราคาพักตัวลงหลุดแนวรับ 165 บาทลงมา เริ่มทิศทางของการพักตัวต่อเนื่องเข้ามา โดยมีแนวรับถัดมาที่ 161.50 บาทและ 160 บาท

SCB



	Level 1	Level 2
Support	102	100
Resistance	104	106

SCB : ราคาพักตัวลงมาที่แนวรับหลักที่ 102 บาทและมีแรงซ็อกกลับเข้ามา มองราคาเจอจุดกลับตัวระยะสั้น วางแนวต้านแรกที่ 104 บาทและ 106 บาท

Momentum Trading

ASW

Support	8.65
Resistance	8.90/9.30
Stop loss	8.30

คำแนะนำระยะสั้น (BUY)

ราคาปรับตัวขึ้นปิดทะลุผ่านแนวต้าน 8.65 บาท สร้างจุดสูงสุดใหม่ของรอบได้ต่อเนื่อง มองราคากำลังปรับตัวต่อเนื่องในทิศทางขาขึ้น วางแนวต้านถัดไปที่ 8.90 บาทและ 9.30 บาท



SVOA

Support	2.62
Resistance	2.74-2.80
Stop loss	2.54

คำแนะนำระยะสั้น (BUY)

ราคาสามารถประคองตัวอยู่เหนือแนวรับ 2.62 บาท มองราคายังอยู่ในรอบของการปรับตัวระยะสั้น โดยมีแนวต้านแรกๆ บริเวณ 2.74-2.80 บาท



Swing Trading



Support	66.75
Resistance	69-70
Stop loss	65.75

คำแนะนำระยะสั้น (BUY)

ราคาพักตัวลงมาที่แนวรับบริเวณ 66-66.75 บาท และมีแรงซ็อกกลับเข้ามาเกิดเป็นแท่งเทียนกลับรูปแบบ Hammer มองราคาเจอจุดกลับตัวระยะสั้น วางแนวต้านแรกที่ 69-70 บาท

CPALL



Support	56
Resistance	58/59.50
Stop loss	55

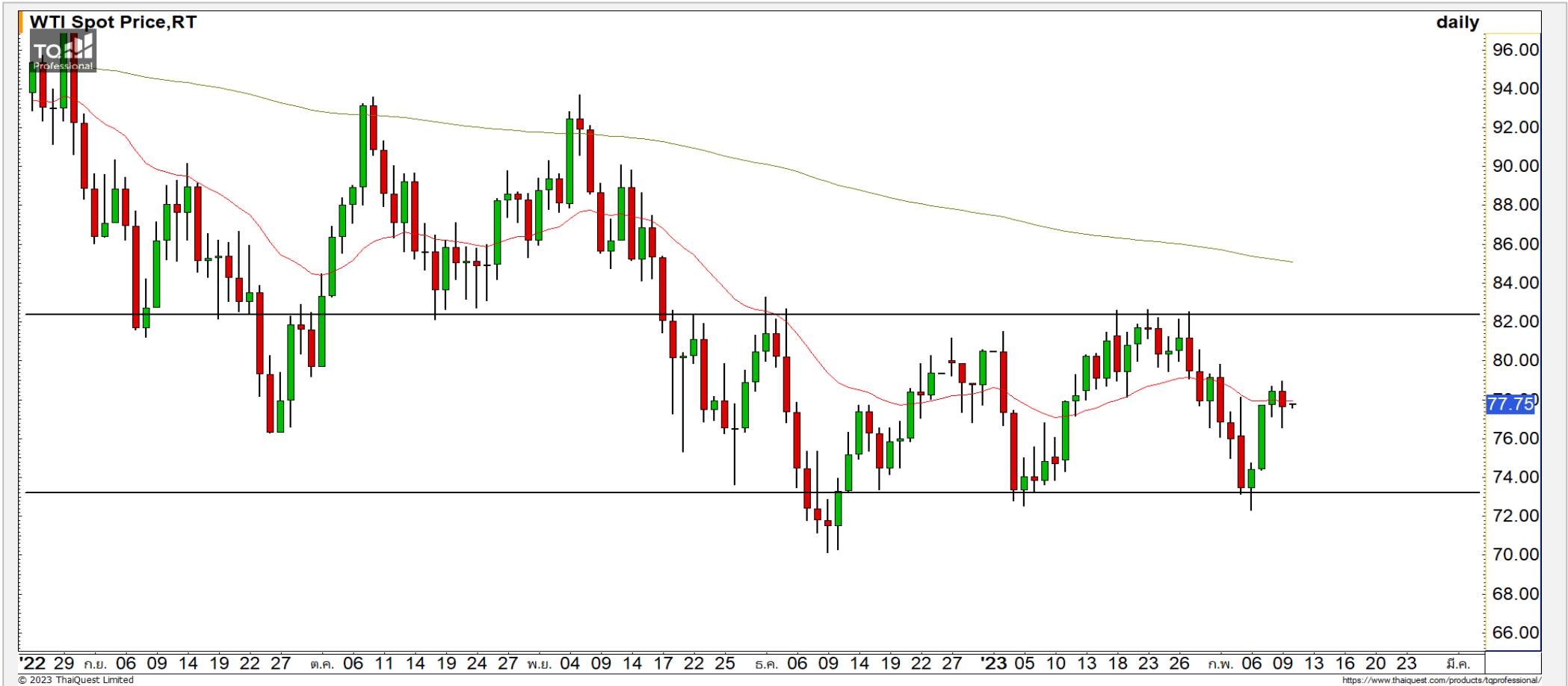
คำแนะนำระยะสั้น (BUY)

ราคาพักตัวลงมาที่แนวรับหลักที่ 56 บาท มีแรงซ็อกกลับเข้ามาเกิดเป็นแท่งเทียนกลับตัวรูปแบบ Bullish Engulfing คาดราคากำลังเข้าสู่รอบของการฟื้นตัวอีกครั้ง วางแนวต้านที่ 58 บาท

M

COMMODITY MARKET

Crude Oil (WTI)



แนวรับ

72

แนวต้าน

70

80

83

ราคาน้ำมันดิบ WTI พักตัวลงมาที่แนวรับหลัก 72 ดอลลาร์ และกำลังฟื้นตัวสลบขึ้นมาได้ตามที่ประเมินไว้ คงทิศทางการแกว่งตัวแบบ Sideway

Gold Futures

กลับเข้าสู่รอบของการพักตัวอีกครั้งหลังหลุด แนวรับ 1670 ดอลลาร์ลงมา

ภาพทางเทคนิคราคาทองคำราย 60 นาที ค่าคืนที่ผ่านมามีแนวโน้มขึ้นไปทดสอบแนวต้าน 1890 ดอลลาร์และพักตัวกลับลงมาตามที่ได้ประเมินไว้ โดยราคาทองคำพักตัวลงหลุดแนวรับ 1870 ดอลลาร์ ทำให้ราคาทองคำเข้าสู่รอบของการพักตัวอีกครั้ง

คำแนะนำระยะสั้น GOH23

- พอร์ต Long ต้นทุนที่ 1880 ดอลลาร์ปิดทำกำไรที่ 1890 ดอลลาร์ไปแล้ว

วันที่ 9 ก.พ. 2023
กองทุน SPDR ขายทองคำ 0.31 ตัน
ไว้ที่ระดับ 920.79 ตัน



	แนวรับ		แนวต้าน		
	1860	1850	1870	1880	
Contracts		Long	Short	Net	YTD
Institution		2,062	2,399	-337	-4,468
Foreign		27,864	29,679	-1,815	-4,220
Local		20,587	18,435	2,152	8,688

DISCLAIMER: รายงานฉบับนี้จัดทำโดยบริษัทหลักทรัพย์ ฟินันเซีย ไซรัส จำกัด (มหาชน) "บริษัท" ข้อมูลที่ปรากฏในรายงานฉบับนี้ถูกจัดทำขึ้นบนพื้นฐานของแหล่งข้อมูลที่เชื่อว่าหรือควรเชื่อว่ามีคุณภาพเชื่อถือ และ5ความถูกต้อง อย่างไรก็ตามบริษัทไม่รับรองความถูกต้องครบถ้วนของข้อมูลดังกล่าว ข้อมูลและความเห็นที่ปรากฏอยู่ในรายงานฉบับนี้อาจมีการเปลี่ยนแปลง แก้ไข หรือเพิ่มเติมได้ตลอดเวลาโดยไม่ต้องแจ้งให้ทราบล่วงหน้า บริษัทไม่มีความประสงค์ที่จะชักจูงหรือชี้ชวนให้ผู้ลงทุน ลงทุนซื้อหรือขายหลักทรัพย์ตามที่ปรากฏในรายงานฉบับนี้ รวมทั้งบริษัทไม่ได้รับประกันผลตอบแทนหรือราคาของหลักทรัพย์ตามข้อมูลที่ปรากฏแต่อย่างใด บริษัทจึงไม่รับผิดชอบต่อความเสียหายใดๆ ที่เกิดขึ้นจากการนำข้อมูลหรือความเห็นในรายงานฉบับนี้ไปใช้ไม่ว่ากรณีใดก็ตาม ผู้ลงทุนควรศึกษาข้อมูลและใช้ดุลยพินิจอย่างรอบคอบในการตัดสินใจลงทุน

บริษัทขอสงวนลิขสิทธิ์ในข้อมูลและความเห็นที่ปรากฏอยู่ในรายงานฉบับนี้ ห้ามมิให้ผู้ใดนำข้อมูลและความเห็นในรายงานฉบับนี้ไปใช้ประโยชน์ คัดลอก ตัดแปลง ทำซ้ำ นำออกแสดงหรือเผยแพร่ต่อสาธารณชนไม่ว่าทั้งหมดหรือบางส่วน โดยไม่ได้รับอนุญาตเป็นลายลักษณ์อักษรจากบริษัทล่วงหน้า การลงทุนในหลักทรัพย์มีความเสี่ยง ผู้ลงทุนควรศึกษาข้อมูลและพิจารณาอย่างรอบคอบก่อนการตัดสินใจลงทุน

บริษัทหลักทรัพย์ ฟินันเซีย ไซรัส จำกัด (มหาชน) อาจเป็นผู้ดูแลสภาพคล่อง (Market Maker) และผู้ออกใบสำคัญแสดงสิทธิอนุพันธ์ (Derivative Warrants) บนหลักทรัพย์ AAV, ADVANC, AEONTS, AMATA, ANAN, AOT, AP, BANPU, BBL, BCH, BCP, BCPG, BDMS, BEAUTY, BEC, BEM, BGRIM, BH, BJC, BLAND, BPP, BTS, CBG, CENTEL, CHG, CK, CKP, COM7, CPALL, CPF, CPN, DELTA, DTAC, EA, EGCO, EPG, ERW, ESSO, GFPT, GLOBAL, GPSC, GULF, GUNKUL, HANA, HMPRO, INTUCH, IRPC, IVL, JAS, JMT, KBANK, KCE, KKP, KTB, KTC, LH, MAJOR, MBK, MEGA, MINT, MTC, ORI, OSP, PLANB, PRM, PSH, PSL, PTG, PTT, PTTEP, PTTGC, QH, RATCH, ROBINS, RS, SAWAD, SCB, SCC, SGP, SIRI, SPALI, SPRC, STA, STEC, SUPER, TASCOS, TCAP, THAI, THANI, TISCO, TKN, TMB, TOA, TOP, TPIPP, TRUE, TTW, TU, TVO, WHA และ SET50 Future โดยบริษัทฯ อาจจัดทำบทวิเคราะห์ของหลักทรัพย์อ้างอิงดังกล่าว ดังนั้น นักลงทุนควรศึกษารายละเอียดในหนังสือชี้ชวนของใบสำคัญแสดงสิทธิอนุพันธ์ดังกล่าวก่อนตัดสินใจลงทุน

หมายเหตุ: ประธานกรรมการของบริษัทหลักทรัพย์ ฟินันเซีย ไซรัส จำกัด (มหาชน) ดำรงตำแหน่งเป็นกรรมการของบริษัท ทรู คอร์ปอเรชั่น จำกัด (มหาชน)

Remark : FSS's Chairman is a TRUE's director.