



Globlex Group

10-Feb-2023

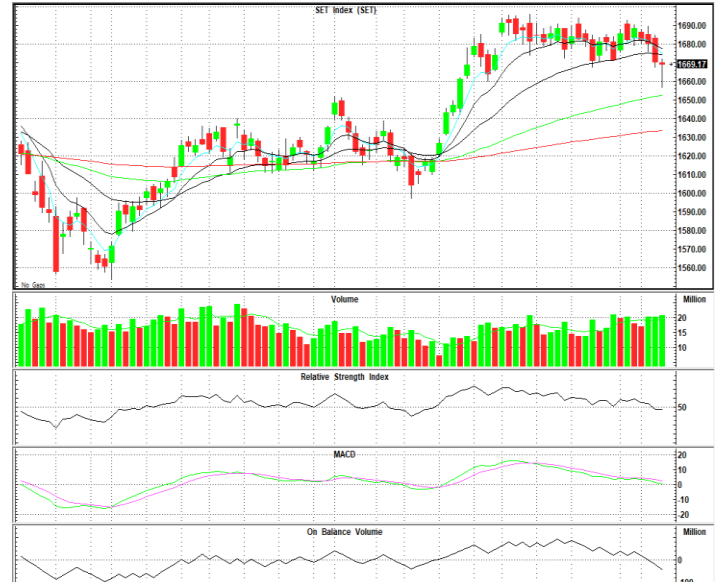
TECHNICAL INSIGHT

By Globlex Research Department

SET	Value	แนวรับ	แนวต้าน
1669.17 (-1.17)	63488mB	1662 / 1656	1676 / 1683

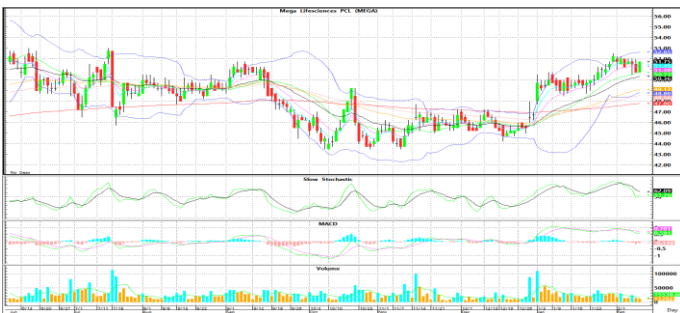
ดัชนีปิดสร้างแท่งเทียน Doji ทางยาวด้านล่างแสดงถึงแรงซื้อที่หนุนเข้ามาช่วงท้ายตลาด อย่างไรก็ตามดัชนียังอยู่ต่ำกว่าเส้น EMA 5 10 และ 25 วันพร้อมค่าสัญญาณ MACD และ RSI ที่ปรับตัวลงทำให้การรีบาวด์เป็นไปอย่างจำกัด อีกทั้งหลุมกรอบที่เคยสร้างฐานมา 21 วันทำให้มีโอกาสปรับตัวลงได้

คำแนะนำ รีบาวด์ไม่ผ่านแนวต้าน 1,676 จุดให้ขายออก

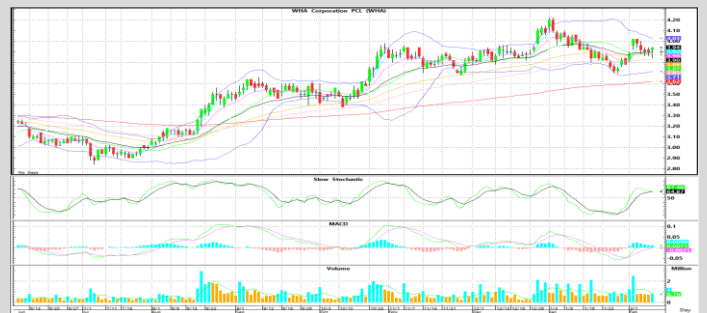


หุ้นแนะนำทางเทคนิค

MEGA				WHA			
ราคาปิด	แนวรับ	แนวต้าน	Cut loss	ราคาปิด	แนวรับ	แนวต้าน	Cut loss
52.00	50.75	52.50-55.00	50.00	3.92	3.88	4.02-4.22	3.80



ติดตัวกลับมาขึ้นเหนือเส้นค่าเฉลี่ยทุกระดับ พร้อม Volume สนับสนุน และ MACD เตรียมพลิกตัว Signal Line หากผ่าน High เดิมที่ 52.50 บาท ลุ้นทดสอบต้านถัดไป 55.00 บาท



กลับมาขึ้นเหนือเส้น EMA ระยะสั้น โดยมีปริมาณการซื้อขายเพิ่มขึ้นอย่างมีนัยสำคัญ และ Slow Sto. ส่งสัญญาณบวกต่อเนื่อง หากผ่านต้านแรกที่ 4.02 บาท ลุ้นทดสอบต้านถัดไป 4.22 บาท

Technical Analyst ณัฐวุฒิ วงศ์เยาวรักษ์
Assistant Technical Analyst วัชรินทร์ จงยรรยง
Assistant Technical Analyst สลิกบุญ วงศ์อัครเดช
โทร.02-672-5999 EXT.5936

Disclaimer : ข้อมูลในรายงานนี้เป็นข้อมูลที่มีการเปิดเผยต่อสาธารณะซึ่งนักลงทุนสามารถเข้าถึงได้โดยทั่วไป และเป็นข้อมูลที่เชื่อว่าน่าเชื่อถือได้ ความคิดเห็นที่ปรากฏอยู่ในรายงานนี้เป็นเพียงการนำเสนอในมุมมองของบริษัทและเป็นการคิดเห็น ณ วันที่ที่ปรากฏในรายงานเท่านั้น ซึ่งอาจเปลี่ยนแปลงได้ภายหลังวันดังกล่าว โดยบริษัทไม่จำเป็นต้องแจ้งให้สาธารณชนหรือนักลงทุนทราบ รายงานนี้จัดทำขึ้นเพื่อเผยแพร่ข้อมูลให้แก่กลุ่มงานเท่านั้น บริษัทไม่รับผิดชอบต่อการนำข้อมูลหรือความคิดเห็นใดๆไปใช้ในทุกรณณ ดังนั้นนักลงทุนจึงควรใช้ดุลยพินิจในการพิจารณาตัดสินใจก่อนการลงทุน นอกจากนี้ บริษัท และ/หรือ บริษัทในกลุ่มของบริษัทอาจมีส่วนเกี่ยวข้องหรือผลประโยชน์กับบริษัทใดๆที่กล่าวถึงในรายงานนี้ก็ได้