



Set Index Data

Open	1,670.08		
High	1,672.09		
Low	1,656.74		
Closed	1,669.17		
Chg.	-1.17		
%Chg.	-0.07		
Value (mn)	63,498.75		
P/E(x)	18.31	Up	598
P/BV(x)	1.65	Unchanged	492
Yield (%)	2.51	Down	941
Market Cap (mn)	20,449.02		

SET 50 -100 - MAI - Futures Index

	Closed	Chg	(%)
SET 50	991.51	-0.81	-0.08
SET 100	2,235.89	-1.80	-0.08
S50_CON	991.30	-0.40	-0.04
MAI Index	609.46	4.98	0.82

Trading Breakdown : Daily

(Bt,m)	Buy	Sell	Net
Institution	4,497.11	3,935.78	561.33
Broker Port	4,875.41	4,739.52	135.89
Foreign	31,897.45	35,282.75	-3,385.30
Customer	22,217.20	19,529.12	2,688.08

Trading Breakdown : Month to Date

(Bt,m)	Buy	Sell	Net
Institution	29,738.40	25,279.20	4,459.20
Broker Port	33,079.80	31,649.87	1,429.93
Foreign	200,571.92	217,957.95	-17,386.03
Customer	154,648.11	143,151.24	11,496.87

World Markets Index

	Closed	hg.	(%)
Dow Jones	33,699.88	-249.13	-0.73
NASDAQ	11,789.58	-120.94	-1.02
FTSE100	7,911.15	25.98	0.33
Nikkei	27,584.35	-22.11	-0.08
Hang Seng	21,624.36	340.84	1.60

Commodity

	Closed	Chg.	(%)
Oil: Brent	84.04	0.02	0.02
Oil: Nymex	77.84	0.22	0.28
Gold	1,862.60	1.20	0.06
ZINC	3,157.50	63.00	2.04
BIDI Index	592.00	-11.00	-1.82

Cash Balanc

25 ม.ค. - 14 ก.พ. 2566	SKY
30 ม.ค. - 17 ก.พ. 2566	BWG
23 ม.ค. - 10 ก.พ. 2566	ZIGA
6 ก.พ. - 24 ก.พ. 2566	MASTER

Analysts

Apichai Raomanachai	No. 002939
Nopporn Chaykaew	No. 043964
Nattawat Poosunthornsri	No. 087077

Market Wrap-Up

- SET วันที่ 9 ก.พ.66 ปิด -1.17 จุด อยู่ที่ 1,669.17 จุด มูลค่าการซื้อขาย 63,487 ลบ. ต่างชาติขาย 3,385 ลบ. สถาบันซื้อ 561 ลบ. พอร์ตโบรกซื้อ 136 ลบ. NVDR มียอดขายสุทธิอยู่ที่ 1,934 ลบ. มียอดซื้อสุทธิในหุ้น JMART,PTTEP,HANA,BANPU,GPSC และมียอดขายสุทธิ PTT,BDMS,KBANK,DELTA,CPN มูลค่า Short Sales อยู่ที่ระดับ 7,456 ลบ. หุ้นที่มีปริมาณ Short สูงคือ AIT-R,TPIPP,PTT โดยนักลงทุนต่างประเทศมีสถานะ Short ใน Index Futures จำนวน 23,023 สัญญา ยอดสะสมตั้งแต่ต้นปีต่างชาติ Short สุทธิรวม 160,591 สัญญา นักลงทุนต่างชาติซื้อพันธบัตรจำนวน 1,294 ลบ.
- ตลาดหุ้นสหรัฐ DJIA -0.73%, S&P500 -0.88%, Nasdaq -1.02% กลุ่มเทคโนโลยีปรับลดลง หลังเจ้าหน้าที่เฟด 4 ท่านหนุนให้เฟดปรับขึ้นดอกเบี้ยต่อเพื่อคุมเงินเฟ้อ กอปรกับ US Bond Yield 30 ปี ปรับขึ้นอยู่ที่ 3.7508% ส่งผลให้ต้นทุนกู้ยืมเงินสูงขึ้น ส่วนรายงานผู้ขอรับสวัสดิการว่างงานรายสัปดาห์เพิ่มขึ้น 13,000 ราย อยู่ที่ 196,000 ราย สูงกว่าคาด 190,000 ราย และผู้ขอรับสวัสดิการต่อเนื่องเพิ่มขึ้น 38,000 ราย อยู่ที่ 1.688 ล. ราย ตลาดหุ้นยุโรป Stoxx600 +0.62% ไคแรงหนุนจากกลุ่มอุตสาหกรรม ซีเมนส์ +6.7% ไรท์ไคว Q4 ดีกว่าคาด และ 5.5 แคนดาร์ด ชาร์เตอร์ +11.4% ไรท์ชาฟเฟิสต์ อาบู คาบี แบงก์สไนจ์ซื้อหุ้น

Market View

- ตลาดหุ้นสหรัฐวันนี้ปรับลดลง หลังเจ้าหน้าที่เฟด 4 ท่านมีเสียงโหวตหนุนให้ปรับขึ้นดอกเบี้ยต่อ จากความกังวลเงินเฟ้ออยู่ระดับสูง หลังตลาดแรงงานสหรัฐขยายตัวดี ส่งผลให้ US Bond Yield 30 ปี ปรับขึ้นอยู่ที่ 3.7508% เทียบกับ 2 ปี อยู่ที่ 4.4967% โดยวานนี้เกิดภาวะ Inverted Yield Curve กว้างสุดที่ 85 Bps นับตั้งแต่ช่วงปี 1980 ที่เศรษฐกิจสหรัฐเกิดภาวะถดถอยและเงินเฟ้อสูง ส่งผลต่อหุ้นกลุ่ม Growth, เทคโนโลยี ขณะที่ยานผู้ขอรับสวัสดิการว่างงานรายสัปดาห์เพิ่มขึ้น 13,000 ราย อยู่ที่ 196,000 ราย เป็นดัชนีบ่งชี้เศรษฐกิจเริ่มชะลอตัว วันอังคารหน้ารอรายงาน US CPI ม.ค. คาดอยู่ที่ 6.2% & ธ.ค. 6.5% YoY หากชะลอตัวตามคาดน่าจะชวยลดแรงกดดันต่อการขึ้นดอกเบี้ยสหรัฐ ตลาดหุ้นยุโรปวานนี้ปรับขึ้น หลังรายงาน CPI เยอรมัน ม.ค. อยู่ที่ 8.7% เพิ่มขึ้นน้อยกว่าคาดที่ 8.9 % YoY ขณะที่ Refinitiv เผยบริษัท 93 แห่ง ใน Stoxx600 มากกว่าครึ่งรายงานกำไรดีกว่าคาด ส่งผลให้ชวยลดความเสี่ยงภาวะเศรษฐกิจถดถอย ผังเอเชียวานนี้ดัชนีเซี่ยงไฮ้ +1.18% หลัง 6.กลางจีนเพิ่มสภาพคล่องเข้าสู่ตลาดเงินเพื่อกระตุ้นเศรษฐกิจ ขณะที่ดัชนีฮั่งเส็ง +1.60% ไคแรงหนุนจากแรงซื้อหุ้น Alibaba, Tencent สำหรับดัชนี SET วานนี้ปิด -0.07% ปริมาณการซื้อขาย 6.3 หมื่น ลบ. ต่างชาติขาย 3.3 พัน ลบ. สถาบันซื้อ 561 ลบ. รายย่อยซื้อ 2.6 พัน ลบ. ระหว่างวันดัชนีปรับลดลงต่ำสุดที่ระดับ 1,656.74 ก่อนฟื้นตัว โดยกลุ่มอิเล็กทรอนิกส์ -1.03% หลัง KCE รายงานกำไร Q4/65 ต่ำกว่า จากยอดขายฝั่งยุโรปชะลอตัว, ต้นทุนการผลิตสูงขึ้น และค่าเงินบาทแข็งค่า ส่งผลให้นักลงทุนกังวลหุ้นอิเล็กทรอนิกส์ อื่น ๆ อาจได้รับกระทบเช่นเดียวกัน แต่ภาคบายพื้นที่ตัวจากแรงซื้อกลุ่มธนาคาร, คาปัลลิก และสื่อสาร โดย ADVANC รายงานกำไร Q4/65 อยู่ที่ 7.36 พัน ลบ. +22% QoQ, +7.3% YoY ดีกว่า Consensus คาดที่ 6.9 พัน ลบ. จากรายได้ฝั่ง Broadband ปรับดีและค่าใช้จ่ายดำเนินงานปรับลดลง วันนีติดตามงบ AOT, TOP, GPSC

Daily Strategy

- ดัชนี SET วานนี้หลุด Filter แนวรับที่ 1,670 แต่ยังสามารถฟื้นตัวได้ ดังนั้น SET มีโอกาสเคลื่อนไหวในกรอบแนวรับ 1,660 แนวต้าน 1,675 - 1,680 และนำซื้อเก็งกำไรหุ้นมีโมเมนตัม ดีกว่าตลาด เช่น ADVANC, CRC, CPN, MAKRO, MINT
- CPN* (ซื้อ / ราคาเป้าหมาย IAA Consensus 79.00 บาท) แนวโน้มผลประกอบการ 4Q65 เติบโต YoY ยังมีโมเมนตัมบวกจากปัจจัยหนุนของฤดูกาลจำหน่ายไฮสคูลและการท่องเที่ยว ทำให้รายได้ทั้งจากธุรกิจศูนย์การค้า (Traffic / อัตราการเช่าพื้นที่) ธุรกิจอาหาร (ผู้ให้บริการ) ธุรกิจโรงแรม (อัตราเข้าพัก / ราคาห้องพักเฉลี่ย) และอสังหาฯ (ยอดโอนโครงการเดิม โครงการใหม่) เติบโตจากปีก่อนที่มีผลกระทบจากการล็อกดาวน์ ส่วน 1Q66 ได้รับผลบวกจากข้อดีมีคืน จีนเปิดประเทศ ส่วนลดค่าเช่าคลังระดับปกติที่ 3-5% สำหรับแนวโน้มปี 66 มีแผนการขยายศูนย์การค้าต่อเนื่อง โดยมีแผนเปิด Marche ทองหล่อ ใน 1Q66 และ Central Westville ราชพฤกษ์ใน 4Q66 ส่วนโครงการดุสิต เซ็นทรัล พาร์ค จะทยอยเปิดในปี 67 และแผนการลงทุนใหม่ เซ็นทรัลนครสวรรค์ และเซ็นทรัลนครปฐม เสร็จในปี 68 ตามลำดับ
- HTC* (ซื้อ/ ราคาเป้าหมาย IAA Consensus 37.00 บาท) ประเมินภาพการดำเนินงานในปี 66 จะสามารถฟื้นตัวได้ดีโดยในฝั่งของรายได้มีแรงหนุนจาก Covid-19 คลี่คลาย การกลับมาของนักท่องเที่ยว การปรับราคาสินค้าขึ้น และการขึ้นค่าแรงขั้นต่ำ(ต.ค.65) นอกจากนี้ทางบ.เองยังจะมีการเพิ่มกำลังการผลิตอีก 50%(จาก 58 MPC/ปี เป็น 91 MPC/ปี) ด้านฝั่งมาร์จิ้น คาดว่าจะปรับตัวดีขึ้นจากต้นทุนที่ผ่นคลายขึ้น ทั้งต้นทุนเชื้อเพลิง และราคาสินค้าโภคภัณฑ์ ทั้งนี้ตลาดคาด EPS ปี65 จะอ่อนตัวจากปี 64 ที่ 2.66 บาท/หุ้น มาอยู่ที่ 2.27 บาท/หุ้น, แต่ EPS จะกลับมาฟื้นตัวได้ดีในปี 66 ที่ 2.70 บาท/หุ้น ตามลำดับ



Daily Key Factors

Oil Update(-) WTI มี.ค. -\$0.41 อยู่ที่ \$78.06/บาร์เรล Brent เม.ย. -0.59 อยู่ที่ \$84.50/บาร์เรล หลัง EIA รายงานสต็อกน้ำมันดิบสหรัฐสัปดาห์ที่ผ่านมาเพิ่มขึ้น 2.4 ล.บาร์เรล สูงกว่าคาดที่ 2.1 ล.บาร์เรล

Gold Update(-) Comex Gold เม.ย. -\$12.20 อยู่ที่ \$1,878.50/ออนซ์ หลัง US Bond Yield 10 ปี ปรับขึ้นอยู่ที่ 3.75% จากความกังวลเฟดอาจปรับขึ้นดอกเบี้ยต่อเพื่อคุมเงินเฟ้อ

Fund Flow(-) Fund Flow ต่างชาติในตลาด TIP วานนี้ ขายสุทธิ -68.56 ล้านดอลลาร์สหรัฐ ขายหุ้นไทย -101.19 ล.ดอลลาร์สหรัฐ ซื้อหุ้นอินโด +47.48 ล.ดอลลาร์สหรัฐ ขายหุ้นฟิลิปปินส์ -14.85 ล.ดอลลาร์สหรัฐ

- (0) ค่าเงินบาทเข้าอ่อนค่าอยู่ที่ 33.59 บาท/ดอลลาร์สหรัฐ
- (-) ดัชนีค่าระวางเรือ BDI -11 อยู่ที่ 592
- (0) ผลตอบแทนพันธบัตรสหรัฐ 10 ปี เพิ่มขึ้นอยู่ที่ 3.675 %
- (-) BitCoin เข้านี้ -4.87% อยู่ที่ 21,825 ดอลลาร์สหรัฐ
- (-) CPI จีน ม.ค. อยู่ที่ 2.1 % น้อยกว่าคาดที่ 2.2% YoY และ PPI ม.ค. -0.80% หดตัวมากกว่าคาดที่ -0.50 % YoY

Economic Calendar

ในประเทศ

- 07 ก.พ. สภาผู้ส่งออก แถลงสถานการณ์การส่งออก ตลท. แถลงข้อมูลสรุปภาวะการซื้อขายหลักทรัพย์
- 09 ก.พ. หอการค้าไทย ร่วมกับม.หอการค้าไทย แถลงดัชนีความเชื่อมั่นผู้บริโภค
- 15-16 ก.พ. สภาผู้แทนราษฎร เปิดอภิปรายทั่วไปโดยไม่ลงมติตามรัฐธรรมนูญ มาตรา 152
- 17 ก.พ. สภาพัฒนา แถลงตัวเลข GDP ไตรมาส 4/65
- สัปดาห์ที่2 สภาธุรกิจตลาดทุนไทย แถลงผลสำรวจดัชนีความเชื่อมั่นนักลงทุนและอัปเดตสถานการณ์ลงทุน
- สัปดาห์ที่3 ส.อ.ท. แถลงดัชนีความเชื่อมั่นภาคอุตสาหกรรม

ต่างประเทศ

- 06 ก.พ. EU ดัชนียอดขายปลีก (ธ.ค.)
- 07 ก.พ. US ดุลการค้า (ธ.ค.)
- 08 ก.พ. US สินค้าคงคลังน้ำมันดิบ
- 10 ก.พ. CN ดัชนีราคาผู้บริโภค (CPI) ของจีน (ม.ค.)
- CN ดัชนีผู้ผลิต (PPI) ของจีน (ม.ค.)

Theme Strategy

- Theme หนุนเด่นปี 2566 ต้อนรับนักท่องเที่ยวต่างชาติฟื้นตัว
- (1) กลุ่มท่องเที่ยวและสินค้าการ ได้แก่ CENTEL*, ERW*, MINT*, SHR*, VRANDA*, SPA*
 - (2) กลุ่มขนส่งและบริการ ได้แก่ AOT, AAV, BA*, BAFS*, PTG*, BEM*
 - (3) กลุ่มการอุปโภคบริโภค ได้แก่ CPALL, MAKRO*, GLOBAL*, HMPRO*, DOHOME*, CPN*, CRC, COM7*, BEAUTY*, KAMART*, KISS*, ICHI*, CBG*, SAPPE*, SNNP*
 - (4) กลุ่ม ร.พ.อิงผู้ป่วยต่างชาติ (นักท่องเที่ยวตะวันตก / จีน) ได้แก่ BDMS, BH*, EKH*, PR9*
 - (5) กลุ่มสื่อออนไลน์ (เพิ่มตามจำนวน Eyeball) ได้แก่ PLANB*, VGI*
 - (6) กลุ่มธนาคารพาณิชย์ (ปรับขึ้นดอกเบี้ย สินเชื่อขยายตัว) ได้แก่ BBL, KBANK, KTB*, KKP*
 - (7) กลุ่มอสังหาฯ - นิคมอุตสาหกรรม (นักลงทุนจีน / ลงทุน EV ใน EEC) ได้แก่ BRI*, ORI*, NOBLE*, AMATA*, ROJNA*, WHA*
 - (8) กลุ่มโรงไฟฟ้า (SPP ปรับขึ้น Ft) ได้แก่ BGRIM*, GPSC*

**หนุนแนะนำเชิงกลยุทธ์ที่ยังไม่อยู่ใน Coverage ของฝ่ายวิจัย

Asset Allocation: Equity 50% Fixed Income 30% Alternative Investment etc. Gold 10% Cash 10%

Today Fundamental Research: -

Monthly Portfolio February 2023: AOT, KTB*, BEM*, CENTEL*, ICHI*, AAV



AIS งบ Q4 ดีเกินคาด! กำไรทะลัก 7.4 พันล้าน หุ่นวิ่งตื่นข่าวตั้งกองทุนโครงสร้างพื้นฐาน ADVANC งบไตรมาส 4/65 ออกมาดีเกินคาด! ไร้อักรู้สึก 7,363 ล้านบาท จากค่าเฉลี่ยนักวิเคราะห์ประเมินไว้ 6,900 ล้านบาท ทั้งปีกำไรกว่า 26,000 ล้านบาท ส่วน EBITDA margin สูงกว่า 48.4% อัตรากำไรสุทธิสูงลิ่ว 14% พูมกระจายปันผลครึ่งปีหลัง 4.24 บาท ขณะที่ราคาหุ้นวิ่งคึก ขานรับข่าว "ตั้งกองทุนโครงสร้างพื้นฐาน" หลังปิดดีลซื้อ 3BB-JASIF เสร็จสิ้น(ข่าวหุ้น)

อมตะ-ปิกิริมรุกสมารถซีดี ดึงทุนไฮเทคยุโรปเข้าไทย AMATA จับมือ BGRIM ร่วมพัฒนาโครงการ "อมตะ ยูโรเบียน สมารถ ซีดี" ในพื้นที่นิคมฯ อมตะซีดี ชลบุรี 200 ไร่ เพื่อรองรับการลงทุนของกลุ่มนักลงทุนไฮเทคจากยุโรปเข้าไทย คาดช่วยหนุนขับเคลื่อนสมารถ ซีดี และลงทุนในพื้นที่ EEC พุก BGRIM คาดคร่าเงินรวมลงทุนโครงการนี้กว่า 2,500 ล้านบาท(ข่าวหุ้น)

THAI พันพันฟูปี 67 อีปีทัก 2 หมื่นล้าน สั่งโล่งทั้ง A380 การบินไทย แยม EBITDA แนวโน้มบวกเกิน 2 หมื่นล้าน ออกแผนฟื้นฟูก่อนปลายปี 67 เซาเครื่องเพิ่ม 9 ลำ เสริมฝูงบินเป็น 58 ลำ รับเงินเปิดประเทศ ดีเยี่ยม 1 มี.ค. 66 เพิ่มทุนสู่เงินเป็น 14 เทียบกับต่อสัปดาห์ ขายทิ้ง A380 หด 6 ลำ เป้าปีนี้รายได้โต 40%(ข่าวหุ้น)

SNNP เนื้อหอมกำไรโต! กองทุนนอกสนใจเพียง SNNP เนื้อหอม! ล่าสุดเดินสายโรดโชว์ "สิงคโปร์-มาเลเซีย" กองทุนตบเท้าแห่เข้าฟังมากกว่า 10 กอง เตรียมเหินฟ้าพากองทุนไทย-ต่างประเทศเยี่ยมชมโรงงานแห่งใหม่ที่เวียดนาม 14 ก.พ.นี้ "วีโรจน" ลั่นรายได้ปีนี้โต 2 หลัก หนุนกำไรพุ่ง หลังคาดตลาดไทย-เวียดนามสดใส โบรกฯ เชียร์ "ซื้อ" เป้าราคา 30 บาท ลุ้นปี 65 กำไร 529 ล้านบาท โต 71%(ข่าวหุ้น)

GULF รักรู้ทันทีพันล้าน ปิดดีลไฟเมกะ 1,200 MW กัลฟ์ปิดดีลซื้อโรงไฟฟ้าพลังความร้อนรวม โครงการ Jackson 1,200 เมกะวัตต์ สหรัฐอเมริกา ไตรมาสแรกนี้ พร้อมรักรู้รายได้ทันทีปี 1 พันล้านบาท ผู้บริหารมั่นใจบดี้ หลังกัลฟ์ พีดี หนุนอยู่ที่ 1 ทอย COD ตั้งแต่เดือน มี.ค. นี้ พร้อมรักรู้รายได้เต็มปีจากโรงไฟฟ้า GSRC กำลังผลิต 2,650 MW รวมทั้งโรงไฟฟ้าเวียดนาม ด้านโบรกฯ เชียร์ "ซื้อ" รับงบ Q4 กำไรโต 404% ราคาเป้าหมาย 65 บาท(ข่าวหุ้น)

AP ประกาศปี 66 โดนิวไฮทุกมิติ ยอดโอนพุ่ง 5.75 หมื่นล้าน จบเปิดโครงการ 7.7 หมื่นล้าน "เอพี" ประกาศแผนปี 66 โดนิวไฮทุกมิติ คาดยอดโอนพุ่ง 57,500 ล้านบาท ส่วนยอดขายโต 58,000 ล้านบาท เตรียมเปิด 58 โครงการ มูลค่ารวม 77,000 ล้านบาท แยมผลงานปี 65 โตทะลุเป้า เตรียมแจ้งงบในวันที่ 21 ก.พ.นี้ (ข่าวหุ้น)

สรรพากรชี้เกณฑ์ตรวจเข้มคืนภาษี"สรรพากร" แจงปีนี้ถือไม่เรียวย พร้อมชี้เกณฑ์ความเสี่ยง ลดตรวจเข้มขึ้นขอคืนภาษี รับ 2-3 ปีที่ผ่านมา เจอทุจริตข้อ เดินเครื่องแกงหลักเกณฑ์เพิ่มผู้เล่นธุรกิจ Service Provider หนุนเปิดช่องทางช่วยเหลือคืนภาษี(ไทยโพสต์)

บินไทย' ฟื้นแผนฟื้นฟูก่อนกำหนด การบินไทย" คาดออกจากแผนฟื้นฟูกิจการเร็วกว่ากำหนดปลายปี 67 ตั้งเป้ากลับมาซื้อสายหลักทรัพย์ในปี 68 ไร้อักรู้สึกและเงินสดเพิ่มต่อเนื่อง 3.5 หมื่นล้านบาท เร่งจัดหาผู้รับรองรับดีมานด์(ไทยโพสต์)

AMATA-BGRIM ผึก ดึงฐานทุนยุโรปเข้าไทย AMATA จับมือ BGRIM พัฒนาสมารถซีดี 200 ไร่ สำหรับทุนยุโรป หวังดึงกลุ่มเทคโนโลยีขั้นสูงเข้าไทย "วิกรม" ชี้ไทยเป็นเป้าหมายขยายฐานเอเชียมากขึ้น ชูคาร์บอนต่ำจูงใจ ด้าน "ฮาราลด์ ลิงค์" ลั่น BGRIM พร้อมสนับสนุนพลังงานสะอาดรองรับ(หุ้นหุ้น)

GPSC แจ้งงบต่ำสุดวันนี้ รุกขยายพอร์ตเอฟทีเอ็นจึบตา GPSC ประกาศงบวันนี้ (10 ก.พ.) โบกคาคขาดทุน แต่เป็นจังหวะซื้อ ปี 2566 จะมีเอฟทีเอ็นจึบตาจากการปรับขึ้นเอฟทีเอ็นจึบตา คาด "ทีดีพีฯ จุลพรศิริดี" ลั่นเดินแผนลงทุนพลังงานทดแทน ผ่านคุณสมบัติแล้ว 6 โครงการ ลุยธุรกิจเบตเตอร์เป้าสูง 10GW(หุ้นหุ้น)

MAKRO คำวณ MSCI คำปลืงบตีเป้าเงินเข้าจับตาหุ้นกลุ่มค้าปลีก กูตลลาด ไตรมาส 4/2565 จะโชว์บตีเงินไหลเข้า ยอดใช้จ่าย 2 เดือนแรก เติบโต 20% เขาซวงสุดท้ายของชอปดีมีคีน ดัชนีบริโภคเพิ่มขึ้นดี แนวโน้มไปตอของเที่ยวหนุน ชู MAKRO โดเด่นยอดขายสาขาเพิ่ม มาร์จิ้นคาสงดีดีตัว เขา MSCI รอบนี้มีโอกาสเงินเข้า 110 ลานดอลลาร์(หุ้นหุ้น)

PTT เก็งไตรมาส 4 พลิกฟื้นเท่าตัว สต็อกน้ำมันหนุน PTT เตรียมประกาศงบ 16 ก.พ.นี้ คาดไตรมาส 4/2565 มีกำไรที่ 1.2-1.7 หมื่นล้านบาท ฟื้นตัวจากไตรมาสก่อน 93% มองกำไรไตรมาสแรกปีนี้ ปรับตัวดีขึ้นจากต้นทุนก๊าซที่ลดลง บริษัทในเครือพลิกมีกำไรสต็อกน้ำมัน คาดจ่ายปันผลงวดครึ่งหลังปี 2565 ที่ 0.7 บาท ราคาน้ำมันดิบปรับขึ้นกังวลหาเรือใหญ่ถูกรื้อหยุด(หุ้นหุ้น)

ADVANC กำไรเพิ่ม 22% กวาดผู้ใช้้อ-ARPU ชัยบักลับมาโตแล้ว ADVANC ไร้อักรู้สึกไตรมาส 4/2565 เพิ่มขึ้น 22% รายได้-ARPU ชัยบัขึ้น ชูกวาดจำนวนผู้ใช้งานเพียงแตะ 46.01 ลานคน รายเดือนเพิ่มขึ้นสูง ลั่นปี 2566 กลับมาโต 3-5% เตรียมงบลงทุนกว่า 27,000-30,000 ล้านบาท พร้อมปันผลเพิ่ม 4.24 บาทต่อหุ้น(หุ้นหุ้น)

ABM ทุ่ม 40 ล.ซื้อโรงไม้ลับ อักำลังผลิต-ลั่นงบนิวไฮ ABM อัตงบลงทุน 40 ลานบาท ซื้อโรงไม้ลับยูคา หนุนกำลังผลิตเพิ่มอีก 6 พันตันต่อเดือน หวังดันยอดขายเพิ่มเท่าตัวแตะ 1 ลานตัน พุกผู้บริหาร "ปองธรรมแดนรุ่งเดิม" มองตลาดไม้ลับเติบโตสูง เชื่อหนุนวอลุ่ม-มาร์จิ้นพุ่ง แกรมมีลุนรายได้ทำสถิติสูงสุดใหม่(หุ้นหุ้น)

ปง.จ่อยึดทรัพย์ 'กลุ่มอภิมูข' ฐานจ้อโกงหุ้นมอร์ 4.4 พันล.ปง. เตรียมส่งเรื่องให้พนักงานอัยการยื่นคำร้องต่อศาลยึดทรัพย์คดี "อภิมูข" และพวก กรณีซื้อขายหุ้น MORE โหดเป็นของแผ่นดิน รวมมูลค่ากว่า 4.47 พันล้านบาท เหตุมีพฤติกรรมเกี่ยวกับกรจ้อโกง ตามประมวลกฎหมายอาญา(กรุงเทพธุรกิจ)

โลกตื่นตัว 'โพลีโครซิส' 'ศุภชัย' เตือนวิกฤติ 'ภูมิรัฐศาสตร์-สงครามเงินเพื่อ-โลกร้อน' ณะ กระทบไม่ขึ้นดอกเบี้ยแรง เสนอเร่งลงทุนสู่เงินเพื่อ "ศุภชัย" เตือนไทยรับมือ "โพลีโครซิส" ชี้โลกตื่นตัวความตึงเครียดจากปัญหาภูมิรัฐศาสตร์ สงคราม เงินเพื่อและสภาพภูมิอากาศ พร้อมแนะเตรียมแผนรับมือ "พลังงาน-โลกร้อน" เตือนไทยต้องพยายามสู่บนเวทีโลก ไม่ขึ้นดอกเบี้ยแรงตามสหรัฐ เน้นเร่งดึงการลงทุนให้ถึง 20% ของจีดีพีรักษาตำแหน่งผู้นำการผลิตอาหารโลก(กรุงเทพธุรกิจ)

ข้อมูลในเอกสารฉบับนี้ รวบรวมมาจากแหล่งข้อมูลที่น่าเชื่อถือ อย่างไรก็ตาม บริษัทหลักทรัพย์ คิงส์ฟอร์ด จำกัด (มหาชน) ไม่สามารถที่จะยืนยันหรือรับรองความถูกต้องของข้อมูลเหล่านี้ได้ ไม่ว่าประการใด ๆ บทวิเคราะห์ในเอกสารนี้ จัดทำขึ้นโดยอ้างอิงหลักเกณฑ์ทางวิชาการเกี่ยวกับหลักการวิเคราะห์ และไม่ได้เป็นการชี้นำ หรือเสนอแนะให้ซื้อหรือขายหลักทรัพย์ใด ๆ การตัดสินใจซื้อหรือขายหลักทรัพย์ใด ๆ ของผู้อ่าน ไม่ว่าจะเกิดจากการอ่านบทความในเอกสารนี้หรือไม่ก็ตาม ล้วนเป็นผลจากการใช้วิจารณญาณของผู้อ่าน โดยไม่มีส่วนเกี่ยวข้องกับหรือพึ่งพิงกฎพันใด ๆ กับ บริษัทหลักทรัพย์ คิงส์ฟอร์ด จำกัด (มหาชน) ไม่ว่ากรณีใด



ที่มา: TQ Professional, TF Day

SET Daily: แกว่งพักตัว

Resistance 1,675 - 1,685

Support 1,665 - 1,655

กลยุทธ์การลงทุน SET ถูกแรงขายในช่วงแรกก่อนมีแรงดีดกลับช่วยพยุง แท่งเทียนปิดแฉวนอยู่ในกรอบ Sideways ช่วงสั้นแก๊งกำไรในลักษณะย่อซื้อ แนวต้าน 1,675-1,685 จุด แนวรับ 1,665-1,655 จุด



ที่มา: TQ Professional, TF weekly

SET Weekly: รอจังหวะขึ้นต่อ

กลยุทธ์การลงทุน ระยะกลาง Sentiment ต่างประเทศผันผวนจากการขึ้นดอกเบี้ยและการลดสภาพคล่องของธนาคารกลางหลัก ขณะที่เงินเฟ้อในระดับสูงกดดันให้เศรษฐกิจสหรัฐฯ ยุโรป มีโอกาสเข้าสู่ภาวะถดถอย อย่างไรก็ตามจากสัญญาณ Fed ผ่อนผันแรง และอัตราดอกเบี้ยโตทางเศรษฐกิจของไทยที่ฟื้นตัวต่อเนื่องช่วยดึงดูด Fund Flow ไหลเข้าตลาดหุ้นไทย ดังนั้นทางเทคนิคใน TF Weekly ประเมินดัชนีทยอยขยับขึ้นต่อหลังแกว่งตัวทะลุสามเหลี่ยม มีแนวต้าน 1,700 / 1,720 จุด แนวรับ 1,660 / 1,640 จุด



ที่มา: TQ Professional, TF daily

Gold Spot: เด้ง Short

กลยุทธ์การลงทุน Gold Spot อ่อนตัวตามทิศทางของเงินดอลลาร์ ล่าสุดแท่งเทียนได้ระดับได้ไม่เท่าไรพอชน EMA10 วันแล้วย่อตัว ขณะที่ Indicator ยังดูอ่อนแรง เน้นแก๊งกำไรทางฝั่ง Short วางแนวต้าน US\$1,880-1,900/Oz โดยมีแนวรับ US\$1,850-1,830/Oz

Resistance 1,880 - 1,900

Support 1,850 - 1,830

Technical Analyst

Apichai Raomanachai No. 002939

Asst. Technical Analyst

Noppom Chaykaw No. 043964

ข้อมูลในเอกสารฉบับนี้ รวบรวมมาจากแหล่งข้อมูลที่น่าเชื่อถือ อย่างไรก็ดี บริษัทหลักทรัพย์ คิงส์ฟอร์ด จำกัด (มหาชน) ไม่สามารถที่จะยืนยันหรือรับรองความถูกต้องของข้อมูลเหล่านั้นได้ ไม่ว่าประการใด ๆ บทวิเคราะห์ในเอกสารนี้ จัดทำขึ้นโดยอ้างอิงหลักเกณฑ์ทางวิชาการเกี่ยวกับหลักการวิเคราะห์ และมีได้เป็นการชี้แนะ หรือเสนอแนะให้ซื้อหรือขายหลักทรัพย์ใด ๆ การตัดสินใจซื้อหรือขายหลักทรัพย์ใด ๆ ของผู้อ่าน ไม่ว่าจะเกิดจากการอ่านบทความในเอกสารนี้หรือไม่ก็ตาม ล้วนเป็นผลจากการใช้วิจารณญาณของผู้อ่าน โดยไม่มีส่วนเกี่ยวข้องกับหรือผูกพันใด ๆ กับ บริษัทหลักทรัพย์ คิงส์ฟอร์ด จำกัด(มหาชน) ไม่ว่ากรณีใด



ที่มา : TQ Professional

ADVANC

Resistance 204.0-207.00

Support 197.00

แนะนำแก๊งก์ไอ แท่งเทียนทำจังหวะปรับตัวขึ้น ล่าสุดเริ่มมี volume เข้า โดย RSI / MACD ส่งสัญญาณบวกมากขึ้น เบื้องต้นคาดการณ์การทยอยปรับขึ้นต่อ โดยมีแนวต้านถัดไป 204.00-207.00 บาท ส่วนแนวรับวางไว้ที่ 197.00 บาท และ Stop Loss ที่ 194.00 บาท



ที่มา : TQ Professional

CRC

Resistance 46.25-47.00

Support 44.75

แนะนำแก๊งก์ไอ แท่งเทียนแกว่งตัวขึ้นต่อเนื่อง พร้อมปริมาณการซื้อขายเข้าสะสม ด้าน Indicator สัญญาณ MACD และ RSI ยังรักษาโมเมนตัมในทางบวก เบื้องต้นคาดการณ์การขึ้นต่อโดยมีแนวต้านถัดไป 46.25-47.00 บาท แนวรับ 44.75 บาท และ Stop Loss 44.00 บาท



ที่มา : TQ Professional

PTTGC

Resistance 51.75-54.00

Support 49.50

แนะนำแก๊งก์ไอ แท่งเทียนทยอยแกว่งตัวขึ้น พร้อมปริมาณการซื้อขายเข้าสะสม ด้านสัญญาณ RSI / MACD รักษาโมเมนตัมในทางบวก เบื้องต้นคาดการณ์มีโอกาสทยอยปรับตัวขึ้นสู่แนวต้าน 51.75-54.00 บาท ส่วนแนวรับ 49.50 บาท โดยมีจุด Stop Loss 49.00 บาท

Technical Analyst

Apichai Raomanachai No. 002939

Asst. Technical Analyst

Nopporn Chaykaew No. 043964

ข้อมูลในเอกสารฉบับนี้ รวบรวมมาจากแหล่งข้อมูลที่เชื่อถือได้ อย่างไรก็ดี บริษัทหลักทรัพย์ คิงส์ฟอร์ด จำกัด (มหาชน) ไม่สามารถที่จะยืนยันหรือรับรองความถูกต้องของข้อมูลเหล่านั้นได้ ไม่ว่าประการใด ๆ บทวิเคราะห์ในเอกสารนี้ จัดทำขึ้นโดยอ้างอิงหลักเกณฑ์ทางวิชาการเกี่ยวกับหลักการวิเคราะห์ และมีได้เป็นการชี้แนะ หรือเสนอแนะให้ซื้อหรือขายหลักทรัพย์ใด ๆ การตัดสินใจซื้อหรือขายหลักทรัพย์ใด ๆ ของผู้อ่าน ไม่ว่าจะเกิดจากการอ่านบทความในเอกสารนี้หรือไม่ก็ตาม ล้วนเป็นผลจากการใช้วิจารณญาณของผู้อ่าน โดยไม่มีส่วนเกี่ยวข้องกับหรือพะเนาะผูกพันใด ๆ กับ บริษัทหลักทรัพย์ คิงส์ฟอร์ด จำกัด(มหาชน) ไม่ว่ากรณีใด

SET50 Index Futures



KINGSFORD

วันศุกร์ที่ 10 กุมภาพันธ์ พ.ศ. 2566

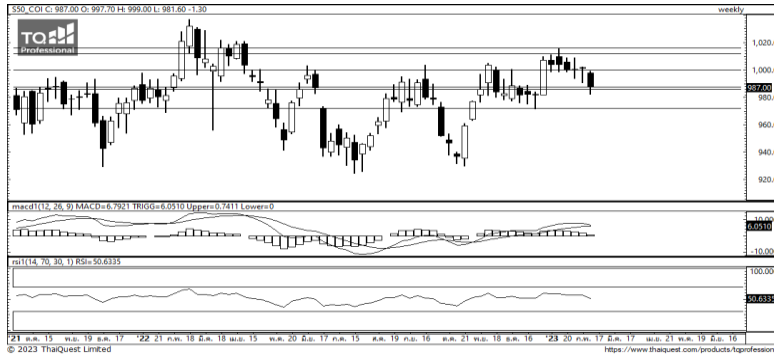


ที่มา: Kingsford Research

ภาพการลงทุนระยะสั้น

S50H23 ปิดที่ 987.00 จุด ปรับตัวลดลง 1.3 จุด หรือ -0.13%

S50H23 มีแนวรับที่ 980 จุด และแนวต้านที่ 1,000 จุด โดยหากยังต่ำกว่า 1,000 จุด เล่น Short เมื่อราคาชนแนวต้าน เนื่องจากรูปแบบราคายังคงเคลื่อนไหวอยู่ในกรอบแนวโน้มขาลง



ที่มา: Kingsford Research

ภาพการลงทุนรายสัปดาห์

สำหรับภาพรายสัปดาห์ ปัจจุบันมีการลดสถานะ Long เหลือ 1/3 ของ Port รอ ดูว่า S50H23 จะมีแรงดีได้หรือไม่ โดยมีกรอบการเคลื่อนไหวที่ แนวรับ 970 จุด และแนวต้าน 1,000 จุด โดยถ้า S50H23 ยังต่ำกว่า 1,000 จุด ฝั่งการ Short จะได้เปรียบกว่า

Apichai Raomanachai

No. 002939

Nut Kaewborisutsakul

Asst. Derivatives Analyst

Market Overview

นักลงทุนต่างชาติ Short สุทธิ 23,023 สัญญา ส่วนสะสมประจำเดือน ก.พ. มียอด Short สุทธิ 60,812 สัญญา และยอดสะสมตลอดปี เป็นยอด Short สุทธิ 160,591 สัญญา โดยเมื่อวานนี้ยังคงมีแรงขายจากกลุ่มอิเล็กทรอนิกส์ออกมา ดัชนีเฉลี่ยอุตสาหกรรมดาวโจนส์ปิด -0.73%, ดัชนี S&P500 ปิด -0.88% และดัชนี Nasdaq ปิด -1.02% เนื่องจากการพุ่งขึ้นของอัตราผลตอบแทนพันธบัตรรัฐบาลสหรัฐฯอายุ 30 ปี เป็นปัจจัยกดดันตลาด กระทรวงแรงงานสหรัฐฯเปิดเผยตัวเลขผู้ยื่นขอสวัสดิการว่างงานครั้งแรกเพิ่มขึ้น 13,000 ราย สู่ระดับ 196,000 รายในสัปดาห์ที่แล้ว ซึ่งสูงกว่าที่นักวิเคราะห์คาดการณ์ที่ระดับ 190,000 ราย ส่วนจำนวนชาวอเมริกันที่ยังคงขอรับสวัสดิการว่างงานต่อเนื่อง เพิ่มขึ้น 38,000 ราย สู่ระดับ 1.688 ล้านราย นักลงทุนจับตาดูการเปิดเผยดัชนีราคาผู้บริโภค (CPI) ในสัปดาห์หน้า รวมทั้งถ้อยแถลงของเจ้าหน้าที่เฟดเพื่อหาสัญญาณบ่งชี้ทิศทางอัตราดอกเบี้ยของเฟด

	Close	Change	Volume	OI
SET50	991.51	-0.8	998,627,854	673,071
S50G23	991.30	-0.4	65	114
S50H23	987.00	-1.3	221,820	582,716
S50J23	986.00	-0.6	58	114
S50M23	985.70	-1.2	23,786	53,863

Source: TQ Pro

	Last	Support	Resistance
SET50	991.51	990	1,000
S50H23	987.00	980	1,000
S50M23	985.70	980	1,000

Source: Kingsford Securities

Volume by Investors	SET (Million Bath)	Index Futures (Contracts)
Foreign	-3,973.07	2,046
Local Institutions	-211.50	-40,701
Local Investor	3,990.13	38,655

ข้อมูลในเอกสารฉบับนี้ รวบรวมมาจากแหล่งข้อมูลที่น่าเชื่อถือ อย่างไรก็ดี บริษัทหลักทรัพย์ คิงส์ฟอร์ด จำกัด (มหาชน) ไม่สามารถที่จะยืนยันหรือรับรองความถูกต้องของข้อมูลเหล่านี้ได้ ไม่ว่าประการใด ๆ บทวิเคราะห์ในเอกสารนี้ จัดทำขึ้นโดยอ้างอิงหลักเกณฑ์ทางวิชาการเกี่ยวกับหลักการวิเคราะห์ และได้เป็นการชี้แนะ หรือเสนอแนะให้ซื้อหรือขายหลักทรัพย์ใด ๆ การตัดสินใจซื้อหรือขายหลักทรัพย์ใด ๆ ของผู้อ่าน ไม่ว่าจะเกิดจากการอ่านบทความในเอกสารนี้หรือไม่ก็ตาม ล้วนเป็นผลจากการใช้วิจารณญาณของผู้อ่าน โดยไม่มีส่วนเกี่ยวข้องกับหรือพันธะผูกพันใด ๆ กับ บริษัทหลักทรัพย์ คิงส์ฟอร์ด จำกัด (มหาชน) ไม่ว่ากรณีใด

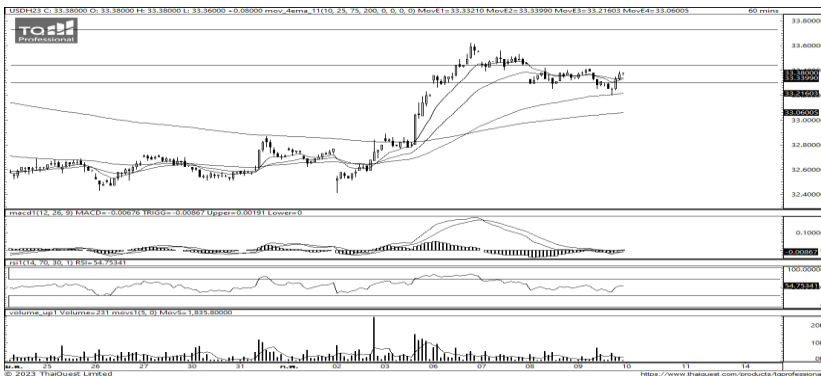
SET50 Index Futures



KINGSFORD

Series	Close	Chg	Vol. Contracts	OI	OI Chg	Theoretical	Basis	Daly Left	LTD
S50G23	991.30	-0.4	65	115	-1	977.87	-0.21	17	27/2/2023
S50H23	987.00	-1.3	221,820	578,940	3,776	976.59	-4.51	48	30/3/2023
S50J23	986.00	-0.6	58	106	8	975.42	-5.51	76	27/4/2023
S50M23	985.70	-1.2	23,786	51,707	2,156	972.80	-5.81	139	29/6/2023
S50U23	982.10	-1.3	3,602	23,115	521	969.02	-9.41	230	28/9/2023
S50Z23	982.30	-0.9	3,055	12,135	493	965.24	-9.21	321	28/12/2023

Currency Futures



ที่มา: Kingsford Research

	Last	Change	Volume	OI
USDG23	33.49	0.07	7,361	31,384
USDH23	33.38	0.08	22,575	134,966
USDJ23	33.19	0.01	161	767
USDM23	33.07	0.07	2,456	40,301

Source: TQ Pro

	Last	Support	Resistance
RTXUSTB	33.49	33.20	33.90
USDH23	33.38	33.20	33.50
USDM23	33.07	33.00	33.50

Source: Kingsford Securities

ภาพการลงทุนระยะสั้น

เข้านี้ dollar index อยู่ที่ 103.256 แข็งค่าขึ้น +0.03 % โดยที่ USDH23 ปิดเมื่อวานนี้อ่อนค่าลง 0.01 บาท/USD โดยค่าเงินเริ่มมีการปรับตัวลดลงต่ำกว่า EMA 200 ซึ่งอาจจะทำให้แนวโน้มของค่าเงินบาทเป็นการแข็งค่าขึ้นได้โดยมองกรอบการเคลื่อนไหวของ USDH23 อยู่ระหว่างแนวรับที่ 33.20 และแนวต้านที่ 33.50 หากการอ่อนค่ายังเหนือ 33.20 ควรเปิดสถานะ Long เมื่อย่อตัว

ข้อมูลในเอกสารฉบับนี้ รวบรวมมาจากแหล่งข้อมูลที่น่าเชื่อถือ อย่างไรก็ตาม บริษัทหลักทรัพย์ คิงส์ฟอร์ด จำกัด (มหาชน) ไม่สามารถที่จะยืนยันหรือรับรองความถูกต้องของข้อมูลเหล่านี้ได้ ไม่ว่าประการใด ๆ บทวิเคราะห์ในเอกสารนี้ จัดทำขึ้นโดยอ้างอิงหลักเกณฑ์ทางวิชาการเกี่ยวกับหลักการวิเคราะห์ และมีได้เป็นการชี้แนะ หรือเสนอแนะให้ซื้อหรือขายหลักทรัพย์ใด ๆ การตัดสินใจซื้อหรือขายหลักทรัพย์ใด ๆ ของผู้อ่าน ไม่ว่าจะเกิดจากการอ่านบทความในเอกสารนี้หรือไม่ก็ตาม ล้วนเป็นผลจากการใช้วิจารณญาณของผู้อ่าน โดยไม่มีส่วนเกี่ยวข้องกับหรือพันธะผูกพันใด ๆ กับ บริษัทหลักทรัพย์ คิงส์ฟอร์ด จำกัด (มหาชน) ไม่ว่ากรณีใด



Most Active Grainer (%chg)

Rank	STOCK	OI	Price Chg (20 Working Days)
1	STA	2,119	13.15%
2	SPRC	8,663	12.87%
3	DELTA	1,760	11.08%
4	RS	76,898	10.37%
5	SIRI	146,589	10.12%
6	TQM	17,804	8.18%
7	CENTEL	3,712	7.84%
8	BEAUTY	85,463	7.75%
9	PLANB	41,246	7.69%
10	CPN	1,613	7.55%
11	ERW	10,632	6.70%
12	TASCO	7,154	6.47%
13	BJC	9,724	6.16%
14	MEGA	841	6.12%
15	BA	5,255	5.93%
16	DTAC	14,778	5.82%
17	AEONTS	512	5.45%
18	S	45,178	4.66%
19	STGT	12,836	4.63%
20	AP	20,119	3.51%
21	BLA	14,439	3.48%
22	TRUE	57,169	3.35%
23	BBL	7,548	2.88%
24	MAJOR	9,803	2.79%
25	TOP	1,180	2.73%
26	TKN	31,322	2.70%
27	ICHI	16,479	2.50%
28	BPP	3,130	2.42%
29	CRC	6,016	2.25%
30	SPALI	5,157	2.11%

Top Gainers OI (%chg)

STOCK	OI	%Daily Top OI Change	STOCK	OI	%5 Day Top OI Change
BDMS	11,273	28.58%	THG	348	138.36%
STA	2,119	15.67%	BEAUTY	85,463	72.38%
AEONTS	512	13.53%	TASCO	7,154	71.03%
JMT	11,370	11.33%	SAMART	13,211	57.84%
PTTEP	5,633	9.02%	JMT	11,370	44.34%
ADVANC	8,341	8.72%	COM7	19,360	36.39%
VGI	43,079	8.71%	CRC	6,016	30.92%
CPALL	7,005	8.49%	BTS	41,040	25.13%
AP	20,119	8.06%	INTUCH	1,863	25.03%
TASCO	7,154	7.48%	GULF	30,475	22.08%
GULF	30,475	7.00%	BDMS	11,273	21.70%
BJC	9,724	4.26%	KTB	70,772	21.47%
BEM	41,665	3.79%	VGI	43,079	19.43%
QH	19,738	3.68%	AAV	71,689	15.62%
PTG	17,920	3.54%	AMATA	14,559	14.17%

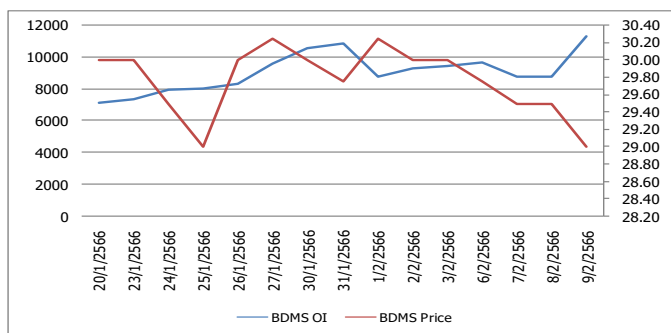
Source: TQ Pro

Top Loser OI (%chg)

STOCK	OI	%Daily Top OI Change	STOCK	OI	%5 Day Top OI Change
BEC	7,421	-43.46%	LH	2,467	-61.30%
KCE	9,574	-31.85%	BEC	7,421	-55.76%
SIRI	146,589	-26.96%	EASTW	545	-52.40%
PSL	2,496	-21.48%	STA	2,119	-40.07%
M	1,871	-17.69%	SIRI	146,589	-33.26%
LH	2,467	-16.85%	BCP	5,971	-31.03%
MEGA	841	-15.56%	PSL	2,496	-30.28%
ORI	8,960	-14.34%	KCE	9,574	-28.53%
WHA	96,125	-14.00%	BA	5,255	-27.66%
CBG	8,590	-12.60%	PLANB	41,246	-27.22%
TOP	1,180	-10.88%	CENTEL	3,712	-25.97%
CRC	6,016	-10.81%	HMPRO	9,617	-25.57%
TISCO	508	-10.56%	PSH	1,008	-22.70%
MTC	15,961	-10.09%	IRPC	52,002	-20.23%
INTUCH	1,863	-8.81%	S	45,178	-19.44%

ทิศทาง OI/ราคาหุ้นที่น่าจับตามอง

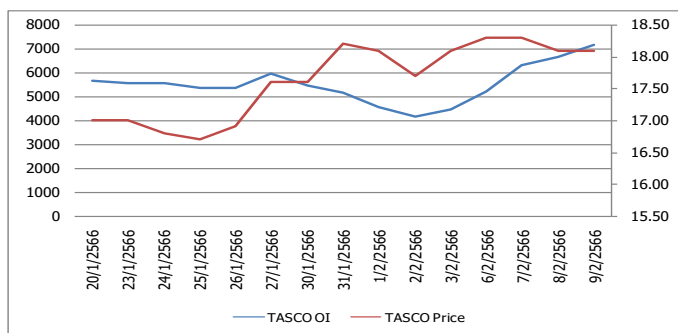
OI Trend BDMS



Recommend : Short
Support : 28.0

Resistance : 30.0
Stop-Loss : 31.0

OI Trend TASCO



Recommend : Long
Support : 17.5

Resistance : 19.0
Stop-Loss : 17.3

Source: KINGSFORD

APICHAJ RAOMANACHAI No. 002939
NUT KAEWBORISUTSAKUL Asst. Derivatives Analyst

ข้อมูลในเอกสารฉบับนี้ รวบรวมมาจากแหล่งข้อมูลที่น่าเชื่อถือ อย่างไรก็ดี บริษัทหลักทรัพย์ คิงส์ฟอร์ด จำกัด (มหาชน) ไม่สามารถที่จะยืนยันหรือรับรองความถูกต้องของข้อมูลเหล่านี้ได้ ไม่ว่าประการใด ๆ บทวิเคราะห์ในเอกสารนี้ จัดทำขึ้นโดยอ้างอิงหลักการทางวิชาการเกี่ยวกับหลักการวิเคราะห์ และไม่ได้เป็นการชี้นำ หรือเสนอแนะให้ซื้อหรือขายหลักทรัพย์ใด ๆ การตัดสินใจซื้อหรือขายหลักทรัพย์ใด ๆ ของผู้อ่าน ไม่ว่าจะเกิดจากการอ่านบทความในเอกสารนี้หรือไม่ก็ตาม ล้วนเป็นผลจากการใช้วิจารณญาณของผู้อ่าน โดยไม่มีส่วนเกี่ยวข้องกับหรือหน่วยงานใด ๆ กับ บริษัทหลักทรัพย์ คิงส์ฟอร์ด จำกัด(มหาชน) ไม่ว่ากรณีใด

Short Sales



KINGSFORD

มูลค่าการขายชอร์ต ณ วันที่ 09 กุมภาพันธ์ 2566

หลักทรัพย์	ปริมาณหุ้นที่ขายชอร์ต (หุ้น)	มูลค่าการขายชอร์ต (บาท)	%เทียบมูลค่าซื้อขายตลาดรวม
7UP	357,800	300,552	2.01%
AAI	156,900	1,080,815	1.40%
AAI-R	79,600	546,675	0.71%
AAV	4,926,100	14,882,046	13.96%
AAV-R	400,000	1,208,000	1.13%
ACC	122,700	148,467	5.30%
ACE	401,800	1,014,886	1.60%
ACE-R	84,700	214,628	0.34%
ADVANC	1,084,300	214,604,100	9.27%
ADVANC-R	598,700	117,993,950	5.12%
AEONTS	9,300	1,887,900	4.56%
AEONTS-R	800	162,400	0.39%
AGE	11,400	42,180	0.88%
AGE-R	98,800	362,642	7.64%
AH	133,500	4,243,975	9.08%
AI	8,600	58,050	1.33%
AIE	172,400	529,586	1.38%
AIT	99,500	646,750	5.04%
AIT-R	651,100	4,232,105	32.99%
AJ	14,200	179,340	9.07%
AKR	42,000	41,580	2.45%
AMATA	423,600	8,473,640	5.10%
AMATA-R	1,238,600	24,724,320	14.91%
ANAN	752,900	1,050,389	5.01%
AOT	1,400,900	103,100,850	10.37%
AOT-R	966,000	71,001,000	7.15%
AP	4,564,100	53,832,870	13.70%
AP-R	1,086,600	12,791,110	3.26%
AS	104,200	1,468,600	2.35%
AS-R	3,400	48,620	0.08%
ASIAN	10,900	148,070	1.14%
ASIAN-R	2,300	31,250	0.24%
ASK	43,400	1,407,950	10.48%
ASK-R	2,100	67,975	0.51%
ASP	155,100	484,036	11.44%
AU	25,600	302,080	0.67%
AUCT	34,000	344,350	0.71%
AURA	161,200	2,980,300	1.67%
AWC	5,614,800	32,021,990	7.14%
AWC-R	5,371,300	30,677,220	6.83%
BA	9,300	134,450	0.62%
BA-R	120,100	1,728,310	8.06%
BAFS	52,500	1,785,000	10.96%
BAM	3,779,700	58,975,240	12.95%
BAM-R	1,302,500	20,270,750	4.46%
BANPU	11,370,600	123,873,110	12.28%
BANPU-R	3,593,700	38,813,530	3.88%
BAY	119,500	3,644,750	26.65%
BAY-R	2,600	79,300	0.58%
BBGI	23,500	157,990	1.94%
BBGI-R	800	5,400	0.07%
BBIK-R	2,600	340,650	0.55%
BBL	688,000	110,328,350	13.12%
BBL-R	56,100	8,998,450	1.07%
BCH	329,100	6,919,890	8.33%

ข้อมูลในเอกสารฉบับนี้ รวบรวมมาจากแหล่งข้อมูลที่เชื่อถือได้ อย่างไรก็ตาม บริษัทหลักทรัพย์ คิงส์ฟอร์ด จำกัด (มหาชน) ไม่สามารถที่จะยืนยันหรือรับรองความถูกต้องของข้อมูลเหล่านี้ได้ ไม่ว่าประการใด ๆ บทวิเคราะห์ในเอกสารนี้ จัดทำขึ้นโดยอ้างอิงหลักเกณฑ์ทางวิชาการเกี่ยวกับหลักการวิเคราะห์ และมีได้เป็นการชี้แนะ หรือเสนอแนะให้ซื้อหรือขายหลักทรัพย์ใด ๆ การตัดสินใจซื้อหรือขายหลักทรัพย์ใด ๆ ของผู้อ่าน ไม่ว่าจะเกิดจากการอ่านบทความในเอกสารนี้หรือไม่ก็ตาม ล้วนเป็นผลจากการใช้วิจารณญาณของผู้อ่าน โดยไม่มีส่วนเกี่ยวข้องกับหรือพันธะผูกพันใด ๆ กับ บริษัทหลักทรัพย์ คิงส์ฟอร์ด จำกัด (มหาชน) ไม่ว่ากรณีใด

Short Sales



KINGSFORD

มูลค่าการขายชอร์ต ณ วันที่ 09 กุมภาพันธ์ 2566

หลักทรัพย์	ปริมาณหุ้นที่ขายชอร์ต (หุ้น)	มูลค่าการขายชอร์ต (บาท)	%เทียบมูลค่าซื้อขายตลาดรวม
BCH-R	681,000	14,307,400	17.23%
BCP	412,800	14,577,425	7.39%
BCP-R	276,100	9,702,300	4.94%
BCPG	484,900	4,820,485	21.85%
BCPG-R	298,400	2,951,090	13.45%
BDMS	7,147,600	207,261,125	13.63%
BDMS-R	649,400	18,754,400	1.24%
BE8	5,300	355,475	0.12%
BEAUTY	357,600	543,552	0.67%
BEAUTY-R	933,400	1,414,796	1.75%
BEC	275,200	2,689,460	2.58%
BEC-R	887,300	8,671,080	8.32%
BEM	6,897,100	65,719,705	9.07%
BEM-R	4,610,300	43,871,940	6.06%
BGC	6,800	69,360	1.93%
BGRIM	1,037,100	41,215,875	8.55%
BGRIM-R	675,700	26,723,175	5.57%
BH	118,100	25,004,000	4.93%
BH-R	256,500	54,247,800	10.70%
BJC	399,200	15,313,525	8.63%
BJC-R	659,300	25,277,175	14.25%
BKI-R	100	29,000	0.38%
BLA	408,700	11,970,825	7.56%
BLA-R	442,900	12,968,350	8.19%
BLAND	213,000	221,520	3.28%
BOL	33,100	386,510	3.56%
BPP	67,400	1,142,830	4.99%
BPP-R	42,400	718,640	3.14%
BRI	16,100	179,430	0.94%
BRR	34,800	277,445	2.12%
BRR-R	11,000	87,400	0.67%
BTG	66,700	2,157,500	2.36%
BTG-R	39,600	1,275,050	1.40%
BTS	5,951,400	48,839,965	26.39%
BTS-R	2,171,000	17,801,255	9.63%
BYD	331,100	4,010,280	4.88%
BYD-R	826,800	10,006,470	12.19%
CBG	325,600	32,599,325	9.17%
CBG-R	14,400	1,439,825	0.41%
CCET	95,500	234,210	1.93%
CENDEL	312,800	17,229,175	3.21%
CENDEL-R	1,435,100	79,103,200	14.74%
CHAYO	133,100	1,311,450	4.44%
CHG	1,658,200	6,331,246	6.99%
CHG-R	2,647,800	10,116,504	11.17%
CK	295,000	6,615,420	7.89%
CK-R	354,600	7,943,930	9.48%
CKP	2,098,500	9,774,582	16.90%
CKP-R	872,500	4,062,676	7.03%
COM7	827,900	25,737,625	6.29%
COM7-R	298,700	9,189,300	2.27%
CPALL	2,685,200	178,410,825	14.93%
CPALL-R	673,000	44,693,575	3.74%
CPF	1,641,700	38,172,060	5.46%
CPF-R	1,978,800	45,915,690	6.58%

ข้อมูลในเอกสารฉบับนี้ รวบรวมมาจากแหล่งข้อมูลที่เชื่อถือได้ อย่างไรก็ตาม บริษัทหลักทรัพย์ คิงส์ฟอร์ด จำกัด (มหาชน) ไม่สามารถที่จะยืนยันหรือรับรองความถูกต้องของข้อมูลเหล่านี้ได้ ไม่ว่าประการใด ๆ บทวิเคราะห์ในเอกสารนี้ จัดทำขึ้นโดยอ้างอิงหลักเกณฑ์ทางวิชาการเกี่ยวกับหลักการวิเคราะห์ และมีได้เป็นการชี้แนะ หรือเสนอแนะให้ซื้อหรือขายหลักทรัพย์ใด ๆ การตัดสินใจซื้อหรือขายหลักทรัพย์ใด ๆ ของผู้อ่าน ไม่ว่าจะเกิดจากการอ่านบทความในเอกสารนี้หรือไม่ก็ตาม ล้วนเป็นผลจากการใช้วิจารณญาณของผู้อ่าน โดยไม่มีส่วนเกี่ยวข้องกับหรือพึ่งพิงผูกพันใด ๆ กับ บริษัทหลักทรัพย์ คิงส์ฟอร์ด จำกัด (มหาชน) ไม่ว่ากรณีใด

Short Sales



KINGSFORD

มูลค่าการขายชอร์ต ณ วันที่ 09 กุมภาพันธ์ 2566

หลักทรัพย์	ปริมาณหุ้นที่ขายชอร์ต (หุ้น)	มูลค่าการขายชอร์ต (บาท)	%เทียบมูลค่าซื้อขายตลาดรวม
CPN	379,000	28,165,325	3.49%
CPN-R	489,500	36,309,325	4.51%
CRC	1,629,300	72,274,050	11.53%
CRC-R	237,400	10,445,800	1.68%
DCC	1,116,700	3,149,094	12.76%
DCC-R	890,500	2,512,202	10.18%
DDD	14,100	252,770	1.47%
DELTA	29,650	27,580,200	1.68%
DELTA-R	240,450	223,221,600	13.62%
DEMCO	14,400	65,270	2.60%
DITTO-R	68,000	3,606,375	3.84%
DMT-R	6,800	86,530	0.65%
DOHOME	267,200	3,665,070	3.65%
DOHOME-R	1,540,700	21,118,570	21.06%
DTAC-R	337,500	16,749,050	5.78%
DUSIT	6,600	80,230	1.47%
EA	391,000	34,651,650	5.05%
EA-R	742,700	65,652,500	9.59%
EASTW	69,200	370,220	11.20%
EGCO	141,300	24,029,250	17.12%
EGCO-R	55,100	9,384,150	6.68%
EKH	165,000	1,477,045	6.05%
EKH-R	123,700	1,113,300	4.54%
EPG	315,900	2,713,375	9.00%
EPG-R	474,000	4,046,325	13.50%
ERW	281,900	1,349,868	2.40%
ESSO	944,400	8,631,100	5.44%
ESSO-R	1,500	13,655	0.01%
ETC	155,200	713,518	1.05%
FORTH	61,500	2,556,850	0.85%
FORTH-R	254,400	10,497,175	3.52%
FPI	26,700	85,356	2.10%
FPI-R	1,300	4,134	0.10%
FSMART	95,100	1,402,750	1.06%
FSMART-R	49,100	707,850	0.55%
GFPT	566,100	6,973,670	16.55%
GFPT-R	736,000	9,096,900	21.52%
GLOBAL	1,494,700	31,028,230	26.32%
GLOBAL-R	209,700	4,347,490	3.69%
GPSC	399,600	27,231,500	4.87%
GPSC-R	205,900	14,024,825	2.51%
GULF	2,389,900	127,623,700	12.28%
GULF-R	503,500	26,843,500	2.59%
GUNKUL	4,974,800	24,418,400	11.28%
GUNKUL-R	8,722,100	42,745,372	19.78%
HANA	318,700	19,122,900	2.22%
HANA-R	1,111,400	66,412,150	7.74%
HENG	142,700	439,668	1.49%
HL	16,800	412,980	2.08%
HMPRO	2,921,900	42,616,600	9.92%
HMPRO-R	3,496,900	51,122,990	11.87%
HTC	32,600	1,015,800	19.56%
HUMAN	35,300	428,340	0.84%
ICHI	46,600	563,860	1.58%

ข้อมูลในเอกสารฉบับนี้ รวบรวมมาจากแหล่งข้อมูลที่เชื่อถือได้ อย่างไรก็ตาม บริษัทหลักทรัพย์ คิงส์ฟอร์ด จำกัด (มหาชน) ไม่สามารถที่จะยืนยันหรือรับรองความถูกต้องของข้อมูลเหล่านี้ได้ ไม่ว่าประการใด ๆ บทวิเคราะห์ในเอกสารนี้ จัดทำขึ้นโดยอ้างอิงหลักเกณฑ์ทางวิชาการเกี่ยวกับหลักการวิเคราะห์ และมีได้เป็นการชี้แนะ หรือเสนอแนะให้ซื้อหรือขายหลักทรัพย์ใด ๆ การตัดสินใจซื้อหรือขายหลักทรัพย์ใด ๆ ของผู้อ่าน ไม่ว่าจะเกิดจากการอ่านบทความในเอกสารนี้หรือไม่ก็ตาม ล้วนเป็นผลจากการใช้วิจารณญาณของผู้อ่าน โดยไม่มีส่วนเกี่ยวข้องกับหรือพันธะผูกพันใด ๆ กับ บริษัทหลักทรัพย์ คิงส์ฟอร์ด จำกัด (มหาชน) ไม่ว่ากรณีใด

Short Sales



KINGSFORD

มูลค่าการขายชอร์ต ณ วันที่ 09 กุมภาพันธ์ 2566

หลักทรัพย์	ปริมาณหุ้นที่ขายชอร์ต (หุ้น)	มูลค่าการขายชอร์ต (บาท)	%เทียบมูลค่าซื้อขายตลาดรวม
III	66,000	955,670	1.44%
ILM	83,500	1,603,470	8.97%
INTUCH	121,800	8,800,775	4.28%
INTUCH-R	176,100	12,731,300	6.19%
IP	9,500	141,500	1.15%
IRPC	17,969,300	56,035,404	9.69%
IRPC-R	39,380,700	122,798,454	21.23%
ITD	652,300	1,288,931	6.45%
ITD-R	38,800	76,630	0.38%
ITEL	122,000	491,280	1.49%
IVL	1,175,300	47,661,425	13.05%
IVL-R	1,106,200	44,931,725	12.28%
JAS	1,193,900	2,722,466	3.87%
JAS-R	3,808,700	8,685,412	12.33%
JMART	514,800	17,685,950	2.16%
JMART-R	647,300	22,464,825	2.72%
JMT	1,534,700	78,379,275	10.69%
JMT-R	1,292,500	65,610,000	9.01%
JR	6,400	44,160	1.89%
JTS-R	900	36,575	0.06%
JUBILE	1,300	35,875	2.74%
JWD	246,700	4,942,530	5.70%
KBANK	1,156,900	166,208,050	10.45%
KBANK-R	615,000	88,386,300	5.55%
KCC-R	24,400	173,565	1.54%
KCE	760,100	37,099,825	1.22%
KCE-R	2,422,800	117,777,225	3.88%
KEX	177,300	3,125,200	4.15%
KEX-R	463,500	8,151,480	10.84%
KGI	60,000	309,000	2.46%
KGI-R	800	4,120	0.03%
KISS	53,300	516,875	0.66%
KKP	393,100	26,650,950	4.55%
KKP-R	1,888,700	128,813,725	21.86%
KLINIQR	3,200	122,375	0.11%
KSL	94,200	346,322	2.55%
KSL-R	86,900	319,524	2.35%
KTB	2,278,700	39,135,310	9.31%
KTB-R	51,900	887,490	0.21%
KTC	389,900	22,448,100	13.08%
KTC-R	241,100	13,829,425	8.09%
LALIN	28,500	267,900	8.61%
LANNA	31,100	488,270	3.18%
LANNA-R	71,000	1,112,380	7.26%
LH	1,862,900	18,131,970	12.24%
LH-R	1,601,100	15,554,865	10.52%
LHFG	32,100	38,199	2.06%
LHFG-R	1,500	1,770	0.10%
LOXLEY	67,300	146,920	5.50%
LPN	32,200	148,116	1.08%
M	62,500	3,499,775	2.64%
M-CHAI	200	60,800	0.47%
M-R	68,300	3,827,900	2.88%
MAJOR	126,700	2,320,640	4.23%

ข้อมูลในเอกสารฉบับนี้ รวบรวมมาจากแหล่งข้อมูลที่เชื่อถือได้ อย่างไรก็ตาม บริษัทหลักทรัพย์ คิงส์ฟอร์ด จำกัด (มหาชน) ไม่สามารถที่จะยืนยันหรือรับรองความถูกต้องของข้อมูลเหล่านี้ได้ ไม่ว่าประการใด ๆ บทวิเคราะห์ในเอกสารนี้ จัดทำขึ้นโดยอ้างอิงหลักเกณฑ์ทางวิชาการเกี่ยวกับหลักการวิเคราะห์ และมีได้เป็นการชี้แนะ หรือเสนอแนะให้ซื้อหรือขายหลักทรัพย์ใด ๆ การตัดสินใจซื้อหรือขายหลักทรัพย์ใด ๆ ของผู้อ่าน ไม่ว่าจะเกิดจากการอ่านบทความในเอกสารนี้หรือไม่ก็ตาม ล้วนเป็นผลจากการใช้วิจารณญาณของผู้อ่าน โดยไม่มีส่วนเกี่ยวข้องกับหรือพันธะผูกพันใด ๆ กับ บริษัทหลักทรัพย์ คิงส์ฟอร์ด จำกัด (มหาชน) ไม่ว่ากรณีใด

Short Sales



KINGSFORD

มูลค่าการขายชอร์ต ณ วันที่ 09 กุมภาพันธ์ 2566

หลักทรัพย์	ปริมาณหุ้นที่ขายชอร์ต (หุ้น)	มูลค่าการขายชอร์ต (บาท)	%เทียบมูลค่าซื้อขายตลาดรวม
MAJOR-R	255,700	4,688,740	8.53%
MBK	421,700	7,613,520	12.91%
MBK-R	79,200	1,425,060	2.42%
MC	25,900	300,440	2.07%
MEGA	139,200	7,213,600	6.06%
MINT	1,717,500	57,656,000	8.67%
MINT-R	2,231,700	74,944,450	11.27%
MONO	3,636,800	6,780,715	2.81%
MONO-R	217,000	383,894	0.17%
MTC	1,394,800	50,408,775	8.51%
MTC-R	1,224,900	44,081,475	7.47%
NER	429,100	2,687,585	6.20%
NETBAY	17,700	508,100	4.60%
NEX	106,300	1,843,570	2.82%
NEX-R	10,600	183,380	0.28%
NOBLE	92,300	513,695	4.90%
NRF	96,600	552,260	2.47%
NRF-R	126,000	723,215	3.23%
NSL	6,100	151,280	0.39%
NUSA	13,800	14,904	0.10%
ONEE	108,800	852,720	2.68%
ONEE-R	122,800	954,720	3.02%
OR	3,757,600	82,611,310	8.29%
OR-R	7,073,100	154,575,760	15.60%
ORI	448,400	5,222,890	7.58%
ORI-R	275,500	3,211,470	4.66%
OSP	560,300	15,968,550	11.47%
OSP-R	851,700	24,268,400	17.44%
PCC	56,800	191,768	0.62%
PCSGH	9,700	50,925	4.79%
PLANB	941,300	8,558,605	2.49%
PLANB-R	2,117,200	19,257,460	5.61%
PLAT	38,700	140,106	1.71%
PLAT-R	9,400	34,028	0.41%
PLUS-R	1,200	10,445	0.02%
POLY-R	3,100	39,150	0.60%
PR9	25,300	513,620	1.76%
PR9-R	18,900	384,850	1.32%
PRIME	42,700	68,238	0.57%
PRM	122,200	959,345	2.11%
PRM-R	27,100	212,735	0.47%
PSH	63,900	833,800	2.87%
PSH-R	66,100	864,460	2.97%
PSL	609,700	9,924,920	7.07%
PSL-R	624,700	10,193,500	7.24%
PTG	1,476,400	19,397,020	16.92%
PTG-R	856,700	11,288,640	9.82%
PTL	18,300	466,650	4.13%
PTL-R	23,200	591,600	5.24%
PTT	11,045,200	359,030,700	26.72%
PTT-R	2,221,200	72,189,000	5.37%
PTTEP	1,191,500	195,684,200	8.80%
PTTEP-R	867,100	142,378,650	6.40%
PTTGC	1,679,900	84,161,675	8.89%
PTTGC-R	2,200,500	110,543,900	11.64%
QH	962,400	2,255,124	4.51%

ข้อมูลในเอกสารฉบับนี้ รวบรวมมาจากแหล่งข้อมูลที่เชื่อถือได้ อย่างไรก็ตาม บริษัทหลักทรัพย์ คิงส์ฟอร์ด จำกัด (มหาชน) ไม่สามารถที่จะยืนยันหรือรับรองความถูกต้องของข้อมูลเหล่านี้ได้ ไม่ว่าประการใด ๆ บทวิเคราะห์ในเอกสารนี้ จัดทำขึ้นโดยอ้างอิงหลักเกณฑ์ทางวิชาการเกี่ยวกับหลักการวิเคราะห์ และมีได้เป็นการชี้แนะ หรือเสนอแนะให้ซื้อหรือขายหลักทรัพย์ใด ๆ การตัดสินใจซื้อหรือขายหลักทรัพย์ใด ๆ ของผู้อ่าน ไม่ว่าจะเกิดจากการอ่านบทความในเอกสารนี้หรือไม่ก็ตาม ล้วนเป็นผลจากการใช้วิจารณญาณของผู้อ่าน โดยไม่มีส่วนเกี่ยวข้องกับหรือพันธะผูกพันใด ๆ กับ บริษัทหลักทรัพย์ คิงส์ฟอร์ด จำกัด (มหาชน) ไม่ว่ากรณีใด

Short Sales



KINGSFORD

มูลค่าการขายชอร์ต ณ วันที่ 09 กุมภาพันธ์ 2566

หลักทรัพย์	ปริมาณหุ้นที่ขายชอร์ต (หุ้น)	มูลค่าการขายชอร์ต (บาท)	%เทียบมูลค่าซื้อขายตลาดรวม
QH-R	890,700	2,084,174	4.17%
QTC	4,800	22,752	5.32%
RABBIT	400,000	454,114	2.06%
RABBIT-R	444,700	506,941	2.29%
RAM	3,200	172,000	1.87%
RAM-R	13,000	698,750	7.62%
RATCH	438,800	18,720,550	12.95%
RATCH-R	446,100	19,034,300	13.16%
RBF	76,300	958,620	3.16%
RBF-R	429,300	5,358,190	17.78%
RCL	211,900	6,458,300	9.35%
RCL-R	201,500	6,153,400	8.90%
RJH	6,100	187,575	2.91%
RJH-R	1,500	46,050	0.72%
ROJNA	75,600	475,400	3.81%
ROJNA-R	8,700	53,940	0.44%
RS	180,500	3,243,990	2.64%
S	129,200	257,595	3.13%
S-R	8,300	16,517	0.20%
SABINA	18,900	488,775	1.07%
SABINA-R	1,100	28,600	0.06%
SABUY	1,139,700	14,533,120	4.75%
SAK	202,200	1,431,995	2.46%
SAK-R	7,900	57,690	0.10%
SAMART	77,900	393,395	0.37%
SAPPE	4,700	241,650	0.67%
SAPPE-R	3,800	196,725	0.54%
SAT	19,600	413,750	1.34%
SAT-R	5,200	109,920	0.36%
SAWAD	357,800	19,587,125	3.57%
SAWAD-R	518,100	28,367,600	5.16%
SC	96,300	433,350	0.73%
SC-R	135,600	607,334	1.03%
SCB	199,100	20,428,800	3.39%
SCB-R	135,100	13,852,450	2.30%
SCC	57,000	19,189,900	2.66%
SCC-R	60,400	20,393,700	2.82%
SCCC	5,300	829,100	2.72%
SCCC-R	32,500	5,078,600	16.68%
SCGP	1,142,200	59,337,750	12.52%
SCGP-R	720,900	37,436,950	7.90%
SCN	89,300	183,958	14.60%
SENA	128,700	507,652	22.97%
SGP	22,900	231,290	12.47%
SGP-R	2,300	23,010	1.25%
SHR	554,500	2,452,014	4.70%
SINGER	661,900	17,660,050	12.63%
SINGER-R	111,200	2,946,800	2.12%
SIRI	15,523,700	28,124,838	4.58%
SIRI-R	3,625,000	6,542,705	1.07%
SIS	3,100	80,600	1.83%
SIS-R	2,400	62,850	1.42%
SISB	55,100	1,401,500	1.78%
SISB-R	10,500	265,125	0.34%
SKR	14,300	190,940	8.05%
SKY-R	36,800	962,900	0.71%

ข้อมูลในเอกสารฉบับนี้ รวบรวมมาจากแหล่งข้อมูลที่เชื่อถือได้ อย่างไรก็ตาม บริษัทหลักทรัพย์ คิงส์ฟอร์ด จำกัด (มหาชน) ไม่สามารถที่จะยืนยันหรือรับรองความถูกต้องของข้อมูลเหล่านี้ได้ ไม่ว่าประการใด ๆ บทวิเคราะห์ในเอกสารนี้ จัดทำขึ้นโดยอ้างอิงหลักเกณฑ์ทางวิชาการเกี่ยวกับหลักการวิเคราะห์ และมีได้เป็นการชี้แนะหรือเสนอแนะให้ซื้อหรือขายหลักทรัพย์ใด ๆ การตัดสินใจซื้อหรือขายหลักทรัพย์ใด ๆ ของผู้อ่าน ไม่ว่าจะเกิดจากการอ่านบทความในเอกสารนี้หรือไม่ก็ตาม ล้วนเป็นผลจากการใช้วิจารณญาณของผู้อ่าน โดยไม่มีส่วนเกี่ยวข้องกับหรือพึ่งพิงผูกพันใด ๆ กับ บริษัทหลักทรัพย์ คิงส์ฟอร์ด จำกัด (มหาชน) ไม่ว่ากรณีใด

Short Sales



KINGSFORD

มูลค่าการขายชอร์ต ณ วันที่ 09 กุมภาพันธ์ 2566

หลักทรัพย์	ปริมาณหุ้นที่ขายชอร์ต (หุ้น)	มูลค่าการขายชอร์ต (บาท)	%เทียบมูลค่าซื้อขายตลาดรวม
SNC	117,800	1,696,620	26.37%
SNNP	36,400	901,160	1.07%
SNNP-R	37,200	925,000	1.09%
SOLAR	122,900	112,045	0.88%
SPA	37,200	432,420	2.06%
SPA-R	21,700	252,170	1.20%
SPALI	976,300	23,752,050	8.81%
SPALI-R	142,700	3,474,820	1.29%
SPCG	75,200	1,076,490	16.33%
SPCG-R	30,300	435,890	6.58%
SPRC	1,643,700	18,640,070	7.29%
SPRC-R	4,538,300	51,110,590	20.14%
SSP	106,900	1,049,090	4.80%
SSP-R	121,500	1,191,780	5.45%
STA	594,000	14,371,270	5.75%
STA-R	804,900	19,422,250	7.79%
STANLY	200	37,300	0.63%
STARK	2,503,700	7,051,002	2.69%
STARK-R	372,900	1,054,548	0.40%
STEC	464,200	6,366,380	8.44%
STEC-R	78,600	1,081,620	1.43%
STGT	167,800	1,934,600	0.98%
STGT-R	17,000	197,200	0.10%
STPI	71,800	351,626	1.56%
SUPER	3,080,100	1,909,662	5.10%
SUPER-R	2,644,800	1,639,776	4.38%
SUSCO	367,300	1,366,356	5.22%
SUSCO-R	61,800	229,868	0.88%
SYNEX	26,900	443,890	2.40%
TASCO	444,800	8,031,820	11.05%
TCC	171,700	156,247	3.72%
TEAMG-R	65,400	744,510	1.27%
TFG	72,500	388,675	1.72%
TFG-R	81,000	436,390	1.92%
THANI	512,700	2,068,926	3.89%
THANI-R	750,100	3,018,866	5.69%
THCOM	71,700	1,154,880	1.69%
THG	14,400	988,950	0.48%
THG-R	307,000	20,944,400	10.23%
TIDLOR	2,960,400	86,884,625	20.40%
TIDLOR-R	2,159,700	63,480,025	14.88%
TIPH	96,500	4,905,450	5.48%
TIPH-R	259,200	13,184,325	14.72%
TISCO	213,400	21,838,100	16.90%
TISCO-R	190,900	19,485,400	15.12%
TKC	43,900	999,380	1.22%
TKN	671,700	7,597,170	14.38%
TKN-R	101,700	1,153,080	2.18%
TKS	55,600	728,360	3.39%
TKS-R	10,400	137,240	0.63%
TLI	308,700	4,260,830	2.65%
TLI-R	3,900	53,430	0.03%
TOA	56,200	1,921,800	3.43%
TOA-R	41,600	1,418,525	2.54%
TOP	1,140,200	64,728,325	9.30%
TOP-R	744,000	42,209,125	6.07%

ข้อมูลในเอกสารฉบับนี้ รวบรวมมาจากแหล่งข้อมูลที่เชื่อถือได้ อย่างไรก็ตาม บริษัทหลักทรัพย์ คิงส์ฟอร์ด จำกัด (มหาชน) ไม่สามารถที่จะยืนยันหรือรับรองความถูกต้องของข้อมูลเหล่านี้ได้ ไม่ว่าประการใด ๆ บทวิเคราะห์ในเอกสารนี้ จัดทำขึ้นโดยอ้างอิงหลักเกณฑ์ทางวิชาการเกี่ยวกับหลักการวิเคราะห์ และมีได้เป็นการชี้แนะหรือเสนอแนะให้ซื้อหรือขายหลักทรัพย์ใด ๆ การตัดสินใจซื้อหรือขายหลักทรัพย์ใด ๆ ของผู้อ่าน ไม่ว่าจะเกิดจากการอ่านบทความในเอกสารนี้หรือไม่ก็ตาม ล้วนเป็นผลจากการใช้วิจารณญาณของผู้อ่าน โดยไม่มีส่วนเกี่ยวข้องกับหรือพึ่งพิงผูกพันใด ๆ กับ บริษัทหลักทรัพย์ คิงส์ฟอร์ด จำกัด (มหาชน) ในวาระนี้

Short Sales



KINGSFORD

มูลค่าการขายชอร์ต ณ วันที่ 09 กุมภาพันธ์ 2566

หลักทรัพย์	ปริมาณหุ้นที่ขายชอร์ต (หุ้น)	มูลค่าการขายชอร์ต (บาท)	%เทียบมูลค่าซื้อขายตลาดรวม
TPIPL	1,494,500	2,724,392	14.36%
TPIPP	2,011,100	6,837,728	29.03%
TPIPP-R	1,226,400	4,147,496	17.70%
TQM	27,000	1,153,600	2.11%
TQM-R	1,800	76,925	0.14%
TRUE-R	1,798,700	8,750,654	3.04%
TSE	48,500	124,160	2.18%
TSTH	237,600	267,011	1.92%
TSTH-R	531,500	591,487	4.29%
TTA	181,000	1,446,040	6.72%
TTA-R	390,100	3,119,095	14.49%
TTB	50,747,800	71,017,580	20.07%
TTCL	26,300	122,592	0.81%
TTW	159,900	1,529,590	6.35%
TTW-R	63,100	602,580	2.50%
TU	5,066,200	80,428,450	12.00%
TU-R	3,504,000	55,545,700	8.30%
TVI	4,500	54,630	1.23%
UBE	504,600	792,531	0.95%
UNIQ	11,600	54,758	4.78%
UTP	4,100	63,550	2.10%
UTP-R	6,500	100,750	3.34%
UVAN	9,900	78,210	2.66%
VGI	1,283,700	6,231,040	4.62%
VGI-R	2,896,600	14,098,978	10.42%
VIBHA	529,100	1,456,858	23.41%
VNG	14,600	76,525	0.84%
WHA	6,925,700	26,840,238	6.68%
WHA-R	11,925,500	46,314,102	11.51%
WHAUP	54,300	221,544	8.29%
WICE	102,500	1,155,620	2.20%
WICE-R	50,000	565,000	1.07%
WORK	6,600	121,130	2.29%
XO	24,000	326,400	7.97%
XPG	461,000	650,408	3.82%
YGG	10,500	86,760	0.63%

หมายเหตุ - ไม่รวมรายการขายชอร์ตของสมาชิกที่เป็นผู้ร่วมค้ำหน่วยลงทุนหรือผู้ดูแลสภาพคล่องของหน่วยลงทุนของกองทุนรวมอีทีเอฟเพื่อบัญชีบริษัทประเภทเพื่อทำกำไรจากส่วนต่างของราคาหรือเพื่อดูแลสภาพคล่อง แลแล้วแต่กรณี

ข้อมูลในเอกสารฉบับนี้ รวบรวมมาจากแหล่งข้อมูลที่เชื่อถือได้ อย่างไรก็ตาม บริษัทหลักทรัพย์ คิงส์ฟอร์ด จำกัด (มหาชน) ไม่สามารถที่จะยืนยันหรือรับรองความถูกต้องของข้อมูลเหล่านี้ได้ ไม่ว่าประการใด ๆ บทวิเคราะห์ในเอกสารนี้ จัดทำขึ้นโดยอ้างอิงหลักเกณฑ์ทางวิชาการเกี่ยวกับหลักการวิเคราะห์ และมีได้เป็นการชี้แนะ หรือเสนอแนะให้ซื้อหรือขายหลักทรัพย์ใด ๆ การตัดสินใจซื้อหรือขายหลักทรัพย์ใด ๆ ของผู้อ่าน ไม่ว่าจะเกิดจากการอ่านบทความในเอกสารนี้หรือไม่ก็ตาม ล้วนเป็นผลจากการใช้วิจารณญาณของผู้อ่าน โดยไม่มีส่วนเกี่ยวข้องกับหรือพึ่งพิงผูกพันใด ๆ กับ บริษัทหลักทรัพย์ คิงส์ฟอร์ด จำกัด (มหาชน) ไม่ว่ากรณีใด

Stock Calendar



KINGSFORD

รายงานการเปลี่ยนแปลงการถือหลักทรัพย์ของผู้บริหาร (แบบ 59-2) ประจำวันที่ 09 กุมภาพันธ์ 2566

	ชื่อผู้บริหาร	ประเภทหลักทรัพย์	วันที่ได้มา / จำหน่าย	จำนวน	ราคา	วิธีการได้มา/ หน่าย
DTCENT	นาย ไพรัช คุณะเพิ่มศิริ	หุ้นสามัญ	08/02/2566	200,000	2.20	ซื้อ
STANLY	นาย อภิชาติ ลีอิสสระนกุล	หุ้นสามัญ	06/02/2566	5,000	187.50	ซื้อ
STANLY	นาย อภิชาติ ลีอิสสระนกุล	หุ้นสามัญ	07/02/2566	2,000	188.00	ซื้อ
STANLY	นาย อภิชาติ ลีอิสสระนกุล	หุ้นสามัญ	08/02/2566	8,000	187.56	ซื้อ
SPA	นาย ภูมิพันธ์ บุญญาปะมัย	หุ้นสามัญ	08/02/2566	6,200	11.30	ซื้อ
SVR	นาย ปรีชา เปล่งผิว	หุ้นสามัญ	08/02/2566	10,000	3.20	ขาย
SVR	นาย ปรีชา เปล่งผิว	หุ้นสามัญ	08/02/2566	50,000	2.82	ขาย
SVR	นาย ปรีชา เปล่งผิว	หุ้นสามัญ	08/02/2566	50,000	2.80	ขาย
SVR	นาย เอก งามจิรัฐติกาล	หุ้นสามัญ	08/02/2566	300,000	2.76	ขาย

Stock Calendar



KINGSFORD

แบบรายงานการได้มาหรือจำหน่ายหลักทรัพย์ของกิจการ (แบบ 246-2) ประจำวันที่ 03 กุมภาพันธ์ 2566

หลักทรัพย์	ชื่อผู้ได้มา/จำหน่าย	วิธีการ	ประเภท หลักทรัพย์ ¹	% ก่อน ได้มา/ จำหน่าย	% ได้มา/ จำหน่าย	% หลัง ได้มา/ จำหน่าย	วันที่ได้มา/ จำหน่าย	% ก่อน ได้มา/ จำหน่าย (กลุ่ม) 2	% ได้มา/ จำหน่าย (กลุ่ม) 2	% หลัง ได้มา/ จำหน่าย (กลุ่ม) 2
BBIK	นาย ปกรณ์ เจริญสกุลทิพย์		จำหน่าย หุ้น	10.005	0.23	9.775	03/02/2566	10.005	0.23	9.775
STI	บริษัท สหพัฒนาอินเตอร์โฮลดิ้ง จำกัด (มหาชน)		จำหน่าย หุ้น	10.0907	0.1326	9.958	01/02/2566	10.0907	0.1326	9.958
NATION	นางสาว กัญจนารัตน์ วงศ์พันธ์		ได้มา หุ้น	5.0393	9.669	11.3488	31/01/2566	5.0393	9.669	11.3488

Stock Calendar



KINGSFORD

FEBRUARY 2023				
Monday	Tuesday	Wednesday	Thursday	Friday

		1	2	3
		XD TSC (0.60 บาท)	XD 1DIV(0.25 บาท) TDEX (0.30 บาท) Shares SDC 47,619,046 Shares	Shares UPA 172,884 Shares

6	7	8	9	10
XM COTTO	XM SCGP การจัดประชุมผู้ถือหุ้น TRITN Shares CHO 15,432,098 Shares	XB CIG XD IRC (0.2910 บาท) METCO (18.00 บาท) TPIPP (0.09 บาท) XM SCC, SRIPANWA NEWLISTED SVR 510,000,000 Units Shares PPPM 67,231,636 Shares SDC 79,365,075 Shares	XD RAM (0.30 บาท) SCAP (0.80 บาท) XM GCAP, SGC Shares PROS 8,712,000 Shares AJA 44,515,668 Shares NEWLISTED NTSC 100,000,000 Units	XD AAPL80X (- บาท) DIF (0.2535 บาท) POPF (0.2750 บาท) PPF (0.1885 บาท) SIRIP (0.05 บาท) XN ERWPF Shares SDC 132,716,048 Shares TSR 5,900 Shares BC 154,933 Shares CHO 31,746,028 Shares PIMO 27,022,285 Shares

13	14	15	16	17
XD CPNGC (0.24 บาท) DTAC (1.22 บาท) XB CIG การจัดประชุมผู้ถือหุ้น BBIK	XD PTTEP (5.00 บาท) XM PTTEP	XD TAPAC (0.02 บาท) XM TAPAC	XD FTREIT (0.1870 บาท) XM JKN XR TNL 2.3: 1 @33.06 บาท การจัดประชุมผู้ถือหุ้น TKS, SABUY	การจัดประชุมผู้ถือหุ้น W

XD - Excluding Dividend	XD(ST) - Excluding Stock Dividend	XM - Exclude meetings	XN - Ex-Capital Return	XI - Excluding Interest
XP - Excluding Principal	XR - Excluding Right	XW - Excluding Warrant	XS - Excluding Short-term Warrant	XA - Excluding All
XE - Excluding Exercise	*ND - No Dividend Payment	PD - Payment Date	XT - Excluding TSR ; @ - price per share / price per unit /	
XD - Excluding Dividend	XD(ST) - Excluding Stock Dividend	XM - Exclude meetings	XN - Ex-Capital Return	XI - Excluding Interest
XP - Excluding Principal	XR - Excluding Right	XW - Excluding Warrant	XS - Excluding Short-term Warrant	XA - Excluding All
XE - Excluding Exercise	*ND - No Dividend Payment	PD - Payment Date	XT - Excluding TSR ; @ - price per share / price per unit /	

Disclaimer



KINGSFORD

คำแนะนำการลงทุน และความหมายของคำแนะนำการลงทุน

Stock Rating หมายถึงการให้คำแนะนำการลงทุนของบริษัท แบ่งเป็น 3 ระดับ

Buy หมายถึง ราคาพื้นฐานสูงกว่าราคาตลาด 15% หรือมากกว่า

Hold หมายถึงราคาพื้นฐานสูงกว่าราคาตลาดไม่เกิน 15% หรือต่ำกว่าราคาตลาดไม่เกิน 15 %

Sell หมายถึง ราคาพื้นฐานต่ำกว่าราคาตลาด 15% หรือมากกว่า

เอกสารฉบับนี้จัดทำขึ้นโดยบริษัทหลักทรัพย์คิงส์ฟอร์ด จำกัด (มหาชน) ข้อมูลที่ปรากฏในเอกสารฉบับนี้จัดทำโดยอาศัยข้อมูลที่จัดทำมาจากแหล่งที่เชื่อหรือควรเชื่อว่ามี ความน่าเชื่อถือ และ/หรือถูกต้อง อย่างไรก็ตามบริษัทไม่ยืนยัน และไม่รับรองถึงความครบถ้วนสมบูรณ์หรือถูกต้องของข้อมูลดังกล่าว และไม่ได้ประกันราคาหรือผลตอบแทน ของหลักทรัพย์ที่ปรากฏข้างต้น แม้ว่าข้อมูลดังกล่าวจะปรากฏข้อความที่อาจเป็นหรืออาจตีความว่าเป็นเช่นนั้นได้ บริษัทจึงไม่รับผิดชอบต่อการนำเอาข้อมูล ข้อความ ความเห็น และหรือบทสรุปที่ปรากฏในเอกสารฉบับนี้ไปใช้ไม่ว่ากรณีใดๆ ข้อมูลและความเห็นที่ปรากฏอยู่ในเอกสารฉบับนี้ได้ประสงค์จะชี้ชวน เสนอแนะ หรือจูงใจให้ลงทุน ใน หรือ ซื้อหรือขายหลักทรัพย์ที่ปรากฏในเอกสารฉบับนี้และข้อมูลมีการแก้ไขเพิ่มเติมเปลี่ยนแปลงโดยมีต้องแจ้งให้ทราบล่วงหน้า ผู้ลงทุนควรใช้ดุลยพินิจอย่างรอบคอบใน การลงทุนในหรือซื้อหรือขายหลักทรัพย์ บริษัทสงวนลิขสิทธิ์ในข้อมูลที่ปรากฏในเอกสารนี้ ห้ามมิให้ผู้ใดใช้ประโยชน์ ทำซ้ำ ดัดแปลง นำออกแสดง ทำให้ปรากฏหรือเผยแพร่ ต่อสาธารณชน ไม่ว่าด้วยประการใดๆ ซึ่งข้อมูลในเอกสารนี้ไม่ว่าทั้งหมดหรือบางส่วน เว้นแต่ได้รับอนุญาตเป็นหนังสือจากบริษัทเป็นการล่วงหน้า การกล่าว คิด หรืออ้างอิง ข้อมูลบางส่วนตามสมควรในเอกสารนี้ ไม่ว่าในบทความ บทวิเคราะห์ บทวิจัย หรือในเอกสาร หรือการสื่อสารอื่นใดจะต้องกระทำโดยถูกต้อง และไม่เป็นการก่อให้เกิดการ เข้าใจผิดหรือความเสียหายแก่บริษัท ต้องรับรู้ถึงความเป็นเจ้าของลิขสิทธิ์ในข้อมูลบริษัท และต้องอ้างอิงถึงเอกสารฉบับนี้ และวันที่ในเอกสารฉบับนี้ของบริษัทโดยชัดเจน การลงทุนในหรือซื้อหรือขายหลักทรัพย์ย่อมมีความเสี่ยง ท่านควรทำความเข้าใจอย่างถ่องแท้ต่อลักษณะของหลักทรัพย์แต่ละประเภทและควรศึกษาข้อมูลของบริษัทที่ออก หลักทรัพย์และข้อมูลอื่นใดที่เกี่ยวข้องก่อนการตัดสินใจลงทุนในหรือซื้อหรือขายหลักทรัพย์

ข้อมูลในเอกสารฉบับนี้ รวบรวมมาจากแหล่งข้อมูลที่น่าเชื่อถือ อย่างไรก็ดี บริษัทหลักทรัพย์ คิงส์ฟอร์ด จำกัด(มหาชน)ไม่สามารถที่จะยืนยันหรือรับรองความถูกต้องของข้อมูลเหล่านี้ได้ ไม่ว่าประการใดๆ บทวิเคราะห์ในเอกสารนี้ จัดทำขึ้นโดยอ้างอิง หลักเกณฑ์ทางวิชาการเกี่ยวกับหลักการวิเคราะห์ และมีได้เป็นการชี้แนะ หรือเสนอแนะให้ซื้อหรือขายหลักทรัพย์ใดๆ การตัดสินใจซื้อหรือขายหลักทรัพย์ใดๆ ของผู้อ่าน ไม่ว่าจะเกิดจากการอ่านบทความในเอกสารนี้หรือไม่ก็ตาม ล้วนเป็นผลจากการใช้ วิจารณญาณของผู้อ่าน โดยไม่มีส่วนเกี่ยวข้องกับอะไรรวมทั้งกับ บริษัทหลักทรัพย์ คิงส์ฟอร์ด จำกัด(มหาชน) ไม่ว่ากรณีใด

Disclaimer



KINGSFORD

Thai Institute of Directors Association (IOD) – Corporate Governance Report Rating 2020 (CG Score) ข้อมูล 19 พฤศจิกายน 2563



AAV	BAFS	BWG	CPN	FPI	ICHI*	LANNA	MSC	PG	PTTGC	THREL	TSC	VGI
ADVANC	BANPU	CENTEL	CSS	FPT	III	LH	MTC	PHOL	PYLON	TIP	TSR	VIH
AF	BAY	CFRESH	DELTA	FSMART	ILINK	LHFG	NCH	PLANB	Q-CON	TIPCO	TSTE	WACOAL
AIRA	BCP	CHEWA	DEMCO	GBX	INTUCH	LIT	NCL	PLANET	QH	TISCO	TSTH	WAVE
AKP	BCPG	CHO	DRT	GC	IRPC	LPN	NEP	PLAT	QTC	TK	TTA	WHA
AKR	BDMS	CIMBT	DTAC	GCAP	IVL	MAKRO	NKI	PORT	RATCH	TKT	TTCL	WHAUP
ALT	BEC	CK	DTC	GEL	JKN	MALEE	NOBLE*	PPS	RS	TMB	TTW	WICE
AMA	BEM	CKP	DV8	GFPT	JSP	MBK	NSI	PR9	S	TMILL	TU	WINNER
AMATA	BGRIM	CM	EA	GGC	JWD	MBKET	NVD	PREB	S & J	TNDT	TVD	
AMATAV	BIZ	CNT	EASTW	GPSC	K	MC	NYT	PRG	SAAM	TNL	TVI	
ANAA	BKI	COL	ECF	GRAMMY	KBANK	MCOT	OISHI	PRM	SABINA	TOA	TVO	
AOT	BLA	COMAN	ECL	GUNKUL	KCE	METCO	ORI	PSH	SAMART	TOP	TWPC	
AP	BOL	COTTO	EGCO	HANA	KKP	MFEC	OTO	PSL	SAMTEL	TPBI	U	
ARIP	BPP	CPALL	EPG	HARN	KSL	MINT	PAP	PTG	SAT	TQM	UAC	
ARROW	BRR	CPF	ETE	HMPRO	KTB	MONO	PCSGH	PTT	SC	TRC	UBIS	
ASP	BTS	CPI	FNS	ICC	KTC	MOONG	PDJ	PTTEP	SCB	TRUE	UV	



2S	ASEFA	BTW	CWT	GL	TEL	LOXLEY	NEX	PT	SHR	SUC	TMI	UOBKH
ABM	ASIA	CBG	DCC	GLAND	J	LPH	NINE	QLT	SIAM	SUN	TMT	UP
ACE	ASIAN	CEN	DCON	GLOBAL	JAS	LRH	NTV	RCL	SINGER	SYNEX	TNITY	UPF
ACG	ASIMAR	CGH	DDD	GLOCON	JCK	LST	NWR	RICHY	SKE	T	TNP	UPOIC
ADB	ASK	CHARNA	DOD	GPI	JCKH	M	OCC	RML	SKR	TAE	TNR	UT
AEC	ASN	CHAYO	DOHOME	GULF	JMART	MACO	OGC	RPC	SKY	TAKUNI	TOG	UTP
AEONTS	ATP30	CHG	EASON	GYT	JMT	MAJOR	OSP	RWI	SMIT	TBSP	TPA	UWC
AGE	AUCT	CHOTI	EE	HPT	KBS	MBAX	PATO	S11	SMT	TCC	TPAC	VL
AH	AWC	CHOW	ERW	HTC	KCAR	MEGA	PB	SALEE	SNP	TCCM	TPCORP	VNT
AHC	AYUD	C	ESTAR	CN	KGI	META	PDG	SAMCO	SPA	TEAM	TPOLY	VPO
AIT	B	CIG	FE	FS	KIAT	MFC	PDI	SANKO	SPC	TEAMG	TPS	WIJK
ALLA	BA	CMC	FLOYD	LM	KOOL	MGT	PIMO	SAPPE	SPCG	TFG	TRITN	WP
AMANAH	BAM	COLOR	FN	MH	KTIS	MILL	PJW	SAWAD	SR	TIGER	TRT	XO
AMARIN	BBL	COM7	FORTH	NET	KWC	MITSIB	PL	SCI	SRICHA	TITLE	TRU	YUASA
APCO	BFIT	CPL	FSS	NSURE	KWM	MK	PM	SCP	SSC	TKN	TSE	ZEN
APCS	BGC	CRC	FTE	RC	L&E	MODERN	PPP	SE	SSF	TKS	TVT	ZIGA
APURE	BJC	CRD	FVC	RCP	LALIN	MTI	PRIN	SEG	STANLY	TM	TWP	ZMICO
AQUA	BJCHT	CSC	GENCO	T	LDC	MVP	PRINC	SFP	STI	TMC	UEC	
ASAP	BROOK	CSP	GJS	ITD*	LHK	NETBAY	PSTC	SGF	STPI	TMD	UMI	



7UP	AU	BM	CMAN	ESSO	INSET	KYE	NC	PK	RBF	SISB	SUPER	TPLAS
A	B52	BR	CMO	FMT	IP	LEE	NDR	PLE	RCI	SKN	SVOA	TTI
ABICO	BC	BROCK	CMR	GIFT	JTS	MATCH	NER	PMTA	RJH	SLP	TC	TYCN
AJ	BCH	BSBM	CPT	GREEN	JUBILE	MATI	NFC	POST	ROJNA	SMART	TCCC	UKEM
ALL	BEAUTY	BSM	CPW	GSC	KASET	M-CHAI	NNCL	PPM	RP	SOLAR	THMUI	UMS
ALUCON	BGT	BTNC	CRANE	GTB	KCM	MCS	NPK	PRAKIT	RPH	SPG	TIW	VCOM
AMC	BH	CAZ	CSR	HTECH	KKC	MDX	NUSA	PRECHA	RSP	SQ	TNH	VRANDA
APP	BIG	CCP	D	HUMAN	KUMWEL	MJD	OCEAN	PRIME	SF	SSP	TOPP	WIN
ARIN	BKD	CGD	EKH	IHL	KUN	MM	PAF	PROUD	SFLEX	STARK	TPCH	WORK
AS	BLAND	CITY	EP	INOX	KWG	MORE	PF	PTL	SGP	STC	TPIPP	WPH

ช่วงคะแนน	สัญลักษณ์	ความหมาย
90 - 100		ดีเลิศ
80 - 89		ดีมาก
70 - 79		ดี
60 - 69		ดีพอใช้
50 - 59		ผ่าน
ต่ำกว่า 50	No logo given	N/A

การเปิดเผยผลการสำรวจของสมาคมส่งเสริมสถาบันกรรมการบริษัทไทย (IOD) ในเรื่องการกำกับดูแลกิจการ (Corporate Governance) นี้เป็นการดำเนินการตามนโยบายของสำนักงานคณะกรรมการกำกับหลักทรัพย์และตลาดหลักทรัพย์ โดยการสำรวจของ IOD เป็นการสำรวจและประเมินจากข้อมูลของบริษัทจดทะเบียนในตลาดหลักทรัพย์แห่งประเทศไทยและตลาดหลักทรัพย์เอ็มเอไอ ที่มีการเปิดเผยต่อสาธารณะและเป็นข้อมูลที่ผู้ลงทุนทั่วไปสามารถเข้าถึงได้ ดังนั้นผลสำรวจดังกล่าวจึงเป็นการนำเสนอในมุมมองของบุคคลภายนอกโดยไม่ได้เป็นการประเมินการปฏิบัติและมิได้มีการใช้ข้อมูลภายในในการประเมิน ซึ่งผลการสำรวจดังกล่าว เป็นผลการสำรวจ ณ วันที่ปรากฏในรายงานการกำกับดูแลกิจการบริษัทจดทะเบียนไทยเท่านั้น ดังนั้นผลการสำรวจจึงอาจเปลี่ยนแปลงได้ภายหลังจากวันดังกล่าว ทั้งนี้บริษัทหลักทรัพย์ คิงส์ฟอร์ด จำกัด (มหาชน) มิได้ยืนยันหรือรับรองถึงความถูกต้องของผลการสำรวจดังกล่าวแต่อย่างใด

ข้อมูลในเอกสารฉบับนี้ รวบรวมมาจากแหล่งข้อมูลที่น่าเชื่อถือ อย่างไรก็ตาม บริษัทหลักทรัพย์ คิงส์ฟอร์ด จำกัด(มหาชน)ไม่สามารถที่จะยืนยันหรือรับรองความถูกต้องของข้อมูลเหล่านี้ได้ ไม่ว่าประการใดๆ บทวิเคราะห์ในเอกสารนี้ จัดทำขึ้นโดยอ้างอิงหลักเกณฑ์ทางวิชาการเกี่ยวกับหลักการวิเคราะห์ และมิได้เป็นการชี้แนะ หรือเสนอแนะให้ซื้อหรือขายหลักทรัพย์ใดๆ การตัดสินใจซื้อหรือขายหลักทรัพย์ใดๆ ของผู้อ่าน ไม่ว่าจะเกิดจากการอ่านบทความในเอกสารนี้หรือไม่ก็ตาม ล้วนเป็นผลจากการใช้วิจารณญาณของผู้อ่าน โดยไม่มีส่วนเกี่ยวข้องกับหรือผูกพันใดๆ กับ บริษัทหลักทรัพย์ คิงส์ฟอร์ด จำกัด(มหาชน) ไม่ว่ากรณีใด

Disclaimer



KINGSFORD

Anti-Corruption Progress Indicator 2019

บริษัทจดทะเบียนที่ได้ประกาศเจตนารมณ์เข้าร่วม CAC

7UP	AMATA	BKD	CI	EP	FSMART	JKN	KWG	NOBLE	SAAM	SINGER	SUPER	TRITN	ZIGA
ABICO	AMATAV	BM	COTTO	ERW	GPI	JMART	LDC	NOK	SAPPE	SKR	SYNEX	TTA	
AF	ANAN	BROCK	DDD	ESTAR	ILINK	JMT	MAJOR	PK	SCI	SPALI	THAI	UPF	
ALT	APURE	BUI	EA	ETE	IRC	JSP	META	PLE	SE	SSP	TKS	UV	
AMARIN	B52	CHO	EFORL	EVER	J	JTS	NCL	ROJNA	SHANG	STANLY	TOPP	WIN	

บริษัทจดทะเบียนที่ได้ได้รับการรับรอง CAC

2S	BCP	CIG	EGCO	HTC	KTC	MOONG	PCSGH	PSL	SCC	SPRC	THIP	TRU	WHA
ADVANC	BCPG	CIMBT	FE	ICC	KWC	MPG	PDG	PSTC	SCCC	SRICHA	THRE	TRUE	WHAUP
AI	BGC	CM	FNS	ICHI	L&E	MSC	PDI	PT	SCG	SSF	THREL	TSC	WICE
AIE	BGRIM	CMC	FPI	IFS	LANNA	MTC	PDJ	PTG	SCN	SSSC	TIP	TSTH	WIK
AIRA	BJCHI	COL	FPT	INET	LHFG	MTI	PE	PTT	SEAOL	SST	TIPCO	TTCL	XO
AKP	BKI	COM7	FSS	INSURE	LHK	NBC	PG	PTTEP	SE-ED	STA	TISCO	TU	ZEN
AMA	BLA	CPALL	FTE	INTUCH	LPN	NEP	PHOL	PTTGC	SELIC	SUSCO	TKT	TVD	
AMANAHA	BPP	CPF	GBX	IRPC	LRH	NINE	PL	PYLON	SENA	SVI	TMB	TVI	
AP	BROOK	CPI	GC	ITEL	M	NKI	PLANB	Q-CON	SGP	SYNTEC	TMD	TVO	
AQUA	BRR	CPN	GCAP	IVL	MAKRO	NMG	PLANET	QH	SIRI	TAE	TMILL	TWPC	
ARROW	BSBM	CSC	GEL	K	MALEE	NNCL	PLAT	QLT	SITHAI	TAKUNI	TMT	U	
ASK	BTS	DCC	GFPT	KASET	MBAX	NSI	PM	QTC	SMIT	TASCO	TNITY	UBIS	
ASP	BWG	DELTA	GGC	KBANK	MBK	NWR	PPP	RATCH	SMK	TBSP	TNL	UEC	
AYUD	CEN	DEMCO	GJS	KBS	MBKET	OCC	PPPM	RML	SMPC	TCAP	TNP	UKEM	
B	CENTEL	DIMET	GPSC	KCAR	MC	OCEAN	PPS	RW	SNC	TCMC	TNR	UOBKH	
BAFS	CFRESH	DRT	GSTEEL	KCE	MCOT	OGC	PREB	S&J	SNP	TFG	TOG	UWC	
BANPU	CGH	DTAC	GUNKUL	KGI	MFC	ORI	PRG	SABINA	SORKON	TFI	TOP	VGI	
BAY	CHEWA	DTC	HANA	KKP	MFEC	PAP	PRINC	SAT	SPACK	TFMAMA	TPA	VIH	
BBL	CHOTI	EASTW	HARN	KSL	MINT	PATO	SC	SPC	THANI	TPCORP	VNT	WNT	
BCH	CHOW	ECL	HMPRO	KTB	MONO	PB	PSH	SCB	SPI	THCOM	TPP	WACOAL	

คำชี้แจง ข้อมูลบริษัทที่เข้าร่วมโครงการแนวร่วมปฏิบัติของภาคเอกชนไทยในการต่อต้านทุจริต (Thai CAC) ของสมาคมส่งเสริมสถาบันกรรมการบริษัทไทย มี 2 กลุ่ม คือ

- ได้ประกาศเจตนารมณ์เข้าร่วม CAC

- ได้รับการรับรอง CAC

การเปิดเผยผลการประเมินดัชนีชี้วัดความคืบหน้าการป้องกันการมีส่วนเกี่ยวข้องกับการทุจริตคอร์รัปชัน (Anti-corruption Progress Indicators) ของบริษัทจดทะเบียนในตลาดหลักทรัพย์แห่งประเทศไทยซึ่งจัดทำโดยสถาบันไทยพัฒน์นี้ เป็นการดำเนินการตามนโยบายและตามแผนพัฒนาความยั่งยืนสำหรับบริษัทจดทะเบียนของสำนักงานคณะกรรมการกำกับหลักทรัพย์และตลาดหลักทรัพย์ โดยผลการประเมินดังกล่าวของสถาบันไทยพัฒน์ อาศัยข้อมูลที่ได้รับจากบริษัทจดทะเบียนตามบริษัทจดทะเบียนได้ระบุในแบบแสดงข้อมูลเพื่อการประเมิน Anti-corruption ซึ่งได้อ้างอิงข้อมูลมาจากแบบแสดงรายการข้อมูลประจำปี (แบบ 56-1) รายงานประจำปี (แบบ 56-2) หรือในบุคคลภายนอก โดยมิได้เป็นการประเมินการปฏิบัติของบริษัทจดทะเบียนในตลาดหลักทรัพย์แห่งประเทศไทย และมีได้ใช้ข้อมูลภายใต้เพื่อการประเมินเนื่องจากการประเมินดังกล่าวเป็นเพียงผลการประเมิน ณ วันที่ปรากฏในผลการประเมินเท่านั้น ดังนั้นผลการประเมินจึงอาจเปลี่ยนแปลงได้ภายหลังวันดังกล่าว หรือเมื่อข้อมูลที่เกี่ยวข้องมีการเปลี่ยนแปลง ทั้งนี้ บริษัทหลักทรัพย์ คิงส์ฟอร์ด จำกัด (มหาชน) มิได้ยืนยัน ตรวจสอบ หรือรับรองความถูกต้องครบถ้วนของผลการประเมินดังกล่าวแต่อย่างใด

ข้อมูลในเอกสารฉบับนี้ รวบรวมมาจากแหล่งข้อมูลที่น่าเชื่อถือ อย่างไรก็ตาม บริษัทหลักทรัพย์ คิงส์ฟอร์ด จำกัด(มหาชน)ไม่สามารถที่จะยืนยันหรือรับรองความถูกต้องของข้อมูลเหล่านี้ได้ ไม่ว่าประการใดๆ บทวิเคราะห์ในเอกสารนี้ จัดทำขึ้นโดยอ้างอิงหลักเกณฑ์ทางวิชาการเกี่ยวกับหลักการวิเคราะห์ และมีได้เป็นการชี้แนะ หรือเสนอแนะให้ซื้อหรือขายหลักทรัพย์ใดๆ การตัดสินใจซื้อหรือขายหลักทรัพย์ใดๆ ของผู้อ่าน ไม่ว่าจะเกิดจากการอ่านบทความในเอกสารนี้หรือไม่ก็ตาม ล้วนเป็นผลจากการใช้วิจารณญาณของผู้อ่าน โดยไม่มีส่วนเกี่ยวข้องหรือพันธะผูกพันใดๆ กับ บริษัทหลักทรัพย์ คิงส์ฟอร์ด จำกัด(มหาชน) ไม่ว่ากรณีใด