



## Market Timing

10 February 2023

Stock picks : -

Stocks to monitor : ADVANC, TLI, AURA

Support: 1660, 1650, 1630

Resistance: 1675, 1685, 1695-1700

Technical analyst  
เปรมสุข ชลพานาวาณิชย์  
Technical analyst  
ชาญเดช หลัทศรีรัตน์

## ยังมีแรงแกว่งตัวขึ้นมาปิดใกล้ 1670



SET ชะลอตัวลงมาทำจุดต่ำสุดของวันอยู่ที่ 1656.74(-13.60) ก่อนติดตัวกลับขึ้นไปทำจุดสูงสุดของวันอยู่ที่ 1672.09(+1.75) ในขณะที่ ปิดตลาดอยู่ที่ระดับ 1669.17 จุด ลดลง 1.17 จุด หรือ -0.07%

**มุมมองเทคนิควันนี้:** วานนี้ SET อ่อนแรงมาแถว 1656 ก่อนติดตัวขึ้นมาปิดใกล้แนว 1670 ด้าน MACD ย่อตัวมาแถวเส้นศูนย์ และ RSI ถอยต่ำกว่า 50% ให้สัญญาณไม่ดีนัก มีความเสี่ยงจะผันผวนหรือพักตัวลงอยู่ โดยประเมิน SET มีแนวรับแถว 1660 และ 1650 ส่วนแนวต้านจะอยู่แถว 1675 และ 1685 โดยหาก SET สามารถยืนปิดเหนือเส้นเฉลี่ย 5 วัน 1675 จะช่วยให้ภาพดูดีขึ้น

**ทิศทางตลาดในภาพหลัก:** ผลกระทบของการระบาดของโควิด กัดกิน SET ชะลอตัวถดถอยลึกลงไปทำจุดต่ำแถว 969(มี.ค. 63) ก่อนเกิดการฟื้นตัวขึ้นแรงๆ 1 ระลอก โดยเดินทางขึ้นไปทำจุดสูงแถว 1455(มี.ย. 63) แล้วชะลอตัวลงมาอีกครั้ง โดยถอยลงมาแถว 1187(ด.ค. 63) ทำจุดต่ำที่ยกตัวสูงขึ้น ก่อนพลิกตัวผ่านด่าน 1455 สร้างสัญญาณกลับตัวที่ดี แม้ว่าจะมีการผันผวนระหว่างทาง แต่ก็เดินทางทำจุดสูงที่ยกตัวขึ้นต่อเนื่อง จนขึ้นไปทำจุดสูงแถว 1718(ก.พ. 65) ก่อนส่งสัญญาณอ่อนแรง โดยถดถอยลึกลงมาแถว 1580 และติดตัวกลับแรงขึ้นมาอีกครั้ง อย่างไรก็ตาม SET ไม่สามารถทำจุดสูงขึ้นไปใหม่ โดยปรับตัวขึ้นไปได้แค่แถว 1708

หลังจากนั้น SET ชะลอตัวใต้กลุ่มเส้นค่าเฉลี่ย ถอยมาแถวจุดต่ำ 1580 ก่อนติดตัวขึ้นไปแถว 1664 แล้วอ่อนตัวลง ทำให้ SET สร้างแนวโน้มทางลบ เคลื่อนไหวในกรอบกอดตัว(ช่องกรอบสี่เหลี่ยม) แต่หลังถอยลึกมาแถวขอบล่างกรอบกอดตัวแถว 1517 ขณะที่ MACD เกิด Divergence เชิงบวก หนูนตลาดฟื้นตัวขึ้นเหนือกลุ่มเส้นเฉลี่ย เดินทางผ่านช่องกอดตัวขึ้นไปแถว 1672 แต่ MACD เกิด Divergence เชิงลบ ทำให้ SET ถอยลงใต้กลุ่มเส้นเฉลี่ย อีกทั้ง MACD ก็ถอยลงแดนลบ กัดกินตลาดย่อตัวมาตั้งฐาน W ใกล้แนว FIBO 78.6% แถว 1550 (วัดจาก 1517 ถึง 1672) ก่อนติดตัวเหนือ 1600 พร้อม MACD ขึ้นยืนแดนบวก หนูน SET แกว่งตัวขึ้นทดสอบ 1650 ซึ่งเป็นแนวเส้นกอดหลัก จึงให้ใช้เป็นจังหวะแบ่งทำกำไรไว้บ้าง เพื่อรอจังหวะเข้ารับเมื่ออ่อนตัว เนื่องจากประเมินว่า SET มีโอกาสแกว่งตัวผันผวนอยู่ในกรอบสามเหลี่ยม(สีน้ำเงิน) ซึ่ง SET ก็ย่อตัวลงมาแถว 1597 ไม่หลุดขอบล่างกรอบสามเหลี่ยม ก่อนฟื้นตัวทะลุผ่านเส้นกอด 1650 สร้างสัญญาณบวก มีโอกาสแกว่งตัวเข้าหาระดับจุดสูงถัดไป

โดยสรุป SET พลิกตัวจาก 1517 ขึ้นมาแถว 1672 แล้วพักฐานลงมาใกล้แนวรับ 1550 ก่อนติดตัวขึ้นมาติดแนวเส้นกอดแถว 1650 ซึ่งวางเป็นแนวขายทำกำไร และพักตัวลงมา โดยล่าสุด SET ไต่ยกตัวข้ามผ่านแนวต้านที่ 1650 สร้างโอกาสที่ SET จะยังคงแกว่งตัวขึ้นต่อ โดยมีระดับแนวต้านถัดไปที่บริเวณ 1700 และ 1720 ขณะที่แนวรองรับยกตัวขึ้นมาอยู่ที่บริเวณ 1630 และมีระดับแนวรองรับถัดไปที่บริเวณ 1600 ตามลำดับ



**Stocks to monitor**



**ADVANC** ราคาไต่ระดับขึ้นมาแถว 204 แล้วพักตัว ถอยลงมาแถว 194 ก่อนติดตัวขึ้นเหนือกลุ่มเส้นเฉลี่ย เข้าทดสอบเส้นกต ด้วย Vol. เพิ่มขึ้น ด้าน MACD ตั้งฐานใต้เส้นศูนย์ ดูมีแนวโน้มจะกวัด Signal line ขึ้นแดนบวก มีสิทธิหนราคาผ่านเส้นกต เพื่อแกว่งตัวขึ้นได้ต่อ

แนวรับ : 196.5 +/-  
แนวต้าน : 203 & 207 & 215

คำแนะนำ- ซื้อเส้นรอบ และรับเพิ่มหากย่อมาแถว 196.5 โดยมีแนวรอบแบ่งขายทำกำไรอยู่แถว 207 และ 215 ขณะที่ ใช้การถดถอยหลุด 193.5 เป็น stop loss



**TLI** ราคาชะลอตัวลงมาตั้งฐานแถว 13.3-13.4 ขณะที่ MACD ทำ Divergence ชิงบวก หนราคาติดตัวเหนือเส้นเฉลี่ย 5 วัน เข้าทดสอบเส้นกต แต่ Vol. ยังไม่เด่นนัก MACD แกว่งตัวเหนือ Signal line เข้าหาแนวเส้นศูนย์ สะท้อนโอกาสที่ราคาจะผ่านเส้นกต เพื่อแกว่งตัวขึ้นต่อ

แนวรับ : 13.6 +/-  
แนวต้าน : 14.3 & 14.7 & 15.3

คำแนะนำ- ซื้อแก๊งกำไร และรับเพิ่มหากย่อมาแถว 13.6 โดยมีแนวรอบแบ่งขายทำกำไรอยู่แถว 14.7 และ 15.3 ในขณะที่ ใช้การถดถอยหลุด 13.4 เป็น stop loss



**AURA** ระดับขั้วโหมง ราคาพักตัวลงมาสร้างฐานแถว 17.7-17.9 ก่อนติดตัวขึ้นมา ล่าสอยกตัวเหนือกลุ่มเส้นค่าเฉลี่ย เข้าทดสอบเส้นกต ด้วย Vol. เพิ่มขึ้น ด้าน MACD แกว่งตัวเหนือ Signal line ขึ้นสู่แดนบวก มีสิทธิหนราคาผ่านเส้นกต เพื่อสร้างแรงแกว่งตัวขึ้นต่อ

แนวรับ : 18.2 +/-  
แนวต้าน : 19 & 19.5 & 20.2

คำแนะนำ- ซื้อแก๊งกำไร และรับเพิ่มหากย่อมาแถว 18.2 โดยมีแนวรอบแบ่งขายทำกำไรอยู่แถว 19.5 และ 20.2 ขณะที่ ใช้การถดถอยหลุด 17.8 เป็น stop loss

\*\* ทุนแนะนำ ใน Stocks to monitor หมายถึง ให้ ซื้อ หรือ ขาย ส่วนแรก 50% ที่ราคาเปิด, สำหรับส่วนที่เหลืออีก 50% ให้กินไว้เพื่อเข้า ซื้อ หรือ ขาย เมื่อมาถึงเป้าหมายแนวรับหรือแนวต้านที่ให้ โดยเราจะติดตามหุ้นที่แนะนำไปอีก 3 วันทำการ ซึ่งติดตามได้ในรายงานวิเคราะห์หน้าถัดไป \*\*

Disclaimer: The information, statements, forecasts and projections contained herein, including any expression of opinion, are based upon sources believed to be reliable, but their accuracy completeness or correctness are not guaranteed. Expressions of opinion herein were arrived at after due and careful consideration. They were based upon the best information then known to us and in our opinion were fair and reasonable in the circumstances prevailing at the time. Expressions of opinion contained herein are subject to change without notice. Kasikorn Securities Public Company Limited may also be the issuer of structured notes on securities that are constituents of the SET50 index.



## Recommendation Update

### Stock picks (Follow-Up)

Stock	Cost	Last	Position
-	-	-	-

### Stocks to monitor (Follow-Up)

Stock	Cost	Last	Position
CENTEL*	53.75	55	ติดตามเป็นวันสุดท้าย โดยราคาติดตัวขึ้นมาบ้าง ยังคงมุมมอง นำถือลุ้นแบ่งขายทำกำไรแถว 57 และ 60 ในขณะที่ ปรับมาใช้การถดถอยหลุด 53 เป็น stop loss
BLA*	30.25, 29.5 (29.87)	29.75	ติดตามเป็นวันสุดท้าย โดยคงใช้การถดถอยหลุด 28.75 เป็น stop loss แต่หากไม่ถดถอยหลุดแนวตั้งกล่าว ยังคงมุมมอง ถือลุ้นขายแถว 31.25 และ 32.5
SCGP	53.5, 52.5 (53)	52.5	ราคาย่อตัวมาแถวแนวรับเพิ่ม 52.5 คงใช้การถดถอยหลุด 51.25 เป็น stop loss แต่หากยังไม่ถดถอยหลุดแนวตั้งกล่าว นำมีแรงติดตัวกลับ โดยปรับเป้ารอขายเป็นแถว 55.5 และ 57.5
CKP	4.68	4.66	ราคาแกว่งตัวอยู่ในกรอบที่ให้ นำถือลุ้นแบ่งขายทำกำไรแถว 4.92 และ 5.15 โดยมีบริเวณ 4.58 เป็นแนวรอเข้ารับเพิ่ม ในขณะที่ ใช้การถดถอยหลุด 4.48 เป็น stop loss
CH*	4.36	4.6	นำได้แบ่งขายทำกำไรไปบ้าง หลังราคายกตัวข้ามผ่านเป้าแรก 4.46 ขึ้นมา สำหรับส่วนที่ยังเหลือ นำถือลุ้นขายแถว 4.66 และ 4.8 ในขณะที่ ใช้การถดถอยหลุด 4.46 ปิดขายรักษากำไร
STGT*	11.7, 11.4 (11.55)	11.3	ราคาย่อตัวหลุดแนวรับเพิ่ม 11.4 ลงมา คงใช้การถดถอยหลุด 11.1 เป็น stop loss แต่หากยังไม่ถดถอยหลุดแนวตั้งกล่าว นำมีแรงติดตัวกลับ โดยปรับเป้ารอขายเป็นแถว 12.1 และ 12.7
PR9*	20.5, 20.1 (20.3)	20.5	ราคาย่อตัวลงมาแถวแนวรับเพิ่ม 20.1 แล้วติดตัวขึ้นมา คงใช้การถดถอยหลุด 19.7 เป็น stop loss แต่หากยังไม่ถดถอยหลุดแนวตั้งกล่าว นำมีแรงติดตัวกลับ โดยปรับเป้ารอขายเป็นแถว 21.3 และ 22.1
D*	6.65	6.6	ราคาแกว่งตัวอยู่ในกรอบที่ให้ นำถือลุ้นแบ่งขายทำกำไรแถว 6.9 และ 7.2 โดยมีบริเวณ 6.35 เป็นแนวรอเข้ารับเพิ่ม ในขณะที่ ใช้การถดถอยหลุด 6.2 เป็น stop loss

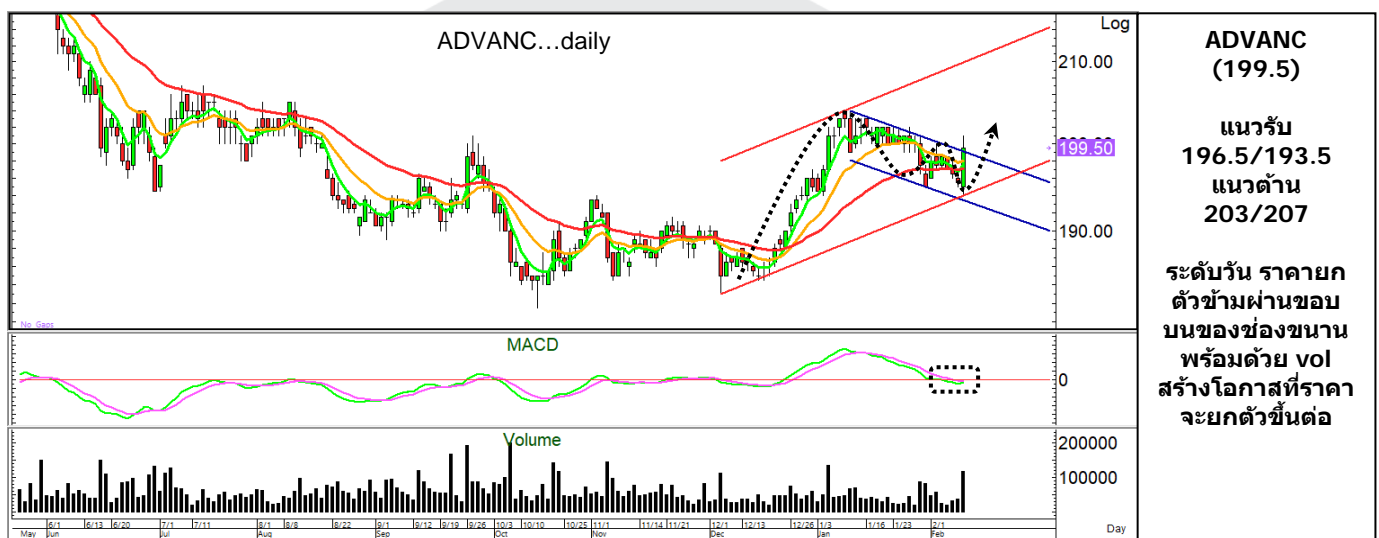
## จุดขาย และ แนว stop loss จะ update ให้วันต่อวัน โดยลูกค้าสามารถติดตามได้ในตาราง recommendation update โดยหุ้น Stocks to monitor จะติดตามให้อีก 3 วันทำการ หลังแนะนำ โดยกรอบในรายงานควรใช้ในช่วง 5 ทำการ หากไม่ถึงเป้า นำขายออกไปก่อน ส่วนตัวหุ้นที่เลือกเป็น Stock Picks จะติดตาม update ต่อเนื่อง จนกว่าจะให้ปิดสถานะขายทำกำไร หรือ ยอมตัดขาดทุน ชื่อหุ้นที่มีเครื่องหมาย \* หมายถึง หุ้นที่เริ่มติดตาม หรือมีการเปลี่ยนแปลงมุมมอง หรือ แนวรับและแนวต้าน ต่างไปจากวันก่อนหน้า



## Most Active Value

Stock	Support	Resistance	Recommend
KCE (48.5)	46/44.5	50/51.25	ระดับวัน ราคาได้อ่อนแรงลงเข้าหาแนวรองรับเชิงการวัดแนว 50% ด้าน MACD ให้นำหนัก ลบ คงมีความเสี่ยงที่ราคาจะเกิดการพักตัวลงต่อ
ADVANC (199.5)	196.5/193.5	203/207	ระดับวัน ราคาได้ยกตัวข้ามผ่านขอบบนของช่องขนานกดตัว พร้อมด้วย vol ที่เพิ่มสูงขึ้น ด้านสัญญาณของ MACD เริ่มยกตัวขึ้นเหนือ Signal สร้างโอกาสที่ราคาจะสามารถยกตัวขึ้น
PTTEP (163)	161.5/158	167.5/170	ระดับวัน ราคาได้อ่อนแรงลงตามกลุ่มค่าเฉลี่ยที่เรียงตัวในเชิงลบ พร้อมด้วย vol ด้าน สัญญาณของ MACD ให้นำหนักลบ มีความเสี่ยงที่ราคาจะเกิดการอ่อนแรงลงต่อ
DELTA (922)	916/898	944/966	ระดับวัน ราคาได้แกว่งตัวเหนือค่าเฉลี่ย 13 วัน แต่ด้านสัญญาณของ MACD ให้นำหนักลบ อย่างไรก็ตาม ประเมิน หากราคาไม่หลุด 916 มีสิทธิ์ที่จะแกว่งตัวขึ้นต่อตามแนวโน้ม
BDMS (29)	27.75/26	29.5/30.5	ระดับวัน ราคาได้อ่อนแรงลงหลุดค่าเฉลี่ยหลัก พร้อมด้วย vol ที่เพิ่มสูงขึ้น ด้านสัญญาณ ของ MACD ให้นำหนักลบ เสี่ยงที่ราคาจะเกิดการพักตัวลง

## Most Active Value Hilight



Technical analyst: เปรมสุข ชลทานวณิชย์ [premsuk.c@kasikornsecurities.com](mailto:premsuk.c@kasikornsecurities.com) 02-796-0043

Technical analyst: ชาญเดช หลีหัตถ์รัตน์ [chandeck.l@kasikornsecurities.com](mailto:chandeck.l@kasikornsecurities.com) 02-796-0040

Disclaimer: The information, statements, forecasts and projections contained herein, including any expression of opinion, are based upon sources believed to be reliable, but their accuracy completeness or correctness are not guaranteed. Expressions of opinion herein were arrived at after due and careful consideration. They were based upon the best information then known to us and in our opinion were fair and reasonable in the circumstances prevailing at the time. Expressions of opinion contained herein are subject to change without notice. Kasikorn Securities Public Company Limited may also be the issuer of structured notes on securities that are constituents of the SET50 index.





## Analyst Certification

The views expressed in this research report accurately reflect the personal views of the analyst(s) about the subject security(ies) and subject company(ies); and a part of the compensation of the research analyst(s) was, is, or will be, directly or indirectly, related to the specific recommendations or views expressed in the report.

## Investment Ratings

Outperform: Expected total return of 10% or more within a 12-month period  
Neutral: Expected total return between -10% and 10% within a 12-month period  
Underperform: Expected total return of -10% or worse within a 12-month period

## General Disclaimer

This document is prepared by Kasikorn Securities Public Company Limited (“KS”). This document has been prepared for individual clients of KS only and must not, either in whole or in part, be copied, photocopied or duplicated in any form or by any means or distributed to any other person. If you are not the intended recipient you must not use or disclose the information in this research in any way. If you received it in error, please immediately notify KS by return e-mail and delete the document. We do not guarantee the integrity of any e-mails or attached files and are not responsible for any changes made to them by any other person.

This document, including information, data, statements, forecasts, analysis and projections contained herein, including any expression of opinion, is based on public available information or information obtained from sources believed to be reliable, but KS does not make any representation or warranty on, assumes no responsibilities for nor guarantees the accuracy, completeness, correctness or timeliness of such information. KS accepts no obligation to correct or update the information or opinions in it. The statements or expressions of opinion herein were arrived at after due and careful consideration and they were based upon such information or sources then, and in our opinion are fair and reasonable in the circumstances prevailing at the time. The information or expressions of opinion contained herein are subject to change without notice.

Nothing in this document shall be construed as an offer or a solicitation of an offer to buy or sell any securities or products, or to engage in or refrain from engaging in any transaction. In preparing this document, KS did not take into account your specific investment objectives, financial situation or particular needs. This document is for your information only and is not to be taken in substitution for the exercise of your judgment. KS salespeople, traders and other professionals may provide oral or written market commentary or trading strategies to our clients that reflect opinions which are contrary to the opinions expressed in this document. Before making an investment decision on the basis of this document, you should obtain independent financial, legal or other advice and consider the appropriateness of investment in light of your particular investment needs, objectives and financial circumstances. There are risks involved in the investment in securities. KS accepts no liability whatsoever for any direct, indirect, consequential or other loss (including claim for loss of profit) arising from any use of or reliance upon this document and/or further communication given in relation to this document.

Any valuations, opinions, estimates, forecasts, projections, ratings or risk assessments herein constitute a judgment as of the date of this document, and there can be no assurance that future results or events will be consistent with any such valuations, opinions, estimates, forecasts, projections, ratings or risk assessments. Any valuations, opinions, estimates, forecasts, projections, ratings or risk assessments described in this document were based upon a number of estimates and assumptions and are inherently subject to significant uncertainties or contingencies. It can be expected that one or more of the estimates on which the valuations, opinions, estimates, forecasts, projections, ratings or risk assessments were based will not materialize or will vary significantly from actual results. Therefore, the inclusion of the valuations, opinions, estimates, forecasts, projections, ratings or risk assessments described herein is not to be relied upon as a representation and/or warranty by KS (i) that such valuations, opinions, estimates, forecasts, projections, ratings or risk assessments or their underlying assumptions will be achieved, or (ii) that there is an assurance that future results or events will be consistent with any such valuations, opinions, estimates, forecasts, projections, ratings or risk assessments stated therein.

KS along with its affiliates and/or persons associated with it may from time to time have interests in the securities mentioned in this document. KS and its associates, their directors and/or employees may have positions in, and may effect transactions in securities mentioned herein and may also perform or seek to perform broking, investment banking, advisory and other securities services for companies mentioned in this document.

## Corporate Governance Report Disclaimer

The disclosure of the survey result of the Thai Institute of Directors Association (“IOD”) regarding corporate governance is made pursuant to the policy of the Office of the Securities and Exchange Commission. The survey of the IOD is based on the information of companies listed on the Stock Exchange of Thailand and the Market of Alternative Investment disclosed to the public and able to be accessed by a general public investor at <http://www.thai-iod.com/en/publications-detail.asp?id=170>. The result, therefore, is from the perspective of a third party. It is not an evaluation of operation and is not based on inside information.

The survey result is as of the data appearing in the Corporate Governance Report of Thai Listed Companies. As a result, the survey result may be changed after that date. KS does not confirm nor certify the accuracy of such survey result.

## Structured Notes and Derivative Warrants Disclaimer

KS may be the issuer of structured notes on these securities.

KS acts as market maker and issuer of Derivative Warrants (“DWs”) on the underlying stocks listed below. Investors should carefully read the details of the DWs in the prospectus before making any investment decisions.

DWs Underlying Stocks: ADVANC, AMATA, AOT, AWC, BANPU, BBL, BDMS, BEM, BGRIM, BJC, CBG, CHG, CK, CKP, COM7, CPALL, CPF, CPN, CRC, DOHOME, DTAC, EA, GPSC, GULF, GUNKUL, HMPRO, INTUCH, IRPC, IVL, JMART, JMT, KCE, KKP, KTC, MINT, MTC, OR, OSP, PLANB, PRM, PTG, PTT, PTTEP, PTTGC, RBF, SAWAD, SCB, SCC, SCGP, SET50, SPRC, STA, STEC, STGT, TASCO, TISCO, TOP, TQM, TU, VGI, and WHA.

Disclaimer: The information, statements, forecasts and projections contained herein, including any expression of opinion, are based upon sources believed to be reliable, but their accuracy, completeness or correctness are not guaranteed. Expressions of opinion herein were arrived at after due and careful consideration. They were based upon the best information then known to us and in our opinion were fair and reasonable in the circumstances prevailing at the time. Expressions of opinion contained herein are subject to change without notice. Kasikorn Securities Public Company Limited may also be the issuer of structured notes on securities that are constituents of the SET50 index.