

Trading Ideas

ส่องประเด็น เฝ้าหุ้นเด็ด

STOCK MARKETS

	Recent	Change	%Chg
China	3,258.90	-11.48	-0.35%
Hong Kong	21,247.36	-377.00	-1.74%
Japan	27,670.98	86.63	0.31%
Korea	2,468.68	-12.84	-0.52%
Singapore	3,351.11	-8.37	-0.25%
Thailand	1,664.42	-4.75	-0.28%

FUTURES & COMMODITIES

	Recent	Change	%Chg
DJ Futures	33,716.00	-18.00	-0.05%
NASDAQ Futures	12,412.00	-13.50	-0.11%
Gold Futures	1,852.40	-13.80	-0.74%
Brent Crude Futures	84.06	-0.44	-0.52%
Bitcoin	21,875.00	-135.00	-0.61%

CURRENCY MARKETS

	Recent	Change	%Chg
US Dollar Index	103.311	0.121	0.12%
USD/THB	33.7000	0.170	0.51%

MARKET MOVERS

	Recent	%Chg	Impact
ADVANC	204.00	2.26	1.08
GULF	53.75	0.94	0.48
BBL	163.50	1.55	0.38
INTUCH	74.00	1.72	0.33
AWC	5.80	1.75	0.26
DELTA	894.00	-3.04	-2.80
SCB	102.00	-1.45	-0.41
BDMS	28.75	-0.86	-0.32
PTTEP	162.00	-0.61	-0.32
AOT	73.25	-0.34	-0.29

MARKET BREADTH *

	Bulls	Boars	Bears
Count	28%	33%	39%
Market Cap	39%	32%	29%

Source: Aspen Graphics

* SET 100I constituents

MARKET WRAP

- ราคาน้ำมันยังคงอ่อนแอ ไรทิศทาง ปรับฐานลงจากเมื่อวานนี้เล็กน้อย
- SETI มาถึงแนวรับ 1,670-1,650 จุด แนะนำเพิ่มน้ำหนักหุ้นเป็น 70%
- กำหนดระดับจำกัดความเสี่ยงที่ 1,649 จุด ถ้าไม่ต่ำกว่านี้ ให้ลุ้นขึ้นต่อ

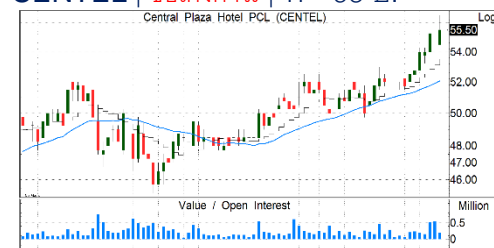
STOCK GRAB

BAM | ซื้อ | TP=21 บ.



- 3Q65 กำไร +24.3% YoY/-13.8% QoQ โดยภาพรวมการจัดเก็บเงินสดทำได้ดีกว่าเป้า
- 4Q65 แนวโน้มดี คาดกำไรจะโต QoQ และ YOY จากแนวโน้มการจัดเก็บเงินสดได้เพิ่มขึ้น ประกอบกับเป็นช่วง High Season คาดขาย NPA ได้เพิ่มขึ้น
- หลังจัดกิจกรรมการตลาดเร่งระบายสต็อกมากขึ้น จับมือกับพันธมิตรใหม่ ทำระบบ Matching ผู้ซื้อช่วยหนุนยอดขาย NPA ปีหน้า
- แนวรับ=15.4/15.6 แนวต้าน=16.5/16.7

CENTEL | ซื้อแก๊งกำไร | TP=58 บ.



- แม้ผลประกอบการทยอยฟื้นตัว แต่ 9M65 ยังขาดทุน 100 ล้านบาท หลัก ๆ มาจาก 3Q65 มีขาดทุน FX 105 ล้านบาท ขณะ 3Q65 มีกำไรจากการดำเนินงานราว 27 ล้านบาท
- 4Q65 ธุรกิจโรงแรมมีแนวโน้มฟื้นตัวเด่น โดยรายได้เฉลี่ยต่อห้องโดยรวมเกินจุดคุ้มทุนแล้วตั้งแต่ต.ค.65 และคาดจะดีขึ้นมากในช่วง พ.ย.-ธ.ค. 65 ขณะธุรกิจอาหารได้รับผลบวกจากช่วงเฉลิมฉลอง และเทศกาลบอลโลก คาดจะช่วยให้ทั้งปี 65 ฟื้นมามีกำไรได้ และฟื้นชัดเจนในปี 66 ตามการท่องเที่ยว
- แนวรับ=54/55.5 แนวต้าน=57.5/59.5

INTUCH | ซื้อ | TP=84 บ.



- เย็นนี้ประกาศงบ INTUCH คาดกำไร 4Q65 โต +3% YoY, 10% QoQ หลัก ๆ จากการเติบโตของกำไร ADVANC บวกกับผลขาดทุนจากธุรกิจอื่นที่ลดลง โดยเฉพาะธุรกิจโครงการอสังหาริมทรัพย์
- คาดจะหนุนให้กำไรปี 65 ลดลงเพียง 3% ทั้งนี้คาดว่าจะประกาศจ่ายเงินปันผล 2H65 @ 1.25 บาท คิดเป็น Div Yield 1.7% หลังจากที่ยังเงินปันผลและเงินปันผลพิเศษไปแล้ว 3.16 บาท
- ผลประกอบการมีแนวโน้มเติบโตในทิศทางเดียวกับ ADVANC แม้ในปี 66 จะได้รับผลกระทบเล็กน้อยจากการขายหุ้น THCOM ทั้งหมดให้แก่ GULF
- แนวรับ=72.5/73 แนวต้าน=76.5/77.5

SCB | ซื้อ | TP=134 บ.



- กำไรปี 65 โต +5.5%YoY ผลจากรายได้ดอกเบี้ยสุทธิที่ยังดีดี +สำรองลดหนี้
- กำไรหลักในช่วงแรกหลังปรับโครงสร้างยังคงมาจากธุรกิจธนาคารราว 98% ซึ่งยังโตได้ดี
- ยังคงเชื่อมั่นเป็นกลุ่มบริษัทเทคโนโลยีการเงินระดับภูมิภาคต่อไป คาดหลังปรับโครงสร้างเสร็จ กลุ่มธุรกิจจะสร้างรายได้และกำไรเพิ่มขึ้นเป็นลำดับ
- ถือเป็นหุ้นกลุ่มธนาคารที่ยัง laggard กลุ่มมาก
- แนวรับ=100/100.5 แนวต้าน=104/106

รายงานฉบับนี้จัดทำขึ้นโดยบริษัทหลักทรัพย์ แลนด์ แอนด์ เฮาส์ จำกัด (มหาชน) ("บริษัท") โดยมีวัตถุประสงค์เพื่อเผยแพร่ข้อมูลเกี่ยวกับการลงทุนเท่านั้น มิใช่การชักจูงให้ซื้อหรือขายหลักทรัพย์ที่กล่าวถึงในรายงานนี้ บริษัทเป็นหนึ่งในกลุ่มบริษัทแอล เอช ไลน์แอนด์เฮาส์ กรุ๊ป จำกัด (มหาชน) ("LHFG") ข้อมูลต่างๆ ในรายงานฉบับนี้จัดทำขึ้นโดยพิจารณาจากแหล่งข้อมูลที่ถูกต้อง และ/หรือ มีความน่าเชื่อถือ แต่บริษัทไม่อาจรับรองความถูกต้องครบถ้วนของข้อมูลดังกล่าว การลงทุนในหลักทรัพย์มีความเสี่ยง อีกทั้งบริษัท และ/หรือ บริษัทในกลุ่ม LHFG อาจมีส่วนเกี่ยวข้องหรือผลประโยชน์ใดๆ กับบริษัทใดๆ ที่ถูกกล่าวถึงในรายงานบทความนี้ก็ได้ นักลงทุนจึงควรใช้ดุลยพินิจอย่างรอบคอบในการพิจารณาตัดสินใจก่อนการลงทุน บริษัทไม่รับผิดชอบต่อความเสียหายใดๆ ที่เกิดจากการนำข้อมูลหรือความเห็นในรายงานฉบับนี้ไปใช้ในทุกรูปแบบ

All data updated to close of morning/afternoon session *

Bulls = 27 Boars = 34 Bears = 39

MarTA Score	Stock	Thematic Believability Scan				Action	Close (Bt)	Change	Chg (%)	Volume (m)	Vol/5DAvg (x)	Turnover (Btm)	Valuation Metrics			Exponential Moving Average					MACD	Signal	MACDH	Slow Stochastic		RSI	Stock	
		Value	Growth	Turnaround	Dividend								Specialty	P/E	P/B	D/P	5D	10D	25D	75D				200D	%K			%D
40%	AAV					REDUCE ▼	3.04	-0.02	-0.7%	5.1	0.17	15	N/A	6.8	N/A	3.06	3.06	3.05	3.02	2.91	0.00	0.01	-0.01	47.74	58.19	48.01	AAV	
6%	ACE					REDUCE ▼	2.48	-0.04	-1.6%	9.4	0.48	24	17.4	1.8	0.8	2.52	2.55	2.59	2.64	2.79	-0.03	-0.03	-0.01	5.85	8.24	27.56	ACE	
100%	ADVANC				☺	BUY	204	4.5	2.3%	8.6	1.46	1,737	23.3	7.6	3.9	199.75	198.99	198.26	195.59	197.77	0.38	-0.01	0.39	55.22	39.13	63.55	ADVANC	
31%	AMATA					SWITCH ▼	19.9	-0.3	-1.5%	3.4	0.55	68	10.1	1.2	2.0	20.11	20.14	20.19	19.99	19.75	-0.04	-0.03	-0.01	54.21	57.95	43.44	AMATA	
32%	AOT					REDUCE ▼	73.25	-0.25	-0.3%	8.7	0.60	636	N/A	10.4	N/A	73.63	73.93	74.25	73.98	71.78	-0.30	-0.19	-0.11	20.93	33.24	40.61	AOT	
100%	AP				☺	SBUY ▲	12.2	0.4	3.4%	29.3	1.21	352	6.5	1.0	4.2	11.98	11.91	11.70	11.14	10.55	0.14	0.00	0.14	0.00	71.40	69.99	64.91	AP
25%	AWC					SELL	5.75	0.05	0.9%	33.3	0.71	191	53.4	2.2	0.2	5.77	5.83	5.96	5.99	5.66	-0.10	-0.09	-0.01	15.63	17.71	37.22	AWC	
33%	BAM					SWITCH ▲	15.8	0.2	1.3%	11.2	0.61	177	17.7	1.2	3.5	15.80	15.89	15.94	16.00	16.91	-0.07	-0.03	-0.04	32.09	36.50	46.79	BAM	
17%	BANPU					WBUY	11	0.1	0.9%	274.8	1.79	3,069	2.1	0.8	2.9	11.11	11.37	11.91	12.53	12.54	-0.42	-0.38	-0.04	12.55	14.09	22.56	BANPU	
100%	BBL				☺	BUY	164	3	1.9%	9.4	1.74	1,529	11.0	0.6	2.2	161.73	160.66	157.64	150.62	142.10	2.05	2.03	0.03	82.16	81.12	68.63	BBL	
41%	BCH					ACCUMULATE	20.8	-0.1	-0.5%	1.3	0.26	28	9.9	4.3	5.7	21.00	21.10	21.07	20.44	19.92	-0.03	0.03	-0.06	32.88	42.00	44.81	BCH	
46%	BCP					ACCUMULATE	35	-0.25	-0.7%	1.0	0.22	36	3.5	0.8	5.6	35.45	35.77	35.35	33.59	32.00	0.10	0.37	-0.27	15.43	22.98	47.69	BCP	
29%	BCPG					REDUCE ▼	9.9	0	0.0%	0.6	0.39	6	11.2	1.0	3.2	9.94	9.97	10.02	10.05	10.58	-0.04	-0.04	0.00	33.99	32.27	42.85	BCPG	
32%	BDMS					SWITCH ▲	29	0	0.0%	4.4	0.17	127	38.0	5.4	1.6	29.30	29.52	29.64	29.36	28.04	-0.15	-0.04	-0.11	37.28	48.09	41.36	BDMS	
7%	BEC					REDUCE ▼	9.7	-0.05	-0.5%	1.3	0.28	13	25.9	3.2	2.6	9.97	10.17	10.34	10.62	11.71	-0.17	-0.09	-0.08	12.23	20.28	32.15	BEC	
40%	BEM					REDUCE ▼	9.55	0	0.0%	7.5	0.19	72	65.5	3.9	0.8	9.61	9.67	9.68	9.53	9.20	-0.03	0.00	-0.03	22.66	33.40	43.17	BEM	
40%	BGRIM					REDUCE ▼	39.75	-0.25	-0.6%	0.9	0.13	35	N/A	3.3	1.1	40.09	40.32	40.49	39.05	37.74	-0.24	-0.16	-0.08	18.08	19.98	43.75	BGRIM	
27%	BH					REDUCE ▼	211	-1	-0.5%	0.4	0.20	81	42.1	9.3	1.5	212.90	213.48	213.79	214.55	201.66	-0.20	0.13	-0.33	46.44	52.45	43.99	BH	
55%	BLA					HOLD ▼	29.5	-0.25	-0.8%	0.6	0.13	17	15.8	1.2	1.9	29.66	29.59	29.35	30.27	33.00	0.20	0.22	-0.02	60.21	64.52	52.14	BLA	
20%	BTS					REDUCE ▼	8.2	-0.05	-0.6%	17.2	0.63	141	37.8	1.8	3.8	8.26	8.34	8.43	8.43	8.56	-0.09	-0.06	-0.03	9.29	11.29	33.76	BTS	
38%	BYD					REDUCE ▼	12.3	0	0.0%	2.3	0.31	28	N/A	4.3	N/A	12.36	12.40	12.52	12.80	11.98	-0.07	-0.07	0.00	61.03	63.31	45.51	BYD	
41%	CBG					REDUCE ▼	100	-0.5	-0.5%	0.5	0.27	51	40.4	9.8	1.9	100.97	101.47	100.96	98.65	101.23	0.10	0.49	-0.39	38.83	52.87	46.67	CBG	
100%	CENTEL				☺	TBUY	55.5	0.5	0.9%	3.4	0.59	189	1,410.5	4.0	N/A	54.68	53.83	52.45	50.28	46.32	1.08	0.86	0.22	82.69	81.93	74.69	CENTEL	
61%	CHG					BUY ▲	3.84	0.02	0.5%	2.1	0.11	8	9.8	5.8	5.2	3.86	3.87	3.83	3.73	3.68	0.02	0.04	-0.01	50.59	58.21	51.94	CHG	
6%	CK					REDUCE ▼	22.1	-0.4	-1.8%	1.6	0.54	37	34.3	1.5	1.1	22.39	22.59	23.02	23.16	22.28	-0.33	-0.30	-0.03	8.38	11.69	28.91	CK	
81%	CKP				☺	BUY ▲	4.7	0.04	0.9%	5.2	0.39	24	15.2	1.5	1.7	4.66	4.63	4.62	4.73	4.95	0.02	0.00	0.02	74.98	60.79	59.12	CKP	
8%	COM7					REDUCE ▼	30.75	-0.25	-0.8%	4.1	0.58	125	24.4	11.7	1.6	31.29	31.59	32.12	32.35	33.14	-0.42	-0.36	-0.06	37.05	42.82	37.63	COM7	
41%	CPALL					SWITCH	67.25	0	0.0%	7.6	0.55	510	35.9	6.1	0.9	67.13	67.35	67.66	65.76	63.61	-0.37	-0.34	-0.03	21.14	17.80	47.51	CPALL	
24%	CPF					REDUCE ▼	23	-0.2	-0.9%	21.4	1.01	493	10.3	0.8	2.8	23.29	23.47	23.74	24.18	24.75	-0.22	-0.17	-0.05	16.37	24.55	26.28	CPF	
81%	CPN				☺	BUY	73.75	-1	-1.3%	3.3	0.48	242	34.2	4.2	0.8	73.66	72.95	71.71	70.02	66.34	1.02	0.88	0.15	76.73	75.90	60.14	CPN	
81%	CRC				☺	BUY	45.5	0	0.0%	4.4	0.45	197	44.0	4.3	0.7	44.92	44.52	44.28	43.32	40.80	0.25	0.05	0.20	85.45	70.93	59.84	CRC	
50%	DELTA				☺	WSELL ▼	896	-26	-2.8%	1.8	0.68	1,626	86.8	22.3	0.2	920.41	917.06	882.03	776.59	636.90	21.47	26.55	-5.07	48.79	63.48	53.84	DELTA	
21%	DOHOME					REDUCE ▼	13.7	0	0.0%	1.1	0.17	15	34.4	3.4	0.1	13.77	13.84	14.02	14.15	15.27	-0.14	-0.13	0.00	23.14	25.52	40.11	DOHOME	
86%	DTAC				☺	BUY	50.25	0.25	0.5%	3.4	0.90	170	38.0	6.3	4.2	49.94	49.73	48.74	46.60	45.17	0.61	0.69	-0.07	84.50	81.37	67.28	DTAC	
29%	EA					SELL ▼	87.75	-1	-1.1%	4.4	0.38	383	45.3	9.1	0.3	88.50	88.42	89.28	91.12	88.91	-0.39	-0.60	0.21	54.85	54.38	43.83	EA	
21%	EGCO					REDUCE ▼	171	0	0.0%	0.2	0.34	41	23.2	0.7	3.8	171.73	172.67	173.45	172.90	173.72	-0.86	-0.49	-0.37	21.96	27.88	38.75	EGCO	
27%	EPG					REDUCE ▼	8.55	-0.1	-1.2%	0.7	0.34	6	17.9	2.0	3.8	8.63	8.69	8.94	9.42	9.76	-0.17	-0.18	0.02	29.04	30.01	32.52	EPG	
20%	ESSO					WBUY	9.1	0	0.0%	0.8	0.06	7	2.7	1.1	N/A	9.15	9.23	9.72	11.01	11.11	-0.29	-0.33	0.05	15.35	17.97	27.48	ESSO	
78%	FORTH				☺	TBUY	43	0.25	0.6%	3.1	0.61	132	49.7	20.7	1.1	42.44	42.01	39.81	39.89	39.83	1.57	1.83	-0.26	67.55	70.41	60.24	FORTH	
37%	GLOBAL					SWITCH	20.4	-0.3	-1.4%	4.6	0.64	94	26.8	4.7	1.2	20.67	20.71	20.79	20.58	20.26	-0.06	-0.05	-0.01	55.48	62.38	43.15	GLOBAL	
7%	GPSC					SELL ▼	67.5	-1.25	-1.8%	2.7	0.58	184	77.7	1.8	2.2	68.59	69.28	70.56	69.97	69.50	-1.08	-0.98	-0.10	10.74	13.59	35.3	GPSC	
40%	GULF					REDUCE ▼	53.25	0	0.0%	5.7	0.54	303	69.0	5.9	0.8	53.49	53.69	53.90	53.22	50.93	-0.21	-0.14	-0.07	17.94	23.32	42.84	GULF	
24%	GUNKUL					REDUCE ▼	4.94	0	0.0%	4.6	0.12	23	13.2	3.0	3.6	4.94	4.96	5.02	5.13	5.23	-0.04	-0.04	0.00	21.89	21.84	40.38	GUNKUL	
61%	HANA					WSELL ▲	59.75	0.25	0.4%	5.9	0.45	357	49.4	2.0	3.4	60.88	60.94	59.11	53.20	50.85	1.08	1.49	-0.41	52.04	65.73	52.84	HANA	
94%	HMPRO				☺	BUY ▲	14.9	0.2	1.4%	8.1	0.44	119	30.5	8.6	2.2	14.74	14.71	14.80	14.73	14.47	-0.05	-0.10	0.04	74.2	58.62	51.91	HMPRO	
89%	INTUCH				☺	BUY ▲	74.25	1.5	2.1%	2.3	0.99	174	22.7	6.2	3.9	73.21	73.26	73.83	73.87	73.22	-0.41	-0.52	0.11	49.44	30.			

All data updated to close of morning/afternoon session *

Bulls = 27 Boars = 34 Bears = 39

MarTA Score	Stock	Thematic Believability Scan					Action	Close (Bt)	Change	Chg (%)	Volume (m)	Vol/5DAvg (x)	Turnover (Btm)	Valuation Metrics			Exponential Moving Average					MACD	Signal	MACDH	Slow Stochastic		RSI	Stock
		Value	Growth	Turnaround	Dividend	Specialty								P/E	P/B	D/P	5D	10D	25D	75D	200D				%K	%D		
20%	KEX						SELL	17.7	0	0.0%	1.2	0.51	21	N/A	4.2	4.2	18.00	18.21	18.39	18.74	21.26	-0.17	-0.07	-0.09	14.72	23.65	34.91	KEX
29%	KKP						WBUY	67.5	-0.75	-1.1%	3.2	0.50	214	7.1	1.1	4.3	67.83	68.41	69.97	70.90	69.30	-1.19	-1.20	0.01	11.6	9.33	35.81	KKP
32%	KTB						ACCUMULATE	17.1	-0.1	-0.6%	17.0	0.52	291	7.9	0.7	2.4	17.22	17.36	17.53	17.46	16.45	-0.15	-0.11	-0.04	18.37	28.17	38.29	KTB
33%	KTC						SWITCH	57.5	0	0.0%	1.5	0.41	85	22.3	5.0	1.7	57.83	57.91	58.05	58.33	58.94	-0.08	-0.05	-0.02	60.14	63.3	45.3	KTC
46%	LH						REDUCE	9.8	0.05	0.5%	3.1	0.18	30	14.0	2.4	5.1	9.81	9.83	9.81	9.60	9.24	0.01	0.02	-0.01	49.13	60.58	49.91	LH
78%	MEGA					☺	BUY	51.75	-0.25	-0.5%	0.6	0.39	33	19.4	5.3	2.7	51.60	51.42	50.48	48.64	47.85	0.59	0.67	-0.08	74.9	75.63	60.98	MEGA
94%	MINT		☺				TBUY	34	0.25	0.7%	3.8	0.25	128	217.5	2.5	N/A	33.71	33.60	33.27	32.07	31.55	0.19	0.18	0.01	72.78	66.23	61.14	MINT
20%	MTC						REDUCE	36.5	0	0.0%	5.8	0.37	211	15.3	2.8	1.0	37.02	37.65	38.34	38.62	42.13	-0.66	-0.44	-0.21	18.52	20.5	37.81	MTC
33%	NEX						REDUCE	17.4	-0.1	-0.6%	0.4	0.07	7	N/A	10.7	N/A	17.58	17.59	17.65	17.96	17.43	-0.01	0.00	0.00	62.38	66.06	45.92	NEX
52%	ONEE						HOLD	7.95	0.05	0.6%	6.0	1.26	48	23.6	2.7	0.9	7.93	7.94	8.01	8.53	9.34	-0.04	-0.04	0.01	52.64	47.79	47.33	ONEE
17%	OR						REDUCE	21.8	0	0.0%	8.2	0.48	178	19.4	2.5	2.1	22.05	22.29	22.79	23.71	24.89	-0.38	-0.34	-0.04	7.19	9.28	23.68	OR
41%	ORI						ACCUMULATE	11.7	0	0.0%	2.0	0.41	24	8.1	1.8	4.6	11.74	11.80	11.75	11.26	10.81	-0.01	0.03	-0.04	31.76	42.36	48.59	ORI
21%	OSP						REDUCE	28.25	-0.25	-0.9%	0.7	0.22	20	35.0	4.8	3.9	28.37	28.53	28.77	28.72	30.10	-0.23	-0.21	-0.03	25.68	26.17	42.81	OSP
84%	PLANB		☺				TBUY	9.05	-0.05	-0.5%	12.3	0.38	113	63.5	4.9	N/A	9.03	8.94	8.65	8.08	7.58	0.20	0.21	-0.01	78.94	80.69	64.59	PLANB
79%	PSL		☺		☺		SBUY	16.4	0	0.0%	2.1	0.48	34	4.2	1.4	10.7	16.30	16.25	16.08	15.72	16.10	0.11	0.11	0.00	62.27	60.14	57.21	PSL
29%	PTG						REDUCE	13.3	0	0.0%	2.0	0.36	27	26.1	2.6	1.9	13.34	13.45	13.78	14.20	14.54	-0.24	-0.25	0.01	17.09	14.14	35.49	PTG
27%	PTT						WBUY	32.5	0	0.0%	9.1	0.28	295	9.2	0.9	6.2	32.64	32.81	32.97	33.43	34.87	-0.16	-0.09	-0.07	14.96	18.31	39.4	PTT
19%	PTTEP						WBUY	162	-1	-0.6%	6.6	0.61	1,062	9.8	1.3	5.7	164.10	166.09	168.89	171.72	164.50	-2.25	-1.62	-0.63	9.7	18.55	31.87	PTTEP
74%	PTTGC		☺		☺		TBUY	50.25	-0.25	-0.5%	3.5	0.31	175	N/A	0.8	7.4	50.11	50.03	49.63	47.96	48.22	0.20	0.21	-0.02	43.27	36.8	55.51	PTTGC
84%	QH		☺				BUY	2.36	0.02	0.9%	9.6	0.57	22	11.2	0.9	4.3	2.36	2.36	2.34	2.29	2.25	0.01	0.01	0.00	71.44	75.59	57.83	QH
40%	RATCH						SWITCH	42.5	-0.25	-0.6%	0.3	0.14	12	11.4	0.9	3.9	42.67	42.81	42.99	42.42	41.90	-0.19	-0.15	-0.03	24.47	26.61	42.83	RATCH
23%	RBF						SELL	12.7	0	0.0%	0.4	0.21	6	51.7	5.9	1.2	12.75	12.87	13.14	13.12	13.87	-0.23	-0.22	-0.01	16.09	15.96	41.02	RBF
28%	RCL						WBUY	30.75	0.25	0.8%	0.7	0.36	21	0.8	0.5	19.7	30.74	30.91	30.99	31.04	34.17	-0.13	-0.06	-0.08	26.66	32.23	48	RCL
73%	SABUY					☺	BUY	13.1	0.2	1.6%	8.9	0.35	116	19.9	2.3	0.3	13.00	12.95	12.61	12.67	15.04	0.21	0.25	-0.04	56.61	58.85	58.53	SABUY
78%	SAWAD					☺	BUY	55.75	0.75	1.4%	3.5	0.40	191	17.1	3.1	3.3	55.57	55.40	54.03	50.51	50.85	0.82	1.00	-0.18	56.47	62.69	58.24	SAWAD
8%	SCB						WBUY	101.5	-2	-1.9%	14.8	1.74	1,505	8.6	0.8	N/A	102.99	104.14	105.95	106.49	107.78	-1.57	-1.31	-0.27	12.33	12.15	32.96	SCB
36%	SCC						SWITCH	339	1	0.3%	0.9	0.52	293	13.7	1.0	2.4	338.39	339.49	342.23	342.31	351.43	-2.42	-2.49	0.07	26.19	25.21	45.35	SCC
28%	SCGP						REDUCE	52.25	-0.25	-0.5%	4.1	0.54	214	30.2	2.2	1.1	52.71	53.02	53.99	54.93	55.69	-0.68	-0.71	0.03	26.31	30.5	35.41	SCGP
14%	SINGER						REDUCE	27	-0.5	-1.8%	0.8	0.26	21	23.5	1.5	2.3	27.44	27.68	28.19	31.23	37.05	-0.33	-0.28	-0.05	34.75	38.26	39.33	SINGER
100%	SPALI		☺		☺		SBUY	24.5	0.3	1.2%	6.0	0.61	145	5.3	1.1	5.2	24.37	24.25	24.07	23.27	22.04	0.15	0.12	0.03	75.67	75.61	59.13	SPALI
67%	SPRC						BUY	11.2	-0.2	-1.8%	4.1	0.26	46	5.3	1.2	1.6	11.30	11.26	11.10	11.19	11.16	0.14	0.16	-0.02	65.39	69.87	52.76	SPRC
94%	STA		☺		☺		SBUY	24.2	0.1	0.4%	2.9	0.26	69	6.8	0.7	17.2	23.79	23.24	22.25	21.03	22.27	0.75	0.62	0.13	86.33	83.34	69.69	STA
20%	STARK						REDUCE	2.8	-0.02	-0.7%	22.7	0.40	63	12.1	2.7	N/A	2.87	2.90	2.87	3.03	3.55	0.02	0.05	-0.03	28.74	46.31	44.91	STARK
95%	STGT		☺		☺		SBUY	11.4	0.1	0.9%	5.5	0.28	62	9.2	0.9	41.1	11.33	11.15	10.80	10.96	14.75	0.27	0.23	0.04	69.59	67.68	61	STGT
75%	TCAP		☺		☺		SBUY	43	0.25	0.6%	0.5	0.35	23	7.6	0.7	7.0	42.94	42.95	42.92	42.18	40.75	0.00	0.01	-0.01	42.58	42.52	51.56	TCAP
21%	THANI						REDUCE	4.06	0	0.0%	2.2	0.13	9	12.4	1.9	4.2	4.07	4.10	4.14	4.19	4.23	-0.04	-0.03	-0.01	20.02	23.75	41.29	THANI
61%	THG						HOLD	69	0.25	0.4%	0.6	0.13	41	29.2	5.9	1.3	68.95	69.04	68.69	67.99	64.30	0.19	0.33	-0.14	42.02	52	52.39	THG
44%	TIDLOR						SWITCH	29.25	-0.25	-0.8%	3.5	0.27	103	20.4	3.0	0.9	29.32	29.25	29.28	28.88	29.77	-0.02	-0.08	0.06	57.81	51.69	49.83	TIDLOR
37%	TIPH						SWITCH	50.25	-0.75	-1.5%	0.9	0.39	45	31.1	3.5	N/A	50.84	50.71	50.09	50.88	53.33	0.45	0.53	-0.07	38.39	46.97	51.65	TIPH
85%	TISCO					☺	BUY	102.5	0.5	0.5%	0.4	0.18	41	11.3	2.0	7.0	102.37	102.38	101.94	99.52	96.49	0.20	0.28	-0.08	56.29	53.9	55.2	TISCO
41%	TOP						ACCUMULATE	56.25	-0.25	-0.4%	3.8	0.45	214	3.4	0.8	4.2	56.82	57.22	57.10	55.96	54.91	-0.07	0.19	-0.27	15.46	28.03	44.66	TOP
84%	TQM					☺	BUY	42.75	-0.25	-0.6%	0.3	0.23	15	31.3	11.3	2.9	42.73	42.48	41.70	40.71	42.48	0.55	0.56	-0.01	66.74	68.83	60.49	TQM
86%	TRUE					☺	TBUY	4.9	-0.04	-0.8%	5.0	0.17	24	N/A	2.2	1.4	4.89	4.88	4.87	4.84	4.75	0.01	0.01	0.00	61.58	54.49	54.61	TRUE
39%	TTB						SWITCH	1.4	0	0.0%	187.0	1.10	262	10.3	0.6	2.7	1.41	1.43	1.43	1.39	1.33	-0.01	0.00	-0.01	29.43	47.81	38.35	TTB
19%	TU						WBUY	15.8	0	0.0%	2.5	0.13	40	9.4	1.2	6.0	15.95	16.04	16.22	16.69	17.26	-0.13	-0.11	-0.02	22.48	28.17	31.76	TU
84%	VGI					☺	TBUY	4.94	0.06	1.2%	4.3	0.22	21	N/A	2.0	0.7	4.93	4.92	4.81	4.54	4.64	0.07	0.08	-0.01	66.12	68.25	59.64	VGI
54%	WHA						HOLD	3.88	-0.04	-1.0%	26.7	0.38	105	18.1	1.9	2.6	3.90	3.89	3.90	3.83	3.62	0.00	0.00	0.00	62.59	61.45	48.76	WHA

SOURCE: Aspen Graphics, Market Trend Analytics

* SYMBOLS: 🐂=bullish volume, 🐻=bearish volume, 📈=extremely overbought, 📉=extremely oversold.