

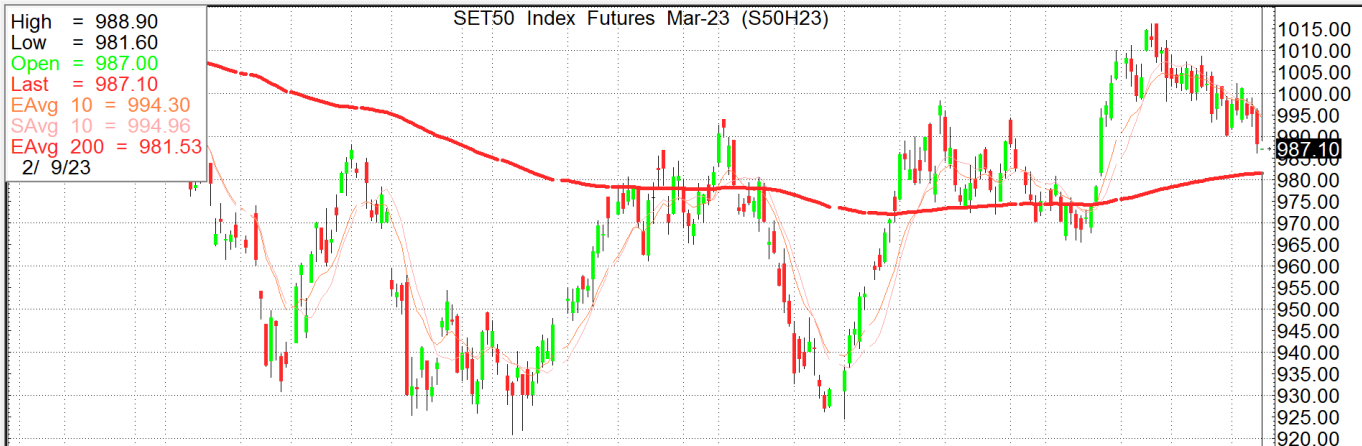
**S50H23**

987.0

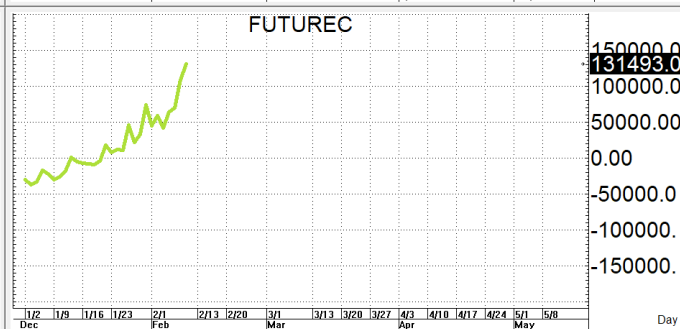
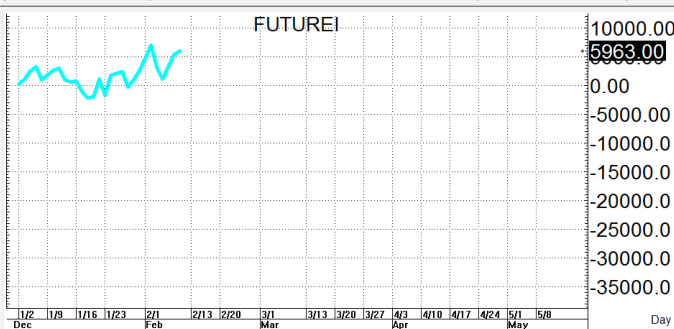
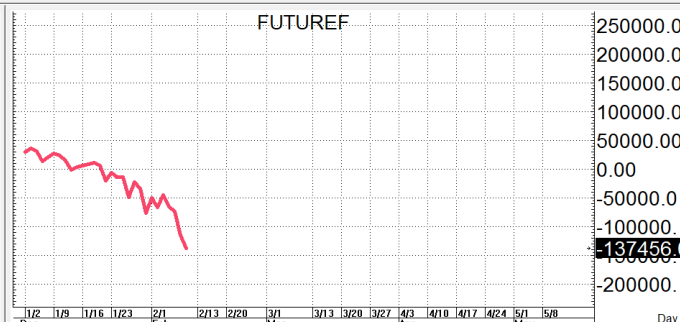
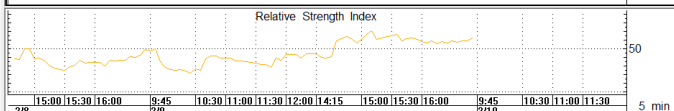
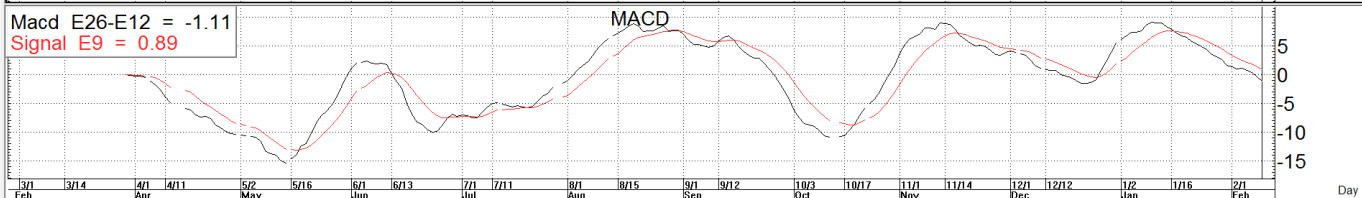
S=982-977

R=990-995

High = 988.90  
 Low = 981.60  
 Open = 987.00  
 Last = 987.10  
 EAvg 10 = 994.30  
 SAvg 10 = 994.96  
 EAvg 200 = 981.53  
 2/ 9/23



Macd E26-E12 = -1.11  
 Signal E9 = 0.89



**กลยุทธ์:** ปิดได้เส้น 10 วันที่ 994+/- ต่อเลยทำให้หน้าสั้นยังคงเป็นฝ่ายได้เปรียบอยู่ จึงขอวางแผนการเล่นตามนี้กล่าวคือหากเกิดการย่อตัวลงมาก่อนก็ให้ไป bet OPEN LONG แถวๆแนวรับที่ให้ไว้ แล้วรอไปขายทำกำไรตอนดีดกลับขึ้นมาในระหว่างวันแต่ก็ควรวาง Trailing stop ด้วยนะหากราคาออกจากต้นทุนเกิน 5 Points หรือเมื่อ S50H23 ลงมาปิดต่ำกว่า 976 แต่ในทางกลับกันหากจะเล่นหน้าสั้นก็ให้ Bet OPEN SHORT ตอนดีดมาแถวๆแนวต้านที่ให้แล้วรอปิดทำกำไรตอนย่อตัวกลับลงมาในระหว่างวันโดยกำหนดจุดตัดขาดทุนหรือ CUT LOSS เมื่อขาดทุนเกิน 5 Points เพื่อทำ Risk-Control หรือเมื่อ S50H23 ปิดเหนือ 996

รายงานฉบับนี้จัดทำขึ้นโดยข้อมูลเท่าที่ปรากฏและเชื่อว่าเป็นที่น่าเชื่อถือได้แต่ไม่ถือเป็นการยืนยันความถูกต้องและความสมบูรณ์ของ ข้อมูลนั้นๆ โดยบริษัทหลักทรัพย์ ทรินิตี้ จำกัด ผู้จัดทำ ขอสงวนสิทธิ์ในการเปลี่ยนแปลงความเห็นหรือประมาณการต่าง ๆ ที่ปรากฏในรายงานฉบับนี้โดยไม่ต้องแจ้งล่วงหน้า รายงานฉบับนี้มีวัตถุประสงค์เพื่อใช้ประกอบการตัดสินใจของนักลงทุน โดยไม่ได้เป็นการชี้นำหรือชักชวนให้นักลงทุนทำการซื้อหรือขาย หลักทรัพย์ หรือตราสารทางการเงินใดๆ ที่ปรากฏในรายงาน