

## SET INDEX

## แนวรับสำคัญ 1600 ไม่ควรต่ำกว่า/ จับตา Nonfarm Payroll คืนนี้



**SET Index...** แทงเทียนเปิดต่ำก่อนจะแกว่งตัวออกด้านข้าง แต่ยังไม่ทำ Lower low ลงมา ระยะสั้นเน้นยืนแนวรับ 1600 ไม่สร้างจุดต่ำใหม่ กว่าจะเริ่มยืนยันแนวโน้มนการสร้างฐานแกว่งตัว ระยะสั้น การปรับตัวลงเป็นไปในทิศทางเดียวกันกับตลาดหุ้นทั่วโลก หลังนักลงทุนยังรอความชัดเจนในสวนของตัวเลข Nonfarm Payroll ซึ่งจะชี้ว่าการประชุมเฟดในช่วงปลายเดือนนี้ ขณะที่สินทรัพย์เสี่ยงอื่นอย่าง สินทรัพย์ดิจิทัล ถูกเทขายออกมาเช่นกัน ยืนยันภาพความไม่แน่ใจของนักลงทุนทั่วโลก ระหว่างวันเน้นพิจารณาแนวรับ 1600 ยืนได้มั่นคงใช้เป็นจุดพิจารณาซื้อเลนรอบ

|         |      |      |
|---------|------|------|
| แนวรับ  | 1600 | 1594 |
| แนวต้าน | 1618 | 1630 |

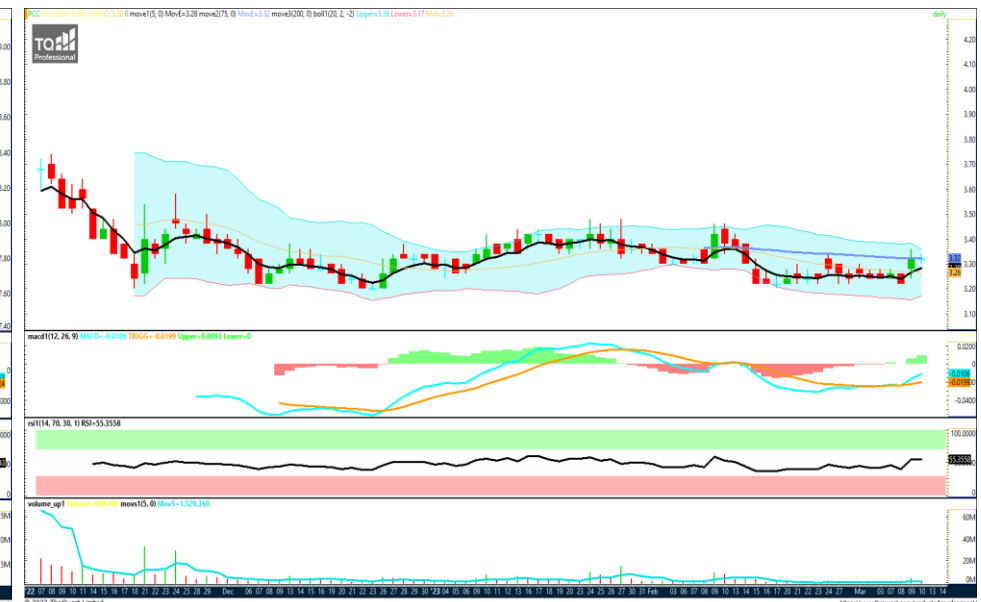
**กลยุทธ์การลงทุน...** ซื้อเลนรอบที่แนวรับ 1600/1594 เมื่อยืนได้มั่นคงเท่านั้น พิจารณาทำกำไรที่แนวต้าน 1618/1630

## ASL Picks

## TTA - PCC

**TTA** 7.95 (+0.15 , +1.28%)

**PCC** 3.34 (+0.00, +0.00%)



ราคายกตัวขึ้นเริ่มทำรูปแบบ U-Shape หลังสามารถยืนเหนือเส้นกลาง BB ได้มั่นคง

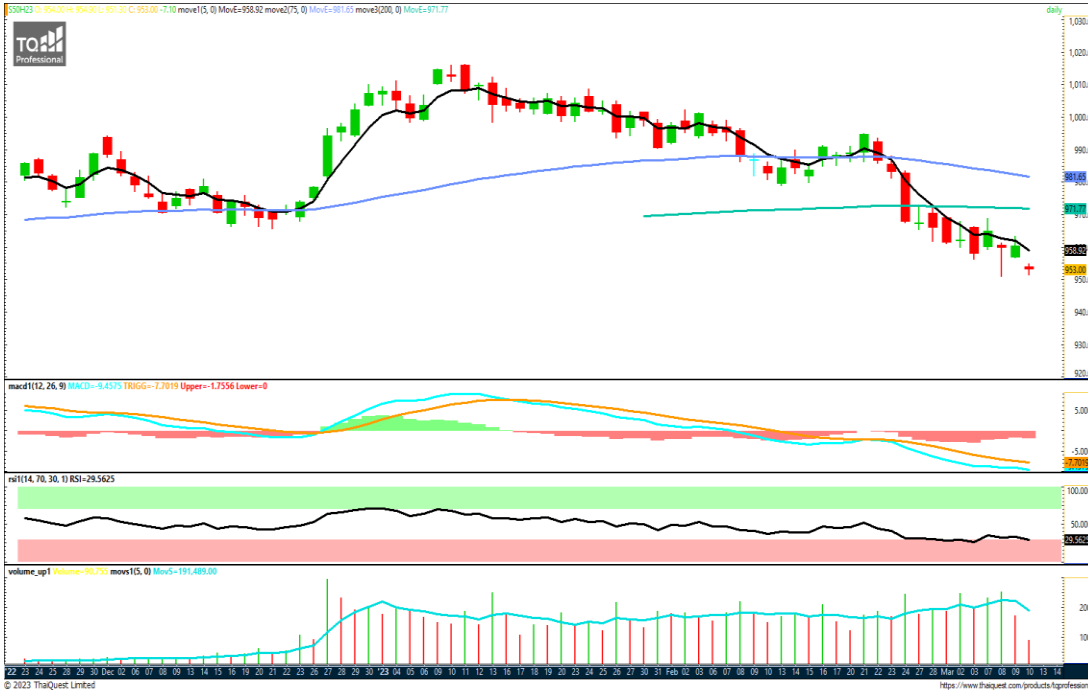
ราคายกตัวขึ้นจอยืนเหนือ EMA 75 วัน พร้อม RSI เดินหน้าขึ้นตัวส่งสัญญาณบวก

|        |         |           |
|--------|---------|-----------|
| แนวรับ | แนวต้าน | ตัดขาดทุน |
| 7.80   | 7.70    | 8.00      |
| 7.70   | 8.20    | 7.70      |

|        |         |           |
|--------|---------|-----------|
| แนวรับ | แนวต้าน | ตัดขาดทุน |
| 3.30   | 3.26    | 3.40      |
| 3.26   | 3.50    | 3.26      |

## S50H23

## เน้น Trading ในกรอบ 950-965



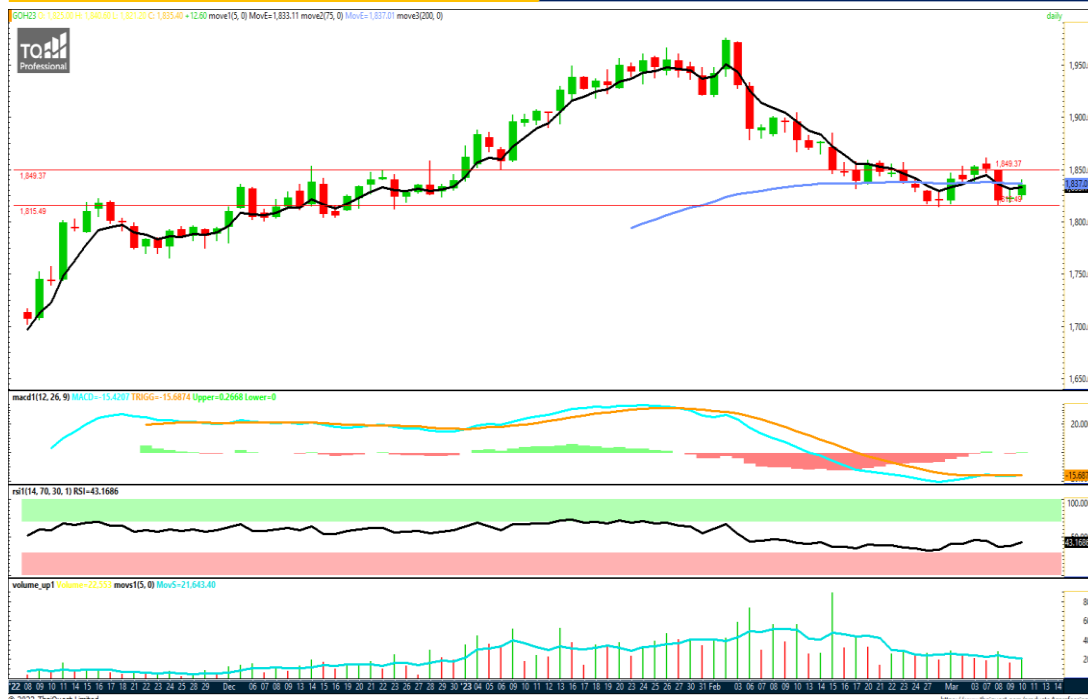
**ภาพทางเทคนิค** ราคาเปิดต่ำก่อนจะแกว่งตัวระยะสั้นเน้นยืนแนวรับ 950 เพื่อลดความเสี่ยง ขาลง ยืนได้นั่นคงอาจใช้จุดดังกล่าวเป็นจุดพิจารณาซื้อเลนรอบ ระยะสั้นฝั่ง Short กลับมาไต่เปรียบ แต่เนื่องจากใกล้สุดสัปดาห์และรอประกาศตัวเลข Nonfarm Payroll จึงไม่แนะนำ **ถือสถานะข้ามช่วงสุดสัปดาห์**

**กลยุทธ์:** เนน Trading ในกรอบ 950-965

| แนวรับ |     | แนวต้าน |     | กรอบพิจารณา |
|--------|-----|---------|-----|-------------|
| 950    | 945 | 965     | 970 | 950-965     |

## GOH23

## Trading 1815-1850



**ภาพทางเทคนิค** ราคาปรับตัวขึ้นมา ยืนเหนือ 1830 เนน Trading ในวันกรอบ 1815-1850 ระหว่างรอตัวเลข Nonfarm Payroll สหรัฐในคืนวันนี้

**กลยุทธ์:** Trading กรอบ 1815-1850 รอเปิด Short หากต่ำกว่า 1815 ลงมา เปิด Long หากทะลุ 1850 ทำกำไรเหนือ/ใต้จุดเขาสถานะ \$10

| แนวรับ |      | แนวต้าน |      | จุดพิจารณา |
|--------|------|---------|------|------------|
| 1815   | 1795 | 1840    | 1850 | 1815/1850  |

### ASL Research Team

|  |  |   |  |
|--|--|---|--|
| อวิชชัย อิศวพรไชย<br>เลขทะเบียน 000710 | ปิ่นณวิชัย ฤทธาสิริพันธ์<br>เลขทะเบียน 101198<br>+662 5081567 Ext 3516 | ชุตินธร วิกุลศุภกัณฑ์<br>เลขทะเบียน 095151<br>+662 5081567 Ext 3217 | ภัทรดนัย จตุรพร<br>ผู้ช่วยนักวิเคราะห์ |
|--|--|---|--|