

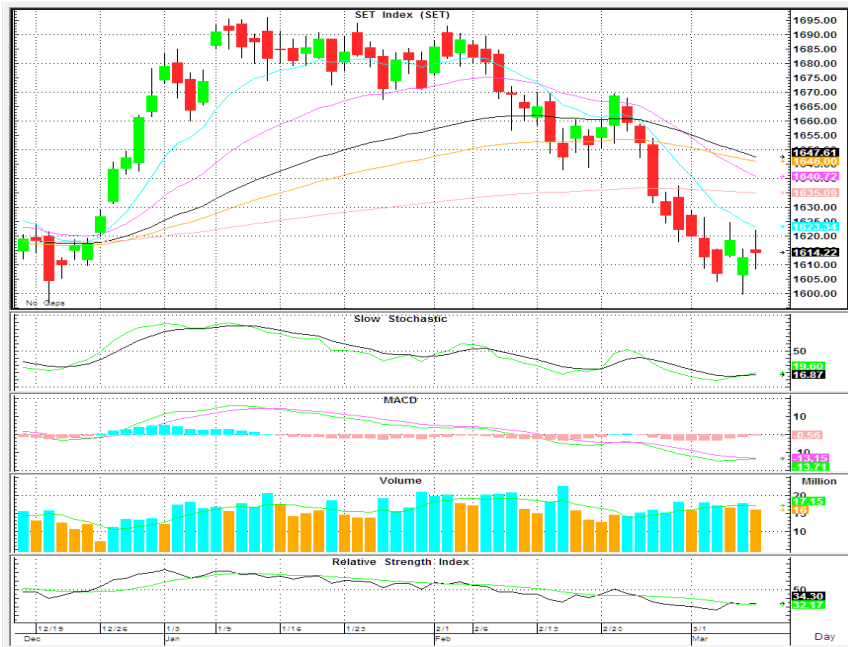


# SET INDEX

1,614.22 (-+1.62, +0.10%)

ปิดกลับตัวขึ้นด้วยแท่งเทียนโดจิ

แสดงถึงความไม่มั่นใจ ในขณะที่แท่งเทียนไม่สร้างจุดต่ำใหม่กว่า แนวต้านระยะสั้น SMA5 วันบริเวณ 1,616-1,618 ทดสอบผ่านยืนยันมั่นคงเป็นสัญญาณซื้อ ยืนยันจรูปแบบแอ่งกระทะคว่ำ(ขาลง) และมีโอกาสกลับตัวขึ้นตามสัญญาณบวกจาก Indicator



**แนวรับ** 1,609\*\*/1,600

**แนวต้าน** 1,618/1,630\*\*

**ตัดขาดทุน** < 1,600

**คำแนะนำของ ASL**

ระยะสั้นผ่านยืนยันแนวต้าน SMA 1,618 เป็น Buy Sig. แนวรับหลัก 1,609 ปรับลงแรงตั้งรับซื้อระยะกลางเพิ่ม



## เคาะไป คอยไป

10 March 2023

# HANA

54.25 (+2.00, +3.83%)

การเรียงตัวแท่งเทียนจบรอบขาลง  
รูปแบบหัวและไหล่ที่แนวรับจุดต่ำแท่งเทียน  
51.00 ระยะสั้นแท่งเทียนเรียงตัวไม่สร้างต่ำ  
ใหม่กว่าเป็นบวกต่อการทดสอบผ่านแนว  
ต้าน SMA 5 วันที่ทำหน้าที่เส้นแนวต้านขาลง  
54.50 ปิดยีนเหนือมันคงขึ้นมาเป็น Buy  
แนวโน้มกลับตัวขึ้น V-Shape แนวต้านจุด  
ทดสอบ 57.25 แนวต้านหลัก 61.00



**แนวรับ** 52.00/51.00\*\*

**แนวต้าน** 54.50/57.25/61

**ตัดขาดทุน** < 51.00

### คำแนะนำของ ASL

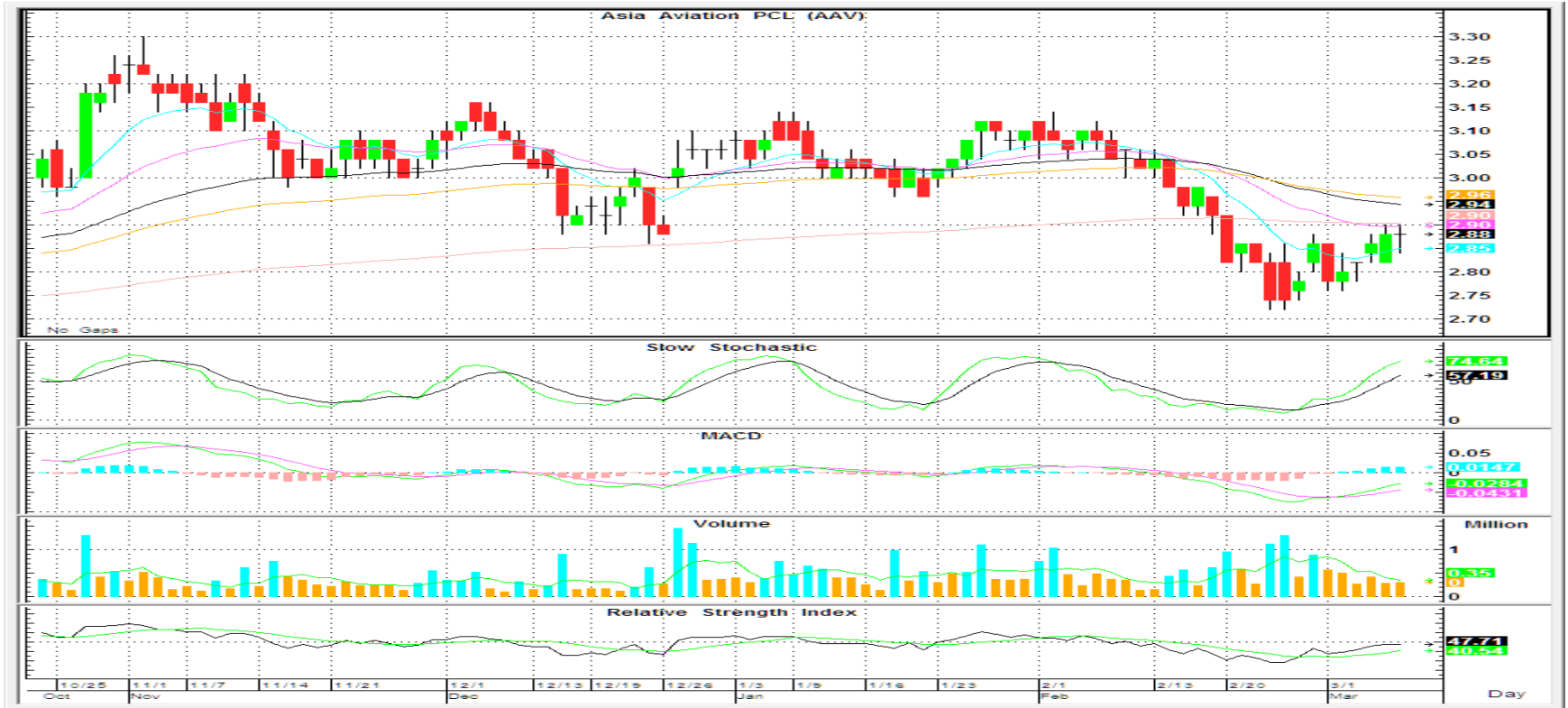
กรณี "มีหุ้น" ถือหรือซื้อเพิ่ม ลุ้นทดสอบแนวต้าน 54.50/57.25/61  
กรณี "ไม่มีหุ้น" ซื้อเล่นรอบเน้นยืนแนวรับ 52/51 ไม่ควรต่ำกว่า



**STOCK  
in TREND**

# AAV

2.88 (+0.00, +0.00%)



## สัญญาณเทคนิค

แท่งเทียนแกว่งตัวทำ Lower Up  
และสร้างแนวต้านจุดสูงแท่งเทียนคู่ 2.90  
ผ่านยืนยันมั่นคงเป็น Buy Sig.

**แนวรับ 2.76-2.72\*\***

**แนวต้าน 2.90\*\*/3.00**

**ตัดขาดทุน < 2.72**

**คำแนะนำของ ASL : ถือหรือซื้อเล่นรอบเน้นยืนแนวรับ 2.76-2.72 ไม่ควรต่ำกว่าลงมา**



# TECHNICAL SECTION

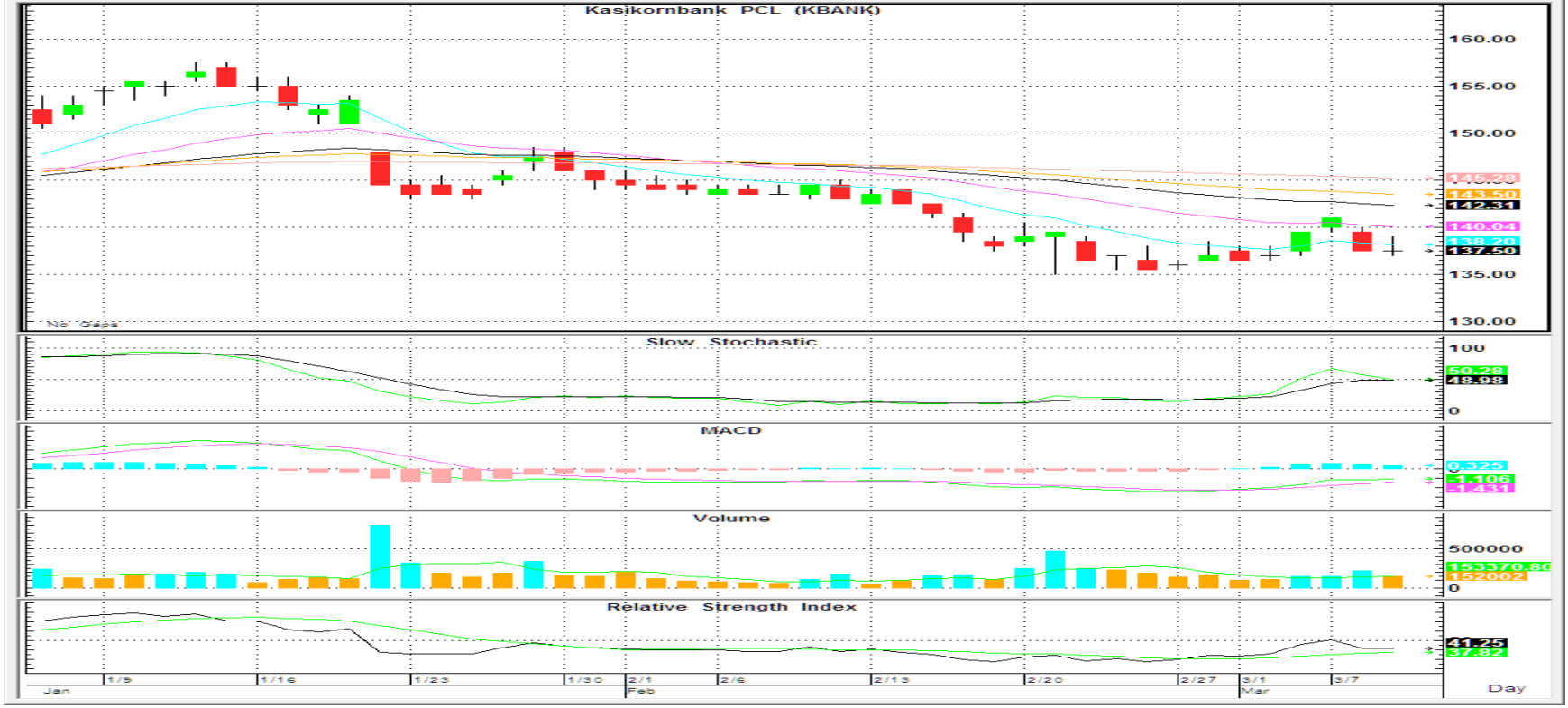
นักวิเคราะห์ : วัชชัย อัครพรไชย (เลขทะเบียน 000710) [tawatchai@aslsecurities.com](mailto:tawatchai@aslsecurities.com)

ผู้ช่วยนักวิเคราะห์ : ปณณวิชย์ ฤทธาสิริพันธ์, ชุติณธร วิกุลศุภภักดิ์, ภัทรดนัย จตุรพร  
วันศุกร์ที่ 10 มีนาคม พ.ศ. 2566

**STOCK  
in TREND**

# KBANK

137.50 (+0.00, +0.00%)



## สัญญาณเทคนิค

ทดสอบยืนแนวรับ 137 มั่นคงด้วย  
แท่งเทียนโดจิ ระหว่างวันไม่สร้างจุดต่ำ  
กว่า แนวโน้มรูปแบบMorning Star

**แนวรับ 137/135\*\***

**แนวต้าน 140/144/146**

**ตัดขาดทุน < 135**

**คำแนะนำของ ASL : ถือหรือซื้อเล่นรอบเน้นยืนแนวรับ 137/135 ไม่ควรต่ำกว่าลงมา**



# TECHNICAL SECTION

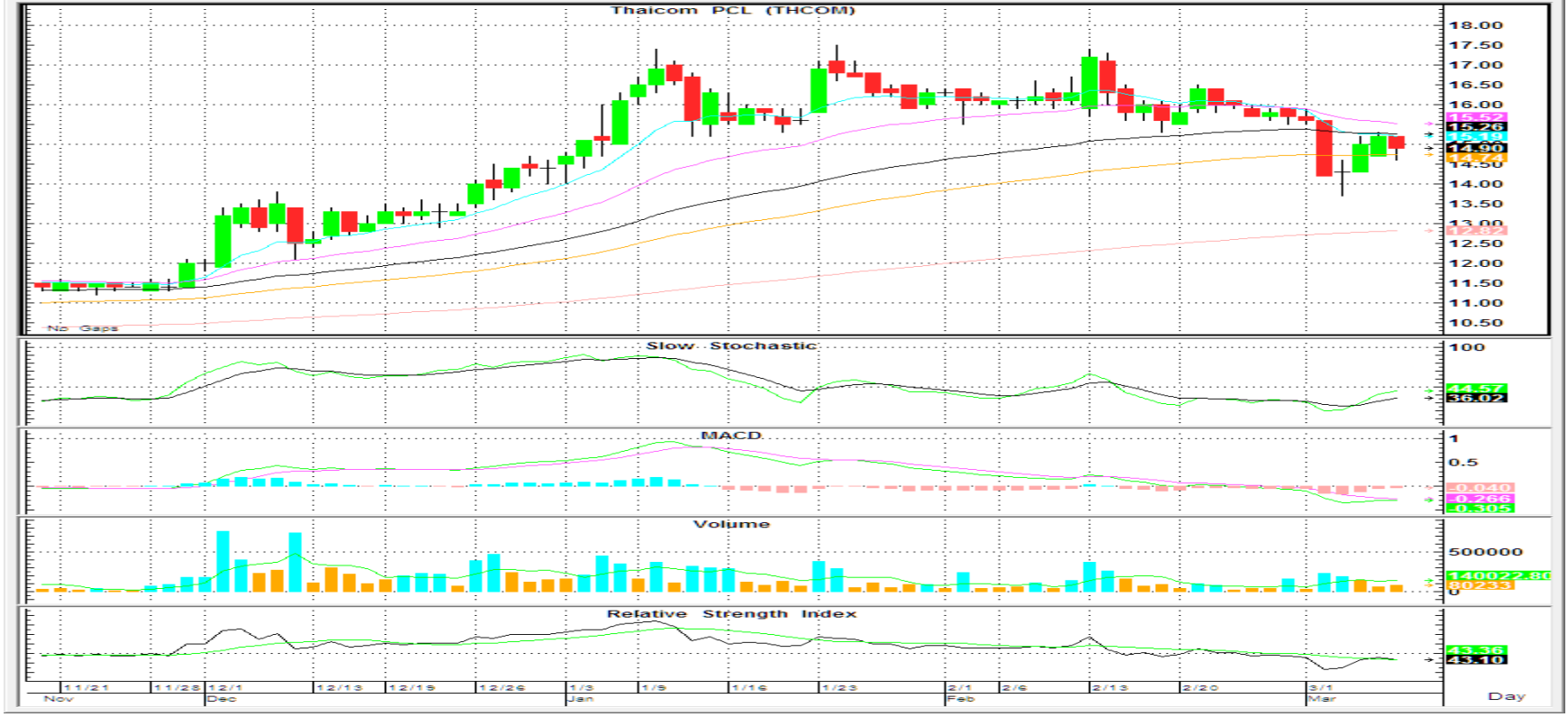
นักวิเคราะห์ : วัชชัย อัครพรไชย (เลขทะเบียน 000710) tawatchai@aslsecurities.com

ผู้ช่วยนักวิเคราะห์ : ปณณวิชย์ ฤทธาสิริพันธ์, ชุตินธร วิกุลศุภภัค, ภัทรดนัย จตุรพร  
วันศุกร์ที่ 10 มีนาคม พ.ศ. 2566

**STOCK  
in TREND**

# THCOM

14.90 (0.30, -1.97%)



## สัญญาณเทคนิค

ปรับตัวแท่งเทียนสัญญาณลบสร้าง  
จุดต่ำใหม่กว่า ระยะสั้นปรับทดสอบแนว  
รับตามลำดับเป็นจุดพิจารณาซื้อ

**แนวรับ 14.90/14.30\*\***

**แนวต้าน 15.40\*\*/16.00**

**ตัดขาดทุน < 14.30**

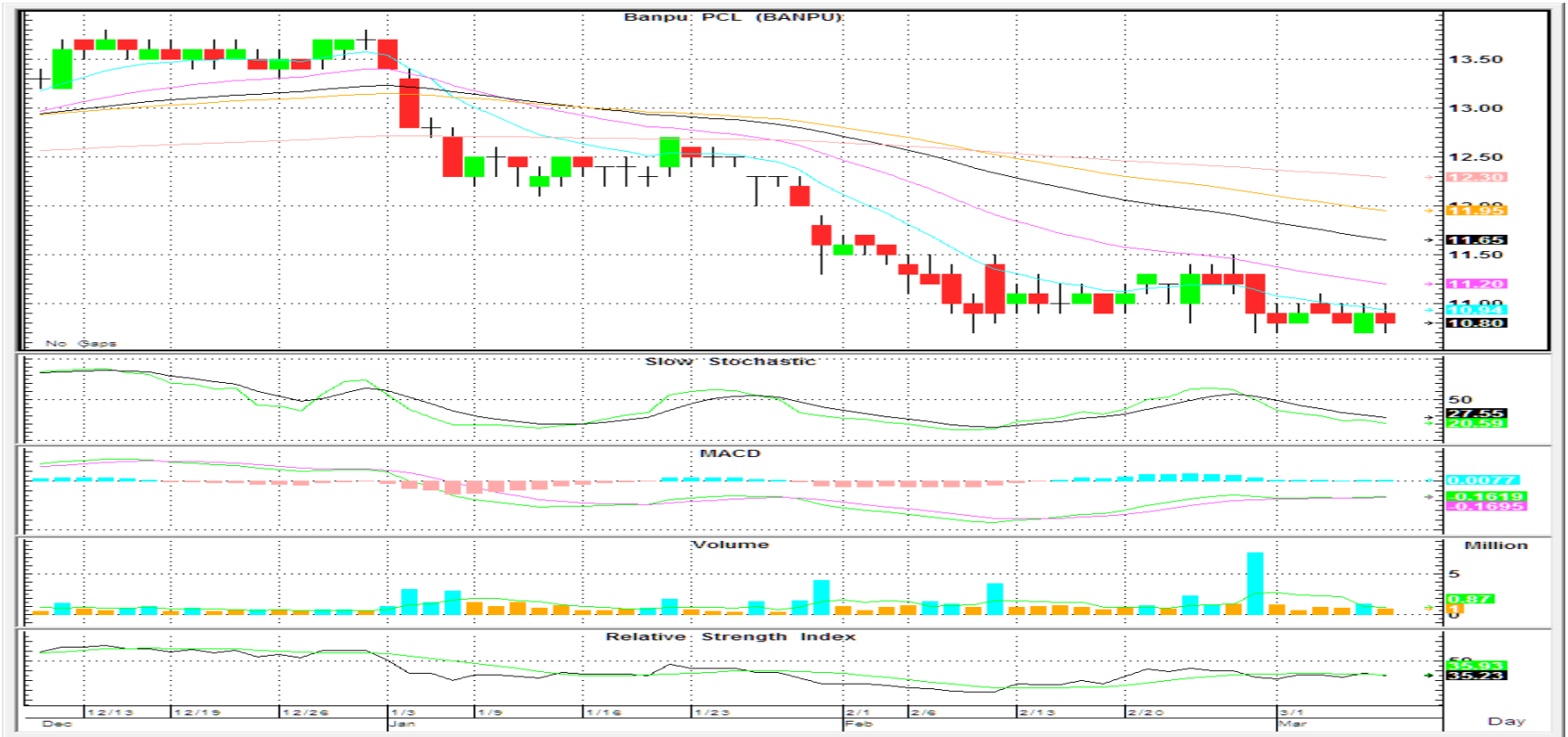
**คำแนะนำของ ASL : ถือหรือซื้อเล่นรอบเน้นยืนแนวรับ 14.90/14.30 ไม่ควรต่ำกว่าลงมา**



**STOCK  
in TREND**

# BANPU

10.80 (-0.10, -0.92%)



## สัญญาณเทคนิค

ปิดต่ำด้วยแท่งเทียนสีดำ แสดงถึง  
แรงขาย ระยะสั้นเน้นยืนแนวรับ Triple  
Bottom 10.70 ได้เท่านั้น

แนวรับ	10.70**
แนวต้าน	11.50/12.00
ตัดขาดทุน	< 10.70

**คำแนะนำของ ASL : ถือหรือซื้อระยะสั้นเน้นยืนแนวรับ 10.70 ไม่ควรต่ำกว่าลงมา**





## CONTACT US

### สำนักงานใหญ่

888/1 ถนนคลองลำเจียก  
แขวงนวลจันทร์ เขตบึงกุ่ม กรุงเทพมหานคร 10230  
โทร 02-508-1567  
E-mail: [callcenter@aslsecurities.com](mailto:callcenter@aslsecurities.com)

### สาขาสีลม

139 อาคารเศรษฐีวรรณทาวเวอร์ ชั้น 20 โซน D  
ถนนปิ่น แขวงสีลม เขตบางรัก จังหวัดกรุงเทพมหานคร  
10500  
โทร 02-853-9322

### สาขาเชียงใหม่-ห้วยแก้ว

50/4 ถนนห้วยแก้ว ตำบลช้างเผือก  
อำเภอเมืองเชียงใหม่ จังหวัดเชียงใหม่ 50300  
โทร 053-217-346-9

### สาขาอุดรธานี

106/36 ถนนตลาดธนารักษ์ ตำบลหมากแข้ง  
อำเภอเมือง จังหวัดอุดรธานี 41000  
โทร 042-119-990, 042-119-991, 042-119-992,  
042-119-993

### สาขากาญจนบุรี

277/106 ถนนแสงชูโต ตำบลบ้านเหนือ  
อำเภอเมือง จังหวัดกาญจนบุรี 71000  
โทร 034-918-781, 034-918-782, 034-910-100

### สาขาขอนแก่น

182/104 หมู่ที่ 4 ตำบลในเมือง  
อำเภอเมืองขอนแก่น จังหวัดขอนแก่น 40000  
โทร 043-053-557, 043-053-558, 043-224-103,  
043-224-104

# #ASLAnalysisGuide

LINE: @ASLONNET



## รายงานการประเมินการกำกับดูแลกิจการ (CGR)

### CG Rating 2022 Companies with CG rating

#### Companies with Excellent CG Scoring

AAV, ADVANC, AF, AH, AIRA, AJ, AKP, AKR, ALLA, ALT, AMA, AMARIN, AMATA, AMATAV, ANAN, AOT, AP, APURE, ARIP, ASP, ASW, AUCTION, AWC, AYUD, BAFS, BAM, BANPU, BAY, BBIK, BBL, BCP, BCPG, BDMS, BEM, BEYOND, BGC, BGRIM, BIZ, BKI, BOL, BPP, BRR, BTS, BTW, BWG, CENTEL, CFRESH, CGH, CHEWA, CHO, CIMBT, CK, CKP, CM, CNT, COLOR, COM7, COMAN, COTTO, CPALL, CPF, CPI, CPN, CRC, CSS, DDD, DELTA, DEMCO, DOHOME, DRT, DTAC, DUSIT, EA, EASTW, ECF, ECL, EE, EGCO, EPG, ETC, ETE, FN, FNS, FPI, FPT, FSMART, FVC, GC, GEL, GFPT, GGC, GLAND, GLOBAL, GPI, GPSC, GRAMMY, GULF, GUNKUL, HANA, HARN, HENG, HMPRO, ICC, ICHI, III, ILINK, ILM, IND, INTUCH, IP, IRC, IRPC, ITEL, IVL, JTS, JWD, K, KBANK, KCE, KEX, KGI, KKP, KSL, KTB, KTC, LALIN, LANNA, LHFG, LIT, LOXLEY, LPN, LRH, LST, MACO, MAJOR, MAKRO, MALEE, MBK, MC, MCOT, METCO, MFEC, MINT, MONO, MOONG, MSC, MST, MTC, MVP, NCL, NEP, NER, NKI, NOBLE, NSI, NVD, NYT, OISHI, OR, ORI, OSP, OTO, PAP, PCSGH, PDG, PDJ, PG, PHOL, PLANB, PLANET, PLAT, PORT, PPS, PR9, PREB, PRG, PRM, PSH, PSL, PTG, PTT, PTTEP, PTTGC, PYLON, Q-CON, QH, QTC, RATCH, RBF, RS, S, S&J, SAAM, SABINA, SAMART, SAMTEL, SAT, SC, SCB, SCC, SCCC, SCG, SCGP, SCM, SCN, SDC, SEAFCO, SEAOL, SE-ED, SELIC, SENA, SENAJ, SGF, SHR, SICT, SIRI, SIS, SITHAI, SMPC, SNC, SONIC, SORKON, SPALI, SPI, SPRC, SPVI, SSC, SSSC, SST, STA, STEC, STGT, STI, SUN, SUSCO, SUTHA, SVI, SYMC, SYNTEC, TACC, TASCOS, TCAP, TEAMG, TFMAMA, THANA, THANI, THCOM, THG, THIP, THRE, THREL, TIPCO, TISCO, TK, TKN, TKS, TKT, TMILL, TMT, TNDT, TNITY, TOA, TOP, TPBI, TQM, TRC, TRUE, TSC, TSR, TSTE, TSTH, TTA, TTB, TTCL, TTW, TU, TVDH, TVI, TVO, TWPC, U, UAC, UBIS, UPOIC, UV, VCOM, VGI, VIH, WACOAL, WAVE, WHA, WHAUP, WICE, WINNER, XPG, ZEN

#### Companies with Very Good CG Scoring

2S, 7UP, ABICO, ABM, ACE, ACG, ADB, ADD, AEONTS, AGE, AHC, AIE, AIT, ALUCON, AMANAH, AMR, APCO, APCS, AQUA, ARIN, ARROW, AS, ASAP, ASEFA, ASIA, ASIAN, ASIMAR, ASK, ASN, ATP30, B, BA, BC, BCH, BE8, BEC, SCAP, BH, BIG, BJC, BJCHI, BLA, BR, BRI, BROOK, BSM, BYD, CBG, CEN, CHARAN, CHAYO, CHG, CHOTI, CHOW, CI, CIG, CITY, CIVIL, CMC, CPL, CPW, CRANE, CRD, CSC, CSP, CV, CWT, DCC, DHOUSE, DITTO, DMT, DOD, DPAINT, DV8, EASON, EFORL, ERW, ESSO, ESTAR, FE, FLOYD, FORTH, FSS, FTE, GBX, GCAP, GENCO, GJS, GTB, GYT, HEMP, HPT, HTC, HUMAN, HYDRO, ICN, IFS, IIG, IMH, INET, INGRS, INSET, INSURE, IRCP, IT, ITD, J, JAS, JCK, JCKH, JMT, JR, KBS, KCAR, KIAT, KISS, KK, KOOL, KTIS, KUMWEL, KUN, KWC, KWM, L&E, LDC, LEO, LH, LHK, M, MATCH, MBAX, MEGA, META, MFC, MGT, MICRO, MILL, MITSUB, MK, MODERN, MTI, NBC, NCAP, NCH, NDR, NETBAY, NEX, NINE, NATION, NNCL, NOVA, NPK, NRF, NTV, NUSA, NWR, OCC, OGC, ONEE, PACO, PATO, PB, PICO, PIMO, PIN, PJW, PL, PLE, PM, PMTA, PPP, PPPM, PRAPAT, PRECHA, PRIME, PRIN, PRINC, PROEN, PROS, PROUD, PSG, PSTC, PT, PTC, QLT, RCL, RICHY, RJH, ROJNA, RPC, RT, RWI, S11, SA, SABUY, SAK, SALEE, SAMCO, SANKO, SAPPE, SAWAD, SCI, SCP, SE, SECURE, SFLEX, SFP, SFT, SGP, SIAM, SINGER, SKE, SKN, SKR, SKY, SLP, SMART, SMD, SMIT, SMT, SNNP, SNP, SO, SPA, SPC, SPCG, SR, SRICHA, SSF, SSP, STANLY, STC, STPI, SUC, SVOA, SVT, SWC, SYNEX, TAE, TAKUNI, TCC, TCMC, TFG, TFI, TFM, TGH, TIDLOR, TIGER, TIPH, TITLE, TM, TMC, TMD, TMI, TNL, TNP, TNR, TOG, TPA, TPAC, TPCS, TPIPL, TPIPP, TPLAS, TPS, TQR, TRITN, TRT, TRU, TRV, TSE, TVT, TWP, UBE, UEC, UKEM, UMI, UOBKH, UP, UPF, UTP, VIBHA, VL, VPO, VRANDA, WGE, WIJK, WIN, WINMED, WORK, WP, XO, YUASA, ZIGA

#### Companies with Good CG Scoring

A, A5, AI, ALL, ALPHAX, AMC, APP, AQ, AU, B52, BEAUTY, BGT, BLAND, BM, BROCK, BSBM, BTNC, CAZ, CCP, CGD, CMAN, CMO, CMR, CPANEL, CPT, CSR, CTW, D, DCON, EKH, EMC, EP, EVER, F&D, FMT, GIFT, GLOCON, GLORY, GREEN, GSC, HL, HTECH, IHL, INOX, JAK, JMART, JSP, JUBILE, KASET, KCM, KWI, KYE, LEE, LPH, MATI, M-CHAI, MCS, MDX, MENA, MJD, MORE, MPIC, MUD, NC, NEWS, NFC, NSL, NV, PAF, PEACE, PF, PK, PPM, PRAKIT, PTL, RAM, ROCK, RP, RPH, RSP, SIMAT, SISB, SK, SOLAR, SPACK, SPG, SQ, STARK, STECH, SUPER, SVH, PTECH, TC, TCCC, TCJ, TEAM, THE, THMUI, TKC, TNH, TNPC, TOPP, TPCH, TPOLY, TRUBB, TTI, TYCN, UMS, UNIQ, UPA, UREKA, VARO, W, WFX, WPH, YGG

### รายงานการประเมินการกำกับดูแลกิจการ (CGR)

การเปิดเผยผลสำรวจของสมาคมส่งเสริมสถาบันกรรมการบริษัทไทย(IOD)ในเรื่องการกำกับดูแลกิจการ (Corporate Governance) นี้เป็นการดำเนินการตามนโยบายของสำนักงานคณะกรรมการกำกับหลักทรัพย์และตลาดหลักทรัพย์ โดยการสำรวจของ IOD เป็นการสำรวจและประเมินจากข้อมูลของบริษัทจดทะเบียนในตลาดหลักทรัพย์แห่งประเทศไทย และตลาดหลักทรัพย์ เอ็มเอไอ ที่มีการเปิดเผยต่อสาธารณะ และเป็นข้อมูลที่ผู้ลงทุนทั่วไปสามารถเข้าถึงได้ ดังนั้นผลการสำรวจดังกล่าวจึงเป็นการนำเสนอในมุมมองของบุคคลภายนอก โดยไม่ได้เป็นการประเมินการปฏิบัติ และมีได้ใช้ข้อมูลภายในในการประเมิน อนึ่ง ผลการสำรวจดังกล่าวเป็นผลการสำรวจ ณ วันที่ปรากฏในรายงานการกำกับดูแลกิจการบริษัทจดทะเบียนไทยเท่านั้น ดังนั้นผลการสำรวจจึงอาจเปลี่ยนแปลงได้ภายหลังวันดังกล่าว ทั้งนี้ บริษัท หลักทรัพย์ เอเอสแอล จำกัด มิได้ยืนยันหรือรับรองถึงความถูกต้องของผลสำรวจดังกล่าวแต่อย่างใด



## Company Anti-Corruption Progress Indicator 2022

### Anti-corruption Progress Indicator

#### Certified

2S, 7UP, ADVANC, AF, AI, AIE, AIRA, AJ, AKP, AMA, AMANAH, AMATA, AMATAV, AP, APCS, AS, ASIAN, ASK, ASP, AWC, AYUD, B, BAFS, BAM, BANPU, BAY, BBL, BCH, BCP, BCPG, BE8, BEC, BEYOND, BGC, BGRIM, BKI, BLA, BPP, BROOK, BRR, BSBM, BTS, BWG, CEN, CENTEL, CFRESH, CGH, CHEWA, CHOTI, CHOW, CIG, CIMBT, CM, CMC, COM7, COTTO, CPALL, CPF, CPI, CPL, CPN, CRC, CSC, DCC, DELTA, DEMCO, DIMET, DRT, DTAC, DUSIT, EA, EASTW, EGCO, EP, EPG, ERW, ESTAR, ETE, FE, FNS, FPI, FPT, FSMART, FSS, FTE, GBX, GC, GCAP, GEL, GFPT, GGC, GJS, GPI, GPSC, GSTEEL, GULF, GUNKUL, HANA, HARN, HEMP, HENG, HMPRO, HTC, ICC, ICHI, IFS, III, ILINK, INET, INSURE, INTUCH, IRC, IRPC, ITEL, IVL, JKN, JR, K, KASET, KBANK, KBS, KCAR, KCE, KGI, KKP, KSL, KTB, KTC, KWI, L&E, LANNA, LH, LHFG, LHK, LPN, LRH, M, MAJOR, MAKRO, MALEE, MATCH, MBAX, MBK, MC, MCOT, META, MFC, MFEC, MILL, MINT, MONO, MOONG, MSC, MST, MTC, MTI, NBC, NEP, NINE, NKI, NOBLE, NOK, NSI, NWR, OCC, OGC, ORI, PAP, PATO, PB, PCSGH, PDG, PDJ, PG, PHOL, PK, PL, PLANB, PLANET, PLAT, PM, PPP, PPPM, PPS, PR9, PREB, PRG, PRINC, PRM, PROS, PSH, PSL, PSTC, PT, PTG, PTT, PTTEP, PTTGC, PYLON, Q-CON, QH, QLT, QTC, RATCH, RML, RWI, S&J, SAAM, SABINA, SAPPE, SAT, SC, SCB, SCC, SCCC, SCG, SCGP, SCM, SCN, SEAOL, SE-ED, SELIC, SENA, SGP, SINGER, SIRI, SITHAI, SKR, SMIT, SMK, SMPC, SNC, SNP, SORKON, SPACK, SPALI, SPC, SPI, SPRC, SRICHA, SSF, SSP, SSSC, SST, STA, STGT, STOWER, SUSCO, SVI, SYMC, SYNTEC, TAE, TAKUNI, TASCO, TCAP, TCMC, TFG, TFI, TFMAMA, TGH, THANI, THCOM, THIP, THRE, THREL, TIDLOR, TIPCO, TISCO, TKS, TKT, TMILL, TMT, TNITY, TNL, TNP, TNR, TOG, TOP, TOPP, TPA, TPCS, TPP, TRU, TRUE, TSC, TSTE, TSTH, TTA, TTB, TTCL, TU, TVDH, TVI, TVO, TWPC, U, UBE, UBIS, UEC, UKEM, UOBKH, UPF, UV, VGI, VIH, WACOAL, WHA, WHAUP, WICE, WIJK, XO, YUASA, ZEN, ZIGA

#### Declared

AH, ALT, APCO, ASW, B52, CHG, CI, CPR, CPW, DDD, DHOUSE, DOHOME, ECF, EKH, ETC, EVER, FLOYD, GLOBAL, ILM, INOX, J, JMART, JMT, JTS, KEX, KUMWEL, LDC, MEGA, NCAP, NOVA, NRF, NUSA, OR, PIMO, PLE, RS, SAK, SIS, SSS, STECH, SUPER, SVT, TKN, TMD, TMI, TQM, TRT, TSI, VARO, VCOM, VIBHA, W, WIN

#### N/A

24CS, 3K-BAT, A, A5, AAI, AAV, ABICO, ABM, ACAP, ACC, ACE, ACG, ADB, ADD, AEONTS, AFC, AGE, AHC, AIT, AJA, AKR, ALL, ALLA, ALPHAX, ALUCON, AMARC, AMARIN, AMC, AMR, ANAN, AOT, APEX, APP, APURE, AQ, AQUA, ARIN, ARIP, ARROW, ASAP, ASEFA, ASIA, ASIMAR, ASN, ATP30, AU, AUCT, BA, BBGI, BBIK, BC, BCT, BDMS, BEAUTY, BEM, BGT, BH, BIG, BIOTEC, BIS, BIZ, BJC, BJCHI, BKD, BLAND, BLESS, BLISS, BM, BOL, BR, BRI, BROCK, BSM, BTG, BTNC, BTW, BUI, BYD, CAZ, CBG, CCET, CCP, CEYE, CGD, CH, CHARAN, CHAYO, CHIC, CHO, CITY, CIVIL, CK, CKP, CMAN, CMO, CMR, CNT, COLOR, COMAN, CPANEL, CPH, CPT, CRANE, CRD, CSP, CSR, CSS, CTW, CV, CWT, D, DCON, DITTO, DMT, DOD, DPAINT, DTCI, DV8, EASON, ECL, EE, EFORL, EMC, ESSO, F&D, FANCY, FMT, FN, FORTH, FTI, FVC, GENCO, GIFT, GL, GLAND, GLOCON, GLORY, GRAMMY, GRAND, GREEN, GSC, GTB, GYT, HFT, HL, HPT, HTECH, HUMAN, HYDRO, ICN, IFEC, IHL, IIG, IMH, IND, INGRS, INSET, IP, IRCP, IT, ITD, ITNS, JAK, JAS, JCK, JCKH, JCT, JDF, JSP, JUBILE, JWD, KAMART, KC, KCC, KCM, KDH, KIAT, KISS, KK, KKC, KLINIQ, KOOL, KTIS, KUN, KWC, KWM, KYE, LALIN, LEE, LEO, LIT, LOXLEY, LPH, LST, MACO, MANRIN, MATI, MAX, M-CHAI, MCS, MDX, MENA, METCO, MGT, MICRO, MIDA, MITSIB, MJD, MK, ML, MODERN, MORE, MPIC, MUD, MVP, NATION, NC, NCH, NCL, NDR, NER, NETBAY, NEW, NEWS, NEX, NFC, NNCL, NPK, NSL, NTV, NV, NVD, NYT, OHTL, OISHI, ONEE, OSP, OTO, PACE, PACO, PAF, PCC, PEACE, PERM, PF, PICO, PIN, PJW, PLUS, PMTA, POLAR, POLY, POMPUI, PORT, POST, PPM, PRAKIT, PRAPAT, PRECHA, PRIME, PRIN, PRO, PROEN, PROUD, PSG, PTC, PTECH, PTL, RAM, RBF, RCL, RICHY, RJH, ROCK, ROH, ROJNA, RP, RPC, RPH, RSP, RT, S, S11, SA, SABUY, SAFARI, SALEE, SAM, SAMART, SAMCO, SAMTEL, SANKO, SAUCE, SAWAD, SAWANG, SCAP, SCI, SCP, SDC, SE, SEAFCO, SECURE, SENAJ, SFLEX, SFP, SFT, SGF, SHANG, SHR, SIAM, SICT, SIMAT, SISB, SK, SKE, SKN, SKY, SLM, SLP, SMART, SMD, SMT, SNNP, SO, SOLAR, SONIC, SPA, SPCG, SPG, SPVI, SQ, SR, SSC, STANLY, STARK, STC, STEC, STHAI, STI, STP, STPI, SUC, SUN, SUTHA, SVH, SVOA, SWC, SYNEX, TACC, TAPAC, TC, TCC, TCCC, TCJ, TCOAT, TEAM, TEAMG, TEGH, TEKA, TFM, TGE, TGPRO, TH, THAI, THANA, THE, THG, THL, THMUI, TIGER, TIPH, TITLE, TK, TKC, TLI, TM, TMC, TMW, TNDT, TNH, TNPC, TOA, TPAC, TPBI, TPCH, TPIPL, TPIPP, TPLAS, TPOLY, TPS, TQR, TR, TRC, TRITN, TRUBB, TRV, TSE, TSF, TSR, TTI, TTT, TTW, TVT, TWP, TWZ, TYCN, UAC, UMI, UMS, UNIQ, UP, UPA, UPOIC, UREKA, UTP, UVAN, VL, VNG, VPO, VRANDA, WAVE, WFX, WGE, WINMED, WINNER, WORK, WORLD, WP, WPH, XPG, YGG, YONG

### Disclaimer

รายงานฉบับนี้จัดทำขึ้นโดยข้อมูลเท่าที่ปรากฏและเชื่อว่าเป็นที่หน้าเชื่อถือได้แต่ไม่ถือเป็นการยืนยันความถูกต้องและความสมบูรณ์ของข้อมูลนั้นๆ โดยบริษัทหลักทรัพย์ เอเอสแอล จำกัด มหาชน ผู้จัดทำขอสงวนสิทธิ์ในการเปลี่ยนแปลงความเห็นหรือประมาณการต่างๆที่ปรากฏในรายงานฉบับนี้ โดยไม่ต้องแจ้งล่วงหน้า รายงานฉบับนี้มีวัตถุประสงค์เพื่อใช้ประกอบการตัดสินใจของนักลงทุน โดยไม่ได้เป็นการชี้นำชักชวนให้นักลงทุนทำการซื้อขายหลักทรัพย์ หรือตราสารทางการเงินใดๆ ที่ปรากฏในรายงาน นักลงทุนโปรดตรวจสอบข้อเท็จจริงแลดูคลยพินิจในการพิจารณา การลงทุนในหลักทรัพย์มีความเสี่ยง นักลงทุนควรทำความเข้าใจอย่างถ่องแท้ต่อลักษณะของหลักทรัพย์แต่ละประเภท และควรศึกษาข้อมูลของบริษัทที่ออกหลักทรัพย์และข้อมูลอื่นใดที่เกี่ยวข้องก่อนการตัดสินใจซื้อขายหลักทรัพย์