



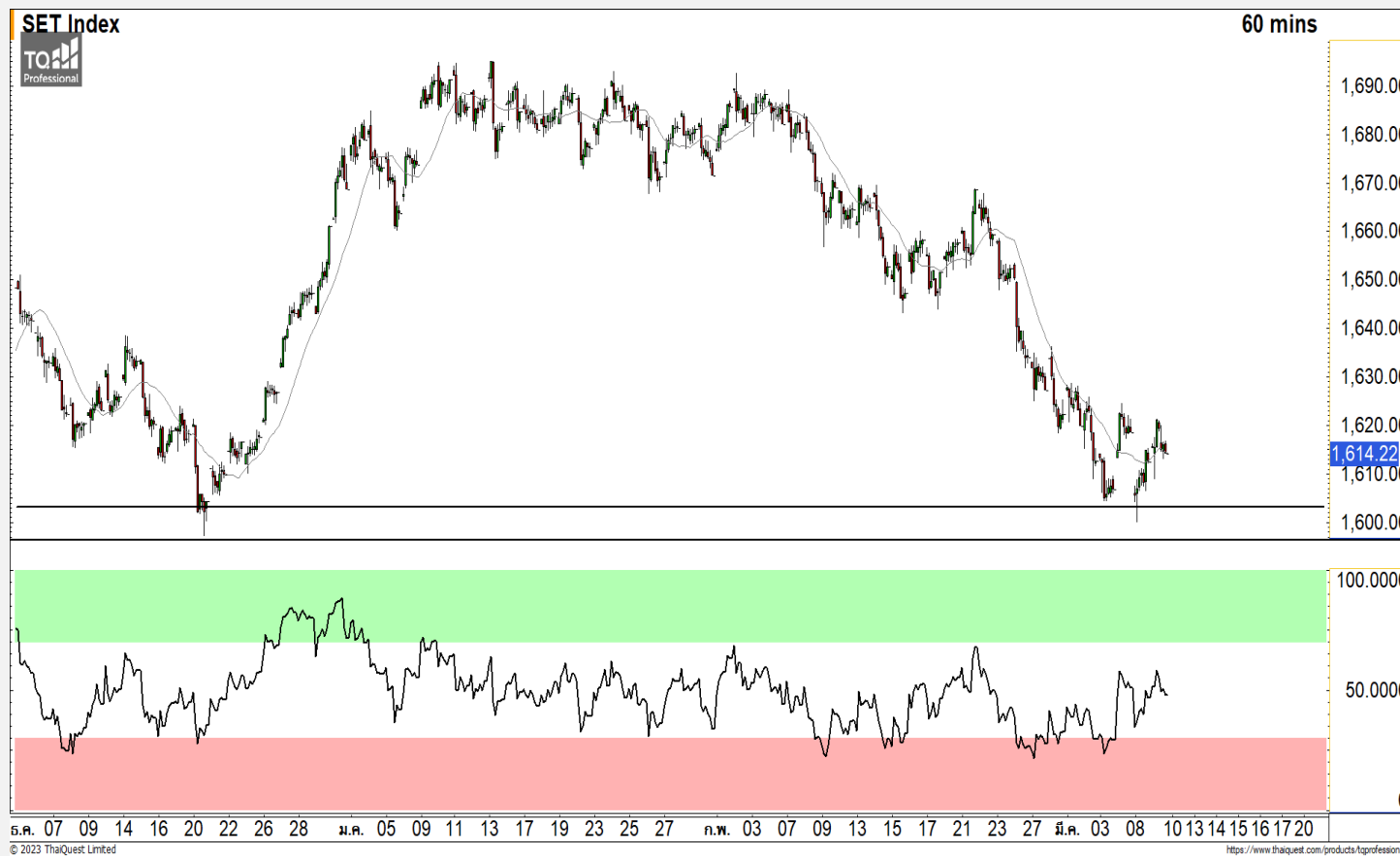
SET INDEX

พักตัวลงทดสอบแนวรับบริเวณ

1600 จุด

วานนี้ดัชนีปิดที่ระดับ 1614.22 จุด
(+1.62 จุด)

ภาพทางเทคนิคราย 60 นาทีวานนี้
ดัชนีฟื้นตัวไม่ผ่านแนวต้านแรกๆที่บริเวณ
1620-1625 ดอลลาร์ มองวันนี้ดัชนีมี
โอกาสที่จะพักตัวลงตามบรรยากาศการ
ลงทุนของตลาดหุ้นทั่วโลก โดยมองดัชนีมี
โอกาสที่จะพักตัวลงทดสอบแนวรับหลักที่
บริเวณ 1600 จุด ยังให้น้ำหนักดัชนีมี
โอกาสที่จะสร้างฐานเพื่อฟื้นตัวกลับได้ที่
บริเวณดังกล่าว



Technical Review

- S50H23 : หากดัชนีเปิดหลุด 954 จุดจะเสี่ยงต่อการพักตัวอีกระลอก
- Momentum Trading : BR,SVI
- Swing Trading : MBK,ZEN

หมายเหตุ : ประธานกรรมการ/กรรมการ (มีอำนาจลงนาม) ของ FINANSIA SYRUS เป็น กรรมการอิสระ ของ SVI

แนวรับ	1600- 1610	1590
แนวต้าน	1620	1630

ทีมนักวิเคราะห์ | ณัฐวุฒิ ศิริแสงชัยกุล
เลขที่ทะเบียน : 057116
02-646-9877

SET50 Index Futures



**หากดัชนีปิดหลุด 954 จุด
จะเสี่ยงต่อการพักตัวอีกครั้ง**

9 มี.ค. 66 นักลงทุนต่างชาติ Long สุทธิ

11,899 สัญญา

ค่า Basis ของ S50H23 อยู่ที่ระดับ -1.89 จุด

ภาพทางเทคนิคราย 60 นาที วานนี้ดัชนีฟื้นตัว

ขึ้นไม่ถึงแนวต้านหลักที่ 970 จุด มองวันนี้ดัชนีมีโอกาส

ที่จะพักตัวตามบรรยากาศของตลาดหุ้นทั่วโลก มองวันนี้

ดัชนีมีโอกาสที่จะพักตัวลงทดสอบแนวรับ 954 จุดและ

หากดัชนีปิดหลุด 954 จุดจะเข้าสู่รอบของการพักตัว

ต่อเนื่องอีกครั้ง มีแนวรับถัดมาที่ 950 จุด

กลยุทธ์ S50H23

- พอร์ต Long ต้นทุนที่ 958 จุด ตัดขาดทุนส่วนหนึ่งที่ 954 จุด ส่วนที่เหลือรอทำกำไรที่ 970 จุด ตัดขาดทุนกรณีปิดต่ำกว่า 954 จุด

	แนวรับ		แนวต้าน		
	954	950	963	970	
Contracts	Long	Short	Net	YTD	
Institution	30,642	30,431	211	33,458	
Foreign	94,711	82,812	11,899	-256,582	
Local	82,619	94,729	-12,110	223,124	

BDMS



	Level 1	Level 2
Support	28	27
Resistance	29	30

BDMS : ราคากำลังสร้างฐานที่แนวรับหลักที่ 28 บาท มองราคามีโอกาสฟื้นตัวกลับได้ โดยมีแนวต้านแรกที่ 29 บาทและ 30 บาท

PTT



	Level 1	Level 2
Support	31	29
Resistance	32	33.50

PTT : ราคาพักตัวลงต่อเนื่องลงมาจ่อที่แนวรับ 31 บาท โดยราคาหลุดระดับดังกล่าวลงจะทำให้ราคาพักตัวต่อเนื่องอีกครั้ง เนื่องจากทิศทางหลักที่เป็นลบ

Momentum Trading

BR

Support | 3.06
Resistance | 3.16/3.30
Stop loss | 2.94

คำแนะนำระยะสั้น (BUY)

ราคาปรับตัวขึ้นผ่านแนวต้านแรกที่ 3.06 บาทขึ้นมาด้วยปริมาณการซื้อขายที่หนาแน่น ดึงรอบของการปรับตัวต่อเนื่องระยะสั้นและทิศทางเชิงบวก วางแนวต้านถัดไปที่ 3.16 บาทและ 3.30 บาท



SVI

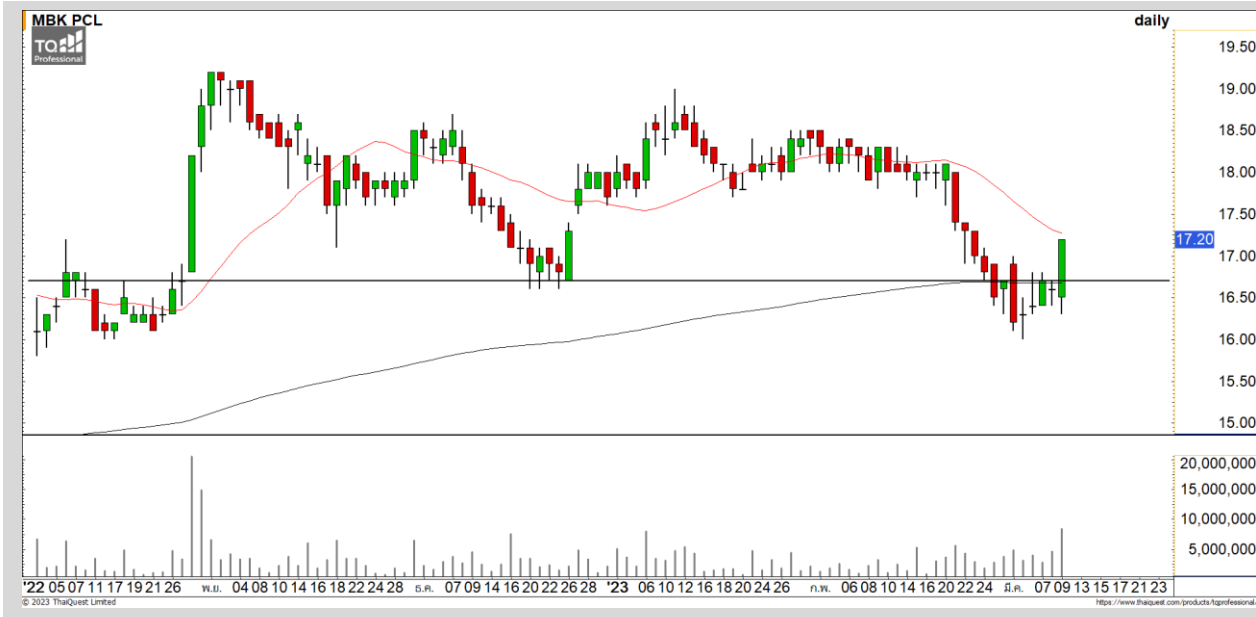
Support | 9.50
Resistance | 9.70/10.40
Stop loss | 9.35

คำแนะนำระยะสั้น (BUY)

ราคาปรับตัวขึ้นมาล่อที่แนวต้าน 9.70 บาท หากสามารถทะลุผ่านขึ้นไปได้มองเป็นจังหวะ Follow Buy เนื่องจากราคาจะเข้าสู่รอบของการปรับตัวต่อเนื่องระยะสั้น วางแนวต้านถัดไปที่ 10.40 บาท



Swing Trading



Support	16.70
Resistance	17.80
Stop loss	16.30

คำแนะนำระยะสั้น (BUY)

ราคาพักตัวลงมาสร้างฐานที่แนวรับหลัก 16.70 บาท และมีแรงซื้อกลับเข้ามาหนาแน่น มองราคากำลังกลับเข้าสู่รอบของการฟื้นตัวอีกครั้ง วางแนวต้านที่ 17.80 บาท

MBK



Support	16.30
Resistance	17.40/18
Stop loss	15.80

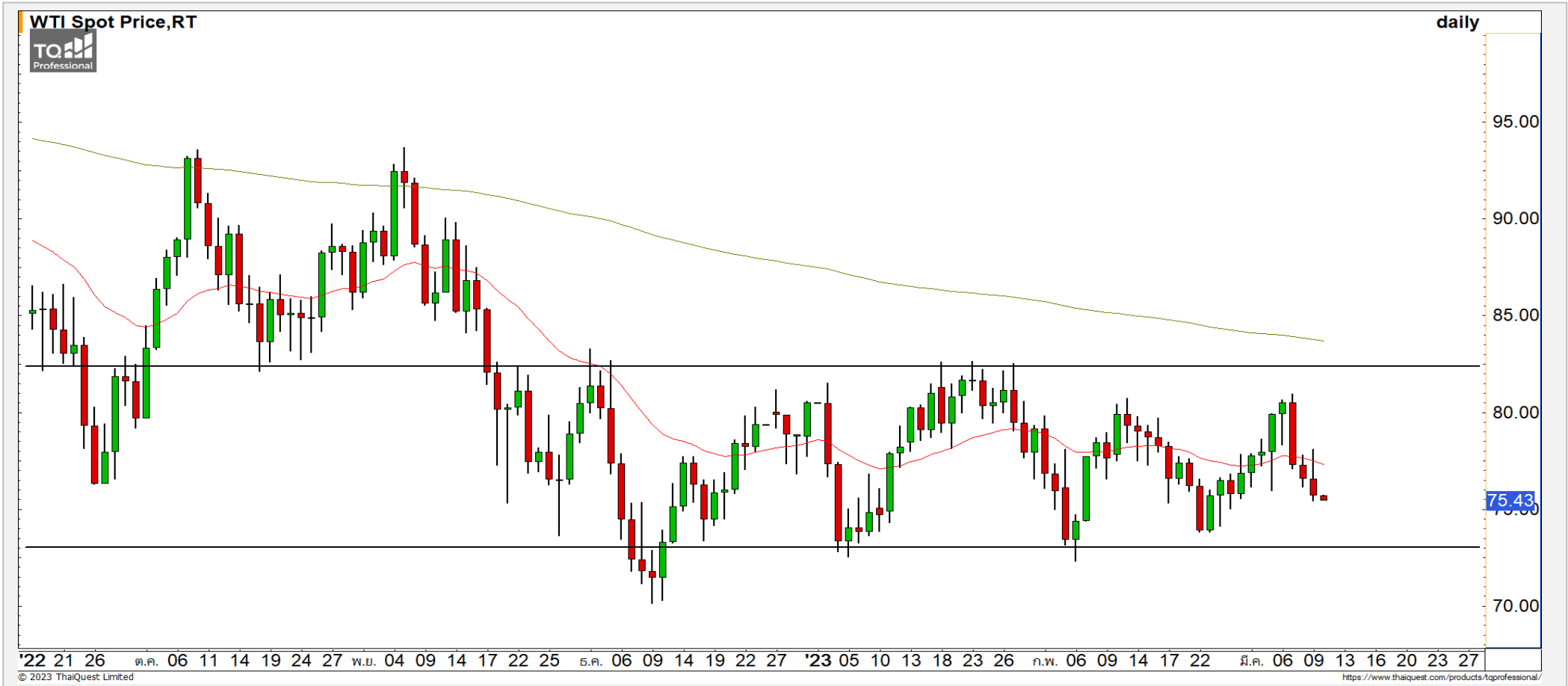
คำแนะนำระยะสั้น (BUY)

ราคาพักตัวลงมาที่แนวรับหลัก 16.30 บาทและมีแรงซื้อกลับเข้ามาหนาแน่น มองราคาสร้างฐานที่บริเวณดังกล่าวและมีโอกาสฟื้นตัวขึ้นทดสอบแนวต้าน 17.40 บาทและ 18 บาท

ZEN

COMMODITY MARKET

Crude Oil (WTI)



แนวรับ	แนวต้าน
75 73	80 83

ราคาน้ำมันดิบ WTI พุ่งตัวขึ้นไม่ผ่านแนวต้าน 83 ดอลลาร์ ยังพักตัวอยู่ในกรอบของทิศทาง Sideway มีแนวรับหลักที่ 73 ดอลลาร์

Gold Futures

มองราคาทองคำมีโอกาสย่อตัวระยะสั้นที่ แนวต้าน 1835 ดอลลาร์

ภาพทางเทคนิคราคาทองคำราย 60 นาทีค่าคืนที่ผ่านมามาต่อเนื่องถึงเช้าวันนี้กำลังฟื้นตัวขึ้นมาทดสอบแนวต้าน 1835 ดอลลาร์ และเริ่มมีสัญญาณย่อตัวระยะสั้นจาก Bearish Divergence มองราคาทองคำมีโอกาสย่อตัวระยะสั้น โดยมีแนวรับแรกที่ 1825 ดอลลาร์และ 1815 ดอลลาร์

คำแนะนำระยะสั้น GOH23

- พอร์ตวางแนวรอเปิด Short ที่ 1835 ดอลลาร์ วางเป้าหมายทำกำไรที่ 1820 ดอลลาร์และ 1815 ตัดขาดทุนกรณีทะลุ 1845 ดอลลาร์

วันที่ 9 มี.ค. 2023
กองทุน SPDR คงการถือทองคำ
ไว้ที่ระดับ 906.62 ตัน



	แนวรับ		แนวต้าน		
	1825	1815	1835	1845	
Contracts		Long	Short	Net	YTD
Institution		1,776	1,462	314	-3,673
Foreign		14,196	13,108	1,088	-9,935
Local		10,785	12,187	-1,402	13,608

DISCLAIMER: รายงานฉบับนี้จัดทำโดยบริษัทหลักทรัพย์ ฟินันเซีย ไซรัส จำกัด (มหาชน) "บริษัท" ข้อมูลที่ปรากฏในรายงานฉบับนี้ถูกจัดทำขึ้นบนพื้นฐานของแหล่งข้อมูลที่เชื่อหรือควรเชื่อว่ามีที่น่าเชื่อถือ และ5ความถูกต้อง อย่างไรก็ตามบริษัทไม่รับรองความถูกต้องครบถ้วนของข้อมูลดังกล่าว ข้อมูลและความเห็นที่ปรากฏอยู่ในรายงานฉบับนี้อาจมีการเปลี่ยนแปลง แก้ไข หรือเพิ่มเติมได้ตลอดเวลาโดยไม่ต้องแจ้งให้ทราบล่วงหน้า บริษัทไม่มีความประสงค์ที่จะชักจูงหรือชี้ชวนให้ผู้ลงทุน ลงทุนซื้อหรือขายหลักทรัพย์ตามที่ปรากฏในรายงานฉบับนี้ รวมทั้งบริษัทไม่ได้รับประกันผลตอบแทนหรือราคาของหลักทรัพย์ตามข้อมูลที่ปรากฏแต่อย่างใด บริษัทจึงไม่รับผิดชอบความเสียหายใดๆ ที่เกิดขึ้นจากการนำข้อมูลหรือความเห็นในรายงานฉบับนี้ไปใช้ไม่ว่ากรณีใดก็ตาม ผู้ลงทุนควรศึกษาข้อมูลและใช้ดุลยพินิจอย่างรอบคอบในการตัดสินใจลงทุน

บริษัทขอสงวนลิขสิทธิ์ในข้อมูลและความเห็นที่ปรากฏอยู่ในรายงานฉบับนี้ ห้ามมิให้ผู้ใดนำข้อมูลและความเห็นในรายงานฉบับนี้ไปใช้ประโยชน์ คัดลอก ตัดแปลง ทำซ้ำ นำออกแสดงหรือเผยแพร่ต่อสาธารณชนไม่ว่าทั้งหมดหรือบางส่วน โดยไม่ได้รับอนุญาตเป็นลายลักษณ์อักษรจากบริษัทล่วงหน้า การลงทุนในหลักทรัพย์มีความเสี่ยง ผู้ลงทุนควรศึกษาข้อมูลและพิจารณาอย่างรอบคอบก่อนการตัดสินใจลงทุน

บริษัทหลักทรัพย์ ฟินันเซีย ไซรัส จำกัด (มหาชน) อาจเป็นผู้ดูแลสภาพคล่อง (Market Maker) และผู้ออกใบสำคัญแสดงสิทธิอนุพันธ์ (Derivative Warrants) บนหลักทรัพย์ AAV, ADVANC, AEONTS, AMATA, ANAN, AOT, AP, BANPU, BBL, BCH, BCP, BCPG, BDMS, BEAUTY, BEC, BEM, BGRIM, BH, BJC, BLAND, BPP, BTS, CBG, CENTEL, CHG, CK, CKP, COM7, CPALL, CPF, CPN, DELTA, DTAC, EA, EGCO, EPG, ERW, ESSO, GFPT, GLOBAL, GPSC, GULF, GUNKUL, HANA, HMPRO, INTUCH, IRPC, IVL, JAS, JMT, KBANK, KCE, KKP, KTB, KTC, LH, MAJOR, MBK, MEGA, MINT, MTC, ORI, OSP, PLANB, PRM, PSH, PSL, PTG, PTT, PTTEP, PTTGC, QH, RATCH, ROBINS, RS, SAWAD, SCB, SCC, SGP, SIRI, SPALI, SPRC, STA, STEC, SUPER, TASCOS, TCAP, THAI, THANI, TISCO, TKN, TMB, TOA, TOP, TPIPP, TRUE, TTW, TU, TVO, WHA และ SET50 Future โดยบริษัทฯ อาจจัดทำบทวิเคราะห์ของหลักทรัพย์อ้างอิงดังกล่าว ดังนั้น นักลงทุนควรศึกษารายละเอียดในหนังสือชี้ชวนของใบสำคัญแสดงสิทธิอนุพันธ์ดังกล่าวก่อนตัดสินใจลงทุน

หมายเหตุ: ประธานกรรมการของบริษัทหลักทรัพย์ ฟินันเซีย ไซรัส จำกัด (มหาชน) ดำรงตำแหน่งเป็นกรรมการของบริษัท ทรู คอร์ปอเรชั่น จำกัด (มหาชน)

Remark : FSS's Chairman is a TRUE's director.