



Globlex Group

10 March 2023

# AFTERNOON CALL ACTION NOTES

By Globlex Research Department

## ดัชนี SET ปิดภาคเช้า

Close	1,605.75	Value	22,440 ลบ.
Change	-8.47	%Change	-0.52%

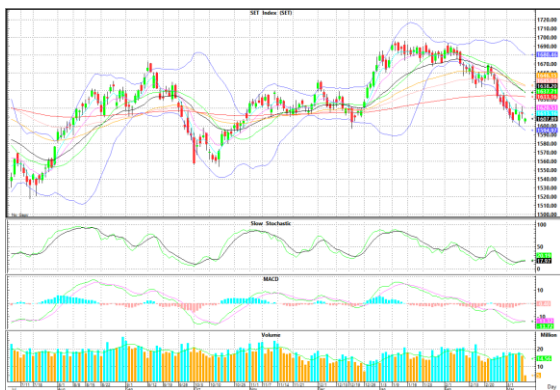
### สรุปภาวะตลาดภาคเช้า

ตลาดหุ้นในภาคเช้า ดัชนีลงในแดนลบ รว -9 จุด เป็นไปในทิศทางเดียวกับตลาดหุ้นสหรัฐ โดยนักลงทุนติดตามการรายงานตัวเลขจ้างงานนอกภาคเกษตรเดือนก.พ. ของสหรัฐ ส่งผลให้ดัชนี SET Index ปิดตลาดที่ 1,605.75 จุด -8.47 จุด -0.52% มูลค่าการซื้อขาย 22,440 ลบ.

### แนวโน้มภาคบ่าย

ดัชนียังแกว่งตัวในลักษณะ Sideway ออกข้าง โดยนักลงทุนยังจับตาระหวางแรงงานสหรัฐจะเปิดเผยตัวเลขจ้างงานนอกภาคเกษตรประจำเดือนก.พ.ในวันนี้

แนวรับ 1,600 แนวต้าน 1,623



## Technical Insight

GLOBAL รับ 19.40 บาท / ต้าน 20.00-20.40 บาท / Cut loss 19.20 บาท

ราคาปิด 19.60 บาท

ติดตัวกลับมาขึ้นเหนือเส้นค่าเฉลี่ยทุกระดับ โดยมี Volume สนับสนุน และ MACD+Slow Sto. ส่งสัญญาณบวก คาดราคามีโอกาสปรับตัวขึ้นทดสอบต้านที่ 20.00-20.40 บาท

BE8 รับ 59.00 บาท / ต้าน 62.50-65.00 บาท / Cut loss 58.00 บาท

ราคาปิด 59.50 บาท

ทยอยไต่ระดับขึ้นจาก Bottom พร้อม Volume เข้าวันแรก และ MACD ส่งสัญญาณ Bullish หากผ่านต้านแรกที่ 62.50บาท จะมีต้านถัดไป 65.00 บาท

### ข่าวสำคัญช่วงเช้า

- ภาวะตลาดเงินบาท: เปิด 34.95 คาดรอบวันนี้ 34.85-35.10 จับตาดัชนีจ้างงานสหรัฐคืนนี้
- หุ่นแบงก์ในเอเชียร่วงหนักเช้านี้ วิดกข่าว "เอสวีบี" เผชิญวิกฤตสภาพคล่อง
- "สี จิ้นผิง" ผงาดนั่งแท่นประธานาธิบดีจีนสมัย 3 อย่างเป็นทางการ
- หมดเกลี้ยง! ปชช.แห่ใช้ เราเที่ยวด้วยกัน เฟส 5
- ABM ล็อคเป้า 3 ปีรายได้พุ่งปีละพันล้าน ส่งพาร์ทเนอร์โตพร้อม Clean Energy
- MOSHI โกยยอดขาย Q1/66 พุ่งต่อรับกระแส NCT DREAM พีแอนด์ดีเอ็นบีดี 20% ลุยเปิด 20 สาขา
- TASC0 บวกสวนตลาด รับอานิสงส์ราคาน้ำมันลง หนุนต้นทุนลด

ที่มา : สำนักข่าวอินโฟเควสท์

นักวิเคราะห์ 02-6725999  
 วิลาสินี บุญมาสูงทรง ext.5937  
 วัชรินทร์ จงยรรยง ext.5936  
 ณัฐวุฒิ วงศ์เยาวรักษ์ ext.5805  
 สลักบุญ วงศ์อัครเดช ext.7287

ผู้ช่วยนักวิเคราะห์  
 ปณชัย กฤตธนชัย

Disclaimer : ข้อมูลในรายงานนี้เป็นข้อมูลที่มีการเปิดเผยต่อสาธารณะซึ่งนักลงทุนสามารถเข้าถึงได้โดยทั่วไป และเป็นข้อมูลที่เชื่อว่าน่าเชื่อถือได้ ความคิดเห็นที่ปรากฏอยู่ในรายงานนี้เป็นเพียงการนำเสนอในมุมมองของบริษัทและเป็นความคิดเห็น ณ วันที่ที่ปรากฏในรายงานเท่านั้น ซึ่งอาจเปลี่ยนแปลงได้ภายหลังวันดังกล่าว โดยบริษัทไม่จำเป็นต้องแจ้งให้สาธารณชนหรือนักลงทุนทราบ รายงานนี้จัดทำขึ้นเพื่อเผยแพร่ข้อมูลให้แก่กลุ่มลูกค้าเท่านั้น บริษัทไม่รับผิดชอบต่อการนำข้อมูลหรือความคิดเห็นใดๆไปใช้ในทุกรณี ดังนั้นนักลงทุนจึงควรใช้ดุลพินิจในการพิจารณาตัดสินใจก่อนการลงทุน นอกจากนี้ บริษัท และ/หรือ บริษัทในกลุ่มของบริษัทอาจมีส่วนเกี่ยวข้องหรือผลประโยชน์ใดๆกับบริษัทใดๆที่กล่าวถึงในรายงานนี้ก็ได้