



Set Index Data

Open	1,615.27		
High	1,621.88		
Low	1,608.41		
Closed	1,614.22		
Chg.	1.62		
%Chg.	0.10		
Value (mn)	59,550.70		
P/E(x)	19.32	Up	652
P/BV(x)	1.60	Unchanged	508
Yield (%)	2.89	Down	791
Market Cap (mn)	19,793.53		

SET 50 -100 - MAI - Futures Index

	Closed	Chg	(%)
SET 50	962.35	0.58	0.06
SET 100	2,165.89	2.40	0.11
S50_CON	960.10	0.50	0.05
MAI Index	564.72	-2.49	-0.44

Trading Breakdown : Daily

(Bt,m)	Buy	Sell	Net
Institution	5,328.09	4,425.15	902.94
Broker Port	3,956.47	3,973.15	-16.68
Foreign	33,351.80	34,558.87	-1,207.07
Customer	16,904.08	16,583.27	320.81

Trading Breakdown : Month to Date

(Bt,m)	33,894.70	24,880.82	9,013.88
Institution	26,334.14	30,123.39	-3,789.25
Broker Port	190,789.05	201,718.23	-10,929.18
Foreign	109,835.42	104,130.87	5,704.55
Customer	33,894.70	24,880.82	9,013.88

World Markets Index

	Closed	hg.	(%)
Dow Jones	32,254.86	-543.54	-1.66
NASDAQ	11,338.35	-237.65	-2.05
FTSE100	7,879.98	-49.94	-0.63
Nikkei	28,623.15	178.96	0.63
Hang Seng	19,925.74	-125.51	-0.63

Commodity

	Closed	Chg.	(%)
Oil: Brent	81.49	0.03	0.04
Oil: Nymex	75.39	-0.29	-0.38
Gold	1,834.24	4.84	0.26
ZINC	2,971.00	-21.00	-0.70
BDIY Index	1,379.00	52.00	3.92

Cash Balanc

20 ก.พ. - 10 มี.ค. 2566	MTW, NTSC
7 มี.ค. -24 มี.ค. 2566	BVG, READY

Market Wrap-Up

- SET วันที่ 9 มี.ค.66 ปิด +1.62 จุด อยู่ที่ 1,614.22 จุด มูลค่าการซื้อขาย 59,540 ลบ. ต่างชาติขาย 1,207 ลบ. สถาบันซื้อ 902 ลบ. พอร์ตโบรกขาย 16 ลบ. NVDR มียอดขายสุทธิอยู่ที่ 537 ลบ. มียอดซื้อสุทธิในหุ้น ADVANC, BDMS, PTTEP, WHA, BBL และ มี ยอด ขาย สุทธิ PTT, KBANK, CPN, BANPU, HMPRO มูลค่า Short Sales อยู่ที่ระดับ 6,265 ลบ. หุ้นที่มีปริมาณ Short สูงคือ VIBHA, BPP, AIE โดยนักลงทุนต่างประเทศมีสถานะ Long ใน Index Futures จำนวน 11,899 สัญญา ยอดสะสมตั้งแต่ต้นปีต่างชาติ Short สุทธิรวม 256,582 สัญญา นักลงทุนต่างชาติซื้อพันธบัตรจำนวน 2,383 ลบ.
- ตลาดหุ้นสหรัฐ DJIA -1.66%, S&P500 -1.85%, Nasdaq -2.05% กลุ่มธนาคาร -4.1% หลัง SVB Financial Group -60% ปล่อยกู้ในธุรกิจเทคโนโลยีประกาศขายกิจการมูลค่า 1.75 พัน ด.ดอลลาร์ เนื่องจากขาดสภาพคล่อง เช่นเดียวกับ Silvergate -42.16% ปล่อยกู้ในธุรกิจคริปโทฯ โดยดีกิจการ & พักชำระหนี้ ตลาดหุ้นยุโรป Stoxx600 -0.22% กลุ่มอสังหาฯ -3.2% ต่ำสุดในรอบ 2 เดือน จากความกังวลต้นทุนการเงินสูงขึ้น ขณะที่กลุ่มเหมืองแร่ -2.7% หลังราคาทองแดงปรับลดลง หลังตัวเศรษฐกิจจีน CPI, PPI ก.พ. ชะลอลด

Market View

- ตลาดหุ้นสหรัฐวันนี้ช่วงเปิดตลาดปรับขึ้น รั้วตัวเลขผู้รับสวัสดิการว่างงานรายสัปดาห์เพิ่มขึ้น 21,000 ราย อยู่ที่ 211,000 ราย สูงสุดในรอบ 10 สัปดาห์ และสูงกว่าค่าที่ 195,000 ราย โดยแรงงานในกลุ่มเทคโนโลยี, อสังหาฯ ถูกเลิกจ้างเพิ่มมากขึ้น ส่งผลให้ตลาดคลายความกังวลเฟดจะเร่งขึ้นดอกเบี้ยแรงๆ แต่ดัชนีหุ้นสหรัฐถูกแรงขายจากกลุ่มธนาคาร หลัง SVB Financial Group ปล่อยกู้ให้กับธุรกิจเทคโนโลยีประกาศขายกิจการ เนื่องจากขาดสภาพคล่อง หลังกลุ่ม Start Up ถูกกระทบจากต้นทุนการเงินสูงขึ้น ซึ่งเป็นสัญญาณเตือนคุณภาพหนี้ของกลุ่ม Start Up ในธนาคารอื่น ๆ ช่วงค่ำวันนี้ติดตามตัวเลขจ้างงานนอกภาคเกษตรสหรัฐ ก.พ. คาดเพิ่มขึ้น 200,000 ราย & ม.ค. 517,000 ราย และค่าจ้างราย ชม. ก.พ. คาด +4.7% & ม.ค. +4.4% YoY เป็นสัญญาณชี้ความรอนแรงตลาดแรงงานสหรัฐ โดย CME Fed Watch ซึ่งโอกาส 61.6% เฟดจะขึ้นดอกเบี้ย 0.50% ในการประชุม 22 มี.ค. ตลาดหุ้นยุโรปวันนี้ปรับลดลง จากแรงขายกลุ่มอสังหาฯ หลังคาด ECB จะปรับขึ้นดอกเบี้ยในอัตรา 0.50% ใน มี.ค., พ.ค. เฟดเอชียวานนี้ดัชนีเซี่ยงไฮ้ -0.35% หลัง CPI, PPI จีน ก.พ. ชะลอลด ตัวสะท้อนอุปสงค์ในประเทศที่ฟื้นตัวช้า แนวโน้มคล้าย ม.ลือคิตวาน วันนี้อาจประชุม BOJ คาดคง ม.มอนคลายการเงินแบบพิเศษต่อ หลัง GDP ญี่ปุ่น Q4/65 +0.10% น้อยกว่าคาด +0.8% YoY สำหรับดัชนี SET วันนี้ +0.10% ปริมาณการซื้อขาย 5.95 หมื่น ลบ. สถาบันซื้อ 902 ลบ. ขายสุทธิ 320 ลบ. ต่างชาติขาย 1,207 ลบ. จากแรงซื้อกลุ่มทองเที่ยว, ธนาคาร & ไฟแนนท์, ไอซีที, อิเล็กทรอนิกส์ และค่าปลีก หลัง Valuation กลุ่มเหล่านี้ถูกลด ตาม Forward P/E ของ SET ปรับลดลงอยู่ที่ 15.50X (Bloomberg) ส่วน ม.หอการค้าไทยเผยดัชนีความเชื่อมั่นผู้บริโภค ก.พ. อยู่ที่ 52.6 & ม.ค. 51.7 สูงสุดในรอบ 3 ปี ได้ปัจจัยหนุนจาก ม.ซีอปีดีมีคืน, นักท่องเที่ยวต่างชาติเพิ่มขึ้น และราคาสินค้าเกษตรดีขึ้น สะท้อนอุปสงค์ในประเทศอยู่ในแนวโน้มบวก ขณะที่ กพช.วานนี้ประกาศเลื่อนใช้โครงสร้างค่าไฟฟ้าใหม่ ซึ่งช่วยลดต้นทุนการผลิตของภาคอุตสาหกรรม

Daily Strategy

- คาดดัชนี SET ทรงตัวในรอบแนวรับ 1,600 - 1,605 แนวต้าน 1,620 รอตัวเลขจ้างงานสหรัฐแนะนำทยอยซื้อ Domestic Play เช่น OSP, ICHI, SNNP, CPALL/ กลุ่มปลอ ด ค ภัย ADVANC, INTUCH, GULF, GPSC / อสังหา ORI, ANAN, AMATA, WHA
- กลุ่มโรงไฟฟ้า มีประเด็นบวกจาก กพช. เห็นชอบการปรับแผนรับซื้อไฟฟ้าพลังงานสะอาดเพิ่มอีก 3,668.5 MW จากปัจจุบันเปิดรับซื้ออยู่ 5,203 MW ใน "โครงการรับซื้อไฟฟ้าจากพลังงานหมุนเวียนในรูปแบบ Feed-in Tariff (FIT) ปี 2565-2573 สำหรับกลุ่มโรงไฟฟ้าประเภทไม่มีต้นทุนเชื้อเพลิง พ.ศ. 2565" โดยจะมาจากโซลาร์ฟาร์ม 2,632 MW, พลังงานลม 1,000 MW, ก๊าซชีวภาพ 6.5 MW, ไฟฟ้าจากขยะอุตสาหกรรม 30 MW (เพิ่มขึ้นจากรอบแรกที่เปิดรับซื้อรวม 5,203 MW โดยโซลาร์ฟาร์มรับซื้อ 2,368 MW, พลังงานลมรับซื้อ 1,500 MW, ก๊าซชีวภาพ เดิมไม่มีรายได้เสนอขายไฟฟ้าเข้ามา และไฟฟ้าจากขยะอุตสาหกรรม 100 เมกะวัตต์) ซึ่งการเปิดรับซื้อในรอบนี้ จะเกิดต่อเนื่องหลังรอบแรกเสร็จในเดือน เม.ย. โดยบริษัทที่มีศักยภาพที่มีโอกาสยื่นขายไฟเพิ่มแนะนำเก็งกำไร GULF GUNKUL GPSC ACE SSP TSE ETC SUPER
- ITNS (ซื้อ/ ราคาเป้าหมาย 4.92 บาท) ปัจจุบัน เาประเมินกำไรสุทธิในปีนีที่ 70.45 ลบ. (+27.76%) เติบโตตามปริมาณงานที่เพิ่มขึ้น โดย ณ สิ้นปี 65 บ.มี backlog มูลค่าราว 417 ลบ. คาดว่าจะรับรูในปี 66 ที่ 332 ลบ. ขณะที่เรคาดว่าช่วงครึ่งปีแรกนี้จะเห็นปริมาณงานเพิ่มขึ้นราว 500 ลบ. (งานที่บ.เขารวมประมูลในช่วง ม.ค.66-ก.พ.66 อยู่ที่ราว 280 ลบ.) สำหรับทิศทางการดำเนินงานในระยะถัดไปเรคาดว่านอกจกงาน System Intregation ที่เป็นงานขายและติดตั้งจะเพิ่มขึ้นแล้ว งานในส่วนที่เป็น recurring income อย่างงาน Maintenance และ งานให้เช่า ก็ จะเพิ่มขึ้นไล่ขึ้นมาเช่นกัน (หลังโครงการติดตั้งที่ทำงานบำรุงในโครงการต่อ/ งานให้เช่ามีศักยภาพมากขึ้นหลังจากได้เงินจาก IPO) โดยทางผู้บริหารให้เป้าการเติบโตรายได้ในระยะ 3-5 ปีที่ราว 25-30%/ปี

ข้อมูลในเอกสารฉบับนี้ รวบรวมมาจากแหล่งข้อมูลที่น่าเชื่อถือ อย่างไรก็ดี บริษัทหลักทรัพย์ คิงส์ฟอร์ด จำกัด (มหาชน) ไม่สามารถที่จะยืนยันหรือรับรองความถูกต้องของข้อมูลเหล่านี้ได้ ไม่ว่าประการใด ๆ บทวิเคราะห์ในเอกสารนี้ จัดทำขึ้นโดยอ้างอิงหลักเกณฑ์ทางวิชาการเกี่ยวกับหลักการวิเคราะห์ และมีได้เป็นการยื่น หรือเสนอแนะให้ซื้อหรือขายหลักทรัพย์ใด ๆ การตัดสินใจซื้อหรือขายหลักทรัพย์ใด ๆ ของผู้อ่าน ไม่ว่าจะเกิดจากการอ่านบทความในเอกสารนี้หรือไม่ก็ตาม ล้วนเป็นผลจากการใช้วิจารณญาณของผู้อ่าน โดยไม่มีส่วนเกี่ยวข้องกับข้อมูลอื่นใด ๆ กับ บริษัทหลักทรัพย์ คิงส์ฟอร์ด จำกัด (มหาชน) ไม่ว่ากรณีใด



Daily Key Factors

Oil Update(-) WTI เม.ย. -\$0.94 อยู่ที่ \$75.72/บาร์เรล Brent พ.ค. -\$1.07 อยู่ที่ \$81.59/บาร์เรล กังวลเฟดเร่งขึ้นดอกเบี้ยต่อ อาจส่งผลให้เศรษฐกิจโลกชะลอตัว มีกระทบลบต่ออุปสงค์น้ำมัน

Gold Update(+) Comex Gold เม.ย. +\$16 อยู่ที่ \$1,834.60/ออนซ์ หลัง Dollar Index วานนี้อ่อนค่า -0.34% อยู่ที่ 105.3021 หลังจำนวนผู้ขอรับสวัสดิการว่างงานสหรัฐรายสัปดาห์ปรับเพิ่มขึ้น

Fund Flow(-) Fund Flow ต่างชาติในตลาด TIP วานนี้ ขายสุทธิ -3.10 ล้าน ดอลลาร์สหรัฐ ขายหุ้นไทย -34.41 ล.ดอลลาร์สหรัฐ ซื้อหุ้นอินโด +39.25 ล. ดอลลาร์สหรัฐ ขายหุ้นฟิลิปปินส์ -7.94 ล.ดอลลาร์สหรัฐ

- (0) ค่าเงินบาทเข้านี้แข็งค่าอยู่ที่ 35.01 บาท/ดอลลาร์สหรัฐ
- (+) BDI ปรับขึ้น +52 อยู่ที่ 1,379
- (0) ผลตอบแทนพันธบัตรสหรัฐ 10 ปี ลดลงอยู่ที่ 3.88 %
- (-) BitCoin เข้านี้ -8.26% อยู่ที่ 19,911 ดอลลาร์สหรัฐ

Economic Calendar

ในประเทศ

- 07 มี.ค. กระทรวงพาณิชย์ แถลงดัชนีเศรษฐกิจการค้าภาคส่งออก แถลงสถานการณ์การส่งออก สัปดาห์ที่2 หอการค้าไทย ร่วมกับหอการค้าไทย แถลงดัชนีความเชื่อมั่นผู้บริโภค ตลท. แถลงข้อมูลสรุปภาวะการซื้อขายหลักทรัพย์ สภาธุรกิจตลาดทุนไทย แถลงผลสำรวจดัชนีความเชื่อมั่นนักลงทุนและอัปเดตสถานการณ์ลงทุน

ต่างประเทศ

- 07 มี.ค. US ค่าแถลงการณ์ของพาวเวลล์ (Powell) ประธานธนาคารกลางสหรัฐ
- 08 มี.ค. EU คำกล่าวของ ลาการ์ด (Lagarde) ประธานธนาคารกลางยุโรป
- US ค่าแถลงการณ์ของพาวเวลล์ (Powell) ประธานธนาคารกลางสหรัฐ
- US สิ้นค้าคงคลังน้ำมันดิบ
- US การเปลี่ยนแปลงการจ้างงานภาคนอกภาคเกษตรกรรม(ADP)(ก.พ.)
- US ตำแหน่งงานว่างเปิดใหม่จาก JOLTS (ม.ค.)
- US แนวโน้มพลังงานระยะสั้นจากมุมมองของ EIA
- 09 มี.ค. US จำนวนคนที่ยื่นขอรับสวัสดิการว่างงานครั้งแรก
- 10 มี.ค. EU คำกล่าวของ ลาการ์ด (Lagarde) ประธานธนาคารกลางยุโรป
- US อัตราการว่างงาน (ก.พ.)

Theme Strategy

- Theme หุ้นเด่นปี 2566 ต้อนรับนักท่องเที่ยวต่างชาติคืนเศรษฐกิจไทยฟื้นตัว
- (1) กลุ่มท่องเที่ยวและสินค้าการ ได้แก่ CENTEL*, ERW*, MINT*, SHR*, VRANDA*, SPA*
 - (2) กลุ่มขนส่งและบริการ ได้แก่ AOT, AAV, BA*, BAFS*, PTG*, BEM*
 - (3) กลุ่มการอุปโภคบริโภค ได้แก่ CPALL, MAKRO*, GLOBAL*, HMPRO*, DOHOME*, CPN*, CRC, COM7*, BEAUTY*, KAMART*, KISS*, ICHI*, CBG*, SAPPE*, SNNP*
 - (4) กลุ่ม ร.พ.อิงผู้ป่วยต่างชาติ (นักท่องเที่ยวตะวันตก / จีน) ได้แก่ BDMS, BH*, EKH*, PR9*
 - (5) กลุ่มสื่อออนไลน์ (เพิ่มตามจำนวน Eyeball) ได้แก่ PLANB*, VGI*
 - (6) กลุ่มธนาคารพาณิชย์ (ปรับขึ้นดอกเบี้ย สินเชื่อขยายตัว) ได้แก่ BBL, KBANK, KTB*, KKP*
 - (7) กลุ่มอสังหาฯ - นิคมอุตสาหกรรม (นักลงทุนจีน / ลงทุน EV ใน EEC) ได้แก่ BRI*, ORI*, NOBLE*, AMATA*, ROJNA*, WHA*
 - (8) กลุ่มโรงไฟฟ้า (SPP ปรับขึ้น Ft) ได้แก่ BGRIM*, GPSC*

**หุ้นแนะนำเชิงกลยุทธ์ที่ยังไม่อยู่ใน Coverage ของฝ่ายวิจัย

Asset Allocation: Equity 50% Fixed Income 30% Alternative Investment etc. Gold 10% Cash 10%

Today Fundamental Research: -

Monthly Portfolio March 2023: AOT, KTB*, NER*, CENTEL*, ICHI*, PTG*



ทิ้งทวนซื้อไฟ 3.6 พันเมกะ GULF กันกุล GPSC ดีปิก! กพข.ไฟ
เขียวเห็นซื้อขายไฟเซกอง 480 MW จากปิกกรม-ราช กรุ๊ป ทุนกลุ่ม
โรงไฟฟ้าเค็ก รัฐเปิดรับซื้อไฟฟ้าพลังงานหมุนเวียนรอบสองทิ้งทวนก่อนยุบ
สภาฯ เพิ่มอีก 3,668 เมกะวัตต์ จากเดิม 5,203 เมกะวัตต์ รวมเป็น 8,871
เมกะวัตต์ ทั้งพลังงานลม แดด และขยะอุตสาหกรรม เห็นชอบเห็นชอบพ.พ.เห็น
สัญญาซื้อขายไฟฟ้าโรงไฟฟ้าพลังงานน้ำเซกอง จาก RATCH และ BGRIM
दानโบรคฯ มอง GULF-GUNKUL รับประโยชน์มากที่สุด รุ่งลงมา GPSC,
EA, ACE, SSP และ BWG หลังรับซื้อไฟฟ้ารอบใหม่(ข่าวหุ้น)

BBL ลินเชื่อปีนี้พุ่ง สำรองแกร่ง 261% แบงก์กรุงเทพ (BBL) ลินเชื่อปีนี้
เติบโต 4-6% จากลินเชื่อรายใหญ่และต่างประเทศ ย้ำเงินสำรองสะสม
แข็งแกร่ง 261% และได้ประโยชน์จากธุรกิจที่กระจายออกไปต่างประเทศ
โบรคฯ เน้น "ซื้อ" เป้าราคา 195 บาท(ข่าวหุ้น)

ADVANC ตีล 3BB จบเม.ย. ชี้ดีกรุปให้เป้าใหม่ 260 บาท IFA เสนอ
แผนซื้อ 3BB-JASIF ถึงมือสำนักงานกสทช.แล้ว คาดชงบอร์ดไควง
กลางเดือน เม.ย.นี้ หากอนุมัติ AIS พร้อมจ่ายเงินค่าหุ้น 32,420 ล้านบาท
ให้ JAS ทันที พร้อมโอนหุ้นที่ripเปิดที่ บรอดแบนด์ และกองทุนจัดมินเขา
พอร์ด และมีแผนตั้งกองทุนอินฟราฯ ใหม่แทน JASIF โบรคฯ ประเมิน
มูลค่าเพิ่มของดีลนี้ต่อหุ้น ADVANC กว 7.65 บาทต่อหุ้น ชี้ดีกรุปให้ราคา
เป้าหมายใหม่ 260 บาท(ข่าวหุ้น)

'เศรษฐา' ลางาน! ไม่รับเงินแสนสิริ มุ่งการเมืองเต็มที่ "เศรษฐา" ระบุ
หนังสือแจ้ง "लगงาน" ชี้อิสระเสรีชีวิตควา โดยไม่ขอรับเงินเดือน เพื่อมุ่ง
การเมืองภายใต้เพื่อไทยเต็มสูบ ย้ำชัดคือเป็นเรื่องแฟร์กับทุกคน การเดินสู่
สนามการเมืองอยากทุ่มเทให้เต็มที่กับการเลือกตั้งครั้งนี้(ข่าวหุ้น)

CPN กางแผน 5 ปี รุกหนัก ทุ่มลงทุน 1.35 แสนล้าน CPN มุ่งสู่โมเดล
ธุรกิจแห่งอนาคต "The Ecosystem for All" ผ่าน 3 กลยุทธ์ขับเคลื่อน
ธุรกิจ ชูควบคู่เป็นแกนหลัก กางแผน 5 ปี (ปี 66-70) ทุ่มงบลงทุน
135,000 ล้านบาท ขยายทุกธุรกิจ ทั้งทางคาปลีก ที่อยุธยาชัย ออฟฟิศ และ
โรงแรม ลั่นเป้า 5 ปี รายได้โตเฉลี่ยปีละ 12-13% ส่วนปี 66 ทุ่มงบลงทุน
25,000-30,000 ล้านบาท ดันรายได้โต 20%(ข่าวหุ้น)

IFA แนะนำถือหุ้นไฟเขียว! ไทยคมลงทุน 1.5 หมื่นล้านที่ปรึกษา
การเงินอิสระ แนะนำถือหุ้นโหวตสนับสนุนไทยคมลงทุนดาวเทียมวงโคจร
119.5E วงเงิน 1.5 หมื่นล้านบาท วันที่ 7 เม.ย.นี้ ผลตอบแทนลงทุน IRR ที่
11.47-12.50% พร้อมเพิ่มศักยภาพการแข่งขัน สมเหตุสมผลแล้ว โบรคฯ
มองระยะยาวยิ่งดาวเทียมสำเร็จเพิ่มอัฟไซค์อีกมาก ราคาเหมาะสม 18.90
บาท (ข่าวหุ้น)

'แม็คโคร' ต่อยอดธุรกิจ จ่อลงทุนโครงการมิกซ์ยูส 'แม็คโคร' เล็ง
ศึกษา นำที่ดิน "แม็คโคร-ไคตัส" พัฒนารูปแบบมิกซ์ยูส หลังลูกค้าให้การ
ตอบรับที่ดี ฝเยปี 66 ตั้งเป้ารายได้โต 10% ทะลุ 5 แสนล้าน เดินหน้าขยาย
ช่องทางขายออนไลน์ 3 ปี สัดส่วน 15-20%(กรุงเทพฯธุรกิจ)

กองทุนจก 'ซิลเวอร์เกต' 'แอสเซทพาล์ส' ยืนยันกระทบน้อย เหตุ
ลงทุนแคทางอ้อมยอมรับพิษวิกฤติคริปโทฯ ทำ "เอ็นเอวี" ดึงหนัก
บลจ. แอสเซทพาล์สยืนยันผลกระทบบนอยกรณีนีแบงก์ Silvergate ปิดกิจการ
เหตุไม่ได้ลงทุนโดยตรง แต่เป็นการลงผ่านกองทุนแม่ ปัจจุบันถือสัดส่วนไม่
เกิน 3% แต่ยอมรับช่วงที่ผ่านมา โดนผลกระทบหนักจากวิกฤติตลาดคริป
โทฯ ชูด NAV ร่วงแตะ 3.9 บาท จาก 10 บาท (กรุงเทพฯธุรกิจ)

BEM แจงให้คุ้มสี่สัปดาห์ ลิก 9 พันล.สร้างไม่ได้ BEM เคลียร์สี่สัปดาห์ RPF
เปิดทางมีคู่แข่ง ส่วนราคาขอสนับสนุนจบ 7.8 หมื่นล้านบาท ต่ำกว่าที่รัฐ
ประเมินและคู่แข่ง เจาะลึกเหตุ 9 พันล้านบาท สร้างจริงไม่ได้! ชี้ BEM ใ
คุมกตราคาโดยสารต่ำกว่าที่เอกสารประเมินไว้ 20-50 บาท มาอยู่ที่ 17-43
บาท ตรึงยาวนาน 10 ปี พร้อมช่วยค่าบำรุงรักษาโครงสร้างรถไฟสี่สั
ปดาห์ออกที่เสร็จแล้วด้วย เดินหน้าเร่งเปิดบริการตามกำหนด(ทันหุ้น)

เอฟทีรอบใหม่ได้เลขวันนี้ BGRIM ลั่นมาร์จิ้นยังแค่วันนี้ กพข.
เปิดตัวเลขค่า Ft รอบเดือน พ.ค.-ส.ค. BGRIM ไม่ทวันขึ้นทุนลดมาร์จิ้น
นยังอยู่ในเกณฑ์ดี พร้อมประมูลโรงไฟฟ้าใหม่เพิ่ม ขณะที่โบรคฯเนติดตาม
Ft เชื่อกลุ่มโรงไฟฟ้า SPP ยังได้ประโยชน์จากทิศทางต้นทุนเชื้อเพลิงที่
ลดลง หนุนกำไรโรงไฟฟ้าดีกว่าปีก่อน(ทันหุ้น)

TEGH ยางขาขึ้นต้น ต้นยอดยาวถึง Q2 TEGH รับอานิสงส์ราคาทาง
ตลาดโลกเริ่มกลับตัวขาขึ้น หลังจีนเปิดประเทศคืนดีมานด์เพิ่ม บวก
เข้าสู่ฤดูปลูกกรีดยาง หนุนราคาขาคงครึ่งปีแรก ฝเยปัจจุบันคำสั่งซื้อจาก
ลูกค้าเข้ามาถึงงวดไตรมาส 2/2566 ขณะที่เตรียมรับรูรายได้ COD ก๊าซ
ชีวภาพ เฟล 1 ในไตรมาส 2/2566 นี้ เล็งขยายกำลังการผลิตยางแท่ง
ต่อเนื่อง ulyเจาะตลาดลูกค้ายางล้อประเทศอินเดีย-จีน เหตุมีดีมานด์สูง
ย้ารายได้ปีนี้โตกว่า 10%(ทันหุ้น)

PQS รับราคาแบ่งมันพุ่ง จีนเปิดแห่ป้อนออเตอร์ PQS ส่งซึกผลงาน
ไตรมาส 1/2566 เคน หลังราคาขายปรับตัวเพิ่มสูงที่ระดับ 16.90-17.00
บาทต่อกก. หลังผลผลิตมันสำปะหลังขาดแคลน รับอานิสงส์จีนเปิด
ประเทศเต็มรูปแบบ เนื้อหอมลูกค้าจีนเรียงคิวบินรุมจับ วางเป้าปี 2566
รายได้เติบโตไม่ต่ำกว่า 10% เดินหน้าอัฟแฟรงโรงงานผลิต(ทันหุ้น)

AUCT รถไหลเข้าประมูลอื้อ โบรคฯเคาะกำไรเจียด 300 ล.บักบอส
AUCT "วรัญญู ศิลา" คาดธุรกิจปี 2566 สดใส มองแนวโน้มโคจแรกดีต่อ
จากไตรมาส 4/2565 หลังตัวเลข NPL พุ่งหนุนซึกพหลายเพิ่ม ลั่นสัดส่วน
ประมูลออนไลน์ 80% ด่านโบรคฯ เน้น "ซื้อ" ให้เป้า 12.10 บาท เคาะกำไรปี
นี้เจียด 300 ล้านบาท(ทันหุ้น)

ATP30 น้ำมันลดหนุนมาร์จิ้น คิวส์สัญญารายใหญ่ 240 ล. ATP30
คาดงบไตรมาส 1/2566 พลิกบวกจากไตรมาส 4/2565 ที่ขาดทุน 0.61
ล้านบาท ขึ้นทุนน้ำมันลด หนุนมาร์จิ้นพุ่งโต เล็งให้บริการลูกค้าราย
ใหญ่โคจแรก 3 ราย มูลค่าสัญญารวม 240 ล้านบาท ตั้งเป้ารายได้ปี 2566
โต 10% ไฟล์อัฟตรากำไรสุทธิกลับสู่ระดับ 8-9%(ทันหุ้น)

กสิกร' ลั่นบุกเวียดนามเต็มสูบ กสิกรไทยเดินหน้าขยายธุรกิจใ
เวียดนาม ตั้งเป้าเป็นธนาคารที่มีขนาดสินทรัพย์ใหญ่ติดอยู่ใน 20 อันดับ
แรกในประเทศเวียดนาม เป้าหมายรายได้สุทธิถึง 400 ล้านดอลลาร์สหรัฐ
หรือราว 1.32 หมื่นล้านบาท(ไทยโพสต์)

กพข.เคาะซื้อไฟฟ้าสะอาดเพิ่มอีก 3,668 เมกะวัตต์ เปิดรับทั้งโซลาร์-
ลม-ขยะ
"กพข." ไฟเขียวรับซื้อพลังงานสะอาดเพิ่มอีก 3 พันกว่าเมกะวัตต์ จากรอบ
แรกกว่า 5 พันเมกะวัตต์ ย้ำ เปิดโอกาสให้เอกชนทั้งรายเก่า-ใหม่ยื่นขายไฟ
ตามเงื่อนไข ทั้งแสงอาทิตย์ ลม และขยะอุตสาหกรรม (ไทยโพสต์)

ข้อมูลในเอกสารฉบับนี้ รวบรวมมาจากแหล่งข้อมูลที่น่าเชื่อถือ อย่างไรก็ตาม บริษัทหลักทรัพย์ คิงส์ฟอร์ด จำกัด (มหาชน) ไม่สามารถที่จะยืนยันหรือรับรองความถูกต้องของข้อมูลเหล่านั้นได้ ไม่ว่าประการใด ๆ บทวิเคราะห์ในเอกสารนี้ จัดทำขึ้นโดยอ้างอิง
หลักเกณฑ์ทางวิชาการเกี่ยวกับหลักการวิเคราะห์ และมีได้เป็นการชี้แนะ หรือเสนอแนะให้ซื้อหรือขายหลักทรัพย์ใด ๆ การตัดสินใจซื้อหรือขายหลักทรัพย์ใด ๆ ของผู้อ่าน ไม่ว่าจะทำจากกรอ่านบทความในเอกสารนี้หรือไม่ก็ตาม ล้วนเป็นผลจากการใช้
วิจารณญาณของผู้อ่าน โดยไม่มีส่วนเกี่ยวข้องกับคิงส์ฟอร์ด จำกัด (มหาชน) กับ บริษัทหลักทรัพย์ คิงส์ฟอร์ด จำกัด (มหาชน) ไม่ว่ากรณีใด



ที่มา: TQ Professional, TF Day

Resistance 1,625 - 1,630

Support 1,605 - 1,600

SET Daily: แกว่งสร้างฐาน

กลยุทธ์การลงทุน SET มีจังหวะสลับฟันตัวแต่ภาพรวมแท่งเทียนยังปิดต่ำกว่าเส้น EMA5 วัน วันนี้อัดแกว่งสร้างฐานต่อหากยืนแนวรับหลัก 1,600 จุด ลุ้นฟันตัว โดยมีกรอบรับาวด์แนวต้าน 1,625 / 1,630 จุด



ที่มา: TQ Professional, TF weekly

SET Weekly: พักตัวในกรอบ

กลยุทธ์การลงทุน ระยะกลาง sentiment ต่างประเทศผันผวนจากการขึ้นดอกเบี้ยและการลดสภาพคล่องของธนาคารกลางหลัก ขณะที่เงินเฟ้อในระดับสูงกดดันให้เศรษฐกิจโลกมีโอกาสเข้าสู่ภาวะถดถอย ส่วนการเคลื่อนไหวของอัตราแลกเปลี่ยนเงินบาททิศทาง fund flow ที่แผ่วตัว ในทางเทคนิค TF weekly ดัชนีพยายามกลับไปยืนเหนือ EMA75 Week ประเมินแนวรับ 1,600 / 1,580 จุด แนวต้าน 1,700 / 1,720 จุด



ที่มา: TQ Professional, TF daily

Gold Spot: สลับฟัน

กลยุทธ์การลงทุน Gold Spot แท่งเทียนสลับฟันตัวเหนือเส้นค่าเฉลี่ย EMA200 วัน ระยะสั้นคาดเป็นการแกว่งตัวในกรอบ เน้นเก็งกำไรขึ้น Short ย่อ Long โดยมีแนวรับ US\$1,810 / 1,800/Oz ส่วนแนวต้าน US\$1,840 / 1,845/Oz แถว trendline และ EMA25 วัน

Resistance 1,840 - 1,845

Support 1,810 - 1,800

Technical Analyst

Apichai Raomanachai No. 002939

Asst. Technical Analyst

Noppom Chaykaew No. 043964

ข้อมูลในเอกสารฉบับนี้ รวบรวมมาจากแหล่งข้อมูลที่เชื่อถือได้ อย่างไรก็ดี บริษัทหลักทรัพย์ คิงส์ฟอร์ด จำกัด (มหาชน) ไม่สามารถที่จะยืนยันหรือรับรองความถูกต้องของข้อมูลเหล่านั้นได้ ไม่ว่าประการใด ๆ บทวิเคราะห์ในเอกสารนี้ จัดทำขึ้นโดยอ้างอิงหลักเกณฑ์ทางวิชาการเกี่ยวกับหลักการวิเคราะห์ และมีได้เป็นการชี้นำ หรือเสนอแนะให้ซื้อหรือขายหลักทรัพย์ใด ๆ การตัดสินใจซื้อหรือขายหลักทรัพย์ใด ๆ ของผู้อ่าน ไม่ว่าจะเกิดจากการอ่านบทความในเอกสารหรือไม่ก็ตาม ล้วนเป็นผลจากการใช้วิจารณญาณของผู้อ่าน โดยไม่มีส่วนเกี่ยวข้องกับหรือผูกพันใด ๆ กับ บริษัทหลักทรัพย์ คิงส์ฟอร์ด จำกัด (มหาชน) ไม่ว่ากรณีใด



ที่มา ; TQ Professional

ADB

Resistance 1.45-1.52

Support 1.35

แนะนำเก็งกำไร แท่งเทียนทยอยฟื้นตัวเหนือเส้นค่าเฉลี่ย EMA200 วัน พร้อม volume เข้าสะสม ด้าน RSI / MACD ส่งสัญญาณบวก เบื้องต้น คาดหวังเห็นการทยอยปรับขึ้นต่อ โดยมีเป้าหมายแนวต้าน 1.45-1.52 บาท ส่วนแนวรับ 1.35 บาท และ Stop Loss ที่ 1.32 บาท



ที่มา ; TQ Professional

MTW

Resistance 7.80

Support 7.25

แนะนำเก็งกำไร แท่งเทียนแกว่งตัวได้ระดับพร้อม volume เข้าสะสม ด้าน Indicator MACD และ RSI มีแนวโน้มฟื้นตัวบวก เบื้องต้นหากยืนยันเหนือ แนวรับ 7.25 บาท ได้คาดหวังการขึ้นต่อ โดยมีแนวต้านถัดไป 7.80 บาท ส่วนจุด Stop Loss 7.05 บาท



ที่มา ; TQ Professional

OSP

Resistance 33.75

Support 32.25

แนะนำเก็งกำไร แท่งเทียนมีแนวโน้มฟื้นตัว พร้อมปริมาณการซื้อขายทยอย เข้าสะสม ด้าน MACD เกิดสัญญาณบวก ประเมินเบื้องต้นหากยืนยันเหนือรับ 32.25 บาทได้ ลุ้นแกว่งขึ้นโดยมีเป้าหมายแนวต้าน 33.75 บาท และ พิจารณาวางจุด Stop Loss ที่ 31.75 บาท

Technical Analyst

Apichai Raomanachai No. 002939

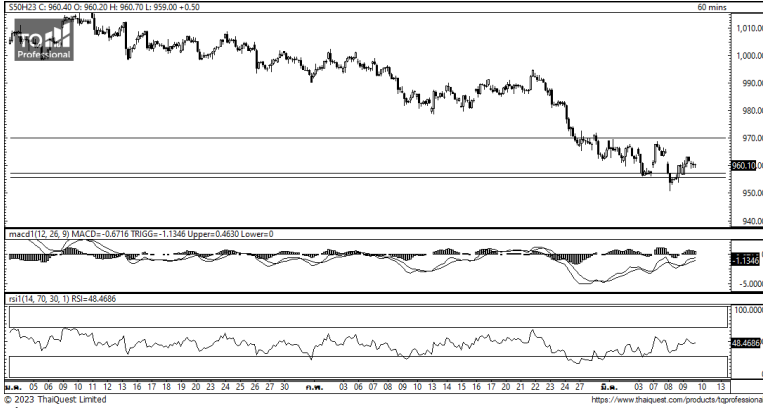
Asst. Technical Analyst

Nopporn Chaykaew No. 043964

ข้อมูลในเอกสารฉบับนี้ รวบรวมมาจากแหล่งข้อมูลที่น่าเชื่อถือ อย่างไรก็ดี บริษัทหลักทรัพย์ คิงส์ฟอร์ด จำกัด (มหาชน) ไม่สามารถที่จะยืนยันหรือรับรองความถูกต้องของข้อมูลเหล่านั้นได้ ไม่ว่าประการใด ๆ บทวิเคราะห์ในเอกสารนี้ จัดทำขึ้นโดยอ้างอิง หลักเกณฑ์ทางวิชาการเกี่ยวกับหลักการวิเคราะห์ และมีได้เป็นการชี้นำ หรือเสนอแนะให้ซื้อหรือขายหลักทรัพย์ใด ๆ การตัดสินใจซื้อหรือขายหลักทรัพย์ใด ๆ ของผู้อ่าน ไม่ว่าจะเกิดจากการอ่านบทความในเอกสารนี้หรือไม่ก็ตาม ล้วนเป็นผลจากการใช้ วิจารณญาณของผู้อ่าน โดยไม่มีส่วนเกี่ยวข้องกับหรือพันธะผูกพันใด ๆ กับ บริษัทหลักทรัพย์ คิงส์ฟอร์ด จำกัด(มหาชน) ไม่ว่ากรณีใด



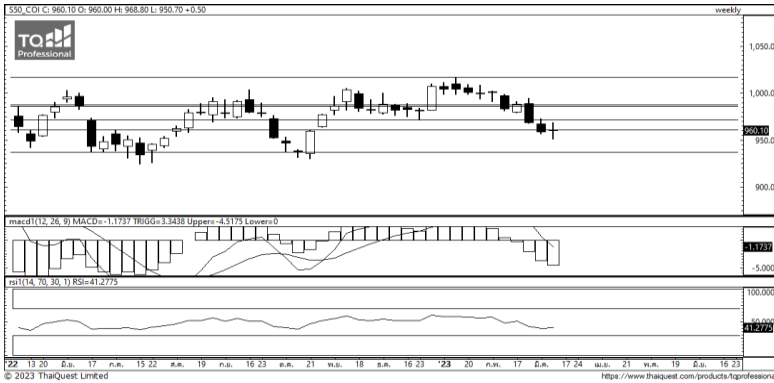
วันศุกร์ที่ 10 มีนาคม พ.ศ. 2566



ที่มา: Kingsford Research

ภาพการลงทุนระยะสั้น

S50H23 ปิดที่ 960.10 จุด ปรับตัวเพิ่มขึ้น 0.50 จุด หรือ +0.05%
S50H23 มีเคลื่อนไหวในลักษณะ Sideway โดยแนวรับที่ 955 จุด และมีแนวต้านที่ 970 จุด หากไม่สามารถกลับไปยืนเหนือ 970 จุดได้ฝั่งของการ Short ยังคงได้เปรียบกว่า



ที่มา: Kingsford Research

ภาพการลงทุนรายสัปดาห์

สำหรับภาพรายสัปดาห์ เปิดสถานะ Short 2/3 ของ Port S50H23 สามารถปรับตัวลงมาต่ำกว่าแนวต้านที่ 970 จุด และมีกรอบการเคลื่อนไหวรอบต่อไปที่แนวรับ 950 และแนวต้านที่ 970 เนื่องจาก Indicator อย่าง MACD แสดงสัญญาณเป็นทิศทางขาลง โดยถ้า S50H23 ต่ำกว่า 960 จุด ฝั่งการ Short ยังคงได้เปรียบกว่า

Market Overview

นักลงทุนต่างชาติ Long สุทธิ 11,899 สัญญา ส่วนสะสมประจำเดือน มี.ค.มียอด Short สุทธิ 32,964 สัญญา และยอดสะสม ตั้งแต่เดือน ม.ค. เป็นยอด Short สุทธิ 256,582 สัญญา ในส่วนของตลาดหุ้นสหรัฐ ดัชนี DJIA ปิด -1.66%, ดัชนี S&P500 ปิด -1.85% และ ดัชนี Nasdaq ปิด -2.05% ช่วงแรกนั้น ตลาดหุ้นนิวยอร์กก็ปรับตัวขึ้น หลังสหรัฐเปิดเผยจำนวนผู้ยื่นขอสวัสดิการว่างงานครั้งแรกพุ่งขึ้น 21,000 รายสู่ระดับ 211,000 รายในสัปดาห์ที่แล้ว ซึ่งเป็นระดับสูงสุดในรอบ 10 สัปดาห์ และสูงกว่าที่นักวิเคราะห์คาดการณ์ที่ระดับ 195,000 ราย ซึ่งเป็นปัจจัยหนุนความหวังที่ว่าเฟดจะลดการปรับขึ้นอัตราดอกเบี้ย แต่ตลาดพลิกวิ่งสู่แดนลบในเวลาต่อมา เนื่องจากมีแรงเทขายเข้ามาในหุ้นกลุ่มธนาคาร หลังจากเอสวีบี ไฟแนนเชียล กรุ๊ป (SVB Financial Group) ซึ่งเป็นธนาคารปล่อยกู้ในอุตสาหกรรมเทคโนโลยี ประกาศขายหุ้นมูลค่า 1.75 พันล้านดอลลาร์ เนื่องจากธนาคารประสบปัญหาเกี่ยวกับกระแสเงินสดหมุนเวียนหลังจากยอดเงินฝากจากบรรดาสตาร์ทอัพลดน้อยลง นอกจากนี้ เอสวีบียังปรับลดคาดการณ์รายได้ในปีงบการเงิน 2566 รวมทั้งความกังวลว่าข้อมูลแรงงานของสหรัฐจะมีการเปิดเผยในวันนี้ อาจจะมีผลกดดันให้ธนาคารกลางสหรัฐ (เฟด) เร่งปรับขึ้นอัตราดอกเบี้ย

	Close	Change	Volume	OI
SET50	962.35	0.6	1,397,641,160	676,936
S50H23	960.10	0.5	254,642	530,028
S50M23	958.20	0.3	54,982	99,779
S50U23	956.60	-0.1	6,683	29,969
S50Z23	956.90	0.0	3,451	16,729

Source: TQ Pro

	Last	Support	Resistance
SET50	962.35	955	970
S50H23	960.10	955	970
S50M23	958.20	950	970

Source: Kingsford Securities

Volume by Investors	SET (Million Bath)	Index Futures (Contracts)
Local Institutions	902.94	211
Foreign	-1,207.07	11,899

Apichai Raomanachai
Nut Kaewborisutsakul

No. 002939
Asst. Derivatives Analyst

ข้อมูลในเอกสารฉบับนี้ รวบรวมมาจากแหล่งข้อมูลที่น่าเชื่อถือ อย่างไรก็ดี บริษัทหลักทรัพย์ คิงส์ฟอร์ด จำกัด (มหาชน) ไม่สามารถที่จะยืนยันหรือรับรองความถูกต้องของข้อมูลเหล่านี้ได้ ไม่ว่าประการใด ๆ บทวิเคราะห์ที่แนบมานี้ จัดทำขึ้นโดยอ้างอิงหลักเกณฑ์ทางวิชาการเกี่ยวกับหลักการวิเคราะห์ และได้เป็นการชี้แนะ หรือเสนอแนะให้ซื้อหรือขายหลักทรัพย์ใด ๆ การตัดสินใจซื้อหรือขายหลักทรัพย์ใด ๆ ของผู้อ่าน ไม่ว่าจะเกิดจากการอ่านบทความในเอกสารนี้หรือไม่ก็ตาม ล้วนเป็นผลจากการใช้วิจารณญาณของผู้อ่าน โดยไม่มีส่วนเกี่ยวข้องกับพระชนกชนนีใด ๆ กับ บริษัทหลักทรัพย์ คิงส์ฟอร์ด จำกัด (มหาชน) ไม่ว่ากรณีใด

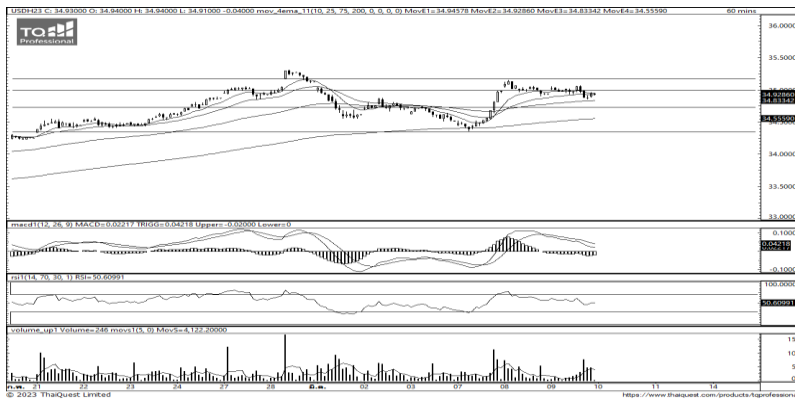
SET50 Index Futures



KINGSFORD

Series	Close	Chg	Vol. Contracts	OI	OI Chg	Theoretical	Basis	Daly Left	LTD
S50H23	960.10	0.5	254,642	536,780	-6,752	961.53	-2.25	20	30/3/2566
S50M23	958.20	0.3	54,982	99,665	114	957.81	-4.15	111	29/6/2566
S50U23	956.60	-0.1	6,683	29,822	147	954.09	-5.75	202	28/9/2566
S50Z23	956.90	0.0	3,451	16,707	22	950.38	-5.45	293	28/12/2566
S50K23	958.40	-0.7	110	125	29	959.04	-3.95	81	30/5/2566

Currency Futures



ที่มา: Kingsford Research

ภาพการลงทุนระยะสั้น

เข้านี้ dollar index อยู่ที่ 105.146 จุด อ่อนค่าลง 0.15 % โดยที่ USDH23 ปิดเมื่อวานนี้แข็งค่าขึ้น 0.02 บาท/USD โดยค่าเงินปรับตัวลงมาพักตัวที่ EMA 75 วัน และ MACD อยู่ในทิศทางขาลงซึ่งแสดงถึงการแข็งค่ายังคงต้องรอดู RSI ปรับตัวลงก่อนถึงจะเป็นสัญญาณที่ชัดเจน โดยมองกรอบการเคลื่อนไหวของ USDH23 อยู่ระหว่างแนวรับที่ 34.80 และแนวต้านที่ 3 5.20 หากสามารถขึ้นเหนือ 35.20 ควรเปิดสถานะ Long เป็นฝั่งที่ได้เปรียบกว่า

	Last	Change	Volume	OI
USDH23	34.97	-0.02	16,844	102,947
USDJ23	34.83	-0.05	436	6,579
USDK23	34.76	-0.02	252	1,141
USDM23	34.63	-0.01	7,696	44,672

Source: TQ Pro

	Last	Support	Resistance
RTXUSTB	34.96	34.50	35.50
USDH23	35.00	34.80	35.20
USDM23	34.61	34.50	35.00

Source: Kingsford Securities

ข้อมูลในเอกสารฉบับนี้ รวบรวมมาจากแหล่งข้อมูลที่น่าเชื่อถือ อย่างไรก็ดี บริษัทหลักทรัพย์ คิงส์ฟอร์ด จำกัด (มหาชน) ไม่สามารถที่จะยืนยันหรือรับรองความถูกต้องของข้อมูลเหล่านี้ได้ ไม่ว่าประการใด ๆ บทวิเคราะห์ในเอกสารนี้ จัดทำขึ้นโดยอ้างอิงหลักการทางวิชาการเกี่ยวกับหลักการวิเคราะห์ และมีได้เป็นการชี้แนะ หรือเสนอแนะให้ซื้อหรือขายหลักทรัพย์ใด ๆ การตัดสินใจซื้อหรือขายหลักทรัพย์ใด ๆ ของผู้อ่าน ไม่ว่าจะเกิดจากการอ่านบทความในเอกสารนี้หรือไม่ก็ตาม ล้วนเป็นผลจากการใช้วิจารณญาณของผู้อ่าน โดยไม่มีส่วนเกี่ยวข้องกับหรือพันธมิตรหุ้นใด ๆ กับ บริษัทหลักทรัพย์ คิงส์ฟอร์ด จำกัด (มหาชน) ไม่ว่ากรณีใด



Most Active Grainer (%chg)

Rank	STOCK	OI	Price Chg (20 Working Days)
1	OSP	5,601	14.91%
2	ORI	7,218	9.40%
3	AMATA	7,871	8.42%
4	TASCO	2,226	8.29%
5	DELTA	2,110	7.81%
6	ERW	8,116	7.74%
7	BLA	11,501	6.72%
8	ICHI	14,879	6.50%
9	AP	13,994	5.93%
10	PTG	24,077	5.26%
11	CENDEL	2,872	4.09%
12	ADVANC	4,907	3.76%
13	QH	18,878	3.42%
14	TRUE	36,070	2.83%
15	SPCG	458	2.76%
16	TCAP	443	1.75%
17	AWC	16,013	1.75%
18	COM7	12,330	1.61%
19	STEC	19,356	1.46%
20	THG	447	1.45%
21	BH	1,270	1.42%
22	SIRI	121,123	0.54%
23	CBG	4,932	0.50%
24	INTUCH	1,863	0.34%
25	KTB	73,898	0.00%
26	PLANB	29,872	0.00%
27	LH	1,837	0.00%
28	SCGP	12,217	0.00%
29	SAMART	15,408	0.00%
30	TPIPP	5,126	0.00%

Top Gainers OI (%chg)

STOCK	OI	%Daily Top OI Change	STOCK	OI	%5 Day Top OI Change
PLANB	29,872	15.48%	STA	2,989	43.63%
AMATA	7,871	15.36%	INTUCH	1,863	25.03%
DELTA	2,110	10.82%	SPALI	4,222	17.93%
CPN	1,621	9.08%	DELTA	2,110	16.51%
THANI	18,277	8.95%	BCP	6,481	15.94%
BA	6,696	8.10%	CRC	5,819	15.39%
HANA	2,594	7.99%	TTCL	4,049	14.09%
PTT	19,412	7.68%	KTC	53,499	12.31%
CRC	5,819	7.38%	AP	13,994	11.44%
GUNKUL	164,819	7.21%	BBL	7,018	10.22%
M	1,807	5.92%	HANA	2,594	8.99%
OSP	5,601	5.20%	BA	6,696	7.72%
BCP	6,481	5.01%	IRPC	66,326	7.52%
AOT	7,078	4.84%	PTG	24,077	7.37%
PSL	2,668	3.93%	IVL	18,107	6.42%

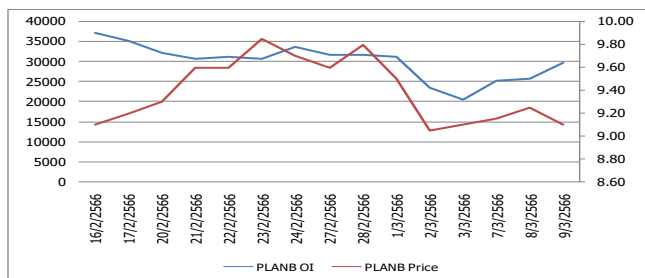
Source: TQ Pro

Top Loser OI (%chg)

STOCK	OI	%Daily Top OI Change	STOCK	OI	%5 Day Top OI Change
GLOBAL	2,497	-24.61%	PTT	19,412	-58.43%
WHA	83,861	-21.05%	BJC	4,299	-48.31%
HMPRO	4,352	-15.66%	THCOM	7,654	-43.20%
CENDEL	2,872	-11.98%	TASCO	2,226	-41.96%
ORI	7,218	-11.95%	TCAP	443	-40.46%
SIRI	121,123	-11.69%	GLOBAL	2,497	-36.07%
KKP	7,733	-10.64%	BDMS	8,519	-31.99%
INTUCH	1,863	-8.81%	AMATA	7,871	-27.75%
TTA	5,564	-8.23%	WHA	83,861	-25.99%
TASCO	2,226	-8.17%	ORI	7,218	-25.73%
ICHI	14,879	-8.03%	COM7	12,330	-22.36%
TTW	1,400	-7.41%	SPRC	3,604	-21.87%
AEONTS	296	-6.62%	BH	1,270	-21.46%
TRUE	36,070	-5.24%	TOP	1,502	-21.11%
TOP	1,502	-4.88%	CBG	4,932	-20.71%

หุ้นที่มีทิศทาง ราคาและ OI ที่น่าจับตามอง

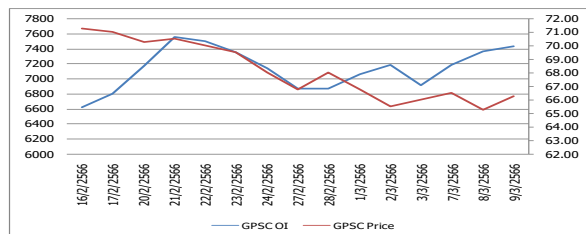
OI Trend PLANB



Recommend : Short
Support : 9.00

Resistance : 9.40
Stop-Loss : 9.50

OI Trend GPSC



Recommend : Long
Support : 65.00

Resistance : 70.00
Stop-Loss : 64.00

Source: KINGSFORD

APICHAJ RAOMANACHAI No. 002939
NUT KAEWBORISUTSAKUL Asst. Derivatives Analyst

ข้อมูลในเอกสารฉบับนี้รวบรวมมาจากแหล่งข้อมูลที่น่าเชื่อถือ อย่างไรก็ตาม บริษัทหลักทรัพย์ คิงส์ฟอร์ด จำกัด (มหาชน) ไม่สามารถที่จะยืนยันหรือรับรองความถูกต้องของข้อมูลเหล่านี้ได้ ไม่ว่าประการใด ๆ บทวิเคราะห์นี้เป็นเอกสารนี้จัดทำขึ้นโดยอ้างอิงหลักการเกณฑ์ทางวิชาการเกี่ยวกับหลักการวิเคราะห์ และมิได้เป็นการชี้แนะ หรือเสนอแนะให้ซื้อหรือขายหลักทรัพย์ใด ๆ การตัดสินใจซื้อหรือขายหลักทรัพย์ใด ๆ ของผู้อ่าน ไม่ว่าจะเกิดจากการอ่านบทความในเอกสารหรือไม่ได้ก็ตาม ล้วนเป็นผลจากการใช้วิจารณญาณของผู้อ่าน โดยไม่มีส่วนเกี่ยวข้องกับหรือหน่วยงานพันธมิตรใด ๆ กับ บริษัทหลักทรัพย์ คิงส์ฟอร์ด จำกัด (มหาชน) ไม่ควรกรณีใด

Short Sales



KINGSFORD

มูลค่าการขายชอร์ต ณ วันที่ 09 มีนาคม 2566

หลักทรัพย์	ปริมาณหุ้นที่ขายชอร์ต (หุ้น)	มูลค่าการขายชอร์ต (บาท)	%เทียบมูลค่าซื้อขายตลาดรวม
7UP	279,400	209,550	1.68%
AAI	193,000	1,344,055	2.24%
AAV	2,676,600	7,687,086	9.13%
AAV-R	6,600	18,876	0.02%
ACC	193,500	262,887	1.22%
ACE	789,900	1,929,730	3.83%
ACE-R	70,100	172,286	0.34%
ADVANC	707,700	146,014,200	7.32%
ADVANC-R	241,900	50,005,500	2.50%
AEONTS	3,700	728,300	1.37%
AGE	39,000	156,780	1.36%
AGE-R	118,400	475,968	4.14%
AH	105,700	3,331,175	3.62%
AI	2,000	12,600	1.77%
AIE	244,500	617,258	35.51%
AIT	193,700	1,142,830	16.59%
AIT-R	4,000	23,600	0.34%
AJ	8,700	98,310	6.86%
AKR	84,500	87,035	1.28%
AMATA	908,800	19,732,950	5.44%
AMATA-R	538,600	11,696,600	3.22%
ANAN	952,000	1,358,433	4.63%
ANAN-R	220,000	310,200	1.07%
AOT	1,829,300	128,006,125	8.57%
AOT-R	431,900	30,183,825	2.02%
AP	1,350,700	16,809,000	5.32%
AP-R	2,455,500	30,468,230	9.68%
AS	41,500	551,970	1.77%
AS-R	2,100	27,450	0.09%
ASK	16,000	456,000	4.32%
ASK-R	7,200	205,200	1.95%
ASP	113,300	335,368	3.91%
AU	25,600	285,160	0.71%
AU-R	4,100	46,210	0.11%
AUCT	36,100	387,090	1.45%
AURA	82,800	1,486,380	2.86%
AURA-R	27,300	491,060	0.94%
AWC	4,025,400	23,362,830	7.62%
AWC-R	2,992,800	17,351,130	5.67%
BA	422,000	5,552,940	19.81%
BA-R	69,600	918,330	3.27%
BAFS	18,800	601,600	0.94%
BAM	1,645,500	23,523,370	16.70%
BAM-R	783,900	11,192,100	7.95%
BANPU	9,900,700	107,583,800	13.96%
BANPU-R	7,218,000	77,949,270	10.18%
BAY	40,800	1,203,600	11.61%
BBGI	14,000	87,805	2.05%
BBGI-R	100	630	0.01%
BBIK	3,800	443,700	1.08%
BBIK-R	6,100	710,650	1.73%
BBL	440,500	70,129,650	7.30%
BBL-R	64,800	10,270,800	1.07%
BCH	867,600	17,002,320	8.01%
BCH-R	2,814,900	55,305,440	26.00%

ข้อมูลในเอกสารฉบับนี้ รวบรวมมาจากแหล่งข้อมูลที่เชื่อถือได้ อย่างไรก็ตาม บริษัทหลักทรัพย์ คิงส์ฟอร์ด จำกัด (มหาชน) ไม่สามารถที่จะยืนยันหรือรับรองความถูกต้องของข้อมูลเหล่านี้ได้ ไม่ว่าประการใด ๆ บทวิเคราะห์ในเอกสารนี้ จัดทำขึ้นโดยอ้างอิงหลักเกณฑ์ทางวิชาการเกี่ยวกับหลักการวิเคราะห์ และมีได้เป็นการชี้แนะ หรือเสนอแนะให้ซื้อหรือขายหลักทรัพย์ใด ๆ การตัดสินใจซื้อหรือขายหลักทรัพย์ใด ๆ ของผู้อ่าน ไม่ว่าจะเกิดจากการอ่านบทความในเอกสารนี้หรือไม่ก็ตาม ล้วนเป็นผลจากการใช้วิจารณญาณของผู้อ่าน โดยไม่มีส่วนเกี่ยวข้องกับหรือพึ่งพิงผูกพันใด ๆ กับ บริษัทหลักทรัพย์ คิงส์ฟอร์ด จำกัด (มหาชน) ไม่ว่ากรณีใด

Short Sales



KINGSFORD

มูลค่าการขายชอร์ต ณ วันที่ 09 มีนาคม 2566

หลักทรัพย์	ปริมาณหุ้นที่ขายชอร์ต (หุ้น)	มูลค่าการขายชอร์ต (บาท)	%เทียบมูลค่าซื้อขายตลาดรวม
BCP	528,900	17,023,925	7.50%
BCP-R	440,000	14,163,475	6.24%
BCPG	497,400	4,678,915	18.63%
BCPG-R	142,200	1,337,850	5.33%
BDMS	5,495,400	154,882,375	8.16%
BDMS-R	875,700	24,520,225	1.30%
BE8	2,400	142,950	0.62%
BEAUTY	159,700	208,803	2.18%
BEAUTY-R	44,100	57,770	0.60%
BEC	39,900	373,065	4.83%
BEC-R	31,600	294,335	3.82%
BEM	2,732,400	24,994,000	10.22%
BEM-R	1,506,000	13,749,930	5.63%
BGC	15,600	155,220	1.14%
BGRIM	541,200	20,284,700	7.77%
BGRIM-R	436,300	16,400,050	6.26%
BH	101,800	21,886,200	6.14%
BH-R	225,900	48,548,900	13.63%
BJC	322,400	12,365,975	5.69%
BJC-R	336,400	12,870,225	5.94%
BKI-R	100	28,600	0.31%
BLA	576,800	18,281,100	12.93%
BLA-R	109,200	3,463,675	2.45%
BLAND	13,600	13,736	0.17%
BLAND-R	247,100	249,571	3.17%
BPP	179,800	2,804,880	37.00%
BPP-R	8,700	135,720	1.79%
BRI	61,500	785,050	0.72%
BRI-R	6,100	78,010	0.07%
BTG	30,900	965,625	3.47%
BTG-R	42,800	1,336,975	4.80%
BTS	4,237,400	32,685,410	15.82%
BTS-R	268,100	2,064,370	1.00%
BYD	552,600	5,829,510	8.48%
BYD-R	772,100	8,236,730	11.84%
CBG	123,300	12,436,200	9.54%
CBG-R	41,300	4,167,850	3.19%
CCET-R	2,200	5,060	0.18%
CENEL	377,300	21,419,325	4.17%
CENEL-R	568,400	32,588,125	6.29%
CHAYO	142,000	1,328,945	5.40%
CHG	4,743,400	17,796,270	10.96%
CHG-R	2,008,300	7,526,480	4.64%
CK	1,080,100	21,768,990	8.78%
CK-R	1,208,600	24,213,120	9.82%
CKP	1,293,600	5,358,780	14.28%
CKP-R	360,000	1,494,404	3.97%
COM7	539,100	16,805,350	5.01%
COM7-R	57,400	1,795,925	0.53%
CPALL	2,585,000	162,615,075	7.44%
CPALL-R	2,187,300	137,605,750	6.29%
CPF	2,246,500	49,306,740	15.88%
CPF-R	757,300	16,553,560	5.35%
CPN	765,000	50,738,450	6.03%
CPN-R	894,100	59,504,100	7.05%

ข้อมูลในเอกสารฉบับนี้ รวบรวมมาจากแหล่งข้อมูลที่เชื่อถือได้ อย่างไรก็ตาม บริษัทหลักทรัพย์ คิงส์ฟอร์ด จำกัด (มหาชน) ไม่สามารถที่จะยืนยันหรือรับรองความถูกต้องของข้อมูลเหล่านี้ได้ ไม่ว่าประการใด ๆ บทวิเคราะห์ในเอกสารนี้ จัดทำขึ้นโดยอ้างอิงหลักเกณฑ์ทางวิชาการเกี่ยวกับหลักการวิเคราะห์ และมีได้เป็นการชี้แนะ หรือเสนอแนะให้ซื้อหรือขายหลักทรัพย์ใด ๆ การตัดสินใจซื้อหรือขายหลักทรัพย์ใด ๆ ของผู้อ่าน ไม่ว่าจะเกิดจากการอ่านบทความในเอกสารนี้หรือไม่ก็ตาม ล้วนเป็นผลจากการใช้วิจารณญาณของผู้อ่าน โดยไม่มีส่วนเกี่ยวข้องกับหรือพันธะผูกพันใด ๆ กับ บริษัทหลักทรัพย์ คิงส์ฟอร์ด จำกัด (มหาชน) ไม่ว่ากรณีใด

Short Sales



KINGSFORD

มูลค่าการขายชอร์ต ณ วันที่ 09 มีนาคม 2566

หลักทรัพย์	ปริมาณหุ้นที่ขายชอร์ต (หุ้น)	มูลค่าการขายชอร์ต (บาท)	%เทียบมูลค่าซื้อขายตลาดรวม
CRC	2,083,600	92,778,950	15.18%
CRC-R	930,200	41,382,950	6.78%
CV	278,500	483,028	9.73%
DCC	1,024,300	2,387,058	8.73%
DCC-R	552,900	1,281,138	4.71%
DDD	3,400	53,720	3.61%
DELTA	32,100	31,883,900	1.47%
DELTA-R	112,000	111,230,700	5.13%
DEMCO	13,200	63,712	3.59%
DITTO	23,900	1,133,925	1.66%
DITTO-R	2,400	114,150	0.17%
DMT	118,500	1,642,240	4.28%
DMT-R	77,000	1,066,690	2.78%
DOHOME	1,556,000	23,025,780	13.47%
DOHOME-R	801,800	11,850,500	6.94%
DUSIT	3,500	40,950	2.02%
EA	177,300	13,652,150	1.55%
EA-R	453,100	34,950,850	3.95%
EASTW	30,400	155,040	4.03%
EGATIF	6,200	40,920	0.95%
EGCO	54,200	8,784,600	10.75%
EGCO-R	33,200	5,378,400	6.59%
EKH	33,800	282,620	1.61%
EKH-R	1,600	13,350	0.08%
EP	17,700	59,242	2.31%
EPG	148,900	1,254,890	12.99%
EPG-R	35,200	296,065	3.07%
ERW	377,400	1,954,900	3.08%
ESSO	636,600	5,798,770	7.61%
ESSO-R	500	4,525	0.01%
ETC	205,100	912,676	0.91%
ETC-R	453,200	1,998,886	2.01%
FORTH	93,500	3,737,325	3.65%
FORTH-R	188,000	7,403,900	7.35%
FPI	49,500	135,366	2.32%
FSMART	46,100	502,490	0.80%
GFPT	430,700	5,200,320	8.34%
GFPT-R	421,000	5,136,930	8.15%
GLOBAL	970,400	18,608,250	6.84%
GLOBAL-R	420,900	8,127,210	2.97%
GPSC	254,800	16,771,175	5.34%
GPSC-R	124,000	8,122,675	2.60%
GULF	1,807,600	92,184,400	11.80%
GULF-R	238,700	12,214,600	1.56%
GUNKUL	2,704,500	11,021,342	2.53%
GUNKUL-R	3,809,000	15,694,886	3.56%
HANA	123,400	6,570,675	1.67%
HANA-R	196,300	10,529,050	2.65%
HENG	70,200	205,198	1.09%
HENG-R	38,600	113,020	0.60%
HL	4,500	108,910	0.68%
HMPRO	4,577,200	65,293,840	6.57%
HMPRO-R	9,698,700	138,684,080	13.93%
HTC	32,700	1,073,375	5.60%

ข้อมูลในเอกสารฉบับนี้ รวบรวมมาจากแหล่งข้อมูลที่เชื่อถือได้ อย่างไรก็ตาม บริษัทหลักทรัพย์ คิงส์ฟอร์ด จำกัด (มหาชน) ไม่สามารถที่จะยืนยันหรือรับรองความถูกต้องของข้อมูลเหล่านี้ได้ ไม่ว่าประการใด ๆ บทวิเคราะห์ในเอกสารนี้ จัดทำขึ้นโดยอ้างอิงหลักเกณฑ์ทางวิชาการเกี่ยวกับหลักการวิเคราะห์ และมีได้เป็นการชี้แนะ หรือเสนอแนะให้ซื้อหรือขายหลักทรัพย์ใด ๆ การตัดสินใจซื้อหรือขายหลักทรัพย์ใด ๆ ของผู้อ่าน ไม่ว่าจะเกิดจากการอ่านบทความในเอกสารนี้หรือไม่ก็ตาม ล้วนเป็นผลจากการใช้วิจารณญาณของผู้อ่าน โดยไม่มีส่วนเกี่ยวข้องกับหรือพันธะผูกพันใด ๆ กับ บริษัทหลักทรัพย์ คิงส์ฟอร์ด จำกัด (มหาชน) ไม่ว่ากรณีใด

Short Sales



KINGSFORD

มูลค่าการขายชอร์ต ณ วันที่ 09 มีนาคม 2566

หลักทรัพย์	ปริมาณหุ้นที่ขายชอร์ต (หุ้น)	มูลค่าการขายชอร์ต (บาท)	%เทียบมูลค่าซื้อขายตลาดรวม
HTC-R	700	23,275	0.12%
HUMAN	71,800	826,660	0.99%
HUMAN-R	162,500	1,921,920	2.23%
ICHI	353,900	4,591,010	1.71%
III	547,200	7,983,460	5.30%
III-R	93,700	1,367,650	0.91%
ILM	25,100	540,720	1.64%
ILM-R	14,300	304,660	0.93%
INTUCH	469,600	33,797,975	5.56%
INTUCH-R	559,600	40,340,925	6.63%
IP	4,300	58,050	0.28%
IRPC	1,938,200	5,582,016	10.97%
IRPC-R	3,316,800	9,555,056	18.77%
ITD	574,600	921,975	6.01%
ITD-R	524,300	838,880	5.48%
ITEL	188,800	678,404	4.23%
IVL	1,691,100	60,005,275	8.92%
IVL-R	93,100	3,295,175	0.49%
JAS	477,000	1,001,700	3.71%
JAS-R	526,900	1,109,364	4.10%
JMART	798,200	20,596,605	2.83%
JMART-R	1,273,700	33,180,100	4.52%
JMT	557,800	24,757,900	5.29%
JMT-R	1,365,000	60,090,625	12.94%
JTS-R	1,000	38,825	0.48%
JUBILE	8,300	216,225	11.69%
KAMART	49,700	356,390	1.15%
KBANK	1,243,400	171,115,800	8.18%
KBANK-R	445,800	61,502,200	2.93%
KBSPFI	12,900	121,905	3.32%
KCE	326,600	15,845,375	3.31%
KCE-R	887,600	43,104,900	8.98%
KEX	17,200	266,600	1.81%
KEX-R	120,100	1,854,430	12.66%
KGI	195,100	985,255	5.26%
KISS-R	20,300	154,280	1.86%
KKP	366,500	24,530,600	2.99%
KKP-R	510,500	34,340,125	4.16%
KLINIQ	16,800	709,725	0.35%
KLINIQ-R	2,900	121,800	0.06%
KSL	96,300	342,136	2.98%
KSL-R	46,100	163,366	1.43%
KTB	4,156,900	71,914,370	16.91%
KTB-R	882,200	15,262,060	3.59%
KTC	266,500	15,119,875	6.82%
KTC-R	36,800	2,088,500	0.94%
LANNA	67,200	1,100,200	3.35%
LH	3,167,000	30,789,645	9.93%
LH-R	2,127,800	20,671,040	6.67%
LHFG	53,700	61,218	9.50%
LHFG-R	400	456	0.07%
LOXLEY	49,900	107,464	2.16%
LPN	33,100	139,020	4.34%
LPN-R	46,000	193,200	6.03%

ข้อมูลในเอกสารฉบับนี้ รวบรวมมาจากแหล่งข้อมูลที่เชื่อถือได้ อย่างไรก็ตาม บริษัทหลักทรัพย์ คิงส์ฟอร์ด จำกัด (มหาชน) ไม่สามารถที่จะยืนยันหรือรับรองความถูกต้องของข้อมูลเหล่านี้ได้ ไม่ว่าประการใด ๆ บทวิเคราะห์ในเอกสารนี้ จัดทำขึ้นโดยอ้างอิงหลักเกณฑ์ทางวิชาการเกี่ยวกับหลักการวิเคราะห์ และมีได้เป็นการชี้แนะ หรือเสนอแนะให้ซื้อหรือขายหลักทรัพย์ใด ๆ การตัดสินใจซื้อหรือขายหลักทรัพย์ใด ๆ ของผู้อ่าน ไม่ว่าจะเกิดจากการอ่านบทความในเอกสารนี้หรือไม่ก็ตาม ล้วนเป็นผลจากการใช้วิจารณญาณของผู้อ่าน โดยไม่มีส่วนเกี่ยวข้องกับหรือพึ่งพิงผูกพันใด ๆ กับ บริษัทหลักทรัพย์ คิงส์ฟอร์ด จำกัด (มหาชน) ไม่ว่ากรณีใด

Short Sales



KINGSFORD

มูลค่าการขายชอร์ต ณ วันที่ 09 มีนาคม 2566

หลักทรัพย์	ปริมาณหุ้นที่ขายชอร์ต (หุ้น)	มูลค่าการขายชอร์ต (บาท)	%เทียบมูลค่าซื้อขายตลาดรวม
M	30,300	1,662,625	4.39%
M-R	92,000	5,020,050	13.34%
MAJOR	94,100	1,665,130	2.51%
MAJOR-R	140,700	2,459,860	3.75%
MBK	151,100	2,565,370	1.78%
MBK-R	643,100	10,869,400	7.57%
MC	17,600	197,120	3.69%
MEGA	156,200	7,003,675	4.20%
MEGA-R	377,700	16,906,800	10.15%
MINT	2,961,900	99,210,350	15.34%
MINT-R	525,200	17,471,825	2.72%
MONO	1,129,800	1,763,818	14.61%
MORE	635,000	171,450	3.72%
MTC	757,900	25,196,225	9.05%
MTC-R	855,300	28,542,375	10.21%
MTI	400	49,750	1.24%
NER	319,100	1,962,465	11.36%
NER-R	30,800	189,420	1.10%
NETBAY	12,300	312,925	1.17%
NEX	184,400	2,730,210	1.22%
NEX-R	98,200	1,448,100	0.65%
NOBLE	250,000	1,261,620	3.43%
NRF	80,600	452,570	2.30%
NSL	800	18,720	0.17%
NSL-R	300	7,020	0.06%
NUSA-R	200	206	0.01%
ONEE	128,400	914,080	2.45%
ONEE-R	3,900	27,830	0.07%
OR	2,512,800	52,608,140	11.22%
OR-R	2,042,500	42,679,750	9.12%
ORI	477,000	5,821,560	1.80%
ORI-R	712,000	8,900,220	2.69%
OSP	1,308,900	42,461,125	5.68%
OSP-R	1,695,700	55,289,150	7.36%
PCC	54,300	178,244	1.19%
PLANB	835,800	7,648,385	3.50%
PLANB-R	1,389,000	12,640,760	5.82%
PLAT	169,400	689,002	1.27%
PM	6,700	60,300	3.80%
PR9	21,300	437,250	1.44%
PRI-R	18,000	748,750	0.96%
PRM	900,500	6,941,560	25.66%
PRM-R	61,400	472,780	1.75%
PSL	822,100	11,810,410	3.49%
PSL-R	1,951,300	27,965,160	8.28%
PTG	477,500	6,697,640	6.03%
PTG-R	6,000	84,000	0.08%
PTL	5,800	106,720	0.91%
PTL-R	25,000	458,490	3.93%
PTT	11,200,800	351,453,925	19.27%
PTT-R	618,600	19,292,125	1.06%
PTTEP	1,466,100	218,855,400	10.37%
PTTEP-R	1,631,600	243,501,150	11.54%
PTTGC	1,856,700	88,685,775	17.70%
PTTGC-R	619,300	29,682,825	5.90%
QH	2,973,000	7,194,660	11.54%

ข้อมูลในเอกสารฉบับนี้ รวบรวมมาจากแหล่งข้อมูลที่เชื่อถือได้ อย่างไรก็ตาม บริษัทหลักทรัพย์ คิงส์ฟอร์ด จำกัด (มหาชน) ไม่สามารถที่จะยืนยันหรือรับรองความถูกต้องของข้อมูลเหล่านี้ได้ ไม่ว่าประการใด ๆ บทวิเคราะห์ในเอกสารนี้ จัดทำขึ้นโดยอ้างอิงหลักเกณฑ์ทางวิชาการเกี่ยวกับหลักการวิเคราะห์ และมีได้เป็นการชี้แนะ หรือเสนอแนะให้ซื้อหรือขายหลักทรัพย์ใด ๆ การตัดสินใจซื้อหรือขายหลักทรัพย์ใด ๆ ของผู้อ่าน ไม่ว่าจะเกิดจากการอ่านบทความในเอกสารนี้หรือไม่ก็ตาม ล้วนเป็นผลจากการใช้วิจารณญาณของผู้อ่าน โดยไม่มีส่วนเกี่ยวข้องกับหรือพันธะผูกพันใด ๆ กับ บริษัทหลักทรัพย์ คิงส์ฟอร์ด จำกัด (มหาชน) ไม่ว่ากรณีใด

Short Sales



KINGSFORD

มูลค่าการขายชอร์ต ณ วันที่ 09 มีนาคม 2566

หลักทรัพย์	ปริมาณหุ้นที่ขายชอร์ต (หุ้น)	มูลค่าการขายชอร์ต (บาท)	%เทียบมูลค่าซื้อขายตลาดรวม
QH-R	716,100	1,732,962	2.78%
RABBIT	626,000	670,274	4.55%
RABBIT-R	66,300	70,941	0.48%
RAM	7,100	383,875	2.57%
RAM-R	1,600	86,775	0.58%
RATCH	781,700	30,692,775	12.92%
RATCH-R	777,800	30,528,700	12.86%
RBF	131,400	1,638,980	1.55%
RBF-R	211,800	2,651,160	2.50%
RCL	239,400	7,713,000	3.38%
RCL-R	185,700	5,988,825	2.62%
RJH	6,200	181,350	2.20%
ROJNA	113,100	721,870	2.31%
RS	42,000	653,800	3.04%
S	30,900	57,783	2.00%
S-R	172,500	323,507	11.15%
SABINA	16,500	424,900	5.80%
SABUY	3,156,000	37,765,050	7.99%
SABUY-R	200	2,360	0.00%
SAK	36,800	241,835	3.64%
SAK-R	100	655	0.01%
SAMART	29,600	151,220	0.75%
SAMART-R	7,100	36,195	0.18%
SAPPE	10,800	619,000	0.49%
SAPPE-R	6,700	381,825	0.30%
SAT	23,600	470,530	1.74%
SAT-R	102,200	2,034,920	7.55%
SAWAD	592,400	31,440,600	12.05%
SAWAD-R	97,800	5,196,375	1.99%
SC	170,900	782,572	1.31%
SC-R	113,000	518,398	0.87%
SCB	221,200	23,115,400	3.22%
SCB-R	188,100	19,650,450	2.74%
SCC	91,000	30,146,500	5.89%
SCC-R	143,100	47,384,200	9.26%
SCCC	51,600	7,456,200	29.25%
SCCC-R	6,700	966,900	3.80%
SCGP	99,700	5,254,000	1.71%
SCGP-R	71,900	3,792,725	1.23%
SCN	58,600	119,670	8.25%
SENA	12,300	43,542	0.79%
SGP	66,400	660,680	9.44%
SHR	342,900	1,575,858	3.03%
SINGER	334,700	7,224,520	3.85%
SINGER-R	39,300	837,300	0.45%
SIRI	42,414,800	80,198,607	6.01%
SIRI-R	10,691,300	19,969,944	1.51%
SIS	13,500	341,550	4.27%
SIS-R	2,000	50,750	0.63%
SISB	52,100	1,370,400	2.63%
SJWD	49,400	963,300	3.19%
SJWD-R	38,100	740,580	2.46%
SKR	32,300	317,115	6.70%
SKR-R	400	3,920	0.08%
SKY-R	221,900	6,620,400	4.22%
SNC	47,600	672,690	4.79%

ข้อมูลในเอกสารฉบับนี้ รวบรวมมาจากแหล่งข้อมูลที่เชื่อถือได้ อย่างไรก็ตาม บริษัทหลักทรัพย์ คิงส์ฟอร์ด จำกัด (มหาชน) ไม่สามารถที่จะยืนยันหรือรับรองความถูกต้องของข้อมูลเหล่านี้ได้ ไม่ว่าประการใด ๆ บทวิเคราะห์ในเอกสารนี้ จัดทำขึ้นโดยอ้างอิงหลักเกณฑ์ทางวิชาการเกี่ยวกับหลักการวิเคราะห์ และมีได้เป็นการชี้แนะ หรือเสนอแนะให้ซื้อหรือขายหลักทรัพย์ใด ๆ การตัดสินใจซื้อหรือขายหลักทรัพย์ใด ๆ ของผู้อ่าน ไม่ว่าจะเกิดจากการอ่านบทความในเอกสารนี้หรือไม่ก็ตาม ล้วนเป็นผลจากการใช้วิจารณญาณของผู้อ่าน โดยไม่มีส่วนเกี่ยวข้องกับหรือพันธะผูกพันใด ๆ กับ บริษัทหลักทรัพย์ คิงส์ฟอร์ด จำกัด (มหาชน) ไม่ว่ากรณีใด

Short Sales



KINGSFORD

มูลค่าการขายชอร์ต ณ วันที่ 09 มีนาคม 2566

หลักทรัพย์	ปริมาณหุ้นที่ขายชอร์ต (หุ้น)	มูลค่าการขายชอร์ต (บาท)	%เทียบมูลค่าซื้อขายตลาดรวม
SNNP	93,000	2,269,670	1.12%
SNNP-R	51,600	1,264,140	0.62%
SPA	17,200	187,480	0.72%
SPA-R	166,200	1,821,080	6.95%
SPALI	743,300	16,931,870	7.07%
SPALI-R	100,100	2,282,220	0.95%
SPCG	12,100	179,080	1.19%
SPRC	831,900	9,159,200	7.26%
SPRC-R	1,228,800	13,529,850	10.72%
SSP	184,300	1,753,305	4.91%
STA	306,900	7,221,190	6.09%
STA-R	388,600	9,132,250	7.70%
STANLY	300	54,450	2.46%
STEC	462,100	6,423,190	16.29%
STEC-R	153,000	2,126,700	5.39%
STGT	43,900	478,300	3.11%
STPI	29,000	130,300	3.16%
SUC	1,700	53,550	3.78%
SUPER	4,617,100	2,598,635	4.67%
SUPER-R	4,360,300	2,510,804	4.41%
SUPEREIF	5,700	50,520	1.39%
SUSCO	89,600	341,656	1.20%
SUSCO-R	437,800	1,665,816	5.86%
SYNEX	37,300	586,030	2.66%
SYNEX-R	48,800	766,600	3.48%
TASCO	532,500	10,448,320	6.31%
TCAP	407,900	17,789,700	10.54%
TCAP-R	137,600	5,996,900	3.56%
TEAMG	30,100	334,110	0.86%
TFG	49,200	265,680	1.54%
TFG-R	487,000	2,633,395	15.25%
THANI	441,500	1,694,698	3.28%
THANI-R	1,061,700	4,061,630	7.89%
THCOM	156,300	2,345,820	1.95%
THCOM-R	34,500	520,950	0.43%
THG	15,200	1,060,200	1.89%
TIDLOR	577,800	14,176,580	4.76%
TIDLOR-R	235,900	5,798,660	1.94%
TIPH	27,000	1,260,350	2.24%
TIPH-R	79,700	3,736,575	6.60%
TISCO	295,800	30,118,450	9.33%
TISCO-R	8,600	875,900	0.27%
TKC	20,200	492,900	1.08%
TKN	163,600	1,685,500	2.44%
TKN-R	52,400	540,920	0.78%
TKS	107,900	1,408,170	5.46%
TKS-R	6,500	84,880	0.33%
TLI	1,255,900	17,354,890	10.26%
TLI-R	346,100	4,790,500	2.83%
TMT	4,500	33,525	3.41%
TOA	13,600	458,900	1.23%
TOA-R	85,800	2,900,125	7.78%
TOP	1,363,900	72,099,875	9.90%
TOP-R	1,686,500	89,166,675	12.24%
TPIPL	1,085,200	1,768,876	12.36%
TPIPL-R	540,300	881,269	6.15%

ข้อมูลในเอกสารฉบับนี้ รวบรวมมาจากแหล่งข้อมูลที่เชื่อถือได้ อย่างไรก็ตาม บริษัทหลักทรัพย์ คิงส์ฟอร์ด จำกัด (มหาชน) ไม่สามารถที่จะยืนยันหรือรับรองความถูกต้องของข้อมูลเหล่านี้ได้ ไม่ว่าประการใด ๆ บทวิเคราะห์ในเอกสารนี้ จัดทำขึ้นโดยอ้างอิงหลักเกณฑ์ทางวิชาการเกี่ยวกับหลักการวิเคราะห์ และมีได้เป็นการชี้แนะ หรือเสนอแนะให้ซื้อหรือขายหลักทรัพย์ใด ๆ การตัดสินใจซื้อหรือขายหลักทรัพย์ใด ๆ ของผู้อ่าน ไม่ว่าจะเกิดจากการอ่านบทความในเอกสารนี้หรือไม่ก็ตาม ล้วนเป็นผลจากการใช้วิจารณญาณของผู้อ่าน โดยไม่มีส่วนเกี่ยวข้องกับหรือพึ่งพิงผูกพันใด ๆ กับ บริษัทหลักทรัพย์ คิงส์ฟอร์ด จำกัด (มหาชน) ไม่ว่ากรณีใด

Short Sales



KINGSFORD

มูลค่าการขายชอร์ต ณ วันที่ 09 มีนาคม 2566

หลักทรัพย์	ปริมาณหุ้นที่ขายชอร์ต (หุ้น)	มูลค่าการขายชอร์ต (บาท)	%เทียบมูลค่าซื้อขายตลาดรวม
TPIPP	68,400	232,560	5.23%
TQM	109,200	4,017,825	8.14%
TQM-R	28,400	1,046,950	2.12%
TRUE	7,409,600	62,069,120	7.12%
TRUE-R	1,327,200	11,180,800	1.28%
TSE	51,100	121,618	1.55%
TSTH	169,500	192,097	2.94%
TTA	365,200	2,861,510	9.84%
TTA-R	678,700	5,321,605	18.28%
TTB	39,487,800	54,594,067	17.63%
TTB-R	628,100	866,778	0.28%
TTCL	14,700	66,132	1.29%
TTCL-R	13,000	59,020	1.14%
TTW	448,600	3,933,060	12.06%
TTW-R	358,700	3,149,485	9.65%
TU	5,065,900	76,719,230	15.14%
TU-R	3,289,700	49,699,370	9.83%
TVO	91,600	2,519,000	11.28%
TVO-R	81,500	2,241,150	10.04%
UBE	49,700	73,059	2.33%
UNIQ	36,600	159,588	18.30%
UTP-R	5,700	82,080	2.22%
UV	33,500	100,154	4.39%
UVAN	16,100	125,915	0.53%
VGI	509,600	2,193,644	6.32%
VGI-R	894,400	3,859,046	11.10%
VIBHA	843,200	2,242,912	44.29%
VIBHA-R	58,400	155,344	3.07%
VIH	6,200	54,680	0.75%
VNG	9,000	43,200	4.33%
WHA	9,141,800	37,648,718	2.95%
WHA-R	3,537,500	14,656,584	1.14%
WHAUP	241,700	949,810	15.95%
WHAUP-R	25,300	99,682	1.67%
WICE	243,900	2,597,450	13.68%
XO	20,000	251,550	12.54%
XPG	226,800	272,288	5.35%
YGG	9,300	76,045	2.55%

หมายเหตุ - ไม่รวมรายการขายชอร์ตของสมาชิกที่เป็นผู้ร่วมกำหนดหน่วยลงทุนหรือผู้ดูแลสภาพคล่องของหน่วยลงทุนของกองทุนรวมอีทีเอฟเพื่อบัญชีบริษัทประเภทเพื่อทำกำไรจากส่วนต่างของราคาหรือเพื่อดูแลสภาพคล่อง แล้วแต่กรณี

ข้อมูลในเอกสารฉบับนี้ รวบรวมมาจากแหล่งข้อมูลที่เชื่อถือได้ อย่างไรก็ตาม บริษัทหลักทรัพย์ คิงส์ฟอร์ด จำกัด (มหาชน) ไม่สามารถที่จะยืนยันหรือรับรองความถูกต้องของข้อมูลเหล่านี้ได้ ไม่ว่าประการใด ๆ บทวิเคราะห์ในเอกสารนี้ จัดทำขึ้นโดยอ้างอิงหลักเกณฑ์ทางวิชาการเกี่ยวกับหลักการวิเคราะห์ และมีได้เป็นการชี้แนะ หรือเสนอแนะให้ซื้อหรือขายหลักทรัพย์ใด ๆ การตัดสินใจซื้อหรือขายหลักทรัพย์ใด ๆ ของผู้อ่าน ไม่ว่าจะเกิดจากการอ่านบทความในเอกสารนี้หรือไม่ก็ตาม ล้วนเป็นผลจากการใช้วิจารณญาณของผู้อ่าน โดยไม่มีส่วนเกี่ยวข้องกับหรือพึ่งพิงผูกพันใด ๆ กับ บริษัทหลักทรัพย์ คิงส์ฟอร์ด จำกัด (มหาชน) ไม่วาการนี้ใด

Stock Calendar



KINGSFORD

รายงานการเปลี่ยนแปลงการถือหลักทรัพย์ของผู้บริหาร (แบบ 59-2) ประจำวันที่ 09 มีนาคม 2566

ชื่อผู้บริหาร	ประเภทหลักทรัพย์	วันที่ได้มา / จำนวน	จำนวน	ราคา	วิธีการได้มา/หน่าย	
BDMS	นาย จุลเดช ยศสุนทรากุล	หุ้นสามัญ	02/03/2566	39,510	28.00	ซื้อ
KTMS	นาย ศุภณัฐ พรหมศิริพงษ์	หุ้นสามัญ	08/03/2566	15,000	4.38	ขาย
TIDLOR	นาย ปิยะศักดิ์ อุกฤษฏ์กุล	หุ้นสามัญ	07/03/2566	40,000	24.80	ซื้อ
CHASE	นาย ประชา ชัยสุวรรณ	หุ้นสามัญ	08/03/2566	200,000	2.84	ซื้อ
CHASE	นาย ประชา ชัยสุวรรณ	หุ้นสามัญ	08/03/2566	200,000	2.82	ซื้อ
SMD	นางสาว โสรัจจา บุญประสิทธิ์	หุ้นสามัญ	07/03/2566	2,500,000	8.00	โอน
SAPPE	นาง ญาตา อ่อนอิน	หุ้นสามัญ	09/03/2566	10,000	58.00	ขาย
ERW	นาย นวรัตน์ ธรรมสุวรรณ	หุ้นสามัญ	08/03/2566	25,200	5.10	ขาย
CPNREIT	นาย พงศกร เทียงธรรม	หน่วยทรัสต์	07/03/2566	10,000	14.60	ซื้อ
WHAIR	นาย ไกรลักษณ์ อัศวฉัตรโรจน์	หน่วยทรัสต์	08/03/2566	50,000	7.65	ขาย
		ใบแสดงสิทธิใน ผลประโยชน์ที่ เกิดจาก				
TASCO	นาย เขียวรี เดอเฟรน	หลักทรัพย์ อ้างอิงไทย (NVDR)อ้างอิง หุ้นสามัญ	08/03/2566	20,000	19.60	ขาย
TMILL	นาย ประภาส ขุดิมาวรพันธ์	หุ้นสามัญ	07/03/2566	49,700	3.98	ซื้อ
TMILL	นาย ประภาส ขุดิมาวรพันธ์	หุ้นสามัญ	08/03/2566	5,200 Revoked by Reporter	7.75	ซื้อ
TMILL	นาย ประภาส ขุดิมาวรพันธ์	หุ้นสามัญ	08/03/2566	25,000	3.98	ซื้อ
TSTE	นาย ประภาส ขุดิมาวรพันธ์	หุ้นสามัญ	07/03/2566	23,000	7.75	ซื้อ
TSTE	นาย ประภาส ขุดิมาวรพันธ์	หุ้นสามัญ	08/03/2566	5,200	7.75	ซื้อ
TU	นาย ชง นิรุตตินานนท์	หุ้นสามัญ	08/03/2566	100,000	15.40	ซื้อ
TSR	นาย เอกรัตน์ แจงอยู่	หุ้นสามัญ	08/03/2566	50,000	4.08	ซื้อ
TSR	นาย เอกรัตน์ แจงอยู่	หุ้นสามัญ	08/03/2566	50,000	4.06	ซื้อ
NVD	นาย ศรศักดิ์ สมวัฒนา	หุ้นสามัญ	08/03/2566	603,230	1.97	ซื้อ
PG	นาย พิรนาถ โชควัฒนา	หุ้นสามัญ	08/03/2566	6,000	8.07	ซื้อ
PPM	นาง นันธิรา ฤทธิมนตรี	หุ้นสามัญ	07/03/2566	10,000	1.97	ขาย
PPM	นาง นันธิรา ฤทธิมนตรี	หุ้นสามัญ	07/03/2566	10,000	1.97	ซื้อ
PPM	นาง นันธิรา ฤทธิมนตรี	หุ้นสามัญ	08/03/2566	2,000	1.98	ซื้อ
PROUD	นาย ภูมิพัฒน์ สيناเจริญ	หุ้นสามัญ	03/03/2566	50,000	1.67	ซื้อ
PROUD	นาย ภูมิพัฒน์ สيناเจริญ	หุ้นสามัญ	08/03/2566	50,000	1.67	ซื้อ
PCC	นาย กิตติ สัมฤทธิ์	หุ้นสามัญ	08/03/2566	343,500	3.24	ซื้อ
MBAX	นาย พิสุทธิ เลิศวิไล	ใบสำคัญแสดง สิทธิที่จะซื้อหุ้น	08/03/2566	128,000	1.47	ขาย
UVAN	นาย สันติ สวนยศ	หุ้นสามัญ	09/03/2566	10,000	7.80	ซื้อ
UTP	นาย มงคล มังกรกนก	หุ้นสามัญ	08/03/2566	20,000	14.50	ซื้อ
SK	นาย ภากร ตั้งนกุลกิจ	หุ้นสามัญ	03/03/2566	102,000	0.87	ซื้อ
SK	นาย ภากร ตั้งนกุลกิจ	หุ้นสามัญ	07/03/2566	100,000	0.89	ซื้อ
SSSC	นาย วันชัย คุณานันทกุล	หุ้นสามัญ	09/03/2566	8,646,400 Revoked by Reporter	2.90	ขาย
SSSC	นาย วันชัย คุณานันทกุล	หุ้นสามัญ	09/03/2566	8,646,400	2.90	ขาย
SSSC	นาย วันชัย คุณานันทกุล	หุ้นสามัญ	09/03/2566	6,048,000	2.90	ขาย
SSSC	นาย สิทธิชัย คุณานันทกุล	หุ้นสามัญ	09/03/2566	6,137,600	2.90	ขาย
SSSC	นาย สุรพล คุณานันทกุล	หุ้นสามัญ	09/03/2566	12,230,400	2.90	ขาย

Stock Calendar



KINGSFORD

รายงานการเปลี่ยนแปลงการถือหลักทรัพย์ของผู้บริหาร (แบบ 59-2) ประจำวันที่ 09 มีนาคม 2566

	ชื่อผู้บริหาร	ประเภทหลักทรัพย์	วันที่ได้มา / จำหน่าย	จำนวน	ราคา	วิธีการได้มา/หน่าย
SABUY	นาย ชูเกียรติ รุจนพรพจี	หุ้นสามัญ	08/03/2566	5,965,000	11.73	ซื้อ
SABUY	นาย ชูเกียรติ รุจนพรพจี	ใบสำคัญแสดง สิทธิที่จะซื้อหุ้น	08/03/2566	11,481,000	6.11	ขาย
SIRI	นาย เศรษฐา ทวีสิน	หุ้นสามัญ	08/03/2566	661,002,734	-	โอน
AURA	นาย อนิรุทธิ์ ศรีรุ่งธรรม	หุ้นสามัญ	08/03/2566	10,000	17.80	ซื้อ
IP	นาย ตฤณวรรณ ธนินดิธิพันธ์	หุ้นสามัญ	08/03/2566	150,000	13.65	ซื้อ
EPG	นาย เฉลียว วิฑูรปกรณ์	หุ้นสามัญ	08/03/2566	10,000,000	-	รับโอน

Stock Calendar



KINGSFORD

แบบรายงานการได้มาหรือจำหน่ายหลักทรัพย์ของกิจการ (แบบ 246-2) ประจำวันที่ 09 มีนาคม 2566

หลักทรัพย์	ชื่อผู้ได้มา/จำหน่าย	วิธีการ	ประเภท หลักทรัพย์ ¹	% ก่อน ได้มา/ จำหน่าย	% ได้มา/ จำหน่าย	% หลัง ได้มา/ จำหน่าย	วันที่ได้มา/ จำหน่าย	% ก่อน ได้มา/ จำหน่าย (กลุ่ม) ²	% ได้มา/ จำหน่าย (กลุ่ม) ²	% หลัง ได้มา/ จำหน่าย (กลุ่ม) ²
GIFT	นาย เขษร เขษรโชติศักดิ์, นาย สุรัชย์ เขษรโชติศักดิ์, นาย โขติ เขษรโชติศักดิ์, บริษัท เขษรโชติ โฮลดิ้งส์ จำกัด	เริ่มต้น Concert Party	หุ้น	62.45130		62.45130	08/03/2566	62.4513	0	62.4513
GIFT	นาย โขติ เขษรโชติศักดิ์, นาย สุรัชย์ เขษรโชติศักดิ์, นาย เขษร เขษรโชติศักดิ์, บริษัท เขษรโชติ โฮลดิ้งส์ จำกัด	เริ่มต้น Concert Party	หุ้น	62.45130		62.45130	08/03/2566	62.4513	0	62.4513
GIFT	นาย โขติ เขษรโชติศักดิ์	จำหน่าย	หุ้น	6.0457	5.4411	0.6045	08/03/2566	62.4513	5.4411	57.0102
GIFT	นาย สุรัชย์ เขษรโชติศักดิ์, บริษัท เขษรโชติ โฮลดิ้งส์ จำกัด, นาย เขษร เขษรโชติศักดิ์, นาย โขติ เขษรโชติศักดิ์	เริ่มต้น Concert Party	หุ้น	62.45130		62.45130	08/03/2566	62.4513	0	62.4513
DOD	บริษัท ซี.ที. เวนเจอร์ จำกัด	ได้มา	หุ้น	0	7.317	7.317	07/03/2566	0	7.317	7.317
READY	นาย ทวีรัช ปรงพัฒนสกุล	ได้มา	หุ้น	14.9	1.8	16.7	03/03/2566	14.9	1.8	16.7

Stock Calendar



KINGSFORD

MARCH 2023				
Monday	Tuesday	Wednesday	Thursday	Friday
	7	8	9	10
	<p>XD LUXF (0.20) (חרע 0.20) KTBSTMR (0.1777) (חרע 0.1777) GROREIT (0.30) (חרע 0.30) GFPT (0.20) (חרע 0.20) GAHREIT (0.30) (חרע 0.30) ENY (2.00) (חרע 2.00) EBANK (0.32) (חרע 0.32) DMT (0.38) (חרע 0.38) BIZ (0.20) (חרע 0.20) AMANAH (0.20) (חרע 0.20)</p>	<p>XD WICE (0.44) (חרע 0.44) WHART (0.1265) (חרע 0.1265) TTW (0.30) (חרע 0.30) TPIPP (0.03) (חרע 0.03) TPIPL (0.07) (חרע 0.07) TK (0.42) (חרע 0.42) TEAM (0.20) (חרע 0.20) SONIC (0.11) (חרע 0.11) SFT (0.07) (חרע 0.07) SAT (1.12) (חרע 1.12) SAF (0.035) (חרע 0.035) QHPF (0.15) (חרע 0.15) QHHR (0.15) (חרע 0.15) OGC (0.57) (חרע 0.57) NKI (36 : 1 נה) (חרע 1.00) NKI (1.00) (חרע 1.00) NDR (0.02) (חרע 0.02) MEGA (0.85) (חרע 0.85) LHSC (0.11) (חרע 0.11) LHPF (0.13) (חרע 0.13) LHHOTEL (0.45) (חרע 0.45) KIAT (0.02) (חרע 0.02) ITNS (0.12) (חרע 0.12) DREIT (0.4006) (חרע 0.4006) DOHOME (16 : 1 נה) (חרע 1.00) DOHOME (-) (חרע 0.00) CPN (1.15) (חרע 1.15) COM7 (0.75) (חרע 0.75) BUI (10 : 1 נה) (חרע 0.50) BUI (0.50) (חרע 0.50) BROCK (0.01) (חרע 0.01) BEM (0.12) (חרע 0.12) BDMS (0.30) (חרע 0.30) BAREIT (0.2451) (חרע 0.2451) B-WORK (0.1771) (חרע 0.1771) ASP (0.13) (חרע 0.13) ASN (0.0267) (חרע 0.0267) ARIP (0.0215) (חרע 0.0215) AMA (0.25) (חרע 0.25) 2S (0.20) (חרע 0.20)</p> <p>Shares SIRI 41,250,000 Shares</p>	<p>XD YONG (0.08) (חרע 0.08) WORK (0.13) (חרע 0.13) UVAN (0.70) (חרע 0.70) UTP (0.27) (חרע 0.27) UPOIC (0.45) (חרע 0.45) UEC (0.03) (חרע 0.03) UAC (0.12) (חרע 0.12) TPRIME (0.093) (חרע 0.093) TKN (0.12) (חרע 0.12) TEKA (0.13) (חרע 0.13) SYNEX (0.52) (חרע 0.52) SVT (0.05) (חרע 0.05) SUSCO (0.20) (חרע 0.20) STC (0.025) (חרע 0.025) SPRC (0.15) (חרע 0.15) SISB (0.16) (חרע 0.16) SIS (1.20) (חרע 1.20) SECURE (0.30) (חרע 0.30) SE (27 : 1 נה) (חרע 0.00) SE (0.04021456995) (חרע 0.04021456995) SCP (0.15) (חרע 0.15) RJH (0.50) (חרע 0.50) PTG (0.20) (חרע 0.20) PSH (0.65) (חרע 0.65) PQS (0.15) (חרע 0.15) NVD (0.06) (חרע 0.06) NCH (0.11) (חרע 0.11) NC (0.14) (חרע 0.14) MSC (0.40) (חרע 0.40) MNRF (0.015) (חרע 0.015) MNIT2 (0.06) (חרע 0.06) MNIT (0.02) (חרע 0.02) M-STOR (0.10) (חרע 0.10) M-II (0.15) (חרע 0.15) LST (0.19) (חרע 0.19) KUN (0.03) (חרע 0.03) KK (0.025) (חרע 0.025) ICN (0.10) (חרע 0.10) GBX (0.077) (חרע 0.077) FTI (0.06) (חרע 0.06) FSMART (0.16) (חרע 0.16) FMT (2.75) (חרע 2.75) CPW (0.08) (חרע 0.08) CHIC (0.0025) (חרע 0.0025) BOFFICE (0.173) (חרע 0.173) BKI (5.00) (חרע 5.00) BKD (0.06) (חרע 0.06) APURE (0.05) (חרע 0.05) ALLY (0.173) (חרע 0.173)</p>	<p>XD WPH (0.11) (חרע 0.11) WHAIR (0.1218) (חרע 0.1218) VCOM (0.18) (חרע 0.18) SVOA-PA (0.071) (חרע 0.071) SVOA (0.071) (חרע 0.071) S (0.02) (חרע 0.02) PLUS (0.13) (חרע 0.13) KJL (1 : 1 נה) (חרע 0.63) KJL (0.63) (חרע 0.63) HL (0.18) (חרע 0.18) HARN (0.13) (חרע 0.13) EA (0.30) (חרע 0.30) DDD (0.30) (חרע 0.30) CSC-P (3.70) (חרע 3.70) CSC (2.20) (חרע 2.20) CMC (27 : 1 נה) (חרע 0.00) CMC (0.00423) (חרע 0.00423)</p>

Stock Calendar



KINGSFORD

13	14	15	16	17
XD ZEN (0.16 (חרע 0.16)) WINNER (0.07 (חרע 0.07)) WARRIX (0.19 (חרע 0.19)) UOBKH (0.09 (חרע 0.09)) TQM (0.50 (חרע 0.50)) TNR (0.30 (חרע 0.30)) TMD (1.60 (חרע 1.60)) TKS (0.30 (חרע 0.30)) TIPH (0.75 (חרע 0.75)) TEGH (0.26 (חרע 0.26)) TEAMG (5 : 1 נוה) (חרע 0.011111111111111111) SNP (0.70 (חרע 0.70)) SKN (0.36 (חרע 0.36)) SGP (0.20 (חרע 0.20)) SAMTEL (0.15 (חרע 0.15)) RPH (0.15 (חרע 0.15)) PTC (0.082 (חרע 0.082)) HANA (0.50 (חרע 0.50)) ECL (0.05 (חרע 0.05)) ECF (0.011 (חרע 0.011)) DITTO (5 : 1 נוה) (חרע 0.011) DITTO (-) (חרע 0.012) DCON (0.012 (חרע 0.012)) CK (0.10 (חרע 0.10)) BM (0.10 (חרע 0.10)) BJCHI (0.12 (חרע 0.12)) BH-P (2.35 (חרע 2.35)) BH (2.35 (חרע 2.35)) AIMIRT (0.223 (חרע 0.223)) AIMCG (0.14 (חרע 0.14)) AI (0.20 (חרע 0.20)) Shares TRU 240,480 Shares IRCP 4,314,994 Shares	XD TPP (0.50 (חרע 0.50)) TNP (0.045 (חרע 0.045)) THE (0.10 (חרע 0.10)) TGE (0.0025 (חרע 0.0025)) STECH (0.026 (חרע 0.026)) SPG (0.80 (חרע 0.80)) SPCG (0.60 (חרע 0.60)) SANKO (0.021 (חרע 0.021)) SA (0.05 (חרע 0.05)) PMTA (0.30 (חרע 0.30)) M-CHAI (8.00 (חרע 8.00)) IRCP (0.025 (חרע 0.025)) FORTH (0.37 (חרע 0.37)) EGCO (3.25 (חרע 3.25)) DPAINT (0.162 (חרע 0.162)) BTG (1.00 (חרע 1.00)) BIG (0.02 (חרע 0.02)) BGRIM (0.035 (חרע 0.035)) AMARIN (0.29 (חרע 0.29)) AIRA (0.011 (חרע 0.011)) AH (0.96 (חרע 0.96)) AGE (10 : 1 נוה) (חרע 0.2256) AGE (0.2256 (חרע 0.2256))	XD TVI (0.29 (חרע 0.29)) SEAOIL (15 : 1 נוה) (חרע 0.0074074075) SEAOIL (0.0074074075 (חרע 0.0074074075)) PEACE (0.25 (חרע 0.25)) PDG (0.05 (חרע 0.05)) MASTER (0.30 (חרע 0.30)) LALIN (0.335 (חרע 0.335)) KOOL (0.01 (חרע 0.01)) KBS (0.50 (חרע 0.50)) JCT (4.00 (חרע 4.00)) CWT (0.0535 (חרע 0.0535))	XD VNG (0.10 (חרע 0.10)) TQR (0.25 (חרע 0.25)) SSTRT (0.20 (חרע 0.20)) SIRI (0.11 (חרע 0.11)) RCL (3.00 (חרע 3.00)) PRIN (0.097 (חרע 0.097)) FSS (0.07 (חרע 0.07)) CAZ (0.20 (חרע 0.20)) BROOK (0.0075 (חרע 0.0075)) ASIMAR (0.04 (חרע 0.04))	XD UBE (0.04 (חרע 0.04)) THG (0.60 (חרע 0.60)) TAKUNI (0.03 (חרע 0.03)) RATCH (0.80 (חרע 0.80)) PYLON (0.15 (חרע 0.15)) PRG (0.30 (חרע 0.30)) NTV (1.13 (חרע 1.13)) MCS (0.20 (חרע 0.20)) MBK (0.40 (חרע 0.40)) CCET (12 : 1 נוה) (חרע 0.0094) CCET (0.0094 (חרע 0.0094))

20	21	22	23	24
XD WINMED (0.0569 (חרע 0.0569)) PATO (0.41 (חרע 0.41)) LANNA (1.55 (חרע 1.55)) KCE (0.60 (חרע 0.60)) KCAR (0.30 (חרע 0.30))	XD TTA (0.22 (חרע 0.22)) PROSPECT (0.22 (חרע 0.22)) ADD (0.06 (חרע 0.06))	XD CMAN (0.04 (חרע 0.04))	XD TSTE (0.14 (חרע 0.14)) TMILL (0.13 (חרע 0.13)) CMR (0.066 (חרע 0.066))	

XD - Excluding Dividend	XD(ST) - Excluding Stock Dividend	XM - Exclude meetings	XN - Ex-Capital Return	XI - Excluding Interest
XP - Excluding Principal	XR - Excluding Right	XW - Excluding Warrant	XS - Excluding Short-term Warrant	XA - Excluding All
XE - Excluding Exercise	*ND - No Dividend Payment	PD - Payment Date	XT - Excluding TSR ; @ - price per share / price per unit /	
XD - Excluding Dividend	XD(ST) - Excluding Stock Dividend	XM - Exclude meetings	XN - Ex-Capital Return	XI - Excluding Interest
XP - Excluding Principal	XR - Excluding Right	XW - Excluding Warrant	XS - Excluding Short-term Warrant	XA - Excluding All
XE - Excluding Exercise	*ND - No Dividend Payment	PD - Payment Date	XT - Excluding TSR ; @ - price per share / price per unit /	

Most Active Values (Btmn)



NVDR Update

วันศุกร์ที่ 10 มีนาคม 2566

Most Active Values (Btmn)

Top 20 Net Buying Value (B m)					Top 20 Net Selling Value (B m)					Month to Date		Year to Date				
ม.ค.-66					ม.ค.-66					มีนาคม 2566		03 ม.ค.-09 มี.ค. 66				
9	8	7	3	2	9	8	7	3	2	Net Buy	Net Sell	Net Buy	Net Sell			
1	ADVANC	452.0	-290.3	17.2	-352.9	17.5	PTT	-372.9	-185.2	-46.7	780.5	-80.0	CPALL	5,617.9	KBANK	-7,686.6
2	PTTEP	356.2	-41.2	53.6	-186.9	-97.8	KBANK	-327.7	-1,105.3	-122.4	141.3	-57.0	MAKRO	693.49	CPN	(892.09)
3	BBL	202.1	-134.2	-50.7	157.7	287.3	CPN	-277.2	-236.2	-116.4	-101.8	-94.3	SCC	579.58	PTT	(853.80)
4	INTUCH	166.3	-141.2	13.1	-68.2	-35.6	BANPU	-271.1	237.1	80.0	-6.9	38.4	BDMS	577.06	HMPRO	(727.41)
5	MAKRO	158.6	61.7	116.0	73.3	130.0	HMPRO	-245.5	-121.6	-204.8	-130.3	-13.1	TASCO	524.06	EA	(571.09)
6	JMART	129.4	53.6	-1.2	59.9	31.5	SIRI	-244.9	54.6	79.4	-6.6	8.3	TRUE	512.45	BEM	(562.31)
7	HANA	101.0	-142.6	-67.6	118.7	11.1	DELTA	-232.3	-195.6	98.9	-500.6	190.0	BBL	456.41	ADVANC	(474.45)
8	SCB	91.8	-41.9	18.2	-11.0	125.3	SCC	-165.1	-12.8	187.3	46.4	487.3	WHA	386.77	PTTGC	(469.14)
9	IVL	75.6	53.0	-3.4	3.0	-26.6	TOP	-141.5	-55.8	-123.1	-51.9	-9.8	AMATA	280.37	AOT	(435.84)
10	KCE	68.4	-56.2	-95.9	-45.8	33.2	BCP	-79.1	-25.5	-40.5	-58.9	-46.9	JMART	264.41	KKP	(428.33)
11	TASCO	49.0	96.5	120.5	68.4	36.2	PTTGC	-76.4	-244.4	-95.3	-96.4	101.4	JMT	251.33	DELTA	(383.05)
12	AMATA	47.3	103.6	33.5	53.6	24.6	TISCO	-63.3	-19.5	-75.3	-27.2	-23.2	SAWAD	250.40	TOP	(377.98)
13	CPALL	44.5	-75.6	55.2	-21.8	123.9	EGCO	-30.9	-35.3	-4.5	-20.7	-15.0	AH	178.83	TISCO	(321.87)
14	PSL	44.5	32.2	-12.8	11.8	35.7	MBK	-29.2	1.7	-9.2	-13.7	-15.7	ITC	155.80	BCP	(302.24)
15	GLOBAL	35.5	19.4	48.1	-10.2	-24.2	AH	-27.3	7.6	8.4	35.3	41.9	AP	147.79	CRC	(301.09)
16	CK	33.3	19.7	19.2	13.2	18.2	SPALI	-24.4	23.4	-45.7	-16.9	-11.1	TLI	141.51	BGRIM	(294.20)
17	BTS	21.3	-55.4	-20.3	50.0	8.9	BLA	-22.7	-84.7	-36.1	-23.7	-27.5	PLANB	116.83	EGCO	(267.02)
18	MINT	20.2	-102.7	-52.3	23.7	77.5	BH	-20.9	-101.9	79.9	-131.3	32.5	RCL	103.14	BLA	(262.21)
19	KTC	20.0	-22.5	91.0	-44.2	4.8	KTB	-18.7	-149.0	-18.6	30.4	-72.2	BJC	103.10	OR	(241.98)
20	BJC	13.2	-15.1	-11.5	96.0	31.6	STA	-17.5	9.5	2.5	-4.8	7.2	GUNKUL	100.00	KTB	(222.50)

Total Volume Shares						NVDR Shrs.							
	Buy	Sell	Total	Net	Turn.		10-Mar-23	% of paidup	10-Mar-23	% of paidup	Paid up Capital (Last)		
1	24CS	192,400	1,914,500	2,106,900	-1,722,100	34.78	1	24CS	28,294,329	6.58	#N/A	#N/A	430,000,000
2	2S	500	-	500	500	0.15	2	2S	7,896,714	1.44	3,092,210	0.69	549,995,954
3	7UP	609,300	255,900	865,200	353,400	2.60	3	3K-BAT	46,356	0.06	#N/A	#N/A	78,400,000
4	A5	-	107,700	107,700	-107,700	3.08	4	7UP	73,057,761	1.42	29,743,119	0.98	5,143,071,814
5	AAI	1,091,200	978,800	2,070,000	112,400	12.03	5	A	8,100	0.00	62,400	0.01	980,000,000
6	AAV	3,936,800	4,117,600	8,054,400	-180,800	13.73	6	A5	17,102,487	1.41	800,664	0.07	1,209,384,615
7	ABM	41,400	57,000	98,400	-15,600	9.33	7	AAI	15,930,010	0.75	#N/A	#N/A	2,125,000,000
8	ACC	477,100	488,400	965,500	-11,300	3.05	8	AAV	668,303,594	5.49	353,926,265	7.30	12,164,285,713
9	ACE	1,240,600	739,400	1,980,000	501,200	4.80	9	ABM	5,322,929	1.33	3,268,124	1.09	400,000,000
10	ADB	1,393,800	1,385,900	2,779,700	7,900	20.29	10	ABM-W1	983,529	1.97	#N/A	#N/A	49,999,917
11	ADD	35,600	7,800	43,400	27,800	7.35	11	ACAP	2,372,165	0.58	1,223,467	0.39	406,411,160
12	ADVANC	4,915,500	2,726,355	7,641,855	2,189,145	39.53	12	ACC	16,991,305	1.27	4,306,304	0.32	1,343,055,623
13	AEONTS	88,326	53,900	142,226	34,426	26.32	13	ACE	188,004,766	1.85	38,450,400	0.38	10,175,999,960
14	AGE	356,089	1,154,700	1,510,789	-798,611	26.38	14	ACG	1,365,100	0.23	211,225	0.04	600,000,000
15	AH	615,646	1,503,200	2,118,846	-887,554	36.27	15	ADB	49,360,111	6.80	31,173,421	5.20	725,999,923
16	AHC	100	-	100	100	0.39	16	ADD	2,060,353	1.29	#N/A	#N/A	160,000,000
17	AI	1,000	2,500	3,500	-1,500	1.55	17	ADVANC	219,870,223	7.39	241,595,912	8.13	2,974,209,736
18	AIE	46,300	34,300	80,600	12,000	5.85	18	AEONTS	19,448,799	7.78	11,410,746	4.56	250,000,000
19	AIE-W2	10,000	20,000	30,000	-10,000	0.26	19	AF	2,915,201	0.18	198,800	0.01	1,600,000,000
20	AIT	28,700	463,100	491,800	-434,400	21.06	20	AFC	185,510	0.41	19,100	0.04	45,574,266

Source : SET.OR.TH

ข้อมูลในเอกสารฉบับนี้ รวบรวมมาจากแหล่งข้อมูลที่เชื่อถือได้ อย่างไรก็ตาม บริษัทหลักทรัพย์ คิงส์ฟอร์ด จำกัด (มหาชน) ไม่สามารถที่จะยืนยันหรือรับรองความถูกต้องของข้อมูลเหล่านี้ได้ ไม่ว่าประการใด ๆ บทวิเคราะห์ในเอกสารนี้ จัดทำขึ้นโดยอ้างอิงถึงข้อมูลเฉพาะที่ทราบจากที่เกี่ยวกับหลักทรัพย์และไม่ได้เป็นการชี้แนะหรือเสนอแนะให้ซื้อหรือขายหลักทรัพย์ใด ๆ การตัดสินใจซื้อหรือขายหลักทรัพย์ใด ๆ ของผู้ลงทุน ไม่ว่าจะเกิดจากการอ่านบทความในเอกสารนี้หรือไม่ก็ตาม ล้วนเป็นผลจากการใช้วิจารณญาณของผู้ลงทุน โดยไม่มีส่วนเกี่ยวข้องกับบริษัทใด ๆ กับ บริษัทหลักทรัพย์ คิงส์ฟอร์ด จำกัด (มหาชน) ไม่มีการเปิด



คำแนะนำการลงทุน และความหมายของคำแนะนำการลงทุน

Stock Rating หมายถึงการให้คำแนะนำการลงทุนของบริษัท แบ่งเป็น 3 ระดับ

Buy หมายถึง ราคาพื้นฐานสูงกว่าราคาตลาด 15% หรือมากกว่า

Hold หมายถึงราคาพื้นฐานสูงกว่าราคาตลาดไม่เกิน 15% หรือต่ำกว่าราคาตลาดไม่เกิน 15 %

Sell หมายถึง ราคาพื้นฐานต่ำกว่าราคาตลาด 15% หรือมากกว่า

เอกสารฉบับนี้จัดทำขึ้นโดยบริษัทหลักทรัพย์คิงส์ฟอร์ด จำกัด (มหาชน) ข้อมูลที่ปรากฏในเอกสารฉบับนี้จัดทำโดยอาศัยข้อมูลที่จัดหาจากแหล่งที่เชื่อถือหรือควรเชื่อว่ามี ความน่าเชื่อถือ และ/หรือถูกต้อง อย่างไรก็ตามบริษัทไม่ยืนยัน และไม่รับรองถึงความครบถ้วนสมบูรณ์หรือถูกต้องของข้อมูลดังกล่าว และไม่ได้ประกันราคาหรือผลตอบแทน ของหลักทรัพย์ที่ปรากฏข้างต้น แม้ว่าข้อมูลดังกล่าวจะปรากฏข้อความที่อาจเป็นหรืออาจตีความว่าเป็นเช่นนั้นได้ บริษัทจึงไม่รับผิดชอบต่อการนำเอาข้อมูล ข้อความ ความเห็น และหรือบทสรุปที่ปรากฏในเอกสารฉบับนี้ไปใช้ไม่ว่ากรณีใดๆ ข้อมูลและความเห็นที่ปรากฏอยู่ในเอกสารฉบับนี้ได้ประสงค์จะชี้ชวน เสนอแนะ หรือจูงใจให้ลงทุน ใน หรือ ซื้อหรือขายหลักทรัพย์ที่ปรากฏในเอกสารฉบับนี้และข้อมูลมีการแก้ไขเพิ่มเติมเปลี่ยนแปลงโดยมีต้องแจ้งให้ทราบล่วงหน้า ผู้ลงทุนควรใช้ดุลยพินิจอย่างรอบคอบใน การลงทุนในหรือซื้อหรือขายหลักทรัพย์ บริษัทสงวนลิขสิทธิ์ในข้อมูลที่ปรากฏในเอกสารนี้ ห้ามมิให้ผู้ใดใช้ประโยชน์ ทำซ้ำ ดัดแปลง นำออกแสดง ทำให้ปรากฏหรือเผยแพร่ ต่อสาธารณชน ไม่ว่าด้วยประการใดๆ ซึ่งข้อมูลในเอกสารนี้ไม่ว่าทั้งหมดหรือบางส่วน เว้นแต่ได้รับอนุญาตเป็นหนังสือจากบริษัทเป็นการล่วงหน้า การกล่าว คัด หรืออ้างอิง ข้อมูลบางส่วนตามสมควรในเอกสารนี้ ไม่ว่าในบทความ บทวิเคราะห์ บทวิจัย หรือในเอกสาร หรือการสื่อสารอื่นใดจะต้องกระทำโดยถูกต้อง และไม่เป็นการก่อให้เกิดการ เข้าใจผิดหรือความเสียหายแก่บริษัท ต้องรับรู้ถึงความเป็นเจ้าของลิขสิทธิ์ในข้อมูลบริษัท และต้องอ้างอิงถึงเอกสารฉบับนี้ และวันที่ในเอกสารฉบับนี้ของบริษัทโดยชัดเจน การลงทุนในหรือซื้อหรือขายหลักทรัพย์ย่อมมีความเสี่ยง ท่านควรทำความเข้าใจอย่างถ่องแท้ต่อลักษณะของหลักทรัพย์แต่ละประเภทและควรศึกษาข้อมูลของบริษัทที่ออก หลักทรัพย์และข้อมูลอื่นใดที่เกี่ยวข้องก่อนการตัดสินใจลงทุนในหรือซื้อหรือขายหลักทรัพย์

ข้อมูลในเอกสารฉบับนี้ รวบรวมมาจากแหล่งข้อมูลที่นำเสนออย่างไว้ใจได้ บริษัทหลักทรัพย์ คิงส์ฟอร์ด จำกัด(มหาชน)ไม่สามารถที่จะยืนยันหรือรับรองความถูกต้องของข้อมูลเหล่านี้ได้ ไม่ว่าประการใดๆ บทวิเคราะห์ในเอกสารนี้ จัดทำขึ้นโดยอ้างอิง หลักเกณฑ์ทางวิชาการเกี่ยวกับหลักการวิเคราะห์ และมีได้เป็นการชี้แนะ หรือเสนอแนะให้ซื้อหรือขายหลักทรัพย์ใดๆ การตัดสินใจหรือขายหลักทรัพย์ใดๆ ของผู้อ่าน ไม่ว่าจะเกิดจากการอ่านบทความในเอกสารนี้หรือไม่ก็ตาม ล้วนเป็นผลจากการใช้ วิจารณญาณของผู้อ่าน โดยไม่มีส่วนเกี่ยวข้องกับบริษัทฯ กับ บริษัทหลักทรัพย์ คิงส์ฟอร์ด จำกัด(มหาชน) ไม่ว่ากรณีใด

Disclaimer



KINGSFORD

Thai Institute of Directors Association (IOD) – Corporate Governance Report Rating 2020 (CG Score) ข้อมูล 27 ตุลาคม 2565



AAV	AYUD	CFRESH	DRT	GLOBAL	JWD	MC	OTO	Q-CON	SEAOIL	STEC	TK	TVDH
ADVANC	BAFS	CGH	DTAC	GPI	K	MCOT	PAP	QH	SE-ED	STGT	TKN	TVI
AF	BAM	CHEWA	DUSIT	GPSC	KBANK	METCO	PCSGH	QTC	SELIC	STI	TKS	TVO
AH	BANPU	CHO	EA	GRAMMY	KCE	MFEC	PDG	RATCH	SENA	SUN	TKT	TWPC
AIRA	BAY	CIMBT	EASTW	GULF	KEX	MINT	PDJ	RBF	SENAJ	SUSCO	TMILL	U
AJ	BBIK	CK	ECF	GUNKUL	KGI	MONO	PG	RS	SGF	SUTHA	TMT	UAC
AKP	BBL	CKP	ECL	HANA	KKP	MOONG	PHOL	S	SHR	SVI	TNDT	UBIS
AKR	BCP	CM	EE	HARN	KSL	MSC	PLANB	S&J	SICT	SYMC	TNITY	UPOIC
ALLA	BCPG	CNT	EGCO	HENG	KTB	MST	PLANET	SAAM	SIRI	SYNTEC	TOA	UV
ALT	BDMS	COLOR	EPG	HMPRO	KTC	MTC	PLAT	SABINA	SIS	TACC	TOP	VCOM
AMA	BEM	COM7	ETC	ICC	LALIN	MVP	PORT	SAMART	SITHAI	TASCO*	TPBI	VGI
AMARIN	BEYOND	COMAN	ETE	ICHI	LANNA	NYCL	PPS	SAMTEL	SMP	TCAP	TQM	VIH
AMATA	BGC	COTTO	FN	III	LHFG	NEP	PR9	SAT	SNC	TEAMG	TRC	WACOAL
AMATAV	BGRIM	CPALL	FNS	ILINK	LIT	NER	PREB	SC	SONIC	TFMAMA	TRUE*	WAVE
ANAN	BIZ	CPF	FPI	LOXLEY	ILM	NKI	PRG	SCB	SORKON	THANA	TSC	WHA
AOT	BKI	CPI	FPT	IND	LPN	NOBLE	PRM	SCC	SPALI	THANI	TSR	WHAUP
AP	BOL	CPN	FSMART	INTUCH	LRH	NSI	PSH	SCCC	SPI	THCOM	TSTE	WICE
APURE	BPP	CRC	FVC	IP	LST	NVD	PSL	SCG	SPRC	THG*	TSTH	WINNER
ARIP	BRR	CSS	GC	IRC	MACO	NYT	PTG	SCGP	SPVI	THIP	TTA	XPG
ASP	BTS	DDD	GEL	IRPC	MAJOR	OISHI	PTT	SCM	SSC	THRE	TTB	ZEN
ASW	BTW	DELTA	GFPT	ITEL	MAKRO	OR	PTTEP	SCN	SSSC	THREL	TTCL	
AUCT	BWG	DEMCO	GGC	IVL	MALEE	ORI	PTTGC	SDC	SST	TIPCO	TTW	
AWC	CENTEL	DOHOME	GLAND	JTS	MBK	OSP	PYLON	SEAFCO	STA	TISCO	TU	



2S	ASEFA	BYD	DITTO	HTC	KISS	MK	PB	QLT	SFT	STANLY	TMI	UMI
7UP	ASIA	CBG	DMT	HUMAN	KK	MODERN*	PICO	RCL	SGP	STC	TNL	UOBKH
ABICO	ASIAN	CEN	DOD	HYDRO	KOOL	MTI	PIMO	RICHY	SIAM	STPI	TNP	UP
ABM	ASIMAR	CHARAN	DPAINT	ICN	KTIS	NBC	PIN	RJH	SINGER	SUC	TNR	UPF
ACE	ASK	CHAYO	DV8	IFS	KUMWEL	NCAP	PJW	ROJNA	SKE	SVOA	TOG	UTP
ACG	ASN	CHG	EASON	IIG	KUN	NCH	PL	RPC	SKN	SVT	TPA	VIBHA
ADB	ATP30	CHOTI	EFORL	IMH	KWC	NDR	PLE	RT	SKR	SWC	TPAC	VL
ADD	B	CHOW	ERW	INET	KWM	NETBAY	PM	RWI	SKY	SYNEX	TPCS	VPO
AEONTS	BA	CI	ESSO	INGRS	L&E	NEX	PMTA	S11	SLP	TAE	TPIPL	VRANDA
AGE	BC	CIG	ESTAR	INSET	LDC	NINE	PPP	SA	SMART	TAKUNI	TPIPP	WGE
AHC	BCH	CITY	FE	INSURE	LEO	NATION	PPPM	SABUY	SMD	TCC	TPLAS	WIK
AIE	BE8	CIVIL	FLOYD	IRCP	LH	NNCL	PRAPAT	SAK	SMIT	TCMC	TPS	WIN
AIT	BEC	CMC	FORTH	IT	LHK	NOVA	PRECHA	SALEE	SMT	TFG	TQR	WINMED
ALUCON	SCAP	CPL	FSS	ITD	M	NP	PRIME	SAMCO	SNNP	TFI	TRITN	WORK
AMANAH	BH	CPW	FTE	J	MATCH	NRF	PRIN	SANKO	SNP	TFM	TRT	WP
AMR	BIG	CRANE	GBX	JAS	MBAX	NTV	PRINC	SAPPE	SO	TGH	TRU	XO
APCO	BJC	CRD	GCAP	JCK	MEGA	NUSA	PROEN	SAWAD	SPA	TIDLOR	TRV	YUASA
APCS	BJCHI	CSC	GENCO	JCKH	META	NWR	PROS	SCI	SPC	TIGER	TSE	ZIGA
AQUA	BLA	CSP	GJS	JMT	MFC	OCC	PROUD	SCP	SPCG	TIPH	TVT	
ARIN	BR	CV	GTB	JR	MGT	OGC	PSG	SE	SR	TITLE	TWP	
ARROW	BR1	CWT	GYT	KBS	MICRO	ONEE	PSTC	SECURE	SRICHA	TM	UBE	
AS	BROOK	DCC	HEMP	KCAR	MILL	PACO	PT	SFLEX	SSF	TMC	UEC	
ASAP	BSM	DHOUSE	HPT	KIAT	MITSUB	PATO	PTC	SFP	SSP	TMD	UKEM	



A	B52	CCP	D	GLOCON	JMART	MATI	NC	PPM	SISB	SVH	TNH	UNIQ
A5	BEAUTY	CGD	DCON	GLORY	JSP	M-CHAI	NEWS	PRAKIT	SK	PTECH	TNPC	UPA
AI	BGT	CMAN	EKH	GREEN	JUBILE	MCS	NFC	PTL	SOLAR	TC	TOPP	UREKA
ALL	BLAND	CMO	EMC	GSC	KASET	MDX	NSL	RAM	SPACK	TCCC	TPCH	VARO
ALPHAX	BM	CMR	EP	HL	KCM	MENA	NV	ROCK	SPG	TCJ	TPOLY	W
AMC	BROCK	CPANEL	EVER	HTECH	KWI	MJD	PAF	RP	SQ	TEAM	TRUBB	WFX
APP	BSBM	CPT	F&D	IHL	KYE	MORE	PEACE	RPH	STARK	THE	TTI	WPH
AQ	BTNC	CSR	FMT	INOX	LEE	MPIC	PF	RSP	STECH	THMUI	TYCN	YGG
AU	CAZ	CTW	GIFT	JAK	LPH	MUD	PK	SIMAT	SUPER	TKC	UMS	

ช่วงคะแนน	สัญลักษณ์	ความหมาย
90 - 100		ดีเลิศ
80 - 89		ดีมาก
70 - 79		ดี
60 - 69		ดีพอใช้
50 - 59		ผ่าน
ต่ำกว่า 50	No logo given	N/A

การเปิดเผยผลการสำรวจของสมาคมส่งเสริมสถาบันกรรมการบริษัทไทย (IOD) ในเรื่องการกำกับดูแลกิจการ (Corporate Governance) นี้เป็นการดำเนินการตามนโยบายของสำนักงานคณะกรรมการกำกับหลักทรัพย์และตลาดหลักทรัพย์ โดยการสำรวจของ IOD เป็นการสำรวจและประเมินจากข้อมูลของบริษัทจดทะเบียนในตลาดหลักทรัพย์แห่งประเทศไทยและตลาดหลักทรัพย์เอ็มเอไอ ที่มีการเปิดเผยต่อสาธารณะและเป็นข้อมูลที่ผู้ลงทุนทั่วไปสามารถเข้าถึงได้ ดังนั้นผลสำรวจดังกล่าวจึงเป็นการนำเสนอในมุมมองของบุคคลภายนอกโดยไม่ได้เป็นการประเมินการปฏิบัติและมีได้มีการใช้ข้อมูลภายในในการประเมิน อนึ่ง ผลการสำรวจดังกล่าว เป็นผลการสำรวจ ณ วันที่ปรากฏในรายงานการกำกับดูแลกิจการบริษัทจดทะเบียนไทยเท่านั้น ดังนั้นผลการสำรวจจึงอาจเปลี่ยนแปลงได้ภายหลังวันดังกล่าว ทั้งนี้บริษัทหลักทรัพย์ คิงส์ฟอร์ด จำกัด (มหาชน) มิได้ยืนยันหรือรับรองถึงความถูกต้องของผลการสำรวจดังกล่าวแต่อย่างใด

ข้อมูลในเอกสารฉบับนี้ รวบรวมมาจากแหล่งข้อมูลที่เชื่อถือได้ อย่างไรก็ดี บริษัทหลักทรัพย์ คิงส์ฟอร์ด จำกัด(มหาชน)ไม่สามารถที่จะยืนยันหรือรับรองความถูกต้องของข้อมูลเหล่านี้ได้ ไม่ว่าประการใดๆ บทวิเคราะห์ในเอกสารนี้ จัดทำขึ้นโดยอ้างอิงหลักเกณฑ์ทางวิชาการเกี่ยวกับหลักการวิเคราะห์ และมีได้เป็นการชี้แนะ หรือเสนอแนะให้ซื้อหรือขายหลักทรัพย์ใดๆ การตัดสินใจซื้อหรือขายหลักทรัพย์ใดๆ ของผู้อ่าน ไม่ว่าจะเกิดจากการอ่านบทความในเอกสารนี้หรือไม่ก็ตาม ล้วนเป็นผลจากการใช้วิจารณญาณของผู้อ่าน โดยไม่มีส่วนเกี่ยวข้องกับหรือพึ่งพิงจากฝ่ายใด กับ บริษัทหลักทรัพย์ คิงส์ฟอร์ด จำกัด(มหาชน) ไม่ว่ากรณีใด

Disclaimer



KINGSFORD

Anti-Corruption Progress Indicator 2022

บริษัทจดทะเบียนที่ได้ประกาศเจตนารมณ์เข้าร่วม CAC

7UP	AMATA	BKD	CI	EP	FSMART	JKN	KWG	NOBLE	SAAM	SINGER	SUPER	TRITN	ZIGA
ABICO	AMATAV	BM	COTTO	ERW	GPI	JMART	LDC	NOK	SAPPE	SKR	SYNEX	TTA	
AF	ANAN	BROCK	DDD	ESTAR	ILINK	JMT	MAJOR	PK	SCI	SPALI	THAI	UPF	
ALT	APURE	BUI	EA	ETE	IRC	JSP	META	PLE	SE	SSP	TKS	UV	
AMARIN	B52	CHO	EFORL	EVER	J	JTS	NCL	ROJNA	SHANG	STANLY	TOPP	WIN	

บริษัทจดทะเบียนที่ได้ได้รับการรับรองCAC

2S	BCP	CIG	EGCO	HTC	KTC	MOONG	PCSGH	PSL	SCC	SPRC	THIP	TRU	WHA
ADVANC	BCPG	CIMBT	FE	ICC	KWC	MPG	PDG	PSTC	SCCC	SRICHA	THRE	TRUE	WHAUP
AI	BGC	CM	FNS	ICHI	L&E	MSC	PDI	PT	SCG	SSF	THREL	TSC	WICE
AIE	BGRIM	CMC	FPI	IFS	LANNA	MTC	PDJ	PTG	SCN	SSSC	TIP	TSTH	WIJK
AIRA	BJCHI	COL	FPT	INET	LHFG	MTI	PE	PTT	SEAOL	SST	TIPCO	TTCL	XO
AKP	BKI	COM7	FSS	INSURE	LHK	NBC	PG	PTTEP	SE-ED	STA	TISCO	TU	ZEN
AMA	BLA	CPALL	FTE	INTUCH	LPN	NEP	PHOL	PTTGC	SELIC	SUSCO	TKT	TVD	
AMANAHA	BPP	CPF	GBX	IRPC	LRH	NINE	PL	PYLON	SENA	SVI	TMB	TVI	
AP	BROOK	CPI	GC	ITEL	M	NKI	PLANB	Q-CON	SGP	SYNTEC	TMD	TVO	
AQUA	BRR	CPN	GCAP	IVL	MAKRO	NMG	PLANET	QH	SIRI	TAE	TMILL	TWPC	
ARROW	BSBM	CSC	GEL	K	MALEE	NNCL	PLAT	QLT	SITHAI	TAKUNI	TMT	U	
ASK	BTS	DCC	GFPT	KASET	MBAX	NSI	PM	QTC	SMIT	TASCO	TNITY	UBIS	
ASP	BWG	DELTA	GGC	KBANK	MBK	NWR	PPP	RATCH	SMK	TBSP	TNL	UEC	
AYUD	CEN	DEMCO	GJS	KBS	MBKET	OCC	PPPM	RML	SMPC	TCAP	TNP	UKEM	
B	CENTEL	DIMET	GPSC	KCAR	MC	OCEAN	PPS	RM	SNC	TCMC	TNR	UOBKH	
BAFS	CFRESH	DRT	GSTEEL	KCE	MCOT	OGC	PREB	S&J	SNP	TFG	TOG	UWC	
BANPU	CGH	DTAC	GUNKUL	KGI	MFC	ORI	PRG	SABINA	SORKON	TFI	TOP	VGI	
BAY	CHEWA	DTC	HANA	KKP	MFEC	PAP	PRINC	SAT	SPACK	TFMAMA	TPA	VIH	
BBL	CHOTI	EASTW	HARN	KSL	MINT	PATO	PRM	SC	SPC	THANI	TPCORP	VNT	
BCH	CHOW	ECL	HMPRO	KTB	MONO	PB	PSH	SCB	SPI	THCOM	TPP	WACOAL	

คำชี้แจง ข้อมูลบริษัทที่เข้าร่วมโครงการแนวร่วมปฏิบัติของภาคเอกชนไทยในการต่อต้านทุจริต (Thai CAC) ของสมาคมส่งเสริมสถาบันกรรมการบริษัทไทย มี 2 กลุ่ม คือ

- ได้ประกาศเจตนารมณ์เข้าร่วม CAC
- ได้รับการรับรอง CAC

การเปิดเผยผลการประเมินดัชนีชี้วัดความคืบหน้าการป้องกันการมีส่วนเกี่ยวข้องกับการทุจริตคอร์รัปชัน (Anti-corruption Progress Indicators) ของบริษัทจดทะเบียนในตลาดหลักทรัพย์แห่งประเทศไทยซึ่งจัดทำโดยสถาบันไทยพัฒน์ เป็นการดำเนินการตามนโยบายและตามแผนพัฒนาความยั่งยืนสำหรับบริษัทจดทะเบียนของสำนักงานคณะกรรมการกำกับหลักทรัพย์และตลาดหลักทรัพย์ โดยผลการประเมินดังกล่าวของสถาบันไทยพัฒน์ อาศัยข้อมูลที่ได้รับจากบริษัทจดทะเบียนตามที่บริษัทจดทะเบียนได้ระบุในแบบแสดงข้อมูลเพื่อการประเมิน Anti-corruption ซึ่งได้อ้างอิงข้อมูลมาจากแบบแสดงรายการข้อมูลประจำปี (แบบ 56-1) รายงานประจำปี (แบบ 56-2) หรือในบุคคลภายนอก โดยมีได้เป็นการประเมินการปฏิบัติของบริษัทจดทะเบียนในตลาดหลักทรัพย์แห่งประเทศไทย และมีได้ใช้ข้อมูลภายใต้เพื่อการประเมินเนื่องจากผลการประเมินดังกล่าวเป็นเพียงผลการประเมิน ณ วันที่ปรากฏในผลการประเมินเท่านั้น ดังนั้นผลการประเมินจึงอาจเปลี่ยนแปลงได้ภายหลังจากวันดังกล่าว หรือเมื่อข้อมูลที่เกี่ยวข้องมีการเปลี่ยนแปลง ทั้งนี้ บริษัทหลักทรัพย์ คิงส์ฟอร์ด จำกัด (มหาชน) มิได้ยืนยัน ตรวจสอบ หรือรับรองความถูกต้องครบถ้วนของผลการประเมินดังกล่าวแต่อย่างใด

ข้อมูลในเอกสารฉบับนี้ รวบรวมมาจากแหล่งข้อมูลที่นำเชื่อถือ อย่างไรก็ตาม บริษัทหลักทรัพย์ คิงส์ฟอร์ด จำกัด (มหาชน) ไม่สามารถที่จะยืนยันหรือรับรองความถูกต้องของข้อมูลเหล่านี้ได้ ไม่ว่าประการใด ๆ บทวิเคราะห์ในเอกสารนี้ จัดทำขึ้นโดยอ้างอิงหลักเกณฑ์ทางวิชาการเกี่ยวกับหลักการวิเคราะห์ และมีได้เป็นการชี้แนะ หรือเสนอแนะให้ซื้อหรือขายหลักทรัพย์ใดๆ การตัดสินใจซื้อหรือขายหลักทรัพย์ใดๆ ของผู้อ่าน ไม่ว่าจะเกิดจากการอ่านบทความในเอกสารนี้หรือไม่ก็ตาม ล้วนเป็นผลจากการใช้วิจารณญาณของผู้อ่าน โดยไม่มีส่วนเกี่ยวข้องของหรือผู้ให้ข้อมูลกับ บริษัทหลักทรัพย์ คิงส์ฟอร์ด จำกัด (มหาชน) ไม่ว่ากรณีใด