



SET INDEX

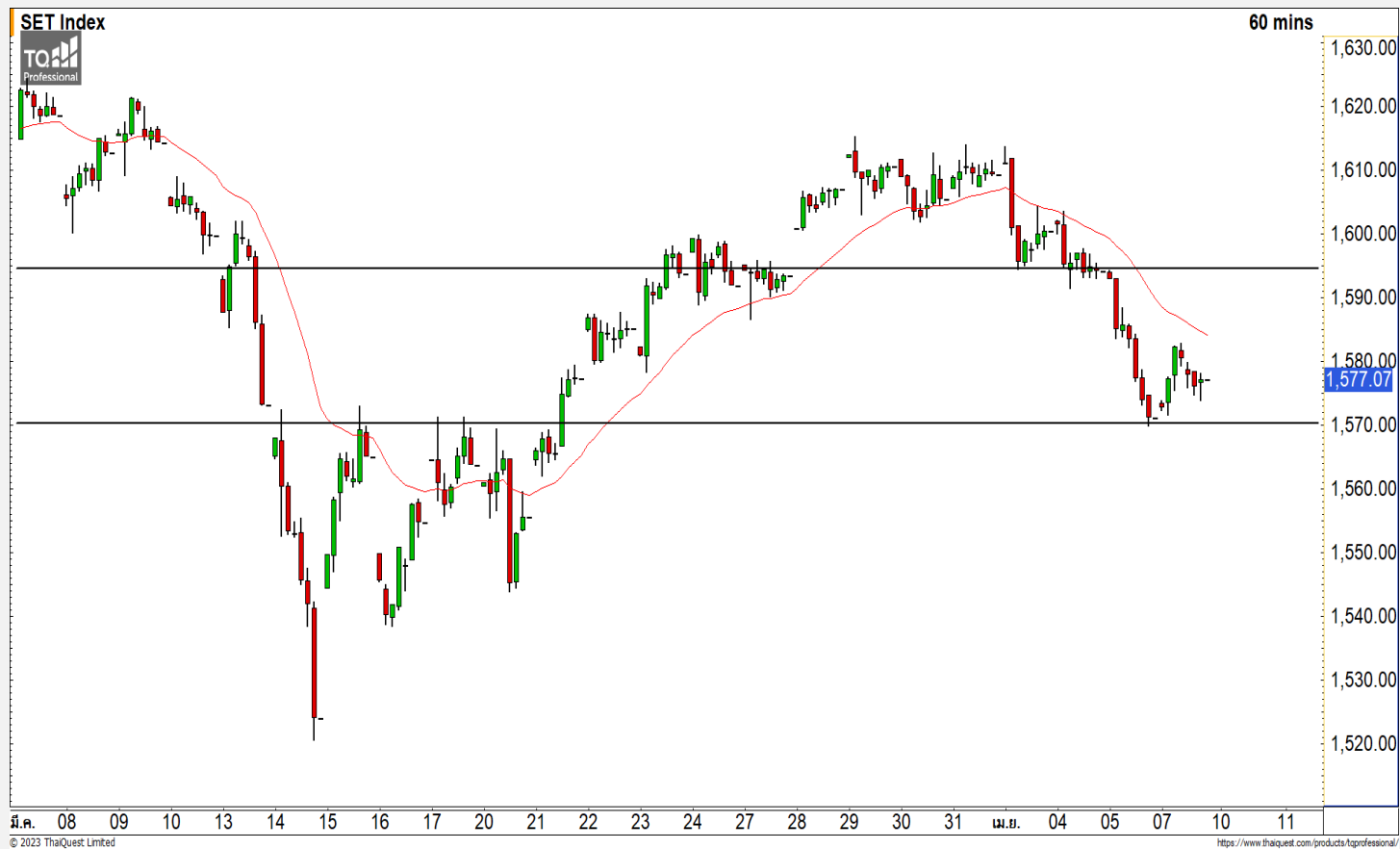
แกว่งตัวออกด้านข้างที่บริเวณ
แนวรับ 1570 จุด

วานนี้ดัชนีปิดที่ระดับ 1577.07 จุด
(+5.94 จุด)

ภาพทางเทคนิคราย 60 นาที สด
สัปดาห์ที่ผ่านมาดัชนีพักตัวลงมาที่แนวรับ
1570 จุดและสามารถที่ประคองตัวให้ไม่
หลุดระดับดังกล่าวลงมา ทำให้ดัชนียังไม่เข้า
สู่ออบของการพักตัวต่อเนื่อง และมีโอกาสที่
เริ่มแกว่งตัวออกด้านข้างที่บริเวณแนวรับ
1570 จุด และมีแนวต้านแรกที่ 1585 จุด
และ 1590 จุด และหากสามารถทะลุผ่าน
ขึ้นมาได้จะเข้าสู่รอบของการฟื้นตัวต่อเนื่อง
อีกครั้ง

แนวรับ	1570	1565
แนวต้าน	1585	1590

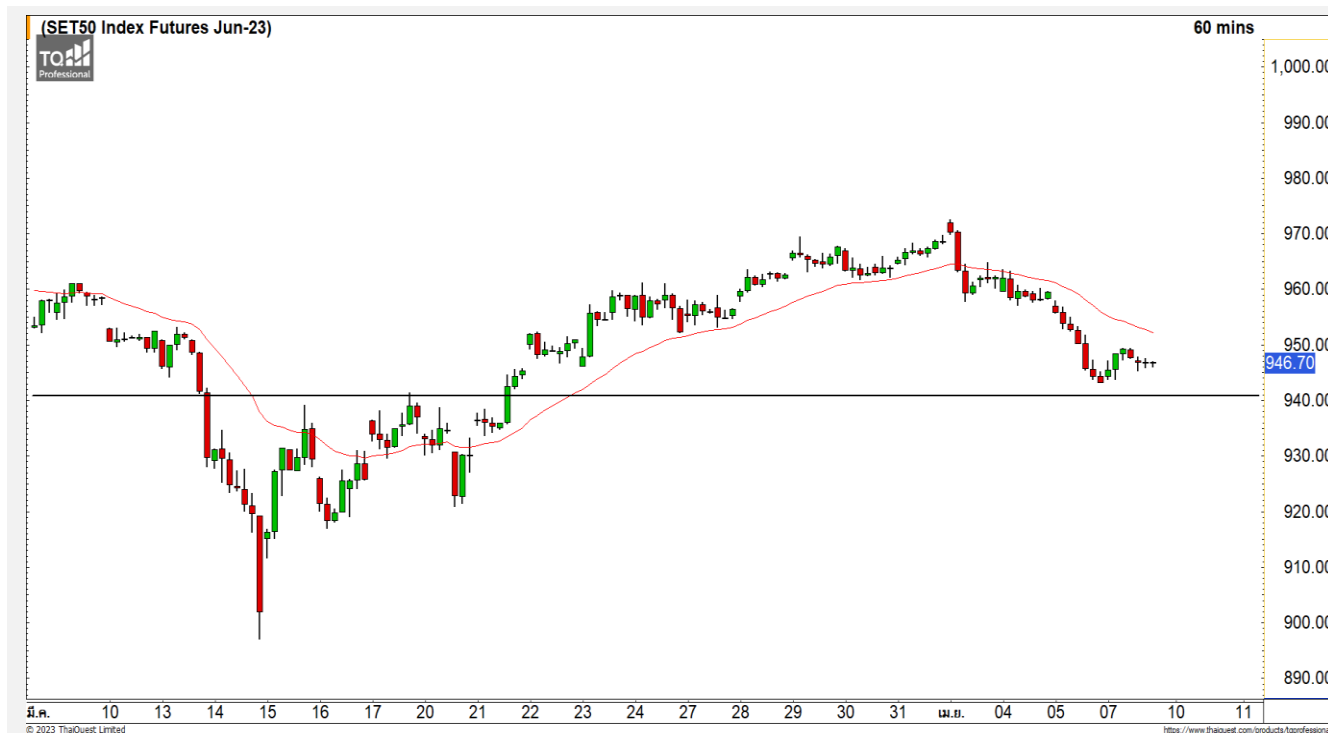
ทีมนักวิเคราะห์ ฤๅราณี ศิริแสงชัยกุล
เลขที่ทะเบียน : 057116
02-646-9877



Technical Review

- S50M23 : แกว่งตัว Sideway บริเวณแนวรับ 940 จุด
- Momentum Trading : KTC,ORI
- Swing Trading : ERW,ILM

SET50 Index Futures



แก่งตัว Sideway บริเวณแนวรับ 940 จุด

7 เม.ย. 66 นักลงทุนต่างชาติ Long สุทธิ
11,387 สัญญา
ค่า Basis ของ S50M23 อยู่ที่ระดับ -3.91 จุด
ภาพทางเทคนิคราย 60 นาที สดส์ปดาร์ที่ผ่าน
มาดซนนี้พักตัวลงไม่หลุดแนวรับ 940 จุด และเริ่มมีแรงซื้อ
กลับเข้ามา ทำให้ดซนนี้ยังไม่เข้าสู่รอบของการพักดัส
ต่อเนื่อง มองวันนี้ดซนนี้แก่งตัวออกด้านข้างที่บริเวณ
แนวรับ 940 จุด และจะเริ่มเข้าสู่รอบของการฟื้นตัว
ต่อเนื่องเมื่อผ่าน 953 จุดขึ้นมาได้

กลยุทธ์ S50M23

- พอร์ตวางแนวรอเปิด Long ที่ 940 จุด
วางเป้าหมายทำกำไรที่ 950 จุด ตัดขาดทุนกรณี
ทะลุ 933 จุด

แนวรับ

940 934

แนวต้าน

953 963

Contracts	Long	Short	Net	YTD
Institution	26,339	29,038	-2,699	49,880
Foreign	54,091	42,704	11,387	-134,863
Local	55,605	64,293	-8,688	84,983

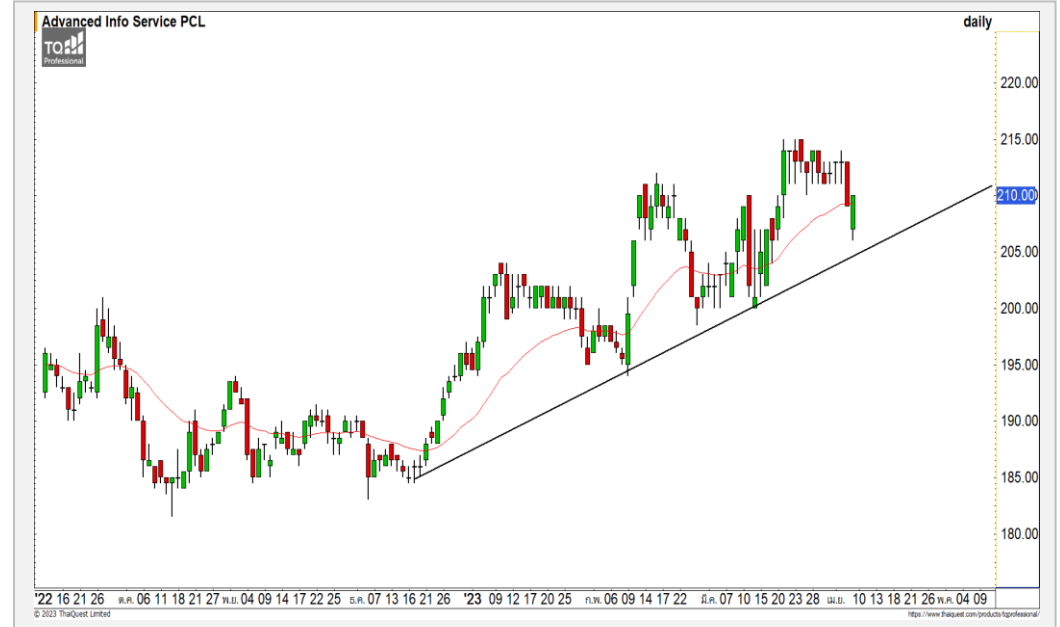
DELTA



	Level 1	Level 2
Support	880	830
Resistance	950	980

DELTA : ราคาพักตัวลงมาไม่หลุดแนวรับ 880 บาท ซึ่งเป็นกรอบ Uptrend Channel ทำให้ราคามีโอกาสฟื้นตัวกลับขึ้นมา โดยมีแนวต้านแรกที่ 950 จุด

ADVANC



	Level 1	Level 2
Support	206	200
Resistance	215	220

ADVANC : ราคาพักตัวลงมาใกล้บริเวณเส้น Uptrend Line และมีแรงซื้อกลับเข้ามา แสดงถึงราคาที่มีทิศทางหลักที่เป็นบวก วางแนวต้านรอสอบที่ 215 บาท

Momentum Trading

KTC

Support | 54.75
Resistance | 56.25/57.50
Stop loss | 53

คำแนะนำระยะสั้น (BUY)

ราคาปรับตัวขึ้นผ่าน Neck Line ของรูปแบบ Double Bottoms ขึ้นมาได้ ทำให้ราคาเข้าสู่รอบของการปรับตัวต่อเนื่อง วัดเป้าหมายถัดไปที่ 56.25 บาทและ 57.50 บาท



ORI

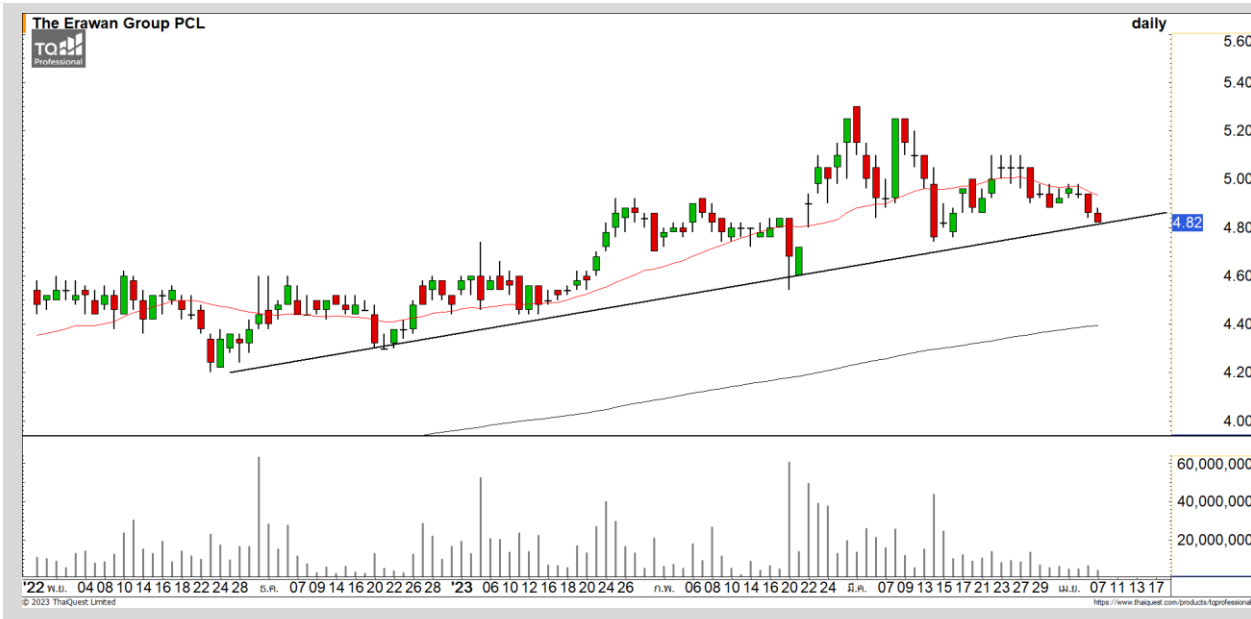
Support | 11.70
Resistance | 12.30/12.80
Stop loss | 11.30

คำแนะนำระยะสั้น (BUY)

ราคาพักตัวสร้างฐานสะสมกำลังที่บริเวณแนวรับ 11.50-11.70 บาทและล่าสุดมีแรงซื้อสะสมเข้ามา มองราคาค่าล้างกลับเข้าสู่รอบของการปรับตัวต่อเนื่องอีกครั้ง วางแนวต้านแรกที่ 12.30 บาท



Swing Trading



Support	4.80
Resistance	5/5.25
Stop loss	4.70

คำแนะนำระยะสั้น (BUY)

ราคาปรับตัวลงมาที่แนวรับหลักเส้น Uptrend Line เป็นจังหวะเข้าสะสมที่ดี เนื่องจากเป็นจุดที่ผลตอบแทนสูงเมื่อเทียบกับความเสี่ยง วางแนวต้านแรกที่ 5.00 บาท

ERW



Support	20
Resistance	20.70/21.30
Stop loss	19.30

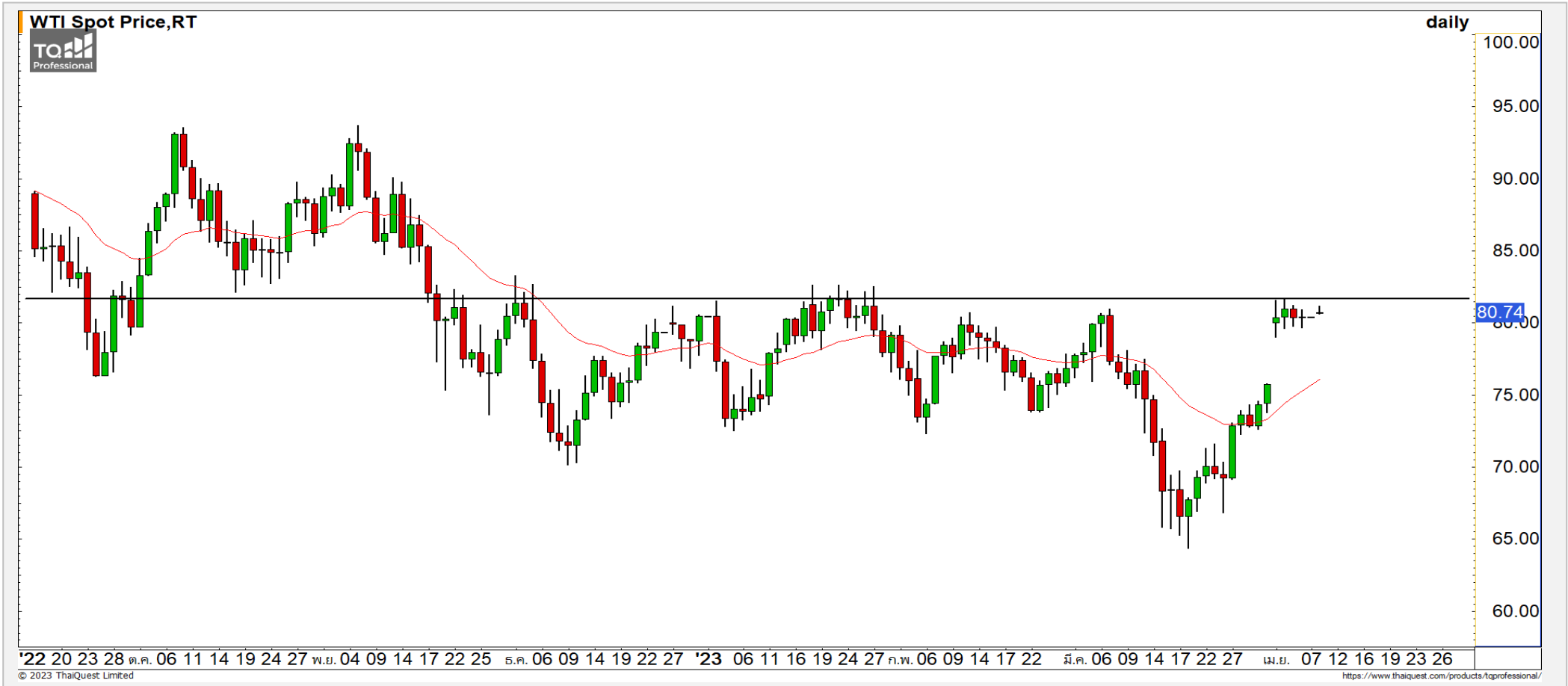
คำแนะนำระยะสั้น (BUY)

ราคากำลังปรับตัวกลับลงมาที่แนวรับหลัก 20 บาท มองราคามีโอกาสที่จะเริ่มสร้างฐานสะสมกำลังที่บริเวณดังกล่าว จึงมองเป็นจังหวะเข้าสะสมที่ดี

ILM

COMMODITY MARKET

Crude Oil (WTI)



แนวรับ

74

70

แนวต้าน

83

85

ราคาน้ำมันดิบ WTI กำลังปรับตัวขึ้นทดสอบแนวต้านหลักที่บริเวณ 80-83 ดอลลาร์ หากสามารถฟื้นตัวขึ้นเหนือได้ จะทำให้ทิศทางการกลับมาเป็นบวกอีกครั้ง

Gold Futures

คาดการณ์ทองคำมีโอกาสฟื้นตัวที่บริเวณแนวรับ 1990-2000 ดอลลาร์

ภาพทางเทคนิคของราคาทองคำราย 60 นาที เสนอราคาทองคำพักตัวลงมาหลุดแนวรับแรกที่ 2000 ดอลลาร์ แต่ยังไม่ทำให้ราคาทองคำสูญเสียทิศทางเชิงบวก ในรอบหลัก มองราคาทองคำมีโอกาสฟื้นตัวได้ที่บริเวณ 1990-2000 ดอลลาร์ วางแนวต้านแรกที่ 2020 ดอลลาร์

คำแนะนำระยะสั้น GOM23

- พอร์ตว่างแนะนำเปิด Long ที่ 2000 ดอลลาร์หรือต่ำกว่า วางเป้าหมายทำกำไรที่ 2030 ดอลลาร์ และ 2040 ดอลลาร์ ตัดขาดทุนกรณีหลุด 1985 ดอลลาร์

วันที่ 7 เม.ย. 2023
กองทุน SPDR คงการถือทองคำ
ไว้ที่ระดับ 930.91 ตัน



	แนวรับ		แนวต้าน		
	1990	1975	2020	2030	2030
Contracts		Long	Short	Net	YTD
Institution		2,913	2,168	745	-1,656
Foreign		21,488	24,699	-3,211	21,309
Local		20,715	18,249	2,466	-19,653

DISCLAIMER: รายงานฉบับนี้จัดทำโดยบริษัทหลักทรัพย์ ฟินันเซีย ไซรัส จำกัด (มหาชน) “บริษัท” ข้อมูลที่ปรากฏในรายงานฉบับนี้ถูกจัดทำขึ้นบนพื้นฐานของแหล่งข้อมูลที่เชื่อว่าหรือควรเชื่อว่าจะมีความน่าเชื่อถือ และ5ความถูกต้อง อย่างไรก็ตามบริษัทไม่รับรองความถูกต้องครบถ้วนของข้อมูลดังกล่าว ข้อมูลและความเห็นที่ปรากฏอยู่ในรายงานฉบับนี้อาจมีการเปลี่ยนแปลง แก้ไข หรือเพิ่มเติมได้ตลอดเวลาโดยไม่ต้องแจ้งให้ทราบล่วงหน้า บริษัทไม่มีความประสงค์ที่จะชักจูงหรือชี้ชวนให้ผู้ลงทุน ลงทุนซื้อหรือขายหลักทรัพย์ตามที่ปรากฏในรายงานฉบับนี้ รวมทั้งบริษัทไม่ได้รับประกันผลตอบแทนหรือราคาของหลักทรัพย์ตามข้อมูลที่ปรากฏแต่อย่างใด บริษัทจึงไม่รับผิดชอบความเสียหายใดๆ ที่เกิดขึ้นจากการนำข้อมูลหรือความเห็นในรายงานฉบับนี้ไปใช้ไม่ว่ากรณีใดก็ตาม ผู้ลงทุนควรศึกษาข้อมูลและใช้ดุลยพินิจอย่างรอบคอบในการตัดสินใจลงทุน

บริษัทขอสงวนลิขสิทธิ์ในข้อมูลและความเห็นที่ปรากฏอยู่ในรายงานฉบับนี้ ห้ามมิให้ผู้ใดนำข้อมูลและความเห็นในรายงานฉบับนี้ไปใช้ประโยชน์ คัดลอก ตัดแปลง ทำซ้ำ นำออกแสดงหรือเผยแพร่ต่อสาธารณชนไม่ว่าทั้งหมดหรือบางส่วน โดยไม่ได้รับอนุญาตเป็นลายลักษณ์อักษรจากบริษัทล่วงหน้า การลงทุนในหลักทรัพย์มีความเสี่ยง ผู้ลงทุนควรศึกษาข้อมูลและพิจารณาอย่างรอบคอบก่อนการตัดสินใจลงทุน

บริษัทหลักทรัพย์ ฟินันเซีย ไซรัส จำกัด (มหาชน) อาจเป็นผู้ดูแลสภาพคล่อง (Market Maker) และผู้ออกใบสำคัญแสดงสิทธิอนุพันธ์ (Derivative Warrants) บนหลักทรัพย์ AAV, ADVANC, AEONTS, AMATA, ANAN, AOT, AP, BANPU, BBL, BCH, BCP, BCPG, BDMS, BEAUTY, BEC, BEM, BGRIM, BH, BJC, BLAND, BPP, BTS, CBG, CENTEL, CHG, CK, CKP, COM7, CPALL, CPF, CPN, DELTA, DTAC, EA, EGCO, EPG, ERW, ESSO, GFPT, GLOBAL, GPSC, GULF, GUNKUL, HANA, HMPRO, INTUCH, IRPC, IVL, JAS, JMT, KBANK, KCE, KKP, KTB, KTC, LH, MAJOR, MBK, MEGA, MINT, MTC, ORI, OSP, PLANB, PRM, PSH, PSL, PTG, PTT, PTTEP, PTTGC, QH, RATCH, ROBINS, RS, SAWAD, SCB, SCC, SGP, SIRI, SPALI, SPRC, STA, STEC, SUPER, TASCOS, TCAP, THAI, THANI, TISCO, TKN, TMB, TOA, TOP, TPIPP, TRUE, TTW, TU, TVO, WHA และ SET50 Future โดยบริษัทฯ อาจจัดทำบทวิเคราะห์ของหลักทรัพย์อ้างอิงดังกล่าว ดังนั้น นักลงทุนควรศึกษารายละเอียดในหนังสือชี้ชวนของใบสำคัญแสดงสิทธิอนุพันธ์ดังกล่าวก่อนตัดสินใจลงทุน

หมายเหตุ: ประธานกรรมการของบริษัทหลักทรัพย์ ฟินันเซีย ไซรัส จำกัด (มหาชน) ดำรงตำแหน่งเป็นกรรมการของบริษัท ทรู คอร์ปอเรชั่น จำกัด (มหาชน)

Remark : FSS's Chairman is a TRUE's director.