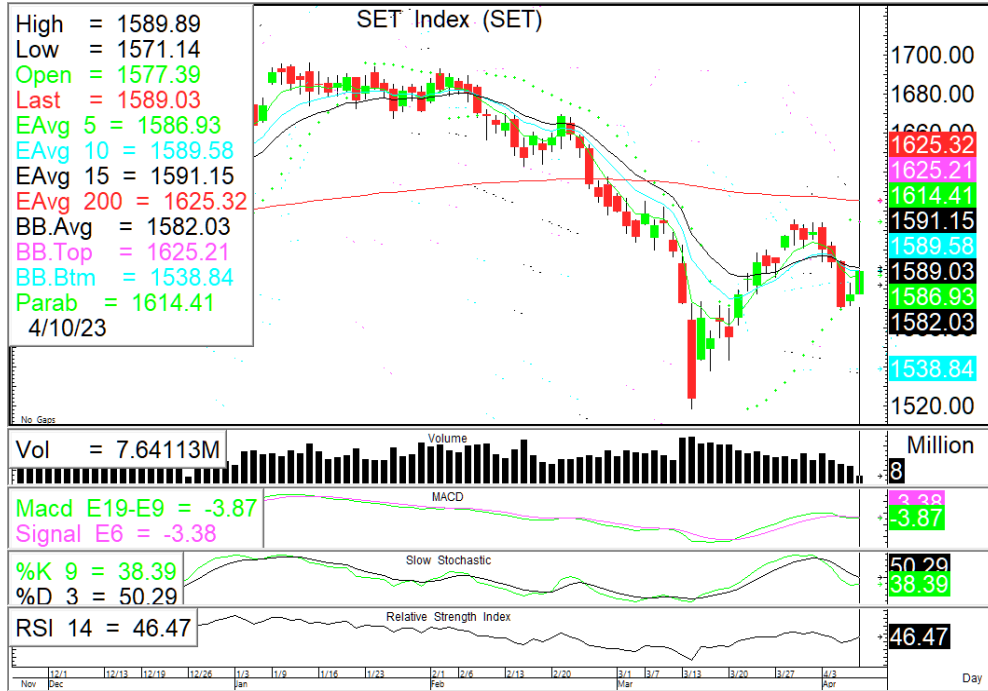


SET INDEX

แรงซื้อกลุ่มธนาคาร/การเงิน หนุนตลาด



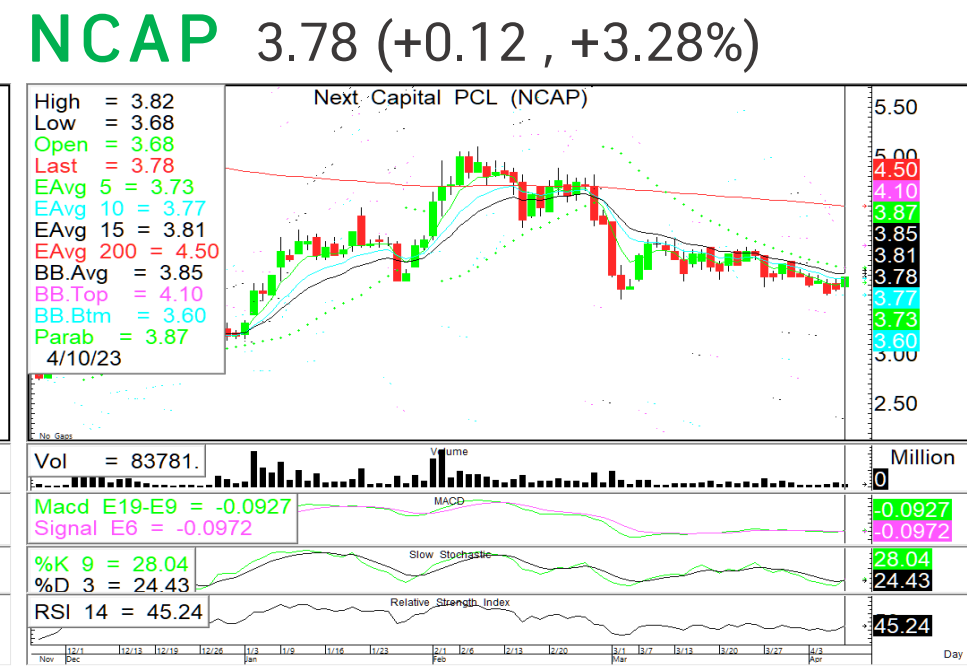
SET Index... ดัชนีปรับขึ้นสวนกันกับตลาดในภูมิภาค โดยมีแรงซื้อกลับเข้ามาในกลุ่มธนาคารและการเงิน ที่ปรับตัวลงไปในช่วงก่อนหน้า ซึ่งสัปดาห์นี้จะเริ่มรายงานผลประกอบการของธนาคารรายใหญ่สหรัฐฯอย่าง JPM และ BAC ถ้าออกมาดีมองว่ากลุ่มธนาคารไทยจะยังได้ sentiment เชิงบวกด้วย โดยเข้าสู่ช่วงการประกาศผลประกอบการ 1Q66 ในวันที่ 18 เม.ษ. ขณะที่เข้าใกล้ช่วงวันหยุดยาวในประเทศ ปริมาณการซื้อขายเบาบาง ให้ระมัดระวังมากขึ้นเนื่องจากช่วงที่ตลาดปิดจะมีการประกาศตัวเลข CPI และ PPI ทั้งจีนและสหรัฐฯ

แนวรับ	1580	1570
แนวต้าน	1590	1600

กลยุทธ์การลงทุน... ดัชนีปรับตัวขึ้นทดสอบแนวต้าน 1590 หากผ่านยืนแนวต้านถัดไป 1600 แนวรับ 1580/1570 ไม่ควรต่ำกว่า

ASL Picks

EA – NCAP



ปรับตัวลงแรงทดสอบแนวรับขอบล่าง BB ที่ 73 มีแรงซื้อกลับ แนวต้าน 77.50/79.00 หนุนด้วย RSI ชีขึ้น + Slow sto. มีแนวโน้มตดัขึ้น

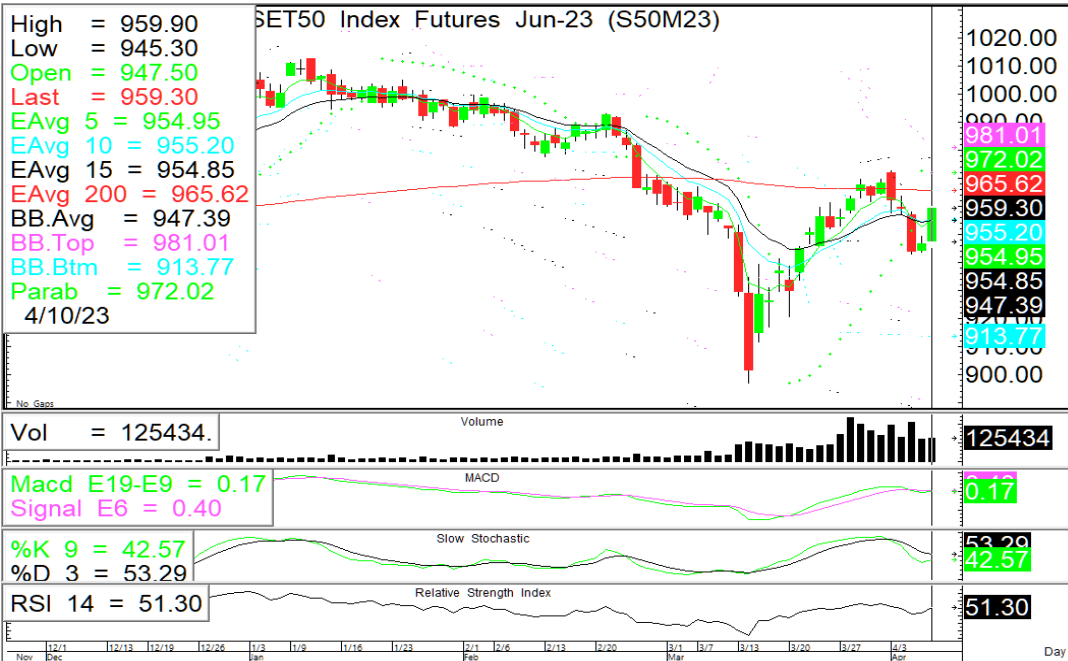
แกว่งตัวออกด้านข้าง ปรับตัวขึ้นมีแนวต้านที่ 3.86 หากผ่านยืนแนวต้านถัดไป 4.00 หนุนด้วย RSI ชีขึ้น+Slow sto. มีแนวโน้มตดัขึ้น

แนวรับ	แนวต้าน	ตัดขาดทุน
75.75	73.00	77.50
73.00	79.00	73.00

แนวรับ	แนวต้าน	ตัดขาดทุน
3.70	3.60	3.86
3.60	4.00	3.60

S50M23

Trading ในกรอบ 950-965



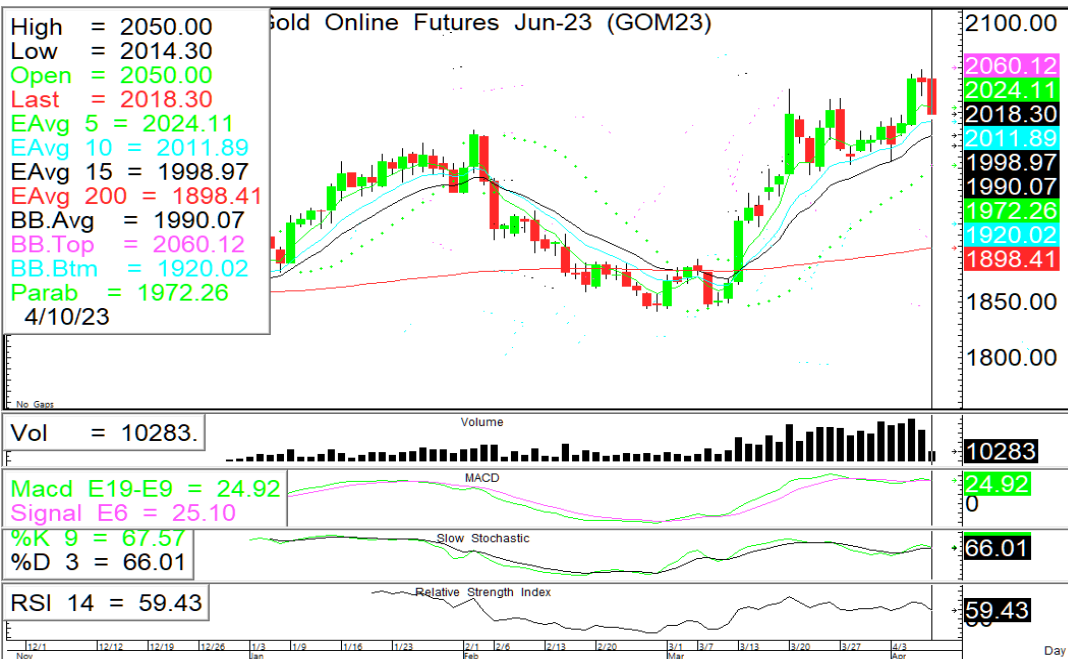
🎯 **ภาพทางเทคนิค** เปิดที่ยืนบริเวณแนวรับ 943-940 มั่นคง ปรับตัวขึ้นแรง ทดสอบแนวต้าน 958 ผ่านยืนมั่นคงแนวต้านถัดไป 965/973 แนวรับ 950/943

🎯 **กลยุทธ์:** Trading ในกรอบ 950-965

แนวรับ		แนวต้าน		ตัดขาดทุน
950	940	965	973	940

GOM23

ปรับตัวลงแนวรับ 2017/2000



🎯 **ภาพทางเทคนิค** ปรับตัวลงแรงจากโซนแนวต้าน 2050 ทดสอบแนวรับ 2017 หากต่ำกว่าแนวรับถัดไป 2000 แนวต้าน 2032/2050 แต่หากต่ำกว่า 2000 ลงมา มองเป็นโมเมนตัมลบ

🎯 **กลยุทธ์:** Trading ในกรอบ 2000-2050 /แต่หากต่ำกว่า 2000 ลงมา ให้พิจารณาเปิด Short

แนวรับ		แนวต้าน		กรอบพิจารณา
2032	2020	2050	2070	2020-2070

ASL Research Team

ธวัชชัย อิศวรไชย เลขทะเบียน 000710	ปณณวิชัย ฤทธาสิริพันธ์ เลขทะเบียน 101198 +662 5081567 Ext 3516	ชุตินธร วิกุลศุภภัก เลขทะเบียน 095151 +662 5081567 Ext 3217	ภัทรดนัย จตุรพร ผู้ช่วยนักวิเคราะห์
---------------------------------------	--	---	--