

# ASL

Monday, April 10, 2023

## TFEX TODAY'S MENU



### APPETIZERS

- เข้าใกล้ช่วงวันหยุดยาว ปริมาณซื้อขายเบาบาง
- ตัวเลขการจ้างงานนอกภาคเกษตรเพิ่มขึ้นเพียง 236K ตำแหน่งในเดือนมี.ค. ต่ำกว่าที่ตลาดคาดเล็กน้อย
- สัปดาห์นี้จะเริ่มรายงานผลประกอบการของธนาคารรายใหญ่สหรัฐฯ (JPM BAC)
- ติดตาม ตัวเลข CPI, PPI ทั้งจีนและสหรัฐฯ สัปดาห์นี้

**Leading Sector: Domestic Play, Tourism, Election Rally**



### MAIN DISH

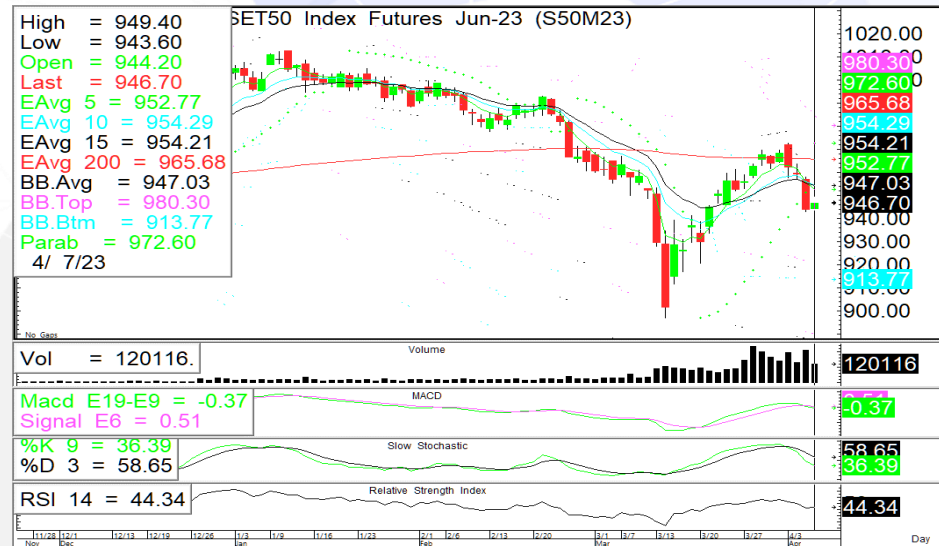
#### S50M23: Sideway

➤ **S50M23** ตลาดหุ้นหลายประเทศเริ่มปิดทำการ ประกอบกับเริ่มเข้าใกล้ช่วงวันหยุดยาวในประเทศ อาจเห็น Volume ซื้อขายเบาบาง ทำให้เรามอง SET แนวโน้มแกว่งตัว sideway

➤ **Daily Strategy:** Trading ในกรอบ 940-958 (ซื้อที่แนวรับ - ขายที่แนวต้าน)



### SET50 Index Futures



แนวรับ

940/926



แนวต้าน

958/965



ตัดขาดทุน

<926



### Player Position

SET (MB)	DAY	MTD	YTD
Foreign	562	(522)	(57,398)
Institution	43	(2,458)	3,062
Proprietary	(303)	1,216	(1,981)
Retail	(302)	1,764	56,318
SET50 Futures (contracts)			
Foreign	11,387	(27,633)	(134,863)
Institution	(2,699)	12,279	49,880
Retail	(8,688)	15,354	84,983

ผู้จัดทำ ปณณวิชัย ฤทธาสิริพันธ์ นักวิเคราะห์การลงทุนปัจจัยพื้นฐานด้าน  
ตลาดทุน ID 101198 Tel. +662 5081567 Ext 3516  
ผู้ช่วยนักวิเคราะห์ ชุตินธร วิกุลศุภภัค, นภศักดิ์ ศรีศักดิ์ดา

Source: SET



www.aslsecurities.com

ASL Securities Co.,Ltd.

@ASLONNET

02-508-1567

## TFEX TODAY'S MENU

### Gold Online Futures



แนวรับ 2017/2000

แนวต้าน 2050/2070

ตัดขาดทุน 2000

### Key factor to watch

Country	Event	Forecast	Previous
<b>Tuesday, April 11, 2023</b>			
CN	CPI (YoY) (Mar)	1.9%	1.0%
CN	PPI (YoY) (Mar)	-1.3%	-1.4%
<b>Wednesday, April 12, 2023</b>			
US	Core CPI (YoY) (Mar)	5.5%	5.5%
<b>Thursday, April 13, 2023</b>			
US	PPI (MoM) (Mar)		-0.1%

### Strategy comment

#### GOM23: Sideway

➤ **GOM23 US Bond Yield** ที่ปรับตัวขึ้นและดอลลาร์ที่แข็งค่าขึ้น เป็นปัจจัยกดดันราคา แต่ตลาดหุ้นที่ปิดในช่วงนี้และตลาดยังรอการประกาศตัวเลข CPI, PPI ทั้งจีนและสหรัฐฯ และการประกอบการของธนาคารรายใหญ่สหรัฐฯ ทำให้ระยะสั้นแนวโน้มมองว่ายังแกว่งตัวในกรอบ 2000-2050

➤ **Daily Strategy:** Trading ในกรอบ 2000-2050

#### SPDR Holding Status

SPDR 930.91 tons ( 0.00, 0.00%)

#### Short term real yield

5Yr. = 1.16% ( +10 bpsDoD, -49 bpsYTD)

Source: investing.com

ผู้จัดทำ ปณณวิชย์ ฤทธาสิริพันธ์ นักวิเคราะห์การลงทุนปัจจัยพื้นฐานด้านตลาดทุน ID 101198 Tel. +662 5081567 Ext 3516  
ผู้ช่วยนักวิเคราะห์ ชุตินธร วิกุลศุภภักดิ์, นภคัทธ์ ศรีศักดิ์ดา

