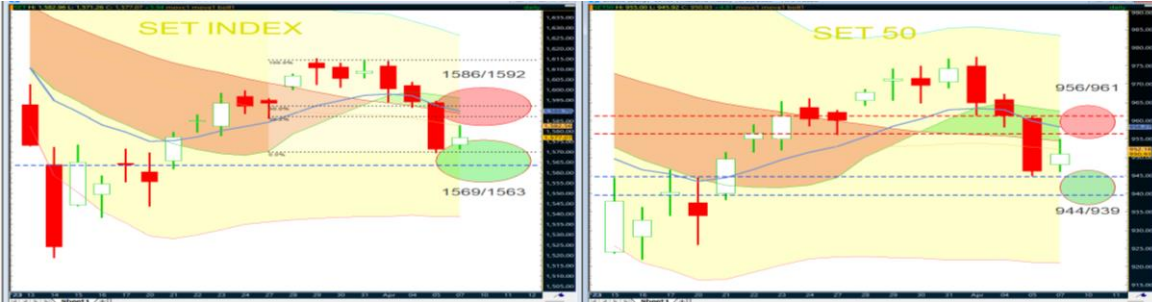




Technical Focus

SET = ต่อรองแนวรับขยับขึ้น 1569/1563 ส่วนช่วงดีดวางต้านไม่ผ่าน 1586/1592

หุ้นเด่น : ชื่อเก็งกำไร BTS เป้าระยะสั้น 7.65 / 7.90 บาท (cut <7.0 บาท)



Market Summary	
SET INDEX	1,577.07
Change	+5.94
% Change	+1.38
Value (M.Baht)	34,001.19
Advance/Decline	+545/ -773

Canakas.Chirasevenupraphund
Analyst Registration No. 17777
Technical Investment Analyst / Fundamental Investment Analyst on Securities
Canakas.Chirasevenupraphund@krungsricapital.com
662-081-2785, 662-638-5785

Kamoldech.Chujit
Analyst Registration No. 36718
kamoldech.chujit@krungsricapital.com
662-081-2790, 662-638-5790

Wanwisa.Hattakitjumroen
Assistant Analyst

แนวโน้ม SET INDEX วันนี้ : จากแท่งเทียนเป็น small white candle (inside bar / price up with decreasing volume) ปิดต่ำกว่า ema 10 / 50/200 วัน ด้วยจำนวนหุ้นลบยังปกคลุม และสัญญาณทรงตัวถึงอ่อนตัว ดังนั้นเลือกแกว่งตัวลงเน้นต่อรองมากกว่าโล้ราคา 1569/1563 เมื่อยืนได้ล้นดีดส่วนต่างทดสอบแนวต้าน 1586/1592

Resistance	1586/ 1592
Support	1569 / 1563

Candlestick charting / Trend / Price patterns / Momentum indicators

- SET INDEX เทียบกับเครื่องมือทางเทคนิค** = จาก SET นับจากวันที่ 3 มกราคม ถึง 7 เมษายน 2566 แท่งเทียนเกิดขึ้น 67 แท่ง โดยแบ่งช่วงที่โดดเด่นออกเป็น 4 ช่วง คือ 1. ช่วงแรกเกิดรูปแบบ กรอบ range bound ระหว่าง 1667-1695 จุด นับตั้งแต่ (วันที่ 9 มค. ถึง 8 กพ. 2566) และ ช่วงที่ 2 นับตั้งแต่ (วันที่ 9 กพ. 66 ถึง 14 มีนาคม) จำนวน 23 แท่ง พบว่า SET INDEX ยังเคลื่อนไหวอยู่ในกรอบขาลง downtrend และช่วงที่ 3 (15 มีนาคมถึง 3 เมษายน) มีดีดตัวทางเทคนิค และช่วงที่ 4 (วันที่ 4 เมษายนถึงปัจจุบัน) อยู่ด้านก้อยทดสอบแนวรับ / throw back โดยแท่งเทียนเมื่อวันศุกร์เป็น small white candle (inside bar) อยู่ใน degree ดีดตัวไม่แข็งแรงนัก จึงเลือกอ่อนตัวต่อรองมากกว่าโล้ราคา โดยวางกรอบรับ-ต้านตามที่กำหนด ทั้งนี้มี 3 เหตุผล คือ 1. ตำแหน่งของ inside bar คาดว่าอยู่ในกรอบ continuation bar มากกว่าเกิดจากการสร้างยอดต่ำของรอบ เนื่องจากเมื่อนำดัชนีเทียบกับสัญญาณระยะสั้นยังคงทรงตัวถึงอ่อนตัว อาทิ MACD มีลบมาเข้าใกล้ signal และยืนต่ำกว่าแกน 0, Directional movement system อ่อนแรง, RSI ทรงตัวบวกออกข้างอยู่ที่ 41% พร้อมกับ momentum แกว่งตัวออกข้างเช่นกัน ขณะที่ slow / modified stochastic อ่อนตัว เป็นต้น ดังนั้นจึงพิจารณาแนวรับเป็นหลัก และ 2. ดัชนีเทียบกับ Volume indicators = จะพบว่า Money flow index, / force index /OBV มีทิศทางอ่อนตัว โดย SET ปิดบวกด้วยปริมาณ/มูลค่าซื้อขายลดลง แสดงถึงความผันผวนได้ง่ายตามแนวต้าน และ 3. SET 50 ปิดบวก ด้วยจำนวนหุ้นลบยังปกคลุม จึงแบ่งเป็น 2 กลุ่ม คือ หุ้น (จำนวนหนึ่ง) มีส่วนพลิกผัน = **BTS, CRC, SCB, BH, ADVANC** ส่วนหุ้นใหญ่ (จำนวนหนึ่ง) อยู่ด้านปรับฐาน = **SCC, RATCH, JMT, MINT, CPF**
- สำหรับ SET INDEX รายปี (update)** = หลังจากรายงานฉบับปี 2565 ให้นำหนัก SET INDEX "อยู่ในทิศทางปรับขึ้นเข้าสู่การกำกับ / distribution phase" โดยมีแนวต้าน bullish : weakly trending 1716/1753 (ปรากฏว่าดัชนีท้ายสุดของปีที่ 1718 จุด) และวางช่วงปรับฐานรายปีมีแนวรับ 1563/1512 จุด (ปรากฏว่าดัชนีท้ายสุดต่ำของปีที่ 1517 จุด และปิดที่ 1668.66) สำหรับ **แนวโน้ม SET INDEX ปี 2566** หลังจาก SET INDEX (วันที่ 14 มีนาคม) ได้ลงทดสอบ worst case 1517 จุด (ฉบับรายปีได้วางไว้) และดีดกลับ ส่งผลให้ภาวะตลาดพิจารณา conservative method มากขึ้นคือ "เตรียมตัว" กรณีที่ SET INDEX เลือก "breakdown ต่ำกว่า 1517 จุด" ทำให้ภาวะตลาดเปลี่ยนจาก range bound มาเป็น Deep correction market มีช่วงลงถัดไปอยู่ที่ 1488/1454 จุด และ worst case 1385 จุด ขณะที่แนวต้านรายปีถูกขยับลงเช่นกันมาอยู่ที่ 1668/1718 จุด และ best case 1765 จุด ตามลำดับ

Support and Resistance

- ที่มาของตัวเลขแนวรับรายวันขยับฐานขึ้นเล็กน้อย 1569/1563 จุด (ความเป็นไปได้ที่จะเกิด 60%)** = จากแท่งเทียนเป็น small white candle (inside bar) อยู่ใน degree ด้านต่อรองมากกว่าโล้ราคา เนื่องจากเหตุผลทางเทคนิคตามข้อ 1. ข้างต้น อาทิ ตำแหน่งของแท่ง inside bar อยู่ในกรอบ continuation bar และอยู่ในกรอบขาลง รวมถึงการดีดตัวที่มีปริมาณ/มูลค่าซื้อขายลดลง และจำนวนหุ้นลบยังปกคลุม ดังนั้นเบื้องต้นจึงพิจารณาแนวรับเป็นหลัก โดยวาง SET INDEX มีฐานยกสูงขึ้นเล็กน้อยมาอยู่ที่ 1569/1563 จุด (เป็น support line) มีผลให้ SET50 มีแนวรับขยับขึ้นเล็กน้อยเช่นกันมาอยู่ที่ 944/939 จุด ทั้งนี้เมื่อเริ่มนิ่งหรือแท่งเทียนเกิดรูปแบบกลับตัวเชิงบวกจึงเป็นจังหวะที่เก็งกำไรตั้งรับและล้นดีดทางเทคนิค
- ที่มาของตัวเลขแนวต้านรายวันพิจารณาตาม step 1586/1592 จุด (ความเป็นไปได้ที่จะเกิด 40%)** = ไม่เปลี่ยนความคิดเห็นวันศุกร์ คือ SET INDEX / SET 50 แม้จะดีดตัวจากแนวรับตามกำหนดข้อ 1. ข้างต้น แต่การสร้างส่วนต่างเชิงดีดตัว "วางแนวต้านตาม step มากกว่าเกิดอัตราเร่ง" ทั้งนี้ความสำคัญเบื้องต้นคาดว่า SET INDEX ทดสอบแนวต้านแรก 1586 จุด (เป็น Fibonacci retracement 38.2% ระหว่างยอดต่ำและยอดสูงล่าสุด 1569-1615) จากนั้นเมื่อ Breakout จึงพิจารณาแนวต้านถัดไป 1592 จุด (เส้น Fibonacci retracement 50% ระหว่างยอดต่ำและยอดสูงล่าสุด 1569-1615) มีผลให้ SET50 มีส่วนต่างทดสอบ 956/961 จุด ตามลำดับ เมื่อถึงหรือใกล้เคียงจึงเป็นจังหวะของผู้เล่น day and swing trading ทำกำไรตามรอบปกติ

Strategy and Action

- กลุ่มแรก** = นักเก็งกำไรยอมรับความเสี่ยงน้อย = รอจังหวะปรับพอร์ตมีแนวต้านรายวัน 1586/1592 จุด ส่วน stop loss เมื่อหลุดต่ำกว่า 1569/1563 จุด
- กลุ่มสอง** = นักเก็งกำไรที่ยอมรับความเสี่ยง = แท่งเทียนเป็น long black candle (weak sign) ด้วยสัญญาณระยะสั้นส่วนใหญ่อยู่ในทิศทางทรงตัวถึงอ่อนตัว ขณะที่ดัชนีปิดบวกด้วยปริมาณ/มูลค่าซื้อขายลดลงตามข้อ 1. จึงแบ่ง 2 ข้อ 1. SET INDEX มีช่วงลงพร้อมกับยืนเหนือเหนือเท่ากับ 1569/1563 จุด จึงอยู่ด้านเลือกซื้อต่อรองรายตัว 2. รอขยับมีแนวต้านไม่ผ่าน 1586/1592 จุด

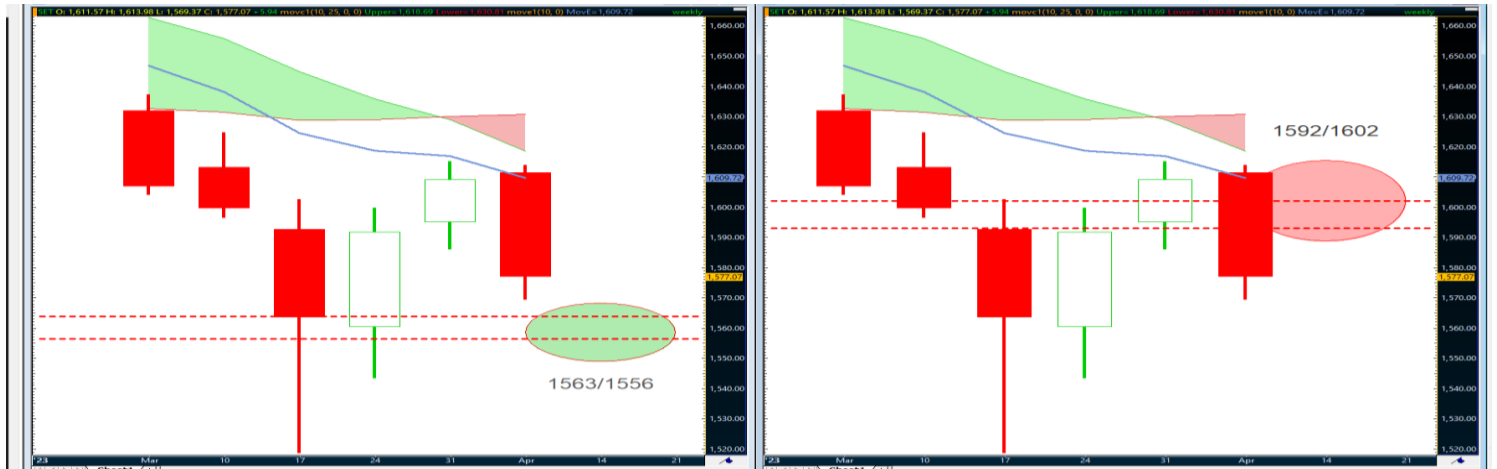
Trading Buy = TIPCO, KEX, ALPHAX, SEOIL, SCB, ADVANC, WHA, BTS

All Sector (Short-term trend)

Sector	Close	%	Value/Day	Short-term trend	S-T Indicators (Sto./Rsi)	Outperform Stock	Underperform Stock
AGRI	227.89	-1.71	201,929,112	UP	NEGATIVE	STA	PPPM
AUTO	501.58	-1.32	78,474,201	DOWN	NEGATIVE	GYT	INGRS
BANK	370.74	-0.96	6,916,898,312	UP	NEGATIVE	TTB	LHFG
COMM	36468.8	-0.55	5,766,487,406	DOWN	NEGATIVE	CRC	COL
CONMAT	8498.97	-0.52	528,832,491	DOWN	NEGATIVE	DCON	SCCC
CONS	63.69	-1.07	373,995,370	DOWN	NEGATIVE	CK	TRC
ENERG	22832.9	-0.73	9,210,120,394	UP	POSITIVE	TGE	AIE
ETRON	10778.8	-7.98	3,476,202,394	DOWN	NEGATIVE	SVI	NEX
FASHION	709.4	-0.31	232,272,510	UP	POSITIVE	SABINA	TTI
FIN	3953	-2.84	2,587,573,120	DOWN	NEGATIVE	CGH	ECL
FOOD	11685.7	-1.71	3,759,966,442	DOWN	NEGATIVE	SAPPE	TU
HEALTH	7360.7	-0.40	2,605,681,344	UP	NEGATIVE	BDMS	SKR
HOME	24.19	-1.47	35,642,998	DOWN	NEGATIVE	SIAM	FANCY
ICT	164.15	-1.25	2,695,902,605	DOWN	NEGATIVE	INTUCH	SAMTEL
IMM	31.92	-0.34	13,453,735	DOWN	NEGATIVE	ASEFA	STARK
INSUR	11275.3	-1.47	316,984,742	DOWN	NEGATIVE	BKI	TVI
MEDIA	42.4	-1.14	446,898,666	DOWN	NEGATIVE	AQUA	ONEE
PERSON	107.15	-1.76	61,850,888	DOWN	NEGATIVE	S&J	KISS
PETRO	899.14	-1.43	937,792,688	DOWN	NEGATIVE	BCT	GC
PF&REIT	148.08	-0.26	119,070,429	UP	NEGATIVE	SHREIT	URBNPF
PROF	369.11	0.48	261,994,372	UP	POSITIVE	SISB	GENCO
PROP	261.93	-1.10	2,461,111,754	UP	NEGATIVE	WHA	ANAN
STEEL	33.81	-0.94	25,773,423	DOWN	NEGATIVE	SSSC	INOX
TOURISM	695.41	-0.87	189,191,656	UP	NEGATIVE	LRH	SHR
TRANS	354.26	-0.31	2,048,041,972	UP	NEGATIVE	TSTE	PORT
MAI	527	-1.75	2,307,206,287	DOWN	NEGATIVE	CEYE	DPAINT

Intermediate Trend

SET INDEX (Weekly)



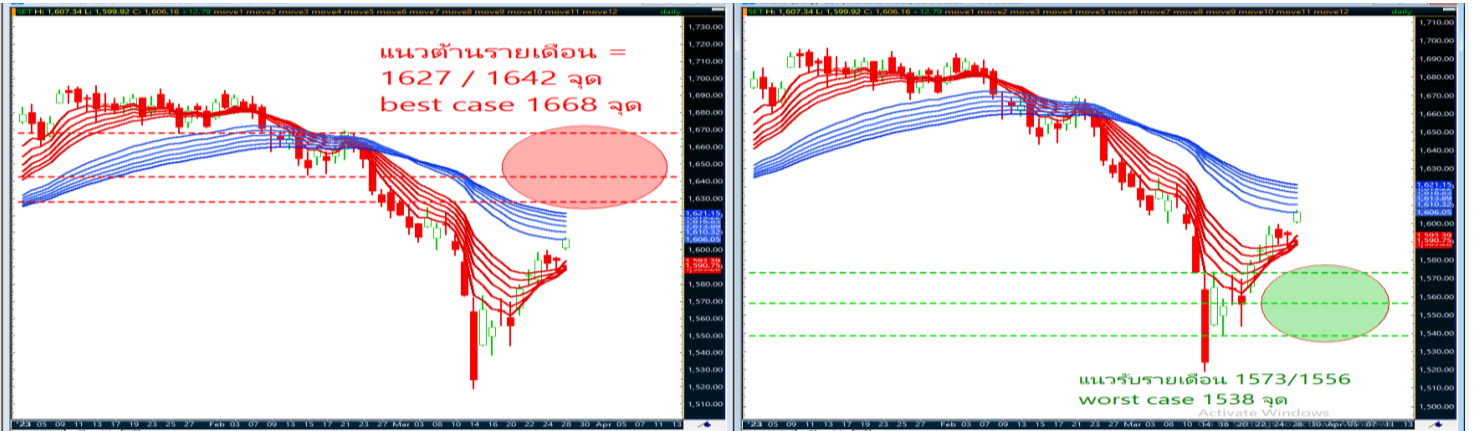
สรุปการเคลื่อนไหว SET INDEX สัปดาห์ที่ผ่านมา = ได้ให้น้ำหนัก closing white line (price up with decreasing volume) ให้น้ำหนักดีดทางเทคนิคพร้อมกับความผันผวนได้ค่อนข้างง่าย เนื่องจากดัชนีปิดบวกด้วยปริมาณและมูลค่าซื้อขายลดลง จึงวางแนวต้านพร้อมแรงขายระยะสั้นไม่ผ่าน 1624 จุด จะมีแรงขายและกดดันตามแนวรับ 1595/1586 จุด (ปรากฏว่าดัชนีอ่อนตัวลงมามากกว่าคาดโดยปิดแดนลบ 1577.07 จุด)

แนวโน้ม SET INDEX สัปดาห์นี้ (วันที่ 10-12 เมษายน 2566) = มี 3 วันทำการ ด้วยแท่งเทียนกลับมาในเชิงลบ long black line (outside bar) ทำให้น้ำหนักกลับมาอยู่ในทิศทางแกว่งตัวลงอีกครั้ง โดยสัญญาณระยะสั้นกลับมาอยู่ในทิศทางอ่อนตัว รวมถึงจำนวนหุ้นลบส่วนใหญ่ยังปกคลุมตลาด จึงเลือกกรอบ sideway down โดย SET INDEX มีแรงกดดันให้อ่อนตัวทดสอบแนวรับ 1563 / 1556 จุด แม้ยืนได้และดีดกลับทางเทคนิคแต่แนวต้านคาดว่าถูกขยับลงและไม่ผ่าน 1592/1602 จุด โดยบรรยากาศการซื้อขายแบ่งออกได้เป็น 4 ข้อดังนี้

- 1. แนวรับรายสัปดาห์คาดว่ามีความแข็งแกร่งทดสอบ 1563/1556 (ให้ความเป็นไปได้ที่จะเกิด 65%)** = หลังจากที่ SET INDEX / SET 50 สัปดาห์ที่ผ่านมา "เกิดรูปแบบแท่งเทียนกลับตัวเชิงลบ / Long black line" พร้อมด้วยสัญญาณระยะสั้นส่วนใหญ่อ่อนตัว ดังนั้นความสำคัญเบื้องต้นคือ "ช่วงเปิดตลาด โดย Market sentiment ถูกกดดันด้วย fear>greed โดยเลือกเปิดแดนลบ หรือมีแรงขายกดดัน ทำให้ SET INDEX มีช่วงอ่อนตัว โดยหลุด ema 10 สัปดาห์ 1662 จะมีช่วงทดสอบ 1563/1556จุด (เส้น support line) ซึ่งมีผลให้ SET50 มีแนวรับทดสอบที่ 940/933 จุด ตามลำดับ (เมื่อถึงหรือใกล้เคียงจะมีสัญญาณระยะสั้นบางเครื่องมือทยอยเข้าเขต oversold ดังนั้นเมื่อภาวะตลาดเริ่มนิ่งจึงทยอยตั้งรับกลับและลุ้นดีด)
- 2. บรรยากาศซื้อขายมีจำนวนหุ้นลบยังปกคลุมเป็นระยะ** = แม้ SET Index/ SET50 ปิดแดนลบ และบรรยากาศซื้อขายยังคงมีจำนวนหุ้นลบปกคลุมเป็นระยะ สะท้อนถึงเม็ดเงินที่เข้ามามีลักษณะ selective รายตัว มากกว่าการกระจายยกแผง โดยส่วนหนึ่งมาจากการประคองหุ้นใหญ่ (รายตัว) และกลุ่ม sectors อาทิ HEALTH, TRANS, ENERGY เป็นต้น ขณะที่ (บาง) sectors มีส่วนกดดันดัชนี อาทิ PETRO, PACKAGE, CONMAT เป็นต้น ดังนั้นจึงแบ่งได้ 2 กลุ่ม คือ 1. หุ้น (จำนวนหนึ่ง) อยู่ด้านผลักดันทดสอบแนวต้าน = **BH, BDMS, SCB, CPN, PTTEP, BTS, BEM, BCH, PR9, SNNP** 2. หุ้น (จำนวนหนึ่ง) ยังมีแรงมีแรงขายและปรับพอร์ต = **GLOBAL, PTTGC, TTA, COM7, CBG, IRCP, JMT, THCOM, ITC** เป็นต้น
- 3. กรอบส่วนต่างมีแนวต้านขยับลงและไม่ผ่าน 1592/1602 (ให้ความเป็นไปได้ที่จะเกิด 35%)** = แม้ SET INDEX / SET 50 จะสามารถดีดตัวจากแนวรับที่กำหนด "แต่ด้วยภาวะตลาดที่แสดงทิศทางผันผวน และสัญญาณทางเทคนิคยังแสดงทิศทางอ่อนตัวกดดันเช่นกัน และจำนวนหุ้นลบที่ยังปกคลุมเป็นส่วนใหญ่ตามข้อ 1 และ 2" ทำให้เลือกที่ให้น้ำหนัก "แนวต้านขยับลง / lower high" โดยวางแนวต้าน SET INDEX ขยับลงมาและไม่ผ่าน 1592/1602 จุด (เป็นเส้น resistance line) ซึ่งมีผลให้ SET 50 มีส่วนต่างของแนวต้านขยับลงเช่นกัน 959/966 จุด เช่นกัน (เมื่อถึงแนวต้านดังกล่าวจึงเป็นจังหวะผู้เล่นรายสัปดาห์ /swing trading ทำกำไรตามรอบปกติ)
- 4. หุ้นที่น่าสนใจด้าน BUY ON WEAKNESS ตามแนวรับของ SET ที่กำหนดแล้วจึงลุ้นดีด**
 กลุ่ม BIG CAP = **ADVANC, PTTEP, BH, BDMS, SCB, CPN, AOT, CRC**
 กลุ่ม MID AND SMALL CAP = **WHA, SAWAD, BCPG,BTS, BEM, BCH, PR9, SNNP, PJW, TIPCO, KSL, KBS, SIRI**

Intermediate Trend

SET INDEX (Monthly)



แนวโน้ม SET INDEX เดือนเมษายน 2566 = ดัดตัวพร้อมมีแรงขายกดดันตามแนวต้านขยับลง (Pull back in a volatile market)

- แนวรับรายเดือน = 1573 / 1556 จุด (worst case 1538 จุด)
- แนวต้านรายเดือน = 1627 / 1642 จุด (best case = 1668 จุด)

1. **ช่วงแรกนับจากวันที่ 3 มกราคม - 8 กุมภาพันธ์ 2566 (กรอบสีฟ้า)** = จากภาพ daily chart จะว่า SET INDEX อยู่ในทิศทาง sideway market / range-bound แสดงถึงการลงซื้อ-ขึ้นขาย โดยเคลื่อนไหวอยู่ในกรอบระหว่าง 1668-1695 จุด ซึ่งที่มาของระดับ 1668 จุด (เป็นระดับปิดของปี 2565 ซึ่งครั้งหนึ่งถือเป็นเส้นแนวรับ แต่ปัจจุบันได้เปลี่ยนสถานะมาเป็นเส้นแนวต้าน best case ของเดือนเมษายนนั่นเอง) ส่วนระดับ 1695 จุด (เป็นยอดสูงที่สร้างไว้วันที่ 10 มกราคม 2566 ถือเป็นแนวต้านหนึ่งในระดับรายปี)
2. **ช่วงที่สองนับจากวันที่ 9 กุมภาพันธ์- 14 มีนาคม 2566 (กรอบสีเหลือง)** = จะพบว่า SET INDEX เลือกที่จะ Breakdown กรอบของ Range-bound ช่วงแรกลงมา พร้อมกับการเปลี่ยนแนวโน้มมาเป็นแนวโน้มขาลง โดยการขอสั่งเทคจากดัชนีหลุดต่ำกว่าทั้งเส้น MMA กลุ่มเส้นค่าเฉลี่ยระยะสั้น 5,7,9,11,13,15 วัน และ MMA ระยะกลาง 30,35,40,45,50,55 วัน รวมถึงการเกิด dead cross เป็นสัญญาณเชิงลบ ประกอบกับสัญญาณทางเทคนิคระยะสั้นส่วนใหญ่แสดงทิศทางอ่อนตัวลดลงเช่นกัน อาทิ MACD, RSI, STOCHASTIC เป็นต้น จึงสอดคล้องกับที่มาของคำแนะนำ Monthly report ฉบับเดือนกุมภาพันธ์ และ มีนาคม จึงอยู่ด้านอ่อนตัวสร้างฐานตามแนวรับนั่นเอง
3. **ช่วงที่สามนับจากวันที่ 15 มีนาคม ถึง เดือนเมษายน 2566 (กรอบสีม่วง)** = จะพบว่า SET INDEX ได้สร้างรูปแบบดัดตัวทางเทคนิค โดยให้น้ำหนักเป็น pull back (ความหมาย คือ การดัดตัวกลับเพื่อทดสอบแนวต้านที่ครั้งหนึ่งเคยถูก breakdown ลงมา) ได้แก่ การทดสอบแนวต้านแรก 1627 จุด (ครั้งหนึ่งเคยหลุดเส้น ema 200 วันลงมา ทำให้เส้นดังกล่าว ณ ปัจจุบันทำหน้าที่เป็นแนวต้าน) การทดสอบแนวต้านถัดไป 1642 จุด (ซึ่งครั้งหนึ่งดัชนีได้ถูก breakdown เคยเกิด dead cross ลงมา ทำให้ ณ ปัจจุบันเปลี่ยนสถานะมาเป็นแนวต้าน) และระดับ best case 1668 จุด (ซึ่งครั้งหนึ่งได้ถูก breakdown จากกรอบ range bound market ที่กล่าวในช่วงแรก ซึ่ง ณ ปัจจุบันเปลี่ยนมาทำหน้าที่เป็นแนวต้านเช่นกัน) ขณะที่แนวรับระหว่างเดือนมีความสำคัญอยู่ที่เดือนแรกที่ "ควรสร้างยอดต่ำเท่ากับหรือยกสูงขึ้น" เป็นหลัก ทั้งนี้ด้วยการให้น้ำหนัก "Pull back in a Volatile market" ดังนั้นกรณีนี้ SET INDEX ดัดตัว และทำได้เพียงแนวต้านแรก จากนั้นมีแรงขายกดดัน คาดว่าแรงกดดันจะส่งผลให้มีช่วงลงทดสอบแนวรับโดยแบ่งเป็นภาวะปกติ 1556 / 1538 จุด ส่วนกรณี worst case คาดว่าทดสอบบริเวณยอดต่ำเดิม 1518 จุด อีกครั้ง
4. **หุ้นที่น่าสนใจด้านเลือกซื้อรายตัว (Selective buy) แบ่ง 2 กลุ่มดังนี้**
 - a. หุ้นใหญ่ (รายตัว) ได้แก่ = **CRC, BBL, BH, BDMS, GULF, GPSC, ADVANC, TOP**
 - b. หุ้นกลาง - เล็ก ได้แก่ = **SAPPE, ICHI, CPN, BGRIM, BJC, KAMART, AP, SC, CENTEL, ILM, BA, WHA, AMATA, PR9, MAKRO,**

TTB

Trading Buy (Positive signal)

STOCK	ราคาปิด	เป้าหมายระยะสั้น	จุดตัดขาดทุน	เหตุผลทางเทคนิค
ALPHAX	1.23	1.28 / 1.32	< 1.17	ราคาหุ้น ALPHAX ในกราฟ Daily Timeframe ดัดตัวทางเทคนิคขึ้นมาเหนือเส้นค่าเฉลี่ย 10 วัน ทั้งนี้มีเครื่องมือทางเทคนิคส่วนใหญ่เจยตัวขึ้นในเชิงบวก อาทิเช่น stochastic, RSI เป็นต้น ฉะนั้นให้นำนักราคาตัดตัวทางเทคนิคทดสอบแนวต้านระยะสั้นถัดไปที่กำหนด
KEX	16.9	17.5 / 18	< 16.3	ราคาหุ้น KEX ในกราฟ Daily Timeframe ดัดตัวทางเทคนิคขึ้นมาเหนือเส้นค่าเฉลี่ย 10 วัน ทั้งนี้มีเครื่องมือทางเทคนิคส่วนใหญ่เจยตัวขึ้นในเชิงบวก อาทิเช่น stochastic, RSI เป็นต้น ฉะนั้นให้นำนักราคาตัดตัวทางเทคนิคทดสอบแนวต้านระยะสั้นถัดไปที่กำหนด
TIPCO	9.8	10.10-10.20	<9.6	ราคาหุ้น TIPCO ในกราฟ Daily Timeframe ดัดตัวทางเทคนิคขึ้นมาเหนือเส้นค่าเฉลี่ย 10 วัน ทั้งนี้มีเครื่องมือทางเทคนิคส่วนใหญ่เจยตัวขึ้นในเชิงบวก อาทิเช่น stochastic, RSI เป็นต้น ฉะนั้นให้นำนักราคาตัดตัวทางเทคนิคทดสอบแนวต้านระยะสั้นถัดไปที่กำหนด
SEOIL	3.92	4.1/4.24	<3.78	ราคาหุ้น SEOIL ในกราฟ Daily Timeframe ดัดตัวทางเทคนิคและยืนเหนือเส้นค่าเฉลี่ย 10 วัน ทั้งนี้มีเครื่องมือทางเทคนิคส่วนใหญ่เจยตัวขึ้นในเชิงบวก อาทิเช่น stochastic, RSI เป็นต้น ฉะนั้นให้นำนักราคายังมีส่วนต่างทดสอบแนวต้านระยะสั้นถัดไปที่กำหนด

Negative warning signal

STOCK	ราคาปิด	สัญญาณทางเทคนิคเชิงลบ	Action
AWC	5.6	ราคาหุ้นแกว่งตัวลงในแนวโน้มขาลงระยะสั้น หลังราคาวันนี้แกว่งตัวหลุดเส้นค่าเฉลี่ยระยะยาว 10 วัน ประกอบกับเครื่องมือทางด้านเทคนิคหลายตัวส่งสัญญาณเชิงลบต่อเนื่อง เช่น stochastic, rsi, mfi เป็นต้น จึงให้นำนักราคาอ่อนตัวทดสอบแนวรับถัดไปที่กำหนด	แนะนำให้ขายลดความเสี่ยงหากราคาหลุดต่ำกว่า 5.6 บาท โดยที่มีโซนแนวรับสำคัญถัดไปอยู่ที่ 5.35 / 5.2 บาท
STA	22.3	ราคาหุ้นแกว่งตัวลงในแนวโน้มขาลงระยะสั้น หลังราคาวันนี้แกว่งตัวหลุดเส้นค่าเฉลี่ยระยะยาว 10 วัน ประกอบกับเครื่องมือทางด้านเทคนิคหลายตัวส่งสัญญาณเชิงลบต่อเนื่อง เช่น stochastic, rsi, mfi เป็นต้น จึงให้นำนักราคาอ่อนตัวทดสอบแนวรับถัดไปที่กำหนด	แนะนำให้ขายลดความเสี่ยงหากราคาหลุดต่ำกว่า 22.3 บาท โดยที่มีโซนแนวรับสำคัญถัดไปอยู่ที่ 21.2 / 20.1 บาท
SSP	9.5	ราคาหุ้นแกว่งตัวลงในแนวโน้มขาลงระยะสั้น หลังราคาวันนี้แกว่งตัวหลุดเส้นค่าเฉลี่ยระยะยาว 10 วัน ประกอบกับเครื่องมือทางด้านเทคนิคหลายตัวส่งสัญญาณเชิงลบต่อเนื่อง เช่น stochastic, rsi, mfi เป็นต้น จึงให้นำนักราคาอ่อนตัวทดสอบแนวรับถัดไปที่กำหนด	แนะนำให้ขายลดความเสี่ยงหากราคาหลุดต่ำกว่า 9.5 บาท โดยที่มีโซนแนวรับสำคัญถัดไปอยู่ที่ 9.1 / 8.9 บาท

*** Positive signal = ความหมายที่เกิดจากราคามีทิศทางเปลี่ยนแปลงที่เกิดจากพิจารณา 4 องค์ประกอบ คือ

1. การกลับตัวของแท่งเทียน Bar chart, Pivot point & Line chart

2. เกิดจากการ Breakout เส้น Trendline, Resistance line, Chart pattern, Fibon line, Parallel line เป็นต้น

3. เกิดจากการสนับสนุนเชิงบวกของสัญญาณทางเทคนิคประเภท Momentum indicators, Leading and Lagging Indicators เป็นต้น และ

4. เกิดจากการสนับสนุนของเครื่องมือด้าน Volume Indicators เป็นต้น

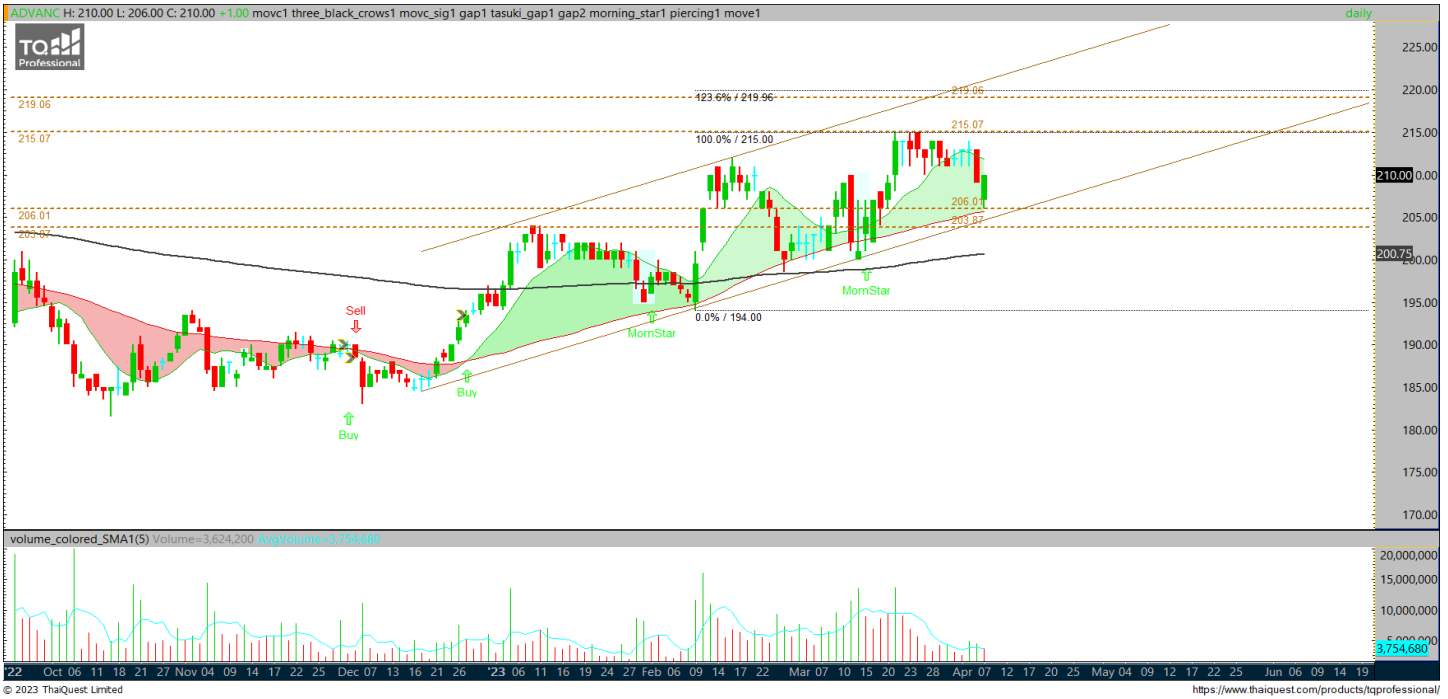
**Negative Warning Signal = เป็นการเตือนถึงสัญญาณทางเทคนิคในเชิงลบระยะสั้น ซึ่งราคามีโอกาสเปลี่ยนแปลงในทิศทางที่อ่อนตัวช่วงระยะเวลาหนึ่ง ซึ่งเป็นจังหวะของการทำกำไร Profit Taking / Short against port / SBL เป็นต้น

Stock In Trend

ADVANC

ชื่อเก็งกำไร

ราคาปิด 210
เป้าหมาย 215 / 219
แนวรับ 206 - 204



Reference Guide

TREND	Reversal
MOVING AVERAGES	Positive
PRICE PATTERN	Piercing pattern
MACD	Macd > 0 ต่อเนื่อง
Slow Stoch	ทรงตัว
RSI	ขยับขึ้น > 50%
OBV	ขยับขึ้น
MONEY FLOW INDEX	ขยับขึ้น

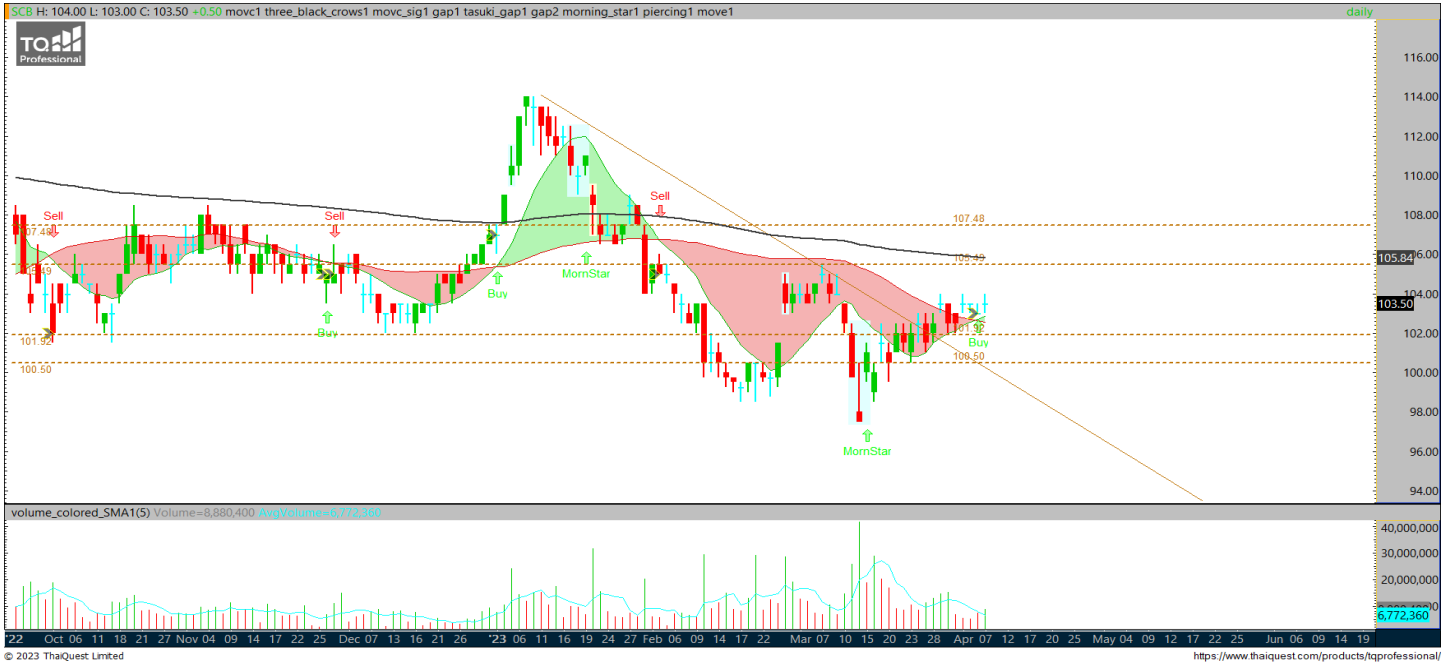
สรุปความคิดเห็น

ราคาหุ้น ADVANC ในกราฟ Daily Timeframe ยังให้น้ำหนักแกว่งตัวขึ้นต่อในกรอบแนวโน้มขาขึ้น หลังจากนี้แกว่งเทียนเริ่มกลับตัวขึ้นอีกครั้งในลักษณะของ Piercing pattern ฝสานสัญญาณบวกจากเครื่องมือทางด้านเทคนิค อาทิเช่น Slow stochastic ทรงตัว, RSI ขยับขึ้นเหนือแกน 50% และ MACD > 0 ต่อเนื่อง สำหรับ Volume Indicator อาทิเช่น OBV, Money Flow Index ขยับขึ้นเช่นกัน ฉะนั้นให้น้ำหนักราคาแกว่งตัวขึ้นทดสอบโซนแนวต้านระยะสั้นถัดไปที่ 215 / 219 บาท

ความเสี่ยง

ระดับการตัดขาดทุนคือ 204 บาท

SCB	ชื่อเก็งกำไร	ราคาปิด	103.5
		เป้าหมาย	105.5 / 107.5
		แนวรับ	102 / 100.5



Reference Guide	
TREND	Reversal
MOVING AVERAGES	Positive
PRICE PATTEN	Breakout Downtrend line
MACD	Macd ตัดแกน 0 ขึ้น
Slow Stoch	แกว่งขึ้น
RSI	ขยับขึ้นเหนือแกน 50%
OBV	ขยับขึ้น
MONEY FLOW INDEX	ขยับขึ้น

สรุปความคิดเห็น

ราคาหุ้น SCB ในกราฟ Daily Timeframe ให้น้ำหนักแกว่งตัวขึ้นต่อ หลังวานนี้แท่งเทียน Breakout ผ่านเส้น Downtrend line เส้นหนึ่งขึ้นมาและเริ่มมี Golden cross เกิดขึ้นระหว่างเส้นค่าเฉลี่ย 10,50 วัน ผสานสัญญาณบวกจากเครื่องมือทางด้านเทคนิคส่วนใหญ่ อาทิเช่น Slow stochastic แกว่งขึ้น, RSI ขยับขึ้นเหนือแกน 50% และ MACD ที่ตัดแกน 0 ขึ้น สำหรับ Volume Indicator อาทิเช่น OBV, Money Flow Index ขยับขึ้นเช่นกัน ฉะนั้นให้น้ำหนักราคาแกว่งตัวขึ้นทดสอบโซนแนวต้านระยะสั้นถัดไปที่ 105.5 / 107.5 บาท

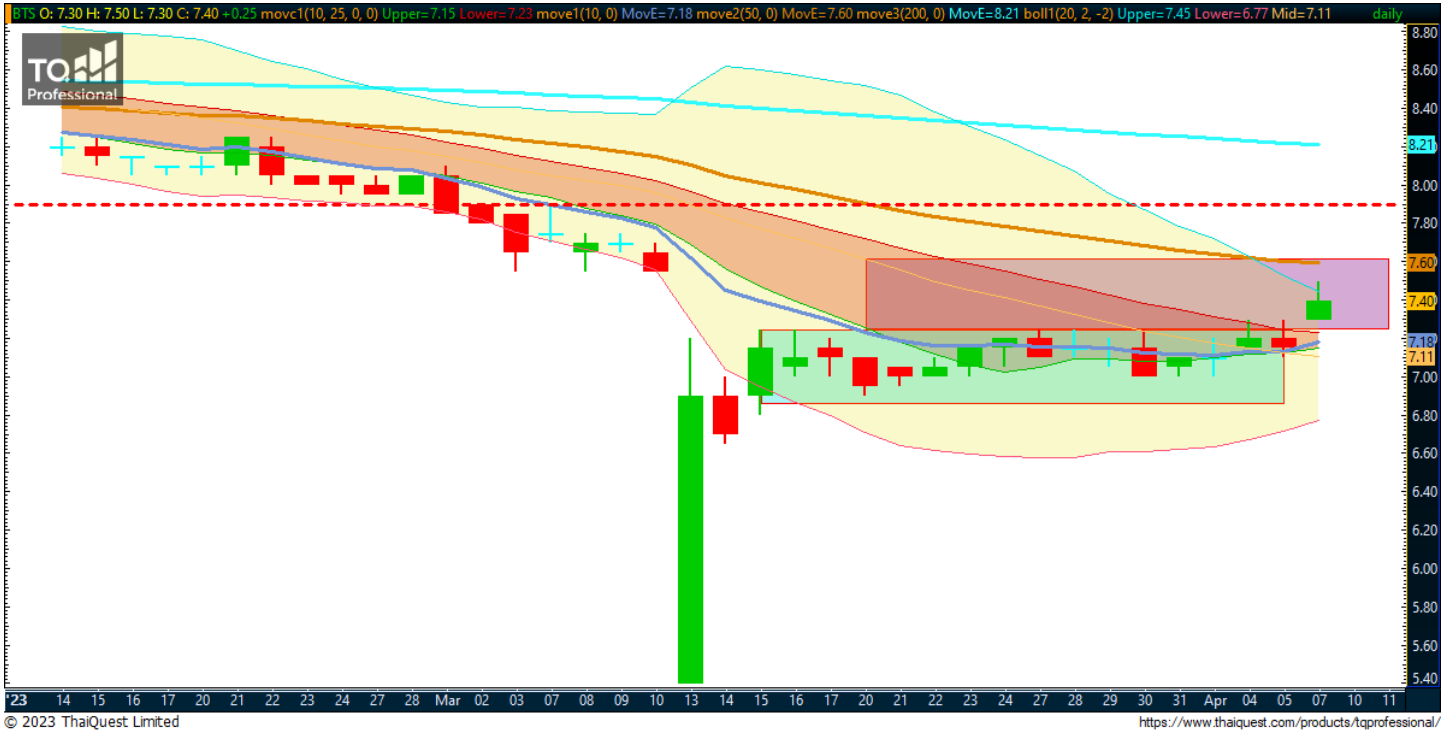
ความเสี่ยง

ระดับการตัดขาดทุนคือต่ำกว่า 100.5 บาท

BTS **ชื่อเก็งกำไร** **ราคาปิด 7.4**

เป้าหมาย 7.65 / 7.90

แนวรับ 7.2 / 7.0



Reference Guide

TREND	Breakout resistance line
MOVING AVERAGES	Positive
PRICE PATTERN	Sideway up
MACD	แกว่งตัวขึ้นแต่ต่ำกว่าแกน 0
Slow Stoch	ขยับขึ้น
RSI	เคลื่อนไหวเหนือแกน 50%
OBV	ขยับขึ้น
MONEY FLOW INDEX	ขยับขึ้น

สรุปความคิดเห็น

ราคาหุ้น BTS ในกราฟ Daily Timeframe ให้น้ำหนักอยู่ในด้านแกว่งตัวขึ้นต่อ หลังวานนี้แก่งเทียนสามารถผ่านทะลุ rectangle pattern และปิดยืนเหนือเส้นค่าเฉลี่ย 10 วันต่อเนื่อง พยานสัญญาณบวจากเครื่องมือทางด้านเทคนิค อาทิเช่น Slow stochastic ขยับขึ้น, RSI ขยับขึ้นเหนือแกน 50% และ Macd ที่ > 0 ต่อเนื่อง ขึ้น สำหรับ Volume Indicator อาทิเช่น OBV, Money Flow Index ขยับขึ้นเช่นกัน ฉะนั้นให้น้ำหนักราคาแกว่งตัวขึ้นทดสอบโซนแนวต้านระยะสั้นถัดไปที่ 7.65 / 7.90 บาท

ความเสี่ยง

ระดับการตัดขาดทุนคือต่ำกว่า 7.0 บาท

WHA	ชื่อเก็งกำไร	ราคาปิด	4.38
		เป้าหมาย	4.48 - 4.52
		แนวรับ	4.3 / 4.22



Reference Guide	
TREND	Up
MOVING AVERAGES	Positive
PRICE PATTERN	Uptrend channel
MACD	Macd > 0 ต่อเนื่อง
Slow Stoch	แกว่งขึ้น
RSI	ทรงตัวเหนือแกน 50%
OBV	ขยับขึ้น
MONEY FLOW INDEX	ขยับขึ้น

สรุปความคิดเห็น

ราคาหุ้น WHA ในกราฟ Daily Timeframe ให้น้ำหนักแกว่งตัวขึ้น ต่อในกรอบแนวโน้มขาขึ้น หลังวานนี้แกว่งเทียนยังสามารถทรงตัวเหนือเส้นค่าเฉลี่ย 10 วันได้ต่อเนื่อง พยานสัญญาณบวกจากเครื่องมือทางด้านเทคนิค อาทิเช่น Slow stochastic ขยับขึ้น, RSI ขยับขึ้นเหนือแกน 50% และ MACD > 0 ต่อเนื่อง, สำหรับ Volume Indicator อาทิเช่น OBV, Money Flow Index ขยับขึ้นเช่นกัน ฉะนั้นให้น้ำหนักราคาแกว่งตัวขึ้นทดสอบโซนแนวต้านระยะสั้นถัดไปที่ 4.48 - 4.52 บาท

ความเสี่ยง

ระดับการตัดขาดทุนคือต่ำกว่า 4.22 บาท

Stock (Update)

BDMS

ชื่อเก็งกำไร

ราคาปิด 30.00 บาท



ความคิดเห็น ชื่อเก็งกำไร : ไม่เปลี่ยนแปลงความคิดเห็น ราคาเมื่อวันศุกร์ปิดอ่อนตัวเล็กน้อย ราคาหุ้น BDMS ในกราฟ Daily Timeframe ยังให้น้ำหนักแกว่งตัวขึ้นต่อ หลังวานนี้แก่งเทียนเงยตัวขึ้นเหนือEMA 10 วัน และ Breakout ผ่านเส้น S-t Downtrend line ขึ้นมา พसानVolume ที่เริ่มขยับขึ้นต่อเนื่อง และสัญญาณบวกจากเครื่องมือทางด้านเทคนิค อาทิเช่น Slow stochastic ขยับขึ้น, RSI ขยับขึ้นเหนือแกน 50% และ MACD > 0 ต่อเนื่อง สำหรับ Volume Indicator อาทิเช่น OBV, Money Flow Index ขยับขึ้นเช่นกัน ฉะนั้น ให้น้ำหนักราคาแกว่งตัวขึ้นทดสอบโซนแนวต้านเดิมที่ 31.50-32 บาท (ระดับการตัดขาดทุนคือต่ำกว่า 29 บาท)

Warrant Update

Most 14 Active Warrants

Symbol	close	Black-Scholes	% All-in Premium	แนวรับ	แนวต้าน
BANPU-W5	2.18	2.42	-10.00%	2.12	2.26
SABUY-W2	5.70	6.01	-6.61%	5.50	6.00
PLANB-W1	2.18	1.96	23.74%	2.02	2.30
NEX-W2	15.40	16.40	104.29%	15.00	16.50
OTO-W1	5.30	9.42	-52.06%	5.15	5.50
MINT-W8	2.28	4.24	-1.95%	2.16	2.48
SSP-W2	0.89	N/A	N/A	0.84	0.95
INSET-W1	0.83	0.92	-0.32%	0.76	0.94
PROEN-W1	1.89	1.86	-5.21%	1.83	1.96
III-W1	6.50	7.22	-4.99%	6.20	6.80
NUSA-W4	0.04	0.14	-1.69%	0.02	0.06
VGI-W3	0.17	N/A	N/A	0.16	0.19
JSP-W1	1.22	1.25	-9.62%	1.18	1.26
BTS-W8	0.17	0.06	112.11%	0.15	0.20

% All-in Premium

Symbol	close	Black-Scholes	% All-in Premium	แนวรับ	แนวต้าน
BANPU-W5	2.18	2.42	-10.00%	2.12	2.26
SABUY-W2	5.70	6.01	-6.61%	5.50	6.00
OTO-W1	5.30	9.42	-52.06%	5.15	5.50
MINT-W8	2.28	4.24	-1.95%	2.16	2.48
INSET-W1	0.83	0.92	-0.32%	0.76	0.94
PROEN-W1	1.89	1.86	-5.21%	1.83	1.96
III-W1	6.50	7.22	-4.99%	6.20	6.80
NUSA-W4	0.04	0.14	-1.69%	0.02	0.06
JSP-W1	1.22	1.25	-9.62%	1.18	1.26

***ใช้ราคาปิดของวันที่ 7/04/2023 ในการคำนวณ*

***ใช้ราคาปิดของวันที่ 7/04/2023 ในการคำนวณ*

คำแนะนำการลงทุน และความหมายของคำแนะนำการลงทุน

Stock Rating หมายถึง การให้น้ำหนักการลงทุนของบริษัท แบ่งเป็น 4 ระดับ

Buy หมายถึง ราคาพื้นฐานสูงกว่าราคาตลาด 15%

Trading Buy หมายถึง ราคาพื้นฐานสูงกว่า ราคาตลาดระหว่าง 5% - 15%

Neutral หมายถึง ราคาพื้นฐานสูงกว่าราคาตลาดไม่เกิน 5% หรือต่ำกว่าราคาตลาดไม่เกิน 5%

Reduce หมายถึง ราคาพื้นฐานต่ำกว่าราคาตลาด 5%

คำจำกัดความ

Sector หมายถึง กลุ่มอุตสาหกรรมที่บริษัทจัดอยู่

Sector Rating หมายถึง การให้น้ำหนักการลงทุนของกลุ่มอุตสาหกรรม แบ่งเป็น 3 ระดับ

Bullish หมายถึง หุ้นส่วนใหญ่ในกลุ่มอุตสาหกรรมได้รับคำแนะนำ "Buy" หรือคำแนะนำเฉลี่ยถ่วงน้ำหนักของกลุ่มอุตสาหกรรมคือ "Buy" และ "Trading Buy"

Neutral หมายถึง หุ้นส่วนใหญ่ในกลุ่มอุตสาหกรรมได้รับคำแนะนำ "Neutral" หรือคำแนะนำเฉลี่ยถ่วงน้ำหนักของกลุ่มอุตสาหกรรมคือ "Neutral"

Bearish หมายถึง หุ้นส่วนใหญ่ในกลุ่มอุตสาหกรรมได้รับคำแนะนำ "Reduce" หรือ "Sell" หรือคำแนะนำเฉลี่ยถ่วงน้ำหนักของกลุ่มอุตสาหกรรมคือ "Reduce" หรือ "Sell"

Current หมายถึง การให้น้ำหนักการลงทุนของบริษัท ณ ปัจจุบัน

Previous หมายถึง การให้น้ำหนักการลงทุนของบริษัท ก่อนหน้านี้

Market Prices หมายถึง ราคาหุ้น ณ ปัจจุบัน

Fair Price หมายถึง ราคาที่เหมาะสมตามปัจจัยพื้นฐาน

Net Profit หมายถึง กำไรสุทธิ (ล้านบาท)

EPS หมายถึง กำไรสุทธิต่อหุ้น (บาท)

EPS Growth หมายถึง อัตราการขยายตัวของกำไรต่อหุ้น (%)

PER หมายถึง ราคาหุ้นปัจจุบัน / กำไรสุทธิต่อหุ้น (เท่า)

P/BV หมายถึง ราคาหุ้นปัจจุบัน / มูลค่าทางบัญชีต่อหุ้น (เท่า)

EBITDA หมายถึง กำไรก่อนหักดอกเบี้ย ภาษี ค่าเสื่อมราคา และ ค่าตัดจำหน่าย (บาท)

EBITDA Growth หมายถึง อัตราการขยายตัวของ กำไรก่อนหักดอกเบี้ย ภาษี ค่าเสื่อมราคา และ ค่าตัดจำหน่าย (%)







EV / EBITDA หมายถึง มูลค่ากิจการ / กำไรก่อนหักดอกเบี้ย ภาษี ค่าเสื่อมราคา และ ค่าตัดจำหน่าย (เท่า)









































DPS หมายถึง เงินปันผลต่อหุ้น (บาท)








































Dividend Yield หมายถึง อัตราผลตอบแทนของเงินปันผล (%)

เอกสารฉบับนี้จัดทำขึ้นโดยบริษัทหลักทรัพย์ กรุงศรี พัฒนสิน จำกัด (มหาชน) ("บริษัท") ข้อมูลที่ปรากฏในเอกสารฉบับนี้จัดทำโดยอาศัยข้อมูลที่จัดหาจากแหล่งที่เชื่อหรือควรเชื่อว่ามีที่น่าเชื่อถือ และ/หรือถูกต้อง อย่างไรก็ตาม บริษัทไม่ยืนยัน และไม่รับรองถึงความครบถ้วนสมบูรณ์หรือถูกต้องของข้อมูลดังกล่าว และไม่รับประกันราคาหรือผลตอบแทนของหลักทรัพย์ที่ปรากฏข้างต้น แม้ว่าข้อมูลดังกล่าวจะปรากฏข้อความที่อาจเป็นหรืออาจตีความว่าเป็นเช่นนั้นได้ บริษัท จึงไม่รับผิดชอบต่อการนำเอาข้อมูล ข้อความ ความเห็น และหรือบทสรุปที่ปรากฏในเอกสารฉบับนี้ไปใช้ไม่ว่ากรณีใดๆ บริษัท รวมถึงบริษัทที่เกี่ยวข้อง ลูกค้า ผู้บริหารและพนักงานของบริษัทต่างๆ อาจจะมีการลงทุนใน หรือซื้อ หรือขายหลักทรัพย์ที่ปรากฏในเอกสารฉบับนี้ได้ทุกเวลา ข้อมูลและความเห็นที่ปรากฏอยู่ในเอกสารฉบับนี้ มิได้ประสงค์จะชี้ชวน เสนอแนะ หรือจูงใจให้ลงทุนใน หรือซื้อ หรือขายหลักทรัพย์ที่ปรากฏในเอกสารฉบับนี้ และข้อมูลอาจมีการแก้ไขเพิ่มเติมเปลี่ยนแปลงโดยมีต้องแจ้งให้ทราบล่วงหน้า ผู้ลงทุนควรใช้ดุลยพินิจอย่างรอบคอบในการลงทุนในหรือซื้อหรือขายหลักทรัพย์ บริษัทสงวนลิขสิทธิ์ในข้อมูลที่ปรากฏในเอกสารนี้ ห้ามมิให้ผู้ใช้ประโยชน์ ทำซ้ำ ดัดแปลง นำออกแสดง ทำให้ปรากฏ หรือเผยแพร่ต่อสาธารณชน ไม่ว่าด้วยประการใด ๆ ซึ่งข้อมูลในเอกสารนี้ ไม่ว่าทั้งหมดหรือบางส่วน เว้นแต่ได้รับอนุญาตเป็นหนังสือจากบริษัทเป็นการล่วงหน้า การกล่าว คิด หรืออ้างอิง ข้อมูลบางส่วนตามสมควรในเอกสารนี้ ไม่ว่าในบทความ บทวิเคราะห์ บทความวิจัย หรือในเอกสาร หรือการสื่อสารอื่นใดจะต้องกระทำโดยถูกต้อง และไม่เป็นการก่อให้เกิดการเข้าใจผิดหรือความเสียหายแก่บริษัท ต้องรับรู้ถึงความเป็นเจ้าของลิขสิทธิ์ในข้อมูลของบริษัท และต้องอ้างอิงถึงฉบับที่และวันที่ในเอกสารฉบับนี้ของบริษัทโดยชัดเจน การลงทุนในหรือซื้อหรือขายหลักทรัพย์ย่อมมีความเสี่ยง ท่านควรทำความเข้าใจอย่างถี่ถ้วนต่อลักษณะของหลักทรัพย์แต่ละประเภท และควรศึกษาข้อมูลของบริษัทที่ออกหลักทรัพย์และข้อมูลอื่นใดที่เกี่ยวข้องก่อนการตัดสินใจลงทุนในหรือซื้อหรือขายหลักทรัพย์

CORPORATE GOVERNANCE REPORT OF THAI LISTED COMPANIES 2022 (as 02 April 2023)

																																																																																																																																																																																																																																																																																									
AAV	ADVANC	AF	AH	AIRA	AJ	AKP	AKR	ALLA	ALT	AMA	AMARIN	AMATA	AMATAV	ANAN	AOT	AP	APURE	ARIP	ASP	ASW	AUCTION	AWC	AYUD	BAFS	BAM	BANPU	BAY	BBIK	BBL	BCP	BCPG	BDMS	BEM	BEYOND	BGC	BGRIM	BIZ	BKI	BOL	BPP	BRR	BTS	BTW	BWG	CENDEL	CFRESH	CGH	CHEWA	CHO	CIMBT	CK	CKP	CM	CNT	COLOR	COM7	COMAN	COTTO	CPALL	CPF	CPI	CPN	CRC	CSS	DDD	DELTA	DEMCO	DOHOME	DRT	DUSIT	EA	EASTW	ECF	ECL	EE	EGCO	EPG	ETC	ETE	FN	FNS	FPI	FPT	FSMART	FVC	GC	GEL	GFPT	GGC	GLAND	GLOBAL	GPI	GPSC	GRAMMY	GULF	GUNKUL	HANA	HARN	HENG	HMPRO	ICC	ICHI	III	ILINK	IND	INTUCH	IP	IRC	IRPC	ITEL	IVL	JTS	K	KBANK	KCE	KEX	KGI	KKP	KSL	KTB	KTC	LALIN	LANNA	LHFG	LIT	LOXLEY	LPN	LRH	LST	MACO	MAJOR	MAKRO	MALEE	MBK	MC	MCOT	MFEC	MINT	MONO	MOONG	MSC	MST	MTC	MVP	NCL	NER	NOBLE	NVD	NYT	OISHI	OR	ORI	OSP	OTO	PAP	PCSGH	PDG	PDJ	PG	PHOL	PLANB	PLANET	PLAT	PORT	PPS	PREB	PRG	PRM	PSH	PSL	PTG	PTT	PTTEP	PTTGC	PYLON	Q-CON	QH	QTC	RABBIT	RATCH	RBF	RS	S	SAAM	SABINA	SAMART	SAMTEL	SAT	SCB	SCC	SCCC	SCG	SCGP	SCM	SCN	SEAFCO	SEAOIL	SE-ED	SELIC	SENA	SENAJ	SGF	SHR	SICT	SIRI	SIS	SITHAI	SJWD	SMPC	SNC	SONIC	SORKON	SPALI	SPI	SPRC	SSC	SST	SSS	STA	STEC	STGT	STI	SUN	SUSCO	SUTHA	SVI	SYMC	TACC	TASCO	TCAP	TEAMG	TFMAMA	THANA	THANI	THCOM	THG	THIP	THRE	THREL	TIPCO	TISCO	TK	TKN	TKS	TKT	TMILL	TMT	TNITY	TOA	TOP	TPBI	TQM	TRC	TSC	TSR	TSTE	TSTH	TTA	TTB	TTCL	TTW	TU	TVDH	TVI	TVO	TWPC	UAC	UBIS	UPOIC	UV	VCOM	VGI	VIH	WACOAL	WAVE	WHA	WHAUP	WICE	WINNER	XPG	ZEN

																																																																																																																																																																																																																																																																																													
2S	7UP	ABM	ACE	ACG	ADB	ADD	AEONTS	AGE	AHC	AIE	AIT	ALUCON	AMANAH	AMR	APCO	APCS	AQUA	ARIN	ARROW	AS	ASEFA	ASEFA	ASIA	ASIAN	ASIMAR	ASK	ASN	ATP30	B	BA	BC	ASAP	BCH	BE8	BEC	BH	BIG	BJC	BJCHI	BLA	BR	BRI	BROOK	BSM	BYD	CBG	CEN	CHARAN	CHG	CHOTI	CHOW	CI	CIG	CITY	CIVIL	CMC	CPL	CPW	CRANE	CRD	CSC	CSP	CV	CWT	DCC	DHOUSE	DITTO	DMT	DOD	DPAIN	DV8	EASON	EFORL	ERW	ESSO	ESTAR	FE	FLOYD	FORTH	FSS	FTE	GBX	GCAP	GENCO	GJS	GTB	GYT	HEMP	HPT	HTC	HUMAN	HYDRO	ICN	IFS	IIG	IMH	INET	INGRS	INSET	INSURE	IRCP	IT	ITD	J	JAS	JCK	JCKH	JMT	JR	KBS	KCAR	KGEN	KIAT	KISS	KK	KOOL	KTIS	KUMWEL	KUN	KWC	KWM	L&E	LEO	LH	LHK	M	MATCH	MBAX	MEGA	META	MFC	MGT	MICRO	MILL	MITSIB	MK	MODERN	MTI	NATION	NCAP	NCH	NDR	NETBAY	NEX	NINE	NNCL	NOVA	NPK	NRF	NTV	NUSA	NWR	OCC	OGC	ONEE	PACO	PATO	PB	PICO	PIMO	PIN	PJW	PL	PLE	PM	PMTA	PPP	PRAPAT	PRECHA	PRIME	PRIN	PRINC	PROEN	PROS	PROUD	PSG	PSTC	PT	PTC	QLT	RCL	RICHY	RJH	ROJNA	RPC	RT	RWI	S11	SA	SABUY	SAK	SALEE	SAMCO	SANKO	SAPPE	SAWAD	SCAP	SCI	SCP	SE	SECURE	SFLEX	SFT	SGP	SIAM	SINGER	SKE	SKN	SKR	SKY	SLP	SMART	SMD	SMIT	SMT	SNNP	SNP	SO	SPA	SPC	SR	SRICHA	SSF	SSP	STANLY	STC	STPI	SUC	SVOA	SVT	SWC	SYNEX	TAE	TAKUNI	TCC	TCMC	TFI	TFM	TGH	TIDLOR	TIGER	TIPH	TITLE	TM	TMC	TMD	TMI	TNL	TNP	TNR	TOG	TPA	TPAC	TPCS	TPIPL	TPIPP	TPLAS	TPS	TQR	TRITN	TRT	TRU	TRV	TSE	TVT	TWP	UEC	UKEM	UMI	UOBKH	UP	UPF	VIBHA	VL	VPO	VRANDA	WGE	WIJK	WIN	WINMED	WORK	WP	XO	YUASA	ZIGA

																																																																																																																	
A	A5	AI	ALL	ALPHAX	AMC	APP	AQ	AU	B52	BEAUTY	BGT	BLAND	BM	BROCK	BSBM	BTNC	CAZ	CCP	CGD	CMAN	CMO	CMR	CPANEL	CPT	CSR	CTW	D	DCON	EKH	EMC	EP	EVER	F&D	FMT	GIFT	GLOCON	GLORY	GREEN	GSC	GTV	HL	HTECH	IHL	INOX	JAK	JMART	JSP	JUBILE	KASET	KCM	KWI	KYE	LEE	LPH	MATI	M-CHAI	MCS	MDX	MENA	MJD	MORE	MPIC	MUD	NC	NEWS	NFC	NSL	NV	PAF	PEACE	PF	PK	PPM	PRAKIT	PTECH	PTL	RAM	ROCK	RP	RPH	RSP	SIMAT	SISB	SK	SPACK	SPG	SQ	STARK	STECH	TC	TCCC	TCJ	TEAM	THE	THMUI	THMU	TKC	TNH	TNPC	TOPP	TPCH	TPOLY	TRUBB	TTI	TYCN	UMS	UNIQ	UREKA	VARO	W	WFX	WPH	YGG

ช่วงคะแนน	สัญลักษณ์	ความหมาย
90 - 100		ดีเลิศ
80 - 89		ดีมาก
70 - 79		ดี
60 - 69		ดีพอใช้
50 - 59		ผ่าน
ต่ำกว่า 50	No logo given	N/A

การเปิดเผยผลการสำรวจของสมาคมส่งเสริมสถาบันกรรมการบริษัทไทย (IOD) ในเรื่องการกำกับดูแลกิจการ (Corporate Governance) นี้เป็นการดำเนินการตามนโยบายของสำนักงานคณะกรรมการกำกับหลักทรัพย์และตลาดหลักทรัพย์ โดยการสำรวจของ IOD เป็นการสำรวจและประเมินจากข้อมูลของบริษัทจดทะเบียนในตลาดหลักทรัพย์แห่งประเทศไทย และตลาดหลักทรัพย์ เอ็มเอไอ (MAI) ที่มีการเปิดเผยต่อสาธารณะ และเป็นข้อมูลสำหรับผู้ลงทุนทั่วไปสามารถเข้าถึงได้ ดังนั้น ผลสำรวจดังกล่าวจึงเป็นการนำเสนอในมุมมองของบุคคลภายนอก โดยไม่ได้เป็นการประเมินการปฏิบัติ และมิได้มีการใช้ข้อมูลภายในเพื่อการประเมิน ผลสำรวจดังกล่าวเป็นการสำรวจ ณ วันที่ปรากฏในรายงานการกำกับดูแลกิจการของบริษัทจดทะเบียนไทยเท่านั้น ดังนั้น ผลการสำรวจจึงอาจเปลี่ยนแปลงได้ภายหลังวันดังกล่าว ทั้งนี้ บริษัทหลักทรัพย์ กรุงศรี พัฒนสิน จำกัด (มหาชน) มิได้ยืนยันหรือรับรองถึงความถูกต้องของผลการสำรวจดังกล่าวแต่อย่างใด

* บริษัทหรือกรรมการหรือผู้บริหารของบริษัทที่มีข้อขัดข้องเกี่ยวกับการกำกับดูแลกิจการ เช่น การกระทำความผิดเกี่ยวกับหลักทรัพย์ การทุจริต คอร์รัปชัน เป็นต้น ซึ่งการใช้ข้อมูล CGR ควรระมัดระวังถึงข้อดังกล่าวประกอบด้วย อ่านรายละเอียดเพิ่มเติมได้ที่ <http://www.thai-iod.com/en/projects-2.asp>

แหล่งที่มา : <https://market.sec.or.th/public/idisc/th/Ranking/Listed/Issuer>

ANTI-CORRUPTION PROGRESS INDICATOR ข้อมูล ณ วันที่ 02 เมษายน 2566

ได้รับการรับรอง

2S	7UP	ADVANC	AF	AI	AIE	AIRA	AJ	AKP	AMA	AMANAH	AMATA	AMATAV
AP	APCS	AS	ASIAN	ASK	ASP	AWC	AYUD	B	BAFS	BAM	BANPU	BAY
BBL	BCH	BCP	BCPG	BE8	BEC	BEYOND	BGC	BGRIM	BKI	BLA	BPP	BROOK
BRR	BSBM	BTS	BWG	CEN	CENTEL	CFRESH	CGH	CHEWA	CHOTI	CHOW	CIG	CIMBT
CM	CMC	COM7	COTTO	CPALL	CPF	CPI	CPL	CPN	CRC	CSC	DCC	DELTA
DEMCO	DIMET	DRT	DUSIT	EA	EASTW	EGCO	EP	EPG	ERW	ESTAR	ETE	FE
FNS	FPI	FPT	FSMART	FSS	FTE	GBX	GC	GCAP	GEL	GFPT	GGC	GJS
GPI	GPSC	GSTEEL	GULF	GUNKUL	HANA	HARN	HEMP	HENG	HMPRO	HTC	ICC	ICHI
IFS	III	ILINK	INET	INSURE	INTUCH	IRC	IRPC	ITEL	IVL	JKN	JR	K
KASET	KBANK	KBS	KCAR	KCE	KGEN	KGI	KKP	KSL	KTB	KTC	KWI	L&E
LANNA	LH	LHFG	LHK	LPN	LRH	M	MAJOR	MAKRO	MALEE	MATCH	MBAX	MBK
MC	MCOT	META	MFC	MFEC	MILL	MINT	MONO	MOONG	MSC	MST	MTC	MTI
NEP	NINE	NKI	NOBLE	NOK	NWR	OCC	OGC	ORI	PAP	PATO	PB	PCSGH
PDG	PDJ	PG	PHOL	PK	PL	PLANB	PLANET	PLAT	PM	PPP	PPPM	PPS
PR9	PREB	PRG	PRINC	PRM	PROS	PSH	PSL	PSTC	PT	PTG	PTT	PTTEP
PTTGC	PYLON	Q-CON	QH	QLT	QTC	RABBIT	RATCH	RML	RWI	S&J	SAAM	SABINA
SAPPE	SAT	SC	SCB	SCC	SCCC	SCG	SCGP	SCM	SCN	SEAOIL	SE-ED	SELIC
SENA	SGP	SINGER	SIRI	SITHAI	SKR	SMIT	SMK	SMPC	SNC	SNP	SORKON	SPACK
SPALI	SPC	SPI	SPRC	SRICHA	SSF	SSP	SSSC	SST	STA	STGT	STOWER	SUSCO
SVI	SYMC	SYNTEC	TAE	TAKUNI	TASCO	TCAP	TCMC	TFG	TFI	TFMAMA	TGH	THANI
THCOM	THIP	THRE	THREL	TIDLOR	TIPCO	TISCO	TKS	TKT	TMILL	TMT	TNITY	TNL
TNP	TNR	TOG	TOP	TOPP	TPA	TPCS	TPP	TRU	TSC	TSTE	TSTH	TTA
TTB	TTCL	TU	TVDH	TVI	TVO	TWPC	UBE	UBIS	UEC	UKEM	UOBKH	UPF
UV	VGI	VIH	WACOAL	WHA	WHAUP	WICE	WIJK	XO	YUASA	ZEN	ZIGA	

ประกาศเจตนาสมัคร

AH	ALT	APCO	ASW	B52	CHG	CI	CPR	CPW	DDD	DHOUSE	DOHOME	ECF
EKH	ETC	EVER	FLOYD	GLOBAL	ILM	INOX	J	JMART	JMT	JTS	KEX	KUMWEL
LDC	MEGA	NCAP	NOVA	NRF	NUSA	OR	PIMO	PLE	RS	SAK	SIS	SSS
STECH	SUPER	SVT	TKN	TMD	TMI	TQM	TRT	TSI	VARO	VCOM	VIBHA	W

WIN

ระดับ (Level)

ผลการประเมิน

ได้รับการรับรอง (Certified)

การแสดงให้เห็นถึงการนำไปปฏิบัติโดยมีการสอบทานความครบถ้วนเพียงพอของกระบวนการทั้งหมดจากคณะกรรมการตรวจสอบหรือผู้สอบบัญชีที่ ก.ล.ต. ให้ความเห็นชอบ การได้รับการรับรองเป็นสมาชิกแนวร่วมปฏิบัติของภาคเอกชนไทยในการต่อต้านทุจริต หรือได้ผ่านการตรวจสอบเพื่อให้ความเชื่อมั่นอย่างเป็นทางการจากหน่วยงานภายนอก

ประกาศเจตนาสมัคร (Declared)

การแสดงให้เห็นถึงความมุ่งมั่นโดยการประกาศเจตนาสมัครเข้าเป็นแนวร่วมปฏิบัติ (Collective Action Coalition) ของภาคเอกชนไทยในการต่อต้านทุจริต

การเปิดเผยผลการประเมินดัชนีชี้วัดความคืบหน้าการป้องกันกรณีส่วนเกี่ยวข้องกับการทุจริตคอร์รัปชัน (Anti-Corruption Progress Indicators) ของบริษัทจดทะเบียนในตลาดหลักทรัพย์แห่งประเทศไทยซึ่งจัดทำโดยสถาบันไทยพัฒน์นี้ เป็นการดำเนินการตามนโยบายและตามแผนพัฒนาความยั่งยืนสำหรับบริษัทจดทะเบียนของสำนักงานคณะกรรมการกำกับหลักทรัพย์และตลาดหลักทรัพย์ โดยผลการประเมินดังกล่าวของสถาบันไทยพัฒน์ อาศัยข้อมูลที่ได้รับจากบริษัทจดทะเบียนตามที่บริษัทจดทะเบียนได้ระบุในแบบแสดงข้อมูลเพื่อการประเมิน Anti-Corruption ซึ่งได้อ้างอิงข้อมูลมาจากแบบแสดงรายการข้อมูลประจำปี (แบบ 56-1) รายงานประจำปี (แบบ 56-2) หรือในเอกสารและหรือรายงานอื่นที่เกี่ยวข้องของบริษัทจดทะเบียนนั้น แล้วแต่กรณี ดังนั้น ผลการประเมินดังกล่าวจึงเป็นการนำเสนอในมุมมองของสถาบันไทยพัฒน์ซึ่งเป็นบุคคลภายนอก โดยมีได้เป็นการประเมินการปฏิบัติของบริษัทจดทะเบียนในตลาดหลักทรัพย์แห่งประเทศไทย และมีได้ใช้ข้อมูลภายในเพื่อการประเมิน

เนื่องจากผลการประเมินดังกล่าวเป็นเพียงผลการประเมิน ณ วันที่ปรากฏในผลการประเมินเท่านั้น ดังนั้น ผลการประเมินจึงอาจเปลี่ยนแปลงได้ภายหลังวันดังกล่าว หรือเมื่อข้อมูลที่เกี่ยวข้องมีการเปลี่ยนแปลง ทั้งนี้ บริษัทหลักทรัพย์ กรุงศรี พัฒนสิน จำกัด (มหาชน) มิได้ยืนยัน ตรวจสอบ หรือรับรองความถูกต้องครบถ้วนของผลการประเมินดังกล่าวแต่อย่างใด

แหล่งที่มา : <https://market.sec.or.th/public/idisc/th/Ranking/Listed/Issuer>