

AFTERNOON : 10 เม.ย. 66

## SET INDEX

- ดัชนีสามารถยืนฐานแนวรับ 1570 จุด
- เริ่มเห็นแรงซื้อกลับเข้ามา
- มีลุนการเข้าสู่รอบการฟื้นตัว
- วางแนวต้านรอทดสอบที่บริเวณ 1600 – 1610 จุด

## At the market



แนวรับ : 1570 / 1520 | แนวต้าน : 1610 / 1640

**ACTION**

ขายแบ่งขายทำกำไรที่บริเวณ 1600 – 1610 จุด



AFTERNOON : 10 มิ.ย. 66

## At the market

# TFEX

## S50M23

- เห็นการกลับมาทำ High ใหม่ของรอบ
- ระยะสั้นโมเมนตัมกลับมาเป็นเชิงบวก
- รอบบ่ายยังประเมินมีโอกาสได้เห็นการแกว่งตัวขึ้นต่อ
- วางแนวต้านถัดไปที่ 972 จุด



แนวรับ : 950 / 942

แนวต้าน : 972 / 990

### ACTION

พอร์ตว่าง รอเปิด Long ที่บริเวณ 950-952 จุด  
วางเป้าหมาย 970 จุด ตัดขาดทุนที่ 942 จุด



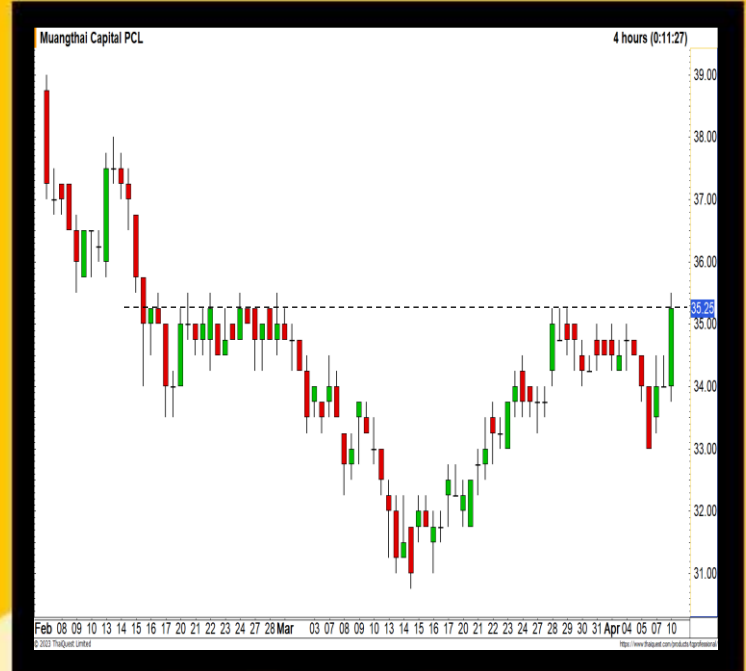
AFTERNOON : 10 เม.ย. 66

## At the market

# MTC

# หุ้นฟื้นธง

- ราคาฟอร์มตัวรูปแบบ Inverse head and shoulders
- ล่าสุดจ่อทะลุเส้น Neck line ที่บริเวณ 35.25 บาท
- หากผ่านได้ จะเป็นการยืนยันรอบการกลับตัว



แนวรับ : 34

แนวต้าน : 37.50

## ACTION

ซื้อตาม 1 ไม้ และอีก 1 ไม้ตั้งที่แนวรับ  
ตัดขาดทุนที่ 33 บาท

# APPENDIX I : TERMS FOR PROVISION OF REPORT, DISCLOSURES AND DISCLAIMERS

รายงานนี้ ถูกจัดทำขึ้นเพื่อเผยแพร่ และเพื่อเป็นการเปิดเผยเท่านั้น มีที่มารักรู้ถึงข้อควรระวังสำคัญที่กล่าวถึงในรายงานนี้ นักลงทุนควรพิจารณาอย่างถี่ถ้วนว่า มูลค่าของหุ้นอาจมีความผันผวน มีการเพิ่มขึ้นและลดลงได้ตลอดเวลา ความเห็น หรือคำแนะนําต่างๆ จัดทำขึ้นบนพื้นฐานข้อมูลที่ดี และปัจจัยพื้นฐาน ซึ่งอาจมีความแตกต่างกับ การประเมินมูลค่าที่แนะนำจากนักคิด อาจใช้วิธีการที่แตกต่างจากวิธีการที่หนังสือพิมพ์เขียน โดยข้อมูลที่ป้อนอาจมีความซ้ำซ้อน และผลการอธิบาย ซึ่งแตกต่างจากการวิเคราะห์ที่บริษัทผู้เขียน ดังนั้น ผลตอบแทนของนักลงทุนจึงอาจแตกต่างกันได้ และผลตอบแทนการลงทุนในอดีตไม่สามารถเป็นเกณฑ์วัดผลของผลการดำเนินงานในอนาคตได้ บริษัทฯขอชี้แจงไว้ ณ ที่นี้ว่าจุดประสงค์ของการเขียนและการสื่อสารของบทความเฉพาะ และเพื่อวัตถุประสงค์เฉพาะอาจส่งผลกระทบต่อ การเข้าถึงการรับทราบ และอาจก่อให้เกิดความไม่พอใจแก่ผู้รับหรือผู้แนะนำวิเคราะห์บางรายได้ เพราะงานนี้ ไม่มุ่งบ่งชี้หรือชี้แนะการเขียน การแนะนำหรือวิเคราะห์จากบริษัท

การที่สร้างรายงานฉบับนี้ ได้ทำขึ้นบนรากฐานข้อมูลที่ดีซึ่งมีการประเมินว่า มีความน่าเชื่อถือ แต่ไม่ได้เป็นการรับรองจาก Maybank Investment Bank Berhad และบริษัทย่อยภายใต้เครือฯ (MIB) หากท่านขายหุ้นในส่วนบุคคลภายใต้เงื่อนไขของสัญญาซื้อขายหุ้น หรือการที่บริษัทผู้เขียนหรือผู้แนะนำไม่ได้มีความรับผิดชอบจากทาง Maybank IBG ดังนั้น Maybank IBG และเจ้าหน้าที่ กรรมการ บริหารงาน และหน่วยงานที่เกี่ยวข้อง และ/หรือพนักงานของบริษัทฯ “Representatives” จะไม่มีส่วนรับผิดชอบต่อการสูญเสียต่างๆ ที่เกิดขึ้นทั้งทางตรงหรือทางอ้อมจากการใช้รายงานฉบับนี้ ข้อมูล ความเห็น และคำแนะนําปรากฏอยู่ในบทวิเคราะห์ฉบับนี้ถือว่ามีการเปลี่ยนแปลงได้ตลอดเวลา โดยไม่แจ้งให้ทราบล่วงหน้า การวิเคราะห์ด้านปริมาณและการดำเนินงานของหุ้นในส่วนบุคคลนั้นขึ้นอยู่กับเงื่อนไขในการใช้คำจำกัดความ “เช่นว่า” “เช่นว่า” “หรือว่า” “การดำเนินงาน” “มีแนวโน้ม” “มีแนวโน้ม” “ประมาณการ” หรือ การอธิบายว่า เหตุการณ์นี้ “อาจ” “เกิดขึ้น” หรือ เหตุการณ์นี้ “เป็นไปได้” “มีความเป็นไปได้” นั้น การคาดการณ์ล่วงหน้า ว่า จะมีการเปลี่ยนแปลงขึ้นลงอย่างไรบ้าง และอาจขึ้นอยู่กับข้อมูลในปัจจุบัน และขึ้นอยู่กับความเปลี่ยนแปลงที่อาจเกิดขึ้นได้ ผลการดำเนินงานของบริษัทซึ่งจดทะเบียนในตลาดหลักทรัพย์ของประเทศไทย (MIB) นั้น มีแนวโน้มที่จะมีการดำเนินงานที่ต่ำกว่าราคาซื้อขายหุ้นที่ซื้อขายกันโดยเฉลี่ย นักลงทุนจึงควรใช้วิธีการการถ่วงน้ำหนักในหลักการตัดสินใจลงทุนเกี่ยวกับหุ้นที่วิเคราะห์หรือเผยแพร่เพื่อออกให้ Maybank IBG ไม่ถือเป็นการรับประกันการประเมินราคา ความน่าเชื่อถือหรือเหตุการณ์ที่ใดก็ตาม

Maybank IBG รวมทั้งเจ้าหน้าที่ กรรมการ และพนักงาน ซึ่งรวมถึงหน่วยงานที่เกี่ยวข้องกับการจัดทำ หรือการเผยแพร่บทวิเคราะห์ นี้ อาจมีส่วนร่วม หรือมีส่วนเกี่ยวข้องในกรณีนี้ ทั้งนี้ มีส่วนได้เสียต่างๆ กับผู้ถือครองหลักทรัพย์ นอกจากนี้ราคาหุ้นอาจเคลื่อนไหวไปมาขึ้นลงได้ในบทวิเคราะห์นี้ Maybank IBG มีสิทธิ์ใช้ข้อมูลในรายงานนี้ ก่อนที่รายงานนี้จะถูกเผยแพร่ออกไปภายใต้ขอบเขตที่กฎหมายรับรองเท่านั้น กรรมการ ,เจ้าหน้าที่ และ/หรือพนักงานของ Maybank IBG ท่านหนึ่งท่านใด หรือมากกว่านี้ทั้งนั้น สามารถเป็นกรรมการหรือผู้จัดการของบริษัท

บทวิเคราะห์นี้จัดทำขึ้นภายใต้ชื่อของ Maybank IBG และเจ้าหน้าที่ที่ใดก็ตาม ดังต่อไปนี้ อาจเกี่ยวข้อง และนำไปใช้ทั้งที่ห้าม ไม่ว่าจะในปริมาณของ หรือดัชนีบน หากไม่ได้รับอนุญาตจาก Maybank IBG เป็นการล่วงหน้า ทั้งนี้ Maybank IBG และตัวแทนที่เกี่ยวข้อง จะมีรับผิดชอบต่อผู้ที่เข้ามาจากการกระจายข่าวดังกล่าว ซึ่ง ภัทรศาสตร์ที่กล่าวถึงในบทความ

บทวิเคราะห์นี้ไม่ได้ทำขึ้นมาโดยตรง หรือโดยจุดประสงค์เพื่อการตลาด หรือใช้โดยสาธารณะทั่วไป หรือประชาชนที่บุคคลใดๆ ไม่ประสงค์ที่จะติดต่อหากล้นกรฟิหรือในท้องถิ่น เมือง หรือ ประเทศอื่นๆ ที่กฎหมายในประเทศนั้นไม่อนุญาต บทวิเคราะห์นี้จัดทำขึ้นเพื่อการใช้ในประเทศหรืออาจถูกดำเนินการในหลักทรัพย์ที่มีว่าจะไป การรับรองการอธิบายการลงทุน หรือทำการอธิบายที่ได้มีการรับรองจากนัก นักลงทุนควรพิจารณาอย่างถี่ถ้วนในการนำคำแนะนํา หรือคำชี้แจงต่างๆ ที่ได้กล่าวไว้ข้างต้นมาใช้ เนื่องจากความแตกต่างทางด้านคุณภาพของตลาดและระยะเวลาในการได้รับบทวิเคราะห์นี้

**หมายเหตุ**  
ความเห็นหรือคำแนะนําที่ปรากฏในบทวิเคราะห์ฉบับนี้เป็นการประเมินราคาตามเทคนิค และปัจจัยพื้นฐาน โดยความเห็นทางด้านการตลาดอาจมีความแตกต่างจากปัจจัยพื้นฐาน เนื่องจากการประเมินด้านเทคนิคได้ใช้วิธีที่แตกต่างกัน โดยมุ่งเน้นข้อมูลด้านราคา และปริมาณการอธิบายของหลักทรัพย์ Bursa Malaysia Securities Berhad วัตถุประสงค์หลัก

**สิทธิ์**  
รายงานฉบับนี้จัดทำขึ้นบนพื้นฐานข้อมูลที่ดีซึ่งมีการประเมินว่า มีความน่าเชื่อถือ บริษัท Maybank Research จำกัด (“MRPL”) ในสิงคโปร์ไม่มีชื่อในที่จะตั้งรับหรือส่งข้อมูลต่างๆ ให้แก่ผู้รับซึ่งเป็นการเผยแพร่ในสิงคโปร์ ผู้รับรายงานฉบับนี้ควรติดต่อกับ MRPL ในสิงคโปร์ ที่ไม่เกี่ยวข้องการนี้ หรือเกี่ยวข้องกับการรายงานฉบับนี้ หากผู้รับรายงานฉบับนี้ไม่ได้เป็นนักลงทุน, ผู้เชี่ยวชาญทางการลงทุน หรือมีประสบการณ์ทางด้าน การค้าขายหลักทรัพย์ (MIB) หรือมีประสบการณ์ทางด้าน การค้าขายหลักทรัพย์ (MIB) ทั้งนี้ MRPL จะรับผิดชอบเนื้อหาที่ปรากฏในรายงานฉบับนี้ แต่เป็นการรับผิดชอบที่จำกัดความเขตตามเขตอำนาจ

**โทร**  
เว็บไซต์ที่ได้รับอนุญาตเป็นการเฉพาะ ไม่ว่าส่วนใดส่วนหนึ่งของรายงานฉบับนี้ ไม่อนุญาตให้มีการคัดลอก จัดทำสำเนา ลอกเลียน หรือในความหมายที่ใกล้เคียง หรือการเผยแพร่ด้วยตนเองโดยไม่ได้รับอนุญาตเป็นลายลักษณ์อักษรเป็นการล่วงหน้าจากบริษัท หลักทรัพย์เมย์แบงก์ (ประเทศไทย) จำกัด (มหาชน) ทั้ง บริษัท หลักทรัพย์เมย์แบงก์ (ประเทศไทย) จำกัด (มหาชน) (“MST”) จะมีรับผิดชอบต่อผู้ที่เข้ามาจากการรับข้อมูลที่ดี ซึ่ง การทำสิ่งดังกล่าวข้างต้นอาจ ผ่ายฉีกหลักทรัพย์ของ บมจ. หลักทรัพย์ เมย์แบงก์ (ประเทศไทย) มี 2 ทีม คือ ฝ่ายวิจัย สำหรับนักลงทุนในประเทศ (MST Retail) และ ฝ่ายวิจัยนักลงทุนข้ามประเทศ (MST International) อันมีเหตุผลมาจากลักษณะที่แตกต่างในด้าน ลักษณะข้อมูล วัตถุประสงค์ และ กลยุทธ์ ทำคำแนะนํา และ/หรือ ราคาเป้าหมายอาจมีความแตกต่างกัน โดย MST Retail มีวัตถุประสงค์ที่: ทำบทวิเคราะห์เพื่อสนับสนุนข้อมูลการลงทุนในประเทศ (ท่ามกลางกลยุทธ์: เอเชียใต้จาก <http://keivie.maybank.co.th>) ในขณะที่ MST International มีวัตถุประสงค์สำหรับนักลงทุนในประเทศเท่านั้น ทั้งนี้ MST Retail Research จัดทำทั้งรายงานฉบับนี้ภายใต้การกำกับดูแลของรายงานฉบับนี้บนแพลตฟอร์มวิเคราะห์หลักทรัพย์

MST จะขอแจ้งให้ทราบว่าการเผยแพร่รายงานบทวิเคราะห์ของ MST Retail research แก่นักลงทุนสถาบันที่แนะนำ อย่างไรก็ตาม บทวิเคราะห์แห่งส่วนจาก MST Retail research ซึ่งจัดทำเป็นภาษาไทยโดยอาจถูกแปลเป็นภาษาอังกฤษ ดังนั้นความสำคัญอาจเกิดขึ้นในการสร้างรายงานบทวิเคราะห์ฉบับภาษาอังกฤษให้แก่นักลงทุนสถาบัน

MST อาจมีธุรกิจที่เกี่ยวข้องกัน หรือ มีความเป็นไปได้ที่จะเป็นผู้ออกตราสารอนุพันธ์ Derivatives Warrants บนหลักทรัพย์ที่ปรากฏอยู่ในบทวิเคราะห์ฉบับนี้ ดังนั้นนักลงทุนควรพิจารณาอย่างถี่ถ้วนก่อนตัดสินใจลงทุน ทั้งนี้ MST ระบุว่าหน้าที่เกี่ยวข้อง กรรมการ และ/หรือ พนักงาน อาจมีส่วนเกี่ยวข้อง และ/หรือ การเป็นคู่ปรับหรือการดำเนินงานในหลักทรัพย์ที่ปรากฏในรายงานฉบับนี้

การเปิดเผยผลการสำรวจของสมาคมส่งเสริมสถาบันกรรมการบริษัทไทย (IOD) เป็นการกำกับดูแลหลักทรัพย์ (Corporate Governance) นี้เป็นการดำเนินการตามนโยบายของสำนักงานคณะกรรมการกำกับหลักทรัพย์และตลาดหลักทรัพย์ โดยการสำรวจของ IOD เป็นการสำรวจของประเทศไทยของประเทศไทย เช่นในตลาดหลักทรัพย์แห่งประเทศไทย และตลาดหลักทรัพย์ เอ็มเอไอ ที่มีการเปิดเผยต่อสาธารณะ และเป็นข้อมูลที่ผู้ลงทุนได้ไปทราบเข้าถึงได้ ดังนั้น ผลสำรวจดังกล่าวจึงเป็นการนำเสนอในมุมมองของนักลงทุนและประโยชน์ได้ในการประเมินการปฏิบัติงาน และไม่ได้เป็นการใช้ข้อมูลภายใน ในการประเมิน อีกทั้ง ผลการสำรวจดังกล่าว เป็นผลการสำรวจ ณ วันที่ปรากฏในการรายงานการกำกับดูแลกิจการ บริษัทจดทะเบียนในท้องถิ่น ดังนั้น ผลการสำรวจ จึงอาจอาจเปลี่ยนแปลงได้จากการเปลี่ยนแปลงที่ด้าน บริษัทหลักทรัพย์ เมย์แบงก์ (ประเทศไทย) ได้เขียนหรือรับรองข้อความถูกต้องของ ผลการสำรวจดังกล่าวแล้วแต่อย่างใด การเปิดเผยการประเมินดัชนีชี้วัดความน่าเชื่อถือด้านการป้องกันการทุจริตคอร์รัปชัน (Anti-corruption Program Indicators) ของบริษัทจดทะเบียนในตลาดหลักทรัพย์แห่งประเทศไทยที่จัดทำโดยสถาบันที่เกี่ยวกับซึ่งมีการเปิดเผยโดยสำนักงานคณะกรรมการกำกับหลักทรัพย์และตลาดหลักทรัพย์ เป็นการดำเนินการตามนโยบายและแนวปฏิบัติของสมาคมส่งเสริมสถาบันกรรมการบริษัทไทย สถาบันที่เกี่ยวกับอาจอาศัยข้อมูลที่ได้รับจากการเปิดเผยตามบริษัทจดทะเบียนที่เปิดเผยได้รูปแบบและข้อมูลเพื่อการประเมิน Anti-Corruption ซึ่งอาจขึ้นอยู่กับความน่าเชื่อถือของสมาคมส่งเสริมสถาบันที่เกี่ยวกับซึ่งมีการเปิดเผยโดยประเทศไทย (แบบ S6-2) หรือในผลการประเมินที่เกี่ยวกับของบริษัทย่อยที่จดทะเบียนแล้วแต่อย่างใด ดังนั้น ผลการประเมินดังกล่าวจึงเป็นการนำเสนอของสถาบันที่เกี่ยวกับซึ่งเปิดเผยภายใน โดยเป็นการประเมินการปฏิบัติงานของบริษัทจดทะเบียนในตลาดหลักทรัพย์แห่งประเทศไทย และไม่ได้ใช้ข้อมูลภายในเพื่อการประเมิน เนื่องจากผลการประเมินดังกล่าวเป็นเพียงผลการประเมิน ณ วันที่ปรากฏในผลการประเมินเท่านั้น ผลการประเมินดังกล่าวเปลี่ยนแปลงได้ภายหลังการเปิดเผยข้อมูลของบริษัทจดทะเบียนดังกล่าวแล้วแต่อย่างใด

**สหรัฐอเมริกา**  
บทวิเคราะห์ฉบับนี้จัดทำขึ้นเพื่อเผยแพร่ในสหรัฐฯ (“US”) สำหรับลูกค้าสถาบันในสหรัฐฯ เป็นสำคัญ (ตามคำจำกัดความใน Rule 15a-6 ภายใต้กฎหมาย Securities Exchange Act of 1934) โดย Maybank Securities USA Inc (“MSUS”) เท่านั้น ซึ่งถือเป็นผู้ Broker-Dealer ที่จัดตั้งขึ้นในสหรัฐฯ (ตามกฎหมาย Section 15(c) ของ Securities Exchange Act of 1934) ทั้งนี้ความรับผิดชอบในการเผยแพร่รายงานฉบับนี้ อยู่ที่ Maybank MSUS ในสหรัฐฯ เท่านั้น รายงานฉบับนี้เป็นการจัดตั้งขึ้นที่ท่าเรือ Maybank IBG ในกรุงเทพฯ หรือภายใต้ชื่อจำกัดของกฎหมายหรือหลักทรัพย์ที่ไม่สามารถจัดตั้งที่ท่าเรือได้ ทั้งนี้ผู้ได้รับรายงานฉบับนี้จะต้องพิจารณาเข้าถึงด้วยว่า MSUS ได้แนะนำบทวิเคราะห์นี้ภายใต้หลักการที่นักลงทุนที่เกี่ยวกับซึ่งกฎหมายและหลักเกณฑ์การกำกับ

**อังกฤษ**  
เอกสารฉบับนี้ได้ถูกเผยแพร่โดย บริษัท Maybank Securities (London) จำกัด (“MSUK”) ซึ่งได้รับอนุญาตและอยู่ภายใต้การกำกับดูแลของ The Financial Services Authority และ Informational Purposes เท่านั้น เอกสารฉบับนี้ไม่ได้มีจุดมุ่งที่จะเผยแพร่แก่บุคคลที่จำกัดว่าเป็นนักลงทุนรายย่อย (Retail Client) ตามความหมายของ The Financial Services and Markets Act 2000 ภายใต้ประเทศอังกฤษ ข้อมูลใดๆ ที่ถือจากบุคคลที่ 3 เพื่อเป็นความละเอียดถี่ถ้วนของผู้ได้รับรายงานฉบับนี้เท่านั้น ทั้งนี้บริษัทฯ ไม่มีส่วนรับผิดชอบต่อความเสียหาย หรือความถูกต้องดังกล่าว และอาจมีข้อผิดพลาดเกี่ยวกับความเสียหายของข้อมูลเอกสารเท่านั้น นอกจากนี้บริษัทขอสงวนสิทธิ์ในการเข้าถึงข้อมูลที่เกี่ยวข้องกับการแนะนำผลิตภัณฑ์ตราสารหนี้ที่ไม่ได้ระบุเป็นลักษณะเฉพาะทาง, บัญชี หรือที่ปรึกษาทางด้านภาษี

## DISCLOSURES

**Legal Entities Disclosures**  
**ประเทศไทย:** เอกสารฉบับนี้จัดทำขึ้นและเผยแพร่ในประเทศไทย โดย Maybank Investment Bank Berhad (15938-H) ซึ่งเป็นในกลุ่มเดียวกับ Bursa Malaysia Berhad และเป็นผู้ถือใบอนุญาต Capital Market and Services ที่ออกโดย The Securities Commission ในประเทศไทย **สิงคโปร์:** เอกสารฉบับนี้จัดทำขึ้นและเผยแพร่ในประเทศไทยโดย MRPL (จดทะเบียนเมื่อวันที่ 197201256N) ภายใต้การกำกับดูแลของ Monetary Authority of Singapore **ฟิลิปปินส์:** PT Maybank Securities (“PTMSI”) (จดทะเบียนเมื่อวันที่ KEP-251/PM/1992) เป็นสมาชิกของ Indonesia Stock Exchange และอยู่ภายใต้การกำกับดูแลของ BAPEPAM **ไทย:** MST (จดทะเบียนเมื่อวันที่ 01054000314) เป็นสมาชิกของ The Securities Exchange of Thailand และอยู่ภายใต้การกำกับของกระทรวงการคลัง และ **พม่า:** MATRKECS (จดทะเบียนเมื่อวันที่ 01-2004-00019) เป็นสมาชิกของ The Philippines Stock Exchange และอยู่ภายใต้การกำกับดูแลของ The Securities and Exchange Commission **เวียดนาม:** บริษัท Maybank Securities Limited (ใบอนุญาตเลขที่ 117/UB-GPUC) ซึ่งได้รับอนุญาตภายใต้ The State Securities Commission of Vietnam **ฮ่องกง:** MIB Securities (Hong Kong) Limited (Central Entity No: AAD284) ภายใต้กำกับโดย The Securities and Futures Commission **อินเดีย:** บริษัท MIB India Private จำกัด (“MIBSI”) เป็นสมาชิกของ The National Stock Exchange of India Limited และ the Bombay Stock Exchange and is regulated by securities and Exchange Board of India (“SEBI”) (จดทะเบียนเลขที่ INZ000010538) ทั้งนี้ MIBSI ได้จดทะเบียนกับ SEBI เป็นบริษัท 1 Merchant Broker (จดทะเบียนเมื่อวันที่ INM 000011708) และ as Research Analyst (Reg No: INH000000057) **สหรัฐฯ:** Maybank KESUSA เป็นสมาชิกที่ได้รับอนุญาต และอยู่ภายใต้การกำกับดูแลของ FINRA – Broker ID 27861 **อังกฤษ:** Maybank KESL (จดทะเบียนเมื่อวันที่ 2377538) เป็นสมาชิกที่ได้รับอนุญาต และอยู่ภายใต้การกำกับดูแลของ The Financial Services Authority

**Disclosure of Interest**  
**ประเทศไทย:** Maybank IBG และตัวแทนที่เกี่ยวข้อง อาจมีสถานะหรือมีความเกี่ยวข้องกับหลักทรัพย์ในเวลาใดเวลาหนึ่ง และอาจมีกิจกรรมที่เข้าข่ายในฐานะ: market maker หรือ อาจเป็นผู้ปรับหรือการจำหน่าย หรือเกี่ยวข้องกับหลักทรัพย์ และอาจเป็นผู้ให้บริการด้านวิจัยหลักทรัพย์, ให้คำปรึกษา หรือบริการอื่น ๆ ที่เกี่ยวข้องกับหลักทรัพย์

**สิงคโปร์:** ณ วันที่ 10 เมษายน 66, Maybank Research Pte. Ltd และบริษัทหลักทรัพย์ที่มีส่วนได้เสียกับการให้คำแนะนําหลักทรัพย์ที่ปรากฏในบทวิเคราะห์ฉบับนี้

**ไทย:** MST อาจมีธุรกิจที่เกี่ยวข้องกัน หรือ มีความเป็นไปได้ที่จะเป็นผู้ออกตราสารอนุพันธ์ Derivatives Warrants บนหลักทรัพย์ที่ปรากฏอยู่ในบทวิเคราะห์ฉบับนี้ ดังนั้นนักลงทุนควรพิจารณาอย่างถี่ถ้วนก่อนตัดสินใจลงทุน ทั้งนี้ MST ระบุว่าหน้าที่เกี่ยวข้อง กรรมการ และ/หรือ พนักงาน อาจมีส่วนเกี่ยวข้อง และ/หรือ การเป็นคู่ปรับหรือการดำเนินงานในหลักทรัพย์ที่ปรากฏในรายงานฉบับนี้

**ฮ่องกง:** ณ วันที่ 10 เมษายน 66, MIB Securities (Hong Kong) Limited และนิติกรการที่รับผิดชอบภายใต้ชื่อ MIBSI ในการให้คำแนะนําหลักทรัพย์ที่ปรากฏในบทวิเคราะห์ฉบับนี้

ณ วันที่ 3 มีนาคม 2023 Maybank IBG อาจ มีบริษัทหรือบริษัทที่จัดการ หรือ ผู้รับบริการในการเสนอขายหลักทรัพย์ดังกล่าว และบริษัทที่ผู้ซื้อขายหลักทรัพย์ในตลาดตราสาร หรือหน่วยงานที่มีบริการที่เกี่ยวข้องกับในบทวิเคราะห์ฉบับนี้ หรืออาจให้บริการดังกล่าวภายใน 12 เดือนข้างหน้า ซึ่งเป็นการให้คำปรึกษา หรือบริการด้านการลงทุนที่มีประสิทธิภาพ ซึ่งอาจเกี่ยวข้องกับการลงทุนทางตรงหรือทางอ้อมได้

**OTHERS**  
**Analyst Certification of Independence**  
ความถูกต้องของเนื้อหาที่นำมาวิเคราะห์ฉบับนี้ เป็นการสะท้อนถึงความคิดเห็น และมุมมองของนักวิเคราะห์ และรวมถึงหลักทรัพย์หรือผู้ถือครองหลักทรัพย์เท่านั้น ผลตอบแทนของนักวิเคราะห์ที่ทำงานตรงหรือทางอ้อมของนักวิเคราะห์ ไม่ได้ขึ้นอยู่กับ การให้คำแนะนํา หรือมุมมองที่แนะนำบทวิเคราะห์ฉบับนี้

**คำเตือน**  
Structure Securities ซึ่งเป็นตราสารที่มีความซับซ้อน โดยเฉพาะอย่างยิ่งในส่วนของการคำนวณสิ่งที่ซับซ้อนนั้น มีวัตถุประสงค์ที่เสนอขายให้แก่กลุ่มคนที่มีความรู้ความเข้าใจ รวมถึงสามารถรับความเสี่ยงได้เป็นอย่างดี ทั้งนี้มูลค่าตลาดของตราสารประเภทนี้ อาจเปลี่ยนแปลงไปตามสภาพเศรษฐกิจ ตลาดเงินตลาดทุน การเมือง (รวมทั้งอัตราดอกเบี้ย Spot / ส่วนหน้า และอัตราแลกเปลี่ยน, Time to Maturity, ภาวะตลาด และความเสี่ยงรวม รวมถึงคุณภาพ) ความน่าเชื่อถือของผู้ถือครอง หรือหลักทรัพย์อ้างอิง ทั้งนี้ นักลงทุนที่ให้ความเห็นในการลงทุนตราสารประเภทนี้ จะต้องเข้าใจและตระหนักถึงการขาดการรับประกันความเสี่ยง และบริษัทที่ผู้ซื้อขายหลักทรัพย์ในส่วนของการคำนวณสิ่งที่กล่าวถึงข้างต้นซึ่งอาจการลงนามในตราสารประเภทนี้

**ทั้งนี้มีส่วนเกี่ยวข้องของรายงานฉบับนี้ ไม่อนุญาตให้มีการคัดลอก, จัดทำสำเนา, ลอกเลียน หรือในความหมายที่ใกล้เคียง หรือการเผยแพร่ด้วยตนเอง โดยไม่ได้รับอนุญาตก่อนหน้าจาก Maybank IBG**