

MORNING : 10 เม.ย. 66

SET INDEX

- SET Index ปิดที่ระดับ 1577.07 (+5.94 จุด)
- ดัชนีพักตัวลงมาสสร้างฐานแถวบริเวณ 1570 จุด
- ตามรอบไม่ควรหลุดระดับนี้
- เพื่อไม่ให้ปิด Downside ลงสู่ 1520 จุด
- ดังนั้นรอบสั้นมอง Sideway เหนือระดับ 1570 จุด



แนวรับ : 1570 / 1520 | แนวต้าน : 1610 / 1640

ACTION

ตั้งซื้อที่แนวรับ 1570 จุด

MORNING : 10 เม.ย. 66

TFEX

S50M23

- ทิศทางโดยรวมยังคงเป็นเชิงลบ
- ตราบไคที่ดัชนียังคงเคลื่อนไหวต่ำกว่าระดับ 952 จุด
- ความเสี่ยงการชะลอตัวยังมีอยู่
- แนวรับสำคัญที่ 940 จุด



แนวรับ : 940 / 922 | แนวต้าน : 952 / 960

ACTION

พอร์ตว่าง รอเปิด Long ที่บริเวณ 940 จุด
วางเป้าหมาย 952 / 960 จุด ตัดขาดทุนที่ 930 จุด

TIGER IN-TREND

MORNING : 10 เม.ย. 66

MOMENTUM MODE

KTC

- ราคาขึ้นผ่านแนวต้าน 54.75 บาท
- เป็นการยืนยันรอบการกลับตัวรูปแบบ Triple Bottoms
- โมเมนตัมระยะสั้นเป็นบวก
- วัดเป้าหมายรอบนี้ได้ที่ 57.25 บาท



แนวรับ : 54.75

แนวต้าน : 57.25

ACTION

ซื้อตามก่อน 1 ไม้ และอีก 1 ไม้ตั้งซื้อตามแนวรับ
วางจุดตัดขาดทุนที่ 54 บาท

TIGER IN-TREND

MORNING : 10 เม.ย. 66

SWING MODE

ADVANC

- ราคาสร้างฐานรอบนี้ที่บริเวณ 206 บาท
- เป็นการยกฐานที่สูงขึ้น (Higher Low)
- ทิศทางโดยรวมยังเป็นเชิงบวก
- ดังนั้นมีโอกาสได้เห็นการฟื้นตัวขึ้นต่อ



แนวรับ : 206-209

แนวต้าน : 215

ACTION

ตั้งซื้อที่แนวรับ 206-209 บาท
วางจุดตัดขาดทุนที่ 205 บาท

MORNING : 10 เม.ย. 66

GOLD

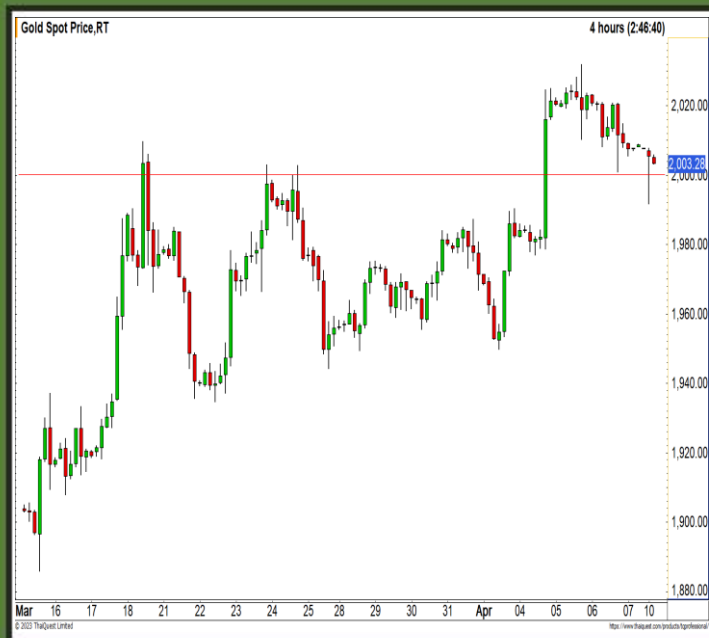
GOM23

- ราคาย่อตัวลงมาใกล้แนวรับ 2000 ดอลลาร์
- ประเมินมีโอกาสได้เห็นการฟื้นตัวกลับ
- เพื่อกลับไปทำ High ใหม่อีกครั้ง

GF10J23

แนวรับ : 32400 / 31700

แนวต้าน : 33000 / 33400



แนวรับ : 2000 / 1940 | แนวต้าน : 2030 / 2070

ACTION

พอร์ตเปิด Long ที่บริเวณ 2000 ดอลลาร์
วางเป้าหมาย 2060 ดอลลาร์ ตัดขาดทุนที่ 1960 ดอลลาร์

