

10 เมษายน 2566

รายงานดัชนีตลาดหุ้น

	ปิด	เปลี่ยนแปลง	%
SET index	1,577.07	5.94	0.38
SET50	950.93	4.81	0.51
SET P/E		18.88	
SET P/BV		1.56	
SET Div. Yield		2.97%	
DOW	N/A	N/A	N/A
NASDAQ	N/A	N/A	N/A

ดัชนีชี้วัดเศรษฐกิจ/ตลาดหุ้น

	ปิด	%
เงินบาท/ดอลลาร์สหรัฐ	34.16	+0.29
ดอกเบี้ยพันธบัตรสหรัฐ 10 ปี	3.4019	+9.5bps
ราคาน้ำมันเบรนท์ (US\$)	85.42	+0.35
ราคาน้ำมัน US WTI (US\$)	N.A.	N.A.
ราคาน้ำมันดิบดูไบ (US\$)	84.99	84.99
ดัชนีค่าระวางเรือ - BDI	N.A.	N.A.
ราคาทองคำสปอต (US\$)	2007	-0.4

มูลค่าการซื้อขาย 34,001 ล้านบาท

ล้านบาท	ซื้อ	ขาย	สุทธิ
สถาบันในประเทศ	2,935	2,892	43
ต่างประเทศ	17,726	17,164	562
รายบุคคล	10,749	11,051	-302
บัญชีบริษัทหลักทรัพย์	2,591	2,894	-303

มูลค่าการซื้อขายสูงสุด รายอุตสาหกรรม

	ล้านบาท	%	% of total
Bank	5,515	0.5	16.2
Energy	5,321	-	16.0
Comm	3,340	0.2	9.8
Trans	2,475	0.5	7.3
Food	2,243	-0.8	6.6

มูลค่าการซื้อขายสูงสุด รายหลักทรัพย์

	ปิด (บาท)	%	ล้านบาท
BANPU	10.90	0.9	1167
DELTA	914	3.6	932
SCB	103.50	0.5	919
COM7	27.50	1.8	895
AOT	72	0.3	857

ทิศทางตลาดหุ้นวันนี้

(สุโชติ ธีววรรณรัตน์ เลขทะเบียนฯ: 28668)

ตลาดฯ น่าจะหยุดลง แต่ยังขาดปัจจัยกระตุ้น

ฝ่ายวิจัย KGI ประเมินภาพรวมดัชนี SET index วันนี้ มีโอกาสที่จะพักตัวต่อเนื่องอีกวัน วันศุกร์ที่ผ่านมาดัชนี SET index เริ่มขึ้นและฟื้นตัวได้เล็กน้อยหลังปรับลดลงหนักติดต่อกัน 3 วันทำการ ทดสอบในกรอบแนวต้านที่เราประเมิน 1,580 – 1585 จุด ทั้งนี้ตัวเลขจ้างงานนอกภาคเกษตรของสหรัฐฯในเดือนมี.ค. ที่รายงานเมื่อวันศุกร์ที่ผ่านมาเพิ่มขึ้น 2.36 แสนตำแหน่ง (ต่ำกว่า Consensus คาดเล็กน้อย) ... สำหรับภาพรวมตลาดหุ้นไทยวันนี้ ยังไม่มีปัจจัยใหม่เพิ่มเติม คาดดัชนี SET index มีโอกาสที่จะ Sideway ต่อเนื่อง และนำพิจารณาแนวต้านสำคัญ 1,585 จุด หากฟื้นตัวขึ้นเหนือแนวต้านนี้ได้ มีโอกาสที่ดัชนี SET index จะฟื้นตัว ทดสอบแนวต้านจิตวิทยาถัดไปที่ 1,600 จุดได้ ขณะที่นักลงทุนรอข้อมูลสำคัญคืนวันพุธนี้ได้แก่ ดัชนีราคาผู้บริโภค (CPI) ของสหรัฐฯประจำเดือน มี.ค. และรายงานการประชุมของเฟดประจำวันที่ 21-22 มี.ค. ซึ่งจะทำให้มีโอกาสที่นักลงทุนในตลาดหุ้นไทยจะชะลอการลงทุนเพื่อลดความเสี่ยงในช่วงวันหยุดยาวเทศกาลสงกรานต์ ... อย่างไรก็ตามทิศทางดัชนี SET index ปรับลดลงต่ำกว่า 1,570 จุด มีโอกาสที่ดัชนี SET index จะปรับลดลงต่อเนื่อง โดยมีแนวรับถัดไป 1,560 จุด

หุ้นเด่นวันนี้ ตามปัจจัยพื้นฐาน

(สุโชติ ธีววรรณรัตน์ เลขทะเบียนฯ: 28668)

เก็บกำไร PJW, KTB*

- **PJW (เป้าพื้นฐาน 6.8 บาท)** 1) ประเมินแนวรับ 4.5 บาท / แนวต้าน 4.68 – 4.86 บาท กรณี Break ผ่านกรอบแนวต้านนี้ได้ ประเมินมีโอกาสทดสอบแนวต้านถัดไป +/- 5 บาท (Stop loss 4.38 บาท) 2) เราประเมินแนวโน้มผลการดำเนินงานจะเริ่มฟื้นตัวตั้งแต่ 1Q66 จาก i) ราคาเม็ดพลาสติก (ต้นทุนหลัก) จะลดลงในป็นที่ HDPE และ PP ทั้งจากค่างานน้ำมันดิบที่ลดลง + กำลังการผลิตเม็ดพลาสติกใหม่เพิ่มขึ้นมาก ii) ค่าดัชนีการใช้จ่ายกำลังการผลิตจะฟื้นตัวในทุกสายผลิตภัณฑ์ อาทิ โรงงานที่จีนที่ฟื้นตัวไม่มีมาตรการล็อกดาวน์ โรงงานผลิตชิ้นส่วนรถยนต์ที่ไทยฟื้นตัวตามการผลิตรถยนต์ในประเทศและคาดว่าจะได้ออเดอร์ใหม่ปลายปีนี้ 3) Upside จากการผลิตอุปกรณ์การแพทย์ (MOU พัฒนาร่วมกับ IRPC* และ บ.อินโนบิก) คาดเริ่มผลิตได้ปลายปีนี้ - ต้นปีหน้า 4) Forward PE 16.7 เท่า ใกล้เคียงค่าเฉลี่ยในอดีต +/- 16 เท่า ... อ่านรายละเอียดในบทวิเคราะห์วันนี้เพิ่มเติม
- **KTB* (เป้าพื้นฐาน 19.4 บาท)** 1) ประเมินแนวรับ 16.5 บาท / แนวต้าน 16.7 – 16.9 บาท กรณี Break ผ่านกรอบแนวต้านนี้ได้ ประเมินมีโอกาสฟื้นตัวทดสอบแนวต้านถัดไป +/- 17.2 บาท (Stop loss 16.2 บาท) 2) เราประเมินประเด็นบวกจากการแถลงข่าวล่าสุด i) เตรียม IPO บ.ลูก เร็วขึ้น ii) เตรียมจัดตั้ง Virtual Bank กับ ADVANC* และเราประเมิน KTB* มีจุดแข็งที่ได้เปรียบจาก “แอปเป๋าตัง” ที่มีฐานลูกค้าคนไทยจำนวนมากในมือ 3) คาดแนวโน้มส่วนต่างอัตราดอกเบี้ยจะดีขึ้นต่อเนื่อง โดยคาดว่าประชุม กนง เดือน พ.ค. นี้ มีโอกาสที่จะขึ้นอัตราดอกเบี้ยนโยบายอีก 4) PBV 0.6 เท่า คิดเป็นราว -1 เท่าของส่วนเบี่ยงเบนมาตรฐานในอดีต ขณะที่คาดแนวโน้มกำไร 1Q66 จะโต YoY, QoQ

หุ้นมีข่าว

(+) **KTB* ดันลูกเข้าตลาด KTC* เป้าสิ้นเชิปีนี้โต 15% (ข่าวหุ้น)** แแบงก์กรุงไทย (KTB*) พร้อมส่งบริษัทลูกเข้าตลาดหลักทรัพย์ฯ ยื่นหลายบริษัทมีศักยภาพแน่น จับตา “อินฟินิธัส” จ่อคิว ส่วน “กฤษฎา” ประธาน KTB* ย้ำแบงก์แข็งแกร่งไร้ผลกระทบจากวิกฤตธนาคารในสหรัฐฯ และยุโรป ด้าน “บัตรกรุงไทย” หรือ KTC* ซูปีนี้สิ้นเชิรวมโต 15%

(+) **GULF* ปิดดีลใหญ่ลมโซลาร์ ‘สาริษฐ์’ ขายปีกสหรัฐอียู ปีหน้าประเดิมนำเข้า LNG 6 ล้านตัน ลุ้นไฟลาวเพิ่ม 600 MW (ข่าวหุ้น)** “สาริษฐ์” ประกาศเดินหน้านำ “ยุโรป-อเมริกา” เตรียมปิดดีลใหญ่ซื้อกิจการโรงไฟฟ้าพลังงานลมและแสงอาทิตย์ภายในปีนี้หลายโครงการ ผลักดันสัดส่วนรายได้ต่างประเทศทะลุ 40% ด้าน “กัลฟ์ แอลเอ็นจี” ทอยนำเข้าก๊าซธรรมชาติ 6 ล้านตันต้นปีหน้า หลังราคา Spot เริ่มต่ำลง แถมน “กัลฟ์” มีลุ้นคว้าโรงไฟฟ้าพลังน้ำในสปป.ลาวอีก 600 MW ในครึ่งปีแรก เช่นสัญญา PPA พลังงานหมุนเวียนมีสัญญานี้ โภภษา และนำเข้าซื้อ GULF* เป้าหมาย 55 บาท

(+) **JSP เม็ดเงินเปิดแฟรนไชส์ ตู้ขายยา 24 ชั่วโมงเป้าปีนี้ 100 ตู้ (ข่าวหุ้น)** JSP เม็ดเงิน “เมดิคคอร์ปอเรชั่น” เปิดโมเดลแฟรนไชส์ตู้ขายยาสามัญประจำบ้านอัตโนมัติ 24 ชั่วโมงเป็นเจ้าแรกในไทย เตรียมเปิดตู้ขายยาแฟรนไชส์อย่างเป็นทางการ 23 เม.ย. 66 ตั้งเป้าปีหน้าเปิดตู้ขายยา 100 ตู้ พร้อมลั่น ขายทั่วไทย 70,000 หมู่บ้าน 7,000 ตำบล ภายใน 5 ปี

<https://www.kgiworld.co.th>

หมายเหตุ: 1. *บริษัทอาจเป็นผู้ออกใบสำคัญแสดงสิทธิอนุพันธ์บนหลักทรัพย์นี้ / 2. เป้าพื้นฐาน หมายถึง ราคาเป้าหมายเชิงพื้นฐาน (Forecasted 12M Target price) ที่อ้างอิงจากบทวิเคราะห์ของบริษัทวิจัย / 3. เป้า Consensus หมายถึง ค่าเฉลี่ยของราคาเป้าหมายเชิงพื้นฐานที่จัดทำโดย Bloomberg consensus หรือ IAA Consensus

Disclaimer

บริษัทหลักทรัพย์ เคจีไอ (ประเทศไทย) จำกัด (มหาชน) (“บริษัท”) มิได้ให้การรับรองใดๆ ถึงความถูกต้องและแท้จริงของข้อมูลในเอกสารนี้ (“ข้อมูล”) ดังนั้นไม่ว่าจะด้วยเหตุใดก็ตาม บริษัทฯ ไม่ขอรับผิดชอบต่อความเสียหายในรายได้ หรือผลประโยชน์ใดๆ ทั้งทางตรงและทางอ้อมที่เกิดจากการใช้ ข้อมูล และข้อมูลนี้มิได้จัดทำขึ้นเพื่อเป็นการชักชวนหรือชี้แนะให้ซื้อขายหลักทรัพย์ใดๆ ทั้งนี้ข้อมูลถูกจัดทำขึ้นจากแหล่งข้อมูลที่เป็นปัจจุบันและ บริษัทฯ สงวนสิทธิในการแก้ไขข้อความใดๆ ในเอกสารนี้โดยมิต้องบอกกล่าวล่วงหน้า

10 เมษายน 2566

(+) SKR **ควัก 250 ล.อัตรแก่รง โมเดลรพ.เคลื่อนที่หมุนโต (ทันหุ้น)** SKR เล็งทุ่มงบ 250 ล้านบาท เสริมแกร่งบริการ-อู่เกรดไอที ภูเก็ตไทยเงินระยะยาว พร้อมปักธงปี 2566 รายได้ปกติทะยาน 14-17% จากปีก่อน รับพอร์ตผู้ให้บริการขยายตัว ผู้บริหาร "สุริยันต์ โคจรโรจน์" สบช่องลุยโรงพยาบาลเคลื่อนที่ เสริมฐานรับทรัพย์เพิ่ม

หุ้นที่แนะนำก่อนหน้า

- **BA (เป้า IAA Consensus 15.6 บาท)** แนวรับ 13.2 บาท / แนวต้าน 13.7 – 14.0 บาท (Trailing stop 13.0 บาท)
- **GULF* (เป้าพื้นฐาน 62 บาท)** แนวรับ 52.5 บาท / แนวต้าน 53.75 – 54.5 บาท (Stop loss 52.0 บาท)
- **TOP* (เป้าพื้นฐาน 69 บาท)** แนวรับ 52.5 บาท / แนวต้าน 54 – 55 บาท (Stop loss 52.5 บาท)
- **HMPRO* (เป้าพื้นฐาน 18.5 บาท)** แนวรับ 14.2 บาท / แนวต้าน 14.6 – 15.0 บาท (Stop loss 14.0 บาท)
- **BBL* (เป้าพื้นฐาน 186 บาท)** แนวรับ 152.5 บาท / แนวต้าน 155.5 - 157.5 บาท (Stop loss 151 บาท)
- **SPA (เป้าพื้นฐาน 12.5 บาท)** แนวรับ 11.2 บาท / แนวต้าน 11.5 – 11.8 บาท (Stop loss 10.8 บาท)
- **CPN* (เป้าพื้นฐาน 83 บาท)** แนวรับ 69 บาท / แนวต้าน 71 - 72 บาท (Stop loss 68.5 บาท)

สรุป Report ตามปัจจัยพื้นฐานวันนี้

- **SAPPE* แนะนำ "ซื้อ" เป้าพื้นฐาน 66 บาท** ฝ่ายวิจัยฯ คาดกำไร 1Q66 = 190 ล้านบาท (+23% YoY, +23% QoQ) คาดแนวโน้มผลการดำเนินงานจะดีต่อเนื่องใน 2Q (High season ฤดูร้อน) – 3Q ฝ่ายวิจัยฯ ปรับประมาณการขึ้น และปรับราคาเป้าหมายขึ้นเป็น 66 บาท (เดิม 66 บาท)
- **ITC แนะนำ "ซื้อ" เป้าพื้นฐาน 29.3 บาท** ฝ่ายวิจัยฯ Initiate coverage หุ้น ITC ด้วยคำแนะนำ "ซื้อ" โดยประเมินราคาหุ้นที่ปรับลงมามากสะท้อนผลการดำเนินงาน 1Q66 ที่คาดว่าจะชะลอตัวลงทั้ง QoQ YoY อย่างไรก็ตามฝ่ายวิจัยฯ มีมุมมองบวกต่อการฟื้นตัวของแนวโน้มผลการดำเนินงานใน 2H66

Disclaimer

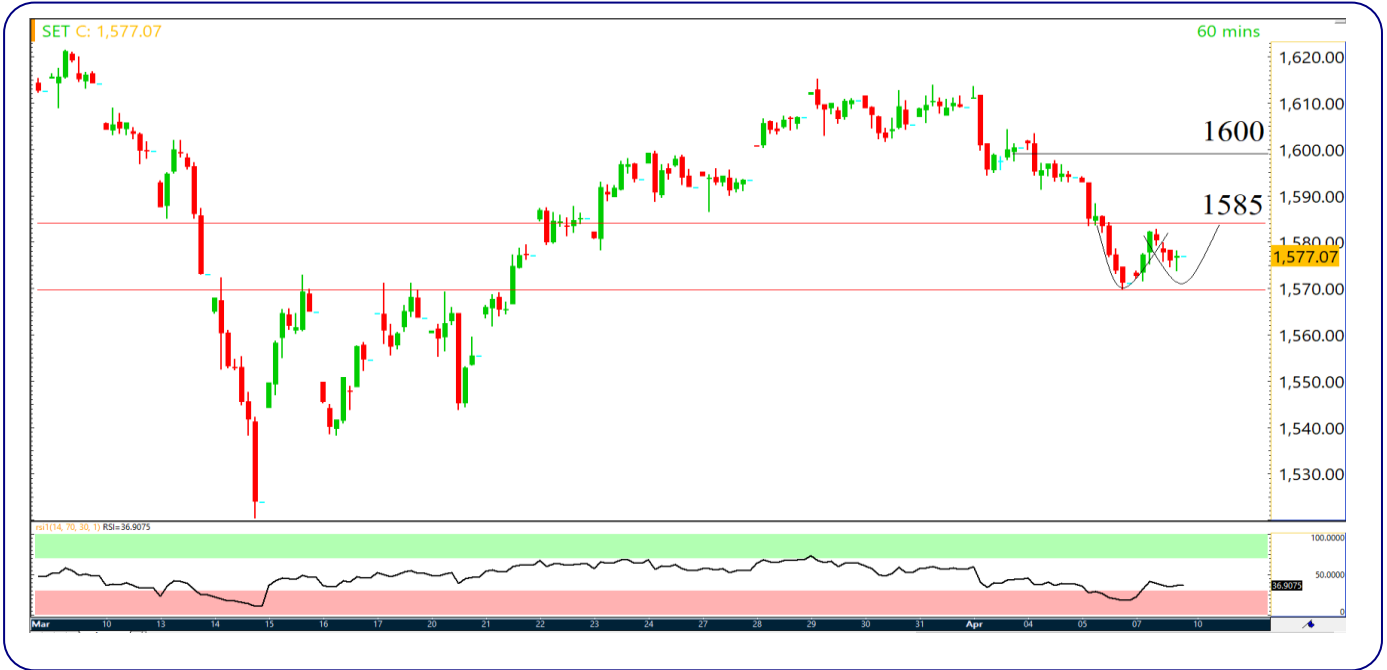
บริษัทหลักทรัพย์ เคจีไอ (ประเทศไทย) จำกัด (มหาชน) ("บริษัท") มิได้ให้การรับรองใดๆ ถึงความถูกต้องและแท้จริงของข้อมูลในเอกสารนี้ ("ข้อมูล") ดังนั้นไม่ว่าจะด้วยเหตุใดก็ตาม บริษัทไม่ขอรับผิดชอบต่อความเสียหายในรายได้ หรือผลประโยชน์ใดๆ ทั้งทางตรงและทางอ้อมที่เกิดขึ้นจากการใช้ ข้อมูล และข้อมูลนี้มิได้จัดทำขึ้นเพื่อการชักชวนหรือชี้แนะให้ซื้อขายหลักทรัพย์ใดๆ ทั้งนี้ข้อมูลถูกจัดทำขึ้นจากแหล่งข้อมูลที่เป็นปัจจุบันและ บริษัทสงวนสิทธิในการแก้ไขข้อความใดๆ ในเอกสารนี้โดยมิต้องบอกกล่าวล่วงหน้า

มุมมอง SET Index (Morning Session 10-April-23)

กฤษณ์พงศ์ ปาทานCMT®

โทร 66.2658.8888 ต่อ 8843

อีเมล kritsapongp@kgi.co.th



SET Index: แนวสร้างฐานในกรอบ 1569-1585

SET Index: ปิด 1577.07, +5.94 จุด, +0.38%, มูลค่าการซื้อขาย 3.40 หมื่นล้านบาท

SET Index วันศุกร์: ดัชนีปรับขึ้น จากแรงซื้อเดิมนหุ้นกลุ่มอิเล็กทรอนิกส์และไฟแนนซ์

SET Index เชาว์: แนวสร้างฐานในกรอบ 1569-1585 เนื่องจาก 1) ดัชนีปรับตัวลงทดสอบแนวรับสำคัญบริเวณ 1569 แล้วเริ่ม rebound ได้ทันที 2) RSI ในกราฟราย 60 นาที เริ่มคิดตัวกลับจากเขต Oversold ทำให้มองว่า downside การปรับตัวลงเริ่มจำกัด และดัชนีจะเริ่มแกว่งออกข้างสร้างฐานในกรอบ 1569-1585 เพื่อฟอร์มการกลับตัวขึ้นแบบ double bottom และหากดัชนีผ่านแนวต้าน neckline ที่ 1585 ได้ upside ด้านบนจะเปิดไปที่ 1600

กรณีผิดพลาด: หากดัชนีหลุดแนวรับที่ 1569 จะทำให้ดัชนีกลับเป็นขาลงรอบใหม่ และ downside ด้านล่างจะเปิดไปที่ บริเวณ 1550-1555

แนวรับ 1555 / 1569

แนวต้าน 1585 / 1600

กลยุทธ์การลงทุน

มีหุ้น: จังหวะแกว่งขึ้น เป็นโอกาสเก็งกำไรไปที่แนวต้าน 1585 หรือ 1600

ไม่มีหุ้น: หากดัชนีเริ่มหยุดลงบริเวณ 1575 แนะนำเก็งกำไร มองแนวต้านที่ 1585 หรือ 1600

Disclaimer

บริษัทหลักทรัพย์ เคจีไอ (ประเทศไทย) จำกัด (มหาชน) ("บริษัท") มิได้ให้การรับรองใดๆ ถึงความถูกต้องและแท้จริงของข้อมูลในเอกสารนี้ ("ข้อมูล") ดังนั้นไม่ว่าจะด้วยเหตุใดก็ตาม บริษัทไม่ขอรับผิดชอบต่อความเสียหายในรายได้ หรือผลประโยชน์ใดๆ ทั้งทางตรงและทางอ้อมที่เกิดขึ้นจากการใช้ ข้อมูล และข้อมูลนี้มิได้จัดทำขึ้นเพื่อการชักชวนหรือแนะนำให้ซื้อขายหลักทรัพย์ใดๆ ทั้งนี้ข้อมูลถูกจัดทำขึ้นจากแหล่งข้อมูลที่เป็นปัจจุบันและ บริษัทสงวนสิทธิในการแก้ไขข้อความใดๆ ในเอกสารนี้โดยมิต้องออกกล่าวอ้างหน้า

หุ้นเด่นทางเทคนิค

กลยุทธ์ฟงส์ ปาทานCMT®
โทร 66.2658.8888 ต่อ 8843
อีเมล kraitsapongp@kgi.co.th



CRC*

แนวรับ 43.50-44.50

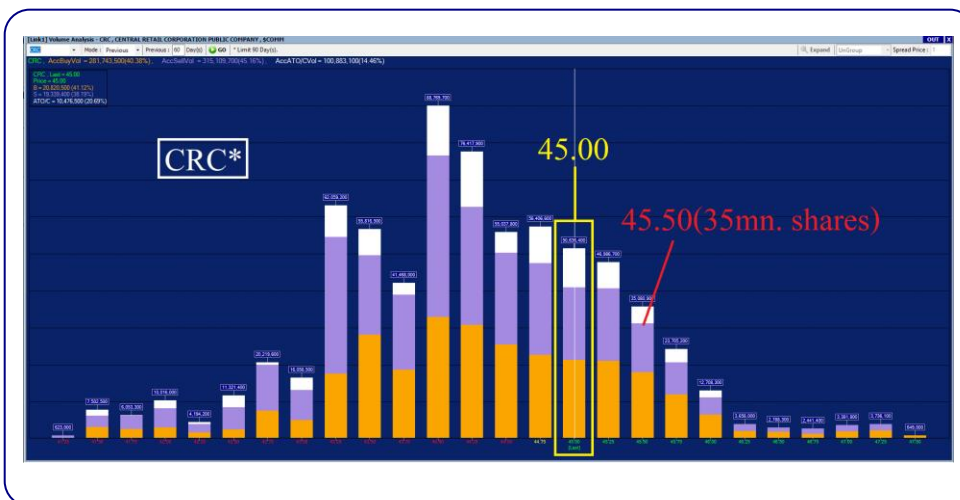
แนวต้าน 46.50 / 48.00

ตัดขาดทุน 43.00

CRC* กราฟรายวัน

ราคาฟอร์มกลับตัวขึ้นแบบ head and shoulders หัวกลับ ประกอบกับเกิดสัญญาณบวกจากเส้น MACD ที่ยังคงอยู่เหนือเส้น Signal มองว่าน่าเก็งกำไรในระยะสั้น เพื่อคาดการณ์การปรับตัวขึ้น

Volume Analysis



ที่ราคาเปิด 45.00 มองว่าน่าซื้อเพราะ หากราคาผ่านแนวต้านที่ 45.50 ซึ่งมี ปริมาณการซื้อขายประมาณ 35 ล้าน หุ้น โดยหลังจากนั้นแนวต้าน ปริมาณ การซื้อขายลดลงเหลือเฉลี่ยประมาณ 6.5 ล้านหุ้นต่อแท่งถือว่าแนวต้าน ปริมาณการซื้อขายลดไปกว่า 82% จึง คาดว่าราคาจะปรับตัวขึ้นต่อได้ง่าย

กลยุทธ์การลงทุน

คำแนะนำ: ซื้อเก็งกำไรที่แนวรับ 43.50-44.50 คาดหวังการขึ้นทดสอบแนวต้านระยะสั้นที่ 46.50 หรือ 48.00 ตัดขาดทุนเมื่อหลุด 43.00

<https://www.kgieworld.co.th>

หมายเหตุ: 1. *บริษัทอาจเป็นผู้ถือใบสำคัญแสดงสิทธิอนุพันธ์บนหลักทรัพย์นี้ / 2. เป้าพื้นฐาน หมายถึง ราคาเป้าหมายเชิงพื้นฐาน (Forecasted 12M Target price) ที่อ้างอิงจากทวิเคราะห์ปัจจัยพื้นฐานฉบับล่าสุดของฝ่ายวิจัย / 3. เป้า Consensus หมายถึง ค่าเฉลี่ยของราคาเป้าหมายเชิงพื้นฐานที่จัดทำโดย Bloomberg consensus หรือ IAA Consensus

Disclaimer

บริษัทหลักทรัพย์ เคจีไอ (ประเทศไทย) จำกัด (มหาชน) ("บริษัท") มิได้ให้การรับรองใดๆ ถึงความถูกต้องและแท้จริงของข้อมูลในเอกสารนี้ ("ข้อมูล") ดังนั้นไม่ว่าจะด้วยเหตุใดก็ตาม บริษัทไม่ขอรับผิดชอบต่อความเสียหายในรายได้ หรือผลประโยชน์ใดๆ ทั้งทางตรงและทางอ้อมที่เกิดขึ้นจากการใช้ ข้อมูล และข้อมูลนี้มิได้จัดทำขึ้นเพื่อเป็นการชักชวนหรือชี้แนะให้ซื้อขายหลักทรัพย์ใดๆ ทั้งนี้ข้อมูลถูกจัดทำขึ้นจากแหล่งข้อมูลที่เป็นปัจจุบันและ บริษัทสงวนสิทธิในการแก้ไขข้อความใดๆ ในเอกสารนี้โดยมิต้องออกกล่าวอ้างหน้า

หุ้นเด่นทางเทคนิค

กลยุทธ์ฟงส์ ปาทานCMT®
โทร 66.2658.8888 คอ 8843
อีเมล kraitsapong@kgi.co.th

แนวโน้มราคา



KEX*

แนวรับ 16.50-16.80

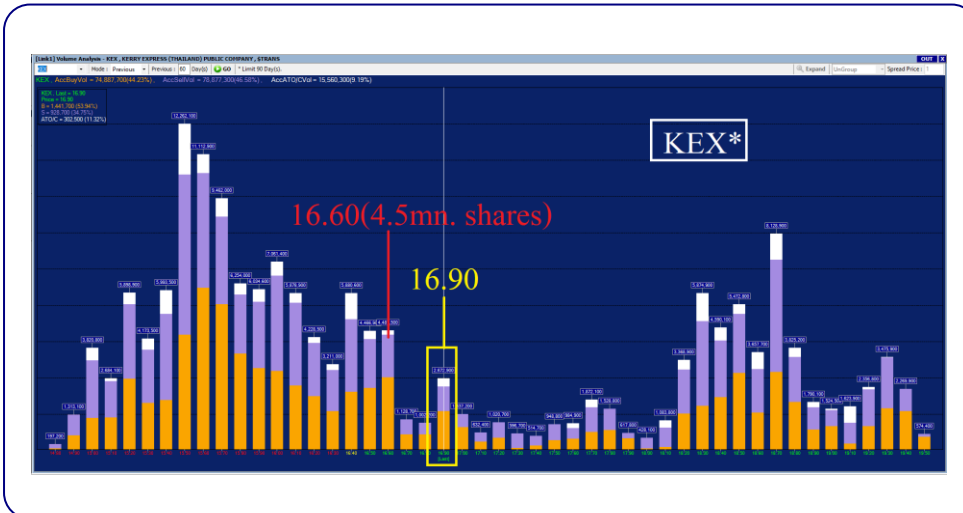
แนวต้าน 17.40 / 17.90

ตัดขาดทุน 16.30

KEX* กราฟรายวัน

ราคา break แนวต้าน neckline การกลับตัวขึ้นแบบ round bottom ด้วยปริมาณการซื้อขายที่หนาแน่น ประกอบกับเกิดสัญญาณบวกจากเส้น MACD ที่ยังคงอยู่เหนือเส้น Signal มองว่าน่าเก็งกำไรในระยะสั้น เพื่อคาดหวังกการปรับตัวขึ้น

Volume Analysis



ที่ราคาเปิด 16.90 มองว่าน่าซื้อเพราะราคาได้ผ่านแนวต้านที่ 16.60 ซึ่งมีปริมาณการซื้อขายประมาณ 4.5 ล้านหุ้น โดยหลังจากนั้นแนวต้าน ปริมาณการซื้อขายลดลงเหลือเฉลี่ยประมาณ 1 ล้านหุ้นต่อแท่งถือว่าแนวต้านปริมาณการซื้อขายลดไปกว่า 78% จึงคาดว่าราคาจะปรับตัวขึ้นต่อได้ง่าย

กลยุทธ์การลงทุน

คำแนะนำ: ซื้อเก็งกำไรที่แนวรับ 16.50-16.80 คาดหวังการขึ้นทดสอบแนวต้านระยะสั้นที่ 17.40 หรือ 17.90 ตัดขาดทุนเมื่อหลุด 16.30

Disclaimer

บริษัทหลักทรัพย์ เคจีไอ (ประเทศไทย) จำกัด (มหาชน) ("บริษัท") มิได้ให้การรับรองใดๆ ถึงความถูกต้องและแท้จริงของข้อมูลในเอกสารนี้ ("ข้อมูล") ดังนั้นไม่ว่าจะด้วยเหตุใดก็ตาม บริษัทไม่ขอรับผิดชอบต่อความเสียหายในรายได้ หรือผลประโยชน์ใดๆ ทั้งทางตรงและทางอ้อมที่เกิดขึ้นจากการใช้ ข้อมูล และข้อมูลนี้มีได้จัดทำขึ้นเพื่อเป็นการชักชวนหรือชี้แนะให้ซื้อขายหลักทรัพย์ใดๆ ทั้งนี้ข้อมูลถูกจัดทำขึ้นจากแหล่งข้อมูลที่เป็นปัจจุบันและ บริษัทสงวนสิทธิในการแก้ไขข้อความใดๆ ในเอกสารนี้โดยมิต้องออกกล่าวอ้างหน้า

กลยุทธ์หุ้นที่เคยแนะนำ

กลยุทธ์ฟังกส์ ปาทานCMT®
โทร 66.2658.8888 คอ 8843
อีเมล kraitsapongp@kgi.co.th

ชื่อหุ้น	คำแนะนำ	ราคาคืนทุน	แนวรับ	แนวต้าน	Stop Loss	Trailing Stop	วันที่แนะนำ
ORI*	ถือ	11.80	11.40-11.70	12.10/12.50	11.30		07-Apr-23
CK*	ถือ	20.70	20.20-20.70	21.50/22.00	20.00		07-Apr-23
BGRIM*	ถือ	39.25	38.50-39.00	40.50/41.75	38.00		07-Apr-23
PR9	ถือ	21.10	20.50-21.00	21.60/22.00	20.40		05-Apr-23
CHG*	ถือ	3.64	3.50-3.60	3.70/3.80	3.46		05-Apr-23
PRM	ถือ	7.65	7.40-7.50	7.80/8.00	7.30		05-Apr-23
AURA	ถือ	18.10	17.40-17.80	18.60/19.20	17.20		04-Apr-23
KLINIQ	ถือ	41.25	39.50-40.50	42.00/43.50	39.00		03-Apr-23
TASCO	ถือ	19.40	19.00-19.40	20.00/20.50	18.80		03-Apr-23
BEM*	ถือ	9.00	8.75-8.90	9.15/9.40	8.65		31-Mar-23

หมายเหตุ

- กลยุทธ์หุ้นที่เคยแนะนำ คือ การติดตามคำแนะนำหุ้นเด่นทางเทคนิคที่เคยแนะนำในช่วง 5 วันที่ผ่านมา
- คำแนะนำแบ่งเป็น 3 แบบคือ “ถือ” หมายถึง ถือหุ้นหรือคงสถานะตามเดิม, “ขายทำกำไร” หมายถึง ขายที่ราคา Trailing Stop หรือแนวต้านที่ 2, “ตัดขาดทุน” หมายถึง ขายที่ราคา Stop Loss
- ราคาคืนทุนคือ ราคาเปิดของหุ้นในวันที่แนะนำ ซึ่งเป็นเพียงราคาสมมติเพื่ออ้างอิงคำแนะนำหุ้นตัวนั้น ๆ ทั้งนี้ไม่ได้เป็นการแนะนำให้ซื้อหุ้นที่ราคาเปิดแต่อย่างใด
- หุ้นจะถูกนำออกจากตาราง 2 กรณี ดังนี้) ปรับตัวถึงแนวต้านที่ 2 หรือ Trailing หรือ Stop Loss อย่างใดอย่างหนึ่ง ii) อยู่ในตารางเกิน 5 วันทำการ
- Trailing Stop คือ จุดของราคาที่ใช่เป็นจุดขายทำกำไรหรือขายเพื่อรักษาดันทุน ส่วนมากจะถูกกำหนดเมื่อราคาปรับตัวขึ้นจากราคาคืนทุน
- หุ้นและคำแนะนำในตารางด้านบนเป็นเพียงแนวทางการลงทุนเท่านั้น โดยมีได้รับรองผลตอบแทนจากการลงทุนแต่อย่างใด

<https://www.kgieworld.co.th>

หมายเหตุ: 1. “บริษัทอาจเป็นผู้ถือครองหุ้นสำคัญแสดงสิทธิออกพันธบัตรหลักทรัพย์นี้ / 2. เป้าพื้นฐาน หมายถึง ราคาเป้าหมายเชิงพื้นฐาน (Forecasted 12M Target price) ที่อ้างอิงจากบทวิเคราะห์ที่ปัจจัยพื้นฐานฉบับล่าสุดของฝ่ายวิจัยฯ / 3. เป้า Consensus หมายถึง ค่าเฉลี่ยของราคาเป้าหมายเชิงพื้นฐานที่จัดทำโดย Bloomberg consensus หรือ IAA Consensus

Disclaimer

บริษัทหลักทรัพย์ เคจีไอ (ประเทศไทย) จำกัด (มหาชน) (“บริษัท”) มิได้ให้การรับรองใดๆ ถึงความถูกต้องและแท้จริงของข้อมูลในเอกสารนี้ (“ข้อมูล”) ดังนั้นไม่ว่าจะด้วยเหตุใดก็ตาม บริษัทไม่ขอรับผิดชอบต่อความเสียหายในรายได้ หรือผลประโยชน์ใดๆ ทั้งทางตรงและทางอ้อมที่เกิดขึ้นจากการใช้ ข้อมูล และข้อมูลนี้มีได้จัดทำขึ้นเพื่อเป็นการชักชวนหรือแนะนำให้ซื้อขายหลักทรัพย์ใดๆ ทั้งนี้ข้อมูลถูกจัดทำขึ้นจากแหล่งข้อมูลที่เป็นปัจจุบันและ บริษัทสงวนสิทธิในการแก้ไขข้อความใดๆ ในเอกสารนี้โดยมิต้องบอกกล่าวล่วงหน้า

รายงานเอ็นวีดีอาร์ (NVDR) ประจำวัน
จำนวนหุ้นเพิ่มขึ้นสูงสุด 20 อันดับ

ชื่อหุ้น	ราคา (บาท)	จำนวนหุ้นที่ถือ (ล้านหุ้น)		เอ็นวีดีอาร์เปลี่ยนแปลง		
		5 เม.ย. 66	7 เม.ย. 66	(พันหุ้น)	มูลค่า (ล้านบาท)	(%)
GTV	0.25	338.53	387.62	49,090.3	12.76	14.5
PSG	0.94	2,307.44	2,342.09	34,648.6	32.08	1.5
WAVE	0.20	253.03	264.07	11,036.0	2.07	4.4
NEWS	0.04	2,474.45	2,482.82	8,371.2	0.24	0.3
WHA	4.38	896.10	904.44	8,335.1	36.32	0.9
PLANB	8.30	227.80	234.56	6,768.0	53.86	3.0
AWC	5.60	1,468.91	1,475.13	6,211.5	35.12	0.4
GLOBAL	17.70	205.40	211.12	5,723.9	102.28	2.8
LH	9.80	2,427.96	2,433.35	5,387.1	52.43	0.2
TGE	2.06	62.25	66.54	4,290.9	8.90	6.9
TRC	0.49	358.80	362.96	4,152.4	2.04	1.2
BDMS	30.00	2,200.04	2,203.92	3,884.6	116.71	0.2
VGI	4.00	365.22	369.01	3,789.9	15.22	1.0
KCE	44.00	46.82	50.51	3,697.2	161.86	7.9
GUNKUL	4.04	284.12	287.80	3,681.6	14.78	1.3
BROOK	0.47	145.90	149.12	3,225.0	1.55	2.2
JAS	2.02	313.53	316.54	3,016.5	6.10	1.0
BTS	7.40	1,441.27	1,444.29	3,015.0	22.46	0.2
HPT	0.81	9.59	12.53	2,943.0	2.39	30.7
COM7	27.50	127.33	130.26	2,933.3	81.15	2.3

มูลค่าเพิ่มขึ้นสูงสุด 20 อันดับ

ชื่อหุ้น	ราคา (บาท)	จำนวนหุ้นที่ถือ (ล้านหุ้น)		เอ็นวีดีอาร์เปลี่ยนแปลง		
		5 เม.ย. 66	7 เม.ย. 66	(พันหุ้น)	มูลค่า (ล้านบาท)	(%)
KBANK	130.00	376.66	378.03	1,374.4	179.24	0.4
DELTA	914.00	39.21	39.39	180.2	165.73	0.5
KCE	44.00	46.82	50.51	3,697.2	161.86	7.9
KTC	55.25	222.70	225.04	2,333.8	127.35	1.0
BDMS	30.00	2,200.04	2,203.92	3,884.6	116.71	0.2
GULF	52.75	481.13	483.24	2,114.4	112.02	0.4
GLOBAL	17.70	205.40	211.12	5,723.9	102.28	2.8
SCB	103.50	193.51	194.34	829.4	85.94	0.4
COM7	27.50	127.33	130.26	2,933.3	81.15	2.3
HANA	48.25	62.43	63.89	1,460.5	70.65	2.3
ADVANC	210.00	220.79	221.13	335.7	69.86	0.2
AOT	72.00	812.23	813.13	894.1	64.30	0.1
OSP	29.25	195.37	197.39	2,020.4	59.74	1.0
PLANB	8.30	227.80	234.56	6,768.0	53.86	3.0
MTC	34.00	154.98	156.54	1,560.9	53.36	1.0
LH	9.80	2,427.96	2,433.35	5,387.1	52.43	0.2
MAKRO	38.75	328.64	329.94	1,293.4	50.07	0.4
MINT	30.75	606.07	607.63	1,562.9	48.14	0.3
JMT	42.75	76.41	77.35	947.7	41.17	1.2
AMATA	22.50	97.98	99.70	1,723.9	38.96	1.8

ที่มา: ตลาดหลักทรัพย์ฯ และ เคจี ไอ (ประเทศไทย)

หมายเหตุ: ข้อมูลผลของการสะสมอาจ มีการเปลี่ยนแปลงได้ภายหลังการปรับปรุงโดยตลาดหลักทรัพย์ฯ

จำนวนหุ้นลดลงสูงสุด 20 อันดับ

ชื่อหุ้น	ราคา (บาท)	จำนวนหุ้นที่ถือ (ล้านหุ้น)		เอ็นวีดีอาร์เปลี่ยนแปลง		
		5 เม.ย. 66	7 เม.ย. 66	(พันหุ้น)	มูลค่า (ล้านบาท)	(%)
BWG	0.93	124.33	91.52	(32,801.1)	(31.23)	(26.4)
ETC	4.12	29.78	12.40	(17,382.6)	(73.67)	(58.4)
BANPU	10.90	1,114.33	1,100.74	(13,593.8)	(147.33)	(1.2)
BEM	8.95	1,080.21	1,074.73	(5,479.5)	(49.87)	(0.5)
CPF	20.90	609.31	604.03	(5,280.0)	(111.03)	(0.9)
DIMET-W4	0.01	64.89	60.38	(4,509.8)	(0.04)	(6.9)
TRITN	0.16	334.29	331.00	(3,288.3)	(0.49)	(1.0)
SDC	0.13	130.13	127.22	(2,910.9)	(0.38)	(2.2)
TMI	2.04	27.74	24.99	(2,746.4)	(5.61)	(9.9)
HMPRO	14.40	992.22	989.91	(2,313.7)	(33.12)	(0.2)
XPG	1.06	143.42	141.24	(2,188.8)	(2.34)	(1.5)
W-W5	0.02	525.62	523.58	(2,041.0)	(0.04)	(0.4)
MORE	0.22	2,129.16	2,127.30	(1,862.5)	(0.41)	(0.1)
IRPC	2.60	1,036.55	1,034.99	(1,557.8)	(4.03)	(0.2)
SCGP	45.25	182.73	181.20	(1,537.0)	(69.53)	(0.8)
PTT	31.25	1,246.33	1,244.81	(1,517.4)	(46.81)	(0.1)
BLAND	0.97	807.40	805.94	(1,467.9)	(1.42)	(0.2)
BPP	15.20	25.78	24.55	(1,229.6)	(18.70)	(4.8)
ICHI	12.30	68.46	67.24	(1,213.7)	(15.06)	(1.8)
ECF-W4	0.13	19.23	18.21	(1,014.0)	(0.14)	(5.3)

มูลค่าลดลงสูงสุด 20 อันดับ

ชื่อหุ้น	ราคา (บาท)	จำนวนหุ้นที่ถือ (ล้านหุ้น)		เอ็นวีดีอาร์เปลี่ยนแปลง		
		5 เม.ย. 66	7 เม.ย. 66	(พันหุ้น)	มูลค่า (ล้านบาท)	(%)
BANPU	10.90	1,114.33	1,100.74	(13,593.8)	(147.33)	(1.2)
CPF	20.90	609.31	604.03	(5,280.0)	(111.03)	(0.9)
ETC	4.12	29.78	12.40	(17,382.6)	(73.67)	(58.4)
SCGP	45.25	182.73	181.20	(1,537.0)	(69.53)	(0.8)
BEM	8.95	1,080.21	1,074.73	(5,479.5)	(49.87)	(0.5)
PTT	31.25	1,246.33	1,244.81	(1,517.4)	(46.81)	(0.1)
CPALL	61.00	976.94	976.27	(678.3)	(41.49)	(0.1)
HMPRO	14.40	992.22	989.91	(2,313.7)	(33.12)	(0.2)
BWG	0.93	124.33	91.52	(32,801.1)	(31.23)	(26.4)
BBL	153.00	440.31	440.11	(191.2)	(29.14)	(0.0)
PTTEP	159.50	371.00	370.83	(166.9)	(26.53)	(0.0)
TCAP	46.00	70.52	70.00	(514.5)	(23.56)	(0.7)
BPP	15.20	25.78	24.55	(1,229.6)	(18.70)	(4.8)
SKY	28.25	26.02	25.36	(662.2)	(18.57)	(2.5)
ICHI	12.30	68.46	67.24	(1,213.7)	(15.06)	(1.8)
TASCO	19.30	157.91	157.37	(539.8)	(10.38)	(0.3)
INTUCH	74.00	208.56	208.43	(125.1)	(9.22)	(0.1)
TOP	52.50	271.23	271.07	(154.9)	(8.12)	(0.1)
TVO	26.50	35.67	35.37	(307.2)	(8.07)	(0.9)
WARRIX	10.70	23.25	22.55	(701.8)	(7.53)	(3.0)

<https://www.kgieworld.co.th>

หมายเหตุ: 1. *บริษัทอาจเป็นผู้ถือครองสำคัญแสดงสิทธิอนุพันธ์บนหลักทรัพย์นี้ / 2. เบื้องต้น หมายถึง ราคาเป้าหมายเชิงพื้นฐาน (Forecasted 12M Target price) ที่อ้างอิงจากบทวิเคราะห์ที่ปัจจัยพื้นฐานฉบับล่าสุดของฝ่ายวิจัยฯ / 3. เป้า Consensus หมายถึง ค่าเฉลี่ยของราคาเป้าหมายเชิงพื้นฐานที่จัดทำโดย Bloomberg consensus หรือ IAA Consensus

Disclaimer

บริษัทหลักทรัพย์ เคจีไอ (ประเทศไทย) จำกัด (มหาชน) ("บริษัท") มิได้ให้การรับรองใดๆ ถึงความถูกต้องและแท้จริงของข้อมูลในเอกสารนี้ ("ข้อมูล") ดังนั้นไม่ว่าจะด้วยเหตุใดก็ตาม บริษัทฯ ไม่ขอรับผิดชอบต่อความเสียหายในรายได้ หรือผลประโยชน์ใดๆ ทั้งทางตรงและทางอ้อมที่เกิดขึ้นจากการใช้ ข้อมูล และข้อมูลนี้มิได้จัดทำขึ้นเพื่อเป็นการชักชวนหรือแนะนำให้ซื้อขายหลักทรัพย์ใดๆ ทั้งนี้ข้อมูลถูกจัดทำขึ้นจากแหล่งข้อมูลที่เป็นปัจจุบันและ บริษัทฯ สงวนสิทธิในการแก้ไขข้อความใดๆ ในเอกสารนี้โดยมิได้ออกกล่าวล่วงหน้า

รายงานหุ่่นที่ถูกลั้งห้ามจ้าหมาย (Silent Period) (เรียงตามวันที้สั้นสุด)

ชื่อหุ่่น	ระยะเวลาห้ามจ้าหมาย		จำนวนหุ่่น (ล้านหุ่่น)	ร้อยละของ ทุนชำระแล้ว	ทุนชำระแล้ว (ล้านหุ่่น)	จำนวนหุ่่นห้ามจ้าหมายคงเหลือ (ล้านหุ่่น)				วันแรกไ้ในแต่ละช่วงที้สามารถจ้าหมายหุ่่นได้				จำนวนหุ่่นที้พ้นการห้ามจ้าหมายแต่ละช่วง (ล้านหุ่่น)			
	วันเริ่มต้่น	วันสั้นสุด				6M	12M	18M	24M	6M	12M	18M	24M	6M	12M	18M	24M
BBGI	17 มี.ค. 65	16 มี.ค. 66	795.00	54.98	1,446.00	795.00	596.25	Free	Free	16 ก.ย. 65	16 มี.ค. 66	16 ก.ย. 66	16 มี.ค. 67	198.75	596.25	-	-
JDF	7 เม.ย. 65	6 เม.ย. 66	330.00	55.00	600.00	330.00	247.50	Free	Free	6 ต.ค. 65	6 เม.ย. 66	6 ต.ค. 66	6 เม.ย. 67	82.50	247.50	-	-
CEYE	29 เม.ย. 65	28 เม.ย. 66	148.00	54.81	270.00	148.00	111.00	Free	Free	28 ต.ค. 65	28 เม.ย. 66	28 ต.ค. 66	28 เม.ย. 67	37.00	111.00	-	-
BIS	5 พ.ค. 65	4 พ.ค. 66	172.00	54.78	314.00	172.00	129.00	Free	Free	4 พ.ย. 65	4 พ.ค. 66	4 พ.ย. 66	4 พ.ค. 67	43.00	129.00	-	-
KCC	5 พ.ค. 65	4 พ.ค. 66	341.00	55.00	620.00	341.00	255.75	Free	Free	4 พ.ย. 65	4 พ.ค. 66	4 พ.ย. 66	4 พ.ค. 67	85.25	255.75	-	-
FTI	19 พ.ค. 65	18 พ.ค. 66	247.00	54.89	450.00	247.00	185.25	Free	Free	18 พ.ย. 65	18 พ.ค. 66	18 พ.ย. 66	18 พ.ค. 67	61.75	185.25	-	-
PLUS	20 พ.ค. 65	19 พ.ค. 66	368.00	54.93	670.00	368.00	276.00	Free	Free	19 พ.ย. 65	19 พ.ค. 66	19 พ.ย. 66	19 พ.ค. 67	92.00	276.00	-	-
STP	14 มิ.ย. 65	13 มิ.ย. 66	55.00	55.00	100.00	55.00	41.25	Free	Free	13 ธ.ค. 65	13 มิ.ย. 66	13 ธ.ค. 66	13 มิ.ย. 67	13.75	41.25	-	-
TEKA	15 มิ.ย. 65	14 มิ.ย. 66	165.00	55.00	300.00	165.00	123.75	Free	Free	14 ธ.ค. 65	14 มิ.ย. 66	14 ธ.ค. 66	14 มิ.ย. 67	41.25	123.75	-	-
BLESS	7 ก.ค. 65	6 ก.ค. 66	440.00	55.00	800.00	440.00	330.00	Free	Free	6 ม.ค. 66	6 ก.ค. 66	6 ม.ค. 67	6 ก.ค. 67	110.00	330.00	-	-
TLI	25 ก.ค. 65	24 ก.ค. 66	6,297.00	55.00	11,450.00	6,297.00	4,722.75	Free	Free	24 ม.ค. 66	24 ก.ค. 66	24 ม.ค. 67	24 ก.ค. 67	1,574.25	4,722.75	-	-
CHIC	27 ก.ค. 65	26 ก.ค. 66	748.00	55.00	1,360.00	748.00	561.00	Free	Free	26 ม.ค. 66	26 ก.ค. 66	26 ม.ค. 67	26 ก.ค. 67	187.00	561.00	-	-
YONG	2 ส.ค. 65	1 ส.ค. 66	374.00	55.00	680.00	374.00	280.50	Free	Free	1 ก.พ. 66	1 ส.ค. 66	1 ก.พ. 67	1 ส.ค. 67	93.50	280.50	-	-
TGE	19 ส.ค. 65	18 ส.ค. 66	1,210.00	55.00	2,200.00	1,210.00	907.50	Free	Free	18 ก.พ. 66	18 ส.ค. 66	18 ก.พ. 67	18 ส.ค. 67	302.50	907.50	-	-
CH	12 ก.ย. 65	11 ก.ย. 66	440.00	55.00	800.00	440.00	330.00	Free	Free	11 มี.ค. 66	11 ก.ย. 66	11 มี.ค. 67	11 ก.ย. 67	110.00	330.00	-	-
TEGH	30 ก.ย. 65	29 ก.ย. 66	594.00	55.00	1,080.00	594.00	445.50	Free	Free	29 มี.ค. 66	29 ก.ย. 66	29 มี.ค. 67	29 ก.ย. 67	148.50	445.50	-	-
2ACS	3 ต.ค. 65	2 ต.ค. 66	236.00	54.88	430.00	236.00	177.00	Free	Free	2 เม.ย. 66	2 ต.ค. 66	2 เม.ย. 67	2 ต.ค. 67	59.00	177.00	-	-
AMARC	19 ต.ค. 65	18 ต.ค. 66	231.00	55.00	420.00	231.00	173.25	Free	Free	18 เม.ย. 66	18 ต.ค. 66	18 เม.ย. 67	18 ต.ค. 67	57.75	173.25	-	-
PCC	21 ต.ค. 65	20 ต.ค. 66	674.00	54.98	1,226.00	674.00	505.50	Free	Free	20 เม.ย. 66	20 ต.ค. 66	20 เม.ย. 67	20 ต.ค. 67	168.50	505.50	-	-
ITNS	25 ต.ค. 65	24 ต.ค. 66	121.00	55.00	220.00	121.00	90.75	Free	Free	24 เม.ย. 66	24 ต.ค. 66	24 เม.ย. 67	24 ต.ค. 67	30.25	90.75	-	-
AAI	1 พ.ย. 65	31 ต.ค. 66	1,168.00	54.96	2,125.00	1,168.00	876.00	Free	Free	30 เม.ย. 66	31 ต.ค. 66	30 เม.ย. 67	31 ต.ค. 67	292.00	876.00	-	-
BTG	2 พ.ย. 65	1 พ.ย. 66	1,064.00	55.02	1,934.00	1,064.00	798.00	Free	Free	1 พ.ค. 66	1 พ.ย. 66	1 พ.ค. 67	1 พ.ย. 67	266.00	798.00	-	-
KLINIQ	7 พ.ย. 65	6 พ.ย. 66	121.00	55.00	220.00	121.00	90.75	Free	Free	6 พ.ค. 66	6 พ.ย. 66	6 พ.ค. 67	6 พ.ย. 67	30.25	90.75	-	-
POLY	16 พ.ย. 65	15 พ.ย. 66	247.00	54.89	450.00	247.00	185.25	Free	Free	15 พ.ค. 66	15 พ.ย. 66	15 พ.ค. 67	15 พ.ย. 67	61.75	185.25	-	-
KJL	22 พ.ย. 65	21 พ.ย. 66	63.00	54.31	116.00	63.00	47.25	Free	Free	21 พ.ค. 66	21 พ.ย. 66	21 พ.ค. 67	21 พ.ย. 67	15.75	47.25	-	-
AURA	29 พ.ย. 65	28 พ.ย. 66	733.00	54.95	1,334.00	733.00	549.75	Free	Free	28 พ.ค. 66	28 พ.ย. 66	28 พ.ค. 67	28 พ.ย. 67	183.25	549.75	-	-
PRI	30 พ.ย. 65	29 พ.ย. 66	176.00	55.00	320.00	176.00	132.00	Free	Free	29 พ.ค. 66	29 พ.ย. 66	29 พ.ค. 67	29 พ.ย. 67	44.00	132.00	-	-
MTW	6 ธ.ค. 65	5 ธ.ค. 66	185.00	54.90	337.00	185.00	138.75	Free	Free	5 มิ.ย. 66	5 ธ.ค. 66	5 มิ.ย. 67	5 ธ.ค. 67	46.25	138.75	-	-
UBA	7 ธ.ค. 65	6 ธ.ค. 66	330.00	55.00	600.00	330.00	247.50	Free	Free	6 มิ.ย. 66	6 ธ.ค. 66	6 มิ.ย. 67	6 ธ.ค. 67	82.50	247.50	-	-
ITC	9 ธ.ค. 65	8 ธ.ค. 66	1,650.00	55.00	3,000.00	1,650.00	1,237.50	Free	Free	8 มิ.ย. 66	8 ธ.ค. 66	8 มิ.ย. 67	8 ธ.ค. 67	412.50	1,237.50	-	-
SGC	13 ธ.ค. 65	12 ธ.ค. 66	1,798.00	54.98	3,270.00	1,798.00	1,348.50	Free	Free	12 มิ.ย. 66	12 ธ.ค. 66	12 มิ.ย. 67	12 ธ.ค. 67	449.50	1,348.50	-	-
DTCENT	15 ธ.ค. 65	14 ธ.ค. 66	662.00	54.94	1,205.00	662.00	496.50	Free	Free	14 มิ.ย. 66	14 ธ.ค. 66	14 มิ.ย. 67	14 ธ.ค. 67	165.50	496.50	-	-
SM	20 ธ.ค. 65	19 ธ.ค. 66	605.00	55.00	1,100.00	605.00	453.75	Free	Free	19 มิ.ย. 66	19 ธ.ค. 66	19 มิ.ย. 67	19 ธ.ค. 67	151.25	453.75	-	-
WARRIX	21 ธ.ค. 65	20 ธ.ค. 66	330.00	55.00	600.00	330.00	247.50	Free	Free	20 มิ.ย. 66	20 ธ.ค. 66	20 มิ.ย. 67	20 ธ.ค. 67	82.50	247.50	-	-
MOSHI	22 ธ.ค. 65	21 ธ.ค. 66	165.00	55.00	300.00	165.00	123.75	Free	Free	21 มิ.ย. 66	21 ธ.ค. 66	21 มิ.ย. 67	21 ธ.ค. 67	41.25	123.75	-	-
KTMS	23 ธ.ค. 65	22 ธ.ค. 66	165.00	55.00	300.00	165.00	123.75	Free	Free	22 มิ.ย. 66	22 ธ.ค. 66	22 มิ.ย. 67	22 ธ.ค. 67	41.25	123.75	-	-
SAF	19 ม.ค. 66	18 ม.ค. 67	165.00	55.00	300.00	165.00	123.75	Free	Free	18 ก.ค. 66	18 ม.ค. 67	18 ก.ค. 67	18 ม.ค. 68	41.25	123.75	-	-
MASTER	25 ม.ค. 66	24 ม.ค. 67	132.00	55.00	240.00	132.00	99.00	Free	Free	24 ก.ค. 66	24 ม.ค. 67	24 ก.ค. 67	24 ม.ค. 68	33.00	99.00	-	-
SVR	8 ก.พ. 66	7 ก.พ. 67	280.00	54.90	510.00	280.00	210.00	Free	Free	7 ส.ค. 66	7 ก.พ. 67	7 ส.ค. 67	7 ก.พ. 68	70.00	210.00	-	-
NTSC	9 ก.พ. 66	8 ก.พ. 67	55.00	55.00	100.00	55.00	41.25	Free	Free	8 ส.ค. 66	8 ก.พ. 67	8 ส.ค. 67	8 ก.พ. 68	13.75	41.25	-	-
MEB	14 ก.พ. 66	13 ก.พ. 67	165.00	55.00	300.00	165.00	123.75	Free	Free	13 ส.ค. 66	13 ก.พ. 67	13 ส.ค. 67	13 ก.พ. 68	41.25	123.75	-	-
PQS	15 ก.พ. 66	14 ก.พ. 67	368.00	54.93	670.00	368.00	276.00	Free	Free	14 ส.ค. 66	14 ก.พ. 67	14 ส.ค. 67	14 ก.พ. 68	92.00	276.00	-	-
BVG	17 ก.พ. 66	16 ก.พ. 67	247.00	54.89	450.00	247.00	185.25	Free	Free	16 ส.ค. 66	16 ก.พ. 67	16 ส.ค. 67	16 ก.พ. 68	61.75	185.25	-	-

ที่มา: ตลาดหลักทรัพย์ฯ และ เคจี ไอ (ประเทศไทย)

<https://www.kgieworld.co.th>

หมายเหตุ: 1. *บริษัทอาจเป็นผู้ออกใบสำคัญแสดงสิทธิอนุพันธ์บนหลักทรัพย์นี้ / 2. เป้าพื้นฐาน หมายถึง ราคาเป้าหมายเชิงพื้นฐาน (Forecasted 12M Target price) ที่อ้างอิงจากบทวิเคราะห์ห้บัจจยพื้นฐานฉบับล่าสุดของฝ่ายวิจัย / 3. เป้า Consensus หมายถึง ค่าเฉลี่ยของราคาเป้าหมายเชิงพื้นฐานที่จัดทำโดย Bloomberg consensus หรือ IAA Consensus

Disclaimer

บริษัทหลักทรัพย์ เคจีไอ (ประเทศไทย) จำกัด (มหาชน) (“บริษัท”) มิได้ให้การรับรองใด ๆ ถึงความถูกต้องและแท้จริงของข้อมูลในเอกสารนี้ (“ข้อมูล”) ดังนั้นไม่ว่าจะด้วยเหตุใดก็ตาม บริษัทไม่ขอรับผิดชอบต่อความเสียหายในรายได้ หรือผลประโยชน์ใด ๆ ทั้งทางตรงและทางอ้อมที้เกิดขึ้นจากการใช้ ข้อมูล และข้อมูลนี้มิได้จัดทำขึ้นเพื่อเป็นการชักชวนหรือให้นำซื้อขายหลักทรัพย์ใด ๆ ทั้งนี้ข้อมูลถูกจัดทำขึ้นจากแหล่งข้อมูลที่เป็นปัจจุบันและ บริษัทสงวนสิทธิในการแก้ไขข้อความใด ๆ ในเอกสารนี้โดยมิต้องออกกล่าวอ้างหน้า

รายงานการเปลี่ยนแปลงการถือครองหลักทรัพย์ของผู้บริหาร (Change of Management Holdings)

ชื่อบริษัท	ชื่อผู้บริหาร	ความสัมพันธ์*	ประเภท	จำนวน (หุ้น)				ราคา (บาท)
				ซื้อ	ขาย	รับโอน	โอนออก	
AAI	ร้อยเอก สุทธินันท์ หัตถดวงษ์	ผู้รายงาน	หุ้นสามัญ	80,000				5.65
AUCT	นาย สุธี สมาธิ	ผู้รายงาน	หุ้นสามัญ	20,000				9.15
DACON	นาย อนุรักษ์ ลีลาปิยมิตร	ผู้รายงาน	หุ้นสามัญ		19,400			5.15
	นาย อนุรักษ์ ลีลาปิยมิตร	ผู้รายงาน	หุ้นสามัญ	44,400				4.50
EP	นาย ยุทธ ชินสุภัคกุล	ผู้รายงาน	หุ้นสามัญ	36,400				3.34
HARN	นาย วิรัฐ สุขชัย	ผู้รายงาน	หุ้นสามัญ	1,000,000				2.16
	นาย วิรัฐ สุขชัย	ผู้รายงาน	หุ้นสามัญ	600,000				2.16
ITNS	นาย อติศร ดาววรรณสาร	ผู้รายงาน	หุ้นสามัญ	100,000				4.18
KSL	นาย จำรูญ ชินธรรมมิตร	ผู้รายงาน	หุ้นสามัญ	29				3.36
MICRO	นาง รสนันท์ ยิ่งทวีศักดิ์	ผู้รายงาน	หุ้นสามัญ	20,000				3.82
PEACE	นาย พิสิฐ ปัญจคุณากรณ์	ผู้รายงาน	หุ้นสามัญ					-
	นาย พิสิฐ ปัญจคุณากรณ์	ผู้รายงาน	หุ้นสามัญ	2,200				4.14
	นาย พิสิฐ ปัญจคุณากรณ์	ผู้รายงาน	หุ้นสามัญ	24,800				4.14
	นาย พิสิฐ ปัญจคุณากรณ์	ผู้รายงาน	หุ้นสามัญ	12,000				4.14
PSG	นาย นพดล อินทวลิบ	ผู้รายงาน	หุ้นสามัญ	500,000				0.98
	นาย นพดล อินทวลิบ	ผู้รายงาน	หุ้นสามัญ	1,000,000				0.96
RCL	นาย ทวินโชค ต้นภูนิศย์	ผู้รายงาน	หุ้นสามัญ	50,000				25.35
RS	นาย สุรัชย์ เชนฐูชาติศักดิ์	นิติบุคคลซึ่งผู้จัดท	หุ้นสามัญ	1,100,000				15.06
STI	นาย ไพรัช เล่าประเสริฐ	ผู้รายงาน	หุ้นสามัญ	150,000				5.48
	นาย ไพรัช เล่าประเสริฐ	ผู้รายงาน	หุ้นสามัญ	60,000				5.47
	นาย ไพรัช เล่าประเสริฐ	ผู้รายงาน	หุ้นสามัญ	560,000				5.13
STP	นาย สุรศักดิ์ โรจน์วงศ์จรัส	ผู้รายงาน	หุ้นสามัญ	20,000				10.00
UVAN	นาย สันติ สนวนยศ	ผู้รายงาน	หุ้นสามัญ	10,000				7.35
VRANDA	นาย กิตติศักดิ์ สฟโซคชัย	ผู้รายงาน	หุ้นสามัญ	15,000				7.57

ที่มา: เว็บไซต์ ก.ล.ด.

หมายเหตุ: * กรณีที่บริษัทมีผู้บริหารเป็นคู่สมรสกัน ถ้ามีการซื้อขายหลักทรัพย์ คู่สมรสทั้ง 2 คน จะมีหน้าที่ต้องรายงาน ซึ่งจะก่อให้เกิดการแสดงรายการซ้ำซ้อนกัน เช่น นาย A และนาง B เป็นคู่สมรสกันและเป็นผู้บริหารของ บมจ. AB ทั้งคู่ ถ้านาย A ซื้อหุ้น AB 1 รายการ การแสดงข้อมูลจะเป็น 2 รายการดังนี้ รายการที่ 1 นาย A ผู้จัดทำ ซื้อหุ้น รายการที่ 2 นาง B คู่สมรส ซื้อหุ้น จึงขอให้ข้อมูลด้วยความระมัดระวัง

<https://www.kgieworld.co.th>

หมายเหตุ: 1. *บริษัทอาจเป็นผู้ออกไปสำคัญแสดงสิทธิอนุพันธ์บนหลักทรัพย์นี้ / 2. เป้าพื้นฐาน หมายถึง ราคาเป้าหมายเชิงพื้นฐาน (Forecasted 12M Target price) ที่อ้างอิงจากบทวิเคราะห์ปัจจุบันฉบับล่าสุดของฝ่ายวิจัยฯ / 3. เป้า Consensus หมายถึง ค่าเฉลี่ยของราคาเป้าหมายพื้นฐานที่จัดทำโดย Bloomberg consensus หรือ IAA Consensus

Disclaimer

บริษัทหลักทรัพย์ เคจีไอ (ประเทศไทย) จำกัด (มหาชน) ("บริษัท") มิได้ให้การรับรองใดๆ ถึงความถูกต้องและแท้จริงของข้อมูลในเอกสารนี้ ("ข้อมูล") ดังนั้นไม่ว่าจะด้วยเหตุใดก็ตาม บริษัทไม่ขอรับผิดชอบต่อความเสียหายในรายได้ หรือผลประโยชน์ใดๆ ทั้งทางตรงและทางอ้อมที่เกิดขึ้นจากการใช้ ข้อมูล และข้อมูลนี้มิได้จัดทำขึ้นเพื่อการชักชวนหรือชี้แนะให้ซื้อขายหลักทรัพย์ใดๆ ทั้งนี้ข้อมูลถูกจัดทำขึ้นจากแหล่งข้อมูลที่เป็นปัจจุบันและ บริษัทสงวนสิทธิในการแก้ไขข้อความใดๆ ในเอกสารนี้โดยมิต้องบอกกล่าวล่วงหน้า

ปฏิทินหุ้น

จันทร์	อังคาร	พุธ	พฤหัสบดี	ศุกร์
10 เม.ย. 66	11 เม.ย. 66	12 เม.ย. 66	13 เม.ย. 66	14 เม.ย. 66
BPP XD @ 0.30 บาท QTC XD @ 0.20 บาท จ่าย 26 เม.ย. 66 ATP30 XD @ 0.03 บาท BANPU XD @ 0.75 บาท จ่าย 28 เม.ย. 66 TVDH XW 3:1 @ 0.30 บาท ขึ้น SP เพื่อใช้สิทธิครั้งสุดท้าย AIE-W2 MINT-W8 ตั้งแต่ 10 เม.ย. - 5 พ.ค. 66 AWC13C2304A BH13C2304A CPF13C2304A HANA13C2304B PTTEP13C2304A SCB13C2304A STARK13C2304A TCAP13C2304A VGI13C2304A ตั้งแต่ 10 - 12 เม.ย. 66 เพิ่มทุน ICN เข้าเทรด 12,131,756 หุ้น เพิ่มทุน JMART เข้าเทรด 243,895 หุ้น เพิ่มทุน JMT เข้าเทรด 431,428 หุ้น เพิ่มทุน SINGER เข้าเทรด 1,480,510 หุ้น เพิ่มทุน SDC เข้าเทรด 34,188,034 หุ้น เพิ่มทุน JKN เข้าเทรด 7,610,350 หุ้น	KWC XD @ 10 บาท จ่าย 24 เม.ย. 66 LHSC XD @ 0.1250 บาท QHPF XD @ 0.12 บาท จ่าย 27 เม.ย. 66 J XD @ 0.03 บาท JMT XD @ 0.59 บาท จ่าย 2 พ.ค. 66 JMART XD @ 0.66 บาท จ่าย 3 พ.ค. 66	TTB XD @ 0.053 บาท จ่าย 3 พ.ค. 66	วันสงกรานต์	วันสงกรานต์
17 เม.ย. 66	18 เม.ย. 66	19 เม.ย. 66	20 เม.ย. 66	21 เม.ย. 66
GC XD @ 0.15 บาท จ่าย 28 เม.ย. 66 KBANK XD @ 3.50 บาท S11 XD @ 0.10 บาท SCB XD @ 5.19 บาท TMT XD @ 0.15 บาท UKEM XD @ 0.015 บาท จ่าย 3 พ.ค. 66	KTB XD @ 0.682 บาท KTC XD @ 1.15 บาท RS XD @ 10:1 หุ้น RS XD @ 0.0111 บาท TCAP XD @ 1.90 บาท TIPCO XD @ 0.70 บาท TOG XD @ 0.43 บาท จ่าย 3 พ.ค. 66 KGI XD @ 0.355 บาท จ่าย 9 พ.ค. 66 PIMO-W2 ขึ้น SP เพื่อใช้สิทธิครั้งสุดท้าย ตั้งแต่ 18 เม.ย. - 11 พ.ค. 66	HMPRO XD @ 0.21 บาท PUJ XD @ 0.05 บาท TPLAS XD @ 0.10 บาท YUASA XD @ 0.346 บาท จ่าย 3 พ.ค. 66 STA XD @ 1.00 บาท STGT XD @ 0.25 บาท TIDLOR XD @ 8:1 หุ้น TIDLOR XD @ 0.292 บาท จ่าย 8 พ.ค. 66 FTE XD @ 0.06 บาท จ่าย 9 พ.ค. 66 ขึ้น SP เพื่อใช้สิทธิครั้งสุดท้าย III-W1 TCC-W4 ตั้งแต่ 19 เม.ย. - 12 พ.ค. 66	MAJOR XD @ 0.25 บาท จ่าย 3 พ.ค. 66 AIT XD @ 0.17 บาท JR XD @ 0.09 บาท NER XD @ 0.31 บาท THANA XD @ 0.07 บาท จ่าย 9 พ.ค. 66	PSL XD @ 0.25 บาท จ่าย 9 พ.ค. 66 TISCO XD @ 7.75 บาท JR XD @ 0.09 บาท BBL XD @ 3 บาท จ่าย 12 พ.ค. 66

<https://www.kgieworld.co.th>

หมายเหตุ: 1. *บริษัทอาจเป็นผู้ถือครองหุ้นสำคัญแสดงสิทธิของหุ้นฉบับนี้ / 2. เป้าพื้นฐาน หมายถึง ราคาเป้าหมายเชิงพื้นฐาน (Forecasted 12M Target price) ที่อ้างอิงจากบทวิเคราะห์ที่ปัจจัยพื้นฐานฉบับล่าสุดของฝ่ายวิจัย / 3. เป้า Consensus หมายถึง ค่าเฉลี่ยของราคาเป้าหมายเชิงพื้นฐานที่จัดทำโดย Bloomberg consensus หรือ IAA Consensus

Disclaimer

บริษัทหลักทรัพย์ เคจีไอ (ประเทศไทย) จำกัด (มหาชน) ("บริษัท") มิได้ให้การรับรองใดๆ ถึงความถูกต้องและแท้จริงของข้อมูลในเอกสารนี้ ("ข้อมูล") ดังนั้นไม่ว่าจะด้วยเหตุใดก็ตาม บริษัทไม่ขอรับผิดชอบต่อความเสียหายในรายได้ หรือผลประโยชน์ใดๆ ทั้งทางตรงและทางอ้อมที่เกิดขึ้นจากการใช้ข้อมูล และข้อมูลนี้มิได้จัดทำขึ้นเพื่อเป็นการชักชวนหรือแนะนำให้ซื้อขายหลักทรัพย์ใดๆ ทั้งนี้ข้อมูลถูกจัดทำขึ้นจากแหล่งข้อมูลที่เป็นปัจจุบันและ บริษัทสงวนสิทธิในการแก้ไขข้อความใดๆ ในเอกสารนี้โดยมิต้องบอกกล่าวล่วงหน้า

ปฏิทินหุ้น (ต่อ)

จันทร์	อังคาร	พุธ	พฤหัสบดี	ศุกร์
24 เม.ย. 66	25 เม.ย. 66	26 เม.ย. 66	27 เม.ย. 66	28 เม.ย. 66
CIMBT XD @ 0.0115 บาท จ่าย 10 พ.ค. 66 CH XD @ 0.06 บาท จ่าย 12 พ.ค. 66 NUSA-W4 ขึ้น SP เพื่อใช้สิทธิครั้งสุดท้าย ตั้งแต่ 24 เม.ย. - 17 พ.ค. 66	FPI XD @ 0.08 บาท จ่าย 9 พ.ค. 66 UBA XD @ 0.0459 บาท WFX XD @ 0.21 บาท จ่าย 15 พ.ค. 66 III XD @ 0.40 บาท จ่าย 16 พ.ค. 66 BGC XD @ 0.12 บาท SMART XD @ 0.0365 บาท จ่าย 17 พ.ค. 66 SNP-W2 ขึ้น SP เพื่อใช้สิทธิครั้งสุดท้าย ตั้งแต่ 25 เม.ย. - 18 พ.ค. 66	SKR XD @ 0.08 บาท จ่าย 10 พ.ค. 66 KCC XD @ 0.0212 บาท จ่าย 17 พ.ค. 66 GUNKUL XD @ 0.06 บาท จ่าย 18 พ.ค. 66 EASTW XD @ 0.09 บาท จ่าย 19 พ.ค. 66 NEX-W2 ขึ้น SP เพื่อใช้สิทธิครั้งสุดท้าย ตั้งแต่ 26 เม.ย. - 19 พ.ค. 66	PDJ XD @ 10:1 หุ้น PDJ XD @ 0.111111 บาท RBF XD @ 0.10 บาท จ่าย 15 พ.ค. 66 AAI XD @ 0.20 บาท NSL XD @ 0.3 บาท TM XD @ 0.05 บาท จ่าย 16 พ.ค. 66 MAKRO XD @ 0.33 บาท IMTC XD @ 0.95 บาท SAMCO XD @ 0.10 บาท SRICHA XD @ 0.20 บาท WHAUP XD @ 0.10 บาท จ่าย 17 พ.ค. 66 JDF XD @ 0.02 บาท KKP XD @ 1.50 บาท MINT XD @ 0.25 บาท QH XD @ 0.1 บาท SAK XD @ 0.137 บาท SGC XD @ 0.11 บาท TPCH XD @ 0.183 บาท จ่าย 18 พ.ค. 66 AUCT XD @ 0.305 บาท HTECH XD @ 0.04 บาท POLY XD @ 0.08 บาท SUN XD @ 0.10 บาท TKC XD @ 0.40 บาท จ่าย 19 พ.ค. 66 SFLEX XD @ 0.03 บาท จ่าย 22 พ.ค. 66 KKP XW 12:1 @ ฟรี (W5) KKP XW 12:1 @ ฟรี (W6)	ALUCON XD @ 10 บาท จ่าย 15 พ.ค. 66 SO XD @ 0.20 บาท จ่าย 17 พ.ค. 66 ASW XD @ 0.5226 บาท CEYE XD @ 0.15 บาท DTCL XD @ 0.35 บาท IHL XD @ 0.10 บาท MFC XD @ 1.50 บาท NEW XD @ 4 บาท PCSGH XD @ 0.20 บาท RSP XD @ 0.21 บาท จ่าย 18 พ.ค. 66 CHG XD @ 0.075 บาท DTCENT XD @ 25:1 หุ้น DTCENT XD @ 0.002 บาท MENA XD @ 0.03 บาท PREB XD @ 0.5 บาท SCG XD @ 0.05 บาท TPBI XD @ 0.20 บาท TWPC XD @ 0.2158 บาท จ่าย 19 พ.ค. 66 NRF XD @ 0.03 บาท จ่าย 22 พ.ค. 66 AYUD XD @ 0.26 บาท จ่าย 24 พ.ค. 66 K XW 6:1 @ ฟรี PROS XW 2:1 @ ฟรี SKY XR 20:1 @ 13 บาท TMC XW 3:1 @ 0.05 บาท CIG XR 2:1 @ 0.50 บาท CIG XW 6(XR):1 @ ฟรี NRF-W1 ขึ้น SP เพื่อใช้สิทธิครั้งสุดท้าย ตั้งแต่ 28 เม.ย. - 26 พ.ค. 66

Disclaimer

บริษัทหลักทรัพย์ เคจีไอ (ประเทศไทย) จำกัด (มหาชน) (“บริษัท”) มิได้ให้การรับรองใดๆ ถึงความถูกต้องและแท้จริงของข้อมูลในเอกสารนี้ (“ข้อมูล”) ดังนั้นไม่ว่าจะด้วยเหตุใดก็ตาม บริษัทไม่ขอรับผิดชอบต่อความเสียหายในรายได้ หรือผลประโยชน์ใดๆ ทั้งทางตรงและทางอ้อมที่เกิดขึ้นจากการใช้ ข้อมูล และข้อมูลนี้มิได้จัดทำขึ้นเพื่อเป็นการชักชวนหรือแนะนำให้ซื้อขายหลักทรัพย์ใดๆ ทั้งนี้ข้อมูลถูกจัดทำขึ้นจากแหล่งข้อมูลที่เป็นปัจจุบันและ บริษัทสงวนสิทธิในการแก้ไขข้อความใดๆ ในเอกสารนี้โดยมิต้องบอกกล่าวล่วงหน้า

ปฏิทินหุ้น (ต่อ)

จันทร์	อังคาร	พุธ	พฤหัสบดี	ศุกร์
1 พ.ค. 66	2 พ.ค. 66	3 พ.ค. 66	4 พ.ค. 66	5 พ.ค. 66
วันแรงงานแห่งชาติ	MGT XD @ 0.08 บาท SCAP XD @ 0.80 บาท SVI XD @ 0.26 บาท จ่าย 16 พ.ค. 66 L&E XD @ 0.061 บาท MODERN XD @ 0.06 บาท NETBAY XD @ 0.8162 บาท จ่าย 17 พ.ค. 66 SC XD @ 0.17 บาท จ่าย 18 พ.ค. 66 AMARC XD @ 0.10 บาท CPALL XD @ 0.75 บาท HTC XD @ 0.97 บาท LHFG XD @ 0.01 บาท LPH XD @ 0.10 บาท MFEC XD @ 0.40 บาท PR9 XD @ 0.29 บาท SAWAD XD @ 1.8 บาท SNNP XD @ 0.23 บาท จ่าย 19 พ.ค. 66 BIS XD @ 0.0625 บาท ESSO XD @ 0.30 บาท INET XD @ 0.106100000005 บาท SORKON XD @ 0.1 บาท THIP XD @ 1.75 บาท จ่าย 22 พ.ค. 66 AHC XD @ 1.18 บาท BAM XD @ 0.55 บาท CHOTI XD @ 8.50 บาท CPANEL XD @ 0.17 บาท MOSHI XD @ 10:1 หุ้น MOSHI XD @ 0.10 บาท PRAKIT XD @ 1 บาท PIMO XD @ 0.042 บาท จ่าย 23 พ.ค. 66 DMT XD @ 0.5 บาท จ่าย 25 พ.ค. 66 B XR 1:6 @ 0.06 บาท INET XW 5:1 @ ฟรี	SICT XD @ 5:1 หุ้น SICT XD @ 0.0112 บาท จ่าย 8 พ.ค. 66 BE8 XD @ 10:1 หุ้น BE8 XD @ 0.005 บาท จ่าย 12 พ.ค. 66 AMATAV XD @ 0.07 บาท จ่าย 18 พ.ค. 66 AMATA XD @ 0.40 บาท EKH XD @ 40:1 หุ้น EKH XD @ 0.32 บาท IVL XD @ 0.40 บาท SABINA XD @ 0.59 บาท SABUY XD @ 4:1 หุ้น SABUY XD @ 0.0278 บาท SAUCE XD @ 1.65 บาท SINGER XD @ 0.26 บาท SMD XD @ 0.50 บาท TSR XD @ 10:1 หุ้น TSR XD @ 0.0111 บาท จ่าย 19 พ.ค. 66 ACG XD @ 0.0133 บาท APCO XD @ 0.155 บาท APP XD @ 0.14 บาท BRI XD @ 0.721 บาท D XD @ 7.5:1 หุ้น D XD @ 0.00741 บาท CKP XD @ 0.085 บาท KWM XD @ 0.058 บาท YGG XD @ 0.067 บาท จ่าย 22 พ.ค. 66 ICC XD @ 1 บาท OCC XD @ 0.05 บาท SCN XD @ 0.055 บาท SPI XD @ 0.6 บาท TFG XD @ 0.30 บาท WACOAL XD @ 0.70 บาท จ่าย 23 พ.ค. 66 BJC XD @ 0.65 บาท CIVIL XD @ 0.02 บาท KISS XD @ 0.08 บาท PAF XD @ 0.0102 บาท PPS XD @ 0.01 บาท SSF XD @ 0.4814 บาท S&J XD @ 1.70 บาท TNL XD @ 0.20 บาท TPCS XD @ 1 บาท จ่าย 24 พ.ค. 66 AKP XD @ 0.025 บาท COLOR XD @ 0.08 บาท KTMS XD @ 0.0327 บาท NYT XD @ 0.22 บาท OSP XD @ 0.45 บาท SALEE XD @ 0.07 บาท SSP XD @ 10:1 หุ้น SSP XD @ 0.06111 บาท STP XD @ 0.25 บาท SWC XD @ 0.25 บาท จ่าย 25 พ.ค. 66 CPR XD @ 0.089 บาท PRM XD @ 0.25 บาท RICHY XD @ 32:1 หุ้น RICHY XD @ 0.00385 บาท ROJNA XD @ 0.30 บาท SM XD @ 0.04 บาท SST XD @ 0.03 บาท จ่าย 26 พ.ค. 66 BLA XD @ 0.28 บาท KGEN XR 5:1 @ 1 บาท KGEN XW 3:1 @ ฟรี	วันฉัตรมงคล	วันหยุดพิเศษ (เพิ่มเติม)

<https://www.kgieworld.co.th>

หมายเหตุ: 1. *บริษัทอาจเป็นผู้ออกไปสำคัญแสดงสิทธิของหุ้นฉบับนี้บนหลักทรัพย์นี้ / 2. เป้าพื้นฐาน หมายถึง ราคาเป้าหมายเชิงพื้นฐาน (Forecasted 12M Target price) ที่อ้างอิงจากบทวิเคราะห์ที่ปัจจัยพื้นฐานฉบับล่าสุดของฝ่ายวิจัยฯ / 3. เป้า Consensus หมายถึง ค่าเฉลี่ยของราคาเป้าหมายเชิงพื้นฐานที่จัดทำโดย Bloomberg consensus หรือ IAA Consensus

Disclaimer

บริษัทหลักทรัพย์ เคจีไอ (ประเทศไทย) จำกัด (มหาชน) ("บริษัท") มิได้ให้การรับรองใดๆ ถึงความถูกต้องและแท้จริงของข้อมูลในเอกสารนี้ ("ข้อมูล") ดังนั้นไม่ว่าจะด้วยเหตุใดก็ตาม บริษัทไม่ขอรับผิดชอบต่อความเสียหายในรายได้ หรือผลประโยชน์ใดๆ ทั้งทางตรงและทางอ้อมที่เกิดขึ้นจากการใช้ ข้อมูล และข้อมูลนี้มีได้จัดทำขึ้นเพื่อเป็นการชักชวนหรือชี้แนะให้ซื้อขายหลักทรัพย์ใดๆ ทั้งนี้ข้อมูลถูกจัดทำขึ้นจากแหล่งข้อมูลที่เป็นปัจจุบันและ บริษัทสงวนสิทธิในการแก้ไขข้อความใดๆ ในเอกสารนี้โดยมิต้องบอกกล่าวล่วงหน้า

ปฏิทินหุ้น (ต่อ)

จันทร์	อังคาร	พุธ	พฤหัสบดี	ศุกร์
8 พ.ค. 66	9 พ.ค. 66	10 พ.ค. 66	11 พ.ค. 66	12 พ.ค. 66
MICRO XD @ 0.036 บาท จ่าย 18 พ.ค. 66 MITSIB XD @ 20:1 หุ้น MITSIB XD @ 0.0025 บาท จ่าย 19 พ.ค. 66 AURA XD @ 0.08 บาท LH XD @ 0.35 บาท SCM XD @ 0.11 บาท จ่าย 22 พ.ค. 66 AU XD @ 0.15 บาท KAMART XD @ 0.08 บาท SPALI XD @ 0.75 บาท TACC XD @ 0.19 บาท TPS XD @ 0.10 บาท จ่าย 23 พ.ค. 66 ASIAN XD @ 0.40 บาท FNS XD @ 0.20 บาท ICHI XD @ 0.06 บาท MK XD @ 0.11 บาท จ่าย 24 พ.ค. 66 CPF XD @ 0.35 บาท CSS XD @ 0.05 บาท GTB XD @ 0.02 บาท HFT XD @ 0.380 บาท HUMAN XD @ 0.12 บาท MATI XD @ 0.25 บาท ORI XD @ 0.57 บาท PPM XD @ 0.025 บาท SELIC XD @ 30:1 หุ้น SELIC XD @ 0.02217 บาท SITHAI XD @ 0.04 บาท จ่าย 25 พ.ค. 66 CHAYO XD @ 50:1 หุ้น CHAYO XD @ 0.00111111 บาท CRC XD @ 0.48 บาท FLOYD XD @ 9:1 หุ้น FLOYD XD @ 0.00555556 บาท IP XD @ 0.18 บาท KLINIQ XD @ 0.5 บาท ONEE XD @ 0.16 บาท PCC XD @ 0.14 บาท SSSC XD @ 0.185 บาท TOA XD @ 0.25 บาท TRUBB XD @ 0.12 บาท VIBHA XD @ 0.055 บาท จ่าย 26 พ.ค. 66 THREL XD @ 60:1 หุ้น THREL XD @ 0.07 บาท DEMCO XW 5:1 @ ฟรี DV8 XR 1:1 @ 0.6 บาท DV8 XW 2(XR):1 @ ฟรี IP XW 4:1 @ ฟรี EFORL-W5 ขึ้น SP เพื่อใช้สิทธิครั้งสุดท้าย ตั้งแต่ 8 - 31 พ.ค. 66	PROEN XD @ 0.12 บาท จ่าย 18 พ.ค. 66 BCH XD @ 0.40 บาท JUBILE XD @ 0.35 บาท จ่าย 19 พ.ค. 66 HPT XD @ 0.0212 บาท ILM XD @ 0.6 บาท จ่าย 22 พ.ค. 66 AWC XD @ 0.032 บาท BBIK XD @ 0.40 บาท EASON XD @ 0.06 บาท M XD @ 0.90 บาท MOONG XD @ 0.10 บาท PRAPAT XD @ 0.04 บาท จ่าย 24 พ.ค. 66 AMR XD @ 0.05 บาท AP XD @ 0.65 บาท BAY XD @ 0.45 บาท BEC XD @ 0.16 บาท FE XD @ 3.50 บาท NOBLE XD @ 0.20 บาท PIN XD @ 0.15 บาท PL XD @ 0.11 บาท SMT XD @ 0.06 บาท TFMAMA XD @ 2.74 บาท TNPC XD @ 0.02 บาท TPAC XD @ 0.293 บาท จ่าย 25 พ.ค. 66 CSR XD @ 1.11 บาท KUMWEL XD @ 0.07 บาท LEO XD @ 0.20 บาท NFC XD @ 0.18 บาท PF XD @ 0.02 บาท SAPPE XD @ 1.65 บาท TC XD @ 0.50 บาท WIIK XD @ 0.06 บาท WP XD @ 0.25 บาท จ่าย 26 พ.ค. 66 TLI XD @ 0.30 บาท SDC-W1 ขึ้น SP เพื่อใช้สิทธิครั้งสุดท้าย ตั้งแต่ 9 พ.ค. - 1 มิ.ย. 66	SPC XD @ 1 บาท จ่าย 23 พ.ค. 66 PB XD @ 1.14 บาท จ่าย 24 พ.ค. 66 ALLA XD @ 0.07 บาท ASEFA XD @ 0.18 บาท SIAM XD @ 0.03 บาท STI XD @ 0.17 บาท จ่าย 25 พ.ค. 66 ARROW XD @ 0.25 บาท ILINK XD @ 0.2 บาท ITEC XD @ 0.0635 บาท MEB XD @ 0.05 บาท SMIT XD @ 0.20 บาท TOPP XD @ 3.82 บาท จ่าย 26 พ.ค. 66	PG XD @ 0.2 บาท จ่าย 24 พ.ค. 66 SENA XD @ 0.078368 บาท TRU XD @ 10:1 หุ้น TRU XD @ 0.35 บาท WHA XD @ 0.1003 บาท จ่าย 25 พ.ค. 66 AKR XD @ 0.045 บาท TMI XD @ 0.015 บาท จ่าย 26 พ.ค. 66 AKR XW 5:1 @ ฟรี TEAMG XW 5:1 @ ฟรี TMI XW 2:1 @ ฟรี MILL XW 4:1 @ 0.02 บาท	NNCL XD @ 0.05 บาท จ่าย 23 พ.ค. 66 BRR XD @ 0.2 บาท CHARAN XD @ 2 บาท จ่าย 25 พ.ค. 66 DOD XR 17:1 @ 4 บาท

<https://www.kgieworld.co.th>

หมายเหตุ: 1. *บริษัทอาจเป็นผู้ออกใบสำคัญแสดงสิทธิอนุพันธ์บนหลักทรัพย์นี้ / 2. เป้าพื้นฐาน หมายถึง ราคาเป้าหมายเชิงพื้นฐาน (Forecasted 12M Target price) ที่อ้างอิงจากบทวิเคราะห์ที่ปัจจัยพื้นฐานฉบับล่าสุดของฝ่ายวิจัยฯ / 3. เป้า Consensus หมายถึง ค่าเฉลี่ยของราคาเป้าหมายเชิงพื้นฐานที่จัดทำโดย Bloomberg consensus หรือ IAA Consensus

Disclaimer

บริษัทหลักทรัพย์ เคจีโอ (ประเทศไทย) จำกัด (มหาชน) ("บริษัท") มิได้ให้การรับรองใดๆ ถึงความถูกต้องและแท้จริงของข้อมูลในเอกสารนี้ ("ข้อมูล") ดังนั้นไม่ว่าจะด้วยเหตุใดก็ตาม บริษัทไม่ขอรับผิดชอบต่อความเสียหายในรายได้ หรือผลประโยชน์ใดๆ ทั้งทางตรงและทางอ้อมที่เกิดขึ้นจากการใช้ ข้อมูล และข้อมูลนี้มิได้จัดทำขึ้นเพื่อเป็นการชักชวนหรือแนะนำให้ซื้อขายหลักทรัพย์ใดๆ ทั้งนี้ข้อมูลถูกจัดทำขึ้นจากแหล่งข้อมูลที่เป็นปัจจุบันและ บริษัทสงวนสิทธิในการแก้ไขข้อความใดๆ ในเอกสารนี้โดยมิต้องบอกกล่าวล่วงหน้า

ปฏิทินหุ้น (ต่อ)

จันทร์	อังคาร	พุธ	พฤหัสบดี	ศุกร์
15 พ.ค. 66	16 พ.ค. 66	17 พ.ค. 66	18 พ.ค. 66	19 พ.ค. 66
		STOWER-W3 ขึ้น SP เพื่อใช้สิทธิครั้งสุดท้าย ตั้งแต่ 17 พ.ค. - 9 มิ.ย. 66		
22 พ.ค. 66	23 พ.ค. 66	24 พ.ค. 66	25 พ.ค. 66	26 พ.ค. 66
29 พ.ค. 66	30 พ.ค. 66	31 พ.ค. 66	1 มิ.ย. 66	2 มิ.ย. 66
BE8 XW 20:1 @ พีรี				
5 มิ.ย. 66	6 มิ.ย. 66	7 มิ.ย. 66	8 มิ.ย. 66	9 มิ.ย. 66
ชดเชยวันเฉลิมพระชนมพรรษา สมเด็จพระนางเจ้าสุทิดา พัชรสุธาพิมลลักษณ พระบรมราชินี และวันวิสาขบูชา			KWM-W1 ขึ้น SP เพื่อใช้สิทธิครั้งสุดท้าย ตั้งแต่ 9 มิ.ย. - 4 ก.ค. 66	

ที่มา : ตลาดหลักทรัพย์ฯ

ประจำวันที่ 10 เม.ย. 66

หมายเหตุ :

IPO : หุ้นเข้าใหม่

XD : ผู้ซื้อหลักทรัพย์ไม่ได้สิทธิรับเงินปันผล

XE : วันปิดสมุดทะเบียนผู้ถือใบสำคัญแสดงสิทธิ เพื่อการใช้สิทธิแปลงสภาพก่อนกำหนด

XR : ผู้ซื้อหลักทรัพย์ไม่ได้สิทธิจองซื้อหุ้นออกใหม่

XT : ผู้ซื้อหลักทรัพย์ไม่ได้สิทธิรับใบสำคัญแสดงสิทธิในการซื้อหุ้นเพิ่มทุนที่โอนสิทธิได้

XW : ผู้ซื้อหลักทรัพย์ไม่ได้สิทธิรับใบสำคัญแสดงสิทธิที่จะซื้อหลักทรัพย์

XN : ผู้ซื้อหลักทรัพย์ไม่มีสิทธิในการรับเงินคืนจากการลดทุน

XB : ผู้ซื้อหลักทรัพย์ไม่ได้สิทธิจองซื้อหุ้นออกใหม่ ในกรณีต่อไปนี้

- สิทธิจองซื้อหุ้นบุริมสิทธิ ที่จัดสรรให้แก่ผู้ถือหุ้นสามัญ

- สิทธิจองซื้อหุ้นสามัญ ที่จัดสรรให้แก่ผู้ถือหุ้นบุริมสิทธิ

- สิทธิในการจองซื้อหลักทรัพย์ที่เสนอขายให้แก่ประชาชนทั่วไป (Public Offering) โดยจัดสรรให้แก่ผู้ถือหุ้นเดิมของบริษัท

- สิทธิในการจองซื้อหลักทรัพย์ของบริษัทในเครือ

<https://www.kgieworld.co.th>

หมายเหตุ: 1. *บริษัทอาจเป็นผู้ถือใบสำคัญแสดงสิทธิอนุพันธ์บนหลักทรัพย์นี้ / 2. เป้าพื้นฐาน หมายถึง ราคาเป้าหมายเชิงพื้นฐาน (Forecasted 12M Target price) ที่อ้างอิงจากบทวิเคราะห์ปัจจุบันฉบับล่าสุดของฝ่ายวิจัยฯ / 3. เป้า Consensus หมายถึง ค่าเฉลี่ยของราคาเป้าหมายเชิงพื้นฐานที่จัดทำโดย Bloomberg consensus หรือ IAA Consensus

Disclaimer

บริษัทหลักทรัพย์ เคจีไอ (ประเทศไทย) จำกัด (มหาชน) (“บริษัท”) มิได้ให้การรับรองใดๆ ถึงความถูกต้องและแท้จริงของข้อมูลในเอกสารนี้ (“ข้อมูล”) ดังนั้นไม่ว่าจะด้วยเหตุใดก็ตาม บริษัทไม่ขอรับผิดชอบต่อความเสียหายในรายได้ หรือผลประโยชน์ใดๆ ทั้งทางตรงและทางอ้อมที่เกิดขึ้นจากการใช้ ข้อมูล และข้อมูลนี้มีได้จัดทำขึ้นเพื่อเป็นการชักชวนหรือชี้แนะให้ซื้อขายหลักทรัพย์ใดๆ ทั้งนี้ข้อมูลถูกจัดทำขึ้นจากแหล่งข้อมูลที่เป็นปัจจุบันและ บริษัทสงวนสิทธิในการแก้ไขข้อความใดๆในเอกสารนี้โดยมิต้องบอกกล่าวล่วงหน้า

รายชื่อหลักทรัพย์ที่สมาชิกต้องดำเนินการให้ลูกค้าวางเงินสดไว้ล่วงหน้ากับสมาชิกเต็มจำนวนที่จะซื้อ (Cash Balance)

รายชื่อหุ้น	วันที่เริ่มต้น	วันที่สิ้นสุด
DELTA	3/4/2023	21/4/2023
ITTHI	3/4/2023	21/4/2023

ที่มา: ตลาดหลักทรัพย์ฯ และ เคจีไอ (ประเทศไทย)

Disclaimer

บริษัทหลักทรัพย์ เคจีไอ (ประเทศไทย) จำกัด (มหาชน) ("บริษัท") มิได้ให้การรับรองใดๆ ถึงความถูกต้องและแท้จริงของข้อมูลในเอกสารนี้ ("ข้อมูล") ดังนั้นไม่ว่าจะด้วยเหตุใดก็ตาม บริษัทไม่ขอรับผิดชอบต่อความเสียหายในรายได้ หรือผลประโยชน์ใดๆ ทั้งทางตรงและทางอ้อมที่เกิดขึ้นจากการใช้ ข้อมูล และข้อมูลนี้มีได้จัดทำขึ้นเพื่อเป็นการชักชวนหรือชี้แนะให้ซื้อขายหลักทรัพย์ใดๆ ทั้งนี้ข้อมูลถูกจัดทำขึ้นจากแหล่งข้อมูลที่เป็นปัจจุบันและ บริษัทสงวนสิทธิในการแก้ไขข้อความใดๆในเอกสารนี้โดยมิต้องบอกกล่าวล่วงหน้า

รายงานผลสำรวจการกำกับดูแลกิจการบริษัทจดทะเบียน (CG Report)

บริษัทที่ได้คะแนนอยู่ในระดับ "ดีเลิศ (Excellent)"

ชื่อย่อ	ชื่อบริษัท	ชื่อย่อ	ชื่อบริษัท	ชื่อย่อ	ชื่อบริษัท
AAV	บริษัท เอเชีย เออีเอ็น	GLOBAL	บริษัท สยามโกลบอลเฮ้าส์	PTTGC	บริษัท พีทีที โกลบอล เคมิคอล
ADVANC	บริษัท แอดวานซ์ อินโฟร์ เซอร์วิส	GPSC	บริษัท โกลบอล เพาเวอร์ ซินเนอร์ยี	PYLON	บริษัท โพลอน
AMA	บริษัท อามา มาร์เก็ต	GULF	บริษัท กัดพี เอ็นเนอร์ยี ดีเวลอปเม้นท์	QH	บริษัท ควอลิตี้เฮ้าส์
AMATA	บริษัท อมตะ คอร์ปอเรชัน	HANA	บริษัท ฮานา ไมโครอิเล็กทรอนิกส์	RATCH	บริษัท ราชนา กรุ๊ป
ANAN	บริษัท อนันดา ดีเวลลอปเม้นท์	HMPRO	บริษัท โฮม โปรดักส์ เซ็นเตอร์	RS	บริษัท อาร์เอส
AOT	บริษัท ท่าอากาศยานไทย	INTUCH	บริษัท อินทรี โฮลดิ้งส์	SAT	บริษัท สมบูรณ์ เอ็ดดูเทนส์ เทคโนโลยี
AP	บริษัท เอพี (ไทยแลนด์)	IRPC	บริษัท ไออาร์พีซี	SCB	ธนาคารไทยพาณิชย์
BAFS	บริษัท บริการเชื้อเพลิงการบินกรุงเทพ	IVL	บริษัท อินโดรามา เวนเจอร์ส	SCC	บริษัท บุญเสริมแห่งประเทศไทย
BANPU	บริษัท บานปู	KBANK	ธนาคารกรุงไทย	SCCG	บริษัท บุญเสริมภัณฑ์เครื่อง
BBL	ธนาคารกรุงเทพ	KCE	บริษัท เคซีซี ซีเมนต์ไทย	SCGP	บริษัท เอสซีจี แพคเกจจิ้ง
BCP	บริษัท บางจาก คอร์ปอเรชัน	KKP	ธนาคารกรุงศรีอยุธยา	SEAFCCO	บริษัท ซีพีเอฟ
BCPG	บริษัท บีซีพีจี	KTB	ธนาคารกรุงไทย	SHR	บริษัท เอส โอเทล แอนด์ รีสอร์ท
BDMS	บริษัท กรุงเทพดุสิตเวชการ	KTC	บริษัท บัตรกรุงไทย	SMPC	บริษัท สมบัติรุ่งเรือง
BEM	บริษัท ทางด่วนและรถไฟฟ้ากรุงเทพ	LH	บริษัท แลนด์แอนด์เฮ้าส์	SPALI	บริษัท สุภาลัย
BGRIM	บริษัท บี.กริม เพาเวอร์	LPN	บริษัท แอล.พี.เอ็น.ดีเวลลอปเม้นท์	SPRC	บริษัท สปรคพีบีทีเอช จำกัด
BPP	บริษัท บานปู เพาเวอร์	MAJOR	บริษัท เมเจอร์ ซินีเพล็กซ์ กรุ๊ป	SUN	บริษัท ซันสวีท
BTS	บริษัท บีทีเอส กรุ๊ป โฮลดิ้งส์	MAKRO	บริษัท สยามแม็คโคร	TACC	บริษัท ที.เอ.ซี. คอนซูเมอร์
CENDEL	บริษัท โรงแรมเซ็นทรัลพลาซา	MBK	บริษัท เอ็ม บี เค	TCAP	บริษัท ทูน่าเซาท์
CK	บริษัท ซี.เค. ฟู๊ดส์	MINT	บริษัท ไมเนอร์ อินเตอร์เนชั่นแนล	THCOM	บริษัท ไทยคม
CKP	บริษัท ซี.เค. พาวเวอร์	MTC	บริษัท เมืองไทย แคปปิตอล	TISCO	บริษัท ทีเอสไอไฟแนนเชียลกรุ๊ป
COM7	บริษัท คอมเซเว่น	OR	บริษัท อร. นวัตกรรมและการศึกษา	TOP	บริษัท ไทยออยล์
CPALL	บริษัท ซีพี ออลล์	ORI	บริษัท อริชัย พร็อพเพอร์ตี้	TRUE	บริษัท ทรู คอร์ปอเรชัน
CPF	บริษัท เจริญโภคภัณฑ์อาหาร	OSP	บริษัท โอเอส	TTB	ธนาคารทหารไทยธนชาต
CPN	บริษัท เซ็นทรัลพัฒนา	PLANB	บริษัท แพลน บี มีเดีย	VGI	บริษัท วีจีไอ
DELTA	บริษัท เดลต้า อีเลคโทรนิคส์ (ประเทศไทย)	PSH	บริษัท พญาบุศย์ โฮลดิ้ง	WHA	บริษัท ดับบลิวเอชเอ คอร์ปอเรชัน
DTAC	บริษัท โทเทิ่ล แอ็คเซ็ส คอมมูนิเคชัน	PTG	บริษัท พีทีจี เอ็นเนอยี	WHAUP	บริษัท ดับบลิวเอชเอ ยูทิลิตี้ส์ แอนด์ พาวเวอร์
EGCO	บริษัท เอลีคโอ (ประเทศไทย)	PTT	บริษัท ปตท.	ZEN	บริษัท เซ็น คอร์ปอเรชัน กรุ๊ป
GFPT	บริษัท จีเอฟพีที	PTTEP	บริษัท ปตท. ส่วนร่วมและผลิตภัณฑ์		


บริษัทที่ได้คะแนนอยู่ในระดับ "ดีมาก (Very Good)"

ชื่อย่อ	ชื่อบริษัท	ชื่อย่อ	ชื่อบริษัท	ชื่อย่อ	ชื่อบริษัท
AEONTS	บริษัท อีออน ธันเดอร์ไฟฟ์ (ไทยแลนด์)	JMT	บริษัท เจ เอ็ม ที เน็ทเวอร์ค เซอร์วิส	SINGER	บริษัท ซิงเกอร์ประเทศไทย
BAM	บริษัท บริหารสินทรัพย์ กรุงเทพพาณิชย์	KEX	บริษัท เคซี เอ็กซ์เพรส (ประเทศไทย)	SPA	บริษัท สยามเวลเนสกรุ๊ป
BCH	บริษัท บางกอก เซ็น ฮอสปิเทล	M	บริษัท เอ็มเค เรสโตรองด์ กรุ๊ป	STGT	บริษัท ศรีตรังโกลด์ (ประเทศไทย)
BEC	บริษัท บีอีซี เวิลด์	MEGA	บริษัท เมก้า โกลด์ไฮเอินส์	TFG	บริษัท ไทยฟู้ดส์ กรุ๊ป
CBG	บริษัท คิวบา กรุ๊ป	NETBAY	บริษัท เน็ตเบย์	TKN	บริษัท ทีเคเอ็น อีเอส
CHG	บริษัท โรงพยาบาลจุฬารัตน์	RBF	บริษัท อาร์ แอนด์ บี ฟู้ด ซัพพลาย	TNP	บริษัท ธนพิริยะ
DOHOME	บริษัท ดิวโฮม	SAPPE	บริษัท แซปเป	XO	บริษัท เอ็กซ์เซลลेंट ฟู้ด
ERW	บริษัท อีอาร์ดับบลิว กรุ๊ป	SAWAD	บริษัท สวรรค์ดี คอร์ปอเรชัน		
ESSO	บริษัท เอสโซ่ (ประเทศไทย)	SFT	บริษัท สฟี่เทล (ประเทศไทย)		


บริษัทที่ได้คะแนนอยู่ในระดับ "ดี (Good)"

ชื่อย่อ	ชื่อบริษัท	ชื่อย่อ	ชื่อบริษัท	ชื่อย่อ	ชื่อบริษัท
AU	บริษัท อายู	HUMAN	บริษัท ฮิวแมนิก้า	SF	บริษัท สยามฟิวเจอร์ดีเวลอปเม้นท์
BH	บริษัท โรงพยาบาลบำรุงราษฎร์	IIG	บริษัท ไออีจี	SISB	บริษัท เอสเอสบี
EKH	บริษัท เอกซ์การแพทย์	LPH	บริษัท โรงพยาบาลลาดพร้าว	TPCH	บริษัท ทีพีซี

บริษัทที่ไม่ปรากฏชื่อในรายงาน CGR

ชื่อย่อ	ชื่อบริษัท	ชื่อย่อ	ชื่อบริษัท	ชื่อย่อ	ชื่อบริษัท
GCC	บริษัท โกลบอลกรีนเคมิคอล	SMD	บริษัท แซนด์เมค	SVI	บริษัท เอสวีไอ
HENG	บริษัท เฮงลิสซิ่ง แอนด์ แคปปิตอล	STEC	บริษัท สเตค	UBE	บริษัท ยูบีอี เทคโนโลยีส

ที่มา: www.thai-iod.com

Disclaimer : การเปิดเผยผลการสำรวจของสมาคมส่งเสริมสถาบันกรรมการบริษัทไทย (IOD) ในเรื่องการกำกับดูแลกิจการ (Corporate Governance) นี้ เป็นการดำเนินการตามนโยบายของสำนักงานคณะกรรมการกำกับหลักทรัพย์และตลาดหลักทรัพย์ โดยการสำรวจของ IOD เป็นการสำรวจและประเมินจากข้อมูลของบริษัทจดทะเบียนในตลาดหลักทรัพย์แห่งประเทศไทย และตลาดหลักทรัพย์ เอ็มเอไอ (MAI) ที่มีกรเปิดเผยต่อสาธารณะ และเป็นข้อมูลที่ไม่สามารถเข้าถึงได้ ดังนั้น ผลสำรวจดังกล่าวจึงเป็นการนำเสนอในมุมมองของบุคคลภายนอก โดยไม่ได้เป็นการประเมินการปฏิบัติ และมีได้มีการใช้ข้อมูลภายในเพื่อการประเมิน ผลสำรวจดังกล่าวเป็นการสำรวจ ณ วันที่ปรากฏในรายงานการกำกับดูแลกิจการของบริษัทจดทะเบียนไทยเท่านั้น ดังนั้น ผลการสำรวจจึงอาจเปลี่ยนแปลงได้ภายหลังวันดังกล่าว หรือเมื่อข้อมูลที่เกี่ยวข้องมีการเปลี่ยนแปลง ทั้งนี้ บริษัทหลักทรัพย์ เคจีไอ (ประเทศไทย) จำกัด (มหาชน) มิได้ยืนยัน ตรวจสอบ หรือรับรองถึงความถูกต้องครบถ้วนของผลการสำรวจดังกล่าวแต่อย่างใด

"บริษัทหลักทรัพย์ เคจีไอ ประเทศไทย (จำกัด) มหาชน" เป็นผู้จัดการการจัดจำหน่ายและรับประกัน การจำหน่ายหุ้นสามัญที่ทุนของ บมจ. บีจีซี เฮฟวี่ อินดัสทรี (BJCHI), บมจ. นามง เทอร์มินัล (NYT), บมจ. เอไอ เอนเนอร์ยี (AIE) และ บริษัท เอส ที วี ไอ (SPVI) โดยการจัดทำเอกสารฉบับนี้เพื่อวัตถุประสงค์ในการนำเสนอข้อมูลและบทวิเคราะห์เท่านั้น การตัดสินใจลงทุนขึ้นกับดุลยพินิจของนักลงทุน ผู้ลงทุนควรพิจารณาข้อมูลเกี่ยวกับผู้จัดจำหน่ายหลักทรัพย์ก่อนที่จะมีการตัดสินใจลงทุน

บริษัทฯ ของคเคชแพร่บทความหรืองานวิจัยเกี่ยวกับหลักทรัพย์ของบมจ.เอไอ เอนเนอร์ยี (AIE) เนื่องจากบริษัทฯ ได้เข้าร่วมเป็นผู้จัดจำหน่ายหลักทรัพย์ และหลักทรัพย์ของ บมจ. เอเชียน อินซูเรเตอร์ (AI) ซึ่ง เป็นบริษัทที่มีความเกี่ยวข้องกับหลักทรัพย์ AIE ที่บริษัทฯ รับจัดจำหน่ายเป็นการชั่วคราว ตั้งแต่วันที่ 2 ธ.ค.2566 เป็นคนไปจนถึงวันปิดการเสนอขายหรือวันที่จัดหาหุ้นส่วนเกินโควตาแล้วแต่กรณี

<https://www.kgiworld.co.th>

หมายเหตุ: 1. "บริษัทอาจเป็นผู้ออกไปสำคัญแสดงสิทธิของหุ้นสามัญที่ทุนของ บมจ. บีจีซี เฮฟวี่ อินดัสทรี (BJCHI) / 2. เป้าพื้นฐาน หมายถึง ราคาเป้าหมายเชิงพื้นฐาน (Forecasted 12M Target price) ที่อ้างอิงจากบทวิเคราะห์ที่ปัจจัยพื้นฐานของบริษัทฯ / 3. เป้า Consensus หมายถึง ค่าเฉลี่ยของราคาเป้าหมายเชิงพื้นฐานที่จัดทำโดย Bloomberg consensus หรือ IAA Consensus

Disclaimer

บริษัทหลักทรัพย์ เคจีไอ (ประเทศไทย) จำกัด (มหาชน) ("บริษัท") มิได้ให้การรับรองใดๆ ถึงความถูกต้องและแท้จริงของข้อมูลในเอกสารนี้ ("ข้อมูล") ดังนั้นไม่ว่าจะด้วยเหตุใดก็ตาม บริษัทฯ ไม่ขอรับผิดชอบต่อความเสียหายในรายใด หรือผลประโยชน์ใดๆ ทั้งทางตรงและทางอ้อมที่เกิดขึ้นจากการใช้ ข้อมูล และข้อมูลนี้ไม่ได้จัดทำขึ้นเพื่อการชักชวนหรือชี้แนะให้ซื้อขายหลักทรัพย์ใดๆ ทั้งนี้ข้อมูลถูกจัดทำขึ้นจากแหล่งข้อมูลที่เป็นปัจจุบันและ บริษัทฯ สงวนสิทธิในการแก้ไขข้อความใดๆ ในเอกสารนี้โดยมิชอบยกเว้นการแจ้งล่วงหน้า

รายงานผลการประเมินโครงการประเมินการพัฒนการต่อต้านการทุจริต (Anti-corruption Progress Indicator)

ระดับ 5: ขยายผลสู่ผู้ที่เกี่ยวข้อง (Extended)

ชื่อย่อ	ชื่อบริษัท	ชื่อย่อ	ชื่อบริษัท	ชื่อย่อ	ชื่อบริษัท
ADVANC	บริษัท แอดวานซ์ อินโฟร์ เซอร์วิส	GLOBAL	บริษัท สยามโกลบอลเฮ้าส์	QH	บริษัท ควอลิตี้เฮ้าส์
ANAN	บริษัท อนันดา ดีเวลลอปเม้นท์ จำกัด	GPSC	บริษัท โกลบอล เพาเวอร์ ซินเนอร์ยี จำกัด	RATCH	บริษัท ผลิตไฟฟ้าราชบุรีโฮลดิ้ง
BBL	ธนาคารกรุงเทพ	HMPRO	บริษัท โฮม โปรดักส์ เซ็นเตอร์	ROBINS	บริษัท ห้างสรรพสินค้าโรบินสัน
BCH	บริษัท บางกอก เซน ฮอสปิตอล จำกัด	IRPC	บริษัท ไออาร์พีซี	SCC	บริษัท ปูนซิเมนต์ไทย จำกัด
BDMS	บริษัท กรุงเทพดุสิตเวชการ จำกัด	KBANK	ธนาคารกรุงไทย	SIRI	บริษัท เอสเอสไอ
BIGC	บริษัท บีซี ซูเปอร์เซ็นเตอร์	KCE	บริษัท เคซีอี อีเล็คโทรนิคส์	SPALI	บริษัท สุภาลัย
CK	บริษัท ซี.การช่าง	KKP	ธนาคารเกียติสินาคิน	STEC	บริษัท ซี.ไอ.ไทย เอ็นจิเนียริงแอนด์คอนสตรัคชัน จำกัด
DCC	บริษัท ไดนาสตีเซรามิก	KTB	ธนาคารกรุงไทย	TCAP	บริษัท ทุนอนาคต
DELTA	บริษัท เดลต้า อีเล็คโทรนิคส์ (ประเทศไทย)	LPH	บริษัท โรงพยาบาล ลาดพร้าว จำกัด	TISCO	บริษัท ทีเอสไอไฟแนนเชียลกรุ๊ป
DRT	บริษัท กระเบื้องเคลือบตราเพชร	PACE	บริษัท เพช ดีเวลลอปเม้นท์ คอร์ปอเรชั่น	TMT	บริษัท ต้าเหล็กไทย
EGCO	บริษัท ผลิตไฟฟ้า	PTT	บริษัท ปตท.	TOP	บริษัท ไทยออยล์
GFPT	บริษัท จีเอฟพีที	PTTGC	บริษัท พีทีที โกลบอล เคมิคอล		

ระดับ 4: ได้รับการรับรอง (Certified)

ชื่อย่อ	ชื่อบริษัท	ชื่อย่อ	ชื่อบริษัท	ชื่อย่อ	ชื่อบริษัท
AAV	บริษัท เอเชีย เอวิชั่น	ERW	บริษัท ดี เยาวรัตน์ กรุ๊ป	SAPPE	บริษัท เซ็ปเป้ จำกัด
AP	บริษัท เอเชียเนชั่นเพอริออดี ดีเวลลอปเม้นท์	GLOW	บริษัท โกลว์ พลังงาน	SAWAD	บริษัท ศรีสวัสดิ์ ทาวเวอร์ 1979 จำกัด
BA	บริษัท การบินกรุงเทพ จำกัด	GUNKUL	บริษัท กันกุลเอ็นจิเนียริง	SCB	ธนาคารไทยพาณิชย์
BANPU	บริษัท บ้านปู	ILINK	บริษัท อินเทอร์เน็ต คอมมูนิเคชั่น	SCN	บริษัท สแกน อินเตอร์ จำกัด
BCP	บริษัท บางจากปิโตรเลียม	KTC	บริษัท บัตรกรุงไทย	SEAFSCO	บริษัท ซีพีเอฟ
BH	บริษัท โรงพยาบาลบำรุงราษฎร์	LH	บริษัท แลนด์แอนด์เฮ้าส์	SVI	บริษัท เอสวีไอ
BJCHI	บริษัท บีเจซี เอที อินดัสทรี จำกัด	LPN	บริษัท แอล.พี.เอ็น. ดีเวลลอปเม้นท์	TASCO	บริษัท ทีบีทีเอสพี
CBG	บริษัท คาบวาทกรุ๊ป จำกัด	MAKRO	บริษัท สยามแม็คโคร	TKN	บริษัท ทีเอ็นเคอียู ฟู้ดแอนด์มาร์เก็ตติ้ง จำกัด
CENDEL	บริษัท เซ็นทรัลเทรดดิ้ง	MALEE	บริษัท มาเลียมพราน	TMB	ธนาคารทหารไทย
CHG	บริษัท โรงพยาบาลจุฬารัตน์ จำกัด	MINT	บริษัท ไมเนอร์ อินเตอร์เนชั่นแนล	TRT	บริษัท ทีวีไทย
CKP	บริษัท ซีเค พาวเวอร์ จำกัด	MODERN	บริษัท โมเดิร์นฟู้ดกรุ๊ป	TRUE	บริษัท ทรู คอร์ปอเรชั่น
CPF	บริษัท เจริญโภคภัณฑ์อาหาร	NOK	บริษัท สายการบินนกแอร์ จำกัด	TVO	บริษัท ทีวีเอ็มพีซี
CPN	บริษัท เซ็นทรัลพัฒนา	PTTEP	บริษัท ปตท. สำรวจและผลิตปิโตรเลียม		
DTAC	บริษัท โทีที แอ็คเซ็ส คอมมูนิเคชั่น	PYLON	บริษัท ไพลอน		

ระดับ 3: มีมาตรการป้องกัน (Established)

ชื่อย่อ	ชื่อบริษัท	ชื่อย่อ	ชื่อบริษัท	ชื่อย่อ	ชื่อบริษัท
BEM	บริษัท ทางด่วนและรถไฟฟ้ากรุงเทพ จำกัด	MTLS	บริษัท เมืองไทย ลิสซิ่ง จำกัด	SPRC	บริษัท สตราต้าปิโตรเลียม วีพีเอ็ม
CPALL	บริษัท ซีพี ออลล์	SCI	บริษัท เอสซีไอ ซิเมนต์ จำกัด		

ไม่เปิดเผยหรือไม่มีนโยบาย

ชื่อย่อ	ชื่อบริษัท	ชื่อย่อ	ชื่อบริษัท	ชื่อย่อ	ชื่อบริษัท
AOT	บริษัท ท่าอากาศยานไทย	BPP	บริษัท บ้านปู เพาเวอร์ จำกัด	FN	บริษัท เอฟเอ็น แฟคเตอร์ เอ้าท์เลท จำกัด
BCPG	บริษัท บีซีพีจี จำกัด	BTS	บริษัท บีทีเอส กรุ๊ป โฮลดิ้งส์	TPCH	บริษัท ทีพีซี เพาเวอร์โฮลดิ้ง จำกัด

ที่มา: www.cgthailand.org

Disclaimer: การเปิดเผยผลการประเมินดัชนีชี้วัดความคืบหน้าการป้องกันกรณีการทุจริตคอร์รัปชัน (Anti-Corruption Progress Indicators) ของบริษัทจดทะเบียนในตลาดหลักทรัพย์แห่งประเทศไทยที่จัดทำโดยสถาบันที่ เกี่ยวข้องซึ่งมีการเปิดเผยโดยสำนักงานคณะกรรมการกำกับหลักทรัพย์และตลาดหลักทรัพย์ เป็นการทำตามนโยบายและตามแผนพัฒนาความยั่งยืนสำหรับบริษัทจดทะเบียน โดยผลการประเมินดังกล่าว สถาบันที่เกี่ยวข้องอาจมี ข้อมูลที่ได้รับจากบริษัทจดทะเบียนที่บริษัทจดทะเบียนได้ระบุในแบบแสดงข้อมูลเพื่อการประเมิน Anti-Corruption ซึ่งได้อ้างอิงข้อมูลมาจากแบบแสดงรายการข้อมูลประจำปี (แบบ 56-1) รายงานประจำปี (แบบ 56-2) หรือในเอกสารและ หรือรายงานอื่นที่เกี่ยวข้องของบริษัทจดทะเบียนนั้น แล้วแต่กรณี ดังนั้น ผลการประเมินดังกล่าวจึงเป็นการประเมินในมุมมองของสถาบันที่เกี่ยวข้องซึ่งเป็นคนกลางภายนอก โดยมิได้เป็นการประเมินการปฏิบัติของบริษัทจดทะเบียนในตลาด หลักทรัพย์แห่งประเทศไทย และมีได้ใช้ข้อมูลภายในเพื่อการประเมิน

เนื่องจากผลการประเมินดังกล่าวเป็นเพียงผลการประเมิน ณ วันที่ปรากฏในผลการประเมินเท่านั้น ดังนั้น ผลการประเมินจึงอาจเปลี่ยนแปลงได้ภายหลังวันดังกล่าว หรือเมื่อข้อมูลที่เกี่ยวข้องมีการเปลี่ยนแปลง ทั้งนี้ บริษัทหลักทรัพย์ เคจีไอ (ประเทศไทย) จำกัด (มหาชน) มิได้ยืนยัน ตรวจสอบ หรือรับรองความถูกต้องครบถ้วนของผลการประเมินดังกล่าวแต่อย่างใด

<https://www.kgiworld.co.th>

หมายเหตุ: 1. *บริษัทอาจเป็นผู้ถือใบสำคัญแสดงสิทธิอนุพันธ์บนหลักทรัพย์นี้ / 2. เป้าพื้นฐาน หมายถึง ราคาเป้าหมายเชิงพื้นฐาน (Forecasted 12M Target price) ที่อ้างอิงจากบทวิเคราะห์ที่ปัจจัยพื้นฐานฉบับล่าสุดของฝ่ายวิจัย / 3. เป้า Consensus หมายถึง ค่าเฉลี่ย ของราคาเป้าหมายพื้นฐานที่จัดทำโดย Bloomberg consensus หรือ IAA Consensus

Disclaimer

บริษัทหลักทรัพย์ เคจีไอ (ประเทศไทย) จำกัด (มหาชน) ("บริษัท") มิได้ให้การรับรองใดๆ ถึงความถูกต้องและแท้จริงของข้อมูลในเอกสารนี้ ("ข้อมูล") ดังนั้นไม่ว่าจะด้วยเหตุใดก็ตาม บริษัทไม่ขอ รับผิดชอบต่อความเสียหายในรายได้ หรือผลประโยชน์ใดๆ ทั้งทางตรงและทางอ้อมที่เกิดขึ้นจากการใช้ ข้อมูล และข้อมูลนี้มิได้จัดทำขึ้นเพื่อการชักชวนหรือชี้แนะให้ซื้อขายหลักทรัพย์ใดๆ ทั้งนี้ข้อมูลถูก จัดทำขึ้นจากแหล่งข้อมูลที่เป็นปัจจุบันและ บริษัทสงวนสิทธิในการแก้ไขข้อความใดๆ ในเอกสารนี้โดยมิต้องออกกล่าวอ้างหน้า