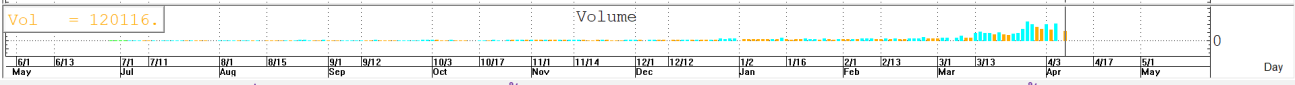
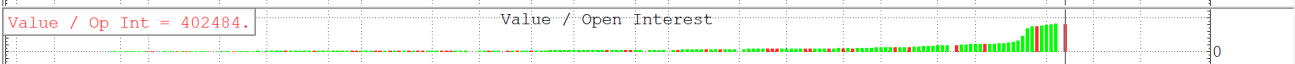
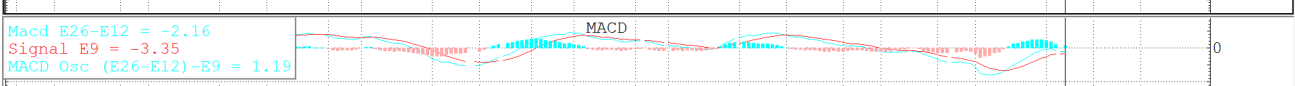
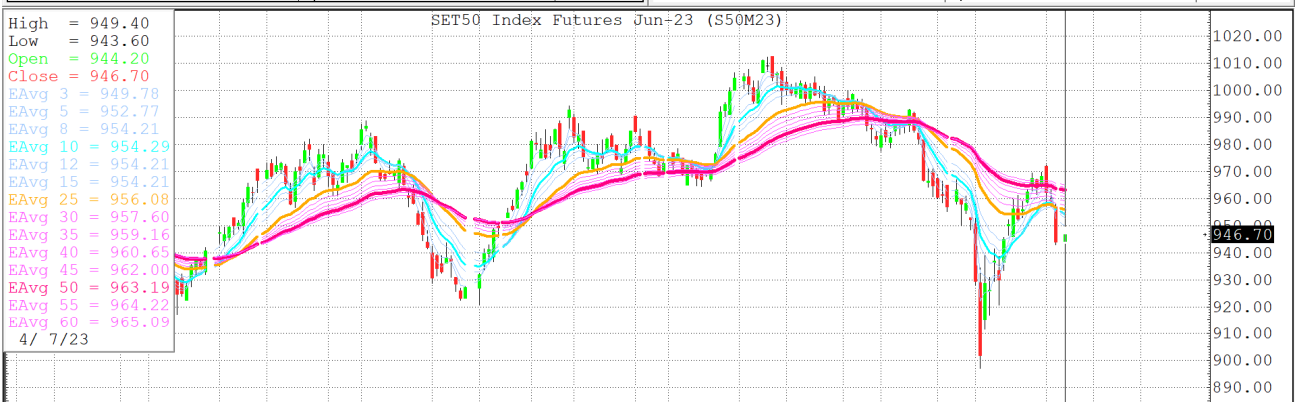
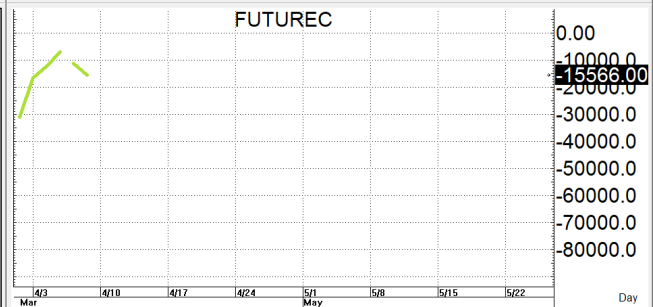
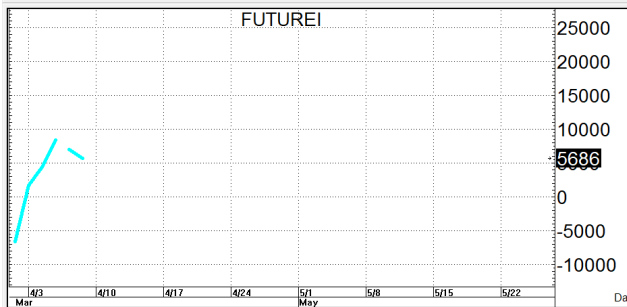
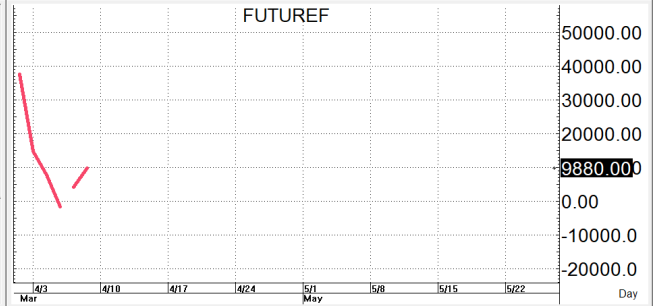
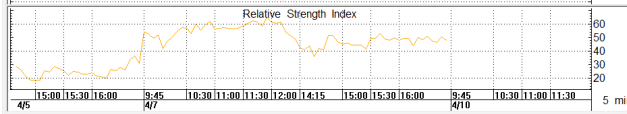


S50M23

946.7

S=940-935

R=952-957



กลยุทธ์เปิดได้เส้น 10 วันที่ 954-958 อยู่จึงทำให้น้ำขึ้นยังคงเป็นฝ่ายได้เปรียบต่อฝั่งขวางแผนการเล่นตามนี้กล่าวคือหากจะเล่นเกมสลุก็รอ OPEN SHORT ตอนดีขึ้นมาแถวๆแนวต้านที่ให้แล้วรอปิดทำกำไรตอนย่อตัวกลับลงมาในระหว่างวันโดยกำหนดจุดตัดขาดทุนหรือ CUT LOSS เมื่อขาดทุนเกิน 5 Points เพื่อทำ Risk-Control หรือเมื่อ S50M23 ปิดเหนือ 958 แต่ในทางกลับกันหากคนที่สนใจจะเล่นเกมสลุบเพราะหน้ายาวยังคงเป็นฝ่ายได้เปรียบอยู่ก็แค่รอย่อแล้วค่อยไป bet OPEN LONG แถวๆแนวรับที่ไว้แล้วรอไปขายทำกำไรตอนดีกลับมาในระหว่างวันแต่ก็ควรวาง Trailing stop ด้วยนะหากราคาออกจากต้นทุนเกิน 5 Points หรือเมื่อ S50M23 ลงมาปิดต่ำกว่า 934

รายงานฉบับนี้จัดทำขึ้นโดยข้อมูลเท่าที่ปรากฏและเชื่อว่าเป็นที่น่าเชื่อถือได้แต่ไม่ถือเป็นการยืนยันความถูกต้องและความสมบูรณ์ของ ข้อมูลนั้นๆ โดยบริษัทหลักทรัพย์ ตรีเนิตี้ จำกัด ผู้จัดทำ ขอสงวนสิทธิ์ในการเปลี่ยนแปลงความเห็นหรือประมาณการณต่างๆ ที่ปรากฏในรายงานฉบับนี้โดยไม่ต้องแจ้งล่วงหน้า รายงานฉบับนี้มีวัตถุประสงค์เพื่อใช้ประกอบการตัดสินใจของนักลงทุน โดยไม่ได้เป็นการชี้แนะหรือชักชวนให้นักลงทุนทำการซื้อหรือขาย หลักทรัพย์ หรือตราสารทางการเงินใดๆ ที่ปรากฏในรายงาน