

SET INDEX

Sideway / รอตัวเลข CPI สหรัฐ



SET Index... ดัชนีภาคเช้าแกว่งตัว sideway เช่นเดียวกับกับตลาดหุ้นภูมิภาค โดยมีแรงซอกกลับในกลุ่มการเงิน หลัง TIDLOR ประกาศงบ 1Q66ออกมาแล้วใกล้เคียงคาด ด้านสินเชื่อเติบโตดีแม้ว่าจะมีการตั้งสำรองในระดับสูงก็ตาม ทำให้มองว่าแนวโน้มผลประกอบการของกลุ่มได้ผ่านจุดต่ำสุดไปแล้ว ขณะที่ตลาดยังคงรอดูตัวเลขเงินเฟ้อสหรัฐ สำหรับกำหนดอัตราดอกเบี้ยนโยบายในการประชุมครั้งต่อไป ติดตามการประกาศผลการดำเนินงานบจ. 1Q66 และเข้าสู่โค้งสุดท้ายของการเลือกตั้ง

แนวรับ	1560	1550
แนวต้าน	1572	1582

กลยุทธ์การลงทุน... ดัชนีแกว่งตัวออกด้านข้างในกรอบแคบ ระหว่างวันให้เน้นยืนที่แนวรับ 1560/1550 แนวต้าน 1572/1582

ASL Picks

JMART - MTC

JMART 20.70 (+1.00 , +5.08%)

MTC 39.75 (+2.75, +7.43%)



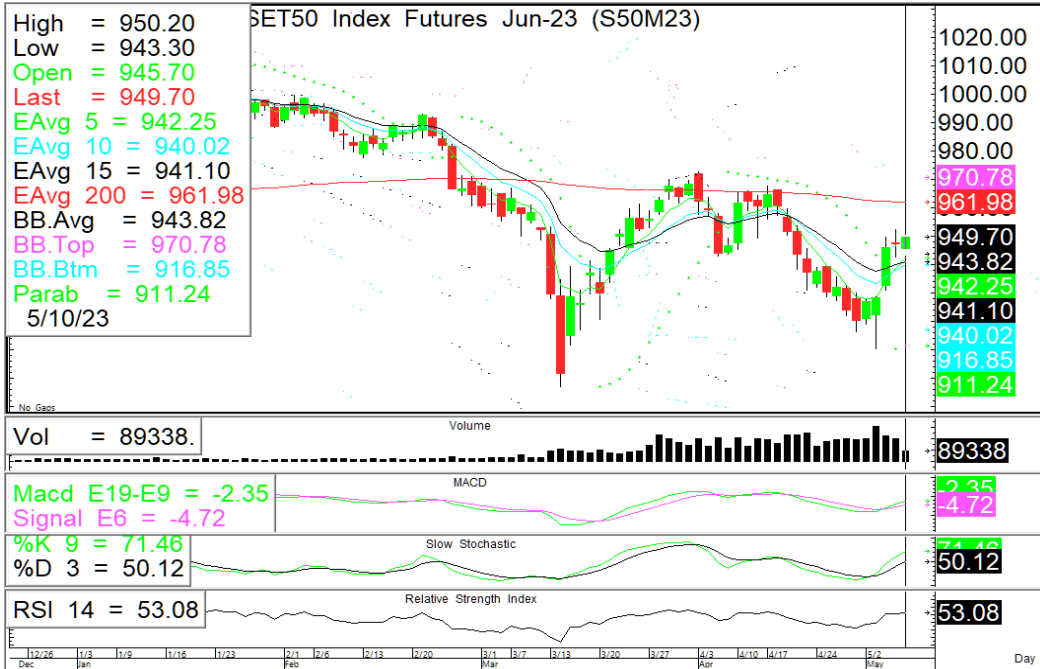
เปิดยืนแนวรับกลุ่มEMA มั่นคง ปรับตัวขึ้น มีแนวต้านที่ 21.00/21.70 แนวรับ 20.30/20.00 หนุนด้วย RSI + Slow sto. ชี้ขึ้น

เปิด gap ปรับตัวขึ้นทดสอบ EMA200วันที่ 39 ผ่านยืนมั่นคง แนวต้านถัดไป 40.00/41.00 หนุนด้วย RSI + Slow sto. ชี้ขึ้น

แนวรับ		แนวต้าน		ตัดขาดทุน	แนวรับ		แนวต้าน		ตัดขาดทุน
20.30	20.00	21.00	21.70	20.00	38.75	37.75	40.00	41.00	37.75

S50M23

คงสถานะ long แนวต้าน 955/960



🎯 **ภาพทางเทคนิค** ดัชนีแกว่งตัวออกด้านข้าง ระหว่างวันหากย่อตัวลงให้เน้นยืนที่แนวรับ 945/940 ไม่ควรต่ำกว่า แนวต้าน 955/960

🎯 **กลยุทธ์:** คงสถานะ long (ทุน932) แนวต้าน 955/960

แนวรับ

แนวต้าน

จุดพิจารณา

945

940

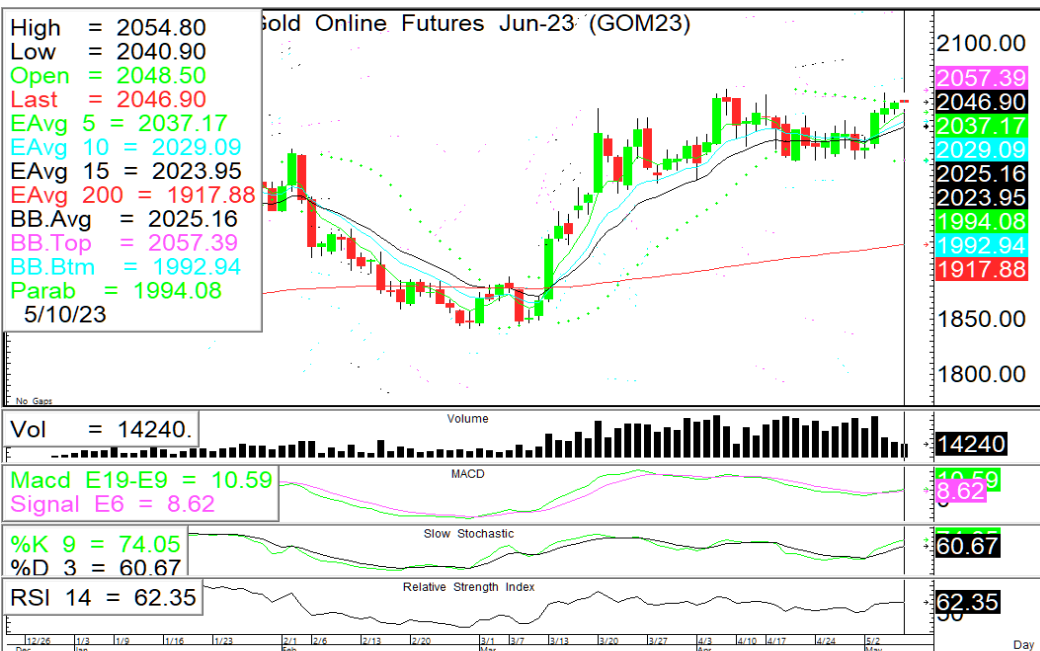
955

960

940

GOM23

Trading ในกรอบ 2017-2070



🎯 **ภาพทางเทคนิค** ราคาแกว่งตัวออกด้านข้างในกรอบแคบ 2032-2055 ระหว่างวันมีแนวรับแรกที่ 2032 แนวรับถัดไป 2017

🎯 **กลยุทธ์:** Trading ในกรอบ 2017-2070 (ซื้อที่แนวรับ 2032/2017 -ขายที่แนวต้าน 2055/2070)

แนวรับ

แนวต้าน

กรอบพิจารณา

2032

2017

2055

2070

2017-2070

ASL Research Team

ธวัชชัย อิศวรไชย
เลขทะเบียน 000710

ปณณวิชัย ฤทธาสิริพันธ์
เลขทะเบียน 101198
+662 5081567 Ext 3516

ชุตินธร วิกุลศุภภัก
เลขทะเบียน 095151
+662 5081567 Ext 3217

ภัทรดนัย จตุรพร
ผู้ช่วยนักวิเคราะห์