

10 พฤษภาคม 2566

SET50 FUTURES:

ปัจจัยแวดล้อมที่ยังขาดแรงขับเคลื่อนแต่ทิศทาง Fund Flow ที่เชื่อว่ามีโอกาสไหลเข้าทำให้ SET50 Index พื้นที่การลงไม่มาก แนะนำถือสถานะ Long S50M23 ที่ 943 จุด เป้าทำกำไร 953 จุดและ Cut Loss 4 จุด

SET50 OPTION:

แนะนำรอ Long S50M23C925 ที่ 30 จุด (SET50=945 จุด) เป้าทำกำไร 40 จุด (SET50=955) และ Cut Loss 3 จุด คาด SET50 ปรับขึ้น

SINGLE STOCK FUTURES:

ปรับจุดเข้า Long KBANKM23 ไปที่ 131.50 บาท เป้าทำกำไร 136.00 บาท และ Cut Loss 1.50 บาทจากทุน

สำหรับวันนี้ แนะนำ Long SPALIM23 บริเวณ 20.90 บาท เป้าทำกำไร 22.10 บาท และ Cut Loss 0.30 บาทจากทุน

GOLD FUTURES:

GF10 Futures : สถานะ Short GF10M23 ทุนที่ 32720 บาท มีกำไร 80 บาท ถือต่อ เป้าทำกำไร 32000 บาท (\$2000) และ Stop Profit ที่ราคาทุน

Gold Online: แนะนำ Trading GOM23 ที่ \$2040-2070 และ Cut loss \$3

SET50 Index Futures / Option	P.3
Single Stock Futures	P.6
Gold Futures	P.8

*ภายใต้สภาวะที่ตลาดเผชิญกับความผันผวนสูง ทำให้การปรับกลยุทธ์ใน Derivative Talk ต้องดำเนินการได้อย่างรวดเร็วขึ้น ฝ่ายวิจัย จึงเพิ่มช่องทางติดตามคำแนะนำกลยุทธ์การซื้อขายระหว่างวันทำการผ่าน 2 ช่องทาง เพื่อให้นักลงทุนสามารถปรับเปลี่ยนกลยุทธ์ ได้มีประสิทธิภาพมากยิ่งขึ้น คือ

* แอปพลิเคชัน “ASP Smart”



* Telegram “Asia plus group”

Follow now



Asia Plus Group

RESEARCH DIVISION

บริษัทหลักทรัพย์ เอเชีย พลัส

เกิดศักดิ์ ทวีธีระ-sss

นักวิเคราะห์ปัจจัยพื้นฐานด้านตลาดทุน และทางเทคนิค
เลขทะเบียนนักวิเคราะห์: 004132

ประสิทธิ์ รัตนกิจกมล, CISA, CFA

นักวิเคราะห์ปัจจัยพื้นฐานด้านตลาดทุน และด้านเทคนิค
เลขทะเบียนนักวิเคราะห์: 025917

นवलพรรณ น้อยรัชชกร

นักวิเคราะห์ปัจจัยพื้นฐานด้านตลาดทุน และด้านเทคนิค
เลขทะเบียนนักวิเคราะห์: 019994

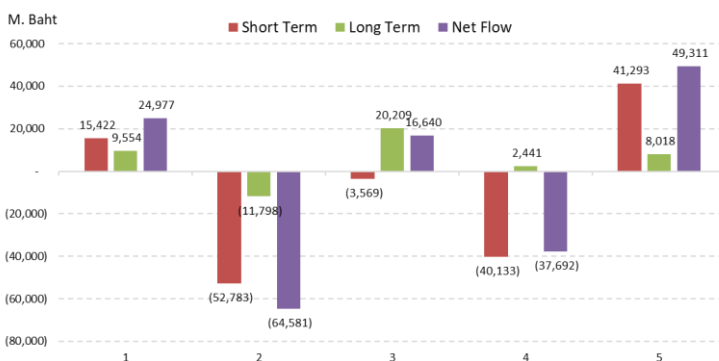
ชาญชัย พันพานากิจ

นักวิเคราะห์ปัจจัยพื้นฐานด้านตลาดทุน และทางเทคนิค
เลขทะเบียนนักวิเคราะห์: 064045

ธนัฐธร เกิดเนตร

ผู้ช่วยนักวิเคราะห์

FUND FLOW เข้าตราสารหนี้ระยะสั้นหนักมาก



ที่มา : ASPS Research



สถานะของนักลงทุน

All Futures Long(Short) Position : Contract	Contract			Accumulated Long(Short)		
	Long	Short	Net	2 Days	1 Weeks	1 Months
Institution	128,439	104,890	23,549	5,517	-4,599	154,743
Foreign	98,341	116,965	-18,624	313	-1,226	-33,453
Retail	199,933	204,858	-4,925	-5,830	5,825	-121,290

SET50 Futures Long(Short) Position : Contract	Contract			Accumulated Long(Short)		
	Long	Short	Net	2 Days	1 Weeks	1 Months
Institution	39,322	30,889	8,433	3,128	5,508	989
Foreign	77,177	85,436	-8,259	12,253	8,605	-51,570
Retail	100,605	100,779	-174	-15,381	-14,113	50,581

Single Stock Futures Long(Short) Position : Contract	Contract			Accumulated Long(Short)		
	Long	Short	Net	2 Days	1 Weeks	1 Months
Institution	69,383	55,774	13,609	13,651	8,274	195,491
Foreign	9,214	19,911	-10,697	-10,558	-12,836	10,759
Retail	62,252	65,164	-2,912	-3,093	4,562	-206,250

Metal Futures Long(Short) Position : Contract	Contract			Accumulated Long(Short)		
	Long	Short	Net	2 Days	1 Weeks	1 Months
Institution	774	933	-159	267	1,483	741
Foreign	11,260	11,006	254	-1,260	2,461	-4,545
Retail	9,829	9,924	-95	993	-3,944	3,804

Call Option Long(Short) Position : Contract	Contract			Accumulated Long(Short)		
	Long	Short	Net	2 Days	1 Weeks	1 Months
Institution	112	218	-106	1,254	1,120	-3,872
Foreign	184	435	-251	-264	-560	2,257
Retail	4,265	3,908	357	-990	-560	1,615

Put Option Long(Short) Position : Contract	Contract			Accumulated Long(Short)		
	Long	Short	Net	2 Days	1 Weeks	1 Months
Institution	96	84	12	30	-134	-1,363
Foreign	366	72	294	129	188	21
Retail	2,838	3,144	-306	-159	-54	1,342



SET50 OVERVIEW

ตลาดหุ้นสหรัฐวานนี้แกว่งผันผวนปิดบวกลดกระจัดกระจายในช่วง -0.17% ถึง 0.18% จากนักลงทุนอยู่ในช่วงติดตามพัฒนาการจากประเด็นการขยายเขตแดนหน้าที่วันนี้ประธานาธิบดี Biden จะมีการประชุมกับผู้นำสภา Congress ด้านปัจจัยในประเทศอยู่ในช่วงโค้งสุดท้ายของการเลือกตั้งที่มักจะเป็น Sentiment บวกต่อตลาดหุ้น ด้านการรายงานงบ 1Q66 ของภาค Real Sector ที่โดยรวมยังไม่ได้เปิด Downside ต่อประมาณการทั้งปี ขณะที่ทิศทาง Fund Flow วานนี้มีสัญญาณบวกจากนักลงทุนต่างชาติซื้อสุทธิทั้ง 3 ตลาด โดยเป็นการซื้อสุทธิในตลาดหุ้น 4.1 พันล้านบาท ซื้อสุทธิในตลาดตราสารหนี้ 5.25 พันล้านบาท และ Net Long ใน SET50 Futures อีก 2.05 สัญญา ภายใต้สภาพแวดล้อมข้างต้น จึงคาด SET50 Index อยู่ในช่วงปรับขึ้นตามกรอบ 945 – 955 จุด

SET50 INDEX FUTURES

Direction Trading : สภาพแวดล้อมยังได้แรงหนุนจากกระแสการเลือกตั้งและทิศทาง Fund Flow คาด SET50 ปรับขึ้น แนะนำ Trading S50M23 ในกรอบ 943 – 953 จุด และ Long กรอบล่าง

Spread Trading: เปิด Short Spread S50M23U23 ได้ที่ -1.71 จุด ปัจจุบันกำไร 0.6 จุด แนะนำถือต่อโดยคาด Spread ระหว่าง S50U23 ลบด้วย S50M23 ณ วันที่ 29 มิ.ย. 2566 จะเท่ากับ -4.91 จุด

SET50 Option: แนะนำรอ Long S50M23C925 ที่ 30 จุด (SET50=945 จุด) เป้าทำกำไร 40 จุด (SET50=955) และ Cut Loss 3 จุด คาด SET50 ปรับขึ้น

S50M23 (30 MIN CHART)



ที่มา: สายงานวิจัย บล. เอเชีย พลัส

	แนวรับ	แนวต้าน
SET50	945	955
S50M23	943	953

* ภายใต้สภาวะที่ตลาดเผชิญกับความผันผวนสูง ฝ่ายวิจัยจึงเพิ่มช่องทางติดตามคำแนะนำกลยุทธ์การซื้อขายระหว่างวันผ่าน 2 ช่องทาง คือ

- * แอปพลิเคชัน “ASP Smart” 
- * Telegram “Asia plus group”

Follow now

TECHNICAL COMMENT

S50M23 อยู่ในช่วงฟื้นตัวมองกรอบ 943-955 จุด



SET50 Index	Last	1Yr Hist. Volatility	2Week Hist. Volatility
	949.21	11.56	14.725

Call Option

	Premium	Chg	Break Even	Intrinsic Value	Time Value	All-in-Premium	Theory Price	Volume	Open Interest	Implied Volatility	Delta	Effective Gearing	Time Decay
S50M23C1025	2.60	0.10	> 1027.6	0.00	2.60	8.26%	1.81	0	8211	15.96	0.10	36.30	8.3%
S50M23C1000	5.50	0.00	> 1005.5	0.00	5.50	5.93%	4.54	0	11622	15.61	0.19	32.14	5.9%
S50M23C975	11.00	0.00	> 986	0.00	11.00	3.88%	10.03	0	12372	15.35	0.32	27.62	3.9%
S50M23C950	20.40	0.60	> 970.4	0.00	20.40	2.23%	19.51	0	8983	15.21	0.49	22.96	2.2%
S50M23C925	35.60	1.00	> 960.6	24.21	11.29	1.20%	33.69	0	3547	16.08	0.67	17.75	1.2%

Put Option

	Premium	Chg	Break Even	Intrinsic Value	Time Value	All-in-Premium	Theory Price	Volume	Open Interest	Implied Volatility	Delta	Effective Gearing	Time Decay
S50M23P1025	79.40	-3.20	< 945.6	75.79	3.61	-0.38%	78.76	0	200	15.70	-0.90	-10.76	-0.4%
S50M23P1000	57.70	0.30	< 942.3	50.79	6.91	-0.73%	56.56	0	879	15.79	-0.81	-13.27	-0.7%
S50M23P975	39.00	-0.50	< 936	25.79	13.21	-1.39%	37.11	0	1895	16.06	-0.67	-16.25	-1.4%
S50M23P950	22.60	-1.20	< 927.4	0.79	21.81	-2.30%	21.65	0	4429	15.24	-0.50	-21.11	-2.3%
S50M23P925	12.40	-0.60	< 912.6	0.00	12.40	-3.86%	10.89	0	6932	15.76	-0.33	-25.05	-3.9%

ที่มา: สายงานวิจัย บล. เอเชีย พลัส

ภาพรวมการซื้อขาย SET50 INDEX

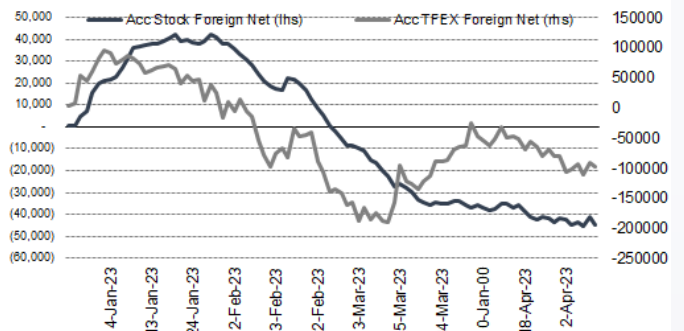
UNDERLYING	Close	Chg	%Chg	ผลการซื้อขาย
SET50	949.21	-0.47	-0.05%	9/5/23

Symbol	Settle	Chg	%Chg	Vol.	OI	OI Chg
S50J23	925.01	0.0	0.0%	73	81	0
S50K23	948.00	2.8	0.3%	18	226	-1
S50M23	947.20	1.3	0.1%	198,448	507,087	-1,678
S50U23	944.70	0.8	0.1%	13,763	61,275	-4,284
S50Z23	944.50	0.3	0.0%	3,519	26,764	-1,015
S50H24	942.00	1.0	0.1%	1,343	5,122	-422

SET50 Futures	Long(Short) : สิ้นสุด			สะสม Long(Short)		
	Long	Short	Net	2 วัน	2 สัปดาห์	1 เดือน
สถานะ	39,322	30,889	8,433	3,128	4,737	989
ค้างขาด	77,177	85,436	-8,259	12,253	-33,336	-51,570
รายย่อย	100,605	100,779	-174	-15,381	28,599	50,581

ที่มา: สายงานวิจัย บล. เอเชีย พลัส

ความสัมพันธ์สถานะของนักลงทุนต่างประเทศ ในตราสารทุน และ SET50 FUTURES



ที่มา: สายงานวิจัย บล. เอเชีย พลัส

คาดการณ์ SPREAD ณ สิ้นเดือนจาก ASPS MODEL

	เป้าหมาย Spread ซีรียโกล - ซีรียโกล					
	S50F23	S50G23	S50H23	S50J23	S50K23	S50M23
	ณ 30 ม.ค.66	ณ 27 ก.พ.66	ณ 30 มี.ค.66	ณ 27 เม.ย.66	ณ 30 พ.ค.66	ณ 29 มิ.ย.66
S50F23						
S50G23	-3.33					
S50H23	-5.93	-2.60				
S50J23	-9.70	-6.37	-3.37			
S50K23	-9.81	-6.47	-3.06	0.31		
S50M23	-8.80	-5.45	-1.64	1.73	1.42	

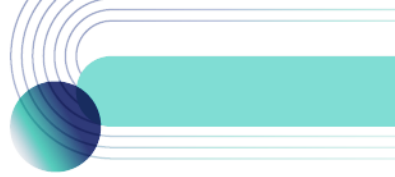
*สมมติฐานอัตราดอกเบี้ยนโยบายระหว่าง เม.ย. - มิ.ย. 66 เท่ากับ 1.75%

ที่มา: สายงานวิจัย บล. เอเชีย พลัส

SET50 ที่ระดับค่า PER ต่างๆ

SET 50 Sensitivity	ม.ค. 66E	มี.ค. 66E	เม.ย. 66E	พ.ค. 66E	มิ.ย. 66E	ก.ย. 66E	ธ.ค. 66E
(ค่า)							
PER 15.5	888	902	908	915	922	942	963
PER 16	917	931	938	945	952	973	994
PER 16.5	945	960	967	974	981	1,003	1,025
PER 17	974	989	996	1,004	1,011	1,033	1,056
PER 17.5	1,003	1,018	1,026	1,033	1,041	1,064	1,087
PER 18	1,031	1,047	1,055	1,063	1,071	1,094	1,118
PER 18.5	1,060	1,076	1,084	1,092	1,100	1,125	1,149
PER 19	1,088	1,105	1,113	1,122	1,130	1,155	1,180

ที่มา: สายงานวิจัย บล. เอเชีย พลัส



SINGLE STOCK FUTURES

Long KBANKM23

ภายใต้กระแสการกลับมาของ Fund Flow ช่วงสั้นคาดทำให้หุ้นที่ราคายัง Laggard กลุ่มฯ เริ่มมี Risk to reward น่าสนใจ อาทิ KBANK ที่ราคาหุ้นลดลง 12.2% YTD มากสุดในกลุ่ม ธ.พ. ไทย และมากกว่า SET และ SETBANK ที่ติดลบ 6.4% และ 1.5% YTD ตามลำดับกับราคาหุ้น ซื้อขายบน PBV ราว 0.59 ถือว่าไม่แพงเทียบกับค่าเฉลี่ยกลุ่มฯ ที่ 0.67 เท่า

ราคาหุ้นรายวัน แนวลักษณะ Sideway ล่าสุดเริ่มทำฐานให้เห็นแนวโซน 125 บาท พร้อมยืน EMA 10 วัน บ่งชี้ Downside ที่จำกัด ประเมินเป้าหมายทำกำไรไว้ที่ 134 บาท

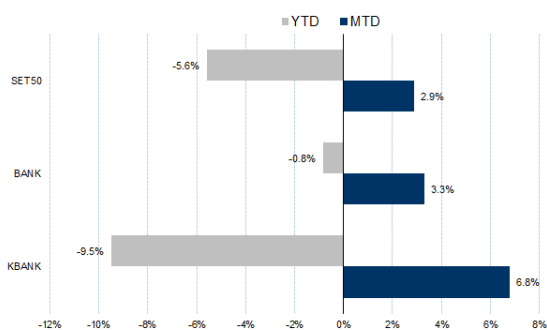
กลยุทธ์การลงทุน

ปรับจุดเข้า Long KBANKM23 ไปที่ 131.50 บาท เป้าทำกำไร 136.00 บาท และ Cut Loss 1.50 บาทจากทุน

Future							Underlying	
Future	Settle Price	Basis	Vol	OI	OI Change	Leverage	Upside	PER 66F
KBANKM23	133.20	-0.30	1999	7375	-1100	11.21	25.00%	7.56

ที่มา: สายงานวิจัย บล. เอเชีย พลัส

HISTORICAL PRICE



ที่มา: สายงานวิจัย บล. เอเชีย พลัส

TECHNICAL CHART



ที่มา: สายงานวิจัย บล. เอเชีย พลัส



Long CPALLM23

เชื่อว่าราคาหุ้นจะกลับมา OUTPERFORM หลังกำไร 1Q66 ผ่านพ้นจุดต่ำสุดของปี และทิศทางกำไรจากนี้จะฟื้นตัวชัดเจนใน 2Q66 เป็นขาขึ้นต่อเนื่องใน 3Q-4Q66 หนุนจากมี Backlog แนวราบรอส่งมอบอีก 9.5 พันล้านบาท เปิดแนวราบใหม่เพิ่ม 31 โครงการตลอด 9M66 และส่งมอบ 2 คอนโดฯ ใหม่มูลค่า 3.76 พันล้านบาท ใน 2Q-3Q66 ผลักดันต่อยอด โอนฯ และมาร์จิ้นขายดีขึ้น PER ซื้อขาย 5.7 เท่า พร้อมคาดหวัง Div Yield เฉลี่ย 6.7%

ราคาหุ้นส่งสัญญาณกลับตัว ที่โซนแนวรับสำคัญ 20.50 บาท พร้อมจังหวะกลับตัว จาก Bullish Divergence ใน RSI ปิดเป็นแท่ง Hammer คาดหวังเป้าหมายที่ 22.10 บาท

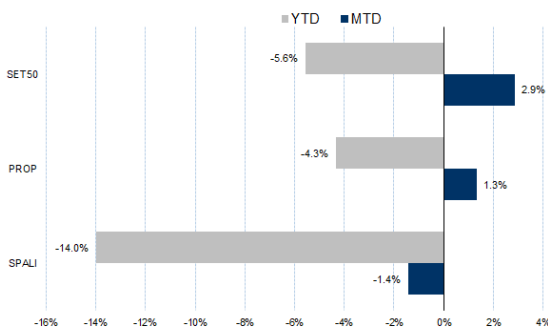
กลยุทธ์การลงทุน

แนะนำ Long SPALIM23 บริเวณ 20.90 บาท เป้าทำกำไร 22.10 บาท และ Cut Loss 0.30 บาทจากทุน

Future							Underlying	
Future	Settle Price	Basis	Vol	OI	OI Change	Leverage	Upside	PER 66F
SPALIM23	21.07	0.17	314	2780	107	11.61	15.80%	6.91

ที่มา: สายงานวิจัย บล. เอเชีย พลัส

HISTORICAL PRICE



ที่มา: สายงานวิจัย บล. เอเชีย พลัส

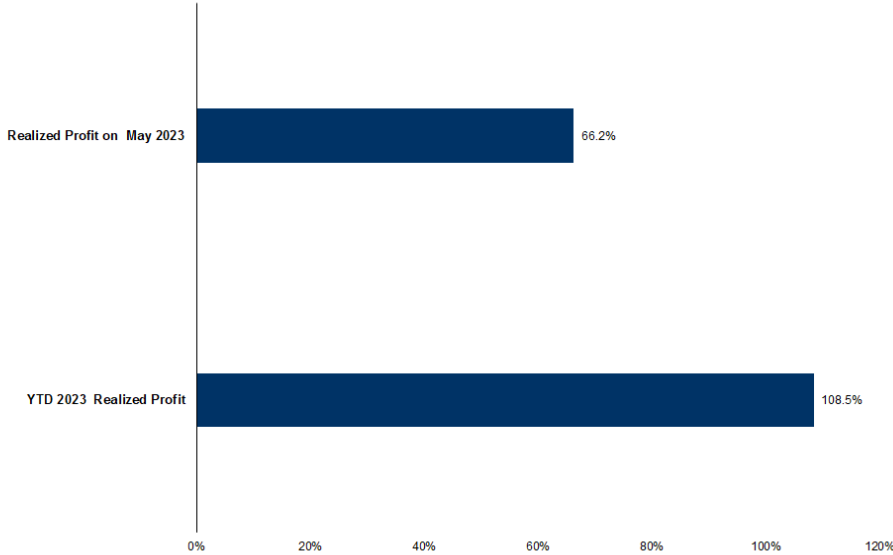
TECHNICAL CHART



ที่มา: สายงานวิจัย บล. เอเชีย พลัส



TRACKING PERFORMANCE



หมายเหตุ การคำนวณผลตอบแทนจะใช้ราคาเปิดในวันแนะนำเป็นต้นทุน เทียบกับราคาปิดล่าสุด เป็นผลตอบแทนสะสมจนกว่าจะถึงวันที่ฝ่ายวิจัยแนะนำให้ปิดสถานะทำกำไร/ตัดขาดทุน

ที่มา: สายงานวิจัย บล. เอเชีย พลัส

TOP 20 MOST ACTIVE VOLUME

	Future	Settle Price	Basis	Vol	OI	OI Change	Leverage	Resistance	Support
1	BECM23	7.63	7.6	20,017	21,500	3	13.57	7.68	7.33
2	KTBM23	18.71	18.7	13,933	15,470	-	1,274	19.63	18.55
3	LHM23	9.43	9.5	8,016	9,334	-	13.64	9.43	9.29
4	SIRIM23	2.02	1.97	6,797	14,627	1,590	15.44	1.96	1.89
5	PTTM23	31.74	31.5	6,268	8,783	391	9.21	32.01	31.37
6	AAVM23	2.78	2.76	3,299	62,692	-	89	8.48	2.84
7	BANPUM23	8.66	8.6	3,277	49,571	2,196	16.03	9.05	8.60
8	TTBM23	1.5	1.5	2,697	36,106	2,609	13.64	1.51	1.49
9	GUNKULM23	3.76	3.74	2,226	130,193	1,032	19.36	3.84	3.65
10	KBANKM23	133.2	133.5	1,999	7,375	-	1,100	134.36	130.70
11	TRUEM23	8.2	8.15	1,716	17,557	-	1,499	12.42	8.37
12	IRPCM23	2.48	2.44	1,654	25,894	-	1,602	8.54	2.66
13	PLANBM23	8.7	8.85	1,502	14,531	-	1,000	7.02	8.89
14	GPSCM23	65.44	65.25	1,292	5,410	-	361	8.12	66.25
15	SCBM23	106.9	106.5	1,117	4,562	3	8.79	106.06	106.25
16	HMPROM23	14.47	14.5	1,112	3,520	-	109	9.59	14.60
17	CBGM23	75.37	75.5	1,093	4,803	364	6.56	77.80	67.07
18	BEAUTYM23	1.2	1.19	1,086	42,322	944	4.05	1.26	1.18
19	ESSOM23	8.49	8.4	1,052	12,190	1,050	9.49	8.82	8.37
20	ADVANCM23	218.5	218	878	3,528	64	13.97	218.12	217.30

ที่มา: สายงานวิจัย บล. เอเชีย พลัส



GOLD FUTURES

ราคาทองคำตลาดสหรัฐเมื่อคืน ปรับเพิ่มขึ้น 13.6 เหรียญฯ หรือ 0.67% ปิดที่ 2,034 เหรียญฯ ท่ามกลางความกังวลเกี่ยวกับภาวะเศรษฐกิจถดถอย และวิกฤตการณ์ในภาคธนาคาร รวมถึงปัญหาเพดานหนี้ของสหรัฐ หนุนให้เกิดแรงเข้าซื้อทองคำในฐานะสินทรัพย์ นอกจากนี้ราคาทองคำได้รับแรงหนุนจากการที่กองทุน SPDR Gold Trust ซึ่งเป็นกอง ETF ทองที่มีขนาดใหญ่ที่สุดของโลก เพิ่มการถือครองทองคำสู่ระดับ 935 ตันเมื่อวานนี้ ซึ่งเป็นระดับสูงสุดตั้งแต่ ค.ศ. 2565 และเป็นการเพิ่มถือครองเกือบ 10 ตันนับตั้งแต่ต้นเดือน โดยวันนี้ ต้องติดตามการประชุมระหว่างประธานาธิบดีสหรัฐ, ประธานสภาผู้แทนราษฎรสหรัฐ และผู้นำสภาองเกรสหลายราย เพื่อหารือเกี่ยวกับการเพิ่มเพดานหนี้สหรัฐ รวมถึงการเปิดเผยตัวเลขเงินเฟ้อสหรัฐ (CPI) ซึ่งจะมีผลต่อการเคลื่อนไหวของตลาดเงินและทองคำในระยะถัดไป

กลยุทธ์การลงทุน

ราคาทองคำ GF10M23 เมื่อคืน เพิ่มขึ้น 20 บาท ปิดที่ 32,640 บาท (2,039 เหรียญฯ) สูงกว่าราคาทองคำตลาด spot ล่าสุดที่เคลื่อนไหวบริเวณ 2,035 เหรียญฯ คาดราคา GF10M23 วันนี้จะอยู่ในกรอบ 32,450-32,800 บาท ฝ่ายวิจัยคงแนะนำนักลงทุนที่เปิด Short GF10M23 ทุนเฉลี่ย 32,720 บาท ปัจจุบันมีกำไร 80 บาท แนะนำถือต่อไป โดยมีเป้าหมายกำไรที่ 2,000 เหรียญฯ หรือ 32,000 บาท และกำหนดจุด Stop profit ที่ราคาทุน เพื่อปิดโอกาสขาดทุน หากราคาทองคำเคลื่อนไหวผิดจากคาด

GOLD SPOT



ที่มา: สายงานวิจัย บล. เอเชีย พลัส

Gold Online Futures

	Last	Chg	%Chg	Vol	OI	OI Chg
GOM23	2,052	6	0.30	15,745	28,174	-4242
GOU23	2,081	6	0.30	3,499	7,245	-1195

Mini Gold Futures

	Last	Chg	%Chg	Vol	OI	OI Chg
GFM23	32,650	170	0.52	26	292	-6
GFQ23	32,590	0	0.00	7	137	-13
GFV23	32,690	-230	-0.70	1	17	1

ที่มา: สายงานวิจัย บล.เอเชีย พลัส

หมายเหตุ 9 ราคาปิดของ Gold Futures (Night Session) Settle ณ เวลา 22.00 น. และปริมาณการซื้อขายเกิดขึ้นในช่วงเวลา 19.30-22.30 น.



GOLD ONLINE FUTURES (GOM23)

ทิศทางราคาทองคำ ทำฐานได้แกร่งเหนือ EMA 10 วัน พร้อมจังหวะ Higher Low ด้วย Bullish Breakout ประเมินแนวโน้มโดยรวมยังเป็นขาขึ้น คาดกรอบ \$2040-\$2070
Gold Online: แนะนำ Trading GOM23 ที่ \$2040-2070 และ Cut loss \$3

GOM23



ที่มา: สายงานวิจัย บล. เอเชีย พลัส

BASIS ระหว่าง GOM23-GOLD SPOT



ที่มา: สายงานวิจัย บล. เอเชีย พลัส

การแปลงราคาทองคำให้เป็นบาท

	FX (บาท/ USD)				
	33.50	33.75	34.00	34.25	34.50
1,900	30,255	30,480	30,706	30,932	31,158
1,930	30,732	30,962	31,191	31,420	31,650
1,960	31,210	31,443	31,676	31,909	32,142
1,990	31,688	31,924	32,161	32,397	32,634
2,020	32,165	32,406	32,646	32,886	33,126
2,050	32,643	32,887	33,130	33,374	33,618
2,080	33,121	33,368	33,615	33,862	34,110
2,110	33,599	33,849	34,100	34,351	34,602
2,140	34,076	34,331	34,585	34,839	35,094

ที่มา: สายงานวิจัย บล. เอเชีย พลัส

คำนวณกำไรขาดทุนของ MINI GOLD FUTURES

มีสกุลทุนรายย่อย					
(ค่าธรรมเนียม 98.10 บาท/สัญญา/ข้าง)					
ราคาปิด	กำไร	ค่าธรรมเนียม+	กำไร		
future	เปลี่ยนแปลง	(ขาดทุน)	VAT (บาท)	(ขาดทุน)สุทธิ	
32,657.90	250.0	2,500	(210)	2,290	
32,607.90	200.0	2,000	(210)	1,790	
32,557.90	150.0	1,500	(210)	1,290	
32,507.90	100.0	1,000	(210)	790	
32,457.90	50.0	500	(210)	290	
32,407.90	0.0	-	(210)	(210)	
32,357.90	-50.0	(500)	(210)	(710)	
32,307.90	-100.0	(1,000)	(210)	(1,210)	
32,257.90	-150.0	(1,500)	(210)	(1,710)	
32,207.90	-200.0	(2,000)	(210)	(2,210)	
32,157.90	-250.0	(2,500)	(210)	(2,710)	

ที่มา: สายงานวิจัย บล. เอเชีย พลัส