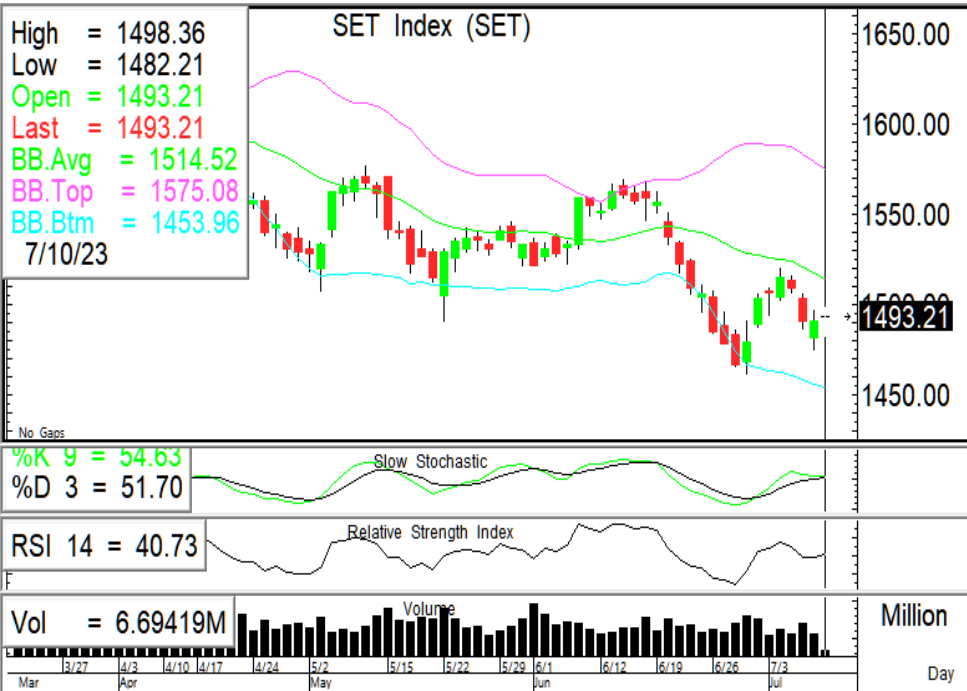


SET INDEX

Sideway รอผลการโหวตนายกฯ



SET Index... ดัชนีภาคเช้าแกว่งตัวผันผวนในกรอบแคบ โดยมองว่าในช่วงสัปดาห์นี้ดัชนีจะยังคงแนวโน้มแกว่งตัวออกด้านข้าง จนกว่าจะสามารถเห็นความชัดเจนหลังการโหวตนายกฯได้ ในวันที่ 13 ก.ค. นี้ ด้านค่าเงินบาทแกว่งตัวในโซนอ่อนค่า ขณะที่ปัจจัยต่างประเทศ ตัวเลขการจ้างงานนอกภาคเกษตรสหรัฐเพิ่มขึ้น 209K ตำแหน่งในเดือนมิ.ย. ต่ำกว่าที่ตลาดคาด 225K ตำแหน่ง ติดตาม ดัชนีราคาผู้บริโภค (CPI) มิ.ย. เพื่อดูแนวโน้มของเงินเฟ้อ ที่จะกำหนดทิศทางของอัตราดอกเบี้ยในระยะถัดไป

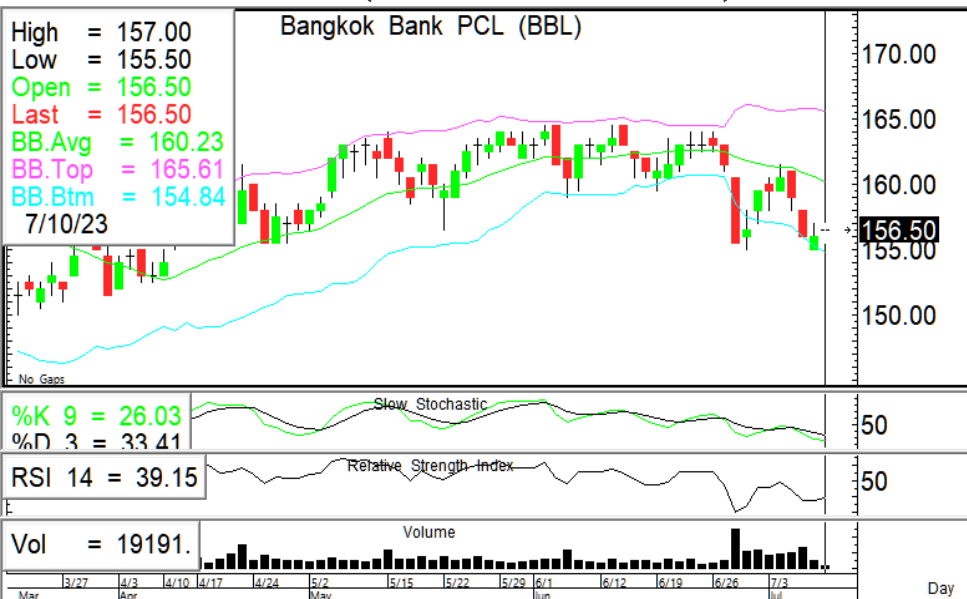
แนวรับ	1487	1475
แนวต้าน	1500	1507

กลยุทธ์การลงทุน... ดัชนีแกว่งตัวออกด้านข้างในกรอบแคบ ระหว่างวันให้เน้นยืนที่แนวรับ 1487/1475 แนวต้าน 1500/1507

ASL Picks

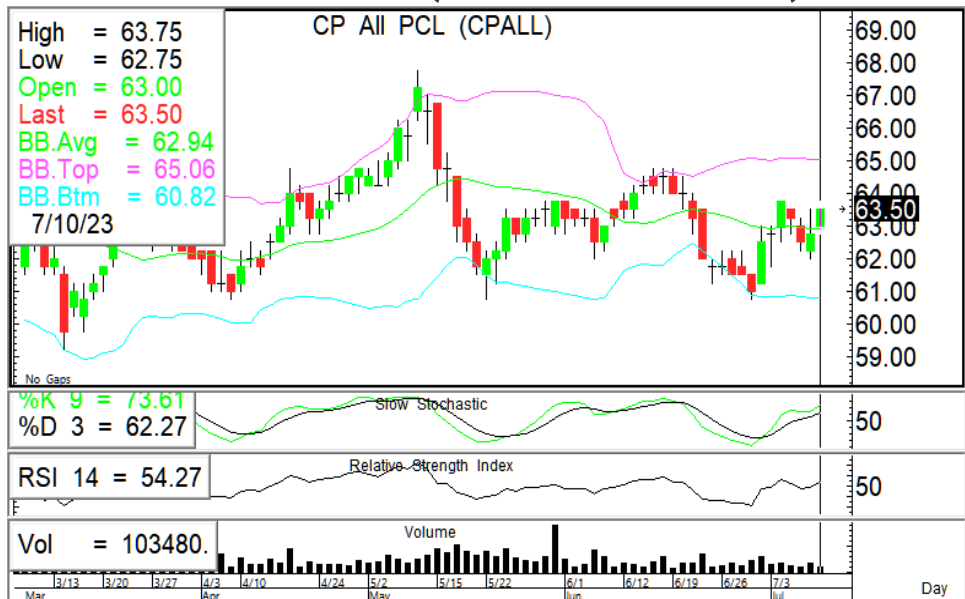
BBL - CPALL

BBL 156.50 (+0.50 , +0.32%)



เปิดปรับตัวขึ้น มีโอกาสทดสอบแนวต้าน 158/161 ระหว่างวันมีแนวรับที่ 155/153 หนุนด้วย RSI เริ่มขึ้น

CPALL 63.50 (+0.75 , +1.20%)

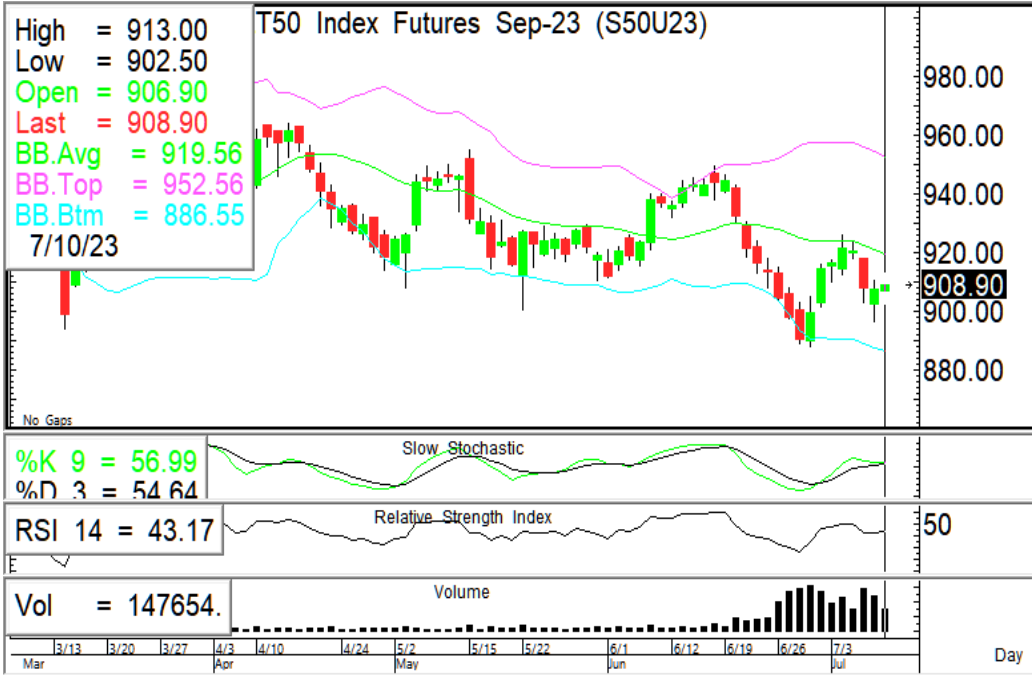


เปิดบวกปรับตัวขึ้นมีโอกาสทดสอบแนวต้าน 63.75 หากผ่านยืนมั่นคง แนวต้านถัดไป 64.75 หนุนด้วย RSI + Slow sto. ขึ้น

แนวรับ		แนวต้าน		ตัดขาดทุน	แนวรับ		แนวต้าน		ตัดขาดทุน
155	153	158	161	153	63.00	62.25	63.75	64.75	62.25

S50U23

Trading ในกรอบ 900-915



🎯 **ภาพทางเทคนิค** ราคาแกว่งตัวออกด้านข้าง ในกรอบ 900-915 แนวรับ 905/900 แนวต้าน 910/915

🎯 **กลยุทธ์:** Trading ในกรอบ 900-915

แนวรับ

แนวต้าน

กรอบพิจารณา

905

900

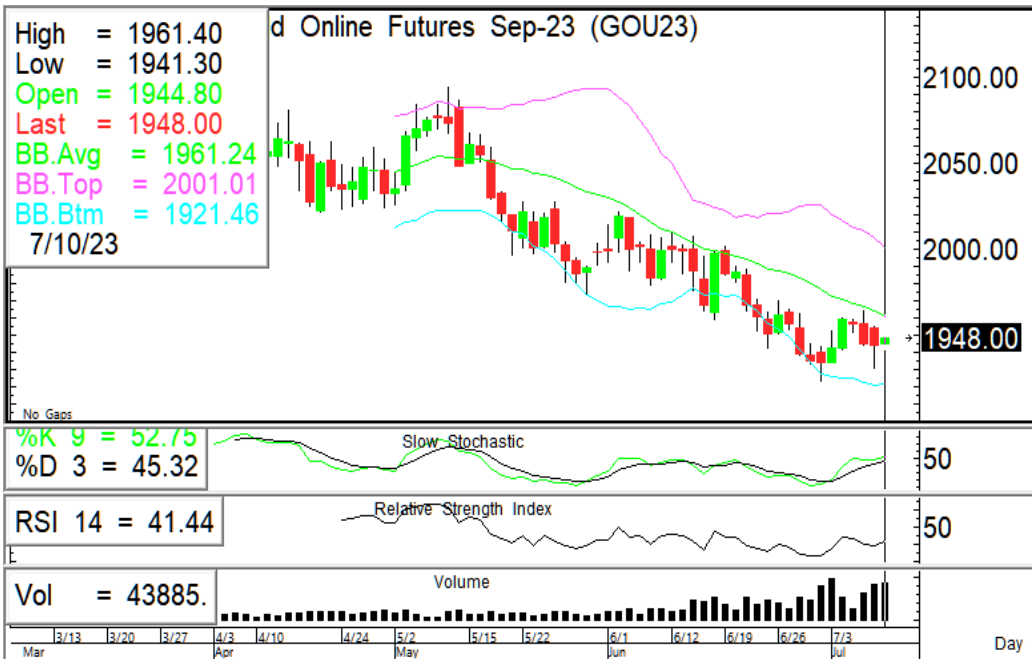
910

915

900-915

GOU23

Trading ในกรอบ 1940-1960



🎯 **ภาพทางเทคนิค** ราคาแกว่งตัวออกด้านข้างในกรอบ 1940-1960 แนวรับ 1940/1933 แนวต้าน 1960/1970

🎯 **กลยุทธ์:** Trading ในกรอบ 1940-1960 (ซื้อที่แนวรับ - ขายทำกำไรที่แนวต้าน)

แนวรับ

แนวต้าน

กรอบพิจารณา

1940

1933

1960

1980

1940-1960

ASL Research Team

ธวัชชัย อิศวรไชย
เลขทะเบียน 000710

ปณณวิชัย ฤทธาสรินันท์
เลขทะเบียน 101198
+662 5081567 Ext 3516

ชุตินธร วิกุลศุภภัก
เลขทะเบียน 095151
+662 5081567 Ext 3217

นภศักดิ์ ศรีศักดิ์ดา
ผู้ช่วยนักวิเคราะห์