



Globlex Group

10 July 2023

AFTERNOON CALL ACTION NOTES

By Globlex Research Department

ดัชนี SET ปิดภาคเช้า

Close	1,493.21	Value	18,112 ลบ.
Change	+2.7	%Change	+0.18%

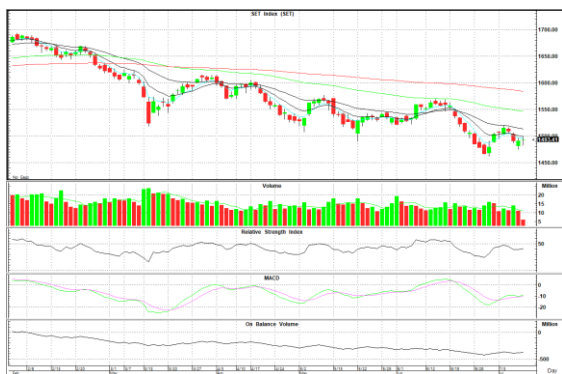
สรุปภาวะตลาดภาคเช้า

ตลาดหุ้นในภาคเช้า ดัชนีเคลื่อนไหวในแดนบวกสลับลบ โดยนักลงทุนติดตามการโหวตเลือกนายก ในวันที่ 13 ก.ค. นี้ และติดตาม กต.ถกปม "พิธา" ถือหุ้นไอทีวี ก่อนลุ้นส่งศาลธรณ.วินิจัย แรงแซงมาจากรัฐมนตรีพลังงาน รวมถึงหุ้น BDMS ส่งผลให้ดัชนี SET Index ปิดตลาดที่ 1,493.21 จุด +2.70 จุด +0.18% มูลค่าการซื้อขาย 18,113 ลบ.

แนวโน้มภาคบ่าย

ดัชนียืนในแดนบวกตามตลาดในภูมิภาคโดยยังปรับตัวขึ้นได้จำกัด เนื่องจากนักลงทุนจับตา กต. จะส่งให้ศาลรัฐธรรมนูญตัดสินเรื่อง การถือนหุ้น ITV ของคุณพิธา อย่างไรก็ตามหากไม่หลุดแนวรับ 1,485 จุดมีโอกาสปรับตัวขึ้นต่อ

แนวรับ 1,485 แนวต้าน 1,500



Technical Insight

BTS รับ 7.40 บาท / ต้าน 7.70-7.90 บาท / Cut loss 7.30 บาท

ราคาปิด 7.60 บาท

ยืนเหนือเส้นค่าเฉลี่ยระยะกลาง พร้อม Volume สนับสนุน และ MACD ยังส่งสัญญาณบวก หากผ่านต้านแรกที่ 7.70 บาท ลุ้นทดสอบ EMA-200 ที่ 7.90 บาท

PRM รับ 6.20 บาท / ต้าน 6.60-6.75 บาท / Cut loss 6.10 บาท

ราคาปิด 6.45 บาท

ติดตัวทำแท่งเขียวยาว โดยมี Volume เข้าสองวันติด ประกอบกับ Slow Sto.+MACD ส่งสัญญาณบวก คาดราคามีโอกาสปรับตัวขึ้นทดสอบต้านที่ 6.60-6.75 บาท

ข่าวสำคัญช่วงเช้า

- ภาวะตลาดเงินบาท: เปิด 35.10 แข็งค่า หลังตัวเลขจ้างงานฯสหรัฐกดดอลลาร์อ่อนจับตาโหวตเลือกนายกฯ
- สื่อนอกชี้ กระแส EV จีนบูมในไทยส่อเคาะเข้าบาลลังก์เจ้าตลาดอย่างรถญี่ปุ่น
- ศาลปกครองนัดพิจารณาคดีครั้งแรก 11 ก.ค. ปม BTS ฟ้องคกก.คัดเลือกแก๊ TOR สายสีส้ม
- BDMS บวก 2.80% สวนตลาด เก็งจบ Q2/66 โต YoY ต่างชาติหนุนเข้าไอซีซี Q3/66
- GIFT เทรดพาร์ใหม่ 0.50 บาท 12 ก.ค.ใกล้สรุปแผนลงทุนธุรกิจใหม่สิ้นเดือน
- WAVE จับมือ ซโนเดอร์ นำเสนอโซลูชันบริหารพลังงานหมุนเวียนองค์กร-ธุรกิจไทยลดปล่อยก๊าซเรือนกระจก
- CHIC ลุยออกสินค้า-บริการใหม่รับไอซีซีเร่งผนึกพันธมิตรรายได้ทั้งปีโต 20-25%
- WHA-มารูเบนี เซ็นร่วมมือเตรียมพร้อมให้บริการรถ EV ลูกค้าโลจิสติกส์-นิคมฯ
- JCK เพิ่มทุนขาย RO 1:1 หุ้นละ 30 สต. "อภิชัย เตชะอุบล" ลั่นพร้อมซื้อเกินสิทธิหุ้นซื้อสิทธิฯ

ที่มา : สำนักข่าวอินโฟเควสท์

นักวิเคราะห์ 02-6725999
 วิลาสินี บุญมาสูงทรง ext.5937
 วัชรินทร์ จงยรรยง ext.5936
 ณัฐวุฒิ วงศ์เยาวรักษ์ ext.5805
 สลักบุญ วงศ์อัครเดช ext.7287

ผู้ช่วยนักวิเคราะห์
 ปณชัย กฤตธนชัย

Disclaimer : ข้อมูลในรายงานนี้เป็นข้อมูลที่มีการเปิดเผยต่อสาธารณะซึ่งนักลงทุนสามารถเข้าถึงได้โดยทั่วไป และเป็นข้อมูลที่เชื่อว่าน่าเชื่อถือได้ ความคิดเห็นที่ปรากฏอยู่ในรายงานนี้เป็นเพียงการนำเสนอในมุมมองของบริษัทและเป็นความคิดเห็น ณ วันที่ที่ปรากฏในรายงานเท่านั้น ซึ่งอาจเปลี่ยนแปลงได้ภายหลังวันดังกล่าว โดยบริษัทไม่จำเป็นต้องแจ้งให้สาธารณชนหรือนักลงทุนทราบ รายงานนี้จัดทำขึ้นเพื่อเผยแพร่ข้อมูลให้แก่กลุ่มเป้าหมาย บริษัทไม่รับผิดชอบต่อการนำข้อมูลหรือความคิดเห็นใดๆไปใช้ในทุกรณณ ดังนั้นนักลงทุนจึงควรใช้ดุลพินิจในการพิจารณาตัดสินใจก่อนการลงทุน นอกจากนี้ บริษัท และ/หรือ บริษัทในกลุ่มของบริษัทอาจมีส่วนเกี่ยวข้องหรือผลประโยชน์ใดๆกับบริษัทใดๆที่กล่าวถึงในรายงานนี้ได้