

10 กรกฎาคม 2566

รายงานดัชนีตลาดหุ้น

	ปิด	เปลี่ยนแปลง	%
SET index	1490.51	0.05	0.00
SET50	914.37	-0.12	-0.01
SET P/E		17.82	
SET P/BV		1.45	
SET Div. Yield		3.15%	
DOW	33734.88	-187.38	-0.55
NASDAQ	13660.72	-18.32	-0.13

ดัชนีชี้วัดเศรษฐกิจ/ตลาดหุ้น

	ปิด	%
เงินบาท/ดอลลาร์สหรัฐ	35.07	-0.19
ดอกเบี้ยพันธบัตรสหรัฐ 10 ปี	4.074	+3.3bps
ราคาน้ำมันเบรนท์ (US\$)	78.24	+2.35
ราคาน้ำมัน US WTI (US\$)	73.60	+2.41
ราคาน้ำมันดิบดูไบ (US\$)	77.57	+0.54
ดัชนีค่าระวางเรือ - BDI	1,009	+1.61
ราคาทองคำสเปด (US\$)	1,925	+0.78

มูลค่าการซื้อขาย 35,228 ล้านบาท

ล้านบาท	ซื้อ	ขาย	สุทธิ
สถาบันในประเทศ	2,820	3,601	-781
ต่างประเทศ	17,583	19,087	-1,504
รายบุคคล	11,389	9,200	2,189
บัญชีบริษัทหลักทรัพย์	3,435	3,340	95

มูลค่าการซื้อขายสูงสุด รายอุตสาหกรรม

	ล้านบาท	%	% of total
Energy	5,780	-0.4	16.4
Bank	5,072	-0.2	14.4
Comm	3,415	0.2	9.7
Health	2,661	-1.1	7.6
Fin	2,353	-0.8	6.7

มูลค่าการซื้อขายสูงสุด รายหลักทรัพย์

	ปิด (บาท)	%	ล้านบาท
KBANK	129.50	-1.5	2,012
BDMS	26.75	-1.8	1,434
DELTA	98.75	4.0	1,328
PTT	33.75	-	1,190
CPALL	62.75	0.4	1,156

ทิศทางตลาดหุ้นวันนี้

(รัศพงศ์ ไชยสุภรากุล เลขทะเบียนฯ: 19838)

เทรดกรอบแคบๆ ติดตามสถานการณ์การเมืองต่อไป

ฝ่ายวิจัย KGI ประเมิน SET Index วันจันทร์ เทรดในกรอบแคบๆ... หลังจากเมื่อวันศุกร์ที่แล้ว ตลาดหุ้นไทยปรับตัวลงในช่วงต้นตลาด ตามแรงกดดันจากการปรับลงของตลาดหุ้นโลก หลังนักลงทุนกังวลต่อแนวโน้มขยายตัวของ 5.กลางสหรัฐฯ ที่ยังอยู่ในช่วงขาขึ้น ก่อนที่ดัชนีฯ จะมีแรงซื้อกลับในช่วงปลาย ขณะที่หุ้น DELTA* พุ่งตัวแรงเช่นกัน 3.95% (มีผลต่อดัชนีฯ ประมาณ 4 จุด)... ขณะที่ในวันนี้ ปัจจัยโดยรวมต่อตลาดหุ้นเป็นกลาง i) ตลาดหุ้นสหรัฐฯ ปรับลงต่อเมื่อคืนวันศุกร์ หลังจากตัวเลขอัตราว่างงานเดือน มิ.ย. ทรงตัวในระดับต่ำที่ 3.60% และค่าจ้างแรงงานเพิ่มขึ้น 4.4% YoY (สูงกว่า consensus คาด) แต่ตัวเลขการจ้างงานนอกภาคเกษตรออกมาเพียง 2.09 แสนคน ซึ่งต่ำกว่าที่คาด และส่งผลให้ค่าเงินดอลลาร์ฯ อ่อนลงเร็วเมื่อวันศุกร์ ii) ในสัปดาห์นี้ นักลงทุนกำลังติดตามตัวเลขสำคัญฝั่งสหรัฐฯ ได้แก่ เงินเฟ้อผู้บริโภค (CPI) ที่จะออกมาในวันที่ 12 ก.ค. นี้ เพื่อชี้ทิศทางของนโยบายดอกเบี้ยของเฟด iii) ฝั่งการเมืองภายในประเทศ ในสัปดาห์นี้จะมี event สำคัญได้แก่การลงมติเลือกนายกฯ ในวันที่ 13 ก.ค. และก่อนหน้าวันดังกล่าวยังมีประเด็นที่ต้องติดตามเพิ่มเติมด้วย หลังจาก กกต. จะประชุมในวันนี้ เพื่อพิจารณาว่าจะส่งเคสหุ้น ITV ของหัวหน้าพรรคก้าวไกลให้กับศาลรัฐธรรมนูญหรือไม่

หุ้นเด่นวันนี้ ตามปัจจัยพื้นฐาน

(สุทธิติ ภิรธรรมรัตน์ เลขทะเบียนฯ: 28668)

เก็งกำไร GULF*, JMT*

- **GULF*** (เป้าพื้นฐาน 60 บาท) 1) ประเมินแนวรับ 45 บาท / แนวต้าน 46.25 – 47.0 บาท กรณี Break ผ่านกรอบแนวต้านนี้ได้ มีโอกาสฟื้นตัวขึ้นทดสอบแนวต้านถัดไป +/- 49 บาท (Stop loss 44 บาท) 2) ประเมิน Sentiment บวกจากต้นทุนพลังงานที่ลดลง แม้ว่าภาคธุรกิจจะเตรียมลดค่า Ft ลง (แต่สุทธิแล้ว ฝ่ายวิจัยฯ ประเมินเป็นบวกกับผู้ประกอบการโรงไฟฟ้ามากกว่า) นอกจากนี้ฝ่ายวิจัยฯ ประเมินว่าการปรับลดค่า Ft จะทำไม่ได้มากนัก เนื่องจากล่าสุดราคาก๊าซธรรมชาติเริ่มปรับขึ้น (ผลจากเศรษฐกิจเริ่มฟื้น) ... อ่านรายละเอียด Comment ในบทวิเคราะห์ Tidbits กลุ่มโรงไฟฟ้าวันนี้เพิ่มเติม 3) ฝ่ายวิจัยฯ คาดแนวโน้มกำไรเดิมนำหน้าทำจุดสูงสุดใหม่ปี 2566 – 68 และโตเฉลี่ยปีละ +25% CAGR (2565 – 68) ขณะที่ Forward PE = 33.5 เท่า ต่ำกว่า -1 เท่าของส่วนเบี่ยงเบนมาตรฐานในอดีตที่ราว 40 เท่า
- **JMT*** (เป้าพื้นฐาน 60 บาท) 1) ประเมินแนวรับ 35.5 บาท / แนวต้าน 37.0 – 39.0 บาท กรณี Break ผ่านกรอบแนวต้านนี้ได้ ประเมินมีโอกาสฟื้นตัวขึ้นทดสอบแนวต้านถัดไป +/- 41 บาท (Stop loss 34 บาท) 2) ประเมินแนวโน้มผลการดำเนินงาน 2Q66 จะโต 17% QoQ, 23% YoY เป็น 531 ล้านบาท โดยได้แรงหนุนจากธุรกิจ JV (JKAMC) 3) ประเมิน NPL ที่เร่งตัวขึ้นจะเป็นบวกต่อ Sentiment ของธุรกิจ AMC ที่จะเริ่มเห็นเสียออกมาประมาณมากขึ้น 4) Forward PE +/- 23.5 เท่า ขณะที่ค่ากำไรโตเฉลี่ย 28% CAGR (2565 – 68)

หุ้นมีข่าว

(0 โรงไฟฟ้า) กกพ. แยมค่า Ft งดใหม่ขาดลง สิ้นค่าไฟงวด ก.ย.-ธ.ค. 66 เหลือ 4.45 บาท (ข่าวหุ้น) กกพ. เตรียมเคาะค่าไฟงวด ก.ย.-ธ.ค. 66 ปลาย ก.ค. นี้ เปิดรับฟังความคิดเห็น 3 กรณี ส่งผลค่าไฟระหว่าง 4.45-6.28 บาทต่อหน่วย มั่นใจค่า Ft ขาลง หลังราคา LNG โลกแกว่งตัวในระดับต่ำ พร้อมจับตาค่าข่าวว่าไทย-เมียนมาผลิตตามแผน

(+) OR* รุกหนักบิสมาร์จอีวี 400 แห่ง ตั้งเป้าปี 73 'EV Station PluZ' 7 พันหัวชาร์จ (ข่าวหุ้น) OR* รุกหนักขยายเครือข่ายสถานีชาร์จ EV Station PluZ แล้วกว่า 400 แห่ง ครอบคลุม 77 จังหวัดทั่วประเทศ พร้อมตั้งเป้าขยายบริการ 7,000 หัวชาร์จแบบ DC ภายในปี 73 และเพิ่มประสิทธิภาพการชาร์จให้รวดเร็วยิ่งขึ้น

<https://www.kgieworld.co.th>

หมายเหตุ: 1. *บริษัทอาจเป็นผู้ถือครองสำคัญแสดงสิทธิอนุพันธ์บนหลักทรัพย์นี้ / 2. เป้าพื้นฐาน หมายถึง ราคาเป้าหมายเชิงพื้นฐาน (Forecasted 12M Target price) ที่อ้างอิงจากบทวิเคราะห์ที่ปัจจัยพื้นฐานฉบับล่าสุดของฝ่ายวิจัย / 3. เป้า Consensus หมายถึง ค่าเฉลี่ยของราคาเป้าหมายเชิงพื้นฐานที่จัดทำโดย Bloomberg consensus หรือ IAA Consensus

Disclaimer

บริษัทหลักทรัพย์ เคจีไอ (ประเทศไทย) จำกัด (มหาชน) ("บริษัท") มิได้ให้การรับรองใดๆ ถึงความถูกต้องและแท้จริงของข้อมูลในเอกสารนี้ ("ข้อมูล") ดังนั้นไม่ว่าจะด้วยเหตุใดก็ตาม บริษัทไม่ขอรับผิดชอบต่อความเสียหายในรายได้ หรือผลประโยชน์ใดๆ ทั้งทางตรงและทางอ้อมที่เกิดขึ้นจากการใช้ ข้อมูล และข้อมูลนี้มิได้จัดทำขึ้นเพื่อเป็นการชักชวนหรือชี้แนะให้ซื้อขายหลักทรัพย์ใดๆ ทั้งนี้ข้อมูลถูกจัดทำขึ้นจากแหล่งข้อมูลที่เป็นปัจจุบันและ บริษัทสงวนสิทธิในการแก้ไขข้อความใดๆ ในเอกสารนี้โดยมิต้องบอกกล่าวล่วงหน้า

10 กรกฎาคม 2566

(+ TRC) ฟิ้นเหมืองแร่โปแตชอาเซียน รัฐยอเมียดหนี้จ่ายคืนเป็นปุ๋ย (ประชาชนดีธุรกิจ) กรมอุตสาหกรรมพื้นฐานและการเหมืองแร่ ร่างสัญญาปรับโครงสร้างหนี้เงินผลประโยชน์พิเศษ 6,000 ล้านบาท หวังให้โครงการเหมืองแร่โปแตชอาเซียน เดินหน้าต่อไปได้ หลัง TRC ยื่นข้อเสนอขอข้อยืดระยะเวลาการชำระหนี้ เพื่อนำเงินที่จะต้องชำระหนี้ไปเป็นเงินลงทุนในโครงการก่อน ด้านวงการเหมืองแร่ไทยกันแซดหลังเปิดได้ในจ่ายหนี้คืนเป็นผลผลิตแร่-ปุ๋ยโพแทช

(+) RBF ปักธงโรงงานต่างแดน ดันกำลังผลิต-ยอดขายเพิ่ม (หุ้นหุ้น) RBF บิ๊กบอส "สุรนาถ กิตติรัตนเดช" ทุ่มงบลงทุน 200 ล้านบาท อพยพฐานสร้างโรงงานในประเทศอินเดีย เตรียมเปิดใช้งานต้นปี 2567 และช่วงไตรมาสที่ 3/2566 เตรียมเปิดให้บริการโรงงานในอินโดนีเซีย ส่งชิกอเดอร์ครึ่งปีหลังออเดอร์เข้าต่อเนื่อง ส่งสินค้ามารจีนสูงหนุนยอดขาย บักหมุดผลงานปี 2566 เติบโต 15-20%

(+) AQUA อนุมัติขายเอธิคอลลูมิเนียมพร้อมทุ่ม 110 ล้าน ชื้อหุ้นโนมิมาไซ (ข่าวหุ้น) บอร์ด AQUA มีมติขายหุ้น "เอธิคอลลูมิเนียม" มูลค่า 35 ล้านบาท พร้อมทุ่มงบ 110.50 ล้านบาท ซื้อถือหุ้น "โนมิมาไซ" 100% ผู้ดำเนินธุรกิจร้าน Ramen Desu รับเทรนด์ธุรกิจอาหารโตเด่น

หุ้นที่เคยแนะนำก่อนหน้า

- GFPT (เป้าพื้นฐาน 17.7 บาท) แนวรับ 12.4 บาท / แนวต้าน 13.0 – 13.6 บาท (Stop loss 12.1 บาท)
- PJW (เป้าพื้นฐาน 6.8 บาท) แนวรับ 4.04 บาท / แนวต้าน 4.14 - 4.20 บาท (Stop loss 4.0 บาท)
- CRC* (เป้า Consensus 50.99 บาท) แนวรับ 38 บาท / แนวต้าน 39 – 40 บาท (Stop loss 38 บาท)
- BEM* (เป้า Consensus 10.83 บาท) แนวรับ 8.3 บาท / แนวต้าน 8.4 – 8.6 บาท (Stop loss 8.3 บาท)
- BAFS (เป้าพื้นฐาน 36.5 บาท) แนวรับ 32.5 บาท / แนวต้าน 33.5 – 34.5 บาท (Stop loss 31.5 บาท)

Report ตามปัจจัยพื้นฐานวันนี้

- SAPPE แนะนำ "ถือ" เป้าพื้นฐาน 84.5 บาท ฝ่ายวิจัยฯ คาดกำไร 2Q66 = 300 ล้านบาท (+9% QoQ, +79% YoY) แนวโน้มธุรกิจยังสดใสทั้ง การส่งออกยุโรปและอาเซียน อย่างไรก็ตามราคาหุ้นปรับขึ้นจน Upside เริ่มจำกัดแล้ว จึงปรับลดคำแนะนำลงเป็น "ถือ" (เดิม "ซื้อ")
- SCCC แนะนำ "ซื้อ" เป้าพื้นฐาน 182 บาท ฝ่ายวิจัยฯ คาดกำไร 2Q66 = 724 ล้านบาท (-5% QoQ, -47% YoY) โดยกำไรที่คาดว่าจะลดลงในไตรมาสนี้เป็นผลจากปัจจัยฤดูกาลและฐานสูงปีก่อน ยังคงแนะนำ "ซื้อ" เนื่องจากประเมิน Valuation ถูก ทั้ง PE ที่ต่ำกว่าค่าเฉลี่ย และ Dividend yield ที่สูงราว 7% ต่อปี

Disclaimer

บริษัทหลักทรัพย์ เคจีไอ (ประเทศไทย) จำกัด (มหาชน) ("บริษัท") มิได้ให้การรับรองใดๆ ถึงความถูกต้องและแท้จริงของข้อมูลในเอกสารนี้ ("ข้อมูล") ดังนั้นไม่ว่าจะด้วยเหตุใดก็ตาม บริษัทไม่ขอรับผิดชอบต่อความเสียหายในรายได้ หรือผลประโยชน์ใดๆ ทั้งทางตรงและทางอ้อมที่เกิดขึ้นจากการใช้ ข้อมูล และข้อมูลนี้มิได้จัดทำขึ้นเพื่อการชักชวนหรือชี้แนะให้ซื้อขายหลักทรัพย์ใดๆ ทั้งนี้ข้อมูลจัดทำขึ้นจากแหล่งข้อมูลที่เป็นปัจจุบันและ บริษัทสงวนสิทธิในการแก้ไขข้อความใดๆ ในเอกสารนี้โดยมิต้องออกคำกล่าวล่วงหน้า

มุมมอง SET Index (Morning Session 10-July-23)



SET Index: แนว Sideway ในกรอบ 1480-1500

SET Index: ปิด 1490.51, +0.05 จุด, 0.00%, มูลค่าการซื้อขาย 3.52 หมื่นล้านบาท

SET Index วันศุกร์ที่ผ่านมา: ดัชนีปิดทรงตัว มีแรงซื้อเด่นหุ้นกลุ่มอิเล็กทรอนิกส์ และแรงขายเด่นหุ้นกลุ่มพลังงาน

SET Index เชาว์นี้: แนว Sideway ในกรอบ 1480-1500 เนื่องจากวันศุกร์ที่ผ่านมาในช่วงเช้าดัชนีปรับตัวลงปิด Gap ที่ 1480 โดยไปทำ Low ที่ 1475 แล้วมีแรง Rebound กลับได้อย่างรวดเร็ว ทำให้เกิดการฟื้นตัวแบบ V-Shape ทดสอบแนวต้าน Neckline บริเวณ 1490+/- ระยะสั้นหากผ่านขึ้นไปได้คาดมีโอกาสปรับตัวขึ้นทดสอบแนวต้าน 1500 หรือ 1508 (แนวต้าน Gap) ระหว่างวันหากย่อตัวไม่หลุด 1480-1485 มองว่ายังน่าจะสมเพื่อเล่นเก็งกำไรระยะสั้น

แนวรับ 1460 / 1480

แนวต้าน 1500 / 1508

กลยุทธ์การลงทุน

มีหุ้น: จังหวะ Rebound เป็นโอกาสขยลดพอร์ตที่แนวต้าน 1500 หรือ 1508

ไม่มีหุ้น: หากดัชนีขึ้นเหนือ 1480-1485 อาจใช้จังหวะเก็งกำไรภายในวันไปที่แนวต้าน 1500 หรือ 1508

Disclaimer

หุ้นเด่นทางเทคนิค

กลยุทธ์ฟงส์ ปาทานCMT®
โทร 66.2658.8888 ต่อ 8843
อีเมล krittisapongp@kgi.co.th



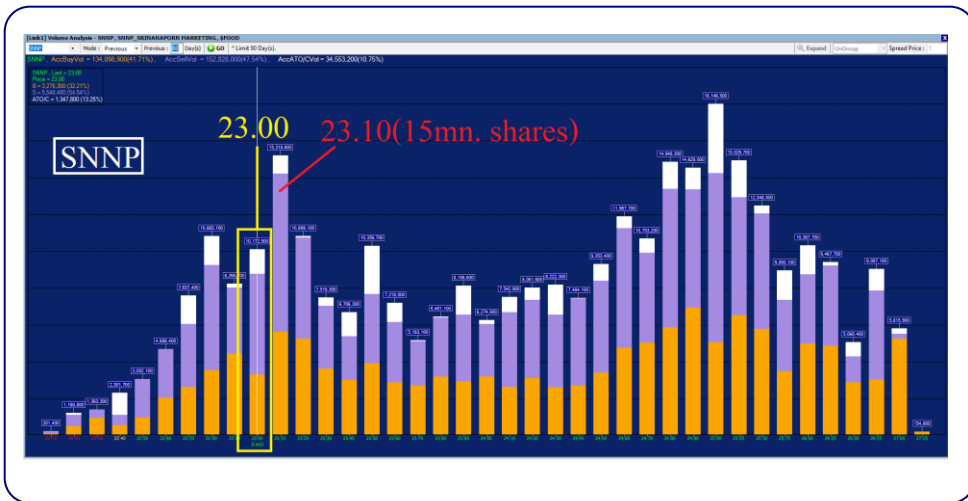
SNNP

แนวรับ	22.40-22.80
แนวต้าน	23.80 / 24.40
ตัดขาดทุน	22.20

SNNP กราฟรายวัน

ราคาตัดตัวกลับจากแนวรับบริเวณ 22.00 ประกอบกับเกิดสัญญาณบวกจาก Modified Stochastic ที่เส้น %K ตัดขึ้นจากเขต Oversold มองว่าน่าเก็งกำไรในระยะสั้นเพื่อคาดการณ์การปรับตัวขึ้น

Volume Analysis



ที่ราคาเปิด 23.00 มองว่าน่าซื้อเพราะหากราคาผ่านแนวต้านที่ 23.10 ซึ่งมีปริมาณการซื้อขายประมาณ 15 ล้านหุ้น โดยหลังจากนั้นแนวต้าน ปริมาณการซื้อขายลดลงเหลือเฉลี่ยประมาณ 7.5 ล้านหุ้นต่อแท่งถือว่าแนวต้านปริมาณการซื้อขายลดไปกว่า 50% จึงคาดว่าราคาจะปรับตัวขึ้นต่อได้ง่าย

กลยุทธ์การลงทุน

คำแนะนำ: ซื้อเก็งกำไรที่แนวรับ 22.40-22.80 คาดหวังการขึ้นทดสอบแนวต้านระยะสั้นที่ 23.80 หรือ 24.40 ตัดขาดทุนเมื่อหลุด 22.20

Disclaimer

บริษัทหลักทรัพย์ เคจีไอ (ประเทศไทย) จำกัด (มหาชน) ("บริษัท") มิได้ให้การรับรองใดๆ ถึงความถูกต้องและแท้จริงของข้อมูลในเอกสารนี้ ("ข้อมูล") ดังนั้นไม่ว่าจะด้วยเหตุใดก็ตาม บริษัทไม่ขอรับผิดชอบต่อความเสียหายในรายได้ หรือผลประโยชน์ใดๆ ทั้งทางตรงและทางอ้อมที่เกิดขึ้นจากการใช้ ข้อมูล และข้อมูลนี้มิได้จัดทำขึ้นเพื่อเป็นการชักชวนหรือแนะนำให้ซื้อขายหลักทรัพย์ใดๆ ทั้งนี้ข้อมูลถูกจัดทำขึ้นจากแหล่งข้อมูลที่เป็นปัจจุบันและ บริษัทสงวนสิทธิในการแก้ไขข้อความใดๆ ในเอกสารนี้โดยมิต้องออกกล่าวอ้างหน้า

หุ้นเด่นทางเทคนิค

กลยุทธ์ฟงส์ ปาทานCMT®
โทร 66.2658.8888 ต่อ 8843
อีเมล kritsapongp@kgi.co.th

แนวโน้มราคา



NSL

แนวรับ 23.00-23.50

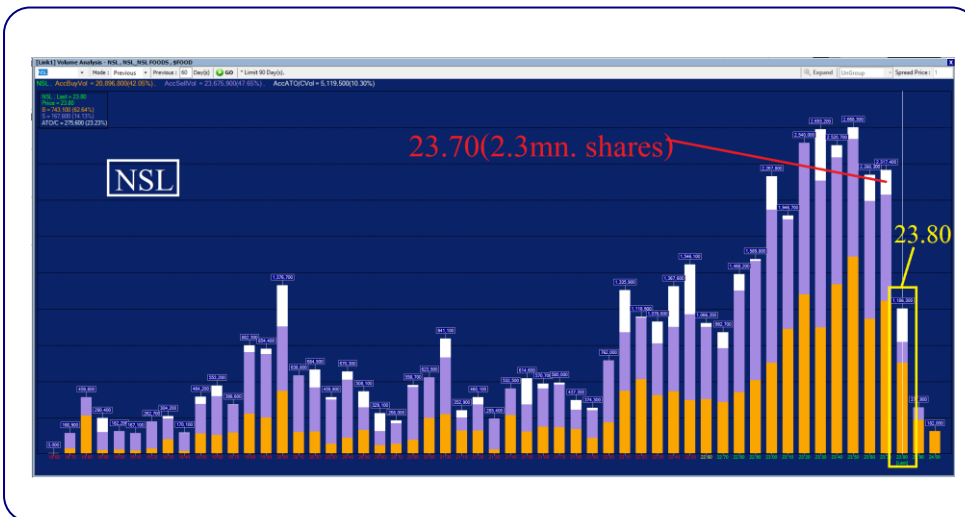
แนวต้าน 24.40 / 25.00

ตัดขาดทุน 22.70

NSL กราฟรายวัน

ราคา Break แนวต้านกรอบ Flag ประกอบกับเกิดสัญญาณบวกจากเส้น MACD ที่ใกล้ตัดเส้น Signal ขึ้น มองว่าน่าถึงกำไรในระยะสั้น เพื่อคาดหวังการปรับตัวขึ้น

Volume Analysis



ที่ราคาเปิด 23.80 มองว่าน่าซื้อเพราะราคาได้ผ่านแนวต้านที่ 23.70 ซึ่งมีปริมาณการซื้อขายประมาณ 2.6 ล้านหุ้น โดยหลังจากนั้นแนวต้าน ปริมาณการซื้อขายลดลงเหลือเฉลี่ยประมาณ 0.4 ล้านหุ้นต่อแท่งถือว่าแนวต้านปริมาณการซื้อขายลดไปกว่า 85% จึงคาดว่าราคาจะปรับตัวขึ้นต่อได้ง่าย

กลยุทธ์การลงทุน

คำแนะนำ: ซื้อถึงกำไรที่แนวรับ 23.00-23.50 คาดหวังการขึ้นทดสอบแนวต้านระยะสั้นที่ 24.40 หรือ 25.00 ตัดขาดทุนเมื่อหลุด 22.70

Disclaimer

บริษัทหลักทรัพย์ เคจีไอ (ประเทศไทย) จำกัด (มหาชน) ("บริษัท") มิได้ให้การรับรองใดๆ ถึงความถูกต้องและแท้จริงของข้อมูลในเอกสารนี้ ("ข้อมูล") ดังนั้นไม่ว่าจะด้วยเหตุใดก็ตาม บริษัทไม่ขอรับผิดชอบต่อความเสียหายในรายได้ หรือผลประโยชน์ใดๆ ทั้งทางตรงและทางอ้อมที่เกิดขึ้นจากการใช้ ข้อมูล และข้อมูลนี้มีได้จัดทำขึ้นเพื่อเป็นการชักชวนหรือชี้แนะให้ซื้อขายหลักทรัพย์ใดๆ ทั้งนี้ข้อมูลถูกจัดทำขึ้นจากแหล่งข้อมูลที่เป็นปัจจุบันและ บริษัทสงวนสิทธิในการแก้ไขข้อความใดๆ ในเอกสารนี้โดยมิต้องออกกล่าวอ้างหน้า

กลยุทธ์หุ้นที่เคยแนะนำ

กลยุทธ์ฟังกส์ ปาทานCMT®
โทร 66.2658.8888 คอ 8843
อีเมล kritsapongp@kgi.co.th

ชื่อหุ้น	คำแนะนำ	ราคาคืนทุน	แนวรับ	แนวต้าน	Stop Loss	Trailing Stop	วันที่แนะนำ
SISB	ถือ	36.75	35.50-36.50	37.75/39.00	35.00		07-Jul-23
NRF	ถือ	5.55	5.40-5.55	5.80/6.00	5.35		07-Jul-23
WHA*	ถือ	4.68	4.60-4.68	4.86/5.00	4.54		07-Jul-23
SUN	ถือ	6.80	6.60-6.70	7.00/7.20	6.50		06-Jul-23
ADVANC*	ถือ	218.00	210.00-214.00	220.00/226.00	209.00		06-Jul-23
PTTEP*	ถือ	153.00	149.00-151.00	156.00/159.00	148.00		06-Jul-23
SIRI*	ตัดขาดทุน	1.94	1.87-1.91	1.98/2.06	1.85		05-Jul-23
BJC	ถือ	35.25	33.50-34.50	36.00/37.00	33.00		05-Jul-23
AMATA*	ถือ	22.90	22.00-22.50	23.40/24.00	21.70		05-Jul-23
COM7*	ถือ	27.25	25.50-26.50	28.00/29.00	25.00		04-Jul-23
AAV*	ถือ	2.70	2.64-2.68	2.78/2.86	2.60		03-Jul-23
PTTGC*	ถือ	37.75	37.75	40.00/42.00		38.25	03-Jul-23

หมายเหตุ

- กลยุทธ์หุ้นที่เคยแนะนำ คือ การติดตามคำแนะนำหุ้นเด่นทางเทคนิคที่เคยแนะนำในช่วง 5 วันที่ผ่านมา
- คำแนะนำ แบ่งเป็น 3 แบบคือ “ถือ” หมายถึง ถือหุ้นหรือคงสถานะตามเดิม, “ขายทำกำไร” หมายถึง ขายที่ราคา Trailing Stop หรือแนวต้านที่ 2, “ตัดขาดทุน” หมายถึง ขายที่ราคา Stop Loss
- ราคาคืนทุนคือ ราคาเปิดของหุ้นในวันที่แนะนำ ซึ่งเป็นเพียงราคาสมมติเพื่ออ้างอิงคำแนะนำหุ้นตัวนั้น ๆ ทั้งนี้ไม่ได้เป็นการแนะนำให้ซื้อหุ้นที่ราคาเปิดแต่อย่างใด
- หุ้นจะถูกนำออกจากตาราง 2 กรณี ดังนี้) ปรับตัวถึงแนวต้านที่ 2 หรือ Trailing หรือ Stop Loss อย่างไม่อย่างหนึ่ง ii) อยู่ในตารางเกิน 5 วันทำการ
- Trailing Stop คือ จุดของราคาที่ใช่เป็นจุดขายทำกำไรหรือขายเพื่อรักษาดำเนินทุน ส่วนมากจะถูกกำหนดเมื่อราคาปรับตัวขึ้นจากราคาคืนทุน
- หุ้นและคำแนะนำในตารางด้านบนเป็นเพียงแนวทางการลงทุนเท่านั้น โดยมีได้รับรองผลตอบแทนจากการลงทุนแต่อย่างใด

<https://www.kgiworld.co.th>

หมายเหตุ: 1. *บริษัทอาจเป็นผู้ถือครองหุ้นสำคัญแสดงสิทธิออกพันธบัตรหลักทรัพย์นี้ / 2. เป้าพื้นฐาน หมายถึง ราคาเป้าหมายเชิงพื้นฐาน (Forecasted 12M Target price) ที่อ้างอิงจากวิเคราะห์ปัจจัยพื้นฐานฉบับล่าสุดของฝ่ายวิจัย / 3. เป้า Consensus หมายถึง ค่าเฉลี่ยของราคาเป้าหมายเชิงพื้นฐานที่จัดทำโดย Bloomberg consensus หรือ IAA Consensus

Disclaimer

บริษัทหลักทรัพย์ เคจีไอ (ประเทศไทย) จำกัด (มหาชน) (“บริษัท”) มิได้ให้การรับรองใดๆ ถึงความถูกต้องและแท้จริงของข้อมูลในเอกสารนี้ (“ข้อมูล”) ดังนั้นไม่ว่าจะด้วยเหตุใดก็ตาม บริษัทไม่ขอรับผิดชอบต่อความเสียหายในรายได้ หรือผลประโยชน์ใดๆ ทั้งทางตรงและทางอ้อมที่เกิดขึ้นจากการใช้ ข้อมูล และข้อมูลนี้มีได้จัดทำขึ้นเพื่อการชักชวนหรือแนะนำให้ซื้อขายหลักทรัพย์ใดๆ ทั้งนี้ข้อมูลถูกจัดทำขึ้นจากแหล่งข้อมูลที่เป็นปัจจุบันและ บริษัทสงวนสิทธิในการแก้ไขข้อความใดๆ ในเอกสารนี้โดยมิต้องออกกล่าวอ้างหน้า

รายงานเอ็นวีดีอาร์ (NVDR) ประจำวัน
จำนวนหุ้นเพิ่มขึ้นสูงสุด 20 อันดับ

ชื่อหุ้น	ราคา (บาท)	จำนวนหุ้นที่ถือ (ล้านหุ้น)		เอ็นวีดีอาร์เปลี่ยนแปลง		
		6 ก.ค. 66	7 ก.ค. 66	(พันหุ้น)	มูลค่า (ล้านบาท)	(%)
AWC	4.60	1,357.90	1,366.47	8,563.1	39.39	0.6
BEC	8.30	89.97	95.33	5,355.1	44.40	6.0
BEAUTY	0.57	105.49	110.48	4,983.2	2.74	4.7
IRPC	2.32	956.75	961.43	4,685.4	10.90	0.5
GUNKUL	3.10	457.74	460.69	2,949.8	9.16	0.6
ESSO	8.90	70.58	72.98	2,405.6	21.33	3.4
PSG	0.92	2,826.41	2,828.77	2,360.8	2.20	0.1
CPALL	62.75	1,025.25	1,027.60	2,341.6	146.85	0.2
OTO	1.77	39.94	42.27	2,336.2	3.85	5.8
SAWAD	46.50	129.31	131.62	2,309.8	107.75	1.8
KGEN	1.05	26.04	28.20	2,164.2	2.31	8.3
CHG	2.98	523.99	526.03	2,037.0	6.09	0.4
SCGP	35.00	185.63	187.59	1,954.7	68.73	1.1
XPG	0.96	152.59	154.53	1,938.7	1.85	1.3
MTC	37.00	169.06	171.00	1,938.3	71.66	1.1
KTB	19.20	1,251.70	1,253.56	1,866.3	35.82	0.1
DOHOME	10.30	35.14	36.96	1,814.8	18.78	5.2
KBANK	129.50	300.33	302.14	1,812.5	235.45	0.6
NCAP	3.92	54.69	56.44	1,748.0	6.88	3.2
JAS	1.27	315.00	316.47	1,472.3	1.85	0.5

มูลค่าเพิ่มขึ้นสูงสุด 20 อันดับ

ชื่อหุ้น	ราคา (บาท)	จำนวนหุ้นที่ถือ (ล้านหุ้น)		เอ็นวีดีอาร์เปลี่ยนแปลง		
		6 ก.ค. 66	7 ก.ค. 66	(พันหุ้น)	มูลค่า (ล้านบาท)	(%)
KBANK	129.50	300.33	302.14	1,812.5	235.45	0.6
CPALL	62.75	1,025.25	1,027.60	2,341.6	146.85	0.2
SAWAD	46.50	129.31	131.62	2,309.8	107.75	1.8
MTC	37.00	169.06	171.00	1,938.3	71.66	1.1
SCGP	35.00	185.63	187.59	1,954.7	68.73	1.1
CPAXT	33.25	369.89	371.29	1,401.7	46.87	0.4
BEC	8.30	89.97	95.33	5,355.1	44.40	6.0
AWC	4.60	1,357.90	1,366.47	8,563.1	39.39	0.6
COM7	26.75	129.75	131.10	1,352.5	36.10	1.0
DELTA	98.75	374.55	374.91	354.9	36.00	0.1
KTB	19.20	1,251.70	1,253.56	1,866.3	35.82	0.1
CBG	64.25	32.59	33.12	528.9	33.30	1.6
NSL	23.80	11.91	13.17	1,257.4	29.58	10.6
SISB	36.75	44.58	45.40	810.6	29.36	1.8
TISCO	96.50	79.11	79.40	291.5	28.13	0.4
OR	20.70	303.94	305.24	1,294.7	26.99	0.4
OSP	27.75	153.65	154.60	951.6	26.30	0.6
ESSO	8.90	70.58	72.98	2,405.6	21.33	3.4
KCE	36.50	53.35	53.90	551.2	20.34	1.0
DOHOME	10.30	35.14	36.96	1,814.8	18.78	5.2

ที่มา: ตลาดหลักทรัพย์ฯ และ เคจีไอ (ประเทศไทย)

หมายเหตุ: ข้อมูลผลของการสะสมอาจมีการเปลี่ยนแปลงได้ภายหลังการปรับปรุงโดยตลาดหลักทรัพย์ฯ

จำนวนหุ้นลดลงสูงสุด 20 อันดับ

ชื่อหุ้น	ราคา (บาท)	จำนวนหุ้นที่ถือ (ล้านหุ้น)		เอ็นวีดีอาร์เปลี่ยนแปลง		
		6 ก.ค. 66	7 ก.ค. 66	(พันหุ้น)	มูลค่า (ล้านบาท)	(%)
SIRI	1.85	1,722.26	1,690.91	(31,344.8)	(57.70)	(1.8)
EMC-W6	0.01	406.62	386.62	(20,000.0)	(0.20)	(4.9)
TTB	1.54	4,890.52	4,871.58	(18,934.5)	(29.00)	(0.4)
BDMS	26.75	2,108.77	2,098.35	(10,419.3)	(280.34)	(0.5)
SHR	2.90	192.29	183.44	(8,847.0)	(26.10)	(4.6)
AAV	2.64	662.84	657.55	(5,289.2)	(13.87)	(0.8)
HMPRO	13.80	921.73	917.64	(4,090.0)	(56.41)	(0.4)
MAJOR	13.10	35.68	31.79	(3,887.5)	(53.78)	(10.9)
BANPU	8.95	813.21	810.20	(3,006.1)	(26.69)	(0.4)
AOT	71.25	721.32	718.32	(3,001.8)	(212.36)	(0.4)
SUPER	0.52	871.42	869.23	(2,183.2)	(1.14)	(0.3)
PTTGC	38.50	275.45	273.29	(2,164.4)	(83.13)	(0.8)
SDC	0.07	124.36	122.27	(2,081.8)	(0.15)	(1.7)
KTC	46.00	246.18	244.16	(2,018.5)	(91.80)	(0.8)
RATCH	35.25	131.84	129.94	(1,905.0)	(67.27)	(1.4)
TRUE	6.45	3,187.24	3,185.48	(1,766.1)	(11.35)	(0.1)
KAMART	13.70	40.15	38.42	(1,731.2)	(23.80)	(4.3)
GULF	45.50	454.87	453.15	(1,716.3)	(78.09)	(0.4)
ONEE	4.88	58.18	56.90	(1,284.6)	(6.29)	(2.2)
PLANB	8.15	191.25	190.02	(1,231.3)	(9.91)	(0.6)

มูลค่าลดลงสูงสุด 20 อันดับ

ชื่อหุ้น	ราคา (บาท)	จำนวนหุ้นที่ถือ (ล้านหุ้น)		เอ็นวีดีอาร์เปลี่ยนแปลง		
		6 ก.ค. 66	7 ก.ค. 66	(พันหุ้น)	มูลค่า (ล้านบาท)	(%)
BDMS	26.75	2,108.77	2,098.35	(10,419.3)	(280.34)	(0.5)
AOT	71.25	721.32	718.32	(3,001.8)	(212.36)	(0.4)
BBL	156.00	440.02	439.17	(853.6)	(133.46)	(0.2)
ADVANC	214.00	214.79	214.27	(524.6)	(112.60)	(0.2)
KTC	46.00	246.18	244.16	(2,018.5)	(91.80)	(0.8)
PTTGC	38.50	275.45	273.29	(2,164.4)	(83.13)	(0.8)
PTTEP	150.50	342.22	341.70	(525.9)	(79.10)	(0.2)
GULF	45.50	454.87	453.15	(1,716.3)	(78.09)	(0.4)
RATCH	35.25	131.84	129.94	(1,905.0)	(67.27)	(1.4)
SIRI	1.85	1,722.26	1,690.91	(31,344.8)	(57.70)	(1.8)
HMPRO	13.80	921.73	917.64	(4,090.0)	(56.41)	(0.4)
MAJOR	13.10	35.68	31.79	(3,887.5)	(53.78)	(10.9)
EA	54.00	374.87	373.90	(965.8)	(52.05)	(0.3)
INTUCH	72.75	195.82	195.16	(663.2)	(48.23)	(0.3)
TOP	44.25	270.35	269.47	(878.0)	(38.95)	(0.3)
KKP	58.75	60.08	59.55	(531.4)	(31.26)	(0.9)
TTB	1.54	4,890.52	4,871.58	(18,934.5)	(29.00)	(0.4)
PTT	33.75	1,173.52	1,172.67	(850.5)	(28.41)	(0.1)
BANPU	8.95	813.21	810.20	(3,006.1)	(26.69)	(0.4)
SHR	2.90	192.29	183.44	(8,847.0)	(26.10)	(4.6)

<https://www.kgieworld.co.th>

หมายเหตุ: 1. "บริษัทอาจเป็นผู้ถือครองหุ้นสำคัญแสดงสิทธิออกพันธบัตรหุ้นสามัญ / 2. เป้าพื้นฐาน หมายถึง ราคาเป้าหมายเชิงพื้นฐาน (Forecasted 12M Target price) ที่อ้างอิงจากบทวิเคราะห์ที่ปัจจัยพื้นฐานฉบับล่าสุดของฝ่ายวิจัย / 3. เป้า Consensus หมายถึง ค่าเฉลี่ยของราคาเป้าหมายเชิงพื้นฐานที่จัดทำโดย Bloomberg consensus หรือ IAA Consensus

Disclaimer

บริษัทหลักทรัพย์ เคจีไอ (ประเทศไทย) จำกัด (มหาชน) ("บริษัท") มิได้ให้การรับรองใดๆ ถึงความถูกต้องและแท้จริงของข้อมูลในเอกสารนี้ ("ข้อมูล") ดังนั้นไม่ว่าจะด้วยเหตุใดก็ตาม บริษัทฯ ไม่ขอรับผิดชอบต่อความเสียหายในรายได้ หรือผลประโยชน์ใดๆ ทั้งทางตรงและทางอ้อมที่เกิดขึ้นจากการใช้ข้อมูล และข้อมูลนี้มิได้จัดทำขึ้นเพื่อการชักชวนหรือแนะนำให้ซื้อขายหลักทรัพย์ใดๆ ทั้งนี้ข้อมูลถูกจัดทำขึ้นจากแหล่งข้อมูลที่เป็นปัจจุบันและ บริษัทฯ สงวนสิทธิในการแก้ไขข้อความใดๆ ในเอกสารนี้โดยมิต้องออกกล่าวอ้างหน้า

รายงานหุ้นที่ถูกสั่งห้ามจำหน่าย (Silent Period) (เรียงตามวันที่สิ้นสุด)

ชื่อหุ้น	ระยะเวลาห้ามจำหน่าย		จำนวนหุ้น (ล้านหุ้น)	ร้อยละของ ทุนชำระแล้ว	ทุนชำระแล้ว (ล้านบาท)	จำนวนหุ้นห้ามจำหน่ายคงเหลือ (ล้านหุ้น)				วันแรกในแต่ละช่วงที่สามารถจำหน่ายหุ้นได้				จำนวนหุ้นที่พ้นการห้ามจำหน่ายแต่ละช่วง (ล้านหุ้น)			
	วันเริ่มต้น	วันสิ้นสุด				6M	12M	18M	24M	6M	12M	18M	24M	6M	12M	18M	24M
BBGI	17 มี.ค. 65	16 มี.ค. 66	795.00	54.98	1,446.00	795.00	596.25	Free	Free	16 ก.ย. 65	16 มี.ค. 66	16 ก.ย. 66	16 มี.ค. 67	198.75	596.25	-	-
JDF	7 เม.ย. 65	6 เม.ย. 66	330.00	55.00	600.00	330.00	247.50	Free	Free	6 ต.ค. 65	6 เม.ย. 66	6 ต.ค. 66	6 เม.ย. 67	82.50	247.50	-	-
CEYE	29 เม.ย. 65	28 เม.ย. 66	148.00	54.81	270.00	148.00	111.00	Free	Free	28 ต.ค. 65	28 เม.ย. 66	28 ต.ค. 66	28 เม.ย. 67	37.00	111.00	-	-
BIS	5 พ.ค. 65	4 พ.ค. 66	172.00	54.78	314.00	172.00	129.00	Free	Free	4 พ.ย. 65	4 พ.ค. 66	4 พ.ย. 66	4 พ.ค. 67	43.00	129.00	-	-
KCC	5 พ.ค. 65	4 พ.ค. 66	341.00	55.00	620.00	341.00	255.75	Free	Free	4 พ.ย. 65	4 พ.ค. 66	4 พ.ย. 66	4 พ.ค. 67	85.25	255.75	-	-
FTI	19 พ.ค. 65	18 พ.ค. 66	247.00	54.89	450.00	247.00	185.25	Free	Free	18 พ.ย. 65	18 พ.ค. 66	18 พ.ย. 66	18 พ.ค. 67	61.75	185.25	-	-
PLUS	20 พ.ค. 65	19 พ.ค. 66	368.00	54.93	670.00	368.00	276.00	Free	Free	19 พ.ย. 65	19 พ.ค. 66	19 พ.ย. 66	19 พ.ค. 67	92.00	276.00	-	-
STP	14 มิ.ย. 65	13 มิ.ย. 66	55.00	55.00	100.00	55.00	41.25	Free	Free	13 ธ.ค. 65	13 มิ.ย. 66	13 ธ.ค. 66	13 มิ.ย. 67	13.75	41.25	-	-
TEKA	15 มิ.ย. 65	14 มิ.ย. 66	165.00	55.00	300.00	165.00	123.75	Free	Free	14 ธ.ค. 65	14 มิ.ย. 66	14 ธ.ค. 66	14 มิ.ย. 67	41.25	123.75	-	-
BLESS	7 ก.ค. 65	6 ก.ค. 66	440.00	55.00	800.00	440.00	330.00	Free	Free	6 ม.ค. 66	6 ก.ค. 66	6 ม.ค. 67	6 ก.ค. 67	110.00	330.00	-	-
TLI	25 ก.ค. 65	24 ก.ค. 66	6,297.00	55.00	11,450.00	6,297.00	4,722.75	Free	Free	24 ม.ค. 66	24 ก.ค. 66	24 ม.ค. 67	24 ก.ค. 67	1,574.25	4,722.75	-	-
CHIC	27 ก.ค. 65	26 ก.ค. 66	748.00	55.00	1,360.00	748.00	561.00	Free	Free	26 ม.ค. 66	26 ก.ค. 66	26 ม.ค. 67	26 ก.ค. 67	187.00	561.00	-	-
YONG	2 ส.ค. 65	1 ส.ค. 66	374.00	55.00	680.00	374.00	280.50	Free	Free	1 ก.พ. 66	1 ส.ค. 66	1 ก.พ. 67	1 ส.ค. 67	93.50	280.50	-	-
TGE	19 ส.ค. 65	18 ส.ค. 66	1,210.00	55.00	2,200.00	1,210.00	907.50	Free	Free	18 ก.พ. 66	18 ส.ค. 66	18 ก.พ. 67	18 ส.ค. 67	302.50	907.50	-	-
CH	12 ก.ย. 65	11 ก.ย. 66	440.00	55.00	800.00	440.00	330.00	Free	Free	11 มี.ค. 66	11 ก.ย. 66	11 มี.ค. 67	11 ก.ย. 67	110.00	330.00	-	-
TEGH	30 ก.ย. 65	29 ก.ย. 66	594.00	55.00	1,080.00	594.00	445.50	Free	Free	29 มี.ค. 66	29 ก.ย. 66	29 มี.ค. 67	29 ก.ย. 67	148.50	445.50	-	-
2ACS	3 ต.ค. 65	2 ต.ค. 66	236.00	54.88	430.00	236.00	177.00	Free	Free	2 เม.ย. 66	2 ต.ค. 66	2 เม.ย. 67	2 ต.ค. 67	59.00	177.00	-	-
AMARC	19 ต.ค. 65	18 ต.ค. 66	231.00	55.00	420.00	231.00	173.25	Free	Free	18 เม.ย. 66	18 ต.ค. 66	18 เม.ย. 67	18 ต.ค. 67	57.75	173.25	-	-
PCC	21 ต.ค. 65	20 ต.ค. 66	674.00	54.98	1,226.00	674.00	505.50	Free	Free	20 เม.ย. 66	20 ต.ค. 66	20 เม.ย. 67	20 ต.ค. 67	168.50	505.50	-	-
ITNS	25 ต.ค. 65	24 ต.ค. 66	121.00	55.00	220.00	121.00	90.75	Free	Free	24 เม.ย. 66	24 ต.ค. 66	24 เม.ย. 67	24 ต.ค. 67	30.25	90.75	-	-
AAI	1 พ.ย. 65	31 ต.ค. 66	1,168.00	54.96	2,125.00	1,168.00	876.00	Free	Free	30 เม.ย. 66	31 ต.ค. 66	30 เม.ย. 67	31 ต.ค. 67	292.00	876.00	-	-
BTG	2 พ.ย. 65	1 พ.ย. 66	1,064.00	55.02	1,934.00	1,064.00	798.00	Free	Free	1 พ.ค. 66	1 พ.ย. 66	1 พ.ค. 67	1 พ.ย. 67	266.00	798.00	-	-
KLINIQ	7 พ.ย. 65	6 พ.ย. 66	121.00	55.00	220.00	121.00	90.75	Free	Free	6 พ.ค. 66	6 พ.ย. 66	6 พ.ค. 67	6 พ.ย. 67	30.25	90.75	-	-
POLY	16 พ.ย. 65	15 พ.ย. 66	247.00	54.89	450.00	247.00	185.25	Free	Free	15 พ.ค. 66	15 พ.ย. 66	15 พ.ค. 67	15 พ.ย. 67	61.75	185.25	-	-
KJL	22 พ.ย. 65	21 พ.ย. 66	63.00	54.31	116.00	63.00	47.25	Free	Free	21 พ.ค. 66	21 พ.ย. 66	21 พ.ค. 67	21 พ.ย. 67	15.75	47.25	-	-
AURA	29 พ.ย. 65	28 พ.ย. 66	733.00	54.95	1,334.00	733.00	549.75	Free	Free	28 พ.ค. 66	28 พ.ย. 66	28 พ.ค. 67	28 พ.ย. 67	183.25	549.75	-	-
PRI	30 พ.ย. 65	29 พ.ย. 66	176.00	55.00	320.00	176.00	132.00	Free	Free	29 พ.ค. 66	29 พ.ย. 66	29 พ.ค. 67	29 พ.ย. 67	44.00	132.00	-	-
MTW	6 ธ.ค. 65	5 ธ.ค. 66	185.00	54.90	337.00	185.00	138.75	Free	Free	5 มิ.ย. 66	5 ธ.ค. 66	5 มิ.ย. 67	5 ธ.ค. 67	46.25	138.75	-	-
UBA	7 ธ.ค. 65	6 ธ.ค. 66	330.00	55.00	600.00	330.00	247.50	Free	Free	6 มิ.ย. 66	6 ธ.ค. 66	6 มิ.ย. 67	6 ธ.ค. 67	82.50	247.50	-	-
ITC	9 ธ.ค. 65	8 ธ.ค. 66	1,650.00	55.00	3,000.00	1,650.00	1,237.50	Free	Free	8 มิ.ย. 66	8 ธ.ค. 66	8 มิ.ย. 67	8 ธ.ค. 67	412.50	1,237.50	-	-
SGC	13 ธ.ค. 65	12 ธ.ค. 66	1,798.00	54.98	3,270.00	1,798.00	1,348.50	Free	Free	12 มิ.ย. 66	12 ธ.ค. 66	12 มิ.ย. 67	12 ธ.ค. 67	449.50	1,348.50	-	-
DTCENT	15 ธ.ค. 65	14 ธ.ค. 66	662.00	54.94	1,205.00	662.00	496.50	Free	Free	14 มิ.ย. 66	14 ธ.ค. 66	14 มิ.ย. 67	14 ธ.ค. 67	165.50	496.50	-	-
SM	20 ธ.ค. 65	19 ธ.ค. 66	605.00	55.00	1,100.00	605.00	453.75	Free	Free	19 มิ.ย. 66	19 ธ.ค. 66	19 มิ.ย. 67	19 ธ.ค. 67	151.25	453.75	-	-
WARRIX	21 ธ.ค. 65	20 ธ.ค. 66	330.00	55.00	600.00	330.00	247.50	Free	Free	20 มิ.ย. 66	20 ธ.ค. 66	20 มิ.ย. 67	20 ธ.ค. 67	82.50	247.50	-	-
MOSHI	22 ธ.ค. 65	21 ธ.ค. 66	165.00	55.00	300.00	165.00	123.75	Free	Free	21 มิ.ย. 66	21 ธ.ค. 66	21 มิ.ย. 67	21 ธ.ค. 67	41.25	123.75	-	-
KTMS	23 ธ.ค. 65	22 ธ.ค. 66	165.00	55.00	300.00	165.00	123.75	Free	Free	22 มิ.ย. 66	22 ธ.ค. 66	22 มิ.ย. 67	22 ธ.ค. 67	41.25	123.75	-	-
SAF	19 ม.ค. 66	18 ม.ค. 67	165.00	55.00	300.00	165.00	123.75	Free	Free	18 ก.ค. 66	18 ม.ค. 67	18 ก.ค. 67	18 ม.ค. 68	41.25	123.75	-	-
MASTER	25 ม.ค. 66	24 ม.ค. 67	132.00	55.00	240.00	132.00	99.00	Free	Free	24 ก.ค. 66	24 ม.ค. 67	24 ก.ค. 67	24 ม.ค. 68	33.00	99.00	-	-
SVR	8 ก.พ. 66	7 ก.พ. 67	280.00	54.90	510.00	280.00	210.00	Free	Free	7 ส.ค. 66	7 ก.พ. 67	7 ส.ค. 67	7 ก.พ. 68	70.00	210.00	-	-
NTSC	9 ก.พ. 66	8 ก.พ. 67	55.00	55.00	100.00	55.00	41.25	Free	Free	8 ส.ค. 66	8 ก.พ. 67	8 ส.ค. 67	8 ก.พ. 68	13.75	41.25	-	-
MEB	14 ก.พ. 66	13 ก.พ. 67	165.00	55.00	300.00	165.00	123.75	Free	Free	13 ส.ค. 66	13 ก.พ. 67	13 ส.ค. 67	13 ก.พ. 68	41.25	123.75	-	-
PQS	15 ก.พ. 66	14 ก.พ. 67	368.00	54.93	670.00	368.00	276.00	Free	Free	14 ส.ค. 66	14 ก.พ. 67	14 ส.ค. 67	14 ก.พ. 68	92.00	276.00	-	-
BVG	17 ก.พ. 66	16 ก.พ. 67	247.00	54.89	450.00	247.00	185.25	Free	Free	16 ส.ค. 66	16 ก.พ. 67	16 ส.ค. 67	16 ก.พ. 68	61.75	185.25	-	-

ที่มา: ตลาดหลักทรัพย์ฯ และ เคจีไอ (ประเทศไทย)

<https://www.kgieworld.co.th>

หมายเหตุ: 1. *บริษัทอาจเป็นผู้ถือครองหุ้นสำคัญแสดงสิทธิของหุ้นที่บริษัทถือหุ้นนี้ / 2. เป้าพื้นฐาน หมายถึง ราคาเป้าหมายเชิงพื้นฐาน (Forecasted 12M Target price) ที่อ้างอิงจากบทวิเคราะห์ที่ปัจจัยพื้นฐานฉบับล่าสุดของฝ่ายวิจัย / 3. เป้า Consensus หมายถึง ค่าเฉลี่ยของราคาเป้าหมายเชิงพื้นฐานที่จัดทำโดย Bloomberg consensus หรือ IAA Consensus

Disclaimer

บริษัทหลักทรัพย์ เคจีไอ (ประเทศไทย) จำกัด (มหาชน) ("บริษัท") มิได้ให้การรับรองใดๆ ถึงความถูกต้องและแท้จริงของข้อมูลในเอกสารนี้ ("ข้อมูล") ดังนั้นไม่ว่าจะด้วยเหตุใดก็ตาม บริษัทไม่ขอรับผิดชอบต่อความเสียหายในรายได้ หรือผลประโยชน์ใดๆ ทั้งทางตรงและทางอ้อมที่เกิดขึ้นจากการใช้ ข้อมูล และข้อมูลนี้มิได้จัดทำขึ้นเพื่อการชักชวนหรือชี้แนะให้ซื้อขายหลักทรัพย์ใดๆ ทั้งนี้ข้อมูลถูกจัดทำขึ้นจากแหล่งข้อมูลที่เป็นปัจจุบันและ บริษัทสงวนสิทธิในการแก้ไขข้อความใดๆ ในเอกสารนี้โดยมิได้ออกกล่าวล่วงหน้า

รายงานการเปลี่ยนแปลงการถือครองหลักทรัพย์ของผู้บริหาร (Change of Management Holdings)

ชื่อบริษัท	ชื่อผู้บริหาร	ความสัมพันธ์*	ประเภท	จำนวน (หุ้น)				ราคา (บาท)
				ซื้อ	ขาย	รับโอน	โอนออก	
AMARC	นาย อังกูร ฉันทนานวนิช	ผู้รายงาน	หุ้นสามัญ	10,000				1.94
AQUA	นาย ฉาย บุนนาค	ผู้รายงาน	หุ้นสามัญ	15,600,000				0.45
BLC	นาย สุวิทย์ งามภูพันธ์	ผู้รายงาน	หุ้นสามัญ	101,000				6.68
	นางสาว อนุพร ภัทรธรรมาธิชกุล	ผู้รายงาน	หุ้นสามัญ	400				6.30
CPN	นางสาว วลัย จิราธิวัฒน์	ผู้รายงาน	หุ้นสามัญ	35,000				65.00
CPNREIT	นางสาว วลัย จิราธิวัฒน์	ผู้รายงาน	หน่วยทรัสต์	30,000				10.90
	นางสาว วลัย จิราธิวัฒน์	ผู้รายงาน	หน่วยทรัสต์	30,000				10.80
	นางสาว วลัย จิราธิวัฒน์	ผู้รายงาน	หน่วยทรัสต์	10,000				10.80
	นางสาว วลัย จิราธิวัฒน์	ผู้รายงาน	หน่วยทรัสต์	130,000				10.76
DMT	พลเอก สืบสันต์ ทรพรานนท์	ผู้รายงาน	หุ้นสามัญ	95,500				11.50
GABLE	นาย ประภัสสร เชื้อวัฒนสกุล	ผู้รายงาน	หุ้นสามัญ	200,000				4.98
GLOBAL	นาย อนวัช สุริยวนกุล	คู่สมรส/ผู้ที่อยู่กิน	หุ้นสามัญ	200,000				15.25
HTC	พันเอก พิชร รัตตกุล	ผู้รายงาน	หุ้นสามัญ		167,700			37.15
INSET	นาย วิเชียร เจียกเจิม	ผู้รายงาน	หุ้นสามัญ	100,000				2.11
	นาย วิเชียร เจียกเจิม	ผู้รายงาน	ใบสำคัญฯ		100,600			0.22
JDF	นางสาว รัตนา เอี้ยประเสริฐศักดิ์	ผู้รายงาน	หุ้นสามัญ	39,100				1.99
JR	นาย จรัญ วิวัฒน์เกษภูภาคี	ผู้รายงาน	หุ้นสามัญ	22,000				5.69
JSP	นาง จินตนา สันติพิสุทธิ	ผู้รายงาน	ใบสำคัญฯ					-
	นางสาว จิรดา แดงประเสริฐ	ผู้รายงาน	ใบสำคัญฯ					-
	นางสาว จิรดา แดงประเสริฐ	ผู้รายงาน	ใบสำคัญฯ					-
	นาย พิษณุ แดงประเสริฐ	ผู้รายงาน	ใบสำคัญฯ					-
	นาย สรสิข แดงประเสริฐ	ผู้รายงาน	ใบสำคัญฯ					-
	นาย สรสิข แดงประเสริฐ	ผู้รายงาน	ใบสำคัญฯ					-
	นาย สิทธิชัย แดงประเสริฐ	ผู้รายงาน	ใบสำคัญฯ					-
K	นาย ภาณุ เลิศเพ็ญเมธา	ผู้รายงาน	ใบสำคัญฯ	2,700				0.26
	นาย ภาณุ เลิศเพ็ญเมธา	ผู้รายงาน	ใบสำคัญฯ	200,000				0.25
KUN	นาง ประวีร์รัตน์ เทวอักษร	คู่สมรส/ผู้ที่อยู่กิน	หุ้นสามัญ	9,000				2.05
	นาย คุณา เทวอักษร	ผู้รายงาน	หุ้นสามัญ	9,000				2.05
	นาง ประวีร์รัตน์ เทวอักษร	คู่สมรส/ผู้ที่อยู่กิน	หุ้นสามัญ	85,000				2.03
	นาย คุณา เทวอักษร	ผู้รายงาน	หุ้นสามัญ	85,000				2.03
NRF	นาย แดน ปฐมวาณิชย์	ผู้รายงาน	หุ้นสามัญ			24,000,000		-
SABUY	นาย ชูเกียรติ รุจนพรพิณี	ผู้รายงาน	หุ้นสามัญ	1,000,000				8.30
SIRI	นาย สมบูรณ์ ทรงพิพัฒน์	ผู้รายงาน	หุ้นสามัญ		1,200,000			9.30
	นาย ศุภนิช จัยวัฒน์	คู่สมรส/ผู้ที่อยู่กิน	หุ้นสามัญ	400,000				1.92

ที่มา: เวปไซด์ ก.ล.ด.

หมายเหตุ: * กรณีที่บริษัทมีผู้บริหารเป็นคู่สมรสกัน ถ้ามีการซื้อขายหลักทรัพย์ คู่สมรสทั้ง 2 คน จะมีหน้าที่ต้องรายงาน ซึ่งจะทำให้เกิดการแสดงรายการซ้ำซ้อนกัน เช่น นาย A และนาง B เป็นคู่สมรสกันและเป็นผู้บริหารของ บมจ. AB ทั้งคู่ ถ้านาย A ซื้อหุ้น AB 1 รายการ การแสดงข้อมูลจะเป็น 2 รายการดังนี้ รายการที่ 1 นาย A ผู้จัดทำ ชื่อหุ้น รายการที่ 2 นาง B คู่สมรส ชื่อหุ้น จึงขอให้ใช้ข้อมูลด้วยความระมัดระวัง

<https://www.kgieworld.co.th>

หมายเหตุ: 1. *บริษัทอาจเป็นผู้ถือใบสำคัญแสดงสิทธิอนุพันธ์บนหลักทรัพย์นี้ / 2. เป้าพื้นฐาน หมายถึง ราคาเป้าหมายเชิงพื้นฐาน (Forecasted 12M Target price) ที่อ้างอิงจากบทวิเคราะห์ที่ปัจจัยพื้นฐานฉบับล่าสุดของฝ่ายวิจัย / 3. เป้า Consensus หมายถึง ค่าเฉลี่ยของราคาเป้าหมายเชิงพื้นฐานที่จัดทำโดย Bloomberg consensus หรือ IAA Consensus

Disclaimer

บริษัทหลักทรัพย์ เคจีไอ (ประเทศไทย) จำกัด (มหาชน) ("บริษัท") มิได้ให้การรับรองใดๆ ถึงความถูกต้องและแท้จริงของข้อมูลในเอกสารนี้ ("ข้อมูล") ดังนั้นไม่ว่าจะด้วยเหตุใดก็ตาม บริษัทไม่ขอรับผิดชอบต่อความเสียหายในรายได้ หรือผลประโยชน์ใดๆ ทั้งทางตรงและทางอ้อมที่เกิดขึ้นจากการใช้ ข้อมูล และข้อมูลนี้มีได้จัดทำขึ้นเพื่อเป็นการชักชวนหรือชี้แนะให้ซื้อขายหลักทรัพย์ใดๆ ทั้งนี้ข้อมูลถูกจัดทำขึ้นจากแหล่งข้อมูลที่เป็นปัจจุบันและ บริษัทสงวนสิทธิในการแก้ไขข้อความใดๆ ในเอกสารนี้โดยมิต้องออกกล่าวอ้างหน้า

ต่อ-รายงานการเปลี่ยนแปลงการถือครองหลักทรัพย์ของผู้บริหาร (Change of Management Holdings)

ชื่อบริษัท	ชื่อผู้บริหาร	ความสัมพันธ์*	ประเภท	จำนวน (หุ้น)				ราคา (บาท)
				ซื้อ	ขาย	รับโอน	โอนออก	
SKN	นาง กิตติยา นีบลอร์	คู่สมรส/ผู้ที่อยู่กิน	หุ้นสามัญ	50,000				4.36
	นาง กิตติยา นีบลอร์	ผู้รายงาน	หุ้นสามัญ	50,000				4.36
	นาง กิตติยา นีบลอร์	คู่สมรส/ผู้ที่อยู่กิน	หุ้นสามัญ	23,800				4.34
SKR	นาย เสนีย์ กระจ่างศรี	ผู้รายงาน	หุ้นสามัญ		10,000			10.27
SO	นาง สุจิตรา ดิษฐปาน	ผู้รายงาน	หุ้นสามัญ	80,000				8.05
	นาย ชินภัทร จาดเจริญ	ผู้รายงาน	หุ้นสามัญ	150,000				8.05
	นาย ณัฐนนท์ กฤษณรุ่งเรือง	ผู้รายงาน	หุ้นสามัญ	80,000				8.05
	นาย อภิวัฒน์ เกรียงวัฒนากุล	ผู้รายงาน	หุ้นสามัญ	80,000				8.05
STGT	พลเอก บัณฑิตย์ บุณยะปาน	ผู้รายงาน	หุ้นสามัญ	10,000				7.30
	นาย วีรกร อ่องสกุล	ผู้รายงาน	หุ้นสามัญ	1,000				7.25
TTI	นาย กำจร ชื่นชูจิตต์	ผู้รายงาน	หุ้นสามัญ	2,100				25.00
	นาย กำจร ชื่นชูจิตต์	ผู้รายงาน	หุ้นสามัญ	700				25.00
WARRIX	นาย วิศัลย์ วนะศักดิ์ศรีสกุล	ผู้รายงาน	หุ้นสามัญ	50,000				9.00
ZEN	นาย ศิริวัฒน์ ชัชวาลย์	ผู้รายงาน	หุ้นสามัญ		50,000			12.60

ที่มา: เว็บไซต์ ก.ล.ด.

หมายเหตุ: * กรณีที่บริษัทมีผู้บริหารเป็นคู่สมรสกัน ถ้ามีการซื้อขายหลักทรัพย์ คู่สมรสทั้ง 2 คน จะมีหน้าที่ต้องรายงาน ซึ่งจะทำให้เกิดการแสดงรายการซ้ำซ้อนกัน เช่น นาย A และนาง B เป็นคู่สมรสกันและเป็นผู้บริหารของ บมจ. AB ทั้งคู่ ถ้านาย A ซื้อหุ้น AB 1 รายการ การแสดงข้อมูลจะเป็น 2 รายการดังนี้ รายการที่ 1 นาย A ผู้จัดทำ ซื้อหุ้น รายการที่ 2 นาง B คู่สมรส ซื้อหุ้น จึงขอให้ใช้ข้อมูลด้วยความระมัดระวัง

Disclaimer

บริษัทหลักทรัพย์ เคจีไอ (ประเทศไทย) จำกัด (มหาชน) ("บริษัท") มิได้ให้การรับรองใดๆ ถึงความถูกต้องและแท้จริงของข้อมูลในเอกสารนี้ ("ข้อมูล") ดังนั้นไม่ว่าจะด้วยเหตุใดก็ตาม บริษัทไม่ขอรับผิดชอบต่อความเสียหายในรายได้ หรือผลประโยชน์ใดๆ ทั้งทางตรงและทางอ้อมที่เกิดขึ้นจากการใช้ ข้อมูล และข้อมูลนี้มีได้จัดทำขึ้นเพื่อเป็นการชักชวนหรือชี้แนะให้ซื้อขายหลักทรัพย์ใดๆ ทั้งนี้ข้อมูลถูกจัดทำขึ้นจากแหล่งข้อมูลที่เป็นปัจจุบันและ บริษัทสงวนสิทธิในการแก้ไขข้อความใดๆ ในเอกสารนี้โดยมิต้องบอกกล่าวล่วงหน้า

ปฏิทินุ้

จันทร	อังการ	พุทธ	พฤษสบดี	ศุกร
10 ก.ค. 66	11 ก.ค. 66	12 ก.ค. 66	13 ก.ค. 66	14 ก.ค. 66
เช้าเทวด SET วันแรก BDMS13C2312A KTC13C2312A PTG13C2311A SIRI13C2311A STA13C2311A AWC01C2312A BANPU01C2401T BGRIM01C2312A CRC01P2312A GULF01C2312X JMART01C2311B MINT01C2312A OR01C2312A PTT01P2312A SAWAD01P2312A SCGP01C2312A SET5001C2310X, SET5001P2310X TTB01P2312A AOT19C2312A HMPRO19C2401A KTC19C2312A SPRC19C2312A BGRIM41C2312A SCGP41C2312A ้เพิ่มทุน PPPM ้เช้าเทวด 367,012,446 ุ้ ้เพิ่มทุน SC ้เช้าเทวด 690,000 ุ้ ้เพิ่มทุน XO ้เช้าเทวด 1,204,950 ุ้	KGEN XW 3:1 @ ุ้	GIFT ้เปลี่ยนพารจากร 1 ้เป็น 0.5 บาท		
17 ก.ค. 66	18 ก.ค. 66	19 ก.ค. 66	20 ก.ค. 66	21 ก.ค. 66
	SAMART XB 100:1 ุ้	BRR-W1 ้ขึ้น SP ้เพื่อใช้สิทธิครั้งสุดท้าย ตั้งแต่ 19 ก.ค. - 11 ส.ค. 66		TMW XD @ 1.7 บาท จ่าย 11 ส.ค. 66
24 ก.ค. 66	25 ก.ค. 66	26 ก.ค. 66	27 ก.ค. 66	28 ก.ค. 66
B-W6 ้ขึ้น SP ้เพื่อใช้สิทธิครั้งสุดท้าย ตั้งแต่ 24 ก.ค. - 16 ส.ค. 66	VGI XD @ 0.04 บาท จ่าย 18 ส.ค. 66			วันเฉลิมพระชนมพรรษา พระบาทสมเด็จพระเจ้าอยู่หัว
31 ก.ค. 66	1 ส.ค. 66	2 ส.ค. 66	3 ส.ค. 66	4 ส.ค. 66
EPG XD @ 0.14 บาท จ่าย 18 ส.ค. 66	วันอาสาฬหบูชา		KYE XD @ 4.1 บาท จ่าย 22 ส.ค. 66	BC-W1 ้ขึ้น SP ้เพื่อใช้สิทธิครั้งสุดท้าย ตั้งแต่ 4 - 29 ส.ค. 66
7 ส.ค. 66	8 ส.ค. 66	9 ส.ค. 66	10 ส.ค. 66	11 ส.ค. 66
PTL XD @ 0.27 บาท จ่าย 24 ส.ค. 66 BTS XD @ 0.16 บาท จ่าย 25 ส.ค. 66		MACO-W4 ้ขึ้น SP ้เพื่อใช้สิทธิครั้งสุดท้าย ตั้งแต่ 9 ส.ค. - 4 ก.ย. 66		APEX XR 1:2 @ 0.05 บาท
14 ส.ค. 66	15 ส.ค. 66	16 ส.ค. 66	17 ส.ค. 66	18 ส.ค. 66
ชดเชยวันเฉลิมพระชนมพรรษา สมเด็จพระนางเจ้าสิริกิติ์ พระบรมราชินีนาถ พระบรมราชชนนีพันปีหลวง และวันแม่แห่งชาติ (วันเสาร์ที่ 12 สิงหาคม 2566)		BYD-W6 ้ขึ้น SP ้เพื่อใช้สิทธิครั้งสุดท้าย ตั้งแต่ 16 ส.ค. - 8 ก.ย. 66		
21 ส.ค. 66	22 ส.ค. 66	23 ส.ค. 66	24 ส.ค. 66	25 ส.ค. 66

<https://www.kgieworld.co.th>

หมายเหตุ: 1. *บริษัทอาจเป็นผู้ออกไปสำคัญแสดงสิทธิอนุพันธ์บนหลักทรัพย์นี้ / 2. ้พื้นฐาน หมายถึง ราคาเป้าหมายเชิงพื้นฐาน (Forecasted 12M Target price) ที่อ้างอิงจากบทวิเคราะห์ปัจจุบันฐานฉบับล่าสุดของฝ่ายวิจัย / 3. ้ Consensus หมายถึง ค่าเฉลี่ยของราคาเป้าหมายเชิงพื้นฐานที่จัดทำโดย Bloomberg consensus หรือ IAA Consensus

Disclaimer

บริษัทหลักทรัพย์ เคจีไอ (ประเทศไทย) จำกัด (มหาชน) (*บริษัท *) มิได้ให้การรับรองใดๆ ถึงความถูกต้องและแท้จริงของข้อมูลในเอกสารนี้ (*ข้อมูล *) ดังนั้นไม่ว่าจะด้วยเหตุใดก็ตาม บริษัทไม่ขอรับผิดชอบต่อความเสียหายในรายได้ หรือผลประโยชน์ใดๆ ทั้งทางตรงและทางอ้อมที่เกิดขึ้นจากการใช้ ข้อมูล และข้อมูลนี้มิได้จัดทำขึ้นเพื่อการชักชวนหรือชี้แนะให้ซื้อขายหลักทรัพย์ใดๆ ทั้งนี้ข้อมูลจัดทำขึ้นจากแหล่งข้อมูลที่เป็นปัจจุบันและ บริษัทสงวนสิทธิในการแก้ไขข้อความใดๆ ในเอกสารนี้โดยมิต้องบอกกล่าวล่วงหน้า

รายชื่อหลักทรัพย์ที่สมาชิกต้องดำเนินการให้ลูกค้าวางเงินสดไว้ล่วงหน้ากับสมาชิกเต็มจำนวนที่จะซื้อ (Cash Balance)

รายชื่อหุ้น	วันที่เริ่มต้น	วันที่สิ้นสุด
BVG	6/6/2023	23/6/2023
MPIC	6/6/2023	23/6/2023
MTW	12/6/2023	30/6/2023
DELTA	20/6/2023	10/7/2023
NC	23/6/2023	13/7/2023
MALEE	26/6/2023	14/7/2023
OTO	26/6/2023	14/7/2023
OTO-W1	26/6/2023	14/7/2023

ที่มา: ตลาดหลักทรัพย์ฯ และ เคจีไอ (ประเทศไทย)

Disclaimer

บริษัทหลักทรัพย์ เคจีไอ (ประเทศไทย) จำกัด (มหาชน) (“บริษัท”) มิได้ให้การรับรองใดๆ ถึงความถูกต้องและแท้จริงของข้อมูลในเอกสารนี้ (“ข้อมูล”) ดังนั้นไม่ว่าจะด้วยเหตุใดก็ตาม บริษัทไม่ขอรับผิดชอบต่อความเสียหายในรายได้ หรือผลประโยชน์ใดๆ ทั้งทางตรงและทางอ้อมที่เกิดขึ้นจากการใช้ ข้อมูล และข้อมูลนี้มีได้จัดทำขึ้นเพื่อการชักชวนหรือชี้แนะให้ซื้อขายหลักทรัพย์ใดๆ ทั้งนี้ข้อมูลถูกจัดทำขึ้นจากแหล่งข้อมูลที่เป็นปัจจุบันและ บริษัทสงวนสิทธิในการแก้ไขข้อความใดๆในเอกสารนี้โดยมิต้องบอกกล่าวล่วงหน้า

รายงานผลสำรวจการกำกับดูแลกิจการบริษัทจดทะเบียน (CG Report)



บริษัทที่ได้คะแนนอยู่ในระดับ "ดีเลิศ (Excellent)"

ชื่อย่อ	ชื่อบริษัท	ชื่อย่อ	ชื่อบริษัท	ชื่อย่อ	ชื่อบริษัท
AAV	บริษัท เอเชีย เออีเอ็ม	GLOBAL	บริษัท สยามโกลบอลเฮ้าส์	PTTGC	บริษัท พีทีที โกลบอล เคมิคอล
ADVANC	บริษัท แอดวานซ์ อินโฟร์ เซอร์วิส	GPSC	บริษัท โกลบอล เพาเวอร์ ซินเนอร์ยี	PYLON	บริษัท ไพลอน
AMA	บริษัท อามา มาวีน	GULF	บริษัท กัลฟ์ เอ็มเนอร์ยี ดีเวลอปเม้นท์	QH	บริษัท ควอลิตี้เฮ้าส์
AMATA	บริษัท อมตะ คอร์ปอเรชัน	HANA	บริษัท ฮานา โมโครอิเล็กทรอนิกส์	RATCH	บริษัท ราช กรุ๊ป
ANAN	บริษัท อนันดา ดีเวลลอปเม้นท์	HMPRO	บริษัท โฮม โปรดักส์ เซ็นเตอร์	RS	บริษัท อาร์เอส
AOT	บริษัท ท่าอากาศยานไทย	INTUCH	บริษัท อินทัช โฮลดิ้งส์	SAT	บริษัท สมบูรณ์ แอ็ดวานซ์ เทคโนโลยี
AP	บริษัท เอพี (ไทยแลนด์)	IRPC	บริษัท ไออาร์พีซี	SCB	ธนาคารไทยพาณิชย์
BAFS	บริษัท บริการเรือเพลิงการบินกรุงเทพ	IVL	บริษัท อินโครามา เวนเจอร์ส	SCC	บริษัท ปูนซิเมนต์ไทย
BANPU	บริษัท บานปู	KBANK	ธนาคารกรุงไทย	SCCC	บริษัท ปูนซิเมนต์นครหลวง
BBL	ธนาคารกรุงเทพ	KCE	บริษัท เคซีซี ีเล็คโทรนิคส์	SCGP	บริษัท เอสซีจี แพคเกจจิ้ง
BCP	บริษัท บางจาก คอร์ปอเรชัน	KKP	ธนาคารเกียรตินาคินภัทร	SEAFSCO	บริษัท ซีพีเอฟ
BCPG	บริษัท บีซีพีจี	KTB	ธนาคารกรุงไทย	SHR	บริษัท เอส โฮเทล แอนด์ รีสอร์ท
BDM	บริษัท กรุงเทพดุสิตเวชการ	KTC	บริษัท บัตรกรุงไทย	SMPC	บริษัท สหมิตรวงแหวน
BEM	บริษัท บางต่าและโรงไฟฟ้าบางปะกง	LH	บริษัท แลนด์แอนด์เฮาส์	SPALI	บริษัท สุภาลัย
BGRIM	บริษัท บี.กริม เพาเวอร์	LPN	บริษัท แอล.พี.เอ็น.ดีเวลลอปเม้นท์	SPRC	บริษัท สปรค จำกัด
BPP	บริษัท บานปู เพาเวอร์	MAJOR	บริษัท เมเจอร์ ซินีเพล็กซ์ กรุ๊ป	SUN	บริษัท ซันสวีท
BTS	บริษัท บีทีเอส กรุ๊ป โฮลดิ้งส์	MAKRO	บริษัท สยามเมคโคร	TACC	บริษัท ที.เอส.ซี. คอนซูเมอร์
CENDEL	บริษัท โรงแรมเซ็นทรัลพลาซา	MBK	บริษัท เอ็ม บี เค	TCAP	บริษัท ทูแชนชาติ
CK	บริษัท ซี.การช่าง	MINT	บริษัท ไมเนอร์ อินเตอร์เนชั่นแนล	THCOM	บริษัท ไทยคม
CKP	บริษัท ซีเค พาวเวอร์	MTC	บริษัท เมืองไทย แคปปิตอล	TISCO	บริษัท ทีเอสไอไฟแนนเชียลกรุ๊ป
COM7	บริษัท คอมเซเว่น	OR	บริษัท อร. นวัตกรรมและการค้าปลีก	TOP	บริษัท ไทยออยล์
CPALL	บริษัท ซีพี ออลล์	ORI	บริษัท อริจิ้น พร็อพเพอร์ตี้	TRUE	บริษัท ทรู คอร์ปอเรชัน
CPF	บริษัท เจริญโภคภัณฑ์อาหาร	OSP	บริษัท โอเอสปลา	TTB	ธนาคารทหารไทยชนชาติ
CPN	บริษัท เซ็นทรัลพัฒนา	PLANB	บริษัท แพลน บี มีเดีย	VGI	บริษัท วีจีไอ
DELTA	บริษัท เดลต้า อีเล็คโทรนิคส์ (ประเทศไทย)	PSH	บริษัท พลังงาน โซลาร์	WHA	บริษัท ดับบลิวเอชเอ คอร์ปอเรชัน
DTAC	บริษัท โทเทิล แอ็คเซส คอมมูนิเคชั่น	PTG	บริษัท พีทีจี เอ็นเนอยี	WHAUP	บริษัท ดับบลิวเอชเอ ยูทิลิตี้ส์ แอนด์ พาวเวอร์
EGCO	บริษัท ผลิตไฟฟ้า	PTT	บริษัท ปตท.	ZEN	บริษัท เซ็นทรัลเวิลด์ กรุ๊ป
GFPT	บริษัท ซีเอฟพีที	PTTEP	บริษัท ปตท.สำรวจและผลิตปิโตรเลียม		



บริษัทที่ได้คะแนนอยู่ในระดับ "ดีมาก (Very Good)"

ชื่อย่อ	ชื่อบริษัท	ชื่อย่อ	ชื่อบริษัท	ชื่อย่อ	ชื่อบริษัท
AEONTS	บริษัท อีออน สยามเทรดดิ้ง (ไทยแลนด์)	JMT	บริษัท เจ เอ็ม ที เน็ทเวอร์ค เซอร์วิส	SINGER	บริษัท สิงเกอร์ประเทศไทย
BAM	บริษัท บริหารสินทรัพย์ กรุงเทพพาณิชย์	KEX	บริษัท เคเอ็กซ์ เทคโนโลยี (ประเทศไทย)	SPA	บริษัท สยามเวลเนสกรุ๊ป
BCH	บริษัท บางจาก เชน ฮอสพิทอล	M	บริษัท แม็ค เวิลด์เทรด จำกัด	STGT	บริษัท สตรีทโกลด์ (ประเทศไทย)
BEC	บริษัท บีอีซี เวิลด์	MEGA	บริษัท เมก้า โลฟไอเอ็นเอส	TFG	บริษัท ไทยฟู้ดส์ กรุ๊ป
CBG	บริษัท คาวบาวกรุ๊ป	NETBAY	บริษัท เน็ตเบย์	TKN	บริษัท ทีเอ็นเคอเนอีย ฟู้ดแอนด์มาร์เก็ตติ้ง
CHG	บริษัท โรงพยาบาลจุฬารัตน์	RBF	บริษัท อาร์ แอนด์ บี ฟู้ดพิเคราะห์	TNP	บริษัท ทรนพิริยะ
DOHOME	บริษัท ดอโฮม	SAPPE	บริษัท แซปปี้	XO	บริษัท เอกซ์ซีดี ฟู้ด
ERW	บริษัท ดี เอชอาร์ กรุ๊ป	SAWAD	บริษัท สวีสวีดีส์ คอร์ปอเรชัน		
ESSO	บริษัท เอสเอสซี (ประเทศไทย)	SFT	บริษัท สวีฟลิคส์ (ประเทศไทย)		



บริษัทที่ได้คะแนนอยู่ในระดับ "ดี (Good)"

ชื่อย่อ	ชื่อบริษัท	ชื่อย่อ	ชื่อบริษัท	ชื่อย่อ	ชื่อบริษัท
AU	บริษัท ออฟเตอร์ยู	HUMAN	บริษัท ฮิวแมนิก้า	SF	บริษัท สยามฟิวเจอร์ดีเวลอปเม้นท์
BH	บริษัท โรงพยาบาลบำรุงราษฎร์	IIG	บริษัท ไอเอ็นไอ กรุ๊ป	SISB	บริษัท เอสไอเอสบี
EKH	บริษัท เอกชัยการแพทย์	LPH	บริษัท โรงพยาบาล ลาดพร้าว	TPCH	

บริษัทที่ไม่ปรากฏชื่อในรายงาน CGR

ชื่อย่อ	ชื่อบริษัท	ชื่อย่อ	ชื่อบริษัท	ชื่อย่อ	ชื่อบริษัท
GGC	บริษัท โกลบอลกรีนเคมิคอล	SMD	บริษัท เซนต์เมค	SVI	บริษัท เอสวีไอ
HENG	บริษัท เฮงลิสซิ่ง แอนด์ แคปปิตอล	STEC	บริษัท เอสทีซี แอนด์ แคปปิตอล	UBE	บริษัท ยูบีเอ เอทานอล

ที่มา: www.thai-iod.com

Disclaimer : การเปิดเผยผลการสำรวจของสมาคมส่งเสริมสถาบันกรรมการบริษัทไทย (IOD) ในเรื่องการกำกับดูแลกิจการ (Corporate Governance) นี้ เป็นการดำเนินการตามนโยบายของสำนักงานคณะกรรมการกำกับหลักทรัพย์และตลาดหลักทรัพย์ โดยการสำรวจของ IOD เป็นการสำรวจและประเมินจากข้อมูลของบริษัทจดทะเบียนในตลาดหลักทรัพย์แห่งประเทศไทย และตลาดหลักทรัพย์ เอ็มเอไอ (MAI) ที่มีการเปิดเผยต่อสาธารณะ และเป็นข้อมูลสำหรับผู้ลงทุนทั่วไปสามารถเข้าถึงได้ ดังนั้น ผลสำรวจดังกล่าวจึงเป็นการนำเสนอในมุมมองของบุคคลภายนอก โดยไม่ได้เป็นการประเมินการปฏิบัติ และไม่ได้มีการใช้ข้อมูลภายในเพื่อการประเมิน ผลสำรวจดังกล่าวเป็นผลการสำรวจ ณ วันที่ปรากฏในรายงานการกำกับดูแลกิจการของบริษัทจดทะเบียนไทยเท่านั้น ดังนั้น ผลการสำรวจจึงอาจเปลี่ยนแปลงได้ภายหลังวันดังกล่าว หรือเมื่อข้อมูลที่เกี่ยวข้องมีการเปลี่ยนแปลง ทั้งนี้ บริษัทหลักทรัพย์ เคจีไอ (ประเทศไทย) จำกัด (มหาชน) มิได้ยืนยัน ตรวจสอบ หรือรับรองถึงความถูกต้องครบถ้วนของผลการสำรวจดังกล่าวแต่อย่างใด

“บริษัทหลักทรัพย์ เคจีไอ ประเทศไทย (จำกัด มหาชน)” เป็นผู้จัดการการจัดจำหน่ายและรับประกัน การจำหน่ายหุ้นสามัญที่หุ้นของ บมจ. บีเจซี เฮฟวี่ อินดัสทรี (BJCHI), บมจ. นามง เทอร์มินัล (NYT), บมจ. เอไอ เอนเนอร์ยี (AIE) และ บริษัท เอส ที วี ไอ (SPVI) โดยการจัดทำเอกสารฉบับนี้เพื่อวัตถุประสงค์ในการนำเสนอข้อมูลและบทวิเคราะห์เท่านั้น การตัดสินใจลงทุนขึ้นกับดุลยพินิจของนักลงทุน ผู้ลงทุนควรพิจารณาข้อมูลเกี่ยวกับผู้จัดจำหน่ายหลักทรัพย์ก่อนที่จะมีการตัดสินใจลงทุน

บริษัทฯ ของเคพีแอมพร้อมบทความวิจัยที่เกี่ยวกับหลักทรัพย์ของบมจ.เอไอ เอนเนอร์ยี (AIE) เนื่องจากบริษัทฯ ได้เข้าร่วมเป็นผู้จัดจำหน่ายหลักทรัพย์ และหลักทรัพย์ของ บมจ. เอเชียน อินซูเลเตอร์ (AI) ซึ่งเป็นบริษัทที่มีความเกี่ยวข้องกับหลักทรัพย์ AIE ที่บริษัทฯ รับจัดจำหน่ายเป็นการชั่วคราว ตั้งแต่วันที่ 2 ธ.ค.2566 เป็นต้นไปจนถึงวันปิดการเสนอขายหรือวันที่จัดจำหน่ายส่วนเกินได้ครบแล้วแต่กรณี

<https://www.kgiworld.co.th>

หมายเหตุ: 1. *บริษัทอาจเป็นผู้ออกไปสำคัญแสดงสิทธิออกพันธบัตรหุ้นสามัญ / 2. เป้าพื้นฐาน หมายถึง ราคาเป้าหมายเชิงพื้นฐาน (Forecasted 12M Target price) ที่อ้างอิงจากบทวิเคราะห์ที่ปัจจัยพื้นฐานของบริษัทฯ / 3. เป้า Consensus หมายถึง ค่าเฉลี่ยของราคาเป้าหมายเชิงพื้นฐานที่จัดทำโดย Bloomberg consensus หรือ IAA Consensus

Disclaimer

บริษัทหลักทรัพย์ เคจีไอ (ประเทศไทย) จำกัด (มหาชน) (“บริษัท”) มิได้ให้การรับรองใดๆ ถึงความถูกต้องและแท้จริงของข้อมูลในเอกสารนี้ (“ข้อมูล”) ดังนั้นไม่ว่าจะด้วยเหตุใดก็ตาม บริษัทฯ ไม่ขอรับผิดชอบต่อความเสียหายในรายได้ หรือผลประโยชน์ใดๆ ทั้งทางตรงและทางอ้อมที่เกิดขึ้นจากการใช้ ข้อมูล และข้อมูลนี้มิได้จัดทำขึ้นเพื่อเป็นการชักชวนหรือชี้แนะให้ซื้อขายหลักทรัพย์ใดๆ ทั้งนี้ข้อมูลถูกจัดทำขึ้นจากแหล่งข้อมูลที่เป็นปัจจุบันและ บริษัทฯ สงวนสิทธิในการแก้ไขข้อความใดๆ ในเอกสารนี้โดยมิชอบก่อนล่วงหน้า

รายงานผลการประเมินโครงการประเมินการพัฒนการต่อต้านการทุจริต (Anti-corruption Progress Indicator)

ระดับ 5: ขยายผลสู่ผู้ที่เกี่ยวข้อง (Extended)

ชื่อย่อ	ชื่อบริษัท	ชื่อย่อ	ชื่อบริษัท	ชื่อย่อ	ชื่อบริษัท
ADVANC	บริษัท แอดวานซ์ อินโฟร์ เซอร์วิส	GLOBAL	บริษัท สยามโกลบอลเฮ้าส์	QH	บริษัท ควอลิตี้เฮ้าส์
ANAN	บริษัท อนันดา ดีเวลลอปเม้นท์ จำกัด	GPSC	บริษัท โกลบอล เพาเวอร์ ซินเนอร์ยี จำกัด	RATCH	บริษัท ผลิตไฟฟ้าราชบุรีโฮลดิ้ง
BBL	ธนาคารกรุงเทพ	HMPRO	บริษัท โฮม โปรดักส์ เซ็นเตอร์	ROBINS	บริษัท ห้างสรรพสินค้าโรบินสัน
BCH	บริษัท บางกอก เซน ฮอสปิตอล จำกัด	IRPC	บริษัท ไออาร์พีซี	SCC	บริษัท ปูนซิเมนต์ไทย จำกัด
BDMS	บริษัท กรุงเทพดุสิตเวชการ จำกัด	KBANK	ธนาคารกรุงไทย	SIRI	บริษัท เอสเอสไอ
BIGC	บริษัท บีซี ซูเปอร์เซ็นเตอร์	KCE	บริษัท เคซีอี อีเล็คโทรนิคส์	SPALI	บริษัท สุภาลัย
CK	บริษัท ซี.การช่าง	KKP	ธนาคารเกียรตินาคิน	STEC	บริษัท ซี.ไอ.ไทย เอ็นจิเนียริงแอนด์คอนสตรัคชัน จำกัด
DCC	บริษัท ไดนาสตีเซรามิก	KTB	ธนาคารกรุงไทย	TCAP	บริษัท ทุนธนชาต
DELTA	บริษัท เดลต้า อีเล็คโทรนิคส์ (ประเทศไทย)	LPH	บริษัท โรงพยาบาลลาดพร้าว จำกัด	TISCO	บริษัท ทีเอสไอไฟแนนเชียลกรุ๊ป
DRT	บริษัท กระเบื้องเคลือบดินเผาเพชร	PACE	บริษัท เพช ดีเวลลอปเม้นท์ คอร์ปอเรชั่น	TMT	บริษัท ต้าเหล็กไทย
EGCO	บริษัท ผลิตไฟฟ้า	PTT	บริษัท ปตท.	TOP	บริษัท ไทยออยล์
GFPT	บริษัท จีเอฟพีที	PTTGC	บริษัท พีทีที โกลบอล เคมิคอล		

ระดับ 4: ได้รับการรับรอง (Certified)

ชื่อย่อ	ชื่อบริษัท	ชื่อย่อ	ชื่อบริษัท	ชื่อย่อ	ชื่อบริษัท
AAV	บริษัท เอเชีย เอวิชั่น	ERW	บริษัท ดี เยาวรัตน์ กรุ๊ป	SAPPE	บริษัท เซ็ปเป้ จำกัด
AP	บริษัท เอเชียเนชั่นเพอริออดี ดีเวลลอปเม้นท์	GLOW	บริษัท โกลว์ พลังงาน	SAWAD	บริษัท ศรีสวัสดิ์ ทาวเวอร์ 1979 จำกัด
BA	บริษัท การบินกรุงเทพ จำกัด	GUNKUL	บริษัท กันกุลเอ็นจิเนียริง	SCB	ธนาคารไทยพาณิชย์
BANPU	บริษัท บ้านปู	ILINK	บริษัท อินเทอร์เน็ต คอมมูนิเคชั่น	SCN	บริษัท สแกน อินเตอร์ จำกัด
BCP	บริษัท บางจากปิโตรเลียม	KTC	บริษัท บัตรกรุงไทย	SEAFSCO	บริษัท ซีพีเอฟ
BH	บริษัท โรงพยาบาลบำรุงราษฎร์	LH	บริษัท แลนด์แอนด์เฮ้าส์	SVI	บริษัท เอสวีไอ
BJCHI	บริษัท บีเจซี เอพี อินดัสทรี จำกัด	LPN	บริษัท แอล.พี.เอ็น. ดีเวลลอปเม้นท์	TASCO	บริษัท ทีบีทีเอสพี
CBG	บริษัท คาซาวากรุ๊ป จำกัด	MAKRO	บริษัท สยามแม็คโคร	TKN	บริษัท ทีเอ็นเค อีเอสพี ดีเวลลอปเม้นท์ จำกัด
CENDEL	บริษัท เซ็นทรัลเทรดดิ้ง	MALEE	บริษัท มาเลียมพราน	TMB	ธนาคารทหารไทย
CHG	บริษัท โรงพยาบาลจุฬารัตน์ จำกัด	MINT	บริษัท ไมเนอร์ อินเตอร์เนชั่นแนล	TRT	บริษัท ทีวีไทย
CKP	บริษัท ซีเค พาวเวอร์ จำกัด	MODERN	บริษัท โมเดิร์นฟู้ดกรุ๊ป	TRUE	บริษัท ทรู คอร์ปอเรชั่น
CPF	บริษัท เจริญโภคภัณฑ์อาหาร	NOK	บริษัท สายการบินนกแอร์ จำกัด	TVO	บริษัท ทีวีเอ็มพีซี
CPN	บริษัท เซ็นทรัลพัฒนา	PTTEP	บริษัท ปตท. สำรวจและผลิตปิโตรเลียม		
DTAC	บริษัท โทีทีเอส แอนด์ เซลล์คอมมูนิเคชั่น	PYLON	บริษัท ไพลอน		

ระดับ 3: มีมาตรการป้องกัน (Established)

ชื่อย่อ	ชื่อบริษัท	ชื่อย่อ	ชื่อบริษัท	ชื่อย่อ	ชื่อบริษัท
BEM	บริษัท ทางด่วนและรถไฟฟ้ากรุงเทพ จำกัด	MTLS	บริษัท เมืองไทย ลิสซิ่ง จำกัด	SPRC	บริษัท สดาร์ ปิโตรเลียม วีพีเอ
CPALL	บริษัท ซีพี ออลล์	SCI	บริษัท เอสซีไอ ซิเมนต์ จำกัด		

ไม่เปิดเผยหรือไม่มีนโยบาย

ชื่อย่อ	ชื่อบริษัท	ชื่อย่อ	ชื่อบริษัท	ชื่อย่อ	ชื่อบริษัท
AOT	บริษัท ท่าอากาศยานไทย	BPP	บริษัท บ้านปู เพาเวอร์ จำกัด	FN	บริษัท เอฟเอ็น แฟคเตอร์ เอช/เอช จำกัด
BCPG	บริษัท บีซีพีจี จำกัด	BTS	บริษัท บีทีเอส กรุ๊ป โฮลดิ้งส์	TPCH	บริษัท ทีพีซี เพาเวอร์โฮลดิ้ง จำกัด

ที่มา: www.cgthailand.org

Disclaimer: การเปิดเผยผลการประเมินดัชนีชี้วัดความคืบหน้าการป้องกันกรณีมีส่วนเกี่ยวข้องกับการทุจริตคอร์รัปชัน (Anti-Corruption Progress Indicators) ของบริษัทจดทะเบียนในตลาดหลักทรัพย์แห่งประเทศไทยที่จัดทำโดยสถาบันที่ เกี่ยวข้องซึ่งมีการเปิดเผยโดยสำนักงานคณะกรรมการกำกับหลักทรัพย์และตลาดหลักทรัพย์ เป็นการดำเนินการตามนโยบายและตามแผนพัฒนาความยั่งยืนสำหรับบริษัทจดทะเบียน โดยผลการประเมินดังกล่าว สถาบันที่เกี่ยวข้องอาศัย ข้อมูลที่ได้รับจากบริษัทจดทะเบียนที่บริษัทจดทะเบียนได้ระบุในแบบแสดงข้อมูลเพื่อการประเมิน Anti-Corruption ซึ่งได้อ้างอิงข้อมูลมาจากแบบแสดงรายการข้อมูลประจำปี (แบบ 56-1) รายงานประจำปี (แบบ 56-2) หรือในเอกสารและ หรือรายงานอื่นที่เกี่ยวข้องของบริษัทจดทะเบียนนั้น แล้วแต่กรณี ดังนั้น ผลการประเมินดังกล่าวจึงเป็นการประเมินในมุมมองของสถาบันที่เกี่ยวข้องซึ่งเป็นผู้เปิดเผยข้อมูล โดยมิได้เป็นการประเมินการปฏิบัติของบริษัทจดทะเบียนในตลาด หลักทรัพย์แห่งประเทศไทย และมีได้ใช้ข้อมูลภายในเพื่อการประเมิน

เนื่องจากผลการประเมินดังกล่าวเป็นเพียงผลการประเมิน ณ วันที่ปรากฏในผลการประเมินเท่านั้น ดังนั้น ผลการประเมินจึงอาจเปลี่ยนแปลงได้ภายหลังดังกล่าว หรือเมื่อข้อมูลที่เกี่ยวข้องมีการเปลี่ยนแปลง ทั้งนี้ บริษัทหลักทรัพย์ เคจีไอ (ประเทศไทย) จำกัด (มหาชน) มิได้ยืนยัน ตรวจสอบ หรือรับรองความถูกต้องครบถ้วนของผลการประเมินดังกล่าวแต่อย่างใด

<https://www.kgieworld.co.th>

หมายเหตุ: 1. *บริษัทอาจเป็นผู้ถือครองใบสำคัญแสดงสิทธิอนุพันธ์บนหลักทรัพย์นี้ / 2. เป้าพื้นฐาน หมายถึง ราคาเป้าหมายเชิงพื้นฐาน (Forecasted 12M Target price) ที่อ้างอิงจากบทวิเคราะห์ที่ปัจจัยพื้นฐานฉบับล่าสุดของฝ่ายวิจัย / 3. เป้า Consensus หมายถึง ค่าเฉลี่ย ของราคาเป้าหมายพื้นฐานที่จัดทำโดย Bloomberg Consensus หรือ IAA Consensus

Disclaimer

บริษัทหลักทรัพย์ เคจีไอ (ประเทศไทย) จำกัด (มหาชน) ("บริษัท") มิได้ให้การรับรองใดๆ ถึงความถูกต้องและแท้จริงของข้อมูลในเอกสารนี้ ("ข้อมูล") ดังนั้นไม่ว่าจะด้วยเหตุใดก็ตาม บริษัทไม่ขอ รับผิดชอบต่อความเสียหายในรายได้ หรือผลประโยชน์ใดๆ ทั้งทางตรงและทางอ้อมที่เกิดขึ้นจากการใช้ ข้อมูล และข้อมูลนี้มิได้จัดทำขึ้นเพื่อการชักชวนหรือชี้แนะให้ซื้อขายหลักทรัพย์ใดๆ ทั้งนี้ข้อมูลถูก จัดทำขึ้นจากแหล่งข้อมูลที่เป็นปัจจุบันและ บริษัทสงวนสิทธิในการแก้ไขข้อความใดๆ ในเอกสารนี้โดยมิต้องออกกล่าวอ้างหน้า