



Set Index Data

Open	1,481.91		
High	1,496.59		
Low	1,474.94		
Closed	1,490.51		
Chg.	0.05		
%Chg.	0.00		
Value (mn)	35,233.59		
P/E(x)	17.82	Up	186
P/BV(x)	1.45	Unchanged	223
Yield (%)	3.15	Down	231
Market Cap (mn)	18,280.41		

SET 50 -100 - MAI - Futures Index

	Closed	Chg	(%)
SET 50	914.37	-0.12	-0.01
SET 100	2,025.26	0.90	-0.04
S50_CON	912.00	1.40	0.15
MAI Index	458.09	1.56	0.34

Trading Breakdown : Daily

(Bt,m)	Buy	Sell	Net
Institution	2,820.45	3,601.45	-781.00
Broker Port	3,435.12	3,339.66	95.46
Foreign	17,583.12	19,086.63	-1,503.51
Customer	11,389.29	9,200.23	2,189.06

Trading Breakdown : Month to Date

(Bt,m)	Buy	Sell	Net
Institution	20,354.59	17,918.69	2,435.90
Broker Port	17,673.86	16,780.33	893.53
Foreign	94,590.18	102,600.61	-8,010.43
Customer	63,919.40	59,238.38	4,681.02

World Markets Index

	Closed	Chg.	(%)
Dow Jones	33,734.88	-187.38	-0.55
NASDAQ	13,660.72	-18.32	-0.13
FTSE100	7,256.94	-23.56	-0.32
Nikkei	32,388.42	-384.60	-1.17
Hang Seng	18,365.70	-167.35	-0.90

Commodity

	Closed	Chg.	(%)
Oil: Brent	78.14	-0.10	-0.13
Oil: Nymex	73.45	-0.15	-0.20
Gold	1,924.71	-0.29	-0.02
ZINC	2,347.50	-22.50	-0.95
BDIY Index	1,009.00	16.00	1.61

Cash Balance

20 ธ.ย. -10 ก.ค. 2566	DELTA
26 ธ.ย. -14 ก.ค. 2566	MALEE, OTO,
Analysts	TBN

Raomanchai
Analysis ID No.
002939
-6999 Ext 2200
ai.rao@kfsec.co.th
orn Chaykaew
ID No. 043964
-6999 Ext 2203
n.ch@kfsec.co.th
oosunthornsri
ID No. 087077
-6999 Ext 2204
t.po@kfsec.co.th

Market Wrap-Up

- SET วันที่ 7 ก.ค.66 ปิด +0.05 จุด อยู่ที่ 1,490.51 จุด มูลค่าการซื้อขาย 35,227 ลบ. ต่างชาติขาย 1,503 ลบ. สถาบันขาย 781 ลบ. พอร์ตโบรกเกอร์ 95 ลบ. NVDR มียอดขายสุทธิอยู่ที่ 519 ลบ. มียอดซื้อสุทธิในหุ้น KBANK, CPALL, SAWAD, MTC, SCGP และมียอดขายสุทธิ BDMS, AOT, BBL, ADVANC, KTC มูลค่า Short Sales อยู่ที่ระดับ 3,857 ลบ. หุ้นที่มีปริมาณ Short สูงคือ S-R, SMPC, BCH-R โดยนักลงทุนต่างประเทศมีสถานะ Long ใน Index Futures จำนวน 11,239 สัญญา ยอดสะสมตั้งแต่ต้นปีต่างชาติ Short สุทธิรวม 190,035 สัญญา นักลงทุนต่างชาติขายพันธบัตรจำนวน 427 ลบ.
- ตลาดหุ้นสหรัฐ DJIA -0.55%, S&P500 -0.29%, Nasdaq -0.13% นำโดยกลุ่มอุปโภค -1.3% ขณะที่กลุ่มพลังงาน +2.1%, วัสดุ +0.9% นักลงทุนกังวลเฟดจะขึ้นดอกเบี้ยอีก 2 ครั้ง ตลาดหุ้นยุโรป Stoxx600 +0.1% ไคแรงหนุนจากกลุ่มเคมีภัณฑ์ +1.6% กังวลเศรษฐกิจยุโรปชะลอตัว หลังผลผลิตภาคอุตสาหกรรม พ.ค. -0.2% & เม.ย. +0.3% MoM

Market View

- สัปดาห์ที่ผ่านมา DJIA -2%, S&P500 -1.2%, Nasdaq -0.9% WqW หลัง ADP เผยการจ้างงานภาคเอกชน มี.ย. เพิ่มขึ้น 497,000 & พ.ค. 267,000 ราย จากการจ้างภาคโรงแรม & สันทนาการเพิ่มขึ้น 232,000 ราย แมตต์ตัวเลขจ้างงานนอกภาคเกษตรสหรัฐ มี.ย. เพิ่มขึ้น 209,000 นอຍกวา พ.ค. 309,000 ราย แต่อัตราค่าจ้างเฉลี่ยราย ชม. พ.ค. +4.4% & คาค +4.2% YoY และ +0.4% & คาค +0.3% MoM บงชี้ค่าจ้างรายงานยังตึงตัว โดย CME Fed Watch ชี้โอกาส 94.9% จะขึ้นดอกเบี้ย 0.25% ในการประชุม 26 ก.ค. ส่งผลให้ US Bond Yield 2 ปี ปรับขึ้นสูงสุดในรอบ 16 ปีที่ 5.12% ก่อนจะลดลงอยู่ที่ 4.95% ส่วนตลาดหุ้นยุโรป -3.1% WoW กลุ่มก่อสร้าง & วัสดุปรับลดลง จากความกังวลเศรษฐกิจยุโรปถดถอย หลัง ECB จะปรับขึ้นดอกเบี้ยในการประชุม 27 ก.ค. ขณะที่ Ifo เผยภาวะธุรกิจเยอรมัน มี.ย. ลดลงอยู่ที่ 88.5 & พ.ค. 91.5 ต่ำสุดในรอบปีนี้ ฝรั่งเศสชี้ดัชนีภูมิภาครับลดลง หลังสหรัฐเตรียมแบนการส่งออกชิปตลาดจีน และห้ามบริษัทจีนใช้ระบบคลาวด์ของ Amazon, Microsoft ซึ่งจีนก็ตอบโต้ด้วยการจำกัดสินค้าที่ชิพการผลิตชิปเซมิคอนดักเตอร์ ส่งผลให้ตลาดกังวลจะเกิดปัญหาขาดแคลนชิป ปัจจัยต่างประเทศสัปดาห์นี้ จันทร์ CPI จีน มี.ย. คาค +0.20% YoY, PPI มี.ย. คาค -5.0% YoY, พุธ CPI US. มี.ย. คาค 3.1% & พ.ค. 4.0% YoY, ศุกร์ ม.ย.ชี้แกนเผยดัชนีเชื่อมั่นผู้บริโภค มี.ย.(P) คาค 65.5 & พ.ค. 64.4 และคาคเงินเฟ้อสหรัฐ 1 ปีข้างหน้า มี.ย.(P) คาค 3.1% & พ.ค. 3.3% YoY สำหรับดัชนี SET -0.84% WoW Vol.เฉลี่ย/วันอยู่ที่ 3.93 หมื่น ลบ. -15.8% WoW ต่างชาติขาย 8.0 พัน ลบ. ขายสุทธิ 4.6 พัน ลบ. สถาบันซื้อ 2.4 พัน ลบ. โดยกลุ่มปรับลดลงคือ บรรจุกัญญา, ทองเที่ยว, ไฟแนนซ์ จากความกังวลเฟดอาจปรับขึ้นดอกเบี้ยในการประชุม ก.ค. หลังตัวเลขจ้างงานภาคเอกชนสหรัฐ มี.ย. ดีกว่าคาด เป็นปัจจัยหนุนให้ Fund Flow ไหลออกจกตลาดเกิดใหม่ ส่วนกลุ่มไฟแนนซ์ปรับลดลงหลัง AEONTS รายงานกำไร Q1/66 ต่ำกว่าคาด บงชี้อุปสงค์สินค้าอุปโภคพื้นตัวชา ปัจจัยสำคัญวันพฤหัสบดี ติดตามการเลือกตั้งนายกฯ โดยคุณพิธา ต้องการเสียงสนับสนุน 376 เสียง รวมถึงการรายงานกำไร Q2/66 ของกลุ่มธนาคาร Consensus คาค +2% QoQ, +17% YoY

Daily Strategy

- วางแผนรับดัชนี SET ที่ 1,480 - 1,490 แนวต้าน 1,500 - 1,510 คาดทรงตัวรอประเมินทิศทางผลเลือกตั้งนายกฯ และแนะนำทยอยซื้อ BBL, KBANK, SCB, KTB คาคกำไร Q2/66 พื้นตัว QoQ, YoY / กลุ่มปลอดภัย ADVANC, INTUCH, CPALL, BJC, CRC
- SNP* (ซื้อ/ราคาเป้าหมาย IAA Consensus 28.00 บาท) ผลประกอบการ 1Q66 มีกำไรสุทธิ 154 ล้านบาท +1%QoQ, +46%YoY แม้ไม่โชง High Season ทำให้อุดขายลดลง QoQ แต่กำไรยังขยายตัวได้เนื่องจากการควบคุมต้นทุนและค่าใช้จ่ายที่ดีขึ้นส่วน YoY กำไรโตเด่นตามฐานรายได้และอัตรากำไรที่ดีขึ้นต่อเนื่อง สำหรับแนวโน้ม 2Q66 คาคกำไรยังโตโดดเด่น QoQ, YoY จากการออกสินค้าใหม่และการเปิดสายการผลิตใหม่ในเวียดนามเฟส 2 (ผลิตเบเนโตะเริ่มเดือน 5) รวมถึงมีโมเมนต์ต่อเนื่อง 2H66 จากการเปิดสายการผลิตในเวียดนามเฟส 3 (เจด 4Q66) ทำให้อุดขายจากเวียดนามทั้งปีโตตามเป้าที่ 1 พันล้านบาท ช่วยหนุน margin เพิ่มจากการประหยัดต่อขนาดและต้นทุนการผลิตที่ต่ำกว่าโรงงานในประเทศไทย ส่วนรายได้ในประเทศอื่นๆ ที่เป็นตลาดใหม่ อินโดนีเซีย ฟิลิปปินส์ เกาหลีใต้ ตั้งเป้าโต double digit ทั้งนี้ตลาดคาคกำไรปี 66 ที่ 713 ล้านบาท (+37%YoY)
- NSL* (ซื้อ / ราคาเป้าหมาย IAA Consensus 28.00 บาท) กำไรสุทธิงวด 1Q66 อยู่ที่ 75 ลบ. (+13%YoY, -3% QoQ) มีแรงหนุนในเชิงรายได้ YoY จากการ Reopening รวมไปถึง การที่คู่ค้าส่งเสริมช่องทางขายแบบ delivery และออก promotion อย่างต่อเนื่อง ด้านภาพรวมการดำเนินงานในปีนี้อาจจะเห็นการเติบโตดีได้จาก 1.การออกสินค้าใหม่ๆ เช่น ขาวแท่ง BY NSL (แบบอุรอน, แบบ Frozen, แบบ Retort) 2.การขยายช่องทางโมเดิร์นเทรด เช่น SHOP, FOOD TRUCK, VENDING, MODERNTREDE 3.การจับมือพันธมิตรแบบเกอริอย่าง BAKE A WISH ทั้งนี้ตลาดคาคกำไรปี 66 และ 67 กำไรสุทธิของ NSL* จะอยู่ที่ระดับ 343 ลบ. (+15%YoY) และ 397 ลบ. (+16%YoY)

ข้อมูลในเอกสารฉบับนี้ รวบรวมมาจากแหล่งข้อมูลที่น่าเชื่อถือ อย่างไรก็ตาม บริษัทหลักทรัพย์ คิงส์ฟอร์ด จำกัด (มหาชน) ไม่สามารถที่จะยืนยันหรือรับรองความถูกต้องของข้อมูลเหล่านี้ได้ ไม่ว่าประการใด ๆ บทวิเคราะห์ในเอกสารนี้ จัดทำขึ้นโดยอ้างอิงหลักการทางวิชาการเกี่ยวกับหลักการวิเคราะห์ และมีไว้เป็นการชี้แนะ หรือเสนอแนะให้ซื้อขายหลักทรัพย์ใด ๆ การตัดสินใจซื้อหรือขายหลักทรัพย์ใด ๆ ของผู้อ่าน ไม่ว่าจะเกิดจากการอ่านบทความในเอกสารนี้หรือไม่ก็ตาม ล้วนเป็นผลจากการใช้วิจารณญาณของผู้อ่าน โดยไม่มีส่วนเกี่ยวข้องกับข้อมูลหรือพันธกิจใด ๆ กับ บริษัทหลักทรัพย์ คิงส์ฟอร์ด จำกัด (มหาชน) ไม่ว่ากรณีใด



Daily Key Factors

Oil Update(+) WTI ส.ค. +\$2.06 อยู่ที่ \$73.86/บาร์เรล Brent ก.ย. +\$1.95 อยู่ที่ \$78.47/บาร์เรล สัปดาห์ที่ผ่านมา WTI +4.6%, Brent +4.1% WoW ได้แรงหนุนจากซาอุฯ จะลดกำลังการผลิต 1 ล.บาร์เรล/วัน และรัสเซียจะลดการส่งออกน้ำมัน 5 แสน บาร์เรล/วัน ใน ส.ค.

Gold Update(+) Comex Gold ส.ค. +\$17.10 อยู่ที่ \$1,932.50 /ออนซ์ สัปดาห์ที่ผ่านมาสัญญาทองคำ +0.2% WoW หลังตัวเลขจ้างงานนอกภาคเกษตรสหรัฐฯ มิ.ย. เพิ่มขึ้นน้อยกว่าคาด ส่งผลให้ Dollar Index อ่อนค่า -0.86% อยู่ที่ 102.2807

Fund Flow(-) Fund Flow ต่างชาติในตลาด TIP สัปดาห์ที่ผ่านมา ขายสุทธิ -193.73 ล้านดอลลาร์สหรัฐฯ ขายหุ้นไทย -227.96 ล.ดอลลาร์สหรัฐฯ ซื้อหุ้นอินโด +41.63 ล.ดอลลาร์สหรัฐฯ ขายหุ้นฟิลิปปินส์ -7.40 ล.ดอลลาร์สหรัฐฯ

- (0) ค่าเงินบาทเข้านี้ทรงตัวอยู่ที่ 35.06 บาท/ดอลลาร์สหรัฐฯ
- (0) ผลตอบแทนพันธบัตรสหรัฐฯ 10 ปี ปรับขึ้นอยู่ที่ 4.081 %
- (+) ดัชนี BDI วานนี้ +16 จุด อยู่ที่ 1,009
- (-) BitCoin เข้านี้ -0.76% อยู่ที่ 30,102 ดอลลาร์สหรัฐฯ

Economic Calendar

ในประเทศ

- 10ก.ค. ตลท. แถลงสรุปภาพรวมภาวะตลาดหลักทรัพย์
- สัปดาห์ที่2 หอการค้าไทย ร่วมกับม.หอการค้าไทย แถลงดัชนีความเชื่อมั่นผู้บริโภค
- สัปดาห์ที่3 ส.อ.ท. แถลงดัชนีความเชื่อมั่นภาคอุตสาหกรรม
- สัปดาห์ที่4 กระทรวงพาณิชย์ แถลงภาวะการค้าระหว่างประเทศ, การค้าชายแดน และการค้าผ่านแดน
- ส.อ.ท. แถลงยอดผลิตและส่งออกรถยนต์

ต่างประเทศ

- 11 ก.ค. US แนวโน้มพลังงานระยะสั้นจากมุมมองของ EIA
- 12 ก.ค. US ดัชนีราคาผู้บริโภค (CPI) (เดือนต่อเดือน) (มิ.ย.)
US สินค้าคงคลังน้ำมันดิบ
- 13 ก.ค. US ดัชนีราคาผู้ผลิต (PPI) (เดือนต่อเดือน) (มิ.ย.)
US จำนวนคนที่ยื่นขอรับสวัสดิการว่างงานครั้งแรก

Theme Strategy

Theme หนุนเด่นปี 2566 ต้อนรับนักท่องเที่ยวต่างชาติฟื้นตัว

- (1) กลุ่มท่องเที่ยวและสินค้าการ ได้แก่ CENTEL*, ERW*, MINT*, SHR*, VRANDA*, SPA*
- (2) กลุ่มขนส่งและบริการ ได้แก่ AOT, AAV, BA*, BAFS*, PTG*, BEM*
- (3) กลุ่มการอุปโภคบริโภค ได้แก่ CPALL, MAKRO*, GLOBAL*, HMPRO*, DOHOME*, CPN*, CRC, COM7*, BEAUTY*, KAMART*, KISS*, ICHI*, CBG*, SAPPE*, SNNP*
- (4) กลุ่ม ร.พ.อิงผู้ป่วยต่างชาติ (นักท่องเที่ยวตะวันตก / จีน) ได้แก่ BDMS, BH*, EKH*, PR9*
- (5) กลุ่มสื่อออนไลน์ (เพิ่มตามจำนวน Eyeball) ได้แก่ PLANB*, VGI*
- (6) กลุ่มธนาคารพาณิชย์ (ปรับขึ้นดอกเบี้ย สินเชื่อขยายตัว) ได้แก่ BBL, KBANK, KTB*, KKP*
- (7) กลุ่มอสังหาฯ - นิคมอุตสาหกรรม (นักลงทุนจีน / ลงทุน EV ใน EEC) ได้แก่ BRI*, ORI*, NOBLE*, AMATA*, ROJNA*, WHA*
- (8) กลุ่มโรงไฟฟ้า (SPP ปรับขึ้น Ft) ได้แก่ BGRIM*, GPSC*

**หนุนแนะนำเชิงกลยุทธ์ที่ยังไม่อยู่ใน Coverage ของฝ่ายวิจัย

Asset Allocation: Equity 50% Fixed Income 30% Alternative Investment etc. Gold 10% Cash 10%

Today Fundamental Research: -

Monthly Portfolio June 2023: TTB*, SFLEX*, SUN*, KTB*, EKH*



'เศรษฐา' ลั่นตั้งรัฐบาลช้า เกิดสุญญากาศเศรษฐกิจ! 'ชวินดา' เชื้อหุ้นไทยโตได้อีก 'ไฟบูลย์' มองแบงก์-ทองเที่ยว nálงทุน “เศรษฐา” หัวหน้ารัฐบาลยึดเยื้อ เกิดสุญญากาศทางเศรษฐกิจ ธุรกิจชะลอลงทุน ย้ำเลือกนายทุน วันที่ 13 ก.ค.นี้ ต้องผ่านในครั้งแรก มั่นใจหากภายใน 1-3 เดือนจัดตั้งรัฐบาลได้ ตลาดหุ้นจะกลับมาคึกคักได้อีก ด้านตลาดหลักทรัพย์ฯ ที่ช่วงครึ่งปีหลังมีปัจจัยบวกหนุนกำไรบริษัทจดทะเบียนกลับมาฟื้นตัวมากขึ้น “ชวินดา” นายกสมมาคมบจจ. มั่นใจหุ้นไทยยังมีเงินไหลเข้า และมีโอกาสเติบโตได้อีก เพราะราคาไม่แพง ขณะที่ “ไฟบูลย์” นายกสมมาคมนักวิเคราะห์ ให้ค่าเฉลี่ยดัชนีปีนี้ 1,630 จุด ชูหุ้นกลุ่มโรงแรม-ค้าปลีก-ท่าอากาศยาน-แบงก์-เดนม่าลงทุน(ข่าวหุ้น)

'อาทิตย์' หวังนายทุนใหม่ พลิกฟื้นศักยภาพประเทศ “อาทิตย์ นันทวิทยา” ซีอีโอเอสซีบี เอกซ์ (SCB) ที่เวลาใดที่มีวิกฤติย่อมมีโอกาส ย้ำการเลือกตั้งผ่านไปด้วยดี หวังว่ามีผู้นำที่ทำให้ทุกคนมาร่วมกัน แล้วนำประเทศไปสู่ศักยภาพและเกิดความชัดเจน เพื่อให้ทุกคนไทยรวมถึงธุรกิจมีความชัดเจนในแนวทางที่จะเดินไปข้างหน้าร่วมกัน มั่นใจพันธมิตรฯ ร่วมยื่นขอใบอนุญาต Virtual Bank แข็งแกร่ง เดินหน้าสู่การลดความเหลื่อมล้ำในสังคมได้(ข่าวหุ้น)

ซีพีเอฟก้าวสู่ธุรกิจยุคใหม่ TU เน้นนวัตกรรมดันกำไร CPF ดำเนินธุรกิจแบบตั้งรับและปรับตัวกับการเปลี่ยนแปลงที่รวดเร็วอยู่ตลอดเวลา เพื่อก้าวสู่ทรนตรีธุรกิจยุคใหม่ ทำงานแบบสตาร์ทอัพ จัดการแก้ปัญหาได้ทันที TU มุ่งนำนวัตกรรมและเทคโนโลยีสร้างธุรกิจใหม่ๆ เป้าหมายเพิ่มอัตราการกำไรให้สูงขึ้น(ข่าวหุ้น)

เครดิตสวิสเชียร์ซื้อ GULF มุ่งพื้นฐานปีกเป้า 63 บาท “เครดิตสวิส” เพิ่มน้ำหนักลงทุน GULF มุ่งพื้นฐานแกร่ง เชียร์ซื้อ เป้าหมายสูง 63 บาท อัดพีซีดีกว่า 38% เชื้อเฟดขึ้นดอกเบี้ยไม่กระทบเหตุต้นทุนทางการเงินต่ำอันดับเครดิต “A+” ส่วนนโยบายลดค่าไฟฟ้ารัฐบาลใหม่ แคเซนต์เมนต์ลบระยะสั้น โบรกฯ ประเมิน Q2 กำไร 3,765 ล้านบาท เติบโต 22%(ข่าวหุ้น)

BLC จ่อตั้งพันธมิตรต่างชาติร่วมทุน ลุ้นรับออเดอร์ลูกค้าอินโดนีเซีย ส่งซิกงบ Q3 แจ่ม! BLC ไขว่ผลิตภัณฑ์จาก 4 สมุนไพรแซมเปียนในงานมหกรรมสมุนไพรแห่งชาติผลตอบรับดี พร้อมร่วมงาน CPHI South East Asia 2023 สร้างความสัมพันธ์กับคู่ค้า-ผู้สนใจร่วมทุน คาดตั้งพันธมิตรต่างชาติร่วมทุนต้นปีหน้า พร้อมส่งซิกไตรมาส 3/66 สดใส ลุยขายผลิตภัณฑ์ในเซเว่นฯ ลุ้นรับออเดอร์ลูกค้าอินโดนีเซีย (ข่าวหุ้น)

ปลุก 'ด้อมส้ม' ลุ้นโหวตนายทุน กกต.จ่อส่งศาลธรณ.'หุ้นไอทีวี' "พิธา" ลงพื้นที่ "กทท.-สุพรรณบุรี" ปลุกด้อมส้มจับตาโหวตนายรัฐมนตรี 13 ก.ค.นี้ ขว.ส.ส.-ส.ว.โหวตตามมติประชาชน ลั่นฟ้าหลังฝนสวยงามเสมอ จับตา กกต.จ่อส่งศาลรัฐธรรมนูญปมถือหุ้นไอทีวี วันนี้ ลุ้นส่งหยุดปฏิบัติหน้าที่ ส.ส.หรือไม่ “ปชป.” ประชุมเลือกหัวหน้าคนใหม่ลุ่ม จอนัดใหม่ภายใน 30 วัน ความเคลื่อนไหวทางการเมืองกลับมาวุ่นแรงอีกระลอก โดยในวันที่ 13 ก.ค.2566 จะมีการประชุมร่วมรัฐสภา เพื่อโหวตเลือกผู้ดำรงตำแหน่งนายกรัฐมนตรี ซึ่ง 8 พรรคร่วมจัดตั้งรัฐบาลเตรียมเสนอชื่อนายพิธา ลิ้มเจริญรัตน์ หัวหน้าพรรคก้าวไกล แคนดิเดตนายกรัฐมนตรี ให้ที่ประชุมร่วมรัฐสภา (ส.ส.-ส.ว.) โหวตเลือก ซึ่งต้องได้เสียงโหวตเกินกึ่งหนึ่ง จำนวน 376 เสียง จากสมาชิกรัฐสภา 750 เสียง อย่างไรก็ตาม ชั่ว 8 พรรคร่วมจัดตั้งรัฐบาลมี 312 เสียง ยังขาดอีก 64 เสียง ซึ่งต้องรวบรวมเสียงจาก 250 ส.ว. (กรุงเทพธุรกิจ)

โหวตนายทุนเข่าหุ้น ชูพอร์ตลงทุนสู้วิกฤติระทึกเลือกนายรัฐมนตรี 13 กรกฎาคม นี้ เข่าตลาดหุ้น จับตาฟ้าผ่าด้านใดหรือไม่ นักวิเคราะห์เผยไม่ว่าใครเป็นนายทุนตลาดหุ้นจะบวกช่วงแรกขึ้นที่ระดับ 1,500 จุดได้ แต่ยังให้หลีกเลี่ยงหุ้นเกี่ยวข้อกับการเมือง เน้นการลงทุนหุ้น 3 กลุ่ม คือหุ้นที่มีปัจจัยเฉพาะตัว เลือก SISB หุ้นที่ปันผลสูง เลือก ORI หุ้นที่ราคาสูงมาแรงเลือก CBG(หุ้นหุ้น)

ก.ล.ต.ไล่ภัยหลักทรัพย์ บจ.โยง STARK เสียวก.ล.ต.ตามล่าไม่หยุด ขยายผลเอาผิดเพิ่มหลังกล่าวโทษกรณีเผยแพร่ข้อมูลเท็จ ตรวจสอบปันหุ้นอินไซด์ต่อเนื่อง ตรวจทุจริตผู้สอบบัญชีต่อ แต่ขั้นตอนนรูด ลั่นอายุัดทรัพย์ 10 ราย ต้องรวมคดีใช้ พบ “วนรัตน์” ที่ถูกอายุัดทรัพย์ถือหุ้น TOA-TURTLE ร่วม 5 พันล้านบาท แย้มเดินหน้าสอบสวนจ.ที่เชื่อมโยงกับ STARK ด้วย(หุ้นหุ้น)

BDMS ต่างชาติจ่อแตะ 35% ควักงบ 1.8 พันล้านเปิดรพ. BDMS อดรับท่องเที่ยว-โควิดคลาย หนุนยอดผู้ป่วยต่างชาติพุ่งทะลุ 30% มีลุ้นแตะ 35% สูงกว่าก่อนโควิด แคมป์ได้แรงหนุน สปส. เพิ่มค่าหัวการรักษารักษาเพิ่ม ปักหมุดปี 2566 รายได้โต 6-8% จากปีก่อน ลุยควักงบ 1.8 พันล้านบาท บัน 3 โรงพยาบาล สยายปีกรับทรัพย์เพิ่ม(หุ้นหุ้น)

CKP ผนมน้ำเชื่อนเพิ่ม เล็งโซลาร์รูฟทำรายได้ CKP เผยปริมาณน้ำไหลผ่านเขื่อนไชยะบุรีเริ่มเพิ่มขึ้น มั่นใจผลิตกระแสไฟฟ้าได้ตามหลักเกณฑ์ ระบุไตรมาส 3/2566 จะเข้าสู่ฤดูฝนเต็มที่ ขณะที่ไตรมาส 4/2566 จะเป็นช่วงที่ดีที่สุดของโรงไฟฟ้าพลังงานแสงอาทิตย์ เล็งลงทุนธุรกิจโซลาร์รูฟต่อยอด ด้านนักวิเคราะห์คาดไตรมาส 2/2566 พลิกทำกำไรแนะ “ซื้อ” เป้า 4.80 บาท(หุ้นหุ้น)

สะสมหุ้น Q2 กำไรแกร่ง ADVANC-GULF-BEM เปิดโฟหุ้นไตรมาส 2/2566 กำไรโตทั้ง QoQ และ YoY พบ 25 หุ้นเด็ด สวนทางภาพรวมทั้งตลาดที่คาดกำไรจะลดลง เทียบกับไตรมาส 2/2565 ที่ทำได้ 3.55 แสนล้านบาท ชอบ ADVANC, GULF, SCGP, GPSC, BEM, JMT, CK, PLANB เน้นระวังลงทุนช่วงใกล้ประกาศงบ เน้นหุ้นที่มีแนวโน้มกำไรไตรมาส 2/2566 เด่น เพื่อเป็นเกราะป้องกันที่ตีต่อพอร์ตนักลงทุนแต่ละราย

PR9 ป่วยต่างแดนแน่น ศูนย์ IVF-ผ่าไทรอยด์ฮอต PR9 เผยต่างชาติเข้ารักษาเพิ่ม ชูบริการ IVF-ไทรอยด์ฮอต เติบโตดี คาดต้นสดส่วนต่างชาติปีนี้ไม่ต่ำกว่า 15% แคมป์ Q3/2566 โฮซีชันธุรกิจ หนุนรายได้เติบโต ศูนย์ศัลยกรรมทำเงิน มั่นใจปีนี้รายได้โตกว่า 10% อัตรากำไรสุทธิมากกว่า 10% โบรกประเมินกำไรทั้งปี 582 ล้านบาท ชูราคาเป้าหมาย 21 บาท (หุ้นหุ้น)

รอรบ.ใหม่เคาะแพ็กเกจอุมิวิ 'ปลัดอุตฯ' ดันมาตรการ 3.5 เพิ่มสิทธิประโยชน์เริ่มใช้ 1 ม.ค.67 ปลัดอุตฯ เร่งชงรัฐบาลใหม่ เคาะแพ็กเกจอุมิวิ 3.5 เริ่มใช้ 1 ม.ค.67 สร้างสิทธิประโยชน์เพิ่มเติม ดันมาตรการใหม่ๆ ที่ครอบคลุม มั่นใจนโยบายปัจจุบันดันไทยฮับอาเซียน(ไทยโพสต์)

GIT ชีพ.ค.ส่งออกอัญมณีพื้น 'เครื่องประดับรักษโลก' ฮิต "GIT" เผยยอดส่งออกอัญมณีและเครื่องประดับเดือน พ.ค.2566 ฟื้นตัว ภาพรวม 5 เดือน โต 5.24% ชีชีพ.ค.ดันกดันจากเศรษฐกิจโลกชะลอตัว ชีชีพ.ค.เครื่องประดับแฟชั่น-รักษโลกมาแรง (ไทยโพสต์)

ข้อมูลในเอกสารฉบับนี้ รวบรวมมาจากแหล่งข้อมูลที่น่าเชื่อถือ อย่างไรก็ดี บริษัทหลักทรัพย์ คิงส์ฟอร์ด จำกัด (มหาชน) ไม่สามารถที่จะยืนยันหรือรับรองความถูกต้องของข้อมูลเหล่านี้ได้ ไม่ว่าประการใด ๆ บทวิเคราะห์ในเอกสารนี้ จัดทำขึ้นโดยอ้างอิงหลักเกณฑ์ทางวิชาการเกี่ยวกับหลักการวิเคราะห์ และไม่ได้เป็นการชี้แนะ หรือเสนอแนะให้ซื้อหรือขายหลักทรัพย์ใด ๆ การตัดสินใจซื้อหรือขายหลักทรัพย์ใด ๆ ของผู้อ่าน ไม่ว่าจะเกิดจากการอ่านบทความในเอกสารนี้หรือไม่ก็ตาม ล้วนเป็นผลจากการพิจารณาของผู้อ่าน โดยไม่มีส่วนเกี่ยวข้องกับหรือหน่วยงานใด ๆ กับ บริษัทหลักทรัพย์ คิงส์ฟอร์ด จำกัด (มหาชน) ไม่มีการเฝ้า



ที่มา: TQ Professional, TF Day

Resistance	1,500 - 1,510
Support	1,480 - 1,470

SET Daily: แกว่งผันผวนรอบปัจจัยใหม่

กลยุทธ์การลงทุน SET Index ผัวผวนก่อนกลับมาปิดทรงตัว ส่วน Indicator ยังมีสัญญาณแผ่วลงทำให้ไปไหนได้ไม่ไกล วันนี้คาดดัชนีแกว่งในกรอบ โดยมีแนวรับ 1,480/1,470 แนวต้าน 1,500/1,510



ที่มา: TQ Professional, TF weekly

SET Weekly: Sideways ได้ EMA200 Week

กลยุทธ์การลงทุน ระยะกลาง sentiment ต่างประเทศยังคงผันผวนจากการขึ้นดอกเบี้ยและการลดสภาพคล่องของธนาคารกลางหลักทำให้ทิศทาง fund flow ชะลอตัว ขณะที่เงินเฟ้ออยู่ในระดับสูงกดดันให้เศรษฐกิจมีโอกาสเข้าสู่ภาวะถดถอย ในทางเทคนิค TF weekly แท่งเทียนสัปดาห์ยังอยู่ใต้เทรนด์ของเส้น EMA10 Week และหากกลับไปยืน EMA200 Week ไม่ได้ แนวโน้มยังเป็น Sideways down แนวรับ 1,475/1,455 แนวต้าน 1,550/1,570



ที่มา: TQ Professional, TF daily

Gold Spot: เก็งกำไรขึ้นขายลงซื้อ

กลยุทธ์การลงทุน Gold Spot ตอบรับข้อมูลการจ้างงานสหรัฐต่ำกว่าคาด ดอลลาร์อ่อน // แท่งเทียนยืน EMA 200 วันพร้อมดีดขึ้นแบบยก Low ส่วน Indicator แนวโน้มเป็นบวกมากขึ้น ช่วงสั้นเก็งกำไรขึ้นขายลงซื้อ แนวรับ US\$1,900/1,890/Oz แนวต้าน US\$1,930/1,940/OZ

Resistance	1,930 - 1,940
Support	1,900 - 1,890

Technical Analyst

Apichai Raomanachai No. 002939

Asst. Technical Analyst

Noppom Chaykaew No. 043964

ข้อมูลในเอกสารฉบับนี้ รวบรวมมาจากแหล่งข้อมูลที่เชื่อถือได้ อย่างไรก็ดี บริษัทหลักทรัพย์ คิงส์ฟอร์ด จำกัด (มหาชน) ไม่สามารถที่จะยืนยันหรือรับรองความถูกต้องของข้อมูลเหล่านั้นได้ ไม่ว่าประการใด ๆ บทวิเคราะห์ในเอกสารนี้ จัดทำขึ้นโดยอ้างอิงหลักเกณฑ์ทางวิชาการเกี่ยวกับหลักการวิเคราะห์ และมีได้เป็นการชี้แนะ หรือเสนอแนะให้ซื้อหรือขายหลักทรัพย์ใด ๆ การตัดสินใจซื้อหรือขายหลักทรัพย์ใด ๆ ของผู้อ่าน ไม่ว่าจะเกิดจากการอ่านบทความในเอกสารนี้หรือไม่ก็ตาม ล้วนเป็นผลจากการใช้วิจารณญาณของผู้อ่าน โดยไม่มีส่วนเกี่ยวข้องกับหรือพันธะผูกพันใด ๆ กับ บริษัทหลักทรัพย์ คิงส์ฟอร์ด จำกัด (มหาชน) ไม่ว่ากรณีใด



ที่มา ; TQ Professional

APCO

Resistance 6.45-6.55

Support 6.20

แนะนำแก๊งกำไร แท่งเทียนสร้างจังหวะแกว่งตัวขึ้นจากแนวพัก พร้อมปริมาณการซื้อขายเข้าสะสม ส่วน MACD / RSI ประคองตัวบวก เบื้องต้นคาดหวังทยอยขึ้นต่อ โดยมีแนวต้านที่ 6.45-6.55 บาท ส่วนแนวรับ 6.20 บาท และพิจารณาวางจุด Stop Loss ที่ 6.10 บาท



ที่มา ; TQ Professional

NSL

Resistance 24.00-24.50

Support 23.40

แนะนำแก๊งกำไร แท่งเทียนฟื้นตัวเหนือแนวเส้นค่าเฉลี่ยระยะสั้น ด้านปริมาณการซื้อขายทยอยเข้าสะสม ระยะถัดไปลุ้น MACD / RSI เร่งตัวขึ้นต่อ คาดหวังการแกว่งขึ้นสู่แนวต้านถัดไปบริเวณ 24.00-24.50 บาท ส่วนแนวรับ 23.40 บาท และ Stop Loss ที่ 23.00 บาท



ที่มา ; TQ Professional

SAMART

Resistance 6.60

Support 5.70

แนะนำแก๊งกำไร แท่งเทียนทำจังหวะขยับขึ้น พร้อมปริมาณการซื้อขายเข้าสะสม ด้าน Indicator MACD และ RSI มีแนวโน้มเป็นบวก เบื้องต้นหากยืนแนวรับ 5.70 บาท ได้คาดหวังการขึ้นต่อ โดยมีแนวต้านถัดไป 6.60 บาท ส่วนจุด Stop Loss 5.60 บาท

Technical Analyst

Apichai Raomanachai No. 002939

Asst. Technical Analyst

Nopporn Chaykaew No. 043964

ข้อมูลในเอกสารฉบับนี้ รวบรวมมาจากแหล่งข้อมูลที่เชื่อถือได้ อย่างไรก็ดี บริษัทหลักทรัพย์ คิงส์ฟอร์ด จำกัด (มหาชน) ไม่สามารถที่จะยืนยันหรือรับรองความถูกต้องของข้อมูลเหล่านั้นได้ ไม่ว่าประการใด ๆ บทวิเคราะห์ในเอกสารนี้ จัดทำขึ้นโดยอ้างอิงหลักเกณฑ์ทางวิชาการเกี่ยวกับหลักการวิเคราะห์ และมีได้เป็นการชี้แนะ หรือเสนอแนะให้ซื้อหรือขายหลักทรัพย์ใด ๆ การตัดสินใจซื้อหรือขายหลักทรัพย์ใด ๆ ของผู้อ่าน ไม่ว่าจะเกิดจากการอ่านบทความในเอกสารนี้หรือไม่ก็ตาม ล้วนเป็นผลจากการใช้วิจารณญาณของผู้อ่าน โดยไม่มีส่วนเกี่ยวข้องกับหรือพันธะผูกพันใด ๆ กับ บริษัทหลักทรัพย์ คิงส์ฟอร์ด จำกัด (มหาชน) ไม่ควรเฝ้า

SET50 Index Futures



KINGSFORD

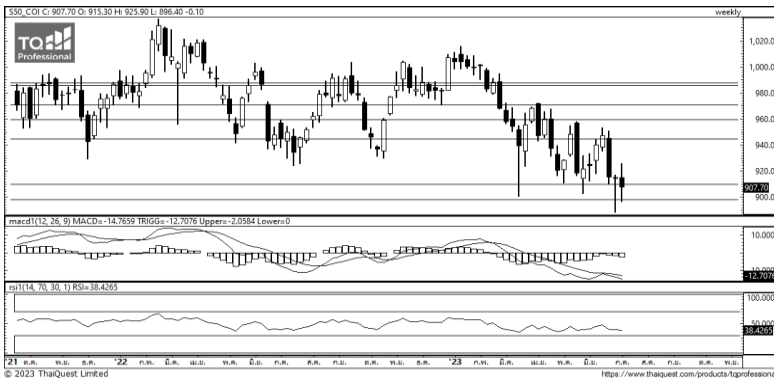
วันจันทร์ที่ 10 กรกฎาคม พ.ศ. 2566



ที่มา: Kingsford Research

ภาพการลงทุนระยะสั้น

S50U23 ปิดที่ +907.07 จุด ปรับตัว ลดลง 0.10 จุด หรือ -0.01% S50U23 มีการเคลื่อนไหวในลักษณะ Sideway อยู่ในกรอบแนวต้านที่ 925 และ แนวรับที่ 900 ในส่วน Indicator ปรับตัวสนับสนุนในทิศทางข้างแต่มีการฟื้นตัวจากระดับ Oversold ทำให้ในระยะสั้น มีโอกาสปรับตัวทดสอบ 915 หากไม่สามารถผ่าน 915 ได้ เน้น Short จะเป็นสิ่งที่ได้เปรียบกว่า



ที่มา: Kingsford Research

ภาพการลงทุนรายสัปดาห์

สำหรับภาพรายสัปดาห์ ปิดสถานะ Short SET 50 INDEX FUTURE ในลักษณะ Sideway และ Indicator กลับมาอ่อนกำลัง ทำให้ระยะกลางจะมีการเคลื่อนไหวในลักษณะ Sideway ต่อ เนื่องจากแนวโน้มขาขึ้นก็ไม่มีแรงสนับสนุนจาก Indicator ส่วนการลงก็ยังมีแนวรับที่แข็งแกร่งรองรับอยู่ลดการเลือกทิศทางที่ชัดเจนอีกครั้ง โดยมองแนวต้านที่ 930 และมีแนวรับที่ 890 จุด เน้นการ Trading โดยใช้ 920 เป็นเกณฑ์ในการเลือกข้าง หากสามารถยืนเหนือได้เน้นการ Long หากไม่สามารถยืนได้เน้น Short

Market Overview

นักลงทุนต่างชาติ Long สุทธิ 11,239 สัญญา ส่วนยอดสะสมประจำเดือน ก.ค. มียอด Long สุทธิ 2,843 สัญญา และยอดสะสม ปี 2566 เป็นยอด Short สุทธิ 190.035 สัญญา ในส่วนของ ตลาดหุ้นสหรัฐ เมื่อวานนี้ DJIA ปิด -0.55% ดัชนี S&P500 ปิด -0.29% และ ดัชนี Nasdaq ปิดที่ -0.13% กระทรวงแรงงานสหรัฐเปิดเผยตัวเลขการจ้างงานนอกภาคเกษตรเพิ่มขึ้น 209,000 ตำแหน่งในเดือนมิ.ย. ต่ำกว่าที่นักวิเคราะห์คาดการณ์ไว้ที่ระดับ 225,000 ตำแหน่ง ส่วนอัตราการว่างงานปรับตัวลงสู่ระดับ 3.6% สอดคล้องกับตัวเลขคาดการณ์ของนักวิเคราะห์ การจ้างงานในสหรัฐเพิ่มขึ้นน้อยที่สุดในรอบ 2 ปีครึ่งในเดือนมิ.ย. แม้การขยายตัวของค่าจ้างที่แข็งแกร่งยังคงบ่งชี้ว่าตลาดแรงงานยังคงอยู่ในภาวะตึงตัวก็ตาม ตลาดยังคงถูกกดดันจากการคาดการณ์ที่ว่า ธนาคารกลางสหรัฐ (เฟด) จะปรับขึ้นอัตราดอกเบี้ยในการประชุมเดือนก.ค. นี้ หลังจากตรึงดอกเบี้ยในเดือนมิ.ย. เนื่องจากการขยายตัวของเศรษฐกิจสหรัฐยังคงสูงกว่าอัตราเฉลี่ยในรอบ 10 ปี ก่อนเกิดโรคระบาด นายออสติน กูสบี ประธานเฟดสาขาชิคาโกกล่าวว่า เขาเห็นด้วยกับเจ้าหน้าที่เฟดคนอื่น ๆ ที่ว่า จำเป็นจะต้องปรับขึ้นอัตราดอกเบี้ยต่อไปอีก 2 ครั้งในปี นี้ เพื่อควบคุมเงินเฟ้อที่อยู่ในระดับสูงเกินไป

	Close	Change	Volume	OI
SET50	914.37	-0.1	1,214,202,100	572,609
S50N23	912.00	1.4	35	146
S50Q23	912.00	-0.9	34	52
S50U23	907.70	-0.1	287,934	574,860
S50Z23	909.90	0.0	27,982	74,424

Source: TQ Pro

	Last	Support	Resistance
SET50	914.49	900	930
S50U23	907.70	900	925
S50Z23	909.90	900	925

Source: Kingsford Securities

Volume by Investors	SET (Million Bath)	Index Futures (Contracts)
Local Institutions	-781.01	-1,771
Foreign	-1,503.51	11,239
Local Investor	2,189.05	-9,468

ข้อมูลในเอกสารฉบับนี้ รวบรวมมาจากแหล่งข้อมูลที่น่าเชื่อถือ อย่างไรก็ดี บริษัทหลักทรัพย์ คิงส์ฟอร์ด จำกัด (มหาชน) ไม่สามารถที่จะยืนยันหรือรับรองความถูกต้องของข้อมูลเหล่านี้ได้ ไม่ว่าประการใด ๆ บทวิเคราะห์ในเอกสารนี้ จัดทำขึ้นโดยอ้างอิงหลักเกณฑ์ทางวิชาการเกี่ยวกับหลักการวิเคราะห์ และมีได้เป็นการชี้แนะ หรือเสนอแนะให้ซื้อหรือขายหลักทรัพย์ใด ๆ การตัดสินใจซื้อหรือขายหลักทรัพย์ใด ๆ ของผู้อ่าน ไม่ว่าจะเกิดจากการอ่านบทความในเอกสารนี้หรือไม่ก็ตาม ล้วนเป็นผลจากการใช้วิจารณญาณของผู้อ่าน โดยไม่เกี่ยวข้องกับหรือพันธะผูกพันใด ๆ กับ บริษัทหลักทรัพย์ คิงส์ฟอร์ด จำกัด (มหาชน) ไม่ว่ากรณีใด

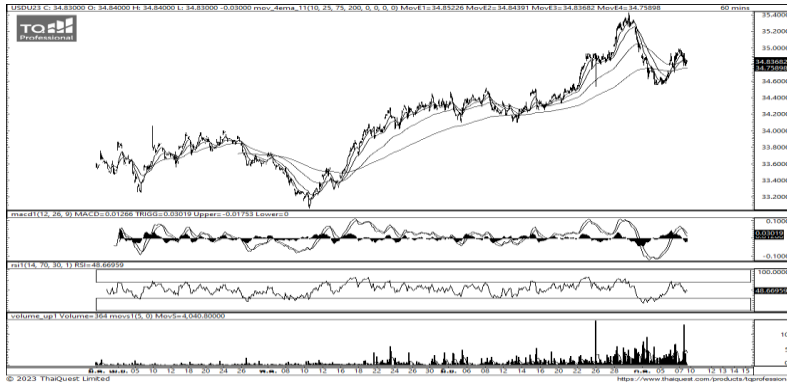
SET50 Index Futures



KINGSFORD

Series	Close	Chg	Vol. Contracts	OI	OI Chg	Theoretical	Basis	Daly Left	LTD
S50Q23	912.00	-0.9	34	54	-2	913.03	-2.37	51	30/8/2023
S50N23	912.00	1.4	35	137	9	913.92	-2.37	17	27/7/2023
S50U23	907.70	-0.1	287,934	585,216	-10,356	912.27	-6.67	80	28/9/2023
S50Z23	909.90	0.0	27,982	74,708	-284	909.87	-4.47	171	28/12/2023
S50H24	906.50	-0.6	6,243	16,739	-49	907.48	-7.87	262	28/3/2024

Currency Futures



ที่มา: Kingsford Research

ภาพการลงทุนระยะสั้น

เข้านี้ dollar index อยู่ที่ 102.341 จุด แข็งค่าขึ้น 0.07 % โดยที่ USDU23 เมื่อนานนี้ปิดก่อนค่าลง 0.10 บาท/USD ค่าเงินมีการเคลื่อนไหวปรับตัวลง กลับลงมาได้ EMA ระยะสั้น และ Indicaor มีสแน็บสนุนในแนวโน้มขาลง ซึ่งส่งผลให้ค่าเงินจะมีการปรับตัวในลักษณะแข็งค่า โดยมองเป้าหมายการเคลื่อนไหวของ USDU23 อยู่ที่แนวรับ 34.50 และมีแนวต้านที่ 35.00 หากปรับตัวสูงกว่า 34.80 ควรเปิดสถานะ Long จะเป็นฝั่งที่ได้เปรียบกว่า

	Last	Change	Volume	OI
USDN23	35.10	0.12	682	2,296
USDQ23	35.01	0.17	540	2,460
USDU23	34.86	0.1	32,103	75,233
USDZ23	34.61	0.13	2,159	7,636

Source: TQ Pro

	Last	Support	Resistance
RTXUSTB	35.13	34.80	35.50
USDU23	34.86	34.50	35.00
USDZ23	34.61	34.00	34.50

Source: Kingsford Securities

Apichai Raomanachai

Fundamental and Technical Investment Analysis

ID No. 002939 Tel 02-829-6999 Ext 2200

Email : apichai.ra@kfsec.co.th

Nut Kaewborisutsakul

Assistant Investment Analyst

ข้อมูลในเอกสารฉบับนี้ รวบรวมมาจากแหล่งข้อมูลที่น่าเชื่อถือ อย่างไรก็ดี บริษัทหลักทรัพย์ คิงส์ฟอร์ด จำกัด (มหาชน) ไม่สามารถที่จะยืนยันหรือรับรองความถูกต้องของข้อมูลเหล่านี้ได้ ไม่ว่าประการใด ๆ บทวิเคราะห์ในเอกสารนี้ จัดทำขึ้นโดยอ้างอิงหลักเกณฑ์ทางวิชาการเกี่ยวกับหลักการวิเคราะห์ และมิได้เป็นการชี้แนะ หรือเสนอแนะให้ซื้อหรือขายหลักทรัพย์ใด ๆ การตัดสินใจซื้อหรือขายหลักทรัพย์ใด ๆ ของผู้อ่าน ไม่ว่าจะเกิดจากการอ่านบทความในเอกสารนี้หรือไม่ก็ตาม ล้วนเป็นผลจากการใช้วิจารณญาณของผู้อ่าน โดยไม่มีส่วนเกี่ยวข้องกับหรือพินัยผูกพันใด ๆ กับ บริษัทหลักทรัพย์ คิงส์ฟอร์ด จำกัด (มหาชน) ไม่ว่ากรณีใด



Most Active Grainer (%chg)

Rank	STOCK	OI	Price Chg (20 Working Days)
1	PTT	20,382	7.14%
2	GFPT	6,248	6.72%
3	BCP	4,032	5.80%
4	CK	2,155	5.29%
5	WHA	12,631	4.42%
6	VNG	9,298	3.98%
7	BANPU	112,974	2.29%
8	CKP	13,472	1.74%
9	PSH	607	1.59%
10	TTCL	4,580	1.52%
11	BTS	14,593	1.35%
12	TPIPL	5,390	0.68%
13	PTTEP	4,933	0.67%
14	PTTGC	8,191	0.65%
15	OR	6,241	0.49%
16	INTUCH	1,863	0.00%
17	TISCO	266	-0.26%
18	BEM	11,394	-0.60%
19	IVL	13,195	-0.75%
20	DELTA	2,356	-1.00%
21	CPALL	13,538	-1.18%
22	TTW	1,198	-1.73%
23	ADVANC	3,203	-1.83%
24	KBANK	10,287	-1.89%
25	BLAND	175,906	-2.33%
26	QH	15,165	-2.63%
27	HANA	1,995	-2.75%
28	TOP	3,159	-2.75%
29	SCC	2,452	-3.01%
30	TASCO	838	-3.21%

Top Gainers OI (%chg)

STOCK	OI	%Daily Top OI Change	STOCK	OI	%5 Day Top OI Change
BLA	6,710	34.15%	INTUCH	1,863	25.03%
BCH	6,015	24.77%	BBL	9,701	22.19%
BJC	2,054	9.90%	EASTW	614	9.84%
BEC	43,654	5.84%	BEC	43,654	3.05%
PTT	20,382	2.39%	CHG	9,704	2.50%
KTC	49,989	1.61%	BAY	726	0.41%
THCOM	7,249	1.02%	SPCG	20	0.00%
BAY	726	0.97%	TVO	520	0.00%
LH	8,879	0.33%	BPP	2,122	-0.19%
QH	15,165	0.17%	TOP	3,159	-4.65%
BCP	4,032	0.02%	TISCO	9,298	-4.93%
BA	6,281	0.00%	QH	15,165	-6.68%
SPCG	20	0.00%	DELTA	2,356	-7.79%
TVO	520	0.00%	LH	8,879	-8.38%
AP	10,484	-0.03%	HANA	1,995	-11.76%

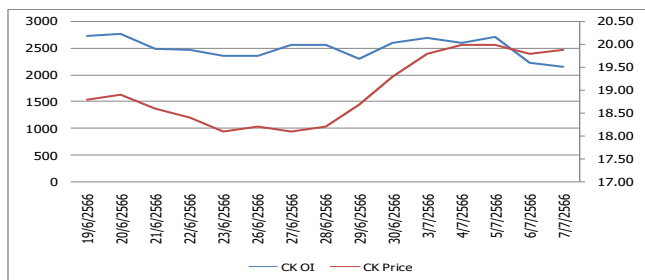
Source: TQ Pro

Top Loser OI (%chg)

STOCK	OI	%Daily Top OI Change	STOCK	OI	%5 Day Top OI Change
LPN	1,910	-44.00%	THG	400	-80.40%
ESSO	16,621	-33.87%	BEAUTY	12,772	-79.04%
KEX	3,817	-33.23%	TASCO	838	-69.12%
WHAUP	8,064	-30.27%	ICHI	7,433	-62.69%
SGP	255	-28.17%	S	13,224	-62.56%
BH	1,117	-28.03%	STPI	22,420	-61.67%
IRPC	25,581	-27.19%	CENDEL	1,190	-60.60%
BEM	11,394	-26.02%	WHAUP	8,064	-59.81%
STGT	4,556	-24.87%	LPN	1,910	-59.47%
GLOBAL	2,497	-24.61%	TTB	31,265	-59.29%
OR	6,241	-23.97%	KEX	3,817	-54.07%
AMATA	1,334	-23.47%	SGP	255	-54.05%
IVL	13,195	-23.06%	AWC	5,314	-54.02%
TCAP	687	-22.72%	GFPT	6,248	-52.21%
ITD	14,272	-22.28%	TKN	19,634	-51.61%

หุ้นที่มีทิศทาง ราคาและ OI ที่น่าจับตามอง

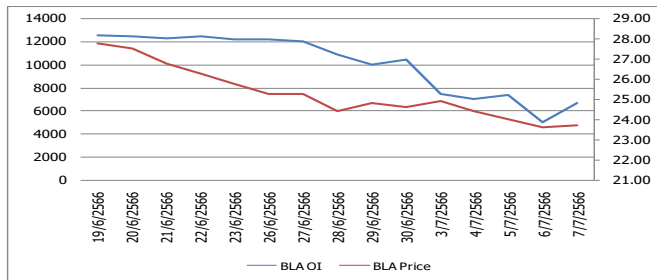
OI Trend CK



Recommend : Short
Support : 19.50

Resistance : 20.50
Stop-Loss : 21.00

OI Trend BLA



Recommend : Long
Support : 23.00

Resistance : 25.00
Stop-Loss : 22.00

Source: KINGSFORD

APICHAJ RAOMANACHAI No. 002939
NUT KAEWBORISUTSAKUL Asst. Derivatives Analyst

ข้อมูลในเอกสารฉบับนี้ รวบรวมมาจากแหล่งข้อมูลที่น่าเชื่อถือ อย่างไรก็ดี บริษัทหลักทรัพย์ คิงส์ฟอร์ด จำกัด (มหาชน) ไม่สามารถที่จะยืนยันหรือรับรองความถูกต้องของข้อมูลเหล่านี้ได้ ไม่ว่าประการใด ๆ บทวิเคราะห์ในเอกสารนี้ จัดทำขึ้นโดยอ้างอิงหลักการทางวิชาการเกี่ยวกับหลักการวิเคราะห์ และมีได้เป็นการชี้แนะ หรือเสนอแนะให้ซื้อหรือขายหลักทรัพย์ใด ๆ การตัดสินใจซื้อหรือขายหลักทรัพย์ใด ๆ ของผู้อ่าน ไม่ว่าจะเกิดจากการอ่านบทความในเอกสารนี้หรือไม่ก็ตาม ล้วนเป็นผลจากการใช้วิจารณญาณของผู้อ่าน โดยไม่มีส่วนเกี่ยวข้องกับบริษัทใด ๆ กับ บริษัทหลักทรัพย์ คิงส์ฟอร์ด จำกัด(มหาชน) ไม่ว่ากรณีใด

Short Sales



KINGSFORD

มูลค่าการขายชอร์ต ณ วันที่ 07 กรกฎาคม 2566

หลักทรัพย์	ปริมาณหุ้นที่ขายชอร์ต (หุ้น)	มูลค่าการขายชอร์ต (บาท)	%เทียบมูลค่าซื้อขายตลาดรวม
7UP	105,300	43,173	1.20%
AAI	84,400	288,352	3.58%
AAV	751,000	1,968,226	3.37%
AAV-R	301,800	790,716	1.35%
ADVANC	307,300	66,079,500	7.97%
ADVANC-R	26,900	5,796,700	0.70%
AEONTS	6,000	1,020,650	1.36%
AEONTS-R	28,500	4,861,800	6.44%
AGE	28,200	69,936	3.22%
AGE-R	48,800	121,134	5.57%
AH	21,300	748,100	1.25%
AH-R	21,900	777,425	1.29%
AIT	22,200	112,110	3.42%
AMATA	196,300	4,420,540	8.02%
AMATA-R	273,600	6,163,040	11.18%
AOT	790,100	55,823,975	7.73%
AOT-R	963,100	68,182,850	9.42%
AP	339,200	3,914,700	14.54%
AS	28,400	322,760	4.73%
ASIAN	14,000	113,305	9.28%
ASK	9,000	224,000	4.12%
ASK-R	1,900	47,120	0.87%
ASP	40,600	113,002	6.71%
ASW	46,600	379,790	10.71%
AU	397,100	3,821,380	14.15%
AU-R	59,200	568,730	2.11%
AUCT	27,400	265,450	2.31%
AUCT-R	10,200	98,650	0.86%
AURA	8,700	127,560	0.80%
AURA-R	13,600	201,550	1.25%
AWC	2,360,900	10,922,206	5.64%
AWC-R	3,250,400	15,070,552	7.77%
BA	84,600	1,258,800	6.41%
BA-R	86,300	1,292,780	6.53%
BABA80	50,000	191,000	0.26%
BAFS	5,100	167,025	3.59%
BAFS-R	300	9,800	0.21%
BAM	727,700	7,514,970	11.64%
BAM-R	142,500	1,472,100	2.28%
BANPU	10,886,200	96,661,690	23.57%
BANPU-R	6,353,600	56,755,315	13.76%
BAY	10,100	302,275	4.65%
BBGI-R	100	505	0.08%
BBIK	3,100	345,950	1.31%
BBIK-R	4,200	468,550	1.78%
BBL	515,400	80,288,600	10.56%
BBL-R	33,400	5,219,750	0.68%
BCH	280,100	4,887,410	11.35%
BCH-R	672,900	11,727,420	27.28%
BCP	372,300	13,564,350	12.06%
BCP-R	173,200	6,306,350	5.61%
BCPG	88,400	797,305	7.26%
BCPG-R	178,100	1,607,305	14.63%
BDMS	7,882,500	212,792,875	14.82%
BDMS-R	1,714,700	46,104,250	3.22%

ข้อมูลในเอกสารฉบับนี้ รวบรวมมาจากแหล่งข้อมูลที่เชื่อถือได้ อย่างไรก็ตาม บริษัทหลักทรัพย์ คิงส์ฟอร์ด จำกัด (มหาชน) ไม่สามารถที่จะยืนยันหรือรับรองความถูกต้องของข้อมูลเหล่านี้ได้ ไม่ว่าประการใด ๆ บทวิเคราะห์ในเอกสารนี้ จัดทำขึ้นโดยอ้างอิงหลักเกณฑ์ทางวิชาการเกี่ยวกับหลักการวิเคราะห์ และมีได้เป็นการชี้แนะ หรือเสนอแนะให้ซื้อหรือขายหลักทรัพย์ใด ๆ การตัดสินใจซื้อหรือขายหลักทรัพย์ใด ๆ ของผู้อ่าน ไม่ว่าจะเกิดจากการอ่านบทความในเอกสารนี้หรือไม่ก็ตาม ล้วนเป็นผลจากการใช้วิจารณญาณของผู้อ่าน โดยไม่มีส่วนเกี่ยวข้องกับหรือพึ่งพิงผูกพันใด ๆ กับ บริษัทหลักทรัพย์ คิงส์ฟอร์ด จำกัด (มหาชน) ไม่ว่ากรณีใด

Short Sales



KINGSFORD

มูลค่าการขายชอร์ต ณ วันที่ 07 กรกฎาคม 2566

หลักทรัพย์	ปริมาณหุ้นที่ขายชอร์ต (หุ้น)	มูลค่าการขายชอร์ต (บาท)	%เทียบมูลค่าซื้อขายตลาดรวม
BE8	4,200	171,300	1.60%
BEAUTY	347,900	192,423	1.32%
BEC	91,000	729,650	0.37%
BEC-R	107,700	868,960	0.43%
BEM	1,623,500	13,515,705	10.90%
BEM-R	877,300	7,334,410	5.89%
BGRIM	444,000	14,935,075	4.89%
BGRIM-R	540,200	18,122,700	5.95%
BH	212,900	47,122,900	16.78%
BH-R	33,900	7,523,200	2.67%
BJC	194,900	6,674,025	7.07%
BJC-R	427,200	14,642,300	15.50%
BLA	116,300	2,726,610	7.10%
BLA-R	188,300	4,434,540	11.50%
BLAND	62,600	51,958	0.88%
BLAND-R	197,900	164,259	2.78%
BOL	8,400	83,760	2.36%
BOL-R	200	1,990	0.06%
BPP	3,900	55,770	2.64%
BPP-R	8,400	120,750	5.68%
BRI	53,300	452,895	2.30%
BRR	7,600	40,475	5.52%
BTG	65,700	1,813,175	13.10%
BTG-R	7,300	200,750	1.46%
BTS	3,102,000	23,410,045	21.70%
BTS-R	670,000	5,060,295	4.69%
BYD	106,500	634,395	7.68%
BYD-R	104,100	614,895	7.51%
CBG	252,200	15,848,850	9.01%
CBG-R	128,300	8,172,425	4.59%
CENTEL	138,400	6,557,800	8.15%
CENTEL-R	60,900	2,890,325	3.58%
CHAYO	68,900	431,825	2.62%
CHG	1,808,900	5,355,594	10.72%
CHG-R	1,956,800	5,805,402	11.59%
CK	86,300	1,716,760	9.02%
CK-R	100,700	1,999,970	10.53%
CKP	171,500	599,934	3.72%
CKP-R	314,000	1,104,838	6.82%
COM7	687,400	18,336,600	14.69%
COM7-R	2,000	53,200	0.04%
CPALL	1,365,500	85,667,925	7.42%
CPALL-R	408,900	25,736,025	2.22%
CPAXT	1,773,100	59,471,350	9.92%
CPAXT-R	48,400	1,633,500	0.27%
CPF	858,500	16,706,000	5.50%
CPF-R	887,200	17,241,190	5.68%
CPN	223,700	14,652,700	4.36%
CPN-R	438,900	28,794,100	8.56%
CRC	364,800	14,113,825	3.90%
CRC-R	531,100	20,546,675	5.68%
DCC	10,100	20,200	0.70%
DCC-R	66,300	132,505	4.61%
DELTA	335,900	32,853,775	2.46%
DELTA-R	632,700	61,163,150	4.62%

ข้อมูลในเอกสารฉบับนี้ รวบรวมมาจากแหล่งข้อมูลที่เชื่อถือได้ อย่างไรก็ตาม บริษัทหลักทรัพย์ คิงส์ฟอร์ด จำกัด (มหาชน) ไม่สามารถที่จะยืนยันหรือรับรองความถูกต้องของข้อมูลเหล่านี้ได้ ไม่ว่าประการใด ๆ บทวิเคราะห์ในเอกสารนี้ จัดทำขึ้นโดยอ้างอิงหลักเกณฑ์ทางวิชาการเกี่ยวกับหลักการวิเคราะห์ และมีได้เป็นการชี้แนะ หรือเสนอแนะให้ซื้อหรือขายหลักทรัพย์ใด ๆ การตัดสินใจซื้อหรือขายหลักทรัพย์ใด ๆ ของผู้อ่าน ไม่ว่าจะเกิดจากการอ่านบทความในเอกสารนี้หรือไม่ก็ตาม ล้วนเป็นผลจากการใช้วิจารณญาณของผู้อ่าน โดยไม่มีส่วนเกี่ยวข้องกับหรือพันธะผูกพันใด ๆ กับ บริษัทหลักทรัพย์ คิงส์ฟอร์ด จำกัด (มหาชน) ไม่ว่ากรณีใด

Short Sales



KINGSFORD

มูลค่าการขายชอร์ต ณ วันที่ 07 กรกฎาคม 2566

หลักทรัพย์	ปริมาณหุ้นที่ขายชอร์ต (หุ้น)	มูลค่าการขายชอร์ต (บาท)	%เทียบมูลค่าซื้อขายตลาดรวม
DITTO	36,200	1,067,900	2.22%
DITTO-R	168,100	4,934,875	10.29%
DMT	29,500	342,200	8.82%
DOHOME	467,000	4,749,590	1.99%
DOHOME-R	1,176,200	12,064,150	5.01%
DUSIT	6,400	72,800	2.38%
EA	595,200	31,979,175	10.26%
EA-R	618,600	33,452,650	10.66%
EASTW	18,600	80,158	11.96%
EASTW-R	300	1,294	0.19%
EGATIF	10,800	71,820	5.96%
EGCO	100,800	12,799,800	9.33%
EGCO-R	260,000	33,338,050	24.07%
EKH	49,600	389,360	11.73%
EKH-R	18,500	146,150	4.38%
EPG	77,600	533,170	3.28%
EPG-R	162,700	1,124,955	6.88%
ERW	311,200	1,430,224	5.22%
ERW-R	30,900	141,554	0.52%
ESSO	169,100	1,502,490	3.45%
ESSO-R	5,200	46,020	0.11%
ETC	16,200	45,360	0.91%
FORTH	83,500	2,193,350	10.42%
FORTH-R	30,600	806,550	3.82%
FSMART	20,200	168,505	3.49%
FSMART-R	3,700	30,665	0.64%
GFPT	150,300	1,880,260	4.69%
GFPT-R	200,100	2,530,240	6.24%
GLOBAL	966,100	14,700,400	8.76%
GLOBAL-R	169,700	2,579,490	1.54%
GPSC	255,500	13,336,375	4.59%
GPSC-R	453,500	23,664,425	8.14%
GULF	1,366,500	62,152,125	7.76%
GULF-R	1,327,800	60,325,075	7.54%
GUNKUL	1,514,400	4,637,322	9.52%
GUNKUL-R	656,700	2,015,622	4.13%
HANA	82,700	3,692,725	1.91%
HANA-R	49,200	2,195,650	1.13%
HENG	40,900	103,548	5.22%
HL	13,000	172,720	2.24%
HMPRO	2,249,600	31,052,250	13.84%
HMPRO-R	1,587,000	21,950,840	9.76%
HTC	8,300	306,775	1.41%
HUMAN	6,100	56,445	3.56%
ICHI	60,800	825,860	2.20%
ICHI-R	64,400	875,760	2.33%
III	22,400	245,720	1.22%
ILM	10,600	223,250	5.44%
ILM-R	4,600	97,280	2.36%
INTUCH	130,700	9,490,625	4.23%
INTUCH-R	259,200	18,861,650	8.40%
IRPC	4,514,000	10,407,788	15.26%
IRPC-R	3,113,600	7,178,012	10.53%
ITC	104,400	1,727,600	2.01%

ข้อมูลในเอกสารฉบับนี้ รวบรวมมาจากแหล่งข้อมูลที่เชื่อถือได้ อย่างไรก็ตาม บริษัทหลักทรัพย์ คิงส์ฟอร์ด จำกัด (มหาชน) ไม่สามารถที่จะยืนยันหรือรับรองความถูกต้องของข้อมูลเหล่านี้ได้ ไม่ว่าประการใด ๆ บทวิเคราะห์ในเอกสารนี้ จัดทำขึ้นโดยอ้างอิงหลักเกณฑ์ทางวิชาการเกี่ยวกับหลักการวิเคราะห์ และมีได้เป็นการชี้แนะ หรือเสนอแนะให้ซื้อหรือขายหลักทรัพย์ใด ๆ การตัดสินใจซื้อหรือขายหลักทรัพย์ใด ๆ ของผู้อ่าน ไม่ว่าจะเกิดจากการอ่านบทความในเอกสารนี้หรือไม่ก็ตาม ล้วนเป็นผลจากการใช้วิจารณญาณของผู้อ่าน โดยไม่มีส่วนเกี่ยวข้องกับหรือพึ่งพิงผูกพันใด ๆ กับ บริษัทหลักทรัพย์ คิงส์ฟอร์ด จำกัด (มหาชน) ไม่ว่ากรณีใด

Short Sales



KINGSFORD

มูลค่าการขายชอร์ต ณ วันที่ 07 กรกฎาคม 2566

หลักทรัพย์	ปริมาณหุ้นที่ขายชอร์ต (หุ้น)	มูลค่าการขายชอร์ต (บาท)	%เทียบมูลค่าซื้อขายตลาดรวม
ITC-R	23,200	383,590	0.45%
ITD	16,700	21,376	1.08%
ITD-R	1,100	1,416	0.07%
IVL	1,399,100	46,708,100	19.52%
IVL-R	500,100	16,665,800	6.98%
JAS-R	12,100	15,224	0.26%
JMART	631,400	10,198,630	3.98%
JMART-R	1,225,600	20,004,460	7.72%
JMT	334,900	12,123,075	2.94%
JMT-R	709,700	25,922,400	6.24%
JR	1,100	6,270	1.46%
JTS	4,100	120,950	0.48%
JTS-R	32,500	960,800	3.80%
KAMART	327,500	4,462,680	3.69%
KBANK	662,800	86,119,450	4.28%
KBANK-R	814,000	105,807,250	5.25%
KCE	426,400	15,580,350	6.78%
KCE-R	873,000	31,963,325	13.87%
KEX	203,800	2,047,095	12.25%
KEX-R	132,300	1,322,785	7.95%
KGI-R	100	440	0.04%
KKP	244,900	14,449,125	7.23%
KKP-R	388,200	22,866,050	11.45%
KLINIQ-R	400	14,600	0.22%
KSL	218,600	653,652	8.16%
KSL-R	443,000	1,329,050	16.53%
KTB	3,335,400	64,044,680	8.71%
KTB-R	993,500	19,075,200	2.59%
KTC	342,100	15,769,125	7.79%
KTC-R	411,600	18,933,925	9.38%
LANNA	10,100	150,030	3.45%
LH	1,644,700	13,807,715	11.31%
LH-R	229,900	1,931,160	1.58%
LHFG	107,700	116,316	6.49%
LPN	10,600	43,460	1.46%
M	17,900	815,350	3.39%
M-R	15,600	711,775	2.96%
MAJOR	1,356,100	18,848,740	8.99%
MAJOR-R	2,696,700	37,268,610	17.88%
MASTER	50,000	3,900,000	14.31%
MASTER-R	1,600	126,800	0.46%
MBK	34,700	565,710	4.53%
MBK-R	47,200	765,780	6.16%
MC	81,200	950,740	2.91%
MEGA	11,200	422,600	2.91%
MEGA-R	70,800	2,673,875	18.38%
MGC-R	49,200	359,930	5.98%
MINT	1,665,900	55,012,175	11.84%
MINT-R	906,300	29,902,100	6.44%
MOSHI-R	26,300	1,439,825	2.25%
MTC	922,100	34,129,175	8.70%
MTC-R	478,400	17,710,800	4.52%
MTI	100	11,050	25.00%
NER	81,400	366,736	4.36%

ข้อมูลในเอกสารฉบับนี้ รวบรวมมาจากแหล่งข้อมูลที่เชื่อถือได้ อย่างไรก็ตาม บริษัทหลักทรัพย์ คิงส์ฟอร์ด จำกัด (มหาชน) ไม่สามารถที่จะยืนยันหรือรับรองความถูกต้องของข้อมูลเหล่านี้ได้ ไม่ว่าประการใด ๆ บทวิเคราะห์ในเอกสารนี้ จัดทำขึ้นโดยอ้างอิงหลักเกณฑ์ทางวิชาการเกี่ยวกับหลักการวิเคราะห์ และมีได้เป็นการชี้แนะ หรือเสนอแนะให้ซื้อหรือขายหลักทรัพย์ใด ๆ การตัดสินใจซื้อหรือขายหลักทรัพย์ใด ๆ ของผู้อ่าน ไม่ว่าจะเกิดจากการอ่านบทความในเอกสารนี้หรือไม่ก็ตาม ล้วนเป็นผลจากการใช้วิจารณญาณของผู้อ่าน โดยไม่มีส่วนเกี่ยวข้องกับหรือพันธะผูกพันใด ๆ กับ บริษัทหลักทรัพย์ คิงส์ฟอร์ด จำกัด (มหาชน) ไม่ว่ากรณีใด

Short Sales



KINGSFORD

มูลค่าการขายชอร์ต ณ วันที่ 07 กรกฎาคม 2566

หลักทรัพย์	ปริมาณหุ้นที่ขายชอร์ต (หุ้น)	มูลค่าการขายชอร์ต (บาท)	%เทียบมูลค่าซื้อขายตลาดรวม
NER-R	39,500	178,232	2.11%
NEX	75,800	728,250	1.69%
NEX-R	400	3,920	0.01%
NOBLE	2,600	10,988	2.11%
NOBLE-R	1,200	5,064	0.98%
NRF	25,400	143,750	0.79%
NSL	5,100	117,000	0.16%
NSL-R	2,100	48,110	0.07%
ONEE	679,000	3,322,612	8.52%
ONEE-R	25,600	125,440	0.32%
OR	863,900	17,918,920	6.27%
OR-R	343,600	7,159,680	2.49%
ORI	263,900	2,684,770	8.31%
ORI-R	211,400	2,139,850	6.65%
OSP	572,800	16,057,675	4.50%
OSP-R	762,300	21,303,575	5.99%
PLANB	627,700	5,023,820	13.77%
PLANB-R	403,800	3,238,545	8.86%
PLAT	26,000	85,800	5.44%
PLAT-R	12,500	41,184	2.62%
PR9	19,400	343,590	4.58%
PR9-R	36,100	640,290	8.52%
PRIME	40,100	50,239	0.34%
PRM	87,500	538,440	3.72%
PRM-R	31,900	196,680	1.35%
PSL	265,900	2,388,265	5.51%
PSL-R	933,200	8,384,995	19.33%
PTG	185,000	2,154,500	7.39%
PTG-R	134,900	1,574,030	5.39%
PTL	29,900	420,360	6.05%
PTL-R	94,100	1,318,010	19.03%
PTT	3,606,200	120,782,700	10.16%
PTT-R	1,900,100	63,649,600	5.35%
PTTEP	527,700	79,288,450	9.08%
PTTEP-R	412,000	62,118,150	7.09%
PTTGC	284,700	10,947,175	2.54%
PTTGC-R	1,134,800	43,503,800	10.11%
QH	402,700	885,940	11.17%
RABBIT	60,200	31,906	1.13%
RAM	800	33,650	3.05%
RAM-R	1,700	71,600	6.49%
RATCH	163,400	5,766,975	3.61%
RATCH-R	1,000,200	35,381,900	22.11%
RBF	84,600	876,820	2.10%
RBF-R	130,600	1,385,490	3.24%
RCL	44,500	1,067,350	7.88%
RCL-R	37,000	886,680	6.55%
RJH	9,200	256,325	5.86%
ROJNA	7,500	42,900	1.92%
ROJNA-R	3,400	19,380	0.87%
RS	81,900	1,138,410	2.37%
RS-R	86,300	1,199,570	2.49%
S	241,400	309,342	10.09%
S-R	910,900	1,169,728	38.07%
SABINA	75,900	1,926,075	9.63%
SABINA-R	8,700	225,200	1.10%

ข้อมูลในเอกสารฉบับนี้ รวบรวมมาจากแหล่งข้อมูลที่เชื่อถือได้ อย่างไรก็ตาม บริษัทหลักทรัพย์ คิงส์ฟอร์ด จำกัด (มหาชน) ไม่สามารถที่จะยืนยันหรือรับรองความถูกต้องของข้อมูลเหล่านี้ได้ ไม่ว่าประการใด ๆ บทวิเคราะห์ในเอกสารนี้ จัดทำขึ้นโดยอ้างอิงหลักเกณฑ์ทางวิชาการเกี่ยวกับหลักการวิเคราะห์ และมีได้เป็นการชี้แนะ หรือเสนอแนะให้ซื้อหรือขายหลักทรัพย์ใด ๆ การตัดสินใจซื้อหรือขายหลักทรัพย์ใด ๆ ของผู้อ่าน ไม่ว่าจะเกิดจากการอ่านบทความในเอกสารนี้หรือไม่ก็ตาม ล้วนเป็นผลจากการใช้วิจารณญาณของผู้อ่าน โดยไม่มีส่วนเกี่ยวข้องกับหรือพึ่งพิงผูกพันใด ๆ กับ บริษัทหลักทรัพย์ คิงส์ฟอร์ด จำกัด (มหาชน) ไม่ว่ากรณีใด

Short Sales



KINGSFORD

มูลค่าการขายชอร์ต ณ วันที่ 07 กรกฎาคม 2566

หลักทรัพย์	ปริมาณหุ้นที่ขายชอร์ต (หุ้น)	มูลค่าการขายชอร์ต (บาท)	%เทียบมูลค่าซื้อขายตลาดรวม
SABUY	782,800	6,502,875	5.87%
SABUY-R	194,700	1,614,245	1.46%
SAK	1,500	7,500	0.65%
SAMART	293,000	1,684,580	4.09%
SAMART-R	2,500	14,370	0.03%
SAPPE	3,000	246,500	0.57%
SAT	12,700	238,760	4.88%
SAT-R	12,900	242,460	4.95%
SAWAD	840,600	38,778,825	6.51%
SAWAD-R	86,500	4,007,675	0.67%
SC	34,100	150,040	1.95%
SC-R	57,500	253,730	3.29%
SCAP	37,500	172,300	14.00%
SCB	83,400	9,027,200	1.10%
SCB-R	483,900	52,343,550	6.41%
SCC	94,800	30,551,100	7.14%
SCC-R	101,200	32,603,200	7.62%
SCCC-R	1,400	194,600	5.96%
SCGP	655,000	22,933,125	5.67%
SCGP-R	399,100	13,987,450	3.45%
SGP-R	6,700	55,575	20.24%
SHR	351,000	1,047,970	1.00%
SHR-R	1,170,300	3,478,794	3.35%
SINGER	46,500	426,200	1.34%
SINGER-R	128,200	1,178,055	3.70%
SIRI	40,161,200	74,413,720	13.09%
SIRI-R	26,073,400	47,997,632	8.50%
SIS	10,200	168,460	4.62%
SISB	158,300	5,718,300	3.45%
SISB-R	86,600	3,145,025	1.89%
SJWD	177,200	2,667,690	10.84%
SJWD-R	2,800	42,600	0.17%
SKY	1,000	23,740	0.23%
SMPC	19,300	208,440	33.92%
SNC	23,200	238,960	11.26%
SNNP	54,600	1,231,560	0.65%
SPALI	190,200	3,862,660	14.79%
SPALI-R	31,000	628,520	2.41%
SPCG	21,400	267,500	11.44%
SPCG-R	6,800	85,000	3.64%
SPRC	775,800	6,238,945	10.20%
SPRC-R	783,700	6,269,415	10.30%
SSP	57,800	424,350	11.84%
SSP-R	27,500	202,320	5.63%
STA	77,300	1,327,630	3.48%
STA-R	518,900	8,921,830	23.38%
STANLY	500	97,750	2.35%
STEC	196,100	1,699,965	7.88%
STEC-R	295,900	2,568,940	11.89%
STGT	361,600	2,605,255	6.70%
STGT-R	161,500	1,154,675	2.99%
STPI	5,000	16,500	3.50%
SUPER	259,600	134,992	2.99%
SUPER-R	341,000	177,320	3.93%
SUSCO	57,300	192,528	3.82%
SYNEX	10,000	119,670	12.36%

ข้อมูลในเอกสารฉบับนี้ รวบรวมมาจากแหล่งข้อมูลที่เชื่อถือได้ อย่างไรก็ตาม บริษัทหลักทรัพย์ คิงส์ฟอร์ด จำกัด (มหาชน) ไม่สามารถที่จะยืนยันหรือรับรองความถูกต้องของข้อมูลเหล่านี้ได้ ไม่ว่าประการใด ๆ บทวิเคราะห์ในเอกสารนี้ จัดทำขึ้นโดยอ้างอิงหลักเกณฑ์ทางวิชาการเกี่ยวกับหลักการวิเคราะห์ และมีได้เป็นการชี้แนะ หรือเสนอแนะให้ซื้อหรือขายหลักทรัพย์ใด ๆ การตัดสินใจซื้อหรือขายหลักทรัพย์ใด ๆ ของผู้อ่าน ไม่ว่าจะเกิดจากการอ่านบทความในเอกสารนี้หรือไม่ก็ตาม ล้วนเป็นผลจากการใช้วิจารณญาณของผู้อ่าน โดยไม่มีส่วนเกี่ยวข้องกับหรือพันธะผูกพันใด ๆ กับ บริษัทหลักทรัพย์ คิงส์ฟอร์ด จำกัด (มหาชน) ไม่ว่ากรณีใด

Short Sales



KINGSFORD

มูลค่าการขายชอร์ต ณ วันที่ 07 กรกฎาคม 2566

หลักทรัพย์	ปริมาณหุ้นที่ขายชอร์ต (หุ้น)	มูลค่าการขายชอร์ต (บาท)	%เทียบมูลค่าซื้อขายตลาดรวม
TASCO	569,600	10,262,310	21.16%
TASCO-R	79,000	1,421,280	2.93%
TCAP	67,500	3,289,500	4.27%
TCAP-R	86,200	4,203,250	5.46%
TEAMG	28,500	183,825	0.77%
TEAMG-R	42,700	274,470	1.16%
TFG	121,900	487,226	3.12%
TFG-R	381,300	1,526,850	9.77%
TGE	22,500	30,219	2.54%
THANI	128,800	414,784	2.58%
THANI-R	741,200	2,386,664	14.86%
THCOM	263,300	2,863,710	5.01%
THCOM-R	41,800	459,800	0.80%
THG	37,400	2,558,700	9.99%
THG-R	60,000	4,093,775	16.03%
TIDLOR	683,700	15,665,380	5.58%
TIDLOR-R	704,500	16,131,920	5.75%
TIPH	12,200	507,850	3.19%
TIPH-R	18,000	743,775	4.71%
TISCO	199,300	19,212,625	11.87%
TISCO-R	123,100	11,880,900	7.33%
TKC	11,100	245,500	4.33%
TKN	153,000	1,593,930	4.10%
TKN-R	14,400	150,580	0.39%
TKS	9,000	81,225	2.69%
TLI	759,800	8,631,730	10.35%
TLI-R	134,100	1,526,130	1.83%
TOA	63,500	1,637,800	3.02%
TOA-R	78,500	2,027,375	3.74%
TOP	487,900	21,642,125	5.07%
TOP-R	1,006,100	44,714,450	10.45%
TPIPL	212,200	311,934	24.14%
TPIPL-R	29,200	42,765	3.32%
TPIPP	173,900	577,348	16.21%
TPIPP-R	115,800	384,456	10.79%
TQM	19,000	495,625	3.65%
TQM-R	34,100	888,375	6.56%
TRUE	3,773,400	24,216,415	7.87%
TRUE-R	1,872,800	11,985,920	3.91%
TSE	18,900	41,922	0.85%
TTA-R	300	2,035	0.03%
TTB	26,108,800	40,101,294	13.76%
TTB-R	600	918	0.00%
TTCL	22,200	89,116	1.82%
TTCL-R	5,500	22,110	0.45%
TTW	70,400	601,920	5.69%
TTW-R	151,100	1,291,905	12.22%
TU	963,800	12,274,450	11.10%
TU-R	89,800	1,144,130	1.03%
TVO	2,100	53,025	1.58%
TVO-R	18,300	462,075	13.74%
UBE	34,500	33,810	2.74%
UV	8,000	20,800	1.35%
UVAN	9,100	76,535	0.91%
VGI	96,100	282,532	1.89%
VGI-R	166,300	495,574	3.26%

ข้อมูลในเอกสารฉบับนี้ รวบรวมมาจากแหล่งข้อมูลที่เชื่อถือได้ อย่างไรก็ตาม บริษัทหลักทรัพย์ คิงส์ฟอร์ด จำกัด (มหาชน) ไม่สามารถที่จะยืนยันหรือรับรองความถูกต้องของข้อมูลเหล่านี้ได้ ไม่ว่าประการใด ๆ บทวิเคราะห์ในเอกสารนี้ จัดทำขึ้นโดยอ้างอิงหลักเกณฑ์ทางวิชาการเกี่ยวกับหลักการวิเคราะห์ และมีได้เป็นการชี้แนะ หรือเสนอแนะให้ซื้อหรือขายหลักทรัพย์ใด ๆ การตัดสินใจซื้อหรือขายหลักทรัพย์ใด ๆ ของผู้อ่าน ไม่ว่าจะเกิดจากการอ่านบทความในเอกสารนี้หรือไม่ก็ตาม ล้วนเป็นผลจากการใช้วิจารณญาณของผู้อ่าน โดยไม่มีส่วนเกี่ยวข้องกับหรือพึ่งพิงผูกพันใด ๆ กับ บริษัทหลักทรัพย์ คิงส์ฟอร์ด จำกัด (มหาชน) ไม่ว่ากรณีใด

Short Sales



KINGSFORD

มูลค่าการขายชอร์ต ณ วันที่ 07 กรกฎาคม 2566

หลักทรัพย์	ปริมาณหุ้นที่ขายชอร์ต (หุ้น)	มูลค่าการขายชอร์ต (บาท)	%เทียบมูลค่าซื้อขายตลาดรวม
VIBHA	4,400	10,912	1.91%
WARRIX	31,800	286,200	1.19%
WARRIX-R	16,900	151,545	0.63%
WHA	3,869,700	18,199,344	10.66%
WHA-R	2,447,100	11,523,962	6.74%
WHAUP-R	28,000	100,552	8.87%
WICE	21,800	184,990	4.09%
WP	28,800	122,904	0.49%
XO	22,100	516,590	0.57%
XO-R	42,100	982,090	1.09%
XPG	214,200	210,908	1.34%
XPG-R	52,700	51,731	0.33%

หมายเหตุ - ไม่รวมรายการขายชอร์ตของสมาชิกที่เป็นผู้ร่วมค้ำหน่วยลงทุนหรือผู้ดูแลสภาพคล่องของหน่วยลงทุนของกองทุนรวมอีทีเอฟเพื่อบัญชีบริษัทประเภทเพื่อทำกำไรจากส่วนต่างของราคาหรือเพื่อดูแลสภาพคล่อง แลแล้วแต่กรณี

ข้อมูลในเอกสารฉบับนี้ รวบรวมมาจากแหล่งข้อมูลที่นำเสนอโดย อยากรู้ก็ดี บริษัทหลักทรัพย์ คิงส์ฟอร์ด จำกัด (มหาชน) ไม่สามารถที่จะยืนยันหรือรับรองความถูกต้องของข้อมูลเหล่านี้ได้ ไม่ว่าประการใด ๆ บทวิเคราะห์ในเอกสารนี้ จัดทำขึ้นโดยอ้างอิงหลักเกณฑ์ทางวิชาการเกี่ยวกับหลักการวิเคราะห์ และมีได้เป็นการชี้แนะ หรือเสนอแนะให้ซื้อหรือขายหลักทรัพย์ใด ๆ การตัดสินใจซื้อหรือขายหลักทรัพย์ใด ๆ ของผู้อ่าน ไม่ว่าจะเกิดจากการอ่านบทความในเอกสารนี้หรือไม่ก็ตาม ล้วนเป็นผลจากการใช้วิจารณญาณของผู้อ่าน โดยไม่มีส่วนเกี่ยวข้องกับหรือพึ่งพิงผูกพันใด ๆ กับ บริษัทหลักทรัพย์ คิงส์ฟอร์ด จำกัด (มหาชน) ไม่สามารถทำได้

Stock Calendar



KINGSFORD

รายงานการเปลี่ยนแปลงการถือหลักทรัพย์ของผู้บริหาร (แบบ 59-2) ประจำวันที่ 07กรกฎาคม 2566

ชื่อผู้บริหาร	ประเภทหลักทรัพย์	วันที่ได้มา / จำนวน	จำนวน	ราคา	วิธีการ ได้มา/หน่วย	
K	นาย ภาณุ เลิศเพ็ญเมธา	ใบสำคัญแสดงสิทธิที่จะซื้อหุ้น	05/07/2566	2,700	0.26	ซื้อ
K	นาย ภาณุ เลิศเพ็ญเมธา	ใบสำคัญแสดงสิทธิที่จะซื้อหุ้น	06/07/2566	200,000	0.25	ซื้อ
GABLE	นาย ประภัสสร เอื้อวัฒนสกุล	หุ้นสามัญ	06/07/2566	200,000	4.98	ซื้อ
JR	นาย จรัญ วิวัฒน์เจษฎาวุฒิ	หุ้นสามัญ	06/07/2566	22,000	5.69	ซื้อ
JDF	นางสาว รัตนา เอื้อประเสริฐศักดิ์	หุ้นสามัญ	06/07/2566	39,100	1.99	ซื้อ
ZEN	นาย ศิรวินน์ ชัชวาลย์	หุ้นสามัญ	05/07/2566	50,000	12.60	ขาย
CPN	นางสาว วัลยา จิราธิวัฒน์	หุ้นสามัญ	06/07/2566	35,000	65.00	ซื้อ
CPNREIT	นางสาว วัลยา จิราธิวัฒน์	หน่วยทรัสต์	29/06/2566	130,000	10.76	ซื้อ
CPNREIT	นางสาว วัลยา จิราธิวัฒน์	หน่วยทรัสต์	30/06/2566	30,000	10.90	ซื้อ
CPNREIT	นางสาว วัลยา จิราธิวัฒน์	หน่วยทรัสต์	30/06/2566	30,000	10.80	ซื้อ
CPNREIT	นางสาว วัลยา จิราธิวัฒน์	หน่วยทรัสต์	30/06/2566	10,000	10.80	ซื้อ
DMT	พลเอก สืบสันต์ ทรรทรานนท์	หุ้นสามัญ	06/07/2566	95,500	11.50	ซื้อ
BLC	นางสาว อนุพร ภัทรธราพาณิชย์กุล	หุ้นสามัญ	07/07/2566	400	6.30	ซื้อ
BLC	นาย สุวิทย์ งามภูพันธ์	หุ้นสามัญ	05/07/2566	101,000	6.68	ซื้อ
TTI	นาย กัจจกร ชื่นชูจิตต์	หุ้นสามัญ	05/07/2566	2,100	25.00	ซื้อ
TTI	นาย กัจจกร ชื่นชูจิตต์	หุ้นสามัญ	06/07/2566	700	25.00	ซื้อ
JSP	นาง จินตนา สันติพิสุทธิ์	ใบสำคัญแสดงสิทธิที่จะซื้อหุ้น	06/07/2566	3,325,458	-	โอน
JSP	นางสาว จิรดา แดงประเสริฐ	ใบสำคัญแสดงสิทธิที่จะซื้อหุ้น	06/07/2566	1,000,000	-	โอน
JSP	นางสาว จิรดา แดงประเสริฐ	ใบสำคัญแสดงสิทธิที่จะซื้อหุ้น	06/07/2566	2,247,865	-	โอน
JSP	นาย พิษณุ แดงประเสริฐ	ใบสำคัญแสดงสิทธิที่จะซื้อหุ้น	06/07/2566	3,325,459	-	โอน
JSP	นาย สรสิทธิ์ แดงประเสริฐ	ใบสำคัญแสดงสิทธิที่จะซื้อหุ้น	06/07/2566	3,321,579	-	โอน
JSP	นาย สรสิทธิ์ แดงประเสริฐ	ใบสำคัญแสดงสิทธิที่จะซื้อหุ้น	06/07/2566	Revoked by Reporter	-	โอน
JSP	นาย สรสิทธิ์ แดงประเสริฐ	ใบสำคัญแสดงสิทธิที่จะซื้อหุ้น	06/07/2566	3,321,579	-	โอน
JSP	นาย สิทธิชัย แดงประเสริฐ	ใบสำคัญแสดงสิทธิที่จะซื้อหุ้น	06/07/2566	3,281,120	-	โอน
WARRIX	นาย วิศัลย์ วนะศักดิ์ศรีสกุล	หุ้นสามัญ	06/07/2566	50,000	9.00	ซื้อ
KUN	นาง ประวีรัตน์ เทวอักษร	หุ้นสามัญ	05/07/2566	85,000	2.03	ซื้อ
KUN	นาง ประวีรัตน์ เทวอักษร	หุ้นสามัญ	06/07/2566	9,000	2.05	ซื้อ
KUN	นาย คุณา เทวอักษร	หุ้นสามัญ	05/07/2566	85,000	2.03	ซื้อ
KUN	นาย คุณา เทวอักษร	หุ้นสามัญ	06/07/2566	9,000	2.05	ซื้อ
STGT	นาย วีรกร อ่องสกุล	หุ้นสามัญ	06/07/2566	1,000	7.25	ซื้อ
STGT	พลเอก บัณฑิตย์ นุญะยะปาน	หุ้นสามัญ	06/07/2566	10,000	7.30	ซื้อ
SKR	นาย เสนีย์ กระจ่างศรี	หุ้นสามัญ	05/07/2566	10,000	10.27	ขาย
AMARC	นาย อังกูร ฉันทนาพานิช	หุ้นสามัญ	06/07/2566	10,000	1.94	ซื้อ
SKN	นาง กิตติยา นิบเลอร์	หุ้นสามัญ	06/07/2566	23,800	4.34	ซื้อ
SKN	นาง กิตติยา นิบเลอร์	หุ้นสามัญ	06/07/2566	50,000	4.36	ซื้อ
SKN	นาง กิตติยา นิบเลอร์	หุ้นสามัญ	06/07/2566	50,000	4.36	ซื้อ
SABUY	นาย ชูเกียรติ รุจนพรพิง	หุ้นสามัญ	06/07/2566	1,000,000	8.30	ซื้อ
GLOBAL	นาย อนวัช สุริยวานากุล	หุ้นสามัญ	06/07/2566	200,000	15.25	ซื้อ
SO	นาง สุจิตรา ดิษฐปาน	หุ้นสามัญ	06/07/2566	80,000	8.05	ซื้อ
SO	นาย ชินภัทร จาดเจริญ	หุ้นสามัญ	06/07/2566	150,000	8.05	ซื้อ
SO	นาย ธีรยุทธ กฤษณรุ่งเรือง	หุ้นสามัญ	06/07/2566	80,000	8.05	ซื้อ

Stock Calendar



KINGSFORD

รายงานการเปลี่ยนแปลงการถือหลักทรัพย์ของผู้บริหาร (แบบ 59-2) ประจำวันที่ 07กรกฎาคม 2566

ชื่อผู้บริหาร	ประเภทหลักทรัพย์	วันที่ได้มา / จำนวน	จำนวน	ราคา	วิธีการ ได้มา/หน่าย	
SIRI	นาย ศุภนิจ จัยวัฒน์	หุ้นสามัญ	06/07/2566	400,000	1.92	ซื้อ
SIRI	นาย สมบูรณ์ ทรงพิพัฒน์	หุ้นสามัญ	05/07/2566	1,200,000	9.30	ซื้อ
HTC	พันเอก พัชร รัตกุล	หุ้นสามัญ	06/07/2566	167,700	37.15	ซื้อ
AQUA	นาย ฉาย บุนนาค	หุ้นสามัญ	05/07/2566	15,600,000	0.45	ซื้อ
INSET	นาย วิเชียร เจียกเจิม	หุ้นสามัญ	06/07/2566	100,000	2.11	ซื้อ
INSET	นาย วิเชียร เจียกเจิม	ใบสำคัญแสดงสิทธิที่จะซื้อหุ้น	06/07/2566	100,600	0.22	ขาย
NRF	นาย แดน ปรุหมวณิชย์	หุ้นสามัญ	03/07/2566	24,000,000	-	ซื้อ

Stock Calendar



KINGSFORD

แบบรายงานการได้มาหรือจำหน่ายหลักทรัพย์ของกิจการ (แบบ 246-2) ประจำวันที่ 07 กรกฎาคม 2566

ชื่อผู้บริหาร	ประเภทหลักทรัพย์	วันที่ได้มา / จำหน่าย	จำนวน	ราคา	วิธีการ ได้มา/หน่าย	
PHG	บริษัท สวนอุตสาหกรรมโรจนะ จำกัด (มหาชน)	ได้มา	หุ้น	0	5	5
APEX	นาย ปรีชา ปุณณกิติเกษม	จำหน่าย	หุ้น	23.0439	23.0439	0
NUSA	บริษัท ดีดี มาร์ท โฮลดิ้ง จำกัด	ได้มา	หุ้น	3.4815	2.5883	6.0699

Stock Calendar



KINGSFORD

July 2023				
Monday	Tuesday	Wednesday	Thursday	Friday
3	4	5	6	7
	XD OSP (0.80 ๓๐) STANLY (20.00 ๓๐) Shares DV8 604,713,987 Shares		XD UHSC (0.13 ๓๐) QHPR (0.12 ๓๐) Shares PROEN 29,370,350 Shares RABBIT 29,300 Shares SIRI 550,500,000 Shares	XR KC (1:1.7 @0.75 ๓๐) NEWLISTED TEAMG-W1 135,986,781 Units
10	11	12	13	14
Shares XO 1,204,950 Shares PPPM 367,012,446 Shares SC 690,000 Shares	Shares KWM 13,188,960 Shares TTB 87,912,357 Shares BYD 22,704,451 Shares BIOTEC 205 Shares			

XD - Excluding Dividend	XD(ST) - Excluding Stock Dividend	XM - Exclude meetings	XN - Ex-Capital Return	XI - Excluding Interest
XP - Excluding Principal	XR - Excluding Right	XW - Excluding Warrant	XS - Excluding Short-term Warrant	XA - Excluding All
XE - Excluding Exercise	*ND - No Dividend Payment	PD - Payment Date	XT - Excluding TSR ; @ - price per share / price per unit /	
XD - Excluding Dividend	XD(ST) - Excluding Stock Dividend	XM - Exclude meetings	XN - Ex-Capital Return	XI - Excluding Interest
XP - Excluding Principal	XR - Excluding Right	XW - Excluding Warrant	XS - Excluding Short-term Warrant	XA - Excluding All
XE - Excluding Exercise	*ND - No Dividend Payment	PD - Payment Date	XT - Excluding TSR ; @ - price per share / price per unit /	

NVDR Update

วันจันทร์ที่ 10 กรกฎาคม 2566

Most Active Values (Btmn)

Top 20 Net Buying Value (B m)						Top 20 Net Selling Value (B m)					Month to Date		Year to Date					
ก.ค.- 66						ก.ค.- 66					กรกฎาคม 2566		03 ม.ค.-07 ก.ค. 66					
7	6	5	4	3		7	6	5	4	3	Net Buy	Net Sell	Net Buy	Net Sell				
1 KBANK	235.4	-46.4	444.1	265.6	187.4	AOT	-212.4	-471.4	19.2	-23.8	4.2	SCB	1,265.82	BDMS (983.61)	CPALL	10,504.4	KBANK	-17,547.5
2 CPALL	146.9	0.2	50.9	202.8	81.8	BBL	-133.5	44.4	86.7	476.3	-254.3	KBANK	1,100.86	AOT (582.93)	CPAXT	4,321.3	AOT	-5,413.5
3 BEC	44.4	-175.6	-3.2	3.0	1.6	ADVANC	-112.6	36.1	-18.7	-51.1	-93.8	CPALL	436.08	PTTGC (575.37)	SCC	3,496.9	BANPU	-4,119.5
4 DELTA	36.0	-48.6	160.7	18.0	25.6	KTC	-91.8	-201.6	-21.1	18.3	27.0	OR	164.77	GULF (324.09)	BDMS	3,469.6	PTTEP	-3,858.2
5 KTB	35.8	-102.5	50.6	91.8	-121.3	PTTGC	-83.1	-72.4	-177.8	-19.5	-93.4	SCGP	123.15	BH (323.59)	TTB	3,296.1	KKP	-3,203.5
6 TISCO	28.1	0.6	31.2	54.2	-21.4	PTTEP	-79.1	-48.2	172.8	-33.2	-112.9	TOA	120.63	INTUCH (305.86)	SCB	3,273.9	PTT	-3,126.2
7 ESSO	21.3	-11.4	-0.1	5.6	2.8	RATCH	-67.3	-1.6	-15.7	-74.2	-1.0	CK	79.73	BBL (296.05)	KTB	2,790.7	PTTGC	-2,643.8
8 KCE	20.3	20.2	-50.7	7.1	-37.5	SIRI	-57.7	-53.2	24.5	-77.5	-15.2	PTT	68.20	CRC (277.41)	TIDLOR	2,225.9	CPF	-2,396.4
9 BJC	18.5	14.6	26.2	-10.7	-16.6	HMPRO	-56.4	-1.0	-27.6	36.7	-21.8	SISB	66.35	ADVANC (231.82)	BBL	2,049.9	LH	-2,094.1
10 AH	17.6	3.9	11.9	-1.7	-17.9	MAJOR	-53.8	-96.5	1.8	18.1	-4.6	DELTA	64.70	CPN (227.93)	TASCO	1,808.6	TISCO	-1,894.9
11 JMART	14.8	-10.9	-10.0	-165.1	-49.6	INTUCH	-48.2	-3.0	-71.8	-40.9	-48.4	JMT	54.29	MINT (224.75)	TRUEE	1,626.3	HMPRO	-1,711.4
12 HANA	12.1	5.7	30.9	35.8	-42.8	TOP	-38.9	84.9	-0.6	-75.2	2.6	IRPC	53.88	RATCH (206.32)	JMART	1,297.8	ESSO	-1,258.3
13 SPALI	11.3	11.7	3.9	5.3	-16.0	PTT	-28.4	-80.6	46.5	18.9	-53.8	DOHOME	47.50	JMART (206.07)	HANA	1,277.1	BLA	-1,239.9
14 IRPC	10.9	15.1	3.4	18.5	9.4	BANPU	-26.7	-175.6	78.7	14.6	-8.7	CPAXT	46.35	SAWAD (198.21)	ICHI	1,230.8	CPN	-1,238.5
15 CENTEL	10.5	-44.7	-26.7	6.1	-8.3	BH	-24.7	2.0	-60.5	-31.6	-31.2	BEC	46.01	LH (179.66)	TCAP	974.7	CRC	-1,221.8
16 CPF	9.7	-9.1	-44.3	14.3	-29.4	KAMART	-23.8	-177.5	-5.7	-1.9	7.7	BJC	37.69	EGCO (171.30)	WHA	862.1	OR	-1,216.6
17 GUNKUL	9.2	21.0	-9.4	16.7	2.9	MINT	-19.5	-251.0	-36.1	3.3	5.1	SFLEX	37.57	TIDLOR (148.23)	EA	858.2	BCP	-1,089.1
18 CK	7.8	9.5	35.2	15.3	0.5	SCC	-17.4	-119.3	57.1	131.8	44.1	RCL	32.30	SIRI (127.46)	SAWAD	790.9	RATCH	-1,069.4
19 AP	6.9	-32.0	-2.6	-1.4	-3.8	IVL	-16.8	-40.2	39.3	-16.5	-0.4	PTG	32.29	PTTEP (124.75)	SCGP	780.2	BEM	-1,027.8
20 GLOBAL	6.9	17.4	-14.6	11.5	-0.7	EGCO	-16.4	-3.7	-17.2	-79.3	-18.1	ESSO	30.17	HMPRO (122.41)	AMATA	682.9	BH	-1,009.5

	Total Volume Shares				%
	Buy	Sell	Total	Net	
1 24CS	146,801	32,100	178,901	114,701	6.77
2 7UP	507,100	196,900	704,000	310,200	4.00
3 A5	821,200	150,300	971,500	670,900	6.47
4 A5-W2	100,070	584,990	685,060	-484,920	3.24
5 A5-W3	100,000	201,940	301,940	-101,940	3.83
6 AAI	1,027,300	134,236	1,161,536	893,064	24.60
7 AAV	1,179,100	6,468,300	7,647,400	-5,289,200	17.16
8 ABM	-	5,032	5,032	-5,032	3.90
9 ABM-W1	10,000	-	10,000	10,000	13.12
10 ACC	20,000	-	20,000	20,000	1.28
11 ACE	489,600	101,200	590,800	388,400	2.04
12 ACG	-	200	200	-200	3.56
13 ADB	7,000	321,000	328,000	-314,000	39.48
14 ADD	-	500	500	-500	7.57
15 ADVANC	923,035	1,447,600	2,370,635	-524,565	30.74
16 AEONTS	65,901	82,000	147,901	-16,099	16.71
17 AF	-	2,000	2,000	-2,000	0.60
18 AGE	29,300	336,900	366,200	-307,600	20.90
19 AH	858,800	362,000	1,220,800	496,800	35.88
20 AHC	100	5,100	5,200	-5,000	40.63

Source : SET.OR.TH

		NVDR Shrs.		NVDR Shrs.		Paid up Capital (Last)
		10-Jul-23	% of paidup	10-Jul-23	% of paidup	
1	24CS	6,227,522	1.45	#N/A	#N/A	430,000,000
2	2S	7,914,609	1.44	3,092,210	0.69	549,995,954
3	3K-BAT	46,259	0.06	#N/A	#N/A	78,400,000
4	7UP	84,120,988	1.64	29,743,119	0.98	5,143,071,814
5	A	8,400	0.00	62,400	0.01	980,000,000
6	A5	16,752,319	1.39	800,664	0.07	1,209,384,615
7	A5-W2	2,587,199	2.14	#N/A	#N/A	120,934,299
8	A5-W3	2,776,284	2.30	#N/A	#N/A	120,934,299
9	AAI	22,012,017	1.04	#N/A	#N/A	2,125,000,000
10	AAV	662,835,497	5.45	353,926,265	7.30	12,164,285,713
11	ABM	4,953,245	1.24	3,268,124	1.09	400,011,700
12	ABM-W1	1,249,099	2.50	#N/A	#N/A	49,999,917
13	ACAP	2,323,745	0.57	1,223,467	0.39	406,411,160
14	ACC	16,867,839	1.26	4,306,304	0.32	1,343,055,623
15	ACE	180,727,271	1.78	38,450,400	0.38	10,175,999,960
16	ACG	1,322,200	0.22	211,225	0.04	600,000,000
17	ADB	65,599,421	9.04	31,173,421	5.20	725,999,923
18	ADD	1,737,198	1.09	#N/A	#N/A	160,000,000
19	ADVANC	214,791,409	7.22	241,595,912	8.13	2,974,209,736
20	AEONTS	17,480,527	6.99	11,410,746	4.56	250,000,000

ข้อมูลในเอกสารฉบับนี้ รวบรวมมาจากแหล่งข้อมูลที่น่าเชื่อถือ อย่างไรก็ตาม บริษัทหลักทรัพย์ คิงส์ฟอร์ด จำกัด (มหาชน) ไม่สามารถที่จะยืนยันหรือรับรองความถูกต้องของข้อมูลเหล่านี้ได้ ไม่ว่าประการใด ๆ บทวิเคราะห์ในเอกสารนี้ จัดทำขึ้นโดยอ้างอิงหลักเกณฑ์ทางวิชาการที่เกี่ยวกับหลักการวิเคราะห์ และมิได้เป็นการชี้แนะหรือเสนอแนะให้ซื้อหรือขายหลักทรัพย์ใด ๆ การตัดสินใจซื้อหรือขายหลักทรัพย์ใด ๆ ของผู้อ่าน ไม่ว่าจะเกิดจากการอ่านบทความในเอกสารนี้หรือไม่ก็ตาม ล้วนเป็นผลจากการใช้วิจารณญาณของผู้อ่าน โดยไม่มีส่วนเกี่ยวข้องกับบริษัทใด ๆ กับ บริษัทหลักทรัพย์ คิงส์ฟอร์ด จำกัด (มหาชน) ไม่มีการเปิด



คำแนะนำการลงทุน และความหมายของคำแนะนำการลงทุน

Stock Rating หมายถึงการให้คำแนะนำการลงทุนของบริษัท แบ่งเป็น 3 ระดับ

Buy หมายถึง ราคาพื้นฐานสูงกว่าราคาตลาด 15% หรือมากกว่า

Hold หมายถึงราคาพื้นฐานสูงกว่าราคาตลาดไม่เกิน 15% หรือต่ำกว่าราคาตลาดไม่เกิน 15 %

Sell หมายถึง ราคาพื้นฐานต่ำกว่าราคาตลาด 15% หรือมากกว่า

เอกสารฉบับนี้จัดทำขึ้นโดยบริษัทหลักทรัพย์คิงส์ฟอร์ด จำกัด (มหาชน) ข้อมูลที่ปรากฏในเอกสารฉบับนี้จัดทำโดยอาศัยข้อมูลที่จัดหาจากแหล่งที่เชื่อถือหรือควรเชื่อว่ามี ความน่าเชื่อถือ และ/หรือถูกต้อง อย่างไรก็ตามบริษัทไม่ยืนยัน และไม่รับรองถึงความครบถ้วนสมบูรณ์หรือถูกต้องของข้อมูลดังกล่าว และไม่ได้ประกันราคาหรือผลตอบแทน ของหลักทรัพย์ที่ปรากฏข้างต้น แม้ว่าข้อมูลดังกล่าวจะปรากฏข้อความที่อาจเป็นหรืออาจตีความว่าเป็นเช่นนั้นได้ บริษัทจึงไม่รับผิดชอบต่อการนำเอาข้อมูล ข้อความ ความเห็น และหรือบทสรุปที่ปรากฏในเอกสารฉบับนี้ไปใช้ไม่ว่ากรณีใดๆ ข้อมูลและความเห็นที่ปรากฏอยู่ในเอกสารฉบับนี้ได้ประสงค์จะชี้ชวน เสนอแนะ หรือจูงใจให้ลงทุน ใน หรือ ซื้อหรือขายหลักทรัพย์ที่ปรากฏในเอกสารฉบับนี้และข้อมูลมีการแก้ไขเพิ่มเติมเปลี่ยนแปลงโดยมีต้องแจ้งให้ทราบล่วงหน้า ผู้ลงทุนควรใช้ดุลยพินิจอย่างรอบคอบใน การลงทุนในหรือซื้อหรือขายหลักทรัพย์ บริษัทสงวนลิขสิทธิ์ในข้อมูลที่ปรากฏในเอกสารนี้ ห้ามมิให้ผู้ใดใช้ประโยชน์ ทำซ้ำ ดัดแปลง นำออกแสดง ทำให้ปรากฏหรือเผยแพร่ ต่อสาธารณชน ไม่ว่าด้วยประการใดๆ ซึ่งข้อมูลในเอกสารนี้ไม่ว่าทั้งหมดหรือบางส่วน เว้นแต่ได้รับอนุญาตเป็นหนังสือจากบริษัทเป็นการล่วงหน้า การกล่าว คัด หรืออ้างอิง ข้อมูลบางส่วนตามสมควรในเอกสารนี้ ไม่ว่าในบทความ บทวิเคราะห์ บทวิจัย หรือในเอกสาร หรือการสื่อสารอื่นใดจะต้องกระทำโดยถูกต้อง และไม่เป็นการก่อให้เกิดการ เข้าใจผิดหรือความเสียหายแก่บริษัท ต้องรับรู้ถึงความเป็นเจ้าของลิขสิทธิ์ในข้อมูลบริษัท และต้องอ้างอิงถึงเอกสารฉบับนี้ และวันที่ในเอกสารฉบับนี้ของบริษัทโดยชัดเจน การลงทุนในหรือซื้อหรือขายหลักทรัพย์ย่อมมีความเสี่ยง ท่านควรทำความเข้าใจอย่างถ่องแท้ต่อลักษณะของหลักทรัพย์แต่ละประเภทและควรศึกษาข้อมูลของบริษัทที่ออก หลักทรัพย์และข้อมูลอื่นใดที่เกี่ยวข้องก่อนการตัดสินใจลงทุนในหรือซื้อหรือขายหลักทรัพย์

ข้อมูลในเอกสารฉบับนี้ รวบรวมมาจากแหล่งข้อมูลที่นำเชื่อถือ อย่างไรก็ดี บริษัทหลักทรัพย์ คิงส์ฟอร์ด จำกัด(มหาชน)ไม่สามารถที่จะยืนยันหรือรับรองความถูกต้องของข้อมูลเหล่านี้ได้ ไม่ว่าประการใดๆ บทวิเคราะห์ในเอกสารนี้ จัดทำขึ้นโดยอ้างอิง หลักเกณฑ์ทางวิชาการเกี่ยวกับหลักการวิเคราะห์ และมีได้เป็นการชี้แนะ หรือเสนอแนะให้ซื้อหรือขายหลักทรัพย์ใดๆ การตัดสินใจหรือขายหลักทรัพย์ใดๆ ของผู้อ่าน ไม่ว่าจะเกิดจากการอ่านบทความในเอกสารนี้หรือไม่ก็ตาม ล้วนเป็นผลจากการใช้ วิจารณญาณของผู้อ่าน โดยไม่มีส่วนเกี่ยวข้องกับบริษัทฯ กับ บริษัทหลักทรัพย์ คิงส์ฟอร์ด จำกัด(มหาชน) ไม่ว่ากรณีใด

Disclaimer



KINGSFORD

Thai Institute of Directors Association (IOD) – Corporate Governance Report Rating 2022 (CG Score) ข้อมูล 27 ตุลาคม 2565



AAV	AYUD	CFRESH	DRT	GLOBAL	JWD	MC	OTO	Q-CON	SEAOIL	STEC	TK	TVDH
ADVANC	BAFS	CGH	DTAC	GPI	K	MCOT	PAP	QH	SE-ED	STGT	TKN	TVI
AF	BAM	CHEWA	DUSIT	GPSC	KBANK	METCO	PCSGH	QTC	SELIC	STI	TKS	TVO
AH	BANPU	CHO	EA	GRAMMY	KCE	MFEC	PDG	RATCH	SENA	SUN	TKT	TWPC
AIRA	BAY	CIMBT	EASTW	GULF	KEX	MINT	PDJ	RBF	SENAJ	SUSCO	TMILL	U
AJ	BBIK	CK	ECF	GUNKUL	KGI	MONO	PG	RS	SGF	SUTHA	TMT	UAC
AKP	BBL	CKP	ECL	HANA	KKP	MOONG	PHOL	S	SHR	SVI	TNDT	UBIS
AKR	BCP	CM	EE	HARN	KSL	MSC	PLANB	S&J	SICT	SYMC	TNITY	UPOIC
ALLA	BCPG	CNT	EGCO	HENG	KTB	MST	PLANET	SAAM	SIRI	SYNTEC	TOA	UV
ALT	BDMS	COLOR	EPG	HMPRO	KTC	MTC	PLAT	SABINA	SIS	TACC	TOP	VCOM
AMA	BEM	COM7	ETC	ICC	LALIN	MVP	PORT	SAMART	SITHAI	TASCO*	TPBI	VGI
AMARIN	BEYOND	COMAN	ETE	ICHI	LANNA	NCL	PPS	SAMTEL	SMP	TCAP	TQM	VIH
AMATA	BGC	COTTO	FN	III	LHFG	NEP	PR9	SAT	SNC	TEAMG	TRC	WACOAL
AMATAV	BGRIM	CPALL	FNS	ILINK	LIT	NER	PREB	SC	SONIC	TFMAMA	TRUE*	WAVE
ANAN	BIZ	CPF	FPI	LOXLEY	ILM	NKI	PRG	SCB	SORKON	THANA	TSC	WHA
AOT	BKI	CPJ	FPT	IND	LPN	NOBLE	PRM	SCC	SPALI	THANI	TSR	WHAUP
AP	BOL	CPN	FSMART	INTUCH	LRH	NSI	PSH	SCCC	SPI	THCOM	TSTE	WICE
APURE	BPP	CRC	FVC	IP	LST	NVD	PSL	SCG	SPRC	THG*	TSTH	WINNER
ARIP	BRR	CSS	GC	IRC	MACO	NYT	PTG	SCGP	SPVI	THIP	TTA	XPG
ASP	BTS	DDD	GEL	IRPC	MAJOR	OISHI	PTT	SCM	SSC	THRE	TTB	ZEN
ASW	BTW	DELTA	GFPT	ITEL	MAKRO	OR	PTTEP	SCN	SSSC	THREL	TTCL	
AUCT	BWG	DEMCO	GGC	IVL	MALEE	ORI	PTTGC	SDC	SST	TIPCO	TTW	
AWC	CENTEL	DOHOME	GLAND	JTS	MBK	OSP	PYLON	SEAFCO	STA	TISCO	TU	



2S	ASEFA	BYD	DITTO	HTC	KISS	MK	PB	QLT	SFT	STANLY	TMI	UMI
7UP	ASIA	CBG	DMT	HUMAN	KK	MODERN*	PICO	RCL	SGP	STC	TNL	UOBKH
ABICO	ASIAN	CEN	DOD	HYDRO	KOOL	MTI	PIMO	RICHY	SIAM	STPI	TNP	UP
ABM	ASIMAR	CHARAN	DPAINT	ICN	KTIS	NBC	PIN	RJH	SINGER	SUC	TNR	UPF
ACE	ASK	CHAYO	DV8	IFS	KUMWEL	NCAP	PJW	ROJNA	SKE	SVOA	TOG	UTP
ACG	ASN	CHG	EASON	IIG	KUN	NCH	PL	RPC	SKN	SVT	TPA	VIBHA
ADB	ATP30	CHOTI	EFORL	IMH	KWC	NDR	PLE	RT	SKR	SWC	TPAC	VL
ADD	B	CHOW	ERW	INET	KWM	NETBAY	PM	RWI	SKY	SYNEX	TPCS	VPO
AEONTS	BA	CI	ESSO	INGRS	L&E	NEX	PMTA	S11	SLP	TAE	TPIPL	VRANDA
AGE	BC	CIG	ESTAR	INSET	LDC	NINE	PPP	SA	SMART	TAKUNI	TPIPP	WGE
AHC	BCH	CITY	FE	INSURE	LEO	NATION	PPPM	SABUY	SMD	TCC	TPLAS	WIKI
AIE	BE8	CIVIL	FLOYD	IRCP	LH	NNCL	PRAPAT	SAK	SMIT	TCMC	TPS	WIN
AIT	BEC	CMC	FORTH	IT	LHK	NOVA	PRECHA	SALEE	SMT	TFG	TQR	WINMED
ALUCON	SCAP	CPL	FSS	ITD	M	NP	PRIME	SAMCO	SNNP	TFI	TRITN	WORK
AMANAH	BH	CPW	FTE	J	MATCH	NRF	PRIN	SANKO	SNP	TFM	TRT	WP
AMR	BIG	CRANE	GBX	JAS	MBAX	NTV	PRINC	SAPPE	SO	TGH	TRU	XO
APCO	BJC	CRD	GCAP	JCK	MEGA	NUSA	PROEN	SAWAD	SPA	TIDLOR	TRV	YUASA
APCS	BJCHI	CSC	GENCO	JCKH	META	NWR	PROS	SCI	SPC	TIGER	TSE	ZIGA
AQUA	BLA	CSP	GJS	JMT	MFC	OCC	PROUD	SCP	SPCG	TIPH	TVT	
ARIN	BR	CV	GTB	JR	MGT	OGC	PSG	SE	SR	TITLE	TWP	
ARROW	BR1	CWT	GYT	KBS	MICRO	ONEE	PSTC	SECURE	SRICHA	TM	UBE	
AS	BROOK	DCC	HEMP	KCAR	MILL	PACO	PT	SFLEX	SSF	TMC	UEC	
ASAP	BSM	DHOUSE	HPT	KIAT	MITSUB	PATO	PTC	SFP	SSP	TMD	UKEM	



A	B52	CCP	D	GLOCON	JMART	MATI	NC	PPM	SISB	SVH	TNH	UNIQ
A5	BEAUTY	CGD	DCON	GLORY	JSP	M-CHAI	NEWS	PRAKIT	SK	PTECH	TNPC	UPA
AI	BGT	CMAN	EKH	GREEN	JUBILE	MCS	NFC	PTL	SOLAR	TC	TOPP	UREKA
ALL	BLAND	CMO	EMC	GSC	KASET	MDX	NSL	RAM	SPACK	TCCC	TPCH	VARO
ALPHAX	BM	CMR	EP	HL	KCM	MENA	NV	ROCK	SPG	TCJ	TPOLY	W
AMC	BROCK	CPANEL	EVER	HTECH	KWI	MJD	PAF	RP	SQ	TEAM	TRUBB	WFX
APP	BSBM	CPT	F&D	IHL	KYE	MORE	PEACE	RPH	STARK	THE	TTI	WPH
AQ	BTNC	CSR	FMT	INOX	LEE	MPIC	PF	RSP	STECH	THMUI	TYCN	YGG
AU	CAZ	CTW	GIFT	JAK	LPH	MUD	PK	SIMAT	SUPER	TKC	UMS	

ช่วงคะแนน	สัญลักษณ์	ความหมาย
90 - 100		ดีเลิศ
80 - 89		ดีมาก
70 - 79		ดี
60 - 69		ดีพอใช้
50 - 59		ผ่าน
ต่ำกว่า 50	No logo given	N/A

การเปิดเผยผลการสำรวจของสมาคมส่งเสริมสถาบันกรรมการบริษัทไทย (IOD) ในเรื่องการกำกับดูแลกิจการ (Corporate Governance) นี้เป็นการดำเนินการตามนโยบายของสำนักงานคณะกรรมการกำกับหลักทรัพย์และตลาดหลักทรัพย์ โดยการสำรวจของ IOD เป็นการสำรวจและประเมินจากข้อมูลของบริษัทจดทะเบียนในตลาดหลักทรัพย์แห่งประเทศไทยและตลาดหลักทรัพย์เอ็มเอไอ ที่มีการเปิดเผยต่อสาธารณะและเป็นข้อมูลที่ผู้ลงทุนทั่วไปสามารถเข้าถึงได้ ดังนั้นผลสำรวจดังกล่าวจึงเป็นการนำเสนอในมุมมองของบุคคลภายนอกโดยไม่ได้เป็นการประเมินการปฏิบัติและมีได้มีการใช้ข้อมูลภายในในการประเมิน อนึ่ง ผลการสำรวจดังกล่าว เป็นผลการสำรวจ ณ วันที่ปรากฏในรายงานการกำกับดูแลกิจการบริษัทจดทะเบียนไทยเท่านั้น ดังนั้นผลการสำรวจจึงอาจเปลี่ยนแปลงได้ภายหลังวันดังกล่าว ทั้งนี้บริษัทหลักทรัพย์ คิงส์ฟอร์ด จำกัด (มหาชน) มิได้ยืนยันหรือรับรองถึงความถูกต้องของผลการสำรวจดังกล่าวแต่อย่างใด

ข้อมูลในเอกสารฉบับนี้ รวบรวมมาจากแหล่งข้อมูลที่เชื่อถือได้ อย่างไรก็ดี บริษัทหลักทรัพย์ คิงส์ฟอร์ด จำกัด(มหาชน)ไม่สามารถที่จะยืนยันหรือรับรองความถูกต้องของข้อมูลเหล่านี้ได้ ไม่ว่าประการใด ๆ บทวิเคราะห์ในเอกสารนี้ จัดทำขึ้นโดยอ้างอิงหลักเกณฑ์ทางวิชาการเกี่ยวกับหลักการวิเคราะห์ และมีได้เป็นการชี้แนะ หรือเสนอแนะให้ซื้อหรือขายหลักทรัพย์ใดๆ การตัดสินใจซื้อหรือขายหลักทรัพย์ใดๆ ของผู้อ่าน ไม่ว่าจะเกิดจากการอ่านบทความในเอกสารนี้หรือไม่ก็ตาม ล้วนเป็นผลจากการใช้วิจารณญาณของผู้อ่าน โดยไม่มีส่วนเกี่ยวข้องกับหรือพึ่งพิงจาก IOD กับ บริษัทหลักทรัพย์ คิงส์ฟอร์ด จำกัด(มหาชน) ไม่ว่ากรณีใด

Disclaimer



KINGSFORD

Anti-Corruption Progress Indicator 2022 (ข้อมูล 7 เมษายน 2566)

บริษัทจดทะเบียนที่ได้ประกาศเจตนารมณ์เข้าร่วม CAC

AAI	CI	EKH	ICN	JMT	MENA	OTO	SA	SVOA	TKN	WIN
AH	CPW	EVER	ITC	JTS	MODERN	PRIME	SANKO	SVT	TMI	WPH
ASW	CV	FLOYD	J	LEO	NER	PRTR	SFLEX	TEGH	TPLAS	
BBGI	DMT	GLOBAL	JAS	LH	OR	RBF	SIS	TGE	VARO	
CBG	DOHOME	GREEN	JMART	MEGA	OSP	RT	SUPER	TIPH	W	

บริษัทจดทะเบียนที่ได้ได้รับการรับรอง CAC

2S	BANPU	CHOW	EP	HARN	KCAR	MFEC	PG	PTTEP	SCN	SST	TKS	TU
7UP	BAY	CIG	EPG	HEALTH	KCE	MILL	PHOL	PTTGC	SEOIL	STA	TKT	TURTLE
AAI	BBL	CIMBT	ERW	HENG	KGI	MINT	PIMO	PYLON	SE-ED	STGT	TMD	TVDH
ADVANC	BCH	CM	ESTAR	HMPRO	KKP	MONO	PK	Q-CON	SELIC	STOWER	TMILL	TVI
AF	BCP	CMC	ETC	HTC	KSL	MOONG	PL	QH	SENA	SUSCO	TMT	TVO
AI	BCPG	COM7	ETE	ICC	KTB	MSC	PLANB	QLT	SGP	SVI	TNITY	TWPC
AIE	BE8	COTTO	FNS	ICHI	KTC	MST	PLANET	QTC	SINGER	SYMC	TNL	UBE
AIRA	BEC	CPALL	FPI	IFS	KWI	MTC	PLAT	RABBIT	SIRI	SYNTEC	TNP	UBIS
AJ	BEYOND	CPF	FPT	III	L&E	MTI	PM	RATCH	SITHAI	TAE	TNR	UEC
AKP	BGC	CPI	FSMART	ILINK	LANNA	NCAP	PPP	RML	SKR	TAKUNI	TOG	UKEM
AMA	BGRIM	CPL	FSS	ILM	LHFG	NEP	PPPM	RS	SMIT	TASCO	TOP	UOBKH
AMANAHA	BKI	CPN	FTE	INET	LHK	NKI	PPS	RWI	SMK	TCAP	TOPP	UPF
AMATA	BLA	CRC	GBX	INOX	LPN	NOBLE	PR9	S&J	SMPC	TCMC	TPA	UV
AMATAV	BPP	CSC	GC	INSURE	LRH	NOK	PREB	SAAM	SNC	TFG	TPCS	VCOM
AP	BROOK	DCC	GCAP	INTUCH	M	NRF	PRG	SABINA	SNP	TFI	TPP	VGI
APCS	BRR	DELTA	GEL	IRC	MAJOR	NWR	PRINC	SAK	SORKON	TFMAMA	TRT	VIH
AS	BSBM	DEMCO	GFPT	IRPC	MAKRO	OCC	PRM	SAPPE	SPACK	TGH	TRU	WACOAL
ASIAN	BTS	DIMET	GGC	ITEL	MALEE	OGC	PROS	SAT	SPALI	THANI	TRUE	WHA
ASK	BWG	DRT	GJS	IVL	MATCH	ORI	PSH	SC	SPC	THCOM	TSC	WHAUP
ASP	CEN	DUSIT	GPI	JKN	MBAX	PAP	PSL	SCB	SPI	THIP	TSI	WICE
AWC	CENDEL	EA	GPSC	JR	MBK	PATO	PSTC	SCC	SPRC	THRE	TSTE	WIJK
AYUD	CFRESH	EASTW	GSTEEL	K	MC	PB	PT	SCCC	SRICHA	THREL	TSTH	XO
B	CGH	ECF	GULF	KASET	MCOT	PCSGH	PTECH	SCG	SSF	TIDLOR	TTA	YUASA
BAFS	CHEWA	ECL	GUNKUL	KBANK	META	PDG	PTG	SCGP	SSP	TIPCO	TTB	ZEN
BAM	CHOTI	EGCO	HANA	KBS	MFC	PDJ	PTT	SCM	SSSC	TISCO	TTCL	ZIGA

คำชี้แจง ข้อมูลบริษัทที่เข้าร่วมโครงการแนวร่วมปฏิบัติของภาคเอกชนไทยในการต่อต้านทุจริต (Thai CAC) ของสมาคมส่งเสริมสถาบันกรรมการบริษัทไทย มี 2 กลุ่ม คือ

- ได้ประกาศเจตนารมณ์เข้าร่วม CAC
- ได้รับการรับรอง CAC

การเปิดเผยผลการประเมินดัชนีชี้วัดความคืบหน้าการป้องกันการมีส่วนเกี่ยวข้องกับการทุจริตคอร์รัปชัน (Anti-corruption Progress Indicators) ของบริษัทจดทะเบียนในตลาดหลักทรัพย์แห่งประเทศไทยซึ่งจัดทำโดยสถาบันไทยพัฒน์ เป็นการดำเนินการตามนโยบายและตามแผนพัฒนาความยั่งยืนสำหรับบริษัทจดทะเบียนของสำนักงานคณะกรรมการกำกับหลักทรัพย์และตลาดหลักทรัพย์ โดยผลการประเมินดังกล่าวของสถาบันไทยพัฒน์ อาศัยข้อมูลที่ได้รับจากบริษัทจดทะเบียนตามที่บริษัทจดทะเบียนได้ระบุในแบบแสดงข้อมูลเพื่อการประเมิน Anti-corruption ซึ่งได้อ้างอิงข้อมูลมาจากแบบแสดงรายการข้อมูลประจำปี (แบบ 56-1) รายงานประจำปี (แบบ 56-2) หรือในบุคคลภายนอก โดยมีได้เป็นการประเมินการปฏิบัติของบริษัทจดทะเบียนในตลาดหลักทรัพย์แห่งประเทศไทย และมีได้ใช้ข้อมูลภายใต้เพื่อการประเมินเนื่องจากผลการประเมินดังกล่าวเป็นเพียงผลการประเมิน ณ วันที่ปรากฏในผลการประเมินเท่านั้น ดังนั้นผลการประเมินจึงอาจเปลี่ยนแปลงได้ภายหลังจากวันดังกล่าว หรือเมื่อข้อมูลที่เกี่ยวข้องมีการเปลี่ยนแปลง ทั้งนี้ บริษัทหลักทรัพย์ คิงส์ฟอร์ด จำกัด (มหาชน) มิได้ยืนยัน ตรวจสอบ หรือรับรองความถูกต้องครบถ้วนของผลการประเมินดังกล่าวแต่อย่างใด

ข้อมูลในเอกสารฉบับนี้ รวบรวมมาจากแหล่งข้อมูลที่นำเชื่อถือ อย่างไรก็ดี บริษัทหลักทรัพย์ คิงส์ฟอร์ด จำกัด (มหาชน) ไม่สามารถที่จะยืนยันหรือรับรองความถูกต้องของข้อมูลเหล่านี้ได้ ไม่ว่าประการใดๆ บทวิเคราะห์ในเอกสารนี้ จัดทำขึ้นโดยอ้างอิงหลักเกณฑ์ทางวิชาการเกี่ยวกับหลักการวิเคราะห์ และมีได้เป็นการชี้แนะ หรือเสนอแนะให้ซื้อหรือขายหลักทรัพย์ใดๆ การตัดสินใจซื้อหรือขายหลักทรัพย์ใดๆ ของผู้อ่าน ไม่ว่าจะเกิดจากการอ่านบทความในเอกสารนี้หรือไม่ก็ตาม ล้วนเป็นผลจากการใช้วิจารณญาณของผู้อ่าน โดยไม่มีส่วนเกี่ยวข้องหรือพึ่งพิงผูกพันใดๆ กับ บริษัทหลักทรัพย์ คิงส์ฟอร์ด จำกัด (มหาชน) ไม่ว่ากรณีใด

ชื่อ	นามสกุล	ตำแหน่ง	เลขที่ทะเบียน SEC	โทรศัพท์	อีเมล	เป็นนักวิเคราะห์ทางด้านปัจจัยพื้นฐาน (โปรดระบุชื่อหุ้นและกลุ่มอุตสาหกรรม)
อภิชัย	เรามาณะชัย	ผู้ช่วยกรรมการผู้จัดการ นักวิเคราะห์การลงทุนปัจจัยทางเทคนิค นักวิเคราะห์กลยุทธ์การลงทุน นักวิเคราะห์การลงทุนปัจจัยพื้นฐานด้านตลาดทุน	002939	02 829 6999 Ext. 2200	apichai.ra@kfsec.co.th	
นพพร	ฉายแก้ว	ผู้จัดการอาวุโส	043964	02 829 6999 Ext. 2203	noppom.ch@kfsec.co.th	พลังงานและปิโตรเคมี ยานยนต์ ขนส่งทางอากาศ
ณัฐวิชัย	ภูสุนทรศรี	นักวิเคราะห์	087077	02 829 6999 Ext. 2204	nattawat.po@kfsec.co.th	อาหาร, การแพทย์, พานิชย์
ณัฐ	แก้วบริสุทธิ์สกุล	ผู้ช่วยนักวิเคราะห์				เทคโนโลยีสารสนเทศและการสื่อสาร และกลุ่มบริการรับเหมาก่อสร้าง