

Trading Ideas

ส่องประเด็น เฝ้าหุ้นเด็ด

STOCK MARKETS

	Recent	Change	%Chg
China	3,193.05	-3.56	-0.11%
Hong Kong	18,441.64	75.94	0.41%
Japan	32,299.33	-89.09	-0.28%
Korea	2,524.34	-2.37	-0.09%
Singapore	3,147.17	7.70	0.25%
Thailand	1,493.21	2.70	0.18%

FUTURES & COMMODITIES

	Recent	Change	%Chg
DJ Futures	33,875.00	-62.00	-0.18%
NASDAQ Futures	15,119.75	-62.00	-0.41%
Gold Futures	1,920.70	-5.50	-0.29%
Brent Crude Futures	78.03	-0.44	-0.56%
Bitcoin	30,230.00	-140.00	-0.46%

CURRENCY MARKETS

	Recent	Change	%Chg
US Dollar Index	102.494	0.214	0.21%
USD/THB	35.1600	0.095	0.27%

MARKET MOVERS

	Recent	%Chg	Impact
BDMS	28.25	5.61	1.94
PTTEP	153.00	1.66	0.80
PTT	34.00	0.74	0.58
CPALL	63.50	1.20	0.55
PTTGC	39.25	1.95	0.27
DELTA	98.00	-0.76	-0.76
AOT	70.75	-0.70	-0.58
GULF	45.25	-0.55	-0.24
EA	53.50	-0.93	-0.15
CRC	38.50	-0.65	-0.12

MARKET BREADTH *

	Bulls	Boars	Bears
Count	18%	27%	55%
Market Cap	25%	21%	54%

Source: Aspen Graphics

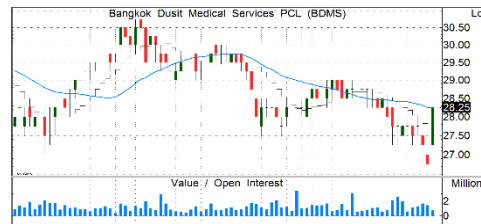
* SET 100I constituents

MARKET WRAP

- ราคาน้ำมันดิบไทยแกว่งในกรอบแคบๆ สามารถปิดบวกได้เล็กน้อย
- SET1/SET50I ไม่หลุด 1,485/909 จุด โมเมนตัมระยะสั้นยังเป็นบวก
- ในเชิงกลยุทธ์ เราแนะนำคงน้ำหนักหุ้นที่ระดับ 85% ถือหุ้นขึ้นต่อ

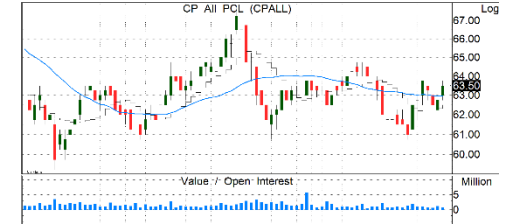
STOCK GRAB

BDMS | ซื้อ | TP=35 บ.



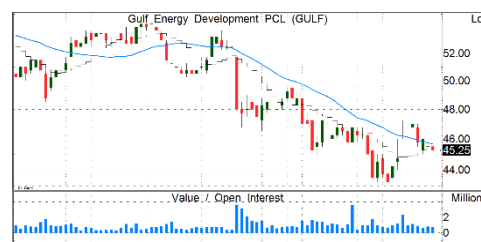
- ผู้บริหารคงเป้ารายได้ปีนี้โต 6-8% YoY ขณะเป้า EBITDA Margin ปีนี้ 24% เท่าปีก่อน แม้ 1Q66 รายได้ +5% YoY และกำไรโตเพียง +1% YoY
- มองรายได้ 2Q66 เติบโต +5% YoY ใกล้เคียง 1Q66 เพราะฐานรายได้โควิด 2Q65 ยังสูงอยู่ โดยคาดกำไร 2Q66 จะเติบโต 3-4% YoY
- 2H66 จะเห็นการเติบโตที่ชัดเจนขึ้นมาก ทั้งรายได้และกำไร เพราะฐานรายได้ผู้ป่วยโควิด 2H65 ลดลงมากแล้ว และผู้ป่วยต่างชาติกลับมาเข้ารับการรักษาเพิ่มขึ้นต่อเนื่อง คาดหนุนกำไรปีนี้โต 10%
- แนวรับ=27/27.5 แนวต้าน=29/30

CPALL | ซื้อ | TP=73 บ.



- กำไร 1Q66 +19.4% YoY และ +31.4% QoQ จาก 7-11 ที่มีกำไรเติบโตดีถึง 27% YoY และบ.ย่อย MAKRO มีกำไรเติบโต 5.6% YoY
- แนวโน้ม 2Q66 กำไรยังเติบโตดีต่อเนื่อง โดยได้รับผลบวกจากอากาศร้อนจัด หนุนเครื่องดื่มชาเย็นมาก และ MAKRO+โลตัส ขายเครื่องทำความเย็นดีขึ้น
- 2H66 ต้นทุนทางการเงินของกลุ่ม MAKRO จะลดลงมาก หลังออกหุ้นกู้ชำระคืนเงินกู้สกุลต่างประเทศ ช่วยให้อำนาจกลุ่ม MAKRO ดีขึ้นชัดเจน คาดหนุนกำไร CPALL ปี 66-67 โตเฉลี่ยปีละ 20%
- แนวรับ=61/62 แนวต้าน=64/65

GULF | ซื้อ | TP=60 บ.



- คาดกำไรปกติ 2Q66F ทำสถิติสูงสุดครั้งใหม่จากการรับรู้กำไรเต็มไตรมาสของโรงไฟฟ้า IPP (GPD หน่วยที่ 1 662.5 MW) DIPWP ในอิมมาน 208 MW และรับรู้เงินปันผลจาก JASIF หลังเข้าถือหน่วย 4.25% (จ่าย 0.23 บ./หน่วย)
- แนวโน้มกำไรปีนี้เติบโตสูงตามการรับรู้รายได้เต็มปีของ GSRC หน่วยที่ 3-4 และ DIPWP+เริ่มรับรู้รายได้ของ GPD หน่วยที่ 1-2 และ Jackson
- ราคาหุ้นลงมา สะท้อนความกังวลตอนนโยบายที่อาจกระทบต่อธุรกิจโรงไฟฟ้าไปมากแล้ว
- แนวรับ=43.5/44.5 แนวต้าน=47.5/49

SCB | ซื้อ | TP=134 บ.



- กำไร 1Q66 +10%YoY/+54% QoQ ผลจากรายได้ดอกเบี้ยสุทธิที่ยังโต YoY +กำไร mark to market พอร์ตลงทุนเพิ่ม QoQ แม้ต้องตั้งสำรองเพิ่มรองรับหนี้เสียลูกค้ารายใหญ่
- คาดกำไร 2Q66F ยัง +10% YoY ผลหลักจากรายได้ดอกเบี้ยสุทธิที่ดีขึ้นจาก NIM ที่เพิ่มขึ้นหลังขึ้นดอกเบี้ย
- ยังคงเป้าปี 66 สินเชื่อโต 3-5% คุม NPL < 4% คาดกำไรปี 66 กลับมาโตดีกว่าระดับ pre-covid โดยคาดโต +21% YoY
- แนวรับ=107/108 แนวต้าน=112/114

รายงานฉบับนี้จัดทำขึ้นโดยบริษัทหลักทรัพย์ แลนด์ แอนด์ เฮาส์ จำกัด (มหาชน) ("บริษัท") โดยมีวัตถุประสงค์เพื่อเผยแพร่ข้อมูลเกี่ยวกับการลงทุนเท่านั้น มิใช่การชักจูงให้ซื้อหรือขายหลักทรัพย์ที่กล่าวถึงในรายงานฉบับนี้ บริษัทเป็นหนึ่งในกลุ่มบริษัท แลนด์ เฮาส์ ฟิลิปปินส์ จำกัด (มหาชน) ("LHFG") ข้อมูลต่างๆ ในรายงานฉบับนี้จัดทำขึ้นโดยได้พิจารณาแล้วว่ามาจากแหล่งข้อมูลที่ถูกต้อง และ/หรือ มีความน่าเชื่อถือ แต่บริษัทไม่อาจรับรองความถูกต้องครบถ้วนของข้อมูลดังกล่าว การลงทุนในหลักทรัพย์มีความเสี่ยง อีกทั้งบริษัท และ/หรือ บริษัทในกลุ่ม LHFG อาจมีส่วนเกี่ยวข้องหรือผลประโยชน์ใดๆ กับบริษัทใดๆ ที่ถูกกล่าวถึงในรายงานฉบับนี้ไม่ได้ นักลงทุนจึงควรใช้ดุลยพินิจอย่างรอบคอบในการพิจารณาคัดสินใจก่อนการลงทุน บริษัทไม่รับผิดชอบต่อความเสียหายใดๆ ที่เกิดจากการนำข้อมูลหรือความเห็นในรายงานฉบับนี้ไปใช้ในทางปฏิบัติ

TradeMap 6.0 | Quantamental Strategy | SET100I Constituents 1H23

Monday, July 10, 2023 12:34 PM

All data updated to close of morning/afternoon session *

Bulls = 18 Boars = 27 Bears = 55

MarTA Score	Stock	Thematic Believability Scan					Action	Close (Bt)	Change	Chg (%)	Volume (m)	Vol/5DAvg (x)	Turnover (Bt m)	Valuation Metrics			Exponential Moving Average					MACD	Signal	MACDH	Slow Stochastic		RSI	Stock
		Value	Growth	Turnaround	Dividend	Specialty								P/E	P/B	D/P	5D	10D	25D	75D	200D				%K	%D		
14%	AAV						SELL	2.62	-0.02	-0.8%	6.0	0.17	16	N/A	3.9	N/A	2.65	2.67	2.73	2.77	2.82	-0.04	-0.04	0.00	10.21	12.06	37.06	AAV
16%	ACE						WBUY	1.87	-0.01	-0.5%	8.4	0.54	16	15.4	1.3	N/A	1.89	1.91	1.94	2.07	2.36	-0.02	-0.02	0.00	29.38	33.41	39.22	ACE
77%	ADVANC	☺					SBUY	214	0	0.0%	2.1	0.42	452	24.1	8.0	3.6	214.26	214.00	213.99	211.88	206.82	0.03	-0.16	0.19	52.66	49.82	50.08	ADVANC
78%	AMATA	☺					SBUY	22.4	-0.1	-0.4%	1.4	0.30	30	11.4	1.3	2.7	22.42	22.34	22.32	22.13	21.29	0.04	-0.01	0.04	62.46	55.33	51.22	AMATA
24%	AOT						SELL	70.75	-0.5	-0.7%	8.9	0.73	628	N/A	9.8	N/A	71.18	71.37	71.49	71.78	71.72	-0.12	-0.03	-0.09	28.94	35.82	41.86	AOT
52%	AP						BUY	11.5	0	0.0%	3.3	0.74	38	6.4	1.0	5.7	11.53	11.53	11.53	11.62	11.32	0.01	0.01	0.00	53.68	53.25	49.01	AP
23%	AWC						SELL	4.66	0.06	1.3%	17.1	0.48	79	31.8	1.8	0.7	4.70	4.77	4.89	5.19	5.42	-0.09	-0.07	-0.01	17.62	17.14	38.09	AWC
25%	BAM						WBUY	10.4	0.1	1.0%	1.8	0.27	18	12.4	0.8	5.3	10.44	10.51	10.76	11.90	13.95	-0.16	-0.17	0.01	29.95	29.71	41.06	BAM
36%	BANPU						ACCUMULATE	8.8	-0.15	-1.7%	61.7	0.95	545	2.2	0.6	12.4	8.92	8.93	8.87	9.33	10.58	0.05	0.06	-0.02	54.35	58.49	47.71	BANPU
29%	BBL						WBUY	156.5	0.5	0.3%	1.9	0.24	300	9.2	0.6	2.9	157.18	158.23	159.75	159.18	152.95	-1.33	-1.05	-0.28	23.38	32.11	39.15	BBL
59%	BCH						BUY	17.8	0.4	2.3%	2.8	0.78	50	34.3	3.4	4.6	17.58	17.57	17.82	18.76	19.45	-0.13	-0.19	0.05	58.13	48.54	48.93	BCH
98%	BCP	☺			☺		SBUY	37	0.5	1.4%	2.2	0.58	82	4.6	0.8	6.1	36.62	36.26	35.21	33.54	32.57	0.72	0.72	0.00	90.53	87.45	66.09	BCP
27%	BCPG						WBUY	9	0	0.0%	0.6	0.23	6	14.7	0.9	4.0	9.04	9.06	9.13	9.36	9.85	-0.04	-0.04	0.00	33.23	31.88	42.59	BCPG
70%	BDMS	☺					SBUY	28.25	1.5	5.6%	27.6	0.60	765	33.7	4.6	2.2	27.62	27.73	28.08	28.61	28.49	-0.26	-0.28	0.01	34.59	26.08	51.54	BDMS
42%	BEC						SWITCH	8.15	-0.15	-1.8%	1.9	0.28	16	38.0	2.7	1.9	8.12	8.09	8.18	8.52	9.72	-0.05	-0.09	0.04	64.21	53.17	48.97	BEC
40%	BEM						SWITCH	8.35	0.05	0.6%	5.9	0.36	49	44.5	3.4	1.5	8.39	8.40	8.40	8.60	8.85	0.01	0.02	-0.01	49.31	58.59	47.50	BEM
20%	BGRIM						SELL	34	0	0.0%	3.2	0.41	108	N/A	2.4	0.2	34.17	34.49	35.44	37.06	37.63	-0.67	-0.68	0.01	27.38	26.34	36.08	BGRIM
24%	BH						WBUY	219	-1	-0.5%	1.0	0.72	217	30.2	8.2	1.6	221.39	223.15	226.55	227.81	218.13	-2.59	-2.27	-0.32	12.98	19.14	36.27	BH
15%	BLA						WBUY	23.7	0	0.0%	0.4	0.17	10	12.8	0.9	2.5	23.93	24.40	25.34	26.81	29.43	-0.74	-0.66	-0.08	10.09	10.23	31.36	BLA
92%	BTS		☺				BUY	7.6	0.1	1.3%	9.8	0.49	74	53.8	1.8	4.1	7.59	7.57	7.51	7.57	7.91	0.05	0.04	0.00	69.74	70.96	53.62	BTS
8%	BYD						SELL	5.8	-0.15	-2.5%	5.3	1.65	30	N/A	2.2	N/A	5.95	6.08	6.56	7.87	9.56	-0.32	-0.34	0.02	17.95	18.88	32.73	BYD
25%	CBG						SELL	64	-0.25	-0.4%	1.2	0.39	79	34.0	5.9	2.3	64.14	64.30	65.59	73.92	86.31	-0.67	-0.80	0.13	38.79	35.12	43.08	CBG
20%	CENEL						SELL	46.75	0	0.0%	0.5	0.22	26	58.9	3.3	N/A	47.30	47.55	48.38	50.60	49.88	-0.49	-0.49	0.00	29.31	35.17	39.47	CENEL
56%	CHG						BUY	3	0.02	0.7%	35.5	1.36	107	19.7	4.2	5.4	2.98	2.98	3.02	3.24	3.46	-0.02	-0.03	0.01	72.50	60.25	46.36	CHG
87%	CK				☺		BUY	19.9	0	0.0%	0.5	0.19	9	28.1	1.4	1.2	19.79	19.52	19.32	19.98	20.91	0.25	0.14	0.11	88.39	80.79	58.98	CK
79%	CKP	☺					SBUY	3.52	0.02	0.6%	1.1	0.29	4	12.4	1.1	2.4	3.52	3.49	3.47	3.69	4.19	0.03	0.02	0.01	75.22	74.20	54.21	CKP
24%	COM7						WBUY	26.5	-0.25	-0.9%	2.1	0.31	56	20.4	7.9	2.8	26.74	26.73	27.01	28.02	30.08	-0.16	-0.23	0.07	58.24	54.37	44.32	COM7
88%	CPALL		☺				BUY	63.5	0.75	1.2%	10.3	0.78	655	40.4	5.4	1.2	63.00	62.83	62.92	63.32	63.35	-0.01	-0.14	0.13	61.88	50.84	54.27	CPALL
30%	CPF						REDUCE	19.6	0.2	1.0%	4.0	0.38	78	19.0	0.7	3.9	19.58	19.71	20.05	20.74	22.25	-0.27	-0.27	0.00	13.79	14.62	40.56	CPF
44%	CPN						SWITCH	65.5	0	0.0%	2.3	0.48	147	25.1	3.5	1.8	65.41	65.28	65.86	67.37	67.27	-0.30	-0.51	0.21	49.51	44.66	47.63	CPN
25%	CRC						WBUY	38.5	-0.25	-0.6%	3.8	0.31	149	28.7	3.6	1.2	38.81	38.82	39.48	41.49	41.79	-0.33	-0.45	0.12	55.76	53.28	43.17	CRC
85%	DELTA		☺				TBUY	98	-0.75	-0.8%	7.1	0.93	698	76.1	21.2	0.4	96.86	96.64	96.84	93.93	83.06	-0.39	-0.68	0.29	50.20	34.55	51.87	DELTA
4%	DOHOME						SELL	10.1	-0.2	-1.9%	8.0	0.44	81	55.5	2.7	0.1	10.72	11.28	12.15	13.08	13.80	-0.69	-0.54	-0.15	8.44	11.72	19.03	DOHOME
9%	EA						REDUCE	53.5	-0.5	-0.9%	4.9	0.65	262	23.5	4.9	0.6	54.28	55.11	57.93	65.65	75.27	-1.89	-1.99	0.09	23.93	25.94	33.37	EA
25%	EGCO						SELL	129	1	0.8%	0.5	0.38	59	114.3	0.6	5.1	129.08	130.49	135.02	145.49	157.72	-3.13	-3.23	0.10	11.01	9.49	30.11	EGCO
33%	EPG						ACCUMULATE	6.9	0	0.0%	1.7	0.95	12	18.0	1.6	3.6	6.88	6.90	7.02	7.48	8.39	-0.08	-0.09	0.01	37.83	35.88	44.91	EPG
95%	ESSO	☺			☺		SBUY	9.05	0.15	1.7%	5.7	1.52	51	7.0	1.1	9.0	8.92	8.88	8.84	8.96	9.66	0.04	0.02	0.02	72.28	58.78	62.56	ESSO
9%	FORTH						WBUY	26	-0.5	-1.9%	0.3	0.34	7	32.5	10.7	2.0	26.53	26.89	28.05	30.67	34.50	-0.83	-0.87	0.04	30.73	31.01	35.83	FORTH
9%	GLOBAL						WBUY	15.1	0.1	0.7%	4.7	0.46	71	23.4	3.3	1.6	15.35	15.67	16.39	17.46	18.35	-0.54	-0.50	-0.04	18.26	20.76	31.64	GLOBAL
7%	GPSC						SELL	51.75	-0.25	-0.5%	3.7	0.44	193	86.5	1.4	1.0	52.53	53.62	55.95	60.37	64.62	-1.74	-1.59	-0.16	13.39	18.45	28.15	GPSC
27%	GULF						SELL	45.25	-0.25	-0.5%	15.8	0.87	710	45.0	4.7	1.3	45.64	45.63	46.09	48.41	49.87	-0.18	-0.26	0.08	58.8	60.17	44.63	GULF
21%	GUNKUL						WBUY	3.1	0	0.0%	4.2	0.30	13	9.3	1.9	3.9	3.12	3.13	3.22	3.57	4.22	-0.05	-0.06	0.01	33.51	32.07	37.29	GUNKUL
17%	HANA						WBUY	43.75	-0.5	-1.1%	3.1	0.62	137	17.8	1.5	2.3	44.59	44.90	44.88	45.92	48.20	-0.08	0.11	-0.19	41.09	47.33	45.32	HANA
26%	HMPRO						WBUY	13.8	0	0.0%	4.8	0.33	66	28.7	7.0	2.8	13.89	13.91	13.93	14.07	14.24	-0.01	0.00	-0.01	48.13	57.56	45	HMPRO
68%	INTUCH						BUY	72.75	0	0.0%	1.5	0.36	108	21.9	6.9	6.5	72.78	72.61	72.67	73.22	73.35	0.05	-0.06	0.11	56.85	5		

TradeMap 6.0 | Quantamental Strategy | SET100I Constituents 1H23

Monday, July 10, 2023 12:34 PM

All data updated to close of morning/afternoon session *

Bulls = 18 Boars = 27 Bears = 55

MarTA Score	Stock	Thematic Believability Scan					Action	Close (Bt)	Change	Chg (%)	Volume (m)	Vol/5DAvg (x)	Turnover (Bt m)	Valuation Metrics			Exponential Moving Average					MACD	Signal	MACDH	Slow Stochastic		RSI	Stock
		Value	Growth	Turnaround	Dividend	Specialty								P/E	P/B	D/P	5D	10D	25D	75D	200D				%K	%D		
18%	KTC						WBUY	46.75	0.75	1.6%	2.3	0.49	105	16.5	3.6	2.5	47.32	48.14	49.64	52.29	55.17	-1.12	-0.93	-0.19	23.6	28.34	36.02	KTC
31%	LH						ACCUMULATE	8.35	-0.05	-0.6%	12.8	0.50	107	13.0	1.9	7.1	8.38	8.39	8.47	8.88	9.13	-0.04	-0.05	0.01	50.38	48.16	38.95	LH
75%	MEGA	☺					SBUY	38.5	0.75	2.0%	0.8	0.87	32	15.8	3.6	4.2	38.02	37.85	38.23	40.42	43.51	-0.16	-0.34	0.18	66.12	56.29	51.38	MEGA
34%	MINT						ACCUMULATE	33	0	0.0%	6.0	0.53	198	25.4	2.1	0.7	33.32	33.56	33.70	33.24	32.55	-0.18	-0.07	-0.10	28.91	38.62	42.31	MINT
8%	MTC						WBUY	36.75	-0.25	-0.7%	4.6	0.58	169	16.4	2.6	2.6	37.72	38.21	38.77	38.14	39.10	-0.52	-0.36	-0.16	28.76	35.4	37.25	MTC
10%	NEX						SELL	9.6	-0.2	-2.0%	3.7	0.54	36	46.8	5.6	N/A	9.76	9.93	10.63	12.21	14.31	-0.48	-0.52	0.04	35.31	32.34	35.34	NEX
7%	ONEE						WBUY	4.76	-0.12	-2.5%	3.7	0.60	18	21.5	1.6	5.7	4.92	5.03	5.17	5.63	7.02	-0.12	-0.09	-0.03	8.54	14.21	33.26	ONEE
46%	OR						SWITCH	20.8	0.1	0.5%	6.4	0.35	133	26.2	2.3	2.4	20.87	20.88	20.89	21.29	22.62	0.01	0.02	-0.01	55.96	61	48.11	OR
52%	ORI						BUY	10.3	0.2	2.0%	2.3	0.40	24	6.5	1.3	7.1	10.22	10.29	10.53	10.98	11.06	-0.17	-0.19	0.02	27.07	25.15	43.75	ORI
9%	OSP	☹					REDUCE	27.5	-0.25	-0.9%	6.6	0.89	180	42.5	4.3	3.2	28.24	28.81	29.41	29.74	30.08	-0.54	-0.33	-0.21	13.37	18.36	27.96	OSP
11%	PLANB	☹					REDUCE	7.95	-0.2	-2.5%	6.0	0.92	48	47.7	4.3	0.9	8.06	8.13	8.31	8.49	8.23	-0.14	-0.14	0.00	43.1	40.18	39.09	PLANB
15%	PSL						WBUY	9	0	0.0%	4.7	0.80	42	3.9	0.9	19.4	9.09	9.23	9.64	11.20	13.40	-0.27	-0.26	-0.01	8.16	13.03	36.72	PSL
30%	PTG						REDUCE	11.8	0.1	0.9%	1.0	0.26	12	18.6	2.3	3.4	11.81	11.86	12.01	12.65	13.50	-0.09	-0.09	0.00	49.37	51.94	43.57	PTG
100%	PTT	☺			☺		SBUY	34	0.25	0.7%	19.4	0.55	657	10.3	0.9	5.9	33.74	33.31	32.49	31.94	32.85	0.66	0.58	0.08	93.85	89.24	72.79	PTT
94%	PTTEP	☺			☺		SBUY	153	2.5	1.7%	4.2	0.68	636	7.5	1.2	6.2	151.54	150.72	149.70	151.22	155.52	0.89	0.61	0.27	83.67	73.32	57.07	PTTEP
87%	PTTGC	☺		☺			TBUY	39.25	0.75	1.9%	7.6	0.54	295	N/A	0.6	2.6	38.57	38.14	37.92	40.05	43.64	0.31	0.11	0.20	80.79	68.82	59.38	PTTGC
26%	QH						WBUY	2.2	-0.02	-0.9%	2.0	0.22	4	9.9	0.8	6.3	2.21	2.21	2.24	2.29	2.29	-0.02	-0.02	0.00	34.83	28.73	41.19	QH
14%	RATCH						WBUY	35	-0.25	-0.7%	2.7	0.65	93	13.6	0.8	4.5	35.53	35.84	36.32	37.53	39.31	-0.37	-0.28	-0.09	13.52	16.96	32.07	RATCH
7%	RBF						SELL	10.2	-0.2	-1.9%	1.9	0.60	20	44.6	4.6	1.0	10.52	10.76	11.05	11.32	12.30	-0.27	-0.19	-0.08	10.31	14.01	33.97	RBF
35%	RCL						ACCUMULATE	24	0	0.0%	0.3	0.28	8	1.2	0.4	29.2	24.02	24.01	24.13	25.42	29.14	-0.05	-0.07	0.02	50.9	45.47	47.69	RCL
7%	SABUY						WBUY	8.3	-0.05	-0.6%	5.3	0.24	44	9.5	1.4	1.9	8.57	8.93	9.77	10.77	12.53	-0.64	-0.61	-0.03	16.77	20.94	31.24	SABUY
15%	SAWAD						WBUY	46.75	0.25	0.5%	4.3	0.42	199	13.8	2.4	3.9	47.35	47.81	49.60	51.88	52.07	-1.20	-1.30	0.10	28.82	27.99	36.59	SAWAD
98%	SCB	☺			☺		SBUY	109	0.5	0.5%	2.2	0.21	239	9.5	0.8	6.2	108.42	107.87	106.93	105.41	105.73	0.70	0.55	0.15	78.87	73.13	59.48	SCB
32%	SCC						ACCUMULATE	323	1	0.3%	0.5	0.28	147	13.3	1.0	2.5	323.44	324.06	325.79	327.07	335.40	-1.37	-1.42	0.05	26.28	26.05	45.03	SCC
6%	SCGP						REDUCE	34.75	-0.25	-0.7%	5.5	0.52	193	28.0	1.5	1.7	35.48	36.15	37.64	41.79	47.69	-1.05	-0.94	-0.10	11.2	16.98	28.07	SCGP
11%	SINGER						SELL	9.05	-0.1	-1.1%	2.2	0.36	20	N/A	0.5	6.2	9.17	9.28	9.97	13.58	22.58	-0.41	-0.48	0.07	38.34	35.76	36.69	SINGER
52%	SIRI						BUY	1.86	0.01	0.5%	42.0	0.17	78	5.5	0.7	7.6	1.88	1.88	1.87	1.83	1.68	0.01	0.02	-0.01	39.17	51	49.31	SIRI
24%	SJWD						REDUCE	15.5	0.3	2.0%	0.5	0.26	8	45.1	1.3	2.9	15.51	15.72	16.43	17.72	18.34	-0.50	-0.52	0.02	17.96	16.85	37.98	SJWD
48%	SPALI						ACCUMULATE	20.3	0.1	0.5%	1.5	0.67	31	4.9	0.8	7.2	20.25	20.26	20.45	21.14	21.62	-0.12	-0.15	0.03	38.4	35.35	45.9	SPALI
13%	SPRC						WBUY	7.9	-0.1	-1.3%	7.8	0.62	62	9.6	0.9	13.9	8.00	8.09	8.37	9.16	10.09	-0.19	-0.19	0.00	16.35	18.68	32.7	SPRC
48%	STA						ACCUMULATE	17.3	0.1	0.6%	1.1	0.35	19	7.4	0.5	11.6	17.18	17.22	17.73	19.21	20.87	-0.31	-0.40	0.09	32.22	24.35	41.21	STA
20%	STGT						REDUCE	7.3	0.15	2.1%	3.7	0.75	27	28.0	0.6	10.5	7.32	7.51	8.06	9.00	11.34	-0.40	-0.40	0.00	7.01	6.88	28.4	STGT
34%	TCAP	☹					ACCUMULATE	48.25	-0.25	-0.5%	2.3	1.06	111	8.8	0.7	6.4	48.68	48.92	49.17	47.67	44.72	-0.29	-0.22	-0.07	32.35	35.76	43.02	TCAP
49%	THANI						SWITCH	3.26	0.02	0.6%	3.0	0.50	10	10.5	1.4	5.3	3.26	3.26	3.31	3.50	3.80	-0.03	-0.03	0.01	57.21	52.52	42.84	THANI
30%	THG						REDUCE	68.25	0	0.0%	0.3	0.59	22	45.0	5.7	1.3	68.44	68.78	69.18	68.95	67.18	-0.40	-0.31	-0.10	12.79	15.32	37.27	THG
15%	TIDLOR						WBUY	22.9	0	0.0%	5.6	0.39	127	17.6	2.4	1.1	23.14	23.28	23.90	24.23	24.88	-0.45	-0.52	0.07	34.89	31.57	39.96	TIDLOR
22%	TIPH						REDUCE	41.75	-0.25	-0.6%	0.1	0.15	3	21.3	2.6	6.1	41.94	42.27	42.80	43.50	47.00	-0.49	-0.43	-0.06	20.46	23.42	43.45	TIPH
45%	TISCO						ACCUMULATE	96.25	-0.25	-0.3%	1.6	0.68	158	10.7	1.7	8.0	96.49	96.53	96.43	96.89	96.99	0.05	0.10	-0.05	55.89	60.21	48.38	TISCO
38%	TOP						ACCUMULATE	44.5	0.25	0.6%	3.9	0.48	176	3.3	0.6	8.4	44.60	44.58	44.88	47.22	50.51	-0.12	-0.18	0.06	59.83	56.07	46.75	TOP
7%	TQM	☹					REDUCE	25.25	-0.75	-2.9%	0.9	1.51	23	19.7	5.8	4.6	25.97	26.33	27.28	29.86	34.88	-0.68	-0.67	-0.01	19.72	22.37	35.61	TQM
50%	TRUE						WSELL	6.5	0.05	0.8%	17.8	0.39	115	N/A	2.2	N/A	6.50	6.48	6.58	7.09	7.45	-0.04	-0.07	0.03	60.18	56.42	46.65	TRUE
48%	TTB						ACCUMULATE	1.55	0.01	0.6%	105.2	0.35	162	9.7	0.7	4.7	1.55	1.55	1.57	1.52	1.44	-0.01	-0.01	0.00	40.06	35.86	46.78	TTB
26%	TU						WBUY	12.8	0	0.0%	3.2	0.19	41	8.9	0.7	6.9	12.80	12.88	13.28	14.08	15.35	-0.26	-0.30	0.04	26.21	21.58	33.52	TU
14%	VGI						SELL	2.96	0	0.0%	8.9	0.67	26	N/A	1.2	2.7	2.99	3.03	3.12	3.43	3.94	-0.06	-0.06	0.00	29.89	30.88	35.25	VGI
88%	WHA				☺		BUY	4.68	-0.04	-0.8%	35.3	0.50	165	18.0	2.2	3.5	4.68	4.65	4.58	4.42	4.10	0.05	0.04	0.01	75.46	71.87	57.75	WHA

SOURCE: Aspen Graphics, Market Trend Analytics

* SYMBOLS: 🐂=bullish volume, 🐻=bearish volume, 📉=extremely overbought, 📈=extremely oversold.