



Market Timing

10 August 2023

Stock picks : -

Stocks to monitor : PTTGC, TIDLOR, SPALI

Support: 1510, 1500, 1475

Resistance: 1535, 1545, 1560

Technical analyst
เปรมสุข ชลพานวณิชย์
Technical analyst
ชาญเดช หลีศรีรัตน์

ยังไม่ผ่านด่านแนวต้านแรก และถอยตัวลงใหม่



SET ได้อ่อนแรงลงมาทำจุดต่ำของวันที่บริเวณ 1514.38(-4.06) ก่อนเร่งตัววกกลับขึ้นมาปิดที่บริเวณจุดสูงของวันที่ 1528.30 จุดเพิ่มขึ้น 9.86 จุด หรือ +0.65%

มุมมองเทคนิควันนี้: วานนี้ SET ได้อ่อนแรงลงในช่วงแรก และเกิดการเร่งตัวกลับ ขณะที่ด้านสัญญาณของ MACD ระดับวัน ถอยตัวลงใต้ Signal line เข้าหาแนวเส้นศูนย์ จึงประเมิน SET มีระดับแนวต้านที่บริเวณ 1535 และ 1545 ซึ่งยังไม่ผ่านด่านแรก และเกิดการอ่อนแรงลงต่อ โดยมีระดับแนวรองรับแรกที่บริเวณ 1510 และมีระดับแนวรองรับถัดไปที่บริเวณ 1500 ตามลำดับ

ทิศทางตลาดในภาพหลัก: ผลกระทบของการระบาดของโควิด กัดกิน SET ชะลอตัวถดถอยลึกลงไปทำจุดต่ำแถว 969(มี.ค. 63) ก่อนเกิดการฟื้นตัวขึ้นแรงๆ 1 ระลอก โดยเดินทางขึ้นไปทำจุดสูงแถว 1455(มี.ย. 63) แล้วชะลอตัวลงมามีครั้ง โดยถอยลงมาแถว 1187(ต.ค. 63) ทำจุดต่ำที่ยกตัวสูงขึ้น ก่อนพลิกตัวผ่านด่าน 1455 สร้างสัญญาณกลับตัวที่ดี แม้ว่าจะมีการผันผวนระหว่างทาง แต่ก็เดินทางทำจุดสูงที่ยกตัวขึ้นต่อเนื่อง จนขึ้นไปทำจุดสูงแถว 1718(ก.พ. 65) ก่อนส่งสัญญาณอ่อนแรง โดยถดถอยลึกลงมาแถว 1580 และติดตัวกลับแรงขึ้นมามีครั้ง อย่างไรก็ตาม SET ไม่สามารถทำจุดสูงขึ้นใหม่ โดยปรับตัวขึ้นไปได้แค่แถว 1708

หลังจากนั้น SET ชะลอตัวใต้กลุ่มเส้นเฉลี่ยมาแถวจุดต่ำ 1580 แล้วติดตัวไปแคแถว 1664 ทำจุดสูงที่ต่ำลง ก่อนถอยลึกลงมาแถว 1517 ขณะที่ MACD เกิด Divergence เขิงบวก หนุนตลาดฟื้นตัวเหนือกลุ่มเส้นค่าเฉลี่ยขึ้นไปแถว 1672 แต่ MACD เดือน Divergence เขิงลบ และถอยลงใต้ Signal line กัดกินตลาดลงมาตั้งฐาน W บริเวณ 1550 ก่อนติดตัวกลับ และไต่ระดับผ่านจุดสูง 1672 ขึ้นไปแถว 1695 แล้วเริ่มแกว่งออกข้าง ขณะที่ MACD ถอยลงใต้ Signal line ให้สัญญาณอ่อนแรง ทำให้ SET ถดถอยลงใต้กลุ่มเส้นเฉลี่ย และหลุดเส้นแนว low to low พร้อม MACD ถอยลงสู่แดนลบ กัดกินให้ SET ถอยลงมาแถวฐานจุดต่ำแถว 1517 ก่อนติดตัวขึ้นมาติดเส้นกอดและเส้นเฉลี่ยแถว 1615 แล้วอ่อนตัวลงมามีครั้ง แม้ว่าจะมีแรงดีดตัวระหว่างถดถอย แต่ก็ยังไม่ผ่านด่านเส้นกอดให้ภาพจุดสูงที่ต่ำลง และท้ายสุดได้ถดถอยทำจุดต่ำใหม่ระหว่างข้อข่ายแถว 1491 แต่ยังคงติดตัวขึ้นปิดเหนือ 1500 ขณะที่ MACD มี Divergence เขิงบวก ซึ่งหนุน SET ติดตัวขึ้นมาแกว่งตัวแถวเส้นเฉลี่ย 5 วัน แล้วยกตัวผ่านแนวเส้นกอดระยะสั้น ขึ้นมาแถว 1570 ก่อนหมดแรงถอยลงใต้กลุ่มเส้นเฉลี่ย และถอยหลุด 1490 ลงทำจุดต่ำระยะสั้นใหม่ จึงมอง SET ดูเสี่ยงจะถดถอยลงหาโซนล่างของกรอบช่องทางกอดตัว ซึ่ง SET ก็ได้ถอยลงไปแถว 1461 ก่อนติดตัวเหนือเส้นเฉลี่ย 5 วัน ผ่านขอบบนของกอดตัว ซึ่งให้ภาพที่ดี และหนุน SET ยกตัวขึ้นทดสอบแถว 1562 แล้วเริ่มอ่อนแรงถดถอยลงมา

โดยสรุป SET ชะลอตัวในกรอบกอดตัวลงมาแถว 1460 ก่อนเคลื่อนไหวทำจุดต่ำที่ยกตัวขึ้น และข้ามผ่านขอบบนของช่องทาง สร้างโอกาสแกว่งตัวขึ้น โดยมีแนวรับอยู่แถว 1500 และ 1475 ซึ่งไม่ควรหลุด 1500 เพื่อยังรักษาภาพเชิงบวกในการแกว่งตัวขึ้นทดสอบแนวต้านแถว 1575, 1600 และ 1615 ซึ่งวางเป็นโซนทยอยแบ่งขายทำกำไร

Disclaimers: The information, statements, forecasts and projections contained herein, including any expression of opinion, are based upon sourced believed to be reliable but their accuracy completeness or correctness are not guaranteed. Expressions of opinion herein were arrived at after due and careful consideration and they were based upon the best information then known to us, and in our opinion are fair and reasonable in the circumstances prevailing at the time. Expressions of opinion container herein are subject to change without notice. Kasikorn Securities Public Company Limited also may be the issuer of structured notes on the securities which are the constituents of SET50 index.



Stocks to monitor



PTTGC ราคาได้แกว่งตัวออกด้านข้าง ก่อนยกตัวข้ามผ่านแนวเส้นกอด พร้อมด้วย vol ที่เพิ่มสูงขึ้น ด้านสัญญาณของ MACD แกว่งตัวขึ้นเหนือ Signal line ในแดนบวก สร้างโอกาสที่ราคาจะสามารถยกตัวขึ้นต่อ

แนวรับ : 39 +/-
แนวต้าน : 41.5 & 43 & 45

คำแนะนำ- ซื้อเล่นรอบ และรับเพิ่มหากย่อมาแถว 39 โดยมีแนวรอแบ่งขายทำกำไรอยู่แถว 41.5 และ 43 ขณะที่ ใช้การถดถอยหลุด 38.5 เป็น stop loss



TIDLOR ราคาแกว่งตัวออกด้านข้างเหนือขอบล่างของช่องขนานยกตัว โดยล่าสุด ราคาได้ยกตัวข้ามผ่าน neck line พร้อมด้วย vol ที่เพิ่มสูงขึ้น ด้านสัญญาณของ MACD แกว่งตัวขึ้นเหนือ Signal line สร้างโอกาสที่ราคาจะสามารถยกตัวขึ้นต่อ

แนวรับ : 21.5 +/-
แนวต้าน : 23 & 24 & 25.25

คำแนะนำ- ซื้อแก๊งกำไร และรับเพิ่มหากย่อมาแถว 21.5 โดยมีแนวรอแบ่งขายทำกำไรอยู่แถว 23 และ 24 ขณะที่ ใช้การถดถอยหลุด 21 เป็น stop loss



SPALI ราคาได้อ่อนแรงลงมาทำจุดต่ำที่บริเวณ 20.5 ก่อนตั้งตัววกกลับข้ามผ่านแนวเส้นกอด พร้อมด้วย vol ที่เพิ่มสูงขึ้น ด้านสัญญาณของ MACD เริ่มยกตัวเข้าหา Signal line มีสิทธิ์ที่จะข้ามผ่าน สร้างโอกาสที่ราคาจะสามารถยกตัวขึ้นต่อ

แนวรับ : 20.5 +/-
แนวต้าน : 21.2 & 21.6 & 22.2

คำแนะนำ- ซื้อแก๊งกำไร และรับเพิ่มหากย่อมาแถว 20.5 โดยมีแนวรอแบ่งขายทำกำไรอยู่แถว 21.6 และ 22.2 ขณะที่ ใช้การถดถอยหลุด 20.2 เป็น stop loss

** หุ่นแนะนำ ใน Stocks to monitor หมายถึง ให้ ซื้อ หรือ ขาย ส่วนแรก 50% ที่ราคาเปิด, สำหรับส่วนที่เหลืออีก 50% ให้กันไว้เพื่อเข้า ซื้อ หรือ ขาย เมื่อมาถึงเป้าหมายแนวรับหรือแนวต้านที่ให้ โดยเราจะติดตามหุ่นที่แนะนำไปอีก 3 วันทำการ ซึ่งติดตามได้ในรายงานวิเคราะห์หุ้นถัดไป **

Disclaimer: The information, statements, forecasts and projections contained herein, including any expression of opinion, are based upon sources believed to be reliable, but their accuracy completeness or correctness are not guaranteed. Expressions of opinion herein were arrived at after due and careful consideration. They were based upon the best information then known to us and in our opinion were fair and reasonable in the circumstances prevailing at the time. Expressions of opinion contained herein are subject to change without notice. Kasikorn Securities Public Company Limited may also be the issuer of structured notes on securities that are constituents of the SET50 index.



Recommendation Update

Stock picks (Follow-Up)

Stock	Cost	Last	Position
-	-	-	-

Stocks to monitor (Follow-Up)

Stock	Cost	Last	Position
KCE*	42.75, 41.5 (42.125)	45.75	ติดตามเป็นวันสุดท้าย น่าจะได้แบ่งขายทำกำไรไปแล้ว หลังจากทดสอบ 46 ในส่วนที่เหลือ น่าถือต่อ โดยมีเป้าหมายการทำการที่บริเวณ 49 และใช้การถอยตัวหลุด 44.5 ขายทำกำไรทั้งหมด
ITC*	18.6, 18.2 (18.4)	19.2	ติดตามเป็นวันสุดท้าย น่าจะได้ซื้อเพิ่มไปแล้ว หลังจากที่ได้อ่อนแรงลงเข้ามา 18.2 โดยหากไม่หลุด 17.8 ยังน่าถือต่อ ซึ่งคงมีเป้าหมายการทำการที่บริเวณ 19.4 และ 20.2 หากหลุดแนวรับดังกล่าว stop loss
BCH*	18.1, 17.7 (17.9)	18.1	ติดตามเป็นวันสุดท้าย น่าจะได้ซื้อเพิ่มไปแล้ว หลังจากที่ได้อ่อนแรงลงเข้ามา 17.7 โดยหากไม่หลุด 17.5 ยังน่าถือต่อ ซึ่งคงมีเป้าหมายการทำการที่บริเวณ 18.8 และ 19.7 หากหลุดแนวรับดังกล่าว stop loss
TU*	13.8, 13.2 (13.5)	13.5	น่าจะได้ซื้อเพิ่มไปแล้ว หลังจากที่ได้อ่อนแรงลงเข้ามา 13.2 โดยหากไม่หลุด 12.8 ยังน่าถือต่อ ซึ่งคงมีเป้าหมายการทำการที่บริเวณ 14.4 และ 15.2 หากหลุดแนวรับดังกล่าว stop loss
AAV*	2.74, 2.66 (2.7)	2.62	น่าจะได้ซื้อเพิ่มไปแล้ว หลังจากที่ได้อ่อนแรงลงเข้ามา 2.66 โดยหากไม่หลุด 2.58 ยังน่าถือต่อ ซึ่งคงมีเป้าหมายการทำการที่บริเวณ 2.9 และ 3.14 หากหลุดแนวรับดังกล่าว stop loss
BTG*	22.5, 22.3 (22.4)	22.6	น่าจะได้ซื้อเพิ่มไปแล้ว หลังจากที่ได้อ่อนแรงลงเข้ามา 22.3 โดยหากไม่หลุด 21.9 ยังน่าถือต่อ ซึ่งคงมีเป้าหมายการทำการที่บริเวณ 23.6 และ 24.3 หากหลุดแนวรับดังกล่าว stop loss
THCOM*	12.8, 12.6 (12.7)	13.4	น่าจะได้ซื้อเพิ่มไปแล้ว หลังจากที่ได้อ่อนแรงลงเข้ามา 12.6 โดยหากไม่หลุด 12.4 ยังน่าถือต่อ ซึ่งคงมีเป้าหมายการทำการที่บริเวณ 13.6 และ 14.3 หากหลุดแนวรับดังกล่าว stop loss
ERW*	4.7	4.76	ราคาแกว่งตัวในกรอบที่ไหว ยังน่าถือต่อ โดยมีแนวรับเพิ่มที่ 4.62 และมีเป้าหมายการทำการที่บริเวณ 4.86 และ 5.05 ขณะที่ใช้การถอยตัวหลุด 4.58 เป็น stop loss
ILM*	23.1, 22.9 (23)	22.7	น่าจะได้ซื้อเพิ่มไปแล้ว หลังจากที่ได้อ่อนแรงลงเข้ามา 22.9 โดยหากไม่หลุด 22.6 ยังน่าถือต่อ ซึ่งคงมีเป้าหมายการทำการที่บริเวณ 24 และ 25 หากหลุดแนวรับดังกล่าว stop loss

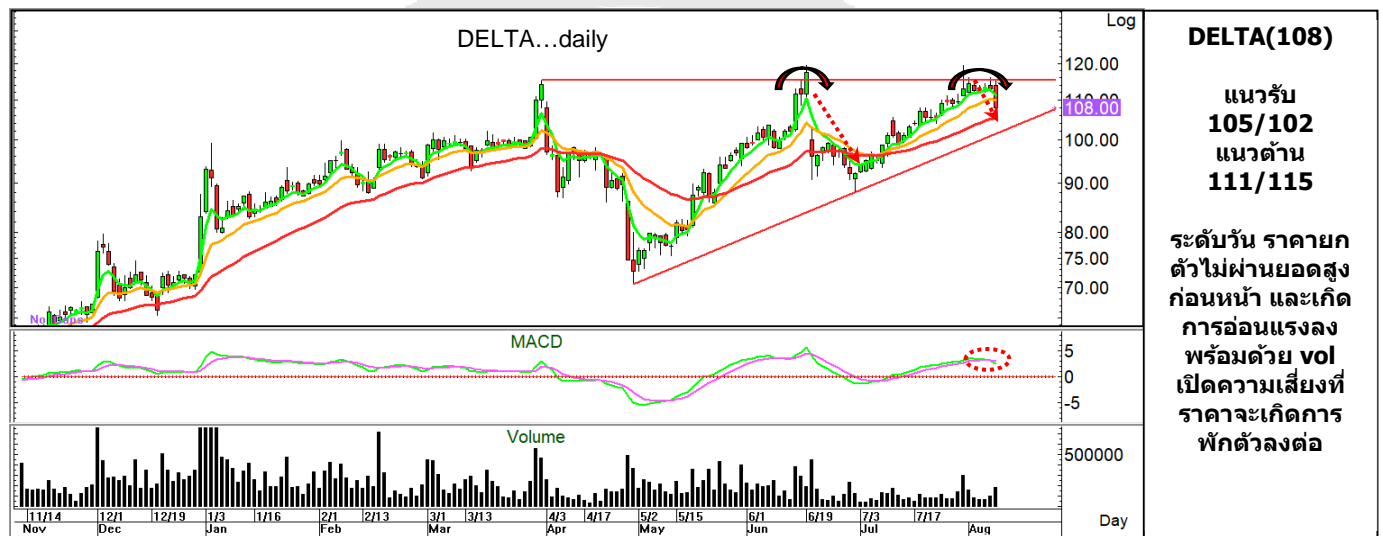
จุดขาย และ แนว stop loss จะ update ให้วันต่อวัน โดยลูกค้าสามารถติดตามได้ในตาราง recommendation update โดยหุ้น Stocks to monitor จะติดตามให้อีก 3 วันทำการ หลังแนะนำ โดยกรอบในรายงานควรใช้ในช่วง 5 ทำการ หากไม่ถึงเป้า นำขายออกไปก่อน ส่วนตัวหุ้นที่เลือกเป็น Stock Picks จะติดตาม update ต่อเนื่อง จนกว่าจะให้ปิดสถานะขายทำกำไร หรือ ยอมตัดขาดทุน
 * หมายถึง หุ้นที่เริ่มติดตาม หรือมีการเปลี่ยนแปลงมุมมอง หรือ แนวรับและแนวต้าน ต่างไปจากวันก่อนหน้า



Most Active Value

Stock	Support	Resistance	Recommend
KCE (45.75)	44.5/42.5	47.25/49	ระดับวัน ราคาได้ยกตัวข้ามผ่านยอดสูงก่อนหน้า พร้อมด้วย vol ที่เพิ่มสูงขึ้น ด้าน MACD ให้นำหนักบวก สร้างโอกาสที่ราคาจะสามารถยกตัวขึ้นต่อ
CPALL (59.75)	58/57	59.75/60.75	ระดับวัน ราคาได้อ่อนแรงลงเข้าใกล้แนวรับที่ 58 และเกิดการตั้งตัวกลับ แต่ด้าน MACD ยังให้นำหนักลบ คงมีความเสี่ยงที่ราคาจะเกิดการอ่อนแรงลงต่อ
DELTA (108)	105/102	111/115	ระดับวัน ราคาได้อ่อนแรงลงเข้าหาค่าเฉลี่ยหลัก พร้อมด้วย vol ที่เพิ่มสูงขึ้น ด้าน MACD ให้นำหนักลบ เปิดความเสี่ยงที่ราคาจะเกิดการอ่อนแรงลงต่อ
PTT (35)	34/32.5	36.25/37.5	ระดับวัน ราคาได้แกว่งตัวในโซนสูง โดยล่าสิด ราคาได้ทำแท่งแดง พร้อมด้วย vol ที่เพิ่มขึ้น ด้าน MACD ยังคงให้นำหนักลบ มีความเสี่ยงเพิ่มขึ้นที่จะเกิดการอ่อนแรงลง
HANA (49.25)	47.5/46	51.75/52.75	ระดับวัน ราคาได้แกว่งตัวออกด้านข้างเหนือกลุ่มค่าเฉลี่ยที่เรียงตัวในเชิงบวก ด้าน vol หนาแน่น ด้าน MACD ให้นำหนักลบ อย่างไรก็ตาม ราคายังน่าแกว่งตัวออกด้านข้างต่อ

Most Active Value Hilight



Technical analyst: เปรมสุข ชลทานาวาณิชย์ premsuk.c@kasikornsecurities.com 02-796-0043
 Technical analyst: ชาญเดช หลีทศรัตน์ chandeck.l@kasikornsecurities.com 02-796-0040

Disclaimer: The information, statements, forecasts and projections contained herein, including any expression of opinion, are based upon sources believed to be reliable, but their accuracy completeness or correctness are not guaranteed. Expressions of opinion herein were arrived at after due and careful consideration. They were based upon the best information then known to us and in our opinion were fair and reasonable in the circumstances prevailing at the time. Expressions of opinion contained herein are subject to change without notice. Kasikorn Securities Public Company Limited may also be the issuer of structured notes on securities that are constituents of the SET50 index.



Analyst Certification

The views expressed in this research report accurately reflect the personal views of the analyst(s) about the subject security(ies) and subject company(ies); and a part of the compensation of the research analyst(s) was, is, or will be, directly or indirectly, related to the specific recommendations or views expressed in the report.

Investment Ratings

Outperform: Expected total return of 10% or more within a 12-month period

Neutral: Expected total return between -10% and 10% within a 12-month period

Underperform: Expected total return of -10% or worse within a 12-month period

General Disclaimer

This document is prepared by Kasikorn Securities Public Company Limited ("KS"). This document has been prepared for individual clients of KS only and must not, either in whole or in part, be copied, photocopied or duplicated in any form or by any means or distributed to any other person. If you are not the intended recipient you must not use or disclose the information in this research in any way. If you received it in error, please immediately notify KS by return e-mail and delete the document. We do not guarantee the integrity of any e-mails or attached files and are not responsible for any changes made to them by any other person.

This document, including information, data, statements, forecasts, analysis and projections contained herein, including any expression of opinion, is based on public available information or information obtained from sources believed to be reliable, but KS does not make any representation or warranty on, assumes no responsibilities for nor guarantees the accuracy, completeness, correctness or timeliness of such information. KS accepts no obligation to correct or update the information or opinions in it. The statements or expressions of opinion herein were arrived at after due and careful consideration and they were based upon such information or sources then, and in our opinion are fair and reasonable in the circumstances prevailing at the time. The information or expressions of opinion contained herein are subject to change without notice.

Nothing in this document shall be construed as an offer or a solicitation of an offer to buy or sell any securities or products, or to engage in or refrain from engaging in any transaction. In preparing this document, KS did not take into account your specific investment objectives, financial situation or particular needs. This document is for your information only and is not to be taken in substitution for the exercise of your judgment. KS salespeople, traders and other professionals may provide oral or written market commentary or trading strategies to our clients that reflect opinions which are contrary to the opinions expressed in this document. Before making an investment decision on the basis of this document, you should obtain independent financial, legal or other advice and consider the appropriateness of investment in light of your particular investment needs, objectives and financial circumstances. There are risks involved in the investment in securities. KS accepts no liability whatsoever for any direct, indirect, consequential or other loss (including claim for loss of profit) arising from any use of or reliance upon this document and/or further communication given in relation to this document.

Any valuations, opinions, estimates, forecasts, projections, ratings or risk assessments herein constitute a judgment as of the date of this document, and there can be no assurance that future results or events will be consistent with any such valuations, opinions, estimates, forecasts, projections, ratings or risk assessments. Any valuations, opinions, estimates, forecasts, projections, ratings or risk assessments described in this document were based upon a number of estimates and assumptions and are inherently subject to significant uncertainties or contingencies. It can be expected that one or more of the estimates on which the valuations, opinions, estimates, forecasts, projections, ratings or risk assessments were based will not materialize or will vary significantly from actual results. Therefore, the inclusion of the valuations, opinions, estimates, forecasts, projections, ratings or risk assessments described herein is not to be relied upon as a representation and/or warranty by KS (i) that such valuations, opinions, estimates, forecasts, projections, ratings or risk assessments or their underlying assumptions will be achieved, or (ii) that there is an assurance that future results or events will be consistent with any such valuations, opinions, estimates, forecasts, projections, ratings or risk assessments stated therein.

KS along with its affiliates and/or persons associated with it may from time to time have interests in the securities mentioned in this document. KS and its associates, their directors and/or employees may have positions in, and may effect transactions in securities mentioned herein and may also perform or seek to perform broking, investment banking, advisory and other securities services for companies mentioned in this document.

Corporate Governance Report Disclaimer

The disclosure of the survey result of the Thai Institute of Directors Association ("IOD") regarding corporate governance is made pursuant to the policy of the Office of the Securities and Exchange Commission. The survey of the IOD is based on the information of companies listed on the Stock Exchange of Thailand and the Market of Alternative Investment disclosed to the public and able to be accessed by a general public investor at The Thai Institute of Directors Association (IOD). The result, therefore, is from the perspective of a third party. It is not an evaluation of operation and is not based on inside information.

The survey result is as of the data appearing in the Corporate Governance Report of Thai Listed Companies. As a result, the survey result may be changed after that date. KS does not confirm nor certify the accuracy of such survey result.

Disclaimer: The information, statements, forecasts and projections contained herein, including any expression of opinion, are based upon sources believed to be reliable, but their accuracy, completeness or correctness are not guaranteed. Expressions of opinion herein were arrived at after due and careful consideration. They were based upon the best information then known to us and in our opinion were fair and reasonable in the circumstances prevailing at the time. Expressions of opinion contained herein are subject to change without notice. Kasikorn Securities Public Company Limited may also be the issuer of structured notes on securities that are constituents of the SET50 index.

**Structured Notes and Derivative Warrants Disclaimer**

KS may be the issuer of structured notes on these securities.

KS acts as market maker and issuer of Derivative Warrants ("DWs") on the underlying stocks listed below. Investors should carefully read the details of the DWs in the prospectus before making any investment decisions.

DWs Underlying: AAV, ADVANC, AMATA, AOT, AP, AWC, BAM, BANPU, BBL, BCH, BCP, BDMS, BEM, BGRIM, BH, BLA, BTS, CBG, CENTEL, CHG, CK, COM7, CPALL, CPF, CPN, CRC, DELTA, DOHOME, EA, EGCO, ESSO, FORTH, GLOBAL, GPSC, GULF, GUNKUL, HANA, HMPRO, INTUCH, IRPC, IVL, JMART, JMT, KCE, KEX, KKP, KTB, KTC, LH, MEGA, MINT, MTC, OR, OSP, PLANB, PSL, PTG, PTT, PTTEP, PTTGC, RATCH, RCL, SAWAD, SCB, SCC, SCGP, SET50, SINGER, SIRI, SJWD, SPALI, SPRC, STA, STGT, TCAP, THG, TIDLOR, TIPH, TISCO, TOP, TQM, TRUE, TTB, TU, VGI, WHA.



Disclaimer: The information, statements, forecasts and projections contained herein, including any expression of opinion, are based upon sources believed to be reliable, but their accuracy, completeness or correctness are not guaranteed. Expressions of opinion herein were arrived at after due and careful consideration. They were based upon the best information then known to us and in our opinion were fair and reasonable in the circumstances prevailing at the time. Expressions of opinion contained herein are subject to change without notice. Kasikorn Securities Public Company Limited may also be the issuer of structured notes on securities that are constituents of the SET50 index.