

SET INDEX

เข้าสู่ earning season / รอตัวเลขเงินเฟ้อสหรัฐ



SET Index... ดัชนีภาคเช้าปิดปรับตัวลง โดยมองว่าวันนี้เป็นการปรับตามการประกาศผลการดำเนินงาน และการเก็งขบ 2Q66 อย่างไรก็ดีวันนี้สภาพธุรกิจตลาดทุนไทย เปิดเผยดัชนีความเชื่อมั่นนักลงทุนในอีก 3 เดือนข้างหน้า (ตุลาคม 2566) อยู่ในเกณฑ์ "ทรงตัว" (ช่วงค่าดัชนี 80-119) ปรับขึ้นเล็กน้อย 2.2% จากเดือนก่อน มาอยู่ที่ระดับ 83.45 ปัจจัยจุดคือความไม่แน่นอนในการจัดตั้งรัฐบาล ติดตามตัวเลขเงินเฟ้อ, จำนวนคนที่ยื่นขอรับสวัสดิการว่างงานครั้งแรกสหรัฐ, การประกาศงบ 2Q66 และความคืบหน้าในการจัดตั้งรัฐบาล

แนวรับ	1515	1505
แนวต้าน	1530	1535

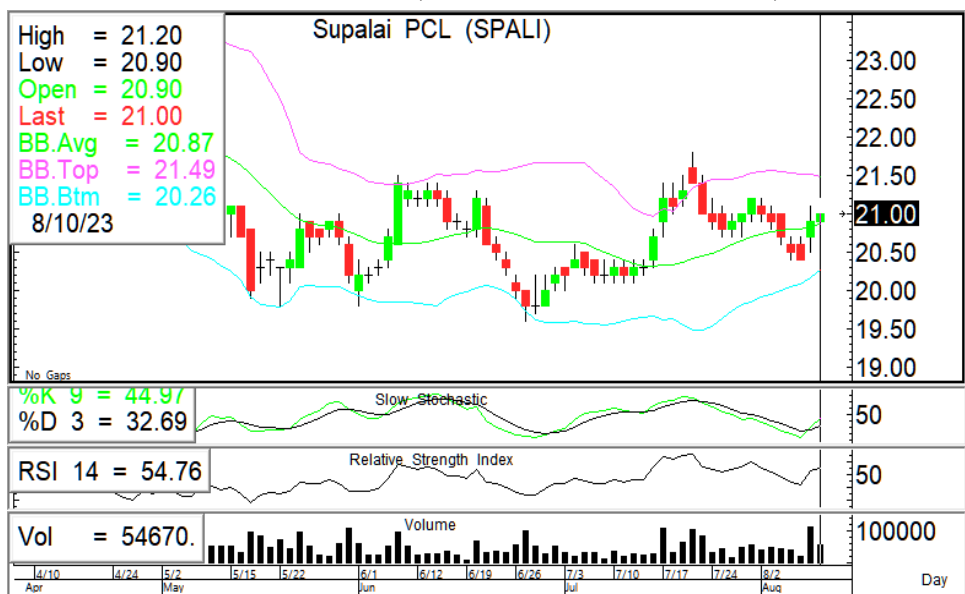
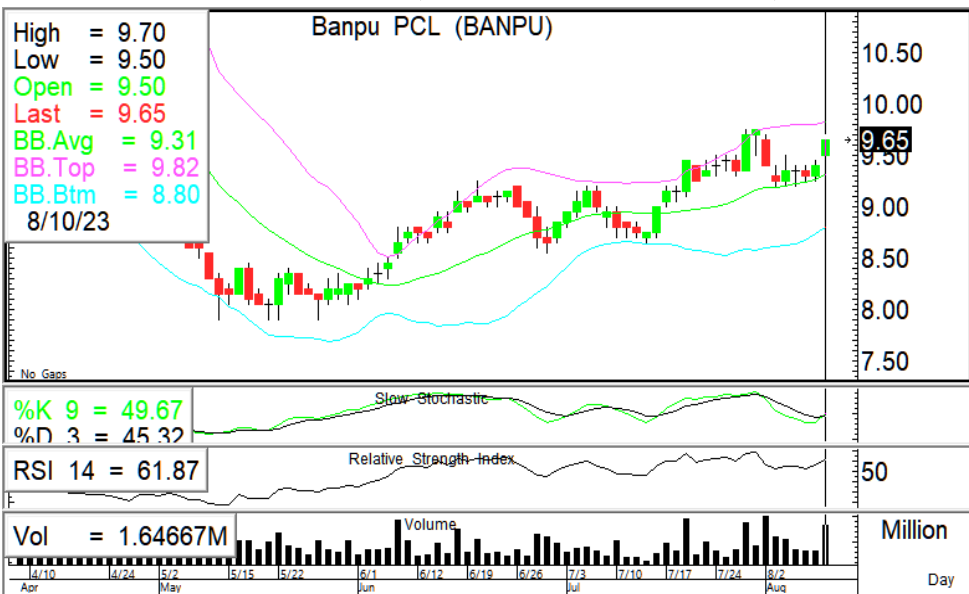
กลยุทธ์การลงทุน... ดัชนีแกว่งตัวออกด้านข้าง ระหว่างวันให้เน้นยืนที่แนวรับ 1515/1505 ไม่ควรต่ำกว่า แนวต้าน 1530/1535

ASL Picks

BANPU - SPALI

BANPU 9.65 (+0.25 , +2.66%)

SPALI 21.00 (+0.10 , +0.48%)



ปรับตัวขึ้นมีโอกาสทดสอบแนวต้าน U-shape 9.75 หากผ่านยืนแนวต้านถัดไป 10.00 หนุนด้วย RSI ซ้ำขึ้น + Slow sto. มีแนวโน้มตดัขึ้น

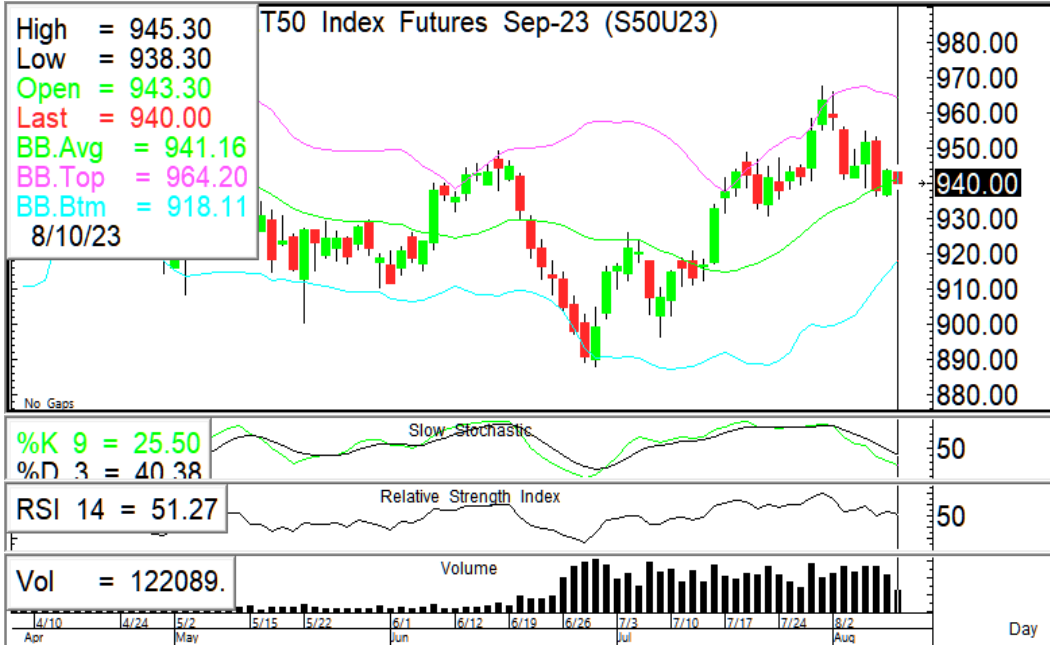
ปรับตัวขึ้นมีแนวต้านทดสอบที่ 21.20/21.50 แนวรับ 20.70/20.40 หนุนด้วย RSI ซ้ำขึ้น + Slow sto. ตดัขึ้น

แนวรับ	แนวต้าน	ตัดขาดทุน
9.50	9.30	9.75
9.30	10.00	9.30

แนวรับ	แนวต้าน	ตัดขาดทุน
20.70	20.40	21.20
20.40	21.50	20.40

S50U23

Trading ในกรอบ 935-945



- 🎯 **ภาพทางเทคนิค** ราคาแกว่งตัวออกด้านข้าง ระหว่างวันเน้นยืนที่แนวรับ 935/930 แนวต้านที่ 945/950
- 🎯 **กลยุทธ์:** Trading ในกรอบ 935-945 (แนวรับ 935/930 แนวต้าน 945/950)

แนวรับ

แนวต้าน

Trading

935

930

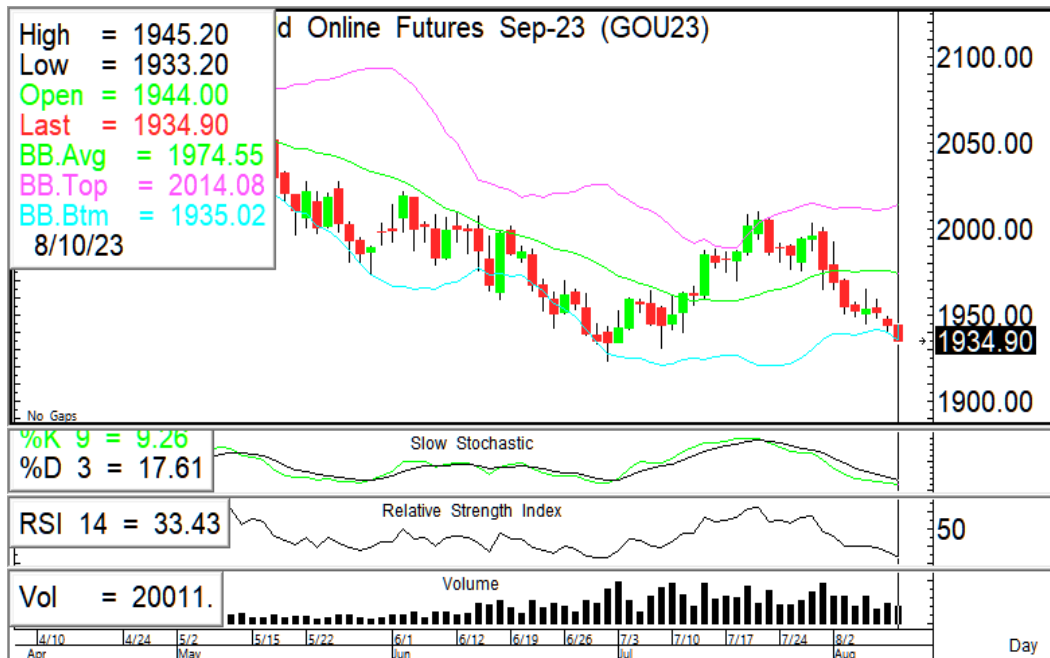
945

950

935-345

GOU23

คงสถานะ Short (ทุน 1940)



- 🎯 **ภาพทางเทคนิค** ราคาต่ำกว่า 1940 ลงมาแนวโน้มยังคงปรับตัวลงต่อเนื่อง แนวรับ 1930/1923 แนวต้าน 1940/1960
- 🎯 **กลยุทธ์:** - คงสถานะ Short (ทุน 1940) เป้าทำกำไรที่ 1930/1923
- ไม่มีสถานะ: เปิด Short เมื่อต่ำกว่า 1940

แนวรับ

แนวต้าน

ตัดขาดทุน

1930

1923

1940

1960

1940

ASL Research Team

ธวัชชัย อิศวรไชย
เลขทะเบียน 000710

ปณณวิชัย ฤทธาสรินันท์
เลขทะเบียน 101198
+662 5081567 Ext 3516

ชุตินธร วิกุลศุภภัก
เลขทะเบียน 095151
+662 5081567 Ext 3217

นภศักดิ์ ศรีศักดิ์ดา
เลขทะเบียน 098318