



Globlex Group

10 Aug 23

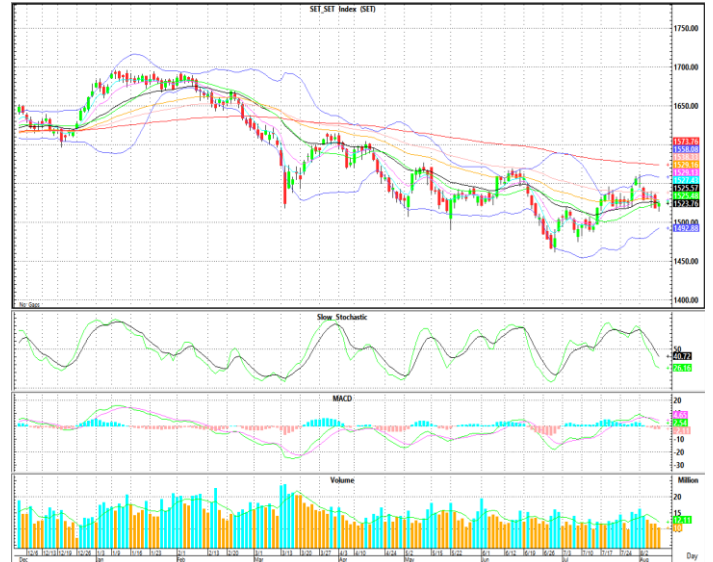
TECHNICAL INSIGHT

By Globlex Research Department

| SET | Value | แนวรับ | แนวต้าน |
|-----------------|---------|-------------|-------------|
| 1528.30 (+9.86) | 50039mB | 1515 / 1510 | 1530 / 1535 |

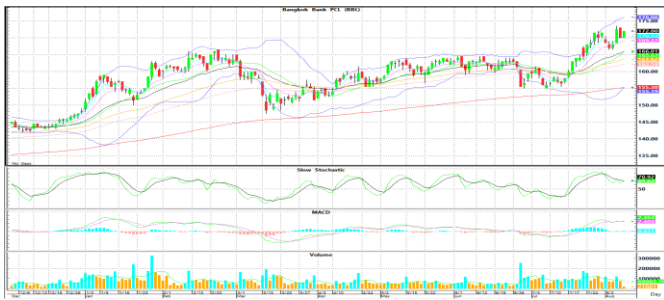
ดัชนีสามารถปิดในแดนบวกได้ หลังจากพรรคเพื่อไทย ได้รับเสียงสนับสนุนเพิ่มเติมจาก 6 พรรคการเมือง อย่างไรก็ตาม ค่าสัญญาณ MACD และ RSI ที่ปรับตัวลงเป็นสัญญาณของการพักฐาน ให้ระวังแรงขายหากไม่ผ่านแนวต้าน 1,535 จุด

คำแนะนำ ให้ระวังแรงขายที่แนวต้าน 1,535 จุด

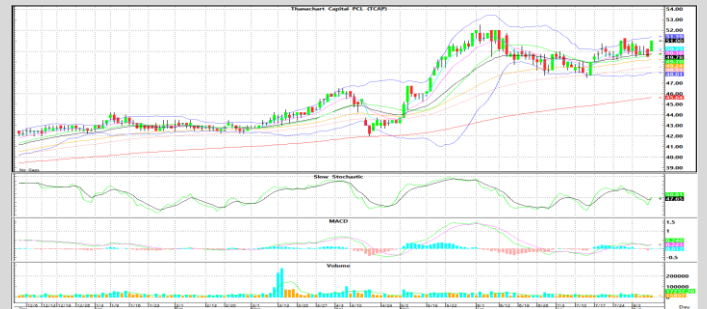


หุ้นแนะนำทางเทคนิค

| BBL | | | | TCAP | | | |
|---------|--------|---------------|----------|---------|--------|---------------|----------|
| ราคาปิด | แนวรับ | แนวต้าน | Cut loss | ราคาปิด | แนวรับ | แนวต้าน | Cut loss |
| 173.00 | 170.00 | 173.50/177.00 | 168.00 | 51.50 | 50.00 | 52.50 / 55.00 | 49.00 |



ราคาอยู่ในกรอบทิศทางขาขึ้น พร้อม Volume สะสมต่อเนื่อง และ MACD เพิ่งพลิกตัวตัด Signal Line ทากผ่าน High เดิมที่ 173.50 บาท ลุ้นทดสอบต้านถัดไปที่ 177.00 บาท



กลับมาขึ้นเหนือเส้น EMA ทุกระดับ โดยมี Volume สนับสนุน และ MACD+Slow Sto. ส่งสัญญาณบวก ทากผ่าน High ที่ 52.50 บาท จะมีต้านถัดไปที่ 55.00 บาท

Technical Analyst ณัฐวุฒิ วงศ์เยาวรักษ์
Assistant Technical Analyst วัชรินทร์ จงยรรยง
Assistant Technical Analyst สลักบุญ วงศ์อัครเดช
โทร.02-672-5999 EXT.5936

Disclaimer : ข้อมูลในรายงานนี้เป็นข้อมูลที่มีการเปิดเผยต่อสาธารณะซึ่งนักลงทุนสามารถเข้าถึงได้โดยทั่วไป และเป็นข้อมูลที่เชื่อว่าเชื่อถือได้ ความคิดเห็นที่ปรากฏอยู่ในรายงานนี้เป็นเพียงการนำเสนอในมุมมองของบริษัทและเป็นความคิดเห็น ณ วันที่ที่ปรากฏในรายงานเท่านั้น ซึ่งอาจเปลี่ยนแปลงได้ภายหลังวันดังกล่าว โดยบริษัทไม่จำเป็นต้องแจ้งให้สาธารณชนหรือนักลงทุนทราบ รายงานนี้จัดทำขึ้นเพื่อเผยแพร่ข้อมูลให้แก่นักลงทุนเท่านั้น บริษัทไม่รับผิดชอบต่อการนำข้อมูลหรือความคิดเห็นใดๆไปใช้ในทุกรณณ ณ บัดนี้ นักลงทุนควรใช้ดุลยพินิจในการพิจารณาตัดสินใจก่อนการลงทุน นอกจากนี้ บริษัท และ/หรือ บริษัทในกลุ่มของบริษัทที่เกี่ยวข้องหรือผลประโยชน์ใดๆกับบริษัทใดๆที่ถูกลกล่าวถึงในรายงานนี้ก็ได้