

10 สิงหาคม 2566

รายงานดัชนีตลาดหุ้น

	ปิด	เปลี่ยนแปลง	%
SET index	1528.30	9.86	0.65
SET50	948.05	5.94	0.63
SET P/E		18.60	
SET P/BV		1.49	
SET Div. Yield		3.07%	
DOW	35123.36	-191.13	-0.54
NASDAQ	13722.02	-162.30	-1.17

ดัชนีชี้วัดเศรษฐกิจ/ตลาดหุ้น

	ปิด	%
เงินบาท/ดอลลาร์สหรัฐ	34.97	+0.65
ดอกเบี้ยพันธบัตรสหรัฐ 10 ปี	4.015	-1.6bps
ราคาน้ำมันเบรนท์ (US\$)	87.40	+1.57
ราคาน้ำมัน US WTI (US\$)	83.74	+1.54
ราคาน้ำมันดิบดูไบ (US\$)	89.16	+3.36
ดัชนีค่าระวางเรือ - BDI	1,144	+0.18
ราคาทองคำสปอต (US\$)	1,914	-0.53

มูลค่าการซื้อขาย 50,040 ล้านบาท

ล้านบาท	ซื้อ	ขาย	สุทธิ
สถาบันในประเทศ	4,039	3,398	640
ต่างประเทศ	26,525	23,721	2,805
รายบุคคล	14,986	18,047	-3,062
บัญชีบริษัทหลักทรัพย์	4,490	4,873	-383

มูลค่าการซื้อขายสูงสุด รายอุตสาหกรรม

	ล้านบาท	%	% of total
Bank	8,240	1.5	16.5
Energy	7,731	1.0	15.5
Etron	5,995	-3.7	12.0
Comm	4,529	1.6	9.1
Fin	3,777	3.9	7.6

มูลค่าการซื้อขายสูงสุด รายหลักทรัพย์

	ปิด (บาท)	%	ล้านบาท
KBANK	127	3.3	3,856
KCE	45.75	8.9	2,658
CPALL	59.75	2.2	2,052
DELTA	108	-4.4	1,997
PTT	35	0.7	1,753

ทิศทางตลาดหุ้นวันนี้

(ภัทศ์ ไชยสุภกรกุล เลขทะเบียนฯ: 19838)

แกว่งขึ้นต่อ อิมหันต์วัฏจักรเศรษฐกิจโลก ยังโดดเด่น

ฝ่ายวิจัย KGI ประเมิน SET Index วันพฤหัสบดี แกว่งขึ้นต่อ... หลังจากเมื่อวานนี้ ตลาดหุ้นไทยปรับตัวขึ้นและผันผวนแรงระหว่างวัน (ตามคาด) หลังหุ้นกลุ่มพลังงานแรลลีน่าตลาดฟื้นตัว + หุ้นเชื่อมโยงเศรษฐกิจภายในประเทศปรับตัว หลังพรรคเพื่อไทยแถลงข่าวรวมเสียงตั้งรัฐบาลได้แล้ว 228 เสียง และจะเปิดตัวพรรคการเมืองอื่นๆ เพิ่มเติมภายในสัปดาห์นี้เพื่อให้ได้เสียงเกิน 250 เสียง... ขณะที่ในวันนี้ ปัจจัยโดยรวมเป็นบวกเล็กน้อย i) ราคาน้ำมันดิบ WTI บวกต่ออีก 1.5% สู่ระดับสูงสุดในรอบประมาณ 9 เดือน หลังจาก EIA รายงานสต็อกน้ำมันเบนซิน และสต็อกน้ำมันกลั่น ต่ำกว่าที่ consensus คาด ขณะที่ทิศทางเศรษฐกิจสหรัฐฯ ยังอยู่ในเกณฑ์ที่ดี ii) นักลงทุนยังมีความหวังว่าทางการจีนจะออกมาตราการกระตุ้นเศรษฐกิจเพิ่มเติมอีก หลังจากภาคส่งออกติดลบรุนแรง YoY และล่าสุดเงินเฟ้อจีนเดือน ก.ค. -0.3% YoY (เสียงเงินเฟ้อ) เราจึงมองว่าหุ้นน้ำมันและหุ้นวัฏจักรเศรษฐกิจโลก (global cyclical) จะโดดเด่นต่อไป... ขณะที่ค่าวันนี้ นักลงทุนควรติดตามตัวเลขเศรษฐกิจหลักๆ ของสหรัฐฯ ได้แก่ ยอดผู้ขอรับสวัสดิการว่างงานรายสัปดาห์ และข้อมูลเงินเฟ้อ CPI เดือน ก.ค. ซึ่ง consensus คาดว่า CPI +3.3% YoY (มี.ย. +3.0% YoY) และคาดว่า core CPI +4.8% YoY (เท่ากับเดือน มี.ย. ที่ +4.8% YoY เช่นกัน)

หุ้นเด่นวันนี้ ตามปัจจัยพื้นฐาน

(สุทธิติ ภิรธรรมรัตน์ เลขทะเบียนฯ: 28668)

เก็งกำไร TTB*, HL, MINT*

- **TTB*** (เป้าพื้นฐาน 1.85 บาท) 1) ประเมินแนวรับ 1.69 บาท / แนวต้าน 1.72 - 1.74 บาท กรณี Break ผ่านกรอบแนวต้านนี้ได้ ประเมินมีโอกาสทดสอบแนวต้านถัดไป +/- 1.80 บาท (Stop loss 1.65 บาท) 2) ประเมิน Sentiment บวกจากแนวโน้มอัตราดอกเบี้ยยืนสูงต่อหุ้น NIM และคาดหวังการฟื้นตัวของเศรษฐกิจหลังการจัดตั้งรัฐบาลใหม่เร็วขึ้น 3) ฝ่ายวิจัยประเมินกำไรปีนี้ยังโต +16% YoY หนุน ROE พุ่งขึ้นเหนือ +7% ครั้งแรกในรอบหลายปี ขณะที่ PBV 0.74 เท่า ยังต่ำกว่าค่าเฉลี่ยในอดีตที่ 0.8 เท่า
- **HL** (เป้าพื้นฐาน 18 บาท) 1) ประเมินแนวรับ 12.9 บาท / แนวต้าน 13.7 - 13.9 บาท กรณี Break ผ่านกรอบแนวต้านนี้ได้ ประเมินมีโอกาสทดสอบแนวต้านถัดไป +/- 14.5 บาท (Stop loss 12.3 บาท) 2) ฝ่ายวิจัย ประเมินแนวโน้มผลการดำเนินงาน 2Q66 จะเริ่มฟื้นตัว QoQ เป็นราว +/-21 ล้านบาท (+67% QoQ) หลังจากเลิกการใช้กลยุทธ์ด้านราคาเพื่อแย่งส่วนแบ่งตลาดตั้งแต่ มี.ค.66 3) จะเริ่มแผนการเปิดสาขาขยายแบบ Aggressive ใน 2H66 เป็นต้นไป (คาดเปิด 10 สาขา) ส่งผลให้จำนวนสาขาสิ้นปีนี้แตะ 50 แห่ง และเปิดเพิ่มอีกปีละ +15 สาขา (คาดแตะ 100 แห่งในปี 2570) ... กินส่วนแบ่งตลาดจากบ้านขยายแบบดั้งเดิมที่คาดจะทยอยลดลง ซึ่งเป็นผลจากกฎระเบียบ GPP ที่เริ่มมีผลบังคับใช้แล้ว 4) คาดกำไรโต +34% CAGR (2566 - 69) และ Upside จากเงินสดในมือ +/-650 ล้านบาท (+2.4 บาท/หุ้น) พร้อมเติบโตแบบ Organic (เปิดสาขา) + Inorganic (ซื้อกิจการต่อ ยอด)
- **MINT*** (เป้าพื้นฐาน 43 บาท) 1) ประเมินแนวรับ 31.5 บาท / แนวต้าน 32.5 - 33.25 บาท กรณี Break ผ่านกรอบแนวต้านนี้ได้ ประเมินมีโอกาสทดสอบแนวต้านถัดไป +/- 35 บาท (Stop loss 31 บาท) 2) ฝ่ายวิจัย ประเมินแนวโน้มผลการดำเนินงาน 2Q66 โต +92% YoY Turnaround QoQ เป็น +/-3.0 พันล้านบาท และคาดแนวโน้ม 3Q66 ดีขึ้นต่อเนื่อง โดยโรงแรมที่ยุโรปจะเริ่มเข้า High season 3) Forward EV/EBITDA 12 เท่า คิดเป็นราว -1 เท่าของส่วนเบี่ยงเบนมาตรฐาน ขณะที่คาดแนวโน้มผลการดำเนินงานกำลังเข้าสู่ช่วงขาขึ้นใน 2H66 (คาดกำไร 2H > 1H)

หุ้นมีข่าว

(+) **GPSC*** ปักหมุดอินเดีย 'บ้านหลังที่ 2' (ไทยโฟสต์) เจริญเครื่องดีดพันอิมิตรอปเป่าเป็น 1.5 หมื่นเมกผลิตขึ้นเบอร์ 3 อาเซียน GPSC* ทั้งเวียดนาม หันปักหมุดอินเดียที่บ้านหลังที่ 2 พร้อมเร่งดีดพันอิมิตรพลังงานหมุนเวียนในต่างประเทศเพิ่ม หวังอปปเป่ากำลังผลิตไฟฟ้าเป็น 15,000 MW ขึ้นแทนผู้ผลิตไฟฟ้ารายใหญ่เบอร์ 3 อาเซียน ลดการปล่อยก๊าซเรือนกระจกสุทธิเป็นศูนย์ภายในปี 2613

<https://www.kgiworld.co.th>

หมายเหตุ: 1. *บริษัทอาจเป็นผู้ถือครองสำคัญแสดงสิทธิอนุพันธ์บนหลักทรัพย์นี้ / 2. เป้าพื้นฐาน หมายถึง ราคาเป้าหมายเชิงพื้นฐาน (Forecasted 12M Target price) ที่อ้างอิงจากบทวิเคราะห์ที่ปัจจัยพื้นฐานฉบับล่าสุดของฝ่ายวิจัย / 3. เป้า Consensus หมายถึง ค่าเฉลี่ยของราคาเป้าหมายเชิงพื้นฐานที่จัดทำโดย Bloomberg consensus หรือ IAA Consensus

Disclaimer

บริษัทหลักทรัพย์ เคจีไอ (ประเทศไทย) จำกัด (มหาชน) ("บริษัท") มิได้นำการรับรองใดๆ ถึงความถูกต้องและแท้จริงของข้อมูลเอกสารนี้ ("ข้อมูล") ดังนั้นไม่ว่าจะด้วยเหตุใดก็ตาม บริษัทไม่ขอรับผิดชอบต่อความเสียหายในรายได้ หรือผลประโยชน์ใดๆ ทั้งทางตรงและทางอ้อมที่เกิดจากการใช้ ข้อมูล และข้อมูลนี้มิได้จัดทำขึ้นเพื่อเป็นการชักชวนหรือชี้แนะให้ซื้อขายหลักทรัพย์ใดๆ ทั้งนี้ข้อมูลถูกจัดทำขึ้นจากแหล่งข้อมูลที่เป็นปัจจุบันและ บริษัทสงวนสิทธิในการแก้ไขข้อความใดๆ ในเอกสารนี้โดยมิต้องบอกกล่าวล่วงหน้า

10 สิงหาคม 2566

(+) III **ขนส่งพร้อมพลิกคืน ANI เข้าเทรด Q4 (ทันหุ้น)** III บิ๊กบอส "ทิพย์ ดาลาด" มั่นใจโลจิสติกส์ครึ่งปีหลังโตต่อรับไฮซีซั่น ระบุส่งออกฟื้น-ค่าระวางปรับตัวลดลงเริ่มคงที่ ล่าสุดดอวตบไตรมาส 2/2566 เติมนำไรสุทธิ 163.4 ล้านบาท โต 43.6% สวททางค่าระวางรวม พร้อมจ่ายปันผล 0.20 บาท เดินตามแผนคืน ANI เข้าเทรดไตรมาส 4/2566 นี้

(+) **ADVANC* เมินราคาเน้นคุ้ม โทรศัพท์รุ่นใหม่อัปเดต 5G (ทันหุ้น)** ADVANC* มั่นใจผลงานครึ่งปีหลังโตต่อเนื่อง ค่ายโทรศัพท์แห่ออกมือถือรุ่นใหม่ ไตรมาส 3/2566 กระตุ้นลูกค้าเปลี่ยนมาใช้แพ็คเกจ 5G เตรียมปรับแพ็คเกจรองรับต้นทุนบริการคุ้มค่างมากกว่าราคา ขณะที่ไตรมาส 4/2566 เข้าสู่ช่วงไฮซีซั่นการท่องเที่ยวดี ARPU โตหนุนรายได้-อียิปต์ครึ่งปี 2566 โตตามเป้า

(- **กลุ่มอสังหาฯ**) **ผวาผ่อนไม่จบ-คอนโด3ล.แข็ง แบนก์เบรกกู้ (มติชน)** สินเชื่อผ่านแค่ครึ่ง พิษหนี้พุ่งไร้เครดิต เลี่ยงส่งเกษียณซึม ร้านอาหารยอดวูบ ธุรกิจอสังหาฯไอเดแบงก์เข้มงวด ติดก้อลูกค้ากู้ซื้อคอนโดต่ำกว่า 3 ล้านบาท

(- **ANAN**) **ลูกบ้านแอชตันร้อง'อสส.' อนันดาเมินประสานเยียวยา (ผู้จัดการรายวัน 360 องศา)** ลูกบ้าน "แอชตันอโศก" เดินหน้าขอความเป็นธรรม บุกสำนักอัยการสูงสุด จี้ "อนันดา" ขอความชัดเจนการแก้ปัญหาโครงการ และทางเข้า-ออก ระบุที่ผ่านมาไม่มีการช่วยเหลือและติดต่อยก ซ้ำปัญหาที่บริหารพาณิชย์ของลูกบ้านไม่มีการช่วยเหลือหรือติดต่อกับธนาคารแต่อย่างใด

หุ้นที่เคยแนะนำก่อนหน้า

- **TOP*** (เป้าพื้นฐาน 62 บาท) แนะนำ "Let profit run" (Trailing stop 50 บาท)
- **SPRC*** (เป้าพื้นฐาน 10 บาท) แนวรับ 9.2 บาท / แนวต้าน 9.4 – 9.8 บาท (Stop loss 8.8 บาท)
- **BBL*** (เป้าพื้นฐาน 200 บาท) แนวรับ 169 บาท / แนวต้าน 173.5 - 175 บาท (Stop loss 166.5 บาท)
- **DOHOME*** (เป้าพื้นฐาน 8.5 บาท) แนวรับ 10.0 บาท / แนวต้าน 10.5 – 11.0 บาท (Stop loss 9.6 บาท)
- **SCGP*** (เป้าพื้นฐาน 46 บาท) แนวรับ 39 บาท / แนวต้าน 41 – 42.5 บาท (Stop loss 38 บาท)
- **BCH*** (เป้าพื้นฐาน 23 บาท) แนวรับ 17.9 บาท / แนวต้าน 18.3 – 18.7 บาท (Stop loss 17.5 บาท)
- **MENA** (เป้าพื้นฐาน 3.3 บาท) แนวรับ 1.67 บาท / แนวต้าน 1.73 – 1.78 บาท (Stop loss 1.67 บาท)
- **GULF*** (เป้าพื้นฐาน 60 บาท) แนวรับ 48.25 บาท / แนวต้าน 50 - 51 บาท (Stop loss 48 บาท)

Report ตามปัจจัยพื้นฐานวันนี้

- **SNNP** แนะนำ "ซื้อ" เป้าพื้นฐาน 28 บาท รายงานกำไร 2Q66 = 157 ล้านบาท (+35% YoY, +2% QoQ) เป็นไปตามคาด และประกาศจ่ายปันผลระหว่างกาล 0.232 บาท/หุ้น (XD วันที่ 22 ส.ค.)
- **KCE*** แนะนำ "ถือ" เป้าพื้นฐาน 49 บาท จากการประชุมนักวิเคราะห์ มุมมองเป็นบวก คาดแนวโน้มผลการดำเนินงานจะฟื้นตัวใน 2H66 จากการที่ลูกค้าเริ่ม Re-stock อีกครั้ง อย่างไรก็ตามก็ตีผลการดำเนินงาน 2Q66 ที่แย่กว่าคาด ฝ่ายวิจัยจึงปรับลดประมาณการฯทั้งปีลง แต่ปรับเป้าหมาย PE ขึ้นจาก 22 เท่า เป็น 29 เท่า (+0.5 เท่าของส่วนเบี่ยงเบนมาตรฐานในอดีต) ปรับราคาเป้าหมายขึ้นเป็น 49 บาท (เดิม 36.5 บาท) สะท้อนการฟื้นตัวใน 2H66 แต่ Upside จำกัด จึงแนะนำเพียง "ถือ"
- **SVI** แนะนำ "ถือ" เป้าพื้นฐาน 8 บาท รายงานกำไร 2Q66 = 261 ล้านบาท (-10% YoY, +32% QoQ) ต่ำกว่าคาด -29% จากทั้งยอดขายและอัตรากำไรขั้นต้น ฝ่ายวิจัยฯปรับลดประมาณการฯลง แต่ปรับเป้าหมาย PE ขึ้นเป็น 15 เท่า (เดิม 13 เท่า) สะท้อนภาพรวมอุตสาหกรรมที่ดีขึ้นใน 2H เป้าหมายใหม่เป็น 8 บาท (เดิม 8.5 บาท) ยังคงแนะนำ "ถือ" เพราะ Upside จำกัด
- **GPSC*** แนะนำ "ถือ" เป้าพื้นฐาน 61 บาท รายงานกำไร 2Q66 = 309 ล้านบาท (-72% QoQ, -55% YoY) แย่กว่าคาด ฝ่ายวิจัยฯปรับลดประมาณการฯลง และปรับลดราคาเป้าหมายลงเป็น 61 บาท (เดิม 69 บาท) ปรับลดคำแนะนำลงเป็น "ถือ" (เดิม "ซื้อ")

Disclaimer

มุมมอง SET Index (Morning Session 10-August-23)

กฤษณ์พงษ์ ปาทานCMT®

โทร 66.2658.8888 คิว 8843

อีเมล kritsapongp@kgi.co.th



SET Index: แนว Sideway Up ในกรอบ 1515-1540

SET Index: ปิด 1528.30, +9.86 จุด, +0.65%, มูลค่าการซื้อขาย 5.00 หมื่นล้านบาท

SET Index เมื่อวานนี้: ดัชนีปรับตัวขึ้น โดยมีแรงซื้อเด่นหุ้นกลุ่มพลังงาน ค่าปลีก ธนาคาร และไฟแนนซ์

SET Index เข้าในนี้: แนว Sideway Up ในกรอบ 1515-1540 เนื่องจากช่วงเช้าดัชนีปรับตัวลงหลุดเส้นแนวรับ

Uptrend บริเวณ 1525 แต่ช่วงบ่ายมีแรงซื้อกลับได้อย่างรวดเร็ว จึงมองว่าดัชนีเพียงเกิด False Break หลุดแนวรับ

ดังกล่าว อีกทั้งขณะนี้เริ่ม Break แนวต้านกรอบ Downtrend ย่อขึ้นมาได้ จึงมองว่าดัชนีมีแนวโน้มเริ่มหยุดลง และจะ

เริ่มเข้าสู่รอบของการ Rebound มองแนวต้านที่ 1540 หรือ 1560

กรณีผิดพลาด: หากดัชนีหลุดแนวรับ 1515 ดัชนีจะเข้าสู่รอบของการปรับฐาน โดยมีแนวรับถัดไปที่ 1500

แนวรับ 1500 / 1515

แนวต้าน 1540 / 1560

กลยุทธ์การลงทุน

มีหุ้น: จังหวะ Rebound เป็นโอกาสขายทำกำไรที่แนวต้าน 1540 หรือ 1560

ไม่มีหุ้น: หากดัชนีอ่อนตัวไม่หลุดแนวรับบริเวณ 1515-1520 อาจใช้จังหวะซื้อ เพื่อเก็งกำไรภายในวันไปที่แนวต้าน 1540 หรือ 1560

Disclaimer

บริษัทหลักทรัพย์ เคจีไอ (ประเทศไทย) จำกัด (มหาชน) ("บริษัท") มิได้ให้การรับรองใดๆ ถึงความถูกต้องและแท้จริงของข้อมูลในเอกสารนี้ ("ข้อมูล") ดังนั้นไม่ว่าจะด้วยเหตุใดก็ตาม บริษัทไม่ขอรับผิดชอบความเสียหายในรายได้ หรือผลประโยชน์ใดๆ ทั้งทางตรงและทางอ้อมที่เกิดขึ้นจากการใช้ ข้อมูล และข้อมูลนี้มีได้จัดทำขึ้นเพื่อการชักชวนหรือชี้แนะให้ซื้อขายหลักทรัพย์ใดๆ ทั้งนี้ ข้อมูลถูกจัดทำขึ้นจากแหล่งข้อมูลที่เป็นปัจจุบันและ บริษัทสงวนสิทธิในการแก้ไขข้อความใดๆในเอกสารนี้โดยมีผลย้อนหลังนับแต่วันที่มีการแก้ไขข้อมูลดังกล่าว
ปัจจุบัน บริษัทจะทำการในฐานะผู้ออกหลักทรัพย์และที่ปรึกษาทางการเงินของใบสำคัญแสดงสิทธิอนุพันธ์หุ้นสามัญแบบ ม.คท.

หุ้นเด่นทางเทคนิค

กลยุทธ์ฟงส์ ป๋าทานCMT®
โทร 66.2658.8888 ต่อ 8843
อีเมล kraitsapongp@kgi.co.th



TIDLOR*

แนวรับ 21.40-21.80

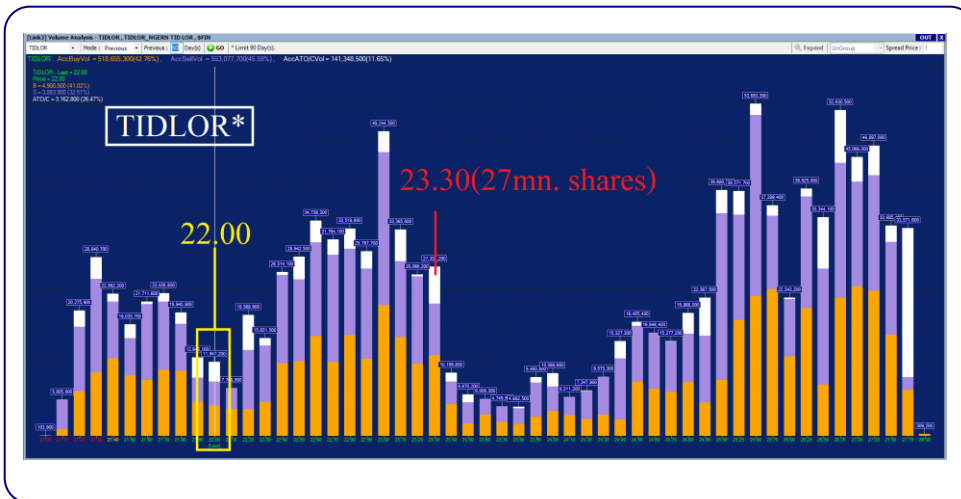
แนวต้าน 22.50 / 23.30

ตัดขาดทุน 21.20

TIDLOR* กราฟรายวัน

ราคาติดตัวขึ้นจากแนวรับเส้น Uptrend Channel ประกอบกับเกิดสัญญาณบวกจาก Modified Stochastic ที่เส้น %K ตัดขึ้นจากเขต Oversold มองว่าน่าเก็งกำไรในระยะสั้น เพื่อคาดการณ์การปรับตัวขึ้น

Volume Analysis



ที่ราคาเปิด 22.00 มองว่าน่าซื้อเพราะหากราคาผ่านแนวต้านที่ 23.30 ซึ่งมีปริมาณการซื้อขายประมาณ 27 ล้านหุ้น โดยหลังจากนั้นแนวต้าน ปริมาณการซื้อขายลดลงเหลือเฉลี่ยประมาณ 10 ล้านหุ้นต่อแท่งถือว่าแนวต้าน ปริมาณการซื้อขายลดไปกว่า 63% จึงคาดว่าราคาจะปรับตัวขึ้นต่อได้ง่าย

กลยุทธ์การลงทุน

คำแนะนำ: ซื้อเก็งกำไรที่แนวรับ 21.40-21.80 คาดหวังการขึ้นทดสอบแนวต้านระยะสั้นที่ 22.50 หรือ 23.30 ตัดขาดทุนเมื่อหลุด 21.20

<https://www.kgiworld.co.th>

หมายเหตุ: 1. *บริษัทอาจเป็นผู้ถือครองหุ้นสำคัญแสดงสิทธิออกพันธบัตรหลักทรัพย์นี้ / 2. เป้าพื้นฐาน หมายถึง ราคาเป้าหมายเชิงพื้นฐาน (Forecasted 12M Target price) ที่อ้างอิงจากบทวิเคราะห์ที่ปัจจัยพื้นฐานฉบับล่าสุดของฝ่ายวิจัย / 3. เป้า Consensus หมายถึง ค่าเฉลี่ยของราคาเป้าหมายเชิงพื้นฐานที่จัดทำโดย Bloomberg consensus หรือ IAA Consensus

Disclaimer

บริษัทหลักทรัพย์ เคจีไอ (ประเทศไทย) จำกัด (มหาชน) ("บริษัท") มิได้ให้การรับรองใดๆ ถึงความถูกต้องและแท้จริงของข้อมูลในเอกสารนี้ ("ข้อมูล") ดังนั้นไม่ว่าจะด้วยเหตุใดก็ตาม บริษัทไม่ขอรับผิดชอบต่อความเสียหายในรายได้ หรือผลประโยชน์ใดๆ ทั้งทางตรงและทางอ้อมที่เกิดขึ้นจากการใช้ ข้อมูล และข้อมูลนี้มิได้จัดทำขึ้นเพื่อเป็นการชักชวนหรือแนะนำให้ซื้อขายหลักทรัพย์ใดๆ ทั้งนี้ข้อมูลถูกจัดทำขึ้นจากแหล่งข้อมูลที่เป็นปัจจุบันและ บริษัทสงวนสิทธิในการแก้ไขข้อความใดๆ ในเอกสารนี้โดยมิต้องบอกกล่าวล่วงหน้า

หุ้นเด่นทางเทคนิค

กลยุทธ์ฟงส์ ปาทานCMT®
โทร 66.2658.8888 ต่อ 8843
อีเมล kritsapong@kgi.co.th

แนวโน้มราคา



SPALI*

แนวรับ 20.20-20.80

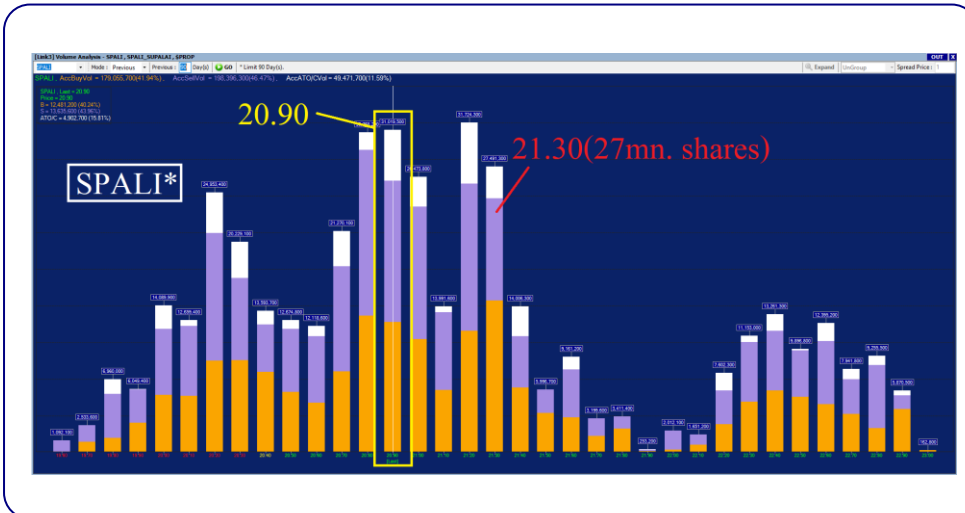
แนวต้าน 21.30 / 21.80

ตัดขาดทุน 20.00

SPALI* กราฟรายวัน

ราคาฟอर्मกลับตัวขึ้นแบบ Inverse Head and Shoulders ด้วยปริมาณการซื้อขายที่หนาแน่น ประกอบกับเกิดสัญญาณบวกจาก Modified Stochastic ที่เส้น %K ตัดขึ้นจากเขต Oversold มองว่าน่าเก็งกำไรในระยะสั้น เพื่อคาดหวังการปรับตัวขึ้น

Volume Analysis



ที่ราคาเปิด 20.90 มองว่าน่าซื้อเพราะหากราคาผ่านแนวต้านที่ 21.30 ซึ่งมีปริมาณการซื้อขายประมาณ 27 ล้านหุ้น โดยหลังจากนั้นแนวต้าน ปริมาณการซื้อขายลดลงเหลือเฉลี่ยประมาณ 7 ล้านหุ้นต่อแท่งถือว่าแนวต้าน ปริมาณการซื้อขายลดไปกว่า 74% จึงคาดว่าราคาจะปรับตัวขึ้นต่อได้ง่าย

กลยุทธ์การลงทุน

คำแนะนำ: ซื้อเก็งกำไรที่แนวรับ 20.20-20.80 คาดหวังการขึ้นทดสอบแนวต้านระยะสั้นที่ 21.30 หรือ 21.80 ตัดขาดทุนเมื่อหลุด 20.00

<https://www.kgiworld.co.th>

หมายเหตุ: 1. *บริษัทอาจเป็นผู้ถือครองหุ้นสำคัญแสดงสิทธิออกพันธบัตรหลักทรัพย์นี้ / 2. เป้าพื้นฐาน หมายถึง ราคาเป้าหมายเชิงพื้นฐาน (Forecasted 12M Target price) ที่อ้างอิงจากทวิเคราะห์หีบัจัยพื้นฐานฉบับล่าสุดของฝ่ายวิจัย / 3. เป้า Consensus หมายถึง ค่าเฉลี่ยของราคาเป้าหมายเชิงพื้นฐานที่จัดทำโดย Bloomberg consensus หรือ IAA Consensus

Disclaimer

บริษัทหลักทรัพย์ เคจีไอ (ประเทศไทย) จำกัด (มหาชน) ("บริษัท") มิได้ให้การรับรองใดๆ ถึงความถูกต้องและแท้จริงของข้อมูลในเอกสารนี้ ("ข้อมูล") ดังนั้นไม่ว่าจะด้วยเหตุใดก็ตาม บริษัทไม่ขอรับผิดชอบต่อความเสียหายในรายได้ หรือผลประโยชน์ใดๆ ทั้งทางตรงและทางอ้อมที่เกิดขึ้นจากการใช้ ข้อมูล และข้อมูลนี้มีได้จัดทำขึ้นเพื่อเป็นการชักชวนหรือแนะนำให้ซื้อขายหลักทรัพย์ใดๆ ทั้งนี้ข้อมูลถูกจัดทำขึ้นจากแหล่งข้อมูลที่เป็นปัจจุบันและ บริษัทสงวนสิทธิในการแก้ไขข้อความใดๆ ในเอกสารนี้โดยมิต้องออกกล่าวอ้างหน้า

กลยุทธ์หุ้นที่เคยแนะนำ

กลยุทธ์ฟังกส์ ปาทานCMT®
โทร 66.2658.8888 คิว 8843
อีเมล krittapongp@kgi.co.th

ชื่อหุ้น	คำแนะนำ	ราคาคืนทุน	แนวรับ	แนวต้าน	Stop Loss	Trailing Stop	วันที่แนะนำ
SAWAD*	ถือ	47.25	47.25	48.00/50.0		47.50	9-Aug-23
CHG*	ถือ	2.84	2.84	3.00/3.10		2.84	9-Aug-23
COM7*	ถือ	27.25	27.25	29.00/30.0		27.50	9-Aug-23
KAMART	ถือ	14.90	14.60-14.80	15.40/16.00	14.40		8-Aug-23
BGRIM*	ถือ	37.75	36.50-37.50	38.75/40.00	36.00		8-Aug-23
CPN*	ถือ	68.50	65.50-67.50	68.80/70.00	65.00		8-Aug-23
KTB*	ถือ	20.00	20.00	20.50/21.00		20.10	7-Aug-23
SPRC*	ถือ	9.05	9.05	9.50/10.00		9.20	7-Aug-23
BTG	ถือ	22.50	21.70-22.30	23.00/23.50	21.60		4-Aug-23
FSMART	ถือ	9.10	8.70-8.90	9.20/9.50	8.60		4-Aug-23
BCH*	ถือ	18.10	17.70-18.00	18.60/19.00	17.50		4-Aug-23
SPA	ถือ	12.50	12.00-12.30	13.00/13.50	11.90		3-Aug-23
BCP*	ถือ	38.75	38.75	40.50/42.00		39.00	3-Aug-23

หมายเหตุ

- กลยุทธ์หุ้นที่เคยแนะนำ คือ การติดตามคำแนะนำหุ้นเด่นทางเทคนิคที่เคยแนะนำในช่วง 5 วันที่ผ่านมา
- คำแนะนำ แบ่งเป็น 3 แบบคือ “ถือ” หมายถึง ถือหุ้นหรือคงสถานะตามเดิม, “ขายทำกำไร” หมายถึง ขายที่ราคา Trailing Stop หรือแนวต้านที่ 2, “ตัดขาดทุน” หมายถึง ขายที่ราคา Stop Loss
- ราคาคืนทุนคือ ราคาเปิดของหุ้นในวันที่แนะนำ ซึ่งเป็นเพียงราคาสมมติเพื่ออ้างอิงคำแนะนำหุ้นตัวนั้น ๆ ทั้งนี้ไม่ได้เป็นการแนะนำให้ซื้อหุ้นที่ราคาเปิดแต่อย่างใด
- หุ้นจะถูกนำออกจากตาราง 2 กรณี ดังนี้) ปรับตัวถึงแนวต้านที่ 2 หรือ Trailing หรือ Stop Loss อย่างใดอย่างหนึ่ง ii) อยู่ในตารางเกิน 5 วันทำการ
- Trailing Stop คือ จุดของราคาที่ใช่เป็นจุดขายทำกำไรหรือขายเพื่อรักษาดำเนินทุน ส่วนมากจะถูกกำหนดเมื่อราคาปรับตัวขึ้นจากราคาคืนทุน
- หุ้นและคำแนะนำในตารางด้านบนเป็นเพียงแนวทางการลงทุนเท่านั้น โดยมีได้รับรองผลตอบแทนจากการลงทุนแต่อย่างใด

<https://www.kgiworld.co.th>

หมายเหตุ: 1. “บริษัทอาจเป็นผู้ถือครองหุ้นสำคัญแสดงสิทธิออกพันธบัตรหลักทรัพย์นี้ / 2. เป้าพื้นฐาน หมายถึง ราคาเป้าหมายเชิงพื้นฐาน (Forecasted 12M Target price) ที่อ้างอิงจากทวิเคราะห์ปัจจัยพื้นฐานฉบับล่าสุดของฝ่ายวิจัยฯ / 3. เป้า Consensus หมายถึง ค่าเฉลี่ยของราคาเป้าหมายเชิงพื้นฐานที่จัดทำโดย Bloomberg consensus หรือ IAA Consensus

Disclaimer

บริษัทหลักทรัพย์ เคจีไอ (ประเทศไทย) จำกัด (มหาชน) (“บริษัท”) มิได้ให้การรับรองใดๆ ถึงความถูกต้องและแท้จริงของข้อมูลในเอกสารนี้ (“ข้อมูล”) ดังนั้นไม่ว่าจะด้วยเหตุใดก็ตาม บริษัทไม่ขอรับผิดชอบต่อความเสียหายในรายได้ หรือผลประโยชน์ใดๆ ทั้งทางตรงและทางอ้อมที่เกิดขึ้นจากการใช้ ข้อมูล และข้อมูลนี้มีได้จัดทำขึ้นเพื่อการชักชวนหรือแนะนำให้ซื้อขายหลักทรัพย์ใดๆ ทั้งนี้ข้อมูลถูกจัดทำขึ้นจากแหล่งข้อมูลที่เป็นปัจจุบันและ บริษัทสงวนสิทธิในการแก้ไขข้อความใดๆในเอกสารนี้โดยมิต้องออกกล่าวอ้างหน้า

รายงานเอ็นวีดีอาร์ (NVDR) ประจำวัน
จำนวนหุ้นเพิ่มขึ้นสูงสุด 20 อันดับ

ชื่อหุ้น	ราคา (บาท)	จำนวนหุ้นที่ถือ (ล้านหุ้น)		เอ็นวีดีอาร์เปลี่ยนแปลง		
		8 ส.ค. 66	9 ส.ค. 66	(พันหุ้น)	มูลค่า (ล้านบาท)	(%)
SPRC	9.35	265.77	293.05	27,280.1	250.29	10.3
GTV	0.19	987.64	1,007.71	20,068.0	4.01	2.0
CHG	2.88	559.30	568.32	9,019.8	25.66	1.6
PTT	35.00	1,152.84	1,160.55	7,710.4	269.79	0.7
TTB	1.71	5,551.84	5,558.57	6,729.1	11.60	0.1
KTB	20.30	1,347.33	1,353.99	6,662.7	134.22	0.5
JAS	1.69	309.37	315.63	6,254.1	10.53	2.0
KCE	45.75	53.72	58.82	5,095.9	230.05	9.5
MILL-W7	0.05	262.01	267.01	5,000.0	0.25	1.9
XPG	1.18	150.04	154.64	4,602.5	5.49	3.1
BCP	39.25	210.23	214.56	4,334.9	170.67	2.1
TIDLOR	22.00	140.04	143.80	3,760.5	82.37	2.7
IRPC	2.42	1,097.18	1,100.76	3,579.2	8.68	0.3
BANPU	9.40	805.71	809.15	3,448.8	32.51	0.4
KBANK	127.00	293.94	297.31	3,368.9	425.77	1.1
COM7	28.25	146.69	149.57	2,877.0	80.57	2.0
SGC	1.39	41.88	44.60	2,721.0	3.71	6.5
SAWAD	48.00	129.67	132.38	2,712.2	127.56	2.1
SABUY	7.65	18.38	21.07	2,688.9	20.28	14.6
BCH	18.10	205.94	208.41	2,475.1	44.89	1.2

มูลค่าเพิ่มขึ้นสูงสุด 20 อันดับ

ชื่อหุ้น	ราคา (บาท)	จำนวนหุ้นที่ถือ (ล้านหุ้น)		เอ็นวีดีอาร์เปลี่ยนแปลง		
		8 ส.ค. 66	9 ส.ค. 66	(พันหุ้น)	มูลค่า (ล้านบาท)	(%)
KBANK	127.00	293.94	297.31	3,368.9	425.77	1.1
PTT	35.00	1,152.84	1,160.55	7,710.4	269.79	0.7
SPRC	9.35	265.77	293.05	27,280.1	250.29	10.3
KCE	45.75	53.72	58.82	5,095.9	230.05	9.5
BBL	173.00	460.86	461.86	996.5	171.08	0.2
BCP	39.25	210.23	214.56	4,334.9	170.67	2.1
SCB	112.50	211.11	212.48	1,365.6	153.45	0.6
KTB	20.30	1,347.33	1,353.99	6,662.7	134.22	0.5
SAWAD	48.00	129.67	132.38	2,712.2	127.56	2.1
PTTEP	163.00	350.92	351.67	750.6	122.20	0.2
GULF	49.00	430.11	432.08	1,977.2	96.36	0.5
TIDLOR	22.00	140.04	143.80	3,760.5	82.37	2.7
COM7	28.25	146.69	149.57	2,877.0	80.57	2.0
IVL	33.75	477.61	479.95	2,332.5	77.80	0.5
CBG	72.25	30.90	31.98	1,079.3	77.34	3.5
MTC	37.50	172.79	174.38	1,595.2	56.93	0.9
PTTGC	40.00	258.22	259.62	1,405.9	56.16	0.5
BCH	18.10	205.94	208.41	2,475.1	44.89	1.2
TCAP	51.50	87.72	88.59	869.6	44.25	1.0
BDMS	28.50	2,020.27	2,021.64	1,368.0	39.19	0.1

ที่มา: ตลาดหลักทรัพย์ฯ และ เคจี ไอ (ประเทศไทย)

หมายเหตุ: ข้อมูลผลของการสะสมอาจมีการเปลี่ยนแปลงได้ภายหลังการปรับปรุงโดยตลาดหลักทรัพย์ฯ

จำนวนหุ้นลดลงสูงสุด 20 อันดับ

ชื่อหุ้น	ราคา (บาท)	จำนวนหุ้นที่ถือ (ล้านหุ้น)		เอ็นวีดีอาร์เปลี่ยนแปลง		
		8 ส.ค. 66	9 ส.ค. 66	(พันหุ้น)	มูลค่า (ล้านบาท)	(%)
TRITN-W5	0.02	60.57	44.57	(16,000.0)	(0.16)	(26.4)
SIRI	1.79	1,728.73	1,718.45	(10,278.8)	(18.19)	(0.6)
LH	8.35	2,050.07	2,044.55	(5,524.6)	(46.11)	(0.3)
VGI-W3	0.14	52.99	47.63	(5,358.5)	(0.75)	(10.1)
TRUE	6.80	3,155.16	3,149.86	(5,291.9)	(35.47)	(0.2)
CPALL	59.75	1,033.83	1,028.60	(5,223.9)	(307.85)	(0.5)
CPF	19.40	533.92	529.14	(4,783.8)	(92.18)	(0.9)
WAVE	0.17	221.58	217.32	(4,254.3)	(0.72)	(1.9)
SUPER	0.50	866.19	862.21	(3,986.5)	(1.97)	(0.5)
VGI	2.74	424.97	421.36	(3,606.2)	(9.76)	(0.8)
NUSA	0.50	69.97	67.03	(2,942.1)	(1.49)	(4.2)
AOT	70.00	683.69	681.22	(2,469.6)	(173.24)	(0.4)
BEM	8.80	1,018.64	1,016.44	(2,201.0)	(19.34)	(0.2)
KGEN-W2	0.15	8.77	6.69	(2,088.5)	(0.39)	(23.8)
SFLEX	3.90	34.48	32.41	(2,067.6)	(8.45)	(6.0)
TKN	11.90	132.54	130.66	(1,880.7)	(21.92)	(1.4)
NCAP	3.04	20.93	19.15	(1,776.2)	(5.12)	(8.5)
RABBIT	0.51	394.10	392.33	(1,775.2)	(0.91)	(0.5)
BLAND	0.79	803.67	801.91	(1,752.2)	(1.38)	(0.2)
TRC	0.39	304.77	303.04	(1,730.2)	(0.67)	(0.6)

มูลค่าลดลงสูงสุด 20 อันดับ

ชื่อหุ้น	ราคา (บาท)	จำนวนหุ้นที่ถือ (ล้านหุ้น)		เอ็นวีดีอาร์เปลี่ยนแปลง		
		8 ส.ค. 66	9 ส.ค. 66	(พันหุ้น)	มูลค่า (ล้านบาท)	(%)
CPALL	59.75	1,033.83	1,028.60	(5,223.9)	(307.85)	(0.5)
AOT	70.00	683.69	681.22	(2,469.6)	(173.24)	(0.4)
DELTA	108.00	380.79	379.92	(870.4)	(101.69)	(0.2)
CPF	19.40	533.92	529.14	(4,783.8)	(92.18)	(0.9)
KTC	47.50	247.20	246.08	(1,125.8)	(52.62)	(0.5)
EA	58.00	365.37	364.46	(909.5)	(52.49)	(0.2)
HANA	49.25	57.54	56.46	(1,078.2)	(49.66)	(1.9)
LH	8.35	2,050.07	2,044.55	(5,524.6)	(46.11)	(0.3)
CPN	66.50	321.18	320.61	(564.7)	(37.36)	(0.2)
TRUE	6.80	3,155.16	3,149.86	(5,291.9)	(35.47)	(0.2)
ADVANC	222.00	216.97	216.83	(147.5)	(32.60)	(0.1)
TKN	11.90	132.54	130.66	(1,880.7)	(21.92)	(1.4)
SCC	318.00	108.80	108.74	(65.5)	(20.22)	(0.1)
BEM	8.80	1,018.64	1,016.44	(2,201.0)	(19.34)	(0.2)
HMPRO	13.70	917.79	916.38	(1,403.6)	(18.95)	(0.2)
KAMART	14.90	34.69	33.43	(1,260.8)	(18.61)	(3.6)
SIRI	1.79	1,728.73	1,718.45	(10,278.8)	(18.19)	(0.6)
MINT	32.00	615.92	615.37	(551.9)	(17.30)	(0.1)
JMART	16.20	72.16	71.05	(1,109.0)	(17.26)	(1.5)
AMATA	22.70	104.75	104.01	(737.3)	(16.51)	(0.7)

<https://www.kgieworld.co.th>

หมายเหตุ: 1. *บริษัทอาจเป็นผู้ถือครองสำคัญแสดงสิทธิของหุ้นที่รับขึ้นหลักทรัพย์นี้ / 2. เป้าพื้นฐาน หมายถึง ราคาเป้าหมายเชิงพื้นฐาน (Forecasted 12M Target price) ที่อ้างอิงจากบทวิเคราะห์ที่ปัจจัยพื้นฐานฉบับล่าสุดของฝ่ายวิจัย / 3. เป้า Consensus หมายถึง ค่าเฉลี่ยของราคาเป้าหมายเชิงพื้นฐานที่จัดทำโดย Bloomberg consensus หรือ IAA Consensus

Disclaimer

บริษัทหลักทรัพย์ เคจีไอ (ประเทศไทย) จำกัด (มหาชน) ("บริษัท") มิได้ให้การรับรองใดๆ ถึงความถูกต้องและแท้จริงของข้อมูลในเอกสารนี้ ("ข้อมูล") ดังนั้นไม่ว่าจะด้วยเหตุใดก็ตาม บริษัทฯ ขอรับผิดชอบต่อความเสียหายในรายได้ หรือผลประโยชน์ใดๆ ทั้งทางตรงและทางอ้อมที่เกิดขึ้นจากการใช้ข้อมูล และข้อมูลนี้มิได้จัดทำขึ้นเพื่อเป็นการชักชวนหรือแนะนำให้ซื้อขายหลักทรัพย์ใดๆ ทั้งนี้ข้อมูลถูกจัดทำขึ้นจากแหล่งข้อมูลที่เป็นปัจจุบันและ บริษัทฯ สงวนสิทธิในการแก้ไขข้อความใดๆ ในเอกสารนี้โดยมิต้องออกกล่าวอ้างหน้า

รายงานหุ้นที่ถูกลงห้ามจำหน่าย (Silent Period) (เรียงตามวันที่สิ้นสุด)

ชื่อหุ้น	ระยะเวลาห้ามจำหน่าย		จำนวนหุ้น (ล้านหุ้น)	ร้อยละของ ทุนชำระแล้ว	ทุนชำระแล้ว (ล้านบาท)	จำนวนหุ้นห้ามจำหน่ายคงเหลือ (ล้านหุ้น)				วันแรกในแต่ละช่วงที่สามารถจำหน่ายหุ้นได้				จำนวนหุ้นที่พ้นการห้ามจำหน่ายแต่ละช่วง (ล้านหุ้น)			
	วันเริ่มต้น	วันสิ้นสุด				6M	12M	18M	24M	6M	12M	18M	24M	6M	12M	18M	24M
BBGI	17 มี.ค. 65	16 มี.ค. 66	795.00	54.98	1,446.00	795.00	596.25	Free	Free	16 ก.ย. 65	16 มี.ค. 66	16 ก.ย. 66	16 มี.ค. 67	198.75	596.25	-	-
JDF	7 เม.ย. 65	6 เม.ย. 66	330.00	55.00	600.00	330.00	247.50	Free	Free	6 ต.ค. 65	6 เม.ย. 66	6 ต.ค. 66	6 เม.ย. 67	82.50	247.50	-	-
CEYE	29 เม.ย. 65	28 เม.ย. 66	148.00	54.81	270.00	148.00	111.00	Free	Free	28 ต.ค. 65	28 เม.ย. 66	28 ต.ค. 66	28 เม.ย. 67	37.00	111.00	-	-
BIS	5 พ.ค. 65	4 พ.ค. 66	172.00	54.78	314.00	172.00	129.00	Free	Free	4 พ.ย. 65	4 พ.ค. 66	4 พ.ย. 66	4 พ.ค. 67	43.00	129.00	-	-
KCC	5 พ.ค. 65	4 พ.ค. 66	341.00	55.00	620.00	341.00	255.75	Free	Free	4 พ.ย. 65	4 พ.ค. 66	4 พ.ย. 66	4 พ.ค. 67	85.25	255.75	-	-
FTI	19 พ.ค. 65	18 พ.ค. 66	247.00	54.89	450.00	247.00	185.25	Free	Free	18 พ.ย. 65	18 พ.ค. 66	18 พ.ย. 66	18 พ.ค. 67	61.75	185.25	-	-
PLUS	20 พ.ค. 65	19 พ.ค. 66	368.00	54.93	670.00	368.00	276.00	Free	Free	19 พ.ย. 65	19 พ.ค. 66	19 พ.ย. 66	19 พ.ค. 67	92.00	276.00	-	-
STP	14 มิ.ย. 65	13 มิ.ย. 66	55.00	55.00	100.00	55.00	41.25	Free	Free	13 ธ.ค. 65	13 มิ.ย. 66	13 ธ.ค. 66	13 มิ.ย. 67	13.75	41.25	-	-
TEKA	15 มิ.ย. 65	14 มิ.ย. 66	165.00	55.00	300.00	165.00	123.75	Free	Free	14 ธ.ค. 65	14 มิ.ย. 66	14 ธ.ค. 66	14 มิ.ย. 67	41.25	123.75	-	-
BLESS	7 ก.ค. 65	6 ก.ค. 66	440.00	55.00	800.00	440.00	330.00	Free	Free	6 ม.ค. 66	6 ก.ค. 66	6 ม.ค. 67	6 ก.ค. 67	110.00	330.00	-	-
TLI	25 ก.ค. 65	24 ก.ค. 66	6,297.00	55.00	11,450.00	6,297.00	4,722.75	Free	Free	24 ม.ค. 66	24 ก.ค. 66	24 ม.ค. 67	24 ก.ค. 67	1,574.25	4,722.75	-	-
CHIC	27 ก.ค. 65	26 ก.ค. 66	748.00	55.00	1,360.00	748.00	561.00	Free	Free	26 ม.ค. 66	26 ก.ค. 66	26 ม.ค. 67	26 ก.ค. 67	187.00	561.00	-	-
YONG	2 ส.ค. 65	1 ส.ค. 66	374.00	55.00	680.00	374.00	280.50	Free	Free	1 ก.พ. 66	1 ส.ค. 66	1 ก.พ. 67	1 ส.ค. 67	93.50	280.50	-	-
TGE	19 ส.ค. 65	18 ส.ค. 66	1,210.00	55.00	2,200.00	1,210.00	907.50	Free	Free	18 ก.พ. 66	18 ส.ค. 66	18 ก.พ. 67	18 ส.ค. 67	302.50	907.50	-	-
CH	12 ก.ย. 65	11 ก.ย. 66	440.00	55.00	800.00	440.00	330.00	Free	Free	11 มี.ค. 66	11 ก.ย. 66	11 มี.ค. 67	11 ก.ย. 67	110.00	330.00	-	-
TEGH	30 ก.ย. 65	29 ก.ย. 66	594.00	55.00	1,080.00	594.00	445.50	Free	Free	29 มี.ค. 66	29 ก.ย. 66	29 มี.ค. 67	29 ก.ย. 67	148.50	445.50	-	-
2ACS	3 ต.ค. 65	2 ต.ค. 66	236.00	54.88	430.00	236.00	177.00	Free	Free	2 เม.ย. 66	2 ต.ค. 66	2 เม.ย. 67	2 ต.ค. 67	59.00	177.00	-	-
AMARC	19 ต.ค. 65	18 ต.ค. 66	231.00	55.00	420.00	231.00	173.25	Free	Free	18 เม.ย. 66	18 ต.ค. 66	18 เม.ย. 67	18 ต.ค. 67	57.75	173.25	-	-
PCC	21 ต.ค. 65	20 ต.ค. 66	674.00	54.98	1,226.00	674.00	505.50	Free	Free	20 เม.ย. 66	20 ต.ค. 66	20 เม.ย. 67	20 ต.ค. 67	168.50	505.50	-	-
ITNS	25 ต.ค. 65	24 ต.ค. 66	121.00	55.00	220.00	121.00	90.75	Free	Free	24 เม.ย. 66	24 ต.ค. 66	24 เม.ย. 67	24 ต.ค. 67	30.25	90.75	-	-
AAI	1 พ.ย. 65	31 ต.ค. 66	1,168.00	54.96	2,125.00	1,168.00	876.00	Free	Free	30 เม.ย. 66	31 ต.ค. 66	30 เม.ย. 67	31 ต.ค. 67	292.00	876.00	-	-
BTG	2 พ.ย. 65	1 พ.ย. 66	1,064.00	55.02	1,934.00	1,064.00	798.00	Free	Free	1 พ.ค. 66	1 พ.ย. 66	1 พ.ค. 67	1 พ.ย. 67	266.00	798.00	-	-
KLINIQ	7 พ.ย. 65	6 พ.ย. 66	121.00	55.00	220.00	121.00	90.75	Free	Free	6 พ.ค. 66	6 พ.ย. 66	6 พ.ค. 67	6 พ.ย. 67	30.25	90.75	-	-
POLY	16 พ.ย. 65	15 พ.ย. 66	247.00	54.89	450.00	247.00	185.25	Free	Free	15 พ.ค. 66	15 พ.ย. 66	15 พ.ค. 67	15 พ.ย. 67	61.75	185.25	-	-
KJL	22 พ.ย. 65	21 พ.ย. 66	63.00	54.31	116.00	63.00	47.25	Free	Free	21 พ.ค. 66	21 พ.ย. 66	21 พ.ค. 67	21 พ.ย. 67	15.75	47.25	-	-
AURA	29 พ.ย. 65	28 พ.ย. 66	733.00	54.95	1,334.00	733.00	549.75	Free	Free	28 พ.ค. 66	28 พ.ย. 66	28 พ.ค. 67	28 พ.ย. 67	183.25	549.75	-	-
PRI	30 พ.ย. 65	29 พ.ย. 66	176.00	55.00	320.00	176.00	132.00	Free	Free	29 พ.ค. 66	29 พ.ย. 66	29 พ.ค. 67	29 พ.ย. 67	44.00	132.00	-	-
MTW	6 ธ.ค. 65	5 ธ.ค. 66	185.00	54.90	337.00	185.00	138.75	Free	Free	5 มิ.ย. 66	5 ธ.ค. 66	5 มิ.ย. 67	5 ธ.ค. 67	46.25	138.75	-	-
UBA	7 ธ.ค. 65	6 ธ.ค. 66	330.00	55.00	600.00	330.00	247.50	Free	Free	6 มิ.ย. 66	6 ธ.ค. 66	6 มิ.ย. 67	6 ธ.ค. 67	82.50	247.50	-	-
ITC	9 ธ.ค. 65	8 ธ.ค. 66	1,650.00	55.00	3,000.00	1,650.00	1,237.50	Free	Free	8 มิ.ย. 66	8 ธ.ค. 66	8 มิ.ย. 67	8 ธ.ค. 67	412.50	1,237.50	-	-
SGC	13 ธ.ค. 65	12 ธ.ค. 66	1,798.00	54.98	3,270.00	1,798.00	1,348.50	Free	Free	12 มิ.ย. 66	12 ธ.ค. 66	12 มิ.ย. 67	12 ธ.ค. 67	449.50	1,348.50	-	-
DTCENT	15 ธ.ค. 65	14 ธ.ค. 66	662.00	54.94	1,205.00	662.00	496.50	Free	Free	14 มิ.ย. 66	14 ธ.ค. 66	14 มิ.ย. 67	14 ธ.ค. 67	165.50	496.50	-	-
SM	20 ธ.ค. 65	19 ธ.ค. 66	605.00	55.00	1,100.00	605.00	453.75	Free	Free	19 มิ.ย. 66	19 ธ.ค. 66	19 มิ.ย. 67	19 ธ.ค. 67	151.25	453.75	-	-
WARRIX	21 ธ.ค. 65	20 ธ.ค. 66	330.00	55.00	600.00	330.00	247.50	Free	Free	20 มิ.ย. 66	20 ธ.ค. 66	20 มิ.ย. 67	20 ธ.ค. 67	82.50	247.50	-	-
MOSHI	22 ธ.ค. 65	21 ธ.ค. 66	165.00	55.00	300.00	165.00	123.75	Free	Free	21 มิ.ย. 66	21 ธ.ค. 66	21 มิ.ย. 67	21 ธ.ค. 67	41.25	123.75	-	-
KTMS	23 ธ.ค. 65	22 ธ.ค. 66	165.00	55.00	300.00	165.00	123.75	Free	Free	22 มิ.ย. 66	22 ธ.ค. 66	22 มิ.ย. 67	22 ธ.ค. 67	41.25	123.75	-	-
SAF	19 ม.ค. 66	18 ม.ค. 67	165.00	55.00	300.00	165.00	123.75	Free	Free	18 ก.ค. 66	18 ม.ค. 67	18 ก.ค. 67	18 ม.ค. 68	41.25	123.75	-	-
MASTER	25 ม.ค. 66	24 ม.ค. 67	132.00	55.00	240.00	132.00	99.00	Free	Free	24 ก.ค. 66	24 ม.ค. 67	24 ก.ค. 67	24 ม.ค. 68	33.00	99.00	-	-
SVR	8 ก.พ. 66	7 ก.พ. 67	280.00	54.90	510.00	280.00	210.00	Free	Free	7 ส.ค. 66	7 ก.พ. 67	7 ส.ค. 67	7 ก.พ. 68	70.00	210.00	-	-
NTSC	9 ก.พ. 66	8 ก.พ. 67	55.00	55.00	100.00	55.00	41.25	Free	Free	8 ส.ค. 66	8 ก.พ. 67	8 ส.ค. 67	8 ก.พ. 68	13.75	41.25	-	-
MEB	14 ก.พ. 66	13 ก.พ. 67	165.00	55.00	300.00	165.00	123.75	Free	Free	13 ส.ค. 66	13 ก.พ. 67	13 ส.ค. 67	13 ก.พ. 68	41.25	123.75	-	-
PQS	15 ก.พ. 66	14 ก.พ. 67	368.00	54.93	670.00	368.00	276.00	Free	Free	14 ส.ค. 66	14 ก.พ. 67	14 ส.ค. 67	14 ก.พ. 68	92.00	276.00	-	-
BVG	17 ก.พ. 66	16 ก.พ. 67	247.00	54.89	450.00	247.00	185.25	Free	Free	16 ส.ค. 66	16 ก.พ. 67	16 ส.ค. 67	16 ก.พ. 68	61.75	185.25	-	-

ที่มา: ตลาดหลักทรัพย์ฯ และ เคจีไอ (ประเทศไทย)

<https://www.kgieworld.co.th>

หมายเหตุ: 1. *บริษัทอาจเป็นผู้ถือครองหุ้นสำคัญแสดงสิทธิของหุ้นที่ขึ้นหลักทรัพย์นี้ / 2. เป้าพื้นฐาน หมายถึง ราคาเป้าหมายเชิงพื้นฐาน (Forecasted 12M Target price) ที่อ้างอิงจากบทวิเคราะห์ที่ปัจจัยพื้นฐานฉบับล่าสุดของฝ่ายวิจัย / 3. เป้า Consensus หมายถึง ค่าเฉลี่ยของราคาเป้าหมายเชิงพื้นฐานที่จัดทำโดย Bloomberg consensus หรือ IAA Consensus

Disclaimer

บริษัทหลักทรัพย์ เคจีไอ (ประเทศไทย) จำกัด (มหาชน) ("บริษัท") มิได้ให้การรับรองใดๆ ถึงความถูกต้องและแท้จริงของข้อมูลในเอกสารนี้ ("ข้อมูล") ดังนั้นไม่ว่าจะด้วยเหตุใดก็ตาม บริษัทไม่ขอรับผิดชอบต่อความเสียหายในรายได้ หรือผลประโยชน์ใดๆ ทั้งทางตรงและทางอ้อมที่เกิดขึ้นจากการใช้ ข้อมูล และข้อมูลนี้มิได้จัดทำขึ้นเพื่อการชักชวนหรือจำหน่ายหลักทรัพย์ใดๆ ทั้งนี้ข้อมูลถูกจัดทำขึ้นจากแหล่งข้อมูลที่เป็นปัจจุบันและ บริษัทสงวนสิทธิในการแก้ไขข้อความใดๆ ในเอกสารนี้โดยมิได้ออกกล่าวล่วงหน้า

รายงานการเปลี่ยนแปลงการถือครองหลักทรัพย์ของผู้บริหาร (Change of Management Holdings)

ชื่อบริษัท	ชื่อผู้บริหาร	ความสัมพันธ์*	ประเภท	จำนวน (หุ้น)				ราคา (บาท)
				ซื้อ	ขาย	รับโอน	โอนออก	
BGT	นาง นันทริกา ชันช้อย	ผู้รายงาน	หุ้นสามัญ	40,000				0.96
	นาง นันทริกา ชันช้อย	ผู้รายงาน	หุ้นสามัญ	40,000				0.96
	นาย นพดล ธรรมวัฒน์	ผู้รายงาน	หุ้นสามัญ	95,600				0.96
ECL	นาย จาตุรงค์ โพธิ์รักษ์	คู่สมรส/ผู้ที่อยู่กิน	หุ้นสามัญ	150,000				1.50
	นาย จาตุรงค์ โพธิ์รักษ์	คู่สมรส/ผู้ที่อยู่กิน	หุ้นสามัญ	100,000				1.50
EP	นาย ยุทธ ชินสุภักดิ์กุล	ผู้รายงาน	หุ้นสามัญ	5,200				2.91
RS	นาย สุรชัย เชนสุโขติศักดิ์	ผู้รายงาน	สัญญาซื้อขาย		7,000			14.05
SMART	นาย สุรพล เต็มอริยบุตร	ผู้รายงาน	หุ้นสามัญ	200,000				0.79
	นาง อัญชลี แก้วบรรพต	ผู้รายงาน	หุ้นสามัญ		9,000,000			2.70

ที่มา: เว็บไซต์ ก.ล.ด.

หมายเหตุ: * กรณีที่บริษัทมีผู้บริหารเป็นคู่สมรสกัน ถ้ามีการซื้อขายหลักทรัพย์ คู่สมรสทั้ง 2 คน จะมีหน้าที่ต้องรายงาน ซึ่งจะทำให้เกิดการแสดงรายการซ้ำซ้อนกัน เช่น นาย A และนาง B เป็นคู่สมรสกันและเป็นผู้บริหารของ บมจ. AB ทั้งคู่ ถ้านาย A ซื้อหุ้น AB 1 รายการ การแสดงข้อมูลจะเป็น 2 รายการดังนี้ รายการที่ 1 นาย A ผู้จัดทำ ซื้อหุ้น รายการที่ 2 นาง B คู่สมรส ซื้อหุ้น จึงขอให้ใช้ข้อมูลด้วยความระมัดระวัง

Disclaimer

บริษัทหลักทรัพย์ เคจีไอ (ประเทศไทย) จำกัด (มหาชน) ("บริษัท") มิได้ให้การรับรองใดๆ ถึงความถูกต้องและแท้จริงของข้อมูลในเอกสารนี้ ("ข้อมูล") ดังนั้นไม่ว่าจะด้วยเหตุใดก็ตาม บริษัทไม่ขอรับผิดชอบต่อความเสียหายในรายได้ หรือผลประโยชน์ใดๆ ทั้งทางตรงและทางอ้อมที่เกิดขึ้นจากการใช้ ข้อมูล และข้อมูลนี้มีได้จัดทำขึ้นเพื่อการชักชวนหรือชี้แนะให้ซื้อขายหลักทรัพย์ใดๆ ทั้งนี้ข้อมูลถูกจัดทำขึ้นจากแหล่งข้อมูลที่เป็นปัจจุบันและ บริษัทสงวนสิทธิในการแก้ไขข้อความใดๆในเอกสารนี้โดยมิต้องบอกกล่าวล่วงหน้า

ปฏิทินหุ้น

จันทร์	อังคาร	พุธ	พฤหัสบดี	ศุกร์
7 ส.ค. 66	8 ส.ค. 66	9 ส.ค. 66	10 ส.ค. 66	11 ส.ค. 66
PTL XD @ 0.27 บาท จ่าย 24 ส.ค. 66 BTS XD @ 0.16 บาท จ่าย 25 ส.ค. 66 เข้าเทรด SET วันแรก MINT13C2312A, MINT13P2312A SCB13P2312A SCGP13P2312A STGT13P2312A TIDLOR13P2312A VG13P2312A NTES41C2312A PTTEP41P2312A SET5041C2312B, SET5041P2312B SUNNY41C2312A XIAOMI41C2312A CPALL19C2312A DELTA19P2312A JMART19P2312A SABUY19C2312A SET5027C2312A, SET5027P2312A เพิ่มทุน PPPM เข้าเทรด 50,000,000 หุ้น เพิ่มทุน SIRI เข้าเทรด 42,650,000 หุ้น	SCGP XD @ 0.25 บาท จ่าย 22 ส.ค. 66 1DIV XD @ 0.20 บาท จ่าย 23 ส.ค. 66 META-W6 ขึ้น SP เพื่อใช้สิทธิครั้งสุดท้าย ตั้งแต่ 8 - 31 ส.ค. 66 เข้าเทรด SET วันแรก 2 เพิ่มทุน GCAP เข้าเทรด 2,554,278 หุ้น เพิ่มทุน SFLEX เข้าเทรด 5,072 หุ้น	SCC XD @ 2.50 บาท จ่าย 25 ส.ค. 66 MACO-W4 ขึ้น SP เพื่อใช้สิทธิครั้งสุดท้าย ตั้งแต่ 9 ส.ค. - 4 ก.ย. 66 เข้าเทรด SET วันแรก KGEN-W2 BTS13P2312A CHG13C2312A CRC13P2312A STGT13C2312A TU13P2312A BANPU41C2312A CPALL41C2312A SAWAD41C2312A CRC19C2401A เพิ่มทุน CHO เข้าเทรด 42,735,042 หุ้น เพิ่มทุน MINT เข้าเทรด 125,948,156 หุ้น	ITC XD @ 0.25 บาท RAM XD @ 0.30 บาท จ่าย 25 ส.ค. 66 เข้าเทรด SET วันแรก AMATA13C2312A BCH13P2312A DELTA13P2312A KCE13C2401A SCC13C2401A SPALI13C2401A SPRC13P2312A TOP13P2401A IRPC19C2401A SIRI19P2401A TLI19C2401A HANA06C2312A SIRI06C2312B SNNP06C2401A STEC06C2312A เพิ่มทุน SDC เข้าเทรด 74,074,074 หุ้น เพิ่มทุน SVOA เข้าเทรด 707,000,000 หุ้น	
14 ส.ค. 66	15 ส.ค. 66	16 ส.ค. 66	17 ส.ค. 66	18 ส.ค. 66
ชมเชยวันเฉลิมพระชนมพรรษา สมเด็จพระนางเจ้าสิริกิติ์ พระบรมราชินีนาถ พระบรมราชชนนีพันปีหลวง และวันแม่แห่งชาติ (วันเสาร์ที่ 12 สิงหาคม 2566)	PITEP XD @ 4.25 บาท จ่าย 29 ส.ค. 66 CPNCG XD @ 0.1848 บาท ERWPF XD @ 0.0895 บาท POPF XD @ 0.0796 บาท PPF XD @ 0.1818 บาท SIRIP XD @ 0.055 บาท จ่าย 4 ก.ย. 66 DIF XD @ 0.237 บาท จ่าย 7 ก.ย. 66	FTREIT XD @ 0.1870 บาท จ่าย 31 ส.ค. 66 BYD-W6 ขึ้น SP เพื่อใช้สิทธิครั้งสุดท้าย ตั้งแต่ 16 ส.ค. - 8 ก.ย. 66	LPN XD @ 0.08 บาท จ่าย 31 ส.ค. 66 INETREIT XD @ 0.1831 บาท จ่าย 1 ก.ย. 66	RJH XD @ 0.70 บาท จ่าย 31 ส.ค. 66 ADVANC XD @ 4 บาท จ่าย 5 ก.ย. 66 WHAIR XD @ 0.1369 บาท จ่าย 19 ก.ย. 66
21 ส.ค. 66	22 ส.ค. 66	23 ส.ค. 66	24 ส.ค. 66	25 ส.ค. 66
RPH XD @ 0.11 บาท TU XD @ 0.30 บาท จ่าย 4 ก.ย. 66 BOL XD @ 0.145 บาท PIMO XD @ 0.01 บาท SCM XD @ 0.1 บาท THANA XD @ 0.04 บาท จ่าย 5 ก.ย. 66 CPAXT XD @ 0.18 บาท DCC XD @ 0.013 บาท GGC XD @ 0.1 บาท JASIF XD @ 0.23 บาท TNP XD @ 0.04 บาท จ่าย 6 ก.ย. 66 KCE XD @ 0.6 บาท WHABT XD @ 0.1650 บาท WHART XD @ 0.193 บาท จ่าย 7 ก.ย. 66 TPRIME XD @ 0.1134 บาท จ่าย 8 ก.ย. 66	KIAT XD @ 0.01 บาท MGT XD @ 0.03 บาท SPALI XD @ 0.70 บาท จ่าย 6 ก.ย. 66 2S XD @ 0.1 บาท ARROW XD @ 0.10 บาท UTP XD @ 0.33 บาท จ่าย 7 ก.ย. 66 KTBSTMR XD @ 0.1745 บาท SNNP XD @ 0.232 บาท TOG XD @ 0.20 บาท จ่าย 8 ก.ย. 66	SC XD @ 0.08 บาท จ่าย 6 ก.ย. 66 ILM XD @ 0.011 บาท PDG XD @ 0.01 บาท QH XD @ 0.05 บาท จ่าย 7 ก.ย. 66 BGC XD @ 0.06 บาท GC XD @ 0.20 บาท GPI XD @ 0.065 บาท III XD @ 0.20 บาท OSP XD @ 0.40 บาท SUN XD @ 0.1 บาท TOR XD @ 0.174 บาท UEC XD @ 0.1 บาท จ่าย 8 ก.ย. 66	PM XD @ 0.35 บาท PT XD @ 0.30 บาท จ่าย 6 ก.ย. 66 AAI XD @ 0.05 บาท ASIAN XD @ 0.08 บาท BJC XD @ 0.15 บาท TFG XD @ 0.02 บาท จ่าย 8 ก.ย. 66	
28 ส.ค. 66	29 ส.ค. 66	30 ส.ค. 66	31 ส.ค. 66	1 ก.ย. 66
TGPRO-W3 ขึ้น SP เพื่อใช้สิทธิครั้งสุดท้าย ตั้งแต่ 28 ส.ค. - 20 ก.ย. 66				
4 ก.ย. 66	5 ก.ย. 66	6 ก.ย. 66	7 ก.ย. 66	8 ก.ย. 66
		ขึ้น SP เพื่อใช้สิทธิครั้งสุดท้าย BANPU-W5 CWT-W5 IP-W1 ตั้งแต่ 6 - 29 ก.ย. 66		

<https://www.kgieworld.co.th>

หมายเหตุ: 1. *บริษัทอาจเป็นผู้ถือครองใบสำคัญแสดงสิทธิอนุพันธ์บนหลักทรัพย์นี้ / 2. เป้าพื้นฐาน หมายถึง ราคาเป้าหมายเชิงพื้นฐาน (Forecasted 12M Target price) ที่อ้างอิงจากบทวิเคราะห์ที่ปัจจัยพื้นฐานฉบับล่าสุดของฝ่ายวิจัย / 3. เป้า Consensus หมายถึง ค่าเฉลี่ยของราคาเป้าหมายเชิงพื้นฐานที่จัดทำโดย Bloomberg consensus หรือ IAA Consensus

Disclaimer

บริษัทหลักทรัพย์ เคจีไอ (ประเทศไทย) จำกัด (มหาชน) ("บริษัท") มิได้ให้การรับรองใดๆ ถึงความถูกต้องและแท้จริงของข้อมูลในเอกสารนี้ ("ข้อมูล") ดังนั้นไม่ว่าจะด้วยเหตุใดก็ตาม บริษัทฯ ไม่ขอรับผิดชอบต่อความเสียหายในรายได้ หรือผลประโยชน์ใดๆ ทั้งทางตรงและทางอ้อมที่เกิดขึ้นจากการใช้ ข้อมูล และข้อมูลนี้มิได้จัดทำขึ้นเพื่อการชักชวนหรือชี้แนะให้ซื้อขายหลักทรัพย์ใดๆ ทั้งนี้ข้อมูลถูกจัดทำขึ้นจากแหล่งข้อมูลที่เป็นปัจจุบันและ บริษัทฯ สงวนสิทธิในการแก้ไขข้อความใดๆ ในเอกสารนี้โดยมิต้องออกกล่าวอ้างหน้า

ปฏิทินหุ้น (ต่อ)

จันทร์	อังคาร	พุธ	พฤหัสบดี	ศุกร์
11 ก.ย. 66	12 ก.ย. 66	13 ก.ย. 66	14 ก.ย. 66	15 ก.ย. 66
18 ก.ย. 66	19 ก.ย. 66	20 ก.ย. 66	21 ก.ย. 66	22 ก.ย. 66
25 ก.ย. 66	26 ก.ย. 66	27 ก.ย. 66	28 ก.ย. 66	29 ก.ย. 66
2 ต.ค. 66	3 ต.ค. 66	4 ต.ค. 66	5 ต.ค. 66	6 ต.ค. 66
9 ต.ค. 66	10 ต.ค. 66	11 ต.ค. 66	12 ต.ค. 66	13 ต.ค. 66
				วันคล้ายวันสวรรคต พระบาทสมเด็จพระบรมชนกาธิเบศร มหาภูมิพลอดุลยเดชมหาราช บรมนาถบพิตร
ที่มา : ตลาดหลักทรัพย์ฯ				ประจำวันที่ 10 ส.ค. 66
หมายเหตุ :				
IPO : หุ้นเข้าใหม่				
XD : ผู้ซื้อหลักทรัพย์ไม่ได้สิทธิรับเงินปันผล		XB : ผู้ซื้อหลักทรัพย์ไม่ได้สิทธิจองซื้อหุ้นออกใหม่ ในกรณีคือไปนี้		
XE : วันปิดสมุดทะเบียนผู้ถือใบสำคัญแสดงสิทธิ เพื่อการใช้สิทธิแปลงสภาพก่อนกำหนด		- สิทธิจองซื้อหุ้นบุริมสิทธิ ที่จัดสรรให้แก่ผู้ถือหุ้นสามัญ		
XR : ผู้ซื้อหลักทรัพย์ไม่ได้สิทธิจองซื้อหุ้นออกใหม่		- สิทธิจองซื้อหุ้นสามัญ ที่จัดสรรให้แก่ผู้ถือหุ้นบุริมสิทธิ		
XT : ผู้ซื้อหลักทรัพย์ไม่ได้สิทธิรับใบสำคัญแสดงสิทธิในการซื้อหุ้นเพิ่มทุนที่โอนสิทธิได้		- สิทธิในการจองซื้อหลักทรัพย์ที่เสนอขายให้แก่ประชาชนทั่วไป (Public Offering) โดยจัดสรรให้แก่ผู้ถือหุ้นเดิมของบริษัท		
XW : ผู้ซื้อหลักทรัพย์ไม่ได้สิทธิรับใบสำคัญแสดงสิทธิที่จะซื้อหลักทรัพย์		- สิทธิในการจองซื้อหลักทรัพย์ของบริษัทในเครือ		
XV : ผู้ซื้อหลักทรัพย์ไม่มีสิทธิในการรับเงินคืนจากการลดทุน				

รายชื่อหลักทรัพย์ที่สมาชิกต้องดำเนินการให้ลูกค้าวางเงินสดไว้ล่วงหน้ากับสมาชิกเต็มจำนวนที่จะซื้อ (Cash Balance)

รายชื่อหุ้น	วันที่เริ่มต้น	วันที่สิ้นสุด
READY	24/7/2023	11/8/2023

ที่มา : ตลาดหลักทรัพย์ฯ และ เคจี ไอ (ประเทศไทย)

Disclaimer

บริษัทหลักทรัพย์ เคจีไอ (ประเทศไทย) จำกัด (มหาชน) (“บริษัท”) มิได้ให้การรับรองใดๆ ถึงความถูกต้องและแท้จริงของข้อมูลในเอกสารนี้ (“ข้อมูล”) ดังนั้นไม่ว่าจะด้วยเหตุใดก็ตาม บริษัทไม่ขอรับผิดชอบต่อความเสียหายในรายได้ หรือผลประโยชน์ใดๆ ทั้งทางตรงและทางอ้อมที่เกิดขึ้นจากการใช้ ข้อมูล และข้อมูลนี้มีได้จัดทำขึ้นเพื่อการชักชวนหรือชี้แนะให้ซื้อขายหลักทรัพย์ใดๆ ทั้งนี้ข้อมูลถูกจัดทำขึ้นจากแหล่งข้อมูลที่เป็นปัจจุบันและ บริษัทสงวนสิทธิในการแก้ไขข้อความใดๆ ในเอกสารนี้โดยมิต้องออกกล่าวอ้างหน้า

รายงานผลสำรวจการกำกับดูแลกิจการบริษัทจดทะเบียน (CG Report)

บริษัทที่ได้คะแนนอยู่ในระดับ "ดีเลิศ (Excellent)"

ชื่อย่อ	ชื่อบริษัท	ชื่อย่อ	ชื่อบริษัท	ชื่อย่อ	ชื่อบริษัท
AAV	บริษัท เอเชีย เออีซี	GLOBAL	บริษัท สยามโกลบอลเฮ้าส์	PTTGC	บริษัท พีทีที โกลบอล เคมิคอล
ADVANC	บริษัท แอดวานซ์ อินโฟร์ เซอร์วิส	GPSC	บริษัท โกลบอล เพาเวอร์ ซินเนอร์ยี	PYLON	บริษัท ไพลอน
AMA	บริษัท อามา มาร์ติน	GULF	บริษัท กัฟพี เซ็นเนอร์ยี ดีเวลลอปเม้นท์	QH	บริษัท ควอลิตี้เฮ้าส์
AMATA	บริษัท อมตะ คอร์ปอเรชัน	HANA	บริษัท ฮานา โมโครอิเล็กทรอนิกส์	RATCH	บริษัท ราช กรุ๊ป
ANAN	บริษัท อนันดา ดีเวลลอปเม้นท์	HMPRO	บริษัท โฮม โปรดักส์ เซ็นเตอร์	RS	บริษัท อาร์เอส
AOT	บริษัท ท่าอากาศยานไทย	INTUCH	บริษัท อินทUCH โฮลดิ้งส์	SAT	บริษัท สมบูรณ์ แอสซิเตชัน เทคโนโลยี
AP	บริษัท เอพี (ไทยแลนด์)	IRPC	บริษัท ไออาร์พีซี	SCB	ธนาคารไทยพาณิชย์
BAFS	บริษัท บริการเชื้อเพลิงการบินกรุงเทพ	IVL	บริษัท อินโดรามา เวนเจอร์ส	SCC	บริษัท ปูนซิเมนต์ไทย
BANPU	บริษัท บานปู	KBANK	ธนาคารกรุงไทย	SCCC	บริษัท สยามซีเมนต์นครหลวง
BBL	ธนาคารกรุงเทพ	KCE	บริษัท เคซีซี ซิลิคอนโรติกส์	SCGP	บริษัท เอสซีจี แพคเกจจิ้ง
BCP	บริษัท บางจาก คอร์ปอเรชัน	KKP	ธนาคารกสิกรไทย	SEAFSCO	บริษัท ซีพีเอฟ
BCPG	บริษัท บีซีพีจี	KTB	ธนาคารกรุงไทย	SHR	บริษัท เอส โฮเทล แอนด์ รีสอร์ท
BDMS	บริษัท กรุงเทพดุสิตเวชการ	KTC	บริษัท บัตรกรุงไทย	SMPCL	บริษัท สหพัฒนเบเกอรี่
BEM	บริษัท ทางด่วนและรถไฟฟ้ากรุงเทพ	LH	บริษัท แลนด์แอนด์เฮ้าส์	SPALI	บริษัท สุภาลัย
BGRIM	บริษัท บี.กริม เพาเวอร์	LPN	บริษัท แอล.พี.เอ็น.ดีเวลลอปเม้นท์	SPRC	บริษัท สดาร์ บี โครเมียม ทีไฟไนน์จิง
BPP	บริษัท บานปู เพาเวอร์	MAJOR	บริษัท เมเจอร์ ซินีเพล็กซ์ กรุ๊ป	SUN	บริษัท ซันสวีท
BTS	บริษัท บีทีเอส กรุ๊ป โฮลดิ้งส์	MAKRO	บริษัท สยามแม็คโคร	TACC	บริษัท ที.เอ.ซี. คอนซูเมอร์
CENTEL	บริษัท โทรคมนาคมแห่งชาติ	MBK	บริษัท เอ็ม บี เค	TCAP	บริษัท ทูมคอนเซ็ปต์
CK	บริษัท ซี.การช่าง	MINT	บริษัท ไมเนอร์ อินเตอร์เนชั่นแนล	THCOM	บริษัท ไทยคม
CKP	บริษัท ซีเค พาวเวอร์	MTC	บริษัท เมืองไทย แคปปิตอล	TISCO	บริษัท ทีดีทีไอเนมซีเอกรุ๊ป
COM7	บริษัท คอมเซเว่น	OR	บริษัท อร. นวัตกรรมและการค้าปลีก	TOP	บริษัท ไทยออยล์
CPALL	บริษัท ซีพี ออลล์	ORI	บริษัท อริชัยรินทร์ พร็อพเพอร์ตี้	TRUE	บริษัท ทรู คอร์ปอเรชัน
CPF	บริษัท เจริญโภคภัณฑ์อาหาร	OSP	บริษัท โอเอสคอฟ	TTB	ธนาคารทหารไทยธนชาต
CPN	บริษัท ซีพีเอฟ ฟู้ดแมนา	PLANB	บริษัท แพลน บี มีเดีย	VGI	บริษัท วีจีไอ
DELTA	บริษัท เดลต้า อิเล็กทรอนิกส์ (ประเทศไทย)	PSH	บริษัท พชญา โฮลดิ้ง	WHA	บริษัท ดับบลิวเอชเอ คอร์ปอเรชัน
DTAC	บริษัท โทเทิล แอสเซ็ท คอมมูนิเคชั่น	PTG	บริษัท พีทีจี เอ็นเนอยี	WHAUP	บริษัท ดับบลิวเอชเอ ยูทิลิตี้ส์ แอนด์ พาวเวอร์
EGCO	บริษัท ผลิตไฟฟ้า	PTT	บริษัท ปตท.	ZEN	บริษัท เซ็น คอร์ปอเรชัน กรุ๊ป
GFPT	บริษัท ทีเอฟพีที	PTTEP	บริษัท ปตท. ส่วนร่วมและผลิตภัณฑ์		


บริษัทที่ได้คะแนนอยู่ในระดับ "ดีมาก (Very Good)"

ชื่อย่อ	ชื่อบริษัท	ชื่อย่อ	ชื่อบริษัท	ชื่อย่อ	ชื่อบริษัท
AEONTS	บริษัท อีออน ทรัสต์ (ไทยแลนด์)	JMT	บริษัท เจ เอ็ม ที เน็ทเวอร์ค เซอร์วิส	SINGER	บริษัท ซิงเกอร์ประเทศไทย
BAM	บริษัท บริหารสินทรัพย์ กรุงเทพพาณิชย์	KEX	บริษัท เคซี เอ็กสเพรส (ประเทศไทย)	SPA	บริษัท สยามเวลเนสกรุ๊ป
BCH	บริษัท บางกอก เซน ฮอสปิเทล	M	บริษัท เอ็ม เบลูโรจันท์ กรุ๊ป	STGT	บริษัท ศรีนครีโฮม (ประเทศไทย)
BEC	บริษัท บีอีซี ดีเซล	MEGA	บริษัท เมก้า โดมิโนอินซ์	TFG	บริษัท ไทยฟู้ดส์ กรุ๊ป
CBG	บริษัท คาราบาวกรุ๊ป	NETBAY	บริษัท เน็ตเบย์	TKN	บริษัท ทีเอ็นบี กรุ๊ป
CHG	บริษัท โรงพยาบาลจุฬารัตน์	RBF	บริษัท อาร์ แอนด์ บี ฟู้ด ซัพพลาย	TNP	บริษัท ตรีเพ็ชร
DOHOME	บริษัท ดูโฮม	SAPPE	บริษัท เซ็ปเป้	XO	บริษัท เอ็กซ์โอ ฟู้ด
ERW	บริษัท ดี เอชวี กรุ๊ป	SAWAD	บริษัท ศรีสวัสดิ์ คอร์ปอเรชัน		
ESSO	บริษัท เอสโซ่ (ประเทศไทย)	SFT	บริษัท ศรีฟู้ด (ประเทศไทย)		


บริษัทที่ได้คะแนนอยู่ในระดับ "ดี (Good)"

ชื่อย่อ	ชื่อบริษัท	ชื่อย่อ	ชื่อบริษัท	ชื่อย่อ	ชื่อบริษัท
AU	บริษัท ออฟดีเอ	HUMAN	บริษัท ฮิวแมนิก้า	SF	บริษัท สยามฟิวเจอร์ดีเวลลอปเม้นท์
BH	บริษัท โรงพยาบาลบำรุงราษฎร์	IIG	บริษัท ไอเอ็นไอ กรุ๊ป	SISB	บริษัท เอสเอสบี
EKH	บริษัท เอกชัยการแพทย์	LPH	บริษัท โรงพยาบาล ลาดพร้าว	TPCH	

บริษัทที่ไม่ปรากฏชื่อในรายงาน CGR

ชื่อย่อ	ชื่อบริษัท	ชื่อย่อ	ชื่อบริษัท	ชื่อย่อ	ชื่อบริษัท
GGC	บริษัท โกลบอลกรีนเคมิคอล	SMD	บริษัท เอสเอ็มดี	SVI	บริษัท เอสวีไอ
HENG	บริษัท เองลิซซิ่ง แอนด์ แคปปิตอล	STEC	บริษัท เอสทีซี แอนด์ แคปปิตอล	UBE	บริษัท อูบี ไบโอดี

ที่มา: www.thai-iod.com

Disclaimer : การเปิดเผยผลการสำรวจของสมาคมส่งเสริมสถาบันกรรมการบริษัทไทย (IOD) ในเรื่องการกำกับดูแลกิจการ (Corporate Governance) นี้ เป็นการดำเนินการตามนโยบายของสำนักงานคณะกรรมการกำกับหลักทรัพย์และตลาดหลักทรัพย์ โดยการสำรวจของ IOD เป็นการสำรวจและประเมินจากข้อมูลของบริษัทจดทะเบียนในตลาดหลักทรัพย์แห่งประเทศไทย และตลาดหลักทรัพย์ เอ็มเอไอ (MAI) ที่มีการเปิดเผยต่อสาธารณะ และเป็นข้อมูลที่ไม่สามารถเข้าถึงได้ ดังนั้น ผลสำรวจดังกล่าวจึงเป็นการนำเสนอในมุมมองของบุคคลภายนอก โดยไม่ได้เป็นการประเมินการปฏิบัติ และมีได้มีการใช้ข้อมูลภายในเพื่อการประเมิน ผลสำรวจดังกล่าวเป็นผลการสำรวจ ณ วันที่ปรากฏในรายงานการกำกับดูแลกิจการของบริษัทจดทะเบียนไทยเท่านั้น ดังนั้น ผลการสำรวจจึงอาจเปลี่ยนแปลงได้ภายหลังวันดังกล่าว หรือเมื่อข้อมูลที่เกี่ยวข้องมีการเปลี่ยนแปลง ทั้งนี้ บริษัทหลักทรัพย์ เคจีไอ (ประเทศไทย) จำกัด (มหาชน) มิได้ยืนยัน ตรวจสอบ หรือรับรองถึงความถูกต้องครบถ้วนของผลการสำรวจดังกล่าวแต่อย่างใด

“บริษัทหลักทรัพย์ เคจีไอ ประเทศไทย (จำกัด มหาชน)” เป็นผู้จัดการการจัดจำหน่ายและรับประกัน การจำหน่ายหุ้นสามัญที่หุ้นของ บมจ. บีจีซี เฮฟวี อินดัสทรี (BJCHI), บมจ. นามจ. เทอร์มินัล (NYT), บมจ. เอไอ เอนเนอร์ยี (AIE) และ บริษัท เอส ที วี ไอ (SPVI) โดยการจัดทำเอกสารฉบับนี้เพื่อวัตถุประสงค์ในการนำเสนอข้อมูลและบทวิเคราะห์เท่านั้น การตัดสินใจลงทุนขึ้นกับดุลยพินิจของนักลงทุน ผู้ลงทุนควรพิจารณาข้อมูลเกี่ยวกับผู้จัดจำหน่ายหลักทรัพย์ก่อนที่จะมีการตัดสินใจลงทุน

บริษัทฯ ของเคพีแอมเรียมบทความเรื่องนวิสัยที่เกี่ยวกับหลักทรัพย์ของบมจ.เอไอ เอนเนอร์ยี (AIE) เนื่องจากบริษัทฯ ได้เข้าร่วมเป็นผู้จัดจำหน่ายหลักทรัพย์ และหลักทรัพย์ของ บมจ. เอเชียน อินซูเรเตอร์ (AI) ซึ่งเป็นบริษัทที่มีความเกี่ยวข้องกับหลักทรัพย์ AIE ที่บริษัทฯ รับจัดจำหน่ายเป็นการชั่วคราว ตั้งแต่วันที่ 2 ธ.ค.2566 เป็นต้นไปจนถึงวันปิดการเสนอขายหรือวันที่จัดจำหน่ายส่วนเกินได้ครบแล้วแต่กรณี

<https://www.kgiworld.co.th>

หมายเหตุ: 1. “บริษัทอาจเป็นผู้ออกไปสำคัญแสดงสิทธิอันชอบนหุ้นสามัญที่หุ้นนี้ / 2. เป้าพื้นฐาน หมายถึง ราคาเป้าหมายเชิงพื้นฐาน (Forecasted 12M Target price) ที่อ้างอิงจากบทวิเคราะห์ที่จัดขึ้นตามระดับราคาของฝ่ายวิจัย / 3. เป้า Consensus หมายถึง ค่าเฉลี่ยของราคาเป้าหมายเชิงพื้นฐานที่จัดทำโดย Bloomberg consensus หรือ IAA Consensus

Disclaimer

บริษัทหลักทรัพย์ เคจีไอ (ประเทศไทย) จำกัด (มหาชน) (“บริษัท”) มิได้ให้การรับรองใด ๆ ถึงความถูกต้องและแท้จริงของข้อมูลในเอกสารนี้ (“ข้อมูล”) ดังนั้นไม่ว่าจะด้วยเหตุใดก็ตาม บริษัทฯ ไม่ขอรับผิดชอบต่อความเสียหายในรายได้ หรือผลประโยชน์ใด ๆ ทั้งทางตรงและทางอ้อมที่เกิดขึ้นจากการใช้ ข้อมูล และข้อมูลนี้มิได้จัดทำขึ้นเพื่อการชักชวนหรือชี้แนะให้ซื้อขายหลักทรัพย์ใดๆ ทั้งนี้ข้อมูลถูกจัดขึ้นจากแหล่งข้อมูลที่เป็นปัจจุบันและ บริษัทฯ สงวนสิทธิในการแก้ไขข้อความใดๆ ในเอกสารนี้โดยมิได้ออกกล่าวล่วงหน้า

รายงานผลการประเมินโครงการประเมินการพัฒนการต่อต้านการทุจริต (Anti-corruption Progress Indicator)

ระดับ 5: ขยายผลสู่ผู้ที่เกี่ยวข้อง (Extended)

ชื่อย่อ	ชื่อบริษัท	ชื่อย่อ	ชื่อบริษัท	ชื่อย่อ	ชื่อบริษัท
ADVANC	บริษัท แอดวานซ์ อินโฟร์ เซอร์วิส	GLOBAL	บริษัท สยามโกลบอลเฮาส์	QH	บริษัท ควอลิตี้เฮาส์
ANAN	บริษัท อนันดา ดีเวลลอปเม้นท์ จำกัด	GPSC	บริษัท โกลบอล เพาเวอร์ ซินเนอร์ยี จำกัด	RATCH	บริษัท ผลิตไฟฟ้าราชบุรีโฮลดิ้ง
BBL	ธนาคารกรุงเทพ	HMPRO	บริษัท โฮม โปรดักส์ เซ็นเตอร์	ROBINS	บริษัท ห้างสรรพสินค้าโรบินสัน
BCH	บริษัท บางกอก เชน ฮอสปิทัล จำกัด	IRPC	บริษัท ไออาร์พีซี	SCC	บริษัท ปูนซิเมนต์ไทย จำกัด
BDMS	บริษัท กรุงเทพดุสิตเวชการ จำกัด	KBANK	ธนาคารกรุงไทย	SIRI	บริษัท เอสเอสไอ
BIGC	บริษัท บีซี ซูเปอร์เซ็นเตอร์	KCE	บริษัท เคซีอี อีเล็คโทรนิคส์	SPALI	บริษัท สุภาลัย
CK	บริษัท ซี.การช่าง	KKP	ธนาคารเกียรตินาคิน	STEC	บริษัท ซี.ไอ.ไทย เอ็นจิเนียริงแอนด์คอนสตรัคชัน จำกัด
DCC	บริษัท ไดนาสตีเซรามิก	KTB	ธนาคารกรุงไทย	TCAP	บริษัท ทูซอนชาด
DELTA	บริษัท เดลต้า อีเล็คโทรนิคส์ (ประเทศไทย)	LPH	บริษัท โรงพยาบาลลาดพร้าว จำกัด	TISCO	บริษัท ทีเอสไอไฟแนนเชียลกรุ๊ป
DRT	บริษัท กระเบื้องเคลือบดินเผาพร	PACE	บริษัท เพช ดีเวลลอปเม้นท์ คอร์ปอเรชั่น	TMT	บริษัท คำเล็กไทย
EGCO	บริษัท ผลิตไฟฟ้า	PTT	บริษัท ปตท.	TOP	บริษัท ไทยออยล์
GFPT	บริษัท จีเอฟพีที	PTTGC	บริษัท พีทีที โกลบอล เคมิคอล		

ระดับ 4: ได้รับการรับรอง (Certified)

ชื่อย่อ	ชื่อบริษัท	ชื่อย่อ	ชื่อบริษัท	ชื่อย่อ	ชื่อบริษัท
AAV	บริษัท เอเชีย เอวิชั่น	ERW	บริษัท ดี เยาวรัตน์ กรุ๊ป	SAPPE	บริษัท เซ็ปปี้ จำกัด
AP	บริษัท เอเชียเนชั่นเพอริออดี ดีเวลลอปเม้นท์	GLOW	บริษัท โกลว์ พลังงาน	SAWAD	บริษัท ศรีสวัสดิ์ ทาวเวอร์ 1979 จำกัด
BA	บริษัท การบินกรุงเทพ จำกัด	GUNKUL	บริษัท กันกุลเอ็นจิเนียริง	SCB	ธนาคารไทยพาณิชย์
BANPU	บริษัท บ้านปู	ILINK	บริษัท อินเทอร์เน็ต คอมมิวนิเคชั่น	SCN	บริษัท สแกน อินเตอร์ จำกัด
BCP	บริษัท บางจากปิโตรเลียม	KTC	บริษัท บัตรกรุงไทย	SEAFSCO	บริษัท ซีพีเอฟ
BH	บริษัท โรงพยาบาลบำรุงราษฎร์	LH	บริษัท แลนด์แอนด์เฮาส์	SVI	บริษัท เอสวีไอ
BJCHI	บริษัท บีเจซี เอที อินดัสทรี จำกัด	LPN	บริษัท แอล.พี.เอ็น. ดีเวลลอปเม้นท์	TASCO	บริษัท ทีพีไอเอสพี
CBG	บริษัท คาบวาทกรุ๊ป จำกัด	MAKRO	บริษัท สยามแม็คโคร	TKN	บริษัท ทีเอ็นเคเอ็นไอ พิวเอชแอนด์ที จำกัด
CENDEL	บริษัท เซ็นทรัลเทรดดิ้ง	MALEE	บริษัท มาเลียมพราน	TMB	ธนาคารทหารไทย
CHG	บริษัท โรงพยาบาลจุฬารัตน์ จำกัด	MINT	บริษัท ไมเนอร์ อินเตอร์เนชั่นแนล	TRT	บริษัท ทีวีไทย
CKP	บริษัท ซีเค พาวเวอร์ จำกัด	MODERN	บริษัท โมเดิร์นฟู้ดกรุ๊ป	TRUE	บริษัท ทรู คอร์ปอเรชั่น
CPF	บริษัท เจริญโภคภัณฑ์อาหาร	NOK	บริษัท สายการบินนกแอร์ จำกัด	TVO	บริษัท ทีวีเอ็มพีซี
CPN	บริษัท เซ็นทรัลพัฒนา	PTTEP	บริษัท ปตท.สำรวจและผลิตปิโตรเลียม		
DTAC	บริษัท โทีที แอ็คเซียส คอมมิวนิเคชั่น	PYLON	บริษัท ไพลอน		

ระดับ 3: มีมาตรการป้องกัน (Established)

ชื่อย่อ	ชื่อบริษัท	ชื่อย่อ	ชื่อบริษัท	ชื่อย่อ	ชื่อบริษัท
BEM	บริษัท ทางด่วนและรถไฟฟ้ากรุงเทพ จำกัด	MTLS	บริษัท เมืองไทย ลิสซิ่ง จำกัด	SPRC	บริษัท สดาร์ ปิโตรเลียม วีพีเอม
CPALL	บริษัท ซีพี ออลล์	SCI	บริษัท เอสซีไอ ซิเลคตริค จำกัด		

ไม่เปิดเผยหรือไม่มีนโยบาย

ชื่อย่อ	ชื่อบริษัท	ชื่อย่อ	ชื่อบริษัท	ชื่อย่อ	ชื่อบริษัท
AOT	บริษัท ท่าอากาศยานไทย	BPP	บริษัท บ้านปู เพาเวอร์ จำกัด	FN	บริษัท เอฟเอ็น แฟคเตอร์ เอช/เอช จำกัด
BCPG	บริษัท บีซีพีจี จำกัด	BTS	บริษัท บีทีเอส กรุ๊ป โฮลดิ้งส์	TPCH	บริษัท ทีพีซี เพาเวอร์โฮลดิ้ง จำกัด

ที่มา: www.cgthailand.org

Disclaimer: การเปิดเผยผลการประเมินดัชนีชี้วัดความคืบหน้าการป้องกันความเสี่ยงที่เกี่ยวข้องกับการทุจริตคอร์รัปชัน (Anti-Corruption Progress Indicators) ของบริษัทจดทะเบียนในตลาดหลักทรัพย์แห่งประเทศไทยที่จัดทำโดยสถาบันที่ เกี่ยวข้องซึ่งมีการเปิดเผยโดยสำนักงานคณะกรรมการกำกับหลักทรัพย์และตลาดหลักทรัพย์ เป็นการดำเนินการตามนโยบายและตามแผนพัฒนาความยั่งยืนสำหรับบริษัทจดทะเบียน โดยผลการประเมินดังกล่าว สถาบันที่เกี่ยวข้องอาจมี ข้อมูลที่ได้รับจากบริษัทจดทะเบียนที่บริษัทจดทะเบียนได้ระบุในแบบแสดงข้อมูลเพื่อการประเมิน Anti-Corruption ซึ่งได้อ้างอิงข้อมูลมาจากแบบแสดงรายการข้อมูลประจำปี (แบบ 56-1) รายงานประจำปี (แบบ 56-2) หรือในเอกสารและ หรือรายงานอื่นที่เกี่ยวข้องของบริษัทจดทะเบียนนั้น แล้วแต่กรณี ดังนั้น ผลการประเมินดังกล่าวจึงเป็นการประเมินในมุมมองของสถาบันที่เกี่ยวข้องซึ่งเป็นคนกลางนอก โดยมีได้เป็นการประเมินการปฏิบัติของบริษัทจดทะเบียนในตลาด หลักทรัพย์แห่งประเทศไทย และมีได้ใช้ข้อมูลภายในเพื่อการประเมิน

เนื่องจากผลการประเมินดังกล่าวเป็นเพียงผลการประเมิน ณ วันที่ปรากฏในผลการประเมินเท่านั้น ดังนั้น ผลการประเมินจึงอาจเปลี่ยนแปลงได้ภายหลังดังกล่าว หรือเมื่อข้อมูลที่เกี่ยวข้องมีการเปลี่ยนแปลง ทั้งนี้ บริษัทหลักทรัพย์ เคจีไอ (ประเทศไทย) จำกัด (มหาชน) มิได้ยืนยัน ตรวจสอบ หรือรับรองความถูกต้องครบถ้วนของผลการประเมินดังกล่าวแต่อย่างใด

<https://www.kgiworld.co.th>

หมายเหตุ: 1. *บริษัทอาจเป็นผู้ถือใบสำคัญแสดงสิทธิอนุพันธ์บนหลักทรัพย์นี้ / 2. เป้าพื้นฐาน หมายถึง ราคาเป้าหมายเชิงพื้นฐาน (Forecasted 12M Target price) ที่อ้างอิงจากบทวิเคราะห์ที่ปัจจัยพื้นฐานฉบับล่าสุดของฝ่ายวิจัย / 3. เป้า Consensus หมายถึง ค่าเฉลี่ย ของราคาเป้าหมายพื้นฐานที่จัดทำโดย Bloomberg consensus หรือ IAA Consensus

Disclaimer

บริษัทหลักทรัพย์ เคจีไอ (ประเทศไทย) จำกัด (มหาชน) ("บริษัท") มิได้ให้การรับรองใดๆ ถึงความถูกต้องและแท้จริงของข้อมูลในเอกสารนี้ ("ข้อมูล") ดังนั้นไม่ว่าจะด้วยเหตุใดก็ตาม บริษัทไม่ขอ รับผิดชอบต่อความเสียหายในรายได้ หรือผลประโยชน์ใดๆ ทั้งทางตรงและทางอ้อมที่เกิดขึ้นจากการใช้ ข้อมูล และข้อมูลนี้มิได้จัดทำขึ้นเพื่อการชักชวนหรือชี้แนะให้ซื้อขายหลักทรัพย์ใดๆ ทั้งนี้ข้อมูลถูก จัดทำขึ้นจากแหล่งข้อมูลที่เป็นปัจจุบันและ บริษัทสงวนสิทธิในการแก้ไขข้อความใดๆในเอกสารนี้โดยมิต้องออกกล่าวอ้างหน้า