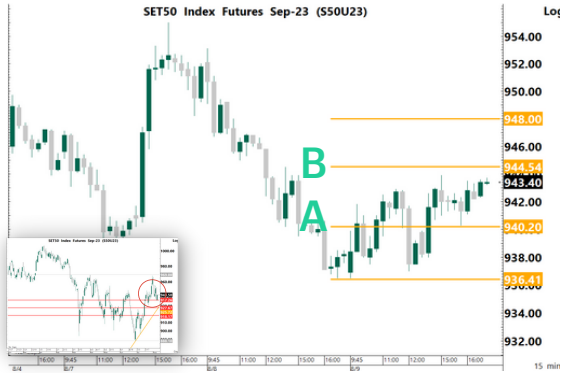


SET50 FUTURE



Volume			
9-Aug-23	Institution	Foreign	Retail
Long	34,455	104,121	105,389
Short	36,732	90,514	116,719
Net	-2,277	13,607	-11,330
Accumulated Net 1W	16,423	-46,240	29,817
Accumulated Net 1M	-3,940	72,795	-68,855

Product	S50U23	Support	A 940.20 936.40	Resistance	948.00 B 944.50	Basis	-4.6
----------------	--------	----------------	--------------------	-------------------	--------------------	--------------	------

Technical View

แนวโน้ม **ระวังการย่อพักตัวในขาขึ้น**

คำแนะนำ

- กรณีมองขึ้น ถ้ามี Position ให้ Let's Profit Run (ให้นำหนักใน Action นี้) / ถ้าหากยังไม่มี Position รอราคาย่อพักตัว แล้วเปิด Long เมื่อมีสัญญาณกลับตัวขึ้น ใช้ low ของแท่งกลับตัวเป็น จุด Stop Loss / แนวรับ A เป็นจุดเปิด Long แล้วใช้จุดดังกล่าวเป็นจุด Stop Loss / Long เมื่อ ราคา Breakout แนวต้าน B แล้วใช้จุด A หรือ B เป็นจุด Stop Loss
- กรณีมองลง แนะนำให้หาจังหวะเปิด Short เมื่อมีสัญญาณกลับตัวลง แล้วใช้ราคา High เป็นจุดอ้างอิง Stop Loss / รอราคา Breakout แนวรับ A โดยใช้จุด A เป็นจุด Stop Loss

Note *, ** (อ่านเพิ่มเติมการ Take Profit ใน Appendix TFEX)

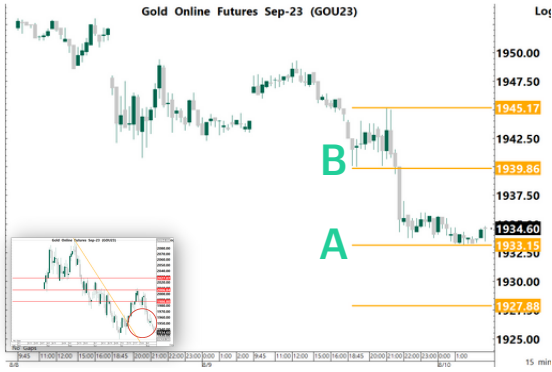
Fundamental View

วันนี้คาด SET50 Index Sideway หากอิงจากการประเมินมูลค่าของ SET50 โดยวิธี EYG อยู่ในระดับ -1SD เป็นระดับที่ตลาดหุ้นแพงอีกครึ่ง ระวังระวังแรงขายทำกำไรในระยะต่อไป ส่วนยอดสุทธิ TFEX ของต่างชาติเปิด Long ประมาณ 14,000 สัญญา แต่ OI ปรับตัวลงประมาณ 5,600 คู่สัญญา เมื่อวานที่ผ่านมา จีนรายงานเงินเฟ้อหรือดัชนีราคาผู้บริโภคเดือน ก.ค.-0.3%YoY แต่ดีกว่า Bloomberg ประเมินไว้ที่ -0.4%YoY อย่างไรก็ตามดัชนีราคาผู้ผลิตออกมาที่ -4.4%YoY แย่กว่า Bloomberg Consensus ประเมินไว้ที่ 4%YoY บ่งชี้ ถึงการอ่อนแรงของเศรษฐกิจจีนสะท้อนผ่านอุปสงค์ที่ไม่ค่อยดีเท่าใดนัก คำนึงติดตามเงินเฟ้อสหรัฐฯ ประจำเดือน ก.ค. Bloomberg Consensus ประเมินไว้ 3.3%YoY หากต่ำกว่าคาดมองเป็นบวกระยะสั้นต่อตลาดหุ้นสหรัฐฯ

	OI				OI change (contract)			Expire
	9-Aug-23	1D	1W	1M	1D	1W	1M	
S50Q23	46	49	52	46	-3	-6	0	30-Aug-23
S50U23	515,695	520,306	513,313	551,365	-4,611	2,382	-35,670	28-Sep-23
S50V23	10	11	6	0	-1	4	10	30-Oct-23
S50Z23	84,346	84,535	76,444	70,737	-189	7,902	13,609	28-Dec-23
S50H24	15,696	15,292	15,308	15,570	404	388	126	28-Mar-24
S50M24	8,378	9,547	6,597	3,582	-1,169	1,781	4,796	27-Jun-24

* การลงทุนมีความเสี่ยง ผู้ลงทุนควรศึกษาข้อมูลให้รอบคอบก่อนตัดสินใจลงทุน

GOLD FUTURE



Volume			
9-Aug-23	Institution	Foreign	Retail
Long	512	16,322	15,821
Short	1,719	19,552	11,384
Net	-1,207	-3,230	4,437
Accumulated Net 1W	-1,631	-4,815	6,446
Accumulated Net 1M	-1,827	-13,349	15,176

Product	GOU23	Support	A 1,933.20 1,927.90	Resistance	1,945.20 B 1,939.90	Basis	17.8
----------------	-------	----------------	------------------------	-------------------	------------------------	--------------	------

Technical View

แนวโน้ม **ขาลง**

คำแนะนำ Action

- กรณีมองขึ้น รอราคา Breakout แนวต้าน B ใช้เป็นจุด เปิด Long และใช้จุด B เป็น Stop Loss / รอราคาย่อพักตัว แล้วเปิด Long เมื่อมีสัญญาณกลับตัวขึ้น แล้วใช้ราคา Low เป็นจุดอ้างอิง Stop Loss
- กรณีมองลง ถ้ามี Position ให้ Let's Profit Run (ให้นำหนักใน Action นี้) / ถ้าไม่มี Position แนะนำให้รอราคา Breakout แนวรับ A โดยใช้จุด A หรือ B เป็นจุด Stop Loss / เปิด Short เมื่อมีสัญญาณกลับตัวลง แล้วใช้ราคา High เป็นจุดอ้างอิง stop Loss

Note *, ** (อ่านเพิ่มเติมการ Take Profit ใน Appendix TFXE)

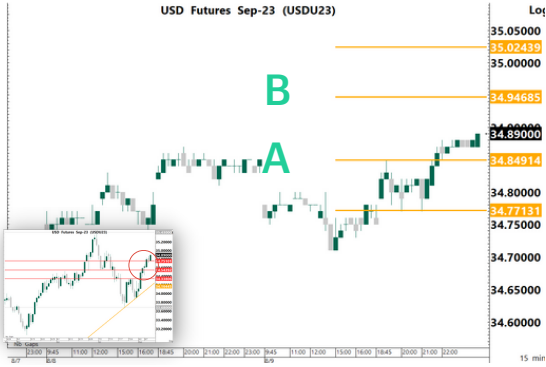
Fundamental View

วันนี้คาด ทองคำ Sideway เมื่อวานที่ผ่านมา จีนรายงานเงินเฟ้อหรือดัชนีราคาผู้บริโภคเดือน ก.ค. -0.3%YoY แต่ดีกว่า Bloomberg ประเมินไว้ที่ -0.4%YoY อย่างไรก็ตามดัชนีราคาผู้ผลิตออกมาที่ -4.4%YoY แย่กว่า Bloomberg Consensus ประเมินไว้ที่ 4%YoY บ่งชี้ ถึงการอ่อนแอของเศรษฐกิจจีนสะท้อนผ่านอุปสงค์ที่ไม่ค่อยดีเท่าใดนัก คำนี้นัดตามเงินเพื่อสหรัฐฯ ประจำเดือน ก.ค. Bloomberg Consensus ประเมินไว้ 3.3%YoY หากต่ำกว่าคาดมองเป็นบวกกับราคาทองคำ ส่วนปัจจัยพื้นฐานของทองคำในสัปดาห์ที่ผ่านมา ETF และ Hedge Fund มีแรงขายออกมา หลังจากที่ตัวเลขเศรษฐกิจของสหรัฐฯแข็งแกร่งกว่าที่คาด ส่วน Real Demand กลับมีแรงซื้อต่อเนื่อง จำกัด Downside ของทองคำ ในระยะถัดไป ติดตามมาตรการกระตุ้นเศรษฐกิจของจีน หนุน Read Demand ของทองคำในระยะต่อไป

	OI				OI change (contract)			Expire
	9-Aug-23	1D	1W	1M	1D	1W	1M	
GF10Q23	5,152	6,363	8,331	7,203	-1,211	-3,179	-2,051	30-Aug-23
GF10V23	4,034	4,027	4,595	3,215	7	-561	819	30-Oct-23
GFZ23	38	51	37	8	-13	1	30	28-Dec-23
GFQ23	179	170	272	207	9	-93	-28	30-Aug-23
GFV23	131	117	182	159	14	-51	-28	30-Oct-23
GFZ23	38	51	37	8	-13	1	30	28-Dec-23
GOU23	33,422	29,392	36,402	36,925	4,030	-2,980	-3,503	28-Sep-23
GOZ23	14,818	14,136	18,324	9,271	682	-3,506	5,547	28-Dec-23
SVFU23	1,303	1,345	1,069	1,239	-42	234	64	28-Sep-23
SVFZ23	347	335	261	163	12	86	184	28-Dec-23

* การลงทุนมีความเสี่ยง ผู้ลงทุนควรศึกษาข้อมูลให้รอบคอบก่อนตัดสินใจลงทุน

USDTHB FUTURE



Volume			
9-Aug-23	Institution	Foreign	Retail
Long	12,580	405	15,705
Short	9,573	575	18,542
Net	3,007	-170	-2,837
Accumulated Net 1W	29,635	1,861	-31,496
Accumulated Net 1M	15,819	182	-16,001

Product	USDU23	Support	A 34.85 34.77	Resistance	35.02 B 34.95	Basis	-0.18
----------------	--------	----------------	------------------	-------------------	------------------	--------------	-------

Technical View

แนวโน้ม **กลับตัวเป็นขาขึ้น** หลังจากราคาสามารถยืนเหนือกว่าแนว Fibo (38.2%) 34.75

คำแนะนำ

- กรณีมองขึ้น ถ้ามี Position ให้ Let's Profit Run / ถ้าหากยังไม่มี Position รอราคาย่อพัก ตัว แล้วเปิด Long เมื่อมีสัญญาณกลับตัวขึ้น ใช้ low ของแท่งกลับตัวเป็น จุด Stop Loss (ให้นำหนักใน Action นี้) / แนวรับ A เป็นจุดเปิด Long แล้วใช้จุดดังกล่าวเป็นจุด Stop Loss / Long เมื่อ ราคา Breakout แนวต้าน B แล้วใช้จุด A หรือ B เป็นจุด Stop Loss
- กรณีมองลง แนะนำให้หาจังหวะเปิด Short เมื่อมีสัญญาณกลับตัวลง แล้วใช้ราคา High เป็นจุดอ้างอิง Stop Loss / รอ ราคา Breakout แนวรับ A โดยใช้จุด A เป็นจุด Stop Loss

Note *, ** (อ่านเพิ่มเติมการ Take Profit ใน Appendix TFEX)

Fundamental View

วันนี้คาด USDTHB Sideway เมื่อวานที่ผ่านมา จีนรายงานเงินเฟ้อหรือดัชนีราคาผู้บริโภคเดือน ก.ค.-0.3%YoY แต่ดีกว่า Bloomberg ประเมินไว้ที่ -0.4%YoY อย่างไรก็ตามดัชนีราคาผู้ผลิตออกมาที่ -4.4%YoY แย่กว่า Bloomberg Consensus ประเมินไว้ที่ 4%YoY บ่งชี้ ถึงการอ่อนแอของเศรษฐกิจจีนสะท้อนผ่านอุปสงค์ที่ไม่ค่อยดีเท่าใดนัก คืบนี้ติดตามเงินเฟ้อสหรัฐฯ ประจำเดือน ก.ค. Bloomberg Consensus ประเมินไว้ 3.3%YoY หากต่ำกว่าคาดมองเป็นปัจจัยหนุนค่าเงินบาทให้แข็งค่า โดยนักลงทุนต่างชาติยังคงขายหุ้น, Bond และ Short TFEX กดดันค่าเงินบาทให้อ่อนค่า

	OI				OI change (contract)			Expire
	9-Aug-23	1D	1W	1M	1D	1W	1M	
USDQ23	2,138	1,949	2,716	2,908	189	-578	-770	30-Aug-23
USDV23	24	23	9	0	1	15	24	30-Oct-23
USDU23	77,021	76,473	69,610	83,538	548	7,411	-6,517	28-Sep-23
USDZ23	21,699	22,241	21,741	10,310	-542	-42	11,389	28-Dec-23
EURUSDU23	2,745	3,356	3,458	2,094	-611	-713	651	28-Sep-23
USDJPYU23	7,845	9,641	9,077	8,001	-1,796	-1,232	-156	28-Sep-23

* การลงทุนมีความเสี่ยง ผู้ลงทุนควรศึกษาข้อมูลให้รอบคอบก่อนตัดสินใจลงทุน

Appendix TFX

Date	Time	Currency	Impact	Detail	Actual	Forecast	Previous
Mon	10:30am	THB	Very Important	CPI y/y	0.4%	0.6%	0.2%
Aug 7	7:15pm	USD	Very Important	FOMC Member Harker Speaks			
Tue							
Aug 8							
Wed	8:30am	CNY	Very Important	CPI y/y	-0.3%	-0.4%	0.0%
Aug 9		CNY	Very Important	PPI y/y	-4.4%	-4.0%	-5.4%
Thu	12:01am	USD	Very Important	10-y Bond Auction	4.00 2.6		3.86 2.5
Aug 10							
	10th-15th	CNY	Very Important	New Loans		790B	3050B
	7:30pm	USD	Very Important	CPI m/m		0.2%	0.2%
		USD	Very Important	CPI y/y		3.3%	3.0%
		USD	Very Important	Core CPI m/m		0.2%	0.2%
		USD	Very Important	Unemployment Claims		231K	227K
Fri							
Aug 11	3:15am	USD	Very Important	FOMC Member Harker Speaks			
	1:00pm	GBP	Very Important	GDP m/m		0.2%	-0.1%
		GBP	Very Important	Prelim GDP q/q		0.0%	0.1%
	7:30pm	USD	Very Important	Core PPI m/m		0.2%	0.1%
		USD	Very Important	PPI m/m		0.2%	0.1%
	9:00pm	USD	Very Important	Prelim UoM Consumer Sentiment		71.4	71.6
		USD	Very Important	Prelim UoM Inflation Expectations			3.4%

the most important

very important

Source: www.forexfactory.com, Bloomberg

* = หากไม่ Take Profit เมื่อถึงบริเวณแนวรับต้านถัดไป แนะนำให้ใช้ Trailing Stop กำกับการบริหารจัดการความเสี่ยง เช่น ขยับจุด Stop Loss หลังจากที่เราวิ่งขึ้นไปจนได้กำไร 2-3 เท่าของความเสี่ยง (2R-3R)

** = Trend Following ระยะสั้น แนะนำ EMA10 ที่ Timeframe 60, EMA40 ที่ Timeframe 15

Appendix SET50



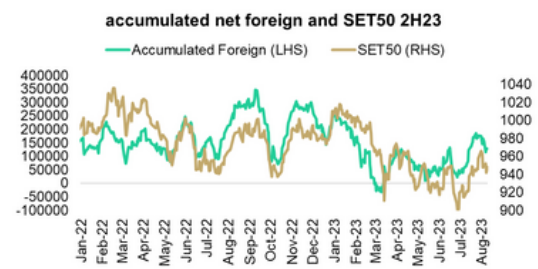
Source: Bloomberg



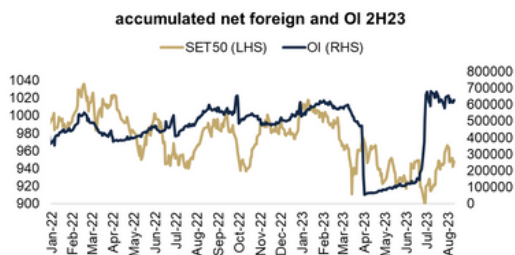
Source: Bloomberg



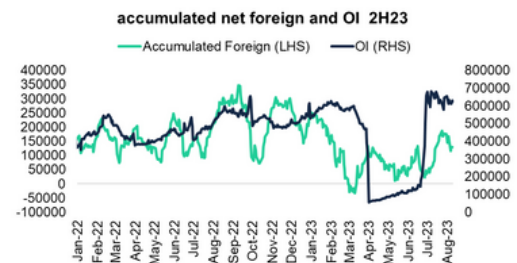
Source: Bloomberg



Source: Aspen



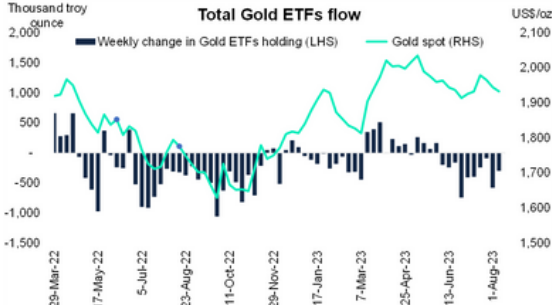
Source: Aspen



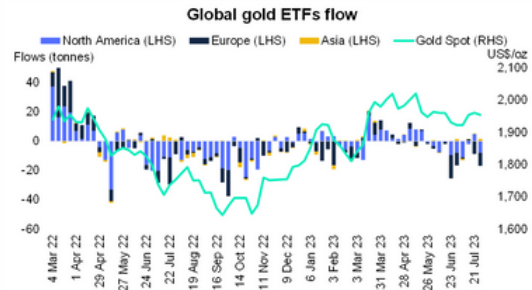
Source: Aspen

* การลงทุนมีความเสี่ยง ผู้ลงทุนควรศึกษาข้อมูลให้รอบคอบก่อนตัดสินใจลงทุน

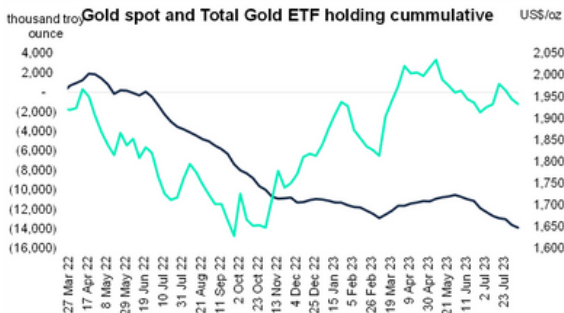
Appendix Gold



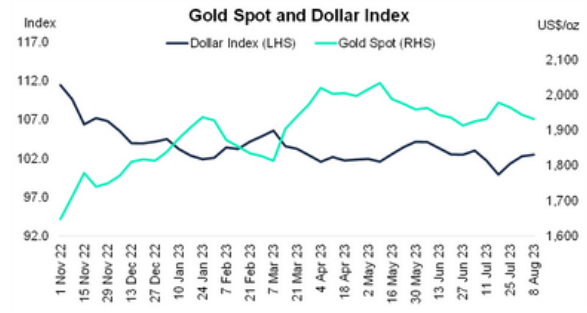
Source: Bloomberg



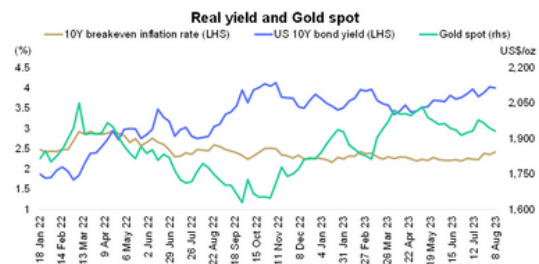
Source: World Gold Council



Source: Bloomberg



Source: Bloomberg



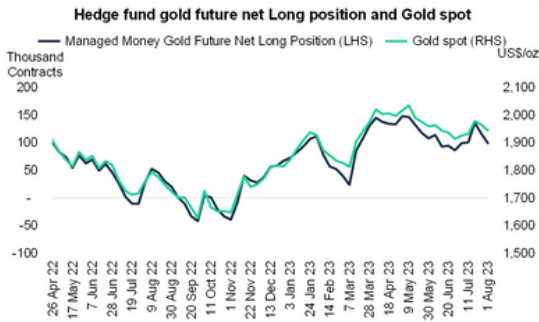
Source: Bloomberg



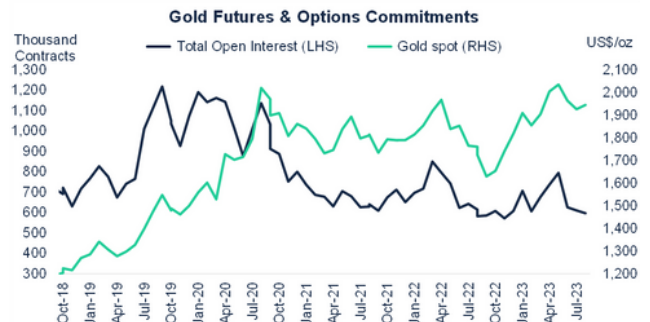
Source: Bloomberg

* การลงทุนมีความเสี่ยง ผู้ลงทุนควรศึกษาข้อมูลให้รอบคอบก่อนตัดสินใจลงทุน

Appendix Gold



Source: Bloomberg,CFTC



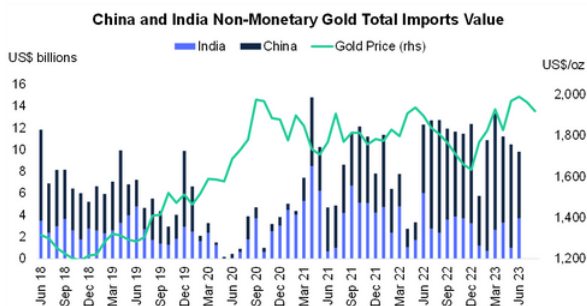
Source: Bloomberg,CFTC



Source: World Gold Council



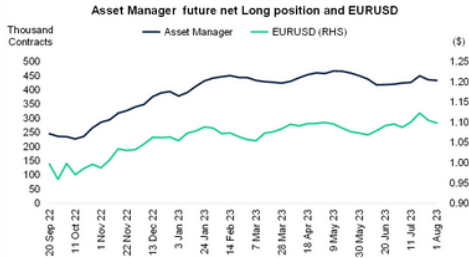
Source: World Gold Council



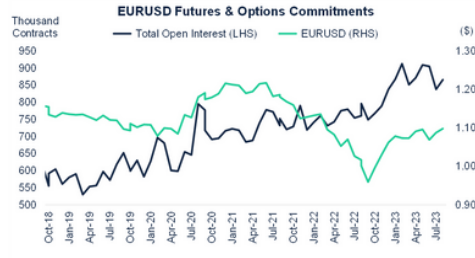
Source: Bloomberg

* การลงทุนมีความเสี่ยง ผู้ลงทุนควรศึกษาข้อมูลให้รอบคอบก่อนตัดสินใจลงทุน

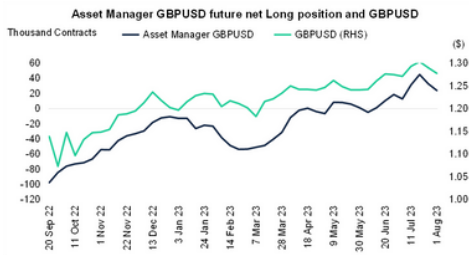
Appendix Currency



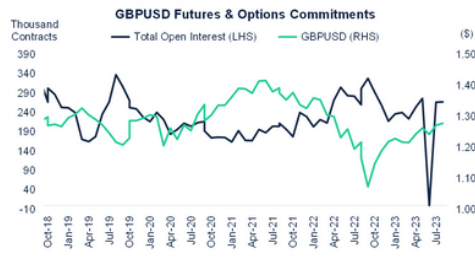
Source: Bloomberg,CFTC



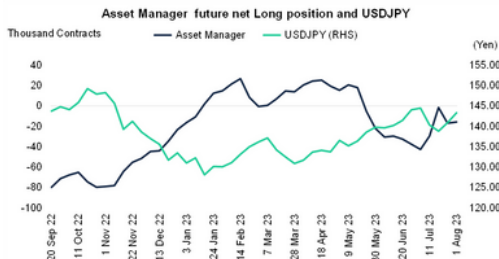
Source: Bloomberg,CFTC



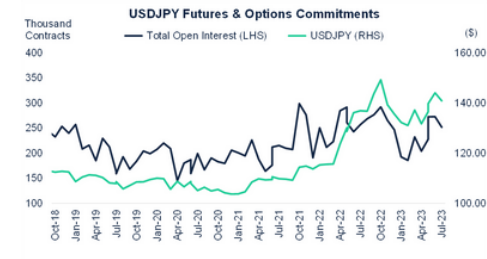
Source: Bloomberg,CFTC



Source: Bloomberg,CFTC



Source: Bloomberg,CFTC



Source: Bloomberg,CFTC

* การลงทุนมีความเสี่ยง ผู้ลงทุนควรศึกษาข้อมูลให้รอบคอบก่อนตัดสินใจลงทุน