

Trading Ideas

ส่องประเด็น เพ้าหุ้นเด็ด

STOCK MARKETS

	Recent	Change	%Chg
China	3,244.08	-0.41	-0.01%
Hong Kong	19,104.07	-141.96	-0.74%
Japan	32,471.93	267.60	0.83%
Korea	2,597.12	-8.00	-0.31%
Singapore	3,313.71	-0.08	0.00%
Thailand	1,521.00	-7.30	-0.48%

FUTURES & COMMODITIES

	Recent	Change	%Chg
DJ Futures	35,335.00	133.00	0.38%
NASDAQ Futures	15,239.75	61.50	0.41%
Gold Futures	1,915.40	0.00	0.00%
Brent Crude Futures	87.66	0.11	0.13%
Bitcoin	29,655.00	145.00	0.49%

CURRENCY MARKETS

	Recent	Change	%Chg
US Dollar Index	102.454	-0.023	-0.02%
USD/THB	35.0800	0.110	0.31%

MARKET MOVERS

	Recent	%Chg	Impact
DELTA	105.00	-2.78	-3.03
ADVANC	219.00	-1.35	-0.72
CPALL	59.00	-1.26	-0.54
GPSC	52.25	-4.13	-0.50
CRC	38.25	-1.92	-0.36

PTTEP	165.50	1.53	0.80
BH	241.00	5.24	0.72
BDMS	29.00	1.75	0.64
PTT	35.25	0.71	0.58
TOP	54.50	3.81	0.36

MARKET BREADTH *

	Bulls	Boars	Bears
Count	23%	26%	51%
Market Cap	39%	21%	40%

Source: Aspen Graphics * SET 100 constituents

MARKET WRAP

- เข้านี้ตลาดหุ้นไทยแกว่งตัวแคบๆ ค่าเงินบาทดูยังคงมีแนวโน้มอ่อนลง
- SETI/SET50I หลุด 1,531/952 จุด ถือว่าไม่เเมนเต็มระยะสั้นเป็นลบ
- แนะนำคองนำหนักหุ้น 70% รอซื้อคืนที่บริเวณ 1,500-1,490/940-920 จุด

STOCK GRAB

BEM | ซื้อ | TP=11 บ.



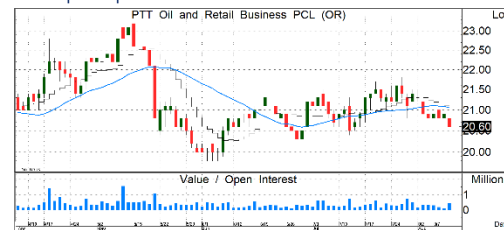
- กำไร 1Q66 +123% YoY, +24% QoQ ตามปริมาณผู้ใช้ทางด่วนที่เพิ่มขึ้น 17.4% YoY และผู้ใช้รถไฟฟ้าที่เพิ่มขึ้น 103% YoY จากแรงหนุนของนักท่องเที่ยวต่างชาติที่ฟื้นตัวต่อเนื่อง และคนไทยกลับทำงานปกติ
- นอกจากนี้การจัดงานอีเวนต์ต่างๆ ที่ศูนย์ประชุมสิริกิติ์ ซึ่งกลับมาเปิดให้บริการตั้งแต่ 12 ก.ย. 65 โดยงวด 2Q66 การจัดอีเวนต์ งานสัปดาห์หนังสือ 30 มี.ค.-9 เม.ย. 66 หนุนปริมาณผู้ใช้รถไฟฟ้าสูงกว่าปกติ และจะผลักดันให้กำไรปีนี้ได้เกิน 30%
- แนวรับ=8.5/8.6 แนวต้าน=9/9.15

CBG | ซื้อถึงกำไร | TP=76 บ.



- มุ่งกำไรผ่านจุดต่ำสุดใน 1Q66 ไปแล้ว และทยอยฟื้นตัวต่อเนื่องตั้งแต่ 2Q66 โดยคาดการณ์กำไรจะโตราว 42% QoQ จากยอดขายที่เพิ่มตามฤดูกาล+อากาศที่ร้อนจัด และ GPM ที่เพิ่มขึ้น QoQ ตามการใช้ อัตราการผลิตที่เพิ่มขึ้น และต้นทุนอสุมิเนียมที่ลดลง
- คาดกำไรฟื้นตัวชัดเจนขึ้นใน 2H66 จากส่วนแบ่งตลาดที่เพิ่มขึ้น และต้นทุนที่ลดลงทั้งราคาอสุมิเนียม ก๊าซธรรมชาติ และค่าไฟฟ้า แม้ราคาน้ำตาลยังสูง
- คาดกำไรที่จะทยอยฟื้นตัวดีขึ้นเป็นลำดับ จะช่วยให้กำไรปีหน้ากลับมาเติบโตอีกครั้ง
- แนวรับ=70/71 แนวต้าน=75/77.5

OR | ซื้อ | TP=26 บ.



- กำไร 2Q66 2.8 พันลป. (-7%QoQ, -58%YoY) การลดลงเกิดจาก Marketing Margin ลดลงเป็น 0.96 บ./ลิตร (1Q66 : 1.01 บ., 2Q65 : 1.61 บ.) แต่กำไรจากรธุรกิจ Lifestyle ปรับตัวดีขึ้นจากยอดขายของร้าน Amazon และการควบคุมต้นทุน
- คาดกำไร 3Q66F อาจไม่โดดเด่นจาก Marketing Margin ที่ยังได้รับแรงกดดันต่อเนื่องและ OPEX เพิ่มขึ้น แต่จะเติบโตสูง YoY จากฐานต่ำ
- ราคาหุ้นอยู่ในจุดน่าสนใจ ด้วยลงมาใกล้แค่ยี่งราคา IPO 18 บ. และคาดว่าจะได้รับความสนใจมากขึ้น หากมีดีล M&A ใหม่ ๆ เกิดขึ้น
- แนวรับ=20/20.2 แนวต้าน=21.5/22

SCB | ซื้อ | TP=134 บ.



- กำไร 2Q66 ยังโตดี +18% YoY และ +8% QoQ โดยกำไรหลักยังมาจากธุรกิจธนาคาร ส่วนธุรกิจบัตรเครดิตยังนำกังวลเรื่องคุณภาพหนี้
- กำไร 1H66 โต +14% YoY โดยผลงาน 1H66 ยังทำได้ตามเป้าหมายทั้งปี 66 จึงคาดว่ากำไรปีนี้จะยังเติบโตโดดเด่นกว่า 21% YoY
- ปีนี้คงนโยบายจ่ายปันผลสูง หนุนเป้า ROE ระยะยาว คาดจ่ายอัตราผลตอบแทนเป็นสูงราว 7.2%
- แนวรับ=110/111 แนวต้าน=115/117.5

รายงานฉบับนี้จัดทำขึ้นโดยบริษัทหลักทรัพย์ แลนด์ แอนด์ เฮาส์ จำกัด (มหาชน) ("บริษัท") โดยมีวัตถุประสงค์เพื่อเผยแพร่ข้อมูลเกี่ยวกับการลงทุนเท่านั้น มิใช่การชักจูงให้ซื้อหรือขายหลักทรัพย์ที่กล่าวถึงในรายงานนี้ บริษัทเป็นหนึ่งในกลุ่มบริษัท แอล เอช ไฟแนนเชียล กรุ๊ป จำกัด (มหาชน) ("LHFG") ข้อมูลต่างๆ ในรายงานฉบับนี้จัดทำขึ้นโดยได้พิจารณาแล้วว่ามีข้อมูลที่เกี่ยวข้อง และ/หรือ มีความน่าเชื่อถือ แต่บริษัทไม่อาจรับรองความถูกต้องครบถ้วนของข้อมูลดังกล่าว การลงทุนในหลักทรัพย์มีความเสี่ยง อีกทั้งบริษัท และ/หรือ บริษัทในกลุ่ม LHFG อาจมีส่วนเกี่ยวข้องกับหรือผลประโยชน์ใด ๆ กับบริษัทใด ๆ ที่ถูกกล่าวถึงในรายงานบทความนี้ นักลงทุนจึงควรใช้ดุลยพินิจอย่างรอบคอบในการพิจารณาดำเนินการก่อนการลงทุน บริษัทไม่รับผิดชอบต่อความเสียหายใด ๆ ที่เกิดจากการนำข้อมูลหรือความเห็นในรายงานฉบับนี้ไปใช้ในทางปฏิบัติ

SET100

Quantamental Strategy Matrix

All data updated to close of 10 Aug 2023

		TRADING BUY	BUY	STRONG BUY
DIRECTION	UPTREND	CK DELTA ▲ ERW ▲ PLANB	BBL ▲ BDMS ▲ BH HANA KTB SCB ▲ SPRC ▲ TCAP TISCO TTB WHA	BCP ▲ BCPG ▲ ESSO INTUCH KCE PTT PTTEP TOP
	SIDEWAYS	REDUCE	HOLD	ACCUMULATE
	DOWNTREND	SELL	SWITCH	WEAK BUY
		AURA BEM BGRIM CBG CPN FORTH GULF ▲ IRPC PTTGC PLANB PTTGC SCGP	AMATA ▲ COM7 ▲ GLOBAL ▲ JMT MBK ▲ MTC STEC	▼ ADVANC ▼ AP BANPU ▲ BCH GUNKUL MEGA SIRI ▲ SPALI TU
		▼ AAV TRUE AOT VGI	ACE SABUY BLA SCC BTS SJWD CKP THG CPALL TIDLOR CRC TLI EGCO TQM HMPRO ▼ THG KBANK TIDLOR KTC TLI MINT TQM PTTOR	BAM RCL BTG SAWAD CHG STA CPF STGT IVL TASCO JMART THANI KKP TIPH LH THANI ORI ▼ TIPH PSL PTG RATCH
		EXPENSIVE	MODERATE	ATTRACTIVE
		VALUATION		

Source: LHSEC Research

sSET

Quantamental Strategy Matrix

All data updated to close of 10 Aug 2023



Source: LHSEC Research